

Nr zlecenia: 64/26/09/2024/PKO LEASING REMARKETING

z dnia: 2024/09/26

Zleceniodawca:

PKO Leasing
 wi tokrzyska 36
 00-116 Warszawa

Rzeczoznawca:

Artur Kaw cki/zatw. Pion Weryfikacyjny eRzeczoznawcy



P o g l d o w y R a p o r t S t a n u T e c h n i c z n e g o

Zadanie: Ocena stanu technicznego i okre lenie warto ci rynkowej pojazdu

DANE IDENTYFIKACYJNE POJAZDU

Dane: [D] X-2024

Rodzaj pojazdu:	Samochód ci arowy do 3.5t	VIN:	VF1VB000367365450
Marka:	RENAULT	Nr rejestracyjny:	KR5WJ48
Model pojazdu:	Master FWD 2.3 dCi MR`19 E6 3.5t	Nr Info-Ekspert:	031-10907
Wersja:	L3H1 Pack Clim S&S+E	Rok produkcji:	2021

Wskazanie drogomierza	163603 km
Data pierwszej rejestracji	2021/08/03
Data wa no ci badania technicznego	2026/08/02
Rodzaj zabudowy	skrzyniowa z opo cz
Rodzaj kabiny	krótka
Dop. masa całk. / Ładowno	3500 kg / 955 kg
Liczba osi / Rodzaj nap du / Skrzynia biegów	2 / przedni (4x2) / manualna
Rozstaw osi	4332 mm
Jednostka nap dowa	z zapłonem samoczynnym
Pojemno / Moc silnika	2299 ccm / 120kW (163KM)
Doładowanie	Turbosp. z chłodn. powietrza
Liczba cylindrów / Układ cylindrów	4 / rz dowy
Norma spalin	E6
Kolor powłoki lakierowej, (rodzaj lakieru)	Biały 2-warstwowy typu uni

RÓ NICE WZGL DEM POJAZDU BAZOWEGO

Wycena wykonana na podstawie pojazdu o zbli onych parametrach. Zmodyfikowane elementy to:

Pojazd bazowy	Pojazd wyceniany
Wyposa enie kabiny:	Zabudowa sypialna kabiny górna
Wymiary zabudowy	dług.: 4800 mm / szer.: 2250 mm
Wyposa enie zabudowy:	Stela z opo cz

WYPOSA ENIE STANDARDOWE

L.p.	Nazwa elementu wyposażenia	L.p.	Nazwa elementu wyposażenia
1	ABS - system zapobiegający blokowaniu kół	15	Stolik wysuwany Easy Life pod komputer z uchwytem na kubek
2	Fartuchy p/błotne przednie	16	System elektronicznej kontroli toru jazdy ESP
3	Fotel kierowcy z regulacją odcinka lędźwiowego	17	System wspomagania awaryjnego hamowania EBA
4	Fotel pasażera podwójny z unoszonym siedziskiem i schowkiem pod fotelem, czarna składana w stół	18	System wspomagania ruszania pod górę
5	Klimatyzacja	19	Szyby przednie regulowane elektrycznie z czujnikiem impulsowym
6	Kolumna kierownicy regulowana	20	Opieranie głowy wysokie z oknem stałym
7	Koło zapasowe	21	Wielkość światła do jazdy dziennej LED
8	Kółpaki kół Mini	22	Tapicerka "Kompo"
9	Komputer pokładowy	23	Tuner radiowy cyfrowy DAB
10	Lusterko Wide View	24	Wspomaganie układu kierowniczego
11	Ochrona chłodnicy z chromowanymi elementami	25	Wycieraczki z czujnikiem deszczu
12	Podłokietnik fotela kierowcy	26	Wykończenie wnętrza elementami chromowanymi
13	Poduszka powietrzna kierowcy	27	Zamek centralny zdalnie sterowany
14	Schówek na rowerek kawiczki wysuwany Easy Life	28	Zbiornik paliwa 80l

L.p. Nazwa pakietu / elementu pakietu wyposażenia standardowego

- Lusterka zewnętrzne podgrzewane i regulowane elektrycznie
Lusterka zewnętrzne regulowane elektrycznie
Lusterka zewnętrzne podgrzewane elektrycznie
- Radioodtwarzacz CD MP3 Bluetooth + USB
Radioodtwarzacz CD
Złącze "USB"
System Bluetooth
Radioodtwarzacz MP3

WYPOSA ENIE DODATKOWE**L.p. Nazwa elementu wyposażenia**

- +Ogrzewanie niezależne
- +Zawieszenie osi tylnej pneumatyczne

OPIS ZAMONTOWANEGO W POJE DZIE OGUMIENIA

Koło	Marka, typ	Bieżnik [mm]
Przednie lewe:	*PNEUMAN 225/65 R16C 112R WMA	1,9
Przednie prawe:	*PNEUMAN 225/65 R16C 112R WMA	2,8
Tylne lewe:	*PNEUMAN 225/65 R16C 112R WMA	7,1
Tylne prawe:	*PNEUMAN 225/65 R16C 112R WMA	4,7

KOREKTY WARTO CI POJAZDU

KOREKTA ZA PIERWSZĄ REJESTRACJĄ	(+)
KOREKTA ZA ZMIANĄ WYPOSA ENIA KABINY KIEROWCY	(+)
KOREKTA ZA ZMIANĄ PARAMETRÓW ZABUDOWY	(+)
KOREKTA ZA WYPOSA ENIE	(+)
KOREKTA ZA PRZEBIEG	(-)
KOREKTY RÓŻNE:	
Stan utrzymania i dbałość o pojazd	(-)
Weryfikacja uszkodzeń mechanicznych	(-)
Weryfikacja komunikatów komp. pokł.	(-)

Ryzyko wyst. pienia dodatkowych wad i ust	(-)
KOREKTY RÓ. NE RAZEM	(-)
KOREKTA ZA OGUMIENIE	(-)

UWAGI RZECZOZNAWCY DOTYCZ CE WYCENY

Dokonano sprawdzenia historii pojazdu w bazie CEPIK.

Wymiary zabudowy:

- długo : 4800 mm
- szeroko : 2250 mm
- wysoko : 2200 mm

OPIS STANU TECHNICZNEGO ZESPOŁÓW POJAZDU



KABINA KIEROWCY - Szkielet i poszycia zewn. trznie

L.p.	Nazwa elementu	L / P	Rodzaj uszkodzenia	Opis	Fot. nr
1	Pokrywa przednia		Odpryski powłoki lakierowej		
2	Drzwi boczne	L	Zarysowania powłoki lakierowej		

Na pozostałych elementach obblachowania bryły nadwozia stwierdzono również typowe dla jego okresu eksploatacji uszkodzenia powłoki lakierowej (zarysowania, odpryski, itp.)
Pojazd zabrudzony, mo. liwo wykrycia dodatkowych uszkodzeń po umyciu.



KABINA KIEROWCY – Opis powłoki lakierowej

L.p.	Nazwa elementu	L / P	Grubość powłoki [µm]	Opis
1	Pokrywa przednia		130-170 µm	
2	Błotnik przedni	L	130-170 µm	
3	Drzwi	L	130-170 µm	
4	Słupki tylny kabiny	L	130-170 µm	
5	Błotnik przedni	P	130-170 µm	
6	Drzwi	P	130-170 µm	
7	Słupki tylny kabiny	P	130-170 µm	

Podane przedziały grubości powłoki lakierowej, dotyczą punktów pomiarowych. Nie mogą być traktowane jako gwarancja, że grubość powłoki lakierowej w innych punktach nie wykracza poza te przedziały. Pomiar powłoki lakierowej został wykonany przez dzień b.d.cym w posiadaniu rzeczoznawcy. Pomiar wykonany innym przyrządem może się różnić.



WYPOSAŻENIE ZEWN. TRZNE

L.p.	Nazwa elementu	L / P	Rodzaj uszkodzenia	Opis	Fot. nr
1	Zderzak przedni		Zarysowany		
2	Ostona pod silnikiem		P. kni. ta		

**KABINA KIEROWCY – Wyposażenie wewnętrzne**

L.p.	Nazwa elementu	L / P	Rodzaj uszkodzenia	Opis	Fot. nr
1	Fotel przedni	L	Zabrudzony		
2	Fotel przedni	P	Zabrudzony		

Wn trze pojazdu nosi typowe dla jego okresu eksploatacji zabrudzenia oraz zużycie wszystkich elementów.

**ZAWIESZENIE I KOŁA**

L.p.	Nazwa elementu	L / P	Rodzaj uszkodzenia	Opis	Fot. nr
1	Tarcza koła przedniego	P	Ogniska korozji		

**NADWOZIE ŁADUNKOWE**

L.p.	Nazwa elementu	L / P	Rodzaj uszkodzenia	Opis	Fot. nr
1	Burta przednia skrzyni ładunkowej		Wgnieciona		
2	Burta tylna skrzyni ładunkowej		Wgnieciona		
3	Opodczyna boczna	L	Wgniecenia		
4	Opodczyna boczna	P	Zarysowania, przecięcia		
5	Słupki tylny	P	Wgnieciony		
6	Ochrona przedziosa	P	Wgnieciona		

Na pozostałych elementach stwierdzono również typowe dla jego okresu eksploatacji uszkodzenia (zarysowania, wgniecenia, itp.)

Na panelach znajdują się naklejki reklamowe.

JAZDA KONTROLNA

Akumulator całkowicie rozładowany. Podjęto próby uruchomienia pojazdu przy użyciu zasilania zewnętrznego. Brak reakcji po przekręceniu kluczyka. Brak możliwości przeprowadzenia próby ruchowej. Konieczna weryfikacja w warunkach serwisowych.

Komunikat komputera pokładowego:

- skontroluj klocki hamulcowe,
- wykonaj przegląd,
- skontroluj układ wtrysku paliwa,

Konieczna weryfikacja w warunkach serwisowych.

DOKUMENTY I KOMPLETACJA POJAZDU

1	Kluczyki (ilość sztuk)	2 szt.
2	Dowód rejestracyjny	TAK
3	Podnośnik samochodowy	TAK
4	Trójkąt ostrzegawczy	TAK

POZOSTAŁE INFORMACJE

- 1 **Pochodzenie pojazdu**
Salon Polska
- 2 **Badanie poprawności numerów identyfikacyjnych**
Numer VIN wybity na karoserii pojazdu zgodny z DR

3 Weryfikacja odczytanego stanu drogomierza

Odczytany z licznika.

Zastrzeżenia ograniczające opinię.

Ü Zawarte w niniejszej Ocenie/Raporcie informacje (w tym dotyczące wyposażenia) służy jedynie ogólnym celom informacyjnym. Ocena/Raport nie może być zatem traktowana jako oferta w rozumieniu przepisów Kodeksu Cywilnego oraz opisu towaru ani zapewnienia w rozumieniu art. 4 Ustawy z dnia 27 lipca 2002 roku o szczególnych warunkach sprzedaży konsumenckiej.

Ü Ocena/Raport została sporządzona w celu ustalenia istnienia albo nieistnienia uszkodzeń nieakceptowalnych po zawarciu umowy korzystania z samochodu lub innych okoliczności uzgodnionych w zleceniu. Ocena/Raport nie obejmuje typowych uszkodzeń wynikających z eksploatacji samochodu oraz jego standardowego zużycia.

Ü Jeżeli chcesz traktować ten dokument jako źródło wiedzy o samochodzie przy jego zakupie, czynisz to na własną odpowiedzialność. Rzeczoznawca sp.j. nie ponosi odpowiedzialności za takie użycie tej Oceny/Raporu.

Ü Niniejsza wycena służy wyłącznie do oszacowania wartości rynkowej przedmiotu wyceny i nie może być wykorzystywana do żadnego innego celu, ni wymienionego powyżej. W szczególności wycena nie może stanowić podstawy do oceny cech i stanu wycenianego obiektu przy jego zakupie.

Ü Rzeczoznawca nie bierze na siebie odpowiedzialności za wady ukryte (prawne i fizyczne) oraz ewentualne skutki wynikające z dalszego użytkowania przedmiotu wyceny, a także za skutki wykorzystania samej wyceny.

Ü Powyższa wycena nie jest ekspertyzą stanu technicznego przedmiotu wyceny i za taką nie może być uznawana, w szczególności nie może być traktowana jako gwarancja sprzedaży przedmiotu wyceny za oszacowaną wartość.

Ü Wycenę przeprowadzono w oparciu o dostarczoną dokumentację oraz badanie organoleptyczne wycenianego obiektu. Nie prowadzono badań diagnostycznych oraz weryfikacji warsztatowej przedmiotu wyceny.

Ü Nie stwierdzono dodatkowych niesprawności i/lub uszkodzeń i/lub braków w zakresie możliwym do ustalenia w warunkach oględzin tj. bez dostępu do spodu pojazdu, specjalistycznego sprzętu diagnostycznego, jazdy próbnej wykonanej w warunkach drogowych z obciążeniem.

Ü Rzeczoznawca podczas oględzin poza warszatem nie jest w stanie stwierdzić wypadkowej przeszłości pojazdu. W przypadku podwyższonych wartości pomiarów powłoki lakierowej, konieczna jest ekspertyza w warunkach warsztatowych.

Ü Rok produkcji pojazdu - nie weryfikowano. Przyjeto w oparciu o dane przekazane przez Zleceniodawcę.

Ü Niniejsza wycena nie może być publikowana w całości w jakimkolwiek dokumencie bez zgody wykonawców i bez uzgodnienia z nimi formy i treści takiej publikacji. Zakaz publikacji nie dotyczy posługiwania się wyceną w umowach cywilno-prawnych zawieranych przez zleceniodawcę i dotyczących przedmiotu.

Ü Przed odbiorem pojazdu, kupujący zobowiązany jest do konfrontacji rzeczywistego stanu z informacjami zawartymi w wycenie. Odbiór przedmiotu jest równoznaczny ze zrzeczeniem się wszelkich roszczeń, co do stanu technicznego.

Ü Nie badano poprawności i/lub budowy numerów identyfikacyjnych/seryjnych obiektu oraz nie weryfikowano prawdziwości danych obiektu.

Ü Niniejsza wycena nie może być traktowana jako gwarancja sprzedaży przedmiotu wyceny za oszacowaną wartość.

Ü W przypadku ujawnienia dodatkowych informacji dotyczących przedmiotowego pojazdu, niedostępnych w czasie wykonywania niniejszej opinii, zaprezentowane stanowisko może ulec zmianie.

Ü W opinii założono, że nie wykryto żadnych faktów, które mogłyby istotnie wpływać na wartość wycenionego pojazdu, jeżeli w opisie pojazdu nie widnieje inaczej.

Ü Rzeczoznawca nie ponosi odpowiedzialności za ewentualne błędy wynikające z przedstawionych informacji otrzymanych od użytkownika/sprzedawcy/zamawiającego wycenę, jeżeli brak podstaw do kwestionowania ich zgodnie ze stanem rzeczywistym lub te ustalenie stanu rzeczywistego przez rzeczoznawcę było niemożliwe lub znacznie utrudnione.

Ü Wyposażenie standardowe wg. Info - Ekspert/Eurotax. Rzeczoznawca nie ponosi odpowiedzialności za ewentualne błędy programu. Opis stanu technicznego pojazdu jest ważny na dzień oględzin. Rzeczoznawca nie bierze odpowiedzialności za zmiany stanu pojazdu wynikające z dalszej eksploatacji lub postoju (np. uszkodzenie akumulatora, powiększenie lub powstanie ognisk korozji, uszkodzenie układu hamulcowego, itp.)

Ü Jeżeli elementy jednostki napędowej, układu przeniesienia napędu itp., są rozmontowane, rzeczoznawca nie weryfikuje kompletności poszczególnych układów. Możliwość wystąpienia braków w komplecie (np. ze względu na wykorzystanie unieruchomionego pojazdu jako „dawcy części”).

Ü Nie weryfikowano odczytanego stanu drogomierza z zapisami w urządzeniach elektronicznych pojazdu.

Dokument wystawiony elektronicznie, w pełni bez podpisu

DOKUMENTACJA FOTOGRAFICZNA



Fot. nr 1



Fot. nr 2



Fot. nr 3



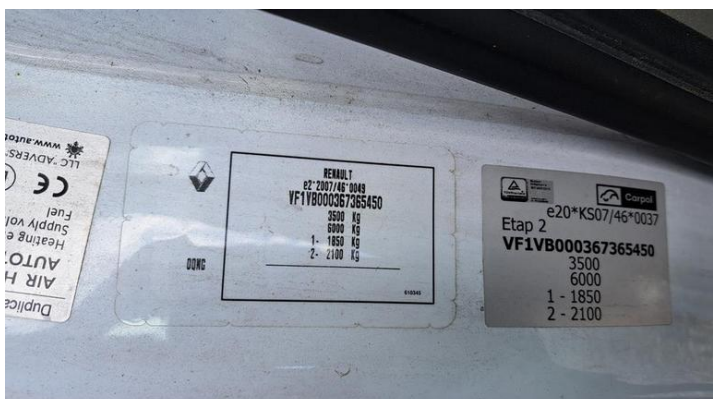
Fot. nr 4



Fot. nr 5



Fot. nr 6



Fot. nr 7



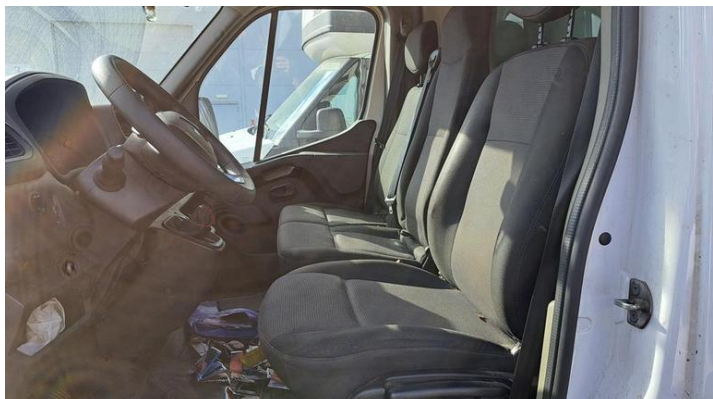
Fot. nr 8



Fot. nr 9



Fot. nr 10



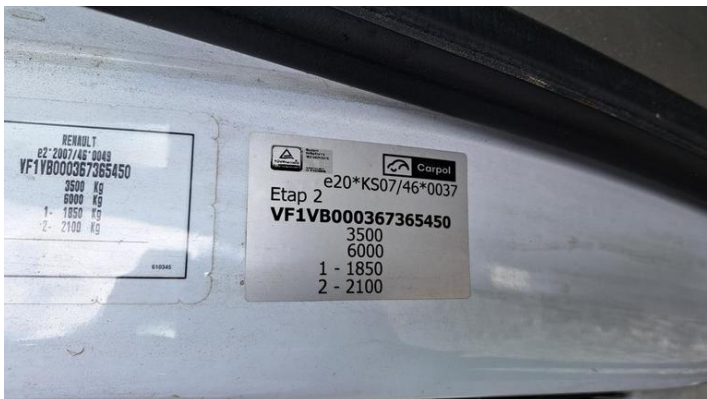
Fot. nr 11



Fot. nr 12



Fot. nr 13



Fot. nr 14



Fot. nr 15



Fot. nr 16



Fot. nr 17



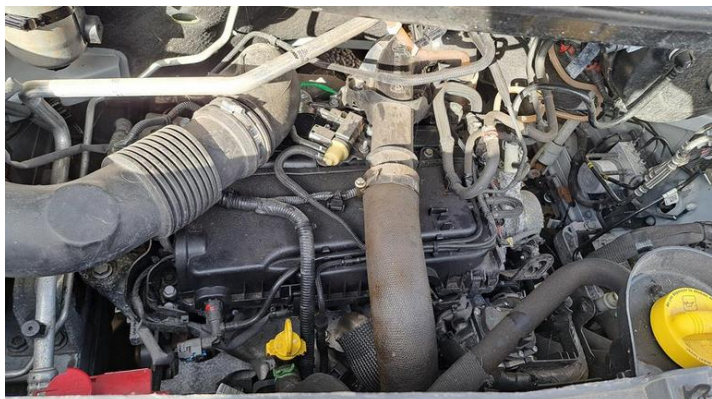
Fot. nr 18



Fot. nr 19



Fot. nr 20



Fot. nr 21



Fot. nr 22



Fot. nr 23



Fot. nr 24



Fot. nr 25



Fot. nr 26



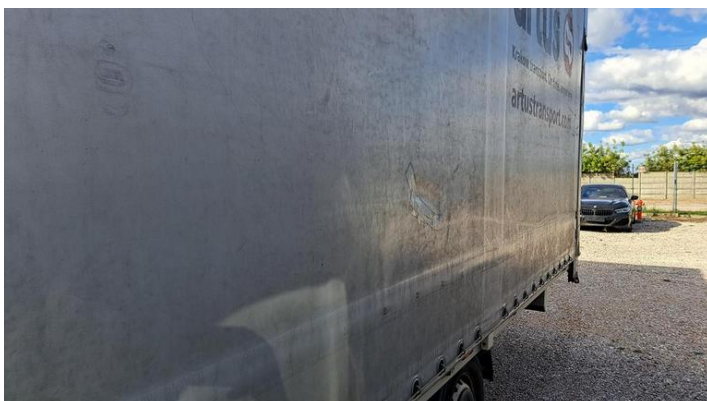
Fot. nr 27



Fot. nr 28



Fot. nr 29



Fot. nr 30



Fot. nr 31



Fot. nr 32



Fot. nr 33



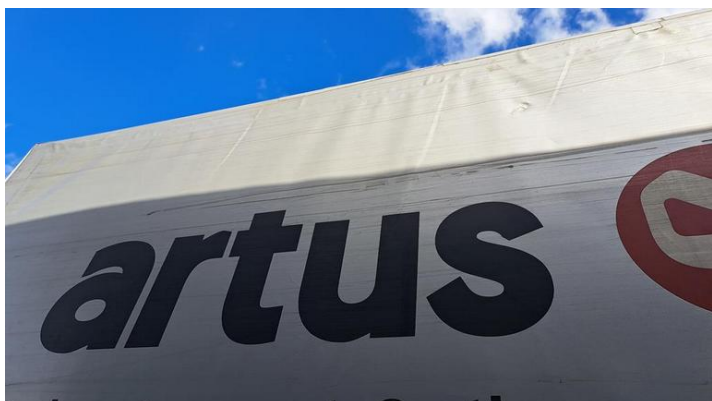
Fot. nr 34



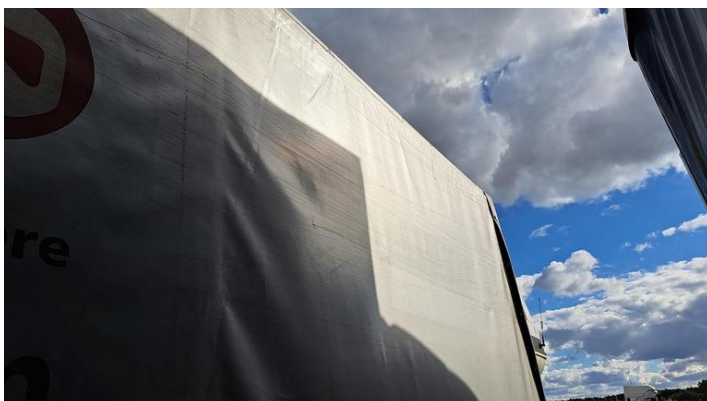
Fot. nr 35



Fot. nr 36



Fot. nr 37



Fot. nr 38



Fot. nr 39



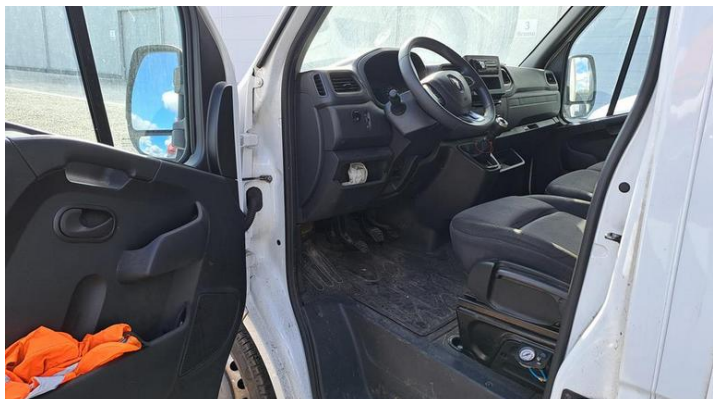
Fot. nr 40



Fot. nr 41



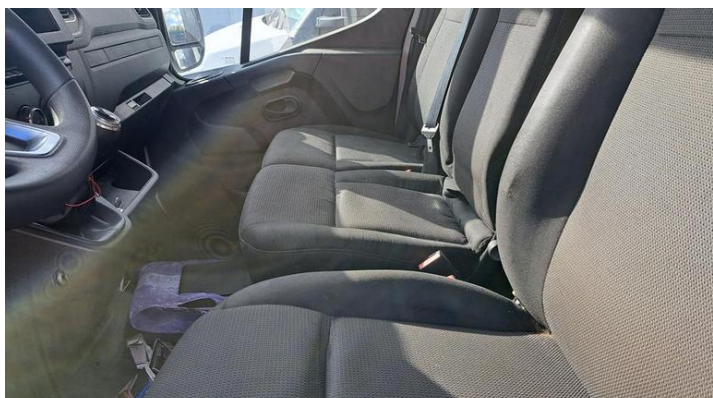
Fot. nr 42



Fot. nr 43



Fot. nr 44



Fot. nr 45



Fot. nr 46



Fot. nr 47



Fot. nr 48



Fot. nr 49



Fot. nr 50



Fot. nr 51



Fot. nr 52



Fot. nr 53



Fot. nr 54



Fot. nr 55



Fot. nr 56

Dokument wystawiony elektronicznie, wa ny bez podpisu