

Nr zlecenia: 30/18/09/2024/PKO LEASING REMARKETING

z dnia: 2024/09/18

Zleceniodawca:

PKO Leasing
 wi tokrzyska 36
 00-116 Warszawa

Rzeczoznawca:

Aleksander Krok/zatw. Pion Weryfikacyjny eRzeczoznawcy



P o g l d o w y R a p o r t S t a n u T e c h n i c z n e g o

Zadanie: Ocena stanu technicznego i określenie wartości rynkowej pojazdu

DANE IDENTYFIKACYJNE POJAZDU

Dane: [D] IX-2024

Rodzaj pojazdu: Samochód ciarowy do 3.5t	VIN: WV3ZZZSZZK9047636
Marka: VOLKSWAGEN	Nr rejestracyjny: DW4LS11
Model pojazdu: Crafter 35 TDI-CR MR`17 E6 3.5t	Nr Info-Ekspert: 040-08647
Wersja:	Rok produkcji: 2019

Wskazanie drogomierza	483385 km
Data pierwszej rejestracji	2020/09/30
Data wykonania badania technicznego	2025/09/30
Rodzaj zabudowy	skrzyniowa z opozycją
Rodzaj kabiny	krótka
Dopuszczalna masa całkowita / Ładowność	3500 kg / 970 kg
Liczba osi / Rodzaj napędu / Skrzynia biegów	2 / przedni (4x2) / manualna
Rozstaw osi	4490 mm
Jednostka napędowa	z zapłonem samoczynnym
Pojemność / Moc silnika	1968 ccm / 130kW (177KM)
Doładowanie	Turbosp. z chłodn. powietrza
Liczba cylindrów / Układ cylindrów	4 / rzędowy
Norma spalin	E6
Kolor powłoki lakierowej, (rodzaj lakieru)	Biały 2-warstwowy typu uni

WYPOSAŻENIE STANDARDOWE

L.p.	Nazwa elementu wyposażenia	L.p.	Nazwa elementu wyposażenia
1	Fotel kierowcy regulowany	13	System osuszania tarcz hamulcowych BDW
2	Fotel pasażera podwójny	14	System Start/Stop
3	Hamulec wielokolizyjny	15	System wspomagania nagłego hamowania HBA
4	Immobilizer	16	System wspomagania ruszania ze wzniesienia Hill Decent Control
5	Kierownica wielofunkcyjna	17	Szyby przednie regulowane elektrycznie

6	* Klimatyzacja Climatic półautomatyczna	18	wiatła do jazdy dziennej
7	Kolumna kierownicy regulowana	19	Tapicerka materiałowa
8	Koło zapasowe	20	* Tempomat
9	Poduszka powietrzna kierowcy	21	Wspomaganie układu kierowniczego elektromechaniczne
10	System elektronicznej kontroli toru jazdy ESP	22	Wyświetlacz wielofunkcyjny Plus
11	System kontroli hamowania silnikiem EBC	23	Zamek centralny zdalnie sterowany
12	System kontroli trakcji TCS		

L.p. Nazwa pakietu / elementu pakietu wyposażenia standardowego

- 1 ABS + EBV - korektor siły hamowania, elektryczny
ABS - system zapobiegający cyflokowaniu kół
System dystrybucji siły hamowania elektroniczny EBV
- 2 Audio System "Composition Audio"
Radioodtwarzacz
Głośniki 2 szt.
Złącze "AUX"
Złącze kart SD
- 3 Lusterka zewnętrzne podgrzewane i regulowane elektrycznie
Lusterka zewnętrzne regulowane elektrycznie
Lusterka zewnętrzne podgrzewane elektrycznie

WYPOSAŻENIE DODATKOWE**L.p. Nazwa elementu wyposażenia**

- 1 Fotel kierowcy amortyzowany "ergoActive" z funkcją masażu, z regulacją w 3 płaszczyznach + podłokietniki
- 2 Ogrzewanie dodatkowe
- 3 +Zawieszenie osi tylnej pneumatyczne

OPIS ZAMONTOWANEGO W POJEJAZDZIE OGUMIENIA

Koło	Marka, typ	Bieżnik [mm]
Przednie lewe:	*MICHELIN 235/65 R16C 115/113R AGILIS	2,0
Przednie prawe:	*MICHELIN 235/65 R16C 115/113R AGILIS	1,9
Tylne lewe:	*MICHELIN 235/65 R16C 121/119R AGILIS CROSSCLIMATE	7,0
Tylne prawe:	*MICHELIN 235/65 R16C 121/119R AGILIS CROSSCLIMATE	6,4

KOREKTY WARTOŚCI POJAZDU

KOREKTA ZA PIERWSZĄ REJESTRACJĘ	(+)
KOREKTA ZA ZMIANĘ WYPOSAŻENIA KABINY KIEROWCY	(+)
KOREKTA ZA ZMIANĘ PARAMETRÓW ZABUDOWY	(+)
KOREKTA ZA WYPOSAŻENIE	(+)
KOREKTA ZA PRZEBIEG	(-)
KOREKTY RÓŻNE:	
Stan utrzymania i dbałość o pojazd	(-)
Weryfikacja serwisowa	(-)
KOREKTY RÓŻNE RAZEM	(-)
KOREKTA ZA OGUMIENIE	(-)

UWAGI RZECZOZNAWCY DOTYCZĄCE WYCENY

Dokonano sprawdzenia historii pojazdu w bazie CEPiK.

Nie weryfikowano gwarancji, statusu pakietów serwisowych i kompletności w zakresie osprzętu dodatkowego, z którym przedmiot był zamówiony.

Nie udostępniono specyfikacji wyposażenia fabrycznego wycenianego pojazdu. Mając na uwadze powyższe wyposażenie zostało ustalone na podstawie ogólnych zasad z natury. Aby ustalić specyfikację fabryczną wyposażenia należy się do dealera. Nie można wykluczyć, że mogą wystąpić różnice w wyposażeniu.

Pojazd wyposażony w kabinę sypialną górną oraz zabudowę skrzyniową z opozycją o wymiarach:

- długo 4700mm
- szeroko 2200mm
- wysoko 2700mm

OPIS STANU TECHNICZNEGO ZESPOŁÓW POJAZDU**KABINA KIEROWCY - Szkielet i poszycia zewn trzne**

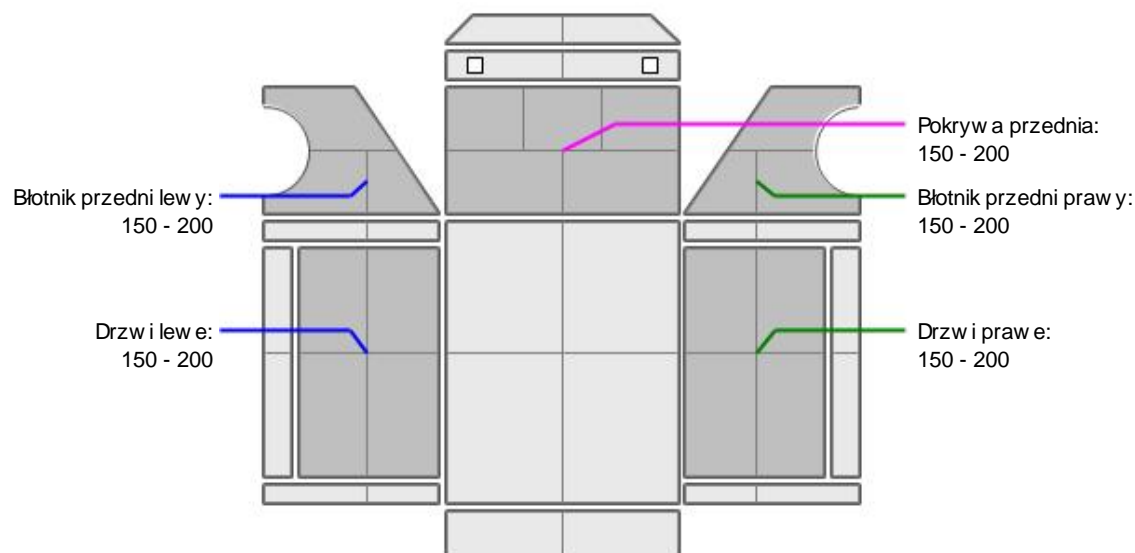
L.p.	Nazwa elementu	L / P	Rodzaj uszkodzenia	Opis	Fot. nr
1	Błotnik przedni	L	Odpryski powłoki lakierowej		
2	Błotnik przedni	P	Odpryski powłoki lakierowej		
3	Pokrywa przednia		Wgnieciona gł boko, odprysk lakieru do powierzchni metalu		
4	Drzwi boczne	L	Wgniecione z zarysowaniami powłoki lakierowej		
5	Drzwi boczne	P	Wgniecione gł boko z ubytkiem powłoki lakierowej		
6	Próg	P	Wgnieciony gł boko, zarysowanie do powierzchni metalu		

Pojazd nosi typowe dla jego okresu eksploatacji uszkodzenia powłoki lakierowej (niewielkie zarysowania, odpryski itp.).

Szczegółowy stan pojazdu zobrazowany w dokumentacji zdj ciowej.



KABINA KIEROWCY – Opis powłoki lakierowej



L.p.	Nazwa elementu	L / P	Grubość powłoki [µm]	Opis
1	Pokrywa przednia		150 - 200	
2	Błotnik przedni	L	150 - 200	
3	Drzwi	L	150 - 200	
4	Błotnik przedni	P	150 - 200	
5	Drzwi	P	150 - 200	

Podane przedziały grubości powłoki lakierowej, dotyczą punktów pomiarowych. Nie mogą być traktowane jako gwarancja, że grubość powłoki lakierowej w innych punktach nie wykracza poza te przedziały. Pomiar powłoki lakierowej został wykonany urządzeniem bezdźwiękowym w posiadaniu rzeczoznawcy. Pomiar wykonany innym przyrządem może się różnić.



WYPOSAŻENIE ZEWNĘTRZNE

L.p.	Nazwa elementu	L / P	Rodzaj uszkodzenia	Opis	Fot. nr
1	Zderzak przedni		Zarysowany, odpryski lakieru		
2	Krata wlotu powietrza		Pęknięta		
3	Reflektor	L	Porysowany		
4	Obudowa lusterka bocznego	L	Pęknięta		
5	Obudowa lusterka bocznego	P	Pęknięta, pęknięty klosz kierunkowskazu		
6	Zderzak tylny		Wgniecenie, deformacja		
7	Lampa zespolona tylna	L	Pęknięty klosz		

8	Lampa zespolona tylna	P	P kni ty klosz		
9	Szyba przednia		P kni cie, zmatowienie		
10	Nadkole przednie	L	P kni te		
11	Nadkole przednie	P	P kni te, brakuj cy fragment		
12	Owiewka kabiny	L	Odklejona, zarysowana, p kni ta		
13	Owiewka kabiny	P	Odklejona, brakuj cy fragment		
14	wiatło obrysowe tylne	L	Zdeformowane mocowanie, nie wieci		



KABINA KIEROWCY – Wyposa enie wewn trzne

L.p.	Nazwa elementu	L / P	Rodzaj uszkodzenia	Opis	Fot. nr
1	Fotel przedni	L	Przepalone miejscowo poszycie		
2	Fotel przedni	P	Zabrudzony		
3	Wykładzina dachu (podsufitka)		Zabrudzona, przepalona		
4	Osłona hamulca r cznego		Wyrwana		

Wn trze pojazdu nosi typowe dla jego okresu eksploatacji zabrudzenia oraz zu ycie wszystkich elementów.



UKŁAD KIEROWNICZY

L.p.	Nazwa elementu	L / P	Rodzaj uszkodzenia	Opis	Fot. nr
1	Koło kierownicy		Przetarte		



NADWOZIE ŁADUNKOWE

L.p.	Nazwa elementu	L / P	Rodzaj uszkodzenia	Opis	Fot. nr
1	Burta tylna skrzyni ładunkowej		Zdeformowana		
2	Opo cza boczna	L	Rozerwana		
3	Boczna osłona przeciwnajazdowa	L	Zarysowana		
4	Boczna osłona przeciwnajazdowa	P	lady nieprofesjonalnej naprawy		

JAZDA KONTROLNA

- | | | |
|---|--------------------------------|---|
| 1 | Gło no pracy silnika | Podwy szona, nierównomierna praca silnika; biały kolor spalin oraz dusz cy zapach; na komputerze pokładowym wy wietla si b ł d Check Engine |
| 2 | Praca układu kierowniczego | Luz w układzie kierowniczym |
| 3 | Gło no (stuki) zawieszenia | Obecny hałas z zawieszenia |
| 4 | Skuteczno hamulca zasadniczego | BEZ UWAG |
| 5 | Skuteczno hamulca pomocniczego | BEZ UWAG |

Próba ruchowa przeprowadzona na niewielkim dystansie, na zimnym silniku, w warunkach parkingowych, z pr dko ci do 15 km/h.

W trakcie pracy silnika wyczuwalny zapach spalin w rodku i na zewn trz pojazdu.

DOKUMENTY I KOMPLETACJA POJAZDU

- | | | |
|---|-----------------------|------------------|
| 1 | Kluczyki (ilo sztuki) | Okazano 2 sztuki |
| 2 | Dowód rejestracyjny | TAK |

3	Ga nica	TAK
4	Trójk t ostrzegawczy	TAK
5	Apteczka	TAK

POZOSTAŁE INFORMACJE

- Pochodzenie pojazdu**
Krajowy
- Weryfikacja prawdziwo ci danych obiektu**
Numer VIN wybity na karoserii pojazdu zgodny z DR
- Weryfikacja odczytanego stanu drogomierza**
Odczytany z licznika.

Dokument wystawiony elektronicznie, wa ny bez podpisu

DOKUMENTACJA FOTOGRAFICZNA



Fot. nr 1



Fot. nr 2



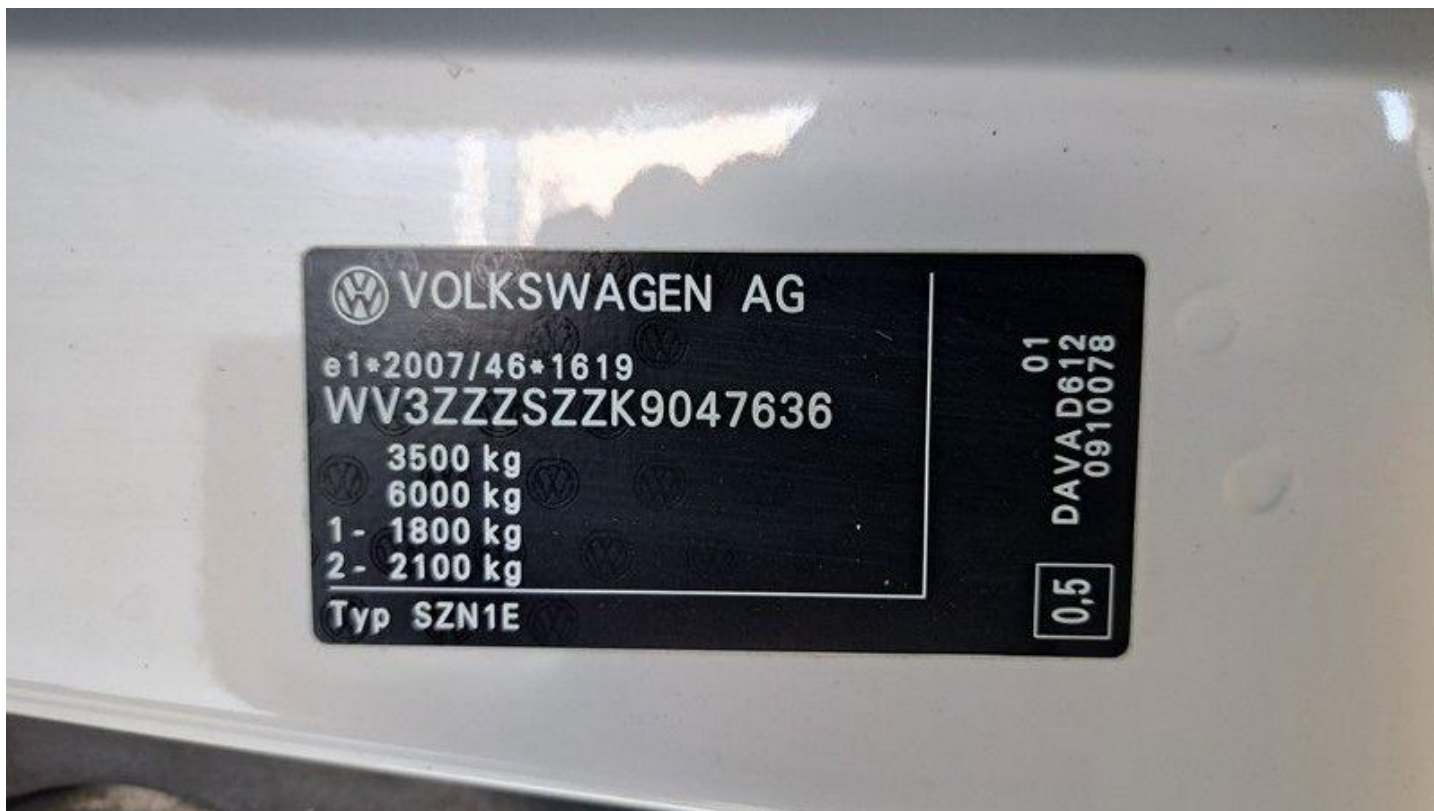
Fot. nr 3



Fot. nr 4



Fot. nr 5



Fot. nr 6



Fot. nr 7



Fot. nr 8



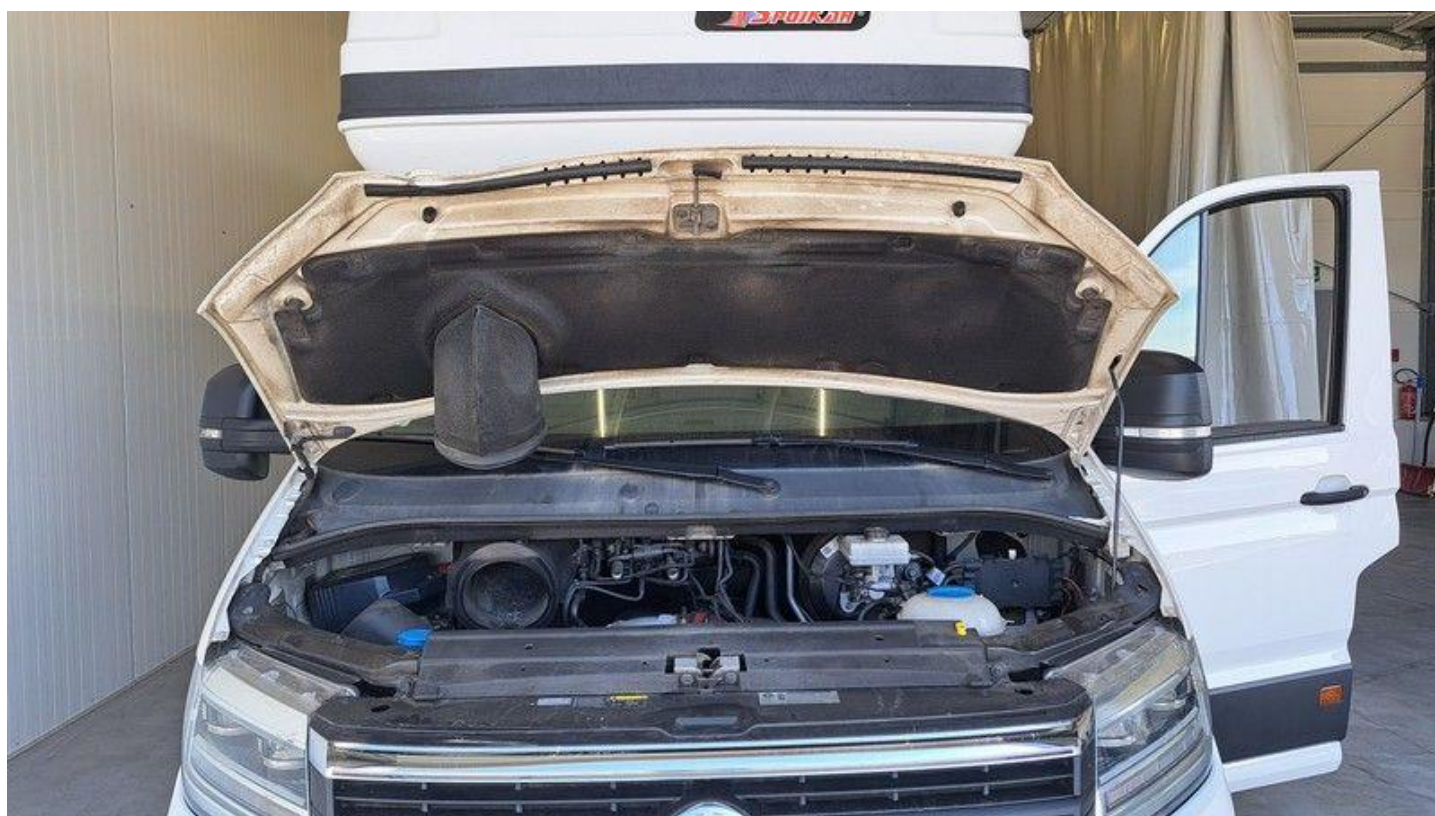
Fot. nr 9



Fot. nr 10



Fot. nr 11



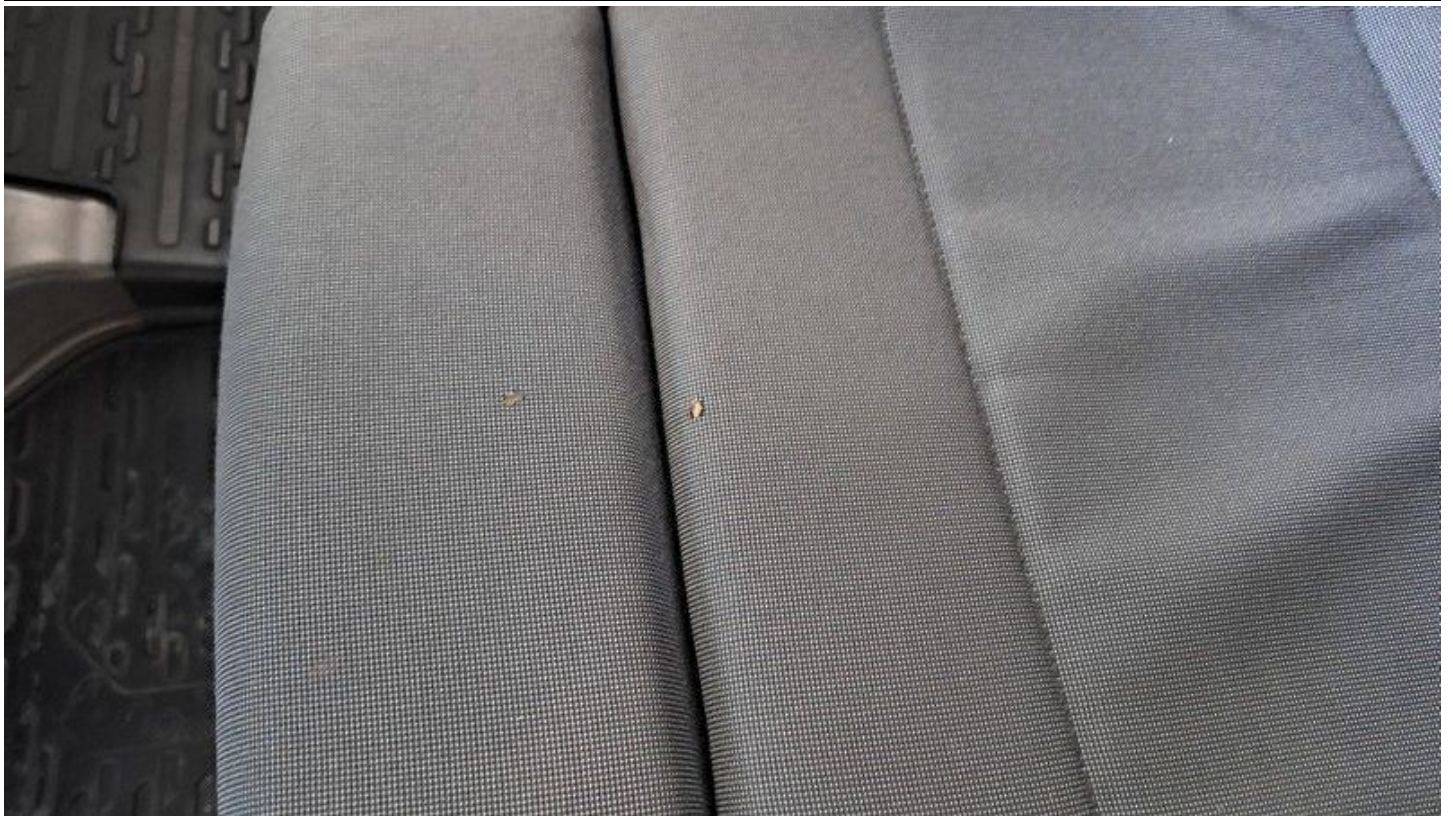
Fot. nr 12



Fot. nr 13



Fot. nr 14



Fot. nr 15



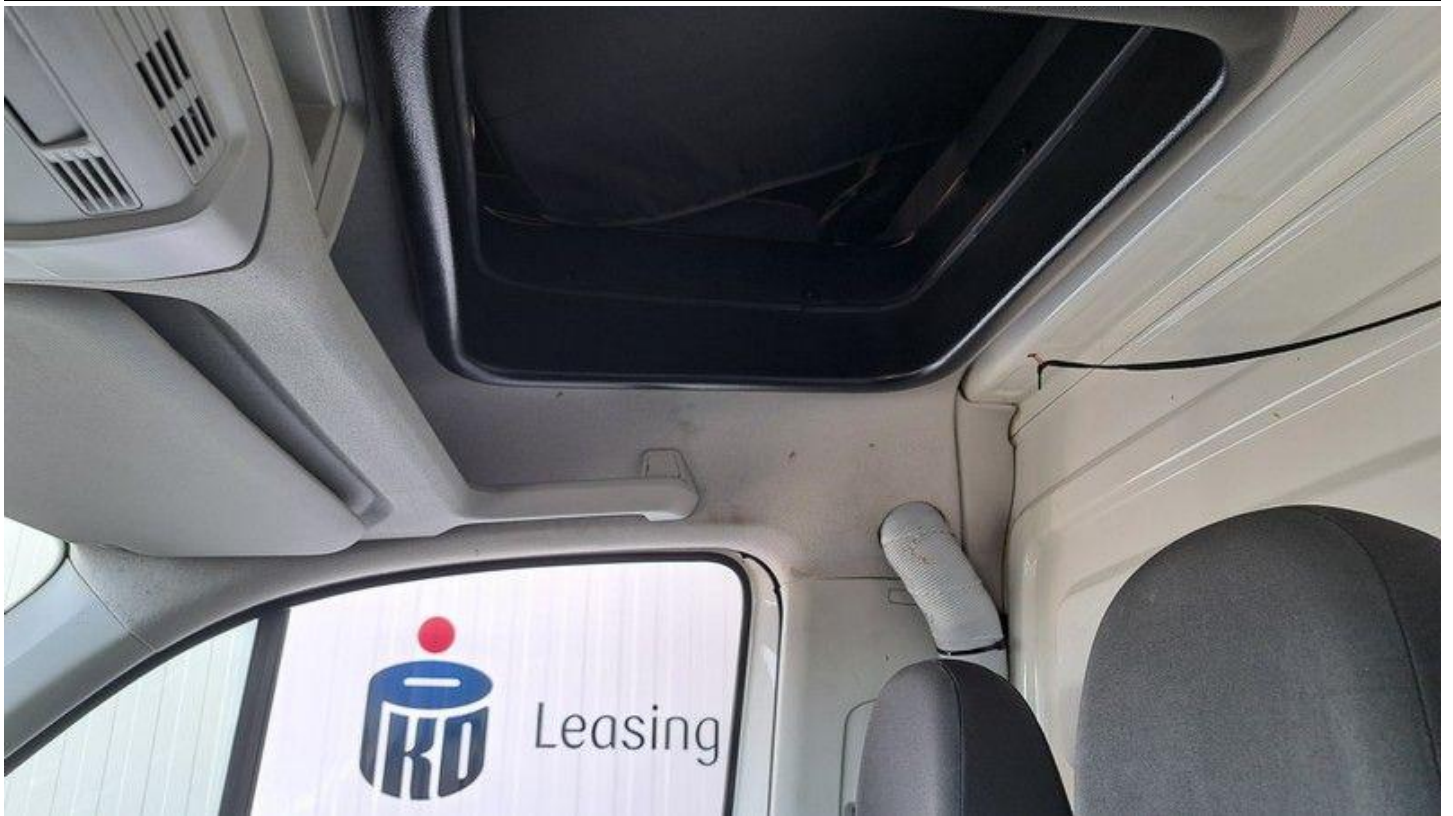
Fot. nr 16



Fot. nr 17



Fot. nr 18



Fot. nr 19



Fot. nr 20



Fot. nr 21



Fot. nr 22



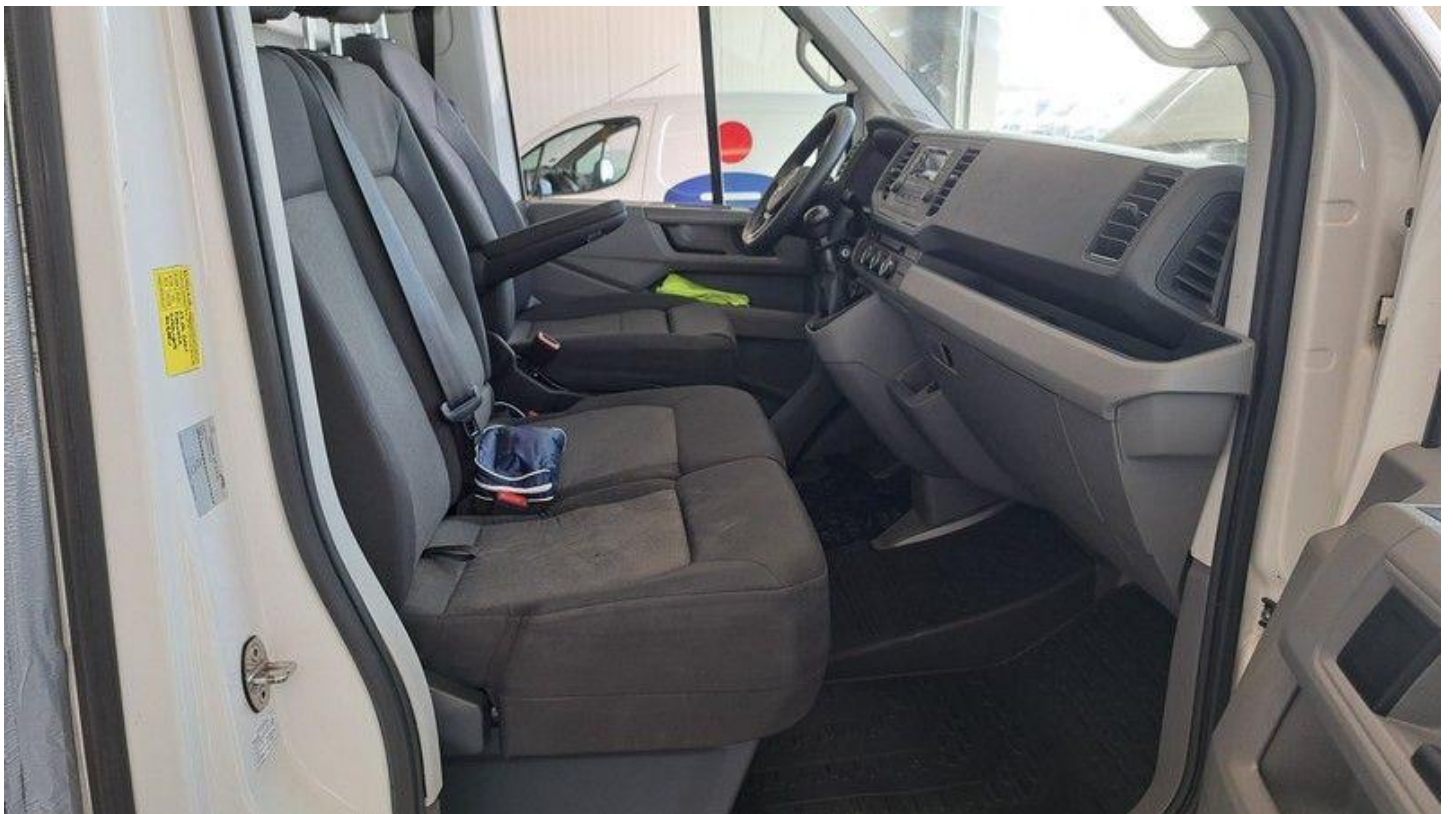
Fot. nr 23



Fot. nr 24



Fot. nr 25



Fot. nr 26



Fot. nr 27



Fot. nr 28



Fot. nr 29



Fot. nr 30



Fot. nr 31



Fot. nr 32



Fot. nr 33



Fot. nr 34



Fot. nr 35



Fot. nr 36



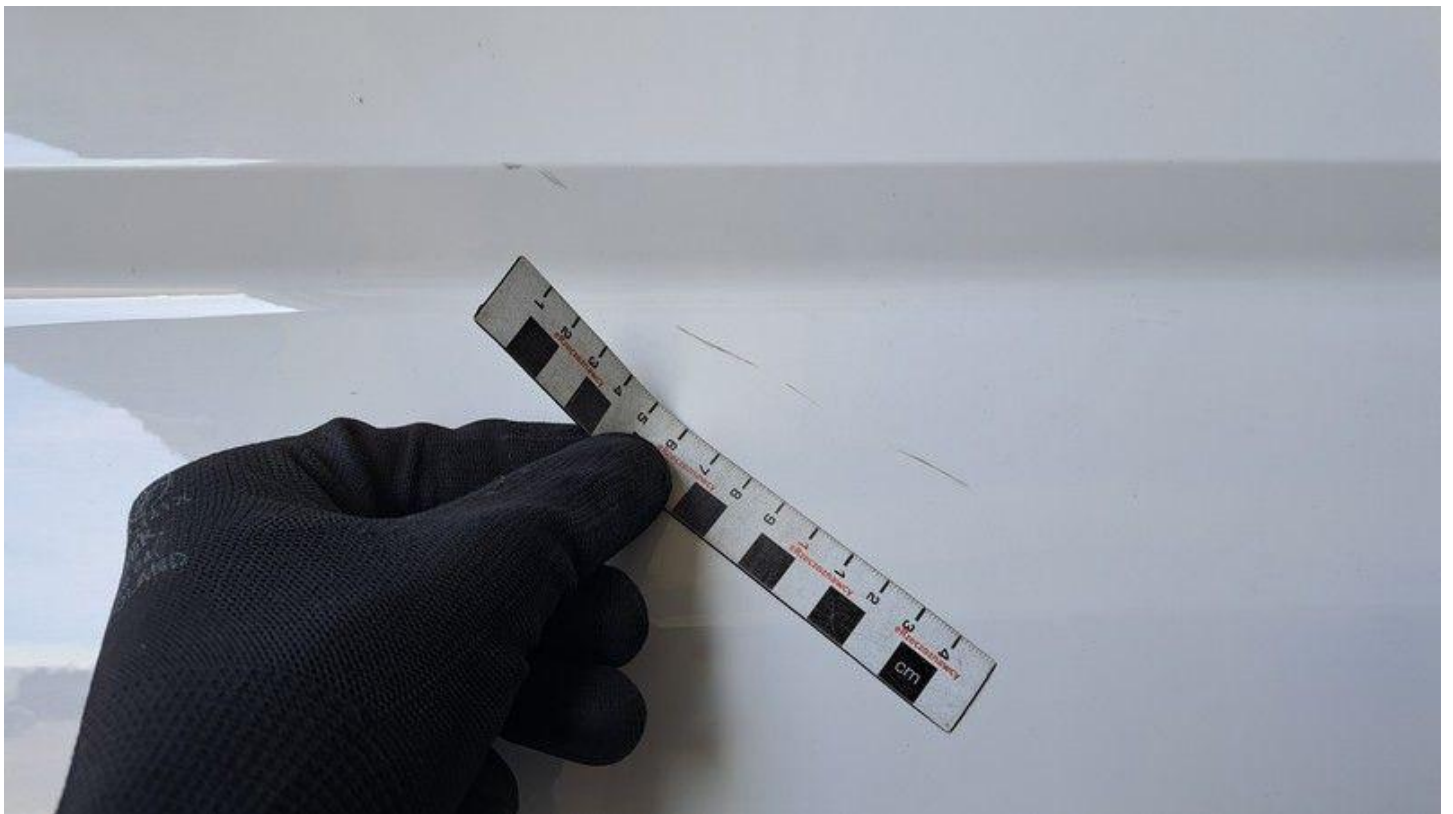
Fot. nr 37



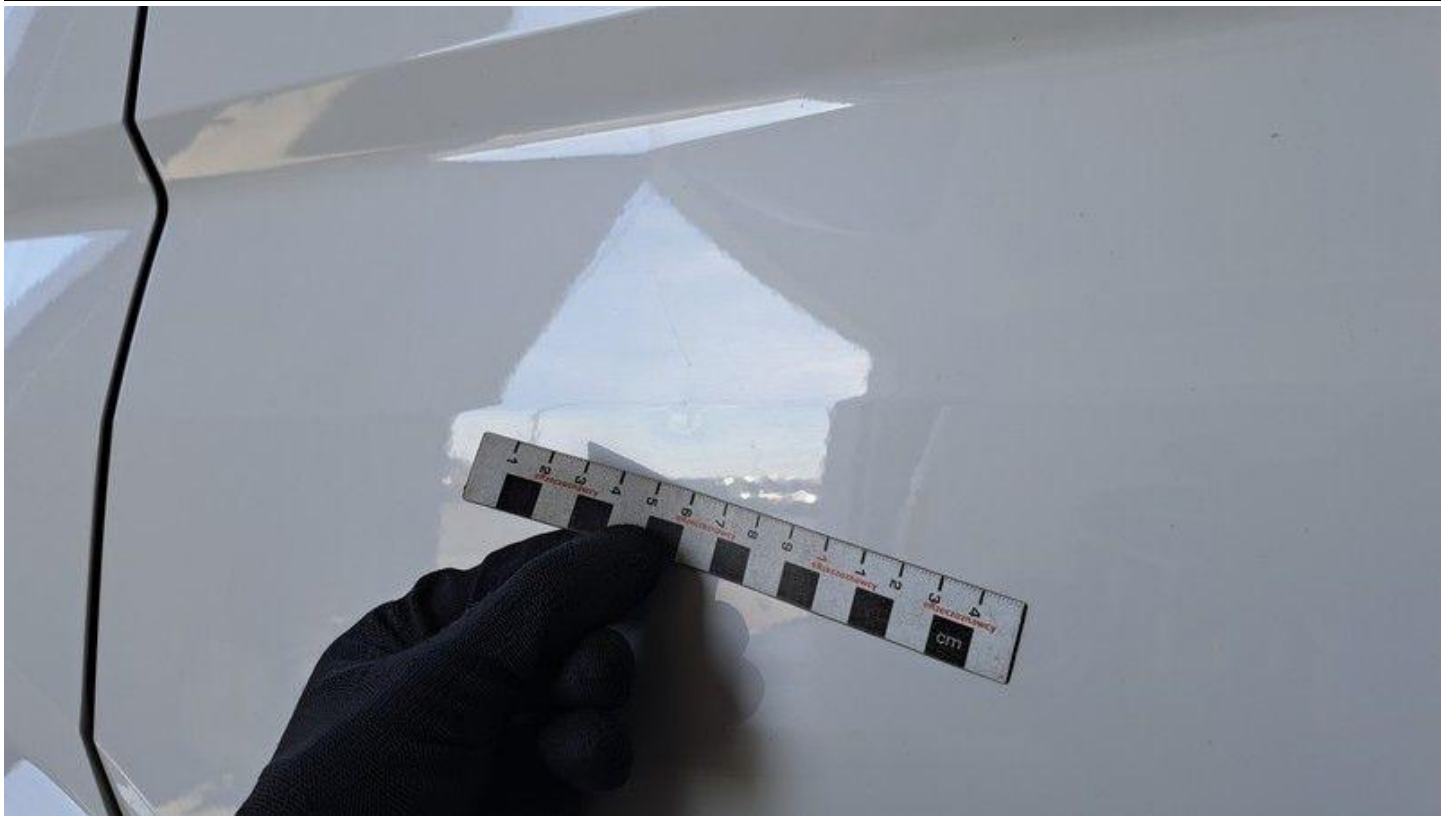
Fot. nr 38



Fot. nr 39



Fot. nr 40



Fot. nr 41



Fot. nr 42



Fot. nr 43



Fot. nr 44



Fot. nr 45



Fot. nr 46



Fot. nr 47



Fot. nr 48



Fot. nr 49



Fot. nr 50



Fot. nr 51



Fot. nr 52



Fot. nr 53



Fot. nr 54



Fot. nr 55



Fot. nr 56



Fot. nr 57



Fot. nr 58



Fot. nr 59



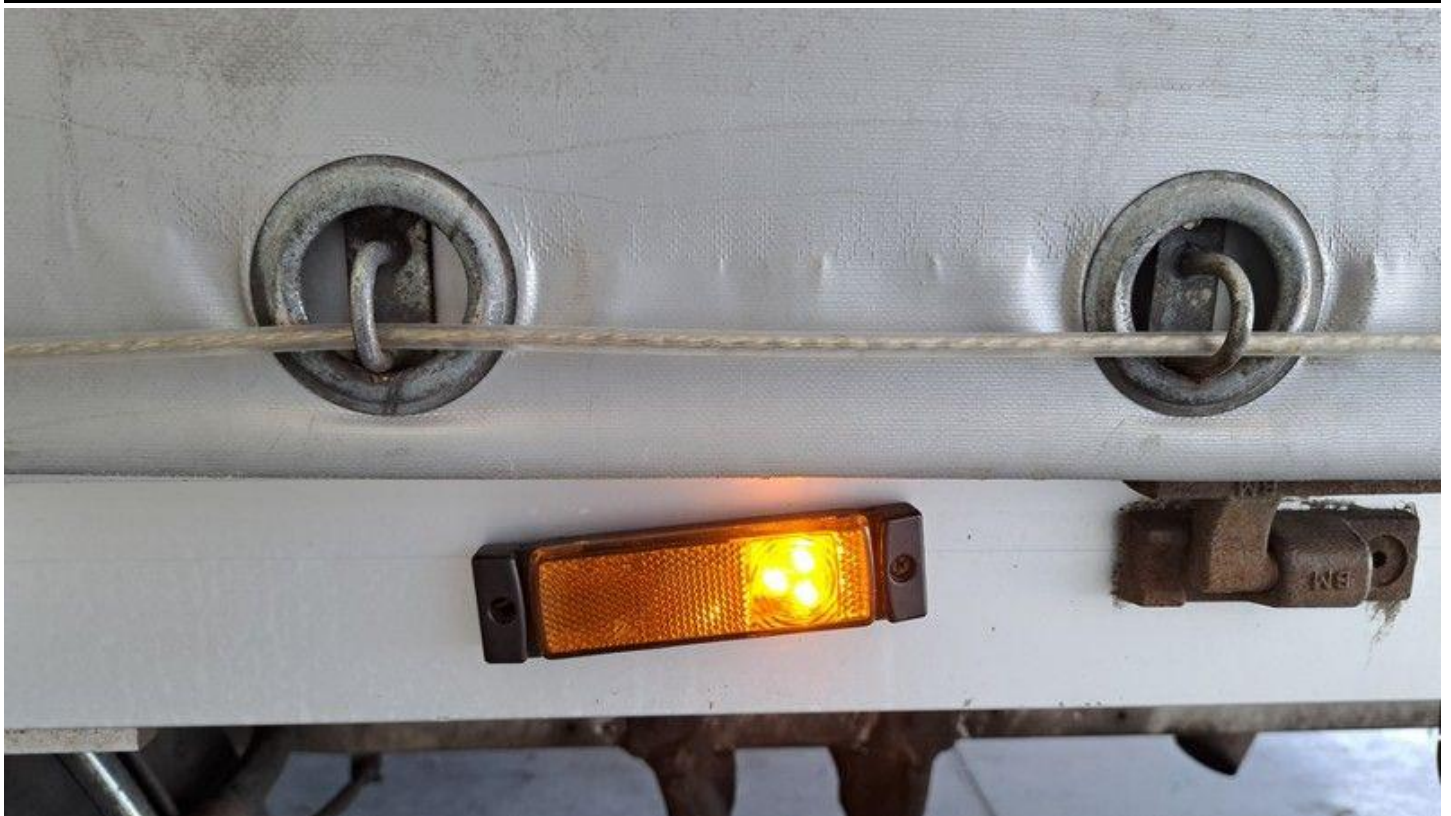
Fot. nr 60



Fot. nr 61



Fot. nr 62



Fot. nr 63



Fot. nr 64



Fot. nr 65



Fot. nr 66



Fot. nr 67



Fot. nr 68



Fot. nr 69



Fot. nr 70



Fot. nr 71



Fot. nr 72



Fot. nr 73



Fot. nr 74



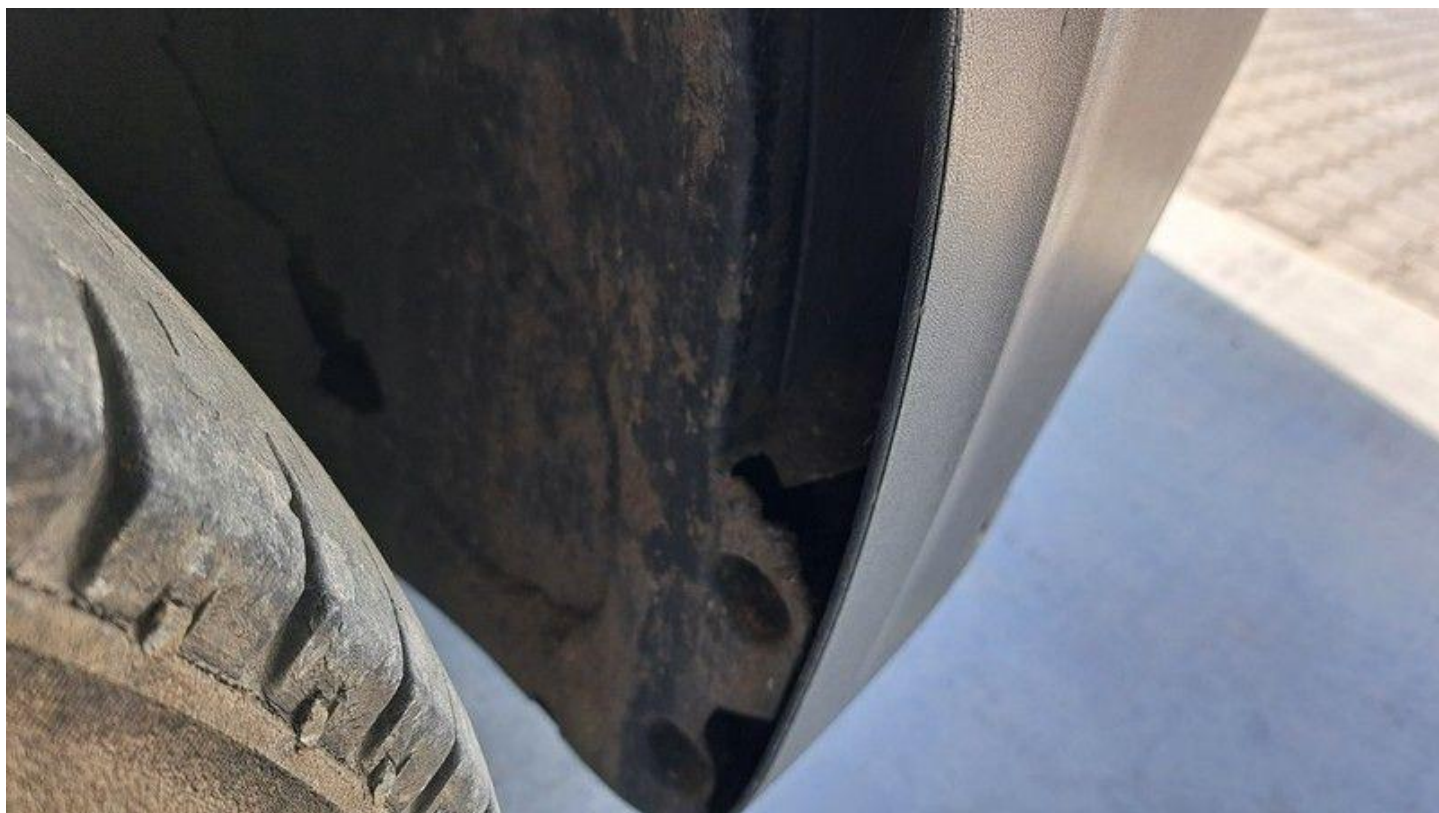
Fot. nr 75



Fot. nr 76



Fot. nr 77



Fot. nr 78



Fot. nr 79



Fot. nr 80



Fot. nr 81



Fot. nr 82



Fot. nr 83



Fot. nr 84



Fot. nr 85



Fot. nr 86



Fot. nr 87



Fot. nr 88



Fot. nr 89



Fot. nr 90



Fot. nr 91



Fot. nr 92



Fot. nr 93



Fot. nr 94



Fot. nr 95



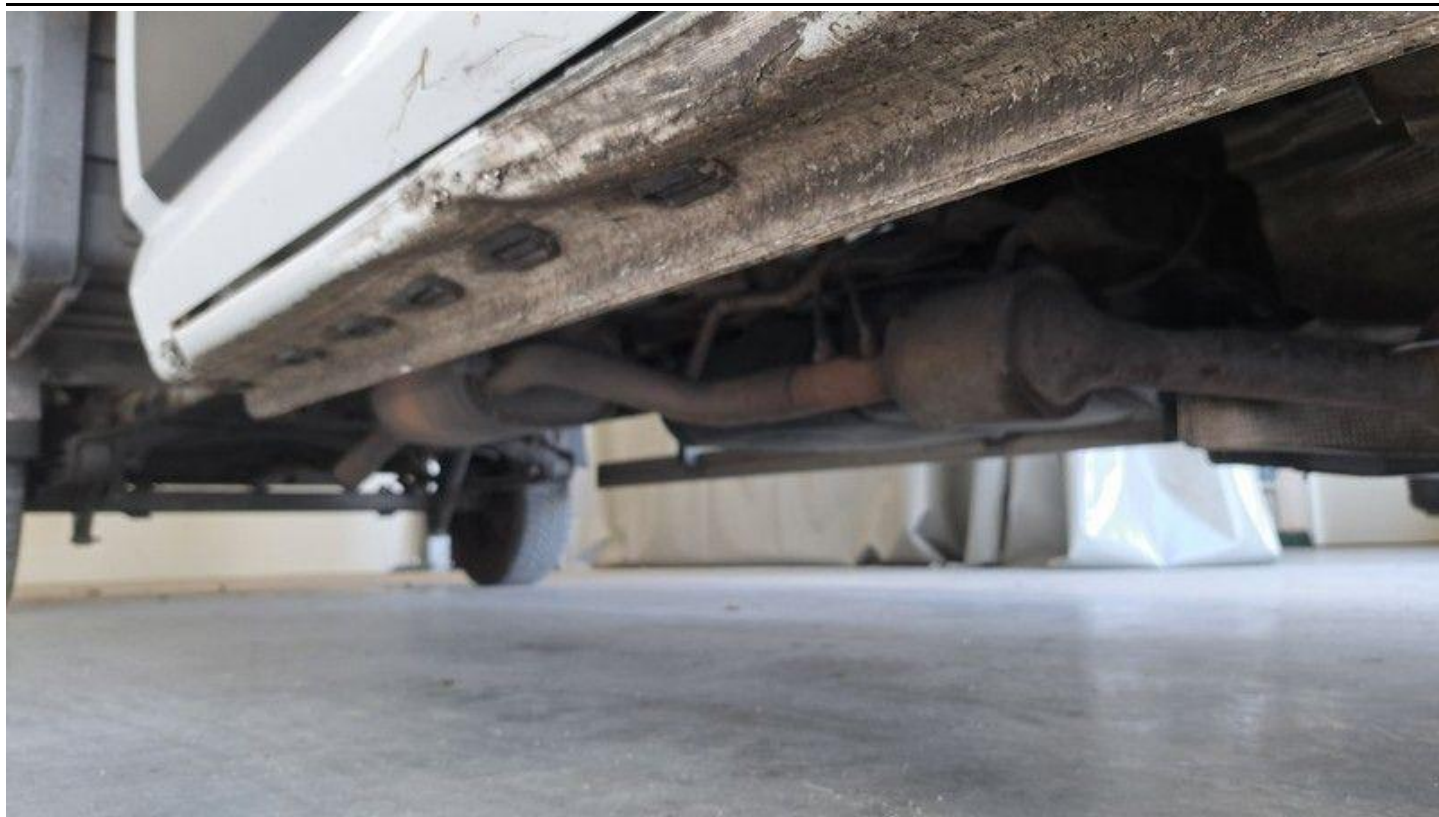
Fot. nr 96



Fot. nr 97



Fot. nr 98



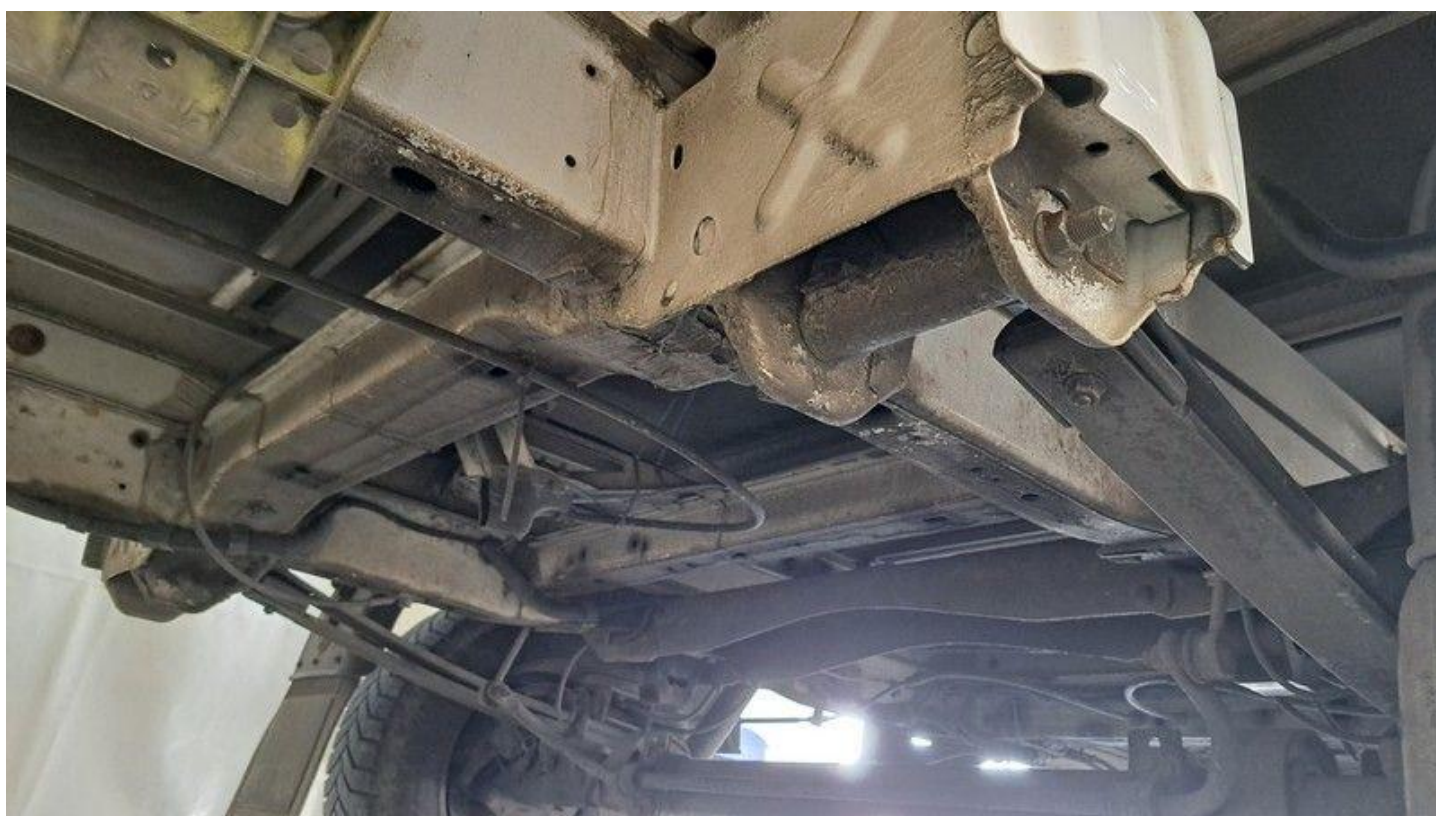
Fot. nr 99



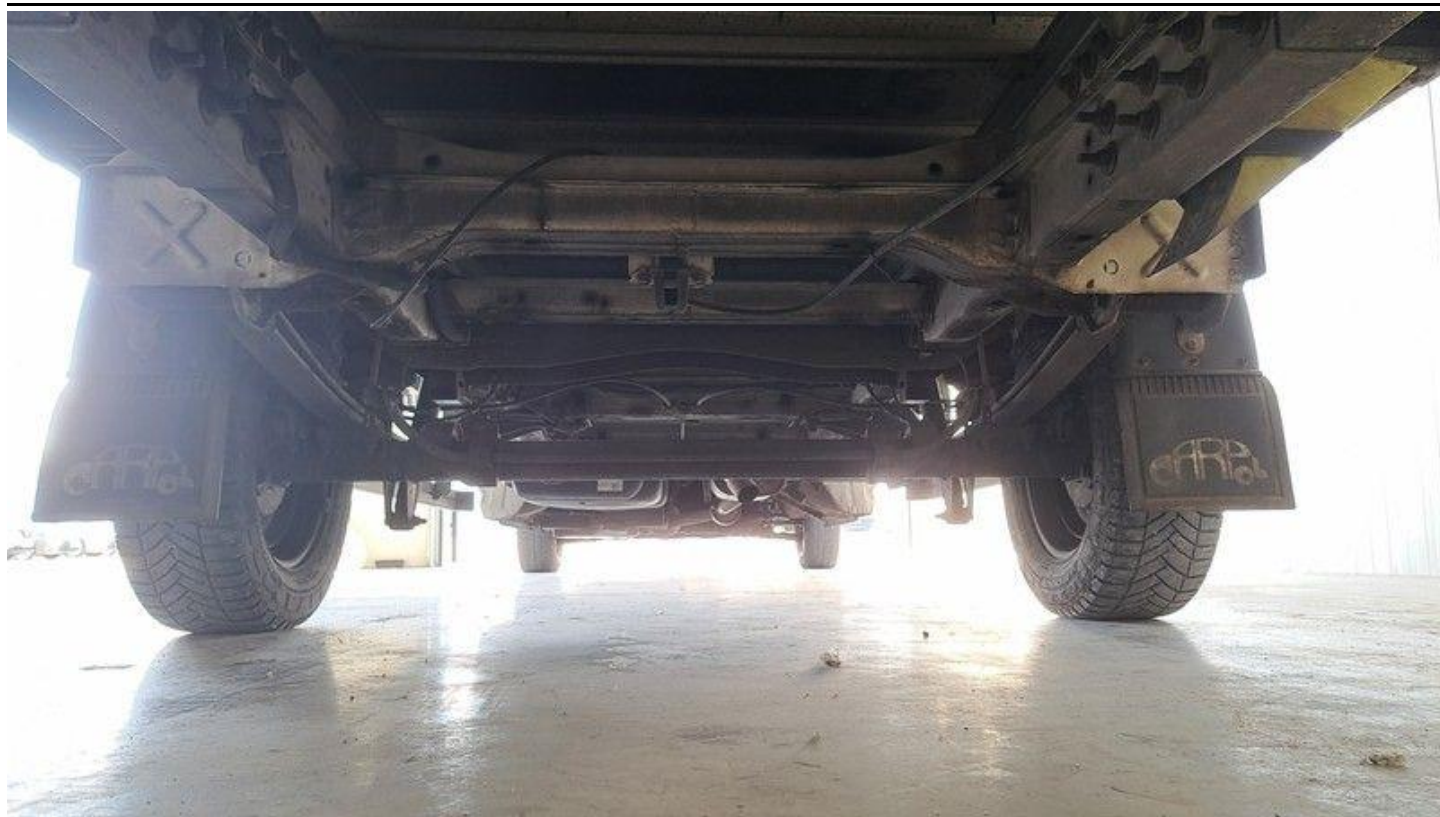
Fot. nr 100



Fot. nr 101



Fot. nr 102



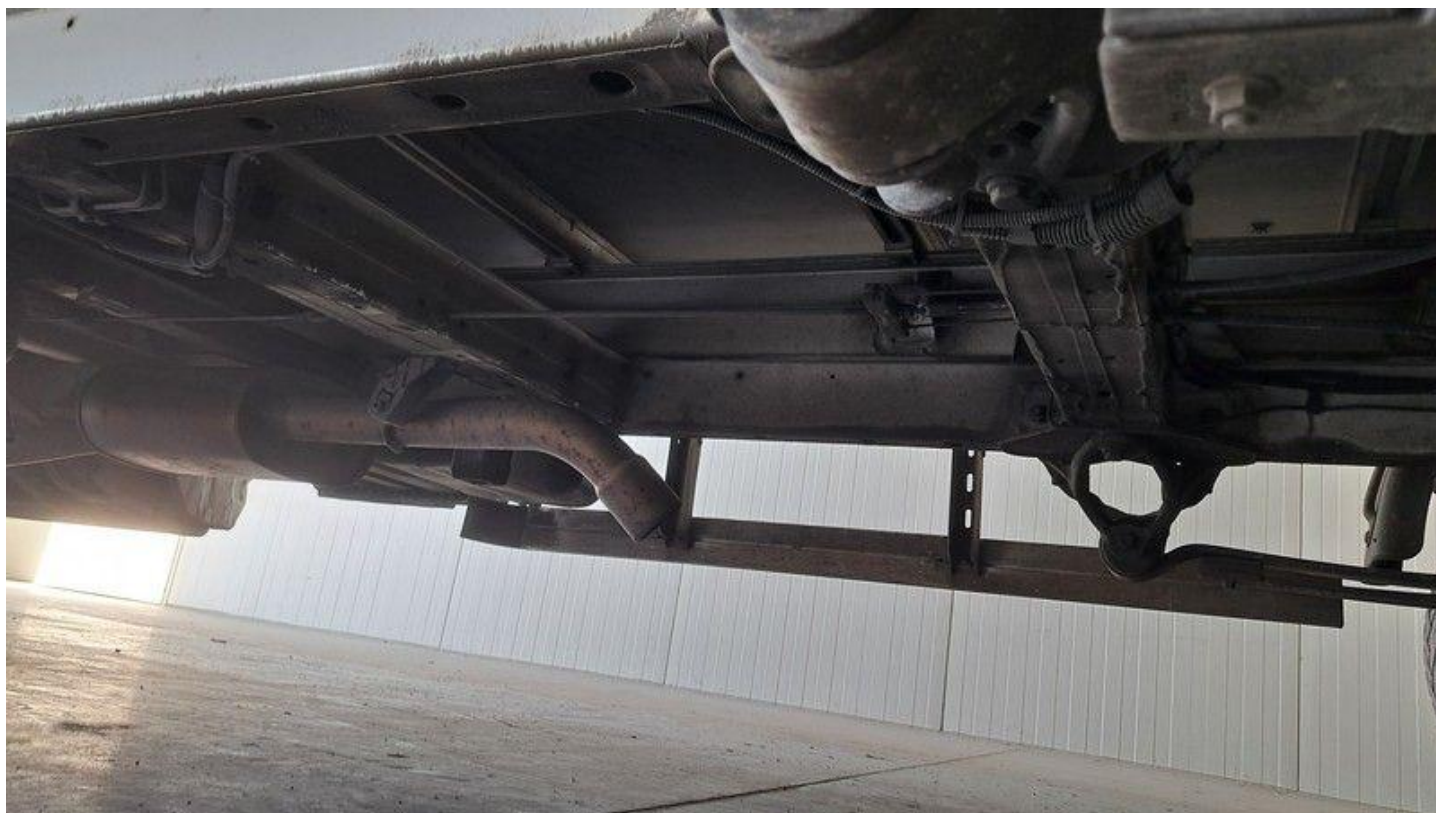
Fot. nr 103



Fot. nr 104



Fot. nr 105



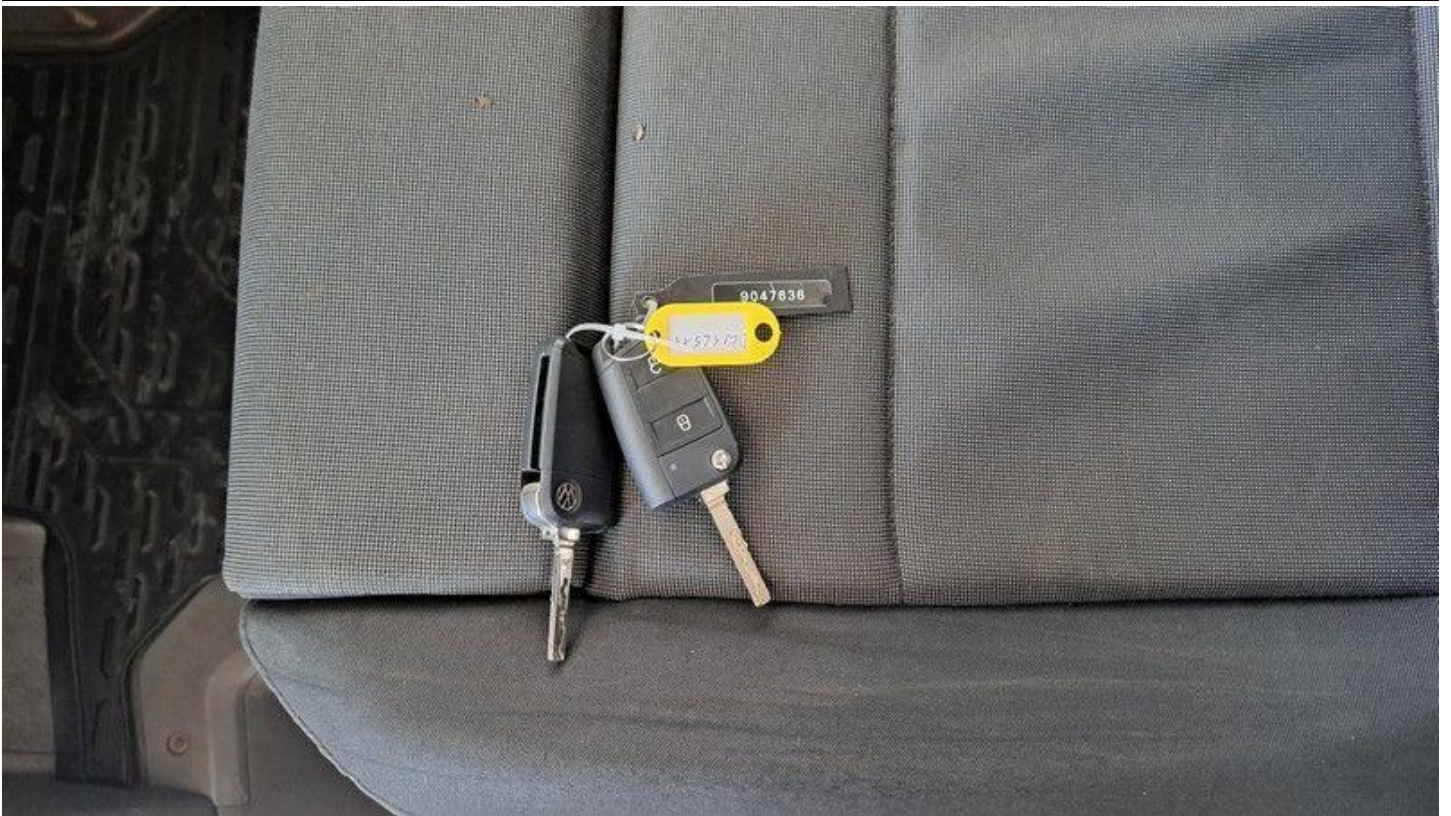
Fot. nr 106



Fot. nr 107



Fot. nr 108



Fot. nr 109



Fot. nr 110



Fot. nr 111

Dokument wystawiony elektronicznie, wa ny bez podpisu