

Nr zlecenia DEKRA: PKOL(W)/LODZ/78323/24/10/09
Nr zlecenia/szkody: 18/023993
Data zlecenia: 09-10-2024

DEKRA Polska - Centrala
02-673 Warszawa, ul. Konstruktorska 12A

Zleceniodawca:

PKO Leasing SA
Świętokrzyska 36
00-116 Warszawa

Rzeczoznawcy:

Kacper Sosnowski (NEW)
DEKRA Polska - współpraca O/Warszawa
mgr inż. Andrzej Szymkowiak
DEKRA Polska - O. Wrocław

UWAGA:

Ze względu na przeznaczenie dokumentu usunięto w nim wszelkie informacje dotyczące wartości pojazdu, cen wyposażenia, korekt, etc.

Dane pojazdu

Grupa obiektów (Eurotax)	samochody terenowe
Kod EC (Eurotax)	0110978
Producent	MERCEDES-BENZ
Model	GLE SUV [166] 15-18
Typ/wersja	GLE 250 d 4-Matic
Rodzaj nadwozia	KOM
Liczba drzwi/liczba miejsc	5/5
Masa własna [kg]	2170
Dopuszczalna masa całkowita [kg]	2950
Rozstaw osi 1/2	2915
Rodzaj silnika	z zapłonem samoczynnym
Doładowanie	turbosprężarka z chłodnicą powietrza
Układ oczyszczana spalin	DPF
Norma czystości spalin	EURO 6
Pojemność silnika [ccm]	2143
Moc silnika [KM/kW]	204/150
Skrzynia biegów	automatyczna 9-biegowa
Nr rejestracyjny	PK8003H
VIN	WDC1660041B135353
Data 1. rejestracji	23-08-2018
Data nast. bad. techn.	24-09-2023
Rok produkcji	2018 (rok produkcji został zweryfikowany z zewnętrzną bazą danych)
Stan licznika [km]	241 490 (odczytany)
Kolor nadwozia/rodzaj powłoki	czarny/METALIK

Ogumienie

Oś	Koło	Producent, typ	Rozmiar	Profil zmierzony
przednia	prawe	GREEN-MAX, WINTER ICE I-15 SUV	265/45 R20 104T	4,0 mm
	lewe	GREEN-MAX, WINTER ICE I-15 SUV	265/45 R20 104T	4,0 mm
tylna	prawe	GREEN-MAX, WINTER ICE I-15 SUV	265/45 R20 104T	4,0 mm

lewe GREEN-MAX, WINTER ICE 265/45 R20 104T
I-15 SUV

4,0 mm

Wyposażenie standardowe wg Eurotax

- | | |
|--|---|
| 1. 4ETS - elektroniczny system kontroli trakcji | 25. Kierownica 3-ramienna wielofunkcyjna w skórze Nappa z manetkami zmiany biegów Direct Select |
| 2. ABS | 26. Kierunkowskazy w obudowie lusterek zewnętrznych |
| 3. ADAPTIVE BRAKE z funkcją HOLD, wspomaganie ruszania na wzniesieniu, funkcja osuszania tarcz | 27. Klimatyzacja automatyczna Thematic - 2 strefowa |
| 4. ASR | 28. Kolumna kierownicy regulowana w 2 płaszczyznach |
| 5. Adaptacyjne światła hamowania (migające) | 29. Lakier uni |
| 6. Airbag 6 sztuk (czołowe poduszki kierowcy i pasażera, poduszki boczne, poduszki kurtynowe) | 30. Lampy tylne wykonane w technologii LED |
| 7. Airbag kolan kierowcy | 31. Lusterka boczne ustawiane elektrycznie |
| 8. Attention Assist - asystent wspomagania koncentracji | 32. Lusterka boczne z funkcją podgrzewania |
| 9. BAS - asystent układu hamulcowego | 33. Pasy bezpieczeństwa z napinaczami, przód |
| 10. Czujnik deszczu | 34. Radio MB Audio 20 CD z 7 calowym ekranem, MP3/WMA/iPod/iPhone/Bluetooth/SD/USB |
| 11. Czujnik kapotażu | 35. Schowek na okulary |
| 12. Czujnik zapięcia pasów bezpieczeństwa | 36. System ECO start/stop |
| 13. DSR - kontrola zjazdu ze stoku | 37. System PRE-SAFE |
| 14. Dźwignia zmiany biegów w skórze | 38. Szyby barwione |
| 15. ESP - układ stabilizacji toru jazdy | 39. Tapicerka łączona materiał/sztuczna skóra Artico |
| 16. El. podnoszenie szyb, przód i tył | 40. Tylne drzwi z zabezpieczeniem przed otwarciem przez dzieci |
| 17. Felgi aluminiowe 17, 10-ramienne z ogumieniem 235/65 | 41. Tylne oparcie składane, dzielone |
| 18. Filtr cząstek stałych | 42. Uchwyty ISOFIX do instalacji fotelika dziecięcego, tył |
| 19. Fotele przednie regulowane elektrycznie | 43. Wycieraczka szyby tylnej |
| 20. Gniazdo 12V w bagażniku | 44. Wykończenie wnętrza w polerowanym jasnym aluminium |
| 21. Gniazdo AUX-IN | 45. Zamek centralny z pilotem |
| 22. Hamulec postojowy, elektryczny (komfortowy) | 46. Zawieszenie z selektywnym systemem amortyzacji |
| 23. Immobilizer | 47. Zbiornik paliwa o zwiększonej pojemności |
| 24. Instalacja radiowa + 8 głośników | 48. Światła do jazdy dziennej LED |

Wyposażenie dealerskie (wybrane elementy)

- | | |
|---|---|
| 1. Dodatkowo przyciemnione szyby boczne tylne oraz szyba tylna | - |
| 2. Dynamic Select - selektor trybu jazdy (Comfort, Sport, Zima, Individual) | - |
| 3. Kamera parkowania - tył | - |
| 4. Lakier metalik | - |
| 5. Media-Display - wyświetlacz o przekątnej 20,3 cm | - |
| 6. Osłona pod silnikiem | - |
| 7. Oświetlenie wnętrza Ambient | - |
| 8. Pakiet lusterek | - |
| Lusterko po stronie kierowcy oraz wsteczne automatycznie przyciemniające się | |
| Lusterka boczne składane elektrycznie | |
| Oświetlenie wnętrza Ambient z logo Mercedes | |
| 9. Pakiet promocyjny | - |
| System EASY-PACK - roleta bagażnika | |
| Fotele przednie z funkcją podgrzewania | |
| System EASY-PACK kłapa tylna - automatyczne otwieranie/zamykanie bagażnika | |
| Parktronic z aktywnym asystentem parkowania | |
| Felgi aluminiowe 18, 10-ramienne z ogumieniem 255/55 | |

Adaptacyjny asystent świateł drogowych Plus	
Lampy LED ILS - światła adaptacyjne	
10. Pakiet sportowy AMG - wewnątrz	-
Tapicerka ze sztucznej skóry ARTICO	
Dywaniki AMG	
Fotele przednie, sportowe	
Kierownica wielofunkcyjna 3-ramienna sportowa, spłaszczona w skórze Nappa, czarna	
11. Pakiet sportowy AMG - zewnątrz	-
Stylizacja AMG - zestaw spojlerów i zderzaków	
Sportowy układ hamulcowy z dużymi, perforowanymi tarczami hamulcowymi i osłonami zacisków	
Felgi aluminiowe 20 AMG, 5-ramienne, z ogumieniem, szary tytan, polerowane	
12. Remote Online - śledzenie informacji o pojeździe	-
13. Stopnie boczne	-
14. System kontroli ciśnienia w ogumieniu (RDK)	-
15. Wykończenie wnętrza w drewnie Topola Antracyt	-

Wartość bazowa pojazdu

Wartość bazowa pojazdu wg Eurotax (netto) -

Korekty

Pierwsza rejestracja

Przebieg

Wyposażenie

Ogumienie

Inne

Regularność przeglądów serwisowych	-
Ważność badania technicznego	-
Stan dbałości o pojazd	-
Aktualna sytuacja rynkowa	-
Stwierdzone braki, uszkodzenia (szacunkowo)	-

Powyższą wartość określono w oparciu o notowania cen samochodów używanych na rynku polskim Eurotax (baza danych nr 10-2024 POL) z uwzględnieniem parametrów technicznych i rynkowych mających wpływ na wartość pojazdu.

Dla pojazdów zarejestrowanych w Polsce powyższa wartość została określona na dzień sporządzenia wyceny.

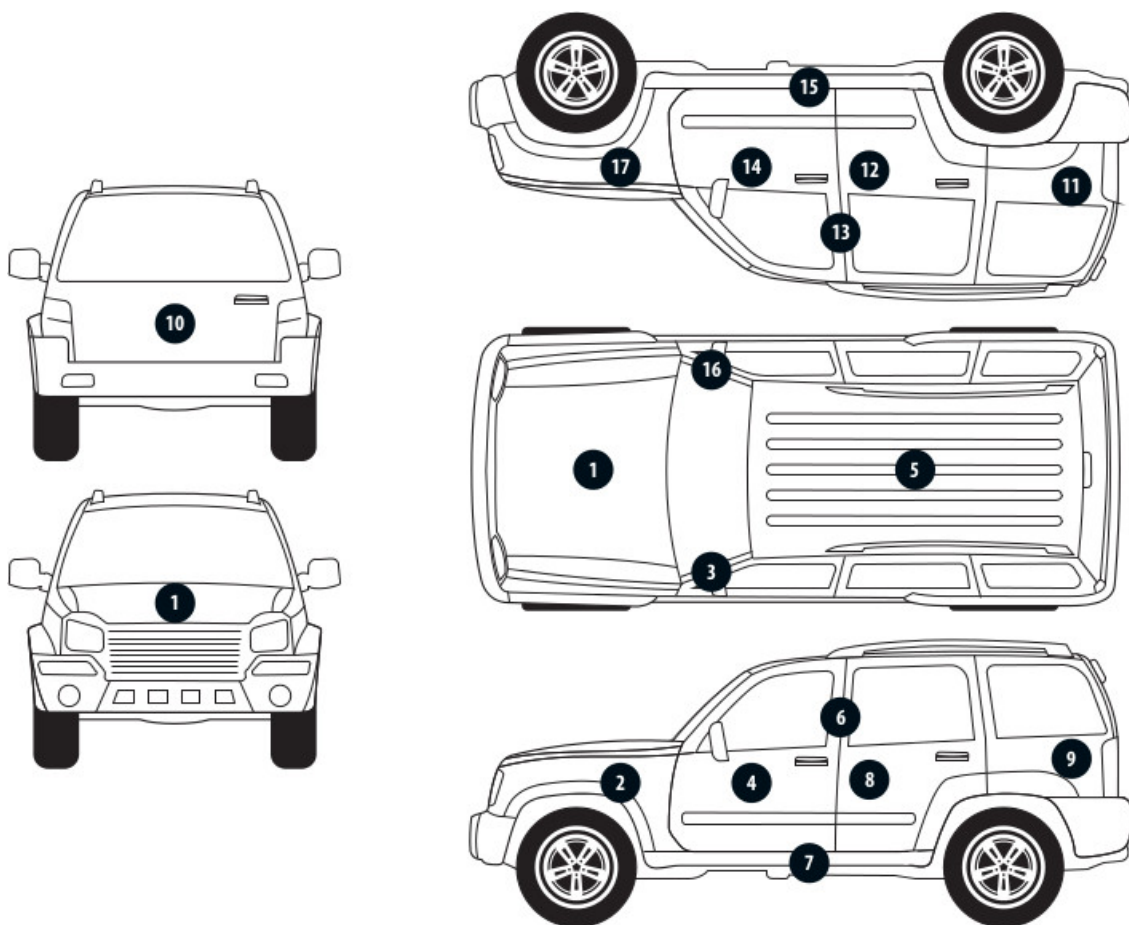
Jeżeli pojazd nie jest zarejestrowany w kraju - podana wartość jest wartością hipotetyczną przy założeniu uiszczenia wszelkich opłat i podatków należnych przy wprowadzeniu pojazdu na polski obszar celny.

Wydruk podstawowy bez informacji o wartości pojazdu - ze względu na przeznaczenie dokumentu usunięto w nim wszelkie informacje dotyczące wartości pojazdu, cen wyposażenia, korekt, etc.

Data: 17-10-2024

Rzecznawca DEKRA:
Kacper Sosnowski (NEW)
mgr inż. Andrzej Szymkowiak**Dokument wystawiony elektronicznie ważny bez podpisu.**

Pomiar grubości powłoki lakierowej poj.



Nr punktu kontroli	Kontrolowany element	Zmierzony przedział grubości powłoki lakierowej [µm]
1	Pokrywa przednia	do 150
2	Błotnik przedni lewy	do 150
3	Słupek przedni lewy	do 150
4	Drzwi przednie lewe	do 150
5	Dach	do 150
6	Słupek środkowy lewy	do 150
7	Próg lewy	do 150
8	Drzwi tylne lewe	do 150
9	Ściana boczna lewa	do 150
10	Pokrywa/klapa tylna	do 150
11	Ściana boczna prawa	do 150
12	Drzwi tylne prawe	do 150
13	Słupek środkowy prawy	do 150
14	Drzwi przednie prawe	do 150
15	Próg prawy	do 150
16	Słupek przedni prawy	do 150
17	Błotnik przedni prawy	do 150

Opis stanu technicznego

Szczegółowy opis stanu technicznego zawarto w Opisie stanu technicznego załączonym do niniejszej ekspertyzy.

Uwagi ogólne - dot. wyceny

Dokumenty pojazdu

Podczas oględzin przedstawiono dowód rej. poj. oraz wykonano jego fot. cyfrowe, które załączono do ekspertyzy.

Podczas oględzin nie przedstawiono do wglądu książki serwisowej pojazdu.

Informacja dotycząca pochodzenia pojazdu

Pojazd zakupiony w kraju u autoryzowanego przedstawiciela danej marki.

Dodatkowe uwagi dotyczące sam. osobowego:

Nie dotyczy.

Jazda próbna

Przeprowadzono próbę ruchową pojazdu.

Jazda próbna w pełnym zakresie niemożliwa. Poniżej podano komentarz:

pojazd udostępniono w warunkach parkingowych

Badanie poprawności i/lub budowy numerów identyfikacyjnych/seryjnych obiektu:

Nie badano.

Weryfikacja prawdziwości danych obiektu, w tym roku produkcji i innych.

Nie przeprowadzono - przyjęto wg okazanych dokumentów i wskazanych źródeł.

Zabezpieczenia przeciwkradzieżowe

fabryczne

-
- Nie weryfikowano odczytanego stanu drogomierza z zapisami w urządzeniach elektronicznych pojazdu.
 - Niniejsza ekspertyza służy wyłącznie do oszacowania wartości rynkowej przedmiotu wyceny i nie może być wykorzystywana do żadnego innego celu, niż wymieniony powyżej. Wycena nie może stanowić podstawy do oceny cech i stanu wycenianego obiektu przy jego zakupie.
 - Rzeczoznawca nie bierze na siebie odpowiedzialności za wady ukryte (prawne i fizyczne) oraz ewentualne skutki wynikające z dalszego użytkowania przedmiotu wyceny, a także za skutki wykorzystania samej wyceny.
 - Powyższa wycena nie jest szczegółową ekspertyzą stanu technicznego przedmiotu wyceny i za taką nie może być uznawana, w szczególności nie może być traktowana jako gwarancja sprzedaży przedmiotu wyceny za oszacowaną wartość.
 - Niniejsza wycena nie może być publikowana w całości w jakimkolwiek dokumencie bez zgody wykonawców i bez uzgodnienia z nimi formy i treści takiej publikacji.
 - Wycenę przeprowadzono w oparciu o dostarczoną dokumentację oraz badanie organoleptyczne wycenianego obiektu. Nie prowadzono badań diagnostycznych oraz weryfikacji warsztatowej przedmiotu wyceny.
 - Niniejsza wycena została sporządzona na podstawie oględzin wycenianego przedmiotu w warunkach

strona 7/56

występujących w miejscu jego udostępnienia.

Uwagi do zlecenia - dot. wyceny

Kluczyki

TAK

1

Uwagi Rzecznawcy - dot. wyceny

Rysy na samochodzie. Wymagany przegląd B3. Informacja o zużytych okładzinach hamulcowych. Brak możliwości zamknięcia podłokietnika przedniego.

Zastrzeżenia ograniczające - dot. wyceny

- W Ocenie/Raporcie uwzględniono niesprawności, uszkodzenia, braki itp., które były możliwe do stwierdzenia organoleptycznego, w warunkach oględzin (z uwzględnieniem: stanu czystości pojazdu, warunków atmosferycznych, oświetlenia itd.) oraz bez weryfikacji serwisowej, bez dostępu do spodu pojazdu, bez specjalistycznego sprzętu diagnostycznego (w tym bez diagnostyki komputerowej), bez jazdy próbnej wykonanej w warunkach drogowych z obciążeniem.
- W ramach Oceny/Raportu nie weryfikowano odczytanego stanu drogomierza z zapisami w urządzeniach elektronicznych pojazdu.
- Rzecznawca nie bierze na siebie odpowiedzialności za wady ukryte (prawne i fizyczne) oraz ewentualne skutki wynikające z dalszego użytkowania przedmiotu oceny, a także za skutki wykorzystania samej oceny.
- Podane przedziały grubości powłoki lakierowej, dotyczą punktów pomiarowych. Nie mogą być traktowane jako gwarancja, że grubość powłoki lakierowej w innych punktach nie wykracza poza te przedziały.
- Zawarte w niniejszej Ocenie/Raporcie informacje (w tym dotyczące wyposażenia) służą jedynie ogólnym celom informacyjnym. Ocena/Raport nie może być zatem traktowana jako oferta w rozumieniu przepisów Kodeksu Cywilnego oraz opisu towaru ani zapewnienia w rozumieniu art. 4 Ustawy z dnia 27 lipca 2002 roku o szczególnych warunkach sprzedaży konsumenckiej.
- Niniejsza Ocena/Raport nie jest szczegółową oceną stanu technicznego.

Ocenę/Raport wykonano w kierunku ujawnienia uszkodzeń nieakceptowanych z punktu widzenia właściwego przewodnika zwrotu pojazdu lub innych ustaleń ze Zleceniodawcą. Tym samym Ocena/Raport może nie ujmować typowych zużyć i uszkodzeń eksploatacyjnych.

DOKUMENTACJA FOTOGRAFICZNA



Fot. 1.
Przekątna przednia lewa



Fot. 2.
Przód

DOKUMENTACJA FOTOGRAFICZNA



Fot. 3.
Przekątna przednia prawa



Fot. 4.
Bok prawy z przodu

DOKUMENTACJA FOTOGRAFICZNA



Fot. 5.
Bok prawy z tyłu



Fot. 6.
Przekątna tylna prawa

DOKUMENTACJA FOTOGRAFICZNA



Fot. 7.
Tyl



Fot. 8.
Przekątna tylna lewa

DOKUMENTACJA FOTOGRAFICZNA



Fot. 9.
Bok lewy z tyłu



Fot. 10.
Bok lewy z przodu

DOKUMENTACJA FOTOGRAFICZNA



Fot. 11.
Próg lewy (widok od przodu)



Fot. 12.
Próg prawy (widok od przodu)

DOKUMENTACJA FOTOGRAFICZNA



Fot. 13.
Spód pojazdu przód



Fot. 14.
Spód pojazdu tył

DOKUMENTACJA FOTOGRAFICZNA

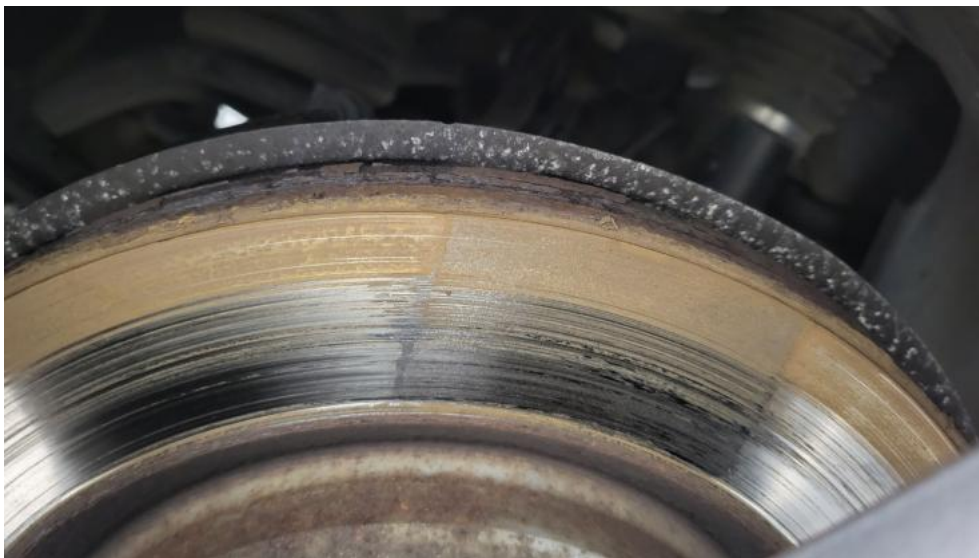


Fot. 15.
Tarcza hamulcowa przednia prawa



Fot. 16.
Tarcza hamulcowa tylna prawa

DOKUMENTACJA FOTOGRAFICZNA



Fot. 17.
Tarcza hamulcowa tylna lewa



Fot. 18.
Tarcza hamulcowa przednia lewa

DOKUMENTACJA FOTOGRAFICZNA

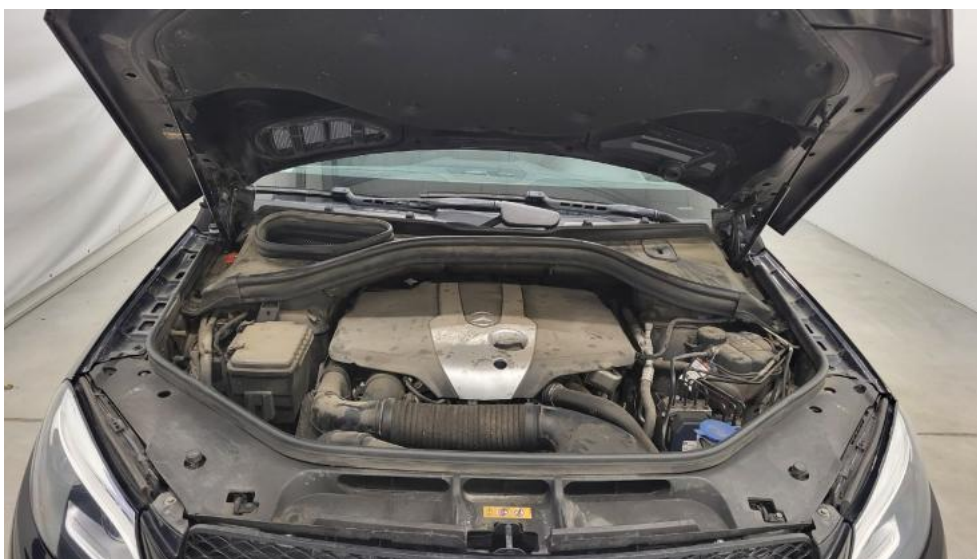


Fot. 19.
Bagażnik



Fot. 20.
Koło zapasowe

DOKUMENTACJA FOTOGRAFICZNA



Fot. 21.
Komora silnika



Fot. 22.
Numer identyfikacyjny

DOKUMENTACJA FOTOGRAFICZNA



Fot. 23.
Tabliczka znamionowa



Fot. 24.
Zestaw wskaźników - przebieg

DOKUMENTACJA FOTOGRAFICZNA



Fot. 25.
Zestaw wskaźników - serwis



Fot. 26.
Widok przez otwarte drzwi przednie lewe

DOKUMENTACJA FOTOGRAFICZNA



Fot. 27.
Kierownica z lewej strony



Fot. 28.
Widok przez otwarte drzwi tylne lewe

DOKUMENTACJA FOTOGRAFICZNA



Fot. 29.
Widok z tylnej kanapy na deskę rozd.



Fot. 30.
Konsola środkowa

DOKUMENTACJA FOTOGRAFICZNA



Fot. 31.
Tunel środkowy



Fot. 32.
Kierownica (na wprost)

DOKUMENTACJA FOTOGRAFICZNA

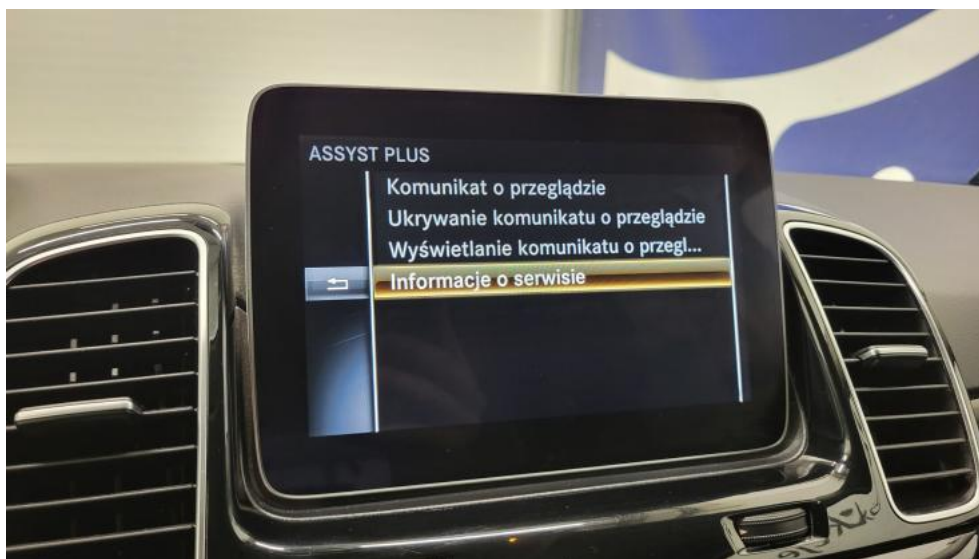


Fot. 33.
Dowód rej. Str. 1



Fot. 34.
Dow. Rej. Str.2 i klucze

DOKUMENTACJA FOTOGRAFICZNA



Fot. 35.
Książka serwisowa – dane



Fot. 36.
Książka serwisowa – ostatni przegląd

DOKUMENTACJA FOTOGRAFICZNA



Fot. 37.
Zdjęcie do protokołu



Fot. 38.
Zdjęcie do protokołu

DOKUMENTACJA FOTOGRAFICZNA



Fot. 39.
Zdjęcie do protokołu



Fot. 40.
Pokrywa komory silnika - zdjęcie poglądowe 1

DOKUMENTACJA FOTOGRAFICZNA



Fot. 41.
Pokrywa komory silnika - Rysa/odprysk 1



Fot. 42.
Pokrywa komory silnika - Rysa/odprysk 2

DOKUMENTACJA FOTOGRAFICZNA

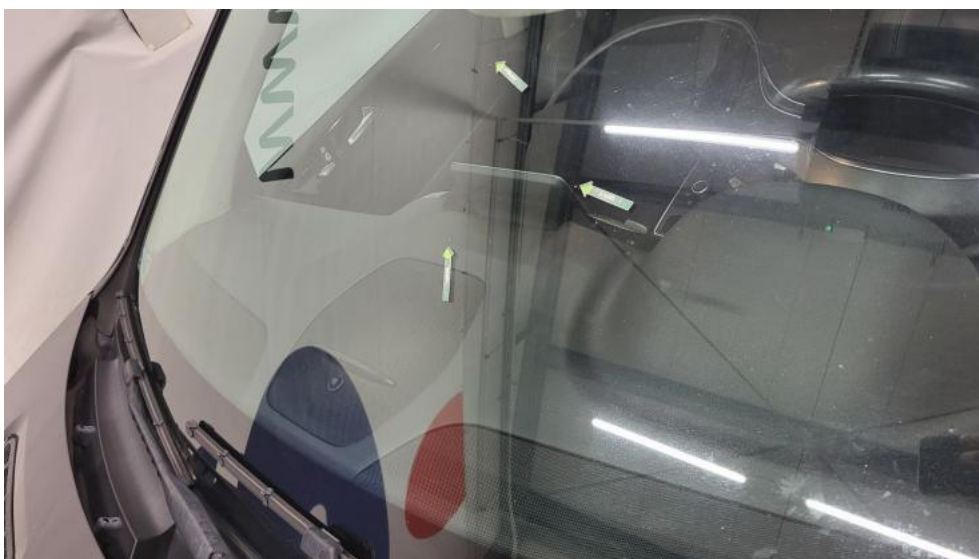


Fot. 43.
Pokrywa komory silnika() - Rysa/odprysk 3



Fot. 44.
Pokrywa komory silnika - Wgniecenie/odkształcenie 1

DOKUMENTACJA FOTOGRAFICZNA

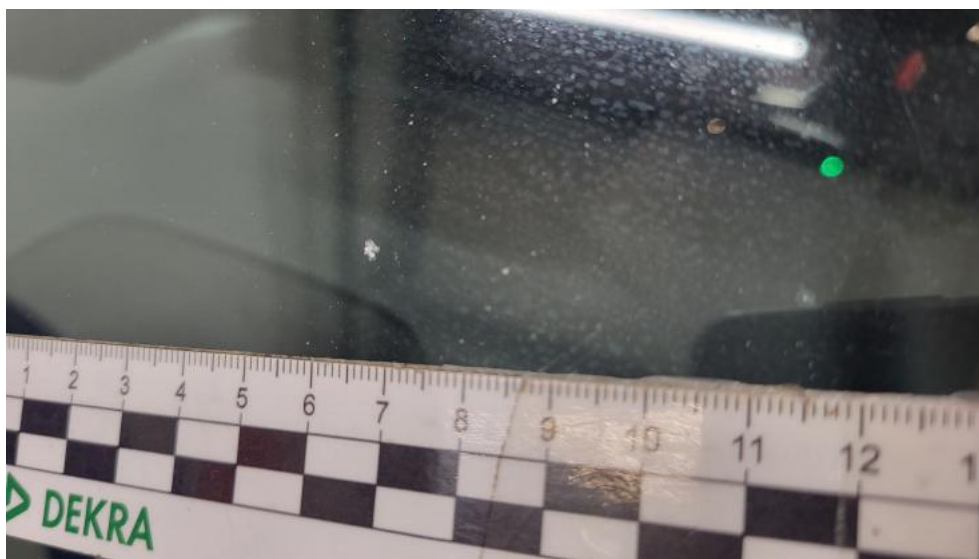


Fot. 45.
Szyba czołowa - zdjęcie poglądowe 1

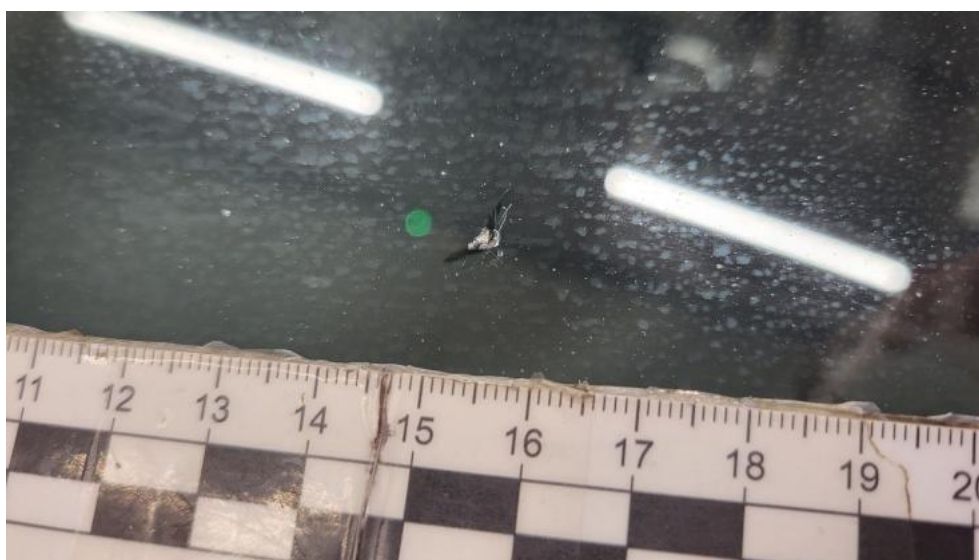


Fot. 46.
Szyba czołowa - zdjęcie poglądowe 2

DOKUMENTACJA FOTOGRAFICZNA



Fot. 47.
Szyba czołowa - Rysa/odprysk 1



Fot. 48.
Szyba czołowa - Rysa/odprysk 2

DOKUMENTACJA FOTOGRAFICZNA



Fot. 49.
Szyba czółowa() - Rysa/odprysk 3



Fot. 50.
Zderzak - Rysa/odprysk 1

DOKUMENTACJA FOTOGRAFICZNA



Fot. 51.
Zderzak - Rysa/odprysk 2



Fot. 52.
Zderzak - Pęknięcie/rozerwanie 1

DOKUMENTACJA FOTOGRAFICZNA



Fot. 53.
Zderzak - Inne 1



Fot. 54.
Błotnik przedni P - zdjęcie poglądowe 1

DOKUMENTACJA FOTOGRAFICZNA



Fot. 55.
Błotnik przedni P - Wgniecenie/odkształcenie 1



Fot. 56.
Błotnik przedni P - Wgniecenie/odkształcenie 2

DOKUMENTACJA FOTOGRAFICZNA



Fot. 57.
Błotnik przedni P() - Wgniecenie/odkształcenie 3



Fot. 58.
Drzwi przednie P - zdjęcie poglądowe 1

DOKUMENTACJA FOTOGRAFICZNA



Fot. 59.
Drzwi przednie P - Rysa/odprysk 1



Fot. 60.
Drzwi przednie P - Rysa/odprysk 2

DOKUMENTACJA FOTOGRAFICZNA



Fot. 61.
Drzwi przednie P - Wgniecenie/odkształcenie 1



Fot. 62.
Drzwi przednie P - Wgniecenie/odkształcenie 2

DOKUMENTACJA FOTOGRAFICZNA



Fot. 63.
Drzwi tylne P - Rysa/odprysk 1



Fot. 64.
Drzwi tylne P - Wgniecenie/odkształcenie 1

DOKUMENTACJA FOTOGRAFICZNA



Fot. 65.
Błotnik tylny P / Ściana boczna P - Rysa/odprysk 1



Fot. 66.
Pokrywy bagażnika - Rysa/odprysk 1

DOKUMENTACJA FOTOGRAFICZNA



Fot. 67.
Zderzak tylny - Rysa/odprysk 1



Fot. 68.
Zderzak tylny - Rysa/odprysk 2

DOKUMENTACJA FOTOGRAFICZNA

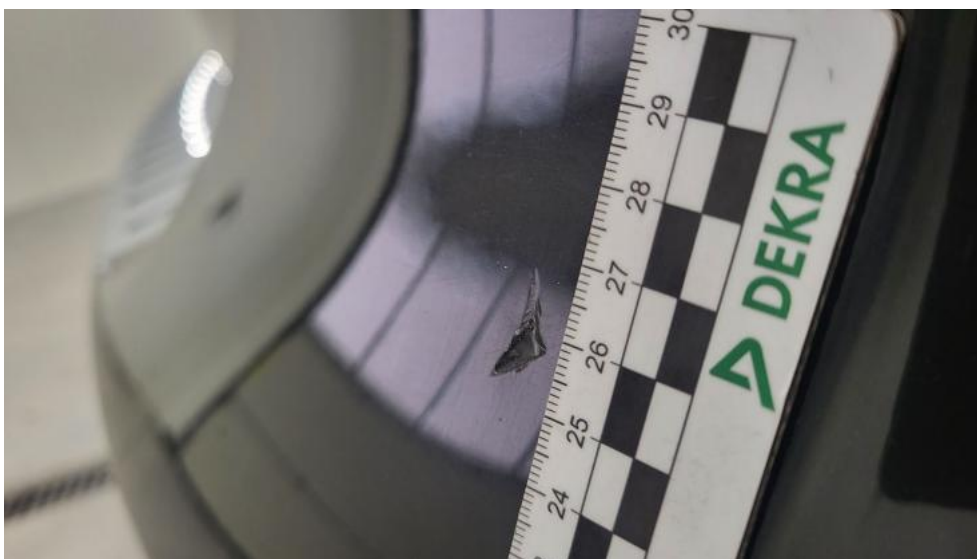


Fot. 69.
Zderzak tylny() - Rysa/odprysk 3



Fot. 70.
Zderzak tylny - Wgniecenie/odkształcenie 1

DOKUMENTACJA FOTOGRAFICZNA



Fot. 71.
Zderzak tylny - Wgniecenie/odkształcenie 2



Fot. 72.
Zderzak tylny - Pęknięcie/rozerwanie 1

DOKUMENTACJA FOTOGRAFICZNA



Fot. 73.
Błotnik tylny L / Ściana boczna L - Rysa/odprysk 1



Fot. 74.
Błotnik tylny L / Ściana boczna L - Rysa/odprysk 2

DOKUMENTACJA FOTOGRAFICZNA



Fot. 75.
Błotnik tylny L / Ściana boczna L - Wgniecenie/odkształcenie 1



Fot. 76.
Błotnik tylny L / Ściana boczna L - Wgniecenie/odkształcenie 2

DOKUMENTACJA FOTOGRAFICZNA



Fot. 77.
Błotnik tylny L / Ściana boczna L() - Wgniecenie/odkształcenie 3



Fot. 78.
Drzwi przed L - Rysa/odprysk 1

DOKUMENTACJA FOTOGRAFICZNA



Fot. 79.
Drzwi przed L - Rysa/odprysk 2



Fot. 80.
Drzwi przed L - Wgniecenie/odkształcenie 1

DOKUMENTACJA FOTOGRAFICZNA



Fot. 81.
Drzwi tylne L - Rysa/odprysk 1



Fot. 82.
Drzwi tylne L - Rysa/odprysk 2

DOKUMENTACJA FOTOGRAFICZNA



Fot. 83.
Drzwi tylne L - Wgniecenie/odkształcenie 1



Fot. 84.
Błotnik przedni L - Rysa/odprysk 1

DOKUMENTACJA FOTOGRAFICZNA

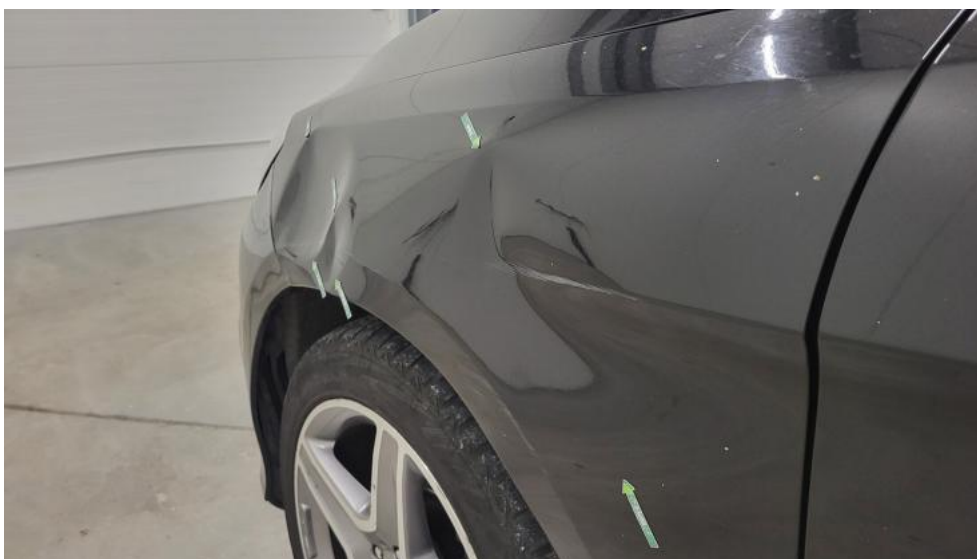


Fot. 85.
Błotnik przedni L - Rysa/odprysk 2



Fot. 86.
Błotnik przedni L() - Rysa/odprysk 3

DOKUMENTACJA FOTOGRAFICZNA



Fot. 87.
Błotnik przedni L - Wgniecenie/odkształcenie 1



Fot. 88.
Błotnik przedni L - Wgniecenie/odkształcenie 2

DOKUMENTACJA FOTOGRAFICZNA



Fot. 89.
Koło kierownicy - Inne 1

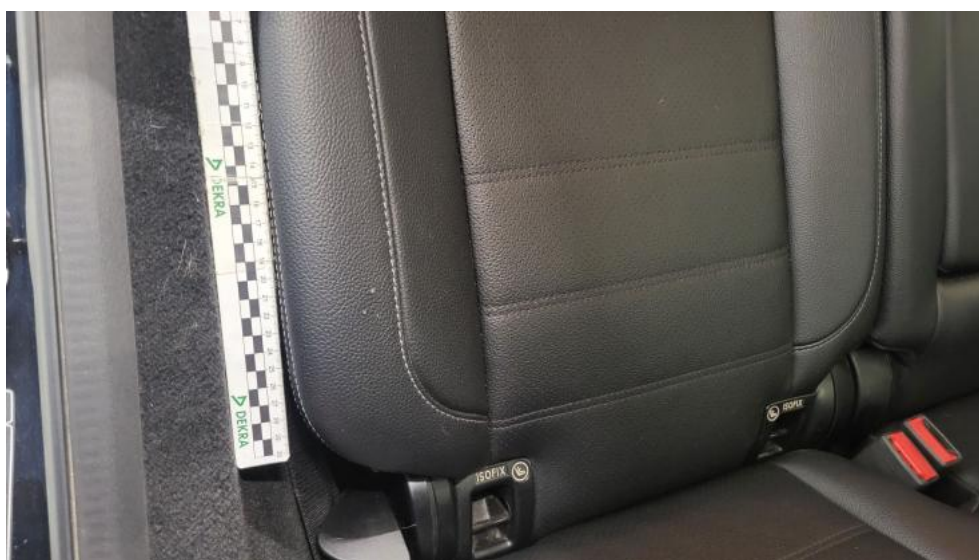


Fot. 90.
Fotel prz. praw. - zdjęcie poglądowe 1

DOKUMENTACJA FOTOGRAFICZNA



Fot. 91.
Fotel prz. praw. - Inne 1



Fot. 92.
Kanapa tyl. - zdjęcie poglądowe 1

DOKUMENTACJA FOTOGRAFICZNA

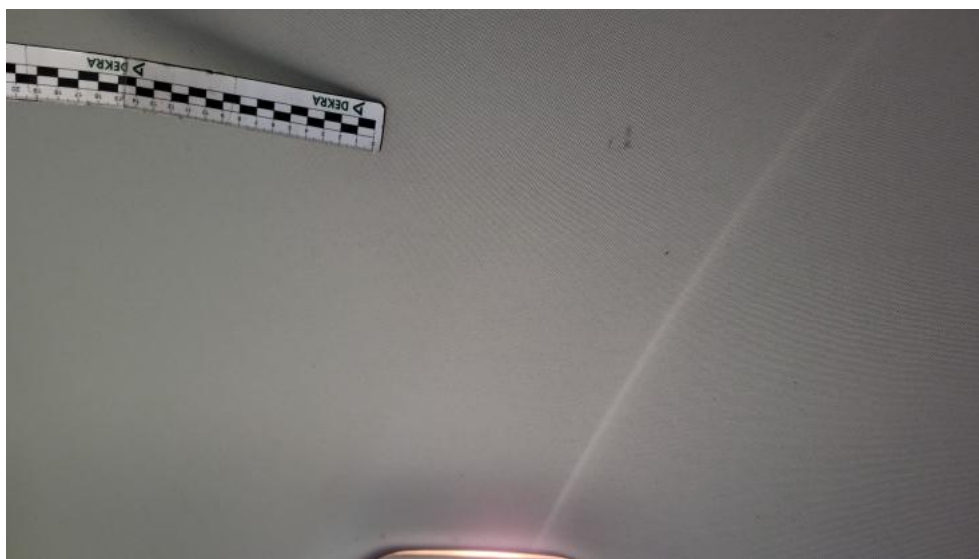


Fot. 93.
Kanapa tyl. - Inne 1

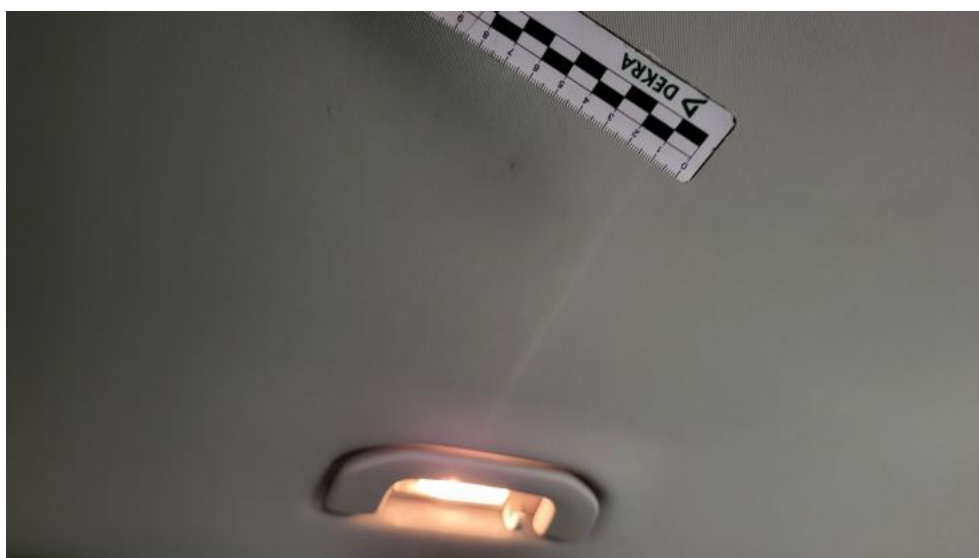


Fot. 94.
Podsufitka - Inne 1

DOKUMENTACJA FOTOGRAFICZNA



Fot. 95.
Podsufitka - Inne 2



Fot. 96.
Podsufitka() - Inne 3