

Nr zlecenia DEKRA: PKOL(W)/LODZ/17955/26/02/27
Nr zlecenia/szkody: 00026/EO/23
Data zlecenia: 27-02-2026

DEKRA Polska - Centrala
02-673 Warszawa, ul. Konstruktorska 12A

Zleceniodawca:

PKO Leasing SA
Świętokrzyska 36
00-116 Warszawa

Rzeczoznawcy:

Kacper Sosnowski (WSP)
DEKRA Polska - współpraca O/Warszawa
Andrzej Sosnowski
DEKRA Polska - Centrala

UWAGA:

Ze względu na przeznaczenie dokumentu usunięto w nim wszelkie informacje dotyczące wartości pojazdu, cen wyposażenia, korekt, etc.

Dane pojazdu

| | |
|----------------------------------|--|
| Grupa obiektów (Eurotax) | samochody osobowe |
| Kod EC (Eurotax) | 0149151 |
| Producent | AUDI |
| Model | A6 Allroad [C8] 19-23 |
| Typ/wersja | A6 Allroad 55 TDI mHEV Quattro Tiptr. |
| Rodzaj nadwozia | KOM |
| Liczba drzwi/liczba miejsc | 5/5 |
| Masa własna [kg] | 2151 |
| Dopuszczalna masa całkowita [kg] | 2695 |
| Rozstaw osi 1/2 | 2925 |
| Rodzaj silnika | z zapłonem samoczynnym |
| Układ oczyszczana spalin | KSC |
| Pojemność silnika [ccm] | 2967 |
| Moc silnika [KM/kW] | 344/253 |
| Skrzynia biegów | automatyczna |
| Nr rejestracyjny | FZ9991S |
| VIN | WAUZZZF22PN046756 |
| Data 1. rejestracji | 17-02-2023 |
| Data nast. bad. techn. | 17-02-2028 |
| Rok produkcji | 2023 (rok produkcji został zweryfikowany z zewnętrzną bazą danych) |
| Stan licznika [km] | 89 488 (odczytany) |
| Kolor nadwozia/rodzaj powłoki | czarny/2-warstwowy metalizowany |

Ogumienie

| Oś | Koło | Producent, typ | Rozmiar | Profil zmierzony |
|----------|-------|---------------------------------|----------------|------------------|
| przednia | prawe | GOODYEAR, ULTRAGRIP PERFORMANCE | 245/45 20 103V | 4,0 mm |
| | lewe | GOODYEAR, ULTRAGRIP PERFORMANCE | 245/45 20 103V | 4,0 mm |
| tylna | prawe | GOODYEAR, ULTRAGRIP PERFORMANCE | 245/45 20 103V | 4,0 mm |
| | lewe | GOODYEAR, ULTRAGRIP PERFORMANCE | 245/45 20 103V | 4,5 mm |

Wyposażenie standardowe wg Eurotax

1. ABS
2. Alarm z zabezpieczeniem przed odholowaniem pojazdu
3. Aplikacje dekoracyjne wnętrza - lakier grafitowoszary
4. Audi Extensive 4 lata/120 000 km - program serwisowy
5. Audi Music Interface
6. Audi Parking System plus - czujniki parkowania przód/tył
7. Audi Pre Sense Basic - system wspomagający bezpieczeństwo kierowcy i pasażerów
8. Audi Virtual Cockpit Plus
9. Audi drive select (zmiana charakterystyki trybu jazdy)
10. Czujnik kontroli napięcia pasów bezpieczeństwa
11. Dywaniki podłogowe przód i tył
12. ESP - układ stabilizacji toru jazdy
13. Elektrycznie sterowany obieg powietrza
14. Felgi aluminiowe 18" - (5-ramienne) 8J x 18"
15. Fotele przednie regulowane elektrycznie z pamięcią fotela kierowcy
16. Fotele przednie standardowe
17. Gałka dzwigni skrzyni biegów
18. Hamulce tarczowe z przodu
19. Hamulce tarczowe z tyłu
20. ISOFIX - mocowanie fotelika dziecięcego dla skrajnych siedzeń z tyłu
21. ISOFIX - mocowanie fotelika dziecięcego do fotela pasażera
22. Immobilizer
23. Kanapa tylna z dzielonym i składanym oparciem (homologacja 5-osobowa)
24. Kierownica wielofunkcyjna - skórzana
25. Klimatyzacja automatyczna - 2 strefowa
26. Komputer pokładowy 7 z kolorowym wyświetlaczem
27. Lakier uni
28. Lampy : Światła do jazdy dziennej
29. Listwy ozdobne czarne
30. Listwy progowe w przednich i tylnych drzwiach z aluminiowymi wstawkami, przednie napisem allroad
31. Lusterka boczne w kolorze nadwozia
32. Lusterka zewnętrzne regulowane i składane elektrycznie
33. Lusterko wewnętrzne automatycznie przyciemniane, bez ramki
34. Napęd quattro
35. Oznaczenie modelu i typu silnika
36. Oświetlenie wnętrza Ambiente
37. Panel obsługi z przyciskami z matowej czerni
38. Pilot sterujący zamkiem centralnym
39. Podparcie odcinka lędźwiowego dla foteli przednich 4-zakresowe
40. Podsufitka tkaninowa w kolorze specjalnym
41. Poduszki powietrzne boczne z przodu oraz kurtyny powietrzne
42. Poduszki powietrzne chroniące głowy pasażerów z przodu i z tyłu
43. Poduszki powietrzne z dezaktywacją poduszki powietrznej pasażera
44. Podłokietnik przedni komfortowy
45. Pokrywa bagażnika, otwierana i zamykana elektrycznie
46. Progresywny układ kierowniczy
47. Quattro ultra
48. Reflektory przednie w technologii LED
49. Regulacja kolumny kierowniczej w układzie poziomym i pionowym
50. Relingi dachowe w kolorze czarnym
51. Standardowy zestaw pedałów obsługi
52. System MMI Navigation
53. System Start/Stop
54. System nagłośnienia - 8 głośników
55. Szyby termoizolacyjne
56. Tablica wskaźników z prędkościomierzem
57. Tapicerka tkaninowa Effekt
58. Tempomat z regulacją prędkości i limitem prędkości
59. Trójkąt ostrzegawczy i apteczka
60. Układ wydechowy
61. Układ zmywania reflektorów
62. Wariant dla niepalących
63. Wskaźnik kontroli ciśnienia w oponach
64. Wspomaganie układu kierowniczego, elektromechaniczne
65. Zagłówki przednie
66. Zamek centralny sterowany falami radiowymi
67. Zawieszenie pneumatyczne Adaptive air suspension allroad
68. Zbiornik paliwa - 73l
69. Zderzaki allroad w kolorze kontrastowym matowym
70. Zestaw naprawczy - tire mobility set
71. Zestaw narzędzi
72. Złącze Bluetooth
73. Światła tylne w technice LED

Wyposażenie dealerskie (wybrane elementy)

| | |
|---|---|
| 1. Asystent parkowania z Audi parking system plus (przód i tył) | - |
| 2. Dach szklany panoramiczny | - |
| 3. Felgi aluminiowe 20 - (5-ramienne) Turbine, platynowoszare, polerowane | - |
| 4. Fotele przednie konturowe z funkcją pamięci | - |
| 5. Fotele przednie ogrzewane | - |
| 6. Fotele przednie z funkcją wentylacji | - |
| 7. Funkcja pamięci ustawień dla foteli konturowych | - |
| 8. Kierownica wielofunkcyjna, 3-ramienna, z przełącznikami zmiany przełożenia, obszyta skórą | - |
| 9. Klimatyzacja automatyczna - 4 strefowa | - |
| 10. Kluczyk komfortowy advanced key z funkcją odryglowania zamka bagażnika za pomocą gestów | - |
| 11. Lakier metalik | - |
| 12. Lusterka zewnętrzne regulowane i składane elektrycznie | - |
| 13. Pakiet Czerni Akcenty czarne przy osłonie chłodnicy oraz przednim i tylnym zderzaku | - |
| 14. Pakiet Interieur Allroad Fotele przednie sportowe Dywaniki przednie z kontrastowym szwem Pedaly oraz podparcie pod lewą nogę ze stali nierdzewnej Aplikacje dekoracyjne Aluminium fragment Listwy progowe w przednich i tylnych drzwiach z alu wstawkami, podświetlane, przednie allroad Kierownica wielofunkcyjna, sportowa, z funkcją zmiany biegów, obszyta skórą ze szwem Diody w przednich drzwiach wyświetlające na podłożu logo allroad | - |
| 15. Pakiet systemów wspomagających kierowcę w ruchu miejskim Audi pre sense rear - rozpoznawanie niebezpieczeństwa kolizji z tyłu System ostrzegania przy zmianie pasa ruchu System ostrzegania przy wysiadaniu Asystent skrzyżowań Asystent ruchu poprzecznego z tyłu System ostrzegający przy wysiadaniu Audi pre sense side | - |
| 16. Pakiet systemów wspomagających parkowanie z Asystentem zdalnego parkowania plus Kamery ułatwiające parkowanie 360 (panormaiczne) Asystent parkowania z Audi parking plus - parkowanie bez udziału kierowcy z czujnikami przód/tył Asystent zdalnego parkowania plus Asystent manewrowania Kamery obserwujące otoczenie Asystent zdalnego parkowania plus - system umożliwiający parkowanie bez udziału kierowcy | - |
| 17. Reflektory przednie HD Matrix LED | - |
| 18. Rolety przeciwsłoneczne szyb tylnych bocznych | - |
| 19. System nagłośnienia Bang & Olufsen Premium Sound System z dźwiękiem 3D | - |
| 20. Szyby boczne dźwiękoszczelne | - |
| 21. Szyby tylne przyciemnione (szyby privacy) | - |
| 22. Tapicerka skórzana Valcona Audi Exclusive | - |

Wartość bazowa pojazdu

Wartość bazowa pojazdu wg Eurotax (brutto)

Korekty

Pierwsza rejestracja

Przebieg

Wyposażenie

Ogumienie

Inne

Aktualna sytuacja rynkowa -
Uszkodzenia stan, -

Powyższą wartość określono w oparciu o notowania cen samochodów używanych na rynku polskim Eurotax (baza danych nr 03-2026 POL) z uwzględnieniem parametrów technicznych i rynkowych mających wpływ na wartość pojazdu.

Dla pojazdów zarejestrowanych w Polsce powyższa wartość została określona na dzień sporządzenia wyceny.

Jeżeli pojazd nie jest zarejestrowany w kraju - podana wartość jest wartością hipotetyczną przy założeniu uiszczenia wszelkich opłat i podatków należnych przy wprowadzeniu pojazdu na polski obszar celny.

Wydruk podstawowy bez informacji o wartości pojazdu - ze względu na przeznaczenie dokumentu usunięto w nim wszelkie informacje dotyczące wartości pojazdu, cen wyposażenia, korekt, etc.

Data: 12-03-2026

Rzecznik DEKRA:
Kacper Sosnowski (WSP)
Andrzej Sosnowski

Dokument wystawiony elektronicznie ważny bez podpisu.

Pomiar grubości powłoki lakierowej poj.



| Nr punktu kontroli | Kontrolowany element | Zmierzony przedział grubości powłoki lakierowej [µm] |
|--------------------|-----------------------|--|
| 1 | Pokrywa przednia | do 150 |
| 2 | Błotnik przedni lewy | do 150 |
| 3 | Słupek przedni lewy | do 150 |
| 4 | Drzwi przednie lewe | do 150 |
| 5 | Dach | do 150 |
| 6 | Słupek środkowy lewy | do 150 |
| 7 | Próg lewy | do 150 |
| 8 | Drzwi tylne lewe | do 150 |
| 9 | Błotnik tylny lewy | do 150 |
| 10 | Pokrywa/klapa | do 150 |
| 11 | Błotnik tylny prawy | do 150 |
| 12 | Drzwi tylne prawe | do 150 |
| 13 | Słupek środkowy prawy | do 150 |
| 14 | Próg prawy | do 150 |
| 15 | Drzwi przednie prawe | do 150 |
| 16 | Słupek przedni prawy | do 150 |
| 17 | Błotnik przedni prawy | do 150 |

Opis stanu technicznego

Szczegółowy opis stanu technicznego zawarto w Opisie stanu technicznego załączonym do niniejszej ekspertyzy.

Uwagi ogólne - dot. wyceny

Dokumenty pojazdu

Podczas oględzin przedstawiono dowód rej. poj. oraz wykonano jego fot. cyfrowe, które załączono do ekspertyzy.

Podczas oględzin przedstawiono do wglądu książkę serwisową, a jej nr podano poniżej:
elektroniczna

Informacja dotycząca pochodzenia pojazdu

Brak wiarygodnych danych.

Zabezpieczenia przeciwkradzieżowe - immobiliser:

- w wyniku przeprowadzonych oględzin pojazdu nie stwierdzono niesprawności immobilisera w zakresie możliwym do ustalenia podczas oględzin pojazdu w warunkach pozawarsztatowych.

Zabezpieczenia przeciwkradzieżowe - inne:

- nie stwierdzono.

Dodatkowe uwagi dotyczące sam. osobowego:

Nie dotyczy.

Jazda próbna

Przeprowadzono próbę ruchową pojazdu.

Jazda próbna w pełnym zakresie niemożliwa. Poniżej podano komentarz:
ograniczenia placowe

Badanie poprawności i/lub budowy numerów identyfikacyjnych/seryjnych obiektu:

Nie badano.

Weryfikacja prawdziwości danych obiektu, w tym roku produkcji i innych.

Nie przeprowadzono - przyjęto wg okazanych dokumentów i wskazanych źródeł.

- Nie weryfikowano odczytanego stanu drogomierza z zapisami w urządzeniach elektronicznych pojazdu.

- Niniejsza ekspertyza służy wyłącznie do oszacowania wartości rynkowej przedmiotu wyceny i nie może być wykorzystywana do żadnego innego celu, niż wymieniony powyżej. Wycena nie może stanowić podstawy do oceny cech i stanu wycenianego obiektu przy jego zakupie.

- Rzeczoznawca nie bierze na siebie odpowiedzialności za wady ukryte (prawne i fizyczne) oraz ewentualne skutki wynikające z dalszego użytkowania przedmiotu wyceny, a także za skutki wykorzystania samej wyceny.

- Powyższa wycena nie jest szczegółową ekspertyzą stanu technicznego przedmiotu wyceny i za taką nie może być uznawana, w szczególności nie może być traktowana jako gwarancja sprzedaży przedmiotu wyceny za oszacowaną wartość.

- Niniejsza wycena nie może być publikowana w całości w jakimkolwiek dokumencie bez zgody wykonawców i bez uzgodnienia z nimi formy i treści takiej publikacji.

- Wycenę przeprowadzono w oparciu o dostarczoną dokumentację oraz badanie organoleptyczne wycenianego obiektu. Nie prowadzono badań diagnostycznych oraz weryfikacji warsztatowej przedmiotu wyceny.

- Niniejsza wycena została sporządzona na podstawie oględzin wycenianego przedmiotu w warunkach występujących w miejscu jego udostępnienia.

Uwagi do zlecenia - dot. wyceny

Kluczyki

TAK

2

Uwagi Rzecznawcy - dot. wyceny

Rysy na samochodzie.

Rzecznawca dokonał oględzin pojazdu w warunkach parkingowych, co mogło ograniczyć pełną ocenę jego stanu technicznego. Dodatkowo, jeżeli jazda próbna została przeprowadzona (informacje w treści raportu), to wykonano ją w warunkach parkingowych, z niewielką prędkością, co może nie odzwierciedlać pełnych warunków eksploatacyjnych. Istnieje możliwość, że w innych okolicznościach ujawnią się dodatkowe uszkodzenia lub usterki, których nie można było wykryć podczas obecnych oględzin. Zalecamy zatem skorzystanie z możliwości oględzin pojazdu we własnym zakresie lub w Autoryzowanej Stacji Obsługi danej marki, co pozwoli na pełniejszą weryfikację stanu technicznego pojazdu przed udziałem w aukcji."

Zastrzeżenia ograniczające - dot. wyceny

Nie weryfikowano szczegółowo stanu układu napędowego, zawieszenia, kierowniczego, hamulcowego oraz wydechowego. Ocena została wykonana bez użycia podnośnika i specjalistycznego sprzętu diagnostycznego, nie dokonywano demontażu osłon i innych elementów. Ocena określa ogólny stan pojazdu na dzień oględzin w miejscu jego udostępnienia, nie może być zatem traktowana jako kompleksowa ocena stanu technicznego. Specyfikacja wg. programu operacyjnego w zakresie wyposażenia standardowego i dodatkowego nie gwarantuje zgodności ze stanem faktycznym w zakresie możliwym do ustalenia przez rzeczoznawcę podczas oględzin pojazdu.

Pomiar grubości powłoki lakierowej wykonano w miejscach możliwych do ich wykonania pomiary nie gwarantują oryginalności poszczególnych elementów poddanych ocenie.

- W Ocenie/Raporcie uwzględniono niesprawności, uszkodzenia, braki itp., które były możliwe do stwierdzenia organoleptycznego, w warunkach oględzin (z uwzględnieniem: stanu czystości pojazdu, warunków atmosferycznych, oświetlenia itd.) oraz bez weryfikacji serwisowej, bez dostępu do spodu pojazdu, bez specjalistycznego sprzętu diagnostycznego (w tym bez diagnostyki komputerowej), bez jazdy próbnej wykonanej w warunkach drogowych z obciążeniem.
- W ramach Oceny/Raportu nie weryfikowano odczytanego stanu drogomierza z zapisami w urządzeniach elektronicznych pojazdu.
- Rzecznawca nie bierze na siebie odpowiedzialności za wady ukryte (prawne i fizyczne) oraz ewentualne skutki wynikające z dalszego użytkowania przedmiotu oceny, a także za skutki wykorzystania samej oceny.
- Podane przedziały grubości powłoki lakierowej, dotyczą punktów pomiarowych. Nie mogą być traktowane jako gwarancja, że grubość powłoki lakierowej w innych punktach nie wykracza poza te przedziały.

- Zawarte w niniejszej Ocenie/Raporcie informacje (w tym dotyczące wyposażenia) służą jedynie ogólnym celom informacyjnym. Ocena/Raport nie może być zatem traktowana jako oferta w rozumieniu przepisów Kodeksu Cywilnego oraz opisu towaru ani zapewnienia w rozumieniu art. 4 Ustawy z dnia 27 lipca 2002 roku o szczególnych warunkach sprzedaży konsumenckiej.
- Niniejsza Ocena/Raport nie jest szczegółową oceną stanu technicznego.

Ocenę/Raport wykonano w kierunku ujawnienia uszkodzeń nieakceptowanych z punktu widzenia właściwego przewodnika zwrotu pojazdu lub innych ustaleń ze Zleceniodawcą. Tym samym Ocena/Raport może nie ujmować typowych zużyć i uszkodzeń eksploatacyjnych.

DOKUMENTACJA FOTOGRAFICZNA



Fot. 1.
Przekątna przednia lewa



Fot. 2.
Przód

DOKUMENTACJA FOTOGRAFICZNA



Fot. 3.
Przekątna przednia prawa



Fot. 4.
Bok prawy z przodu

DOKUMENTACJA FOTOGRAFICZNA



Fot. 5.
Bok prawy z tyłu



Fot. 6.
Przekątna tylna prawa

DOKUMENTACJA FOTOGRAFICZNA



Fot. 7.
Tyl



Fot. 8.
Przekątna tylna lewa

DOKUMENTACJA FOTOGRAFICZNA



Fot. 9.
Bok lewy z tyłu



Fot. 10.
Bok lewy z przodu

DOKUMENTACJA FOTOGRAFICZNA



Fot. 11.
Próg lewy (widok od przodu)



Fot. 12.
Próg prawy (widok od przodu)

DOKUMENTACJA FOTOGRAFICZNA



Fot. 13.
Spód pojazdu przód



Fot. 14.
Spód pojazdu tył

DOKUMENTACJA FOTOGRAFICZNA



Fot. 15.
Tarcza hamulcowa przednia prawa



Fot. 16.
Tarcza hamulcowa tylna prawa

DOKUMENTACJA FOTOGRAFICZNA



Fot. 17.
Tarcza hamulcowa tylna lewa



Fot. 18.
Tarcza hamulcowa przednia lewa

DOKUMENTACJA FOTOGRAFICZNA

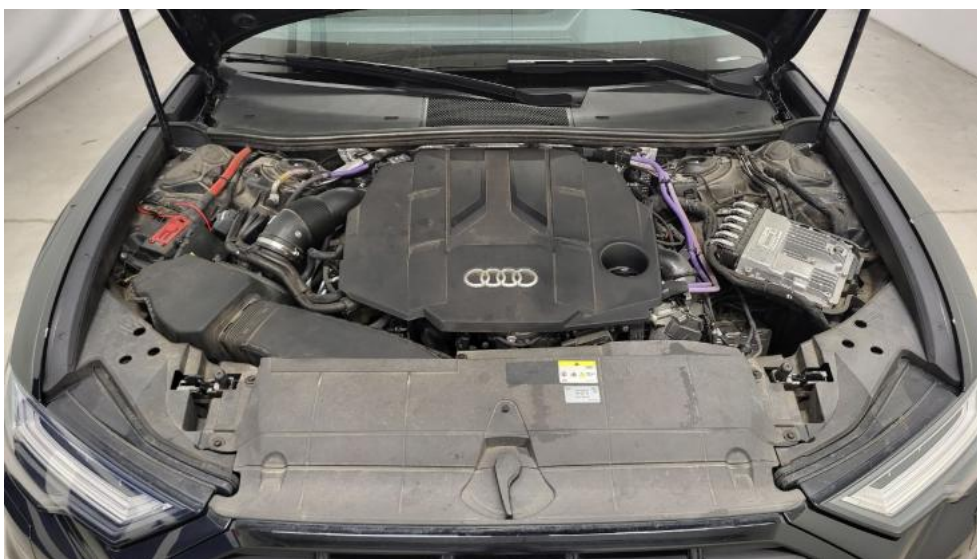


Fot. 19.
Bagażnik

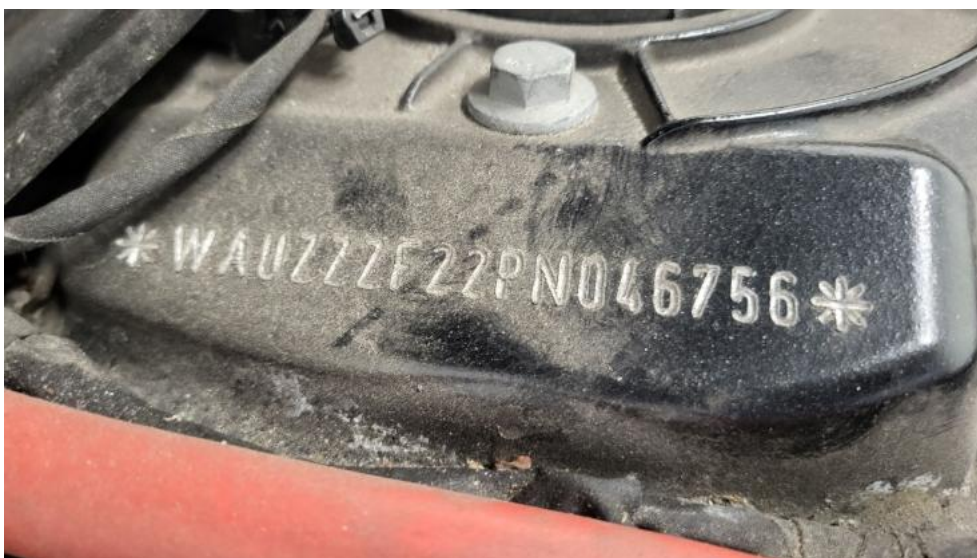


Fot. 20.
Koło zapasowe

DOKUMENTACJA FOTOGRAFICZNA



Fot. 21.
Komora silnika



Fot. 22.
Numer identyfikacyjny

DOKUMENTACJA FOTOGRAFICZNA



Fot. 23.
Tabliczka znamionowa



Fot. 24.
Zestaw wskaźników - przebieg

DOKUMENTACJA FOTOGRAFICZNA



Fot. 25.
Widok przez otwarte drzwi przednie lewe



Fot. 26.
Kierownica z lewej strony

DOKUMENTACJA FOTOGRAFICZNA



Fot. 27.
Widok przez otwarte drzwi tylne lewe



Fot. 28.
Widok z tylnej kanapy na deskę rozdz.

DOKUMENTACJA FOTOGRAFICZNA



Fot. 29.
Konsola środkowa



Fot. 30.
Tunel środkowy

DOKUMENTACJA FOTOGRAFICZNA



Fot. 31.
Kierownica (na wprost)



Fot. 32.
Dowód rej. Str. 1

DOKUMENTACJA FOTOGRAFICZNA



Fot. 33.
Dow. Rej. Str.2 i klucze

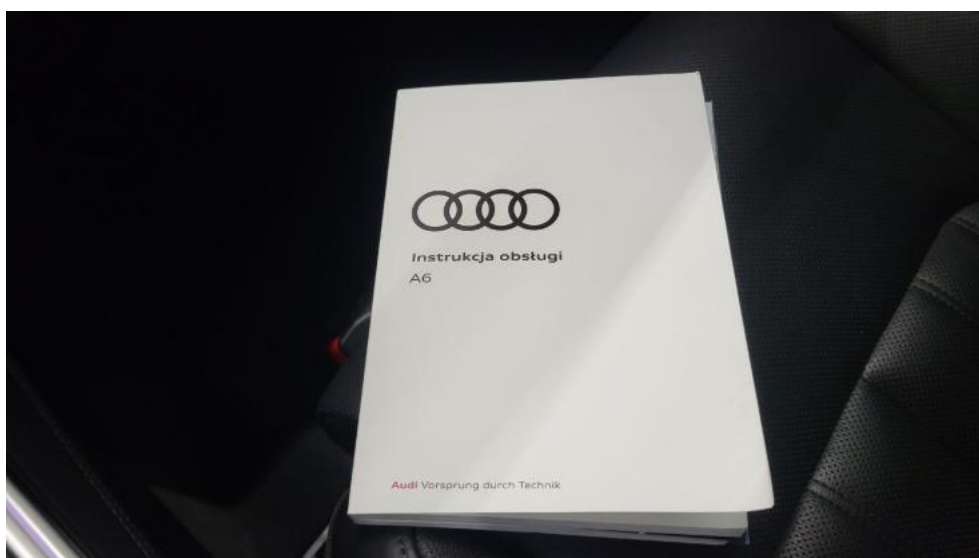


Fot. 34.
Książka serwisowa – dane

DOKUMENTACJA FOTOGRAFICZNA



Fot. 35.
Książka serwisowa – ostatni przegląd



Fot. 36.
Instrukcje

DOKUMENTACJA FOTOGRAFICZNA



Fot. 37.
Zestaw naprawczy koła

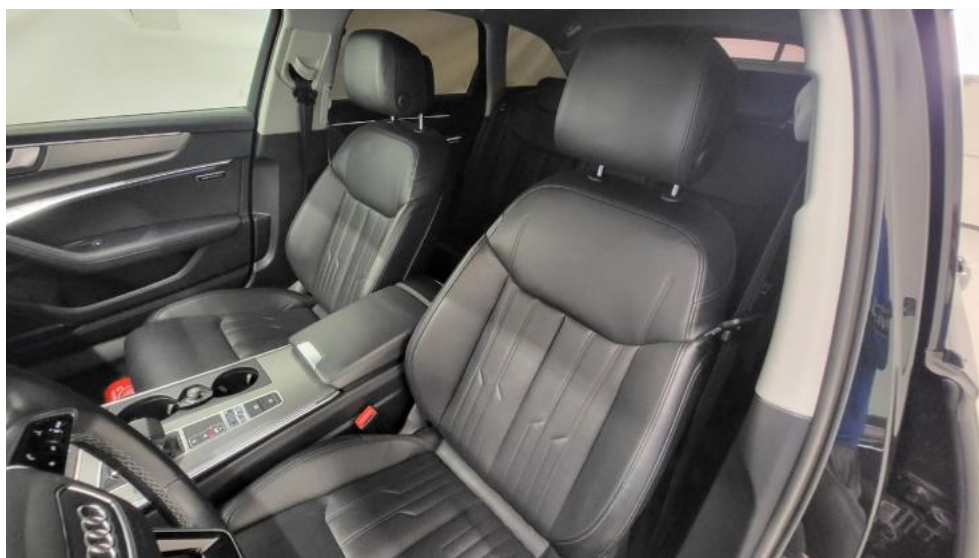


Fot. 38.
Zdjęcie do protokołu

DOKUMENTACJA FOTOGRAFICZNA



Fot. 39.
Zdjęcie do protokołu

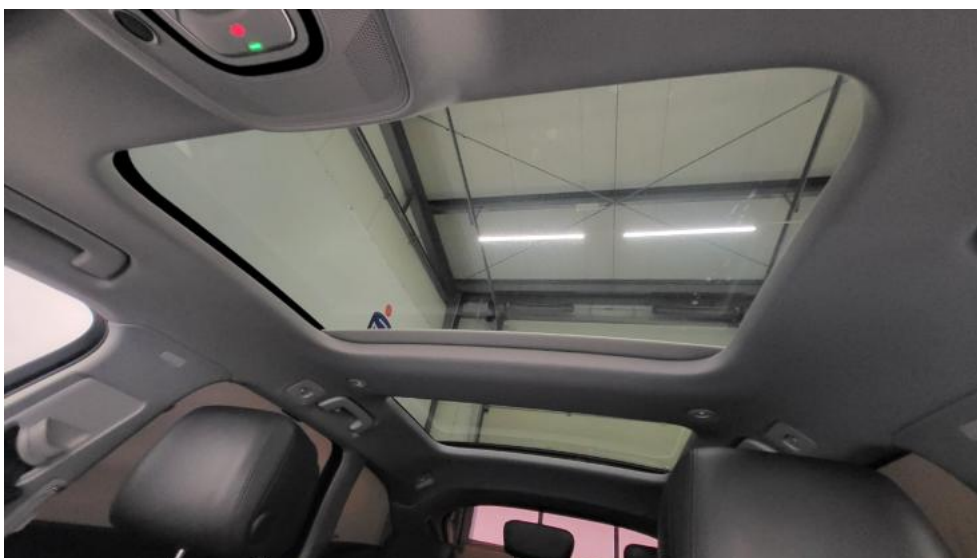


Fot. 40.
Zdjęcie do protokołu

DOKUMENTACJA FOTOGRAFICZNA



Fot. 41.
Zdjęcie do protokołu



Fot. 42.
Zdjęcie do protokołu

DOKUMENTACJA FOTOGRAFICZNA



Fot. 43.
Pokrywa komory silnika - Rysa/odprysk 1



Fot. 44.
Pokrywa komory silnika - Rysa/odprysk 2

DOKUMENTACJA FOTOGRAFICZNA



Fot. 45.
Zderzak przedni cz dolna - Rysa/odprysk 1



Fot. 46.
Zderzak przedni cz L - Rysa/odprysk 1

DOKUMENTACJA FOTOGRAFICZNA



Fot. 47.
Zderzak przedni cz P - Rysa/odprysk 1



Fot. 48.
Błotnik przedni P - Rysa/odprysk 1

DOKUMENTACJA FOTOGRAFICZNA



Fot. 49.

Drzwi przednie P - Rysa/odprysk 1



Fot. 50.

Drzwi tylne P - Rysa/odprysk 1

DOKUMENTACJA FOTOGRAFICZNA



Fot. 51.
Drzwi tylne P - Rysa/odprysk 2



Fot. 52.
Próg P - Wgniecenie/odkształcenie 1

DOKUMENTACJA FOTOGRAFICZNA



Fot. 53.
Błotnik tylny P / Ściana boczna P - Wgniecenie/odkształcenie 1



Fot. 54.
Lampa tylna wew P - Inne 1

DOKUMENTACJA FOTOGRAFICZNA

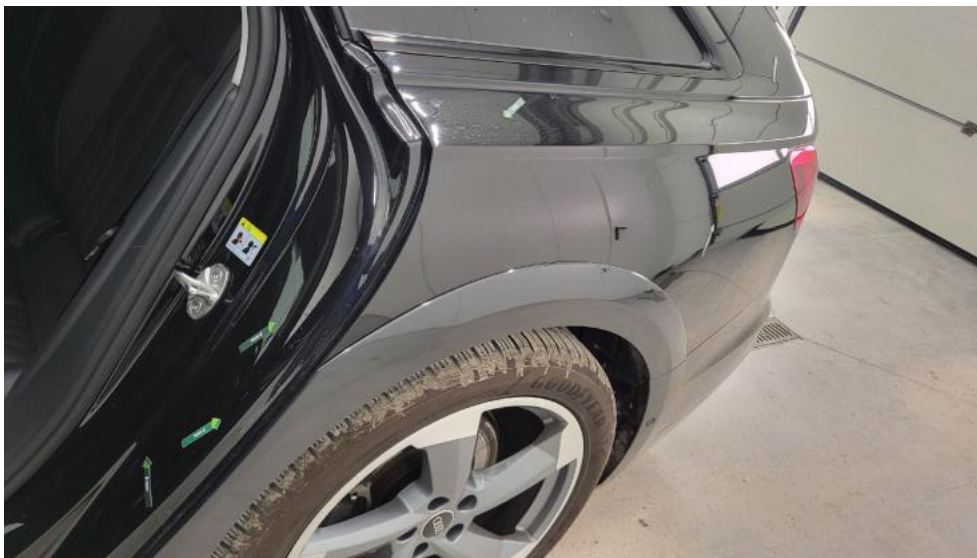


Fot. 55.
Zderzak tylny - Rysa/odprysk 1

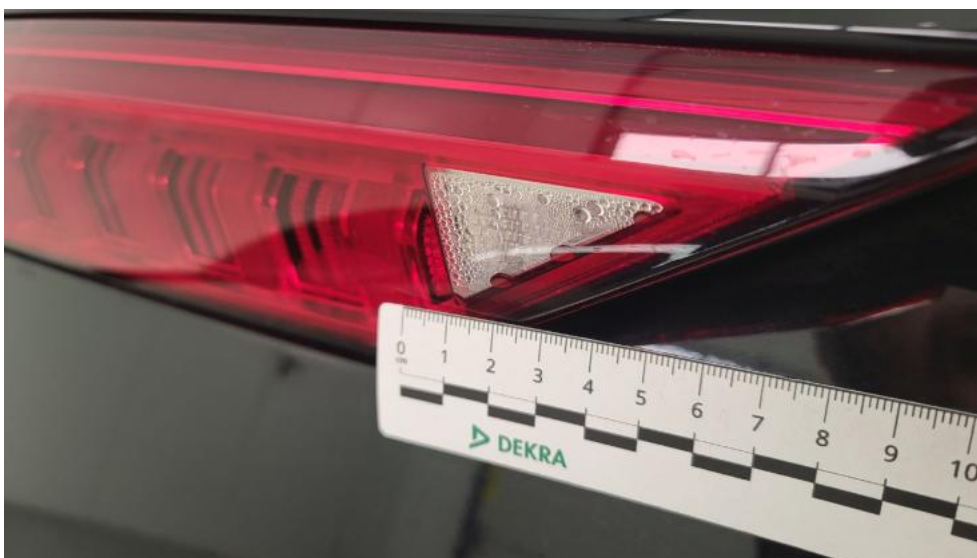


Fot. 56.
Zderzak tylny cz dolna - Wgniecenie/odkształcenie 1

DOKUMENTACJA FOTOGRAFICZNA



Fot. 57.
Błotnik tylny L / Ściana boczna L - Wgniecenie/odkształcenie 1



Fot. 58.
Lampa tylna wew L - Inne 1

DOKUMENTACJA FOTOGRAFICZNA



Fot. 59.

Drzwi przed L - Rysa/odprysk 1



Fot. 60.

Drzwi tylne L - Rysa/odprysk 1

DOKUMENTACJA FOTOGRAFICZNA



Fot. 61.

Listwa drzwi przednich L - Rysa/odprysk 1



Fot. 62.

Słupek przedni L - Rysa/odprysk 1

DOKUMENTACJA FOTOGRAFICZNA

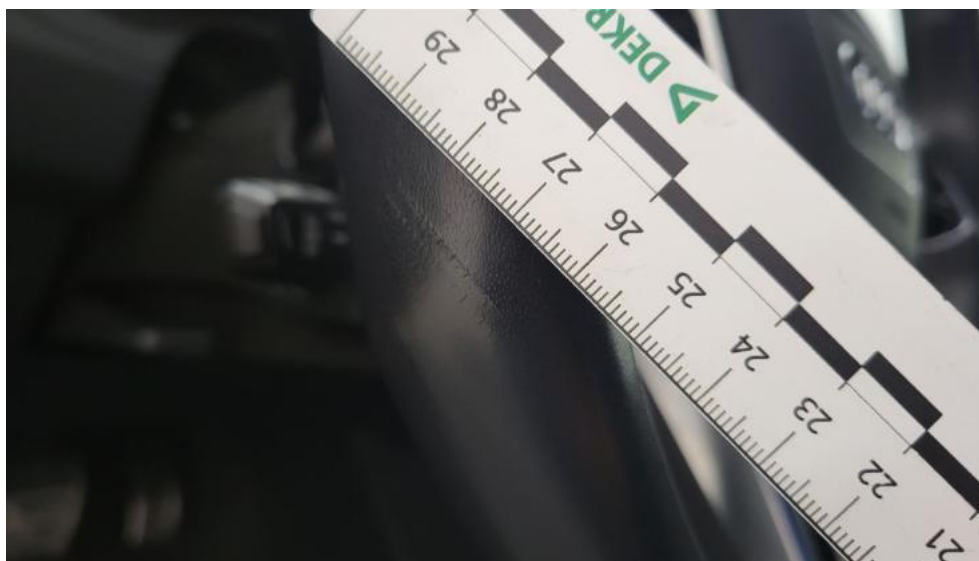


Fot. 63.
Stupek środkowy L - Wgniecenie/odkształcenie 1



Fot. 64.
Błotnik przedni L - Rysa/odprysk 1

DOKUMENTACJA FOTOGRAFICZNA



Fot. 65.

Koło kierownicy - Rysa/odprysk 1