

Nr zlecenia DEKRA: PKOL(W)/LODZ/13260/26/02/18
Nr zlecenia/szkody: 24/001574
Data zlecenia: 18-02-2026

DEKRA Polska - Centrala
02-673 Warszawa, ul. Konstruktorska 12A

Zleceniodawca:

PKO Leasing SA
Świętokrzyska 36
00-116 Warszawa

Rzeczoznawcy:

Kacper Sosnowski (WSP)
DEKRA Polska - współpraca O/Warszawa
Andrzej Sosnowski
DEKRA Polska - Centrala

UWAGA:

Ze względu na przeznaczenie dokumentu usunięto w nim wszelkie informacje dotyczące wartości pojazdu, cen wyposażenia, korekt, etc.

Dane pojazdu

Grupa obiektów (Eurotax)	samochody terenowe
Kod EC (Eurotax)	0159256
Producent	PORSCHE
Model	Cayenne III Coupe 23-
Typ/wersja	Cayenne Coupe E-Hybrid PHEV
Rodzaj nadwozia	KOM
Liczba drzwi/liczba miejsc	5/5
Masa własna [kg]	2550
Dopuszczalna masa całkowita [kg]	3110
Rozstaw osi 1/2	2895
Rodzaj silnika	z zapłonem iskrowym
Układ oczyszczana spalin	katalizator trójdrożny
Pojemność silnika [ccm]	2995
Moc silnika [KM/kW]	304/224
Skrzynia biegów	automatyczna
Nr rejestracyjny	FG6642R
VIN	WP1ZZZ9Y7RDA65541
Data 1. rejestracji	16-05-2024
Data nast. bad. techn.	16-05-2027
Rok produkcji	2024 (rok produkcji został zweryfikowany z zewnętrzną bazą danych)
Stan licznika [km]	50 930 (odczytany)
Kolor nadwozia/rodzaj powłoki	beżowy/UNI

Ogumienie

Oś	Koło	Producent, typ	Rozmiar	Profil zmierzony
przednia	prawe	HANKOOK, WINTER ICEPT EVO3 X	285/45 21 113W	4,0 mm
	lewe	HANKOOK, WINTER ICEPT EVO3 X	285/45 21 113W	4,0 mm
tylna	prawe	HANKOOK, WINTER ICEPT EVO3 X	315/40 21 115V	5,0 mm
	lewe	HANKOOK, WINTER ICEPT EVO3 X	315/40 21 115V	5,0 mm

Wyposażenie standardowe wg Eurotax

1. 2 gniazda USB-C do podłączenia i ładowania urządzeń mobilnych w schowku konsoli środkowej z przodu
2. 2 gniazda USB-C do ładowania urządzeń mobilnych w konsoli środkowej z tyłu
3. 8-biegowa przekładnia automatyczna
4. ABD - Automatyczna blokada dyferencjału
5. ABS
6. ASR - System zapobiegający poślizgowi kół pojazdu podczas przyspieszania
7. Aktywne żaluzje wlotów powietrza do układu chłodzenia oraz pokrywa silnika
8. Alarm z funkcją dozoru wnętrza
9. Asystent świateł z automatycznym oświetleniem drogi do domu
10. Auto Hold - system wspomagający ruszanie na wzniesieniu
11. Automatycznie podnoszona tylna klapa
12. Boczne poduszki powietrzne z przodu, zintegrowane w fotelach
13. Connect Care
14. Czujnik dachowania
15. Czujnik deszczu
16. Czujnik napięcia pasów dla przednich i tylnych siedzeń
17. Dach panoramiczny
18. Felgi aluminiowe 20 AeroDesign z ogumieniem
19. Filtr cząstek stałych DPF
20. Filtr przeciwpyłkowy i filtr z węglem aktywnym
21. Fotele przednie sportowe regulowane elektrycznie w 8 kierunkach
22. Funkcja automatycznego hamowania po kolizji
23. Funkcja wyłączania poduszki powietrznej przedniego pasażera
24. Gniazda 12V (trzy)
25. Haczyki na ubrania na słupku B i przedniego pasażera
26. Hamulec postojowy - elektryczny
27. Immobilizer
28. Kierownica sportowa, wielofunkcyjna, z łopatkami zmiany biegów
29. Klamki drzwi lakierowane w kolorze nadwozia
30. Klapa tylna ze zintegrowanym spoilerem dachowym
52. PSM (Porsche Stability Management) - system stabilizacji toru jazdy
53. PTM (Porsche Traction Management) -system kontroli trakcji
54. Pakiet Sport Chrono z przełącznikiem trybów jazdy
55. Pakiet dla niepalących
56. Pakiet wykończenia wnętrza z elementami ozdobnymi w kolorze czarnym (wysoki połysk)
57. Pasy bezpieczeństwa 3-punktowe bezwładnościowe z ogranicznikami napięcia przód i tył
58. Podsufitka z tkaniny
59. Poduszki czołowe kierowcy i pasażera, boczne poduszki z przodu, kurtyny powietrzne przód i tył
60. Poduszki powietrzne kolanowe dla kierowcy i pasażera
61. Podłokietnik tylny środkowy, składany
62. Porsche Active Aerodynamics (PAA) z aktywnym spojlerem
63. Porsche Active Suspension Management (PASM)
64. Porsche Communication Management (PCM) z systemem nawigacji satelitarnej, ekran dotykowy 12.3"
65. Porsche Vehicle Tracking System (PVTS)
66. Przewód zasilający do 5-stykowego czerwonego gniazda przemysłowego 32A/400V
67. Przewód zasilający do domowego gniazda elektrycznego
68. Przygotowanie Apple CarPlay oraz Android Auto
69. Przygotowanie do montażu haka holowniczego
70. Przygotowanie do montażu systemu transportu dachowego
71. Radio cyfrowe
72. Reflektory LED
73. Siedzenia tylne sportowe, komfortowe dwa fotele
74. System Porsche Connect, usługi zdalne
75. System kontroli ciśnienia w oponach (TPM)
76. System nagłośnienia Sound Package Plus (10 głośników o łącznej mocy 150W)
77. System ochrony przed skutkami uderzenia w bok zintegrowany w drzwiach
78. System ostrzegający o zbyt małej odległości od poprzedzającego pojazdu
79. System ostrzegający przed kolizją i wspomaganiem nagłego hamowania z wykrywaniem pieszych
80. System rekuperacji (odzyskiwania) energii do instalacji elektrycznej samochodu
81. System rekuperacji (odzyskiwania) energii hamowania

- | | |
|--------------------------------------------------------------------------------------------------------|---------------------------------------------------------------------------------------------------------|
| 31. Klimatyzacja automatyczna - 2 strefowa | 82. System stabilizacji ciągniętej przyczepy |
| 32. Klimatyzacja postojowa | 83. Tapicerka częściowo skórzana |
| 33. Kolumna kierownicy z elektryczną regulacją położenia | 84. Tempomat z ogranicznikiem prędkości |
| 34. Konsola podniesiona środkowa z uchwytyami | 85. Tryby jazdy sportowej |
| 35. Lakier uni | 86. Trzecie światło stop LED |
| 36. Logo Porsche na pokrywie silnika | 87. Tylne lampy LED, trójwymiarowe ze zintegrowanymi 4-punktowymi światłami hamowania i pasem świetlnym |
| 37. Logo „e-hybrid” z obramowaniem w kolorze Acid Green na przednich błotnikach | 88. Uchwyty na butelki w schowkach w przednich i tylnych drzwiach |
| 38. Lusterka boczne elektr.: regulowane, składane i podgrzewane, lusterko kierowcy asferyczne z podśw. | 89. Uchwyty na kubki, dwa z przodu i tyłu, zintegrowane, o zmiennej średnicy |
| 39. Lusterko wsteczne przyciemniane ręcznie | 90. Uruchomienie silnika bez korzystania z kluczyka |
| 40. MSR - System zapobiegający blokowaniu kół napędowych podczas hamowania silnikiem | 91. Wskaźnik zużycia klocków hamulcowych |
| 41. Mocowanie ISOFIX do fotelika dla dziecka na tylnych zewnętrznych fotelach | 92. Wspomaganie układu kierowniczego Plus |
| 42. Nakładki progów drzwi ze stali szlachetnej, z oznaczeniem modelu | 93. Zamek centralny z pilotem |
| 43. Napis „PORSCHE” zintegrowany z pasem świetlnym | 94. Zbiornik paliwa 75 l |
| 44. Obramowanie szyb bocznych w kolorze czarnym, wysoki połysk | 95. Zestaw do naprawy do opon |
| 45. Obrotomierz centralny analogowy, z czarną tarczą i wskazówkami w kolorze Acid Green | 96. Zestaw wskaźników z dwoma wyświetlaczami o wysokiej rozdzielczości |
| 46. Ogrzewana tylna szybka z funkcją automatycznego wyłączenia | 97. Zintegrowany układ kontroli podwozia Porsche 4D Chassis Control |
| 47. Osłona przestrzeni bagażowej | 98. Ładowarka mobilna (tryb 2) do ładowania z domowych i przemysłowych gniazd elektrycznych |
| 48. Osłony podwozia obszerne, aerodynamiczne | 99. Ładowarka pokładowa AC o mocy 3.6 kW |
| 49. Osłony progów zewnętrzne w kolorze czarnym z motowym wykończeniem | 100. Światła do jazdy dziennej z 4 punktami LED w każdym reflektorze |
| 50. Oświetlenie wnętrza LED z funkcją opóźnionego wygaszenia | 101. Światła przednie pozycyjne i kierunkowskazy LED |
| 51. PHC - system wspomagający zjazd ze wzniesienia Porsche Hill Control | |

Wyposażenie dealerskie (wybrane elementy)

- | | |
|-------------------------------------------------------------------------------------------------|---|
| 1. Delikatne domykanie drzwi Soft Close | - |
| 2. Felgi aluminiowe 21 Cayenne Exclusive Design | - |
| 3. Fotele przednie komfortowe, regulowane elektrycznie w 14 kierunkach z funkcją pamięci | - |
| 4. Kierownica z funkcją ogrzewania | - |
| 5. System nagłośnienia BOSE Surround Sound, 14 głośników i subwoofer o łącznej mocy 710 W | - |

Wyposażenie dodatkowe

- | | |
|-------------------------------|---|
| 1. Hak holowniczy stały | - |
|-------------------------------|---|

Wartość bazowa pojazdu

- | | |
|-------------------------------------------------|---|
| Wartość bazowa pojazdu wg Eurotax (netto) | - |
|-------------------------------------------------|---|

KorektyPrzebiegWyposażenieOgumienieInne

Braki uszkodzenia -
Aktualna sytuacja rynkowa -

Powyższą wartość określono w oparciu o notowania cen samochodów używanych na rynku polskim Eurotax (baza danych nr 03-2026 POL) z uwzględnieniem parametrów technicznych i rynkowych mających wpływ na wartość pojazdu.

Dla pojazdów zarejestrowanych w Polsce powyższa wartość została określona na dzień sporządzenia wyceny.

Jeżeli pojazd nie jest zarejestrowany w kraju - podana wartość jest wartością hipotetyczną przy założeniu uiszczenia wszelkich opłat i podatków należnych przy wprowadzeniu pojazdu na polski obszar celny.

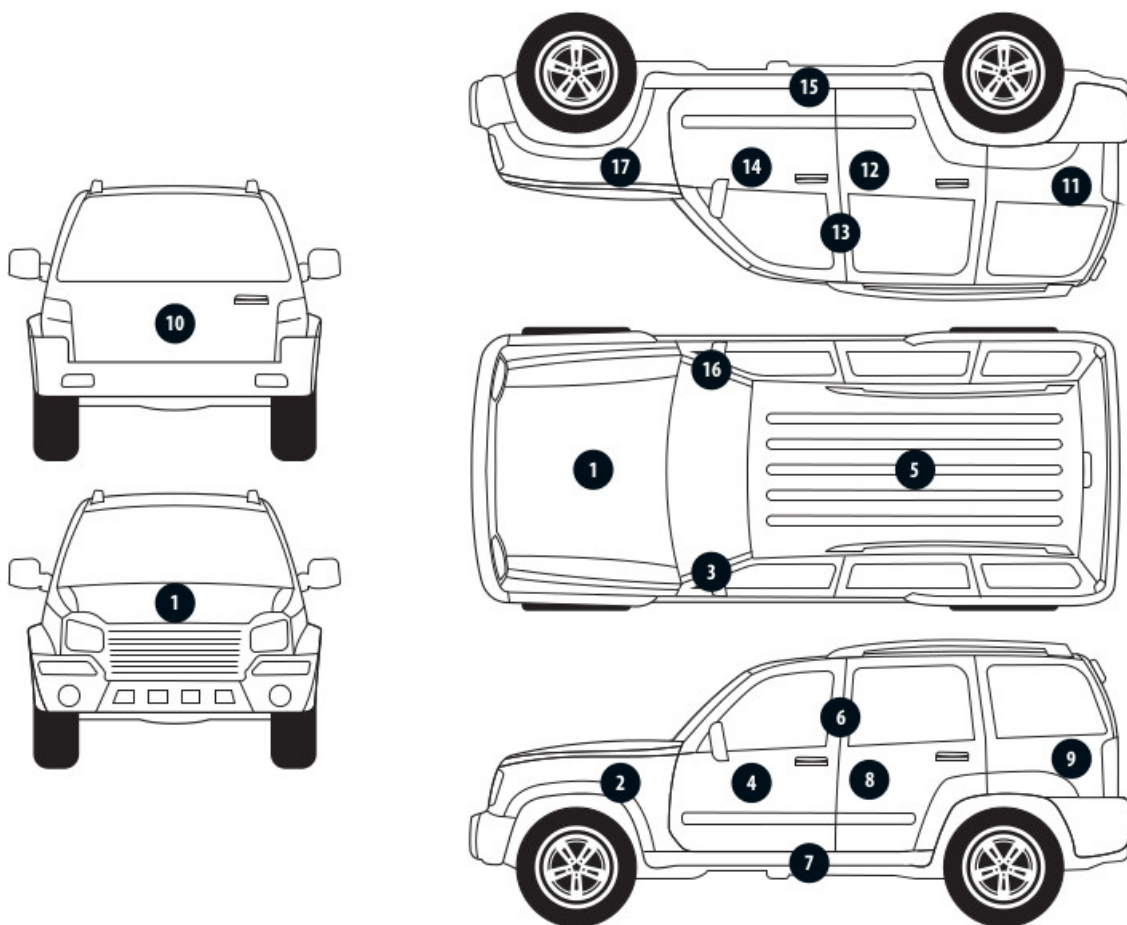
Wydruk podstawowy bez informacji o wartości pojazdu - ze względu na przeznaczenie dokumentu usunięto w nim wszelkie informacje dotyczące wartości pojazdu, cen wyposażenia, korekt, etc.

Data: 03-03-2026

Rzecznik DEKRA:
Kacper Sosnowski (WSP)
Andrzej Sosnowski

Dokument wystawiony elektronicznie ważny bez podpisu.

Pomiar grubości powłoki lakierowej poj.



Nr punktu kontroli	Kontrolowany element	Zmierzony przedział grubości powłoki lakierowej [μm]
1	Pokrywa przednia	do 150
2	Błotnik przedni lewy	do 150
3	Słupek przedni lewy	do 150
4	Drzwi przednie lewe	do 150
6	Słupek środkowy lewy	do 150
7	Próg lewy	do 150
8	Drzwi tylne lewe	do 150
9	Ściana boczna lewa	do 150
10	Pokrywa/klapa tylna	do 150
11	Ściana boczna prawa	do 150
12	Drzwi tylne prawe	do 150
13	Słupek środkowy prawy	do 150
14	Drzwi przednie prawe	do 150
15	Próg prawy	do 150
16	Słupek przedni prawy	do 150
17	Błotnik przedni prawy	do 150

Opis stanu technicznego

Szczegółowy opis stanu technicznego zawarto w Opisie stanu technicznego załączonym do niniejszej ekspertyzy.

Uwagi ogólne - dot. wyceny

Dokumenty pojazdu

Podczas oględzin przedstawiono dowód rej. poj. oraz wykonano jego fot. cyfrowe, które załączono do ekspertyzy.

Podczas oględzin przedstawiono do wglądu książkę serwisową, a jej nr podano poniżej:

.

Informacja dotycząca pochodzenia pojazdu

Brak wiarygodnych danych.

Dodatkowe uwagi dotyczące sam. osobowego:

Nie dotyczy.

Jazda próbna

Przeprowadzono próbę ruchową pojazdu.

Jazda próbna w pełnym zakresie niemożliwa. Poniżej podano komentarz:
ograniczenia placowe

Badanie poprawności i/lub budowy numerów identyfikacyjnych/seryjnych obiektu:

Nie badano.

Weryfikacja prawdziwości danych obiektu, w tym roku produkcji i innych.

Nie przeprowadzono - przyjęto wg okazanych dokumentów i wskazanych źródeł.

Zabezpieczenia przeciwkradzieżowe

fabryczne

-
- Nie weryfikowano odczytanego stanu drogomierza z zapisami w urządzeniach elektronicznych pojazdu.
 - Niniejsza ekspertyza służy wyłącznie do oszacowania wartości rynkowej przedmiotu wyceny i nie może być wykorzystywana do żadnego innego celu, niż wymieniony powyżej. Wycena nie może stanowić podstawy do oceny cech i stanu wycenianego obiektu przy jego zakupie.
 - Rzeczoznawca nie bierze na siebie odpowiedzialności za wady ukryte (prawne i fizyczne) oraz ewentualne skutki wynikające z dalszego użytkowania przedmiotu wyceny, a także za skutki wykorzystania samej wyceny.
 - Powyższa wycena nie jest szczegółową ekspertyzą stanu technicznego przedmiotu wyceny i za taką nie może być uznawana, w szczególności nie może być traktowana jako gwarancja sprzedaży przedmiotu wyceny za oszacowaną wartość.
 - Niniejsza wycena nie może być publikowana w całości w jakimkolwiek dokumencie bez zgody wykonawców i bez uzgodnienia z nimi formy i treści takiej publikacji.
 - Wycenę przeprowadzono w oparciu o dostarczoną dokumentację oraz badanie organoleptyczne wycenianego obiektu. Nie prowadzono badań diagnostycznych oraz weryfikacji warsztatowej przedmiotu wyceny.

- Niniejsza wycena została sporządzona na podstawie oględzin wycenianego przedmiotu w warunkach występujących w miejscu jego udostępnienia.

Uwagi do zlecenia - dot. wyceny

Kluczyki

TAK

1

Uwagi Rzecznawcy - dot. wyceny

Rysy na samochodzie. Brak kompresora zestawu naprawczego. Braki półki bagażnika. Brak dekielka felgi prawy tył.

Rzecznawca dokonał oględzin pojazdu w warunkach parkingowych, co mogło ograniczyć pełną ocenę jego stanu technicznego. Dodatkowo, jeżeli jazda próbna została przeprowadzona (informacje w treści raportu), to wykonano ją w warunkach parkingowych, z niewielką prędkością, co może nie odzwierciedlać pełnych warunków eksploatacyjnych. Istnieje możliwość, że w innych okolicznościach ujawnią się dodatkowe uszkodzenia lub usterki, których nie można było wykryć podczas obecnych oględzin. Zalecamy zatem skorzystanie z możliwości oględzin pojazdu we własnym zakresie lub w Autoryzowanej Stacji Obsługi danej marki, co pozwoli na pełniejszą weryfikację stanu technicznego pojazdu przed udziałem w aukcji."

Zastrzeżenia ograniczające - dot. wyceny

Nie weryfikowano szczegółowo stanu układu napędowego, zawieszenia, kierowniczego, hamulcowego oraz wydechowego. Ocena została wykonana bez użycia podnośnika i specjalistycznego sprzętu diagnostycznego, nie dokonywano demontażu osłon i innych elementów. Ocena określa ogólny stan pojazdu na dzień oględzin w miejscu jego udostępnienia, nie może być zatem traktowana jako kompleksowa ocena stanu technicznego. Specyfikacja wg. programu operacyjnego w zakresie wyposażenia standardowego i dodatkowego nie gwarantuje zgodności ze stanem faktycznym w zakresie możliwym do ustalenia przez rzeczoznawcę podczas oględzin pojazdu. Pomiar grubości powłoki lakierowej wykonano w miejscach możliwych do ich wykonania pomiary nie gwarantują oryginalności poszczególnych elementów poddanych ocenie.

- W Ocenie/Raporcie uwzględniono niesprawności, uszkodzenia, braki itp., które były możliwe do stwierdzenia organoleptycznego, w warunkach oględzin (z uwzględnieniem: stanu czystości pojazdu, warunków atmosferycznych, oświetlenia itd.) oraz bez weryfikacji serwisowej, bez dostępu do spodu pojazdu, bez specjalistycznego sprzętu diagnostycznego (w tym bez diagnostyki komputerowej), bez jazdy próbnej wykonanej w warunkach drogowych z obciążeniem.
- W ramach Oceny/Raporu nie weryfikowano odczytanego stanu drogomierza z zapisami w urządzeniach elektronicznych pojazdu.
- Rzecznawca nie bierze na siebie odpowiedzialności za wady ukryte (prawne i fizyczne) oraz ewentualne skutki wynikające z dalszego użytkowania przedmiotu oceny, a także za skutki wykorzystania samej oceny.
- Podane przedziały grubości powłoki lakierowej, dotyczą punktów pomiarowych. Nie mogą być traktowane jako gwarancja, że grubość powłoki lakierowej w innych punktach nie wykracza poza te przedziały.
- Zawarte w niniejszej Ocenie/Raporcie informacje (w tym dotyczące wyposażenia) służą jedynie ogólnym celom informacyjnym. Ocena/Raport nie może być zatem traktowana jako oferta w rozumieniu przepisów Kodeksu Cywilnego oraz opisu towaru ani zapewnienia w rozumieniu art. 4 Ustawy z dnia 27 lipca 2002 roku o szczególnych warunkach sprzedaży konsumenckiej.

- Niniejsza Ocena/Raport nie jest szczegółową oceną stanu technicznego.

Ocenę/Raport wykonano w kierunku ujawnienia uszkodzeń nieakceptowanych z punktu widzenia właściwego przewodnika zwrotu pojazdu lub innych ustaleń ze Zleceniodawcą. Tym samym Ocena/Raport może nie ujmować typowych zużyć i uszkodzeń eksploatacyjnych.

DOKUMENTACJA FOTOGRAFICZNA



Fot. 1.
Przekątna przednia lewa



Fot. 2.
Przód

DOKUMENTACJA FOTOGRAFICZNA



Fot. 3.
Przekątna przednia prawa



Fot. 4.
Bok prawy z przodu

DOKUMENTACJA FOTOGRAFICZNA



Fot. 5.
Bok prawy z tyłu



Fot. 6.
Przekątna tylna prawa

DOKUMENTACJA FOTOGRAFICZNA



Fot. 7.
Tyl



Fot. 8.
Przekątna tylna lewa

DOKUMENTACJA FOTOGRAFICZNA



Fot. 9.
Bok lewy z tyłu



Fot. 10.
Bok lewy z przodu

DOKUMENTACJA FOTOGRAFICZNA



Fot. 11.
Próg lewy (widok od przodu)



Fot. 12.
Próg prawy (widok od przodu)

DOKUMENTACJA FOTOGRAFICZNA



Fot. 13.
Spód pojazdu przód



Fot. 14.
Spód pojazdu tył

DOKUMENTACJA FOTOGRAFICZNA



Fot. 15.
Tarcza hamulcowa przednia prawa



Fot. 16.
Tarcza hamulcowa tylna prawa

DOKUMENTACJA FOTOGRAFICZNA



Fot. 17.
Tarcza hamulcowa tylna lewa



Fot. 18.
Tarcza hamulcowa przednia lewa

DOKUMENTACJA FOTOGRAFICZNA



Fot. 19.
Bagażnik

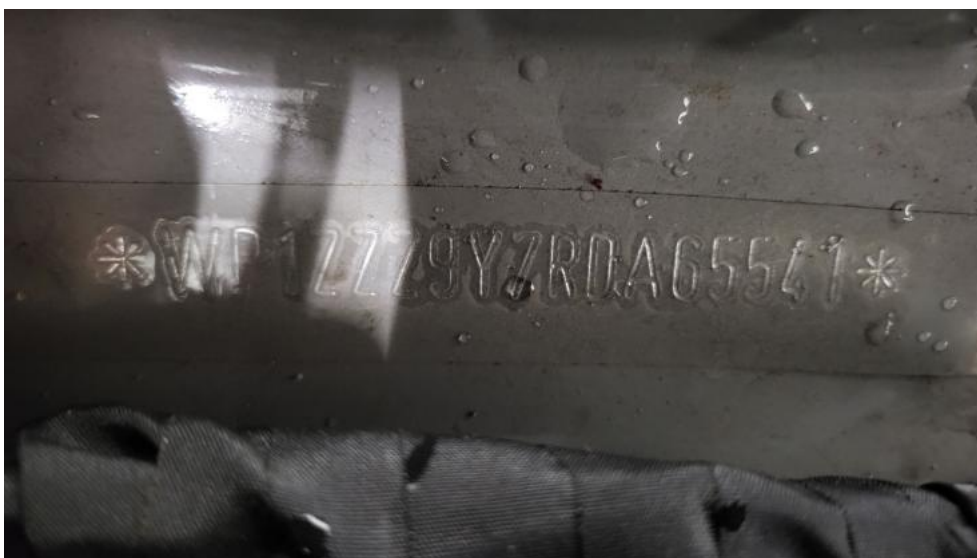


Fot. 20.
Koło zapasowe

DOKUMENTACJA FOTOGRAFICZNA



Fot. 21.
Komora silnika



Fot. 22.
Numer identyfikacyjny

DOKUMENTACJA FOTOGRAFICZNA



Fot. 23.
Tabliczka znamionowa



Fot. 24.
Zestaw wskaźników - przebieg

DOKUMENTACJA FOTOGRAFICZNA



Fot. 25.
Widok przez otwarte drzwi przednie lewe



Fot. 26.
Kierownica z lewej strony

DOKUMENTACJA FOTOGRAFICZNA



Fot. 27.
Widok przez otwarte drzwi tylne lewe



Fot. 28.
Widok z tylnej kanapy na deskę rozdz.

DOKUMENTACJA FOTOGRAFICZNA



Fot. 29.
Konsola środkowa



Fot. 30.
Tunel środkowy

DOKUMENTACJA FOTOGRAFICZNA



Fot. 31.
Kierownica (na wprost)



Fot. 32.
Dowód rej. Str. 1

DOKUMENTACJA FOTOGRAFICZNA

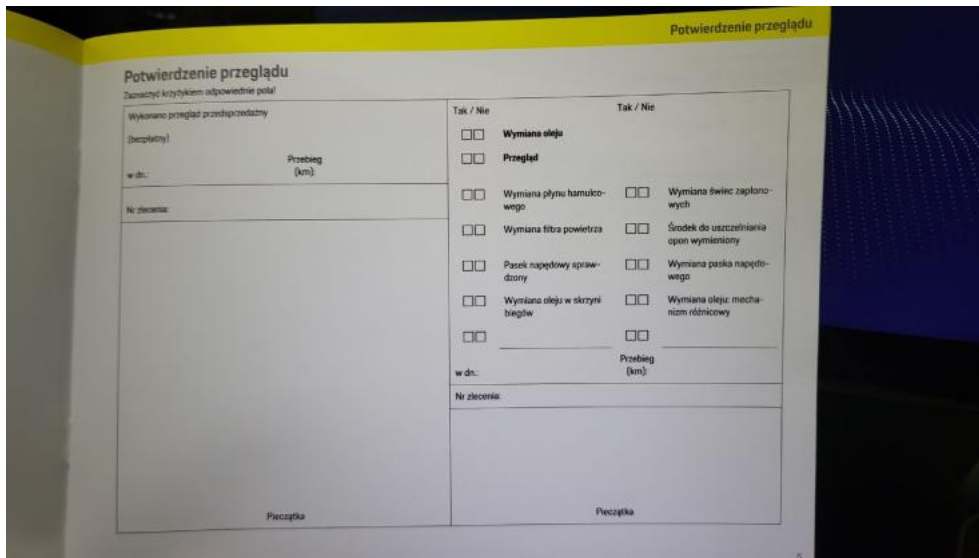


Fot. 33.
Dow. Rej. Str.2 i klucze



Fot. 34.
Książka serwisowa – dane

DOKUMENTACJA FOTOGRAFICZNA



Fot. 35.
Książka serwisowa – ostatni przegląd



Fot. 36.
Przewód ładowania baterii trakcyjnej

DOKUMENTACJA FOTOGRAFICZNA



Fot. 37.
Instrukcje



Fot. 38.
Zestaw naprawczy koła

DOKUMENTACJA FOTOGRAFICZNA



Fot. 39.
Zdjęcie do protokołu



Fot. 40.
Zdjęcie do protokołu

DOKUMENTACJA FOTOGRAFICZNA



Fot. 41.
Zdjęcie do protokołu



Fot. 42.
Zdjęcie do protokołu

DOKUMENTACJA FOTOGRAFICZNA



Fot. 43.
Zdjęcie do protokołu

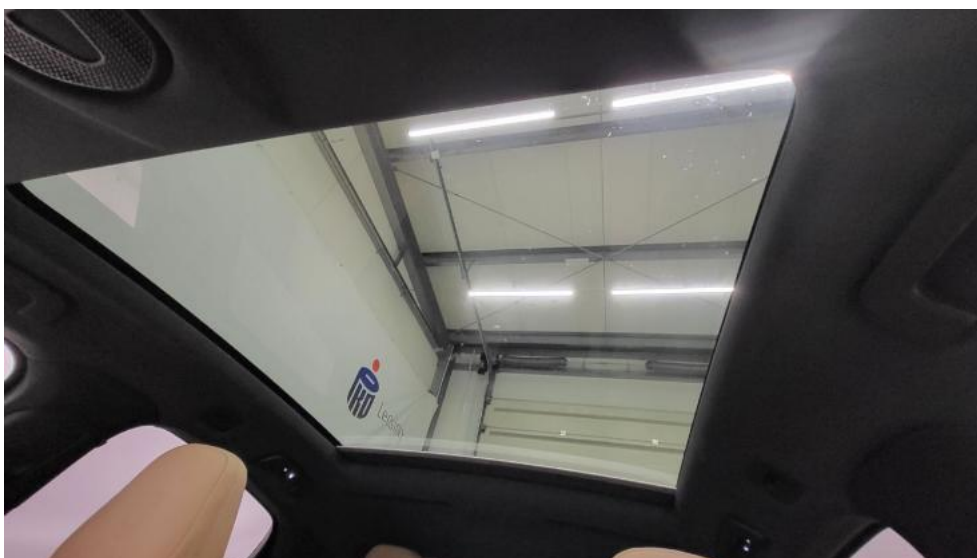


Fot. 44.
Zdjęcie do protokołu

DOKUMENTACJA FOTOGRAFICZNA



Fot. 45.
Zdjęcie do protokołu



Fot. 46.
Zdjęcie do protokołu

DOKUMENTACJA FOTOGRAFICZNA

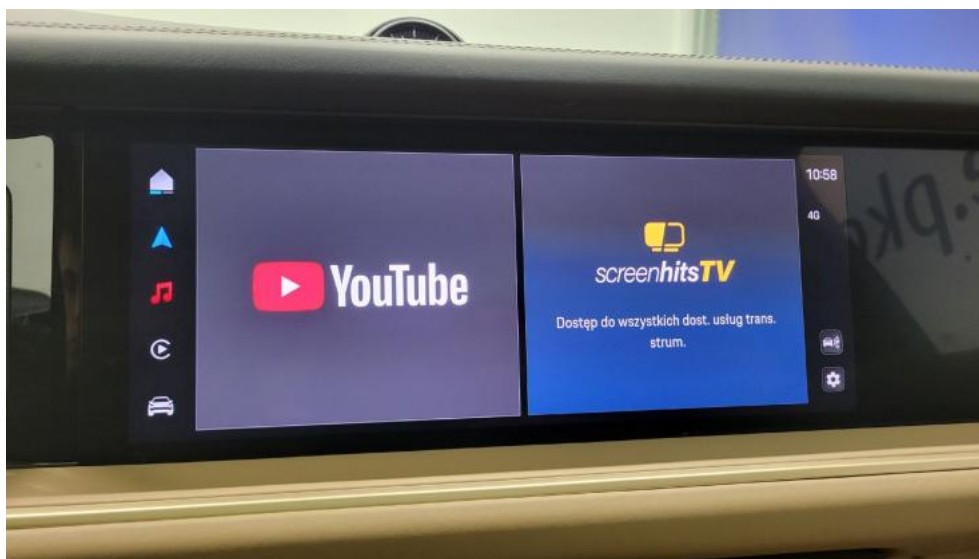


Fot. 47.
Zdjęcie do protokołu



Fot. 48.
Zdjęcie do protokołu

DOKUMENTACJA FOTOGRAFICZNA



Fot. 49.
Zdjęcie do protokołu



Fot. 50.
Zdjęcie do protokołu

DOKUMENTACJA FOTOGRAFICZNA



Fot. 51.
Zdjęcie do protokołu



Fot. 52.
Szyba czołowa - Pęknięcie/rozerwanie 1

DOKUMENTACJA FOTOGRAFICZNA

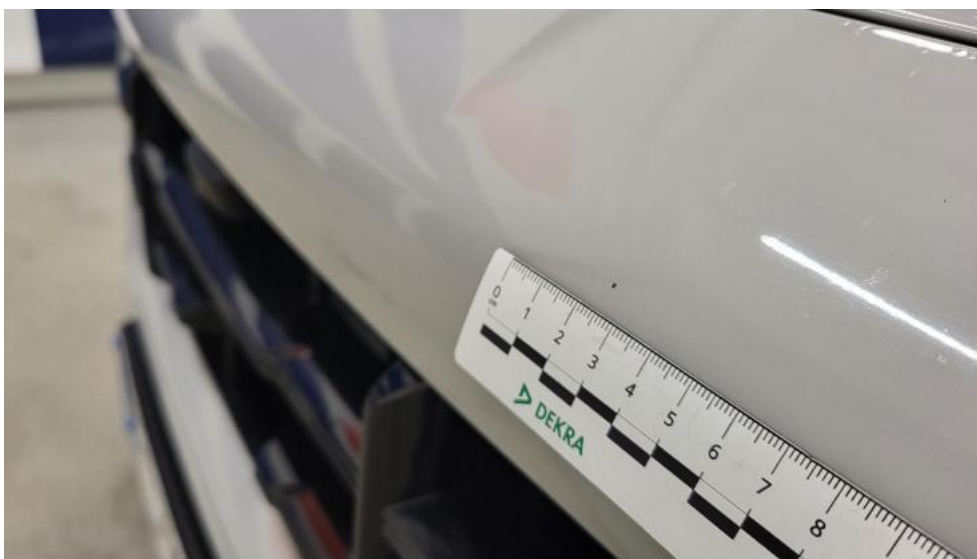


Fot. 53.
Uszczelka/listwa szyby czołowej - Rysa/odprysk 1



Fot. 54.
Zderzak - Rysa/odprysk 1

DOKUMENTACJA FOTOGRAFICZNA



Fot. 55.
Zderzak - Rysa/odprysk 2



Fot. 56.
Felga aluminiowa przednia P - Rysa/odprysk 1

DOKUMENTACJA FOTOGRAFICZNA



Fot. 57.
Reflektor P - Rysa/odprysk 1



Fot. 58.
Drzwi przednie P - Rysa/odprysk 1

DOKUMENTACJA FOTOGRAFICZNA



Fot. 59.
Drzwi tylne P - Rysa/odprysk 1



Fot. 60.
Listwa drzwi przednich P - Rysa/odprysk 1

DOKUMENTACJA FOTOGRAFICZNA



Fot. 61.

Listwa drzwi tylnych P - Rysa/odprysk 1



Fot. 62.

Listwa drzwi tylnych P - Rysa/odprysk 2

DOKUMENTACJA FOTOGRAFICZNA



Fot. 63.
Felga aluminiowa tylna P - Rysa/odprysk 1



Fot. 64.
Pokrywy bagażnika - Rysa/odprysk 1

DOKUMENTACJA FOTOGRAFICZNA



Fot. 65.
Pokrywy bagażnika - Rysa/odprysk 2



Fot. 66.
Pokrywy bagażnika - Wgniecenie/odkształcenie 1

DOKUMENTACJA FOTOGRAFICZNA



Fot. 67.
Zderzak tylny cz L - Rysa/odprysk 1



Fot. 68.
Zderzak tylny cz L - Rysa/odprysk 2

DOKUMENTACJA FOTOGRAFICZNA



Fot. 69.
Zderzak tylny cz P - Rysa/odprysk 1



Fot. 70.
Felga aluminiowa tylna L - Rysa/odprysk 1

DOKUMENTACJA FOTOGRAFICZNA



Fot. 71.

Listwa krawędzi błotnika tył L - Rysa/odprysk 1



Fot. 72.

Listwa drzwi tylnych L - Rysa/odprysk 1

DOKUMENTACJA FOTOGRAFICZNA



Fot. 73.
Listwa drzwi tylnych L - Rysa/odprysk 2



Fot. 74.
Lusterko zew L - Rysa/odprysk 1

DOKUMENTACJA FOTOGRAFICZNA



Fot. 75.
Koło kierownicy - Rysa/odprysk 1



Fot. 76.
Kanapa tyl. - Wgniecenie/odkształcenie 1

DOKUMENTACJA FOTOGRAFICZNA



Fot. 77.

Półka/roleta tylna - Inne 1