

Nr zlecenia DEKRA: PKOL(W)/LODZ/27291/26/03/26
Nr zlecenia/szkody: 21/043574
Data zlecenia: 26-03-2026

DEKRA Polska - Centrala
02-673 Warszawa, ul. Konstruktorska 12A

Zleceniodawca:

PKO Leasing SA
Świętokrzyska 36
00-116 Warszawa

Rzeczoznawcy:

Kacper Sosnowski (WSP)
DEKRA Polska - współpraca O/Warszawa
Andrzej Sosnowski
DEKRA Polska - Centrala

UWAGA:

Ze względu na przeznaczenie dokumentu usunięto w nim wszelkie informacje dotyczące wartości pojazdu, cen wyposażenia, korekt, etc.

Dane pojazdu

Grupa obiektów (Eurotax)	samochody osobowe
Kod EC (Eurotax)	0119197
Producent	MERCEDES-BENZ
Model	CLA [C 117] 16-19
Typ/wersja	CLA 200 7G-DCT AMG Line
Rodzaj nadwozia	sedan
Liczba drzwi/liczba miejsc	4/5
Masa własna [kg]	1395
Dopuszczalna masa całkowita [kg]	1920
Rozstaw osi 1/2	2699
Rodzaj silnika	z zapłonem iskrowym
Układ oczyszczana spalin	katalizator trójdrożny
Pojemność silnika [ccm]	1595
Moc silnika [KM/kW]	156/115
Skrzynia biegów	automatyczna
Nr rejestracyjny	DW8Y699
VIN	WDD1173431N711716
Data 1. rejestracji	28-08-2018
Data nast. bad. techn.	30-08-2026
Rok produkcji	2018 (rok produkcji został zweryfikowany z zewnętrzną bazą danych)
Stan licznika [km]	158 189 (odczytany)
Kolor nadwozia/rodzaj powłoki	czarny/2-warstwowy metalizowany

Ogumienie

Oś	Koło	Producent, typ	Rozmiar	Profil zmierzony
przednia	prawe	PIRELLI, POWERGY WINTER	225/40 18 92V	6,0 mm
	lewe	PIRELLI, POWERGY WINTER	225/40 18 92V	6,0 mm
tylna	prawe	PIRELLI, POWERGY WINTER	225/40 18 92V	7,0 mm
	lewe	PIRELLI, POWERGY WINTER	225/40 18 92V	7,0 mm

Wyposażenie standardowe wg Eurotax

1. ABS - system zapobiegający blokowaniu się kół podczas hamowania
2. AMG DYNAMIC SELECT z pięcioma trybami pracy - wybór charakterystyki trybu jazdy
3. ASR - system zapobiegający poślizgowi kół napędowych
4. Adaptacyjne, migające światła hamowania
5. Adaptive Brake - system wspomagający hamowanie z Hill Start Assist
6. Airbag 6 sztuk (czołowe poduszki - przód, boczne poduszki - przód, kurtyny powietrzne - przód)
7. Airbag kolan kierowcy
8. Aktywny asystent układu hamulcowego system unikania i zapobiegania kolizji
9. Asystent ESP dynamicznej jazdy na zakrętach
10. Attention Assist - asystent wspomagania koncentracji (monitorowanie parametrów zachowania kierowcy)
11. BAS - system wspomagający gwałtowne hamowanie
12. Czujnik deszczu
13. Diamentowa osłona chłodnicy
14. ECO start/stop - funkcja wyłączenia silnika podczas postoju
15. ESP - układ stabilizacji toru jazdy
16. El. podnoszenie szyb, przód i tył
17. Gniazdo 12V z tyłu
18. Hamulec postojowy - elektroniczny
19. Instalacja radiowa + 6 głośników
20. Kierownica wielofunkcyjna 3-ramienna
21. Kierunkowskazy LED w obudowie lusterek zewnętrznych
22. Klimatyzacja z ręczną regulacją rozdziału powietrza, filtrem przeciwpyłkowym i aut. domykaniem okien
23. Komputer pokładowy z 4,5 calowym kolorowym wyświetlaczem
24. Lakier uni
25. Lampki do czytania z tyłu
26. Lampy oświetlające wyjścia i ostrzegawcze w drzwiach przednich
27. Listwy progowe z napisem Mercedes-Benz, przód
28. Listwy progowe, podświetlane
29. Lusterka boczne w kolorze nadwozia
30. Lusterka prawe i lewe ustawiane elektrycznie i podgrzewane
31. Moduł komunikacyjny LTE dla Mercedes connect me
32. Moduł komunikacyjny UMTS dla Mercedes connect me
33. Oświetlenie klamek drzwi
34. Oświetlenie przy podłodze ułatwiają orientację
35. Oświetlenie schowka w konsoli środkowej
36. Oświetlenie wnętrza AMBIENTE
37. Parametryczna, sportowa przekładnia kierownicza
38. Pasy bezpieczeństwa 3-punktowe
39. Podświetlane lusterko wewnętrzne
40. Przedni podłokietnik ze schowkiem
41. Radio Audio 20 USB (7 calowy wyświetlacz, Bluetooth, interfejs Apple, internet, SD)
42. Schowek pod fotelem kierowcy
43. Schowek pod fotelem pasażera
44. Schowek w podłodze bagażnika
45. System KEYLESS-GO starter - uruchamianie pojazdu przy pomocy przycisku Start/Stop
46. System monitorowania wewnętrzny
47. System ochrony pieszych
48. System powiadamiania o wypadku Mercedes-Benz emergency call system
49. Tapicerka łączona - imitacja skóry ARTICO / materiał
50. Tempomat z regulowanym ogranicznikiem prędkości Speedtronic
51. Trzecie światło stop
52. Tylnie oparcie składane, dzielone w układzie 1/3 : 2/3
53. Uchwyty ISOFIX do inst. fotelika dziecięcego, tył z Top Tether
54. Zamek centralny z funkcją automatycznego blokowania i czujnikiem zderzeniowym
55. Zawieszenie sportowe AMG
56. Zbiornik płynu spryskiwacza o zwiększonej pojemności (6 litrów)

Wyposażenie dealerskie (wybrane elementy)

1. Felgi aluminiowe 18, 5-podwójnych ramion z ogumieniem (kod:612)
2. Kamera ułatwiająca parkowanie - tył

3. Kierownica z manetkami zmiany biegów	-
4. Kierownica, drążek biegów oraz dźwignia hamulca ręcznego w skórze	-
5. Pakiet Lusterka	-
Lusterka boczne składane elektrycznie	
Lusterko boczne kierowcy oraz wsteczne automatycznie przyciemniane	
6. Pakiet integracji smartfona	-
System integracji smartfona z systemem multimedialnym samochodu (telefonowanie, nawigowanie, sms)	
7. Pakiet komfortowy KEYLESS-GO	-
System KEYLESS-GO - dostęp i uruchamianie pojazdu bez użycia kluczyka	
System KEYLESS-GO	
HANDS-FREE ACCESS - bezdotykowe otwieranie bagażnika	
8. Pakiet komfortowych siedzeń	-
Fotel pasażera z manualną regulacją wysokości	
Fotele przednie z regulacją siedziska	
9. Park Pilot z PARKTRONIC - system ułatwiający parkowanie	-
10. Stylizacja AMG	-
11. System kontroli ciśnienia w oponach - RDK	-
12. Wykończenie wnętrza - jasne aluminium polerowane wzdłużnie	-
13. Wyświetlacz TFT o przekątnej 20,3 cm.	-

Wartość bazowa pojazdu

Wartość bazowa pojazdu wg Eurotax (netto)

Korekty

Pierwsza rejestracja

Przebieg

Wyposażenie

Ogumienie

Inne

Uszkodzenia, stan

Powyższą wartość określono w oparciu o notowania cen samochodów używanych na rynku polskim Eurotax (baza danych nr 03-2026 POL) z uwzględnieniem parametrów technicznych i rynkowych mających wpływ na wartość pojazdu.

Dla pojazdów zarejestrowanych w Polsce powyższa wartość została określona na dzień sporządzenia wyceny.

Jeżeli pojazd nie jest zarejestrowany w kraju - podana wartość jest wartością hipotetyczną przy założeniu uiszczenia wszelkich opłat i podatków należnych przy wprowadzeniu pojazdu na polski obszar celny.

Wydruk podstawowy bez informacji o wartości pojazdu - ze względu na przeznaczenie dokumentu usunięto w nim wszelkie informacje dotyczące wartości pojazdu, cen wyposażenia, korekt, etc.

Data: 27-03-2026

Rzecznawca DEKRA:
Kacper Sosnowski (WSP)
Andrzej Sosnowski**Dokument wystawiony elektronicznie ważny bez podpisu.**

Pomiar grubości powłoki lakierowej poj.



Nr punktu kontroli	Kontrolowany element	Zmierzony przedział grubości powłoki lakierowej [µm]
1	Pokrywa przednia	do 150
2	Błotnik przedni lewy	do 150
3	Słupek przedni lewy	do 150
4	Drzwi przednie lewe	do 150
5	Dach	do 150
6	Słupek środkowy lewy	do 150
7	Próg lewy	do 150
8	Drzwi tylne lewe	do 150
9	Błotnik tylny lewy	do 150
10	Pokrywa/klapa	do 150
11	Błotnik tylny prawy	do 150
12	Drzwi tylne prawe	do 150
13	Słupek środkowy prawy	do 150
14	Próg prawy	do 150
15	Drzwi przednie prawe	do 150
16	Słupek przedni prawy	do 150
17	Błotnik przedni prawy	do 150

Opis stanu technicznego

Szczegółowy opis stanu technicznego zawarto w Opisie stanu technicznego załączonym do niniejszej ekspertyzy.

Uwagi ogólne - dot. wyceny

Dokumenty pojazdu

Podczas oględzin przedstawiono dowód rej. poj. oraz wykonano jego fot. cyfrowe, które załączono do ekspertyzy.

Podczas oględzin przedstawiono do wglądu książkę serwisową, a jej nr podano poniżej:
elektroniczna

Informacja dotycząca pochodzenia pojazdu

Brak wiarygodnych danych.

Zabezpieczenia przeciwkradzieżowe - immobiliser:

- w wyniku przeprowadzonych oględzin pojazdu nie stwierdzono niesprawności immobilisera w zakresie możliwym do ustalenia podczas oględzin pojazdu w warunkach pozawarsztatowych.

Zabezpieczenia przeciwkradzieżowe - inne:

- nie stwierdzono.

Dodatkowe uwagi dotyczące sam. osobowego:

Nie dotyczy.

Jazda próbna

Przeprowadzono próbę ruchową pojazdu.

Jazda próbna w pełnym zakresie niemożliwa. Poniżej podano komentarz:
ograniczenia placowe

Badanie poprawności i/lub budowy numerów identyfikacyjnych/seryjnych obiektu:

Nie badano.

Weryfikacja prawdziwości danych obiektu, w tym roku produkcji i innych.

Nie przeprowadzono - przyjęto wg okazanych dokumentów i wskazanych źródeł.

- Nie weryfikowano odczytanego stanu drogomierza z zapisami w urządzeniach elektronicznych pojazdu.

- Niniejsza ekspertyza służy wyłącznie do oszacowania wartości rynkowej przedmiotu wyceny i nie może być wykorzystywana do żadnego innego celu, niż wymieniony powyżej. Wycena nie może stanowić podstawy do oceny cech i stanu wycenianego obiektu przy jego zakupie.

- Rzeczoznawca nie bierze na siebie odpowiedzialności za wady ukryte (prawne i fizyczne) oraz ewentualne skutki wynikające z dalszego użytkowania przedmiotu wyceny, a także za skutki wykorzystania samej wyceny.

- Powyższa wycena nie jest szczegółową ekspertyzą stanu technicznego przedmiotu wyceny i za taką nie może być uznawana, w szczególności nie może być traktowana jako gwarancja sprzedaży przedmiotu wyceny za oszacowaną wartość.

- Niniejsza wycena nie może być publikowana w całości w jakimkolwiek dokumencie bez zgody wykonawców i bez uzgodnienia z nimi formy i treści takiej publikacji.

- Wycenę przeprowadzono w oparciu o dostarczoną dokumentację oraz badanie organoleptyczne wycenianego obiektu. Nie prowadzono badań diagnostycznych oraz weryfikacji warsztatowej przedmiotu wyceny.

- Niniejsza wycena została sporządzona na podstawie oględzin wycenianego przedmiotu w warunkach występujących w miejscu jego udostępnienia.

Uwagi do zlecenia - dot. wyceny

Kluczyki

TAK

2

Uwagi Rzecznawcy - dot. wyceny

Rysy na samochodzie. Informacja Mercedes me connect usługi ograniczone. Odpryski na szybie czołowej. Bardzo liczne wgniecenia. Brak zaślepek w tylnej kanapie. Niesprawne przyciski funkcyjne w jednym z kluczyków, grot prawidłowy.

Rzecznawca dokonał oględzin pojazdu w warunkach parkingowych, co mogło ograniczyć pełną ocenę jego stanu technicznego. Dodatkowo, jeżeli jazda próbna została przeprowadzona (informacje w treści raportu), to wykonano ją w warunkach parkingowych, z niewielką prędkością, co może nie odzwierciedlać pełnych warunków eksploatacyjnych. Istnieje możliwość, że w innych okolicznościach ujawnią się dodatkowe uszkodzenia lub usterki, których nie można było wykryć podczas obecnych oględzin. Zalecamy zatem skorzystanie z możliwości oględzin pojazdu we własnym zakresie lub w Autoryzowanej Stacji Obsługi danej marki, co pozwoli na pełniejszą weryfikację stanu technicznego pojazdu przed udziałem w aukcji."

Zastrzeżenia ograniczające - dot. wyceny

Nie weryfikowano szczegółowo stanu układu napędowego, zawieszenia, kierowniczego, hamulcowego oraz wydechowego. Ocena została wykonana bez użycia podnośnika i specjalistycznego sprzętu diagnostycznego, nie dokonywano demontażu osłon i innych elementów. Ocena określa ogólny stan pojazdu na dzień oględzin w miejscu jego udostępnienia, nie może być zatem traktowana jako kompleksowa ocena stanu technicznego. Specyfikacja wg. programu operacyjnego w zakresie wyposażenia standardowego i dodatkowego nie gwarantuje zgodności ze stanem faktycznym w zakresie możliwym do ustalenia przez rzeczoznawcę podczas oględzin pojazdu. Pomiar grubości powłoki lakierowej wykonano w miejscach możliwych do ich wykonania pomiary nie gwarantują oryginalności poszczególnych elementów poddanych ocenie.

- W Ocenie/Raporcie uwzględniono niesprawności, uszkodzenia, braki itp., które były możliwe do stwierdzenia organoleptycznego, w warunkach oględzin (z uwzględnieniem: stanu czystości pojazdu, warunków atmosferycznych, oświetlenia itd.) oraz bez weryfikacji serwisowej, bez dostępu do spodu pojazdu, bez specjalistycznego sprzętu diagnostycznego (w tym bez diagnostyki komputerowej), bez jazdy próbnej wykonanej w warunkach drogowych z obciążeniem.
- W ramach Oceny/Raportu nie weryfikowano odczytanego stanu drogomierza z zapisami w urządzeniach elektronicznych pojazdu.
- Rzecznawca nie bierze na siebie odpowiedzialności za wady ukryte (prawne i fizyczne) oraz ewentualne skutki wynikające z dalszego użytkowania przedmiotu oceny, a także za skutki wykorzystania samej oceny.

- Podane przedziały grubości powłoki lakierowej, dotyczą punktów pomiarowych. Nie mogą być traktowane jako gwarancja, że grubość powłoki lakierowej w innych punktach nie wykracza poza te przedziały.
- Zawarte w niniejszej Ocenie/Raporcie informacje (w tym dotyczące wyposażenia) służą jedynie ogólnym celom informacyjnym. Ocena/Raport nie może być zatem traktowana jako oferta w rozumieniu przepisów Kodeksu Cywilnego oraz opisu towaru ani zapewnienia w rozumieniu art. 4 Ustawy z dnia 27 lipca 2002 roku o szczególnych warunkach sprzedaży konsumenckiej.
- Niniejsza Ocena/Raport nie jest szczegółową oceną stanu technicznego.

Ocenę/Raport wykonano w kierunku ujawnienia uszkodzeń nieakceptowanych z punktu widzenia właściwego przewodnika zwrotu pojazdu lub innych ustaleń ze Zleceniodawcą. Tym samym Ocena/Raport może nie ujmować typowych zużyć i uszkodzeń eksploatacyjnych.

DOKUMENTACJA FOTOGRAFICZNA



Fot. 1.
Przekątna przednia lewa



Fot. 2.
Przód

DOKUMENTACJA FOTOGRAFICZNA



Fot. 3.
Przekątna przednia prawa



Fot. 4.
Bok prawy z przodu

DOKUMENTACJA FOTOGRAFICZNA



Fot. 5.
Bok prawy z tyłu



Fot. 6.
Przekątna tylna prawa

DOKUMENTACJA FOTOGRAFICZNA



Fot. 7.
Tyl



Fot. 8.
Przekątna tylna lewa

DOKUMENTACJA FOTOGRAFICZNA



Fot. 9.
Bok lewy z tyłu

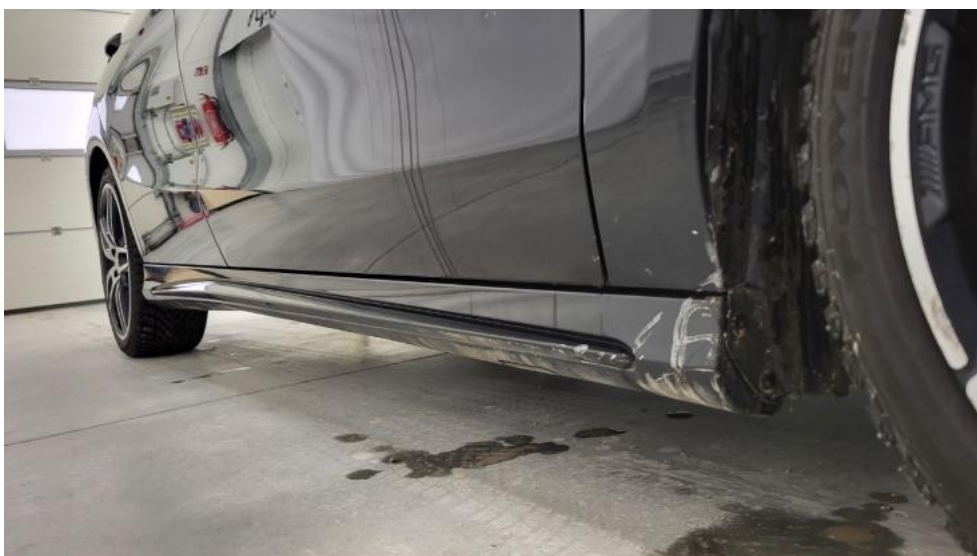


Fot. 10.
Bok lewy z przodu

DOKUMENTACJA FOTOGRAFICZNA



Fot. 11.
Próg lewy (widok od przodu)



Fot. 12.
Próg prawy (widok od przodu)

DOKUMENTACJA FOTOGRAFICZNA



Fot. 13.
Spód pojazdu przód

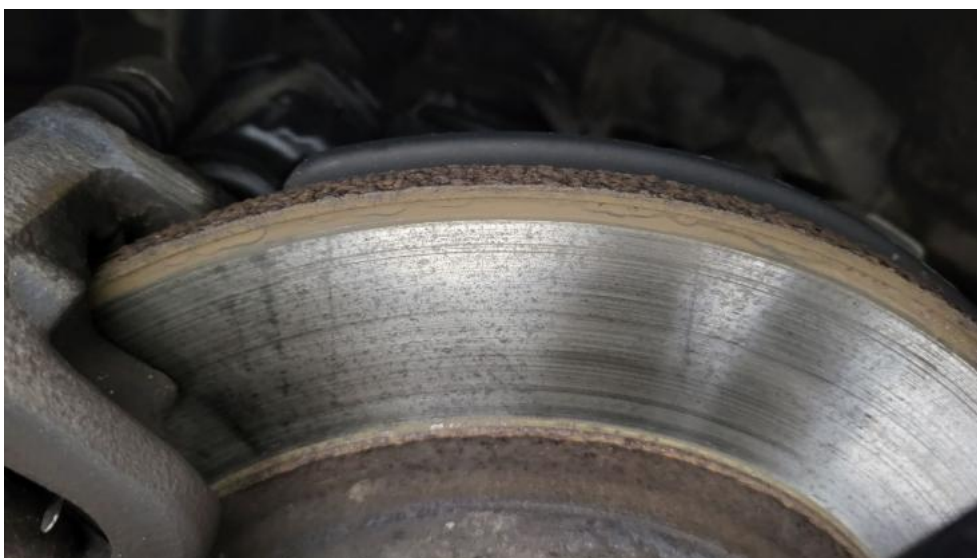


Fot. 14.
Spód pojazdu tył

DOKUMENTACJA FOTOGRAFICZNA



Fot. 15.
Tarcza hamulcowa przednia prawa



Fot. 16.
Tarcza hamulcowa tylna prawa

DOKUMENTACJA FOTOGRAFICZNA



Fot. 17.
Tarcza hamulcowa tylna lewa



Fot. 18.
Tarcza hamulcowa przednia lewa

DOKUMENTACJA FOTOGRAFICZNA



Fot. 19.
Bagażnik



Fot. 20.
Koło zapasowe

DOKUMENTACJA FOTOGRAFICZNA



Fot. 21.
Komora silnika



Fot. 22.
Numer identyfikacyjny

DOKUMENTACJA FOTOGRAFICZNA



Fot. 23.
Tabliczka znamionowa



Fot. 24.
Zestaw wskaźników - przebieg

DOKUMENTACJA FOTOGRAFICZNA



Fot. 25.
Widok przez otwarte drzwi przednie lewe



Fot. 26.
Kierownica z lewej strony

DOKUMENTACJA FOTOGRAFICZNA



Fot. 27.
Widok przez otwarte drzwi tylne lewe

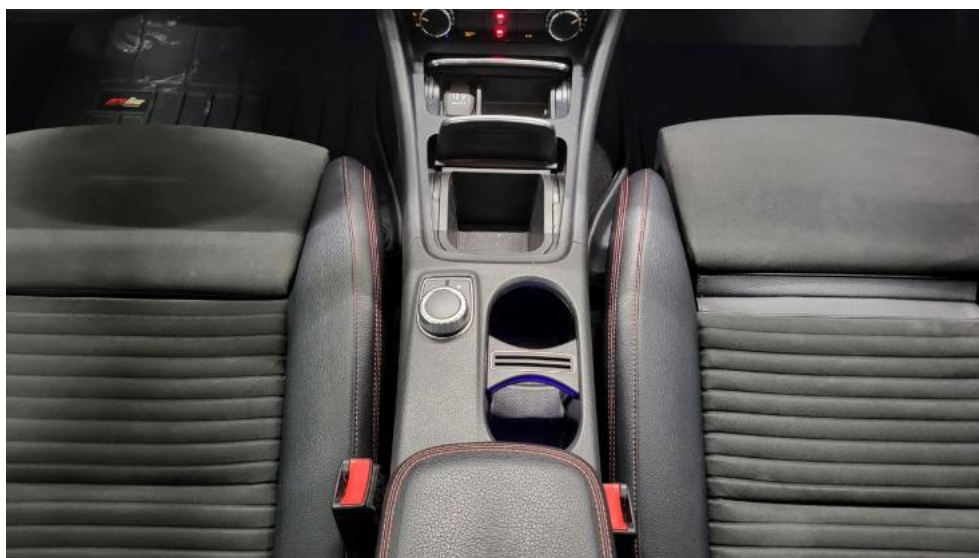


Fot. 28.
Widok z tylnej kanapy na deskę rozdz.

DOKUMENTACJA FOTOGRAFICZNA



Fot. 29.
Konsola środkowa



Fot. 30.
Tunel środkowy

DOKUMENTACJA FOTOGRAFICZNA



Fot. 33.
Dow. Rej. Str.2 i klucze

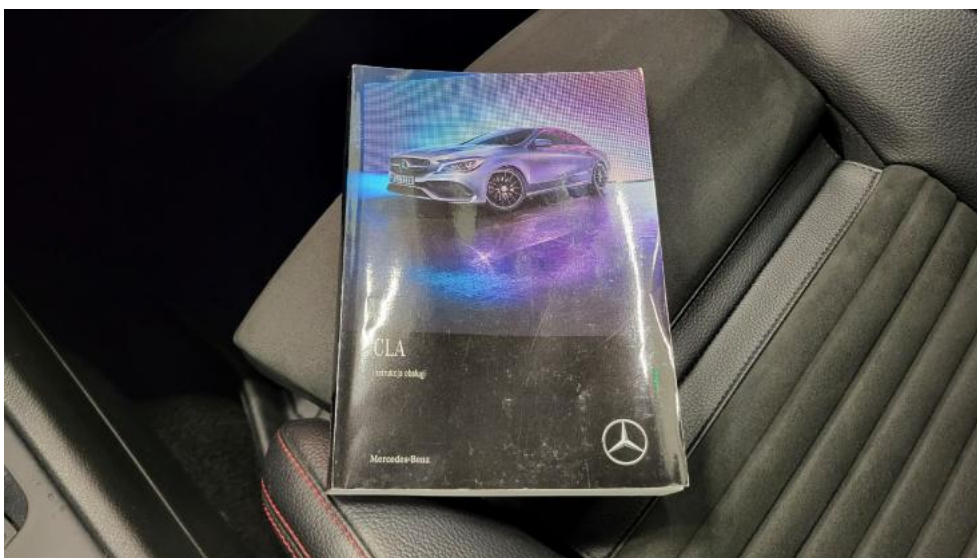


Fot. 34.
Książka serwisowa – dane

DOKUMENTACJA FOTOGRAFICZNA



Fot. 35.
Książka serwisowa – ostatni przegląd



Fot. 36.
Instrukcje

DOKUMENTACJA FOTOGRAFICZNA



Fot. 37.
Zdjęcie do protokołu



Fot. 38.
Zdjęcie do protokołu

DOKUMENTACJA FOTOGRAFICZNA

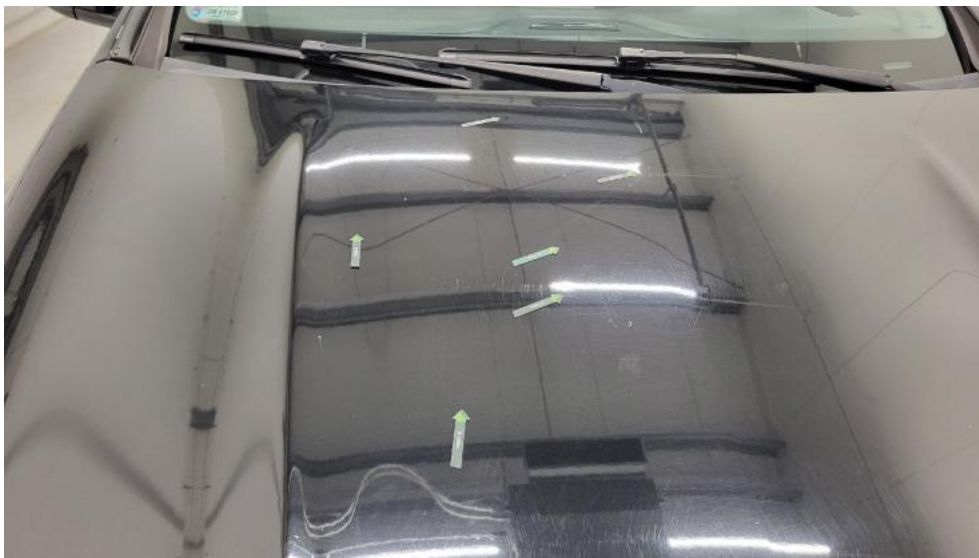


Fot. 39.
Zdjęcie do protokołu

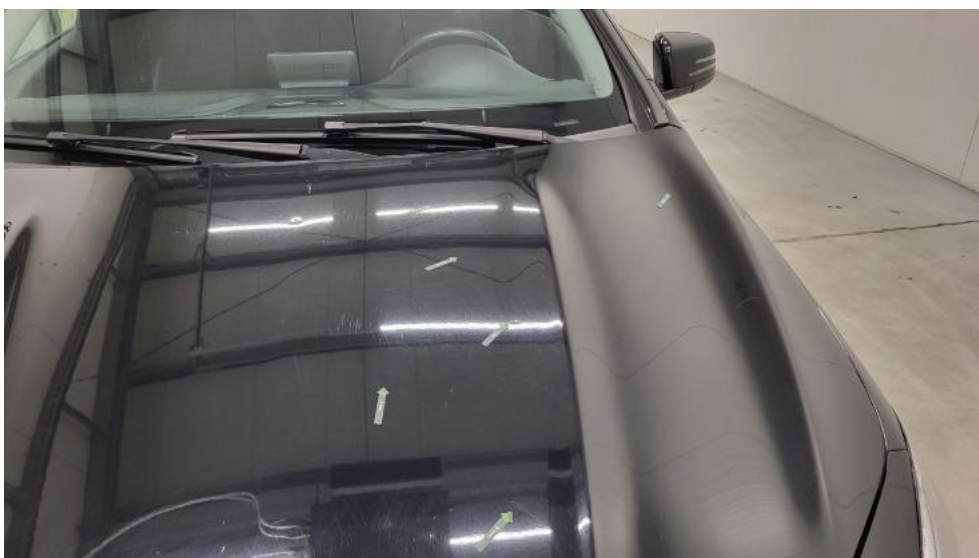


Fot. 40.
Pokrywa komory silnika - Wgniecenie/odkształcenie 1

DOKUMENTACJA FOTOGRAFICZNA



Fot. 41.
Pokrywa komory silnika - Wgniecenie/odkształcenie 2



Fot. 42.
Pokrywa komory silnika() - Wgniecenie/odkształcenie 3

DOKUMENTACJA FOTOGRAFICZNA



Fot. 43.
Szyba czołowa - Rysa/odprysk 1



Fot. 44.
Zderzak - Rysa/odprysk 1

DOKUMENTACJA FOTOGRAFICZNA

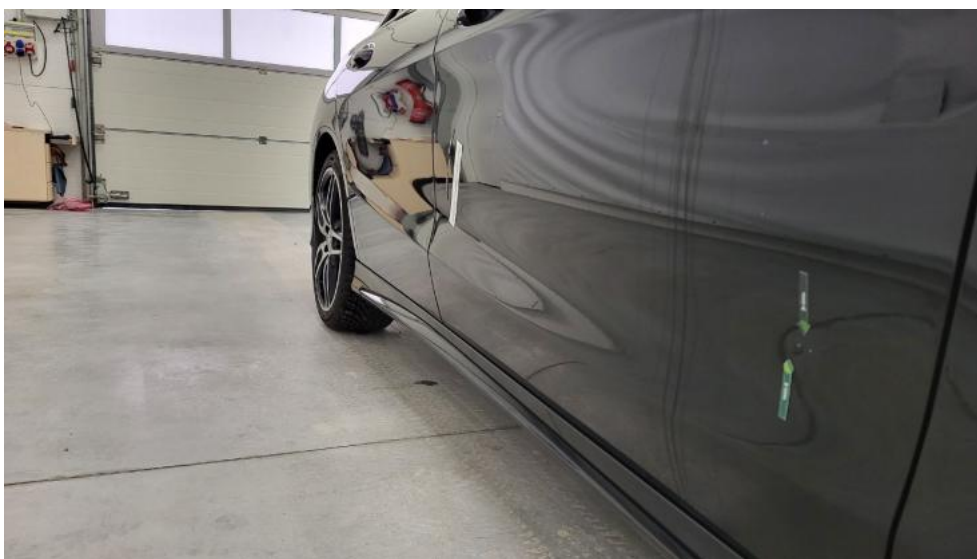


Fot. 45.
Felga aluminiowa przednia P - Rysa/odprysk 1



Fot. 46.
Drzwi przednie P - Rysa/odprysk 1

DOKUMENTACJA FOTOGRAFICZNA



Fot. 47.
Drzwi przednie P - Wgniecenie/odkształcenie 1



Fot. 48.
Drzwi tylne P - Rysa/odprysk 1

DOKUMENTACJA FOTOGRAFICZNA



Fot. 49.
Drzwi tylne P - Wgniecenie/odkształcenie 1



Fot. 50.
Słupek przedni P - Wgniecenie/odkształcenie 1

DOKUMENTACJA FOTOGRAFICZNA



Fot. 51.
Błotnik tylny P / Ściana boczna P - Wgniecenie/odkształcenie 1



Fot. 52.
Błotnik tylny P / Ściana boczna P - Wgniecenie/odkształcenie 2

DOKUMENTACJA FOTOGRAFICZNA



Fot. 53.
Błotnik tylny P / Ściana boczna P() - Wgniecenie/odkształcenie 3



Fot. 54.
Felga aluminiowa tylna P - Rysa/odprysk 1

DOKUMENTACJA FOTOGRAFICZNA



Fot. 55.
Pokrywy bagażnika - Wgniecenie/odkształcenie 1



Fot. 56.
Pokrywy bagażnika - Wgniecenie/odkształcenie 2

DOKUMENTACJA FOTOGRAFICZNA



Fot. 57.
Zderzak tylny - Rysa/odprysk 1

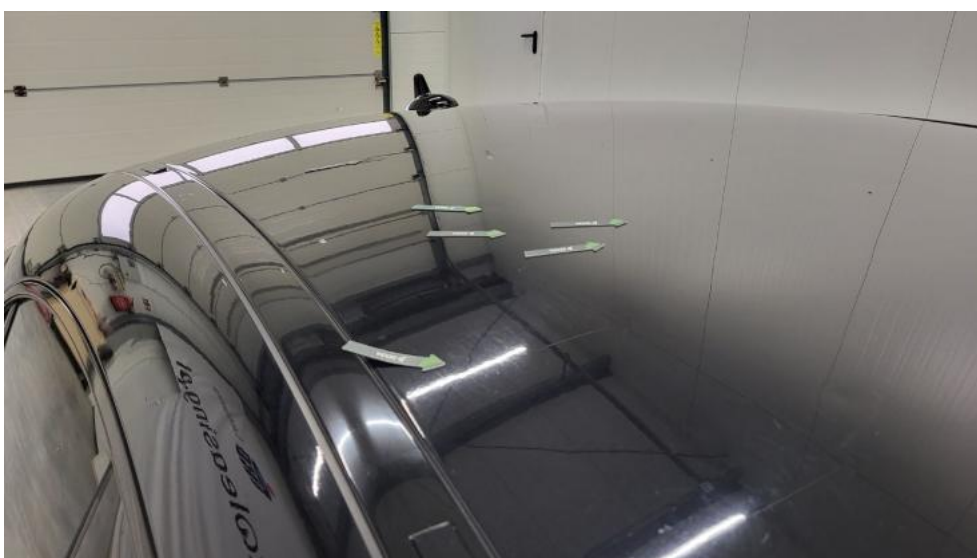


Fot. 58.
Dach - zdjęcie poglądowe 1

DOKUMENTACJA FOTOGRAFICZNA



Fot. 59.
Dach - Wgniecenie/odkształcenie 1



Fot. 60.
Dach - Wgniecenie/odkształcenie 2

DOKUMENTACJA FOTOGRAFICZNA



Fot. 61.
Dach() - Wgniecenie/odkształcenie 3

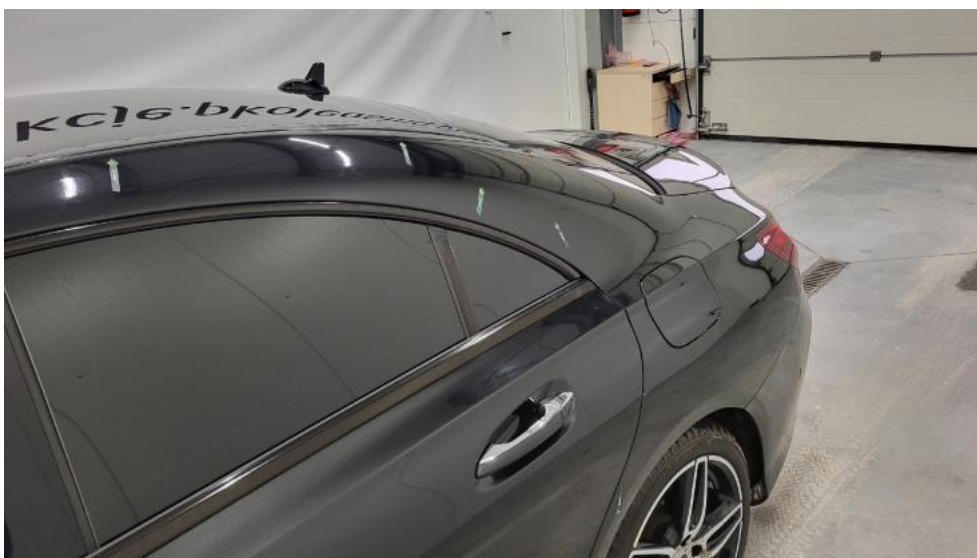


Fot. 62.
Listwy dachu praw. - Inne 1

DOKUMENTACJA FOTOGRAFICZNA



Fot. 63.
Błotnik tylny L / Ściana boczna L - Rysa/odprysk 1



Fot. 64.
Błotnik tylny L / Ściana boczna L - Wgniecenie/odkształcenie 1

DOKUMENTACJA FOTOGRAFICZNA

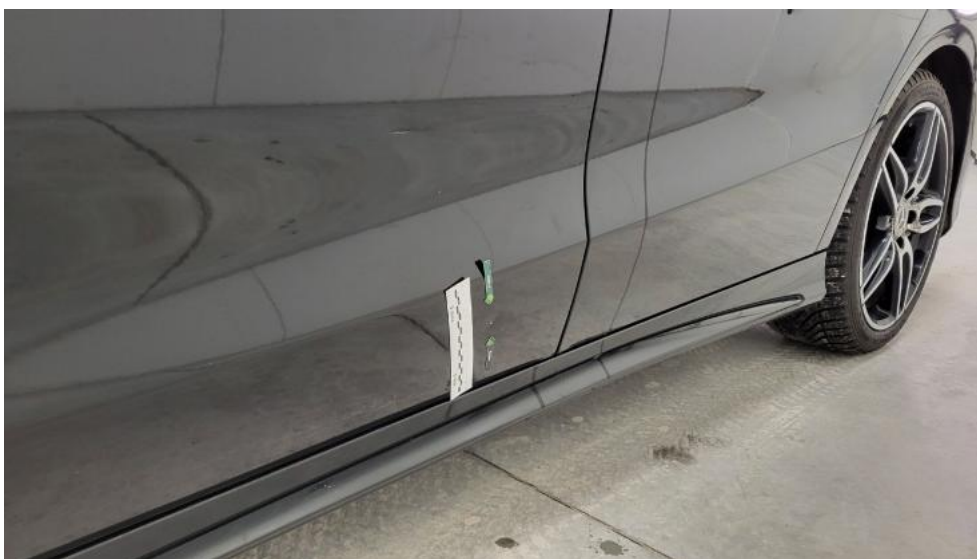


Fot. 65.
Błotnik tylny L / Ściana boczna L - Wgniecenie/odkształcenie 2



Fot. 66.
Felga aluminiowa tylna L - Rysa/odprysk 1

DOKUMENTACJA FOTOGRAFICZNA



Fot. 67.

Drzwi przed L - zdjęcie poglądowe 1



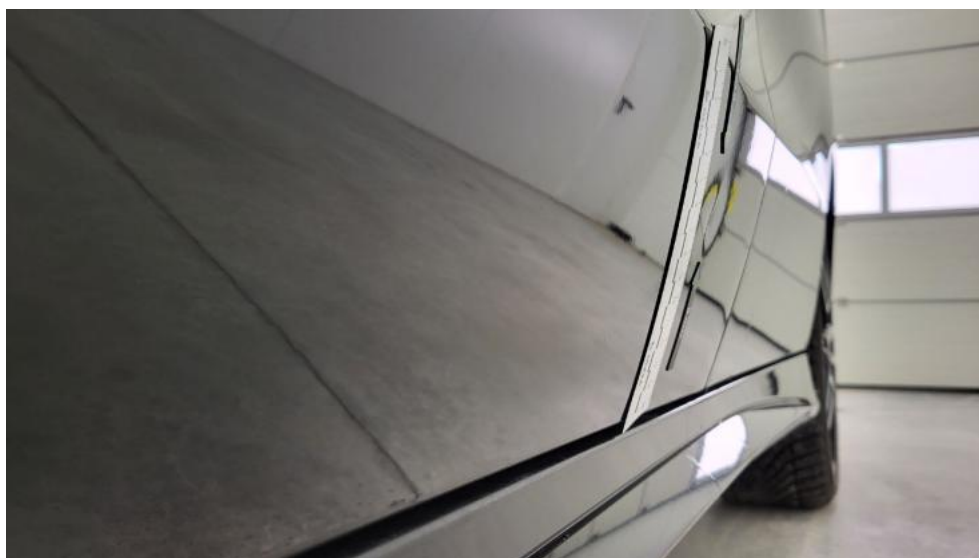
Fot. 68.

Drzwi przed L - Rysa/odprysk 1

DOKUMENTACJA FOTOGRAFICZNA



Fot. 69.
Drzwi przed L - Rysa/odprysk 2



Fot. 70.
Drzwi przed L - Wgniecenie/odkształcenie 1

DOKUMENTACJA FOTOGRAFICZNA



Fot. 71.
Drzwi tylne L - Rysa/odprysk 1



Fot. 72.
Słupki przedni L - Rysa/odprysk 1

DOKUMENTACJA FOTOGRAFICZNA



Fot. 73.
Stupek środkowy L - Rysa/odprysk 1



Fot. 74.
Felga Aluminiowa przednia L - Rysa/odprysk 1

DOKUMENTACJA FOTOGRAFICZNA



Fot. 75.
Fotel prz. lew. - zdjęcie poglądowe 1



Fot. 76.
Fotel prz. lew. - Pęknięcie/rozerwanie 1

DOKUMENTACJA FOTOGRAFICZNA



Fot. 77.
Podsufitka. - Inne 1