

Nr zlecenia DEKRA: PKOL(W)/LODZ/35489/26/04/23
Nr zlecenia/szkody: 24/006235
Data zlecenia: 23-04-2026

DEKRA Polska - Centrala
02-673 Warszawa, ul. Konstruktorska 12A

Zleceniodawca:

PKO Leasing SA
Świętokrzyska 36
00-116 Warszawa

Rzeczoznawcy:

Kacper Sosnowski (WSP)
DEKRA Polska - współpraca O/Warszawa
Andrzej Sosnowski
DEKRA Polska - Centrala

UWAGA:

Ze względu na przeznaczenie dokumentu usunięto w nim wszelkie informacje dotyczące wartości pojazdu, cen wyposażenia, korekt, etc.

Dane pojazdu

Grupa obiektów (Eurotax)	samochody terenowe
Kod EC (Eurotax)	149450
Producent	LAND ROVER
Model	Discovery V 20-
Typ/wersja	Discovery V 3.0 D300 mHEV R-Dynamic HSE
Rodzaj nadwozia	KOM
Liczba drzwi/liczba miejsc	5/7
Masa własna [kg]	2386
Dopuszczalna masa całkowita [kg]	3260
Rozstaw osi 1/2	2923
Rodzaj silnika	z zapłonem samoczynnym
Pojemność silnika [ccm]	2996
Moc silnika [KM/kW]	300/221
Skrzynia biegów	automatyczna
Nr rejestracyjny	WU8264R
VIN	SALRA2BW0R2494839
Data 1. rejestracji	26-02-2024
Data nast. bad. techn.	25-02-2027
Rok produkcji	2023
Stan licznika [km]	53 098 (odczytany)
Kolor nadwozia/rodzaj powłoki	czarny/2-warstwowy metalizowany

Ogumienie

Oś	Koło	Producent, typ	Rozmiar	Profil zmierzony
przednia	prawe	PIRELLI, SCORPION ZERO ALLSEASON	285/40 22 110Y	4,0 mm
	lewe	PIRELLI, SCORPION ZERO ALLSEASON	285/40 22 110Y	4,0 mm
tylna	prawe	PIRELLI, SCORPION ZERO ALLSEASON	285/40 22 110Y	4,0 mm
	lewe	PIRELLI, SCORPION ZERO ALLSEASON	285/40 22 110Y	4,0 mm

Wyposażenie standardowe wg Eurotax

- | | |
|--|--|
| 1. 1x port USB Charge w 1 rzędzie, 1x gniazdo 12V w 1 rzędzie, 1x gniazdo 12V w 2 rzędzie | 27. Opony All-terrain |
| 2. Android Auto | 28. Oznaczenie D300 |
| 3. Apple CarPlay | 29. Oświetlenie wnętrza premium |
| 4. Asystent martwego punktu | 30. Podsufitka w kolorze Ebony |
| 5. Asystent pasa ruchu (LKA) | 31. Remote (usługa) |
| 6. Czujnik bezpiecznego wysiadania z pojazdu | 32. Roleta bagażnika |
| 7. Czujnik przeprawy przez wodę | 33. System audio Meridian Surround Sound System |
| 8. Dach i spojler dachu w kontrastowym kolorze Narvik Black | 34. System awaryjnego hamowania, autonomiczny |
| 9. Dach panoramiczny, stały | 35. System bezkluczykowego otwierania/zamykania samochodu |
| 10. Ekran Infotainment 11,4 | 36. System kamer Surround 3D - zawiera funkcję ClearSight Ground View) |
| 11. Elektrycznie otwierana i zamykana kłapa bagażnika | 37. System monitorowania ciśnienia w ogumieniu (TPMS) |
| 12. Felgi aluminiowe 22 Gloss Black, 5-ramienne (wzór 5124) | 38. System multimedialny Pivi Pro |
| 13. Fotele przednie podgrzewane i wentylowane regulowane i w 20 kierunkach | 39. System ostrzegający przed potencjalną kolizją z tyłu |
| 14. Jednostopniowa skrzynia rozdzielcza Single-speed bez reduktora | 40. System rozpoznawania znaków drogowych z adaptacyjnym ograniczeniem prędkości |
| 15. Kanapa tylna z elektryczną regulacją kąta oparcia oraz skład. 60:40, podgrzewana z man. przesuwaniem | 41. System wykrywania ruchu przecinającego drogę cofania |
| 16. Kierownica skórzana | 42. Tapicerka skórzana Windsor Light Oyster, Ebony z wnętrzem Light Oyster, Ebony |
| 17. Kierunkowskazy animowane, przednie i tylne | 43. Tempomat aktywny z asystentem jazdy w korku Stop & Go |
| 18. Kłapa bagażnika (wewnętrzna) otwierana i zamykana elektrycznie | 44. Trzeci rząd foteli, 7 miejsc, składany manualnie |
| 19. Klimatyzacja automatyczna - 2 strefowa | 45. Tuner cyfrowy DAB |
| 20. Kolumna kierownicy z elektryczną regulacją położenia | 46. Uchwyty ISOFIX na przednim siedzeniu pasażera do mocowania dwóch fotelików dziecięcych |
| 21. Lampy przednie Matrix LED | 47. Wykończenie wnętrza Shadow Aluminium |
| 22. Lampy przednie poziomowane automatycznie | 48. Zawieszenie adaptacyjne |
| 23. Lampy tylne ze światłami obrysowymi LED | 49. Zawieszenie pneumatyczne |
| 24. Lusterka boczne el. regulowane i składane, elektrochromatyczne kierowcy z lampką dośw. podłoże | 50. Zegary cyfrowe - kolorowy wyświetlacz |
| 25. Lusterko wsteczne elektrochromatyczne (przyciemniające się automatycznie) | 51. Zestaw do naprawy kół |
| 26. Nakładki progów przednich metalowe R-Dynamic | 52. Zestaw do naprawy opon Land Rover |

Wyposażenie dealerskie (wybrane elementy)

- | | |
|---|---|
| 1. Dach panoramiczny, otwierany, z elektrycznie sterowanymi rotelami | - |
| 2. Dach w kolorze nadwozia | - |
| 3. Felgi aluminiowe 22 Dark Grey and Diamond Turned, 5-ramienne (wzór 5124) | - |
| 4. Lakier metalik | - |
| 5. Pakiet Cold Climate | - |
| Ogrzewana szyba przednia | |
| Spryskiwacze lamp przednich | |
| Kierownica ogrzewana | |
| Dysze spryskiwaczy przedniej szyby z podgrzewaniem | |
| 6. Relingi dachowe - czarne | - |
| 7. Tapicerka skórzana Windsor Caraway z wnętrzem Ebony | - |

8. Trzeci rząd foteli, 7 miejsc, składany manualnie, podgrzewany -
9. Wykończenie wnętrza drewniane Natural Shadow Oak Veneer -

Wartość bazowa pojazdu

Wartość bazowa pojazdu (netto) -

Korekty

Pierwsza rejestracja

Przebieg

Wyposażenie

Ogumienie

Inne

Aktualna sytuacja rynkowa -
Braki, uszkodzenia, stan -

Powyższą wartość określono w oparciu o notowania cen samochodów używanych na rynku polskim Eurotax (baza danych nr 05-2026 PL) z uwzględnieniem parametrów technicznych i rynkowych mających wpływ na wartość pojazdu.

Dla pojazdów zarejestrowanych w Polsce powyższa wartość została określona na dzień sporządzenia wyceny.

Jeżeli pojazd nie jest zarejestrowany w kraju - podana wartość jest wartością hipotetyczną przy założeniu uiszczenia wszelkich opłat i podatków należnych przy wprowadzeniu pojazdu na polski obszar celny.

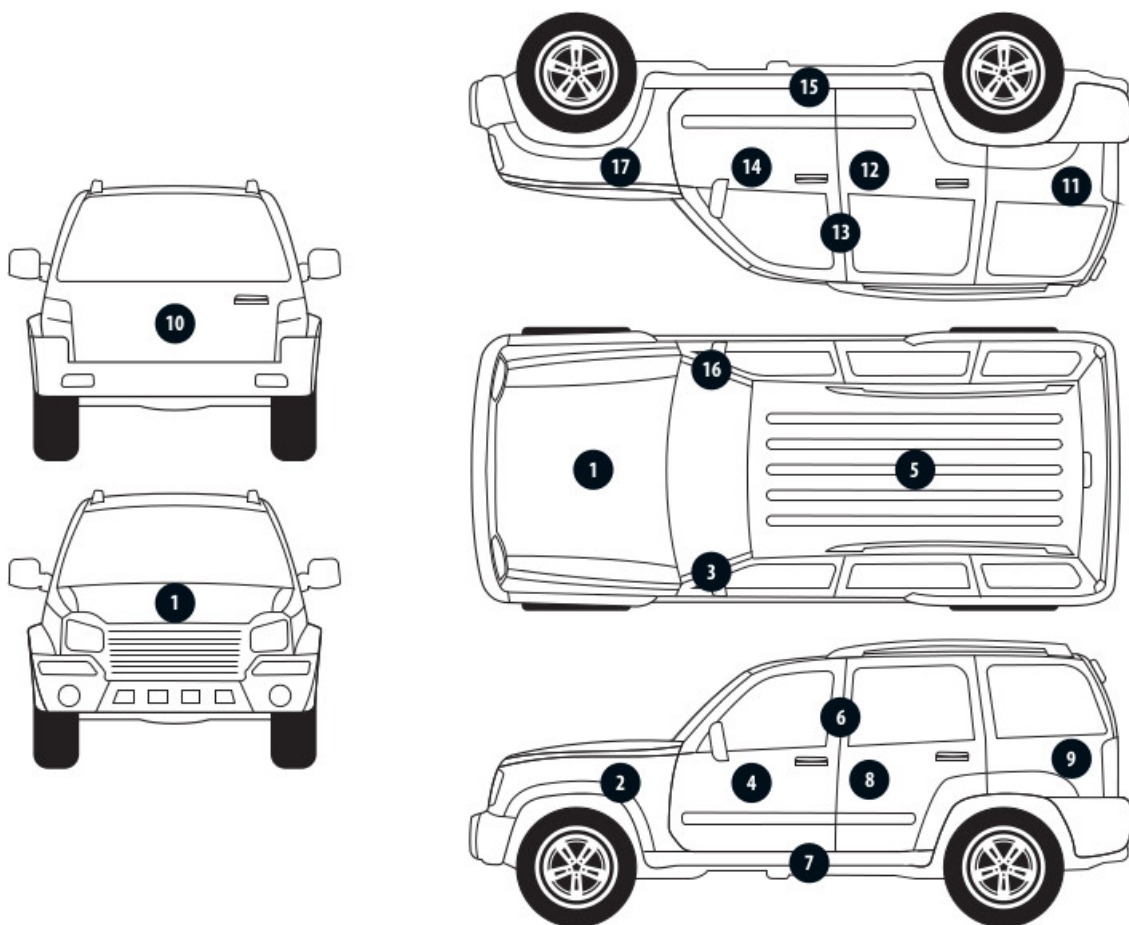
Wydruk podstawowy bez informacji o wartości pojazdu - ze względu na przeznaczenie dokumentu usunięto w nim wszelkie informacje dotyczące wartości pojazdu, cen wyposażenia, korekt, etc.

Data: 16-06-2026

Rzecznik DEKRA:
Kacper Sosnowski (WSP)
Andrzej Sosnowski

Dokument wystawiony elektronicznie ważny bez podpisu.

Pomiar grubości powłoki lakierowej poj.



Nr punktu kontroli	Kontrolowany element	Zmierzony przedział grubości powłoki lakierowej [μm]
1	Pokrywa przednia	do 150
2	Błotnik przedni lewy	do 150
3	Słupek przedni lewy	do 150
4	Drzwi przednie lewe	do 150
5	Dach	do 150
6	Słupek środkowy lewy	do 150
7	Próg lewy	do 150
8	Drzwi tylne lewe	do 150
9	Ściana boczna lewa	do 150
11	Ściana boczna prawa	do 150
12	Drzwi tylne prawe	do 150
13	Słupek środkowy prawy	do 150
14	Drzwi przednie prawe	do 150
15	Próg prawy	do 150
16	Słupek przedni prawy	do 150
17	Błotnik przedni prawy	do 150

Opis stanu technicznego

Szczegółowy opis stanu technicznego zawarto w Opisie stanu technicznego załączonym do niniejszej ekspertyzy.

Uwagi ogólne - dot. wyceny

Dokumenty pojazdu

Podczas oględzin przedstawiono dowód rej. poj. oraz wykonano jego fot. cyfrowe, które załączono do ekspertyzy.

Podczas oględzin przedstawiono do wglądu książkę serwisową, a jej nr podano poniżej:
elektroniczna

Informacja dotycząca pochodzenia pojazdu

Brak wiarygodnych danych.

Dodatkowe uwagi dotyczące sam. osobowego:

Nie dotyczy.

Jazda próbna

Przeprowadzono próbę ruchową pojazdu.

Jazda próbna w pełnym zakresie niemożliwa. Poniżej podano komentarz:
ograniczenia placowe

Badanie poprawności i/lub budowy numerów identyfikacyjnych/seryjnych obiektu:

Nie badano.

Weryfikacja prawdziwości danych obiektu, w tym roku produkcji i innych.

Nie przeprowadzono - przyjęto wg okazanych dokumentów i wskazanych źródeł.

Zabezpieczenia przeciwkradzieżowe

fabryczne

-
- Nie weryfikowano odczytanego stanu drogomierza z zapisami w urządzeniach elektronicznych pojazdu.
 - Niniejsza ekspertyza służy wyłącznie do oszacowania wartości rynkowej przedmiotu wyceny i nie może być wykorzystywana do żadnego innego celu, niż wymieniony powyżej. Wycena nie może stanowić podstawy do oceny cech i stanu wycenianego obiektu przy jego zakupie.
 - Rzeczoznawca nie bierze na siebie odpowiedzialności za wady ukryte (prawne i fizyczne) oraz ewentualne skutki wynikające z dalszego użytkowania przedmiotu wyceny, a także za skutki wykorzystania samej wyceny.
 - Powyższa wycena nie jest szczegółową ekspertyzą stanu technicznego przedmiotu wyceny i za taką nie może być uznawana, w szczególności nie może być traktowana jako gwarancja sprzedaży przedmiotu wyceny za oszacowaną wartość.
 - Niniejsza wycena nie może być publikowana w całości w jakimkolwiek dokumencie bez zgody wykonawców i bez uzgodnienia z nimi formy i treści takiej publikacji.
 - Wycenę przeprowadzono w oparciu o dostarczoną dokumentację oraz badanie organoleptyczne wycenianego obiektu. Nie prowadzono badań diagnostycznych oraz weryfikacji warsztatowej przedmiotu wyceny.

- Niniejsza wycena została sporządzona na podstawie oględzin wycenianego przedmiotu w warunkach występujących w miejscu jego udostępnienia.

Uwagi do zlecenia - dot. wyceny

Kluczyki

TAK

1

Uwagi Rzecznawcy - dot. wyceny

Brak półki bagażnika. Niesprawne elektryczne otwieranie pokrywy bagażnika, do weryfikacji serwisowej. Substancja na samochodzie. Odpryski na szybie czołowej. Rysy na samochodzie. Zleceniodawca dostarczył historię pojazdu gdzie jest informacja o wymianie silnika w Plichta British Auto Bydgoszcz.

Rzecznawca dokonał oględzin pojazdu w warunkach parkingowych, co mogło ograniczyć pełną ocenę jego stanu technicznego. Dodatkowo, jeżeli jazda próbna została przeprowadzona (informacje w treści raportu), to wykonano ją w warunkach parkingowych, z niewielką prędkością, co może nie odzwierciedlać pełnych warunków eksploatacyjnych. Istnieje możliwość, że w innych okolicznościach ujawnią się dodatkowe uszkodzenia lub usterki, których nie można było wykryć podczas obecnych oględzin. Zalecamy zatem skorzystanie z możliwości oględzin pojazdu we własnym zakresie lub w Autoryzowanej Stacji Obsługi danej marki, co pozwoli na pełniejszą weryfikację stanu technicznego pojazdu przed udziałem w aukcji."

Zastrzeżenia ograniczające - dot. wyceny

Nie weryfikowano szczegółowo stanu układu napędowego, zawieszenia, kierowniczego, hamulcowego oraz wydechowego. Ocena została wykonana bez użycia podnośnika i specjalistycznego sprzętu diagnostycznego, nie dokonywano demontażu osłon i innych elementów. Ocena określa ogólny stan pojazdu na dzień oględzin w miejscu jego udostępnienia, nie może być zatem traktowana jako kompleksowa ocena stanu technicznego. Specyfikacja wg. programu operacyjnego w zakresie wyposażenia standardowego i dodatkowego nie gwarantuje zgodności ze stanem faktycznym w zakresie możliwym do ustalenia przez rzeczoznawcę podczas oględzin pojazdu. Pomiar grubości powłoki lakierowej wykonano w miejscach możliwych do ich wykonania pomiary nie gwarantują oryginalności poszczególnych elementów poddanych ocenie.

- W Ocenie/Raporcie uwzględniono niesprawności, uszkodzenia, braki itp., które były możliwe do stwierdzenia organoleptycznego, w warunkach oględzin (z uwzględnieniem: stanu czystości pojazdu, warunków atmosferycznych, oświetlenia itd.) oraz bez weryfikacji serwisowej, bez dostępu do spodu pojazdu, bez specjalistycznego sprzętu diagnostycznego (w tym bez diagnostyki komputerowej), bez jazdy próbnej wykonanej w warunkach drogowych z obciążeniem.
- W ramach Oceny/Raportu nie weryfikowano odczytanego stanu drogomierza z zapisami w urządzeniach elektronicznych pojazdu.
- Rzecznawca nie bierze na siebie odpowiedzialności za wady ukryte (prawne i fizyczne) oraz ewentualne skutki wynikające z dalszego użytkowania przedmiotu oceny, a także za skutki wykorzystania samej oceny.
- Podane przedziały grubości powłoki lakierowej, dotyczą punktów pomiarowych. Nie mogą być traktowane jako gwarancja, że grubość powłoki lakierowej w innych punktach nie wykracza poza te przedziały.

- Zawarte w niniejszej Ocenie/Raporcie informacje (w tym dotyczące wyposażenia) służą jedynie ogólnym celom informacyjnym. Ocena/Raport nie może być zatem traktowana jako oferta w rozumieniu przepisów Kodeksu Cywilnego oraz opisu towaru ani zapewnienia w rozumieniu art. 4 Ustawy z dnia 27 lipca 2002 roku o szczególnych warunkach sprzedaży konsumenckiej.
- Niniejsza Ocena/Raport nie jest szczegółową oceną stanu technicznego.

Ocenę/Raport wykonano w kierunku ujawnienia uszkodzeń nieakceptowanych z punktu widzenia właściwego przewodnika zwrotu pojazdu lub innych ustaleń ze Zleceniodawcą. Tym samym Ocena/Raport może nie ujmować typowych zużyć i uszkodzeń eksploatacyjnych.

DOKUMENTACJA FOTOGRAFICZNA



Fot. 1.
Przekątna przednia lewa



Fot. 2.
Przód

DOKUMENTACJA FOTOGRAFICZNA



Fot. 3.
Przekątna przednia prawa



Fot. 4.
Bok prawy z przodu

DOKUMENTACJA FOTOGRAFICZNA



Fot. 5.
Bok prawy z tyłu



Fot. 6.
Przekątna tylna prawa

DOKUMENTACJA FOTOGRAFICZNA



Fot. 7.
Tył



Fot. 8.
Przekątna tylna lewa

DOKUMENTACJA FOTOGRAFICZNA



Fot. 9.
Bok lewy z tyłu

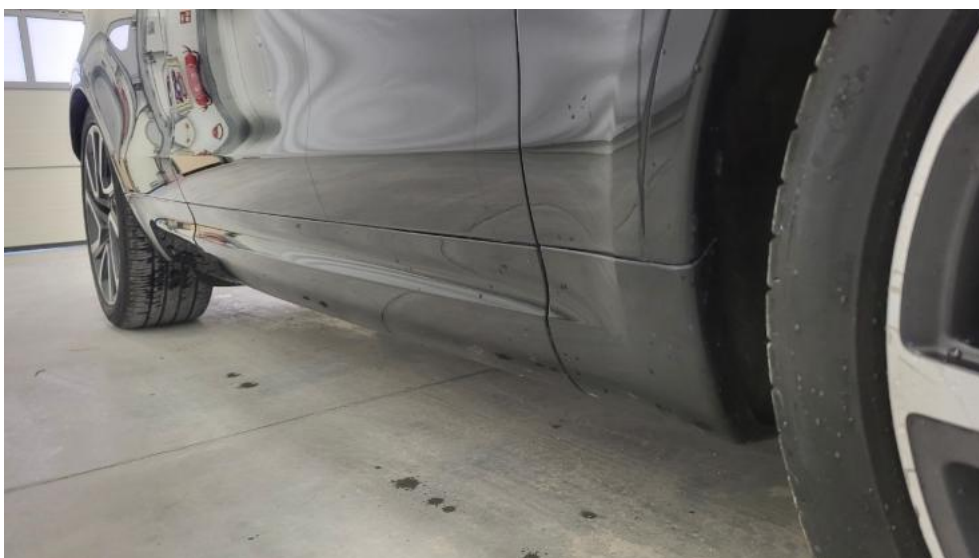


Fot. 10.
Bok lewy z przodu

DOKUMENTACJA FOTOGRAFICZNA



Fot. 11.
Próg lewy (widok od przodu)



Fot. 12.
Próg prawy (widok od przodu)

DOKUMENTACJA FOTOGRAFICZNA



Fot. 13.
Spód pojazdu przód



Fot. 14.
Spód pojazdu tył

DOKUMENTACJA FOTOGRAFICZNA



Fot. 15.
Tarcza hamulcowa przednia prawa



Fot. 16.
Tarcza hamulcowa tylna prawa

DOKUMENTACJA FOTOGRAFICZNA



Fot. 17.
Tarcza hamulcowa tylna lewa



Fot. 18.
Tarcza hamulcowa przednia lewa

DOKUMENTACJA FOTOGRAFICZNA



Fot. 19.
Bagażnik



Fot. 20.
Komora silnika

DOKUMENTACJA FOTOGRAFICZNA



Fot. 21.
Numer identyfikacyjny



Fot. 22.
Tabliczka znamionowa

DOKUMENTACJA FOTOGRAFICZNA



Fot. 23.
Zestaw wskaźników - przebieg



Fot. 24.
Zestaw wskaźników - serwis

DOKUMENTACJA FOTOGRAFICZNA



Fot. 25.
Widok przez otwarte drzwi przednie lewe



Fot. 26.
Kierownica z lewej strony

DOKUMENTACJA FOTOGRAFICZNA



Fot. 27.
Widok przez otwarte drzwi tylne lewe



Fot. 28.
Widok z tylnej kanapy na deskę rozdz.

DOKUMENTACJA FOTOGRAFICZNA



Fot. 29.
Konsola środkowa



Fot. 30.
Tunel środkowy

DOKUMENTACJA FOTOGRAFICZNA



Fot. 31.
Kierownica (na wprost)



Fot. 32.
Dowód rej. Str. 1

DOKUMENTACJA FOTOGRAFICZNA



Fot. 33.
Dowód rej. str. 2



Fot. 34.
Instrukcje

DOKUMENTACJA FOTOGRAFICZNA



Fot. 35.
Kluczyki



Fot. 36.
Zdjęcie do protokołu

DOKUMENTACJA FOTOGRAFICZNA



Fot. 37.
Zdjęcie do protokołu



Fot. 38.
Zdjęcie do protokołu

DOKUMENTACJA FOTOGRAFICZNA



Fot. 39.
Zdjęcie do protokołu



Fot. 40.
Zdjęcie do protokołu

DOKUMENTACJA FOTOGRAFICZNA



Fot. 41.
Zdjęcie do protokołu

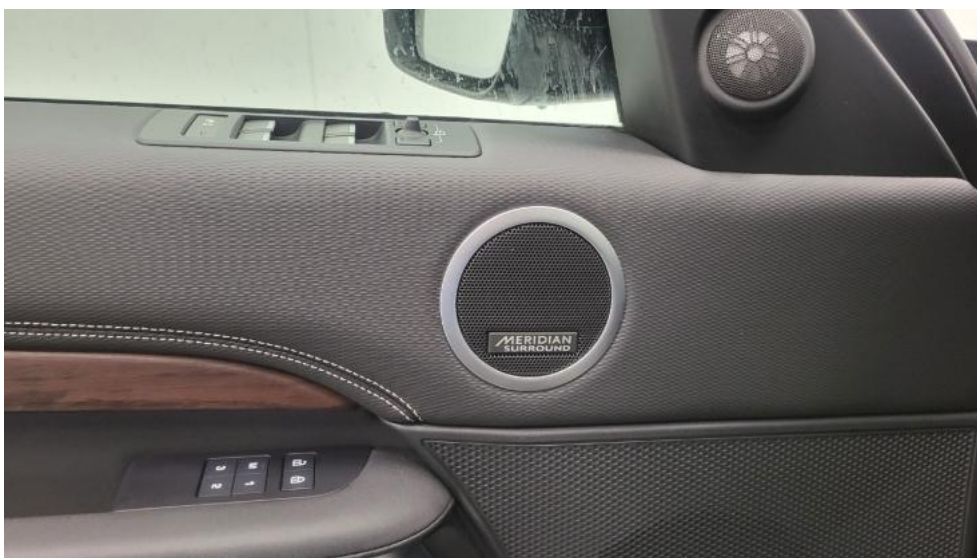


Fot. 42.
Zdjęcie do protokołu

DOKUMENTACJA FOTOGRAFICZNA



Fot. 43.
Zdjęcie do protokołu



Fot. 44.
Zdjęcie do protokołu

DOKUMENTACJA FOTOGRAFICZNA



Fot. 45.
Zdjęcie do protokołu



Fot. 46.
Zdjęcie do protokołu

DOKUMENTACJA FOTOGRAFICZNA



Fot. 47.
Zdjęcie do protokołu



Fot. 48.
Listwa śr zderzaka przedniego - Rysa/odprysk 1

DOKUMENTACJA FOTOGRAFICZNA



Fot. 49.
Pokrywa komory silnika - Rysa/odprysk 1



Fot. 50.
Zderzak - Rysa/odprysk 1

DOKUMENTACJA FOTOGRAFICZNA



Fot. 51.
Zderzak - Rysa/odprysk 2



Fot. 52.
Zderzak - Wgniecenie/odkształcenie 1

DOKUMENTACJA FOTOGRAFICZNA



Fot. 53.
Felga aluminiowa przednia P - Rysa/odprysk 1



Fot. 54.
Listwa krawędzi błotnika prz P - Rysa/odprysk 1

DOKUMENTACJA FOTOGRAFICZNA



Fot. 55.
Opona przednia P - Pęknięcie/rozerwanie 1



Fot. 56.
Drzwi przednie P - Rysa/odprysk 1

DOKUMENTACJA FOTOGRAFICZNA



Fot. 57.
Drzwi przednie P - Wgniecenie/odkształcenie 1



Fot. 58.
Drzwi tylne P - Rysa/odprysk 1

DOKUMENTACJA FOTOGRAFICZNA



Fot. 59.
Drzwi tylne P - Wgniecenie/odkształcenie 1



Fot. 60.
Listwa drzwi przednich P - Rysa/odprysk 1

DOKUMENTACJA FOTOGRAFICZNA



Fot. 61.
Błotnik tylny P / Ściana boczna P - Rysa/odprysk 1



Fot. 62.
Błotnik tylny P / Ściana boczna P - Rysa/odprysk 2

DOKUMENTACJA FOTOGRAFICZNA



Fot. 63.

Felga aluminiowa tylna P - Rysa/odprysk 1



Fot. 64.

Opona tylna P - Pęknięcie/rozerwanie 1

DOKUMENTACJA FOTOGRAFICZNA

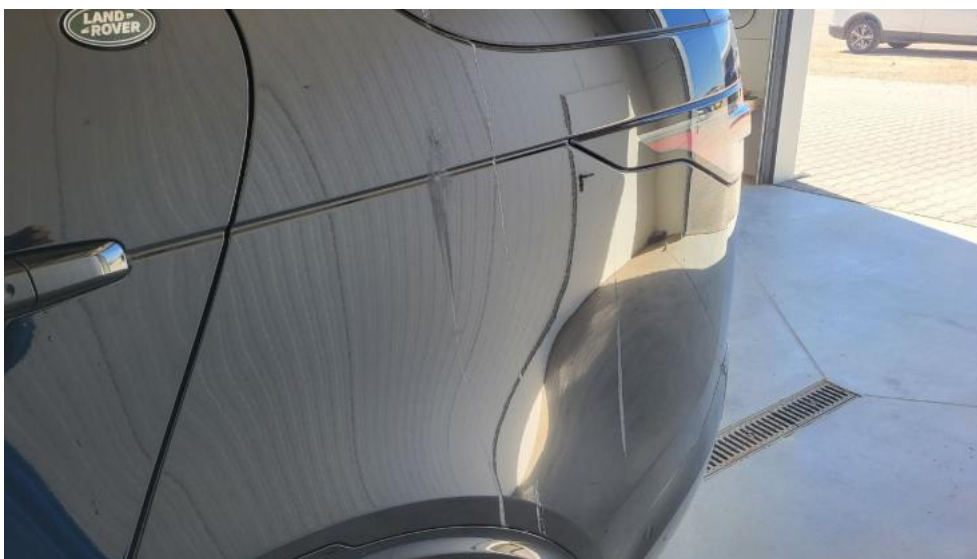


Fot. 65.
Pokrywy bagażnika - Wgniecenie/odkształcenie 1



Fot. 66.
Zderzak tylny - Rysa/odprysk 1

DOKUMENTACJA FOTOGRAFICZNA



Fot. 67.

Błotnik tylny L / Ściana boczna L - zdjęcie poglądowe 1



Fot. 68.

Błotnik tylny L / Ściana boczna L - Inne 1

DOKUMENTACJA FOTOGRAFICZNA



Fot. 69.
Felga aluminiowa tylna L - Rysa/odprysk 1



Fot. 70.
Opona tylna L - Pęknięcie/rozerwanie 1

DOKUMENTACJA FOTOGRAFICZNA



Fot. 71.

Drzwi przed L - Rysa/odprysk 1



Fot. 72.

Drzwi przed L - Wgniecenie/odkształcenie 1

DOKUMENTACJA FOTOGRAFICZNA



Fot. 73.
Drzwi tylne L - Rysa/odprysk 1



Fot. 74.
Drzwi tylne L - Rysa/odprysk 2

DOKUMENTACJA FOTOGRAFICZNA



Fot. 75.
Drzwi tylne L - Wgniecenie/odkształcenie 1



Fot. 76.
Słupek środkowy L - Wgniecenie/odkształcenie 1

DOKUMENTACJA FOTOGRAFICZNA



Fot. 77.
Felga Aluminiowa przednia L - Rysa/odprysk 1



Fot. 78.
Opona przednia L - Pęknięcie/rozerwanie 1

DOKUMENTACJA FOTOGRAFICZNA



Fot. 79.

Półka/roleta tylna - Inne 1