

Nr zlecenia DEKRA: PKOL(W)/LODZ/54348/26/06/12  
Nr zlecenia/szkody: 20/038969  
Data zlecenia: 12-06-2026

**DEKRA Polska - Centrala**  
02-673 Warszawa, ul. Konstruktorska 12A

**Zleceniodawca:**

PKO Leasing SA  
Świętokrzyska 36  
00-116 Warszawa

**Rzeczoznawcy:**

**Kacper Sosnowski (WSP)**  
DEKRA Polska - współpraca O/Warszawa  
**Andrzej Sosnowski**  
DEKRA Polska - Centrala

**UWAGA:**

Ze względu na przeznaczenie dokumentu usunięto w nim wszelkie informacje dotyczące wartości pojazdu, cen wyposażenia, korekt, etc.

**Dane pojazdu**

Grupa obiektów (Eurotax)	samochody osobowe
Kod EC (Eurotax)	0135107
Producent	TOYOTA
Model	Corolla Sedan 18-22
Typ/wersja	Corolla 1.6 Comfort
Rodzaj nadwozia	sedan
Liczba drzwi/liczba miejsc	4/5
Masa własna [kg]	1323
Dopuszczalna masa całkowita [kg]	1815
Rozstaw osi 1/2	2700
Rodzaj silnika	z zapłonem iskrowym
Układ oczyszczana spalin	katalizator trójdrożny
Pojemność silnika [ccm]	1598
Moc silnika [KM/kW]	132/97
Skrzynia biegów	manualna 6-biegowa
Nr rejestracyjny	GA796GG
VIN	NMTBE3BE80R007455
Data 1. rejestracji	04-04-2019
Data nast. bad. techn.	04-04-2022
Rok produkcji	2019 (rok produkcji został zweryfikowany z zewnętrzną bazą danych)
Stan licznika [km]	214 150 (odczytany)
Kolor nadwozia/rodzaj powłoki	srebrny/2-warstwowy metalizowany

**Ogumienie**

Oś	Koło	Producent, typ	Rozmiar	Profil zmierzony
przednia	prawe	BRIDGESTONE, BLIZZAK LM005	225/45 17 91H	1,5 mm
	lewe	BRIDGESTONE, BLIZZAK LM005	225/45 17 91H	1,5 mm
tylna	prawe	BRIDGESTONE, BLIZZAK LM005	225/45 17 91H	4,0 mm
	lewe	BRIDGESTONE, BLIZZAK LM005	225/45 17 91H	4,0 mm

Wyposażenie standardowe wg Eurotax

1. 6 głośników
2. ABS
3. Antena dachowa Shark-Fin
4. Automatyczne światła drogowe
5. BA - system wspomagania hamowania
6. Czujnik zmierzchu
7. EBD - elektroniczny rozdział sił hamowania
8. ESC - układ stabilizacji toru jazdy
9. Elektrycznie regulowane szyby przednie i tylne
10. Elektryczny hamulec postojowy (EPB)
11. Elementy stylizacyjne zewnętrzne chromowane
12. Felgi aluminiowe 16 z ogumieniem 205/55
13. Fotel kierowcy z regulacją wysokości
14. Fotele przednie z profilowanym podparciem bocznym
15. Funkcja automatycznego opuszczania i unoszenia szyb, przód i tył
16. Funkcja oświetlenia Follow-Me-Home
17. Gniazdo 12V
18. Gniazdo USB i Aux-In
19. HAC - system wspomagający pokonywanie podjazdu
20. Immobilizer
21. Kamera cofania
22. Kanapa tylna składana, dzielona 60/40
23. Kierownica i gałka dźwigni zmiany biegów skórzane
24. Kierownica wielofunkcyjna
25. Kieszka w oparciu fotela pasażera
26. Klimatyzacja automatyczna - dwustrefowa
27. Kolumna kierownicy regulowana elektrycznie w dwóch płaszczyznach
28. Komputer pokładowy
29. Lakier uni
30. Listwa okienna chromowana
31. Lusterka boczne ogrzewane
32. Lusterka boczne regulowane elektrycznie
33. Miękkie materiały wykończeniowe
34. Nawiew wentylacji na tylną kanapę
35. Obrotomierz
36. Ogranicznik prędkości - automatyczny
37. Podsufitka jasna
38. Poduszka powietrzna kolan kierowcy
39. Poduszki powietrzne boczne - przód
40. Poduszki powietrzne kierowcy i pasażera
41. Poduszki powietrzne kurtynowe
42. Podłokietnik przedni
43. Podłokietnik tylny
44. Prędkościomierz analogowy
45. Sygnalizacja niezapiętych pasów bezpieczeństwa
46. System Bluetooth
47. System automatycznego powiadamiania ratunkowego (eCall)
48. System monitorowania ciśnienia w oponach
49. System multimedialny Toyota Touch 2 z ekranem dotykowym 8 cali
50. System ostrzegania o niezamierzonej zmianie pasa z funkcją powrotu na zadany tor jazdy (LDA+SC)
51. System oświetlenia wnętrza
52. System rozpoznawania znaków drogowych (RSA)
53. System wykrywania zmęczenia kierowcy (SWS)
54. Tapicerka materiałowa
55. Tempomat aktywny
56. Uchwyty ISOFIX do mocowania fotelika dziecięcego
57. Układ wczesnego reagowania w razie ryzyka zderzenia (PCS) z systemem wykrywania pieszych (PD)
58. VSC - system stabilizacji toru jazdy z TRC
59. Wykończenie elementów wnętrza w kolorze ciemnym
60. Wyłącznik poduszki powietrznej pasażera
61. Wyświetlacz kolorowy między zegarami 4,2 cala
62. Zabezpieczenie tylnych drzwi przed otwarciem przez dzieci
63. Zamek centralny sterowany pilotem
64. Zestaw do naprawy przebitej opony
65. Światła do jazdy dziennej typu LED
66. Światła główne w technologii projektorowej
67. Światła przeciwmgielne LED

Wyposażenie dealerskie (wybrane elementy)

1. Lakier metalik .....
2. Pakiet Style .....
- Spryskiwacze lamp przednich
- Felgi aluminiowe 17 z ogumieniem 225/45
- Szyby tylne przyciemniane
- Światła tylne typu LED
- Światła główne LED

3. Pakiet Tech ..... -  
Lusterko wsteczne elektrochromatyczne (przyciemniające się)  
Lusterka boczne składane elektrycznie  
Czujnik deszczu  
Czujniki odległości przy parkowaniu - przód i tył  
Fotel kierowcy z elektryczną regulacją odcinka lędźwiowego  
Fotele przednie podgrzewane  
Wyświetlacz kolorowy między zegarami 7 cali

### **Wartość bazowa pojazdu**

Wartość bazowa pojazdu wg Eurotax (netto) ..... -

### **Korekty**

Pierwsza rejestracja

Przebieg

Wyposażenie

Ogumienie

Inne

- Ważność badania technicznego ..... -  
Wcześniejsze naprawy ..... -  
Uszkodzenia, stan, weryfikacja serwisowa ..... -

Powyższą wartość określono w oparciu o notowania cen samochodów używanych na rynku polskim Eurotax (baza danych nr 06-2026 POL) z uwzględnieniem parametrów technicznych i rynkowych mających wpływ na wartość pojazdu.

Dla pojazdów zarejestrowanych w Polsce powyższa wartość została określona na dzień sporządzenia wyceny.

Jeżeli pojazd nie jest zarejestrowany w kraju - podana wartość jest wartością hipotetyczną przy założeniu uiszczenia wszelkich opłat i podatków należnych przy wprowadzeniu pojazdu na polski obszar celny.

Wydruk podstawowy bez informacji o wartości pojazdu - ze względu na przeznaczenie dokumentu usunięto w nim wszelkie informacje dotyczące wartości pojazdu, cen wyposażenia, korekt, etc.

Data: 23-06-2026

Rzecznik DEKRA:  
Kacper Sosnowski (WSP)  
Andrzej Sosnowski

**Dokument wystawiony elektronicznie ważny bez podpisu.**

Pomiar grubości powłoki lakierowej poj.



Nr punktu kontroli	Kontrolowany element	Zmierzony przedział grubości powłoki lakierowej [µm]
1	Pokrywa przednia	150 - 300
2	Błotnik przedni lewy	do 150
3	Słupek przedni lewy	150 - 200
4	Drzwi przednie lewe	150 - 200
5	Dach	do 150
6	Słupek środkowy lewy	do 150
7	Próg lewy	do 150
8	Drzwi tylne lewe	do 150
9	Błotnik tylny lewy	do 150
10	Pokrywa/klapa	do 150
11	Błotnik tylny prawy	do 150
12	Drzwi tylne prawe	do 150
13	Słupek środkowy prawy	do 150
14	Próg prawy	do 150
15	Drzwi przednie prawe	150 - 200
16	Słupek przedni prawy	150 - 200
17	Błotnik przedni prawy	150 - 200

### Opis stanu technicznego

Szczegółowy opis stanu technicznego zawarto w Opisie stanu technicznego załączonym do niniejszej ekspertyzy.

### Uwagi ogólne - dot. wyceny

#### **Dokumenty pojazdu**

Podczas oględzin przedstawiono dowód rej. poj. oraz wykonano jego fot. cyfrowe, które załączono do ekspertyzy.

Podczas oględzin nie przedstawiono do wglądu książki serwisowej pojazdu.

---

#### **Informacja dotycząca pochodzenia pojazdu**

Brak wiarygodnych danych.

---

#### **Zabezpieczenia przeciwkradzieżowe - immobiliser:**

- w wyniku przeprowadzonych oględzin pojazdu nie stwierdzono niesprawności immobilisera w zakresie możliwym do ustalenia podczas oględzin pojazdu w warunkach pozawarsztatowych.

---

#### **Zabezpieczenia przeciwkradzieżowe - inne:**

- nie stwierdzono.

---

#### **Dodatkowe uwagi dotyczące sam. osobowego:**

Nie dotyczy.

---

#### **Jazda próbna**

Przeprowadzono próbę ruchową pojazdu.

Jazda próbna w pełnym zakresie niemożliwa. Poniżej podano komentarz:  
ograniczenia placowe

---

#### **Badanie poprawności i/lub budowy numerów identyfikacyjnych/seryjnych obiektu:**

Nie badano.

---

#### **Weryfikacja prawdziwości danych obiektu, w tym roku produkcji i innych.**

Nie przeprowadzono - przyjęto wg okazanych dokumentów i wskazanych źródeł.

---

- Nie weryfikowano odczytanego stanu drogomierza z zapisami w urządzeniach elektronicznych pojazdu.

- Niniejsza ekspertyza służy wyłącznie do oszacowania wartości rynkowej przedmiotu wyceny i nie może być wykorzystywana do żadnego innego celu, niż wymieniony powyżej. Wycena nie może stanowić podstawy do oceny cech i stanu wycenianego obiektu przy jego zakupie.

- Rzeczoznawca nie bierze na siebie odpowiedzialności za wady ukryte (prawne i fizyczne) oraz ewentualne skutki wynikające z dalszego użytkowania przedmiotu wyceny, a także za skutki wykorzystania samej wyceny.

- Powyższa wycena nie jest szczegółową ekspertyzą stanu technicznego przedmiotu wyceny i za taką nie może być uznawana, w szczególności nie może być traktowana jako gwarancja sprzedaży przedmiotu wyceny za oszacowaną wartość.

- Niniejsza wycena nie może być publikowana w całości w jakimkolwiek dokumencie bez zgody wykonawców i bez uzgodnienia z nimi formy i treści takiej publikacji.

- Wycenę przeprowadzono w oparciu o dostarczoną dokumentację oraz badanie organoleptyczne wycenianego obiektu. Nie prowadzono badań diagnostycznych oraz weryfikacji warsztatowej przedmiotu wyceny.

- Niniejsza wycena została sporządzona na podstawie oględzin wycenianego przedmiotu w warunkach występujących w miejscu jego udostępnienia.

---

#### Uwagi do zlecenia - dot. wyceny

#### **Kluczyki**

TAK

2

---

#### Uwagi Rzecznawcy - dot. wyceny

Rysy na samochodzie. Brak aktualnych badań technicznych, badania były ważne do 04.04.2022. Poziom płynu układu chłodniczego poniżej minimum. Odpryski na szybie czołowej. Widoczne wady lakiernicze. W CEPIK informacja o powstaniu szkody istotnej układu kierowniczego.

Rzecznawca dokonał oględzin pojazdu w warunkach parkingowych, co mogło ograniczyć pełną ocenę jego stanu technicznego. Dodatkowo, jeżeli jazda próbna została przeprowadzona (informacje w treści raportu), to wykonano ją w warunkach parkingowych, z niewielką prędkością, co może nie odzwierciedlać pełnych warunków eksploatacyjnych. Istnieje możliwość, że w innych okolicznościach ujawnią się dodatkowe uszkodzenia lub usterki, których nie można było wykryć podczas obecnych oględzin. Zalecamy zatem skorzystanie z możliwości oględzin pojazdu we własnym zakresie lub w Autoryzowanej Stacji Obsługi danej marki, co pozwoli na pełniejszą weryfikację stanu technicznego pojazdu przed udziałem w aukcji."

#### Zastrzeżenia ograniczające - dot. wyceny

- W Ocenie/Raporcie uwzględniono niesprawności, uszkodzenia, braki itp., które były możliwe do stwierdzenia organoleptycznego, w warunkach oględzin (z uwzględnieniem: stanu czystości pojazdu, warunków atmosferycznych, oświetlenia itd.) oraz bez weryfikacji serwisowej, bez dostępu do spodu pojazdu, bez specjalistycznego sprzętu diagnostycznego (w tym bez diagnostyki komputerowej), bez jazdy próbnej wykonanej w warunkach drogowych z obciążeniem.
- W ramach Oceny/Raportu nie weryfikowano odczytanego stanu drogomierza z zapisami w urządzeniach elektronicznych pojazdu.
- Rzecznawca nie bierze na siebie odpowiedzialności za wady ukryte (prawne i fizyczne) oraz ewentualne skutki wynikające z dalszego użytkowania przedmiotu oceny, a także za skutki wykorzystania samej oceny.
- Podane przedziały grubości powłoki lakierowej, dotyczą punktów pomiarowych. Nie mogą być traktowane jako gwarancja, że grubość powłoki lakierowej w innych punktach nie wykracza poza te przedziały.
- Zawarte w niniejszej Ocenie/Raporcie informacje (w tym dotyczące wyposażenia) służą jedynie ogólnym celom informacyjnym. Ocena/Raport nie może być zatem traktowana jako oferta w rozumieniu przepisów Kodeksu Cywilnego oraz opisu towaru ani zapewnienia w rozumieniu art. 4 Ustawy z dnia 27 lipca 2002 roku o szczególnych warunkach sprzedaży konsumenckiej.
- Niniejsza Ocena/Raport nie jest szczegółową oceną stanu technicznego.

Ocenę/Raport wykonano w kierunku ujawnienia uszkodzeń nieakceptowanych z punktu widzenia właściwego przewodnika zwrotu pojazdu lub innych ustaleń ze Zleceniodawcą. Tym samym Ocena/Raport może nie ujmować typowych zużyć i uszkodzeń eksploatacyjnych.

DOKUMENTACJA FOTOGRAFICZNA



**Fot. 1.**  
Przekątna przednia lewa



**Fot. 2.**  
Przód

DOKUMENTACJA FOTOGRAFICZNA



**Fot. 3.**  
Przekątna przednia prawa



**Fot. 4.**  
Bok prawy z przodu

DOKUMENTACJA FOTOGRAFICZNA



**Fot. 5.**  
Bok prawy z tyłu



**Fot. 6.**  
Przekątna tylna prawa

DOKUMENTACJA FOTOGRAFICZNA



**Fot. 7.**  
Tył



**Fot. 8.**  
Przekątna tylna lewa

DOKUMENTACJA FOTOGRAFICZNA



**Fot. 9.**  
Bok lewy z tyłu



**Fot. 10.**  
Bok lewy z przodu

DOKUMENTACJA FOTOGRAFICZNA



**Fot. 11.**  
Próg lewy (widok od przodu)



**Fot. 12.**  
Próg prawy (widok od przodu)

DOKUMENTACJA FOTOGRAFICZNA



**Fot. 13.**  
Spód pojazdu przód



**Fot. 14.**  
Spód pojazdu tył

DOKUMENTACJA FOTOGRAFICZNA



**Fot. 15.**  
Tarcza hamulcowa przednia prawa



**Fot. 16.**  
Tarcza hamulcowa tylna prawa

DOKUMENTACJA FOTOGRAFICZNA



**Fot. 17.**  
Tarcza hamulcowa tylna lewa



**Fot. 18.**  
Tarcza hamulcowa przednia lewa

DOKUMENTACJA FOTOGRAFICZNA



**Fot. 19.**  
Bagażnik



**Fot. 20.**  
Komora silnika

DOKUMENTACJA FOTOGRAFICZNA



**Fot. 21.**  
Numer identyfikacyjny



**Fot. 22.**  
Tabliczka znamionowa

DOKUMENTACJA FOTOGRAFICZNA



**Fot. 23.**  
Zestaw wskaźników - przebieg



**Fot. 24.**  
Zestaw wskaźników - serwis

DOKUMENTACJA FOTOGRAFICZNA



**Fot. 25.**  
Widok przez otwarte drzwi przednie lewe



**Fot. 26.**  
Kierownica z lewej strony

DOKUMENTACJA FOTOGRAFICZNA



**Fot. 27.**

Widok przez otwarte drzwi tylne lewe



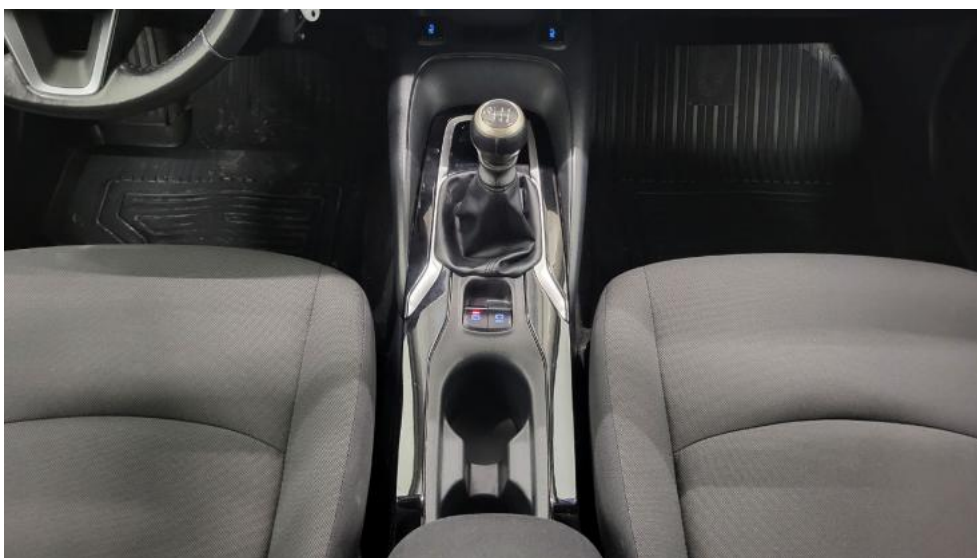
**Fot. 28.**

Widok z tylnej kanapy na deskę rozdz.

DOKUMENTACJA FOTOGRAFICZNA



**Fot. 29.**  
Konsola środkowa



**Fot. 30.**  
Tunel środkowy



DOKUMENTACJA FOTOGRAFICZNA



**Fot. 33.**  
Dowód rej. str. 2



**Fot. 34.**  
Kluczyki

DOKUMENTACJA FOTOGRAFICZNA



**Fot. 35.**  
Zdjęcie do protokołu



**Fot. 36.**  
Zdjęcie do protokołu

DOKUMENTACJA FOTOGRAFICZNA



**Fot. 37.**  
Kratka/zaślepka halogenu L - Rysa/odprysk 1



**Fot. 38.**  
Pokrywa komory silnika - Wgniecenie/odkształcenie 1

DOKUMENTACJA FOTOGRAFICZNA



**Fot. 39.**  
Zderzak - Rysa/odprysk 1



**Fot. 40.**  
Zderzak - Wgniecenie/odkształcenie 1

DOKUMENTACJA FOTOGRAFICZNA



**Fot. 41.**  
Felga aluminiowa przednia P - Rysa/odprysk 1



**Fot. 42.**  
Drzwi przednie P - Rysa/odprysk 1

DOKUMENTACJA FOTOGRAFICZNA



**Fot. 43.**

Drzwi przednie P - Wgniecenie/odkształcenie 1



**Fot. 44.**

Drzwi tylne P - Wgniecenie/odkształcenie 1

DOKUMENTACJA FOTOGRAFICZNA



**Fot. 45.**  
Lusterko zew P - Rysa/odprysk 1



**Fot. 46.**  
Próg P - Rysa/odprysk 1

DOKUMENTACJA FOTOGRAFICZNA

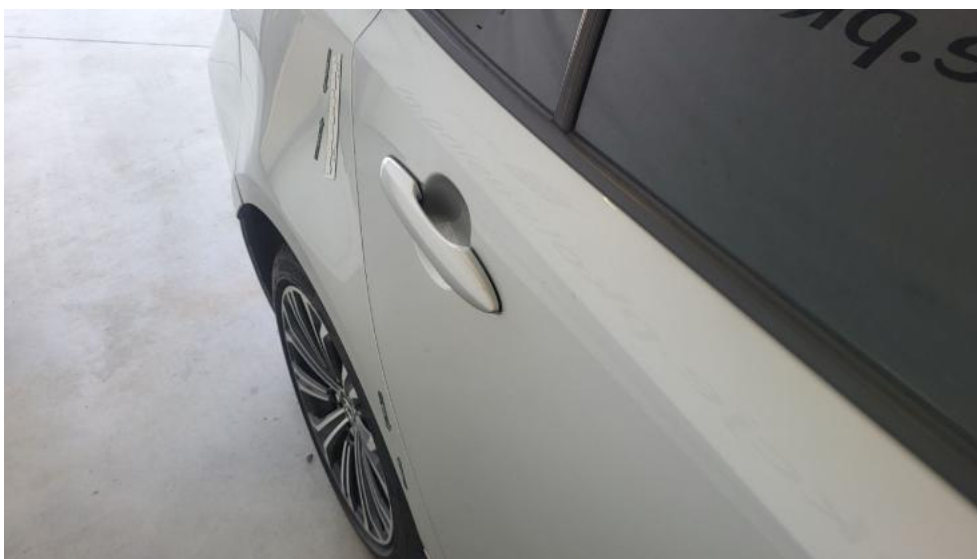


**Fot. 47.**  
Próg P - Wgniecenie/odkształcenie 1

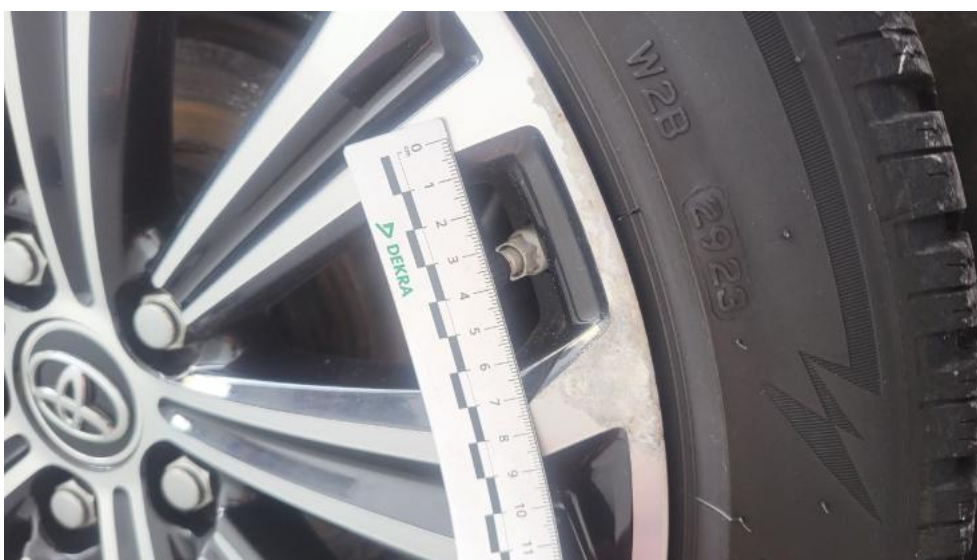


**Fot. 48.**  
Błotnik tylny P / Ściana boczna P - Wgniecenie/odkształcenie 1

DOKUMENTACJA FOTOGRAFICZNA



**Fot. 49.**  
Błotnik tylny P / Ściana boczna P - Wgniecenie/odkształcenie 2



**Fot. 50.**  
Felga aluminiowa tylna P - Rysa/odprysk 1

DOKUMENTACJA FOTOGRAFICZNA



**Fot. 51.**  
Pokrywy bagażnika - Wgniecenie/odkształcenie 1



**Fot. 52.**  
Zderzak tylny - Rysa/odprysk 1

DOKUMENTACJA FOTOGRAFICZNA



**Fot. 53.**  
Zderzak tylny - Rysa/odprysk 2



**Fot. 54.**  
Zderzak tylny() - Rysa/odprysk 3

DOKUMENTACJA FOTOGRAFICZNA



**Fot. 55.**  
Dach - zdjęcie poglądowe 1

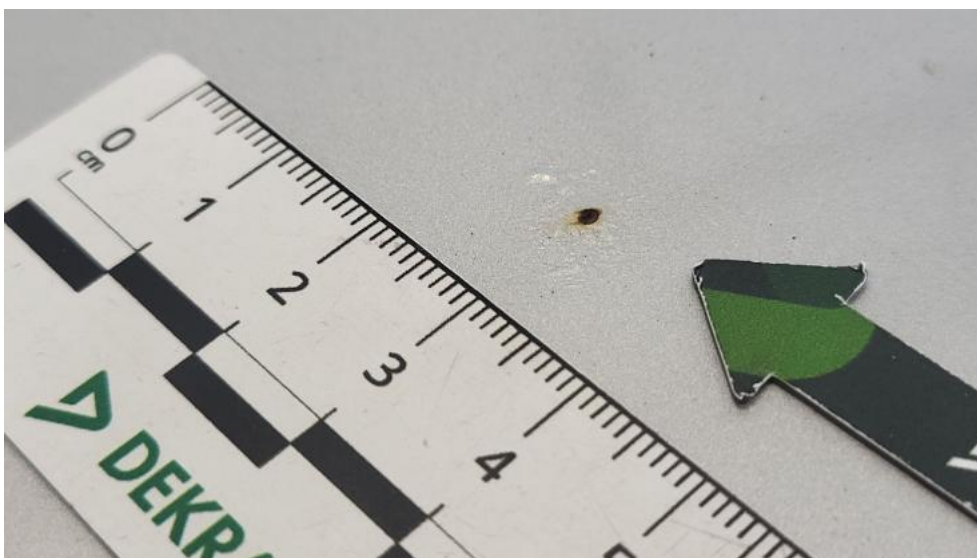


**Fot. 56.**  
Dach - Rysa/odprysk 1

DOKUMENTACJA FOTOGRAFICZNA



**Fot. 57.**  
Dach - Wgniecenie/odkształcenie 1



**Fot. 58.**  
Dach - Inne 1

DOKUMENTACJA FOTOGRAFICZNA



**Fot. 59.**

Błotnik tylny L / Ściana boczna L - Wgniecenie/odkształcenie 1



**Fot. 60.**

Błotnik tylny L / Ściana boczna L - Wgniecenie/odkształcenie 2

DOKUMENTACJA FOTOGRAFICZNA



**Fot. 61.**  
Felga aluminiowa tylna L - Rysa/odprysk 1



**Fot. 62.**  
Drzwi przed L - Rysa/odprysk 1

DOKUMENTACJA FOTOGRAFICZNA



**Fot. 63.**  
Drzwi przed L - Wgniecenie/odkształcenie 1



**Fot. 64.**  
Próg L - Wgniecenie/odkształcenie 1

DOKUMENTACJA FOTOGRAFICZNA



**Fot. 65.**  
Felga Aluminiowa przednia L - Rysa/odprysk 1

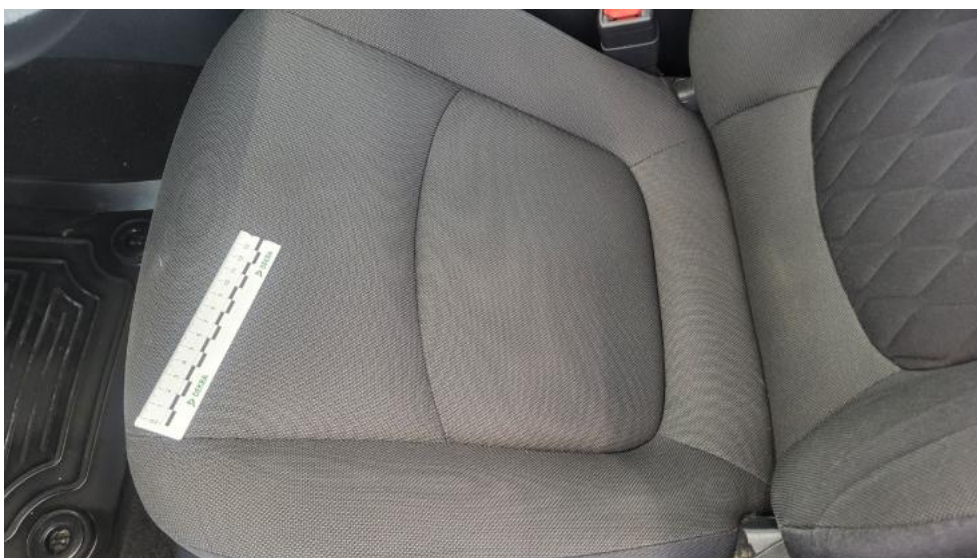


**Fot. 66.**  
Gałka dźwigni zmiany biegów - Rysa/odprysk 1

DOKUMENTACJA FOTOGRAFICZNA



**Fot. 67.**  
Podłokietnik środkowy przedni - Inne 1

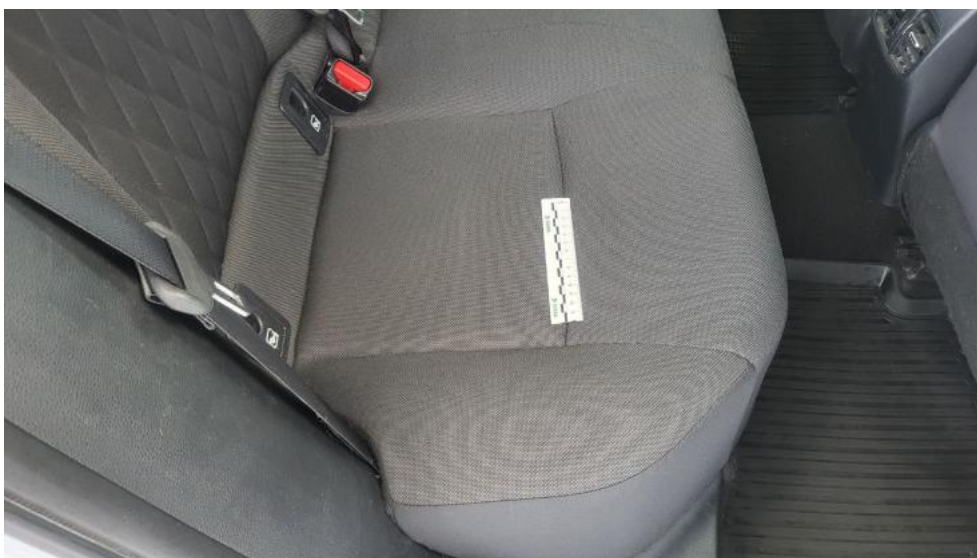


**Fot. 68.**  
Fotel prz. lew. - Inne 1

DOKUMENTACJA FOTOGRAFICZNA



**Fot. 69.**  
Fotel prz. praw. - Inne 1



**Fot. 70.**  
Kanapa tyl. - Inne 1

DOKUMENTACJA FOTOGRAFICZNA



**Fot. 71.**  
Tapicerka drzwi tylnych L - Inne 1



**Fot. 72.**  
Tapicerka drzwi tylnych P - Rysa/odprysk 1

DOKUMENTACJA FOTOGRAFICZNA



**Fot. 73.**  
Osłona p/słoneczna lewa - Inne 1



**Fot. 74.**  
Osłona p/słoneczna prawa - Inne 1

DOKUMENTACJA FOTOGRAFICZNA



**Fot. 75.**  
Podsufitka - Inne 1