

DEKRA's commission No. : PKOL(W)/LODZ/41697/26/05/14
commission/ damage No. : PS23/04314
Date of commission: 14-05-2026

DEKRA Poland - Headquarters
02-673 Warszawa, ul. Konstruktorska 12A

Client :

PKO Leasing SA
Świętokrzyska 36
00-116 Warszawa

Expert:

Kacper Sosnowski (WSP)
DEKRA Polska - współpraca O/Warszawa
Andrzej Sosnowski
DEKRA Polska - Centrala

NOTE:

Due to the use of the document it was removed from it any information relating to the value of the vehicle, the price of equipment, adjustments, etc..

Vehicle data

Group of objects (Eurotax)	cars
EC code (Eurotax)	0140685
Manufacturer	AUDI
Model	A4 Avant [8W] 19-24
Type / version	S4 TDI mHEV Quattro Tiptronic
Body type	KOM
Number of doors / seats	5/5
Curb weight [kg]	1900
Gross vehicle weight [kg]	2375
Wheelbase 1/2	2825
Engine type	Automatic ignition
Pollution reduction system	KSC
Engine capacity [ccm]	2967
Engine Power [hp/kW]	347/255
Gearbox	automatic
Registration /record No.	GA637KR
VIN / serial number	WAUZZZF45LA013964
Date of first registration	11-10-2019
Date of first reg. in Poland	29-11-2023
Date of next. tech. test	19-01-2027
Year of manufacture	2019 (year has been verified with the manufacturer's base)
Readout [km]	205 586 (read)
Body color / type of coating	blue/UNI

Tyres

axle	Wheel	Manufacturer, type	Size	Measured profile
Front	right	AUSTONE, NIXIA WINTER PRO	255/35 19 96V	5,0 mm
	left	AUSTONE, NIXIA WINTER PRO	255/35 19 96V	5,5 mm
back	right	AUSTONE, NIXIA WINTER PRO	255/35 19 96V	5,5 mm

left AUSTONE, NIXIA WINTER 255/35 19 96V
PRO

6,0 mm

Standard equipment by Eurotax

- | | |
|--|--|
| 1. Alarm | 25. Interior: other |
| 2. Alcantara upholstery | 26. Leather steering wheel, Multi functional steering wheel, Steering wheel heated |
| 3. Armrest (s) front | 27. Light Alloy wheels 18" |
| 4. Automatic climate control | 28. Lumbar adjust driver electric, Lumbar adjust passenger electric |
| 5. Bluetooth interface | 29. Mobile Tire System |
| 6. Bord entertainment: other accessories, Radio preparation | 30. On board computer |
| 7. Brake Assist, Pre-Crash System | 31. Other |
| 8. Bumpers: other | 32. Other |
| 9. Child seat fixation | 33. Other |
| 10. Colour stripe in windscreen | 34. Other |
| 11. Cruise control | 35. Other |
| 12. DAB radio | 36. Other |
| 13. Daytime running lights | 37. Other |
| 14. Door mirror(s) electrically adjustable in general, Door mirrors heated | 38. Power steering |
| 15. Driver airbag, Passenger airbag | 39. Rear bench foldable in two separate parts |
| 16. Exterior design: other | 40. Roof railing |
| 17. Exterior design: other | 41. Selectable driveline characteristics |
| 18. Exterior design: other | 42. Sport seats front |
| 19. Exterior design: other | 43. Sport suspension |
| 20. Floor mat | 44. Standard equipment to be completed when available |
| 21. Head airbags front, Head airbags rear, Side airbags rear | 45. Tyre pressure control (RDC) |
| 22. Heat reflecting windows | 46. Uni-Lackierung |
| 23. Interior decoration: other | 47. {1- Wyposażenie opcjonalne w trakcie edycji} |
| 24. Interior decoration: other | |

Dealer's equipment (selected items)

- | | |
|---|---|
| 1. Additional gauges, On board computer | - |
| 2. Bord communication: other | - |
| 3. Bord communication: other, Navigation system | - |
| 4. Door mirror with memory, Door mirrors autodimming, Door mirrors electrically foldable | - |
| 5. Driver seat electrically adjustable, Memory seat, Passenger seat electrically adjustable | - |
| 6. Exterior design: other | - |
| 7. Exterior design: other | - |
| Listwy na pokrywie bagażnika w kolorze czarnym | |
| Listwy przy bocznych szybach w kolorze czarnym | |
| Listwy na zderzakach w kolorze czarnym | |
| Osłona chłodnicy Singleframe w kolorze czarnym | |
| 8. Head-Up Display | - |
| 9. Headlamp wash | - |
| 10. Heated seat driver, Heated seat passenger, Rear seat heating | - |
| 11. Hill holder | - |
| 12. Leather steering wheel, Multi functional steering wheel, Sports steering wheel | - |
| 13. Rear view camera | - |
| 14. Rear-view mirror autodimming | - |
| 15. Sunblind tailgate window manual | - |
| 16. Trizone automatic climate control | - |

Additional equipment

- | | |
|--------------------------------------|---|
| 1. Felgi aluminiowe 19" z ogumieniem | - |
|--------------------------------------|---|

Base value of the vehicle

Base value of the vehicle by Eurotax (net) -

CorrectionsFirst registrationMileageEquipmentTyresOther

Aktualna sytuacja rynkowa -

Uszkodzenia stan, weryfikacja serwisowa -

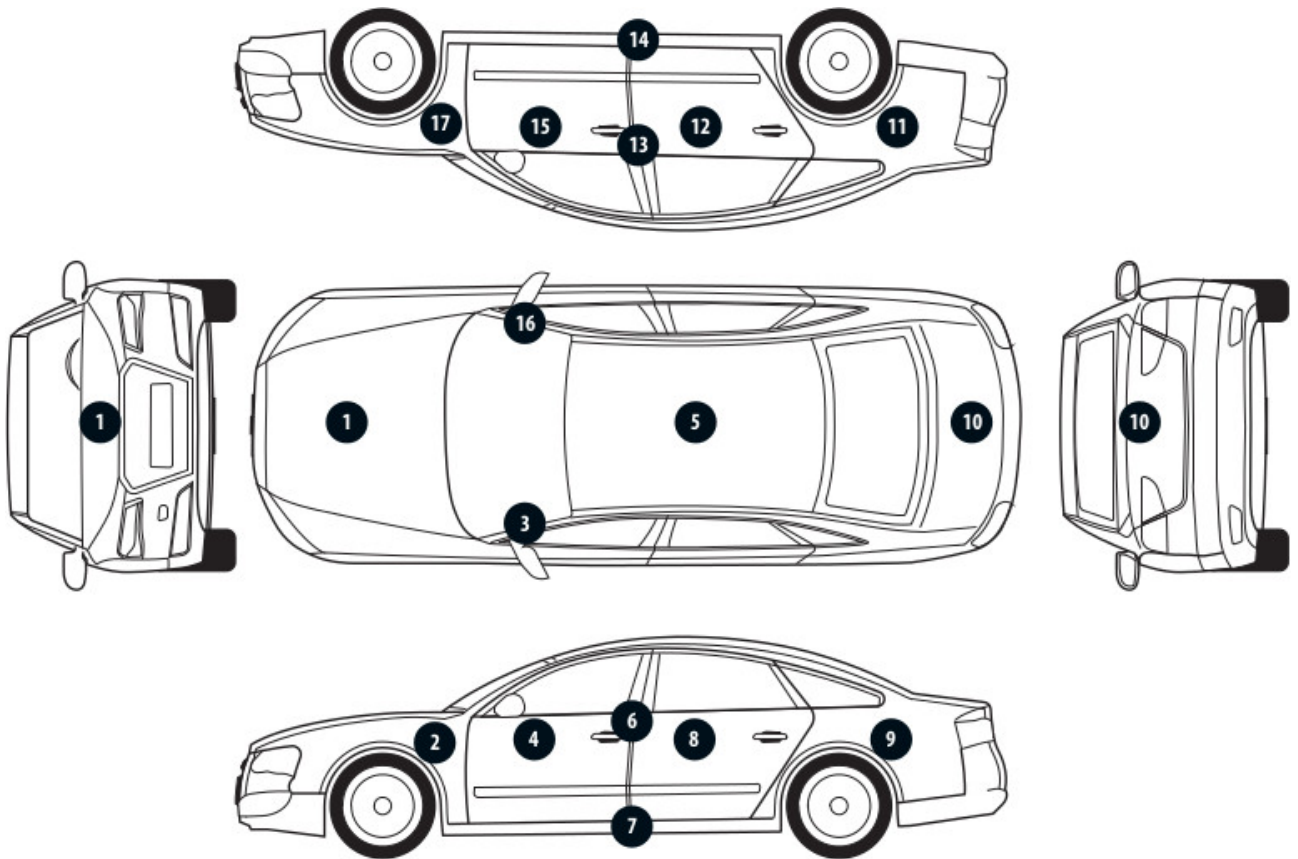
Above figure was estimated on the basis of price quotations of used cars on the Polish market Eurotax (database number 06-2026 POL) with regard to technical and market parameters affecting the value of the vehicle.

Basic print without information about the vehicle's value - duey to use of the document any information relating to the value of the vehicle, the price of equipment, adjustments, etc.. were removed

Date: 08-06-2026

DEKRA's expert:
Kacper Sosnowski (WSP)
Andrzej Sosnowski**Document issued electronically valid without signature.**

Measurement of thickness of the vehicle lacquer coating



No. of controlled item	Controlled item	Measured range of thickness of the lacquer coat [μm]
1	Front cover	to 150
2	Front left fender	to 150
3	Left front pillar	to 150
4	Front left door	to 150
5	Roof	to 150
6	Left middle pillar	to 150
7	Right side sill	to 150
8	Left rear door	to 150
9	Rear left fender	to 150
10	Cover/lid	to 150
11	Right rear fender	to 150
12	Right rear door	to 150
13	Right middle pillar	to 150
14	Right side sill	to 150
15	Front right door	to 150
16	Right front pillar	to 150
17	Front right fender	to 150

Description of the technical condition

A detailed description of the technical condition contains in Description of the technical condition attached to following expertise.

General comments - regarding valuation**Vehicle documents**

During the inspection the registration proof of the vehicle was presented and its photo was taken and enclosed to the expertise.

During the inspection the service book was presented and its number is given below:
elektroniczna

Information concerning the origin of the vehicle

Lack of reliable data.

Anti-theft protection - immobilizer

- as a result of the inspection of the vehicle found no malfunctions of the immobilizer in the extent possible to determine during the inspection of the vehicle in the non- workshop conditions.

Anti-theft protection - other:

not found

Additional comments on the car:

Not applicable.

Test drive

Test drive of the vehicle was conducted. Test drive in the full extent is not possible. Comment below:
ograniczenia placowe

Checking of the correctness and / or construction of identification / serial numbers of the object:

Not tested

Verification of the accuracy of the object data, including year of production, and other.

Not conducted - adopted according to the documents presented and indicated sources.

- The read odometer status has not been verified with records in electronic equipment of the vehicle.
- This expertise is used exclusively to estimate the market value of the item pricing and can not be used for any purpose other than those mentioned above.
- An expert assumes no responsibility for hidden defects (legal and physical) and the possible consequences arising from the continuing use of the subject of valuation, and for the consequences of using the same valuation.
- The above pricing is not an expertise of the technical condition of the subject of valuation and as such can not be considered, in particular, can not be treated as a guarantee for the sales subject of the valuation for estimated value.
- This evaluation may not be published as whole in any document without consent of its executors and without their consent as to the form and contents of such publication.
- The evaluation has been carried out basing on delivered documentation and organoleptic examination of

the assessed object. No diagnostic examination has been carried out, nor any workshop verification of the assessed object.

- This expertise has been issued basing on inspection of the assessed object in conditions ruling in its availability location.

Comments to the commission - regarding valuation

Kluczyki

TAK

1

Expert comments - regarding valuation

Rysy na samochodzie. Pierwsza rejestracja w kraju 29-11-2023. Brak dywaników. Przegląd przekroczony od 23800km. Głośna i nierówna praca silnika, do weryfikacji serwisowej. Tylne szyby przyciemnione. Nieprzyjemny zapach w samochodzie.

Rzeczoznawca dokonał oględzin pojazdu w warunkach parkingowych, co mogło ograniczyć pełną ocenę jego stanu technicznego. Dodatkowo, jeżeli jazda próbna została przeprowadzona (informacje w treści raportu), to wykonano ją w warunkach parkingowych, z niewielką prędkością, co może nie odzwierciedlać pełnych warunków eksploatacyjnych. Istnieje możliwość, że w innych okolicznościach ujawnią się dodatkowe uszkodzenia lub usterki, których nie można było wykryć podczas obecnych oględzin. Zalecamy zatem skorzystanie z możliwości oględzin pojazdu we własnym zakresie lub w Autoryzowanej Stacji Obsługi danej marki, co pozwoli na pełniejszą weryfikację stanu technicznego pojazdu przed udziałem w aukcji.”

Restrictive disclaimer - regarding valuation

Nie weryfikowano szczegółowo stanu układu napędowego, zawieszenia, kierowniczego, hamulcowego oraz wydechowego. Ocena została wykonana bez użycia podnośnika i specjalistycznego sprzętu diagnostycznego, nie dokonywano demontażu osłon i innych elementów. Ocena określa ogólny stan pojazdu na dzień oględzin w miejscu jego udostępnienia, nie może być zatem traktowana jako kompleksowa ocena stanu technicznego. Specyfikacja wg. programu operacyjnego w zakresie wyposażenia standardowego i dodatkowego nie gwarantuje zgodności ze stanem faktycznym w zakresie możliwym do ustalenia przez rzeczoznawcę podczas oględzin pojazdu.

Pomiar grubości powłoki lakierowej wykonano w miejscach możliwych do ich wykonania pomiary nie gwarantują oryginalności poszczególnych elementów poddanych ocenie.

- W Ocenie/Raporcie uwzględniono niesprawności, uszkodzenia, braki itp., które były możliwe do stwierdzenia organoleptycznego, w warunkach oględzin (z uwzględnieniem: stanu czystości pojazdu, warunków atmosferycznych, oświetlenia itd.) oraz bez weryfikacji serwisowej, bez dostępu do spodu pojazdu, bez specjalistycznego sprzętu diagnostycznego (w tym bez diagnostyki komputerowej), bez jazdy próbnej wykonanej w warunkach drogowych z obciążeniem.
- W ramach Oceny/Raportu nie weryfikowano odczytanego stanu drogomierza z zapisami w urządzeniach elektronicznych pojazdu.
- Rzeczoznawca nie bierze na siebie odpowiedzialności za wady ukryte (prawne i fizyczne) oraz ewentualne skutki wynikające z dalszego użytkowania przedmiotu oceny, a także za skutki wykorzystania samej oceny.

- Podane przedziały grubości powłoki lakierowej, dotyczą punktów pomiarowych. Nie mogą być traktowane jako gwarancja, że grubość powłoki lakierowej w innych punktach nie wykracza poza te przedziały.
- Zawarte w niniejszej Ocenie/Raporcie informacje (w tym dotyczące wyposażenia) służą jedynie ogólnym celom informacyjnym. Ocena/Raport nie może być zatem traktowana jako oferta w rozumieniu przepisów Kodeksu Cywilnego oraz opisu towaru ani zapewnienia w rozumieniu art. 4 Ustawy z dnia 27 lipca 2002 roku o szczególnych warunkach sprzedaży konsumenckiej.
- Niniejsza Ocena/Raport nie jest szczegółową oceną stanu technicznego.

Ocenę/Raport wykonano w kierunku ujawnienia uszkodzeń nieakceptowanych z punktu widzenia właściwego przewodnika zwrotu pojazdu lub innych ustaleń ze Zleceniodawcą. Tym samym Ocena/Raport może nie ujmować typowych zużyć i uszkodzeń eksploatacyjnych.

PHOTOGRAPHIC DOCUMENTATION



Photo 1.
Przekątna przednia lewa



Photo 2.
Przód

PHOTOGRAPHIC DOCUMENTATION



Photo 3.

Przekątna przednia prawa



Photo 4.

Bok prawy z przodu

PHOTOGRAPHIC DOCUMENTATION



Photo 5.
Bok prawy z tyłu



Photo 6.
Przekątna tylna prawa

PHOTOGRAPHIC DOCUMENTATION



Photo 7.
Tyl



Photo 8.
Przekątna tylna lewa

PHOTOGRAPHIC DOCUMENTATION



Photo 9.
Bok lewy z tyłu



Photo 10.
Bok lewy z przodu

PHOTOGRAPHIC DOCUMENTATION



Photo 11.
Próg lewy (widok od przodu)



Photo 12.
Próg prawy (widok od przodu)

PHOTOGRAPHIC DOCUMENTATION



Photo 13.
Spód pojazdu przód



Photo 14.
Spód pojazdu tył

PHOTOGRAPHIC DOCUMENTATION

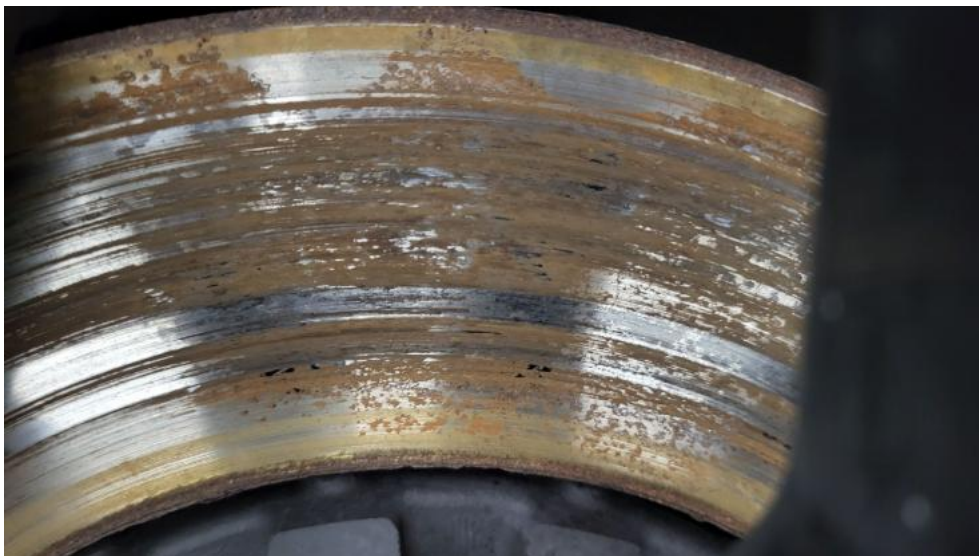


Photo 15.
Tarcza hamulcowa przednia prawa



Photo 16.
Tarcza hamulcowa tylna prawa

PHOTOGRAPHIC DOCUMENTATION



Photo 17.
Tarcza hamulcowa tylna lewa



Photo 18.
Tarcza hamulcowa przednia lewa

PHOTOGRAPHIC DOCUMENTATION



Photo 19.
Bagażnik



Photo 20.
Komora silnika

PHOTOGRAPHIC DOCUMENTATION



Photo 21.
Numer identyfikacyjny



Photo 22.
Tabliczka znamionowa

PHOTOGRAPHIC DOCUMENTATION



Photo 23.
Zestaw wskaźników - przebieg



Photo 24.
Zestaw wskaźników - serwis

PHOTOGRAPHIC DOCUMENTATION



Photo 25.

Widok przez otwarte drzwi przednie lewe



Photo 26.

Kierownica z lewej strony

PHOTOGRAPHIC DOCUMENTATION



Photo 27.

Widok przez otwarte drzwi tylne lewe



Photo 28.

Widok z tylnej kanapy na deskę rozdz.

PHOTOGRAPHIC DOCUMENTATION



Photo 29.
Konsola środkowa

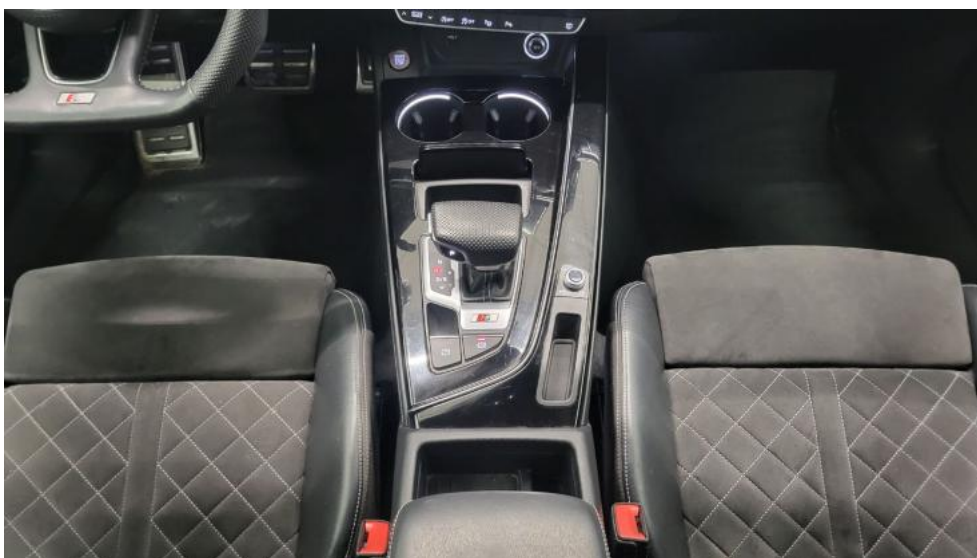


Photo 30.
Tunel środkowy

PHOTOGRAPHIC DOCUMENTATION



Photo 33.
Książka serwisowa – dane

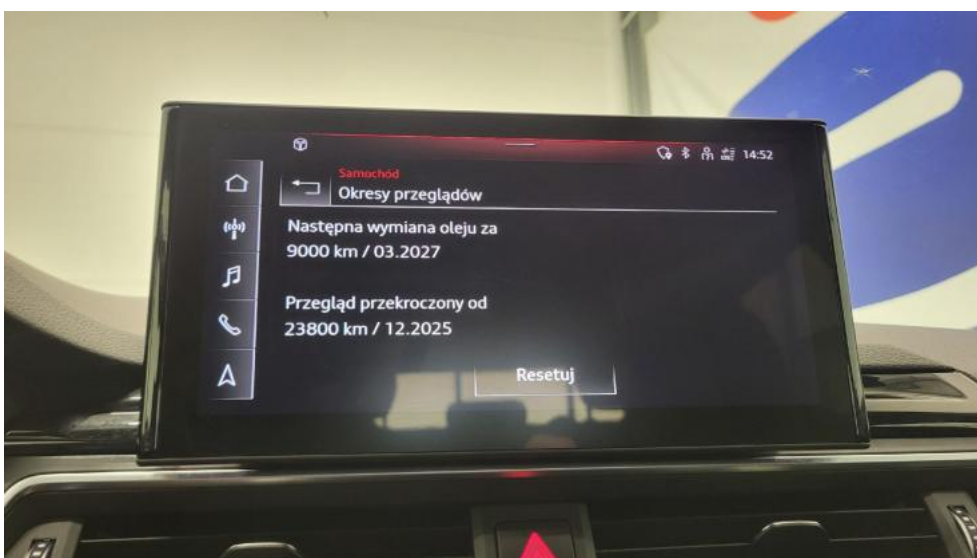


Photo 34.
Książka serwisowa – ostatni przegląd

PHOTOGRAPHIC DOCUMENTATION



Photo 35.
Dowód rej. str. 2



Photo 36.
Zestaw naprawczy koła

PHOTOGRAPHIC DOCUMENTATION



Photo 37.
Kluczyki



Photo 38.
Zdjęcie do protokołu

PHOTOGRAPHIC DOCUMENTATION



Photo 39.
Zdjęcie do protokołu



Photo 40.
Zdjęcie do protokołu

PHOTOGRAPHIC DOCUMENTATION

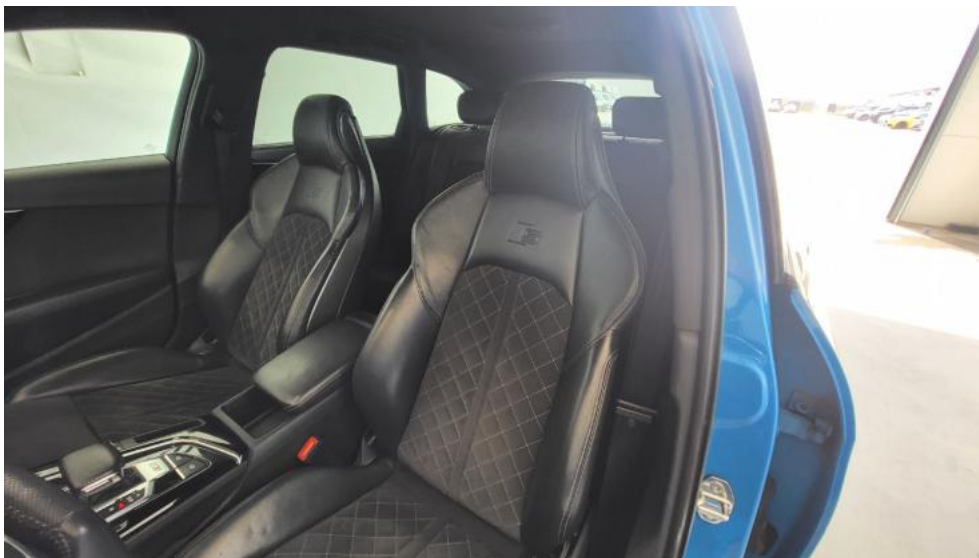


Photo 41.
Zdjęcie do protokołu



Photo 42.
Zdjęcie do protokołu

PHOTOGRAPHIC DOCUMENTATION



Photo 43.

Pokrywa komory silnika - zdjęcie poglądowe 1



Photo 44.

Pokrywa komory silnika - Wgniecenie/odkształcenie 1

PHOTOGRAPHIC DOCUMENTATION



Photo 45.
Pokrywa komory silnika - Wgniecenie/odkształcenie 2

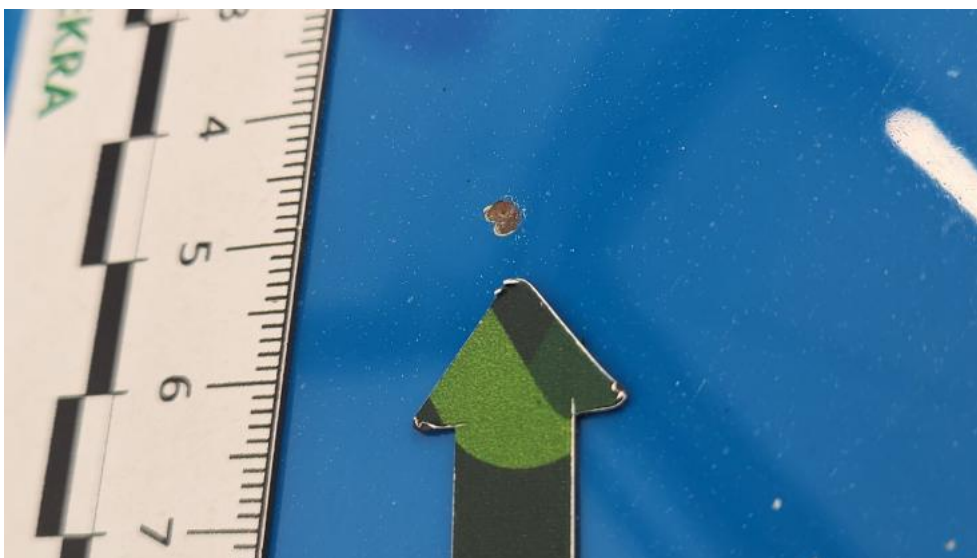


Photo 46.
Pokrywa komory silnika - Inne 1

PHOTOGRAPHIC DOCUMENTATION



Photo 47.
Spoiler zderzaka przedniego - Rysa/odprysk 1



Photo 48.
Szyba czołowa - zdjęcie poglądowe 1

PHOTOGRAPHIC DOCUMENTATION



Photo 49.

Szyba czołowa - zdjęcie poglądowe 2



Photo 50.

Szyba czołowa - Pęknięcie/rozerwanie 1

PHOTOGRAPHIC DOCUMENTATION

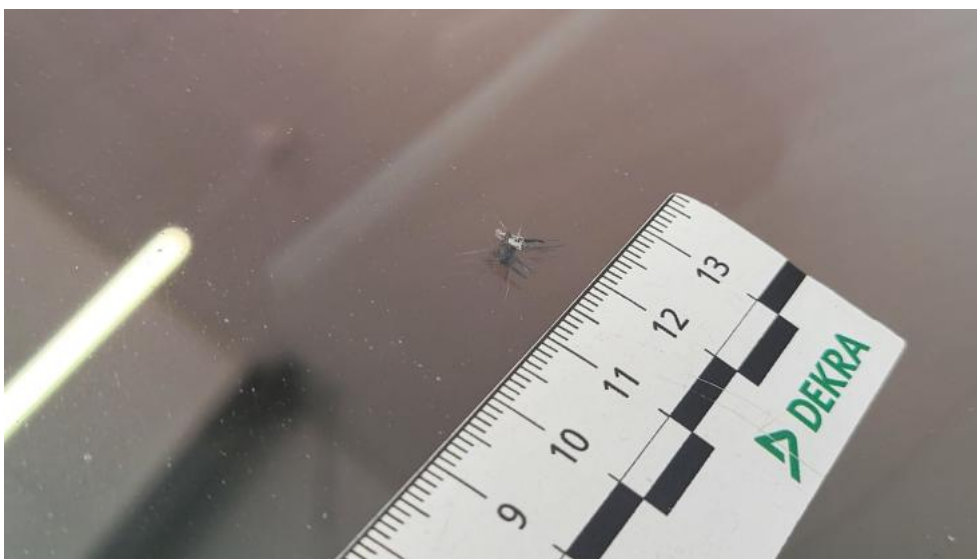


Photo 51.
Szyba czołowa - Pęknięcie/rozerwanie 2



Photo 52.
Zderzak - zdjęcie poglądowe 1

PHOTOGRAPHIC DOCUMENTATION



Photo 53.
Zderzak - Rysa/odprysk 1



Photo 54.
Zderzak - Wgniecenie/odkształcenie 1

PHOTOGRAPHIC DOCUMENTATION



Photo 55.

Błotnik przedni P - Rysa/odprysk 1



Photo 56.

Błotnik przedni P - Wgniecenie/odkształcenie 1

PHOTOGRAPHIC DOCUMENTATION



Photo 57.
Felga aluminiowa przednia P - Rysa/odprysk 1



Photo 58.
Drzwi przednie P - Rysa/odprysk 1

PHOTOGRAPHIC DOCUMENTATION



Photo 59.
Drzwi przednie P - Wgniecenie/odkształcenie 1



Photo 60.
Drzwi tylne P - Rysa/odprysk 1

PHOTOGRAPHIC DOCUMENTATION



Photo 61.
Drzwi tylne P - Wgniecenie/odkształcenie 1



Photo 62.
Słupek środkowy P - Rysa/odprysk 1

PHOTOGRAPHIC DOCUMENTATION



Photo 63.
Stupek środkowy P - Wgniecenie/odkształcenie 1



Photo 64.
Błotnik tylny P / Ściana boczna P - Rysa/odprysk 1

PHOTOGRAPHIC DOCUMENTATION



Photo 65.
Błotnik tylny P / Ściana boczna P - Wgniecenie/odkształcenie 1



Photo 66.
Błotnik tylny P / Ściana boczna P - Wgniecenie/odkształcenie 2

PHOTOGRAPHIC DOCUMENTATION



Photo 67.
Felga aluminiowa tylna P - Rysa/odprysk 1



Photo 68.
Zderzak tylny - Rysa/odprysk 1

PHOTOGRAPHIC DOCUMENTATION



Photo 69.
Zderzak tylny - Wgniecenie/odkształcenie 1



Photo 70.
Dach - zdjęcie poglądowe 1

PHOTOGRAPHIC DOCUMENTATION

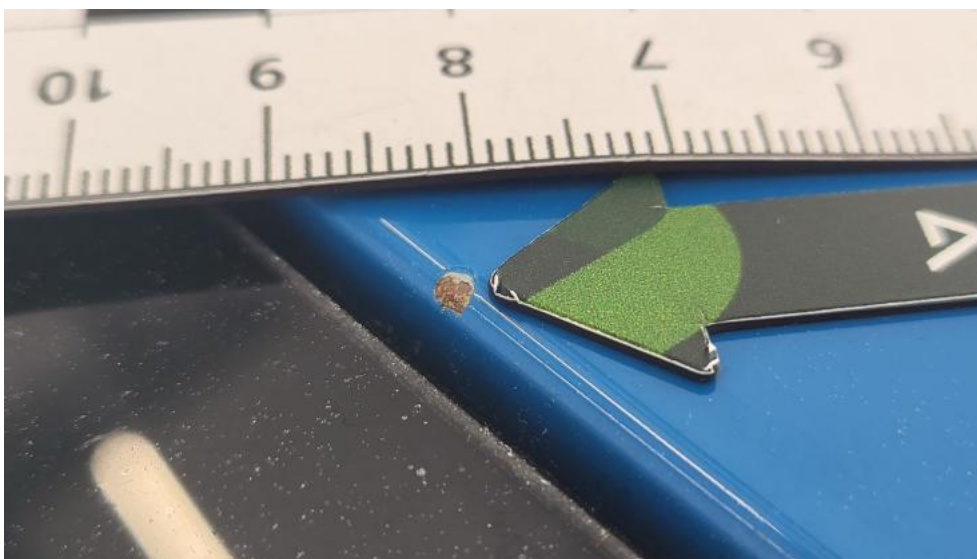


Photo 71.
Dach - Inne 1

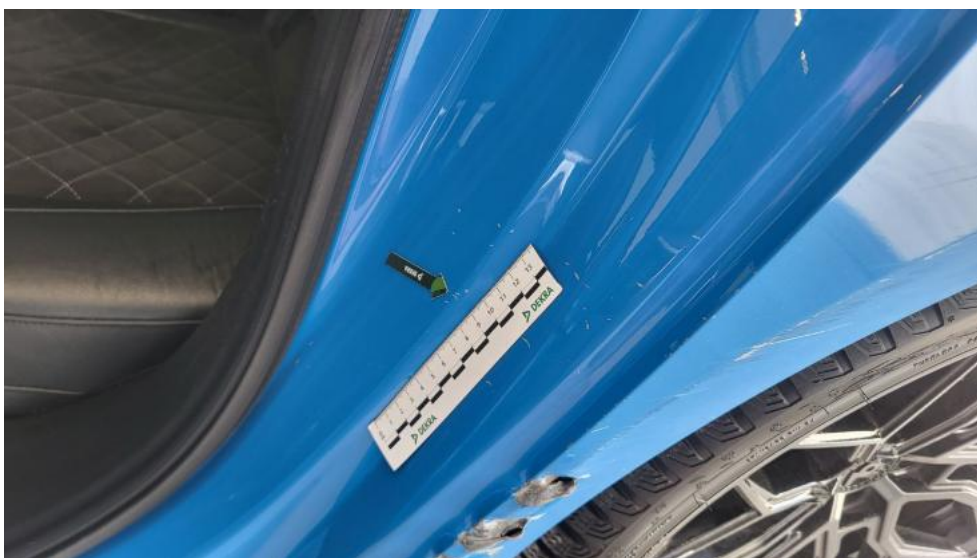


Photo 72.
Błotnik tylny L / Ściana boczna L - zdjęcie poglądowe 1

PHOTOGRAPHIC DOCUMENTATION



Photo 73.

Błotnik tylny L / Ściana boczna L - Rysa/odprysk 1



Photo 74.

Błotnik tylny L / Ściana boczna L - Wgniecenie/odkształcenie 1

PHOTOGRAPHIC DOCUMENTATION



Photo 75.
Błotnik tylny L / Ściana boczna L - Wgniecenie/odkształcenie 2

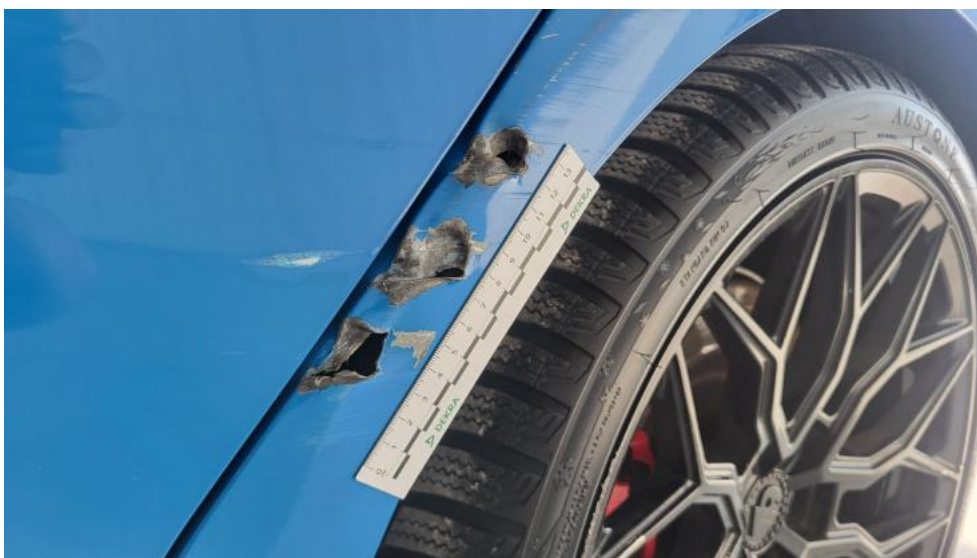


Photo 76.
Błotnik tylny L / Ściana boczna L - Pęknięcie/rozerwanie 1

PHOTOGRAPHIC DOCUMENTATION

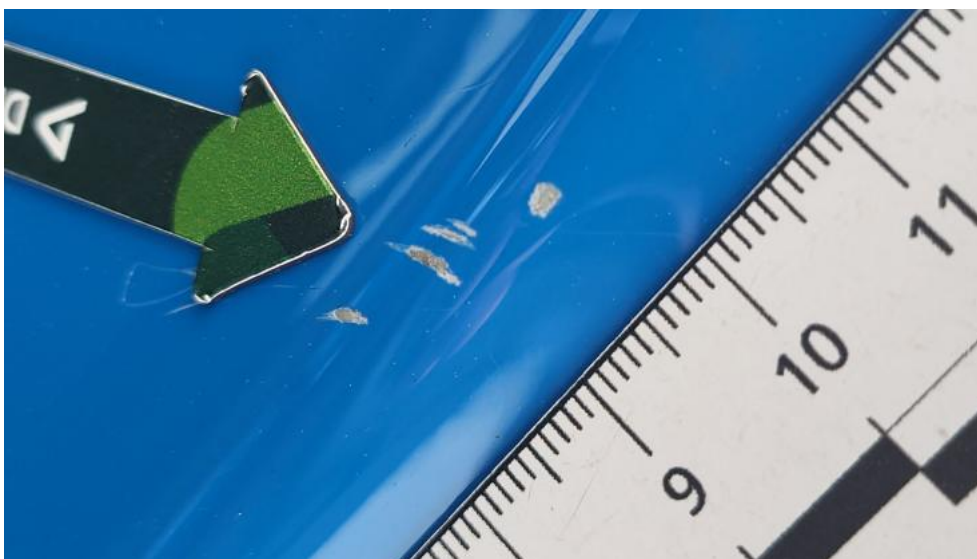


Photo 77.
Błotnik tylny L / Ściana boczna L - Inne 1



Photo 78.
Felga aluminiowa tylna L - Rysa/odprysk 1

PHOTOGRAPHIC DOCUMENTATION



Photo 79.

Drzwi przed L - Rysa/odprysk 1



Photo 80.

Drzwi przed L - Wgniecenie/odkształcenie 1

PHOTOGRAPHIC DOCUMENTATION



Photo 81.
Drzwi przed L - Wgniecenie/odkształcenie 2



Photo 82.
Drzwi tylne L - Rysa/odprysk 1

PHOTOGRAPHIC DOCUMENTATION



Photo 83.
Drzwi tylne L - Wgniecenie/odkształcenie 1



Photo 84.
Drzwi tylne L - Pęknięcie/rozerwanie 1

PHOTOGRAPHIC DOCUMENTATION

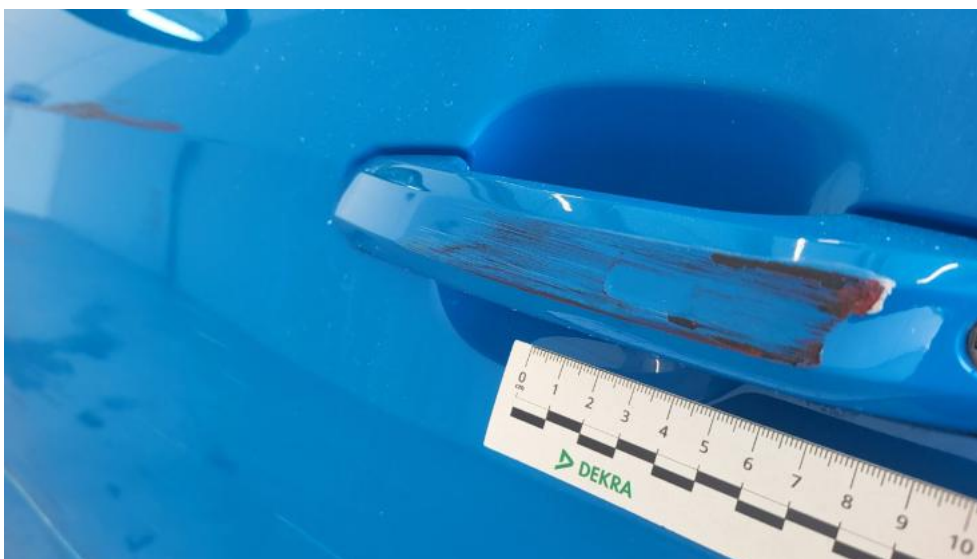


Photo 85.
Klamka drzwi prz L - Rysa/odprysk 1



Photo 86.
Klamka drzwi tyl L - Rysa/odprysk 1

PHOTOGRAPHIC DOCUMENTATION



Photo 87.

Lusterko zew L - Rysa/odprysk 1



Photo 88.

Próg L - Rysa/odprysk 1

PHOTOGRAPHIC DOCUMENTATION



Photo 89.
Próg L - Wgniecenie/odkształcenie 1



Photo 90.
Słupek przedni L - zdjęcie poglądowe 1

PHOTOGRAPHIC DOCUMENTATION

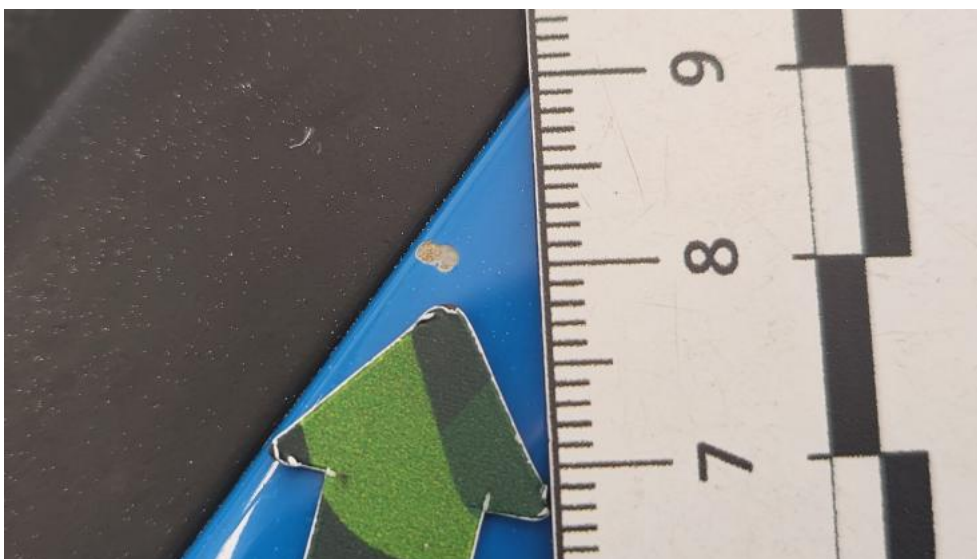


Photo 91.
Stupek przedni L - Inne 1



Photo 92.
Błotnik przedni L - Rysa/odprysk 1

PHOTOGRAPHIC DOCUMENTATION



Photo 93.
Błotnik przedni L - Wgniecenie/odkształcenie 1



Photo 94.
Błotnik przedni L - Inne 1

PHOTOGRAPHIC DOCUMENTATION



Photo 95.
Felga Aluminiowa przednia L - Rysa/odprysk 1



Photo 96.
Fotel prz. lew. - Inne 1

PHOTOGRAPHIC DOCUMENTATION



Photo 97.
Kanapa tyl. - Inne 1



Photo 98.
Kanapa tyl. - Inne 2

PHOTOGRAPHIC DOCUMENTATION



Photo 99.

Tapicerka drzwi przednich P - Rysa/odprysk 1



Photo 100.

Tapicerka drzwi przednich P - Inne 1

PHOTOGRAPHIC DOCUMENTATION



Photo 101.

Wykładzina(y) słupka tylnego L - Rysa/odprysk 1



Photo 102.

Wykładzina podłogi - zdjęcie poglądowe 1

PHOTOGRAPHIC DOCUMENTATION



Photo 103.

Wykładzina podłogi - Inne 1



Photo 104.

Wykładzina pokrywy tylnej - Rysa/odprysk 1