

DEKRA's commission No. : PKOL(W)/LODZ/82237/24/10/23  
 commission/ damage No. : B/O/WR/2018/08/0014  
 Date of commission: 23-10-2024

**DEKRA Poland - Headquarters**  
 02-673 Warszawa, ul. Konstruktorska 12A

**Client :**

PKO Leasing SA  
 Świętokrzyska 36  
 00-116 Warszawa

**Expert:**

**Kacper Sosnowski (NEW)**  
 DEKRA Polska - współpraca O/Warszawa  
**Andrzej Sosnowski**  
 DEKRA Polska - Centrala

**NOTE:**

Due to the use of the document it was removed from it any information relating to the value of the vehicle, the price of equipment, adjustments, etc..

**Vehicle data**

Group of objects (Eurotax)	jeeps
EC code (Eurotax)	0103316
Manufacturer	BMW
Model	X5 [F15/F85] 13-18
Type / version	X5 xDrive40d
Body type	KOM
Number of doors / seats	5/5
Curb weight [kg]	2110
Gross vehicle weight [kg]	2865
Wheelbase 1/2	2933
Engine type	Automatic ignition
Pollution reduction system	DPF
Engine capacity [ccm]	2993
Engine Power [hp/kW]	313/230
Gearbox	automatic 8- gear
Registration /record No.	DSWJH87
VIN / serial number	WBAKS610200N68039
Date of first registration	17-03-2017
Date of next. tech. test	15-03-2025
Year of manufacture	2017 (year has been verified with the manufacturer's base)
Readout [km]	220 608 (read)
Body color / type of coating	black/double-layered, metallized

Tyres

axle	Wheel	Manufacturer, type	Size	Measured profile
Front	right	CONTINENTAL, CONTISPORTCONTACT 5SSR	275/40 20 106W	2,5 mm
	left	CONTINENTAL, CONTISPORTCONTACT 5SSR	275/40 20 106W	3,0 mm
back	right	PIRELLI, P ZERO	315/35 20 110W	5,0 mm

left

PIRELLI, P ZERO

315/35 20 110W

4,5 mm

Standard equipment by Eurotax

- |   |  |
|---|--|
| 1. 8-Speed automatic transmission   | 30. Follow me home                                 |
| 2. Alarm  | 31. Headlamp wash                                  |
| 3. Antilock-Brake-System (ABS)  | 32. Hill descent control                           |
| 4. Armrest (s) front, Storage facilities in general                                       | 33. Interior lights: other accessories             |
| 5. Armrest (s) rear   | 34. Interior lights: other accessories             |
| 6. Automatic Emergency Call   | 35. Leather steering wheel, Sports steering wheel  |
| 7. Automatic dimlight activation, Rain sensor   | 36. Light Alloy wheels 18''                        |
| 8. Bi-Xenon Head lamps  | 37. Metal finish                                   |
| 9. Bluetooth interface, Mobile phone preparation, USB in                                  | 38. Multi functional steering wheel                |
| 10. Bord entertainment: other accessories   | 39. Other  |
| 11. CD-player, Radio  | 40. Other  |
| 12. Check-Control-System  | 41. Other  |
| 13. Child seat fixation   | 42. Other  |
| 14. Cruise control, Distance control  | 43. Other  |
| 15. Driver airbag, Head airbags front, Passenger airbag, Side airbag driver and passenger | 44. Power assisted brakes                          |
| 16. Driver seat height adjustable, Passenger seat height adjustable                       | 45. Power windows front, Power windows rear        |
| 17. Dualzone automatic climate control  | 46. Rear seat-backs foldable in two separate parts |
| 18. ESP (Electronical Stabilizing Program)  | 47. Servotronic                                    |
| 19. Electric tailgate   | 48. Soundsystem                                    |
| 20. Exterior design: other  | 49. Steering wheel manually adjustabe              |
| 21. Exterior design: other  | 50. Textile upholstery                             |
| 22. Exterior design: other  | 51. Traction control                               |
| 23. Exterior design: other  | 52. Tyre pressure control (RDC)                    |
| 24. Exterior lighting: other  | 53. Tyre pressure control (RDC)                    |
| 25. Exterior lighting: other  | 54. Uni-Lackierung                                 |
| 26. Extra power outlet  | 55. Vehicle imobilizer                             |
| 27. Fire protection system  | 56. Wheel bolt locks                               |
| 28. Floor mat   | 57. Whiplash-protection-system                     |
| 29. Fog lamps   |  |

Dealer's equipment (selected items)

- |   |   |
|---|---|
| 1. 4 or more zone automatic climate control, Air condition rear   | - |
| 2. Additional gauges  | - |
| 3. Aerodynamics package, Exterior design: other, Interior: other, Leather upholstery, Light Alloy wheels 20'', Roof railing, Sport seats front, Sports steering wheel, Uni-Lackierung | - |
| 4. Automated High-beam assist   | - |
| 5. Bord entertainment: other accessories, Soundsystem   | - |
| 6. Comfort driver seat, Comfort passenger seat, Driver seat electrically adjustable, Passenger seat electrically adjustable   | - |
| 7. Cornering Headlights, LED front dim light  | - |
| 8. Exterior design: other   | - |
| 9. Exterior lighting: other, Interior lights: other accessories, Mirror: others   | - |
| Lusterka podświetlane w osłonach przeciwsłonecznych kierowcy i pasażera   |   |
| Oświetlenie ambientowe  |   |
| Oświetlenie bagażnika   |   |
| Oświetlenie do czytania z przodu i w podsufitce z tyłu  |   |
| Podświetlane klamki zewnętrzne drzwi  |   |
| 10. Head-Up Display   | - |
| 11. Heated seat driver, Heated seat passenger   | - |
| 12. Interior: other   | - |
| 13. Keyless entry, Keyless go   | - |
| 14. Light Alloy wheels 20''   | - |
| 15. Metallic paint  | - |

- 16. Navigation system, Other ..... -
- 17. Park Distance Control front, Park Distance Control rear ..... -
- 18. Rear view camera ..... -
- 19. Roof railing ..... -
- 20. Sports steering wheel ..... -
- 21. Tinted rear windows ..... -

**Base value of the vehicle**

Base value of the vehicle by Eurotax (net) ..... -

**Corrections**

First registration

Mileage

Equipment

Tyres

Other

- Earlier repairs ..... -
- Braki uszkodzenia, stan ..... -

Above figure was estimated on the basis of price quotations of used cars on the Polish market Eurotax (database number 10-2024 POL) with regard to technical and market parameters affecting the value of the vehicle.

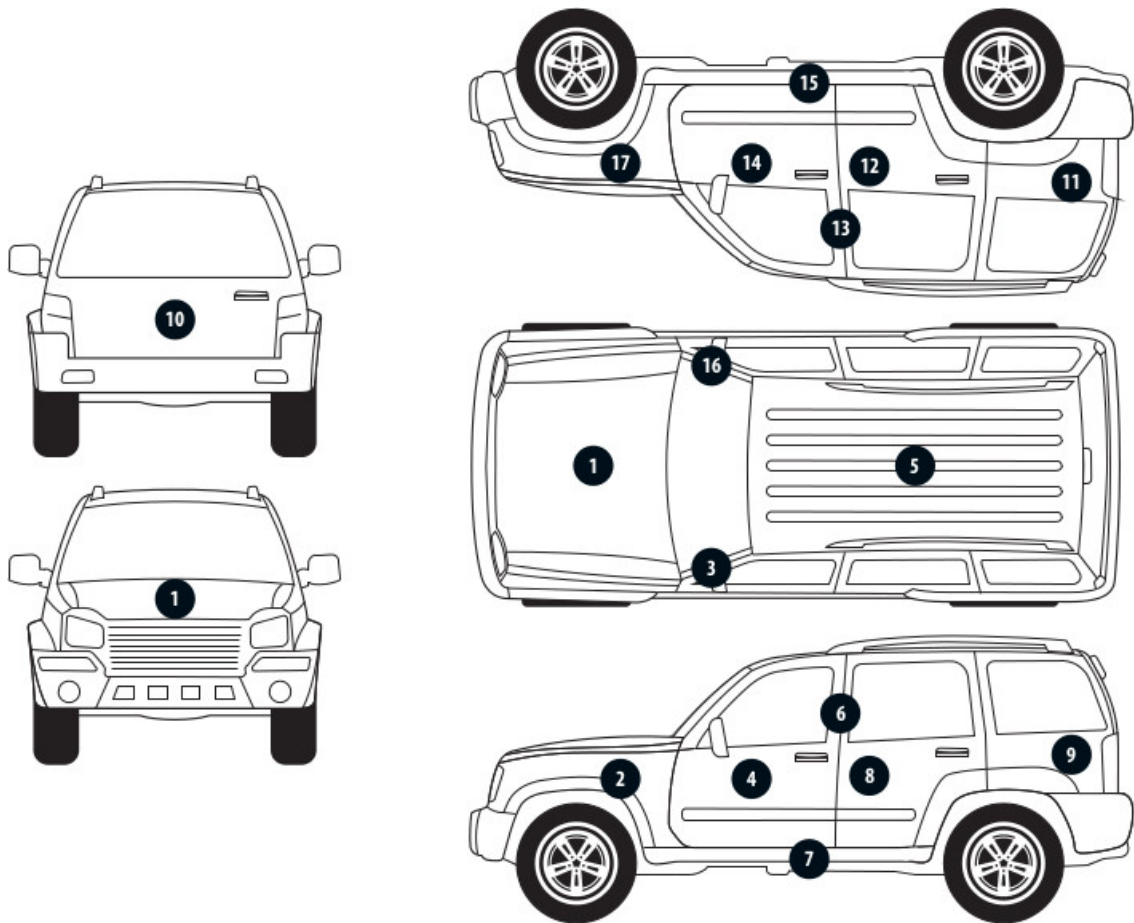
Basic print without information about the vehicle's value - duey to use of the document any information relating to the value of the vehicle, the price of equipment, adjustments, etc.. were removed

Date: 15-11-2024

DEKRA's expert:  
Kacper Sosnowski (NEW)  
Andrzej Sosnowski

**Document issued electronically valid without signature.**

Measurement of thickness of the vehicle lacquer coating



No. of controlled item	Controlled item	Measured range of thickness of the lacquer coat [ $\mu\text{m}$ ]
1	Front cover	to 150
3	Left front pillar	to 150
4	Left front wall	to 150
5	Roof	150 - 300
6	Left middle pillar	to 150
7	Left side sill	to 150
8	Left rear wall	150 - 300
9	Left side wall	150 - 300
10	Cover/tailgate	to 150
11	Side right wall	150 - 200
12	Rear right door	to 150
13	Middle right pillar	to 150
14	Front right door	to 150
15	Right side sill	150 - 1000
16	Right front pillar	150 - 500

Description of the technical condition

A detailed description of the technical condition contains in Description of the technical condition attached to following expertise.

General comments - regarding valuation**Vehicle documents**

During the inspection the registration proof of the vehicle was presented and its photo was taken and enclosed to the expertise.

During the inspection the service book was presented and its number is given below:  
elektroniczna

**Information concerning the origin of the vehicle**

Lack of reliable data.

**Additional comments on the car:**

Not applicable.

**Test drive**

Test drive of the vehicle was conducted. Test drive in the full extent is not possible. Comment below:  
ograniczenia placowe

**Checking of the correctness and / or construction of identification / serial numbers of the object:**

Not tested

**Verification of the accuracy of the object data, including year of production, and other.**

Not conducted - adopted according to the documents presented and indicated sources.

**Anti-theft protection**

fabryczne

- The read odometer status has not been verified with records in electronic equipment of the vehicle.
- This expertise is used exclusively to estimate the market value of the item pricing and can not be used for any purpose other than those mentioned above.
- An expert assumes no responsibility for hidden defects (legal and physical) and the possible consequences arising from the continuing use of the subject of valuation, and for the consequences of using the same valuation.
- The above pricing is not an expertise of the technical condition of the subject of valuation and as such can not be considered, in particular, can not be treated as a guarantee for the sales subject of the valuation for estimated value.
- This evaluation may not be published as whole in any document without consent of its executors and without their consent as to the form and contents of such publication.
- The evaluation has been carried out basing on delivered documentation and organoleptic examination of the assessed object. No diagnostic examination has been carried out, nor any workshop verification of the assessed object.
- This expertise has been issued basing on inspection of the assessed object in conditions ruling in its availability location.

Comments to the commission - regarding valuation**Kluczyki**

TAK

2

Expert comments - regarding valuation

Rysy na samochodzie. Niesprawne przyciski funkcyjne w jednym z kluczyków. Uszkodzona tabliczka znamionowa. Brak półki bagażnika.

Restrictive disclaimer - regarding valuation

- W Ocenie/Raporcie uwzględniono niesprawności, uszkodzenia, braki itp., które były możliwe do stwierdzenia organoleptycznego, w warunkach oględzin (z uwzględnieniem: stanu czystości pojazdu, warunków atmosferycznych, oświetlenia itd.) oraz bez weryfikacji serwisowej, bez dostępu do spodu pojazdu, bez specjalistycznego sprzętu diagnostycznego (w tym bez diagnostyki komputerowej), bez jazdy próbnej wykonanej w warunkach drogowych z obciążeniem.
- W ramach Oceny/Raportu nie weryfikowano odczytanego stanu drogomierza z zapisami w urządzeniach elektronicznych pojazdu.
- Rzeczoznawca nie bierze na siebie odpowiedzialności za wady ukryte (prawne i fizyczne) oraz ewentualne skutki wynikające z dalszego użytkowania przedmiotu oceny, a także za skutki wykorzystania samej oceny.
- Podane przedziały grubości powłoki lakierowej, dotyczą punktów pomiarowych. Nie mogą być traktowane jako gwarancja, że grubość powłoki lakierowej w innych punktach nie wykracza poza te przedziały.
- Zawarte w niniejszej Ocenie/Raporcie informacje (w tym dotyczące wyposażenia) służą jedynie ogólnym celom informacyjnym. Ocena/Raport nie może być zatem traktowana jako oferta w rozumieniu przepisów Kodeksu Cywilnego oraz opisu towaru ani zapewnienia w rozumieniu art. 4 Ustawy z dnia 27 lipca 2002 roku o szczególnych warunkach sprzedaży konsumenckiej.
- Niniejsza Ocena/Raport nie jest szczegółową oceną stanu technicznego.

Ocenę/Raport wykonano w kierunku ujawnienia uszkodzeń nieakceptowanych z punktu widzenia właściwego przewodnika zwrotu pojazdu lub innych ustaleń ze Zleceniodawcą. Tym samym Ocena/Raport może nie ujmować typowych zużyć i uszkodzeń eksploatacyjnych.

PHOTOGRAPHIC DOCUMENTATION



**Photo 1.**  
Przekątna przednia lewa



**Photo 2.**  
Przód



PHOTOGRAPHIC DOCUMENTATION



**Photo 3.**  
Przekątna przednia prawa



**Photo 4.**  
Bok prawy z przodu

PHOTOGRAPHIC DOCUMENTATION



**Photo 5.**  
Bok prawy z tyłu



**Photo 6.**  
Przekątna tylna prawa

PHOTOGRAPHIC DOCUMENTATION



**Photo 7.**  
Tyl



**Photo 8.**  
Przekątna tylna lewa

PHOTOGRAPHIC DOCUMENTATION



**Photo 9.**  
Bok lewy z tyłu



**Photo 10.**  
Bok lewy z przodu

PHOTOGRAPHIC DOCUMENTATION



**Photo 11.**  
Próg lewy (widok od przodu)



**Photo 12.**  
Próg prawy (widok od przodu)

PHOTOGRAPHIC DOCUMENTATION



**Photo 13.**  
Spód pojazdu przód



**Photo 14.**  
Spód pojazdu tył

PHOTOGRAPHIC DOCUMENTATION

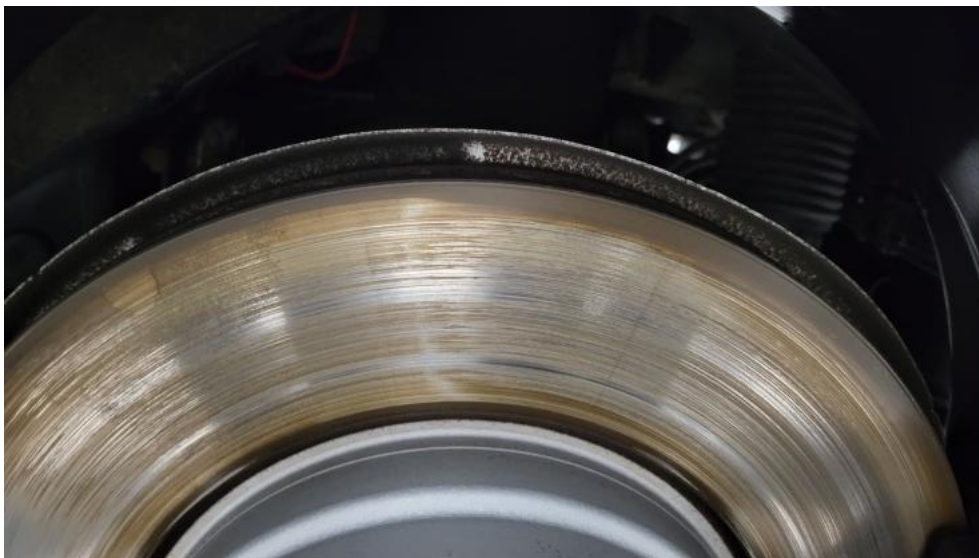


**Photo 15.**  
Tarcza hamulcowa przednia prawa



**Photo 16.**  
Tarcza hamulcowa tylna prawa

PHOTOGRAPHIC DOCUMENTATION



**Photo 17.**

Tarcza hamulcowa tylna lewa



**Photo 18.**

Tarcza hamulcowa przednia lewa



PHOTOGRAPHIC DOCUMENTATION

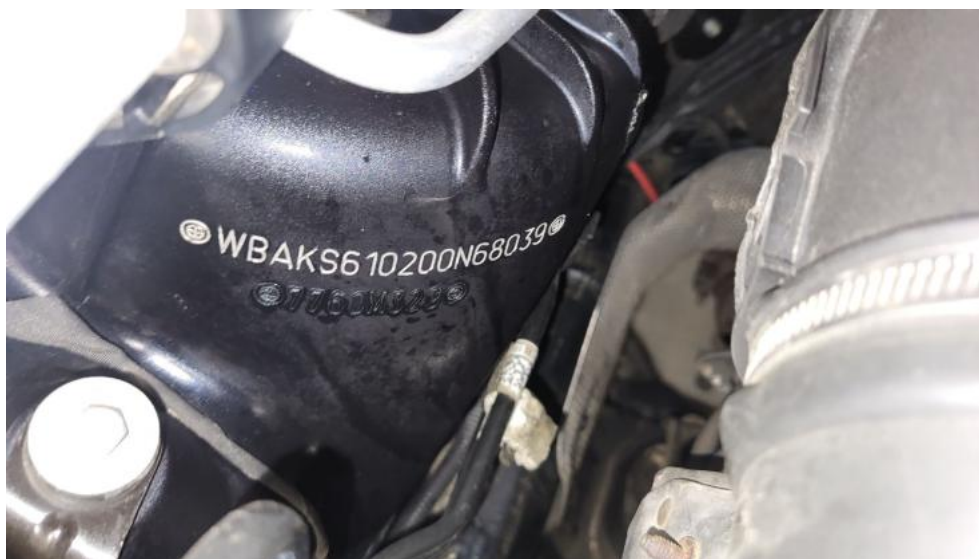


**Photo 19.**  
Bagażnik



**Photo 20.**  
Komora silnika

PHOTOGRAPHIC DOCUMENTATION



**Photo 21.**  
Numer identyfikacyjny



**Photo 22.**  
Tabliczka znamionowa

PHOTOGRAPHIC DOCUMENTATION



**Photo 23.**

Zestaw wskaźników - przebieg



**Photo 24.**

Widok przez otwarte drzwi przednie lewe

PHOTOGRAPHIC DOCUMENTATION



**Photo 25.**  
Kierownica z lewej strony



**Photo 26.**  
Widok przez otwarte drzwi tylne lewe

PHOTOGRAPHIC DOCUMENTATION



**Photo 27.**  
Widok z tylnej kanapy na deskę rozdź.



**Photo 28.**  
Konsola środkowa

PHOTOGRAPHIC DOCUMENTATION



**Photo 29.**  
Tunel środkowy



**Photo 30.**  
Kierownica (na wprost)

PHOTOGRAPHIC DOCUMENTATION

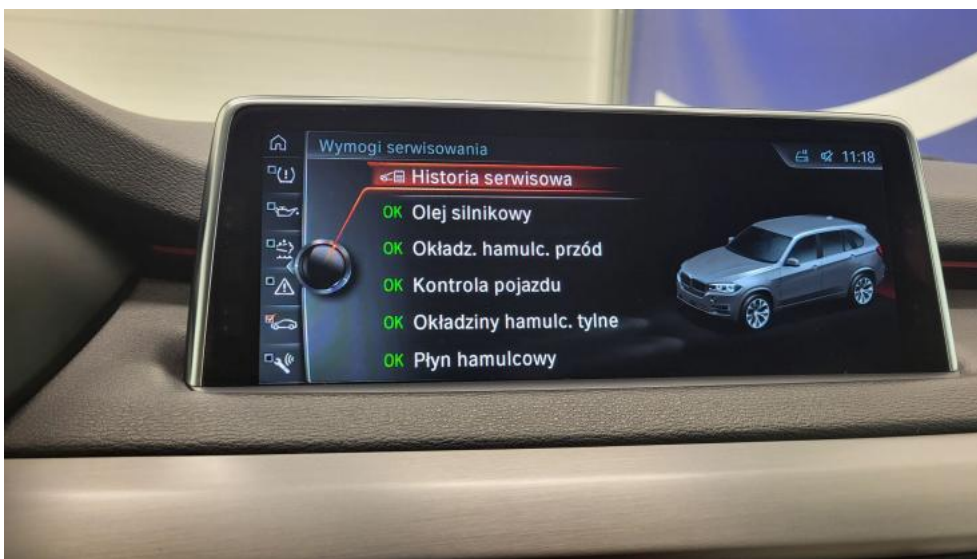


**Photo 31.**  
Dowód rej. Str. 1



**Photo 32.**  
Dow. Rej. Str.2 i Klucze

PHOTOGRAPHIC DOCUMENTATION



**Photo 33.**  
Książka serwisowa – dane



**Photo 34.**  
Książka serwisowa – ostatni przegląd



PHOTOGRAPHIC DOCUMENTATION



**Photo 35.**  
Zdjęcie do protokołu



**Photo 36.**  
Zdjęcie do protokołu

PHOTOGRAPHIC DOCUMENTATION



**Photo 37.**  
Zdjęcie do protokołu



**Photo 38.**  
Zdjęcie do protokołu

PHOTOGRAPHIC DOCUMENTATION



**Photo 39.**  
Zdjęcie do protokołu



**Photo 40.**  
Zdjęcie do protokołu

PHOTOGRAPHIC DOCUMENTATION



**Photo 41.**  
Pokrywa komory silnika - zdjęcie poglądowe 1



**Photo 42.**  
Pokrywa komory silnika - Rysa/odprysk 1

PHOTOGRAPHIC DOCUMENTATION



**Photo 43.**  
Pokrywa komory silnika - Rysa/odprysk 2



**Photo 44.**  
Szyba czołowa - zdjęcie poglądowe 1

PHOTOGRAPHIC DOCUMENTATION



**Photo 45.**  
Szyba czołowa - Pęknięcie/rozerwanie 1



**Photo 46.**  
Zderzak - Rysa/odprysk 1

PHOTOGRAPHIC DOCUMENTATION



**Photo 47.**  
Zderzak - Rysa/odprysk 2



**Photo 48.**  
Zderzak() - Rysa/odprysk 3

PHOTOGRAPHIC DOCUMENTATION



**Photo 49.**  
Felga aluminiowa przednia P - Rysa/odprysk 1



**Photo 50.**  
Drzwi przednie P - Rysa/odprysk 1



PHOTOGRAPHIC DOCUMENTATION



**Photo 51.**

Drzwi przednie P - Rysa/odprysk 2



**Photo 52.**

Drzwi przednie P - Wgniecenie/odkształcenie 1

PHOTOGRAPHIC DOCUMENTATION



**Photo 53.**

Drzwi przednie P - Inne 1



**Photo 54.**

Drzwi tylne P - Rysa/odprysk 1

PHOTOGRAPHIC DOCUMENTATION



**Photo 55.**  
Drzwi tylne P - Rysa/odprysk 2



**Photo 56.**  
Lusterko zew P - Rysa/odprysk 1

PHOTOGRAPHIC DOCUMENTATION



**Photo 57.**  
Próg P - zdjęcie poglądowe 1



**Photo 58.**  
Próg P - Rysa/odprysk 1

PHOTOGRAPHIC DOCUMENTATION



**Photo 59.**  
Próg P - Wgniecenie/odkształcenie 1



**Photo 60.**  
Błotnik tylny P / Ściana boczna P - zdjęcie poglądowe 1

PHOTOGRAPHIC DOCUMENTATION



**Photo 61.**

Błotnik tylny P / Ściana boczna P - Rysa/odprysk 1



**Photo 62.**

Zderzak tylny - zdjęcie poglądowe 1

PHOTOGRAPHIC DOCUMENTATION



**Photo 63.**  
Zderzak tylny - zdjęcie poglądowe 2



**Photo 64.**  
Zderzak tylny - Rysa/odprysk 1

PHOTOGRAPHIC DOCUMENTATION



**Photo 65.**

Zderzak tylny - Rysa/odprysk 2



**Photo 66.**

Zderzak tylny() - Rysa/odprysk 3



PHOTOGRAPHIC DOCUMENTATION



**Photo 67.**

Błotnik tylny L / Ściana boczna L - zdjęcie poglądowe 1



**Photo 68.**

Błotnik tylny L / Ściana boczna L - Rysa/odprysk 1

PHOTOGRAPHIC DOCUMENTATION



**Photo 69.**  
Błotnik tylny L / Ściana boczna L - Rysa/odprysk 2



**Photo 70.**  
Błotnik tylny L / Ściana boczna L - Wgniecenie/odkształcenie 1

PHOTOGRAPHIC DOCUMENTATION



**Photo 71.**

Drzwi przed L - Rysa/odprysk 1



**Photo 72.**

Drzwi przed L - Rysa/odprysk 2

PHOTOGRAPHIC DOCUMENTATION



**Photo 73.**  
Drzwi przed L - Inne 1



**Photo 74.**  
Drzwi tylne L - zdjęcie pogładowe 1

PHOTOGRAPHIC DOCUMENTATION



**Photo 75.**

Drzwi tylne L - Rysa/odprysk 1



**Photo 76.**

Drzwi tylne L - Rysa/odprysk 2

PHOTOGRAPHIC DOCUMENTATION



**Photo 77.**

Drzwi tylne L() - Rysa/odprysk 3



**Photo 78.**

Fotel prz. lew. - zdjęcie poglądowe 1

PHOTOGRAPHIC DOCUMENTATION



**Photo 79.**

Fotel prz. lew. - Pęknięcie/rozerwanie 1



**Photo 80.**

Fotel prz. lew. - Inne 1

PHOTOGRAPHIC DOCUMENTATION



**Photo 81.**  
Fotel prz. praw. - Inne 1



**Photo 82.**  
Fotel prz. praw. - Inne 2



PHOTOGRAPHIC DOCUMENTATION



**Photo 83.**  
Kanapa tyl. - Inne 1



**Photo 84.**  
Kanapa tyl. - Inne 2

PHOTOGRAPHIC DOCUMENTATION



**Photo 85.**  
Kanapa tyl.(.) - Inne 3



**Photo 86.**  
Podsufitka - Inne 1

PHOTOGRAPHIC DOCUMENTATION



**Photo 87.**

Wykładzina podłogi bagażnika - Inne 1