

Nr zlecenia DEKRA: PKOL(W)/LODZ/84807/24/11/04
Nr zlecenia/szkody: 23/012783
Data zlecenia: 04-11-2024

DEKRA Polska - Centrala
02-673 Warszawa, ul. Konstruktorska 12A

Zleceniodawca:

PKO Leasing SA
Świętokrzyska 36
00-116 Warszawa

Rzeczoznawcy:

Kacper Sosnowski (NEW)
DEKRA Polska - współpraca O/Warszawa
Andrzej Sosnowski
DEKRA Polska - Centrala

UWAGA:

Ze względu na przeznaczenie dokumentu usunięto w nim wszelkie informacje dotyczące wartości pojazdu, cen wyposażenia, korekt, etc.

Dane pojazdu

Grupa obiektów (Eurotax)	samochody osobowe
Kod EC (Eurotax)	0145285
Producent	BMW
Model	Seria 5 [G30/F90] 20-23
Typ/wersja	520d xDrive mHEV aut
Rodzaj nadwozia	sedan
Liczba drzwi/liczba miejsc	4/5
Masa własna [kg]	1735
Dopuszczalna masa całkowita [kg]	2405
Rozstaw osi 1/2	2975
Rodzaj silnika	z zapłonem samoczynnym
Układ oczyszczana spalin	KSC
Pojemność silnika [ccm]	1995
Moc silnika [KM/kW]	190/140
Skrzynia biegów	automatyczna
Nr rejestracyjny	KK83606
VIN	WBA51BL000WY12905
Data 1. rejestracji	16-05-2023
Data nast. bad. techn.	16-05-2026
Rok produkcji	2023 (rok produkcji został zweryfikowany z zewnętrzną bazą danych)
Stan licznika [km]	33 128 (odczytany)
Kolor nadwozia/rodzaj powłoki	grafitowy/2-warstwowy metalizowany

Ogumienie

Oś	Koło	Producent, typ	Rozmiar	Profil zmierzony
przednia	prawe	HANKOOK, VENTUS S1 EVO3	225/55 17 101Y	5,0 mm
	lewe	HANKOOK, VENTUS S1 EVO3	225/55 17 101Y	5,0 mm
tylna	prawe	HANKOOK, VENTUS S1 EVO3	225/55 17 101Y	4,5 mm
	lewe	HANKOOK, VENTUS S1 EVO3	225/55 17 101Y	4,5 mm

Wyposażenie standardowe wg Eurotax

1. ABS
2. Active Guard (ostrzeżenie przed kolizją z poprzedzającym pojazdem, asystent uwagi)
3. Asystent hamowania
4. Asystent uwagi
5. BMW ID
6. BMW Live Cockpit Professional (Nawigacja, cyfrowe wskaźniki 12.3 cali, ekran dot. 12,3 cali)
7. Czujnik deszczu z automatyczną kontrolą świateł mijania
8. Czujnik kolizji
9. Czujnik poziomu oleju
10. Czujniki odległości przy parkowaniu (PDC) - przód i tył
11. Drzwi tylne z mechaniczną blokadą przed otwarciem przez dzieci
12. Dysze spryskiwaczy podgrzewane
13. Dywaniki welurowe
14. Felgi aluminiowe 17", V-Spoke 618, z ogumieniem 225/55
15. Filtr cząstek stałych
16. Fotele przednie częściowo regulowane elektrycznie
17. Funkcja Auto Start Stop
18. Hamulec elektromechaniczny parkingowy
19. Immobilizer elektroniczny
20. Intelligent Emergency Call (Inteligentne Połączenie Alarmowe)
21. Kierownica sportowa, skórzana wielofunkcyjna
22. Klakson podwójny
23. Klimatyzacja automatyczna z regulacją 2-strefową, rozszerzony zakres funkcji
24. Kolumna kierownicy regulowana
25. Komputer pokładowy
26. Kontroler iDrive
27. Końcówka układu wydechowego w kształcie trapezu
28. Lakier uni
29. Listwy ozdobne ciemne oksydowane srebro, matowe z listwą akcentową w perłowym chromie
30. Listwy progowe aluminiowe z przodu i tyłu, z napisem BMW
31. Lusterka boczne regulowane elektrycznie, ogrzewane
32. Lusterka boczne składane elektrycznie z automatyczną funkcją parkowania po stronie pasażera
33. Lusterko kierowcy przyciemniające się automatycznie
34. Lusterko wsteczne przyciemniane automatycznie
35. Mikrofiltr i filtr z węglem aktywnym
36. Mocowanie fotelika dziecięcego ISOFIX
49. Oś przednia z podwójnymi wahaczami
50. Oś tylna zintegrowana
51. Oświetlenie powitalne
52. Oświetlenie wewnętrzne
53. Pakiet dla niepalących
54. Podgrzewane dysze spryskiwaczy
55. Podręcznik użytkownika zintegrowany
56. Poduszka powietrzna chroniąca głowy osób siedzących z przodu i z tyłu
57. Poduszki powietrzne boczne dla kierowcy i pasażera
58. Poduszki powietrzne przednie dla kierowcy i pasażera
59. Podłokietnik przedni
60. Podłokietnik tylny
61. Polska wersja językowa + polska instrukcja obsługi
62. Przełącznik właściwości jezdnych
63. Przycisk Start/Stop
64. Przyciski ulubionych funkcji
65. Przygotowanie do Apple CarPlay, Android Auto
66. Real Time Traffic Information
67. Reflektory LED z tyłu
68. Reflektory przednie diodowe (LED)
69. Schowek na rękawiczki, zamykany
70. Servotronic
71. System alarmowy
72. System monitorowania ciśnienia w oponach
73. System odzyskiwania energii hamowania
74. System zamykania z centralnym zamkiem
75. Szyby atermiczne
76. Szyby elektryczne
77. Tapicerka ze skóry ekologicznej Sensatec, perforowana
78. Tarcze hamulcowe przednie i tylne z wewnętrzną wentylacją
79. Technologia Active Air Stream
80. Telefonnia komfortowa z rozszerzoną łącznością ze smartfonem
81. Tempomat z funkcją hamowania
82. Tuner DAB do odbioru cyfrowych stacji radiowych
83. Uchwyt na napoje
84. Uchwyty

- | | |
|---|--|
| 37. Nerka Active Air Stream (czarna) | 85. Układ dynamicznej kontroli stabilności DSC |
| 38. Obramowania szyb - chromowane | 86. Uruchamianie silnika bez użycia kluczyka |
| 39. Obudowy lusterek zewnętrznych w kolorze nadwozia | 87. Usługi ConnectedDrive |
| 40. Ochrona pieszych pasywna | 88. Usługi zdalne (Remote Services) |
| 41. Ochrona przed uderzeniem bocznym | 89. Wskaźnik Condition Based Service |
| 42. Oczka do mocowania ładunku w bagażniku | 90. Wskaźnik zużycia klocków hamulcowych |
| 43. Oparcie kanapy tylnej składane i dzielone w stosunku 40:20:40 | 91. Zacisk akumulatora bezpieczny |
| 44. Opcje przechowywania | 92. Zagłówki dla wszystkich siedzeń |
| 45. Ostrzeżenie o włączonym świetle | 93. Zestaw 6 głośników stereo |
| 46. Osłona chłodnicy ozdobna w kształcie nerki z chromowanymi listwami podłużnymi i czarnymi pośrodkami | 94. Zestaw naprawczy do opon |
| 47. Osłony przeciwsłoneczne | 95. Śruby do kół zabezpieczające przed kradzieżą |
| 48. Oznaczenia modelu | |

Wyposażenie dealerskie (wybrane elementy)

- | | |
|--|---|
| 1. Asystent świateł drogowych | - |
| 2. Fotele przednie i tylne ogrzewane | - |
| 3. Fotele przednie z podparciem lędźwiowym | - |
| 4. Kamera cofania | - |
| 5. Lakier metalik | - |
| 6. Pakiet Business Class | - |
| Oświetlenie ambientowe | |
| Fotele przednie ogrzewane | |
| Elektryczna regulacja foteli przednich z pamięcią ustawień fot. kierowcy | |
| Dostęp komfortowy z BMW Digital Key | |
| 7. Reflektory adaptacyjne matrycowe LED z funkcją BMW Selective Beam | - |
| 8. Systemy asystujące kierowcy | - |
| Speed Limit Info | |
| Ostrzeżenie przed ruchem poprzecznym z tyłu | |
| Asystent martwego pola | |
| Ostrzeżenie o niezamierzonym zjechaniu z pasa ruchu z aktywną ingerencją w układ kierowniczy | |
| Ostrzeżenie przed kolizją z tyłu | |
| 9. Szyby przyciemniane tylne i boczne | - |
| 10. Telefonnia komfortowa z ładowaniem bezprzewodowym | - |
| 11. Tempomat aktywny z funkcją Stop&Go i ostrzeżeniem przed kolizją, funkcja hamowania | - |

Wartość bazowa pojazdu

Wartość bazowa pojazdu wg Eurotax (netto)

Korekty

Przebieg

Wyposażenie

Ogumienie

Inne

Wcześniejsze naprawy -

Powyższą wartość określono w oparciu o notowania cen samochodów używanych na rynku polskim Eurotax (baza danych nr 11-2024 POL) z uwzględnieniem parametrów technicznych i rynkowych mających wpływ na wartość pojazdu.

Dla pojazdów zarejestrowanych w Polsce powyższa wartość została określona na dzień sporządzenia wyceny.

Jeżeli pojazd nie jest zarejestrowany w kraju - podana wartość jest wartością hipotetyczną przy założeniu uiszczenia wszelkich opłat i podatków należnych przy wprowadzeniu pojazdu na polski obszar celny.

Wydruk podstawowy bez informacji o wartości pojazdu - ze względu na przeznaczenie dokumentu usunięto w nim wszelkie informacje dotyczące wartości pojazdu, cen wyposażenia, korekt, etc.

Data: 06-11-2024

Rzecznawca DEKRA:
Kacper Sosnowski (NEW)
Andrzej Sosnowski**Dokument wystawiony elektronicznie ważny bez podpisu.**

Pomiar grubości powłoki lakierowej poj.



Nr punktu kontroli	Kontrolowany element	Zmierzony przedział grubości powłoki lakierowej [µm]
1	Pokrywa przednia	150 - 300
2	Błotnik przedni lewy	do 150
3	Słupek przedni lewy	do 150
4	Drzwi przednie lewe	do 150
5	Dach	do 150
6	Słupek środkowy lewy	do 150
7	Próg lewy	do 150
8	Drzwi tylne lewe	do 150
9	Błotnik tylny lewy	do 150
10	Pokrywa/klapa	do 150
11	Błotnik tylny prawy	do 150
12	Drzwi tylne prawe	do 150
13	Słupek środkowy prawy	do 150
14	Próg prawy	do 150
15	Drzwi przednie prawe	do 150
16	Słupek przedni prawy	150 - 300
17	Błotnik przedni prawy	150 - 200

Opis stanu technicznego

Szczegółowy opis stanu technicznego zawarto w Opisie stanu technicznego załączonym do niniejszej ekspertyzy.

Uwagi ogólne - dot. wyceny

Dokumenty pojazdu

Podczas oględzin przedstawiono dowód rej. poj. oraz wykonano jego fot. cyfrowe, które załączono do ekspertyzy.

Podczas oględzin przedstawiono do wglądu książkę serwisową, a jej nr podano poniżej:
elektroniczna

Informacja dotycząca pochodzenia pojazdu

Brak wiarygodnych danych.

Zabezpieczenia przeciwkradzieżowe - immobiliser:

- w wyniku przeprowadzonych oględzin pojazdu nie stwierdzono niesprawności immobilisera w zakresie możliwym do ustalenia podczas oględzin pojazdu w warunkach pozawarsztatowych.

Zabezpieczenia przeciwkradzieżowe - inne:

- nie stwierdzono.

Dodatkowe uwagi dotyczące sam. osobowego:

Nie dotyczy.

Jazda próbna

Przeprowadzono próbę ruchową pojazdu.

Jazda próbna w pełnym zakresie niemożliwa. Poniżej podano komentarz:
ograniczenia placowe

Badanie poprawności i/lub budowy numerów identyfikacyjnych/seryjnych obiektu:

Nie badano.

Weryfikacja prawdziwości danych obiektu, w tym roku produkcji i innych.

Nie przeprowadzono - przyjęto wg okazanych dokumentów i wskazanych źródeł.

- Nie weryfikowano odczytanego stanu drogomierza z zapisami w urządzeniach elektronicznych pojazdu.

- Niniejsza ekspertyza służy wyłącznie do oszacowania wartości rynkowej przedmiotu wyceny i nie może być wykorzystywana do żadnego innego celu, niż wymieniony powyżej. Wycena nie może stanowić podstawy do oceny cech i stanu wycenianego obiektu przy jego zakupie.

- Rzeczoznawca nie bierze na siebie odpowiedzialności za wady ukryte (prawne i fizyczne) oraz ewentualne skutki wynikające z dalszego użytkowania przedmiotu wyceny, a także za skutki wykorzystania samej wyceny.

- Powyższa wycena nie jest szczegółową ekspertyzą stanu technicznego przedmiotu wyceny i za taką nie może być uznawana, w szczególności nie może być traktowana jako gwarancja sprzedaży przedmiotu wyceny za oszacowaną wartość.

- Niniejsza wycena nie może być publikowana w całości w jakimkolwiek dokumencie bez zgody wykonawców i bez uzgodnienia z nimi formy i treści takiej publikacji.

- Wycenę przeprowadzono w oparciu o dostarczoną dokumentację oraz badanie organoleptyczne wycenianego obiektu. Nie prowadzono badań diagnostycznych oraz weryfikacji warsztatowej przedmiotu wyceny.

- Niniejsza wycena została sporządzona na podstawie oględzin wycenianego przedmiotu w warunkach występujących w miejscu jego udostępnienia.

Uwagi do zlecenia - dot. wyceny

Kluczyki

TAK

2

Uwagi Rzecznawcy - dot. wyceny

Rysy na samochodzie.

Zastrzeżenia ograniczające - dot. wyceny

Nie weryfikowano szczegółowo stanu układu napędowego, zawieszenia, kierowniczego, hamulcowego oraz wydechowego. Ocena została wykonana bez użycia podnośnika i specjalistycznego sprzętu diagnostycznego, nie dokonywano demontażu osłon i innych elementów. Ocena określa ogólny stan pojazdu na dzień oględzin w miejscu jego udostępnienia, nie może być zatem traktowana jako kompleksowa ocena stanu technicznego. Specyfikacja wg. programu operacyjnego w zakresie wyposażenia standardowego i dodatkowego nie gwarantuje zgodności ze stanem faktycznym w zakresie możliwym do ustalenia przez rzeczoznawcę podczas oględzin pojazdu.

Pomiar grubości powłoki lakierowej wykonano w miejscach możliwych do ich wykonania pomiary nie gwarantują oryginalności poszczególnych elementów poddanych ocenie.

- W Ocenie/Raporcie uwzględniono niesprawności, uszkodzenia, braki itp., które były możliwe do stwierdzenia organoleptycznego, w warunkach oględzin (z uwzględnieniem: stanu czystości pojazdu, warunków atmosferycznych, oświetlenia itd.) oraz bez weryfikacji serwisowej, bez dostępu do spodu pojazdu, bez specjalistycznego sprzętu diagnostycznego (w tym bez diagnostyki komputerowej), bez jazdy próbnej wykonanej w warunkach drogowych z obciążeniem.
- W ramach Oceny/Raportu nie weryfikowano odczytanego stanu drogomierza z zapisami w urządzeniach elektronicznych pojazdu.
- Rzecznawca nie bierze na siebie odpowiedzialności za wady ukryte (prawne i fizyczne) oraz ewentualne skutki wynikające z dalszego użytkowania przedmiotu oceny, a także za skutki wykorzystania samej oceny.
- Podane przedziały grubości powłoki lakierowej, dotyczą punktów pomiarowych. Nie mogą być traktowane jako gwarancja, że grubość powłoki lakierowej w innych punktach nie wykracza poza te przedziały.
- Zawarte w niniejszej Ocenie/Raporcie informacje (w tym dotyczące wyposażenia) służą jedynie ogólnym celom informacyjnym. Ocena/Raport nie może być zatem traktowana jako oferta w rozumieniu przepisów Kodeksu Cywilnego oraz opisu towaru ani zapewnienia w rozumieniu art. 4 Ustawy z dnia 27 lipca 2002 roku o szczególnych warunkach sprzedaży konsumenckiej.
- Niniejsza Ocena/Raport nie jest szczegółową oceną stanu technicznego.

Ocenę/Raport wykonano w kierunku ujawnienia uszkodzeń nieakceptowanych z punktu widzenia właściwego przewodnika zwrotu pojazdu lub innych ustaleń ze Zleceniodawcą. Tym samym Ocena/Raport może nie ujmować typowych zużyć i uszkodzeń eksploatacyjnych.

DOKUMENTACJA FOTOGRAFICZNA



Fot. 1.
Przekątna przednia lewa



Fot. 2.
Przód

DOKUMENTACJA FOTOGRAFICZNA



Fot. 3.
Przekątna przednia prawa



Fot. 4.
Bok prawy z przodu

DOKUMENTACJA FOTOGRAFICZNA



Fot. 5.
Bok prawy z tyłu



Fot. 6.
Przekątna tylna prawa

DOKUMENTACJA FOTOGRAFICZNA



Fot. 7.
Tył



Fot. 8.
Przekątna tylna lewa

DOKUMENTACJA FOTOGRAFICZNA



Fot. 9.
Bok lewy z tyłu



Fot. 10.
Bok lewy z przodu

DOKUMENTACJA FOTOGRAFICZNA



Fot. 11.
Próg lewy (widok od przodu)



Fot. 12.
Próg prawy (widok od przodu)

DOKUMENTACJA FOTOGRAFICZNA



Fot. 13.
Spód pojazdu przód



Fot. 14.
Spód pojazdu tył

DOKUMENTACJA FOTOGRAFICZNA



Fot. 15.
Tarcza hamulcowa przednia prawa



Fot. 16.
Tarcza hamulcowa tylna prawa

DOKUMENTACJA FOTOGRAFICZNA



Fot. 17.
Tarcza hamulcowa tylna lewa



Fot. 18.
Tarcza hamulcowa przednia lewa

DOKUMENTACJA FOTOGRAFICZNA



Fot. 19.
Bagażnik

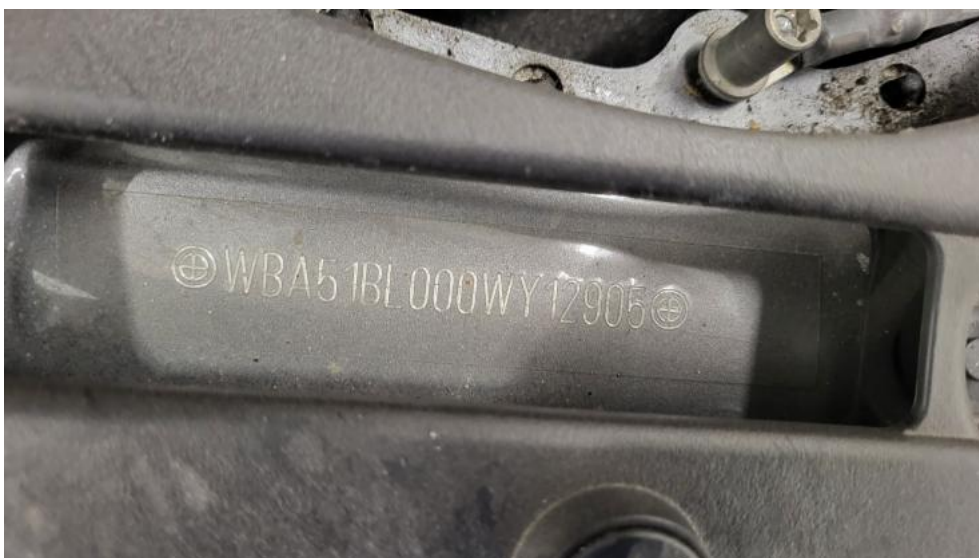


Fot. 20.
Koło zapasowe

DOKUMENTACJA FOTOGRAFICZNA



Fot. 21.
Komora silnika



Fot. 22.
Numer identyfikacyjny

DOKUMENTACJA FOTOGRAFICZNA



Fot. 23.
Tabliczka znamionowa



Fot. 24.
Zestaw wskaźników - przebieg

DOKUMENTACJA FOTOGRAFICZNA



Fot. 25.

Widok przez otwarte drzwi przednie lewe



Fot. 26.

Kierownica z lewej strony

DOKUMENTACJA FOTOGRAFICZNA



Fot. 27.
Widok przez otwarte drzwi tylne lewe



Fot. 28.
Widok z tylnej kanapy na deskę rozd.

DOKUMENTACJA FOTOGRAFICZNA



Fot. 29.
Konsola środkowa

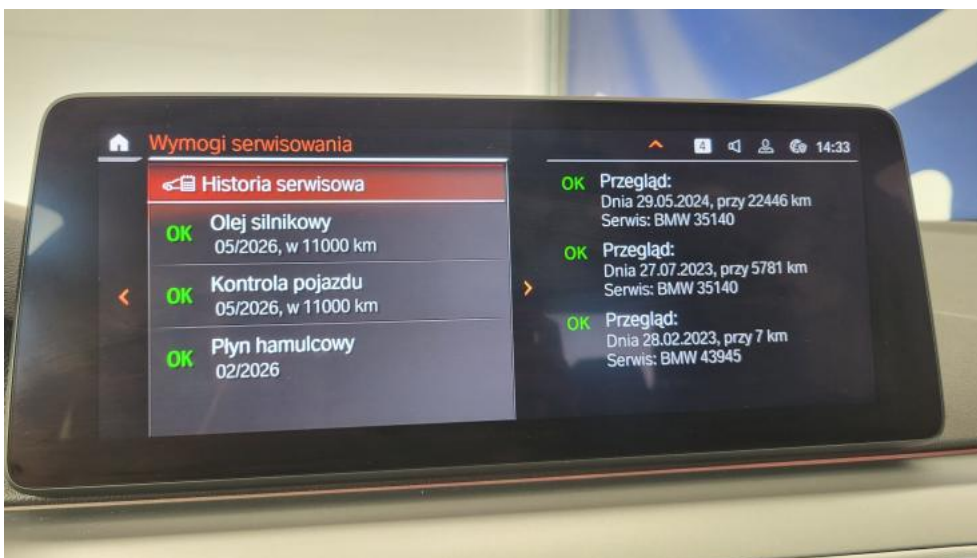


Fot. 30.
Tunel środkowy

DOKUMENTACJA FOTOGRAFICZNA



Fot. 33.
Dow. Rej. Str.2 i klucze

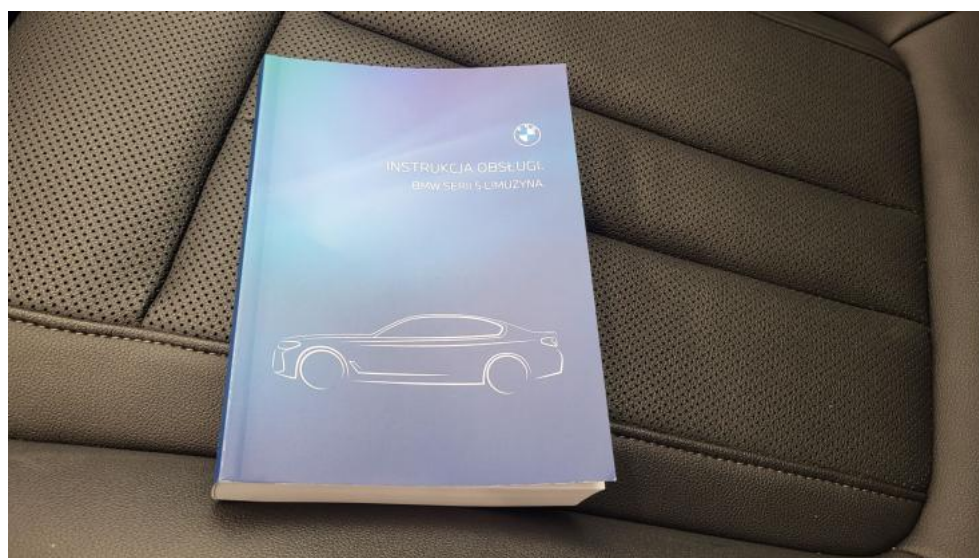


Fot. 34.
Książka serwisowa – dane

DOKUMENTACJA FOTOGRAFICZNA



Fot. 35.
Książka serwisowa – ostatni przegład



Fot. 36.
Instrukcje

DOKUMENTACJA FOTOGRAFICZNA



Fot. 37.
Zestaw naprawczy koła



Fot. 38.
Zdjęcie do protokołu

DOKUMENTACJA FOTOGRAFICZNA



Fot. 39.
Pokrywa komory silnika - Rysa/odprysk 1



Fot. 40.
Zderzak - Rysa/odprysk 1

DOKUMENTACJA FOTOGRAFICZNA



Fot. 41.
Zderzak - Rysa/odprysk 2



Fot. 42.
Drzwi przednie P - Wgniecenie/odkształcenie 1

DOKUMENTACJA FOTOGRAFICZNA



Fot. 43.
Fotel prz. praw. - Wgniecenie/odkształcenie 1



Fot. 44.
Podsufitka - Inne 1