

Nr zlecenia: 86/10/12/2024/PKO LEASING REMARKETING

z dnia: 10.12.2024

Zleceniodawca:

PKO Leasing
 wi tokrzyska 36
 00-116 Warszawa

Rzeczoznawca:

Artur Kaw cki/zatw. Pion Weryfikacyjny eRzeczoznawcy



P o g l d o w y R a p o r t S t a n u T e c h n i c z n e g o

Zadanie: Ocena stanu technicznego i okre lenie warto ci rynkowej pojazdu

DANE IDENTYFIKACYJNE POJAZDU

Dane: [D] XII-2024

Rodzaj pojazdu:	Samochód ci arowy do 3.5t	VIN:	WF0EXXTREPE34862
Marka:	FORD	Nr rejestracyjny:	FG0493R
Model pojazdu:	FT 350 2.0 TDCi DPF MR`19 E6.2 3.5t	Nr Info-Ekspert:	011-11261
Wersja:	L4H3 Trend	Rok produkcji:	2023

Wskazanie drogomierza	25056 km
Data pierwszej rejestracji	06.10.2023
Data wa no ci badania technicznego	06.10.2026
Rodzaj nadwozia	furgon z wysokim dachem 4 drzwiowy 3 osobowy
Dop. masa całk. / Ładowno	3500 kg / 1029 kg
Liczba osi / Rodzaj nap du / Skrzynia biegów	2 / tylny (4x2) / manualna
Rozstaw osi	3750 mm
Oznaczenie silnika	New EcoBlue
Jednostka nap dowa	z zapłonem samoczynnym
Pojemno / Moc silnika	1996 ccm / 96kW (131KM)
Doładowanie	Turbosp. z chłodn. powietrza
Liczba cylindrów / Układ cylindrów	4 / rz dowy
Norma spalin	E6.2
Kolor powłoki lakierowej, (rodzaj lakieru)	Biały 2-warstwowy typu uni

WYPOSA ENIE STANDARDOWE

L.p.	Nazwa elementu wyposażenia	L.p.	Nazwa elementu wyposażenia
1	Dach wysoki	21	System Start/Stop
2	Drzwi boczne prawe przesuwne	22	System wspomagania nagłego hamowania EBA
3	Drzwi tylne dwuskrzydłowe otwierane o 270	23	System wspomagania ruszania pod gór HSA

	stopni		
4	Fartuchy p/błotne tylne	24	System wyboru trybu jazdy
5	Immobilizer	25	Szyba przednia ogrzewana
6	Kierownica – Premium	26	Szyby przednie regulowane elektrycznie
7	Klimatyzacja	27	wiatła boczne obrysowe
8	Kolumna kierownicy regulowana w 2 płaszczyznach	28	wiatła do jazdy dziennej
9	Komputer pokładowy	29	wiatła mijania włączane automatycznie
10	Konsola podsufitowa	30	wiatła p/mgienne przednie
11	Ośłona chłodnicy w kolorze tworzywa	31	Tarcze kół stalowe 16"
12	Poduszka powietrzna kierowcy	32	Wskaźnik zmiany biegu
13	Przegroda przestrzeni bagażowej	33	Wspomaganie układu kierowniczego EPAS
14	Reflektory halogenowe projekcyjne	34	Wycieraczki z czujnikiem deszczu
15	System Collision Mitigation Support +funkcja automatycznego hamowania	35	Wykładzina podłogowa gumowa w kabinie
16	System kontroli obciążenia pojazdu LAC	36	Zamek centralny
17	System kontroli trakcji ESC	37	Zderzak przedni – górna część w kolorze nadwozia, dolna część w kolorze tworzywa
18	System kontroli zapobiegający wywróceniu pojazdu RSC	38	Zderzak tylny ze stopniem
19	System ostrzegania o hamowaniu awaryjnym EBW	39	Zestaw naprawczy opon
20	System poprawiający stabilność w zakrętach CC		

L.p. Nazwa pakietu / elementu pakietu wyposażenia standardowego

- 1 Czujniki parkowania - przód/tył
 - Czujniki parkowania - przód
 - Czujniki parkowania - tył
- 2 Kierownica pokryta skórą + tempomat
 - Tempomat
 - Kierownica pokryta skórą
- 3 Lusterka zewnętrzne podgrzewane i regulowane elektrycznie
 - Lusterka zewnętrzne regulowane elektrycznie
 - Lusterka zewnętrzne podgrzewane elektrycznie
- 4 Pakiet Driver Assistance Pack 9
 - Szyba przednia ogrzewana
 - wiatła p/mgienne przednie
 - Wycieraczki z czujnikiem deszczu
 - wiatła mijania włączane automatycznie
 - Tempomat
 - Czujniki parkowania - przód
 - System Collision Mitigation Support +funkcja automatycznego hamowania
 - Czujniki parkowania - tył
 - Lane Keeping Aid - system utrzymywania pasa ruchu
- 5 Pakiet siedzeń 13
 - Fotel kierowcy z regulacją odcinka lędźwiowego
 - Fotel pasażera podwójny
 - Podłokietnik fotela kierowcy
 - Fotel kierowcy regulowany w 4 kierunkach
- 6 Radioodtwarzacz MyConnection + DAB
 - Głośniki 4 szt.
 - Sterowanie radiem w kierownicy
 - Złącze "USB"
 - System Bluetooth
 - Tuner radiowy cyfrowy DAB
 - Złącze "AUX"
 - Radioodtwarzacz MP3
- 7 System ostrzegania przed niezamierzonym zejściem z pasa ruchu
 - Szyba przednia ogrzewana
 - Wycieraczki z czujnikiem deszczu
 - wiatła mijania włączane automatycznie
 - System monitorowania koncentracji kierowcy

Wy wietlacz 4" kolorowy
wiatła drogowe automatyczne

WYPOSA ENIE DODATKOWE

L.p. Nazwa elementu wyposażenia

- Klimatyzacja automatyczna z systemem multimedialnym SYNC 4 (dopłata)
 - Klimatyzacja automatyczna
 - Głośniki 4 szt.
 - Sterowanie radiem w kierownicy
 - Zestaw głośnomówiący "Bluetooth"
 - Złotce "USB"
 - Funkcja wzywania pomocy
 - System sterowania głosem
 - Radio cyfrowe DAB
 - Funkcja Android Auto / Apple CarPlay
 - Wyświetlacz wielofunkcyjny 12"
 - System multimedialny SYNC 4
- Wyświetlenie bocznych tworzyw sztucznych

OPIS ZAMONTOWANEGO W POJE DZIE OGUMIENIA

Koło	Marka, typ	Bieżnik [mm]
Przednie lewe:	CONTINENTAL 235/65 R16C 115/113R VAN CONTACT ECO TL	7,5
Przednie prawe:	CONTINENTAL 235/65 R16C 115/113R VAN CONTACT ECO TL	7,5
Tylne lewe:	CONTINENTAL 235/65 R16C 115/113R VAN CONTACT ECO TL	7,0
Tylne prawe:	CONTINENTAL 235/65 R16C 115/113R VAN CONTACT ECO TL	6,5

KOREKTY WARTO CI POJAZDU

KOREKTA ZA PIERWSZ REJESTRACJ	(+)
KOREKTA ZA WYPOSA ENIE	(+)
KOREKTA ZA PRZEBIEG	(+)
KOREKTY RÓ NE:	
Stan utrzymania i dbałość o pojazd	(-)
KOREKTY RÓ NE RAZEM	(-)
KOREKTA ZA OGUMIENIE	(+)

UWAGI RZECZOZNAWCY DOTYCZ CE WYCENY

Dokonano sprawdzenia historii pojazdu w bazie CEPIK.

Uwaga:

Rzeczoznawca dokonał oględzin pojazdu w warunkach parkingowych, co mogło ograniczyć pełną ocenę jego stanu technicznego. Dodatkowo, jeżeli jazda próbna została przeprowadzona (informacje w treści raportu), to wykonano ją w warunkach parkingowych, z niewielką prędkością, co może nie odzwierciedlać pełnych warunków eksploatacyjnych. Istnieje możliwość, że w innych okolicznościach ujawnią się dodatkowe uszkodzenia lub usterki, których nie można było wykryć podczas obecnych oględzin.

Zalecamy zatem skorzystanie z możliwości oględzin pojazdu we własnym zakresie lub w Autoryzowanej Stacji Obsługi danej marki, co pozwoli na pełniejszą weryfikację stanu technicznego pojazdu przed udziałem w aukcji.

OPIS STANU TECHNICZNEGO ZESPOŁÓW POJAZDU



NADWOZIE - Szkielet i poszycia zewn trzne

L.p.	Nazwa elementu	L / P	Rodzaj uszkodzenia	Opis	Fot. nr
1	Błotnik przedni	L	Wgnieciony z zarysowaniami powłoki lakierowej		
2	Drzwi boczne przednie	L	Zarysowania powłoki lakierowej		
3	Drzwi boczne przednie	P	Zarysowania powłoki lakierowej		
4	Drzwi boczne tylne	P	Odpryski powłoki lakierowej		
5	Błotnik tylny	P	Wgnieciony z zarysowaniami powłoki lakierowej		
6	Drzwi tyłu nadwozia		Wgniecione gł boko, zarysowania		

Na pozostałych elementach oblachowania bryły nadwozia stwierdzono równie typowe dla jego okresu eksploatacji uszkodzenia powłoki lakierowej (zarysowania, odpryski, itp.)



NADWOZIE – Opis powłoki lakierowej

L.p.	Nazwa elementu	L / P	Grubo powłoki [µm]	Opis
1	Pokrywa przednia		90-130 µm	
2	Błotnik przedni	L	90-130 µm	
3	Drzwi przednie	L	90-130 µm	
4	Poszycie boku	L	90-130 µm	
5	Błotnik tylny	L	90-130 µm	
6	Błotnik przedni	P	90-130 µm	
7	Drzwi przednie	P	90-130 µm	
8	Drzwi tylne	P	90-130 µm	
9	Błotnik tylny	P	90-130 µm	
10	Pokrywa (drzwi) tyłu nadwozia		90-130 µm	

Podane przedziały grubo ci powłoki lakierowej, dotycz punktów pomiarowych. Nie mog by traktowane jako gwarancja, e grubo powłoki lakierowej w innych punktach nie wykracza poza te przedziały. Pomiar powłoki lakierowej został wykonany urz dzeniem b d cym w posiadaniu rzeczoznawcy. Pomiar wykonany innym przyrz dem mo e si ró ni .



WYPOSA ENIE ZEWN TRZNE

L.p.	Nazwa elementu	L / P	Rodzaj uszkodzenia	Opis	Fot. nr
1	Zderzak przedni		Rozerwany		
2	Antena dachowa		Wyrwana z mocowania		



NADWOZIE – Wyposa enie wewn trzne

Wn trze pojazdu nosi typowe dla jego okresu eksploatacji zabrudzenia oraz zu ycie wszystkich elementów.

**SILNIK z osprz tem, układem paliwowym i wydechowym**

L.p.	Nazwa elementu	Rodzaj uszkodzenia	Opis	Fot. nr
1	Blok silnika	Skorodowany		

**ZAWIESZENIE I KOŁA**

L.p.	Nazwa elementu	L / P	Rodzaj uszkodzenia	Opis	Fot. nr
1	Kołpak tylny	P	P kni ty		

JAZDA KONTROLNA

- | | | |
|---|--|----------|
| 1 | Gło no pracy silnika | BEZ UWAG |
| 2 | Przyspieszenia pojazdu | BEZ UWAG |
| 3 | Praca układu kierowniczego | BEZ UWAG |
| 4 | Gło no (stuki) zawieszenia | BEZ UWAG |
| 5 | Zmiana biegów, działanie sprz gła | BEZ UWAG |
| 6 | Gło no skrzyni biegów / bloku nap dowego | BEZ UWAG |
| 7 | Skuteczno hamulca zasadniczego | BEZ UWAG |
| 8 | Skuteczno hamulca pomocniczego | BEZ UWAG |

Próba ruchowa przeprowadzona na niewielkim dystansie, na zimnym silniku, w warunkach parkingowych, z pr dko ci do 15 km/h.

DOKUMENTY I KOMPLETACJA POJAZDU

- | | | |
|---|-----------------------|--------|
| 1 | Kluczyki (ilo sztuk) | 2 szt. |
| 2 | Dowód rejestracyjny | TAK |
| 3 | Podno nik samochodowy | TAK |
| 4 | Ga nica | TAK |
| 5 | Trójk t ostrzegawczy | TAK |

POZOSTAŁE INFORMACJE

- Pochodzenie pojazdu**
Salon Polska
- Badanie poprawno ci numerów identyfikacyjnych**
Numer VIN wybity na karoserii pojazdu zgodny z DR
- Weryfikacja odczytanego stanu drogomierza**
Odczytany z licznika.

Zastrzeżenia ograniczające opinię.

Ü Zawarte w niniejszej Ocenie/Raporcie informacje (w tym dotyczące wyposażenia) służy jedynie ogólnym celom informacyjnym. Ocena/Raport nie może być zatem traktowana jako oferta w rozumieniu przepisów Kodeksu Cywilnego oraz opisu towaru ani zapewnienia w rozumieniu art. 4 Ustawy z dnia 27 lipca 2002 roku o szczególnych warunkach sprzedaży konsumenckiej.

Ü Ocena/Raport została sporządzona w celu ustalenia istnienia albo nieistnienia uszkodzeń nieakceptowalnych po zakończeniu umowy korzystania z samochodu lub innych okoliczności uzgodnionych w zleceniu. Ocena/Raport nie obejmuje typowych uszkodzeń wynikających z eksploatacji samochodu oraz jego standardowego zużycia.

Ü Jeżeli chcesz traktować ten dokument jako źródło wiedzy o samochodzie przy jego zakupie, czynisz to na własną odpowiedzialność. Rzeczoznawca Sp. j. nie ponosi odpowiedzialności za takie użycie tej Oceny/Raporu.

Ü Niniejsza wycena służy wyłącznie do oszacowania wartości rynkowej przedmiotu wyceny i nie może być wykorzystywana do żadnego innego celu, ni wymienionego powyżej. W szczególności wycena nie może stanowić podstawy do oceny cech i stanu wycenianego obiektu przy jego zakupie.

Ü Rzeczoznawca nie bierze na siebie odpowiedzialności za wady ukryte (prawne i fizyczne) oraz ewentualne skutki wynikające z dalszego użytkowania przedmiotu wyceny, a także za skutki wykorzystania samej wyceny.

Ü Powyższa wycena nie jest ekspertyzą stanu technicznego przedmiotu wyceny i za taką nie może być uznawana, w szczególności nie może być traktowana jako gwarancja sprzedaży przedmiotu wyceny za oszacowaną wartość.

Ü Wycenę przeprowadzono w oparciu o dostarczoną dokumentację oraz badanie organoleptyczne wycenianego obiektu. Nie prowadzono badań diagnostycznych oraz weryfikacji warsztatowej przedmiotu wyceny.

Ü Nie stwierdzono dodatkowych niesprawności i/lub uszkodzeń i/lub braków w zakresie możliwym do ustalenia w warunkach oględzin tj. bez dostępu do spodu pojazdu, specjalistycznego sprzętu diagnostycznego, jazdy próbnej wykonanej w warunkach drogowych z obciążeniem.

Ü Rzeczoznawca podczas oględzin poza warszatem nie jest w stanie stwierdzić wypadkowej przeszłości pojazdu. W przypadku podwyższonych wartości pomiarów powłoki lakierowej, konieczna jest ekspertyza w warunkach warsztatowych.

Ü Rok produkcji pojazdu - nie weryfikowano. Przyjeto w oparciu o dane przekazane przez Zleceniodawcę.

Ü Niniejsza wycena nie może być publikowana w całości w jakimkolwiek dokumencie bez zgody wykonawców i bez uzgodnienia z nimi formy i treści takiej publikacji. Zakaz publikacji nie dotyczy posługiwania się wyceną w umowach cywilno-prawnych zawieranych przez zleceniodawcę i dotyczących przedmiotu.

Ü Przed odbiorem pojazdu, kupujący zobowiązany jest do konfrontacji rzeczywistego stanu z informacjami zawartymi w wycenie. Odbiór przedmiotu jest równoznaczny ze zrzeczeniem się wszelkich roszczeń, co do stanu technicznego.

Ü Nie badano poprawności i/lub budowy numerów identyfikacyjnych/seryjnych obiektu oraz nie weryfikowano prawdziwości danych obiektu.

Ü Niniejsza wycena nie może być traktowana jako gwarancja sprzedaży przedmiotu wyceny za oszacowaną wartość.

Ü W przypadku ujawnienia dodatkowych informacji dotyczących przedmiotowego pojazdu, niedostępnych w czasie wykonywania niniejszej opinii, zaprezentowane stanowisko może ulec zmianie.

Ü W opinii założono, że nie wykryto żadnych faktów, które mogłyby istotnie wpływać na wartość wycenionego pojazdu, jeżeli w opisie pojazdu nie widnieje inaczej.

Ü Rzeczoznawca nie ponosi odpowiedzialności za ewentualne błędy wynikające z przedstawionych informacji otrzymanych od użytkownika/sprzedawcy/zamawiającego wycenę, jeżeli brak podstaw do kwestionowania ich zgodnie ze stanem rzeczywistym lub te ustalenie stanu rzeczywistego przez rzeczoznawcę było niemożliwe lub znacznie utrudnione.

Ü Wyposażenie standardowe wg. Info - Ekspert/Eurotax. Rzeczoznawca nie ponosi odpowiedzialności za ewentualne błędy programu. Opis stanu technicznego pojazdu jest ważny na dzień oględzin. Rzeczoznawca nie bierze odpowiedzialności za zmiany stanu pojazdu wynikające z dalszej eksploatacji lub postoju (np. uszkodzenie akumulatora, powiększenie lub powstanie ognisk korozji, uszkodzenie układu hamulcowego, itp.)

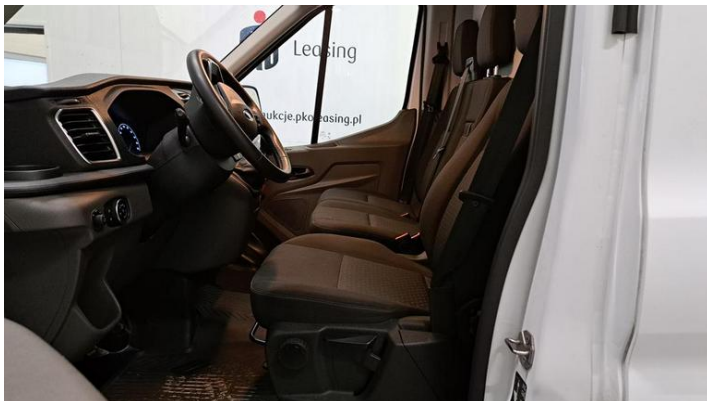
Ü Jeżeli elementy jednostki napędowej, układu przeniesienia napędu itp., są rozmontowane, rzeczoznawca nie weryfikuje kompletności poszczególnych układów. Możliwość wystąpienia braków w komplecie (np. ze względu na wykorzystanie unieruchomionego pojazdu jako „dawcy części”).

Ü Nie weryfikowano odczytanego stanu drogomierza z zapisami w urządzeniach elektronicznych pojazdu.

Dokument wystawiony elektronicznie, warty bez podpisu



Fot. nr 9



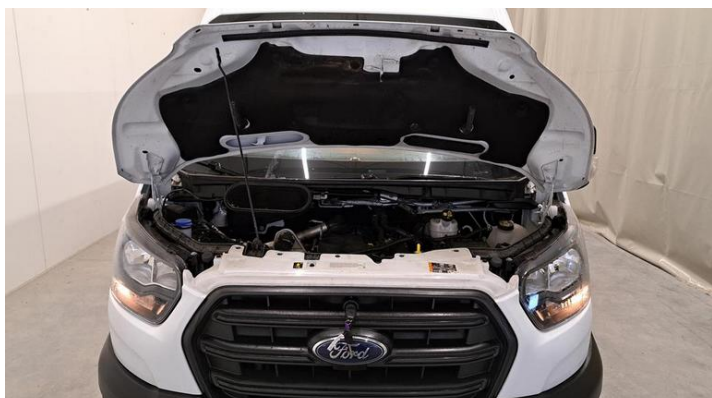
Fot. nr 10



Fot. nr 11



Fot. nr 12



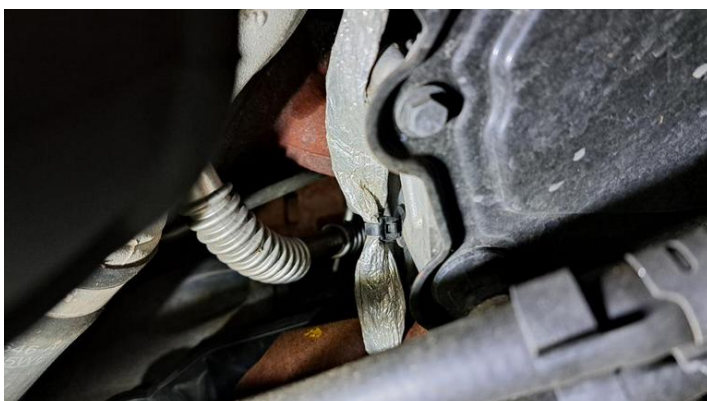
Fot. nr 13



Fot. nr 14



Fot. nr 15



Fot. nr 16



Fot. nr 17



Fot. nr 18



Fot. nr 19



Fot. nr 20



Fot. nr 21



Fot. nr 22



Fot. nr 23



Fot. nr 24



Fot. nr 25



Fot. nr 26



Fot. nr 27



Fot. nr 28



Fot. nr 29



Fot. nr 30



Fot. nr 31



Fot. nr 32



Fot. nr 33



Fot. nr 34



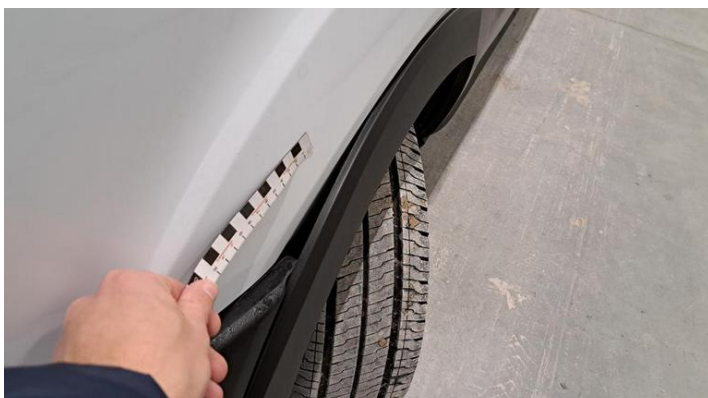
Fot. nr 35



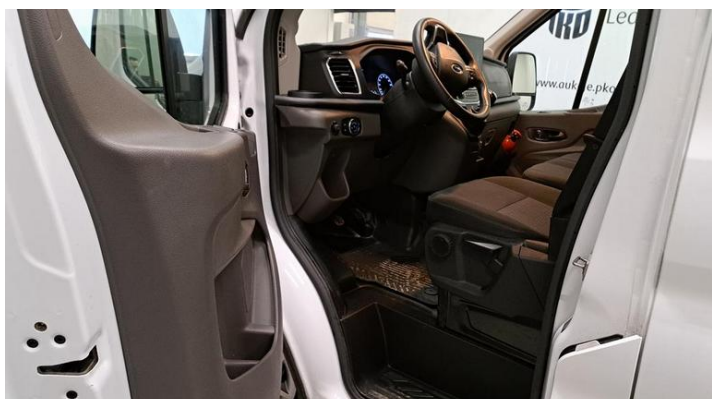
Fot. nr 36



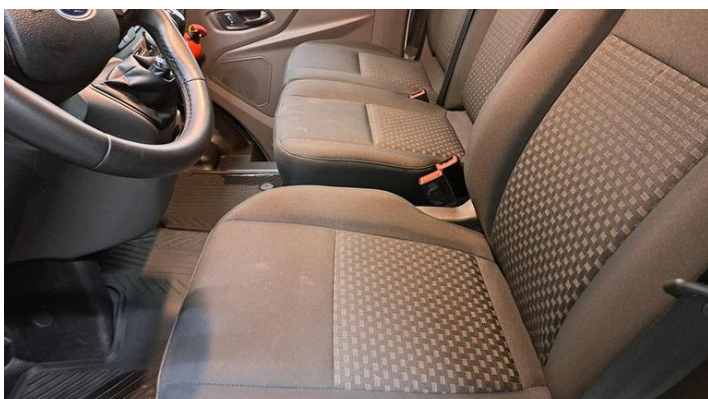
Fot. nr 37



Fot. nr 38



Fot. nr 39



Fot. nr 40



Fot. nr 41



Fot. nr 42



Fot. nr 43



Fot. nr 44



Fot. nr 45



Fot. nr 46



Fot. nr 47



Fot. nr 48



Fot. nr 49



Fot. nr 50



Fot. nr 51



Fot. nr 52



Fot. nr 53



Fot. nr 54



Fot. nr 55



Fot. nr 56

Dokument wystawiony elektronicznie, wa ny bez podpisu