

Nr zlecenia DEKRA: PKOL(W)/LODZ/21700/25/03/25
Nr zlecenia/szkody: Futura
Data zlecenia: 25-03-2025

DEKRA Polska - Centrala
02-673 Warszawa, ul. Konstruktorska 12A

Zleceniodawca:

PKO Leasing SA
Świętokrzyska 36
00-116 Warszawa

Rzeczoznawcy:

Kacper Sosnowski (NEW)
DEKRA Polska - współpraca O/Warszawa
Andrzej Sosnowski
DEKRA Polska - Centrala

UWAGA:

Ze względu na przeznaczenie dokumentu usunięto w nim wszelkie informacje dotyczące wartości pojazdu, cen wyposażenia, korekt, etc.

Dane pojazdu

| | |
|----------------------------------|--|
| Grupa obiektów (Eurotax) | samochody osobowe |
| Kod EC (Eurotax) | 0137767 |
| Producent | AUDI |
| Model | A6 [C8] 18-23 |
| Typ/wersja | A6 35 TDI mHEV Sport S tronic |
| Rodzaj nadwozia | sedan |
| Liczba drzwi/liczba miejsc | 4/5 |
| Masa własna [kg] | 1707 |
| Dopuszczalna masa całkowita [kg] | 2255 |
| Rozstaw osi 1/2 | 2924 |
| Rodzaj silnika | z zapłonem samoczynnym |
| Układ oczyszczana spalin | KSC |
| Pojemność silnika [ccm] | 1968 |
| Moc silnika [KM/kW] | 163/120 |
| Skrzynia biegów | automatyczna |
| Nr rejestracyjny | WJ1248L |
| VIN | WAUZZZF23NN052241 |
| Data 1. rejestracji | 31-08-2022 |
| Data nast. bad. techn. | 31-08-2025 |
| Rok produkcji | 2022 (rok produkcji został zweryfikowany z zewnętrzną bazą danych) |
| Stan licznika [km] | 38 607 (odczytany) |
| Kolor nadwozia/rodzaj powłoki | czarny/UNI |

Ogumienie

| Oś | Koło | Producent, typ | Rozmiar | Profil zmierzony |
|----------|-------|----------------------------|----------------|------------------|
| przednia | prawe | BRIDGESTONE, BLIZZAK LM005 | 225/55 18 102V | 4,0 mm |
| | lewe | BRIDGESTONE, BLIZZAK LM005 | 225/55 18 102V | 4,0 mm |
| tylna | prawe | BRIDGESTONE, BLIZZAK LM005 | 225/55 18 102V | 4,0 mm |
| | lewe | BRIDGESTONE, BLIZZAK LM005 | 225/55 18 102V | 4,5 mm |

Wyposażenie standardowe wg Eurotax

1. ABS
2. Alarm z zabezpieczeniem przed odholowaniem pojazdu
3. Aplikacje dekoracyjne Aluminium fragment
4. Audi Music Interface
5. Audi Pre Sense Basic - system wspomagający bezpieczeństwo kierowcy i pasażerów
6. Automatyczne odblokowanie pokrywy bagażnika
7. Brak haka holowniczego
8. Brak logo typu S
9. Brak systemu mocowania fotelika dziecięcego na fotelu pasażera z przodu (ISOFIX)
10. Brak układu zmywania reflektorów
11. Czujnik kontroli zapięcia pasów bezpieczeństwa
12. Dywaniki podłogowe przód i tył
13. Dywaniki z przodu i z tyłu
14. ESP - układ stabilizacji toru jazdy
15. Elektroniczna blokada prędkości maksymalnej
16. Elektrycznie sterowany obieg powietrza
17. Felgi aluminiowe 18" - (5-ramienne) 8J x 18"
18. Fotele przednie regulowane elektrycznie z pamięcią fotela kierowcy
19. Fotele przednie sportowe
20. Gałka dźwigni skrzyni biegów
21. Gwarancja na nowy samochód Audi 2 lata
22. Hamulce tarczowe z przodu
23. Hamulce tarczowe z tyłu
24. ISOFIX - mocowanie fotelika dziecięcego dla skrajnych siedzeń z tyłu
25. Immobilizer
26. Infotainment system (MIB3)
27. Kierownica 3 - ramienna, wielofunkcyjna, sportowa, obszyta skórą
28. Klimatyzacja automatyczna - 2 strefowa
29. Komputer pokładowy 7 z kolorowym wyświetlaczem
30. Lampy : Światła do jazdy dziennej
31. Listwy ozdobne wokół szyb w kolorze srebrnym
32. Listwy progowe - aluminiowe
33. Lusterka boczne w kolorze nadwozia
34. Lusterka zewnętrzne regulowane i składane elektrycznie
35. Lusterko wewnętrzne z automatyczną funkcją przeciwślepieniową
36. Napęd quattro
37. Oznaczenie modelu i typu silnika
38. Oświetlenie wnętrza Ambiente
39. Panel obsługi z przyciskami z matowej czerni
40. Podparcie odcinka lędźwiowego dla foteli przednich 4-zakresowe
41. Podsufitka tkaninowa
42. Poduszki powietrzne boczne z przodu i z tyłu oraz kurtyny powietrzne
43. Poduszki powietrzne chroniące głowy pasażerów z przodu i z tyłu
44. Poduszki powietrzne z dezaktywacją poduszki powietrznej pasażera
45. Podłokietnik przedni komfortowy
46. Quattro ultra
47. Reflektory przednie w technologii LED
48. Regulacja kolumny kierowniczej w układzie poziomym i pionowym
49. Siedzenie tylne 3-miejscowe, oparcie nieskładane
50. Standardowy zestaw pedałów obsługi
51. System MMI Navigation
52. System Start/Stop
53. System nagłośnienia - 8 głośników
54. Szyby termoizolacyjne
55. Tablica wskaźników z prędkościomierzem
56. Tapicerka tkaninowa Rhythmus
57. Tempomat z regulacją prędkości i limitem prędkości
58. Trójkąt ostrzegawczy i apteczka
59. Układ wydechowy
60. Wariant dla niepalących
61. Wskaźnik kontroli ciśnienia w oponach
62. Wspomaganie układu kierowniczego, elektromechaniczne
63. Zagłówki przednie
64. Zamek centralny sterowany falami radiowymi
65. Zawieszenie dynamiczne
66. Zderzaki wzmocnione
67. Zestaw naprawczy - tire mobility set
68. Zestaw narzędzi
69. Złącze Bluetooth
70. Światła tylne w technice LED

Wyposażenie dealerskie (wybrane elementy)

1. Koło zapasowe dojazdowe
 2. Lakier Uni : Czarny Brilliant
 3. Pakiet promocyjny Business
- Audi Parking System plus przód/tył z wizualizacją otoczenia - czujniki parkowania

- Kamera cofania
4. Pakiet promocyjny Comfort -
Klimatyzacja automatyczna - 4 strefowa
Tapicerka częściowo skórzana - łączenie mikrofibry Dinamica ze skórą
Audi Phone Box
Pakiet oświetlenia Ambiente
Wspomaganie domykania drzwi, elektryczne
Kluczyk komfortowy advanced key z funkcją odryglowania zamka bagażnika za pomocą gestów
Kanapa tylna z dzielonym i składanym oparciem (homologacja 5-osobowa)
5. Pakiet promocyjny Exterieur -
Pakiet stylistyczny S line Exterieur
Felgi aluminiowe 19" - (10-ramienne równoległe) 8,5J x 19"
6. Pakiet promocyjny Technology -
Audi Smartphone Interface
Wyświetlacz Head-Up
Audi Virtual Cockpit Plus
Audi Parking System plus przód/tył z wizualizacją otoczenia - czujniki parkowania
Audi Side Assist
System nagłośnienia Audi sound system

Wartość bazowa pojazdu

Wartość bazowa pojazdu wg Eurotax (netto) -

Korekty

Pierwsza rejestracja

Wyposażenie

Ogumienie

Inne

Braki, uszkodzenia stan -

Powyższą wartość określono w oparciu o notowania cen samochodów używanych na rynku polskim Eurotax (baza danych nr 03-2025 POL) z uwzględnieniem parametrów technicznych i rynkowych mających wpływ na wartość pojazdu.

Dla pojazdów zarejestrowanych w Polsce powyższa wartość została określona na dzień sporządzenia wyceny.

Jeżeli pojazd nie jest zarejestrowany w kraju - podana wartość jest wartością hipotetyczną przy założeniu uiszczenia wszelkich opłat i podatków należnych przy wprowadzeniu pojazdu na polski obszar celny.

Wydruk podstawowy bez informacji o wartości pojazdu - ze względu na przeznaczenie dokumentu usunięto w nim wszelkie informacje dotyczące wartości pojazdu, cen wyposażenia, korekt, etc.

Data: 26-03-2025

Rzecznawca DEKRA:
Kacper Sosnowski (NEW)
Andrzej Sosnowski**Dokument wystawiony elektronicznie ważny bez podpisu.**

Pomiar grubości powłoki lakierowej poj.



| Nr punktu kontroli | Kontrolowany element | Zmierzony przedział grubości powłoki lakierowej [µm] |
|--------------------|-----------------------|--|
| 1 | Pokrywa przednia | do 150 |
| 2 | Błotnik przedni lewy | do 150 |
| 3 | Słupki przedni lewy | do 150 |
| 4 | Drzwi przednie lewe | do 150 |
| 5 | Dach | do 150 |
| 6 | Słupki środkowy lewy | do 150 |
| 7 | Próg lewy | do 150 |
| 8 | Drzwi tylne lewe | do 150 |
| 9 | Błotnik tylny lewy | do 150 |
| 10 | Pokrywa/klapa | do 150 |
| 11 | Błotnik tylny prawy | do 150 |
| 12 | Drzwi tylne prawe | do 150 |
| 13 | Słupki środkowy prawy | do 150 |
| 14 | Próg prawy | do 150 |
| 15 | Drzwi przednie prawe | do 150 |
| 16 | Słupki przedni prawy | do 150 |
| 17 | Błotnik przedni prawy | do 150 |

Opis stanu technicznego

Szczegółowy opis stanu technicznego zawarto w Opisie stanu technicznego załączonym do niniejszej ekspertyzy.

Uwagi ogólne - dot. wyceny

Dokumenty pojazdu

Podczas oględzin przedstawiono dowód rej. poj. oraz wykonano jego fot. cyfrowe, które załączono do ekspertyzy.

Podczas oględzin przedstawiono do wglądu książkę serwisową, a jej nr podano poniżej:
elektroniczna

Informacja dotycząca pochodzenia pojazdu

Brak wiarygodnych danych.

Zabezpieczenia przeciwkradzieżowe - immobiliser:

- w wyniku przeprowadzonych oględzin pojazdu nie stwierdzono niesprawności immobilisera w zakresie możliwym do ustalenia podczas oględzin pojazdu w warunkach pozawarsztatowych.

Zabezpieczenia przeciwkradzieżowe - inne:

- nie stwierdzono.

Dodatkowe uwagi dotyczące sam. osobowego:

Nie dotyczy.

Jazda próbna

Przeprowadzono próbę ruchową pojazdu.

Jazda próbna w pełnym zakresie niemożliwa. Poniżej podano komentarz:
ograniczenia placowe

Badanie poprawności i/lub budowy numerów identyfikacyjnych/seryjnych obiektu:

Nie badano.

Weryfikacja prawdziwości danych obiektu, w tym roku produkcji i innych.

Nie przeprowadzono - przyjęto wg okazanych dokumentów i wskazanych źródeł.

- Nie weryfikowano odczytanego stanu drogomierza z zapisami w urządzeniach elektronicznych pojazdu.

- Niniejsza ekspertyza służy wyłącznie do oszacowania wartości rynkowej przedmiotu wyceny i nie może być wykorzystywana do żadnego innego celu, niż wymieniony powyżej. Wycena nie może stanowić podstawy do oceny cech i stanu wycenianego obiektu przy jego zakupie.

- Rzeczoznawca nie bierze na siebie odpowiedzialności za wady ukryte (prawne i fizyczne) oraz ewentualne skutki wynikające z dalszego użytkowania przedmiotu wyceny, a także za skutki wykorzystania samej wyceny.

- Powyższa wycena nie jest szczegółową ekspertyzą stanu technicznego przedmiotu wyceny i za taką nie może być uznawana, w szczególności nie może być traktowana jako gwarancja sprzedaży przedmiotu wyceny za oszacowaną wartość.

- Niniejsza wycena nie może być publikowana w całości w jakimkolwiek dokumencie bez zgody wykonawców i bez uzgodnienia z nimi formy i treści takiej publikacji.

- Wycenę przeprowadzono w oparciu o dostarczoną dokumentację oraz badanie organoleptyczne wycenianego obiektu. Nie prowadzono badań diagnostycznych oraz weryfikacji warsztatowej przedmiotu wyceny.

- Niniejsza wycena została sporządzona na podstawie oględzin wycenianego przedmiotu w warunkach występujących w miejscu jego udostępnienia.

Uwagi do zlecenia - dot. wyceny

Kluczyki

TAK

1

Uwagi Rzecznawcy - dot. wyceny

Rysy na samochodzie. Odpryski na szybie czołowej.

Rzecznawca dokonał oględzin pojazdu w warunkach parkingowych, co mogło ograniczyć pełną ocenę jego stanu technicznego. Dodatkowo, jeżeli jazda próbna została przeprowadzona (informacje w treści raportu), to wykonano ją w warunkach parkingowych, z niewielką prędkością, co może nie odzwierciedlać pełnych warunków eksploatacyjnych. Istnieje możliwość, że w innych okolicznościach ujawnią się dodatkowe uszkodzenia lub usterki, których nie można było wykryć podczas obecnych oględzin. Zalecamy zatem skorzystanie z możliwości oględzin pojazdu we własnym zakresie lub w Autoryzowanej Stacji Obsługi danej marki, co pozwoli na pełniejszą weryfikację stanu technicznego pojazdu przed udziałem w aukcji.”

Zastrzeżenia ograniczające - dot. wyceny

Nie weryfikowano szczegółowo stanu układu napędowego, zawieszenia, kierowniczego, hamulcowego oraz wydechowego. Ocena została wykonana bez użycia podnośnika i specjalistycznego sprzętu diagnostycznego, nie dokonywano demontażu osłon i innych elementów. Ocena określa ogólny stan pojazdu na dzień oględzin w miejscu jego udostępnienia, nie może być zatem traktowana jako kompleksowa ocena stanu technicznego. Specyfikacja wg. programu operacyjnego w zakresie wyposażenia standardowego i dodatkowego nie gwarantuje zgodności ze stanem faktycznym w zakresie możliwym do ustalenia przez rzeczoznawcę podczas oględzin pojazdu.

Pomiar grubości powłoki lakierowej wykonano w miejscach możliwych do ich wykonania pomiary nie gwarantują oryginalności poszczególnych elementów poddanych ocenie.

- W Ocenie/Raporcie uwzględniono niesprawności, uszkodzenia, braki itp., które były możliwe do stwierdzenia organoleptycznego, w warunkach oględzin (z uwzględnieniem: stanu czystości pojazdu, warunków atmosferycznych, oświetlenia itd.) oraz bez weryfikacji serwisowej, bez dostępu do spodu pojazdu, bez specjalistycznego sprzętu diagnostycznego (w tym bez diagnostyki komputerowej), bez jazdy próbnej wykonanej w warunkach drogowych z obciążeniem.
- W ramach Oceny/Raportu nie weryfikowano odczytanego stanu drogomierza z zapisami w urządzeniach elektronicznych pojazdu.
- Rzecznawca nie bierze na siebie odpowiedzialności za wady ukryte (prawne i fizyczne) oraz ewentualne skutki wynikające z dalszego użytkowania przedmiotu oceny, a także za skutki wykorzystania samej oceny.
- Podane przedziały grubości powłoki lakierowej, dotyczą punktów pomiarowych. Nie mogą być traktowane jako gwarancja, że grubość powłoki lakierowej w innych punktach nie wykracza poza te przedziały.

- Zawarte w niniejszej Ocenie/Raporcie informacje (w tym dotyczące wyposażenia) służą jedynie ogólnym celom informacyjnym. Ocena/Raport nie może być zatem traktowana jako oferta w rozumieniu przepisów Kodeksu Cywilnego oraz opisu towaru ani zapewnienia w rozumieniu art. 4 Ustawy z dnia 27 lipca 2002 roku o szczególnych warunkach sprzedaży konsumenckiej.
- Niniejsza Ocena/Raport nie jest szczegółową oceną stanu technicznego.

Ocenę/Raport wykonano w kierunku ujawnienia uszkodzeń nieakceptowanych z punktu widzenia właściwego przewodnika zwrotu pojazdu lub innych ustaleń ze Zleceniodawcą. Tym samym Ocena/Raport może nie ujmować typowych zużyć i uszkodzeń eksploatacyjnych.

DOKUMENTACJA FOTOGRAFICZNA



Fot. 1.
Przekątna przednia lewa



Fot. 2.
Przód

DOKUMENTACJA FOTOGRAFICZNA



Fot. 3.
Przekątna przednia prawa



Fot. 4.
Bok prawy z przodu

DOKUMENTACJA FOTOGRAFICZNA



Fot. 5.
Bok prawy z tyłu



Fot. 6.
Przekątna tylna prawa

DOKUMENTACJA FOTOGRAFICZNA



Fot. 7.
Tyl



Fot. 8.
Przekątna tylna lewa

DOKUMENTACJA FOTOGRAFICZNA



Fot. 9.
Bok lewy z tyłu



Fot. 10.
Bok lewy z przodu

DOKUMENTACJA FOTOGRAFICZNA



Fot. 11.
Próg lewy (widok od przodu)



Fot. 12.
Próg prawy (widok od przodu)

DOKUMENTACJA FOTOGRAFICZNA



Fot. 13.
Spód pojazdu przód



Fot. 14.
Spód pojazdu tył

DOKUMENTACJA FOTOGRAFICZNA



Fot. 15.
Tarcza hamulcowa przednia prawa



Fot. 16.
Tarcza hamulcowa tylna prawa

DOKUMENTACJA FOTOGRAFICZNA



Fot. 17.
Tarcza hamulcowa tylna lewa



Fot. 18.
Tarcza hamulcowa przednia lewa

DOKUMENTACJA FOTOGRAFICZNA



Fot. 19.
Bagażnik

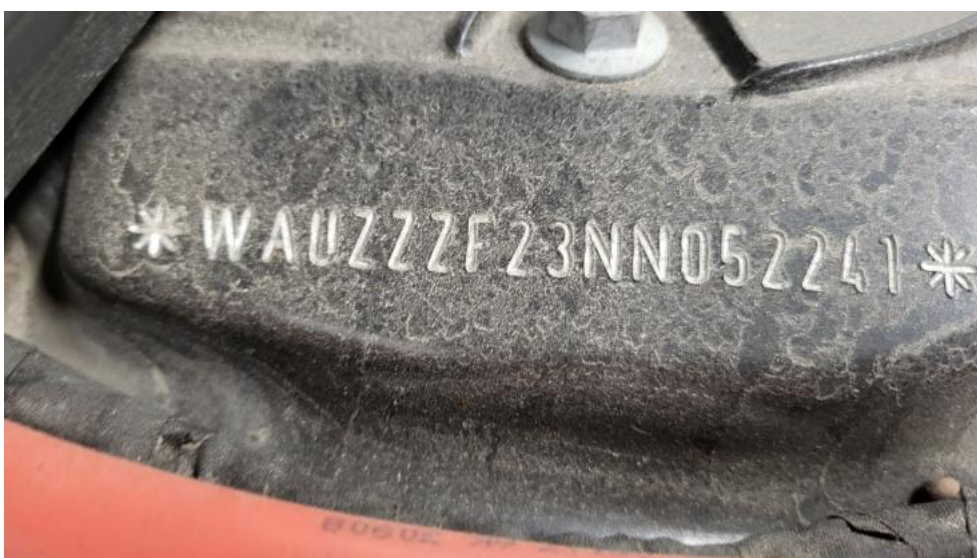


Fot. 20.
Koło zapasowe

DOKUMENTACJA FOTOGRAFICZNA

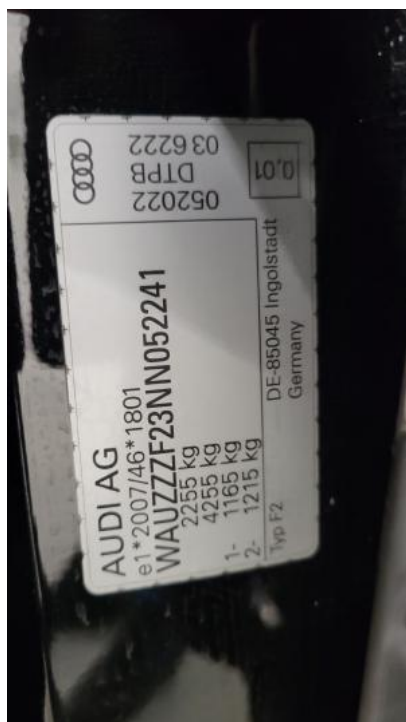


Fot. 21.
Komora silnika



Fot. 22.
Numer identyfikacyjny

DOKUMENTACJA FOTOGRAFICZNA



Fot. 23.
Tabliczka znamionowa



Fot. 24.
Zestaw wskaźników - przebieg

DOKUMENTACJA FOTOGRAFICZNA



Fot. 25.
Widok przez otwarte drzwi przednie lewe



Fot. 26.
Kierownica z lewej strony

DOKUMENTACJA FOTOGRAFICZNA



Fot. 27.
Widok przez otwarte drzwi tylne lewe

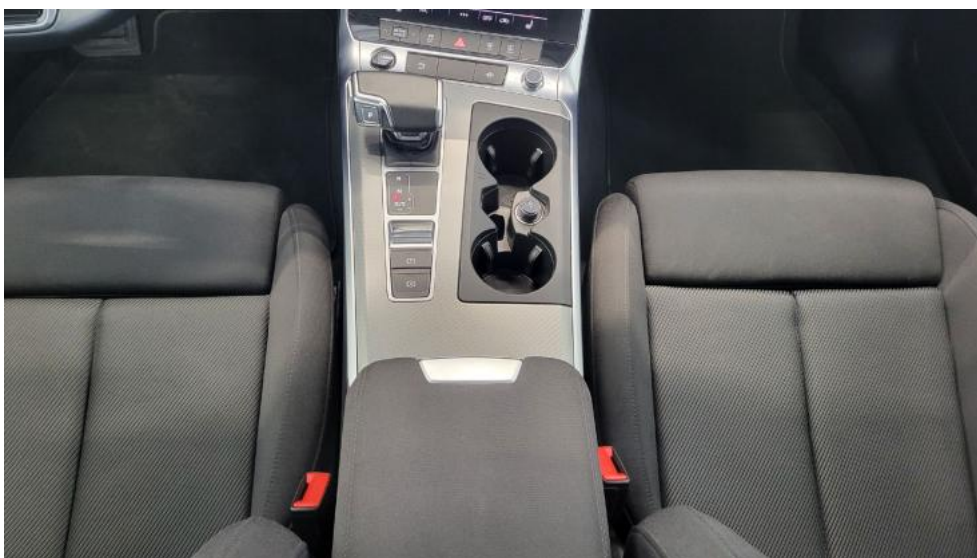


Fot. 28.
Widok z tylnej kanapy na deskę rozdz.

DOKUMENTACJA FOTOGRAFICZNA



Fot. 29.
Konsola środkowa



Fot. 30.
Tunel środkowy

DOKUMENTACJA FOTOGRAFICZNA



Fot. 33.
Dow. Rej. Str.2 i klucze

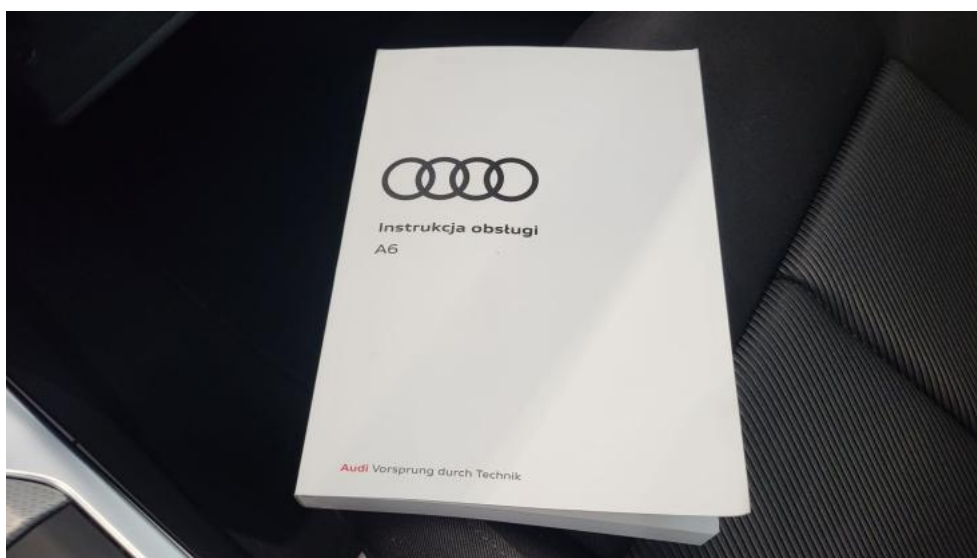


Fot. 34.
Książka serwisowa – dane

DOKUMENTACJA FOTOGRAFICZNA



Fot. 35.
Książka serwisowa – ostatni przegląd



Fot. 36.
Instrukcje

DOKUMENTACJA FOTOGRAFICZNA



Fot. 37.
Zdjęcie do protokołu



Fot. 38.
Pokrywa komory silnika - Rysa/odprysk 1

DOKUMENTACJA FOTOGRAFICZNA



Fot. 39.
Uszczelka/listwa szyby czołowej - Rysa/odprysk 1



Fot. 40.
Wykładzina pokrywy komory silnika - Pęknięcie/rozerwanie 1

DOKUMENTACJA FOTOGRAFICZNA



Fot. 41.
Zderzak - Rysa/odprysk 1



Fot. 42.
Zderzak - Rysa/odprysk 2

DOKUMENTACJA FOTOGRAFICZNA



Fot. 43.
Zderzak - Wgniecenie/odkształcenie 1



Fot. 44.
Drzwi przednie P - Rysa/odprysk 1

DOKUMENTACJA FOTOGRAFICZNA



Fot. 45.
Drzwi tylne P - Rysa/odprysk 1



Fot. 46.
Drzwi tylne P - Wgniecenie/odkształcenie 1

DOKUMENTACJA FOTOGRAFICZNA



Fot. 47.
Błotnik tylny P / Ściana boczna P - Rysa/odprysk 1



Fot. 48.
Błotnik tylny P / Ściana boczna P - Wgniecenie/odkształcenie 1

DOKUMENTACJA FOTOGRAFICZNA

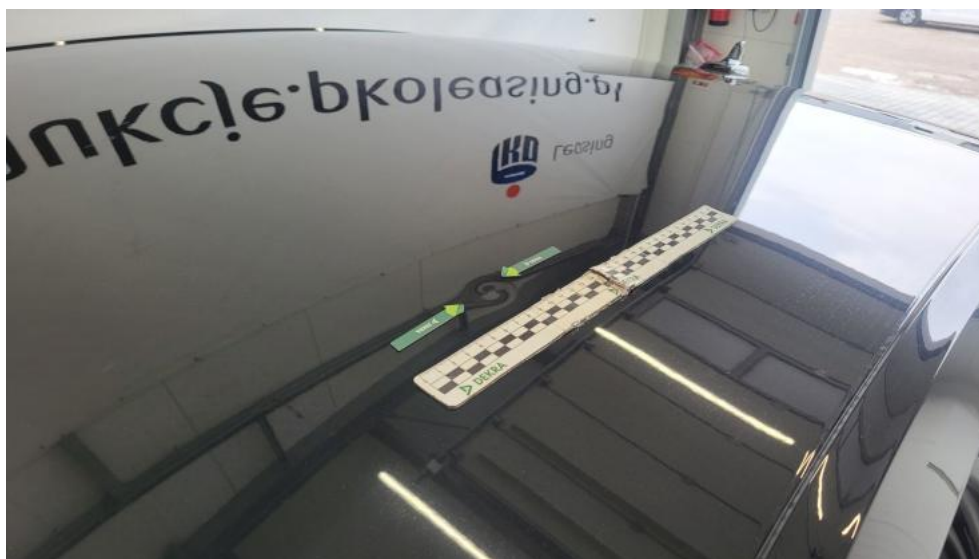


Fot. 49.
Zderzak tylny - Rysa/odprysk 1



Fot. 50.
Zderzak tylny - Rysa/odprysk 2

DOKUMENTACJA FOTOGRAFICZNA



Fot. 51.
Dach - Wgniecenie/odkształcenie 1



Fot. 52.
Felga aluminiowa tylna L - Rysa/odprysk 1

DOKUMENTACJA FOTOGRAFICZNA

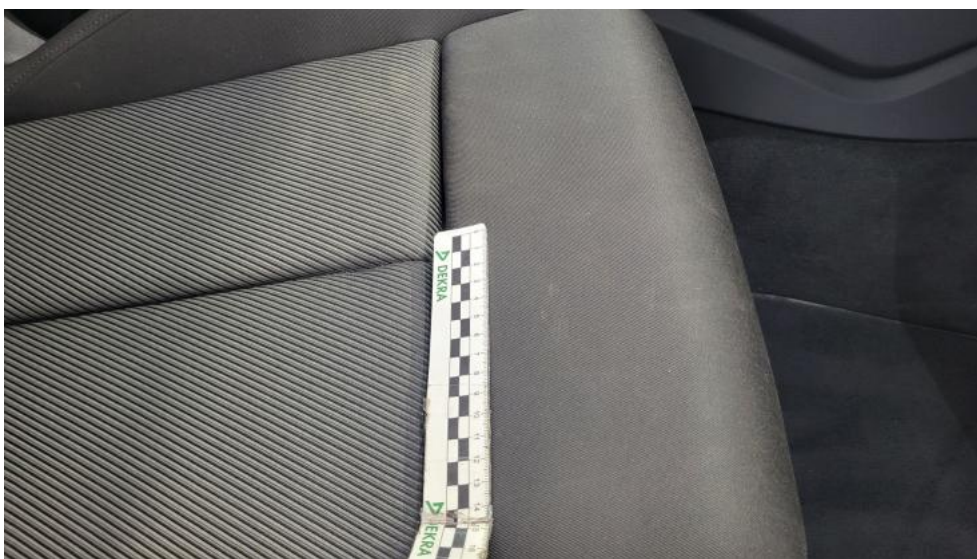


Fot. 53.
Drzwi przed L - Rysa/odprysk 1



Fot. 54.
Drzwi tylne L - Rysa/odprysk 1

DOKUMENTACJA FOTOGRAFICZNA



Fot. 55.
Fotel prz. praw. - Inne 1



Fot. 56.
Podsufitka - Inne 1