

DEKRA's commission No. : PKOL(W)/LODZ/19291/25/03/17  
commission/ damage No. : FUTURA  
Date of commission: 17-03-2025

**DEKRA Poland - Headquarters**  
02-673 Warszawa, ul. Konstruktorska 12A

**Client :**

PKO Leasing SA  
Świętokrzyska 36  
00-116 Warszawa

**Expert:**

**Kacper Sosnowski (NEW)**  
DEKRA Polska - współpraca O/Warszawa  
**Andrzej Sosnowski**  
DEKRA Polska - Centrala

## NOTE:

Due to the use of the document it was removed from it any information relating to the value of the vehicle, the price of equipment, adjustments, etc..

**Vehicle data**

Group of objects (Eurotax)	cars
EC code (Eurotax)	0138282
Manufacturer	VOLKSWAGEN
Model	Passat [B8] 19-22
Type / version	Passat 2.0 TSI 4Mot. Elegance DSG
Body type	sedan
Number of doors / seats	4/5
Curb weight [kg]	1669
Gross vehicle weight [kg]	2200
Wheelbase 1/2	2786
Engine type	spark ignition
Pollution reduction system	GPF
Engine capacity [ccm]	1984
Engine Power [hp/kW]	272/200
Gearbox	automatic
Registration /record No.	WD8886N
VIN / serial number	WVWZZZ3CZME012421
Date of first registration	13-10-2020
Date of next. tech. test	13-10-2025
Year of manufacture	2020 (year has been verified with the manufacturer's base)
Readout [km]	194 521 (read)
Body color / type of coating	black/double-layered, metallized

Tyres

axle	Wheel	Manufacturer, type	Size	Measured profile
Front	right	BRIDGESTONE, TURANZA 6 ENLITEN	235/45 18 98Y	4,5 mm
	left	BRIDGESTONE, TURANZA 6 ENLITEN	235/45 18 98Y	4,5 mm
back	right	BRIDGESTONE, TURANZA 6 ENLITEN	235/45 18 98Y	5,0 mm
	left	BRIDGESTONE, TURANZA 6 ENLITEN	235/45 18 98Y	5,0 mm

Standard equipment by Eurotax

- |  |  |
|--|--|
| 1. Active Emergency Brake Assist, Adaptive Cruise Control, Brake Assist  | 39. Keyless go   |
| 2. Alcantara upholstery, Leather upholstery  | 40. LED Daytime running lights, LED front dim light  |
| 3. Antilock-Brake-System (ABS), Brake Assist, ESP (Electronical Stabilizing Program), Other, Traction control              | 41. LED rear lights  |
| 4. Armrest (s) front, Storage facilities in general  | 42. Lane control assistant   |
| 5. Automatic climate control   | 43. Leather gearshifter/switch, Leather steering wheel, Multi functional steering wheel, Steering wheel with gear-switches |
| 6. Automatic dimlight activation, Follow me home   | 44. Light alloy wheels from 17", Wheel bolt locks  |
| 7. Bluetooth interface, Bord entertainment: other accessories, mp3 Player, Radio, Soundsystem, Touchscreen monitor, USB in | 45. Limited slip differential in general   |
| 8. Body-coloured bumpers, Exterior design: other   | 46. Lumbar adjust driver electric  |
| 9. Brake Assist  | 47. Metal finish   |
| 10. Child seat fixation  | 48. Mobile phone   |
| 11. Colored glass  | 49. On board computer  |
| 12. Colored glass  | 50. Other  |
| 13. Comfort driver seat, Comfort passenger seat  | 51. Other  |
| 14. Cornering Headlights, Fog lamps  | 52. Other  |
| 15. DAB radio  | 53. Other  |
| 16. Door lights  | 54. Other  |
| 17. Door mirror(s) electrically adjustable in general, Door mirrors heated   | 55. Other  |
| 18. Door mirrors autodimming   | 56. Other  |
| 19. Door mirrors autodimming, Door mirrors electrically foldable, Mirror: others   | 57. Other, Storage facilities in general   |
| 20. Driver airbag, Head airbags front, Passenger airbag, Side airbag driver, Side airbag driver and passenger              | 58. Park Distance Control front, Park Distance Control rear  |
| 21. Driver knee airbag   | 59. Power windows front  |
| 22. Driver seat height adjustable, Passenger seat height adjustable  | 60. Pre-Crash System   |
| 23. Electronic controlled suspension   | 61. Rain sensor  |
| 24. Exterior design: other   | 62. Rear seat-backs foldable in two separate parts   |
| 25. Exterior design: other   | 63. Rear-view mirror autodimming   |
| 26. Exterior design: other   | 64. Remote controlled central locking  |
| 27. Exterior lighting: other   | 65. Selectable driveline characteristics   |
| 28. Extra power outlet   | 66. Servotronic  |
| 29. Extra power outlet   | 67. Side indicators  |
| 30. Floor mat  | 68. Sport suspension   |
| 31. Head airbags front, Head airbags rear  | 69. Start/Stop system  |
| 32. Heated seat driver, Heated seat passenger  | 70. Steering wheel manually adjustable   |
| 33. Interior decoration: other   | 71. Storage facilities in general  |
| 34. Interior lights: other accessories   | 72. Tyre pressure control (RDC)  |
| 35. Interior lights: other accessories   | 73. Uni-Lackierung   |
| 36. Interior lights: other accessories, Other  | 74. Vehicle immobilizer  |
| 37. Interior: other  | 75. Windscreen wash-nozzle heated  |
| 38. Interior: other  |  |

Dealer's equipment (selected items)

1. Alarm, Electric tailgate, Internet access, Keyless go, Navigation system, On board monitor, Traffic sign recognition ..... -  
 Alarm z niezależnym zasilaniem, f. dozoru wnętrza i czujnikiem przechyłu  
 System Easy open / Easy close, bezdotykowe sterowanie bagażnikiem, bezkluczykowy dostęp do samochodu  
 System nawigacji Discover Media (8,0 cali)FM/MP3/WMA/Mapy Europy/Sign Assist/WeConnect/WeConnectPlus

2. Automated High-beam assist, Automatic headlight elevation control, Blind spot warning, Cornering Headlights, Fog lamps, Heat reflecting windows, LED front dim light, LED rear lights, Mobile phone preparation, On board monitor, Park Assistant, Pedestrian Emergency Brake Assist, Windscreen heating, Wireless device charging .....	-
Szyba przednia odbijająca promienie słoneczne, podgrzewana	
Active Info Display - aktywny wyświetlacz wielofunkcyjny na tablicy zegarów	
Instalacja telefoniczna Comfort z funkcją ładowania indukcyjnego, wzmacnienie sygnału LTE	
IQ. Light LED Matrix	
Pakiet Travel Assist High	
3. Door mirror with memory, Door mirrors autodimming, Driver seat electrically adjustable, Front seat with massage, Memory seat, Passenger seat electrically adjustable, Ventilated front seat .....	-
Fotel kierowcy - regulowany elektrycznie w 12 kierunkach	
Fotel pasażera - regulowany elektrycznie w 12 kierunkach	
Fotele przednie - klimatyzowane	
Fotel kierowcy z pamięcią ustawień	
Fotel kierowcy z funkcją masażu	
Lusterka boczne z funkcją pamięci	
Fotel kierowcy z funkcją komfortowego wsiadania i wysiadania	
4. Full size spare wheel .....	-
5. Leather steering wheel, Multi functional steering wheel, Steering wheel heated, Steering wheel with gear-switches .....	-
6. Leather upholstery .....	-
7. Light Alloy wheels 18", Wheel bolt locks .....	-
8. Metallic paint, Pearl effect paint .....	-
9. Tinted rear windows .....	-
10. Towbar removable .....	-
11. Tyre pressure control (RDC) .....	-

### Base value of the vehicle

Base value of the vehicle by Eurotax (net) .....	-
--	---

### Corrections

First registration

Mileage

Equipment

Tyres

Other

Uszkodzenia, stan .....	-
-------------------------	---

Above figure was estimated on the basis of price quotations of used cars on the Polish market Eurotax (database number 03-2025 POL) with regard to technical and market parameters affecting the value of the vehicle.

Basic print without information about the vehicle's value - duey to use of the document any information relating to the value of the vehicle, the price of equipment, adjustments, etc.. were removed

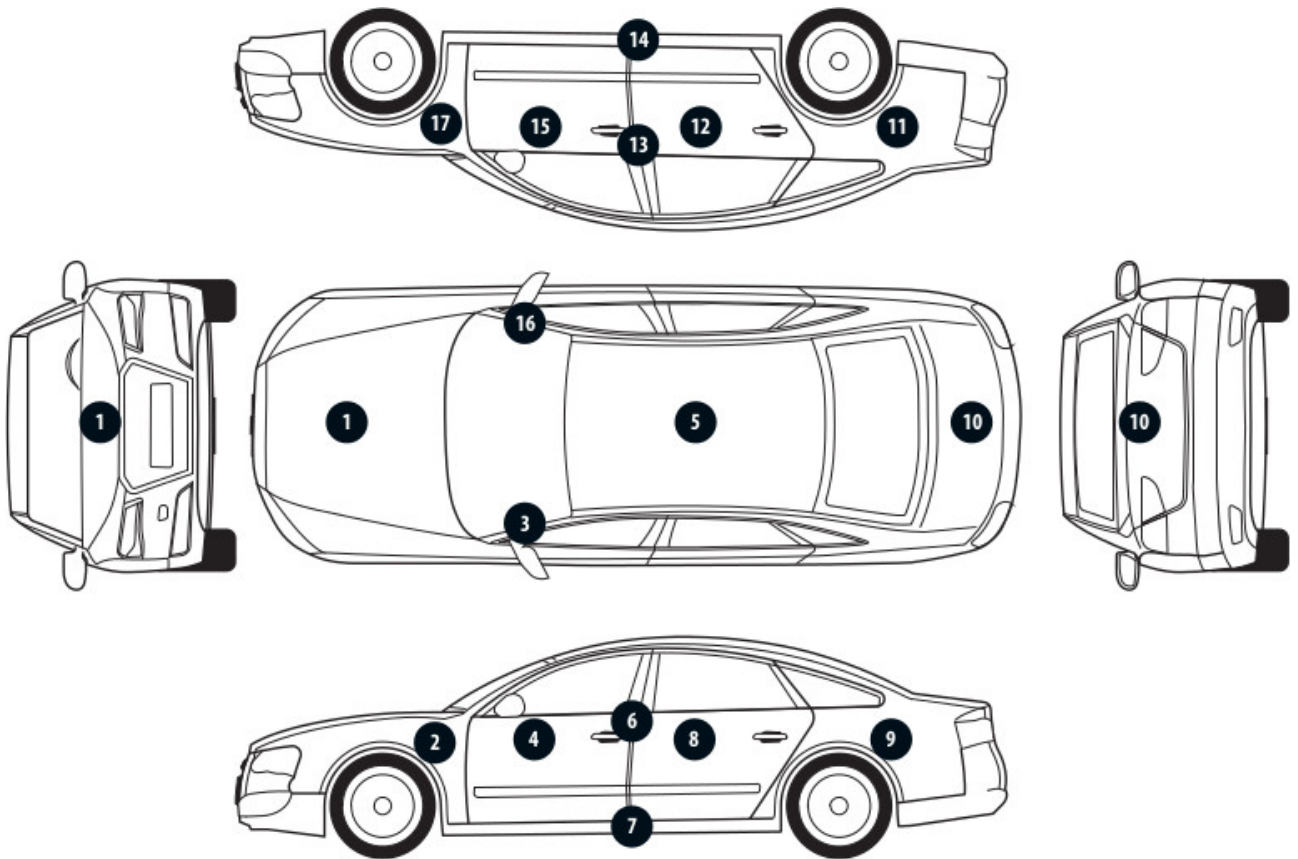
---

Date: 25-03-2025

DEKRA's expert:  
Kacper Sosnowski (NEW)  
Andrzej Sosnowski

**Document issued electronically valid without signature.**

Measurement of thickness of the vehicle lacquer coating



No. of controlled item	Controlled item	Measured range of thickness of the lacquer coat [ $\mu\text{m}$ ]
1	Front cover	to 150
2	Front left fender	to 150
3	Left front pillar	to 150
4	Front left door	to 150
5	Roof	to 150
6	Left middle pillar	to 150
7	Right side sill	to 150
8	Left rear door	to 150
9	Rear left fender	to 150
10	Cover/lid	to 150
11	Right rear fender	to 150
12	Right rear door	to 150
13	Right middle pillar	to 150
14	Right side sill	to 150
15	Front right door	to 150
16	Right front pillar	to 150
17	Front right fender	to 150

Description of the technical condition

A detailed description of the technical condition contains in Description of the technical condition attached to following expertise.

General comments - regarding valuation**Vehicle documents**

During the inspection the registration proof of the vehicle was presented and its photo was taken and enclosed to the expertise.

During the inspection the service book was presented and its number is given below:  
elektroniczna

**Information concerning the origin of the vehicle**

Lack of reliable data.

**Anti-theft protection - immobilizer**

- as a result of the inspection of the vehicle found no malfunctions of the immobilizer in the extent possible to determine during the inspection of the vehicle in the non- workshop conditions.

**Anti-theft protection - other:**

not found

**Additional comments on the car:**

Not applicable.

**Test drive**

Test drive of the vehicle was conducted. Test drive in the full extent is not possible. Comment below:  
ograniczenia placowe

**Checking of the correctness and / or construction of identification / serial numbers of the object:**

Not tested

**Verification of the accuracy of the object data, including year of production, and other.**

Not conducted - adopted according to the documents presented and indicated sources.

- The read odometer status has not been verified with records in electronic equipment of the vehicle.
- This expertise is used exclusively to estimate the market value of the item pricing and can not be used for any purpose other than those mentioned above.
- An expert assumes no responsibility for hidden defects (legal and physical) and the possible consequences arising from the continuing use of the subject of valuation, and for the consequences of using the same valuation.
- The above pricing is not an expertise of the technical condition of the subject of valuation and as such can not be considered, in particular, can not be treated as a guarantee for the sales subject of the valuation for estimated value.
- This evaluation may not be published as whole in any document without consent of its executors and without their consent as to the form and contents of such publication.
- The evaluation has been carried out basing on delivered documentation and organoleptic examination of

the assessed object. No diagnostic examination has been carried out, nor any workshop verification of the assessed object.

- This expertise has been issued basing on inspection of the assessed object in conditions ruling in its availability location.

---

#### Comments to the commission - regarding valuation

#### **Kluczyki**

TAK

2

---

#### Expert comments - regarding valuation

Rysy na samochodzie. Pojazd posiada hak. Niesprawne przyciski funkcyjne w obu kluczykach, groty prawidłowe. Aktywna kontrolka ciśnienia w kołach. Odpryski na szybie czołowej. Liczne wgniecenia.

Rzeczoznawca dokonał oględzin pojazdu w warunkach parkingowych, co mogło ograniczyć pełną ocenę jego stanu technicznego. Dodatkowo, jeżeli jazda próbna została przeprowadzona (informacje w treści raportu), to wykonano ją w warunkach parkingowych, z niewielką prędkością, co może nie odzwierciedlać pełnych warunków eksploatacyjnych. Istnieje możliwość, że w innych okolicznościach ujawnią się dodatkowe uszkodzenia lub usterki, których nie można było wykryć podczas obecnych oględzin. Zalecamy zatem skorzystanie z możliwości oględzin pojazdu we własnym zakresie lub w Autoryzowanej Stacji Obsługi danej marki, co pozwoli na pełniejszą weryfikację stanu technicznego pojazdu przed udziałem w aukcji.”

#### Restrictive disclaimer - regarding valuation

- W Ocenie/Raporcie uwzględniono niesprawności, uszkodzenia, braki itp., które były możliwe do stwierdzenia organoleptycznego, w warunkach oględzin (z uwzględnieniem: stanu czystości pojazdu, warunków atmosferycznych, oświetlenia itd.) oraz bez weryfikacji serwisowej, bez dostępu do spodu pojazdu, bez specjalistycznego sprzętu diagnostycznego (w tym bez diagnostyki komputerowej), bez jazdy próbnej wykonanej w warunkach drogowych z obciążeniem.
- W ramach Oceny/Raportu nie weryfikowano odczytanego stanu drogomierza z zapisami w urządzeniach elektronicznych pojazdu.
- Rzeczoznawca nie bierze na siebie odpowiedzialności za wady ukryte (prawne i fizyczne) oraz ewentualne skutki wynikające z dalszego użytkowania przedmiotu oceny, a także za skutki wykorzystania samej oceny.
- Podane przedziały grubości powłoki lakierowej, dotyczą punktów pomiarowych. Nie mogą być traktowane jako gwarancja, że grubość powłoki lakierowej w innych punktach nie wykracza poza te przedziały.
- Zawarte w niniejszej Ocenie/Raporcie informacje (w tym dotyczące wyposażenia) służą jedynie ogólnym celom informacyjnym. Ocena/Raport nie może być zatem traktowana jako oferta w rozumieniu przepisów Kodeksu Cywilnego oraz opisu towaru ani zapewnienia w rozumieniu art. 4 Ustawy z dnia 27 lipca 2002 roku o szczególnych warunkach sprzedaży konsumenckiej.
- Niniejsza Ocena/Raport nie jest szczegółową oceną stanu technicznego.

Ocenę/Raport wykonano w kierunku ujawnienia uszkodzeń nieakceptowanych z punktu widzenia właściwego przewodnika zwrotu pojazdu lub innych ustaleń ze Zleceniodawcą. Tym samym Ocena/Raport może nie ujmować typowych zużyć i uszkodzeń eksploatacyjnych.

PHOTOGRAPHIC DOCUMENTATION



**Photo 1.**  
Przekątna przednia lewa



**Photo 2.**  
Przód



PHOTOGRAPHIC DOCUMENTATION



**Photo 3.**  
Przekątna przednia prawa



**Photo 4.**  
Bok prawy z przodu

PHOTOGRAPHIC DOCUMENTATION



**Photo 5.**  
Bok prawy z tyłu



**Photo 6.**  
Przekątna tylna prawa

PHOTOGRAPHIC DOCUMENTATION



**Photo 7.**  
Tyl



**Photo 8.**  
Przekątna tylna lewa

PHOTOGRAPHIC DOCUMENTATION



**Photo 9.**  
Bok lewy z tyłu



**Photo 10.**  
Bok lewy z przodu

PHOTOGRAPHIC DOCUMENTATION



**Photo 11.**  
Próg lewy (widok od przodu)

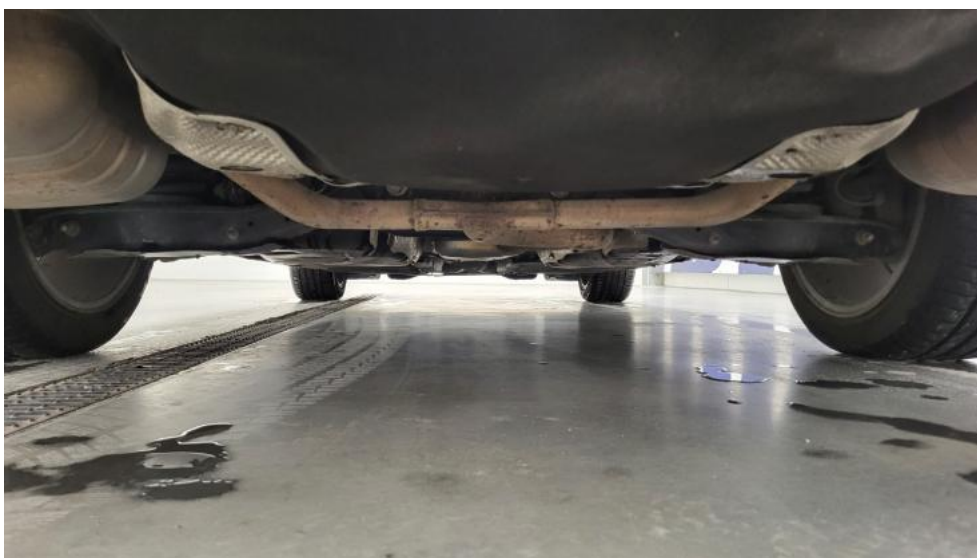


**Photo 12.**  
Próg prawy (widok od przodu)

PHOTOGRAPHIC DOCUMENTATION

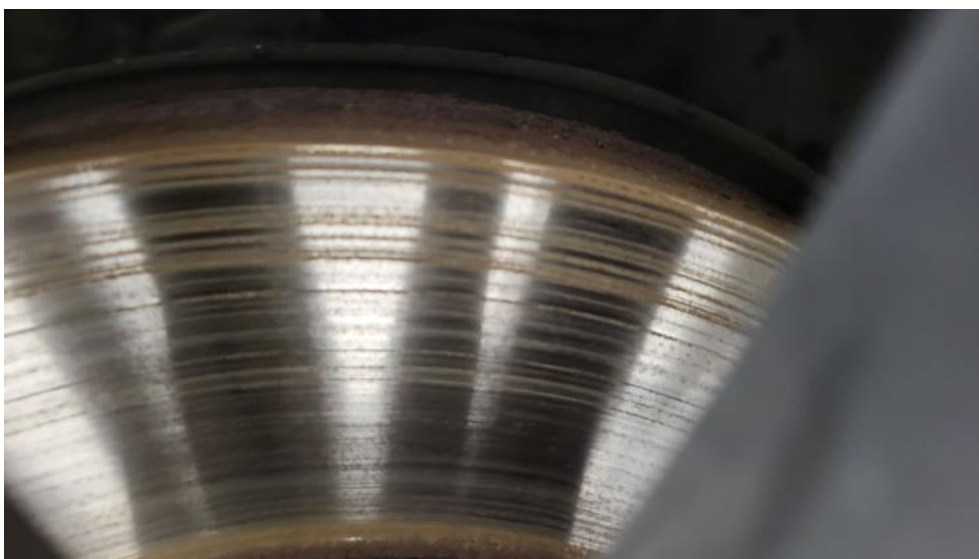


**Photo 13.**  
Spód pojazdu przód



**Photo 14.**  
Spód pojazdu tył

PHOTOGRAPHIC DOCUMENTATION



**Photo 15.**

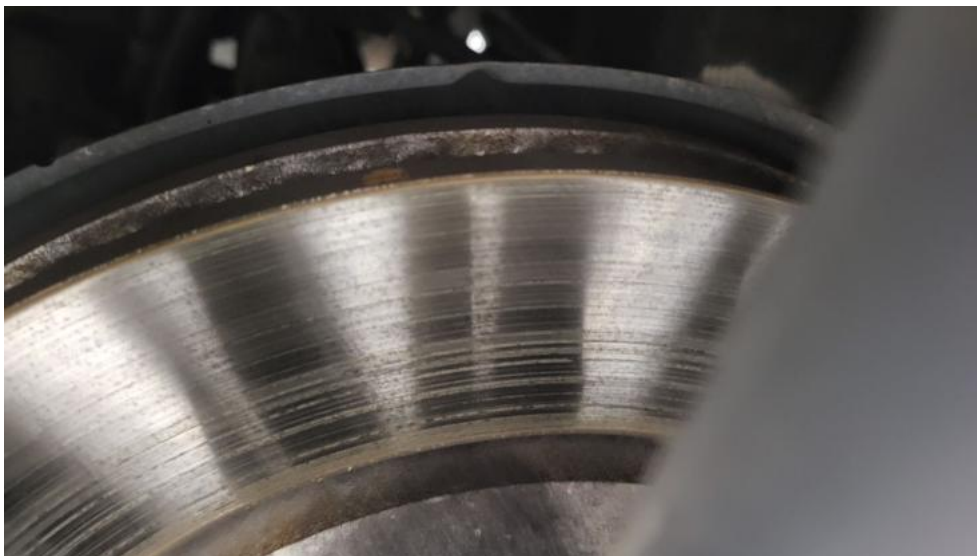
Tarcza hamulcowa przednia prawa



**Photo 16.**

Tarcza hamulcowa tylna prawa

PHOTOGRAPHIC DOCUMENTATION



**Photo 17.**  
Tarcza hamulcowa tylna lewa



**Photo 18.**  
Tarcza hamulcowa przednia lewa



PHOTOGRAPHIC DOCUMENTATION



**Photo 19.**  
Bagażnik



**Photo 20.**  
Koło zapasowe

PHOTOGRAPHIC DOCUMENTATION

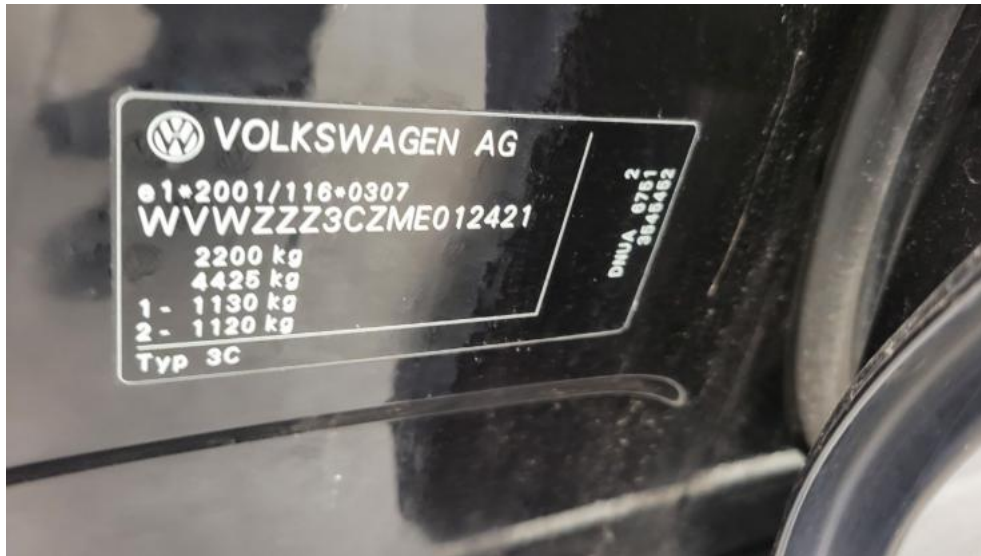


**Photo 21.**  
Komora silnika



**Photo 22.**  
Numer identyfikacyjny

PHOTOGRAPHIC DOCUMENTATION



**Photo 23.**  
Tabliczka znamionowa



**Photo 24.**  
Zestaw wskaźników - przebieg

PHOTOGRAPHIC DOCUMENTATION



**Photo 25.**

Widok przez otwarte drzwi przednie lewe



**Photo 26.**

Kierownica z lewej strony

PHOTOGRAPHIC DOCUMENTATION



**Photo 27.**

Widok przez otwarte drzwi tylne lewe



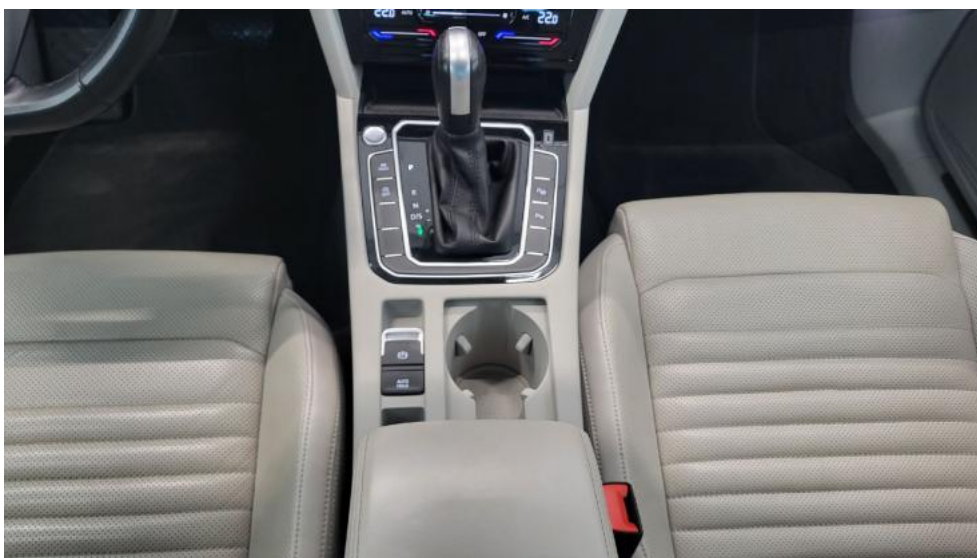
**Photo 28.**

Widok z tylnej kanapy na deskę rozdz.

PHOTOGRAPHIC DOCUMENTATION



**Photo 29.**  
Konsola środkowa



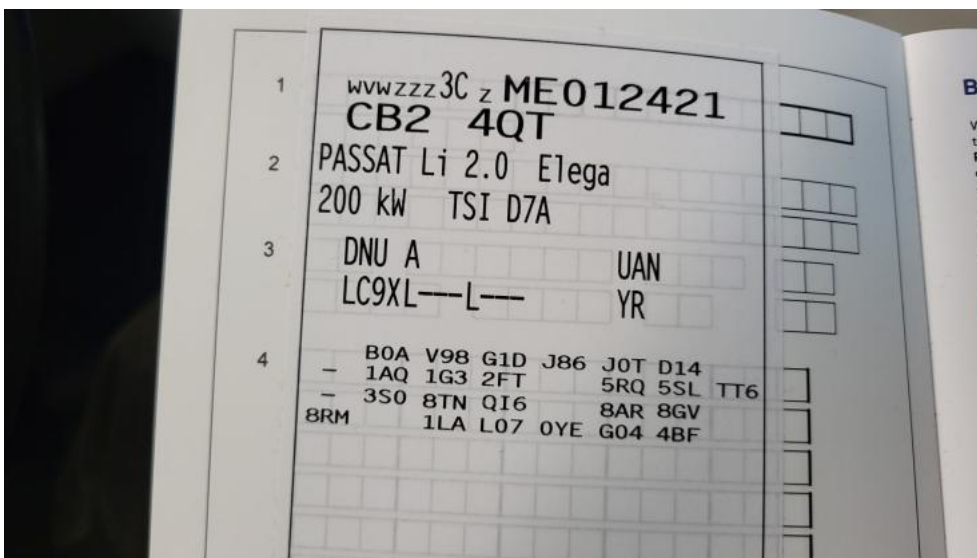
**Photo 30.**  
Tunel środkowy



PHOTOGRAPHIC DOCUMENTATION



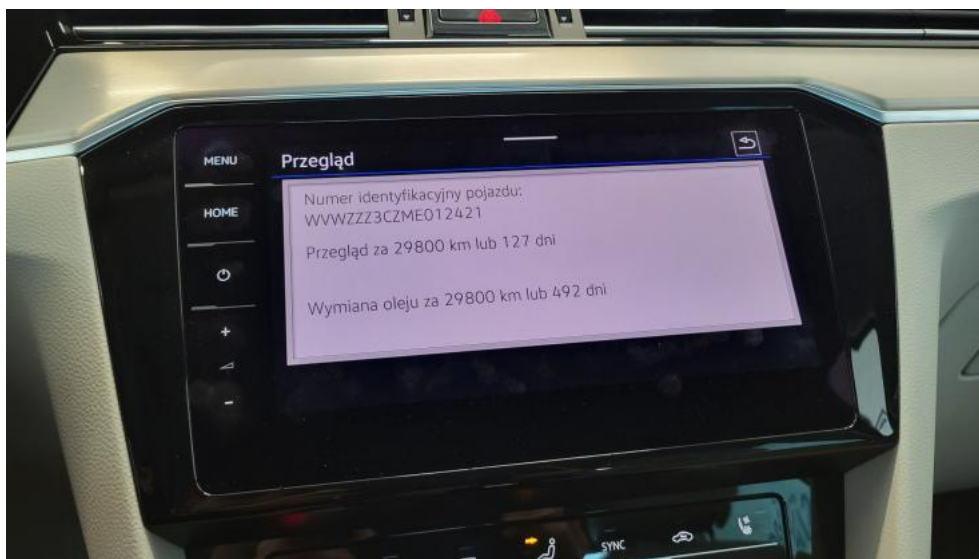
**Photo 33.**  
Dow. Rej. Str.2 i klucze



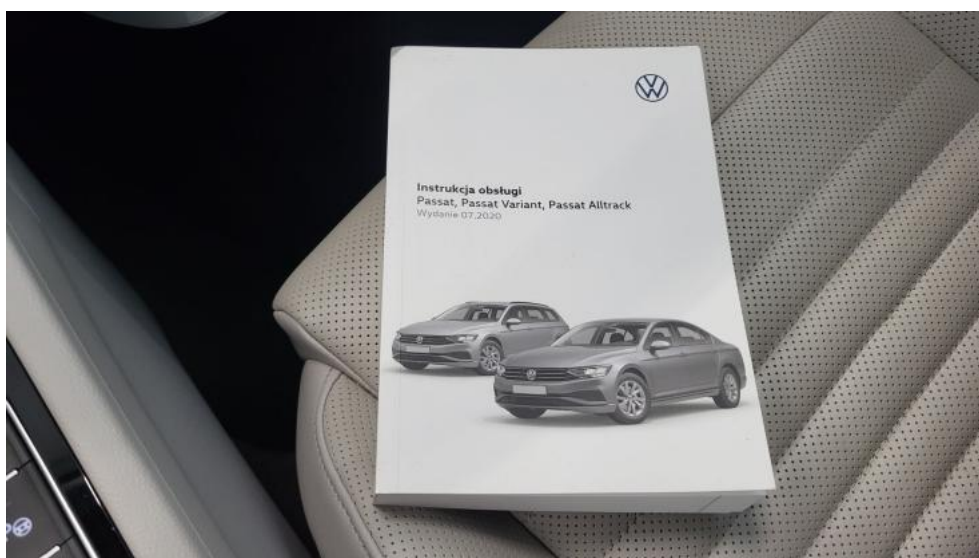
**Photo 34.**  
Książka serwisowa – dane



PHOTOGRAPHIC DOCUMENTATION



**Photo 35.**  
Książka serwisowa – ostatni przegląd



**Photo 36.**  
Instrukcje

PHOTOGRAPHIC DOCUMENTATION



**Photo 37.**  
Zdjęcie do protokołu

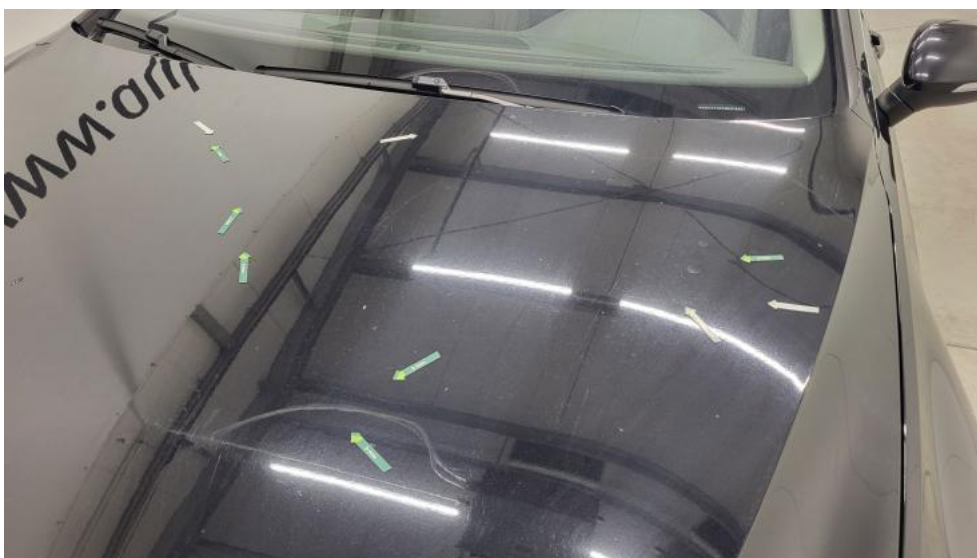


**Photo 38.**  
Zdjęcie do protokołu

PHOTOGRAPHIC DOCUMENTATION

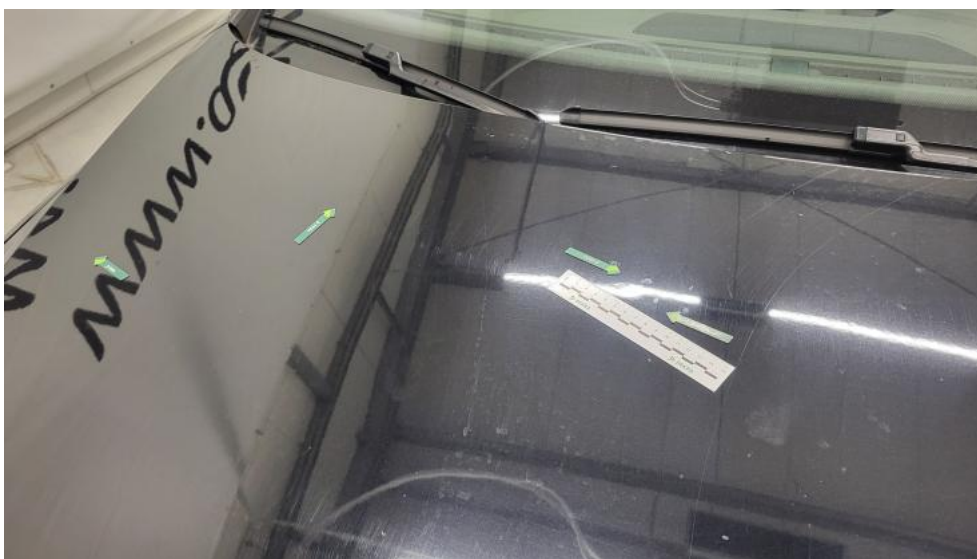


**Photo 39.**  
Emblemat - Pęknięcie/rozerwanie 1

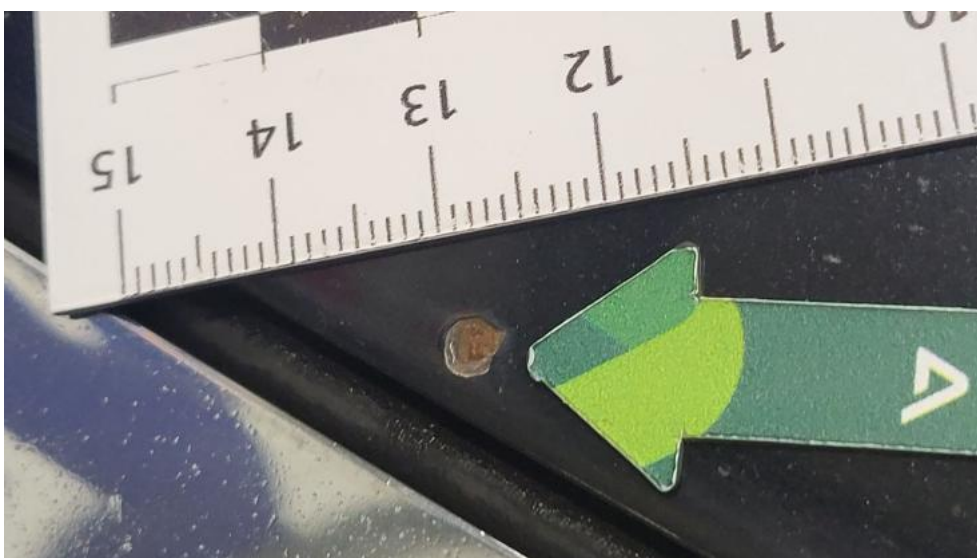


**Photo 40.**  
Pokrywa komory silnika - Wgniecenie/odkształcenie 1

PHOTOGRAPHIC DOCUMENTATION



**Photo 41.**  
Pokrywa komory silnika - Wgniecenie/odkształcenie 2



**Photo 42.**  
Pokrywa komory silnika - Inne 1

PHOTOGRAPHIC DOCUMENTATION

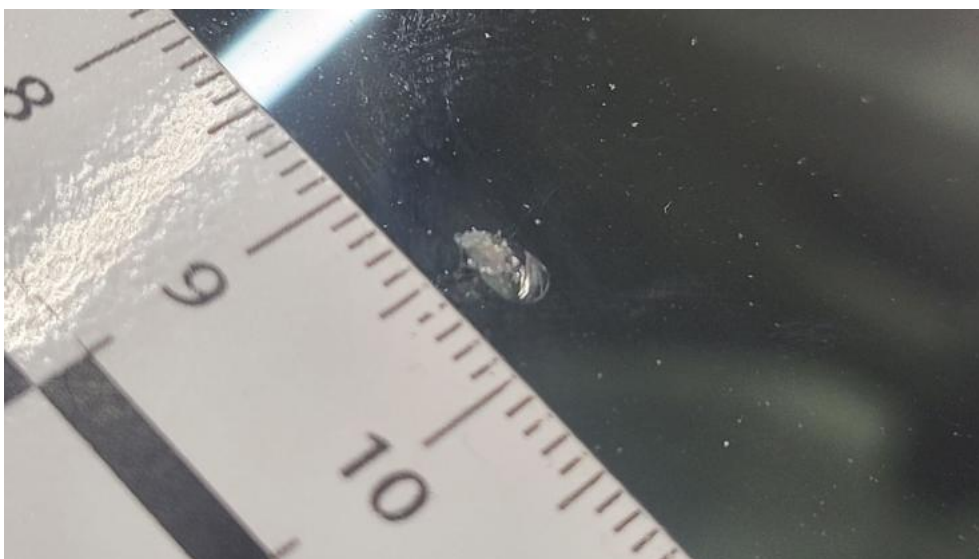


**Photo 43.**  
Pokrywa komory silnika - Inne 2



**Photo 44.**  
Szyba czołowa - zdjęcie poglądowe 1

PHOTOGRAPHIC DOCUMENTATION



**Photo 45.**  
Szyba czołowa - Pęknięcie/rozerwanie 1



**Photo 46.**  
Zderzak - Rysa/odprysk 1

PHOTOGRAPHIC DOCUMENTATION



**Photo 47.**  
Zderzak - Rysa/odprysk 2



**Photo 48.**  
Drzwi przednie P - Rysa/odprysk 1

PHOTOGRAPHIC DOCUMENTATION



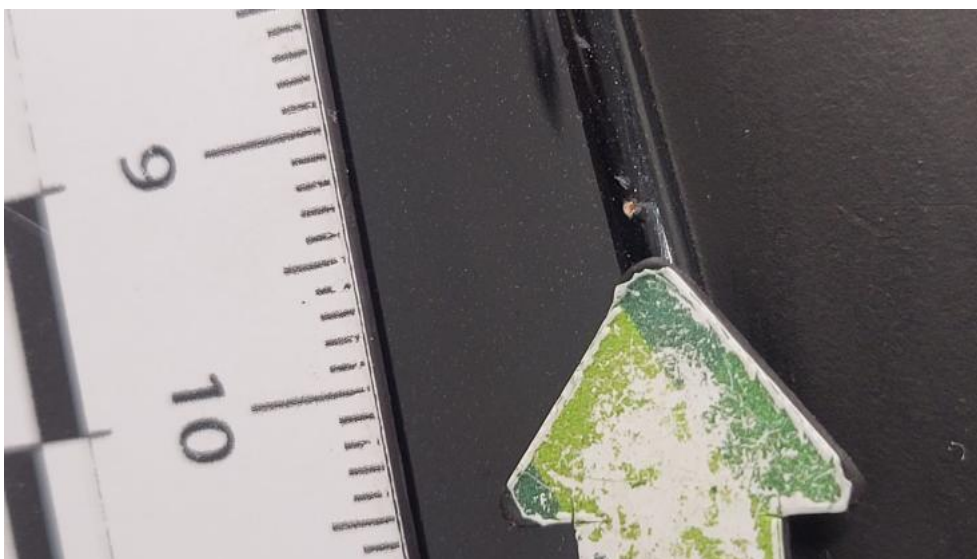
**Photo 49.**  
Drzwi przednie P - Wgniecenie/odkształcenie 1



**Photo 50.**  
Słupek przedni P - zdjęcie poglądowe 1



PHOTOGRAPHIC DOCUMENTATION



**Photo 51.**

Stupek przedni P - Inne 1



**Photo 52.**

Błotnik tylny P / Ściana boczna P - Rysa/odprysk 1

PHOTOGRAPHIC DOCUMENTATION



**Photo 53.**  
Błotnik tylny P / Ściana boczna P - Wgniecenie/odkształcenie 1



**Photo 54.**  
Błotnik tylny P / Ściana boczna P - Wgniecenie/odkształcenie 2

PHOTOGRAPHIC DOCUMENTATION



**Photo 55.**  
Felga aluminiowa tylna P - Rysa/odprysk 1



**Photo 56.**  
Felga aluminiowa tylna P - Rysa/odprysk 2

PHOTOGRAPHIC DOCUMENTATION



**Photo 57.**  
Pokrywy bagażnika - Rysa/odprysk 1



**Photo 58.**  
Zderzak tylny - Rysa/odprysk 1

PHOTOGRAPHIC DOCUMENTATION



**Photo 59.**

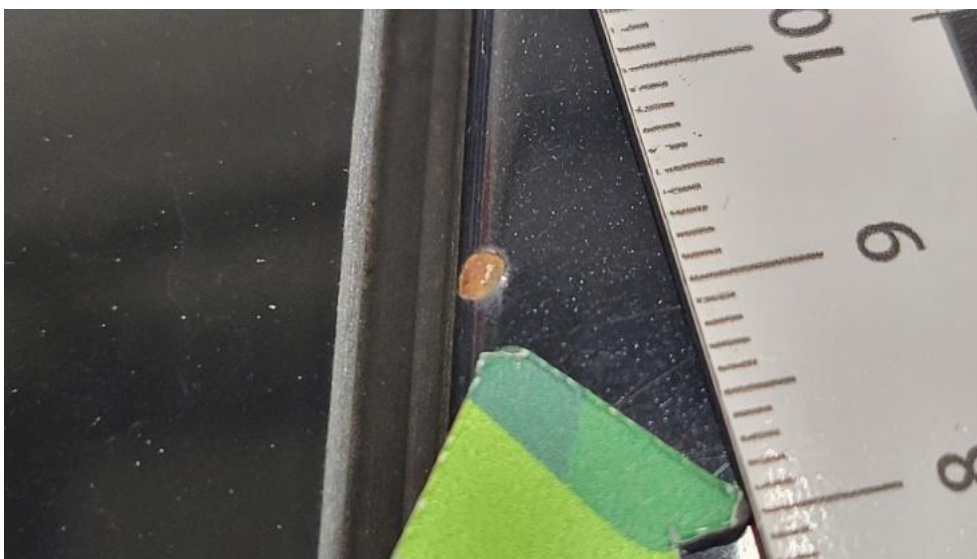
Dach - zdjęcie poglądowe 1



**Photo 60.**

Dach - Wgniecenie/odkształcenie 1

PHOTOGRAPHIC DOCUMENTATION



**Photo 61.**  
Dach - Inne 1



**Photo 62.**  
Błotnik tylny L / Ściana boczna L - Wgniecenie/odkształcenie 1

PHOTOGRAPHIC DOCUMENTATION



**Photo 63.**  
Błotnik tylny L / Ściana boczna L - Wgniecenie/odkształcenie 2



**Photo 64.**  
Błotnik tylny L / Ściana boczna L() - Wgniecenie/odkształcenie 3

PHOTOGRAPHIC DOCUMENTATION



**Photo 65.**  
Felga aluminiowa tylna L - Rysa/odprysk 1



**Photo 66.**  
Felga aluminiowa tylna L - Rysa/odprysk 2



PHOTOGRAPHIC DOCUMENTATION



**Photo 67.**

Lusterko zew L - Rysa/odprysk 1



**Photo 68.**

Słupek przedni L - zdjęcie poglądowe 1

PHOTOGRAPHIC DOCUMENTATION



**Photo 69.**

Stupek przedni L - Inne 1



**Photo 70.**

Błotnik przedni L - Wgniecenie/odkształcenie 1

PHOTOGRAPHIC DOCUMENTATION



**Photo 71.**  
Deska rozdzielcza - Rysa/odprysk 1



**Photo 72.**  
Fotel prz. praw. - Pęknięcie/rozerwanie 1

PHOTOGRAPHIC DOCUMENTATION



**Photo 73.**  
Tapicerka drzwi przednich L - Inne 1



**Photo 74.**  
Wykładzina(y) słupka przedniego L - Inne 1

PHOTOGRAPHIC DOCUMENTATION



**Photo 75.**

Wykładzina(y) słupka tylnego P - Rysa/odprysk 1