

DEKRA's commission No. : PKOL(W)/LODZ/54348/26/06/12
 commission/ damage No. : 20/038969
 Date of commission: 12-06-2026

DEKRA Poland - Headquarters
 02-673 Warszawa, ul. Konstruktorska 12A

Client :

PKO Leasing SA
 Świętokrzyska 36
 00-116 Warszawa

Expert:

Kacper Sosnowski (WSP)
 DEKRA Polska - współpraca O/Warszawa
Andrzej Sosnowski
 DEKRA Polska - Centrala

NOTE:

Due to the use of the document it was removed from it any information relating to the value of the vehicle, the price of equipment, adjustments, etc..

Vehicle data

Group of objects (Eurotax)	cars
EC code (Eurotax)	0135107
Manufacturer	TOYOTA
Model	Corolla Sedan 18-22
Type / version	Corolla 1.6 Comfort
Body type	sedan
Number of doors / seats	4/5
Curb weight [kg]	1323
Gross vehicle weight [kg]	1815
Wheelbase 1/2	2700
Engine type	spark ignition
Pollution reduction system	three-way catalytic converter
Engine capacity [ccm]	1598
Engine Power [hp/kW]	132/97
Gearbox	manual 6- gear
Registration /record No.	GA796GG
VIN / serial number	NMTBE3BE80R007455
Date of first registration	04-04-2019
Date of next. tech. test	04-04-2022
Year of manufacture	2019 (year has been verified with the manufacturer's base)
Readout [km]	214 150 (read)
Body color / type of coating	silver/double-layered, metallized

Tyres

axle	Wheel	Manufacturer, type	Size	Measured profile
Front	right	BRIDGESTONE, BLIZZAK LM005	225/45 17 91H	1,5 mm
	left	BRIDGESTONE, BLIZZAK LM005	225/45 17 91H	1,5 mm
back	right	BRIDGESTONE, BLIZZAK LM005	225/45 17 91H	4,0 mm
	left	BRIDGESTONE, BLIZZAK LM005	225/45 17 91H	4,0 mm

Standard equipment by Eurotax

- | | |
|--|--|
| 1. Adaptive Cruise Control | 35. Interior lights: other accessories |
| 2. Additional gauges | 36. Interior: other |
| 3. Antilock-Brake-System (ABS) | 37. Interior: other |
| 4. Armrest (s) front | 38. LED Daytime running lights |
| 5. Armrest (s) rear | 39. Lane control assistant |
| 6. Automated High-beam assist | 40. Leather gearshifter/switch, Leather steering wheel |
| 7. Automatic Emergency Call | 41. Light Alloy wheels 16'' |
| 8. Automatic antenna/ window-antenna | 42. Mobile Tire System |
| 9. Automatic climate control | 43. Multi functional steering wheel |
| 10. Automatic dimlight activation | 44. On board computer |
| 11. Bluetooth interface | 45. On board monitor |
| 12. Bord climate: other | 46. Other |
| 13. Bord entertainment: other accessories | 47. Other |
| 14. Child lock manually | 48. Other |
| 15. Child seat fixation | 49. Other |
| 16. Cornering Headlights | 50. Other |
| 17. Distribution of braking force electronically | 51. Power assisted brakes |
| 18. Door mirror(s) electrically adjustable in general | 52. Power windows front, Power windows rear |
| 19. Door mirrors heated | 53. Pre-Crash System |
| 20. Driver airbag, Passenger airbag | 54. Radio |
| 21. Driver knee airbag | 55. Rear bench foldable in two separate parts |
| 22. Driver seat height adjustable | 56. Rear view camera |
| 23. ESP (Electronical Stabilizing Program) | 57. Remote controlled central locking |
| 24. ESP (Electronical Stabilizing Program), Traction control | 58. Rev counter |
| 25. Exterior design: other | 59. Seats: other |
| 26. Exterior design: other | 60. Side airbag driver and passenger |
| 27. Exterior lighting: other | 61. Steering wheel electrically adjustable |
| 28. Exterior lighting: other | 62. Textile upholstery |
| 29. Extra power outlet | 63. Traffic sign recognition |
| 30. Fog lamps | 64. Tyre pressure control (RDC) |
| 31. Head airbags front | 65. USB in |
| 32. Hill holder | 66. Uni-Lackierung |
| 33. Interior decoration: other | 67. Vehicle immobilizer |
| 34. Interior decoration: other | |

Dealer's equipment (selected items)

- | | |
|---|---|
| 1. Door mirrors electrically foldable, Heated seat driver, Heated seat passenger, Lumbar adjust driver electric, On board monitor, Park Distance Control front, Park Distance Control rear, Rain sensor, Rear-view mirror autodimming | - |
| Lusterko wsteczne elektrochromatyczne (przyciemniające się) | |
| Lusterka boczne składane elektrycznie | |
| Czujnik deszczu | |
| Czujniki odległości przy parkowaniu - przód i tył | |
| Fotel kierowcy z elektryczną regulacją odcinka lędźwiowego | |
| Fotele przednie podgrzewane | |
| Wyświetlacz kolorowy między zegarami 7 cali | |
| 2. Headlamp wash, LED front dim light, LED rear lights, Light alloy wheels from 17", Tinted rear windows | - |
| Spryskiwacze lamp przednich | |
| Felgi aluminiowe 17 z ogumieniem 225/45 | |
| Szyby tylne przyciemniane | |
| Światła tylne typu LED | |
| Światła główne LED | |
| 3. Metallic paint | - |

Base value of the vehicle

Base value of the vehicle by Eurotax (net) -

CorrectionsFirst registrationMileageEquipmentTyresOther

The validity of the technical examination -

Earlier repairs -

Uszkodzenia, stan, weryfikacja serwisowa -

Above figure was estimated on the basis of price quotations of used cars on the Polish market Eurotax (database number 06-2026 POL) with regard to technical and market parameters affecting the value of the vehicle.

Basic print without information about the vehicle's value - duey to use of the document any information relating to the value of the vehicle, the price of equipment, adjustments, etc.. were removed

Date: 23-06-2026

DEKRA's expert:
Kacper Sosnowski (WSP)
Andrzej Sosnowski**Document issued electronically valid without signature.**

Measurement of thickness of the vehicle lacquer coating



No. of controlled item	Controlled item	Measured range of thickness of the lacquer coat [μm]
1	Front cover	150 - 300
2	Front left fender	to 150
3	Left front pillar	150 - 200
4	Front left door	150 - 200
5	Roof	to 150
6	Left middle pillar	to 150
7	Right side sill	to 150
8	Left rear door	to 150
9	Rear left fender	to 150
10	Cover/lid	to 150
11	Right rear fender	to 150
12	Right rear door	to 150
13	Right middle pillar	to 150
14	Right side sill	to 150
15	Front right door	150 - 200
16	Right front pillar	150 - 200
17	Front right fender	150 - 200

Description of the technical condition

A detailed description of the technical condition contains in Description of the technical condition attached to following expertise.

General comments - regarding valuation

Vehicle documents

During the inspection the registration proof of the vehicle was presented and its photo was taken and enclosed to the expertise.

During the inspection the service book of the vehicle was not provided.

Information concerning the origin of the vehicle

Lack of reliable data.

Anti-theft protection - immobilizer

- as a result of the inspection of the vehicle found no malfunctions of the immobilizer in the extent possible to determine during the inspection of the vehicle in the non- workshop conditions.

Anti-theft protection - other:

not found

Additional comments on the car:

Not applicable.

Test drive

Test drive of the vehicle was conducted. Test drive in the full extent is not possible. Comment below: ograniczenia placowe

Checking of the correctness and / or construction of identification / serial numbers of the object:

Not tested

Verification of the accuracy of the object data, including year of production, and other.

Not conducted - adopted according to the documents presented and indicated sources.

-
- The read odometer status has not been verified with records in electronic equipment of the vehicle.
 - This expertise is used exclusively to estimate the market value of the item pricing and can not be used for any purpose other than those mentioned above.
 - An expert assumes no responsibility for hidden defects (legal and physical) and the possible consequences arising from the continuing use of the subject of valuation, and for the consequences of using the same valuation.
 - The above pricing is not an expertise of the technical condition of the subject of valuation and as such can not be considered, in particular, can not be treated as a guarantee for the sales subject of the valuation for estimated value.
 - This evaluation may not be published as whole in any document without consent of its executors and without their consent as to the form and contents of such publication.
 - The evaluation has been carried out basing on delivered documentation and organoleptic examination of the assessed object. No diagnostic examination has been carried out, nor any workshop verification of the

assessed object.

- This expertise has been issued basing on inspection of the assessed object in conditions ruling in its availability location.

Comments to the commission - regarding valuation

Kluczyki

TAK

2

Expert comments - regarding valuation

Rysy na samochodzie. Brak aktualnych badań technicznych, badania były ważne do 04.04.2022. Poziom płynu układu chłodniczego poniżej minimum. Odpryski na szybie czołowej. Widoczne wady lakiernicze. W CEPIK informacja o powstaniu szkody istotnej układu kierowniczego.

Rzeczoznawca dokonał oględzin pojazdu w warunkach parkingowych, co mogło ograniczyć pełną ocenę jego stanu technicznego. Dodatkowo, jeżeli jazda próbna została przeprowadzona (informacje w treści raportu), to wykonano ją w warunkach parkingowych, z niewielką prędkością, co może nie odzwierciedlać pełnych warunków eksploatacyjnych. Istnieje możliwość, że w innych okolicznościach ujawnią się dodatkowe uszkodzenia lub usterki, których nie można było wykryć podczas obecnych oględzin. Zalecamy zatem skorzystanie z możliwości oględzin pojazdu we własnym zakresie lub w Autoryzowanej Stacji Obsługi danej marki, co pozwoli na pełniejszą weryfikację stanu technicznego pojazdu przed udziałem w aukcji.”

Restrictive disclaimer - regarding valuation

- W Ocenie/Raporcie uwzględniono niesprawności, uszkodzenia, braki itp., które były możliwe do stwierdzenia organoleptycznego, w warunkach oględzin (z uwzględnieniem: stanu czystości pojazdu, warunków atmosferycznych, oświetlenia itd.) oraz bez weryfikacji serwisowej, bez dostępu do spodu pojazdu, bez specjalistycznego sprzętu diagnostycznego (w tym bez diagnostyki komputerowej), bez jazdy próbnej wykonanej w warunkach drogowych z obciążeniem.
- W ramach Oceny/Raportu nie weryfikowano odczytanego stanu drogomierza z zapisami w urządzeniach elektronicznych pojazdu.
- Rzeczoznawca nie bierze na siebie odpowiedzialności za wady ukryte (prawne i fizyczne) oraz ewentualne skutki wynikające z dalszego użytkowania przedmiotu oceny, a także za skutki wykorzystania samej oceny.
- Podane przedziały grubości powłoki lakierowej, dotyczą punktów pomiarowych. Nie mogą być traktowane jako gwarancja, że grubość powłoki lakierowej w innych punktach nie wykracza poza te przedziały.
- Zawarte w niniejszej Ocenie/Raporcie informacje (w tym dotyczące wyposażenia) służą jedynie ogólnym celom informacyjnym. Ocena/Raport nie może być zatem traktowana jako oferta w rozumieniu przepisów Kodeksu Cywilnego oraz opisu towaru ani zapewnienia w rozumieniu art. 4 Ustawy z dnia 27 lipca 2002 roku o szczególnych warunkach sprzedaży konsumenckiej.
- Niniejsza Ocena/Raport nie jest szczegółową oceną stanu technicznego.

Ocenę/Raport wykonano w kierunku ujawnienia uszkodzeń nieakceptowanych z punktu widzenia właściwego przewodnika zwrotu pojazdu lub innych ustaleń ze Zleceniodawcą. Tym samym Ocena/Raport może nie ujmować typowych zużyć i uszkodzeń eksploatacyjnych.

PHOTOGRAPHIC DOCUMENTATION



Photo 1.
Przekątna przednia lewa



Photo 2.
Przód

PHOTOGRAPHIC DOCUMENTATION



Photo 3.

Przekątna przednia prawa



Photo 4.

Bok prawy z przodu

PHOTOGRAPHIC DOCUMENTATION



Photo 5.
Bok prawy z tyłu



Photo 6.
Przekątna tylna prawa

PHOTOGRAPHIC DOCUMENTATION



Photo 7.
Tył



Photo 8.
Przekątna tylna lewa

PHOTOGRAPHIC DOCUMENTATION



Photo 9.

Bok lewy z tyłu



Photo 10.

Bok lewy z przodu

PHOTOGRAPHIC DOCUMENTATION



Photo 11.
Próg lewy (widok od przodu)



Photo 12.
Próg prawy (widok od przodu)

PHOTOGRAPHIC DOCUMENTATION



Photo 13.
Spód pojazdu przód



Photo 14.
Spód pojazdu tył

PHOTOGRAPHIC DOCUMENTATION



Photo 15.

Tarcza hamulcowa przednia prawa



Photo 16.

Tarcza hamulcowa tylna prawa

PHOTOGRAPHIC DOCUMENTATION



Photo 17.
Tarcza hamulcowa tylna lewa



Photo 18.
Tarcza hamulcowa przednia lewa

PHOTOGRAPHIC DOCUMENTATION



Photo 19.
Bagażnik



Photo 20.
Komora silnika

PHOTOGRAPHIC DOCUMENTATION



Photo 21.
Numer identyfikacyjny



Photo 22.
Tabliczka znamionowa

PHOTOGRAPHIC DOCUMENTATION



Photo 23.
Zestaw wskaźników - przebieg



Photo 24.
Zestaw wskaźników - serwis

PHOTOGRAPHIC DOCUMENTATION



Photo 25.

Widok przez otwarte drzwi przednie lewe



Photo 26.

Kierownica z lewej strony

PHOTOGRAPHIC DOCUMENTATION



Photo 27.

Widok przez otwarte drzwi tylne lewe



Photo 28.

Widok z tylnej kanapy na deskę rozdz.

PHOTOGRAPHIC DOCUMENTATION



Photo 29.
Konsola środkowa

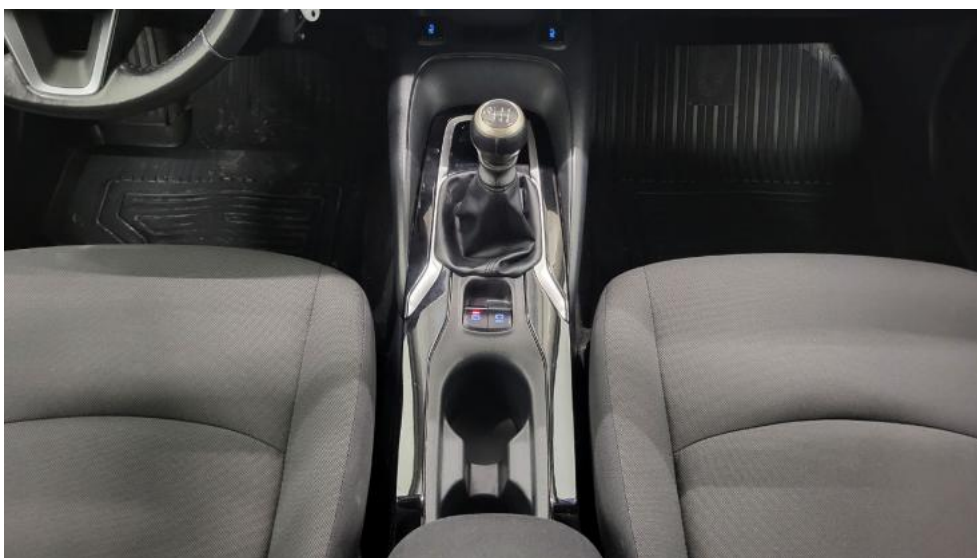


Photo 30.
Tunel środkowy

PHOTOGRAPHIC DOCUMENTATION



Photo 31.
Kierownica (na wprost)



Photo 32.
Dowód rej. Str. 1

PHOTOGRAPHIC DOCUMENTATION



Photo 33.
Dowód rej. str. 2



Photo 34.
Kluczyki

PHOTOGRAPHIC DOCUMENTATION



Photo 35.
Zdjęcie do protokołu



Photo 36.
Zdjęcie do protokołu

PHOTOGRAPHIC DOCUMENTATION



Photo 37.
Kratka/zaślepka halogenu L - Rysa/odprysk 1



Photo 38.
Pokrywa komory silnika - Wgniecenie/odkształcenie 1

PHOTOGRAPHIC DOCUMENTATION



Photo 39.
Zderzak - Rysa/odprysk 1



Photo 40.
Zderzak - Wgniecenie/odkształcenie 1

PHOTOGRAPHIC DOCUMENTATION



Photo 41.

Felga aluminiowa przednia P - Rysa/odprysk 1



Photo 42.

Drzwi przednie P - Rysa/odprysk 1

PHOTOGRAPHIC DOCUMENTATION



Photo 43.

Drzwi przednie P - Wgniecenie/odkształcenie 1



Photo 44.

Drzwi tylne P - Wgniecenie/odkształcenie 1

PHOTOGRAPHIC DOCUMENTATION



Photo 45.

Lusterko zew P - Rysa/odprysk 1



Photo 46.

Próg P - Rysa/odprysk 1

PHOTOGRAPHIC DOCUMENTATION



Photo 47.
Próg P - Wgniecenie/odkształcenie 1



Photo 48.
Błotnik tylny P / Ściana boczna P - Wgniecenie/odkształcenie 1

PHOTOGRAPHIC DOCUMENTATION



Photo 49.

Błotnik tylny P / Ściana boczna P - Wgniecenie/odkształcenie 2

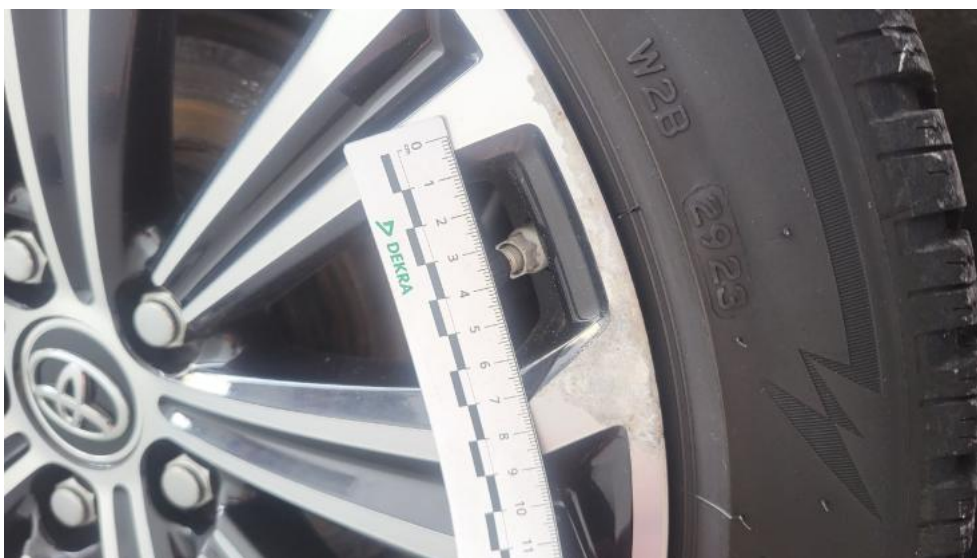


Photo 50.

Felga aluminiowa tylna P - Rysa/odprysk 1

PHOTOGRAPHIC DOCUMENTATION



Photo 51.
Pokrywy bagażnika - Wgniecenie/odkształcenie 1



Photo 52.
Zderzak tylny - Rysa/odprysk 1

PHOTOGRAPHIC DOCUMENTATION



Photo 53.
Zderzak tylny - Rysa/odprysk 2



Photo 54.
Zderzak tylny() - Rysa/odprysk 3

PHOTOGRAPHIC DOCUMENTATION



Photo 55.
Dach - zdjęcie poglądowe 1



Photo 56.
Dach - Rysa/odprysk 1

PHOTOGRAPHIC DOCUMENTATION



Photo 57.
Dach - Wgniecenie/odkształcenie 1

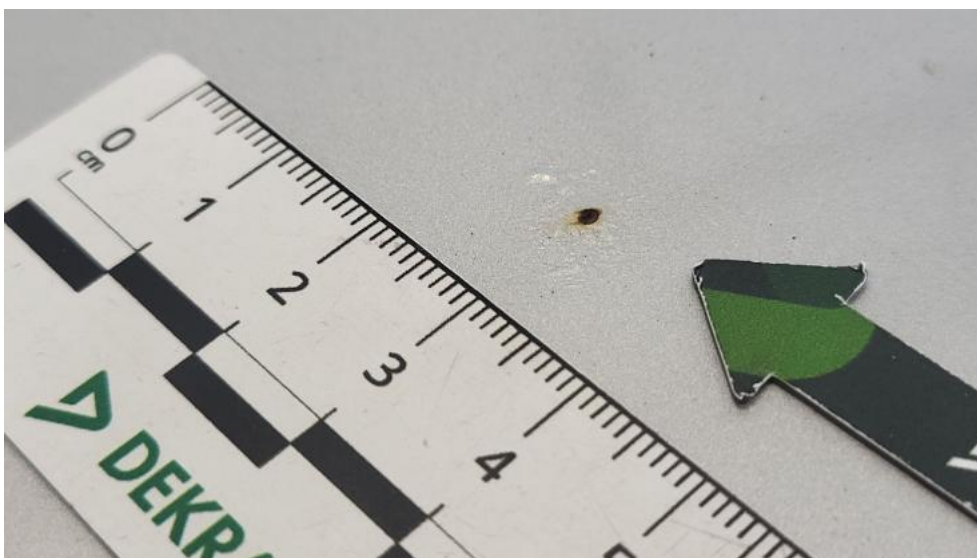


Photo 58.
Dach - Inne 1

PHOTOGRAPHIC DOCUMENTATION



Photo 59.
Błotnik tylny L / Ściana boczna L - Wgniecenie/odkształcenie 1



Photo 60.
Błotnik tylny L / Ściana boczna L - Wgniecenie/odkształcenie 2

PHOTOGRAPHIC DOCUMENTATION



Photo 61.
Felga aluminiowa tylna L - Rysa/odprysk 1



Photo 62.
Drzwi przed L - Rysa/odprysk 1

PHOTOGRAPHIC DOCUMENTATION



Photo 63.
Drzwi przed L - Wgniecenie/odkształcenie 1



Photo 64.
Próg L - Wgniecenie/odkształcenie 1

PHOTOGRAPHIC DOCUMENTATION



Photo 65.
Felga Aluminiowa przednia L - Rysa/odprysk 1



Photo 66.
Gałka dźwigni zmiany biegów - Rysa/odprysk 1

PHOTOGRAPHIC DOCUMENTATION



Photo 67.
Podłokietnik środkowy przedni - Inne 1

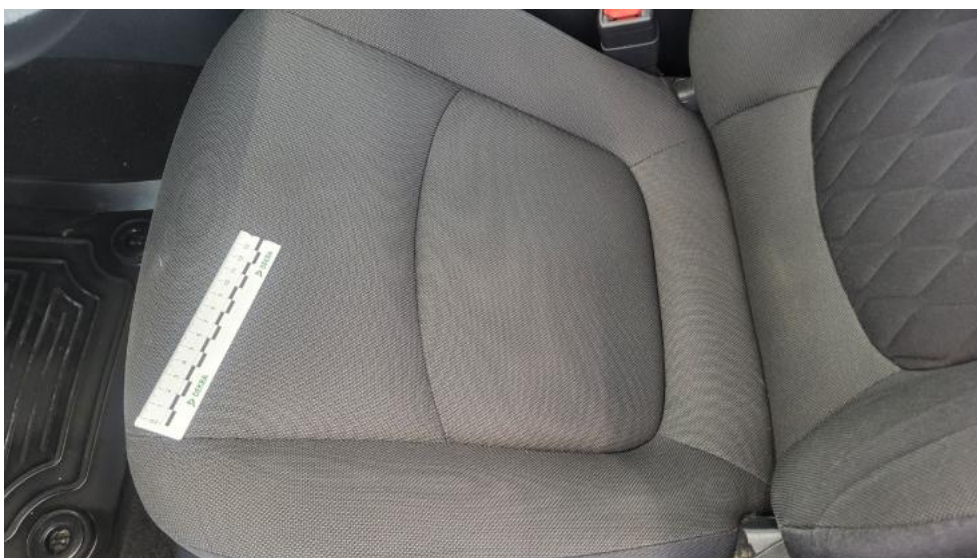


Photo 68.
Fotel prz. lew. - Inne 1

PHOTOGRAPHIC DOCUMENTATION



Photo 69.
Fotel prz. praw. - Inne 1

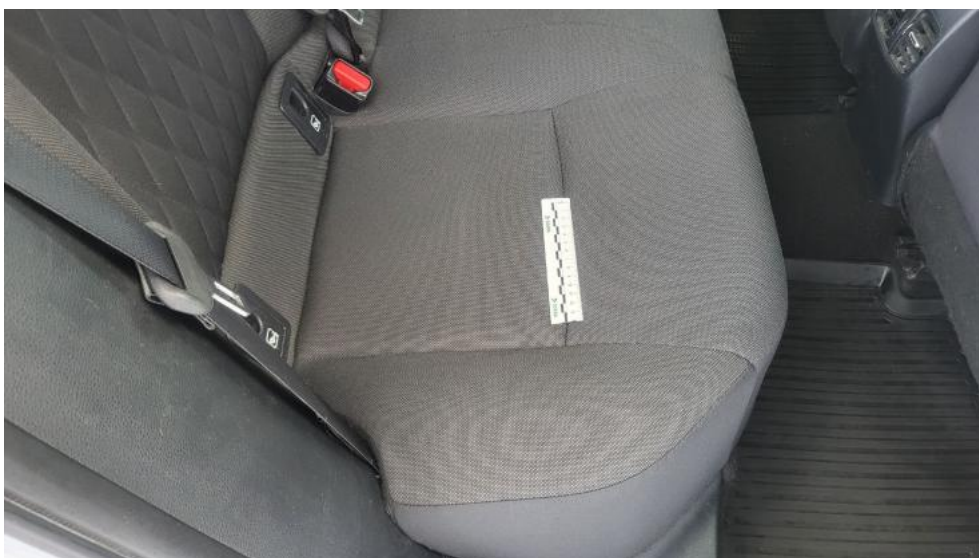


Photo 70.
Kanapa tyl. - Inne 1

PHOTOGRAPHIC DOCUMENTATION



Photo 71.
Tapicerka drzwi tylnych L - Inne 1



Photo 72.
Tapicerka drzwi tylnych P - Rysa/odprysk 1

PHOTOGRAPHIC DOCUMENTATION



Photo 73.

Osłona p/słoneczna lewa - Inne 1



Photo 74.

Osłona p/słoneczna prawa - Inne 1

PHOTOGRAPHIC DOCUMENTATION

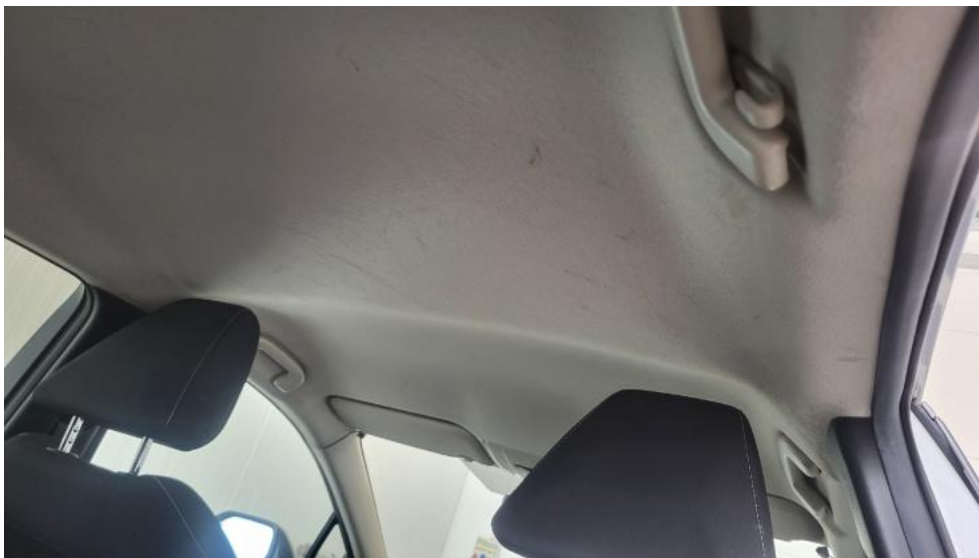


Photo 75.

Podsufitka - Inne 1