

Nr zlecenia: 125/15/05/2026/PKO LEASING REMARKETING

z dnia: 15.05.2026

**Zleceniodawca:**

PKO Leasing  
 wi tokrzyska 36  
 00-116 Warszawa

**Rzeczoznawca:**

Adam Regulski/zatw. Pion Weryfikacyjny eRzeczoznawcy



## WYCENA WARTO CI

Zadanie: Okre lenie warto ci rynkowej pojazdu

### DANE IDENTYFIKACYJNE POJAZDU

Dane: [D] V-2026

Rodzaj pojazdu: <b>Samochód ci arowy do 3.5t</b>	VIN: <b>VF1VB000272576153</b>
Marka: <b>RENAULT</b>	Nr rejestracyjny: <b>LB2035A</b>
Model pojazdu: <b>Master FWD 2.3 dCi MR`19 E6 3.5t</b>	Nr Info-Ekspert: <b>031-11126</b>
Wersja: <b>L3H1 Extra S&amp;S+E</b>	Rok produkcji: <b>2024</b>

Wskazanie drogomierza	375626 km
Data pierwszej rejestracji	24.04.2024
Data wa no ci badania technicznego	24.04.2027
Rodzaj zabudowy	skrzyniowa kurtynowa z dachem stałym
Rodzaj kabiny	krótka
Dop. masa całk. / Ładowno	3500 kg / 765 kg
Liczba osi / Rodzaj nap du / Skrzynia biegów	2 / przedni (4x2) / manualna
Rozstaw osi	4332 mm
Jednostka nap dowa	z zapłonem samoczynnym
Pojemno / Moc silnika	2299 ccm / 120kW (163KM)
Doładowanie	Turbosp. z chłodn. powietrza
Liczba cylindrów / Układ cylindrów	4 / rz dowy
Norma spalin	E6
Kolor powłoki lakierowej, (rodzaj lakieru)	Biały 2-warstwowy typu uni

### WYPOSA ENIE STANDARDOWE

L.p. Nazwa elementu wyposażenia	L.p. Nazwa elementu wyposażenia
1 Fotel kierowcy z regulacją wysokości	12 Skrzynia ze schowkiem na narzędzia i zabezpieczeniem tylnym
2 Fotel pasażera podwójny z unoszonym siedziskiem i schowkiem pod fotel, cz rodkowa składana w stół	13 Stół wysuwany Easy Life pod komputer z uchwytem na kubek
3 Hak holowniczy	14 Szyby przednie regulowane elektrycznie z włącznikiem impulsowym

4	Klimatyzacja	15	cianka działowa wysoka z oknem stałym
5	Koło zapasowe	16	wiatła do jazdy dziennej LED
6	Kołpaki kół Mini	17	Tapicerka "Kaleido"
7	Ośłona silnika stalowa	18	Tarcze kół stalowe 16"
8	Poduszka powietrzna kierowcy	19	Wycieraczki z czujnikiem deszczu
9	Przygotowanie do monta u dodatkowych odbiorników elektrycznych	20	Wyłto enie ciany tylnej kabiny
10	Radio Connect R&Go	21	Zamek centralny zdalnie sterowany
11	Schówek na r kawiczki wysuwany Easy Life	22	Zbiornik paliwa 105l

**L.p. Nazwa pakietu / elementu pakietu wyposażenia standardowego**

- 1 Lusterka zewnętrzne podgrzewane i regulowane elektrycznie  
 Lusterka zewnętrzne regulowane elektrycznie  
 Lusterka zewnętrzne podgrzewane elektrycznie

**WYPOSAŻENIE DODATKOWE****L.p. Nazwa elementu wyposażenia**

- 1 +Fotel kierowcy amortyzowany  
 2 wiatła p/mgienne przednie  
 3 +Zawieszenie osi tylnej pneumatyczne

**OPIS ZAMONTOWANEGO W POJEŻDŻY DZIAŁO OGUMIENIA**

Koło	Marka, typ				Średnica [mm]
Przednie lewe:	*CONTINENTAL 225/65 R16C	112/110R	VAN CONTACT VIKING		5,5
Przednie prawe:	*CONTINENTAL 225/65 R16C	112/110R	VAN CONTACT VIKING		6,0
Tylne lewe:	*CONTINENTAL 225/65 R16C	112/110R	VAN CONTACT VIKING		9,1
Tylne prawe:	*CONTINENTAL 225/65 R16C	112/110R	VAN CONTACT VIKING		8,2

**KOREKTY WARTOŚCI POJAZDU**

KOREKTA ZA PIERWSZĄ REJESTRACJĘ	(-)
KOREKTA ZA ZMIANĘ WYPOSAŻENIA KABINY KIEROWCY	(+)
KOREKTA ZA ZMIANĘ PARAMETRÓW ZABUDOWY	(+)
WARTOŚĆ WINDY ZAŁADOWCZEJ	(+)
KOREKTA ZA WYPOSAŻENIE	(+)
KOREKTA ZA PRZEBIEG	(-)
KOREKTY RÓŻNE:	
Stan utrzymania i dbałość o pojazd	(-)
Weryfikacja serwisowa	(-)
KOREKTY RÓŻNE RAZEM	(-)
KOREKTA ZA OGUMIENIE	(+)

**UWAGI RZECZOZNAWCY DOTYCZĄCE WYCENY**

Dokonano sprawdzenia historii pojazdu w bazie CEPiK.

Pojazd wyposażony w zabudowę skrzyniową z opozycją (bok L kurtyna) oraz zabudowę sypialni górnej.

Pojazd wyposażony w windę załadowczą DHOLLANDIA DHLM

- udźwignienie: 750 kg

Brak informacji o wartości badania UDT.

Ze względu na brak kluczyka do windy – nie było możliwości wykonania symulacji pracy.

Stan techniczny windy nieznan.

Wartość dodatkowego wyposażenia została uwzględniona w wycenie pojazdu.

Wymiary przestrzeni ładunkowej:

Długo - 4,50 m  
 Szeroko - 2,20 m  
 Wysoko - 2,45 m

### Uwaga:

Rzeczoznawca dokonał oględzin pojazdu w warunkach parkingowych, co mogło ograniczyć pełną ocenę jego stanu technicznego. Dodatkowo, jazda próbna została przeprowadzona w warunkach parkingowych, z niewielką prędkością, co może nie odzwierciedlać pełnych warunków eksploatacyjnych. Istnieje możliwość, że w innych okolicznościach ujawnia się dodatkowe uszkodzenia lub usterki, których nie można było wykryć podczas obecnych oględzin.

Zalecamy zatem skorzystanie z możliwości oględzin pojazdu we własnym zakresie lub w Autoryzowanej Stacji Obsługi danej marki, co pozwoli na pełniejszą weryfikację stanu technicznego pojazdu przed udziałem w aukcji.

Nie udostępniono specyfikacji wyposażenia fabrycznego wycenianego pojazdu.

Mając na uwadze powyższe wyposażenie zostało ustalone na podstawie oględzin z natury. Aby ustalić specyfikację fabryczną wyposażenia należy zwrócić się do dealera. Nie można wykluczyć, że mogą występować różnice w wyposażeniu.

Oględziny wykonywał: Sebastian Konopik

Wycenę wykonał: Adam Regulski

## OPIS STANU TECHNICZNEGO ZESPOŁÓW POJAZDU



### KABINA KIEROWCY - Szkielet i poszycia zewnętrzne

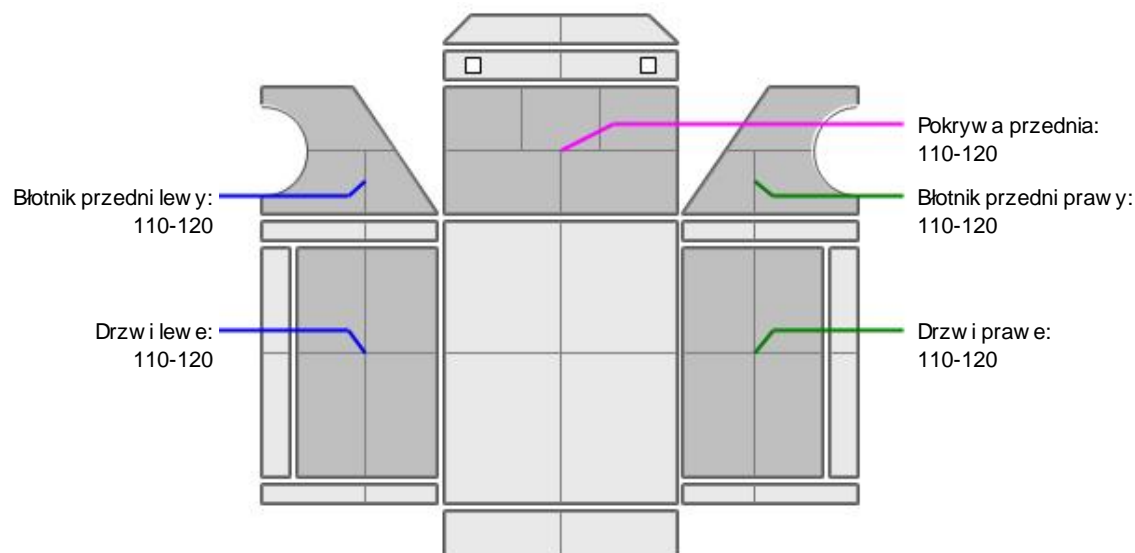
L.p.	Nazwa elementu	L / P	Rodzaj uszkodzenia	Opis	Fot. nr
1	Błotnik przedni	L	Zarysowania i odpryski powłoki lakierowej, wygięty		
2	Błotnik przedni	P	Wgnieciony z zarysowaniami powłoki lakierowej, zdeformowany		
3	Pokrywa przednia		Odpryski powłoki lakierowej, wgniecenia		
4	Drzwi boczne	L	Odpryski powłoki lakierowej		
5	Drzwi boczne	P	Wgniecione z zarysowaniami powłoki lakierowej		
6	Próg	L	Zarysowania powłoki lakierowej		
7	Próg	P	Zarysowania powłoki lakierowej		
8	ściana boczna tylna	L	Odpryski powłoki lakierowej		

Na pozostałych elementach obłachowania bryły nadwozia stwierdzono również typowe dla jego okresu eksploatacji uszkodzenia powłoki lakierowej (zarysowania, odpryski, itp.).

Szczegółowy stan pojazdu zobrazowany w dokumentacji zdjęciowej.



## KABINA KIEROWCY – Opis powłoki lakierowej



L.p.	Nazwa elementu	L / P	Grubość powłoki [µm]	Opis
1	Pokrywa przednia		110-120	
2	Błotnik przedni	L	110-120	
3	Drzwi	L	110-120	
4	Błotnik przedni	P	110-120	
5	Drzwi	P	110-120	

Podane przedziały grubości powłoki lakierowej poszczególnych elementów dotyczą wyłącznie punktów pomiarowych, tj. trzech wybranych miejsc na danym elemencie nadwozia. Nie oznacza to, że w pozostałych obszarach danego elementu grubość powłoki jest jednakowa ani że nie może wykroczyć poza wskazane zakresy. Pomiary wykonano urządzeniem badawczym w posiadaniu rzeczoznawcy. Pomiar wykonany innym przyrządem może się różnić.



## WYPOSAŻENIE ZEWNĘTRZNE

L.p.	Nazwa elementu	L / P	Rodzaj uszkodzenia	Opis	Fot. nr
1	Zderzak przedni		Zarysowany, brak załepki dolnej L		
2	Reflektor	P	Zarysowany		
3	Obudowa lusterka bocznego	L	Zarysowana, brak lustera dolnego		
4	Obudowa lusterka bocznego	P	Zarysowana, popękany klosz kierunkowskazu		
5	Szyba przednia		Popękana		

6	Belka tylna cz. L		Wygięta, wgnieciona		
7	Owiewka tylna	L	Zarysowana		
8	Nadkole tylne	L	Zabrudzenia stałe		
9	Lampa obrysowa tylna	P	Popłakane mocowanie		
10	Owiewka tylna	P	Zarysowana		



### KABINA KIEROWCY – Wyposażenie wewnętrzne

L.p.	Nazwa elementu	L / P	Rodzaj uszkodzenia	Opis	Fot. nr
1	Fotel przedni	L	Poplamiony		

Wnętrze pojazdu nosi typowe dla jego okresu eksploatacji zabrudzenia oraz zużycie wszystkich elementów.



### SILNIK z osprzętem, układem paliwowym i wydechowym

Kontrolki na zestawie wskaźników: żółta kontrolka klucza/serwis - wykonaj przegląd.  
Osłabione działanie klimatyzacji.  
Konieczna weryfikacja serwisowa.



### NADWOZIE ŁADUNKOWE

Osłona boczna P: wygięta, wgnieciona  
Plandeka boczna L: zarysowana, przetarcia  
Plandeka boczna L: zarysowana, przetarcia, rozerwana, lada napraw  
Słupki tylne P: wgniezione  
Wnętrze przestrzeni ładunkowej: Ze względu na brak kluczyka do windy – nie było możliwości oceny stanu wnętrza.

## JAZDA KONTROLNA

- |   |                                         |                                  |
|---|-----------------------------------------|----------------------------------|
| 1 | Głośnieść pracy silnika                 | BEZ UWAG                         |
| 2 | Praca układu kierowniczego              | BEZ UWAG                         |
| 3 | Głośnieść (stuk) zawieszenia            | BEZ UWAG                         |
| 4 | Skuteczność hamulca zasadniczego        | BEZ UWAG                         |
| 5 | Skuteczność ogrzewania i przewietrzania | OSŁABIONE DZIAŁANIE KLIMATYZACJI |

Próba ruchowa przeprowadzona na niewielkim dystansie, na zimnym silniku, w warunkach parkingowych, z prędkością do 15 km/h.

## DOKUMENTY I KOMPLETACJA POJAZDU

- |   |                        |               |
|---|------------------------|---------------|
| 1 | Kluczyki (ilość sztuk) | okazano 1szt. |
| 2 | Dowód rejestracyjny    | NIE           |

## POZOSTAŁE INFORMACJE

- Pochodzenie pojazdu**  
Krajowy
- Badanie poprawności numerów identyfikacyjnych**  
Numer VIN wybity na karoserii oraz numer VIN tabliczki znamionowej zgodny z CEPIK.
- Weryfikacja odczytanego stanu drogomierza**  
Odczytany z drogomierza

## Zastrzeżenia ograniczające opinię.

ü Zawarte w niniejszej Wycenie/Raporcie informacje (w tym dotyczące wyposażenia) służy jedynie ogólnym celom informacyjnym. Wycena/Raport nie może być zatem traktowana jako oferta w rozumieniu przepisów Kodeksu Cywilnego oraz opisu towaru ani zapewnienia w rozumieniu art. 4 Ustawy z dnia 27 lipca 2002 roku o szczególnych warunkach sprzedaży konsumenckiej.

ü Wycena/Raport została sporządzona w celu ustalenia istnienia albo nieistnienia uszkodzeń nieakceptowalnych po zawarciu umowy korzystania z samochodu lub innych okoliczności uzgodnionych w zleceniu. Wycena/Raport nie obejmuje typowych uszkodzeń wynikających z eksploatacji samochodu oraz jego standardowego zużycia.

ü Jeżeli chcesz traktować ten dokument jako źródło wiedzy o samochodzie przy jego zakupie, czynisz to na własną odpowiedzialność. Rzeczoznawca Sp. z o.o. nie ponosi odpowiedzialności za takie użycie tej Wyceny/Raporu.

ü Niniejsza wycena służy wyłącznie do oszacowania wartości rynkowej przedmiotu wyceny i nie może być wykorzystywana do żadnego innego celu, ni wymienionego powyżej. W szczególności wycena nie może stanowić podstawy do oceny cech i stanu wycenianego obiektu przy jego zakupie.

ü Rzeczoznawca nie bierze na siebie odpowiedzialności za wady ukryte (prawne i fizyczne) oraz ewentualne skutki wynikające z dalszego użytkowania przedmiotu wyceny, a także za skutki wykorzystania samej wyceny.

ü Powyższa wycena nie jest ekspertyzą stanu technicznego przedmiotu wyceny i za taką nie może być uznawana, w szczególności nie może być traktowana jako gwarancja sprzedaży przedmiotu wyceny za oszacowaną wartość.

ü Wycenę przeprowadzono w oparciu o dostarczoną dokumentację oraz badanie organoleptyczne wycenianego obiektu. Nie prowadzono badań diagnostycznych oraz weryfikacji warsztatowej przedmiotu wyceny.

ü Nie stwierdzono dodatkowych niesprawności i/lub uszkodzeń i/lub braków w zakresie możliwym do ustalenia w warunkach oględzin tj. bez dostępu do spodu pojazdu, specjalistycznego sprzętu diagnostycznego, jazdy próbnej wykonanej w warunkach drogowych z obciążeniem.

ü Rzeczoznawca podczas oględzin poza warszatem nie jest w stanie stwierdzić wypadkowej przeszłości pojazdu. W przypadku podwyższonych wartości pomiarów powłoki lakierowej, konieczna jest ekspertyza w warunkach warsztatowych.

ü Rok produkcji pojazdu - nie weryfikowano. Przyjeto w oparciu o dane przekazane przez Zleceniodawcę.

ü Niniejsza wycena nie może być publikowana w całości w jakimkolwiek dokumencie bez zgody wykonawców i bez uzgodnienia z nimi formy i treści takiej publikacji. Zakaz publikacji nie dotyczy posługiwania się wyceną w umowach cywilno-prawnych zawieranych przez zleceniodawcę i dotyczących przedmiotu.

ü Przed odbiorem pojazdu, kupujący zobowiązany jest do konfrontacji rzeczywistego stanu z informacjami zawartymi w wycenie. Odbiór przedmiotu jest równoznaczny ze zrzeczeniem się wszelkich roszczeń, co do stanu technicznego.

ü Nie badano poprawności i/lub budowy numerów identyfikacyjnych/seryjnych obiektu oraz nie weryfikowano prawdziwości danych obiektu.

ü Niniejsza wycena nie może być traktowana jako gwarancja sprzedaży przedmiotu wyceny za oszacowaną wartość.

ü W przypadku ujawnienia dodatkowych informacji dotyczących przedmiotowego pojazdu, niedostępnych w czasie wykonywania niniejszej opinii, zaprezentowane stanowisko może ulec zmianie.

ü W opinii założono, że nie wykryto żadnych faktów, które mogłyby istotnie wpływać na wartość wycenionego pojazdu, jeżeli w opisie pojazdu nie widnieje inaczej.

ü Rzeczoznawca nie ponosi odpowiedzialności za ewentualne błędy wynikające z przedstawionych informacji otrzymanych od użytkownika/sprzedawcy/zamawiającego wycenę, jeżeli brak podstaw do kwestionowania ich zgodnie ze stanem rzeczywistym lub też ustalenie stanu rzeczywistego przez rzeczoznawcę było niemożliwe lub znacznie utrudnione.

ü Wyposażenie standardowe wg. Info - Ekspert. Rzeczoznawca nie ponosi odpowiedzialności za ewentualne błędy programu. Lista wyposażenia w wycenie ma charakter poglądowy i nie potwierdza kompletności. Aby ustalić specyfikacje fabrycznego wyposażenia należy się do dealera.

ü W warunkach, w jakich przeprowadzono oględziny rzeczoznawca nie miał możliwości zweryfikowania poprawności działania całego wyposażenia.

ü Opis stanu technicznego pojazdu jest ważny na dzień oględzin. Rzeczoznawca nie bierze odpowiedzialności za zmiany stanu pojazdu wynikające z dalszej eksploatacji lub postoju (np. uszkodzenie akumulatora, powiększenie lub

powstanie ognisk korozji, uszkodzenie układu hamulcowego, itp.) – zaleca się sprawdzenie daty wyceny

ü Jeśli elementy jednostki napędowej, układu przeniesienia napędu itp., są rozmontowane, rzeczoznawca nie weryfikuje kompletności poszczególnych układów. Możliwość wystąpienia braków w kompletacji (np. ze względu na wykorzystanie unieruchomionego pojazdu jako „dawcy części”).

ü Nie weryfikowano odczytanego stanu drogomierza z zapisami w urzędzeniach elektronicznych pojazdu. Rzeczoznawca nie dokonuje oceny autentyczności przebiegu.

ü W przypadku pojazdów z niesprawnym akumulatorem lub bez niego - podłączenie sprawnego akumulatora nie gwarantuje sprawności technicznej pojazdu. W związku z tym przyjmuje się, iż stan techniczny pojazdu jest nieznany, istnieje ryzyko ujawnienia wad ukrytych i dodatkowych uszkodzeń.

ü Nie weryfikowano gwarancji, statusu pakietów serwisowych i kompletności w zakresie sprzętu dodatkowego, z którym przedmiot był zamówiony.

*Dokument wystawiony elektronicznie, w pełni bez podpisu*

**DOKUMENTACJA FOTOGRAFICZNA**



Fot. nr 1



Fot. nr 2



Fot. nr 3



Fot. nr 4



Fot. nr 5



Fot. nr 6



Fot. nr 7



Fot. nr 8



Fot. nr 9



Fot. nr 10



Fot. nr 11



Fot. nr 12



Fot. nr 13



Fot. nr 14



Fot. nr 15



Fot. nr 16



Fot. nr 17



Fot. nr 18



Fot. nr 19



Fot. nr 20



Fot. nr 21



Fot. nr 22



Fot. nr 23



Fot. nr 24



Fot. nr 25



Fot. nr 26



Fot. nr 27



Fot. nr 28



Fot. nr 29



Fot. nr 30



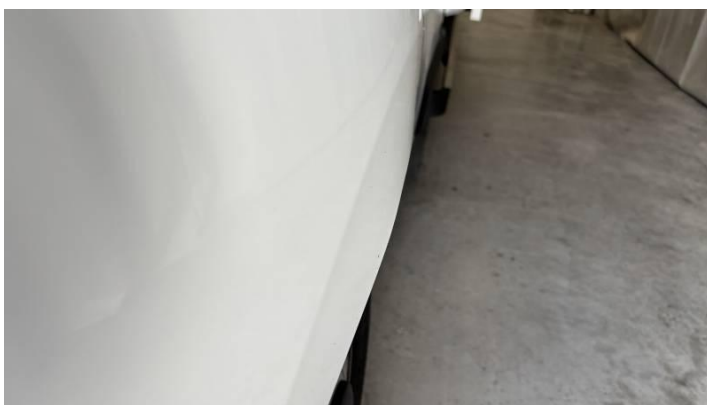
Fot. nr 31



Fot. nr 32



Fot. nr 33



Fot. nr 34



Fot. nr 35



Fot. nr 36



Fot. nr 37



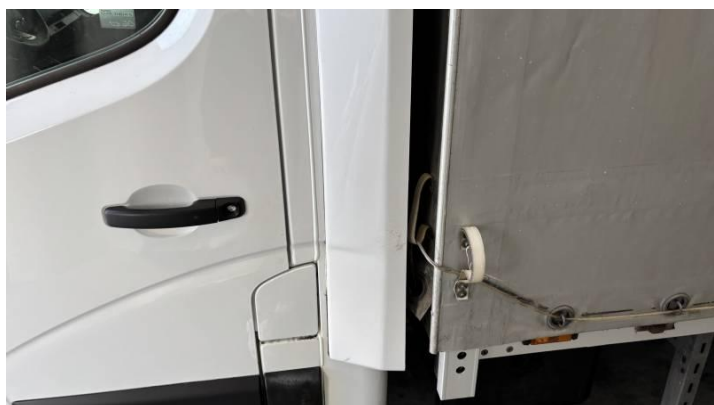
Fot. nr 38



Fot. nr 39



Fot. nr 40



Fot. nr 41



Fot. nr 42



Fot. nr 43



Fot. nr 44



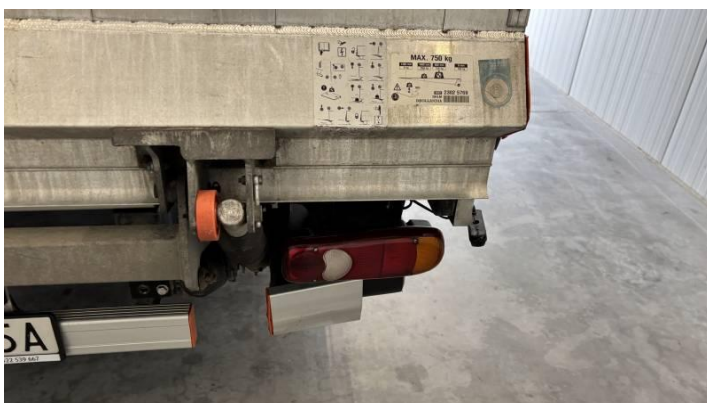
Fot. nr 45



Fot. nr 46



Fot. nr 47



Fot. nr 48



Fot. nr 49



Fot. nr 50



Fot. nr 51



Fot. nr 52



Fot. nr 53



Fot. nr 54



Fot. nr 55



Fot. nr 56



Fot. nr 57



Fot. nr 58



Fot. nr 59



Fot. nr 60



Fot. nr 61



Fot. nr 62



Fot. nr 63



Fot. nr 64



Fot. nr 65



Fot. nr 66



Fot. nr 67



Fot. nr 68



Fot. nr 69



Fot. nr 70



Fot. nr 71



Fot. nr 72



Fot. nr 73



Fot. nr 74



Fot. nr 75



Fot. nr 76



Fot. nr 77



Fot. nr 78



Fot. nr 79



Fot. nr 80



Fot. nr 81



Fot. nr 82



Fot. nr 83



Fot. nr 84



Fot. nr 85



Fot. nr 86



Fot. nr 87



Fot. nr 88



Fot. nr 89



Fot. nr 90



Fot. nr 91

*Dokument wystawiony elektronicznie, waminy bez podpisu*