

Nr zlecenia: 53/23/04/2026/PKO LEASING REMARKETING

z dnia: 2026/04/23

Zleceniodawca:

PKO Leasing
wi tokrzyska 36
00-116 Warszawa

Rzeczoznawca:

Przemysław Kalu ny /zatw. Pion Weryfikacyjny eRzeczoznawcy



Wycena wartości

Zadanie: Ocena stanu technicznego i określenie wartości rynkowej pojazdu

DANE IDENTYFIKACYJNE POJAZDU

Dane: [T] IV-2026

Rodzaj pojazdu:	Samochód osobowy*	VIN:	JTEARDAJ50K014873
Marka:	TOYOTA	Nr rejestracyjny:	KK9196K
Model pojazdu:	Land Cruiser 2.8 D-4D MR`24 E6AP	Nr Info-Expert:	037-03838
Wersja:	Executive Aut.	Rok produkcji:	2024

Wskazanie drogomierza	10108 km
Data pierwszej rejestracji	2024/12/27
Data wykonania badania technicznego	2027/12/27
Rodzaj nadwozia	kombi (uniwersalne) 5 drzwiowe 5 osobowe
Dopuszczalna masa całkowita	3100 kg*
Oznaczenie silnika	1GD-FTV
Jednostka napędowa	z zapłonem samoczynnym
Pojemność / Moc silnika	2755 ccm / 150kW (204KM)
Doładowanie	Turbosp. z chłodn. powietrza
Liczba cylindrów / Układ cylindrów / Liczba zaworów	4 / rz dowy / 16
Rodzaj skrzyni biegów	automatyczna
Rodzaj napędu	AWD (4x4)
Kolor powłoki lakierowej, (rodzaj lakieru)	Beżowy 2-warstwowy typu uni

WYPOSAŻENIE STANDARDOWE

L.p.	Nazwa elementu wyposażenia	L.p.	Nazwa elementu wyposażenia
1	Antena dachowa w kształcie płetwy rekina	52	Stopnie boczne
2	Audio System JBL Premium	53	Sygnalizacja niezapiętych pasów bezpieczeństwa
3	Autoalarm z podwójnym ryglowaniem drzwi,	54	System 4 kamer monitorujących obraz wokół

	czujnikami ruchu zderzenia		pojazdu w 6 różnych perspektywach (Multi-Terrain Monitor)
4	Blokada mechanizmu różnicowego centralnego	55	System Apple Carplay/Android Auto, bezprzewodowe
5	Cyfrowy kluczyk	56	System automatycznego powiadomienia ratunkowego eCall
6	Digital Cockpit - cyfrowy wyświetlacz zegarów 12,3"	57	System awaryjnego zatrzymania jazdy EDSS
7	Dywaniki welurowe	58	System bezkluczykowego dostępu do samochodu - inteligentny kluczyk
8	Fotel kierowcy z regulacją odcinka lędźwiowego elektrycznie	59	System bezpiecznego wysiadania SEA
9	Fotel kierowcy z regulacją wysokości	60	System Bluetooth
10	Gałka zmiany biegów pokryta skórą	61	System Drive Mode Select
11	Głośniki 14 szt.	62	System kamer 360° z monitorem panoramicznym
12	Gniazdo 12V w konsoli centralnej	63	System kontroli trakcji A-TRC
13	Hamulec elektryczny postojowy z funkcją Autohold	64	System monitorowania ciśnienia powietrza w oponach TPMS
14	Immobilizator	65	System monitorowania martwego pola BSM
15	Kamera monitorująca kierowcę	66	System multimedialny Toyota Smart Connect z kolorowym ekranem dotykowym
16	Kierownica podgrzewana	67	System Multi-terrain Select
17	Kierownica pokryta skórą	68	System nawigacji satelitarnej Toyota Connected
18	Kierownica wielofunkcyjna	69	System ostrzegania o niezamierzonej zmianie pasa ruchu LDA z funkcją hamowania
19	Klamki zewnętrzne w kolorze czarnym lakierowane	70	System ostrzegania o ruchu poprzecznym z tyłu pojazdu RCTA
20	Klimatyzacja automatyczna 3 strefowa	71	System oświetlenia wnętrza
21	Kolumna kierownicy regulowana elektrycznie w 2 płaszczyznach	72	System rozpoznawania znaków drogowych RSA
22	Koło zapasowe pełnowymiarowe	73	System stabilizacji toru jazdy VSC
23	Komputer pokładowy	74	System Start/Stop
24	Kurtyny powietrzne boczne	75	System utrzymywania stałej prędkości w terenie Crawl Control
25	Listwy okienne czarne	76	System wspomagający pokonywanie podjazdów HAC
26	Lusterka zewnętrzne lakierowane w kolorze czarnym	77	System wspomagający zjazd ze wzniesienia DAC
27	Lusterka zewnętrzne składane elektrycznie	78	System wspomagania nagłego hamowania BA
28	Lusterko wewnętrzne cyfrowe	79	Szyba przednia podgrzewana
29	Ładowarka indukcyjna	80	Szyby przednie automatycznie opuszczane i podnoszone
30	Mocowanie fotelika dziecięcego ISOFIX na tylnych skrajnych siedzeniach	81	Szyby przednie regulowane elektrycznie
31	Nawiew powietrza na siedzenia w 2 rzędzie	82	Szyby tylne automatycznie opuszczane i podnoszone
32	Obsługa głosowa systemu multimedialnego	83	Szyby tylne przyciemniane
33	Obudowy wiatel przednich lakierowane	84	Szyby tylne regulowane elektrycznie
34	Podłokietnik centralny przedni	85	wiatła automatyczne z czujnikiem zmierzchu
35	Poduszka powietrzna centralna przednia	86	wiatła do jazdy dziennej LED
36	Poduszka powietrzna kierowcy	87	wiatła drogowe automatyczne AHB
37	Poduszka powietrzna kolanowa kierowcy	88	wiatła przednie LED
38	Poduszka powietrzna kolanowa pasażera	89	wiatła pozycyjne tylne LED
39	Poduszka powietrzna pasażera z możliwością odłączenia	90	Tapicerka skóra/skóra ekologiczna perforowana
40	Poduszki powietrzne boczne przednie	91	Tarcze kół aluminiowe 20"
41	Pokrywa bagażnika otwierana elektrycznie	92	Tempomat adaptacyjny inteligentny IACC
42	Przycisk uruchamiający silnik	93	Tuner radiowy cyfrowy DAB
43	Reflektory LED Matrix	94	Usługi łączności Toyota Connected Car
44	Relingi dachowe	95	Wspomaganie układu kierowniczego EPS
45	Roleta bagażnika	96	Wycieraczki z czujnikiem deszczu

46	Schówek chłodzony	97	Wykończenie konsoli centralnej w kolorze tytanu
47	Siedzenia tylne podgrzewane i wentylowane	98	Wyświetlacz Head-Up (HUD)
48	Siedzenia w II rzędzie dzielone 40/60 i składane	99	Zabezpieczenie drzwi tylnych przed otwarciem od wewnątrz
49	Spoiler tylny	100	Zamek centralny zdalnie sterowany
50	Spryskiwacz kamery cofania	101	Złotce USB-C, 3 szt. z przodu
51	Spryskiwacze reflektorów	102	Złotce USB-C, 4 szt. z tyłu

L.p. Nazwa pakietu / elementu pakietu wyposażenia standardowego

- 1 ABS + EBD - system dystrybucji siły hamowania
ABS - system zapobiegający blokowaniu kół
System dystrybucji siły hamowania elektroniczny EBD
- 2 Czujniki parkowania - przód/tył
Czujniki parkowania - przód
Czujniki parkowania - tył
- 3 Fotele przednie podgrzewane
Fotel kierowcy podgrzewany
Fotel pasażera podgrzewany
- 4 Fotele przednie regulowane elektrycznie
Fotel kierowcy regulowany elektrycznie
Fotel pasażera regulowany elektrycznie
- 5 Fotele przednie wentylowane
Fotel kierowcy wentylowany
Fotel pasażera wentylowany
- 6 Lusterka zewnętrzne podgrzewane i regulowane elektrycznie
Lusterka zewnętrzne regulowane elektrycznie
Lusterka zewnętrzne podgrzewane elektrycznie
- 7 System zapobiegający kolizjom PCS z wykrywaniem pieszych i rowerzystów
System wykrywania pieszych
System wykrywania rowerzystów
System zapobiegający kolizjom PCS

WYPOSAŻENIE DODATKOWE**L.p. Nazwa elementu wyposażenia**

- 1 Lakier podstawowy Sand
- 2 Pakiet Holowniczy
Hak holowniczy
Nakładka ochronna zderzaka tylnego
- 3 Pakiet Skyview (Dach panoramiczny regulowany elektrycznie)

OPIS ZAMONTOWANEGO W POJEZDZIE OGUMIENIA

Koło	Marka, typ			Bieżnik [mm]
Przednie lewe:	YOKOHAMA LT265/60R20	121/118S	GEOLANDAR A/T G015 TL	5,8
Przednie prawe:	YOKOHAMA LT265/60R20	121/118S	GEOLANDAR A/T G015 TL	5,8
Tylne lewe:	YOKOHAMA LT265/60R20	121/118S	GEOLANDAR A/T G015 TL	7,5
Tylne prawe:	YOKOHAMA LT265/60R20	121/118S	GEOLANDAR A/T G015 TL	7,5

KOREKTY WARTOŚCI POJAZDU

KOREKTA ZA PIERWSZĄ REJESTRACJĄ	(+)
KOREKTA ZA WYPOSAŻENIE	(+)
KOREKTA ZA PRZEBIEG	(+)
KOREKTY RÓŻNE:	
Stan utrzymania i dbałość o pojazd	(-)
Regionalna sytuacja rynkowa	(-)
KOREKTY RÓŻNE RAZEM	(-)
KOREKTA ZA OGUMIENIE	(-)

UWAGI RZECZOZNAWCY DOTYCZ CE WYCENY
--

Pojazd zweryfikowano w bazie CEPiK:

27.12.2024

Dodatkowe badanie techniczne

Wynik badania: pozytywny

Rodzaj badania: badanie w celu identyfikacji lub ustalenia danych, na wniosek posiadacza pojazdu lub starostwa

Numer SKP: KR/142/P

Odczytany stan licznika: 5 km

(Uwaga. Stan licznika przy badaniu technicznym gromadzimy od 2014)

Ogl dziny przeprowadził rzeczoznawca: Sebastian Konopik

Uwaga:

Rzeczoznawca dokonał ogl dzin pojazdu w warunkach parkingowych, co mogło ograniczyć pełną ocenę jego stanu technicznego. Dodatkowo, jazda próbna została przeprowadzona w warunkach parkingowych, z niewielką prędkością, co może nie odzwierciedlać pełnych warunków eksploatacyjnych. Istnieją możliwośći, że w innych okolicznościach ujawnią się dodatkowe uszkodzenia lub usterki, których nie było wykrytych podczas obecnych ogl dzin.

Zalecamy zatem skorzystanie z możliwości ogl dzin pojazdu we własnym zakresie lub w Autoryzowanej Stacji Obsługi danej marki, co pozwoli na pełniejszą weryfikację stanu technicznego pojazdu przed udziałem w aukcji.

Korekta „Regionalna sytuacja rynkowa” została zadana ze względu na zauważalne różnice między cenami lokalnymi a średnimi wartościami na rynku krajowym. Odzwierciedla aktualne warunki sprzedaży w regionie oraz lokalną atrakcyjność danego typu pojazdu.

OPIS STANU TECHNICZNEGO ZESPOŁÓW POJAZDU



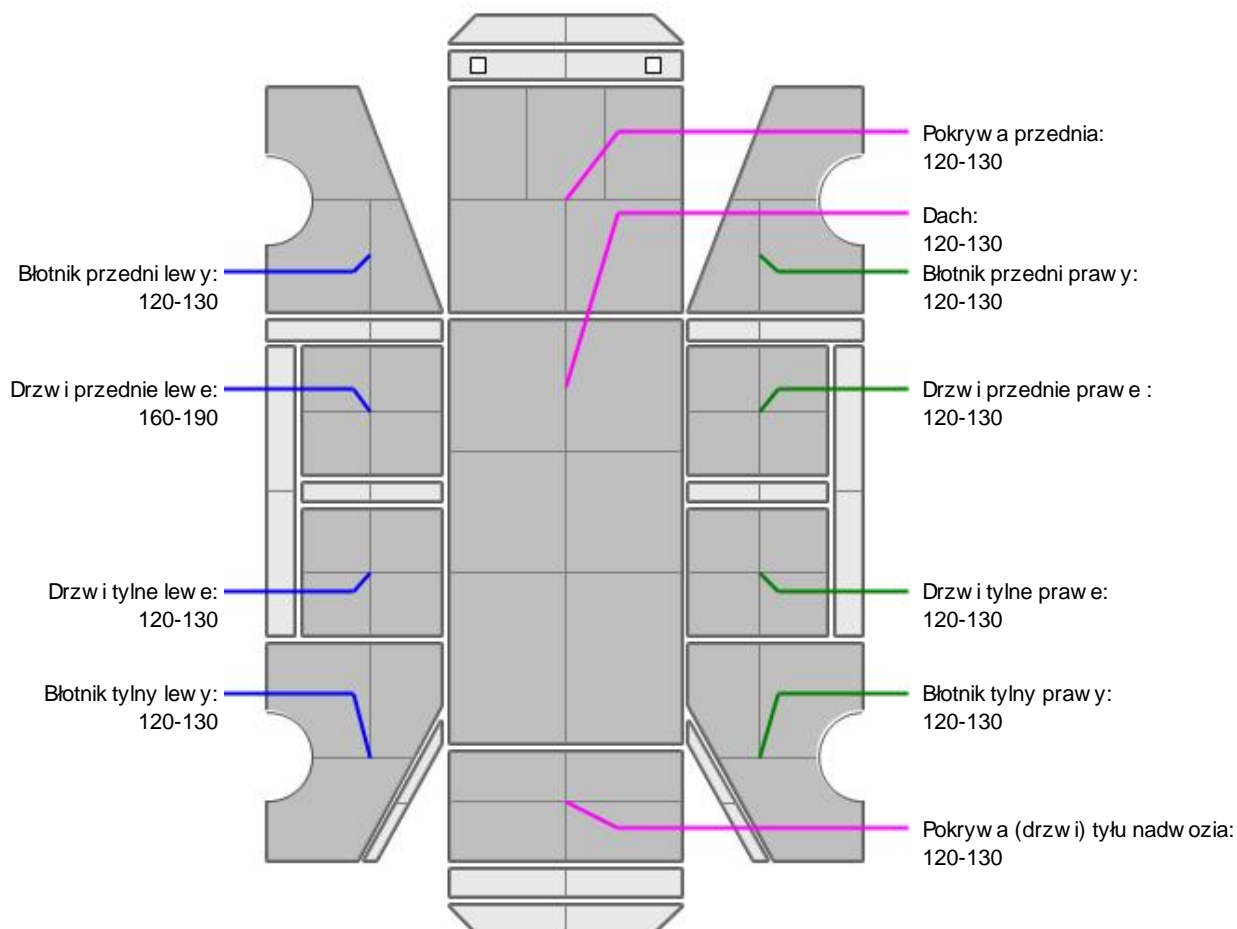
NADWOZIE - Szkielet i poszycia zewnętrzne

L.p.	Nazwa elementu	L / P	Rodzaj uszkodzenia	Opis	Fot. nr
1	Błotnik przedni	L		listwa zarysowana	
2	Błotnik przedni	P		listwa zarysowana	
3	Drzwi boczne przednie	L	Zarysowania powłoki lakierowej		
4	Drzwi boczne tylne	L	Zarysowania powłoki lakierowej		
5	Drzwi boczne tylne	P	Zarysowania powłoki lakierowej	listwa zarysowana	
6	Błotnik tylny	P		listwa zarysowana	

Na pozostałych elementach obłachowania bryły nadwozia stwierdzono również typowe dla jego okresu eksploatacji uszkodzenia powłoki lakierowej (zarysowania, odpryski, itp.)



NADWOZIE – Opis powłoki lakierowej



L.p.	Nazwa elementu	L / P	Grubość powłoki [μm]	Opis
1	Pokrywa przednia		120-130	
2	Dach		120-130	
3	Błotnik przedni	L	120-130	
4	Drzwi przednie	L	160-190	
5	Drzwi tylne	L	120-130	
6	Błotnik tylny	L	120-130	
7	Błotnik przedni	P	120-130	
8	Drzwi przednie	P	120-130	
9	Drzwi tylne	P	120-130	
10	Błotnik tylny	P	120-130	
11	Pokrywa (drzwi) tyłu nadwozia		120-130	

Podane przedziały grubości powłoki lakierowej poszczególnych elementów dotyczą wyłącznie punktów pomiarowych, tj. trzech wybranych miejsc na danym elemencie nadwozia. Nie oznacza to, że w pozostałych obszarach danego elementu grubość powłoki jest jednakowa ani że nie może wykroczyć poza wskazane zakresy. Pomiary wykonano urządzeniem bezdźwiękowym w posiadaniu rzeczoznawcy. Pomiar wykonany innym przyrządem może się różnić.

**NADWOZIE – Wyposażenie zewnętrzne**

L.p.	Nazwa elementu	L / P	Rodzaj uszkodzenia	Opis	Fot. nr
1	Zderzak przedni		Zarysowany		
2	Obudowa lusterka bocznego	L	Zarysowana		
3	Obudowa lusterka bocznego	P	Zarysowana		
4	Zderzak tylny		Zarysowany		

**NADWOZIE – Wyposażenie wewnętrzne**

Wnętrze pojazdu nosi typowe dla jego okresu eksploatacji zabrudzenia oraz zużycie wszystkich elementów.

JAZDA KONTROLNA

- | | | |
|---|---|----------|
| 1 | Głośno pracujący silnik | BEZ UWAG |
| 2 | Działanie drogomic i szybkościomierza | BEZ UWAG |
| 3 | Skuteczność ogrzewania i przewietrzania | BEZ UWAG |

Próba ruchowa została przeprowadzona w warunkach parkingowych, na zimnym silniku, przy prędkości nieprzekraczającej 15 km/h.

DOKUMENTY I KOMPLETACJA POJAZDU

- | | | |
|---|------------------------|-----|
| 1 | Kluczyki (ilość sztuk) | 2 |
| 2 | Dowód rejestracyjny | TAK |

POZOSTAŁE INFORMACJE**1 Pochodzenie pojazdu**

Krajowy

2 Badanie poprawności numerów identyfikacyjnych

Numer VIN wybitny na karoserii oraz numer VIN tabliczki znamionowej zgodny z CEPIK.

Zastrzeżenia ograniczające opinię.

ü Zawarte w niniejszej Wycenie/Raporcie informacje (w tym dotyczące wyposażenia) służą jedynie ogólnym celom informacyjnym. Wycena/Raport nie może być zatem traktowana jako oferta w rozumieniu przepisów Kodeksu Cywilnego oraz opisu towaru ani zapewnienia w rozumieniu art. 4 Ustawy z dnia 27 lipca 2002 roku o szczególnych warunkach sprzedaży konsumenckiej.

ü Wycena/Raport została sporządzona w celu ustalenia istnienia albo nieistnienia uszkodzeń nieakceptowalnych po zawarciu umowy korzystania z samochodu lub innych okoliczności uzgodnionych w zleceniu. Wycena/Raport nie obejmuje typowych uszkodzeń wynikających z eksploatacji samochodu oraz jego standardowego zużycia.

ü Jeśli chcesz traktować ten dokument jako źródło wiedzy o samochodzie przy jego zakupie, czynisz to na własną odpowiedzialność. Rzecznik/sp. j. nie ponosi odpowiedzialności za takie użycie tej Wyceny/Raporu.

ü Niniejsza wycena służy wyłącznie do oszacowania wartości rynkowej przedmiotu wyceny i nie może być wykorzystywana do żadnego innego celu, niż wymieniony powyżej. W szczególności wycena nie może stanowić podstawy do oceny cech i stanu wycenianego obiektu przy jego zakupie.

ü Rzecznik/sp. j. nie bierze na siebie odpowiedzialności za wady ukryte (prawne i fizyczne) oraz ewentualne skutki wynikające z dalszego użytkowania przedmiotu wyceny, a także za skutki wykorzystania samej wyceny.

ü Powyższa wycena nie jest ekspertyzą stanu technicznego przedmiotu wyceny i za taką nie może być uznawana, w

szczególnie ci nie może być traktowana jako gwarancja sprzedaży przedmiotu wyceny za oszacowaną wartość.

ü Wycenę przeprowadzono w oparciu o dostarczoną dokumentację oraz badanie organoleptyczne wycenianego obiektu. Nie prowadzono badań diagnostycznych oraz weryfikacji warsztatowej przedmiotu wyceny.

ü Nie stwierdzono dodatkowych niesprawności i/lub uszkodzeń i/lub braków w zakresie możliwym do ustalenia w warunkach oględzin tj. bez dostępu do spodu pojazdu, specjalistycznego sprzętu diagnostycznego, jazdy próbnej wykonanej w warunkach drogowych z obciążeniem.

ü Rzeczoznawca podczas oględzin poza warszatem nie jest w stanie stwierdzić wypadkowej przeszłości pojazdu. W przypadku podwyższonych wartości pomiarów powłoki lakierowej, konieczna jest ekspertyza w warunkach warsztatowych.

ü Rok produkcji pojazdu - nie weryfikowano. Przyjeto w oparciu o dane przekazane przez Zleceniodawcę.

ü Niniejsza wycena nie może być publikowana w całości w jakimkolwiek dokumencie bez zgody wykonawców i bez uzgodnienia z nimi formy i treści takiej publikacji. Zakaz publikacji nie dotyczy posługiwania się wyceną w umowach cywilno-prawnych zawieranych przez zleceniodawcę i dotyczących przedmiotu.

ü Przed odbiorem pojazdu, kupujący zobowiązany jest do konfrontacji rzeczywistego stanu z informacjami zawartymi w wycenie. Odbiór przedmiotu jest równoznaczny ze zrzeczeniem się wszelkich roszczeń, co do stanu technicznego.

ü Nie badano poprawności i/lub budowy numerów identyfikacyjnych/seryjnych obiektu oraz nie weryfikowano prawdziwości danych obiektu.

ü Niniejsza wycena nie może być traktowana jako gwarancja sprzedaży przedmiotu wyceny za oszacowaną wartość.

ü W przypadku ujawnienia dodatkowych informacji dotyczących przedmiotowego pojazdu, niedostępnych w czasie wykonywania niniejszej opinii, zaprezentowane stanowisko może ulec zmianie.

ü W opinii założono, że nie wykryto żadnych faktów, które mogłyby istotnie wpływać na wartość wycenionego pojazdu, jeżeli w opisie pojazdu nie widnieje inaczej.

ü Rzeczoznawca nie ponosi odpowiedzialności za ewentualne błędy wynikające z przedstawionych informacji otrzymanych od użytkownika/sprzedawcy/zamawiającego wycenę, jeżeli brak podstaw do kwestionowania ich zgodnie ze stanem rzeczywistym lub te ustalenie stanu rzeczywistego przez rzeczoznawcę było niemożliwe lub znacznie utrudnione.

ü Wyposażenie standardowe wg. Info - Ekspert. Rzeczoznawca nie ponosi odpowiedzialności za ewentualne błędy programu. Lista wyposażenia w wycenie ma charakter poglądowy i nie potwierdza kompletności. Aby ustalić specyfikacje fabryczne wyposażenia należy zwrócić się do dealera.

ü W warunkach, w jakich przeprowadzono oględziny rzeczoznawca nie miał możliwości zweryfikowania poprawności działania całego wyposażenia.

ü Opis stanu technicznego pojazdu jest ważny na dzień oględzin. Rzeczoznawca nie bierze odpowiedzialności za zmiany stanu pojazdu wynikające z dalszej eksploatacji lub postoju (np. uszkodzenie akumulatora, powiększenie lub powstanie ognisk korozji, uszkodzenie układu hamulcowego, itp.) – zaleca się sprawdzenie daty wyceny.

ü Jeżeli elementy jednostki napędowej, układu przeniesienia napędu itp., są rozmontowane, rzeczoznawca nie weryfikuje kompletności poszczególnych układów. Może wystąpić braków w kompletacji (np. ze względu na wykorzystanie unieruchomionego pojazdu jako „dawcy części”).

ü Nie weryfikowano odczytanego stanu drogomierza z zapisami w urządzeniach elektronicznych pojazdu. Rzeczoznawca nie dokonuje oceny autentyczności przebiegu.

ü W przypadku pojazdów z niesprawnym akumulatorem lub bez niego - podłączenie sprawnego akumulatora nie gwarantuje sprawności technicznej pojazdu. W związku z tym przyjmuje się, iż stan techniczny pojazdu jest nieznanym, istnieje ryzyko ujawnienia wad ukrytych i dodatkowych uszkodzeń.

ü Nie weryfikowano gwarancji, statusu pakietów serwisowych i kompletności w zakresie sprzętu dodatkowego, z którym przedmiot był zamówiony.

Dokument wystawiony elektronicznie, w pełni bez podpisu

DOKUMENTACJA FOTOGRAFICZNA



Fot. nr 1



Fot. nr 2



Fot. nr 3



Fot. nr 4



Fot. nr 5



Fot. nr 6



Fot. nr 7



Fot. nr 8



Fot. nr 9



Fot. nr 10



Fot. nr 11



Fot. nr 12



Fot. nr 13



Fot. nr 14



Fot. nr 15



Fot. nr 16



Fot. nr 17



Fot. nr 18



Fot. nr 19



Fot. nr 20



Fot. nr 21



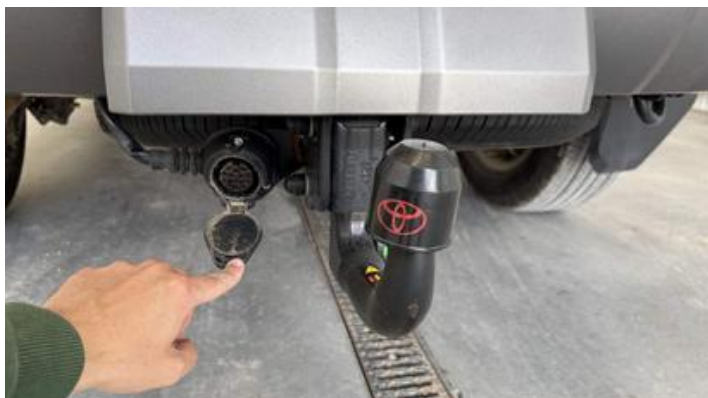
Fot. nr 22



Fot. nr 23



Fot. nr 24



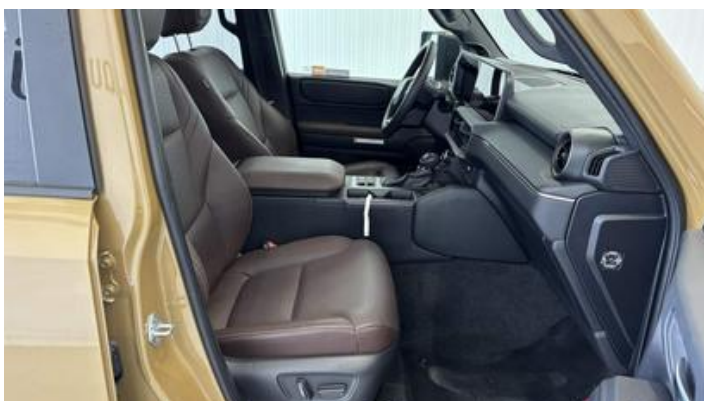
Fot. nr 25



Fot. nr 26



Fot. nr 27



Fot. nr 28



Fot. nr 29



Fot. nr 30



Fot. nr 31



Fot. nr 32



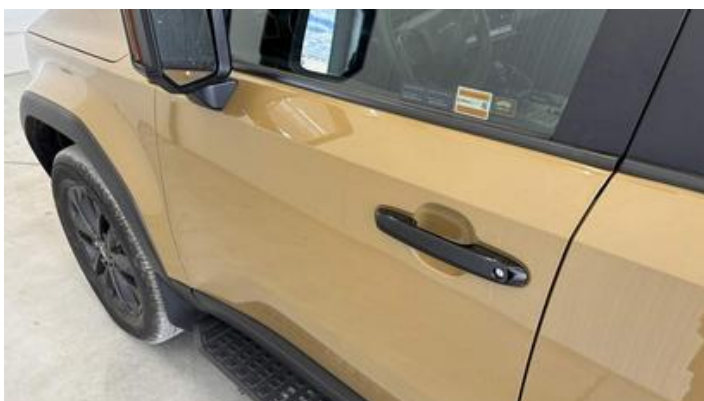
Fot. nr 33



Fot. nr 34



Fot. nr 35



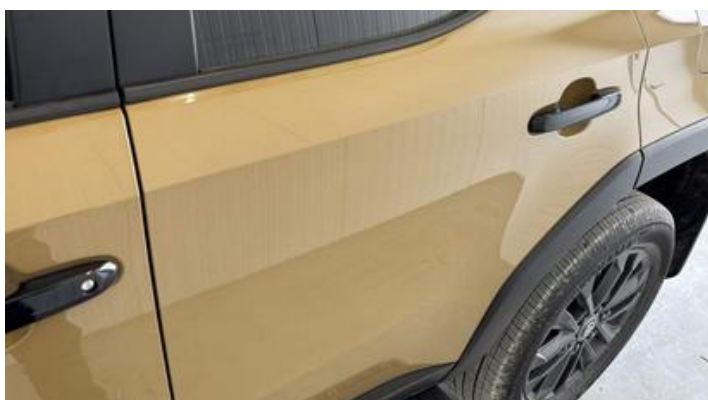
Fot. nr 36



Fot. nr 37



Fot. nr 38



Fot. nr 39



Fot. nr 40



Fot. nr 41



Fot. nr 42



Fot. nr 43



Fot. nr 44



Fot. nr 45



Fot. nr 46



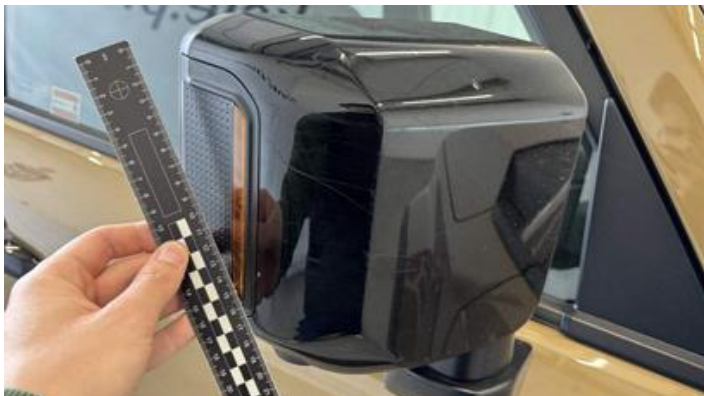
Fot. nr 47



Fot. nr 48



Fot. nr 49



Fot. nr 50



Fot. nr 51



Fot. nr 52



Fot. nr 53



Fot. nr 54



Fot. nr 55



Fot. nr 56



Fot. nr 57



Fot. nr 58



Fot. nr 59



Fot. nr 60



Fot. nr 61



Fot. nr 62



Fot. nr 63



Fot. nr 64



Fot. nr 65



Fot. nr 66

Dokument wystawiony elektronicznie, wa ny bez podpisu