

Nr zlecenia DEKRA: PKOL(W)/LODZ/23499/26/03/17
Nr zlecenia/szkody: 23/006017
Data zlecenia: 17-03-2026

DEKRA Polska - Centrala
02-673 Warszawa, ul. Konstruktorska 12A

Zleceniodawca:

PKO Leasing SA
Świętokrzyska 36
00-116 Warszawa

Rzeczoznawcy:

Kacper Sosnowski (WSP)
DEKRA Polska - współpraca O/Warszawa
Andrzej Sosnowski
DEKRA Polska - Centrala

UWAGA:

Ze względu na przeznaczenie dokumentu usunięto w nim wszelkie informacje dotyczące wartości pojazdu, cen wyposażenia, korekt, etc.

Dane pojazdu

Grupa obiektów (Eurotax)	samochody osobowe
Kod EC (Eurotax)	0155684
Producent	RENAULT
Model	Clio V 19-23
Typ/wersja	Clio 1.0 TCe Equilibre LPG
Rodzaj nadwozia	hatchback
Liczba drzwi/liczba miejsc	5/5
Masa własna [kg]	1157
Dopuszczalna masa całkowita [kg]	1629
Rozstaw osi 1/2	2583
Rodzaj silnika	G
Układ oczyszczana spalin	GPF
Pojemność silnika [ccm]	999
Moc silnika [KM/kW]	90/67
Skrzynia biegów	manualna
Nr rejestracyjny	KN0362H
VIN	VF1RJA00470553849
Data 1. rejestracji	15-03-2023
Data nast. bad. techn.	15-03-2024
Rok produkcji	2023 (rok produkcji został zweryfikowany z zewnętrzną bazą danych)
Stan licznika [km]	176 580 (odczytany)
Kolor nadwozia/rodzaj powłoki	biały/UNI

Ogumienie

Oś	Koło	Producent, typ	Rozmiar	Profil zmierzony
przednia	prawe	DĘBICA, FRIGO 2	185/65 15 88T	5,5 mm
	lewe	DĘBICA, FRIGO 2	185/65 15 88T	5,0 mm
tylna	prawe	DĘBICA, FRIGO 2	185/65 15 88T	6,0 mm
	lewe	DĘBICA, FRIGO 2	185/65 15 88T	6,0 mm

Wyposażenie standardowe wg Eurotax

1. ABS
2. AFU - system wspomagający nagłe hamowanie
3. Automatyczne włączanie tylnej wycieraczki podczas cofania
4. Boczne listwy ochronne i listwa zderzaka tylnego w kolorze czarnym o ziarnistej strukturze
5. Czujnik zmierzchu (ALS)
6. ESC + ASR
7. Felgi stalowe 15 Flexiwheel wzór Amicitia z ogumieniem
8. Funkcja EKO
9. Funkcja połączenia alarmowego eCall
10. Kanapa tylna, składana w układzie 1/3 - 2/3
11. Kierownica z regulacją wysokości i głębokości
12. Klamki wewnętrzne chromowane
13. Klamki zewnętrzne drzwi przednich w kolorze nadwozia
14. Klimatyzacja manualna
15. Komputer pokładowy
16. Lakier niemetalizowany biel alpejska
17. Lampy przednie Full LED
18. Lampy tylne Full LED
19. Listwa górna ozdobna chłodnicy w kolorze lśniącej czerni z chromowanym logo Renault
20. Obramowania nawiewów w desce rozdzielczej chromowane
21. Osłona pod silnikiem
22. Oświetlenie LED na podsufitce
23. Poduszka powietrzna kierowcy i pasażera
24. Poduszki boczne oraz kurtyny powietrzne
25. Przednie pasy bezpieczeństwa z regulacją wysokości, ogranicznikiem napięcia i napinaczem
26. Siedz. kier. z mech. regulacją wysokości
27. Sygnalizacja niezapiętych pasów bezpieczeństwa, przód
28. System Easy Link z ekranem 7-cali, radio DAB,BT,USB,Android Auto,Apple CP
29. System kontroli ciśnienia w oponach
30. System kontroli pasa ruchu (LDW)
31. System mocowania fotelików dla dziecka Isofix na miejscu pasażera z przodu
32. System rozpoznawania znaków drogowych (TSR)
33. System utrzymania pasa ruchu (LKA)
34. System wspomagania ruszania pod górę (Hill Start Assist) + system stabilizacji toru jazdy ESP
35. Szyby przednie regulowane elektrycznie z włącznikiem impulsowym po stronie kierowcy
36. Tapicerka materiałowa czarno-szara z przetłoczeniami
37. Tylne zewnętrzne klamki drzwi ukryte przy tylnym słupku
38. Tylne spojler dachowy
39. Wnętrze - tonacja ciemna z beżową podsufitką
40. Wskaźnik zmiany biegów
41. Wspomaganie układu kierowniczego, elektryczne - zmienne
42. Wycieraczki przednie o zmiennej częstotliwości pracy
43. Zagłówki przednie regulowane na wysokości
44. Zderzak przedni i tylne słupki w kolorze nadwozia
45. Zespół zegarów i wskaźników z kolorowym, 4,2-calowym ekranem TFT
46. Światła do jazdy dziennej LED

Wyposażenie dealerskie (wybrane elementy)

1. Czujniki parkowania tył -
2. Lusterka boczne w kolorze lśniąca czerń -

Wartość bazowa pojazdu

Wartość bazowa pojazdu wg Eurotax (netto) -

KorektyPierwsza rejestracja

Przebieg

Wyposażenie

Ogumienie

Inne

Wcześniejsze naprawy -
Uszkodzenia, stan, brak dokumentacji LPG -

Powyższą wartość określono w oparciu o notowania cen samochodów używanych na rynku polskim Eurotax (baza danych nr 03-2026 POL) z uwzględnieniem parametrów technicznych i rynkowych mających wpływ na wartość pojazdu.

Dla pojazdów zarejestrowanych w Polsce powyższa wartość została określona na dzień sporządzenia wyceny.

Jeżeli pojazd nie jest zarejestrowany w kraju - podana wartość jest wartością hipotetyczną przy założeniu uiszczenia wszelkich opłat i podatków należnych przy wprowadzeniu pojazdu na polski obszar celny.

Wydruk podstawowy bez informacji o wartości pojazdu - ze względu na przeznaczenie dokumentu usunięto w nim wszelkie informacje dotyczące wartości pojazdu, cen wyposażenia, korekt, etc.

Data: 24-03-2026

Rzecznik DEKRA:
Kacper Sosnowski (WSP)
Andrzej Sosnowski

Dokument wystawiony elektronicznie ważny bez podpisu.

Pomiar grubości powłoki lakierowej poj.



Nr punktu kontroli	Kontrolowany element	Zmierzony przedział grubości powłoki lakierowej [µm]
1	Pokrywa przednia	do 150
2	Błotnik przedni lewy	do 150
3	Słupek przedni lewy	do 150
4	Drzwi przednie lewe	do 150
5	Dach	do 150
6	Słupek środkowy lewy	do 150
7	Próg lewy	do 150
8	Drzwi tylne lewe	do 150
9	Błotnik tylny lewy	do 150
10	Pokrywa/klapa	do 150
11	Błotnik tylny prawy	150 - 1000
12	Drzwi tylne prawe	150 - 300
13	Słupek środkowy prawy	do 150
14	Próg prawy	do 150
15	Drzwi przednie prawe	do 150
16	Słupek przedni prawy	150 - 200
17	Błotnik przedni prawy	do 150

Opis stanu technicznego

Szczegółowy opis stanu technicznego zawarto w Opisie stanu technicznego załączonym do niniejszej ekspertyzy.

Uwagi ogólne - dot. wyceny

Dokumenty pojazdu

Podczas oględzin przedstawiono dowód rej. poj. oraz wykonano jego fot. cyfrowe, które załączono do ekspertyzy.

Podczas oględzin przedstawiono do wglądu książkę serwisową, a jej nr podano poniżej:

.

Informacja dotycząca pochodzenia pojazdu

Brak wiarygodnych danych.

Zabezpieczenia przeciwkradzieżowe - immobiliser:

- w wyniku przeprowadzonych oględzin pojazdu nie stwierdzono niesprawności immobilisera w zakresie możliwym do ustalenia podczas oględzin pojazdu w warunkach pozawarsztatowych.

Zabezpieczenia przeciwkradzieżowe - inne:

- nie stwierdzono.

Dodatkowe uwagi dotyczące sam. osobowego:

Nie dotyczy.

Jazda próbna

Przeprowadzono próbę ruchową pojazdu.

Jazda próbna w pełnym zakresie niemożliwa. Poniżej podano komentarz:
ograniczenia placowe

Badanie poprawności i/lub budowy numerów identyfikacyjnych/seryjnych obiektu:

Nie badano.

Weryfikacja prawdziwości danych obiektu, w tym roku produkcji i innych.

Nie przeprowadzono - przyjęto wg okazanych dokumentów i wskazanych źródeł.

-
- Nie weryfikowano odczytanego stanu drogomierza z zapisami w urządzeniach elektronicznych pojazdu.
 - Niniejsza ekspertyza służy wyłącznie do oszacowania wartości rynkowej przedmiotu wyceny i nie może być wykorzystywana do żadnego innego celu, niż wymieniony powyżej. Wycena nie może stanowić podstawy do oceny cech i stanu wycenianego obiektu przy jego zakupie.
 - Rzeczoznawca nie bierze na siebie odpowiedzialności za wady ukryte (prawne i fizyczne) oraz ewentualne skutki wynikające z dalszego użytkowania przedmiotu wyceny, a także za skutki wykorzystania samej wyceny.
 - Powyższa wycena nie jest szczegółową ekspertyzą stanu technicznego przedmiotu wyceny i za taką nie może być uznawana, w szczególności nie może być traktowana jako gwarancja sprzedaży przedmiotu wyceny za oszacowaną wartość.
 - Niniejsza wycena nie może być publikowana w całości w jakimkolwiek dokumencie bez zgody wykonawców i bez uzgodnienia z nimi formy i treści takiej publikacji.

- Wycenę przeprowadzono w oparciu o dostarczoną dokumentację oraz badanie organoleptyczne wycenianego obiektu. Nie prowadzono badań diagnostycznych oraz weryfikacji warsztatowej przedmiotu wyceny.

- Niniejsza wycena została sporządzona na podstawie oględzin wycenianego przedmiotu w warunkach występujących w miejscu jego udostępnienia.

Uwagi do zlecenia - dot. wyceny

Kluczyki

TAK

2

Uwagi Rzecznawcy - dot. wyceny

Brak aktualnych badań technicznych. Pojazd zasilany gazem. Rysy na samochodzie. Cztery opony w bagażniku BRIDGESTONE TURANZA T005 letnie 185/65 R15 88H 4x3.0mm. Brak dokumentacji instalacji gazowej. Widoczne ślady polerowania. Widoczne ślady po grafice reklamowej.

Rzecznawca dokonał oględzin pojazdu w warunkach parkingowych, co mogło ograniczyć pełną ocenę jego stanu technicznego. Dodatkowo, jeżeli jazda próbna została przeprowadzona (informacje w treści raportu), to wykonano ją w warunkach parkingowych, z niewielką prędkością, co może nie odzwierciedlać pełnych warunków eksploatacyjnych. Istnieje możliwość, że w innych okolicznościach ujawnią się dodatkowe uszkodzenia lub usterki, których nie można było wykryć podczas obecnych oględzin. Zalecamy zatem skorzystanie z możliwości oględzin pojazdu we własnym zakresie lub w Autoryzowanej Stacji Obsługi danej marki, co pozwoli na pełniejszą weryfikację stanu technicznego pojazdu przed udziałem w aukcji."

Zastrzeżenia ograniczające - dot. wyceny

Nie weryfikowano szczegółowo stanu układu napędowego, zawieszenia, kierowniczego, hamulcowego oraz wydechowego. Ocena została wykonana bez użycia podnośnika i specjalistycznego sprzętu diagnostycznego, nie dokonywano demontażu osłon i innych elementów. Ocena określa ogólny stan pojazdu na dzień oględzin w miejscu jego udostępnienia, nie może być zatem traktowana jako kompleksowa ocena stanu technicznego. Specyfikacja wg. programu operacyjnego w zakresie wyposażenia standardowego i dodatkowego nie gwarantuje zgodności ze stanem faktycznym w zakresie możliwym do ustalenia przez rzeczoznawcę podczas oględzin pojazdu.

Pomiar grubości powłoki lakierowej wykonano w miejscach możliwych do ich wykonania pomiary nie gwarantują oryginalności poszczególnych elementów poddanych ocenie.

- W Ocenie/Raporcie uwzględniono niesprawności, uszkodzenia, braki itp., które były możliwe do stwierdzenia organoleptycznego, w warunkach oględzin (z uwzględnieniem: stanu czystości pojazdu, warunków atmosferycznych, oświetlenia itd.) oraz bez weryfikacji serwisowej, bez dostępu do spodu pojazdu, bez specjalistycznego sprzętu diagnostycznego (w tym bez diagnostyki komputerowej), bez jazdy próbnej wykonanej w warunkach drogowych z obciążeniem.
- W ramach Oceny/Raportu nie weryfikowano odczytanego stanu drogomierza z zapisami w urządzeniach elektronicznych pojazdu.
- Rzecznawca nie bierze na siebie odpowiedzialności za wady ukryte (prawne i fizyczne) oraz ewentualne skutki wynikające z dalszego użytkowania przedmiotu oceny, a także za skutki wykorzystania samej oceny.

- Podane przedziały grubości powłoki lakierowej, dotyczą punktów pomiarowych. Nie mogą być traktowane jako gwarancja, że grubość powłoki lakierowej w innych punktach nie wykracza poza te przedziały.
- Zawarte w niniejszej Ocenie/Raporcie informacje (w tym dotyczące wyposażenia) służą jedynie ogólnym celom informacyjnym. Ocena/Raport nie może być zatem traktowana jako oferta w rozumieniu przepisów Kodeksu Cywilnego oraz opisu towaru ani zapewnienia w rozumieniu art. 4 Ustawy z dnia 27 lipca 2002 roku o szczególnych warunkach sprzedaży konsumenckiej.
- Niniejsza Ocena/Raport nie jest szczegółową oceną stanu technicznego.

Ocenę/Raport wykonano w kierunku ujawnienia uszkodzeń nieakceptowanych z punktu widzenia właściwego przewodnika zwrotu pojazdu lub innych ustaleń ze Zleceniodawcą. Tym samym Ocena/Raport może nie ujmować typowych zużyć i uszkodzeń eksploatacyjnych.

DOKUMENTACJA FOTOGRAFICZNA



Fot. 1.
Przekątna przednia lewa



Fot. 2.
Przód

DOKUMENTACJA FOTOGRAFICZNA



Fot. 3.
Przekątna przednia prawa



Fot. 4.
Bok prawy z przodu

DOKUMENTACJA FOTOGRAFICZNA



Fot. 5.
Bok prawy z tyłu



Fot. 6.
Przekątna tylna prawa

DOKUMENTACJA FOTOGRAFICZNA



Fot. 7.
Tyl



Fot. 8.
Przekątna tylna lewa

DOKUMENTACJA FOTOGRAFICZNA



Fot. 9.
Bok lewy z tyłu



Fot. 10.
Bok lewy z przodu

DOKUMENTACJA FOTOGRAFICZNA



Fot. 11.
Próg lewy (widok od przodu)



Fot. 12.
Próg prawy (widok od przodu)

DOKUMENTACJA FOTOGRAFICZNA



Fot. 13.
Spód pojazdu przód



Fot. 14.
Spód pojazdu tył

DOKUMENTACJA FOTOGRAFICZNA



Fot. 15.
Bagażnik

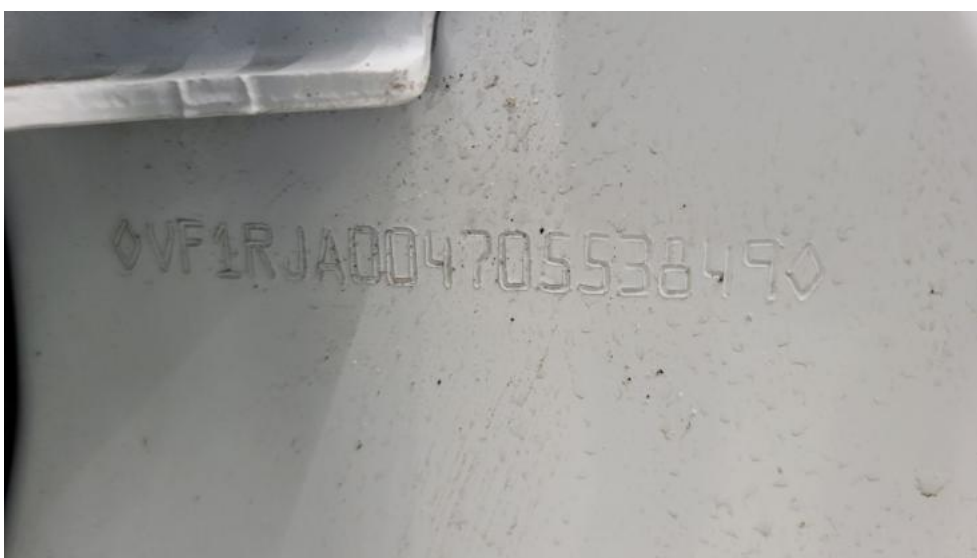


Fot. 16.
Koło zapasowe

DOKUMENTACJA FOTOGRAFICZNA



Fot. 17.
Komora silnika



Fot. 18.
Numer identyfikacyjny

DOKUMENTACJA FOTOGRAFICZNA



Fot. 19.
Tabliczka znamionowa



Fot. 20.
Zestaw wskaźników - przebieg

DOKUMENTACJA FOTOGRAFICZNA



Fot. 21.
Widok przez otwarte drzwi przednie lewe



Fot. 22.
Kierownica z lewej strony

DOKUMENTACJA FOTOGRAFICZNA



Fot. 23.
Widok przez otwarte drzwi tylne lewe



Fot. 24.
Widok z tylnej kanapy na deskę rozdz.

DOKUMENTACJA FOTOGRAFICZNA



Fot. 25.
Konsola środkowa



Fot. 26.
Tunel środkowy

DOKUMENTACJA FOTOGRAFICZNA



Fot. 27.
Kierownica (na wprost)

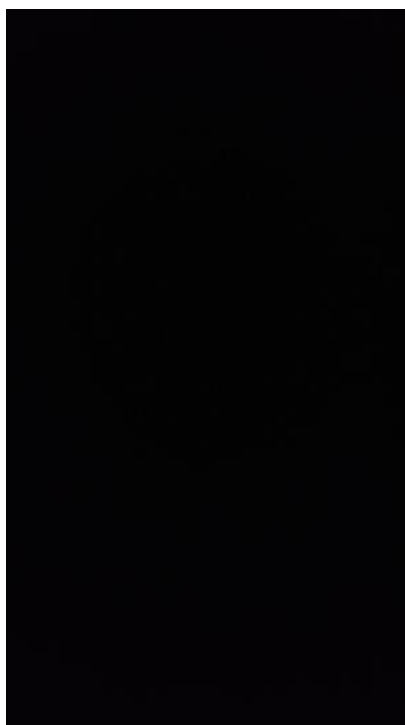


Fot. 28.
Dowód rej. Str. 1

DOKUMENTACJA FOTOGRAFICZNA

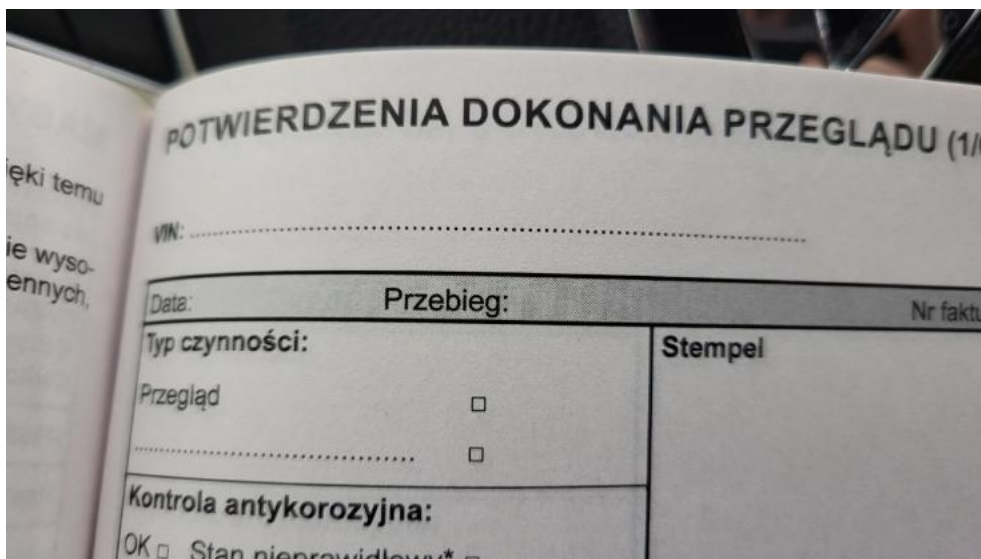


Fot. 29.
Dow. Rej. Str.2 i klucze

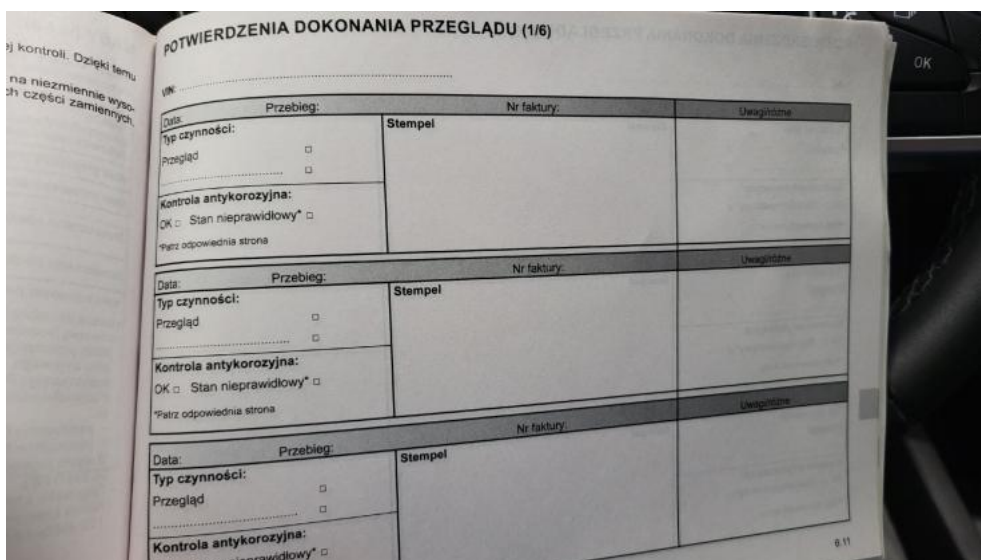


Fot. 30.
Dokumentacja instalacji gazowej

DOKUMENTACJA FOTOGRAFICZNA



Fot. 31.
Książka serwisowa – dane



Fot. 32.
Książka serwisowa – ostatni przegląd

DOKUMENTACJA FOTOGRAFICZNA



Fot. 33.
Instrukcje



Fot. 34.
Zdjęcie do protokołu

DOKUMENTACJA FOTOGRAFICZNA



Fot. 35.
Zdjęcie do protokołu

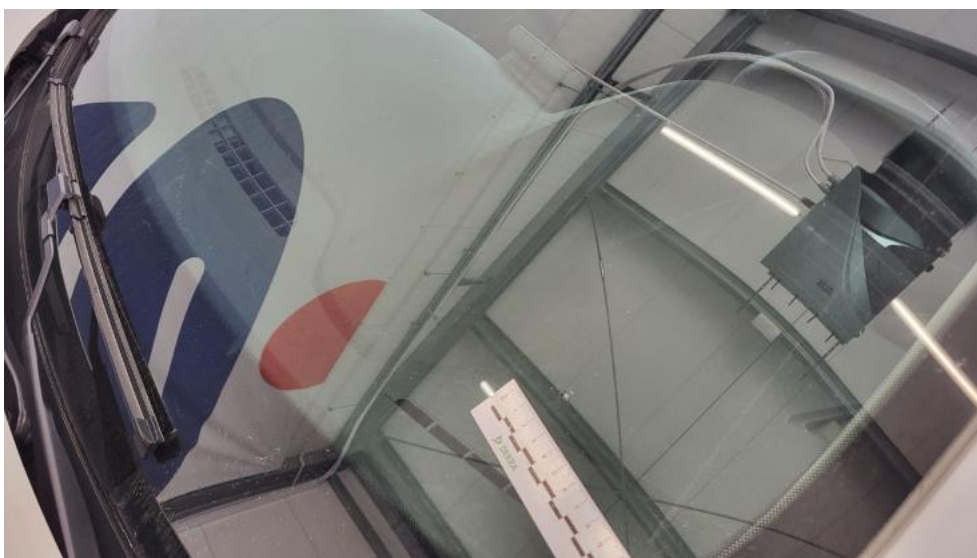


Fot. 36.
Zdjęcie do protokołu

DOKUMENTACJA FOTOGRAFICZNA

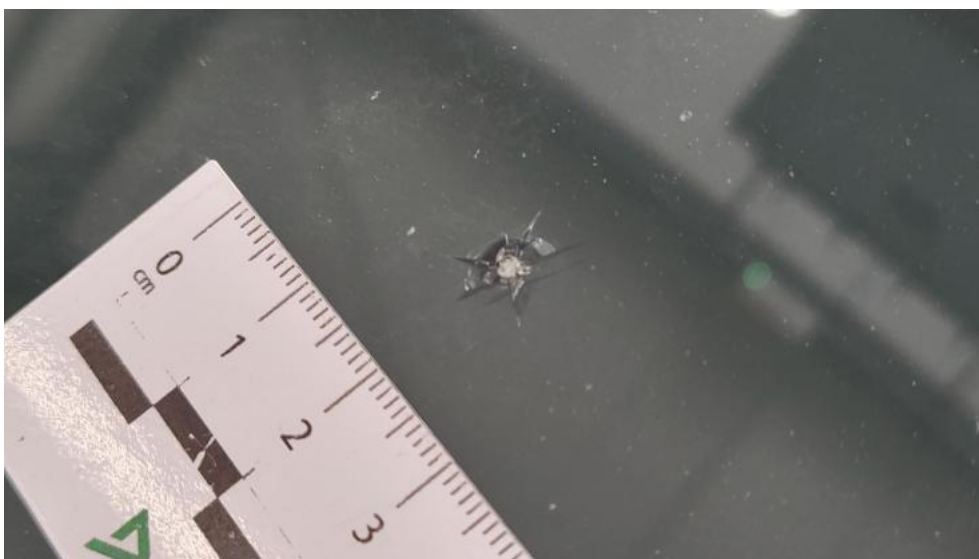


Fot. 37.
Pokrywa komory silnika - Rysa/odprysk 1



Fot. 38.
Szyba czołowa - zdjęcie poglądowe 1

DOKUMENTACJA FOTOGRAFICZNA



Fot. 39.
Szyba czołowa - Pęknięcie/rozerwanie 1



Fot. 40.
Szyba czołowa - Pęknięcie/rozerwanie 2

DOKUMENTACJA FOTOGRAFICZNA



Fot. 41.
Wykładzina pokrywy komory silnika - Pęknięcie/rozerwanie 1



Fot. 42.
Zderzak - Rysa/odprysk 1

DOKUMENTACJA FOTOGRAFICZNA



Fot. 43.
Zderzak - Rysa/odprysk 2



Fot. 44.
Zderzak - Wgniecenie/odkształcenie 1

DOKUMENTACJA FOTOGRAFICZNA



Fot. 45.
Zderzak - Pęknięcie/rozerwanie 1



Fot. 46.
Zderzak - Pęknięcie/rozerwanie 2

DOKUMENTACJA FOTOGRAFICZNA



Fot. 47.
Zderzak() - Pęknięcie/rozerwanie 3



Fot. 48.
Zderzak - Inne 1

DOKUMENTACJA FOTOGRAFICZNA



Fot. 49.
Zderzak - Inne 2



Fot. 50.
Błotnik przedni P - zdjęcie poglądowe 1

DOKUMENTACJA FOTOGRAFICZNA



Fot. 51.
Błotnik przedni P - Wgniecenie/odkształcenie 1



Fot. 52.
Nadkole przednie P - Wgniecenie/odkształcenie 1

DOKUMENTACJA FOTOGRAFICZNA



Fot. 53.
Reflektor P - Pęknięcie/rozerwanie 1



Fot. 54.
Drzwi przednie P - zdjęcie poglądowe 1

DOKUMENTACJA FOTOGRAFICZNA



Fot. 55.
Drzwi przednie P - Rysa/odprysk 1



Fot. 56.
Drzwi przednie P - Inne 1

DOKUMENTACJA FOTOGRAFICZNA



Fot. 57.
Drzwi przednie P - Inne 2

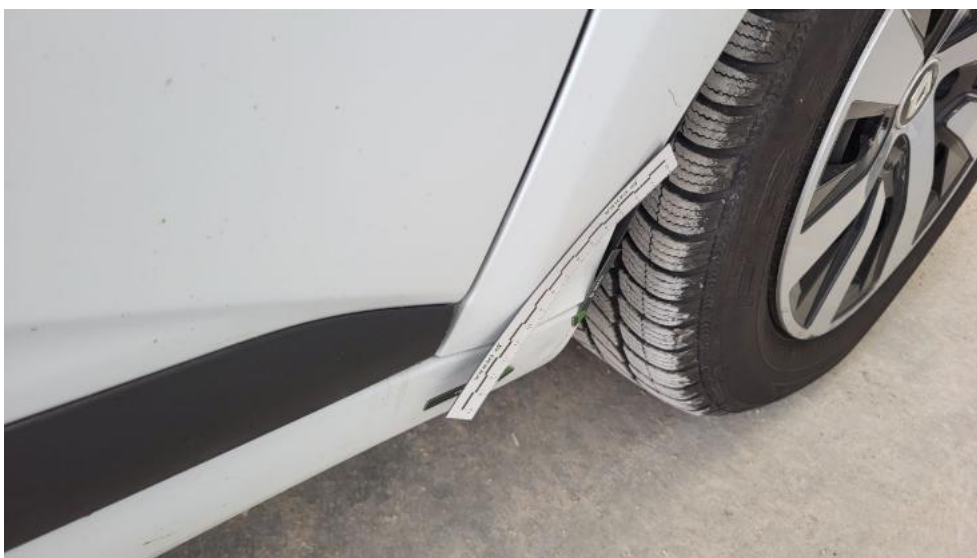


Fot. 58.
Drzwi tylne P - Rysa/odprysk 1

DOKUMENTACJA FOTOGRAFICZNA



Fot. 59.
Drzwi tylne P - Wgniecenie/odkształcenie 1



Fot. 60.
Próg P - Wgniecenie/odkształcenie 1

DOKUMENTACJA FOTOGRAFICZNA



Fot. 61.
Próg P - Wgniecenie/odkształcenie 2



Fot. 62.
Kołpak tylny P - Rysa/odprysk 1

DOKUMENTACJA FOTOGRAFICZNA



Fot. 63.
Pokrywy bagażnika - Wgniecenie/odkształcenie 1



Fot. 64.
Zderzak tylny - Rysa/odprysk 1

DOKUMENTACJA FOTOGRAFICZNA



Fot. 65.
Dach - Wgniecenie/odkształcenie 1



Fot. 66.
Błotnik tylny L / Ściana boczna L - Rysa/odprysk 1

DOKUMENTACJA FOTOGRAFICZNA



Fot. 67.
Błotnik tylny L / Ściana boczna L - Wgniecenie/odkształcenie 1



Fot. 68.
Drzwi przed L - Rysa/odprysk 1

DOKUMENTACJA FOTOGRAFICZNA



Fot. 69.
Drzwi przed L - Inne 1



Fot. 70.
Drzwi tylne L - Rysa/odprysk 1

DOKUMENTACJA FOTOGRAFICZNA



Fot. 71.
Drzwi tylne L - Wgniecenie/odkształcenie 1



Fot. 72.
Lusterko zew L - Rysa/odprysk 1

DOKUMENTACJA FOTOGRAFICZNA



Fot. 73.
Próg L - Wgniecenie/odkształcenie 1



Fot. 74.
Próg L - Wgniecenie/odkształcenie 2

DOKUMENTACJA FOTOGRAFICZNA



Fot. 75.
Deska rozdzielcza - Rysa/odprysk 1



Fot. 76.
Fotel prz. lew. - Inne 1

DOKUMENTACJA FOTOGRAFICZNA



Fot. 77.
Fotel prz. lew. - Inne 2



Fot. 78.
Fotel prz. praw. - Inne 1

DOKUMENTACJA FOTOGRAFICZNA



Fot. 79.
Kanapa tyl. - Inne 1



Fot. 80.
Tapicerka drzwi przednich P - Rysa/odprysk 1

DOKUMENTACJA FOTOGRAFICZNA



Fot. 81.
Tapicerka drzwi tylnych L - Rysa/odprysk 1



Fot. 82.
Osłona p/słoneczna prawa - Inne 1

DOKUMENTACJA FOTOGRAFICZNA



Fot. 83.
Półka/roleta tylna - zdjęcie poglądowe 1



Fot. 84.
Półka/roleta tylna - Inne 1

DOKUMENTACJA FOTOGRAFICZNA



Fot. 85.

Wykładzina podłogi bagażnika - Inne 1