

Nr zlecenia DEKRA: PKOL(W)/LODZ/23472/26/03/17  
Nr zlecenia/szkody: 22/035007  
Data zlecenia: 17-03-2026

**DEKRA Polska - Centrala**  
02-673 Warszawa, ul. Konstruktorska 12A

**Zleceniodawca:**

PKO Leasing SA  
Świętokrzyska 36  
00-116 Warszawa

**Rzeczoznawcy:**

**Kacper Sosnowski (WSP)**  
DEKRA Polska - współpraca O/Warszawa  
**Andrzej Sosnowski**  
DEKRA Polska - Centrala

**UWAGA:**

Ze względu na przeznaczenie dokumentu usunięto w nim wszelkie informacje dotyczące wartości pojazdu, cen wyposażenia, korekt, etc.

**Dane pojazdu**

Grupa obiektów (Eurotax)	samochody osobowe
Kod EC (Eurotax)	0155684
Producent	RENAULT
Model	Clio V 19-23
Typ/wersja	Clio 1.0 TCe Equilibre LPG
Rodzaj nadwozia	hatchback
Liczba drzwi/liczba miejsc	5/5
Masa własna [kg]	1156
Dopuszczalna masa całkowita [kg]	1629
Rozstaw osi 1/2	2583
Rodzaj silnika	G
Układ oczyszczana spalin	GPF
Pojemność silnika [ccm]	999
Moc silnika [KM/kW]	90/67
Skrzynia biegów	manualna 6-biegowa
Nr rejestracyjny	KN8151G
VIN	VF1RJA00569809653
Data 1. rejestracji	24-11-2022
Data nast. bad. techn.	11-02-2026
Rok produkcji	2022 (rok produkcji został zweryfikowany z zewnętrzną bazą danych)
Stan licznika [km]	197 110 (odczytany)
Kolor nadwozia/rodzaj powłoki	biały/UNI

Ogumienie

Oś	Koło	Producent, typ	Rozmiar	Profil zmierzony
przednia	prawe	IMPERIAL, SNOWDRAGON HP	185/65 15 88T	4,5 mm
	lewe	IMPERIAL, SNOWDRAGON HP	185/65 15 88T	4,0 mm
tylna	prawe	NEXEN, NBLUE 4SEASON	185/65 15 88H	4,5 mm
	lewe	NEXEN, NBLUE 4SEASON	185/65 15 88H	4,5 mm

Wyposażenie standardowe wg Eurotax

- |   |   |
|---|---|
| 1. ABS  | 25. Poduszki boczne oraz kurtyny powietrzne   |
| 2. AFU - system wspomagający nagłe hamowanie  | 26. Przednie pasy bezpieczeństwa z regulacją wysokości, ogranicznikiem napięcia i napinaczem      |
| 3. Automatyczne włączanie tylnej wycieraczki podczas cofania                                  | 27. Siedz. kier. z mech. regulacją wysokości  |
| 4. Boczne listwy ochronne i listwa zderzaka tylnego w kolorze czarnym o ziarnistej strukturze | 28. Sygnalizacja niezapiętych pasów bezpieczeństwa, przód   |
| 5. Czujnik zmierzchu (ALS)  | 29. System Easy Link z ekranem 7-cali, radio DAB,BT,USB,Android Auto,Apple CP                     |
| 6. ESC + ASR  | 30. System kontroli ciśnienia w oponach   |
| 7. Felgi stalowe 15 Flexiwheel wzór Amicitia z ogumieniem                                     | 31. System kontroli pasa ruchu (LDW)  |
| 8. Funkcja EKO  | 32. System mocowania fotelików dla dziecka Isofix na miejscu pasażera z przodu                    |
| 9. Funkcja połączenia alarmowego eCall  | 33. System rozpoznawania znaków drogowych (TSR)   |
| 10. Gwarancja 2 lata  | 34. System utrzymania pasa ruchu (LKA)  |
| 11. Kanapa tylna, składana w układzie 1/3 - 2/3   | 35. System wspomaganie ruszania pod górę (Hill Start Assist) + system stabilizacji toru jazdy ESP |
| 12. Kierownica z regulacją wysokości i głębokości   | 36. Szyby przednie regulowane elektrycznie z włącznikiem impulsowym po stronie kierowcy           |
| 13. Klamki wewnętrzne chromowane  | 37. Tapicerka materiałowa czarno-szara z przetłoczeniami  |
| 14. Klamki zewnętrzne drzwi przednich w kolorze nadwozia                                      | 38. Tylne zewnętrzne klamki drzwi ukryte przy tylnym słupku                                       |
| 15. Klimatyzacja manualna   | 39. Tylne spojler dachowy   |
| 16. Komputer pokładowy  | 40. Wnętrze - tonacja ciemna z beżową podsufitką  |
| 17. Lakier niemetalizowany biel alpejska  | 41. Wskaźnik zmiany biegów  |
| 18. Lampy przednie Full LED   | 42. Wspomaganie układu kierowniczego, elektryczne - zmienne                                       |
| 19. Lampy tylne Full LED  | 43. Wycieraczki przednie o zmiennej częstotliwości pracy  |
| 20. Listwa górna ozdobna chłodnicy w kolorze lśniącej czerni z chromowanym logo Renault       | 44. Zagłówki przednie regulowane na wysokości   |
| 21. Obramowania nawiewów w desce rozdzielczej chromowane                                      | 45. Zderzak przedni i tylne słupki w kolorze nadwozia   |
| 22. Osłona pod silnikiem  | 46. Zespół zegarów i wskaźników z kolorowym, 4,2-calowym ekranem TFT                              |
| 23. Oświetlenie LED na podsufitce   | 47. Zestaw do naprawy uszkodzonej opony   |
| 24. Poduszka powietrzna kierowcy i pasażera   | 48. Światła do jazdy dziennej LED   |

Wyposażenie dealerskie (wybrane elementy)

- |  |   |
|--|---|
| 1. Czujniki parkowania tył .....                 | - |
| 2. Lusterka boczne w kolorze lśniąca czerń ..... | - |

**Wartość bazowa pojazdu**

Wartość bazowa pojazdu wg Eurotax (netto) .....	-
---	---

**Korekty**Pierwsza rejestracjaPrzebiegWyposażenieOgumienieInne

Ważność badania technicznego ..... -  
Braki uszkodzenia, braka dokumentacji LPG ..... -

Powyższą wartość określono w oparciu o notowania cen samochodów używanych na rynku polskim Eurotax (baza danych nr 03-2026 POL) z uwzględnieniem parametrów technicznych i rynkowych mających wpływ na wartość pojazdu.

Dla pojazdów zarejestrowanych w Polsce powyższa wartość została określona na dzień sporządzenia wyceny.

Jeżeli pojazd nie jest zarejestrowany w kraju - podana wartość jest wartością hipotetyczną przy założeniu uiszczenia wszelkich opłat i podatków należnych przy wprowadzeniu pojazdu na polski obszar celny.

Wydruk podstawowy bez informacji o wartości pojazdu - ze względu na przeznaczenie dokumentu usunięto w nim wszelkie informacje dotyczące wartości pojazdu, cen wyposażenia, korekt, etc.

---

Data: 24-03-2026

Rzecznik DEKRA:  
Kacper Sosnowski (WSP)  
Andrzej Sosnowski

**Dokument wystawiony elektronicznie ważny bez podpisu.**

Pomiar grubości powłoki lakierowej poj.



Nr punktu kontroli	Kontrolowany element	Zmierzony przedział grubości powłoki lakierowej [µm]
1	Pokrywa przednia	do 150
2	Błotnik przedni lewy	do 150
3	Słupek przedni lewy	do 150
4	Drzwi przednie lewe	do 150
5	Dach	do 150
6	Słupek środkowy lewy	do 150
7	Próg lewy	do 150
8	Drzwi tylne lewe	do 150
9	Błotnik tylny lewy	do 150
10	Pokrywa/klapa	do 150
11	Błotnik tylny prawy	do 150
12	Drzwi tylne prawe	do 150
13	Słupek środkowy prawy	do 150
14	Próg prawy	do 150
15	Drzwi przednie prawe	do 150
16	Słupek przedni prawy	do 150
17	Błotnik przedni prawy	do 150

Opis stanu technicznego

Szczegółowy opis stanu technicznego zawarto w Opisie stanu technicznego załączonym do niniejszej ekspertyzy.

Uwagi ogólne - dot. wyceny**Dokumenty pojazdu**

Podczas oględzin przedstawiono dowód rej. poj. oraz wykonano jego fot. cyfrowe, które załączono do ekspertyzy.

Podczas oględzin przedstawiono do wglądu książkę serwisową, a jej nr podano poniżej:

.

**Informacja dotycząca pochodzenia pojazdu**

Brak wiarygodnych danych.

**Zabezpieczenia przeciwkradzieżowe - immobiliser:**

- w wyniku przeprowadzonych oględzin pojazdu nie stwierdzono niesprawności immobilisera w zakresie możliwym do ustalenia podczas oględzin pojazdu w warunkach pozawarsztatowych.

**Zabezpieczenia przeciwkradzieżowe - inne:**

- nie stwierdzono.

**Dodatkowe uwagi dotyczące sam. osobowego:**

Nie dotyczy.

**Jazda próbna**

Przeprowadzono próbę ruchową pojazdu.

Jazda próbna w pełnym zakresie niemożliwa. Poniżej podano komentarz:  
ograniczenia placowe

**Badanie poprawności i/lub budowy numerów identyfikacyjnych/seryjnych obiektu:**

Nie badano.

**Weryfikacja prawdziwości danych obiektu, w tym roku produkcji i innych.**

Nie przeprowadzono - przyjęto wg okazanych dokumentów i wskazanych źródeł.

- Nie weryfikowano odczytanego stanu drogomierza z zapisami w urządzeniach elektronicznych pojazdu.
- Niniejsza ekspertyza służy wyłącznie do oszacowania wartości rynkowej przedmiotu wyceny i nie może być wykorzystywana do żadnego innego celu, niż wymieniony powyżej. Wycena nie może stanowić podstawy do oceny cech i stanu wycenianego obiektu przy jego zakupie.
- Rzeczoznawca nie bierze na siebie odpowiedzialności za wady ukryte (prawne i fizyczne) oraz ewentualne skutki wynikające z dalszego użytkowania przedmiotu wyceny, a także za skutki wykorzystania samej wyceny.
- Powyższa wycena nie jest szczegółową ekspertyzą stanu technicznego przedmiotu wyceny i za taką nie może być uznawana, w szczególności nie może być traktowana jako gwarancja sprzedaży przedmiotu wyceny za oszacowaną wartość.
- Niniejsza wycena nie może być publikowana w całości w jakimkolwiek dokumencie bez zgody wykonawców i bez uzgodnienia z nimi formy i treści takiej publikacji.

- Wycenę przeprowadzono w oparciu o dostarczoną dokumentację oraz badanie organoleptyczne wycenianego obiektu. Nie prowadzono badań diagnostycznych oraz weryfikacji warsztatowej przedmiotu wyceny.

- Niniejsza wycena została sporządzona na podstawie oględzin wycenianego przedmiotu w warunkach występujących w miejscu jego udostępnienia.

---

#### Uwagi do zlecenia - dot. wyceny

#### **Kluczyki**

TAK

2

---

#### Uwagi Rzecznawcy - dot. wyceny

Brak aktualnych badań technicznych. Pojazd zasilany gazem. Rysy na samochodzie. Cztery opony w bagażniku CONTINENTAL ecocontact6 letnie 185/65 R15 88H 2x2.0mm, 2x3.5mm. Brak dokumentacji instalacji gazowej. Aktywna kontrolka ciśnienia w kołach. Aktywna kontrolka serwisu. Informacja skontroluj TPW. Brak półki bagażnika. Odpryski na szybie czołowej. Widoczne ślady polerowania.

Rzecznawca dokonał oględzin pojazdu w warunkach parkingowych, co mogło ograniczyć pełną ocenę jego stanu technicznego. Dodatkowo, jeżeli jazda próbna została przeprowadzona (informacje w treści raportu), to wykonano ją w warunkach parkingowych, z niewielką prędkością, co może nie odzwierciedlać pełnych warunków eksploatacyjnych. Istnieje możliwość, że w innych okolicznościach ujawnią się dodatkowe uszkodzenia lub usterki, których nie można było wykryć podczas obecnych oględzin. Zalecamy zatem skorzystanie z możliwości oględzin pojazdu we własnym zakresie lub w Autoryzowanej Stacji Obsługi danej marki, co pozwoli na pełniejszą weryfikację stanu technicznego pojazdu przed udziałem w aukcji."

Rysy, wgniecenia, ślady użytkowania sadza.

#### Zastrzeżenia ograniczające - dot. wyceny

Nie weryfikowano szczegółowo stanu układu napędowego, zawieszenia, kierowniczego, hamulcowego oraz wydechowego. Ocena została wykonana bez użycia podnośnika i specjalistycznego sprzętu diagnostycznego, nie dokonywano demontażu osłon i innych elementów. Ocena określa ogólny stan pojazdu na dzień oględzin w miejscu jego udostępnienia, nie może być zatem traktowana jako kompleksowa ocena stanu technicznego. Specyfikacja wg. programu operacyjnego w zakresie wyposażenia standardowego i dodatkowego nie gwarantuje zgodności ze stanem faktycznym w zakresie możliwym do ustalenia przez rzeczoznawcę podczas oględzin pojazdu. Pomiar grubości powłoki lakierowej wykonano w miejscach możliwych do ich wykonania pomiary nie gwarantują oryginalności poszczególnych elementów poddanych ocenie.

- W Ocenie/Raporcie uwzględniono niesprawności, uszkodzenia, braki itp., które były możliwe do stwierdzenia organoleptycznego, w warunkach oględzin (z uwzględnieniem: stanu czystości pojazdu, warunków atmosferycznych, oświetlenia itd.) oraz bez weryfikacji serwisowej, bez dostępu do spodu pojazdu, bez specjalistycznego sprzętu diagnostycznego (w tym bez diagnostyki komputerowej), bez jazdy próbnej wykonanej w warunkach drogowych z obciążeniem.
- W ramach Oceny/Raportu nie weryfikowano odczytanego stanu drogomierza z zapisami w urządzeniach elektronicznych pojazdu.

- Rzeczoznawca nie bierze na siebie odpowiedzialności za wady ukryte (prawne i fizyczne) oraz ewentualne skutki wynikające z dalszego użytkowania przedmiotu oceny, a także za skutki wykorzystania samej oceny.
- Podane przedziały grubości powłoki lakierowej, dotyczą punktów pomiarowych. Nie mogą być traktowane jako gwarancja, że grubość powłoki lakierowej w innych punktach nie wykracza poza te przedziały.
- Zawarte w niniejszej Ocenie/Raporcie informacje (w tym dotyczące wyposażenia) służą jedynie ogólnym celom informacyjnym. Ocena/Raport nie może być zatem traktowana jako oferta w rozumieniu przepisów Kodeksu Cywilnego oraz opisu towaru ani zapewnienia w rozumieniu art. 4 Ustawy z dnia 27 lipca 2002 roku o szczególnych warunkach sprzedaży konsumenckiej.
- Niniejsza Ocena/Raport nie jest szczegółową oceną stanu technicznego.

Ocenę/Raport wykonano w kierunku ujawnienia uszkodzeń nieakceptowanych z punktu widzenia właściwego przewodnika zwrotu pojazdu lub innych ustaleń ze Zleceniodawcą. Tym samym Ocena/Raport może nie ujmować typowych zużyć i uszkodzeń eksploatacyjnych.

DOKUMENTACJA FOTOGRAFICZNA



**Fot. 1.**  
Przekątna przednia lewa



**Fot. 2.**  
Przód

DOKUMENTACJA FOTOGRAFICZNA



**Fot. 3.**  
Przekątna przednia prawa



**Fot. 4.**  
Bok prawy z przodu

DOKUMENTACJA FOTOGRAFICZNA



**Fot. 5.**  
Bok prawy z tyłu



**Fot. 6.**  
Przekątna tylna prawa

DOKUMENTACJA FOTOGRAFICZNA



**Fot. 7.**  
Tył



**Fot. 8.**  
Przekątna tylna lewa

DOKUMENTACJA FOTOGRAFICZNA



**Fot. 9.**  
Bok lewy z tyłu



**Fot. 10.**  
Bok lewy z przodu

DOKUMENTACJA FOTOGRAFICZNA



**Fot. 11.**  
Próg lewy (widok od przodu)



**Fot. 12.**  
Próg prawy (widok od przodu)

DOKUMENTACJA FOTOGRAFICZNA



**Fot. 13.**  
Spód pojazdu przód



**Fot. 14.**  
Spód pojazdu tył

DOKUMENTACJA FOTOGRAFICZNA



**Fot. 15.**  
Bagażnik

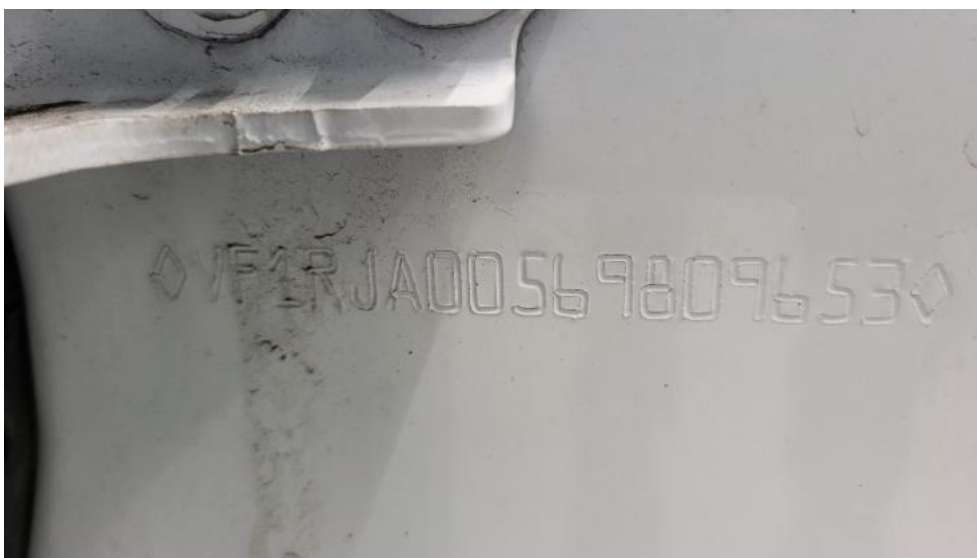


**Fot. 16.**  
Koło zapasowe

DOKUMENTACJA FOTOGRAFICZNA



**Fot. 17.**  
Komora silnika



**Fot. 18.**  
Numer identyfikacyjny

DOKUMENTACJA FOTOGRAFICZNA



**Fot. 19.**  
Tabliczka znamionowa



**Fot. 20.**  
Zestaw wskaźników - przebieg

DOKUMENTACJA FOTOGRAFICZNA



**Fot. 21.**  
Widok przez otwarte drzwi przednie lewe



**Fot. 22.**  
Kierownica z lewej strony

DOKUMENTACJA FOTOGRAFICZNA



**Fot. 23.**  
Widok przez otwarte drzwi tylne lewe

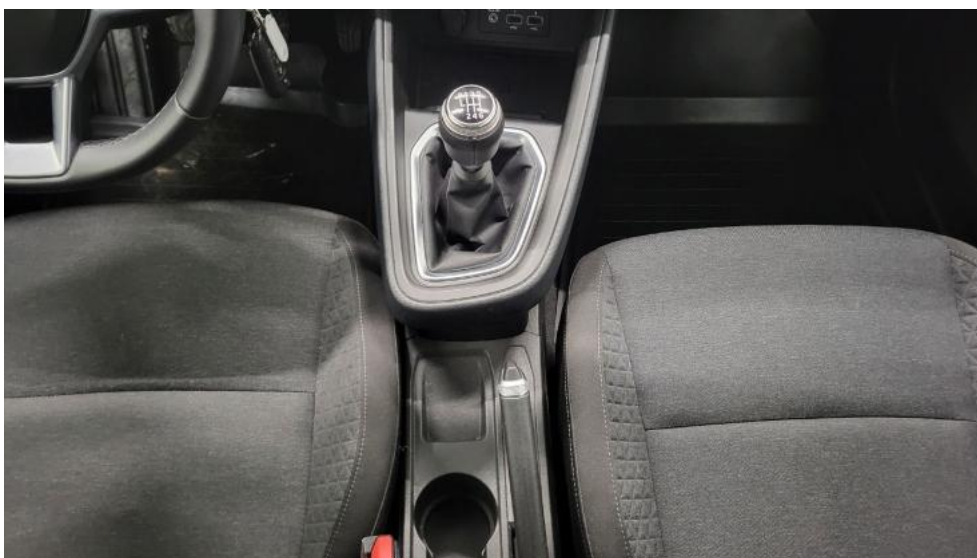


**Fot. 24.**  
Widok z tylnej kanapy na deskę rozdz.

DOKUMENTACJA FOTOGRAFICZNA



**Fot. 25.**  
Konsola środkowa



**Fot. 26.**  
Tunel środkowy



DOKUMENTACJA FOTOGRAFICZNA

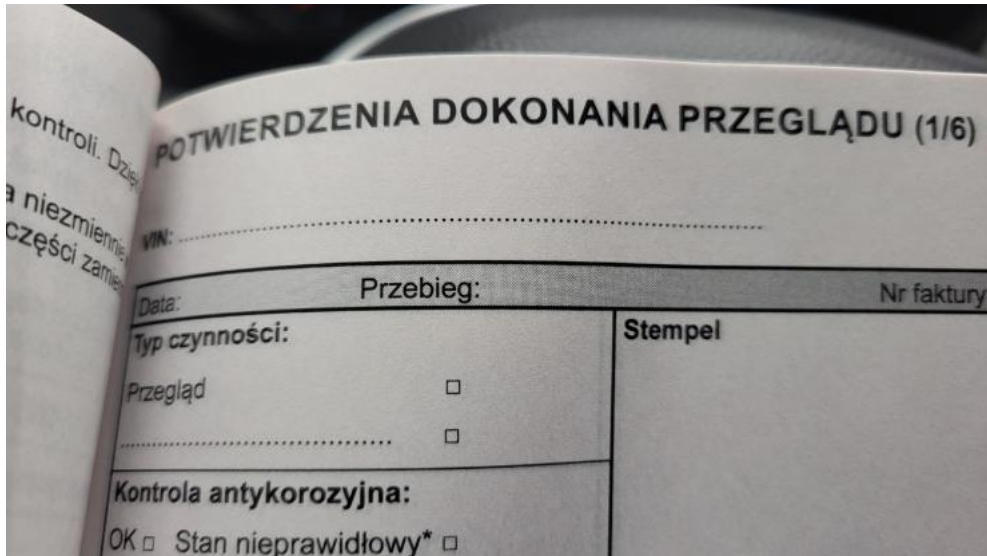


**Fot. 29.**  
Dow. Rej. Str.2 i klucze

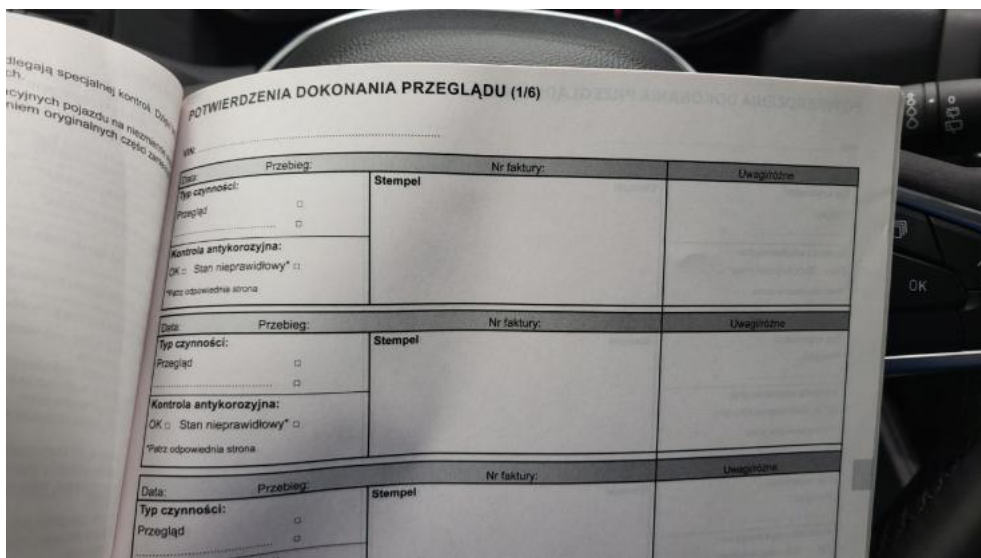


**Fot. 30.**  
Dokumentacja instalacji gazowej

DOKUMENTACJA FOTOGRAFICZNA



**Fot. 31.**  
Książka serwisowa – dane



**Fot. 32.**  
Książka serwisowa – ostatni przegląd

DOKUMENTACJA FOTOGRAFICZNA



**Fot. 33.**  
Instrukcje



**Fot. 34.**  
Zestaw naprawczy koła

DOKUMENTACJA FOTOGRAFICZNA



**Fot. 35.**  
Zdjęcie do protokołu



**Fot. 36.**  
Zdjęcie do protokołu

DOKUMENTACJA FOTOGRAFICZNA



**Fot. 37.**  
Zdjęcie do protokołu

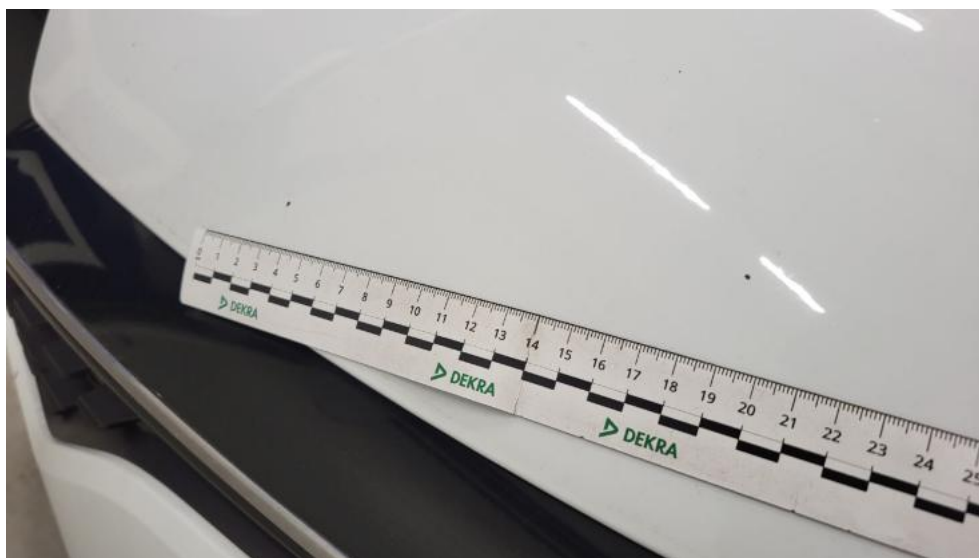


**Fot. 38.**  
Zdjęcie do protokołu

DOKUMENTACJA FOTOGRAFICZNA



**Fot. 39.**  
Zdjęcie do protokołu



**Fot. 40.**  
Pokrywa komory silnika - Rysa/odprysk 1

DOKUMENTACJA FOTOGRAFICZNA

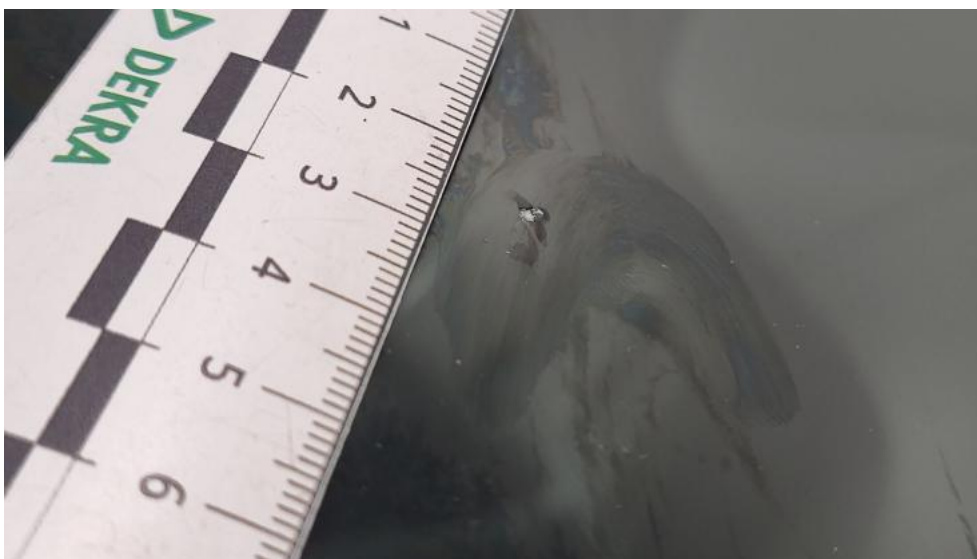


**Fot. 41.**  
Pokrywa komory silnika - Wgniecenie/odkształcenie 1



**Fot. 42.**  
Szyba czołowa - zdjęcie poglądowe 1

DOKUMENTACJA FOTOGRAFICZNA



**Fot. 43.**  
Szyba czołowa - Pęknięcie/rozerwanie 1



**Fot. 44.**  
Zderzak - Rysa/odprysk 1

DOKUMENTACJA FOTOGRAFICZNA



**Fot. 45.**  
Kołpak przedni P - Rysa/odprysk 1



**Fot. 46.**  
Drzwi przednie P - Wgniecenie/odkształcenie 1

DOKUMENTACJA FOTOGRAFICZNA



**Fot. 47.**

Drzwi przednie P - Inne 1



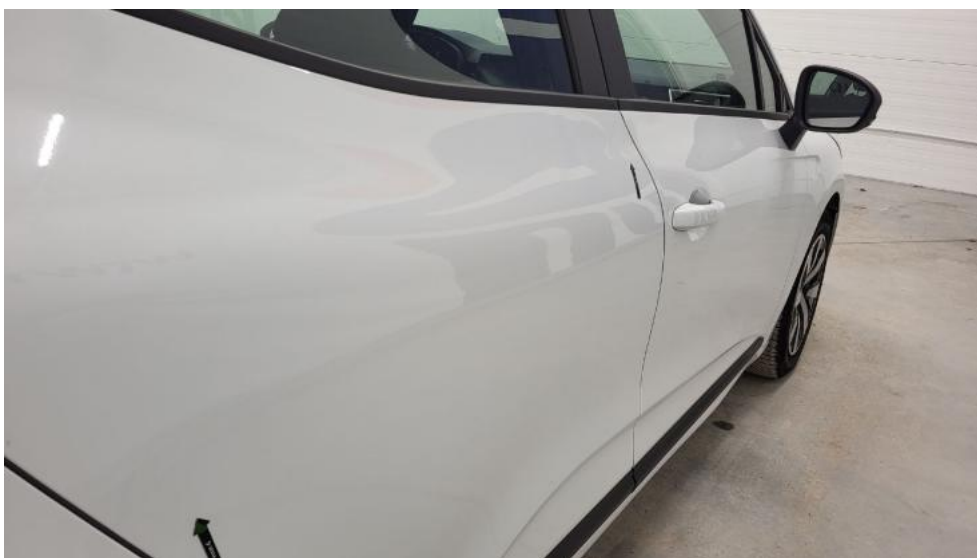
**Fot. 48.**

Drzwi tylne P - Rysa/odprysk 1

DOKUMENTACJA FOTOGRAFICZNA



**Fot. 49.**  
Drzwi tylne P - Wgniecenie/odkształcenie 1



**Fot. 50.**  
Drzwi tylne P - Wgniecenie/odkształcenie 2

DOKUMENTACJA FOTOGRAFICZNA



**Fot. 51.**  
Klamka drzwi prz P - Rysa/odprysk 1



**Fot. 52.**  
Próg P - Rysa/odprysk 1

DOKUMENTACJA FOTOGRAFICZNA



**Fot. 53.**

Błotnik tylny P / Ściana boczna P - zdjęcie pogładowe 1



**Fot. 54.**

Błotnik tylny P / Ściana boczna P - Wgniecenie/odkształcenie 1

DOKUMENTACJA FOTOGRAFICZNA



**Fot. 55.**  
Kołpak tylny P - Rysa/odprysk 1



**Fot. 56.**  
Pokrywy bagażnika - Wgniecenie/odkształcenie 1

DOKUMENTACJA FOTOGRAFICZNA



**Fot. 57.**

Spojler zderzaka tylnego - Rysa/odprysk 1



**Fot. 58.**

Błotnik tylny L / Ściana boczna L - zdjęcie poglądowe 1

DOKUMENTACJA FOTOGRAFICZNA



**Fot. 59.**  
Błotnik tylny L / Ściana boczna L - Wgniecenie/odkształcenie 1



**Fot. 60.**  
Lampa tylna zew L - Pęknięcie/rozerwanie 1

DOKUMENTACJA FOTOGRAFICZNA



**Fot. 61.**  
Drzwi przed L - Wgniecenie/odkształcenie 1



**Fot. 62.**  
Drzwi przed L - Inne 1

DOKUMENTACJA FOTOGRAFICZNA



**Fot. 63.**  
Drzwi tylne L - Rysa/odprysk 1



**Fot. 64.**  
Drzwi tylne L - Wgniecenie/odkształcenie 1

DOKUMENTACJA FOTOGRAFICZNA



**Fot. 65.**  
Deska rozdzielcza - Wgniecenie/odkształcenie 1



**Fot. 66.**  
Deska rozdzielcza - Wgniecenie/odkształcenie 2

DOKUMENTACJA FOTOGRAFICZNA



**Fot. 67.**  
Fotel prz. lew. - Inne 1



**Fot. 68.**  
Kanapa tyl. - Inne 1

DOKUMENTACJA FOTOGRAFICZNA



**Fot. 69.**  
Tapicerka drzwi tylnych P - Rysa/odprysk 1



**Fot. 70.**  
Półka/roleta tylna - Inne 1

DOKUMENTACJA FOTOGRAFICZNA



**Fot. 71.**

Wykładzina podłogi bagażnika - Inne 1