

Nr zlecenia DEKRA: PKOL(W)/LODZ/24424/26/03/19  
Nr zlecenia/szkody: 23/037329  
Data zlecenia: 19-03-2026

**DEKRA Polska - Centrala**  
02-673 Warszawa, ul. Konstruktorska 12A

**Zleceniodawca:**

PKO Leasing SA  
Świętokrzyska 36  
00-116 Warszawa

**Rzeczoznawcy:**

**Kacper Sosnowski (WSP)**  
DEKRA Polska - współpraca O/Warszawa  
**Andrzej Sosnowski**  
DEKRA Polska - Centrala

**UWAGA:**

Ze względu na przeznaczenie dokumentu usunięto w nim wszelkie informacje dotyczące wartości pojazdu, cen wyposażenia, korekt, etc.

**Dane pojazdu**

Grupa obiektów (Eurotax)	samochody osobowe
Kod EC (Eurotax)	0133551
Producent	RENAULT
Model	Megane IV Grandtour 16-20
Typ/wersja	Megane 1.5 Blue dCi Limited
Rodzaj nadwozia	KOM
Liczba drzwi/liczba miejsc	5/5
Masa własna [kg]	1449
Dopuszczalna masa całkowita [kg]	1989
Rozstaw osi 1/2	2712
Rodzaj silnika	z zapłonem samoczynnym
Układ oczyszczana spalin	KSC
Pojemność silnika [ccm]	1461
Moc silnika [KM/kW]	115/85
Skrzynia biegów	automatyczna
Nr rejestracyjny	WZ366GX
VIN	VF1RFB00X65617238
Data 1. rejestracji	29-07-2020
Data nast. bad. techn.	24-07-2026
Rok produkcji	2020 (rok produkcji został zweryfikowany z zewnętrzną bazą danych)
Stan licznika [km]	114 845 (odczytany)
Kolor nadwozia/rodzaj powłoki	granatowy/2-warstwowy metalizowany

**Ogumienie**

Oś	Koło	Producent, typ	Rozmiar	Profil zmierzony
przednia	prawe	DĘBICA, FRIGO 2	205/55 16 91T	5,5 mm
	lewe	DĘBICA, FRIGO 2	205/55 16 91T	5,5 mm
tylna	prawe	DĘBICA, FRIGO 2	205/55 16 91T	5,5 mm
	lewe	DĘBICA, FRIGO 2	205/55 16 91T	5,5 mm

Wyposażenie standardowe wg Eurotax

1. ABS
2. AFU - system wspomagający nagłe hamowanie
3. Airbag 6 sztuk (czołowe poduszki kierowcy i pasażera, boczne poduszki - przód, kurtyny powietrzne)
4. Czujnik deszczu i świateł
5. ESC - układ stabilizacji toru jazdy
6. Felgi aluminiowe 16 Celsium z ogumieniem
7. Fotel kierowcy z manualną regulacją wysokości
8. Fotel kierowcy z regulacją podparcia lędźwiowego
9. HSA - system wspomagania ruszania na wzniesieniu
10. Kanapa tylna, składana w układzie 1/3 - 2/3
11. Karta Renault Handsfree
12. Kierownica skórzana
13. Klamki zewnętrzne w kolorze nadwozia
14. Klimatyzacja automatyczna 2-strefowa
15. Kolumna kierownicy z mech. regulacją położenia w dwóch płaszczyznach
16. Komputer pokładowy
17. Konsola środkowa z podłokietnikiem i schowkiem
18. Lakier uni
19. Lusterka boczne regulowane elektrycznie i podgrzewane
20. Pasy bezpieczeństwa 3 punktowe na przednich i tylnych miejscach
21. Przygotowanie do montażu alarmu
22. Radioodtwarzacz DAB z Bluetooth, USB/jack wyświetlacz kolorowy 7
23. System kontroli ciśnienia w oponach
24. System wspomagania parkowania tyłem
25. Szyby boczne tylne dodatkowo przyciemniane
26. Szyby przednie i tylne, elektrycznie
27. Tapicerka materiałowa
28. Tempomat z ogranicznikiem prędkości
29. Uchwyty ISOFIX na tylnych siedzeniach
30. Zagłówki przednie i tylne regulowane na wysokość
31. Zagłówki tylne regulowane na wysokość
32. Zamek centralny z pilotem
33. Zespół wskaźników z kolorowym, 7-calowym wyświetlaczem TFT
34. Zestaw do naprawy przebitej opony
35. Światła do jazdy dziennej LED (diodowe) Edge Lights
36. Światła przeciwmgielne

Wyposażenie dealerskie (wybrane elementy)

1. Lakier metalik ..... -
2. Pakiet Multimedia 7 ..... -  
Mapa elektroniczna Europy - wersja rozszerzona  
System multimedialny R-Link 2 z ekranem 7-cali

**Wartość bazowa pojazdu**

Wartość bazowa pojazdu wg Eurotax (netto) ..... -

**Korekty**Pierwsza rejestracjaWyposażenieOgumienie

Inne

Stan dbałości o pojazd ..... -  
Wcześniejsze naprawy ..... -  
Braki, uszkodzenia, weryfikacja serwisowa. .... -

Powyższą wartość określono w oparciu o notowania cen samochodów używanych na rynku polskim Eurotax (baza danych nr 03-2026 POL) z uwzględnieniem parametrów technicznych i rynkowych mających wpływ na wartość pojazdu.

Dla pojazdów zarejestrowanych w Polsce powyższa wartość została określona na dzień sporządzenia wyceny.

Jeżeli pojazd nie jest zarejestrowany w kraju - podana wartość jest wartością hipotetyczną przy założeniu uiszczenia wszelkich opłat i podatków należnych przy wprowadzeniu pojazdu na polski obszar celny.

Wydruk podstawowy bez informacji o wartości pojazdu - ze względu na przeznaczenie dokumentu usunięto w nim wszelkie informacje dotyczące wartości pojazdu, cen wyposażenia, korekt, etc.

Data: 30-03-2026

Rzecznik DEKRA:  
Kacper Sosnowski (WSP)  
Andrzej Sosnowski

**Dokument wystawiony elektronicznie ważny bez podpisu.**

Pomiar grubości powłoki lakierowej poj.



Nr punktu kontroli	Kontrolowany element	Zmierzony przedział grubości powłoki lakierowej [ $\mu\text{m}$ ]
1	Pokrywa przednia	150 - 300
3	Słupek przedni lewy	do 150
4	Drzwi przednie lewe	150 - 300
5	Dach	do 150
6	Słupek środkowy lewy	do 150
7	Próg lewy	do 150
8	Drzwi tylne lewe	do 150
9	Błotnik tylny lewy	do 150
11	Błotnik tylny prawy	do 150
12	Drzwi tylne prawe	do 150
13	Słupek środkowy prawy	do 150
14	Próg prawy	do 150
15	Drzwi przednie prawe	150 - 300
16	Słupek przedni prawy	do 150

### Opis stanu technicznego

Szczegółowy opis stanu technicznego zawarto w Opisie stanu technicznego załączonym do niniejszej ekspertyzy.

### Uwagi ogólne - dot. wyceny

#### **Dokumenty pojazdu**

Podczas oględzin przedstawiono dowód rej. poj. oraz wykonano jego fot. cyfrowe, które załączono do ekspertyzy.

Podczas oględzin przedstawiono do wglądu książkę serwisową, a jej nr podano poniżej:

.

---

#### **Informacja dotycząca pochodzenia pojazdu**

Brak wiarygodnych danych.

---

#### **Zabezpieczenia przeciwkradzieżowe - immobiliser:**

- w wyniku przeprowadzonych oględzin pojazdu nie stwierdzono niesprawności immobilisera w zakresie możliwym do ustalenia podczas oględzin pojazdu w warunkach pozawarsztatowych.

---

#### **Zabezpieczenia przeciwkradzieżowe - inne:**

- nie stwierdzono.

---

#### **Dodatkowe uwagi dotyczące sam. osobowego:**

Nie dotyczy.

---

#### **Jazda próbna**

Przeprowadzono próbę ruchową pojazdu.

Jazda próbna w pełnym zakresie niemożliwa. Poniżej podano komentarz:  
ograniczenia placowe

---

#### **Badanie poprawności i/lub budowy numerów identyfikacyjnych/seryjnych obiektu:**

Nie badano.

---

#### **Weryfikacja prawdziwości danych obiektu, w tym roku produkcji i innych.**

Nie przeprowadzono - przyjęto wg okazanych dokumentów i wskazanych źródeł.

---

- Nie weryfikowano odczytanego stanu drogomierza z zapisami w urządzeniach elektronicznych pojazdu.

- Niniejsza ekspertyza służy wyłącznie do oszacowania wartości rynkowej przedmiotu wyceny i nie może być wykorzystywana do żadnego innego celu, niż wymieniony powyżej. Wycena nie może stanowić podstawy do oceny cech i stanu wycenianego obiektu przy jego zakupie.

- Rzeczoznawca nie bierze na siebie odpowiedzialności za wady ukryte (prawne i fizyczne) oraz ewentualne skutki wynikające z dalszego użytkowania przedmiotu wyceny, a także za skutki wykorzystania samej wyceny.

- Powyższa wycena nie jest szczegółową ekspertyzą stanu technicznego przedmiotu wyceny i za taką nie może być uznawana, w szczególności nie może być traktowana jako gwarancja sprzedaży przedmiotu wyceny za oszacowaną wartość.

- Niniejsza wycena nie może być publikowana w całości w jakimkolwiek dokumencie bez zgody wykonawców i bez uzgodnienia z nimi formy i treści takiej publikacji.

- Wycenę przeprowadzono w oparciu o dostarczoną dokumentację oraz badanie organoleptyczne wycenianego obiektu. Nie prowadzono badań diagnostycznych oraz weryfikacji warsztatowej przedmiotu wyceny.

- Niniejsza wycena została sporządzona na podstawie oględzin wycenianego przedmiotu w warunkach występujących w miejscu jego udostępnienia.

---

#### Uwagi do zlecenia - dot. wyceny

#### **Kluczyki**

TAK

2

---

#### Uwagi Rzecznawcy - dot. wyceny

Rysy na samochodzie. Brak półki bagażnika. Informacja bateria karty do wymiany. Aktywna kontrolka ciśnienia w kołach. Aktywna kontrolka serwisu. Informacja wykonaj przegląd. Odpryski na szybie czołowej. Widoczne wady lakiernicze.

Rzecznawca dokonał oględzin pojazdu w warunkach parkingowych, co mogło ograniczyć pełną ocenę jego stanu technicznego. Dodatkowo, jeżeli jazda próbna została przeprowadzona (informacje w treści raportu), to wykonano ją w warunkach parkingowych, z niewielką prędkością, co może nie odzwierciedlać pełnych warunków eksploatacyjnych. Istnieje możliwość, że w innych okolicznościach ujawnią się dodatkowe uszkodzenia lub usterki, których nie można było wykryć podczas obecnych oględzin. Zalecamy zatem skorzystanie z możliwości oględzin pojazdu we własnym zakresie lub w Autoryzowanej Stacji Obsługi danej marki, co pozwoli na pełniejszą weryfikację stanu technicznego pojazdu przed udziałem w aukcji."

#### Zastrzeżenia ograniczające - dot. wyceny

Nie weryfikowano szczegółowo stanu układu napędowego, zawieszenia, kierowniczego, hamulcowego oraz wydechowego. Ocena została wykonana bez użycia podnośnika i specjalistycznego sprzętu diagnostycznego, nie dokonywano demontażu osłon i innych elementów. Ocena określa ogólny stan pojazdu na dzień oględzin w miejscu jego udostępnienia, nie może być zatem traktowana jako kompleksowa ocena stanu technicznego. Specyfikacja wg. programu operacyjnego w zakresie wyposażenia standardowego i dodatkowego nie gwarantuje zgodności ze stanem faktycznym w zakresie możliwym do ustalenia przez rzeczoznawcę podczas oględzin pojazdu.

Pomiar grubości powłoki lakierowej wykonano w miejscach możliwych do ich wykonania pomiary nie gwarantują oryginalności poszczególnych elementów poddanych ocenie.

- W Ocenie/Raporcie uwzględniono niesprawności, uszkodzenia, braki itp., które były możliwe do stwierdzenia organoleptycznego, w warunkach oględzin (z uwzględnieniem: stanu czystości pojazdu, warunków atmosferycznych, oświetlenia itd.) oraz bez weryfikacji serwisowej, bez dostępu do spodu pojazdu, bez specjalistycznego sprzętu diagnostycznego (w tym bez diagnostyki komputerowej), bez jazdy próbnej wykonanej w warunkach drogowych z obciążeniem.
- W ramach Oceny/Raportu nie weryfikowano odczytanego stanu drogomierza z zapisami w urządzeniach elektronicznych pojazdu.
- Rzecznawca nie bierze na siebie odpowiedzialności za wady ukryte (prawne i fizyczne) oraz ewentualne skutki wynikające z dalszego użytkowania przedmiotu oceny, a także za skutki wykorzystania samej oceny.

- Podane przedziały grubości powłoki lakierowej, dotyczą punktów pomiarowych. Nie mogą być traktowane jako gwarancja, że grubość powłoki lakierowej w innych punktach nie wykracza poza te przedziały.
- Zawarte w niniejszej Ocenie/Raporcie informacje (w tym dotyczące wyposażenia) służą jedynie ogólnym celom informacyjnym. Ocena/Raport nie może być zatem traktowana jako oferta w rozumieniu przepisów Kodeksu Cywilnego oraz opisu towaru ani zapewnienia w rozumieniu art. 4 Ustawy z dnia 27 lipca 2002 roku o szczególnych warunkach sprzedaży konsumenckiej.
- Niniejsza Ocena/Raport nie jest szczegółową oceną stanu technicznego.

Ocenę/Raport wykonano w kierunku ujawnienia uszkodzeń nieakceptowanych z punktu widzenia właściwego przewodnika zwrotu pojazdu lub innych ustaleń ze Zleceniodawcą. Tym samym Ocena/Raport może nie ujmować typowych zużyć i uszkodzeń eksploatacyjnych.

DOKUMENTACJA FOTOGRAFICZNA



**Fot. 1.**  
Przekątna przednia lewa



**Fot. 2.**  
Przód

DOKUMENTACJA FOTOGRAFICZNA



**Fot. 3.**  
Przekątna przednia prawa



**Fot. 4.**  
Bok prawy z przodu

DOKUMENTACJA FOTOGRAFICZNA



**Fot. 5.**  
Bok prawy z tyłu



**Fot. 6.**  
Przekątna tylna prawa

DOKUMENTACJA FOTOGRAFICZNA



**Fot. 7.**  
Tyl



**Fot. 8.**  
Przekątna tylna lewa

DOKUMENTACJA FOTOGRAFICZNA



**Fot. 9.**  
Bok lewy z tyłu



**Fot. 10.**  
Bok lewy z przodu

DOKUMENTACJA FOTOGRAFICZNA



**Fot. 11.**  
Próg lewy (widok od przodu)



**Fot. 12.**  
Próg prawy (widok od przodu)

DOKUMENTACJA FOTOGRAFICZNA



**Fot. 13.**  
Spód pojazdu przód



**Fot. 14.**  
Spód pojazdu tył

DOKUMENTACJA FOTOGRAFICZNA



**Fot. 15.**  
Tarcza hamulcowa przednia prawa



**Fot. 16.**  
Tarcza hamulcowa tylna prawa

DOKUMENTACJA FOTOGRAFICZNA



**Fot. 17.**  
Tarcza hamulcowa tylna lewa



**Fot. 18.**  
Tarcza hamulcowa przednia lewa

DOKUMENTACJA FOTOGRAFICZNA



**Fot. 19.**  
Bagażnik



**Fot. 20.**  
Koło zapasowe

DOKUMENTACJA FOTOGRAFICZNA



**Fot. 21.**  
Komora silnika



**Fot. 22.**  
Numer identyfikacyjny

DOKUMENTACJA FOTOGRAFICZNA



**Fot. 23.**  
Tabliczka znamionowa



**Fot. 24.**  
Zestaw wskaźników - przebieg

DOKUMENTACJA FOTOGRAFICZNA



**Fot. 25.**  
Widok przez otwarte drzwi przednie lewe



**Fot. 26.**  
Kierownica z lewej strony

DOKUMENTACJA FOTOGRAFICZNA



**Fot. 27.**

Widok przez otwarte drzwi tylne lewe



**Fot. 28.**

Widok z tylnej kanapy na deskę rozdz.

DOKUMENTACJA FOTOGRAFICZNA



**Fot. 29.**  
Konsola środkowa



**Fot. 30.**  
Tunel środkowy

DOKUMENTACJA FOTOGRAFICZNA



**Fot. 31.**  
Kierownica (na wprost)

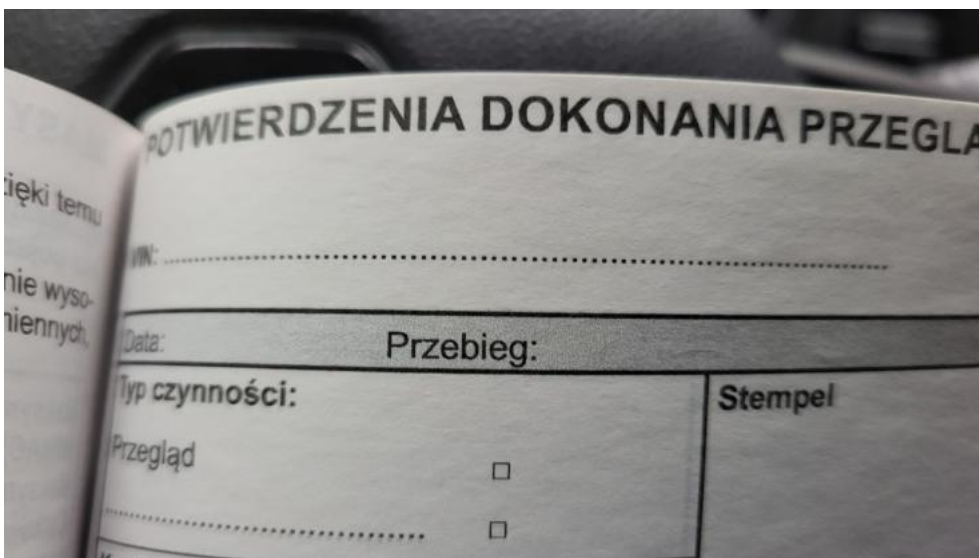


**Fot. 32.**  
Dowód rej. Str. 1

DOKUMENTACJA FOTOGRAFICZNA

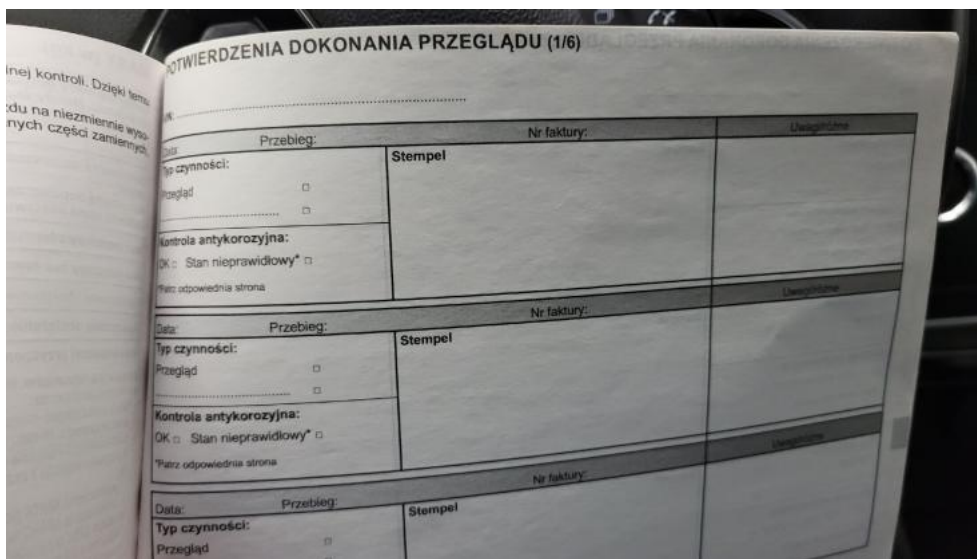


**Fot. 33.**  
Dow. Rej. Str.2 i klucze



**Fot. 34.**  
Książka serwisowa – dane

DOKUMENTACJA FOTOGRAFICZNA



**Fot. 35.**  
Książka serwisowa – ostatni przegląd



**Fot. 36.**  
Instrukcje

DOKUMENTACJA FOTOGRAFICZNA



**Fot. 37.**  
Zdjęcie do protokołu



**Fot. 38.**  
Zdjęcie do protokołu

DOKUMENTACJA FOTOGRAFICZNA



**Fot. 39.**  
Zdjęcie do protokołu



**Fot. 40.**  
Zdjęcie do protokołu

DOKUMENTACJA FOTOGRAFICZNA



**Fot. 41.**  
Kratka zderzaka prz. - Rysa/odprysk 1



**Fot. 42.**  
Kratka/zaślepka halogenu L - Pęknięcie/rozerwanie 1

DOKUMENTACJA FOTOGRAFICZNA



**Fot. 43.**  
Pokrywa komory silnika - zdjęcie poglądowe 1



**Fot. 44.**  
Pokrywa komory silnika - Rysa/odprysk 1

DOKUMENTACJA FOTOGRAFICZNA



**Fot. 45.**  
Pokrywa komory silnika - Wgniecenie/odkształcenie 1



**Fot. 46.**  
Pokrywa komory silnika - Inne 1

DOKUMENTACJA FOTOGRAFICZNA



**Fot. 47.**  
Szyba czołowa - zdjęcie poglądowe 1



**Fot. 48.**  
Szyba czołowa - Pęknięcie/rozerwanie 1

DOKUMENTACJA FOTOGRAFICZNA



**Fot. 49.**  
Wykładzina pokrywy komory silnika - Pęknięcie/rozerwanie 1



**Fot. 50.**  
Zderzak - Rysa/odprysk 1

DOKUMENTACJA FOTOGRAFICZNA



**Fot. 51.**  
Zderzak - Rysa/odprysk 2



**Fot. 52.**  
Zderzak() - Rysa/odprysk 3

DOKUMENTACJA FOTOGRAFICZNA



**Fot. 53.**  
Zderzak - Wgniecenie/odkształcenie 1



**Fot. 54.**  
Zderzak - Wgniecenie/odkształcenie 2

DOKUMENTACJA FOTOGRAFICZNA



**Fot. 55.**  
Zderzak - Inne 1



**Fot. 56.**  
Zderzak - Inne 2

DOKUMENTACJA FOTOGRAFICZNA



**Fot. 57.**  
Drzwi przednie P - Rysa/odprysk 1



**Fot. 58.**  
Drzwi przednie P - Rysa/odprysk 2

DOKUMENTACJA FOTOGRAFICZNA



**Fot. 59.**  
Drzwi przednie P - Wgniecenie/odkształcenie 1



**Fot. 60.**  
Drzwi tylne P - Rysa/odprysk 1

DOKUMENTACJA FOTOGRAFICZNA



**Fot. 61.**  
Drzwi tylne P - Wgniecenie/odkształcenie 1



**Fot. 62.**  
Klamka drzwi prz P - Rysa/odprysk 1

DOKUMENTACJA FOTOGRAFICZNA



**Fot. 63.**  
Lusterko zew P - Rysa/odprysk 1



**Fot. 64.**  
Błotnik tylny P / Ściana boczna P - Rysa/odprysk 1

DOKUMENTACJA FOTOGRAFICZNA



**Fot. 65.**  
Błotnik tylny P / Ściana boczna P - Wgniecenie/odkształcenie 1



**Fot. 66.**  
Felga aluminiowa tylna P - Rysa/odprysk 1

DOKUMENTACJA FOTOGRAFICZNA



**Fot. 67.**  
Lampa tylna zew P - Rysa/odprysk 1



**Fot. 68.**  
Pokrywy bagażnika - Rysa/odprysk 1

DOKUMENTACJA FOTOGRAFICZNA



**Fot. 69.**  
Pokrywy bagażnika - Rysa/odprysk 2



**Fot. 70.**  
Pokrywy bagażnika() - Rysa/odprysk 3

DOKUMENTACJA FOTOGRAFICZNA



**Fot. 71.**  
Pokrywy bagażnika - Wgniecenie/odkształcenie 1



**Fot. 72.**  
Szyba tylna - Rysa/odprysk 1

DOKUMENTACJA FOTOGRAFICZNA



**Fot. 73.**  
Zderzak tylny - Rysa/odprysk 1



**Fot. 74.**  
Zderzak tylny - Rysa/odprysk 2

DOKUMENTACJA FOTOGRAFICZNA



**Fot. 75.**  
Zderzak tylny() - Rysa/odprysk 3



**Fot. 76.**  
Zderzak tylny - Wgniecenie/odkształcenie 1

DOKUMENTACJA FOTOGRAFICZNA



**Fot. 77.**  
Zderzak tylny - Wgniecenie/odkształcenie 2



**Fot. 78.**  
Błotnik tylny L / Ściana boczna L - Rysa/odprysk 1

DOKUMENTACJA FOTOGRAFICZNA



**Fot. 79.**  
Błotnik tylny L / Ściana boczna L - Wgniecenie/odkształcenie 1



**Fot. 80.**  
Drzwi przed L - Rysa/odprysk 1

DOKUMENTACJA FOTOGRAFICZNA



**Fot. 81.**  
Drzwi tylne L - Rysa/odprysk 1



**Fot. 82.**  
Drzwi tylne L - Wgniecenie/odkształcenie 1

DOKUMENTACJA FOTOGRAFICZNA



**Fot. 83.**  
Lusterko zew L - Rysa/odprysk 1



**Fot. 84.**  
Próg L - Wgniecenie/odkształcenie 1

DOKUMENTACJA FOTOGRAFICZNA



**Fot. 85.**  
Błotnik przedni L - Rysa/odprysk 1



**Fot. 86.**  
Błotnik przedni L - Wgniecenie/odkształcenie 1

DOKUMENTACJA FOTOGRAFICZNA

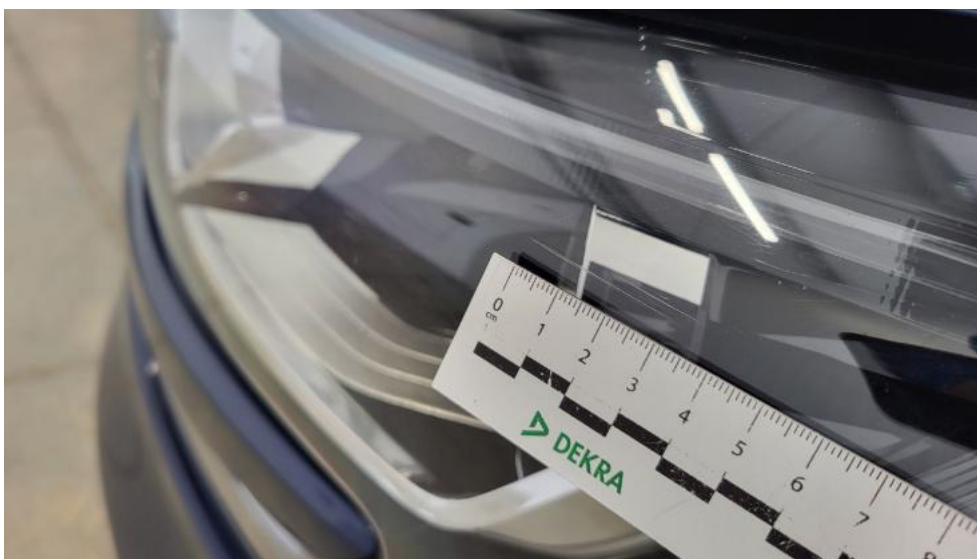


**Fot. 87.**  
Felga Aluminiowa przednia L - Rysa/odprysk 1



**Fot. 88.**  
Nadkole przednie L - Inne 1

DOKUMENTACJA FOTOGRAFICZNA



**Fot. 89.**  
Reflektor L - Rysa/odprysk 1



**Fot. 90.**  
Koło kierownicy - Rysa/odprysk 1

DOKUMENTACJA FOTOGRAFICZNA



**Fot. 91.**  
Fotel prz. lew. - Inne 1



**Fot. 92.**  
Fotel prz. praw. - Inne 1

DOKUMENTACJA FOTOGRAFICZNA



**Fot. 93.**  
Kanapa tyl. - Inne 1



**Fot. 94.**  
Kanapa tyl. - Inne 2

DOKUMENTACJA FOTOGRAFICZNA



**Fot. 95.**  
Tapicerka drzwi przednich L - Inne 1



**Fot. 96.**  
Osłona p/słoneczna lewa - Inne 1

DOKUMENTACJA FOTOGRAFICZNA



**Fot. 97.**  
Osłona p/słoneczna prawa - Inne 1



**Fot. 98.**  
Podsufitka - zdjęcie poglądowe 1

DOKUMENTACJA FOTOGRAFICZNA



**Fot. 99.**  
Podsufitka - Wgniecenie/odkształcenie 1



**Fot. 100.**  
Podsufitka - Inne 1

DOKUMENTACJA FOTOGRAFICZNA



**Fot. 101.**  
Półka/roleta tylna - Inne 1



**Fot. 102.**  
Wykładzina podłogi bagażnika - Inne 1

DOKUMENTACJA FOTOGRAFICZNA



**Fot. 103.**

Wykładzina pokrywy tylnej - Rysa/odprysk 1