

DEKRA's commission No. : PKOL(W)/LODZ/27291/26/03/26
commission/ damage No. : 21/043574
Date of commission: 26-03-2026

DEKRA Poland - Headquarters
02-673 Warszawa, ul. Konstruktorska 12A

Client :

PKO Leasing SA
Świętokrzyska 36
00-116 Warszawa

Expert:

Kacper Sosnowski (WSP)
DEKRA Polska - współpraca O/Warszawa
Andrzej Sosnowski
DEKRA Polska - Centrala

NOTE:

Due to the use of the document it was removed from it any information relating to the value of the vehicle, the price of equipment, adjustments, etc..

Vehicle data

Group of objects (Eurotax)	cars
EC code (Eurotax)	0119197
Manufacturer	MERCEDES-BENZ
Model	CLA [C 117] 16-19
Type / version	CLA 200 7G-DCT AMG Line
Body type	sedan
Number of doors / seats	4/5
Curb weight [kg]	1395
Gross vehicle weight [kg]	1920
Wheelbase 1/2	2699
Engine type	spark ignition
Pollution reduction system	three-way catalytic converter
Engine capacity [ccm]	1595
Engine Power [hp/kW]	156/115
Gearbox	automatic
Registration /record No.	DW8Y699
VIN / serial number	WDD1173431N711716
Date of first registration	28-08-2018
Date of next. tech. test	30-08-2026
Year of manufacture	2018 (year has been verified with the manufacturer's base)
Readout [km]	158 189 (read)
Body color / type of coating	black/double-layered, metallized

Tyres

axle	Wheel	Manufacturer, type	Size	Measured profile
Front	right	PIRELLI, POWERGY WINTER	225/40 18 92V	6,0 mm
	left	PIRELLI, POWERGY WINTER	225/40 18 92V	6,0 mm
back	right	PIRELLI, POWERGY WINTER	225/40 18 92V	7,0 mm
	left	PIRELLI, POWERGY WINTER	225/40 18 92V	7,0 mm

Standard equipment by Eurotax

- | | |
|---|---|
| 1. Air conditioning | 29. On board computer |
| 2. Antilock-Brake-System (ABS) | 30. Other |
| 3. Armrest (s) front, Storage facilities in general | 31. Other |
| 4. Artificial leather upholstery, Textile upholstery | 32. Other |
| 5. Automatic Emergency Call | 33. Other |
| 6. Bluetooth interface, Internet access, iPod Interface, Radio, USB in | 34. Other |
| 7. Bord entertainment: other accessories, Radio preparation | 35. Other |
| 8. Brake Assist | 36. Other |
| 9. Central locking | 37. Other |
| 10. Child seat fixation | 38. Other |
| 11. Cruise control | 39. Other |
| 12. Door mirror(s) electrically adjustable in general, Door mirrors heated | 40. Other |
| 13. Driver airbag, Head airbags front, Passenger airbag, Side airbag driver, Side airbag driver and passenger | 41. Power assisted brakes |
| 14. Driver knee airbag | 42. Power windows front, Power windows rear |
| 15. ESP (Electronical Stabilizing Program) | 43. Rain sensor |
| 16. Exterior design: other | 44. Rear seat-backs foldable in two separate parts |
| 17. Exterior lighting: other | 45. Seatbelts vertically adjustable front, Seatbelts vertically adjustable rear |
| 18. Extra power outlet | 46. Selectable driveline characteristics |
| 19. Hill holder, Power assisted brakes | 47. Side indicators |
| 20. Interior decoration: other | 48. Sport suspension |
| 21. Interior decoration: other | 49. Start/Stop system |
| 22. Interior lights: other accessories | 50. Steering: other |
| 23. Interior lights: other accessories | 51. Storage facilities in general |
| 24. Interior lights: other accessories | 52. Storage facilities in general |
| 25. Interior lights: other accessories | 53. Storage facilities in general |
| 26. Keyless go | 54. Third braking light |
| 27. Mirror: others | 55. Traction control |
| 28. Multi functional steering wheel | 56. Uni-Lackierung |

Dealer's equipment (selected items)

- | | |
|--|---|
| 1. Door mirrors autodimming, Door mirrors electrically foldable, Rear-view mirror autodimming | - |
| Lusterka boczne składane elektrycznie | |
| Lusterko boczne kierowcy oraz wsteczne automatycznie przyciemniane | |
| 2. Exterior design: other, Interior: other | - |
| 3. Interior: other, Leather gearshifter/switch, Leather steering wheel | - |
| 4. Keyless go | - |
| System KEYLESS-GO - dostęp i uruchamianie pojazdu bez użycia kluczyka | |
| System KEYLESS-GO | |
| HANDS-FREE ACCESS - bezdotykowe otwieranie bagażnika | |
| 5. Light Alloy wheels 18'' | - |
| 6. Metal finish | - |
| 7. Mobile phone preparation | - |
| System integracji smartphone-a z systemem multimedialnym samochodu (telefonowanie, nawigowanie, sms) | |
| 8. On board monitor | - |
| 9. Park Assistant, Park Distance Control front, Park Distance Control rear | - |
| 10. Passenger seat height adjustable, Passenger seat with adjustable inclination, Seats: other | - |
| Fotel pasażera z manualną regulacją wysokości | |
| Fotele przednie z regulacją siedziska | |
| 11. Rear view camera | - |

12. Steering wheel with gear-switches -
13. Tyre pressure control (RDC) -

Base value of the vehicle

Base value of the vehicle by Eurotax (net) -

Corrections

First registration

Mileage

Equipment

Tyres

Other

Uszkodzenia, stan -

Above figure was estimated on the basis of price quotations of used cars on the Polish market Eurotax (database number 03-2026 POL) with regard to technical and market parameters affecting the value of the vehicle.

Basic print without information about the vehicle's value - duey to use of the document any information relating to the value of the vehicle, the price of equipment, adjustments, etc.. were removed

Date: 27-03-2026

DEKRA's expert:
Kacper Sosnowski (WSP)
Andrzej Sosnowski

Document issued electronically valid without signature.

Measurement of thickness of the vehicle lacquer coating



No. of controlled item	Controlled item	Measured range of thickness of the lacquer coat [μm]
1	Front cover	to 150
2	Front left fender	to 150
3	Left front pillar	to 150
4	Front left door	to 150
5	Roof	to 150
6	Left middle pillar	to 150
7	Right side sill	to 150
8	Left rear door	to 150
9	Rear left fender	to 150
10	Cover/lid	to 150
11	Right rear fender	to 150
12	Right rear door	to 150
13	Right middle pillar	to 150
14	Right side sill	to 150
15	Front right door	to 150
16	Right front pillar	to 150
17	Front right fender	to 150

Description of the technical condition

A detailed description of the technical condition contains in Description of the technical condition attached to following expertise.

General comments - regarding valuation**Vehicle documents**

During the inspection the registration proof of the vehicle was presented and its photo was taken and enclosed to the expertise.

During the inspection the service book was presented and its number is given below:
elektroniczna

Information concerning the origin of the vehicle

Lack of reliable data.

Anti-theft protection - immobilizer

- as a result of the inspection of the vehicle found no malfunctions of the immobilizer in the extent possible to determine during the inspection of the vehicle in the non- workshop conditions.

Anti-theft protection - other:

not found

Additional comments on the car:

Not applicable.

Test drive

Test drive of the vehicle was conducted. Test drive in the full extent is not possible. Comment below:
ograniczenia placowe

Checking of the correctness and / or construction of identification / serial numbers of the object:

Not tested

Verification of the accuracy of the object data, including year of production, and other.

Not conducted - adopted according to the documents presented and indicated sources.

- The read odometer status has not been verified with records in electronic equipment of the vehicle.
- This expertise is used exclusively to estimate the market value of the item pricing and can not be used for any purpose other than those mentioned above.
- An expert assumes no responsibility for hidden defects (legal and physical) and the possible consequences arising from the continuing use of the subject of valuation, and for the consequences of using the same valuation.
- The above pricing is not an expertise of the technical condition of the subject of valuation and as such can not be considered, in particular, can not be treated as a guarantee for the sales subject of the valuation for estimated value.
- This evaluation may not be published as whole in any document without consent of its executors and without their consent as to the form and contents of such publication.
- The evaluation has been carried out basing on delivered documentation and organoleptic examination of

the assessed object. No diagnostic examination has been carried out, nor any workshop verification of the assessed object.

- This expertise has been issued basing on inspection of the assessed object in conditions ruling in its availability location.

Comments to the commission - regarding valuation

Kluczyki

TAK

2

Expert comments - regarding valuation

Rysy na samochodzie. Informacja Mercedes me connect usługi ograniczone. Odpryski na szybie czołowej. Bardzo liczne wgniecenia. Brak zaślepek w tylnej kanapie. Niesprawne przyciski funkcyjne w jednym z kluczyków, grot prawidłowy.

Rzeczoznawca dokonał oględzin pojazdu w warunkach parkingowych, co mogło ograniczyć pełną ocenę jego stanu technicznego. Dodatkowo, jeżeli jazda próbna została przeprowadzona (informacje w treści raportu), to wykonano ją w warunkach parkingowych, z niewielką prędkością, co może nie odzwierciedlać pełnych warunków eksploatacyjnych. Istnieje możliwość, że w innych okolicznościach ujawnią się dodatkowe uszkodzenia lub usterki, których nie można było wykryć podczas obecnych oględzin. Zalecamy zatem skorzystanie z możliwości oględzin pojazdu we własnym zakresie lub w Autoryzowanej Stacji Obsługi danej marki, co pozwoli na pełniejszą weryfikację stanu technicznego pojazdu przed udziałem w aukcji."

Restrictive disclaimer - regarding valuation

Nie weryfikowano szczegółowo stanu układu napędowego, zawieszenia, kierowniczego, hamulcowego oraz wydechowego. Ocena została wykonana bez użycia podnośnika i specjalistycznego sprzętu diagnostycznego, nie dokonywano demontażu osłon i innych elementów. Ocena określa ogólny stan pojazdu na dzień oględzin w miejscu jego udostępnienia, nie może być zatem traktowana jako kompleksowa ocena stanu technicznego. Specyfikacja wg. programu operacyjnego w zakresie wyposażenia standardowego i dodatkowego nie gwarantuje zgodności ze stanem faktycznym w zakresie możliwym do ustalenia przez rzeczoznawcę podczas oględzin pojazdu.

Pomiar grubości powłoki lakierowej wykonano w miejscach możliwych do ich wykonania pomiary nie gwarantują oryginalności poszczególnych elementów poddanych ocenie.

- W Ocenie/Raporcie uwzględniono niesprawności, uszkodzenia, braki itp., które były możliwe do stwierdzenia organoleptycznego, w warunkach oględzin (z uwzględnieniem: stanu czystości pojazdu, warunków atmosferycznych, oświetlenia itd.) oraz bez weryfikacji serwisowej, bez dostępu do spodu pojazdu, bez specjalistycznego sprzętu diagnostycznego (w tym bez diagnostyki komputerowej), bez jazdy próbnej wykonanej w warunkach drogowych z obciążeniem.
- W ramach Oceny/Raportu nie weryfikowano odczytanego stanu drogomierza z zapisami w urządzeniach elektronicznych pojazdu.
- Rzeczoznawca nie bierze na siebie odpowiedzialności za wady ukryte (prawne i fizyczne) oraz ewentualne skutki wynikające z dalszego użytkowania przedmiotu oceny, a także za skutki wykorzystania samej oceny.

- Podane przedziały grubości powłoki lakierowej, dotyczą punktów pomiarowych. Nie mogą być traktowane jako gwarancja, że grubość powłoki lakierowej w innych punktach nie wykracza poza te przedziały.
- Zawarte w niniejszej Ocenie/Raporcie informacje (w tym dotyczące wyposażenia) służą jedynie ogólnym celom informacyjnym. Ocena/Raport nie może być zatem traktowana jako oferta w rozumieniu przepisów Kodeksu Cywilnego oraz opisu towaru ani zapewnienia w rozumieniu art. 4 Ustawy z dnia 27 lipca 2002 roku o szczególnych warunkach sprzedaży konsumenckiej.
- Niniejsza Ocena/Raport nie jest szczegółową oceną stanu technicznego.

Ocenę/Raport wykonano w kierunku ujawnienia uszkodzeń nieakceptowanych z punktu widzenia właściwego przewodnika zwrotu pojazdu lub innych ustaleń ze Zleceniodawcą. Tym samym Ocena/Raport może nie ujmować typowych zużyć i uszkodzeń eksploatacyjnych.

PHOTOGRAPHIC DOCUMENTATION



Photo 1.
Przekątna przednia lewa



Photo 2.
Przód

PHOTOGRAPHIC DOCUMENTATION



Photo 3.

Przekątna przednia prawa



Photo 4.

Bok prawy z przodu

PHOTOGRAPHIC DOCUMENTATION



Photo 5.
Bok prawy z tyłu



Photo 6.
Przekątna tylna prawa

PHOTOGRAPHIC DOCUMENTATION



Photo 7.
Tyl



Photo 8.
Przekątna tylna lewa

PHOTOGRAPHIC DOCUMENTATION



Photo 9.
Bok lewy z tyłu



Photo 10.
Bok lewy z przodu

PHOTOGRAPHIC DOCUMENTATION



Photo 11.
Próg lewy (widok od przodu)

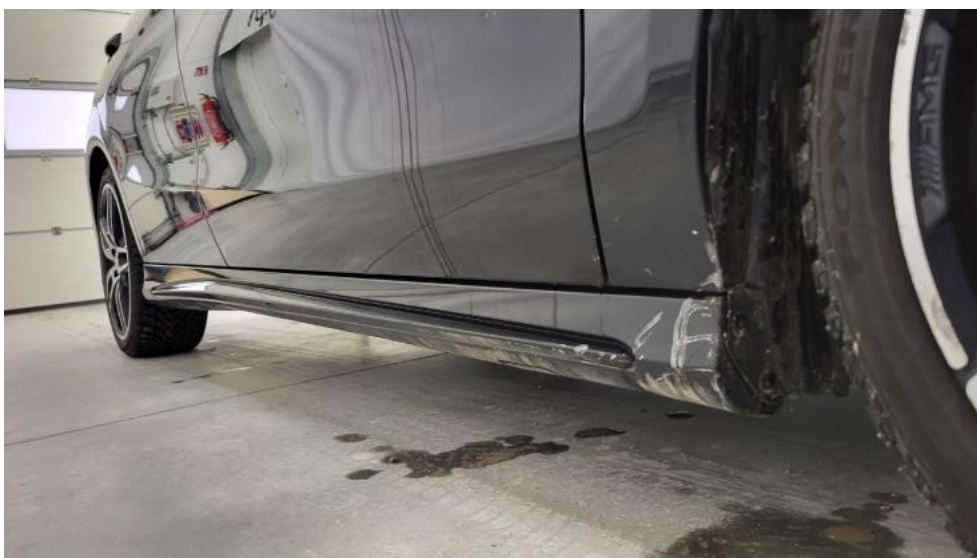


Photo 12.
Próg prawy (widok od przodu)

PHOTOGRAPHIC DOCUMENTATION



Photo 13.
Spód pojazdu przód



Photo 14.
Spód pojazdu tył

PHOTOGRAPHIC DOCUMENTATION



Photo 15.
Tarcza hamulcowa przednia prawa



Photo 16.
Tarcza hamulcowa tylna prawa

PHOTOGRAPHIC DOCUMENTATION



Photo 17.
Tarcza hamulcowa tylna lewa



Photo 18.
Tarcza hamulcowa przednia lewa

PHOTOGRAPHIC DOCUMENTATION



Photo 19.
Bagażnik



Photo 20.
Koło zapasowe

PHOTOGRAPHIC DOCUMENTATION



Photo 21.
Komora silnika



Photo 22.
Numer identyfikacyjny

PHOTOGRAPHIC DOCUMENTATION



Photo 23.
Tabliczka znamionowa



Photo 24.
Zestaw wskaźników - przebieg

PHOTOGRAPHIC DOCUMENTATION



Photo 25.

Widok przez otwarte drzwi przednie lewe



Photo 26.

Kierownica z lewej strony

PHOTOGRAPHIC DOCUMENTATION



Photo 27.

Widok przez otwarte drzwi tylne lewe



Photo 28.

Widok z tylnej kanapy na deskę rozdz.

PHOTOGRAPHIC DOCUMENTATION



Photo 29.
Konsola środkowa

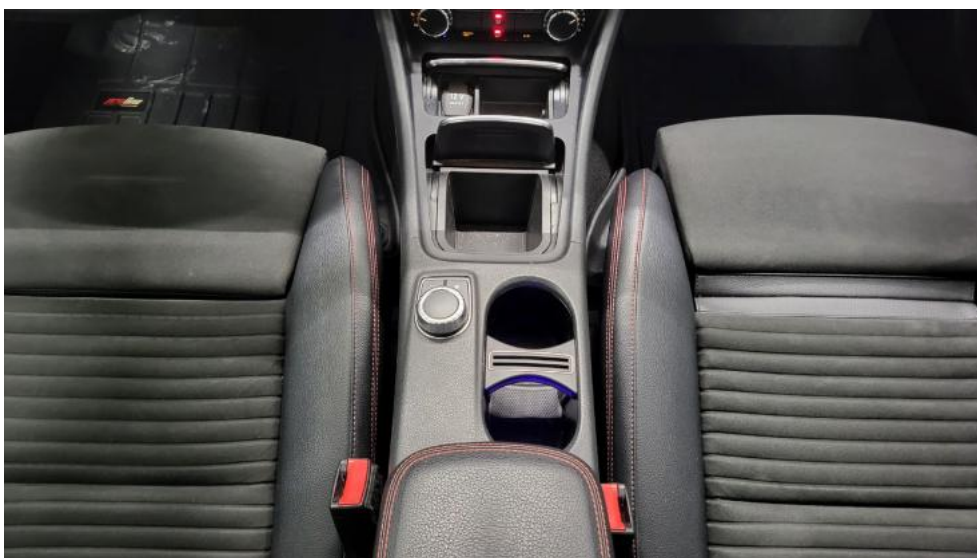


Photo 30.
Tunel środkowy

PHOTOGRAPHIC DOCUMENTATION



Photo 33.

Dow. Rej. Str.2 i klucze



Photo 34.

Książka serwisowa – dane

PHOTOGRAPHIC DOCUMENTATION



Photo 35.
Książka serwisowa – ostatni przegląd

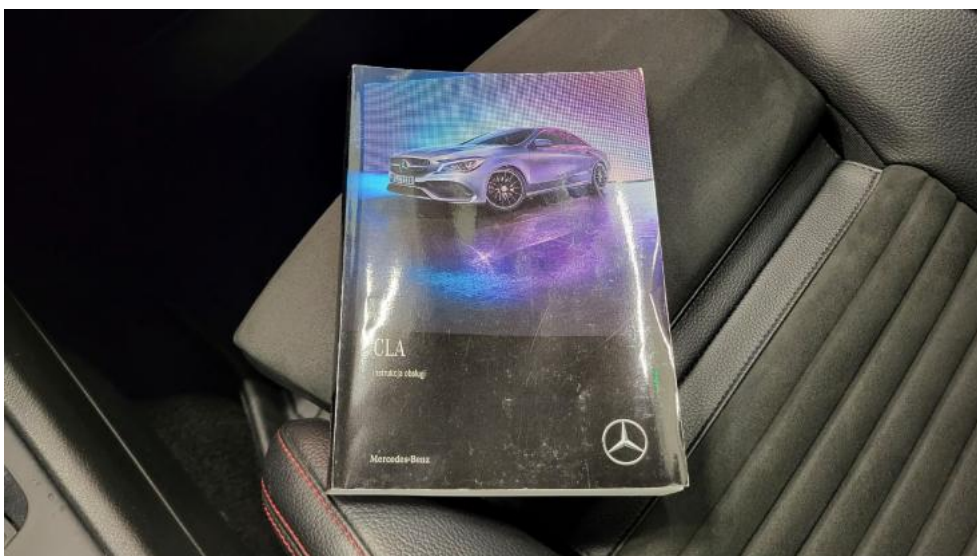


Photo 36.
Instrukcje

PHOTOGRAPHIC DOCUMENTATION



Photo 37.
Zdjęcie do protokołu



Photo 38.
Zdjęcie do protokołu

PHOTOGRAPHIC DOCUMENTATION



Photo 39.
Zdjęcie do protokołu



Photo 40.
Pokrywa komory silnika - Wgniecenie/odkształcenie 1

PHOTOGRAPHIC DOCUMENTATION



Photo 41.

Pokrywa komory silnika - Wgniecenie/odkształcenie 2

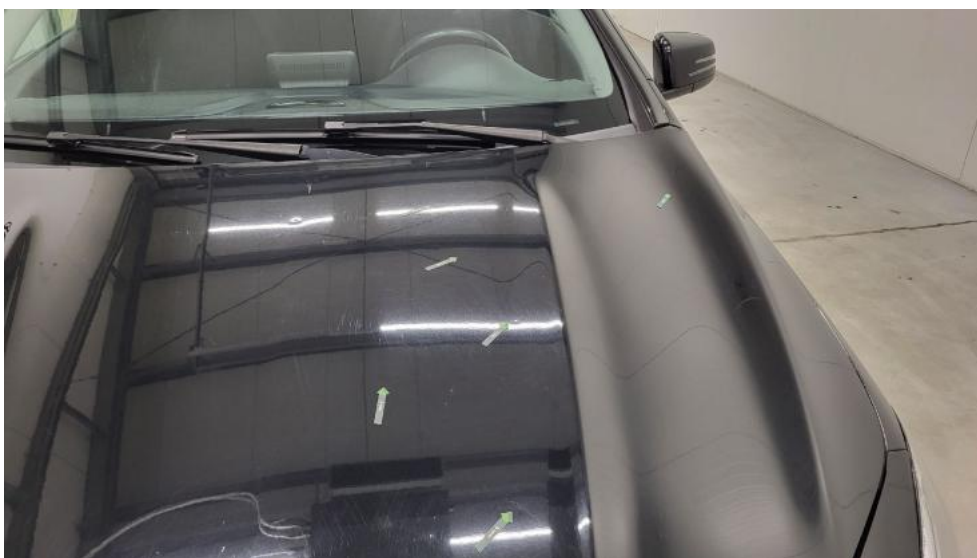


Photo 42.

Pokrywa komory silnika() - Wgniecenie/odkształcenie 3

PHOTOGRAPHIC DOCUMENTATION



Photo 43.

Szyba czołowa - Rysa/odprysk 1



Photo 44.

Zderzak - Rysa/odprysk 1

PHOTOGRAPHIC DOCUMENTATION



Photo 45.
Felga aluminiowa przednia P - Rysa/odprysk 1



Photo 46.
Drzwi przednie P - Rysa/odprysk 1

PHOTOGRAPHIC DOCUMENTATION

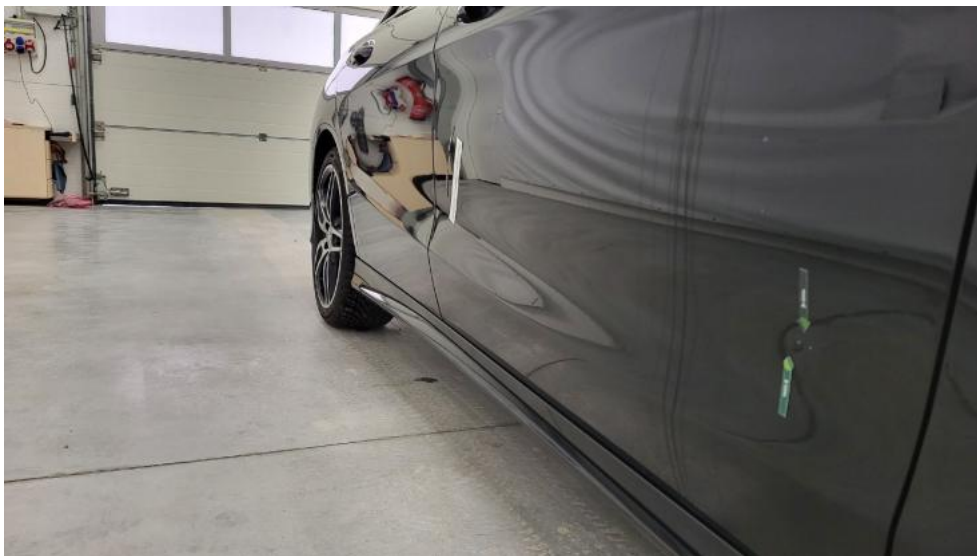


Photo 47.
Drzwi przednie P - Wgniecenie/odkształcenie 1



Photo 48.
Drzwi tylne P - Rysa/odprysk 1

PHOTOGRAPHIC DOCUMENTATION

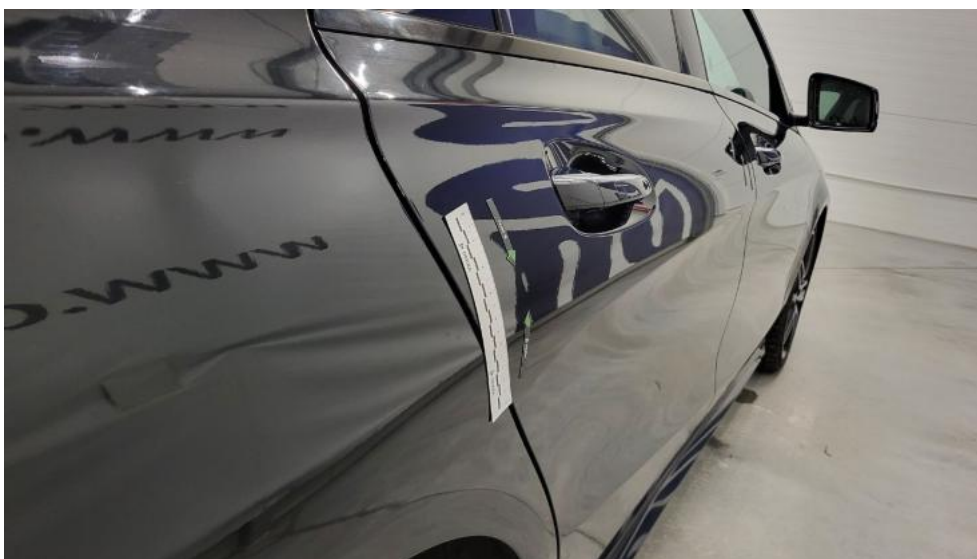


Photo 49.
Drzwi tylne P - Wgniecenie/odkształcenie 1



Photo 50.
Słupek przedni P - Wgniecenie/odkształcenie 1

PHOTOGRAPHIC DOCUMENTATION



Photo 51.
Błotnik tylny P / Ściana boczna P - Wgniecenie/odkształcenie 1



Photo 52.
Błotnik tylny P / Ściana boczna P - Wgniecenie/odkształcenie 2

PHOTOGRAPHIC DOCUMENTATION



Photo 53.

Błotnik tylny P / Ściana boczna P() - Wgniecenie/odkształcenie 3



Photo 54.

Felga aluminiowa tylna P - Rysa/odprysk 1

PHOTOGRAPHIC DOCUMENTATION



Photo 55.
Pokrywy bagażnika - Wgniecenie/odkształcenie 1



Photo 56.
Pokrywy bagażnika - Wgniecenie/odkształcenie 2

PHOTOGRAPHIC DOCUMENTATION



Photo 57.
Zderzak tylny - Rysa/odprysk 1



Photo 58.
Dach - zdjęcie poglądowe 1

PHOTOGRAPHIC DOCUMENTATION



Photo 59.

Dach - Wgniecenie/odkształcenie 1

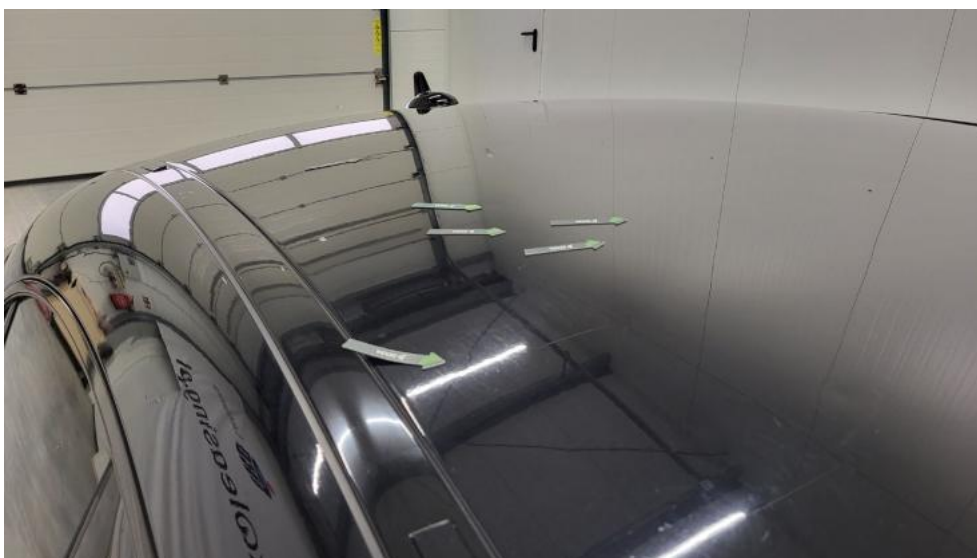


Photo 60.

Dach - Wgniecenie/odkształcenie 2

PHOTOGRAPHIC DOCUMENTATION



Photo 61.
Dach() - Wgniecenie/odkształcenie 3



Photo 62.
Listwy dachu praw. - Inne 1

PHOTOGRAPHIC DOCUMENTATION



Photo 63.
Błotnik tylny L / Ściana boczna L - Rysa/odprysk 1

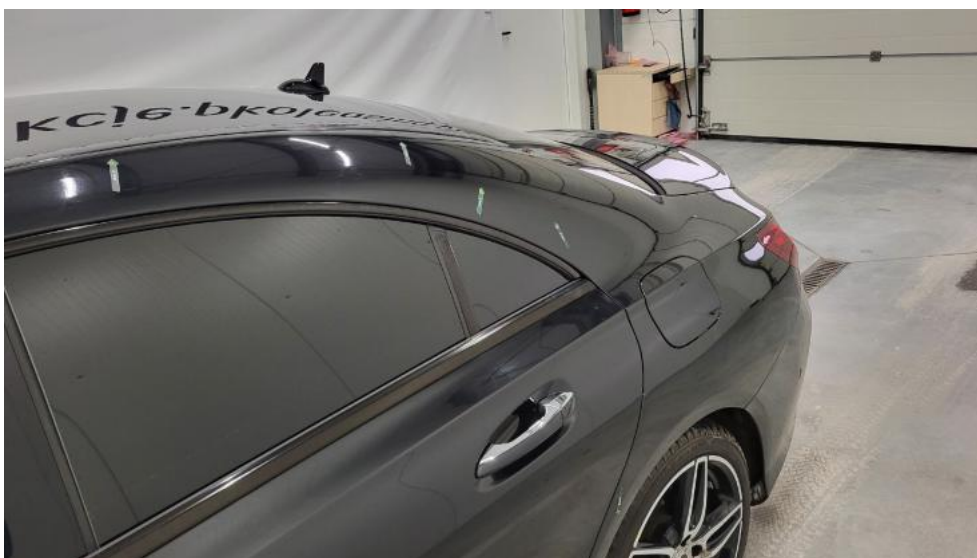


Photo 64.
Błotnik tylny L / Ściana boczna L - Wgniecenie/odkształcenie 1

PHOTOGRAPHIC DOCUMENTATION



Photo 65.
Błotnik tylny L / Ściana boczna L - Wgniecenie/odkształcenie 2



Photo 66.
Felga aluminiowa tylna L - Rysa/odprysk 1

PHOTOGRAPHIC DOCUMENTATION

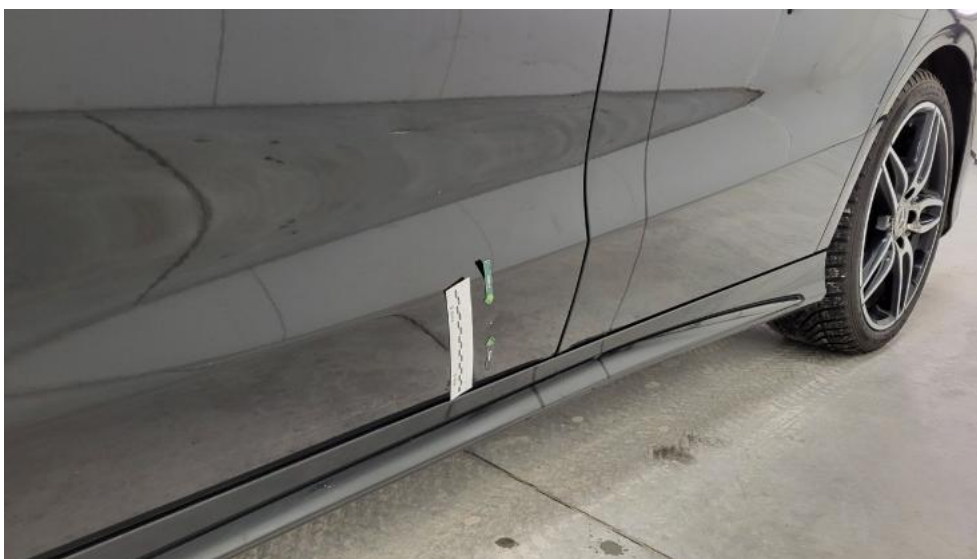


Photo 67.

Drzwi przed L - zdjęcie poglądowe 1



Photo 68.

Drzwi przed L - Rysa/odprysk 1

PHOTOGRAPHIC DOCUMENTATION



Photo 69.

Drzwi przed L - Rysa/odprysk 2

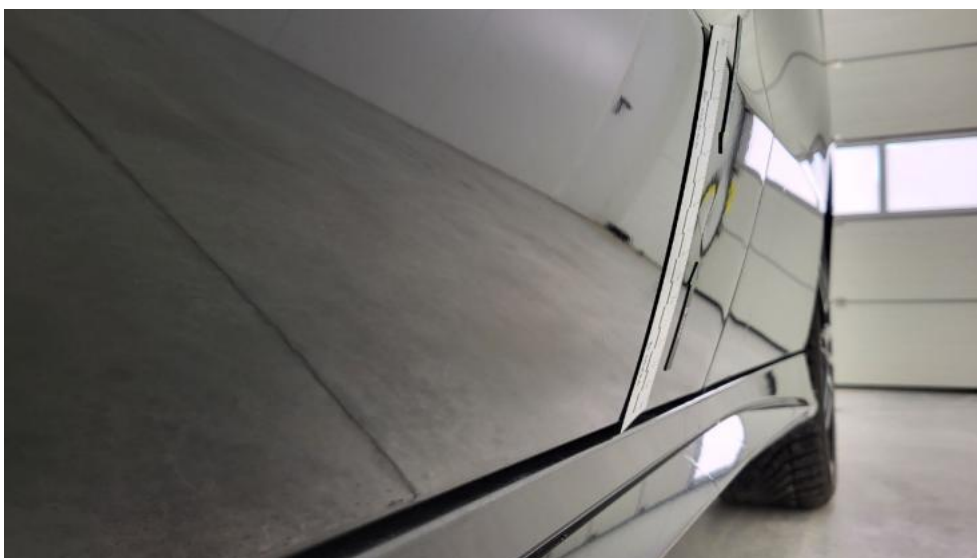


Photo 70.

Drzwi przed L - Wgniecenie/odkształcenie 1

PHOTOGRAPHIC DOCUMENTATION



Photo 71.
Drzwi tylne L - Rysa/odprysk 1



Photo 72.
Słupek przedni L - Rysa/odprysk 1

PHOTOGRAPHIC DOCUMENTATION



Photo 73.

Stupek środkowy L - Rysa/odprysk 1



Photo 74.

Felga Aluminiowa przednia L - Rysa/odprysk 1

PHOTOGRAPHIC DOCUMENTATION



Photo 75.

Fotel prz. lew. - zdjęcie poglądowe 1



Photo 76.

Fotel prz. lew. - Pęknięcie/rozerwanie 1

PHOTOGRAPHIC DOCUMENTATION



Photo 77.
Podsufitka. - Inne 1