

DEKRA's commission No. : PKOL(W)/LODZ/78323/24/10/09
 commission/ damage No. : 18/023993
 Date of commission: 09-10-2024

DEKRA Poland - Headquarters
 02-673 Warszawa, ul. Konstruktorska 12A

Client :

PKO Leasing SA
 Świętokrzyska 36
 00-116 Warszawa

Expert:

Kacper Sosnowski (NEW)
 DEKRA Polska - współpraca O/Warszawa
mgr inż. Andrzej Szymkowiak
 DEKRA Polska - O. Wrocław

NOTE:

Due to the use of the document it was removed from it any information relating to the value of the vehicle, the price of equipment, adjustments, etc..

Vehicle data

Group of objects (Eurotax)	jeeps
EC code (Eurotax)	0110978
Manufacturer	MERCEDES-BENZ
Model	GLE SUV [166] 15-18
Type / version	GLE 250 d 4-Matic
Body type	KOM
Number of doors / seats	5/5
Curb weight [kg]	2170
Gross vehicle weight [kg]	2950
Wheelbase 1/2	2915
Engine type	Automatic ignition
Supercompression	turbocompressor with intercooler
Pollution reduction system	DPF
Emission standard	EURO 6
Engine capacity [ccm]	2143
Engine Power [hp/kW]	204/150
Gearbox	automatic 9- gear
Registration /record No.	PK8003H
VIN / serial number	WDC1660041B135353
Date of first registration	23-08-2018
Date of next. tech. test	24-09-2023
Year of manufacture	2018 (year has been verified with the manufacturer's base)
Readout [km]	241 490 (read)
Body color / type of coating	black/METALIK

Tyres

axle	Wheel	Manufacturer, type	Size	Measured profile
Front	right	GREEN-MAX, WINTER ICE I-15 SUV	265/45 R20 104T	4,0 mm
	left	GREEN-MAX, WINTER ICE I-15 SUV	265/45 R20 104T	4,0 mm
back	right	GREEN-MAX, WINTER ICE I-15 SUV	265/45 R20 104T	4,0 mm

left GREEN-MAX, WINTER ICE 265/45 R20 104T
I-15 SUV

4,0 mm

Standard equipment by Eurotax

- | | |
|---|--|
| 1. Antilock-Brake-System (ABS) | 25. Metal finish |
| 2. Artificial leather upholstery, Textile upholstery | 26. Other |
| 3. Automatic climate control | 27. Other |
| 4. Bluetooth interface, CD-player, iPod Interface, Radio, USB in | 28. Other |
| 5. Bord communication: other | 29. Other |
| 6. Bord entertainment: other accessories, Radio preparation | 30. Other |
| 7. Child lock manually | 31. Other |
| 8. Child seat fixation | 32. Particle filter |
| 9. Colored glass | 33. Power assisted brakes |
| 10. Door mirror(s) electrically adjustable in general | 34. Power windows front, Power windows rear |
| 11. Door mirrors heated | 35. Pre-Crash System |
| 12. Driver airbag, Head airbags front, Passenger airbag, Side airbag driver, Side airbag driver and passenger | 36. Rain sensor |
| 13. Driver knee airbag | 37. Rear seat-backs foldable in two separate parts |
| 14. Driver seat electrically adjustable, Passenger seat electrically adjustable | 38. Rear wiper |
| 15. ESP (Electronical Stabilizing Program) | 39. Remote controlled central locking |
| 16. Extra power outlet | 40. Seatbelt pretensioner front |
| 17. Hill descent control | 41. Side indicators |
| 18. Hill holder | 42. Start/Stop system |
| 19. Hydro pneumatic suspension | 43. Steering wheel manually adjustable |
| 20. LED Daytime running lights | 44. Storage facilities in general |
| 21. LED rear lights | 45. Traction control |
| 22. Leather gearshifter/switch | 46. Traction control |
| 23. Leather steering wheel, Multi functional steering wheel, Steering wheel with gear-switches | 47. Uni-Lackierung |
| 24. Light alloy wheels from 17" | 48. Vehicle immobilizer |

Dealer's equipment (selected items)

- | | |
|--|---|
| 1. Artificial leather upholstery, Floor mat, Leather steering wheel, Multi functional steering wheel, Sport seats front, Sports steering wheel | - |
| Tapicerka ze sztucznej skóry ARTICO | |
| Dywaniki AMG | |
| Fotele przednie, sportowe | |
| Kierownica wielofunkcyjna 3-ramienna sportowa, spłaszczona w skórze Nappa, czarna | |
| 2. Door mirrors autodimming, Door mirrors electrically foldable, Rear-view mirror autodimming | - |
| Lusterko po stronie kierowcy oraz wsteczne automatycznie przyciemniające się | |
| Lusterka boczne składane elektrycznie | |
| Oświetlenie wnętrza Ambient z logo Mercedes | |
| 3. Exterior design: other | - |
| 4. Exterior design: other, Light Alloy wheels 20", Other | - |
| Stylizacja AMG - zestaw spojlerów i zderzaków | |
| Sportowy układ hamulcowy z dużymi, perforowanymi tarczami hamulcowymi i osłonami zacisków | |
| Felgi aluminiowe 20 AMG, 5-ramienne, z ogumieniem, szary tytan, polerowane | |
| 5. Interior: other | - |
| 6. Memory seat | - |
| System EASY-PACK - roleta bagażnika | |
| Fotele przednie z funkcją podgrzewania | |
| System EASY-PACK kłapa tylna - automatyczne otwieranie/zamykanie bagażnika | |
| Parktronic z aktywnym asystentem parkowania | |
| Felgi aluminiowe 18, 10-ramienne z ogumieniem 255/55 | |
| Adaptacyjny asystent świateł drogowych Plus | |

Lampy LED ILS - światła adaptacyjne	
7. Metallic paint	-
8. On board monitor	-
9. Rear view camera	-
10. Selectable driveline characteristics	-
11. Telematic	-
12. Tinted rear windows	-
13. Tyre pressure control (RDC)	-
14. Under driving protection	-
15. Wood finish	-

Base value of the vehicle

Base value of the vehicle by Eurotax (net) -

Corrections

First registration

Mileage

Equipment

Tyres

Other

Regularity of service review	-
The validity of the technical examination	-
State of the vehicle	-
Current market situation	-
Stwierdzone braki, uszkodzenia (szacunkowo)	-

Above figure was estimated on the basis of price quotations of used cars on the Polish market Eurotax (database number 10-2024 POL) with regard to technical and market parameters affecting the value of the vehicle.

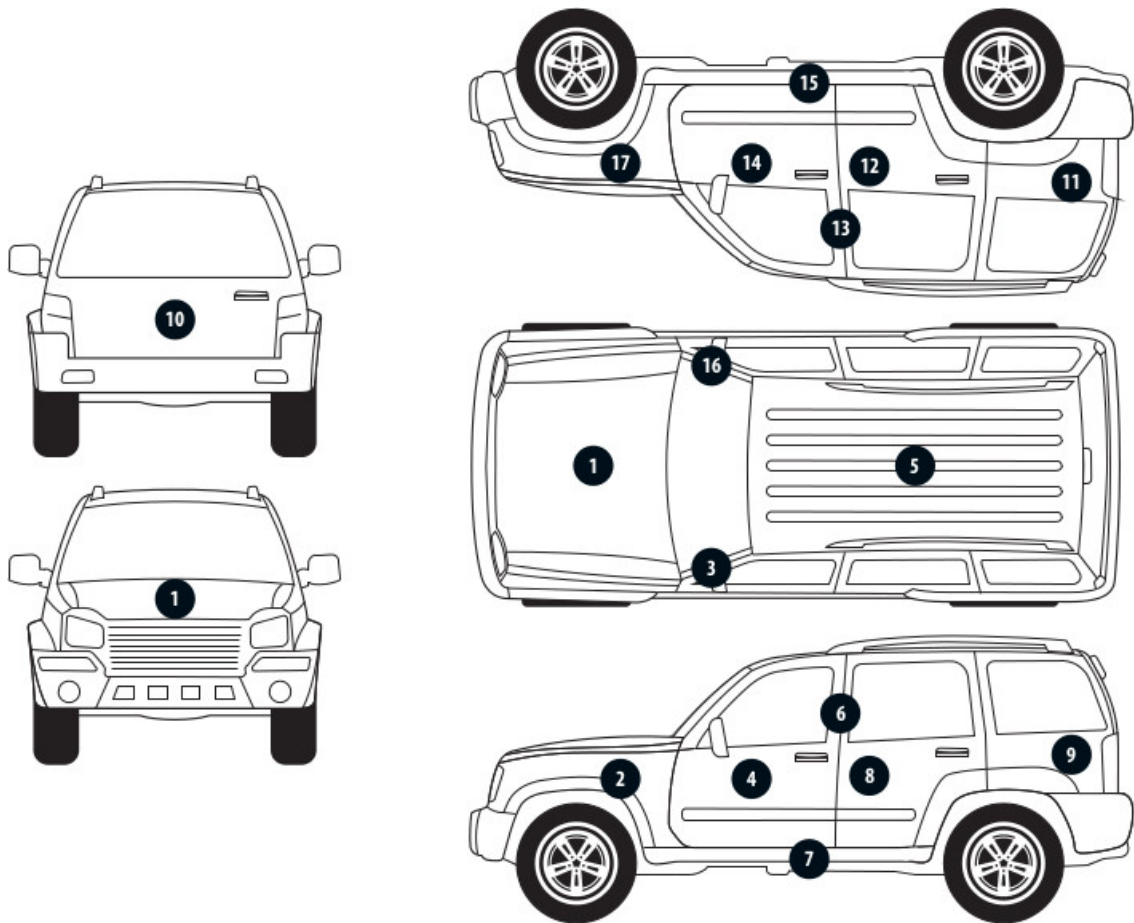
Basic print without information about the vehicle's value - duey to use of the document any information relating to the value of the vehicle, the price of equipment, adjustments, etc.. were removed

Date: 17-10-2024

DEKRA's expert:
Kacper Sosnowski (NEW)
mgr inż. Andrzej Szymkowiak

Document issued electronically valid without signature.

Measurement of thickness of the vehicle lacquer coating



No. of controlled item	Controlled item	Measured range of thickness of the lacquer coat [μm]
1	Front cover	to 150
2	Left front fender	to 150
3	Left front pillar	to 150
4	Left front wall	to 150
5	Roof	to 150
6	Left middle pillar	to 150
7	Left side sill	to 150
8	Left rear wall	to 150
9	Left side wall	to 150
10	Cover/tailgate	to 150
11	Side right wall	to 150
12	Rear right door	to 150
13	Middle right pillar	to 150
14	Front right door	to 150
15	Right side sill	to 150
16	Right front pillar	to 150
17	Right front fender	to 150

Description of the technical condition

A detailed description of the technical condition contains in Description of the technical condition attached to following expertise.

General comments - regarding valuation**Vehicle documents**

During the inspection the registration proof of the vehicle was presented and its photo was taken and enclosed to the expertise.

During the inspection the service book of the vehicle was not provided.

Information concerning the origin of the vehicle

The vehicle purchased domestically from an authorized representative of the brand.

Additional comments on the car:

Not applicable.

Test drive

Test drive of the vehicle was conducted. Test drive in the full extent is not possible. Comment below: pojazd udostępiono w warunkach parkingowych

Checking of the correctness and / or construction of identification / serial numbers of the object:

Not tested

Verification of the accuracy of the object data, including year of production, and other.

Not conducted - adopted according to the documents presented and indicated sources.

Anti-theft protection

fabryczne

- The read odometer status has not been verified with records in electronic equipment of the vehicle.
 - This expertise is used exclusively to estimate the market value of the item pricing and can not be used for any purpose other than those mentioned above.
 - An expert assumes no responsibility for hidden defects (legal and physical) and the possible consequences arising from the continuing use of the subject of valuation, and for the consequences of using the same valuation.
 - The above pricing is not an expertise of the technical condition of the subject of valuation and as such can not be considered, in particular, can not be treated as a guarantee for the sales subject of the valuation for estimated value.
 - This evaluation may not be published as whole in any document without consent of its executors and without their consent as to the form and contents of such publication.
 - The evaluation has been carried out basing on delivered documentation and organoleptic examination of the assessed object. No diagnostic examination has been carried out, nor any workshop verification of the assessed object.
 - This expertise has been issued basing on inspection of the assessed object in conditions ruling in its availability location.
-

Comments to the commission - regarding valuation**Kluczyki**

TAK

1

Expert comments - regarding valuation

Rysy na samochodzie. Wymagany przegląd B3. Informacja o zużytych okładzinach hamulcowych. Brak możliwości zamknięcia podłokietnika przedniego.

Restrictive disclaimer - regarding valuation

- W Ocenie/Raporcie uwzględniono niesprawności, uszkodzenia, braki itp., które były możliwe do stwierdzenia organoleptycznego, w warunkach oględzin (z uwzględnieniem: stanu czystości pojazdu, warunków atmosferycznych, oświetlenia itd.) oraz bez weryfikacji serwisowej, bez dostępu do spodu pojazdu, bez specjalistycznego sprzętu diagnostycznego (w tym bez diagnostyki komputerowej), bez jazdy próbnej wykonanej w warunkach drogowych z obciążeniem.
- W ramach Oceny/Raportu nie weryfikowano odczytanego stanu drogomierza z zapisami w urządzeniach elektronicznych pojazdu.
- Rzeczoznawca nie bierze na siebie odpowiedzialności za wady ukryte (prawne i fizyczne) oraz ewentualne skutki wynikające z dalszego użytkowania przedmiotu oceny, a także za skutki wykorzystania samej oceny.
- Podane przedziały grubości powłoki lakierowej, dotyczą punktów pomiarowych. Nie mogą być traktowane jako gwarancja, że grubość powłoki lakierowej w innych punktach nie wykracza poza te przedziały.
- Zawarte w niniejszej Ocenie/Raporcie informacje (w tym dotyczące wyposażenia) służą jedynie ogólnym celom informacyjnym. Ocena/Raport nie może być zatem traktowana jako oferta w rozumieniu przepisów Kodeksu Cywilnego oraz opisu towaru ani zapewnienia w rozumieniu art. 4 Ustawy z dnia 27 lipca 2002 roku o szczególnych warunkach sprzedaży konsumenckiej.
- Niniejsza Ocena/Raport nie jest szczegółową oceną stanu technicznego.

Ocenę/Raport wykonano w kierunku ujawnienia uszkodzeń nieakceptowanych z punktu widzenia właściwego przewodnika zwrotu pojazdu lub innych ustaleń ze Zleceniodawcą. Tym samym Ocena/Raport może nie ujmować typowych zużyć i uszkodzeń eksploatacyjnych.

PHOTOGRAPHIC DOCUMENTATION



Photo 1.
Przekątna przednia lewa



Photo 2.
Przód

PHOTOGRAPHIC DOCUMENTATION



Photo 3.
Przekątna przednia prawa



Photo 4.
Bok prawy z przodu

PHOTOGRAPHIC DOCUMENTATION



Photo 5.
Bok prawy z tyłu



Photo 6.
Przekątna tylna prawa

PHOTOGRAPHIC DOCUMENTATION



Photo 7.
Tył



Photo 8.
Przekątna tylna lewa

PHOTOGRAPHIC DOCUMENTATION



Photo 9.
Bok lewy z tyłu



Photo 10.
Bok lewy z przodu

PHOTOGRAPHIC DOCUMENTATION



Photo 11.
Próg lewy (widok od przodu)



Photo 12.
Próg prawy (widok od przodu)

PHOTOGRAPHIC DOCUMENTATION



Photo 13.
Spód pojazdu przód

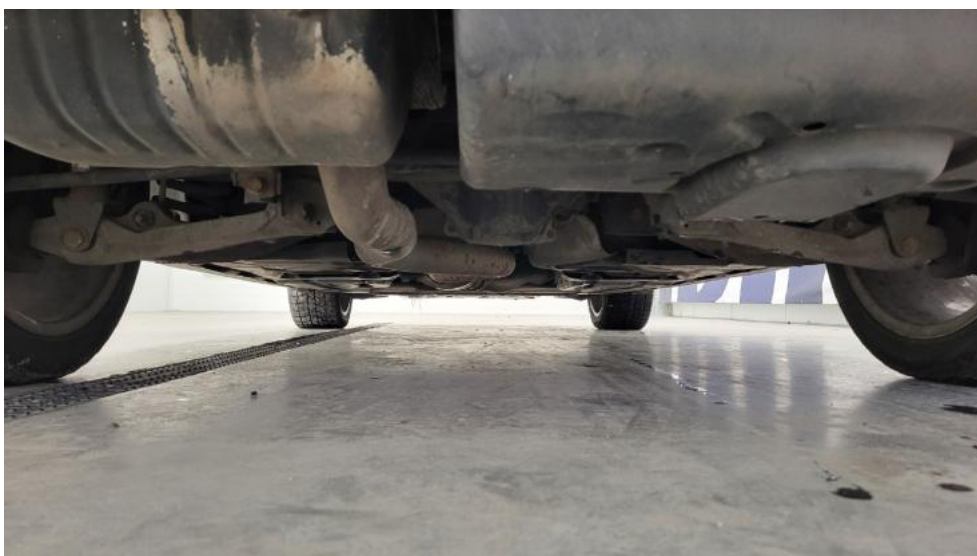


Photo 14.
Spód pojazdu tył

PHOTOGRAPHIC DOCUMENTATION



Photo 15.
Tarcza hamulcowa przednia prawa

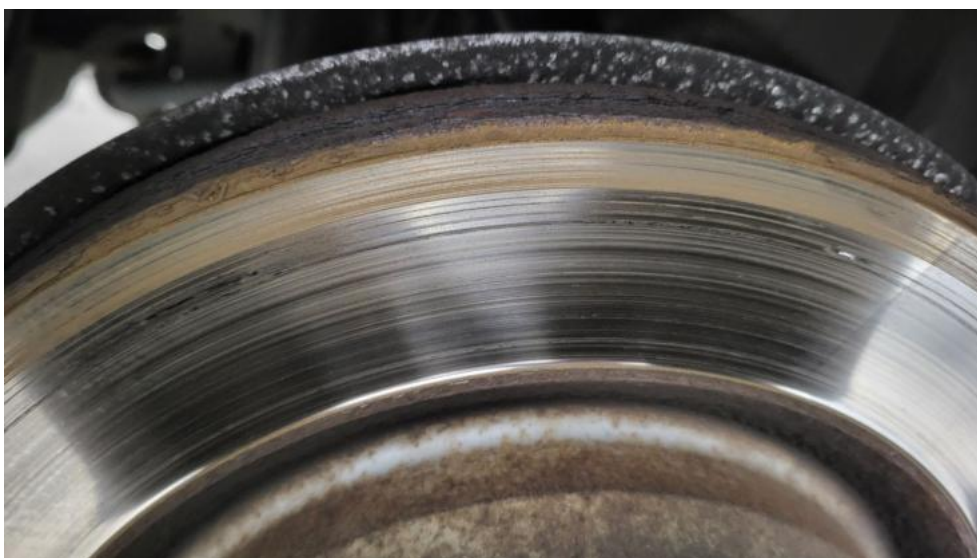


Photo 16.
Tarcza hamulcowa tylna prawa

PHOTOGRAPHIC DOCUMENTATION



Photo 17.
Tarcza hamulcowa tylna lewa



Photo 18.
Tarcza hamulcowa przednia lewa

PHOTOGRAPHIC DOCUMENTATION



Photo 19.
Bagażnik



Photo 20.
Koło zapasowe

PHOTOGRAPHIC DOCUMENTATION



Photo 21.
Komora silnika



Photo 22.
Numer identyfikacyjny

PHOTOGRAPHIC DOCUMENTATION



Photo 23.
Tabliczka znamionowa



Photo 24.
Zestaw wskaźników - przebieg

PHOTOGRAPHIC DOCUMENTATION



Photo 25.
Zestaw wskaźników - serwis



Photo 26.
Widok przez otwarte drzwi przednie lewe

PHOTOGRAPHIC DOCUMENTATION



Photo 27.
Kierownica z lewej strony



Photo 28.
Widok przez otwarte drzwi tylne lewe

PHOTOGRAPHIC DOCUMENTATION



Photo 29.

Widok z tylnej kanapy na deskę rozd.



Photo 30.

Konsola środkowa

PHOTOGRAPHIC DOCUMENTATION



Photo 31.
Tunel środkowy



Photo 32.
Kierownica (na wprost)

PHOTOGRAPHIC DOCUMENTATION



Photo 33.
Dowód rej. Str. 1



Photo 34.
Dow. Rej. Str.2 i Klucze

PHOTOGRAPHIC DOCUMENTATION

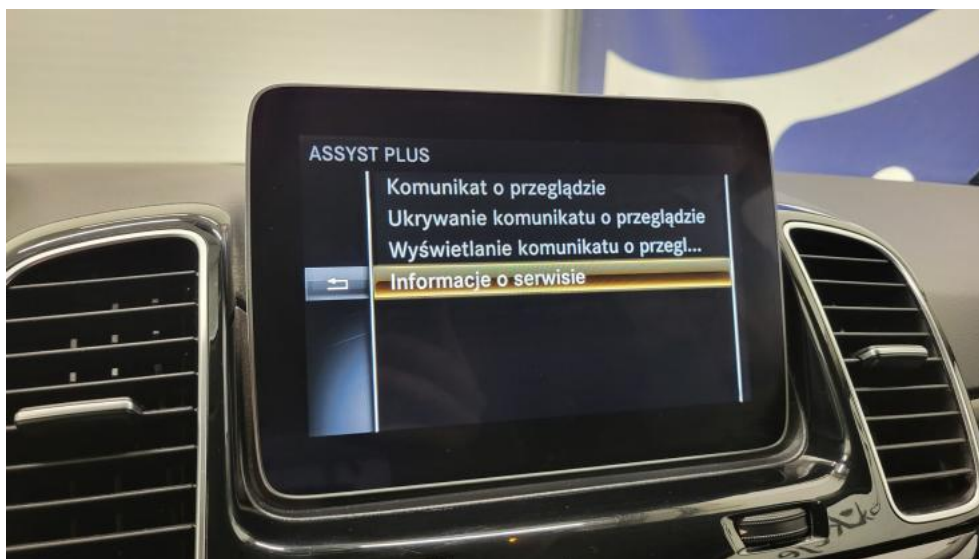


Photo 35.
Książka serwisowa – dane



Photo 36.
Książka serwisowa – ostatni przegląd

PHOTOGRAPHIC DOCUMENTATION



Photo 37.
Zdjęcie do protokołu



Photo 38.
Zdjęcie do protokołu

PHOTOGRAPHIC DOCUMENTATION



Photo 39.
Zdjęcie do protokołu



Photo 40.
Pokrywa komory silnika - zdjęcie poglądowe 1

PHOTOGRAPHIC DOCUMENTATION



Photo 41.

Pokrywa komory silnika - Rysa/odprysk 1



Photo 42.

Pokrywa komory silnika - Rysa/odprysk 2

PHOTOGRAPHIC DOCUMENTATION



Photo 43.
Pokrywa komory silnika() - Rysa/odprysk 3



Photo 44.
Pokrywa komory silnika - Wgniecenie/odkształcenie 1

PHOTOGRAPHIC DOCUMENTATION

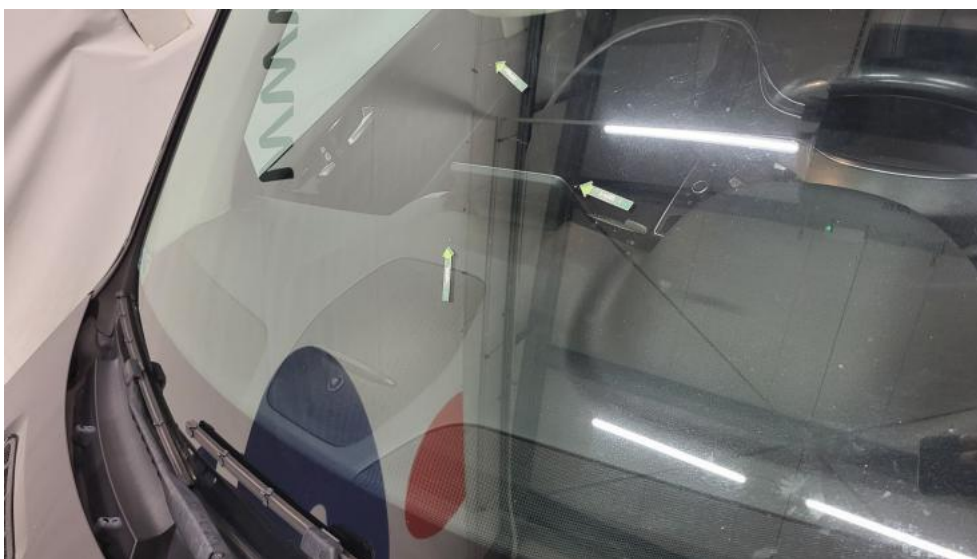


Photo 45.
Szyba czołowa - zdjęcie poglądowe 1



Photo 46.
Szyba czołowa - zdjęcie poglądowe 2

PHOTOGRAPHIC DOCUMENTATION

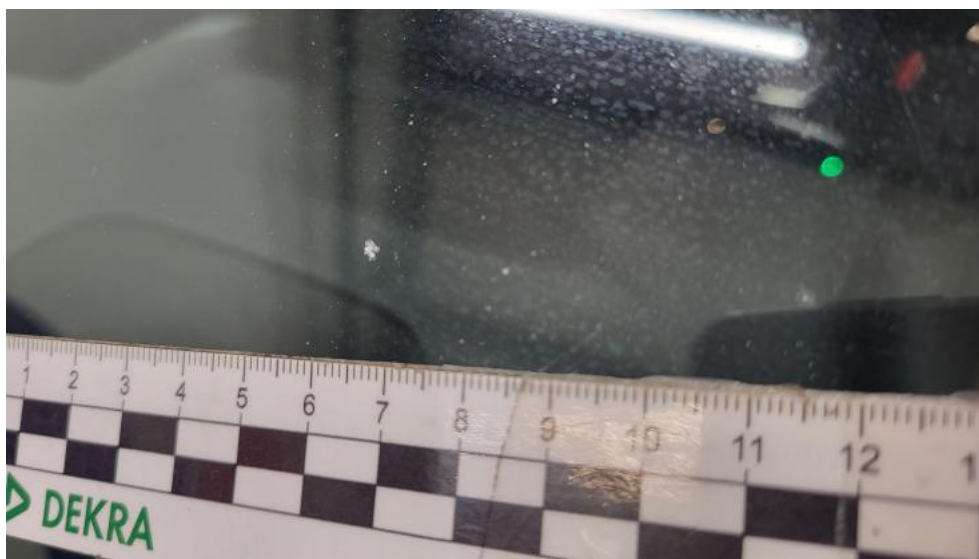


Photo 47.

Szyba czołowa - Rysa/odprysk 1

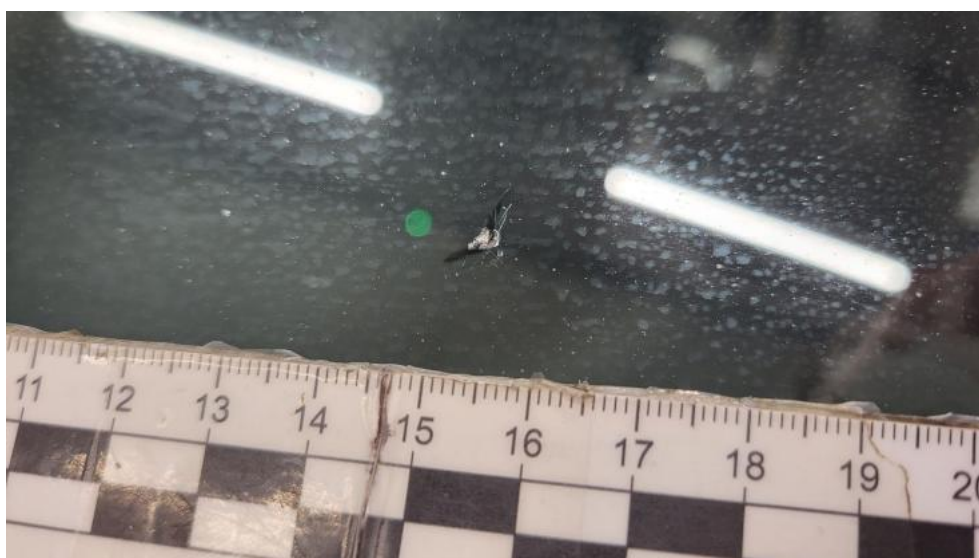


Photo 48.

Szyba czołowa - Rysa/odprysk 2

PHOTOGRAPHIC DOCUMENTATION



Photo 49.

Szyba czółowa() - Rysa/odprysk 3



Photo 50.

Zderzak - Rysa/odprysk 1

PHOTOGRAPHIC DOCUMENTATION



Photo 51.
Zderzak - Rysa/odprysk 2



Photo 52.
Zderzak - Pęknięcie/rozerwanie 1

PHOTOGRAPHIC DOCUMENTATION



Photo 53.
Zderzak - Inne 1



Photo 54.
Błotnik przedni P - zdjęcie poglądowe 1

PHOTOGRAPHIC DOCUMENTATION



Photo 55.
Błotnik przedni P - Wgniecenie/odkształcenie 1



Photo 56.
Błotnik przedni P - Wgniecenie/odkształcenie 2

PHOTOGRAPHIC DOCUMENTATION



Photo 57.

Błotnik przedni P() - Wgniecenie/odkształcenie 3



Photo 58.

Drzwi przednie P - zdjęcie pogładowe 1

PHOTOGRAPHIC DOCUMENTATION



Photo 59.

Drzwi przednie P - Rysa/odprysk 1



Photo 60.

Drzwi przednie P - Rysa/odprysk 2

PHOTOGRAPHIC DOCUMENTATION



Photo 61.
Drzwi przednie P - Wgniecenie/odkształcenie 1



Photo 62.
Drzwi przednie P - Wgniecenie/odkształcenie 2

PHOTOGRAPHIC DOCUMENTATION



Photo 63.

Drzwi tylne P - Rysa/odprysk 1



Photo 64.

Drzwi tylne P - Wgniecenie/odkształcenie 1

PHOTOGRAPHIC DOCUMENTATION



Photo 65.

Błotnik tylny P / Ściana boczna P - Rysa/odprysk 1



Photo 66.

Pokrywy bagażnika - Rysa/odprysk 1

PHOTOGRAPHIC DOCUMENTATION



Photo 67.
Zderzak tylny - Rysa/odprysk 1



Photo 68.
Zderzak tylny - Rysa/odprysk 2

PHOTOGRAPHIC DOCUMENTATION



Photo 69.
Zderzak tylny() - Rysa/odprysk 3



Photo 70.
Zderzak tylny - Wgniecenie/odkształcenie 1

PHOTOGRAPHIC DOCUMENTATION

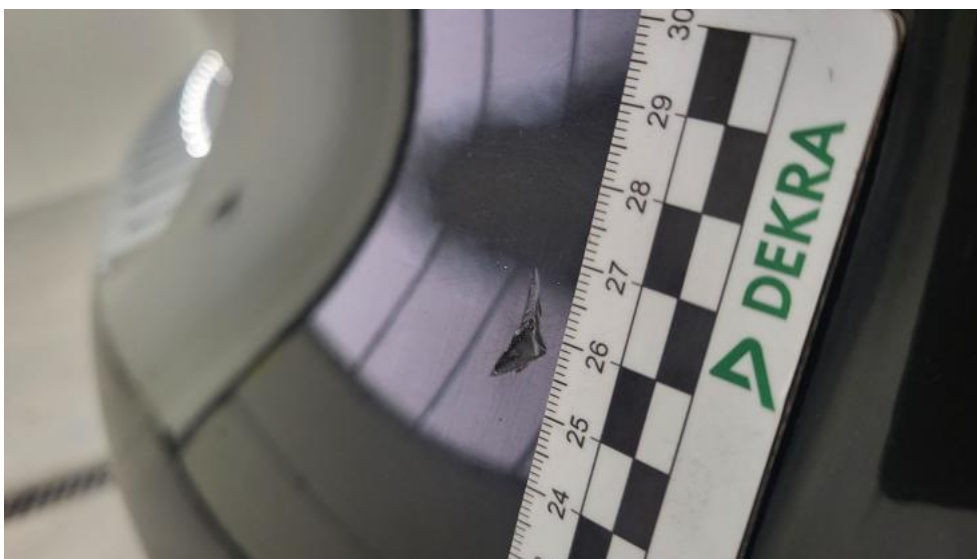


Photo 71.
Zderzak tylny - Wgniecenie/odkształcenie 2



Photo 72.
Zderzak tylny - Pęknięcie/rozerwanie 1

PHOTOGRAPHIC DOCUMENTATION



Photo 73.
Błotnik tylny L / Ściana boczna L - Rysa/odprysk 1



Photo 74.
Błotnik tylny L / Ściana boczna L - Rysa/odprysk 2

PHOTOGRAPHIC DOCUMENTATION



Photo 75.
Błotnik tylny L / Ściana boczna L - Wgniecenie/odkształcenie 1



Photo 76.
Błotnik tylny L / Ściana boczna L - Wgniecenie/odkształcenie 2

PHOTOGRAPHIC DOCUMENTATION



Photo 77.
Błotnik tylny L / Ściana boczna L() - Wgniecenie/odkształcenie 3



Photo 78.
Drzwi przed L - Rysa/odprysk 1

PHOTOGRAPHIC DOCUMENTATION



Photo 79.

Drzwi przed L - Rysa/odprysk 2



Photo 80.

Drzwi przed L - Wgniecenie/odkształcenie 1

PHOTOGRAPHIC DOCUMENTATION

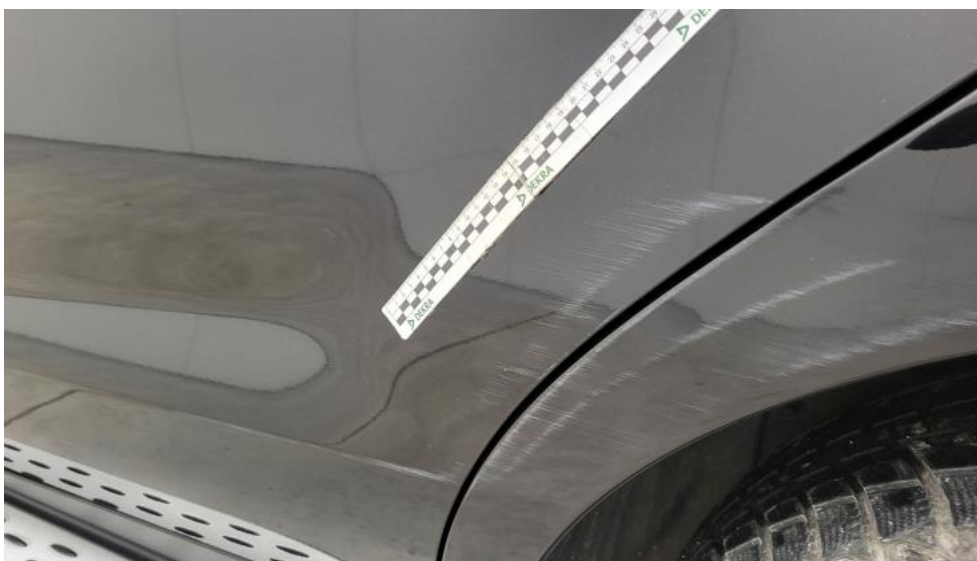


Photo 81.

Drzwi tylne L - Rysa/odprysk 1



Photo 82.

Drzwi tylne L - Rysa/odprysk 2

PHOTOGRAPHIC DOCUMENTATION



Photo 83.
Drzwi tylne L - Wgniecenie/odkształcenie 1



Photo 84.
Błotnik przedni L - Rysa/odprysk 1

PHOTOGRAPHIC DOCUMENTATION



Photo 85.
Błotnik przedni L - Rysa/odprysk 2



Photo 86.
Błotnik przedni L() - Rysa/odprysk 3

PHOTOGRAPHIC DOCUMENTATION

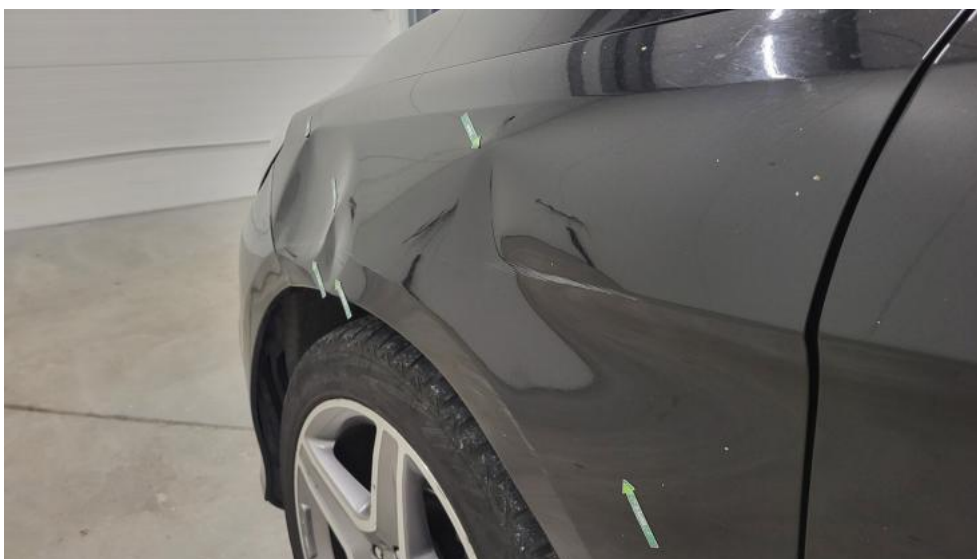


Photo 87.
Błotnik przedni L - Wgniecenie/odkształcenie 1



Photo 88.
Błotnik przedni L - Wgniecenie/odkształcenie 2

PHOTOGRAPHIC DOCUMENTATION



Photo 89.
Koło kierownicy - Inne 1



Photo 90.
Fotel prz. praw. - zdjęcie pogładowe 1

PHOTOGRAPHIC DOCUMENTATION



Photo 91.

Fotel prz. praw. - Inne 1

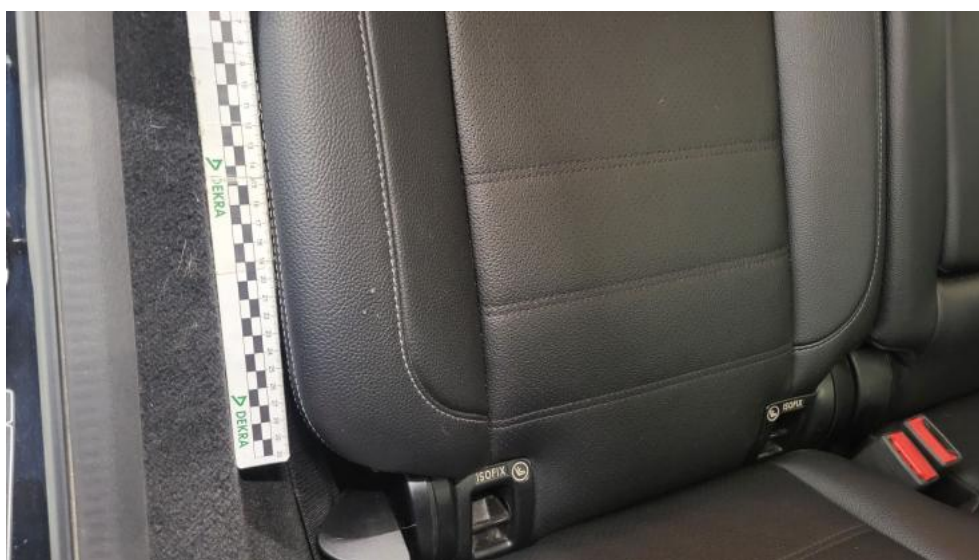


Photo 92.

Kanapa tyl. - zdjęcie poglądowe 1

PHOTOGRAPHIC DOCUMENTATION



Photo 93.
Kanapa tyl. - Inne 1



Photo 94.
Podsufitka - Inne 1

PHOTOGRAPHIC DOCUMENTATION

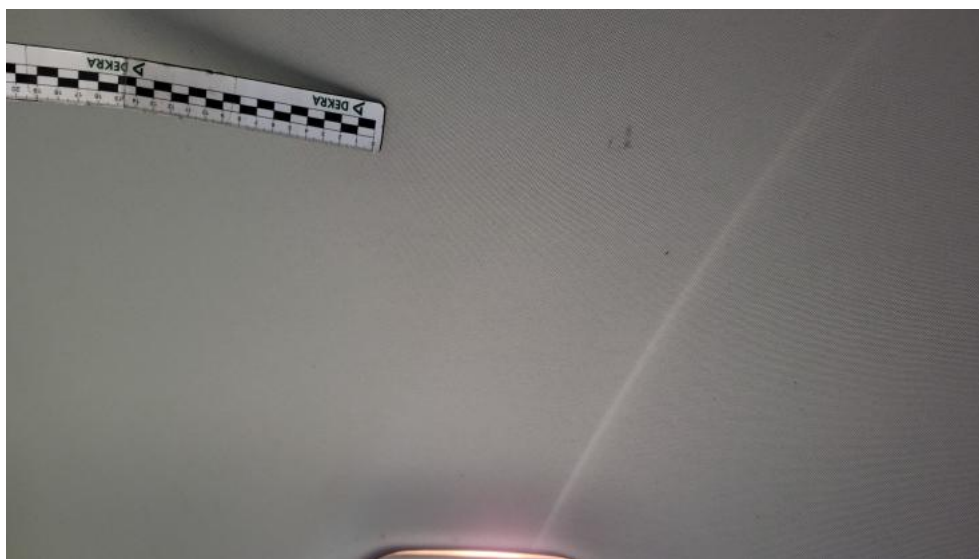


Photo 95.
Podsufitka - Inne 2



Photo 96.
Podsufitka() - Inne 3