

Nr zlecenia: 77/02/10/2024/PKO LEASING REMARKETING

z dnia: 2024/10/02

**Zleceniodawca:**

PKO Leasing  
ul. wi tokrzyska 36  
00-116 Warszawa

**Rzeczoznawca:**

Piotr Bałazi ski /zatw. Pion Weryfikacyjny eRzeczoznawcy



# P o g l d o w y R a p o r t S t a n u T e c h n i c z n e g o

Zadanie: Ocena stanu technicznego i okre lenie warto ci rynkowej pojazdu

**DANE IDENTYFIKACYJNE POJAZDU**

Dane: [D] X-2024

Rodzaj pojazdu: <b>Samochód ci arowy do 3.5t</b>	VIN: <b>Z C F C 1 5 0 D 5 L 5 3 1 9 6 2 9</b>
Marka: <b>IVECO</b>	Nr rejestracyjny: <b>T7FARMA</b>
Model pojazdu: <b>50-180 Daily MR`19 E6 3.5t</b>	Nr Info-Ekspert: <b>142-08554</b>
Wersja: <b>50C18H Z</b>	Rok produkcji: <b>2019</b>

Wskazanie drogomierza	454516 km
Data pierwszej rejestracji	2019/10/30
Data wa no ci badania technicznego	2022/10/30
Rodzaj zabudowy	chłodnia z agregatem
Rodzaj kabiny	krótka
Dop. masa całk. / Ładowno	3500 kg / 450 kg
Liczba osi / Rodzaj nap du / Skrzynia biegów	2 / 4x2 / manualna
Rozstaw osi	4350 mm
Jednostka nap dowa	z zapłonem samoczynnym
Pojemno / Moc silnika	2998 ccm / 132kW (179KM)
Doładowanie	Turbosp. z chłodn. powietrza
Liczba cylindrów / Układ cylindrów	4 / rz dowy
Norma spalin	E6
Kolor powłoki lakierowej, (rodzaj lakieru)	Biały 2-warstwowy typu uni

**WYPOSA ENIE STANDARDOWE**

L.p. Nazwa elementu wyposażenia	L.p. Nazwa elementu wyposażenia
1 Belka p/najazdowa tylna	11 System wspomagania nagłego hamowania aktywny AEBS + hamulec miejski
2 Fotel kierowcy z pełn regulacji	12 Szyba przednia przyciemniana
3 Fotel pasera podwójny	13 Szyba w tylnej cianie kabiny
4 Kliny pod koła 2 szt.	14 Szyby przednie regulowane elektrycznie
5 Koło zapasowe	15 wiatła do jazdy dziennej DRL
6 Ogranicznik pr dko ci	16 Tapicerka materiałowa (obrze a wzmocnione

7	Poduszka powietrzna kierowcy	17	Wy wietlacz centralny kolorowy (winyli)
8	System elektronicznej kontroli toru jazdy ESP 9 generacji	18	Zamek centralny zdalnie sterowany
9	System ostrzegania przed niezamierzonymi zmianami pasa ruchu LDWS	19	Złacz "USB"
10	System Start/Stop		

**L.p. Nazwa pakietu / elementu wyposażenia standardowego**

- Lusterka zewnętrzne podgrzewane i regulowane elektrycznie  
Lusterka zewnętrzne regulowane elektrycznie  
Lusterka zewnętrzne podgrzewane elektrycznie
- Przygotowanie do montażu radia + 4 głośniki + antena  
Przygotowanie do montażu radia  
Antena radiowa  
Głośniki 4 szt.

**WYPOSAŻENIE DODATKOWE****L.p. Nazwa elementu wyposażenia**

- Kierownica pokryta skórą
- Klimatyzacja automatyczna
- Oslony przednie i tylne
- Zawieszenie tylne pneumatyczne

**OPIS ZAMONTOWANEGO W POJEZDZIE OGUMIENIA**

Koło	Marka, typ	Bieżnik [mm]
Przednie lewe:	*MATADOR 195/75 R16C 107/105R NordicaVan	5,8
Przednie prawe:	MICHELIN 195/75 R16 107/105R AGILIS TL	4,6
Tylne LZ:	*MATADOR 195/75 R16C 107/105R NordicaVan	7,1
Tylne LW:	*MATADOR 195/75 R16C 107/105R NordicaVan	7,4
Tylne PZ:	*MATADOR 195/75 R16C 107/105R NordicaVan	6,9
Tylne PW:	*MATADOR 195/75 R16C 107/105R NordicaVan	4,6

**KOREKTY WARTOŚCI POJAZDU**

KOREKTA ZA PIERWSZĄ REJESTRACJĘ	(+)
KOREKTA ZA ZMIANĘ WYPOSAŻENIA KABINY KIEROWCY	(+)
KOREKTA ZA ZMIANĘ PARAMETRÓW ZABUDOWY	(+)
WARTOŚĆ URZĄDZENIA CHŁODNICZEGO	(+)
KOREKTA ZA WYPOSAŻENIE	(+)
KOREKTA ZA PRZEBIEG	(-)
KOREKTY RÓŻNE:	
Aktualnośc badań technicznych	(-)
Stan utrzymania i dbałość o pojazd	(-)
Konieczne naprawy pojazdu	(-)
Weryfikacja uszkodzeń mechanicznych	(-)
KOREKTY RÓŻNE RAZEM	(-)
KOREKTA ZA OGUMIENIE	(-)

**UWAGI RZECZOZNAWCY DOTYCZĄCE WYCENY**

Dokonano sprawdzenia historii pojazdu w bazie CEPiK.

Nie weryfikowano gwarancji, statusu pakietów serwisowych i kompletności w zakresie osprzętu dodatkowego, z którym przedmiot był zamówiony.

Nie udostępniono specyfikacji wyposażenia fabrycznego wycenianego pojazdu. Mając na uwadze powyższe wyposażenie zostało ustalone na podstawie oględzin z natury. Aby ustalić specyfikację fabryczną wyposażenia należy zwrócić się do dealera. Nie można wykluczyć, że mogą wystąpić różnice w wyposażeniu.

Pojazd wyposażony w agregat chłodniczy Carrier, brak dokumentacji.

Pojazd wyposażony w zabudowę typu chłodnia o wymiarach:

-długo 490cm

-szeroko 209cm

-wysoko 220cm

## OPIS STANU TECHNICZNEGO ZESPOŁÓW POJAZDU

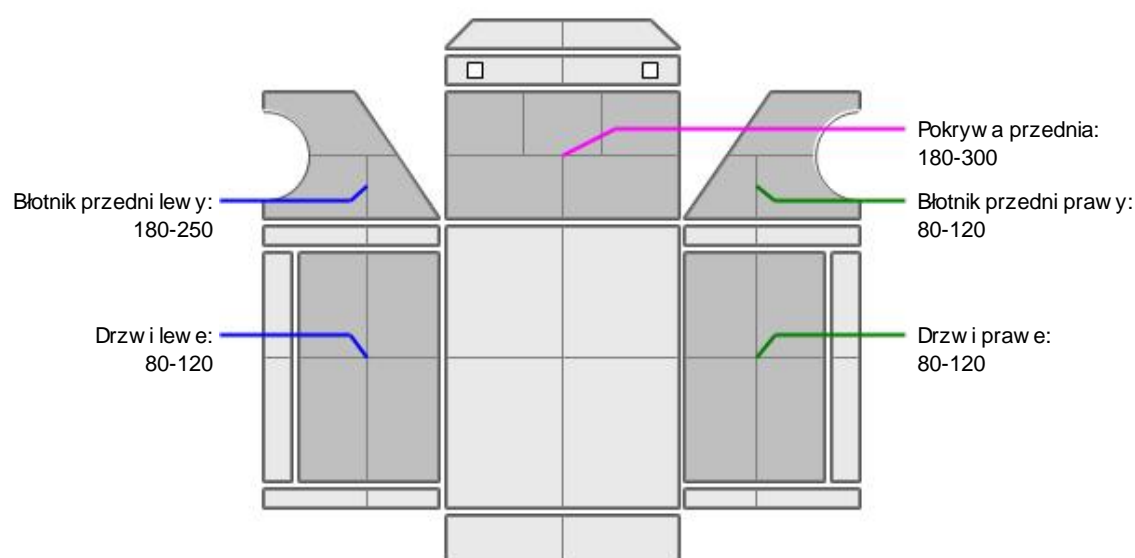


### KABINA KIEROWCY - Szkielet i poszycia zewn trzne

L.p.	Nazwa elementu	L / P	Rodzaj uszkodzenia	Opis	Fot. nr
1	Słupek przedni	P	Brak osłony plastikowej słupka		



### KABINA KIEROWCY – Opis powłoki lakierowej



L.p.	Nazwa elementu	L / P	Grubo powłoki [µm]	Opis
1	Pokrywa przednia		180-300	
2	Błotnik przedni	L	180-250	
3	Drzwi	L	80-120	
4	Błotnik przedni	P	80-120	
5	Drzwi	P	80-120	

Podane przedziały grubości powłoki lakierowej, dotyczą punktów pomiarowych. Nie mogą być traktowane jako gwarancja, że grubość powłoki lakierowej w innych punktach nie wykracza poza te przedziały. Pomiar powłoki lakierowej został wykonany urządzeniem budowlanym w posiadaniu rzeczoznawcy. Pomiar wykonany

innym przyrz dem mo e si ró ni .



### WYPOSA ENIE ZEWN TRZNE

L.p.	Nazwa elementu	L / P	Rodzaj uszkodzenia	Opis	Fot. nr
1	Zderzak przedni		Niekompletny, p kni ty		
2	Obudowa lusterka bocznego	L	Brak, rozerwane mocowania		
3	Zderzak tylny		Ogniska korozji		
4	Sterowanie zawieszeniem pneumatycznym		Brak		



### KABINA KIEROWCY – Wyposa enie wewn trzne

L.p.	Nazwa elementu	L / P	Rodzaj uszkodzenia	Opis	Fot. nr
1	Fotel przedni	P	Rozerwane mocowania siedziska		
2	Oslona plastikowa progu		Niekompletna		



### UKŁAD KIEROWNICZY

L.p.	Nazwa elementu	L / P	Rodzaj uszkodzenia	Opis	Fot. nr
1	Koło kierownicy		Wytarte		



### NADWOZIE ŁADUNKOWE

L.p.	Nazwa elementu	L / P	Rodzaj uszkodzenia	Opis	Fot. nr
1	Drzwi tylne		Wgniecione, p kni te		
2	Listwa przypodłogowa wewn trzna przednia		Wgnieciona		

### JAZDA KONTROLNA

Brak mo liwo ci wykonania jazdy kontrolnej, silnik pojazdu nie odpala, póło nap dowa zdemontowana. Istnieje mo liwo wykrycia dodatkowych uszkodze lub niesprawno ci w warunkach serwisowych. Ustalenie wszystkich uszkodze , wad i braków w ukompletowaniu pojazdu nie jest mo liwe w warunkach parkingowych, konieczna weryfikacja w warunkach warsztatowych. Warunki w jakich przeprowadzono ogl dziny pojazdu uniemo liwiaj dokładne okre lenie jego sprawno ci oraz kompletno ci.

### DOKUMENTY I KOMPLETACJA POJAZDU

- |   |                      |                 |
|---|----------------------|-----------------|
| 1 | Kluczyki (ilo sztuk) | okazano 1 sztuk |
| 2 | Dowód rejestracyjny  | TAK             |

### POZOSTAŁE INFORMACJE

- Pochodzenie pojazdu**  
Krajowy
- Weryfikacja prawdziwo ci danych obiektu**  
Numer VIN wybity na karoserii , numer VIN tabliczki znamionowej zgodny z dowodem rejestracyjnym
- Weryfikacja odczytanego stanu drogomierza**  
Porównanie ostatniego zapisu w bazie CEPiK - zgodnie przebiegu

## Zastrzeżenia ograniczające opinię.

ü Zawarte w niniejszej Ocenie/Raporcie informacje (w tym dotyczące wyposażenia) służy jedynie ogólnym celom informacyjnym. Ocena/Raport nie może być zatem traktowana jako oferta w rozumieniu przepisów Kodeksu Cywilnego oraz opisu towaru ani zapewnienia w rozumieniu art. 4 Ustawy z dnia 27 lipca 2002 roku o szczególnych warunkach sprzedaży konsumenckiej.

ü Ocena/Raport została sporządzona w celu ustalenia istnienia albo nieistnienia uszkodzeń nieakceptowalnych podczas korzystania z samochodu lub innych okoliczności uzgodnionych w zleceniu. Ocena/Raport nie obejmuje typowych uszkodzeń wynikających z eksploatacji samochodu oraz jego standardowego użytkowania.

ü Jeżeli chcesz traktować ten dokument jako źródło wiedzy o samochodzie przy jego zakupie, czynisz to na własną odpowiedzialność. Rzeczoznawca Sp. z o.o. nie ponosi odpowiedzialności za takie użycie tej Oceny/Raporcie.

ü Niniejsza wycena służy wyłącznie do oszacowania wartości rynkowej przedmiotu wyceny i nie może być wykorzystywana do żadnego innego celu, niż wymieniony powyżej. W szczególności wycena nie może stanowić podstawy do oceny cech i stanu wycenianego obiektu przy jego zakupie.

ü Rzeczoznawca nie bierze na siebie odpowiedzialności za wady ukryte (prawne i fizyczne) oraz ewentualne skutki wynikające z dalszego użytkowania przedmiotu wyceny, a także z skutki wykorzystania samej wyceny.

ü Powyższa wycena nie jest ekspertyzą stanu technicznego przedmiotu wyceny i za taką nie może być uznawana, w szczególności nie może być traktowana jako gwarancja sprzedaży przedmiotu wyceny za oszacowaną wartość.

ü Wycenę przeprowadzono w oparciu o dostarczoną dokumentację oraz badanie organoleptyczne wycenianego obiektu. Nie prowadzono badań diagnostycznych oraz weryfikacji warsztatowej przedmiotu wyceny.

ü Nie stwierdzono dodatkowych niesprawności i/lub uszkodzeń i/lub braków w zakresie możliwym do ustalenia w warunkach oględzin tj. bez dostępu do spodu pojazdu, specjalistycznego sprzętu diagnostycznego, jazdy próbnej wykonanej w warunkach drogowych z obciążeniem.

ü Rzeczoznawca podczas oględzin poza warszatem nie jest w stanie stwierdzić wypadkowej przeszłości pojazdu. W przypadku podwyższonych wartości pomiarów powłoki lakierowej, konieczna jest ekspertyza w warunkach warsztatowych.

ü Rok produkcji pojazdu - nie weryfikowano. Przyjeto w oparciu o dane przekazane przez Zleceniodawcę.

ü Niniejsza wycena nie może być publikowana w całości w jakimkolwiek dokumencie bez zgody wykonawców i bez uzgodnienia z nimi formy i treści takiej publikacji. Zakaz publikacji nie dotyczy posługiwania się wyceną w umowach cywilno-prawnych zawieranych przez zleceniodawcę i dotyczących przedmiotu.

ü Przed odbiorem pojazdu, kupujący zobowiązany jest do konfrontacji rzeczywistego stanu z informacjami zawartymi w wycenie. Odbiór przedmiotu jest równoznaczny ze zrzeczeniem się wszelkich roszczeń, co do stanu technicznego.

ü Nie badano poprawności i/lub budowy numerów identyfikacyjnych/seryjnych obiektu oraz nie weryfikowano prawdziwości danych obiektu.

ü Niniejsza wycena nie może być traktowana jako gwarancja sprzedaży przedmiotu wyceny za oszacowaną wartość.

ü W przypadku ujawnienia dodatkowych informacji dotyczących przedmiotowego pojazdu, niedostępnych w czasie wykonywania niniejszej opinii, zaprezentowane stanowisko może ulec zmianie.

ü W opinii założono, że nie wykryto żadnych faktów, które mogłyby istotnie wpływać na wartość wycenionego pojazdu, jeżeli w opisie pojazdu nie widnieje inaczej.

ü Rzeczoznawca nie ponosi odpowiedzialności za ewentualne błędy wynikające z przedstawionych informacji otrzymanych od użytkownika/sprzedawcy/zamawiającego wycenę, jeżeli brak podstaw do kwestionowania ich zgodnie ze stanem rzeczywistym lub te ustalenie stanu rzeczywistego przez rzeczoznawcę było niemożliwe lub znacznie utrudnione.

ü Wyposażenie standardowe wg. Info - Ekspert/Eurotax. Rzeczoznawca nie ponosi odpowiedzialności za ewentualne błędy programu. Opis stanu technicznego pojazdu jest ważny na dzień oględzin. Rzeczoznawca nie bierze odpowiedzialności za zmiany stanu pojazdu wynikające z dalszej eksploatacji lub postoju (np. uszkodzenie akumulatora, powiększenie lub powstanie ognisk korozji, uszkodzenie układu hamulcowego, itp.).

ü Jeżeli elementy jednostki napędowej, układu przeniesienia napędu itp., są rozmontowane, rzeczoznawca nie weryfikuje kompletności poszczególnych układów. Możliwość występowania braków w komplecie (np. ze względu na wykorzystanie unieruchomionego pojazdu jako „dawcy części”).

ü Nie weryfikowano odczytanego stanu drogomierza z zapisami w urzędzeniach elektronicznych pojazdu.

*Dokument wystawiony elektronicznie, ważny bez podpisu*

DOKUMENTACJA FOTOGRAFICZNA



Fot. nr 1



Fot. nr 2



Fot. nr 3



Fot. nr 4



Fot. nr 5



Fot. nr 6





Fot. nr 7



Fot. nr 8



Fot. nr 9



Fot. nr 10



Fot. nr 11



Fot. nr 12



Fot. nr 13



Fot. nr 14



Fot. nr 15



Fot. nr 16



Fot. nr 17



Fot. nr 18



Fot. nr 19



Fot. nr 20



Fot. nr 21



Fot. nr 22





Fot. nr 23



Fot. nr 24



Fot. nr 25



Fot. nr 26



Fot. nr 27



Fot. nr 28



Fot. nr 29



Fot. nr 30



Fot. nr 31



Fot. nr 32



Fot. nr 33



Fot. nr 34



Fot. nr 35



Fot. nr 36



Fot. nr 37



Fot. nr 38





Fot. nr 39



Fot. nr 40



Fot. nr 41



Fot. nr 42



Fot. nr 43



Fot. nr 44



Fot. nr 45



Fot. nr 46



Fot. nr 47



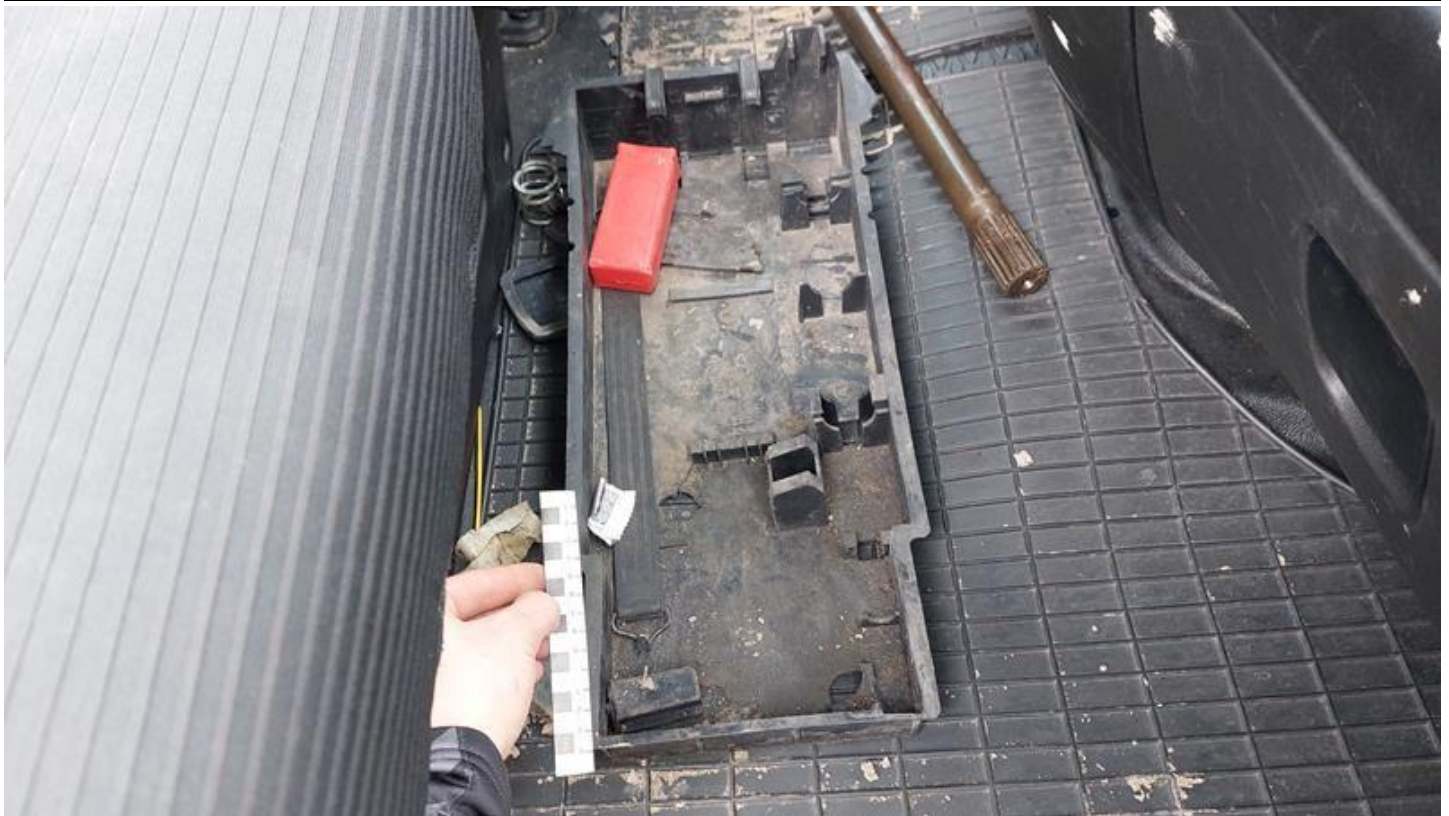
Fot. nr 48



Fot. nr 49



Fot. nr 50



Fot. nr 51



Fot. nr 52



Fot. nr 53



Fot. nr 54





Fot. nr 55



Fot. nr 56



Fot. nr 57



Fot. nr 58



Fot. nr 59



Fot. nr 60





Fot. nr 63



Fot. nr 64

*Dokument wystawiony elektronicznie, w a ny bez podpisu*