

Nr zlecenia DEKRA: PKOL(W)/LODZ/19291/25/03/17
Nr zlecenia/szkody: FUTURA
Data zlecenia: 17-03-2025

DEKRA Polska - Centrala
02-673 Warszawa, ul. Konstruktorska 12A

Zleceniodawca:

PKO Leasing SA
Świętokrzyska 36
00-116 Warszawa

Rzeczoznawcy:

Kacper Sosnowski (NEW)
DEKRA Polska - współpraca O/Warszawa
Andrzej Sosnowski
DEKRA Polska - Centrala

UWAGA:

Ze względu na przeznaczenie dokumentu usunięto w nim wszelkie informacje dotyczące wartości pojazdu, cen wyposażenia, korekt, etc.

Dane pojazdu

Grupa obiektów (Eurotax)	samochody osobowe
Kod EC (Eurotax)	0138282
Producent	VOLKSWAGEN
Model	Passat [B8] 19-22
Typ/wersja	Passat 2.0 TSI 4Mot. Elegance DSG
Rodzaj nadwozia	sedan
Liczba drzwi/liczba miejsc	4/5
Masa własna [kg]	1669
Dopuszczalna masa całkowita [kg]	2200
Rozstaw osi 1/2	2786
Rodzaj silnika	z zapłonem iskrowym
Układ oczyszczana spalin	GPF
Pojemność silnika [ccm]	1984
Moc silnika [KM/kW]	272/200
Skrzynia biegów	automatyczna
Nr rejestracyjny	WD8886N
VIN	WVWZZZ3CZME012421
Data 1. rejestracji	13-10-2020
Data nast. bad. techn.	13-10-2025
Rok produkcji	2020 (rok produkcji został zweryfikowany z zewnętrzną bazą danych)
Stan licznika [km]	194 521 (odczytany)
Kolor nadwozia/rodzaj powłoki	czarny/2-warstwowy metalizowany

Ogumienie

Oś	Koło	Producent, typ	Rozmiar	Profil zmierzony
przednia	prawe	BRIDGESTONE, TURANZA 6 ENLITEN	235/45 18 98Y	4,5 mm
	lewe	BRIDGESTONE, TURANZA 6 ENLITEN	235/45 18 98Y	4,5 mm
tylna	prawe	BRIDGESTONE, TURANZA 6 ENLITEN	235/45 18 98Y	5,0 mm
	lewe	BRIDGESTONE, TURANZA 6 ENLITEN	235/45 18 98Y	5,0 mm

Wyposażenie standardowe wg Eurotax

1. Aktywny system bezpieczeństwa PreCrash
2. Czujnik ciśnienia w oponach
3. Czujnik deszczu
4. Czujnik odległości przy parkowaniu przód, tył
5. Czujnik zmiernych - automatyczne włączanie świateł z funkcją Coming/Leaving Home
6. Dywaniki materiałowe z przodu i z tyłu
7. ESP - system stabilizacji toru jazdy z ASR, ABS, EDL, EDTC asyst. hamowania i stabilizacją przyczepy
8. Elementy dekoracyjne wnętrza - Piano Black
9. Emergency Assist - asystent hamujący w przypadku zasłabnięcia kierowcy
10. Felgi aluminiowe 17 Istanbul z ogumieniem samouszczelniającym się 215/55 + śruby antykradzieżowe
11. Fotel kierowcy ergoComfort z elektryczną regulacją odcinka lędźwiowego
12. Fotele przednie - podgrzewane
13. Fotele przednie komfortowe
14. Fotele przednie z regulacją wysokości
15. Gniazda zasilające 12 V w konsoli środkowej
16. Gniazdo 12V w bagażniku
17. Hamulec postojowy elektromechaniczny z funkcją Auto-Hold
18. Immobilizer
19. Kierownica wielof. 3-ramienna i dźwignia zmiany biegów skórzane z łopatkami zmiany biegów
20. Kierunkowskazy LED w obudowie lusterek zewnętrznych
21. Kieszenie w oparciach foteli przednich
22. Klimatyzacja automatyczna Air Care Climatronic - 3 strefowa
23. Kolumna kierownicy regulowana w dwóch płaszczyznach
24. Komputer pokładowy MFA Premium z kolorowym wyświetlaczem TFT
25. Kurtyny powietrzne
26. Lakier uni
27. Lampki LED ostrzegawcze we wszystkich drzwiach
28. Lampy LED z przodu, światła do jazdy dziennej LED
29. Lusterko boczne po stronie kierowcy automatycznie przyciemniające się
30. Lusterko wsteczne automatycznie przyciemniające się
31. MSR- układ przeciwblokujący przy hamowaniu silnikiem
32. Ogrzewane dysze spryskiwaczy szyby przedniej
33. Oświetlenie przestrzeni zewnętrznej podczas wsiadania i wysiadania z samochodu
34. Oświetlenie wnętrza z opóźnionym wyłączeniem i funkcją przyciemniania, dwie lampki do czytania
35. Poduszka kolanowa kierowcy
36. Poduszki 6 sztuk (czołowe poduszki kierowcy i pasażera, boczne poduszki - przód, kurtyny powietrzne)
37. Podłokietnik przedni ze schowkiem, regulowany na wysokość
38. Podświetlenie w listwach wykończeniowych w drzwiach i desce rozdzielczej
39. Przygotowanie do montażu fotelików dziecięcych ISOFIX z tyłu
40. Radio WMA/MP3 Composition Colour z 6,5" kolorowym ekranem dotykowym, 8 głośników, BT, 2 USB typu C
41. Schowek w desce rozdzielczej po stronie pasażera, podświetlany, zamykany z funkcją chłodzenia
42. Schowek w konsoli środkowej z przodu z 2 miejscami na napoje, zamykany żaluzją
43. System Keyless Go - bezkluczykowe uruchamianie pojazdu
44. System Traffic Jam Assist - asystent jazdy w korku
45. System automatycznego hamowania po kolizji
46. System rozpoznawania przechodniów
47. System start-stop, system rekuperacji odzyskujący energię podczas hamowania
48. System wykrywania zmęczenia kierowcy
49. Szyba przednia odbłaskowa
50. Szyby boczne podnoszone elektrycznie
51. Szyby termoizolujące
52. Tapicerka łączona Alcantara/Vienna
53. Tempomat aktywny do 210km z Front Assist i funkcją zatrzymania samochodu
54. Tuner radiowy cyfrowy DAB+
55. Tylnie oparcie składane, dzielone (60/40) z podłokietnikiem, otworem i funkcją składania z bagażnika
56. We connect i We connect Plus dla naw. (wzywanie pomocy,przeeglady,raport,mobile uslugi online 1 rok)

- | | |
|----------------------------------------------------------------------------------------------------------|-------------------------------------------------------------------------------------|
| 29. Lampy tylne LED | 67. Wspomaganie kierownicy, elektromechaniczne, zależne od prędkości |
| 30. Lane Assist - asystent niezamierzonej zmiany pasa ruchu | 68. Wybór profilu jazdy (tryby: Sport, Normal, Eco, Individual) |
| 31. Listwy dekoracyjne aluminiowe Dayton Brush na desce rozdzielczej i drzwiach | 69. Wyłącznik poduszki powietrznej |
| 32. Listwy dookoła szyb bocznych, chromowane | 70. XDS - elektroniczna blokada mechanizmu różnicowego |
| 33. Listwy na osłonie wlotu powietrza do chłodnicy, chromowane | 71. Zamek centralny z pilotem |
| 34. Listwy progowe ze stali szlachetnej | 72. Zawieszenie adaptacyjne DCC |
| 35. Listwy w dolnej części drzwi oraz zderzaka przedniego, chromowane | 73. Zawieszenie obniżone o ok.15mm |
| 36. Lusterka boczne elektrycznie regulowane i ogrzewane, lusterko po stronie kierowcy asferyczne | 74. Zderzaki, obudowy lusterek zewnętrznych i klamki lakierowane w kolorze nadwozia |
| 37. Lusterka boczne składane el., auto. przyciemniane od kierowcy, obniżane na biegu wstecznym od pasaż. | 75. Światła przeciwmgielne LED z funkcją statycznego doświetlania skrętu |
| 38. Lusterka make-up w osłonach p/słonecznych, podświetlane LED | |

Wyposażenie dealerskie (wybrane elementy)

- | | |
|------------------------------------------------------------------------------------------------------------|---|
| 1. Felgi aluminiowe 18 Liverpool z ogum. samouszcz. o obniżonym oporze 235/45, śruby antykradzieżowe | - |
| 2. Fotele ergoComfort z funkcją pamięci i masażu po stronie kierowcy | - |
| Fotel kierowcy - regulowany elektrycznie w 12 kierunkach | |
| Fotel pasażera - regulowany elektrycznie w 12 kierunkach | |
| Fotele przednie - klimatyzowane | |
| Fotel kierowcy z pamięcią ustawień | |
| Fotel kierowcy z funkcją masażu | |
| Lusterka boczne z funkcją pamięci | |
| Fotel kierowcy z funkcją komfortowego wsiadania i wysiadania | |
| 3. Hak holowniczy - demontowalny, elektrycznie odblokowywany | - |
| 4. Kierownica 3-ramienna wielofunkcyjna skórzana ogrzewana z łopatkami do zmiany biegów | - |
| 5. Koło zapasowe - pełnowymiarowe aluminiowe | - |
| 6. Lakier metalik/perłowy | - |
| 7. Pakiet Innowacyjny | - |
| Szyba przednia odbijająca promienie słoneczne, podgrzewana | |
| Active Info Display - aktywny wyświetlacz wielofunkcyjny na tablicy zegarów | |
| Instalacja telefoniczna Comfort z funkcją ładowania indukcyjnego, wzmocnienie sygnału LTE | |
| IQ. Light LED Matrix | |
| Pakiet Travel Assist High | |
| 8. Pakiet Premium | - |
| Alarm z niezależnym zasilaniem, f. dozoru wnętrza i czujnikiem przechyłu | |
| System Easy open / Easy close, bezdotykowe sterowanie bagażnikiem, bezkluczykowy dostęp do samochodu | |
| System nawigacji Discover Media (8,0 cali)FM/MP3/WMA/Mapy Europy/Sign Assist/WeConnect/WeConnectPlus | |
| 9. System kontroli ciśnienia w oponach | - |
| 10. Szyby tylne dodatkowo przyciemniane | - |
| 11. Tapicerka skórzana Nappa | - |

Wartość bazowa pojazdu

Wartość bazowa pojazdu wg Eurotax (netto)

Korekty

Pierwsza rejestracja

Przebieg

Wyposażenie

Ogumienie

Inne

Uszkodzenia, stan

Powyższą wartość określono w oparciu o notowania cen samochodów używanych na rynku polskim Eurotax (baza danych nr 03-2025 POL) z uwzględnieniem parametrów technicznych i rynkowych mających wpływ na wartość pojazdu.

Dla pojazdów zarejestrowanych w Polsce powyższa wartość została określona na dzień sporządzenia wyceny.

Jeżeli pojazd nie jest zarejestrowany w kraju - podana wartość jest wartością hipotetyczną przy założeniu uiszczenia wszelkich opłat i podatków należnych przy wprowadzeniu pojazdu na polski obszar celny.

Wydruk podstawowy bez informacji o wartości pojazdu - ze względu na przeznaczenie dokumentu usunięto w nim wszelkie informacje dotyczące wartości pojazdu, cen wyposażenia, korekt, etc.

Data: 25-03-2025

Rzecznik DEKRA:
Kacper Sosnowski (NEW)
Andrzej Sosnowski

Dokument wystawiony elektronicznie ważny bez podpisu.

Pomiar grubości powłoki lakierowej poj.



Nr punktu kontroli	Kontrolowany element	Zmierzony przedział grubości powłoki lakierowej [µm]
1	Pokrywa przednia	do 150
2	Błotnik przedni lewy	do 150
3	Słupek przedni lewy	do 150
4	Drzwi przednie lewe	do 150
5	Dach	do 150
6	Słupek środkowy lewy	do 150
7	Próg lewy	do 150
8	Drzwi tylne lewe	do 150
9	Błotnik tylny lewy	do 150
10	Pokrywa/klapa	do 150
11	Błotnik tylny prawy	do 150
12	Drzwi tylne prawe	do 150
13	Słupek środkowy prawy	do 150
14	Próg prawy	do 150
15	Drzwi przednie prawe	do 150
16	Słupek przedni prawy	do 150
17	Błotnik przedni prawy	do 150

Opis stanu technicznego

Szczegółowy opis stanu technicznego zawarto w Opisie stanu technicznego załączonym do niniejszej ekspertyzy.

Uwagi ogólne - dot. wyceny**Dokumenty pojazdu**

Podczas oględzin przedstawiono dowód rej. poj. oraz wykonano jego fot. cyfrowe, które załączono do ekspertyzy.

Podczas oględzin przedstawiono do wglądu książkę serwisową, a jej nr podano poniżej:
elektroniczna

Informacja dotycząca pochodzenia pojazdu

Brak wiarygodnych danych.

Zabezpieczenia przeciwkradzieżowe - immobiliser:

- w wyniku przeprowadzonych oględzin pojazdu nie stwierdzono niesprawności immobilisera w zakresie możliwym do ustalenia podczas oględzin pojazdu w warunkach pozawarsztatowych.

Zabezpieczenia przeciwkradzieżowe - inne:

- nie stwierdzono.

Dodatkowe uwagi dotyczące sam. osobowego:

Nie dotyczy.

Jazda próbna

Przeprowadzono próbę ruchową pojazdu.

Jazda próbna w pełnym zakresie niemożliwa. Poniżej podano komentarz:
ograniczenia placowe

Badanie poprawności i/lub budowy numerów identyfikacyjnych/seryjnych obiektu:

Nie badano.

Weryfikacja prawdziwości danych obiektu, w tym roku produkcji i innych.

Nie przeprowadzono - przyjęto wg okazanych dokumentów i wskazanych źródeł.

- Nie weryfikowano odczytanego stanu drogomierza z zapisami w urządzeniach elektronicznych pojazdu.
- Niniejsza ekspertyza służy wyłącznie do oszacowania wartości rynkowej przedmiotu wyceny i nie może być wykorzystywana do żadnego innego celu, niż wymieniony powyżej. Wycena nie może stanowić podstawy do oceny cech i stanu wycenianego obiektu przy jego zakupie.
- Rzeczoznawca nie bierze na siebie odpowiedzialności za wady ukryte (prawne i fizyczne) oraz ewentualne skutki wynikające z dalszego użytkowania przedmiotu wyceny, a także za skutki wykorzystania samej wyceny.
- Powyższa wycena nie jest szczegółową ekspertyzą stanu technicznego przedmiotu wyceny i za taką nie może być uznawana, w szczególności nie może być traktowana jako gwarancja sprzedaży przedmiotu wyceny za oszacowaną wartość.
- Niniejsza wycena nie może być publikowana w całości w jakimkolwiek dokumencie bez zgody wykonawców i bez uzgodnienia z nimi formy i treści takiej publikacji.

- Wycenę przeprowadzono w oparciu o dostarczoną dokumentację oraz badanie organoleptyczne wycenianego obiektu. Nie prowadzono badań diagnostycznych oraz weryfikacji warsztatowej przedmiotu wyceny.

- Niniejsza wycena została sporządzona na podstawie oględzin wycenianego przedmiotu w warunkach występujących w miejscu jego udostępnienia.

Uwagi do zlecenia - dot. wyceny

Kluczyki

TAK

2

Uwagi Rzecznawcy - dot. wyceny

Rysy na samochodzie. Pojazd posiada hak. Niesprawne przyciski funkcyjne w obu kluczykach, groty prawidłowe. Aktywna kontrolka ciśnienia w kołach. Odpryski na szybie czołowej. Liczne wgniecenia.

Rzecznawca dokonał oględzin pojazdu w warunkach parkingowych, co mogło ograniczyć pełną ocenę jego stanu technicznego. Dodatkowo, jeżeli jazda próbna została przeprowadzona (informacje w treści raportu), to wykonano ją w warunkach parkingowych, z niewielką prędkością, co może nie odzwierciedlać pełnych warunków eksploatacyjnych. Istnieje możliwość, że w innych okolicznościach ujawnią się dodatkowe uszkodzenia lub usterki, których nie można było wykryć podczas obecnych oględzin. Zalecamy zatem skorzystanie z możliwości oględzin pojazdu we własnym zakresie lub w Autoryzowanej Stacji Obsługi danej marki, co pozwoli na pełniejszą weryfikację stanu technicznego pojazdu przed udziałem w aukcji.”

Zastrzeżenia ograniczające - dot. wyceny

- W Ocenie/Raporcie uwzględniono niesprawności, uszkodzenia, braki itp., które były możliwe do stwierdzenia organoleptycznego, w warunkach oględzin (z uwzględnieniem: stanu czystości pojazdu, warunków atmosferycznych, oświetlenia itd.) oraz bez weryfikacji serwisowej, bez dostępu do spodu pojazdu, bez specjalistycznego sprzętu diagnostycznego (w tym bez diagnostyki komputerowej), bez jazdy próbnej wykonanej w warunkach drogowych z obciążeniem.
- W ramach Oceny/Raportu nie weryfikowano odczytanego stanu drogomierza z zapisami w urządzeniach elektronicznych pojazdu.
- Rzecznawca nie bierze na siebie odpowiedzialności za wady ukryte (prawne i fizyczne) oraz ewentualne skutki wynikające z dalszego użytkowania przedmiotu oceny, a także za skutki wykorzystania samej oceny.
- Podane przedziały grubości powłoki lakierowej, dotyczą punktów pomiarowych. Nie mogą być traktowane jako gwarancja, że grubość powłoki lakierowej w innych punktach nie wykracza poza te przedziały.
- Zawarte w niniejszej Ocenie/Raporcie informacje (w tym dotyczące wyposażenia) służą jedynie ogólnym celom informacyjnym. Ocena/Raport nie może być zatem traktowana jako oferta w rozumieniu przepisów Kodeksu Cywilnego oraz opisu towaru ani zapewnienia w rozumieniu art. 4 Ustawy z dnia 27 lipca 2002 roku o szczególnych warunkach sprzedaży konsumenckiej.
- Niniejsza Ocena/Raport nie jest szczegółową oceną stanu technicznego.

Ocenę/Raport wykonano w kierunku ujawnienia uszkodzeń nieakceptowanych z punktu widzenia właściwego przewodnika zwrotu pojazdu lub innych ustaleń ze Zleceniodawcą. Tym samym Ocena/Raport może nie ujmować typowych zużyć i uszkodzeń eksploatacyjnych.

DOKUMENTACJA FOTOGRAFICZNA



Fot. 1.
Przekątna przednia lewa



Fot. 2.
Przód

DOKUMENTACJA FOTOGRAFICZNA



Fot. 3.
Przekątna przednia prawa



Fot. 4.
Bok prawy z przodu

DOKUMENTACJA FOTOGRAFICZNA



Fot. 5.
Bok prawy z tyłu



Fot. 6.
Przekątna tylna prawa

DOKUMENTACJA FOTOGRAFICZNA



Fot. 7.
Tyl



Fot. 8.
Przekątna tylna lewa

DOKUMENTACJA FOTOGRAFICZNA



Fot. 9.
Bok lewy z tyłu



Fot. 10.
Bok lewy z przodu

DOKUMENTACJA FOTOGRAFICZNA



Fot. 11.
Próg lewy (widok od przodu)

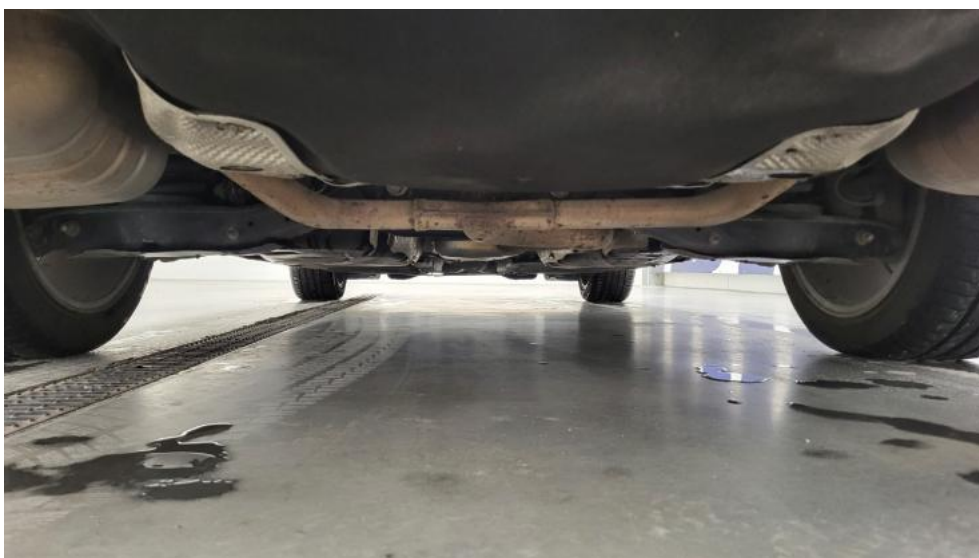


Fot. 12.
Próg prawy (widok od przodu)

DOKUMENTACJA FOTOGRAFICZNA

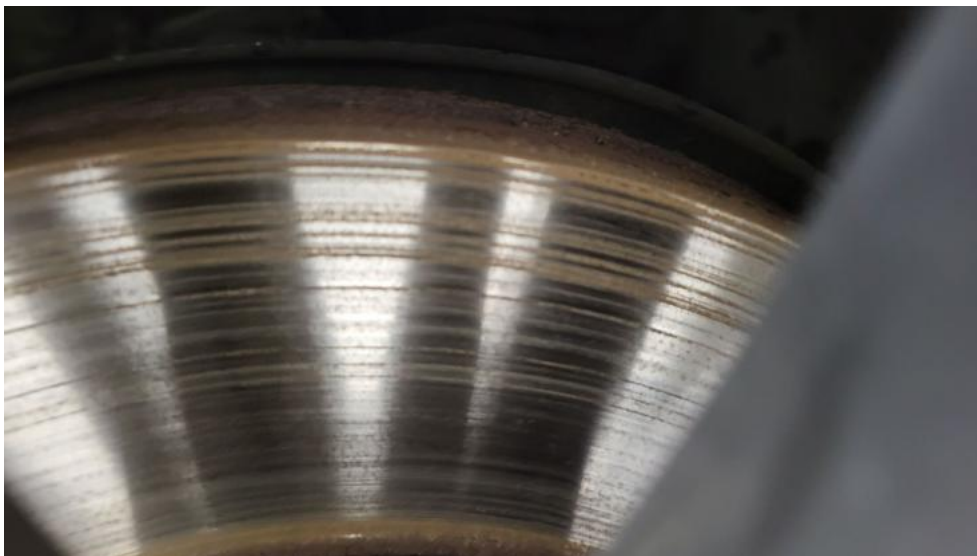


Fot. 13.
Spód pojazdu przód



Fot. 14.
Spód pojazdu tył

DOKUMENTACJA FOTOGRAFICZNA

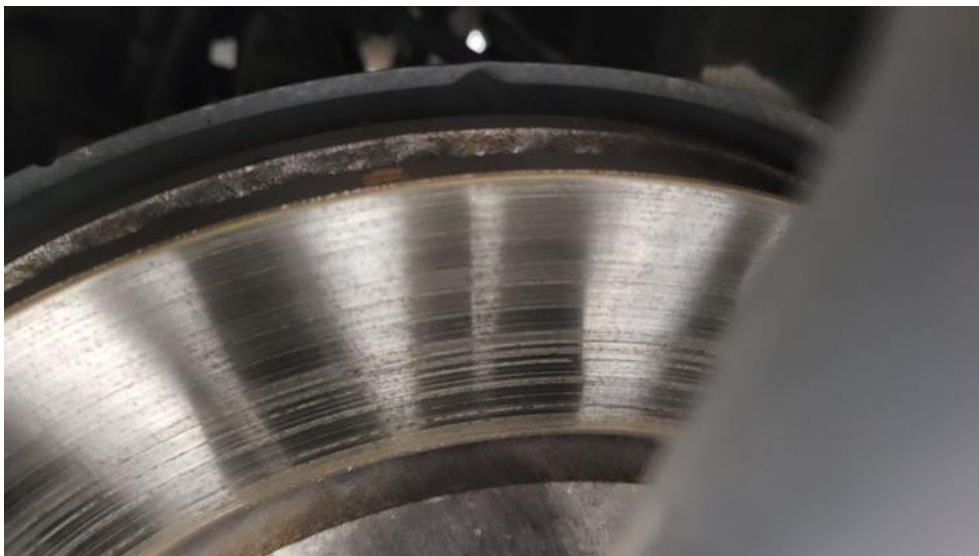


Fot. 15.
Tarcza hamulcowa przednia prawa



Fot. 16.
Tarcza hamulcowa tylna prawa

DOKUMENTACJA FOTOGRAFICZNA



Fot. 17.
Tarcza hamulcowa tylna lewa



Fot. 18.
Tarcza hamulcowa przednia lewa

DOKUMENTACJA FOTOGRAFICZNA



Fot. 19.
Bagażnik



Fot. 20.
Koło zapasowe

DOKUMENTACJA FOTOGRAFICZNA

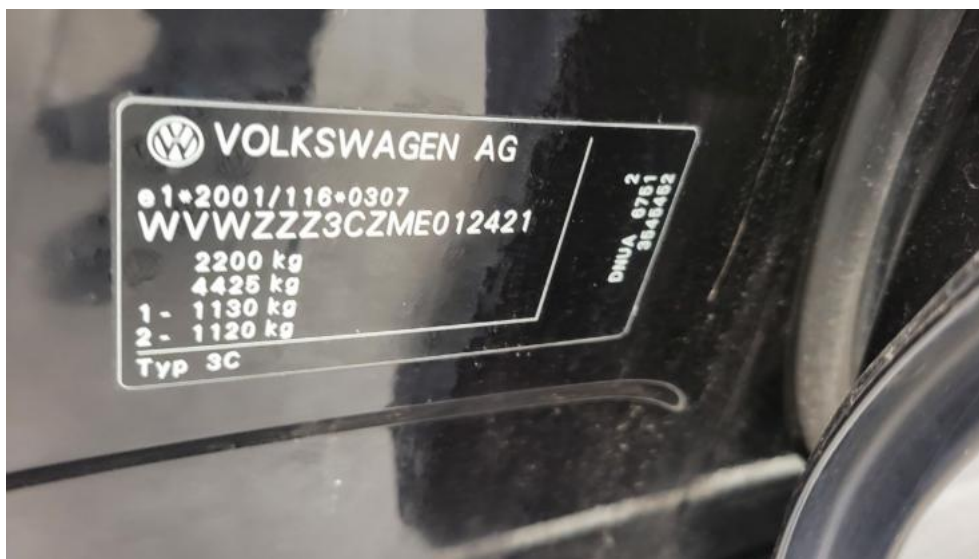


Fot. 21.
Komora silnika



Fot. 22.
Numer identyfikacyjny

DOKUMENTACJA FOTOGRAFICZNA



Fot. 23.
Tabliczka znamionowa



Fot. 24.
Zestaw wskaźników - przebieg

DOKUMENTACJA FOTOGRAFICZNA



Fot. 25.

Widok przez otwarte drzwi przednie lewe



Fot. 26.

Kierownica z lewej strony

DOKUMENTACJA FOTOGRAFICZNA



Fot. 27.
Widok przez otwarte drzwi tylne lewe

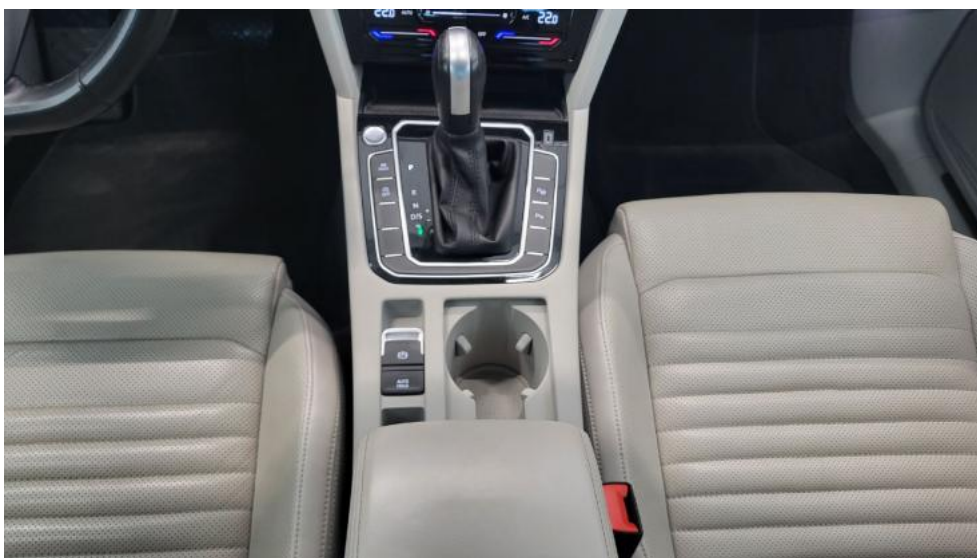


Fot. 28.
Widok z tylnej kanapy na deskę rozdz.

DOKUMENTACJA FOTOGRAFICZNA



Fot. 29.
Konsola środkowa

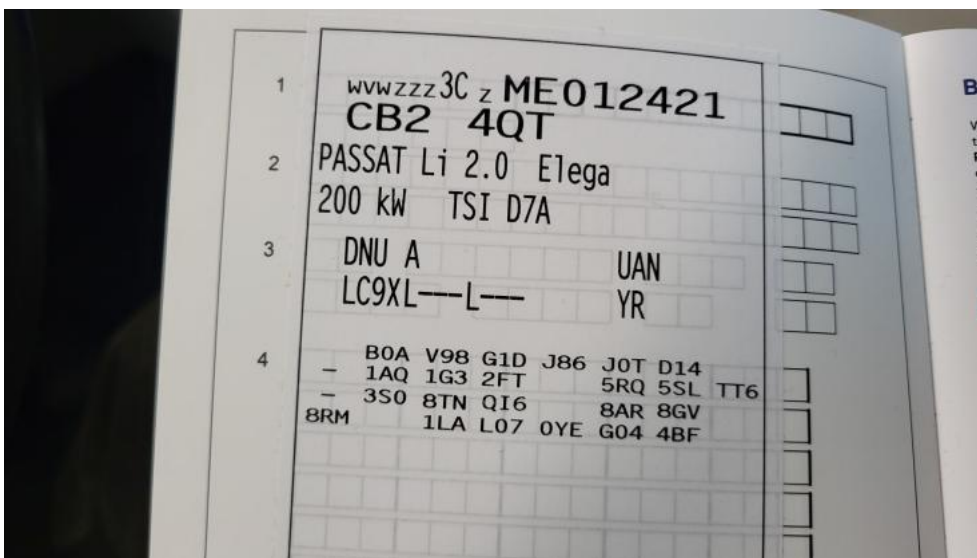


Fot. 30.
Tunel środkowy

DOKUMENTACJA FOTOGRAFICZNA



Fot. 33.
Dow. Rej. Str.2 i klucze

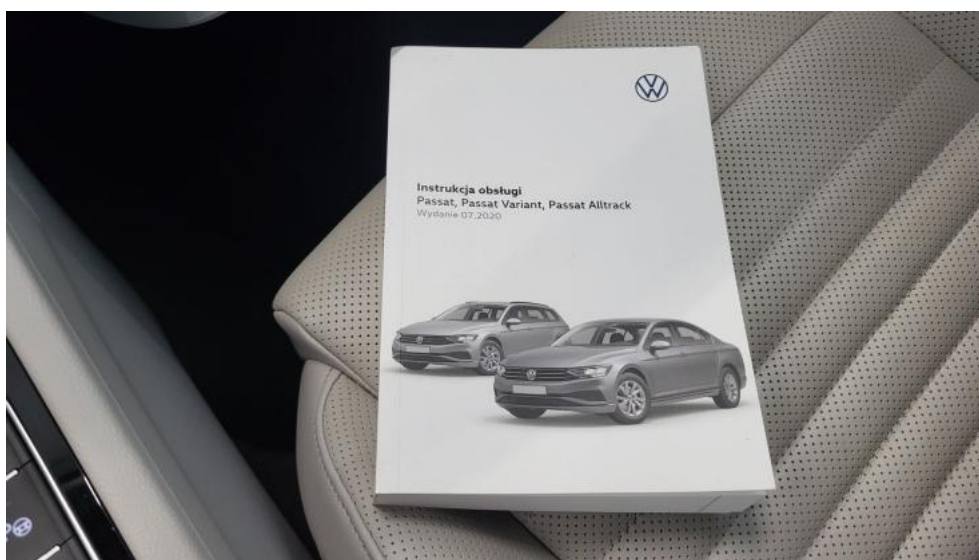


Fot. 34.
Książka serwisowa – dane

DOKUMENTACJA FOTOGRAFICZNA



Fot. 35.
Książka serwisowa – ostatni przegląd



Fot. 36.
Instrukcje

DOKUMENTACJA FOTOGRAFICZNA



Fot. 37.
Zdjęcie do protokołu

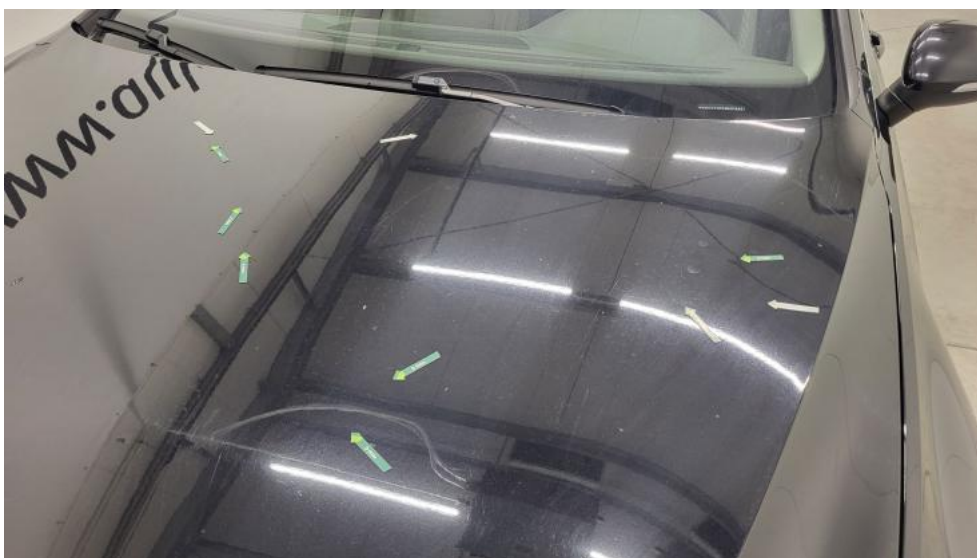


Fot. 38.
Zdjęcie do protokołu

DOKUMENTACJA FOTOGRAFICZNA

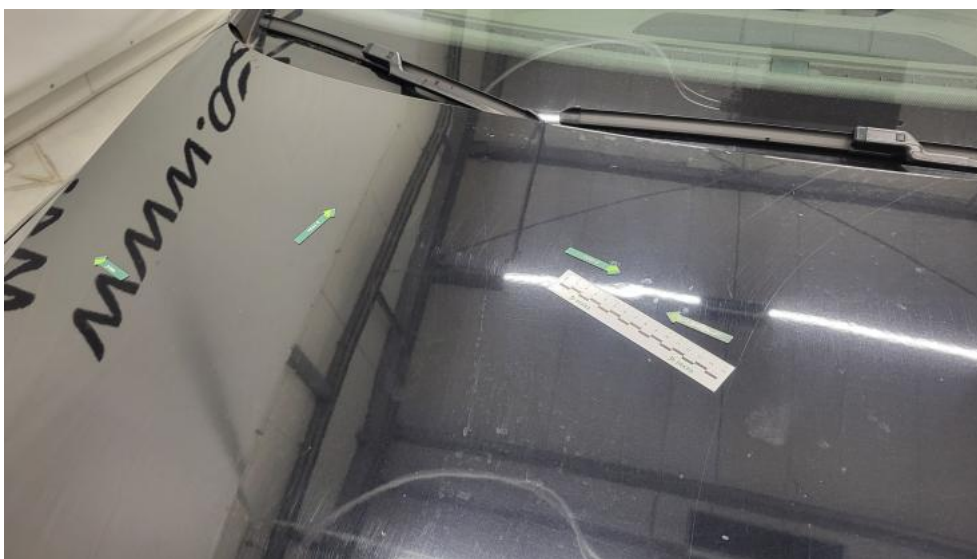


Fot. 39.
Emblemat - Pęknięcie/rozerwanie 1

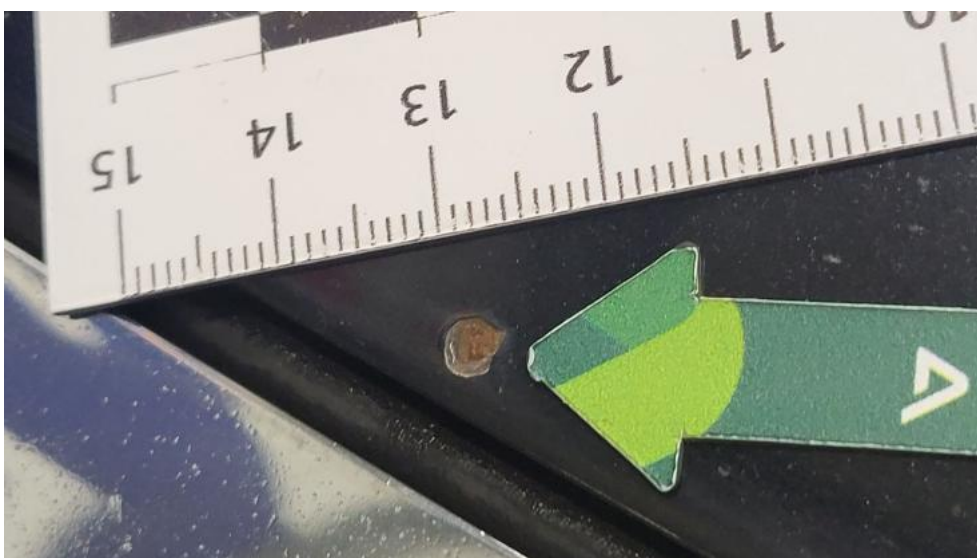


Fot. 40.
Pokrywa komory silnika - Wgniecenie/odkształcenie 1

DOKUMENTACJA FOTOGRAFICZNA



Fot. 41.
Pokrywa komory silnika - Wgniecenie/odkształcenie 2



Fot. 42.
Pokrywa komory silnika - Inne 1

DOKUMENTACJA FOTOGRAFICZNA

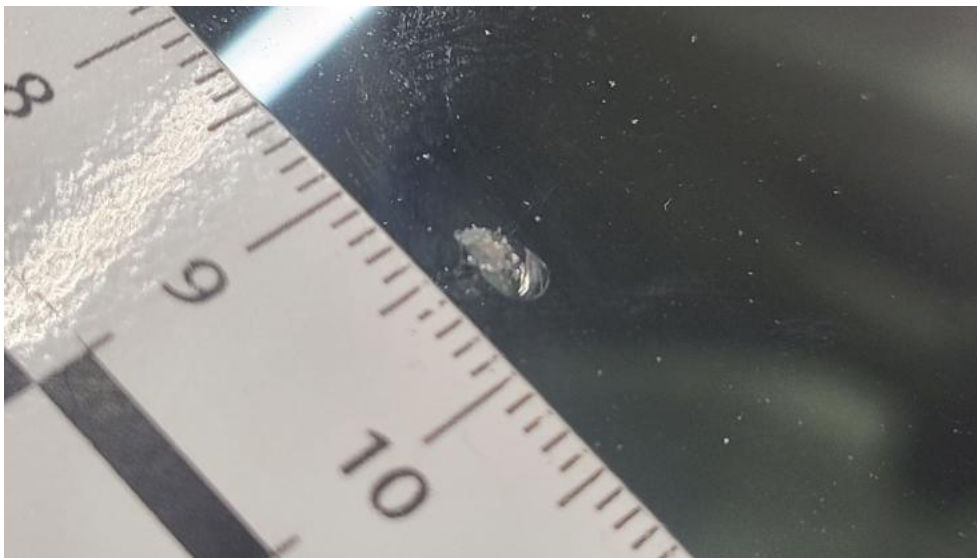


Fot. 43.
Pokrywa komory silnika - Inne 2



Fot. 44.
Szyba czołowa - zdjęcie poglądowe 1

DOKUMENTACJA FOTOGRAFICZNA



Fot. 45.
Szyba czołowa - Pęknięcie/rozerwanie 1



Fot. 46.
Zderzak - Rysa/odprysk 1

DOKUMENTACJA FOTOGRAFICZNA



Fot. 47.
Zderzak - Rysa/odprysk 2



Fot. 48.
Drzwi przednie P - Rysa/odprysk 1

DOKUMENTACJA FOTOGRAFICZNA

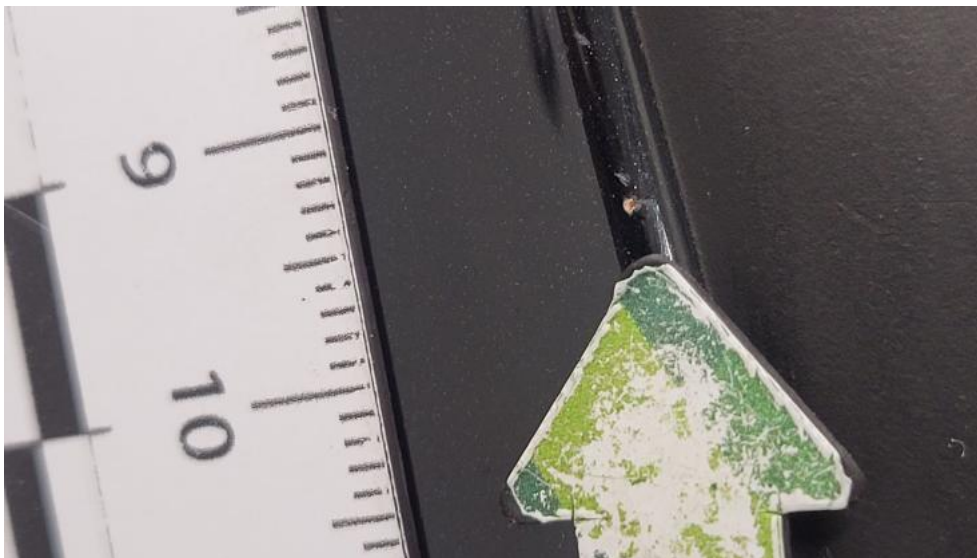


Fot. 49.
Drzwi przednie P - Wgniecenie/odkształcenie 1



Fot. 50.
Słupek przedni P - zdjęcie poglądowe 1

DOKUMENTACJA FOTOGRAFICZNA



Fot. 51.
Stupek przedni P - Inne 1



Fot. 52.
Błotnik tylny P / Ściana boczna P - Rysa/odprysk 1

DOKUMENTACJA FOTOGRAFICZNA



Fot. 53.
Błotnik tylny P / Ściana boczna P - Wgniecenie/odkształcenie 1



Fot. 54.
Błotnik tylny P / Ściana boczna P - Wgniecenie/odkształcenie 2

DOKUMENTACJA FOTOGRAFICZNA



Fot. 55.
Felga aluminiowa tylna P - Rysa/odprysk 1



Fot. 56.
Felga aluminiowa tylna P - Rysa/odprysk 2

DOKUMENTACJA FOTOGRAFICZNA



Fot. 57.
Pokrywy bagażnika - Rysa/odprysk 1



Fot. 58.
Zderzak tylny - Rysa/odprysk 1

DOKUMENTACJA FOTOGRAFICZNA

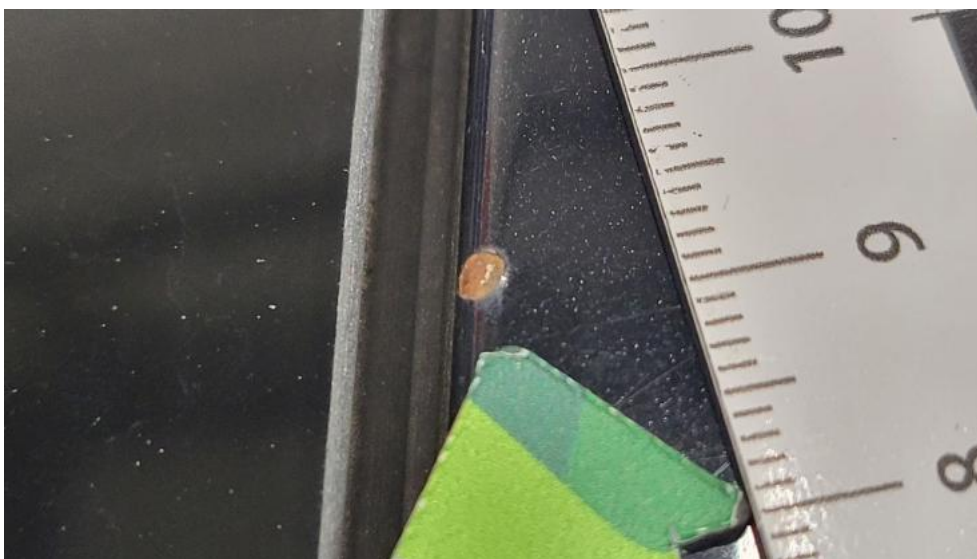


Fot. 59.
Dach - zdjęcie poglądowe 1



Fot. 60.
Dach - Wgniecenie/odkształcenie 1

DOKUMENTACJA FOTOGRAFICZNA



Fot. 61.
Dach - Inne 1

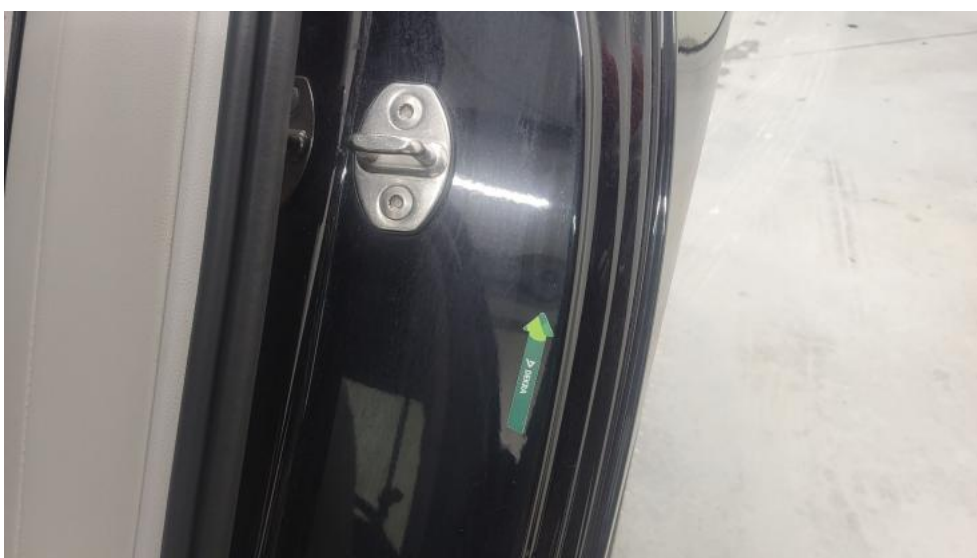


Fot. 62.
Błotnik tylny L / Ściana boczna L - Wgniecenie/odkształcenie 1

DOKUMENTACJA FOTOGRAFICZNA



Fot. 63.
Błotnik tylny L / Ściana boczna L - Wgniecenie/odkształcenie 2



Fot. 64.
Błotnik tylny L / Ściana boczna L() - Wgniecenie/odkształcenie 3

DOKUMENTACJA FOTOGRAFICZNA



Fot. 65.
Felga aluminiowa tylna L - Rysa/odprysk 1



Fot. 66.
Felga aluminiowa tylna L - Rysa/odprysk 2

DOKUMENTACJA FOTOGRAFICZNA



Fot. 67.

Lusterko zew L - Rysa/odprysk 1



Fot. 68.

Słupek przedni L - zdjęcie poglądowe 1

DOKUMENTACJA FOTOGRAFICZNA



Fot. 69.
Stupek przedni L - Inne 1



Fot. 70.
Błotnik przedni L - Wgniecenie/odkształcenie 1

DOKUMENTACJA FOTOGRAFICZNA



Fot. 71.
Deska rozdzielcza - Rysa/odprysk 1



Fot. 72.
Fotel prz. praw. - Pęknięcie/rozerwanie 1

DOKUMENTACJA FOTOGRAFICZNA



Fot. 73.
Tapicerka drzwi przednich L - Inne 1



Fot. 74.
Wykładzina(y) słupka przedniego L - Inne 1

DOKUMENTACJA FOTOGRAFICZNA



Fot. 75.

Wykładzina(y) słupka tylnego P - Rysa/odprysk 1