

Nr zlecenia DEKRA: PKOL(W)/LODZ/10549/25/02/11
Nr zlecenia/szkody: 22/033999
Data zlecenia: 11-02-2025

DEKRA Polska - Centrala
02-673 Warszawa, ul. Konstruktorska 12A

Zleceniodawca:

PKO Leasing SA
Świętokrzyska 36
00-116 Warszawa

Rzecznawcy:

Kacper Sosnowski (NEW)
DEKRA Polska - współpraca O/Warszawa
Andrzej Sosnowski
DEKRA Polska - Centrala

UWAGA:

Ze względu na przeznaczenie dokumentu usunięto w nim wszelkie informacje dotyczące wartości pojazdu, cen wyposażenia, korekt, etc.

Dane pojazdu

Grupa obiektów (Eurotax)	samochody osobowe
Kod EC (Eurotax)	0150372
Producent	BMW
Model	Seria 2 Gran Coupe [F44] 19-
Typ/wersja	220i xDrive Sport Line aut
Rodzaj nadwozia	sedan
Liczba drzwi/liczba miejsc	4/5
Masa własna [kg]	1520
Dopuszczalna masa całkowita [kg]	2060
Rozstaw osi 1/2	2670
Rodzaj silnika	z zapłonem iskrowym
Układ oczyszczania spalin	GPF
Pojemność silnika [ccm]	1998
Moc silnika [KM/kW]	178/131
Skrzynia biegów	automatyczna
Nr rejestracyjny	PY15691
VIN	WBA51AL0807L78754
Data 1. rejestracji	21-11-2022
Data nast. bad. techn.	21-11-2025
Rok produkcji	2022 (rok produkcji został zweryfikowany z zewnętrzną bazą danych)
Stan licznika [km]	54 974 (odczytany)
Kolor nadwozia/rodzaj powłoki	biały/2-warstwowy metalizowany

Ogumienie

Oś	Koło	Producent, typ	Rozmiar	Profil zmierzony
przednia	prawe	PIRELLI, SNOW CONTROL SERIE 3	195/55 17 92H	4,0 mm
	lewe	PIRELLI, SNOW CONTROL SERIE 3	195/55 17 92H	4,0 mm
tylna	prawe	MICHELIN, PRIMACY 4	225/45 17 94Y	4,5 mm
	lewe	MICHELIN, PRIMACY 4	225/45 17 94Y	5,0 mm

Wyposażenie standardowe wg Eurotax

- | | |
|--|--|
| 1. Asystent uwagi | 32. Obramowania M Shadow Line, czarne na wysoki połysk |
| 2. BMW ID | 33. Oświetlenie powitalne |
| 3. BMW Live Cockpit Professional (nawigacja, radio, wys. wskaźników 10.25", wys. 10.25", 2xUSB, LTE, BT) | 34. Pakiet dodatkowych schowków |
| 4. Bak paliwa zwiększony | 35. Pakiet oświetlenia wnętrza |
| 5. Czujnik deszczu | 36. Pas przedni i tylny w stylistyce Sport Line |
| 6. Czujniki odległości przy parkowaniu (PDC) - przód i tył | 37. Performance Control |
| 7. Dynamiczne światła stop | 38. Poduszki powietrzne przednie, boczne oraz kurtyny powietrzne |
| 8. Dysze spryskiwaczy podgrzewane | 39. Podłokietnik przedni |
| 9. Dywaniki welurowe | 40. Progi drzwiowe z emblematem BMW |
| 10. Dzielone i składane oparcie kanapy z tyłu w proporcji 40:20:40 | 41. Przełącznik właściwości jezdnych z trybem ECO PRO, Comfort i Sport |
| 11. Felgi aluminiowe 17", Double-Spoke 549, z ogumieniem 225/45 | 42. Real Time Traffic Information |
| 12. Fotele przednie sportowe | 43. Reflektory LED |
| 13. Funkcja Auto Start Stop | 44. Servotronic - progresywne wspomaganie układu kierowniczego |
| 14. Funkcja Follow-Me-Home | 45. Speed Limit Info |
| 15. Hamulec elektromechaniczny parkingowy | 46. System alarmowy |
| 16. In-Car Experiences | 47. System monitorowania ciśnienia w oponach |
| 17. Integracja ze smartfonem (Apple CarPlay, Android Auto) | 48. System ostrzegający przed kolizją z poprzedzającym pojazdem i pieszymi z funkcją nagłego hamowania |
| 18. Intelligent Emergency Call (Inteligentne Połączenie Alarmowe) | 49. System ostrzegający przed niezamierzoną zmianą pasa ruchu i przed kolizją (z funkcją hamowania) |
| 19. Kierownica sportowa, skórzana | 50. Szyby atermiczne |
| 20. Kierownica wielofunkcyjna | 51. Tapicerka skórzano-materiałowa Sensatec |
| 21. Klimatyzacja automatyczna | 52. TeleServices |
| 22. Kluczyk w stylistyce Sport Line | 53. Tempomat z funkcją hamowania |
| 23. Kolumna kierownicy regulowana | 54. Tuner DAB do odbioru cyfrowych stacji radiowych |
| 24. Komputer pokładowy | 55. Uchwyty na napoje |
| 25. Lakier uni | 56. Układ dynamicznej kontroli stabilności DSC z trybem kontroli trakcji DTC |
| 26. Lampy tylne w technologii diodowej LED | 57. Usługi ConnectedDrive |
| 27. Listwy ozdobne Berlin, podświetlane | 58. Usługi zdalne - możliwość korzystania z BMW Connected App |
| 28. Lusterka boczne regulowane elektrycznie, ogrzewane | 59. Zestaw 6 głośników stereo, 100 W |
| 29. Mocowania do fotelika dziecięcego ISOFIX na tylnych siedzeniach | 60. Zestaw naprawczy do opon |
| 30. Mocowanie fotelika dziecięcego i-Size na fotelu pasażera | 61. Śruby do kół zabezpieczające przed kradzieżą |
| 31. Nerki BMW, czarny grill z obramowaniem na wysoki połysk | 62. Światła do jazdy dziennej LED |

Wyposażenie dealerskie (wybrane elementy)

- | | | |
|--|-------|---|
| 1. Asystent parkowania z kamerą cofania | | - |
| 2. Asystent świateł drogowych | | - |
| 3. Fotele przednie ogrzewane | | - |
| 4. Kierownica ogrzewana | | - |
| 5. Lakier metalizowany | | - |
| 6. Lusterko wsteczne przyciemniane automatycznie | | - |

7. Systemy asystujące kierowcę -
System ostrzegający przed niezamierzoną zmianą pasa ruchu
Speed Limit Info
Ostrzeżenie przed kolizją z tyłu
Ostrzeżenie przed ruchem poprzecznym z tyłu
Asystent martwego pola
System ostrzegający przed kolizją z poprzedzającym pojazdem i pieszymi z funkcją nagłego hamowania
Ostrzeżenie przed kolizją z tyłu

Wartość bazowa pojazdu

Wartość bazowa pojazdu wg Eurotax (netto) -

Korekty

Pierwsza rejestracja

Przebieg

Wyposażenie

Ogumienie

Inne

Regularność przeglądów serwisowych -
Uszkodzenia, stan, braki, podwyższona wartość powłoki lakierowej -

Powyższą wartość określono w oparciu o notowania cen samochodów używanych na rynku polskim Eurotax (baza danych nr 02-2025 POL) z uwzględnieniem parametrów technicznych i rynkowych mających wpływ na wartość pojazdu.

Dla pojazdów zarejestrowanych w Polsce powyższa wartość została określona na dzień sporządzenia wyceny.

Jeżeli pojazd nie jest zarejestrowany w kraju - podana wartość jest wartością hipotetyczną przy założeniu uiszczenia wszelkich opłat i podatków należnych przy wprowadzeniu pojazdu na polski obszar celny.

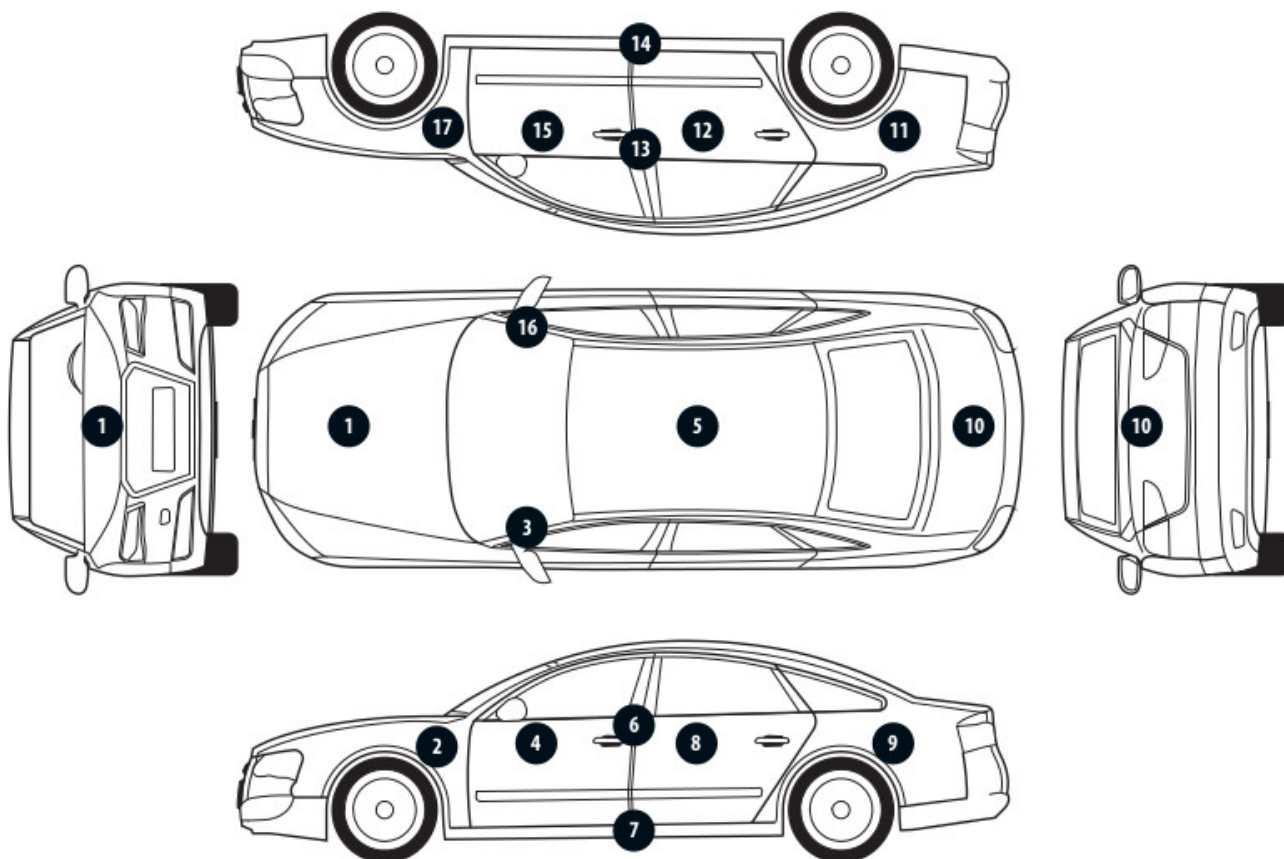
Wydruk podstawowy bez informacji o wartości pojazdu - ze względu na przeznaczenie dokumentu usunięto w nim wszelkie informacje dotyczące wartości pojazdu, cen wyposażenia, korekt, etc.

Data: 16-02-2025

Rzecznik DEKRA:
Kacper Sosnowski (NEW)
Andrzej Sosnowski

Dokument wystawiony elektronicznie ważny bez podpisu.

Pomiar grubości powłoki lakierowej poj.



Nr punktu kontroli	Kontrolowany element	Zmierzony przedział grubości powłoki lakierowej [µm]
1	Pokrywa przednia	150 - 300
2	Błotnik przedni lewy	150 - 300
3	Słupek przedni lewy	150 - 300
4	Drzwi przednie lewe	150 - 300
5	Dach	150 - 300
6	Słupek środkowy lewy	do 150
7	Próg lewy	150 - 200
8	Drzwi tylne lewe	150 - 300
9	Błotnik tylny lewy	150 - 300
10	Pokrywa/klapa	150 - 300
11	Błotnik tylny prawy	150 - 300
12	Drzwi tylne prawe	150 - 300
13	Słupek środkowy prawy	do 150
14	Próg prawy	150 - 200
15	Drzwi przednie prawe	150 - 300
16	Słupek przedni prawy	150 - 300
17	Błotnik przedni prawy	150 - 300

Opis stanu technicznego

Szczegółowy opis stanu technicznego zawarto w Opisie stanu technicznego załączonym do niniejszej ekspertyzy.

Uwagi ogólne - dot. wyceny

Dokumenty pojazdu

Podczas oględzin przedstawiono dowód rej. poj. oraz wykonano jego fot. cyfrowe, które załączono do ekspertyzy.

Podczas oględzin przedstawiono do wglądu książkę serwisową, a jej nr podano poniżej:
elektroniczna

Informacja dotycząca pochodzenia pojazdu

Brak wiarygodnych danych.

Zabezpieczenia przeciwkradzieżowe - immobiliser:

- w wyniku przeprowadzonych oględzin pojazdu nie stwierdzono niesprawności immobilisera w zakresie możliwym do ustalenia podczas oględzin pojazdu w warunkach pozawarsztatowych.

Zabezpieczenia przeciwkradzieżowe - inne:

- nie stwierdzono.

Dodatkowe uwagi dotyczące sam. osobowego:

Nie dotyczy.

Jazda próbna

Przeprowadzono próbę ruchową pojazdu.

Jazda próbna w pełnym zakresie niemożliwa. Poniżej podano komentarz:
ograniczenia placowe

Badanie poprawności i/lub budowy numerów identyfikacyjnych/seryjnych obiektu:

Nie badano.

Weryfikacja prawdziwości danych obiektu, w tym roku produkcji i innych.

Nie przeprowadzono - przyjęto wg okazanych dokumentów i wskazanych źródeł.

- Nie weryfikowano odczytanego stanu drogomierza z zapisami w urządzeniach elektronicznych pojazdu.

- Niniejsza ekspertyza służy wyłącznie do oszacowania wartości rynkowej przedmiotu wyceny i nie może być wykorzystywana do żadnego innego celu, niż wymieniony powyżej. Wycena nie może stanowić podstawy do oceny cech i stanu wycenianego obiektu przy jego zakupie.

- Rzeczoznawca nie bierze na siebie odpowiedzialności za wady ukryte (prawne i fizyczne) oraz ewentualne skutki wynikające z dalszego użytkowania przedmiotu wyceny, a także za skutki wykorzystania samej wyceny.

- Powyższa wycena nie jest szczegółową ekspertyzą stanu technicznego przedmiotu wyceny i za taką nie może być uznawana, w szczególności nie może być traktowana jako gwarancja sprzedaży przedmiotu wyceny za oszacowaną wartość.

- Niniejsza wycena nie może być publikowana w całości w jakimkolwiek dokumencie bez zgody wykonawców i bez uzgodnienia z nimi formy i treści takiej publikacji.

- Wycenę przeprowadzono w oparciu o dostarczoną dokumentację oraz badanie organoleptyczne wycenianego obiektu. Nie prowadzono badań diagnostycznych oraz weryfikacji warsztatowej przedmiotu wyceny.

- Niniejsza wycena została sporządzona na podstawie oględzin wycenianego przedmiotu w warunkach występujących w miejscu jego udostępnienia.

Uwagi do zlecenia - dot. wyceny

Kluczyki

TAK

1

Uwagi Rzecznawcy - dot. wyceny

Rysy na samochodzie. Informacja o serwisie oleju silnikowego.

Rzecznawca dokonał oględzin pojazdu w warunkach parkingowych, co mogło ograniczyć pełną ocenę jego stanu technicznego. Dodatkowo, jeżeli jazda próbna została przeprowadzona (informacje w treści raportu), to wykonano ją w warunkach parkingowych, z niewielką prędkością, co może nie odzwierciedlać pełnych warunków eksploatacyjnych. Istnieje możliwość, że w innych okolicznościach ujawnią się dodatkowe uszkodzenia lub usterki, których nie można było wykryć podczas obecnych oględzin. Zalecamy zatem skorzystanie z możliwości oględzin pojazdu we własnym zakresie lub w Autoryzowanej Stacji Obsługi danej marki, co pozwoli na pełniejszą weryfikację stanu technicznego pojazdu przed udziałem w aukcji.”

Zastrzeżenia ograniczające - dot. wyceny

Nie weryfikowano szczegółowo stanu układu napędowego, zawieszenia, kierowniczego, hamulcowego oraz wydechowego. Ocena została wykonana bez użycia podnośnika i specjalistycznego sprzętu diagnostycznego, nie dokonywano demontażu osłon i innych elementów. Ocena określa ogólny stan pojazdu na dzień oględzin w miejscu jego udostępnienia, nie może być zatem traktowana jako kompleksowa ocena stanu technicznego. Specyfikacja wg. programu operacyjnego w zakresie wyposażenia standardowego i dodatkowego nie gwarantuje zgodności ze stanem faktycznym w zakresie możliwym do ustalenia przez rzeczoznawcę podczas oględzin pojazdu.

Pomiar grubości powłoki lakierowej wykonano w miejscach możliwych do ich wykonania pomiary nie gwarantują oryginalności poszczególnych elementów poddanych ocenie.

- W Ocenie/Raporcie uwzględniono niesprawności, uszkodzenia, braki itp., które były możliwe do stwierdzenia organoleptycznego, w warunkach oględzin (z uwzględnieniem: stanu czystości pojazdu, warunków atmosferycznych, oświetlenia itd.) oraz bez weryfikacji serwisowej, bez dostępu do spodu pojazdu, bez specjalistycznego sprzętu diagnostycznego (w tym bez diagnostyki komputerowej), bez jazdy próbnej wykonanej w warunkach drogowych z obciążeniem.
- W ramach Oceny/Raportu nie weryfikowano odczytanego stanu drogomierza z zapisami w urządzeniach elektronicznych pojazdu.
- Rzecznawca nie bierze na siebie odpowiedzialności za wady ukryte (prawne i fizyczne) oraz ewentualne skutki wynikające z dalszego użytkowania przedmiotu oceny, a także za skutki wykorzystania samej oceny.
- Podane przedziały grubości powłoki lakierowej, dotyczą punktów pomiarowych. Nie mogą być traktowane jako gwarancja, że grubość powłoki lakierowej w innych punktach nie wykracza poza te przedziały.

- Zawarte w niniejszej Ocenie/Raporcie informacje (w tym dotyczące wyposażenia) służą jedynie ogólnym celom informacyjnym. Ocena/Raport nie może być zatem traktowana jako oferta w rozumieniu przepisów Kodeksu Cywilnego oraz opisu towaru ani zapewnienia w rozumieniu art. 4 Ustawy z dnia 27 lipca 2002 roku o szczególnych warunkach sprzedaży konsumenckiej.
- Niniejsza Ocena/Raport nie jest szczegółową oceną stanu technicznego.

Ocenę/Raport wykonano w kierunku ujawnienia uszkodzeń nieakceptowanych z punktu widzenia właściwego przewodnika zwrotu pojazdu lub innych ustaleń ze Zleceniodawcą. Tym samym Ocena/Raport może nie ujmować typowych zużyć i uszkodzeń eksploatacyjnych.

DOKUMENTACJA FOTOGRAFICZNA



Fot. 1.
Przekątna przednia lewa



Fot. 2.
Przód

DOKUMENTACJA FOTOGRAFICZNA



Fot. 3.
Przekątna przednia prawa



Fot. 4.
Bok prawy z przodu

DOKUMENTACJA FOTOGRAFICZNA



Fot. 5.
Bok prawy z tyłu



Fot. 6.
Przekątna tylna prawa

DOKUMENTACJA FOTOGRAFICZNA



Fot. 7.
Tyl



Fot. 8.
Przekątna tylna lewa

DOKUMENTACJA FOTOGRAFICZNA



Fot. 9.
Bok lewy z tyłu



Fot. 10.
Bok lewy z przodu

DOKUMENTACJA FOTOGRAFICZNA



Fot. 11.
Próg lewy (widok od przodu)



Fot. 12.
Próg prawy (widok od przodu)

DOKUMENTACJA FOTOGRAFICZNA



Fot. 13.
Spód pojazdu przód



Fot. 14.
Spód pojazdu tył

DOKUMENTACJA FOTOGRAFICZNA



Fot. 15.
Tarcza hamulcowa przednia prawa



Fot. 16.
Tarcza hamulcowa tylna prawa

DOKUMENTACJA FOTOGRAFICZNA



Fot. 17.
Tarcza hamulcowa tylna lewa



Fot. 18.
Tarcza hamulcowa przednia lewa

DOKUMENTACJA FOTOGRAFICZNA

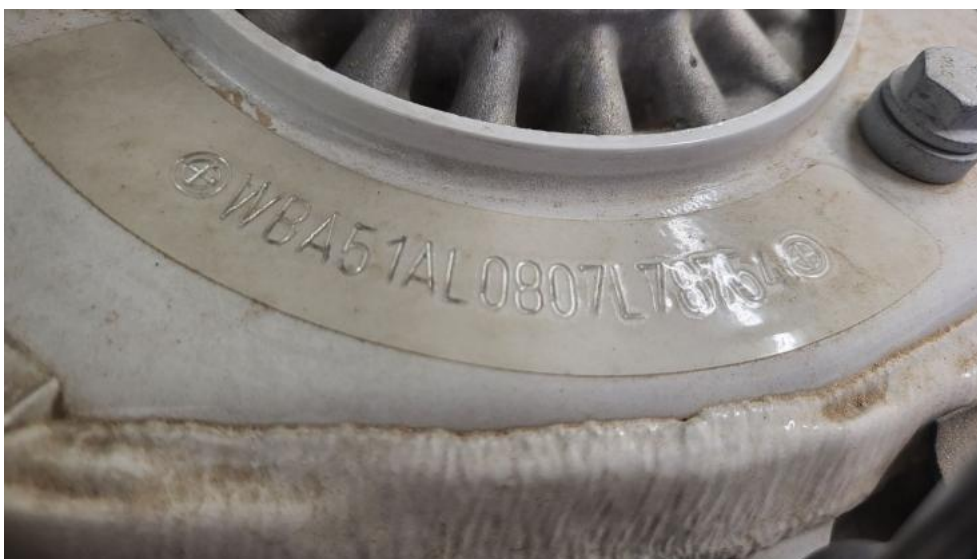


Fot. 19.
Bagażnik



Fot. 20.
Komora silnika

DOKUMENTACJA FOTOGRAFICZNA



Fot. 21.
Numer identyfikacyjny



Fot. 22.
Tabliczka znamionowa

DOKUMENTACJA FOTOGRAFICZNA



Fot. 23.
Zestaw wskaźników - przebieg



Fot. 24.
Widok przez otwarte drzwi przednie lewe

DOKUMENTACJA FOTOGRAFICZNA



Fot. 25.
Kierownica z lewej strony



Fot. 26.
Widok przez otwarte drzwi tylne lewe

DOKUMENTACJA FOTOGRAFICZNA



Fot. 27.
Widok z tylnej kanapy na deskę rozd.



Fot. 28.
Konsola środkowa

DOKUMENTACJA FOTOGRAFICZNA



Fot. 29.
Tunel środkowy

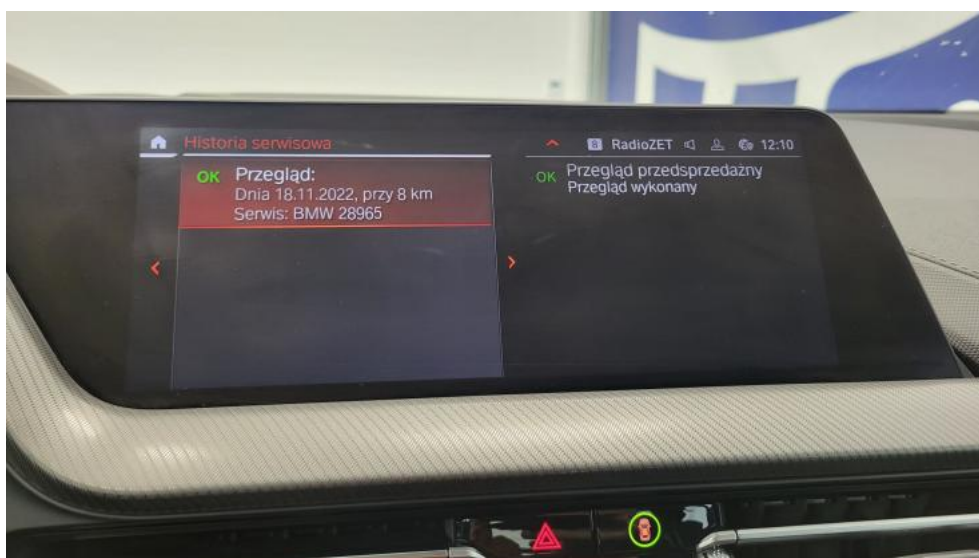


Fot. 30.
Kierownica (na wprost)

DOKUMENTACJA FOTOGRAFICZNA

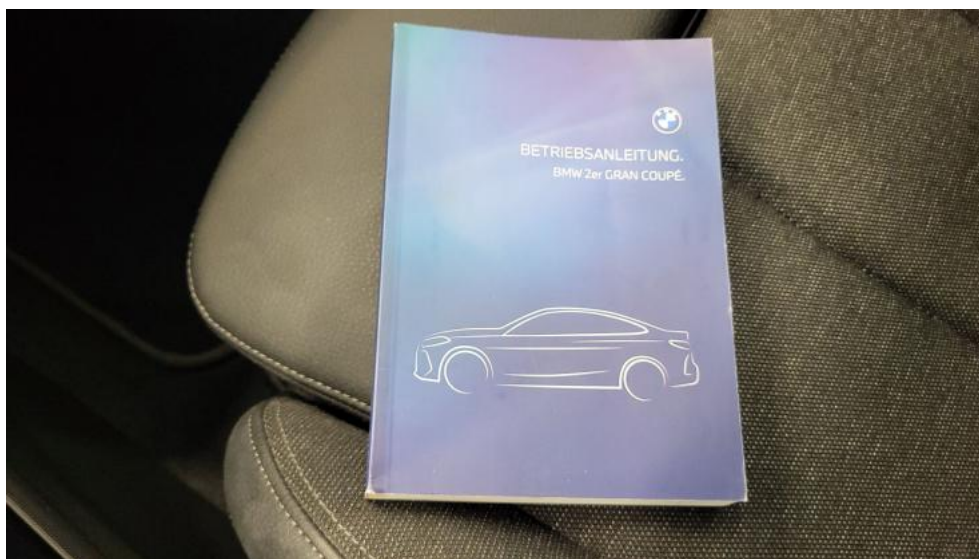


Fot. 33.
Książka serwisowa – dane

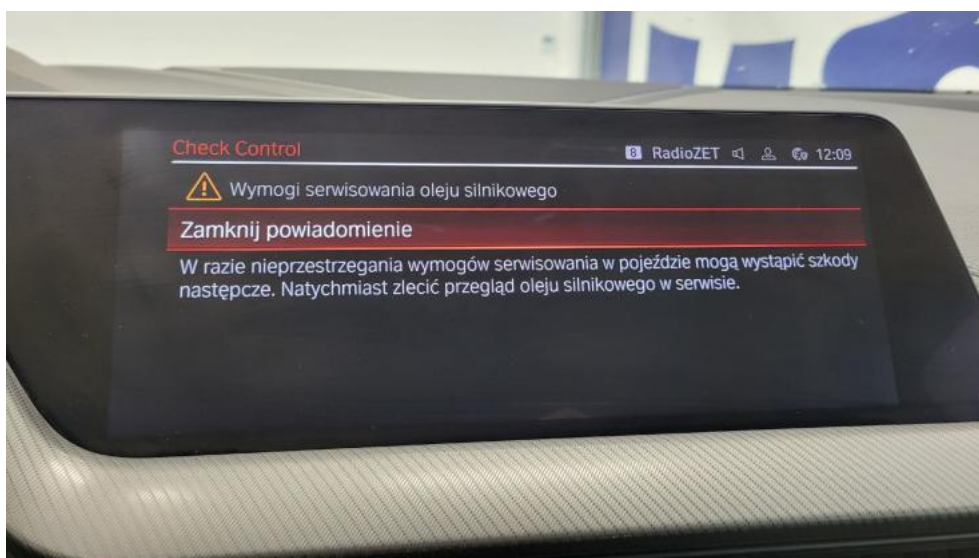


Fot. 34.
Książka serwisowa – ostatni przeгляд

DOKUMENTACJA FOTOGRAFICZNA



Fot. 35.
Instrukcje



Fot. 36.
Zdjęcie do protokołu

DOKUMENTACJA FOTOGRAFICZNA



Fot. 37.
Zdjęcie do protokołu



Fot. 38.
Zdjęcie do protokołu

DOKUMENTACJA FOTOGRAFICZNA



Fot. 39.
Szyba czołowa - Rysa/odprysk 1



Fot. 40.
Uszczelka/listwa szyby czołowej - Rysa/odprysk 1

DOKUMENTACJA FOTOGRAFICZNA



Fot. 41.
Zderzak - Rysa/odprysk 1



Fot. 42.
Zderzak - Rysa/odprysk 2

DOKUMENTACJA FOTOGRAFICZNA



Fot. 43.
Zderzak() - Rysa/odprysk 3



Fot. 44.
Zderzak - Wgniecenie/odkształcenie 1

DOKUMENTACJA FOTOGRAFICZNA



Fot. 45.
Zderzak - Wgniecenie/odkształcenie 2



Fot. 46.
Zderzak - Pęknięcie/rozerwanie 1

DOKUMENTACJA FOTOGRAFICZNA



Fot. 47.
Błotnik przedni P - Rysa/odprysk 1



Fot. 48.
Błotnik przedni P - Rysa/odprysk 2

DOKUMENTACJA FOTOGRAFICZNA

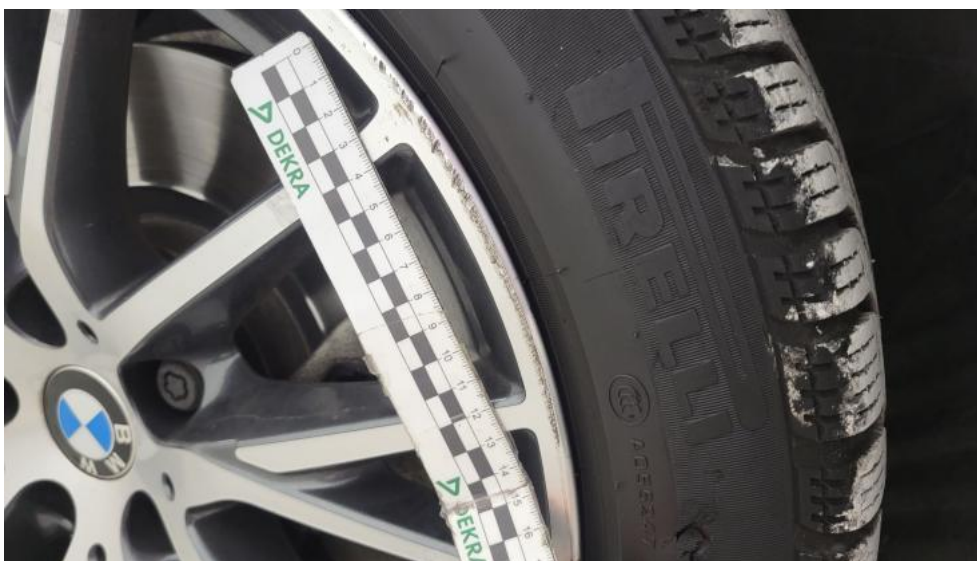


Fot. 49.
Błotnik przedni P - Wgniecenie/odkształcenie 1



Fot. 50.
Błotnik przedni P - Wgniecenie/odkształcenie 2

DOKUMENTACJA FOTOGRAFICZNA



Fot. 51.
Felga aluminiowa przednia P - Rysa/odprysk 1



Fot. 52.
Felga aluminiowa przednia P - Rysa/odprysk 2

DOKUMENTACJA FOTOGRAFICZNA



Fot. 53.
Opona przednia P - Pęknięcie/rozerwanie 1



Fot. 54.
Drzwi przednie P - Rysa/odprysk 1

DOKUMENTACJA FOTOGRAFICZNA



Fot. 55.
Drzwi przednie P - Wgniecenie/odkształcenie 1



Fot. 56.
Drzwi tylne P - Wgniecenie/odkształcenie 1

DOKUMENTACJA FOTOGRAFICZNA



Fot. 57.
Felga aluminiowa tylna P - Rysa/odprysk 1



Fot. 58.
Zderzak tylny - Rysa/odprysk 1

DOKUMENTACJA FOTOGRAFICZNA



Fot. 59.
Felga aluminiowa tylna L - Rysa/odprysk 1



Fot. 60.
Drzwi przed L - Rysa/odprysk 1

DOKUMENTACJA FOTOGRAFICZNA



Fot. 61.
Stupek środkowy L - Rysa/odprysk 1



Fot. 62.
Felga Aluminiowa przednia L - Rysa/odprysk 1

DOKUMENTACJA FOTOGRAFICZNA



Fot. 63.

Wykładzina podłogi bagażnika - Inne 1