

Nr zlecenia: 202/26/02/2025/PKO LEASING REMARKETING

z dnia: 2025/02/26

Zeceniodawca:

PKO Leasing
ul. wi tokrzyska 36
00-116 Warszawa



Rzeczoznawca:

Albert Kalu ny/zatw. pion weryfikacyjny eRzeczoznawcy

Pogladowy raport stanu technicznego

Zadanie: Ocena stanu technicznego i okre lenie warto ci rynkowej pojazdu

DANE IDENTYFIKACYJNE POJAZDU

Dane: [O] III-2025

Rodzaj pojazdu:	Samochód osobowy	VIN:	WMWJZ910702V87926
Marka:	MINI (BMW)	Nr rejestracyjny:	WZ494JS
Model pojazdu:	Mini Clubman Cooper Works 2.0 MR` 19 E6	Nr Info-Ekspert:	231-00516
Wersja:	John Cooper Works ALL4	Rok produkcji:	2024

Wskazanie drogomierza	5711 km
Data pierwszej rejestracji	2024/01/31
Data wa no ci badania technicznego	2027/01/31
Rodzaj nadwozia	kombi (uniwersalne) 5 drzwiowe
Dop. masa całkow.	2040 kg*
Jednostka nap dowy	z zapłonem iskrowym (wtrysk)
Pojemno / Moc silnika	1998 ccm / 225kW (306KM)
Doładowanie	Turbosp. z chłodn. powietrza
Liczba cylindrów / Układ cylindrów / Liczba zaworów	4 / rz dowy / 16
Rodzaj skrzyni biegów	automatyczna
Rodzaj nap du	AWD (4x4)
Kolor powłoki lakierowej, (rodzaj lakieru)	Srebrny 2-warstwowy z efektem metalicznym

WYPOSA ENIE STANDARDOWE

L.p. Nazwa elementu wyposażenia	L.p. Nazwa elementu wyposażenia
1 Blokada mechanizmu różnicowego centralnego elektroniczna EDL	35 Oświetlenie przestrzeni bagażowej
2 Czujnik deszczu z automatycznym kontrolowaniem wiatła mijania	36 Pasy bezpieczeństwa z ogranicznikiem siły napięcia
3 Czujnik zderzenia	37 Podsufitka w kolorze antracytowym
4 Czujniki ciśnienia w oponach	38 Poduszka powietrzna kierowcy
5 Dach w kolorze nadwozia	39 Poduszka powietrzna pasażera z możliwością odłączenia
6 Dysze spryskiwaczy podgrzewane	40 Poduszki powietrzne boczne
7 Dywaniki welurowe	41 Powierzchnie wewnętrzne Piano Black
8 Filtr powietrzny	42 Przycisk Start/Stop
9 Fotel kierowcy z regulacją wysokości	43 Przygotowanie dla aplikacji MINI App
10 Fotel pasażera z regulacją wysokości	44 Radio MINI Visual Boost
11 Fotele przednie sportowe "John Cooper Works"	45 System dynamicznej kontroli trakcji DTC
12 Funkcja audio streaming	46 System ostrzegania o zmniejszeniu kierowcy
13 Funkcja Follow-Me-Home	47 System stabilizacji toru jazdy DSC
14 Funkcja Personal Profile	48 System Start/Stop bezkluczykowy
15 Funkcja start/stop	49 System wspomagania hamowania
16 Głośniki 4 szt.	50 Szyby atermiczne
17 Głośniki basowe 2 szt.	51 Szyby barwione
18 Gniazdo 12V w konsoli centralnej	52 Szyby regulowane elektrycznie
19 Hamulec ręczny elektromechaniczny	53 Szyby zabezpieczające przed kradzieżą kół
20 Immobilizer	54 Wiatła do jazdy dziennej
21 Inteligentne Połączenie Alarmowe	55 Wiatła przednie LED
22 Kanapa tylna składana w stosunku 60/40	56 Tuner radiowy cyfrowy DAB
23 Kierownica John Cooper Works	57 Uchwyt na napoje
24 Kierownica pokryta skórą nappa	58 Układ hamulcowy sportowy
25 Kierownica wielofunkcyjna	59 Usługi Connected Drive
26 Klamki z wykończeniem chromowanym	60 Usługi TeleServices
27 Kolumna kierownicy regulowana	61 Usługi zdalne
28 Komputer pokładowy	62 Wspomaganie układu kierowniczego elektromechaniczne Servotronic
29 Kurtyny powietrzne boczne	63 Wyświetlacz radio 8,8" kolorowy, dotykowy
30 Lampy kierunkowskazów białe	64 Zamek centralny zdalnie sterowany
31 Listwa dolnej linii szyb chromowana	65 Zawieszenie sportowe
32 Lusterka zewnętrzne regulowane elektrycznie	66 Zestaw naprawczy opon
33 Mocowanie ISOFIX na skrajnych tylnych siedzeniach	67 Złotce "USB"
34 Osłony przeciwsłoneczne z lusterkami do makijażu	68 Złotce Bluetooth
L.p. Nazwa pakietu / elementu pakietu wyposażenia standardowego	
1 ABS + EBV - korektor siły hamowania, elektryczny ABS - system zapobiegający blokowaniu kół System dystrybucji siły hamowania elektroniczny EBV	
2 John Cooper Works Trim Tapicerka skórzano-tekstylna "Dinamica" Wykończenie zewnętrzne Piano Black Dach i lusterka zewnętrzne w kolorze czerwonym Lakier "Rebel Green" Tarcze kół aluminiowe 19" "John Cooper Works Circuit Spoke two-tone" Emblematy John Cooper Works na kierownicy oraz progach.	
3 Lusterka zewnętrzne podgrzewane elektrycznie Dysze spryskiwaczy podgrzewane Lusterka zewnętrzne podgrzewane elektrycznie	
4 Pakiet Premium Plus Lusterko wewnętrzne ściemnianie automatycznie Siatka mocująca bagaż Lusterka zewnętrzne składane Tempomat aktywny	

- Lusterka zewn trzne z pami ci poło enia
- Autoalarm
- Fotel kierowcy podgrzewany
- Klimatyzacja automatyczna 2 strefowa
- Oparcie siedze tylnych regulowane
- Fotel pasa era podgrzewany
- Lusterka zewn trzne z pozycj parkingow
- Kamera cofania
- Gniazdo 12V dodatkowe
- Czujniki parkowania - przód
- Czujniki parkowania - tył
- Asystent parkowania
- Asystent wiatel drogowych
- Pakiet dodatkowego o wietlenia
- System rozpoznawania znaków drogowych
- Mocowanie fotelika ISOFIX na przednim fotelu pasa era
- System nawigacji Satelitarnej MINI
- Podłokietnik przedni
- System ostrzegaj cy o ryzyku kolizji
- Dach szklany panoramiczny
- Pakiet MINI Excitement
- Przeł cznik trybów jazdy MINI
- System mocowania baga u
- Pier cie LED wokół centralnego wy wietlacza
- Dost p komfortowy
- Telefonia komfortowa z ładowaniem bezprzewodowym
- Zł cze "USB" 2 szt.
- Zestaw gło nikowy HiFi Harman Kardon
- Ostrze enie o zjechaniu z pasa ruchu
- Pakiet Visibility - podgrzewana przednia szyba
- Integracja ze smartfonem
- 5 Reflektory przednie LED
- Reflektory przednie LED
- wiatła tylne LED
- 6 Wycieraczka i spryskiwacz tylnej szyby
- Spryskiwacz szyby tylnej
- Wycieraczka szyby tylnej

WYPOSA ENIE DODATKOWE

L.p. Nazwa elementu wyposażenia

- 1 Dach i lusterka zewn trzne w kolorze czarnym (dopłata)
- 2 Lakier metalizowany (dopłata)
- 3 Relingi dachowe
- 4 Szyby przeciwsłoneczne (dopłata)
- 5 Tarcze kół aluminiowe 18" "John Cooper Works Grip Spoke Black" (dopłata)
 - Opony z funkcj jazdy awaryjnej Runflat
 - Tarcze kół aluminiowe 18" "John Cooper Works Grip Spoke Black"

OPIS ZAMONTOWANEGO W POJE DZIE OGUMIENIA

Koło	Marka, typ	Bie nik [mm]
Przednie lewe:	PIRELLI 225/40 ZR18 92Y XL P ZERO TL	6,3
Przednie prawe:	PIRELLI 225/40 ZR18 92Y XL P ZERO TL	6,9
Tylne lewe:	PIRELLI 225/40 ZR18 92Y XL P ZERO TL	6,9
Tylne prawe:	PIRELLI 225/40 ZR18 92Y XL P ZERO TL	6,4

KOREKTY WARTO CI POJAZDU

KOREKTA ZA PIERWSZ REJESTRACJ	(-)
KOREKTA ZA WYPOSA ENIE	(+)

KOREKTA ZA PRZEBIEG	(+)
KOREKTY RÓŻNE:	
Stan utrzymania i dbałość o pojazd	(-)
Weryfikacja serwisowa	(-)
KOREKTY RÓŻNE RAZEM	(-)
KOREKTA ZA OGUMIENIE	(-)

UWAGI RZECZOZNAWCY DOTYCZĄCE WYCENY

Uwaga:

Rzeczoznawca dokonał oględzin pojazdu w warunkach parkingowych, co mogło ograniczyć pełną ocenę jego stanu technicznego. Dodatkowo, jazda próbna została przeprowadzona w warunkach parkingowych, z niewielką prędkością, co może nie odzwierciedlać pełnych warunków eksploatacyjnych. Istnieje możliwość, że w innych okolicznościach ujawnia się dodatkowe uszkodzenia lub usterki, których nie można było wykryć podczas obecnych oględzin.

Zalecamy zatem skorzystanie z możliwości oględzin pojazdu we własnym zakresie lub w Autoryzowanej Stacji Obsługi danej marki, co pozwoli na pełniejszą weryfikację stanu technicznego pojazdu przed udziałem w aukcji.

Pojazd zweryfikowany w bazie danych historii pojazdu.gov.pl - bez uwag

Nie udostępniono specyfikacji wyposażenia fabrycznego wycenianego pojazdu. Mając na uwadze powyższe wyposażenie zostało ustalone na podstawie oględzin z natury. Aby ustalić specyfikację fabryczną wyposażenia należy zwrócić się do dealera. Nie można wykluczyć, że mogą występować różnice w wyposażeniu.

Ustalenie wszystkich uszkodzeń, wad i braków w ukończeniu pojazdu nie jest możliwe w warunkach parkingowych, konieczna weryfikacja w warunkach warsztatowych. Warunki w jakich przeprowadzono oględziny pojazdu uniemożliwiają dokładne określenie jego sprawności oraz kompletności.

Oględziny wykonał: Szymon Mróz
Wycena wykonana: Albert Kalużyński

OPIS STANU TECHNICZNEGO ZESPOŁÓW POJAZDU



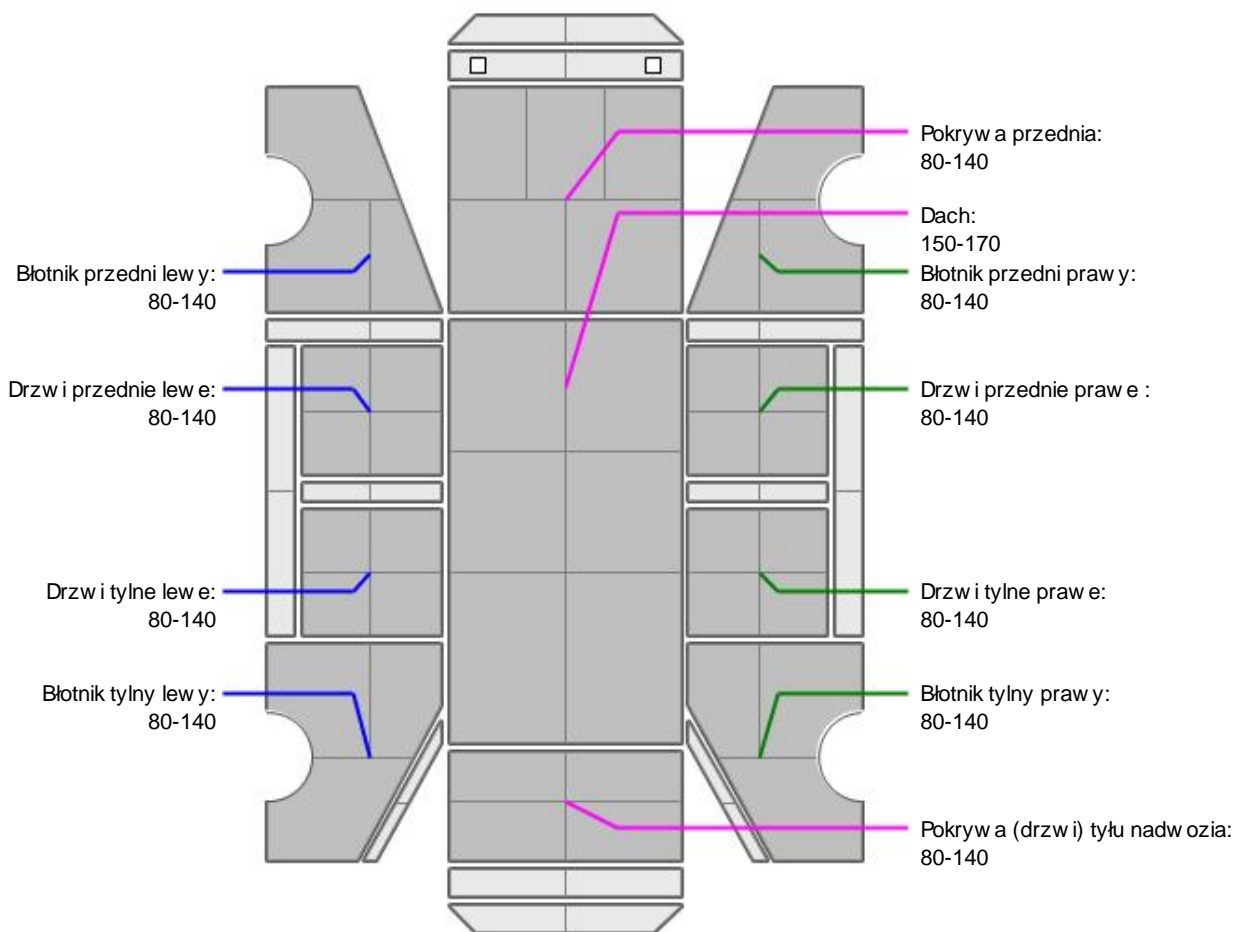
NADWOZIE - Szkielet i poszycia zewnętrzne

L.p.	Nazwa elementu	L / P	Rodzaj uszkodzenia	Opis	Fot. nr
1	Drzwi boczne przednie	L	Zarysowania powłoki lakierowej		

Na pozostałych elementach obłachowania bryły nadwozia stwierdzono również typowe dla jego okresu eksploatacji uszkodzenia powłoki lakierowej (zarysowania, odpryski, itp.)



NADWOZIE – Opis powłoki lakierowej



L.p.	Nazwa elementu	L / P	Grubość powłoki [μm]	Opis
1	Pokrywa przednia		80-140	
2	Dach		150-170	
3	Błotnik przedni	L	80-140	
4	Drzwi przednie	L	80-140	
5	Drzwi tylne	L	80-140	
6	Błotnik tylny	L	80-140	
7	Błotnik przedni	P	80-140	
8	Drzwi przednie	P	80-140	
9	Drzwi tylne	P	80-140	
10	Błotnik tylny	P	80-140	
11	Pokrywa (drzwi) tyłu nadwozia		80-140	

Podane przedziały grubości powłoki lakierowej, dotyczą punktów pomiarowych. Nie mogą być traktowane jako gwarancja, że grubość powłoki lakierowej w innych punktach nie wykracza poza te przedziały. Pomiar powłoki lakierowej został wykonany urządzeniem bezdźwiękowym w posiadaniu rzeczoznawcy. Pomiar wykonany innym przyrządem może się różnić.

**NADWOZIE – Wyposażenie wewnętrzne**

L.p.	Nazwa elementu	L / P	Rodzaj uszkodzenia	Opis	Fot. nr
1	Fotel przedni kpl.	L	Poplamiony		

Wn trze pojazdu nosi typowe dla jego okresu eksploatacji zabrudzenia oraz zużycie wszystkich elementów.

**UKŁAD HAMULCOWY**

L.p.	Nazwa elementu	L / P	Rodzaj uszkodzenia	Opis	Fot. nr
1	Tarcza hamulcowa przednia	L	Ogniska korozji		
2	Tarcza hamulcowa przednia	P	Ogniska korozji		
3	Tarcza hamulcowa tylna	L	Ogniska korozji		
4	Tarcza hamulcowa tylna	P	Ogniska korozji		

JAZDA KONTROLNA

Podczas oględzin brak możliwości wykonania próby ruchowej. Pojazd uruchomił się na krótko, po czym zgasł, przy ponownej próbie już się nie uruchomił. Do weryfikacji w warunkach serwisowych. Istnieje ryzyko wykrycia dodatkowych uszkodzeń.

DOKUMENTY I KOMPLETACJA POJAZDU

1	Kluczyki (ilość sztuk)	2szt
2	Dowód rejestracyjny	TAK
3	Gaśnica	TAK
4	Trójkąt ostrzegawczy	TAK
5	Apteczka	TAK

Zastrzeżenia ograniczające opinię.

Ü Zawarte w niniejszej Ocenie/Raporcie informacje (w tym dotyczące wyposażenia) służy jedynie ogólnym celom informacyjnym. Ocena/Raport nie może być zatem traktowana jako oferta w rozumieniu przepisów Kodeksu Cywilnego oraz opisu towaru ani zapewnienia w rozumieniu art. 4 Ustawy z dnia 27 lipca 2002 roku o szczególnych warunkach sprzedaży konsumenckiej.

Ü Ocena/Raport została sporządzona w celu ustalenia istnienia albo nieistnienia uszkodzeń nieakceptowalnych po zawarciu umowy korzystania z samochodu lub innych okoliczności uzgodnionych w zleceniu. Ocena/Raport nie obejmuje typowych uszkodzeń wynikających z eksploatacji samochodu oraz jego standardowego zużycia.

Ü Jeżeli chcesz traktować ten dokument jako źródło wiedzy o samochodzie przy jego zakupie, czynisz to na własną odpowiedzialność. Rzeczoznawca nie ponosi odpowiedzialności za takie użycie tej Oceny/Raporu.

Ü Niniejsza wycena służy wyłącznie do oszacowania wartości rynkowej przedmiotu wyceny i nie może być wykorzystywana do żadnego innego celu, niż wymieniony powyżej. W szczególności wycena nie może stanowić podstawy do oceny cech i stanu wycenianego obiektu przy jego zakupie.

Ü Rzeczoznawca nie bierze na siebie odpowiedzialności za wady ukryte (prawne i fizyczne) oraz ewentualne skutki wynikające z dalszego użytkowania przedmiotu wyceny, a także za skutki wykorzystania samej wyceny.

Ü Powyższa wycena nie jest ekspertyzą stanu technicznego przedmiotu wyceny i za taką nie może być uznawana, w szczególności nie może być traktowana jako gwarancja sprzedaży przedmiotu wyceny za oszacowaną wartość.

Ü Wycenę przeprowadzono w oparciu o dostarczoną dokumentację oraz badanie organoleptyczne wycenianego obiektu. Nie prowadzono badań diagnostycznych oraz weryfikacji warsztatowej przedmiotu wyceny.

Ü Nie stwierdzono dodatkowych niesprawności i/lub uszkodzeń i/lub braków w zakresie możliwości do ustalenia w warunkach oględzin tj. bez dostępu do spodu pojazdu, specjalistycznego sprzętu diagnostycznego, jazdy próbnej wykonanej w warunkach drogowych z obciążeniem.

Ü Rzeczoznawca podczas oględzin poza warszatem nie jest w stanie stwierdzić wypadkowej przeszłości pojazdu. W przypadku

podwy szonych warto ci pomiarów powłoki lakierowej, konieczna jest ekspertyza w warunkach warsztatowych.

- ü Rok produkcji pojazdu - nie weryfikowano. Przyj to w oparciu o dane przekazane przez Zleceniodawc .
- ü Niniejsza wycena nie mo e by publikowana w cało ci w jakimkolwiek dokumencie bez zgody wykonawców i bez uzgodnienia z nimi formy i tre ci takiej publikacji. Zakaz publikacji nie dotyczy posługiwania si wycen w umowach cywilno-prawnych zawieranych przez zleceniodawc i dotycz cych przedmiotu
- ü Przed odbiorem pojazdu, kupuj cy zobowi zany jest do konfrontacji rzeczywistego stanu z informacjami zawartymi w wycenie. Odbiór przedmiotu jest równoznaczny ze zrzeczeniem si wszelkich roszcze , co do stanu technicznego.
- ü Nie badano poprawno ci i/lub budowy numerów identyfikacyjnych/seryjnych obiektu oraz nie weryfikowano prawdziwo ci danych obiektu.
- ü Niniejsza wycena nie mo e by traktowana jako gwarancja sprzeda y przedmiotu wyceny za oszacowan warto .
- ü W przypadku ujawnienia dodatkowych informacji dotycz cych przedmiotowego pojazdu, niedost pnych w czasie wykonywania niniejszej opinii, zaprezentowane stanowisko mo e ulec zmianie.
- ü W opinii zało ono, e nie wykryto adnych faktów, które mogłyby istotnie wpływa na warto wycenionego pojazdu, je li w opisie pojazdu nie widnieje inaczej.
- ü Rzeczoznawca nie ponosi odpowiedzialno ci za ewentualne bł dy wynikaj ce z przedstawionych informacji otrzymanych od u ytkownika/sprzedawcy/zamawiaj cego wycen , je li brak podstaw do kwestionowania ich zgodnie ci ze stanem rzeczywistym lub te ustalenie stanu rzeczywistego przez rzeczoznawc było niemo liwe lub znacznie utrudnione.
- ü Wyposa enie standardowe wg. Info -Ekspert. Rzeczoznawca nie ponosi odpowiedzialno ci za ewentualne bł dy programu. Opis stanu technicznego pojazdu jest wa ny na dzie ogl dzin. Rzeczoznawca nie bierze odpowiedzialno ci za zmiany stanu pojazdu wynikaj ce z dalszej eksploatacji lub postoju (np. uszkodzenie akumulatora, powi kszenie lub powstanie ognisk korozji, uszkodzenie układu hamulcowego, itp.)
- ü Je eli elementy jednostki nap dowej, układu przeniesienia nap du itp., s rozmontowane, rzeczoznawca nie weryfikuje kompletno ci poszczególnych układów. Mo liwo wyst pienia braków w kompletacji (np. ze wzgl du na wykorzystanie unieruchomionego pojazdu jako „dawcy cz ci”.
- ü Nie weryfikowano odczytanego stanu drogomierza z zapisami w urz dzeniach elektronicznych pojazdu.
- ü W przypadku pojazdów z niesprawnym akumulatorem lub bez niego - podł czenie sprawnego akumulatora nie gwarantuje sprawno ci technicznej pojazdu.
- ü Nie weryfikowano gwarancji, statusu pakietów serwisowych i kompletno ci w zakresie osprz tu dodatkowego, z którym przedmiot był zamówiony.

Dokument wystawiony elektronicznie, wa ny bez podpisu

DOKUMENTACJA FOTOGRAFICZNA



Fot. nr 1



Fot. nr 2



Fot. nr 3



Fot. nr 4



Fot. nr 5



Fot. nr 6



Fot. nr 7



Fot. nr 8



Fot. nr 9



Fot. nr 10



Fot. nr 11



Fot. nr 12



Fot. nr 13



Fot. nr 14



Fot. nr 15



Fot. nr 16



Fot. nr 17



Fot. nr 18



Fot. nr 19



Fot. nr 20



Fot. nr 21



Fot. nr 22



Fot. nr 23



Fot. nr 24



Fot. nr 25



Fot. nr 26



Fot. nr 27



Fot. nr 28



Fot. nr 29



Fot. nr 30



Fot. nr 31



Fot. nr 32



Fot. nr 33



Fot. nr 34



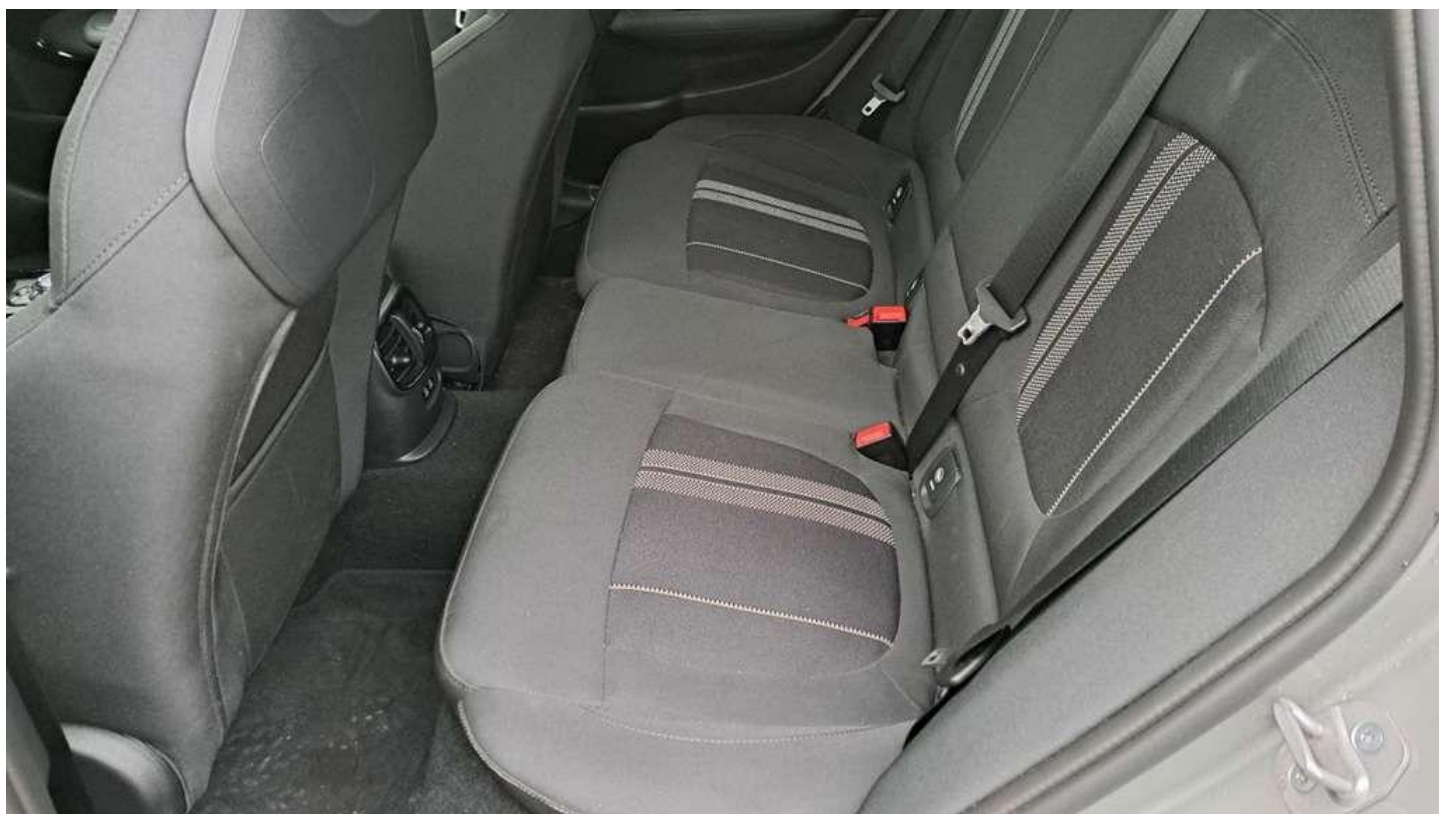
Fot. nr 35



Fot. nr 36



Fot. nr 37



Fot. nr 38



Fot. nr 39



Fot. nr 40



Fot. nr 41



Fot. nr 42



Fot. nr 43



Fot. nr 44



Fot. nr 45



Fot. nr 46



Fot. nr 47



Fot. nr 48



Fot. nr 49



Fot. nr 50



Fot. nr 51



Fot. nr 52



Fot. nr 53



Fot. nr 54



Fot. nr 55



Fot. nr 56



Fot. nr 57



Fot. nr 58



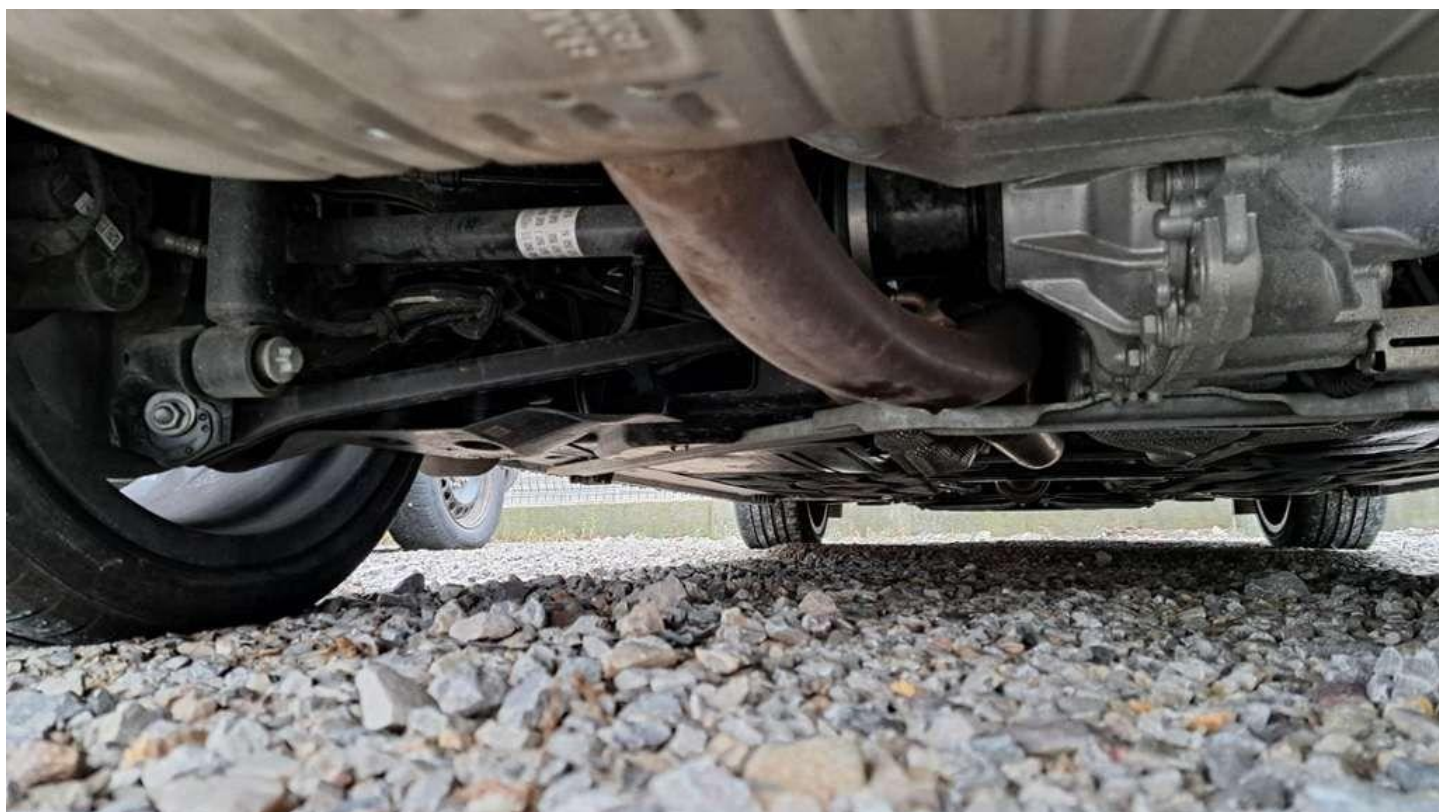
Fot. nr 59



Fot. nr 60



Fot. nr 61



Fot. nr 62



Fot. nr 63



Fot. nr 64



Fot. nr 67

Dokument wystawiony elektronicznie, wa ny bez podpisu