

Nr zlecenia DEKRA: PKOL(W)/LODZ/82237/24/10/23
Nr zlecenia/szkody: B/O/WR/2018/08/0014
Data zlecenia: 23-10-2024

DEKRA Polska - Centrala
02-673 Warszawa, ul. Konstruktorska 12A

Zleceniodawca:

PKO Leasing SA
Świętokrzyska 36
00-116 Warszawa

Rzeczoznawcy:

Kacper Sosnowski (NEW)
DEKRA Polska - współpraca O/Warszawa
Andrzej Sosnowski
DEKRA Polska - Centrala

UWAGA:

Ze względu na przeznaczenie dokumentu usunięto w nim wszelkie informacje dotyczące wartości pojazdu, cen wyposażenia, korekt, etc.

Dane pojazdu

Grupa obiektów (Eurotax)	samochody terenowe
Kod EC (Eurotax)	0103316
Producent	BMW
Model	X5 [F15/F85] 13-18
Typ/wersja	X5 xDrive40d
Rodzaj nadwozia	KOM
Liczba drzwi/liczba miejsc	5/5
Masa własna [kg]	2110
Dopuszczalna masa całkowita [kg]	2865
Rozstaw osi 1/2	2933
Rodzaj silnika	z zapłonem samoczynnym
Układ oczyszczana spalin	DPF
Pojemność silnika [ccm]	2993
Moc silnika [KM/kW]	313/230
Skrzynia biegów	automatyczna 8-biegowa
Nr rejestracyjny	DSWJH87
VIN	WBAKS610200N68039
Data 1. rejestracji	17-03-2017
Data nast. bad. techn.	15-03-2025
Rok produkcji	2017 (rok produkcji został zweryfikowany z zewnętrzną bazą danych)
Stan licznika [km]	220 608 (odczytany)
Kolor nadwozia/rodzaj powłoki	czarny/2-warstwowy metalizowany

Ogumienie

Oś	Koło	Producent, typ	Rozmiar	Profil zmierzony
przednia	prawe	CONTINENTAL, CONTISPORTCONTACT 5SSR	275/40 20 106W	2,5 mm
	lewe	CONTINENTAL, CONTISPORTCONTACT 5SSR	275/40 20 106W	3,0 mm
tylna	prawe	PIRELLI, P ZERO	315/35 20 110W	5,0 mm

lewe

PIRELLI, P ZERO

315/35 20 110W

4,5 mm

Wyposażenie standardowe wg Eurotax

1. ABS
2. Airbag 6 sztuk: poduszki powietrzne czołowe kierowcy i pasażera, przednie boczne, kurtyny powietrzne
3. Aktywne zagłówki z przodu
4. Asymetrycznie dzielone i składane oparcie tylnej kanapy (40:20:40)
5. Asystent hamowania
6. Atrapa chłodnicy z czarnym grillem
7. Atrapa chłodnicy z grillem w kolorze satynowego srebra
8. Automatyczna skrzynia biegów Steptronic, 8-biegowa
9. Automatyczne otwieranie/zamykanie kłapy bagażnika
10. Automatyczne oświetlenie konsoli centralnej z przodu, płynne włączanie i wyłączenie
11. Condition Based Service, system monitorujący stan zużycia eksploatacyjnego
12. Czujnik ciśnienia w ogumieniu
13. Czujnik deszczu z automatyczną aktywacją świateł mijania
14. Czujnik kolizji
15. Dodatkowe gniazda 12V
16. Dynamiczne światła stop
17. Dywaniki welurowe
18. Elektryczne podnoszenie/opuszczanie szyb przednich i tylnych
19. Felgi aluminiowe 18 Double Spoke 446 z ogumieniem
20. Fotele przednie standardowe, częściowo regulowane elektrycznie
21. Funkcja Follow-Me-Home
22. Funkcja deaktywacji poduszki powietrznej pasażera
23. Gniazdo AUX-IN
24. Immobilizer
25. Intelligent Emergency Calling (Połączenie Alarmowe)
26. Kierownica sportowa, skórzana
27. Kierownica wielofunkcyjna
28. Klimatyzacja automatyczna, dwustrefowa
29. Kluczyk ze zintegrowanym pilotem radiowym z pełnym opuszczaniem i podnoszeniem szyb i otw. bagażnika
30. Kolumna kierownicy regulowana w pionie i w poziomie
31. Lakier uni
32. Listwy ozdobne, oksydowane srebro, ciemny mat
33. Mocowanie do fotelików dziecięcych ISOFIX
34. Oświetlenie powitalne
35. Podłokietnik przedni ze schowkiem
36. Podłokietnik środkowy z tyłu z dwoma uchwytami na napoje
37. Podświetlenie przestrzeni na nogi z przodu
38. Pojedyńcze końcówki układu wydechowego w kształcie trapezu, z lewej i prawej strony
39. Przycisk Start/Stop
40. Radio BMW Professional
41. Reflektory LED
42. Servotronic
43. Spryskiwacze reflektorów
44. System alarmowy sterowany pilotem radiowym
45. System dynamicznej kontroli trakcji DTC
46. Systemy asystujące kierowcę
47. Tapicerka materiałowa Twill
48. Tempomat z funkcją hamowania
49. Układ dynamicznej kontroli stabilności DSC o rozszerzonym zakresie funkcji
50. Układ kontroli zjazdu ze stoku
51. Ustawienia Personal Profile z pamięcią w kluczyku
52. Wskaźnik uszkodzenia opony Runflat
53. Wykończenie zewnętrzne Chrome Line Exterior
54. Zestaw głośników o mocy 100W z 6 głośnikami
55. Zestaw głośnomówiący Bluetooth ze złączem USB
56. Śruby zabezpieczające koła przed kradzieżą
57. Światła przeciwmgielne

Wyposażenie dealerskie (wybrane elementy)

1. Asystent świateł drogowych -
2. Czujniki parkowania (PDC) - przód i tył -
3. Dostęp komfortowy -
4. Felgi aluminiowe 20 Double Spoke 469 M z ogumieniem mieszanym -
5. Fotele przednie komfortowe, regulowane elektrycznie -
6. Fotele przednie ogrzewane -
7. Kamera cofania -
8. Kierownica sportowa M -

9. Klimatyzacja automatyczna czterostrefowa	-
10. Lakier metalizowany	-
11. Obramowania Shadow Line Individual, wysoki połysk	-
12. Pakiet dodatkowego oświetlenia	-
Lusterka podświetlane w osłonach przeciwsłonecznych kierowcy i pasażera	
Oświetlenie ambientowe	
Oświetlenie bagażnika	
Oświetlenie do czytania z przodu i w podsufitce z tyłu	
Podświetlane klamki zewnętrzne drzwi	
13. Pakiet sportowy M	-
14. Podsufitka Individual w kolorze antracytowym	-
15. Przyciemniane szyby: tylna i boczne tylne	-
16. Reflektory adaptacyjne diodowe	-
17. Relingi dachowe Shadow Line Individual, wysoki połysk	-
18. System nawigacji satelitarnej Professional z 10,2-calowym ekranem kolorowym i	
20GB dyskiem twardym	-
19. Wyświetlacz Head-Up	-
20. Zestaw Hi-Fi Harman Kardon Surround Sound z 16 głośnikami i wzmacniaczem	
600W	-
21. Zestaw wskaźników wielofunkcyjnych na desce rozdzielczej (10,25)	-

Wartość bazowa pojazdu

Wartość bazowa pojazdu wg Eurotax (netto)

Korekty

Pierwsza rejestracja

Przebieg

Wyposażenie

Ogumienie

Inne

Wcześniejsze naprawy

Braki uszkodzenia, stan

Powyższą wartość określono w oparciu o notowania cen samochodów używanych na rynku polskim Eurotax (baza danych nr 10-2024 POL) z uwzględnieniem parametrów technicznych i rynkowych mających wpływ na wartość pojazdu.

Dla pojazdów zarejestrowanych w Polsce powyższa wartość została określona na dzień sporządzenia wyceny.

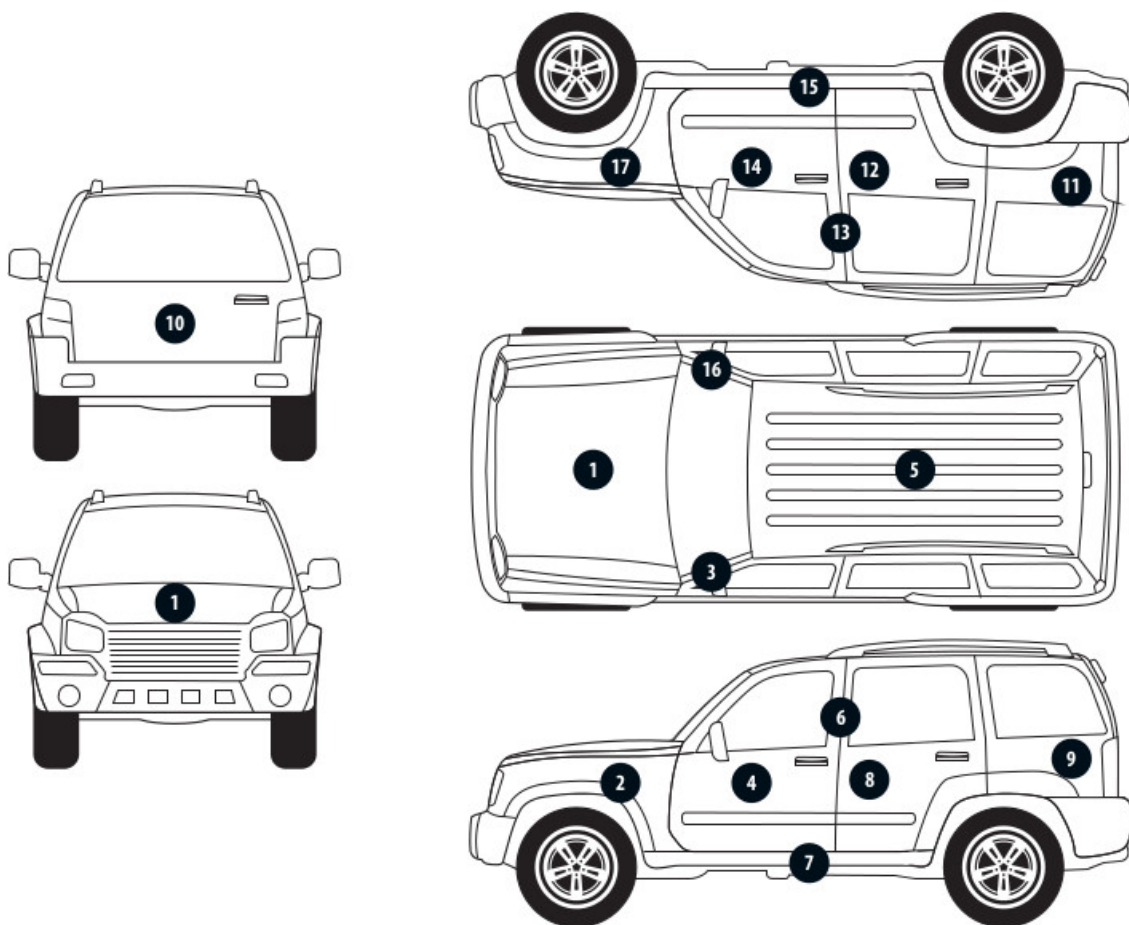
Jeżeli pojazd nie jest zarejestrowany w kraju - podana wartość jest wartością hipotetyczną przy założeniu uiszczenia wszelkich opłat i podatków należnych przy wprowadzeniu pojazdu na polski obszar celny.

Wydruk podstawowy bez informacji o wartości pojazdu - ze względu na przeznaczenie dokumentu usunięto w nim wszelkie informacje dotyczące wartości pojazdu, cen wyposażenia, korekt, etc.

Data: 15-11-2024

Rzecznawca DEKRA:
Kacper Sosnowski (NEW)
Andrzej Sosnowski**Dokument wystawiony elektronicznie ważny bez podpisu.**

Pomiar grubości powłoki lakierowej poj.



Nr punktu kontroli	Kontrolowany element	Zmierzony przedział grubości powłoki lakierowej [μm]
1	Pokrywa przednia	do 150
3	Słupek przedni lewy	do 150
4	Drzwi przednie lewe	do 150
5	Dach	150 - 300
6	Słupek środkowy lewy	do 150
7	Próg lewy	do 150
8	Drzwi tylne lewe	150 - 300
9	Ściana boczna lewa	150 - 300
10	Pokrywa/klapa tylna	do 150
11	Ściana boczna prawa	150 - 200
12	Drzwi tylne prawe	do 150
13	Słupek środkowy prawy	do 150
14	Drzwi przednie prawe	do 150
15	Próg prawy	150 - 1000
16	Słupek przedni prawy	150 - 500

Opis stanu technicznego

Szczegółowy opis stanu technicznego zawarto w Opisie stanu technicznego załączonym do niniejszej ekspertyzy.

Uwagi ogólne - dot. wyceny

Dokumenty pojazdu

Podczas oględzin przedstawiono dowód rej. poj. oraz wykonano jego fot. cyfrowe, które załączono do ekspertyzy.

Podczas oględzin przedstawiono do wglądu książkę serwisową, a jej nr podano poniżej:
elektroniczna

Informacja dotycząca pochodzenia pojazdu

Brak wiarygodnych danych.

Dodatkowe uwagi dotyczące sam. osobowego:

Nie dotyczy.

Jazda próbna

Przeprowadzono próbę ruchową pojazdu.

Jazda próbna w pełnym zakresie niemożliwa. Poniżej podano komentarz:
ograniczenia placowe

Badanie poprawności i/lub budowy numerów identyfikacyjnych/seryjnych obiektu:

Nie badano.

Weryfikacja prawdziwości danych obiektu, w tym roku produkcji i innych.

Nie przeprowadzono - przyjęto wg okazanych dokumentów i wskazanych źródeł.

Zabezpieczenia przeciwkradzieżowe

fabryczne

-
- Nie weryfikowano odczytanego stanu drogomierza z zapisami w urządzeniach elektronicznych pojazdu.
 - Niniejsza ekspertyza służy wyłącznie do oszacowania wartości rynkowej przedmiotu wyceny i nie może być wykorzystywana do żadnego innego celu, niż wymieniony powyżej. Wycena nie może stanowić podstawy do oceny cech i stanu wycenianego obiektu przy jego zakupie.
 - Rzeczoznawca nie bierze na siebie odpowiedzialności za wady ukryte (prawne i fizyczne) oraz ewentualne skutki wynikające z dalszego użytkowania przedmiotu wyceny, a także za skutki wykorzystania samej wyceny.
 - Powyższa wycena nie jest szczegółową ekspertyzą stanu technicznego przedmiotu wyceny i za taką nie może być uznawana, w szczególności nie może być traktowana jako gwarancja sprzedaży przedmiotu wyceny za oszacowaną wartość.
 - Niniejsza wycena nie może być publikowana w całości w jakimkolwiek dokumencie bez zgody wykonawców i bez uzgodnienia z nimi formy i treści takiej publikacji.
 - Wycenę przeprowadzono w oparciu o dostarczoną dokumentację oraz badanie organoleptyczne wycenianego obiektu. Nie prowadzono badań diagnostycznych oraz weryfikacji warsztatowej przedmiotu wyceny.

- Niniejsza wycena została sporządzona na podstawie oględzin wycenianego przedmiotu w warunkach występujących w miejscu jego udostępnienia.

Uwagi do zlecenia - dot. wyceny

Kluczyki

TAK

2

Uwagi Rzecznawcy - dot. wyceny

Rysy na samochodzie. Niesprawne przyciski funkcyjne w jednym z kluczyków. Uszkodzona tabliczka znamionowa. Brak półki bagażnika.

Zastrzeżenia ograniczające - dot. wyceny

- W Ocenie/Raporcie uwzględniono niesprawności, uszkodzenia, braki itp., które były możliwe do stwierdzenia organoleptycznego, w warunkach oględzin (z uwzględnieniem: stanu czystości pojazdu, warunków atmosferycznych, oświetlenia itd.) oraz bez weryfikacji serwisowej, bez dostępu do spodu pojazdu, bez specjalistycznego sprzętu diagnostycznego (w tym bez diagnostyki komputerowej), bez jazdy próbnej wykonanej w warunkach drogowych z obciążeniem.
- W ramach Oceny/Raportu nie weryfikowano odczytanego stanu drogomierza z zapisami w urządzeniach elektronicznych pojazdu.
- Rzecznawca nie bierze na siebie odpowiedzialności za wady ukryte (prawne i fizyczne) oraz ewentualne skutki wynikające z dalszego użytkowania przedmiotu oceny, a także za skutki wykorzystania samej oceny.
- Podane przedziały grubości powłoki lakierowej, dotyczą punktów pomiarowych. Nie mogą być traktowane jako gwarancja, że grubość powłoki lakierowej w innych punktach nie wykracza poza te przedziały.
- Zawarte w niniejszej Ocenie/Raporcie informacje (w tym dotyczące wyposażenia) służą jedynie ogólnym celom informacyjnym. Ocena/Raport nie może być zatem traktowana jako oferta w rozumieniu przepisów Kodeksu Cywilnego oraz opisu towaru ani zapewnienia w rozumieniu art. 4 Ustawy z dnia 27 lipca 2002 roku o szczególnych warunkach sprzedaży konsumenckiej.
- Niniejsza Ocena/Raport nie jest szczegółową oceną stanu technicznego.

Ocenę/Raport wykonano w kierunku ujawnienia uszkodzeń nieakceptowanych z punktu widzenia właściwego przewodnika zwrotu pojazdu lub innych ustaleń ze Zleceniodawcą. Tym samym Ocena/Raport może nie ujmować typowych zużyć i uszkodzeń eksploatacyjnych.

DOKUMENTACJA FOTOGRAFICZNA



Fot. 1.
Przekątna przednia lewa



Fot. 2.
Przód

DOKUMENTACJA FOTOGRAFICZNA



Fot. 3.
Przekątna przednia prawa



Fot. 4.
Bok prawy z przodu

DOKUMENTACJA FOTOGRAFICZNA



Fot. 5.
Bok prawy z tyłu



Fot. 6.
Przekątna tylna prawa

DOKUMENTACJA FOTOGRAFICZNA



Fot. 7.
Tyl



Fot. 8.
Przekątna tylna lewa

DOKUMENTACJA FOTOGRAFICZNA



Fot. 9.
Bok lewy z tyłu



Fot. 10.
Bok lewy z przodu

DOKUMENTACJA FOTOGRAFICZNA



Fot. 11.
Próg lewy (widok od przodu)



Fot. 12.
Próg prawy (widok od przodu)

DOKUMENTACJA FOTOGRAFICZNA



Fot. 13.
Spód pojazdu przód



Fot. 14.
Spód pojazdu tył

DOKUMENTACJA FOTOGRAFICZNA



Fot. 15.
Tarcza hamulcowa przednia prawa



Fot. 16.
Tarcza hamulcowa tylna prawa

DOKUMENTACJA FOTOGRAFICZNA



Fot. 17.
Tarcza hamulcowa tylna lewa



Fot. 18.
Tarcza hamulcowa przednia lewa

DOKUMENTACJA FOTOGRAFICZNA

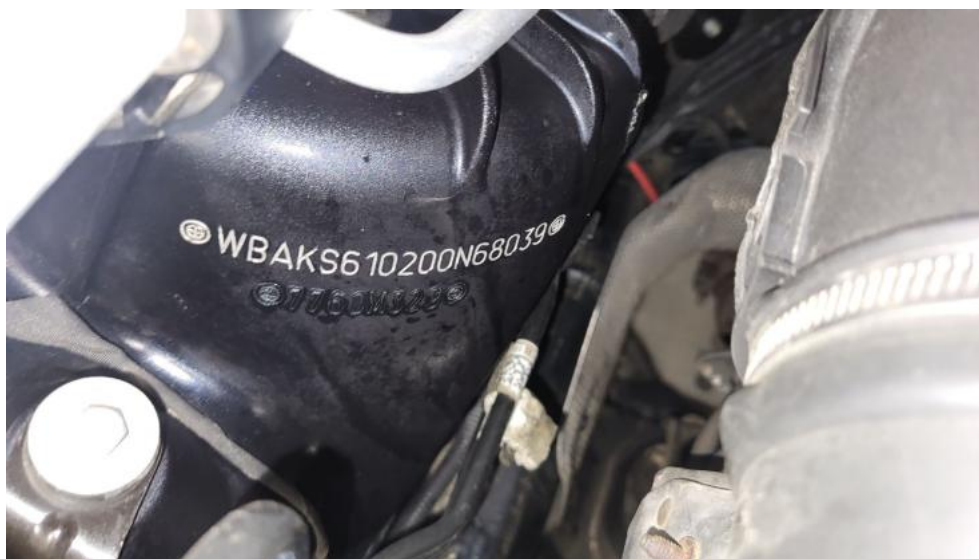


Fot. 19.
Bagażnik



Fot. 20.
Komora silnika

DOKUMENTACJA FOTOGRAFICZNA



Fot. 21.
Numer identyfikacyjny



Fot. 22.
Tabliczka znamionowa

DOKUMENTACJA FOTOGRAFICZNA



Fot. 23.
Zestaw wskaźników - przebieg



Fot. 24.
Widok przez otwarte drzwi przednie lewe

DOKUMENTACJA FOTOGRAFICZNA



Fot. 25.
Kierownica z lewej strony



Fot. 26.
Widok przez otwarte drzwi tylne lewe

DOKUMENTACJA FOTOGRAFICZNA



Fot. 27.
Widok z tylnej kanapy na deskę rozd.



Fot. 28.
Konsola środkowa

DOKUMENTACJA FOTOGRAFICZNA



Fot. 29.
Tunel środkowy



Fot. 30.
Kierownica (na wprost)

DOKUMENTACJA FOTOGRAFICZNA



Fot. 31.
Dowód rej. Str. 1



Fot. 32.
Dow. Rej. Str.2 i klucze

DOKUMENTACJA FOTOGRAFICZNA



Fot. 33.
Książka serwisowa – dane



Fot. 34.
Książka serwisowa – ostatni przegląd

DOKUMENTACJA FOTOGRAFICZNA



Fot. 35.
Zdjęcie do protokołu



Fot. 36.
Zdjęcie do protokołu

DOKUMENTACJA FOTOGRAFICZNA



Fot. 37.
Zdjęcie do protokołu



Fot. 38.
Zdjęcie do protokołu

DOKUMENTACJA FOTOGRAFICZNA



Fot. 39.
Zdjęcie do protokołu



Fot. 40.
Zdjęcie do protokołu

DOKUMENTACJA FOTOGRAFICZNA



Fot. 41.
Pokrywa komory silnika - zdjęcie poglądowe 1



Fot. 42.
Pokrywa komory silnika - Rysa/odprysk 1

DOKUMENTACJA FOTOGRAFICZNA



Fot. 43.
Pokrywa komory silnika - Rysa/odprysk 2



Fot. 44.
Szyba czołowa - zdjęcie poglądowe 1

DOKUMENTACJA FOTOGRAFICZNA



Fot. 45.
Szyba czołowa - Pęknięcie/rozerwanie 1



Fot. 46.
Zderzak - Rysa/odprysk 1

DOKUMENTACJA FOTOGRAFICZNA



Fot. 47.
Zderzak - Rysa/odprysk 2



Fot. 48.
Zderzak() - Rysa/odprysk 3

DOKUMENTACJA FOTOGRAFICZNA



Fot. 49.
Felga aluminiowa przednia P - Rysa/odprysk 1



Fot. 50.
Drzwi przednie P - Rysa/odprysk 1

DOKUMENTACJA FOTOGRAFICZNA



Fot. 51.
Drzwi przednie P - Rysa/odprysk 2



Fot. 52.
Drzwi przednie P - Wgniecenie/odkształcenie 1

DOKUMENTACJA FOTOGRAFICZNA



Fot. 53.

Drzwi przednie P - Inne 1



Fot. 54.

Drzwi tylne P - Rysa/odprysk 1

DOKUMENTACJA FOTOGRAFICZNA



Fot. 55.
Drzwi tylne P - Rysa/odprysk 2



Fot. 56.
Lusterko zew P - Rysa/odprysk 1

DOKUMENTACJA FOTOGRAFICZNA



Fot. 57.
Próg P - zdjęcie poglądowe 1



Fot. 58.
Próg P - Rysa/odprysk 1

DOKUMENTACJA FOTOGRAFICZNA



Fot. 59.
Próg P - Wgniecenie/odkształcenie 1



Fot. 60.
Błotnik tylny P / Ściana boczna P - zdjęcie poglądowe 1

DOKUMENTACJA FOTOGRAFICZNA



Fot. 61.

Błotnik tylny P / Ściana boczna P - Rysa/odprysk 1



Fot. 62.

Zderzak tylny - zdjęcie poglądowe 1

DOKUMENTACJA FOTOGRAFICZNA



Fot. 63.
Zderzak tylny - zdjęcie poglądowe 2



Fot. 64.
Zderzak tylny - Rysa/odprysk 1

DOKUMENTACJA FOTOGRAFICZNA



Fot. 65.
Zderzak tylny - Rysa/odprysk 2



Fot. 66.
Zderzak tylny() - Rysa/odprysk 3

DOKUMENTACJA FOTOGRAFICZNA



Fot. 67.

Błotnik tylny L / Ściana boczna L - zdjęcie poglądowe 1



Fot. 68.

Błotnik tylny L / Ściana boczna L - Rysa/odprysk 1

DOKUMENTACJA FOTOGRAFICZNA



Fot. 69.
Błotnik tylny L / Ściana boczna L - Rysa/odprysk 2



Fot. 70.
Błotnik tylny L / Ściana boczna L - Wgniecenie/odkształcenie 1

DOKUMENTACJA FOTOGRAFICZNA



Fot. 71.
Drzwi przed L - Rysa/odprysk 1



Fot. 72.
Drzwi przed L - Rysa/odprysk 2

DOKUMENTACJA FOTOGRAFICZNA



Fot. 73.
Drzwi przed L - Inne 1



Fot. 74.
Drzwi tylne L - zdjęcie pogładowe 1

DOKUMENTACJA FOTOGRAFICZNA



Fot. 75.
Drzwi tylne L - Rysa/odprysk 1



Fot. 76.
Drzwi tylne L - Rysa/odprysk 2

DOKUMENTACJA FOTOGRAFICZNA



Fot. 77.
Drzwi tylne L() - Rysa/odprysk 3



Fot. 78.
Fotel prz. lew. - zdjęcie poglądowe 1

DOKUMENTACJA FOTOGRAFICZNA



Fot. 79.

Fotel prz. lew. - Pęknięcie/rozerwanie 1



Fot. 80.

Fotel prz. lew. - Inne 1

DOKUMENTACJA FOTOGRAFICZNA



Fot. 81.
Fotel prz. praw. - Inne 1



Fot. 82.
Fotel prz. praw. - Inne 2

DOKUMENTACJA FOTOGRAFICZNA



Fot. 83.
Kanapa tyl. - Inne 1



Fot. 84.
Kanapa tyl. - Inne 2

DOKUMENTACJA FOTOGRAFICZNA

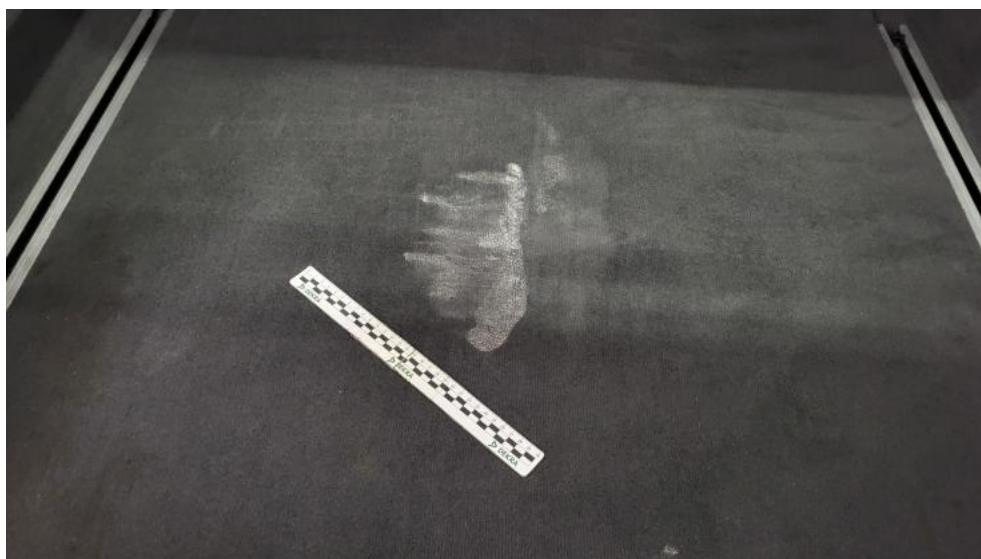


Fot. 85.
Kanapa tyl.(.) - Inne 3



Fot. 86.
Podsufitka - Inne 1

DOKUMENTACJA FOTOGRAFICZNA



Fot. 87.

Wykładzina podłogi bagażnika - Inne 1