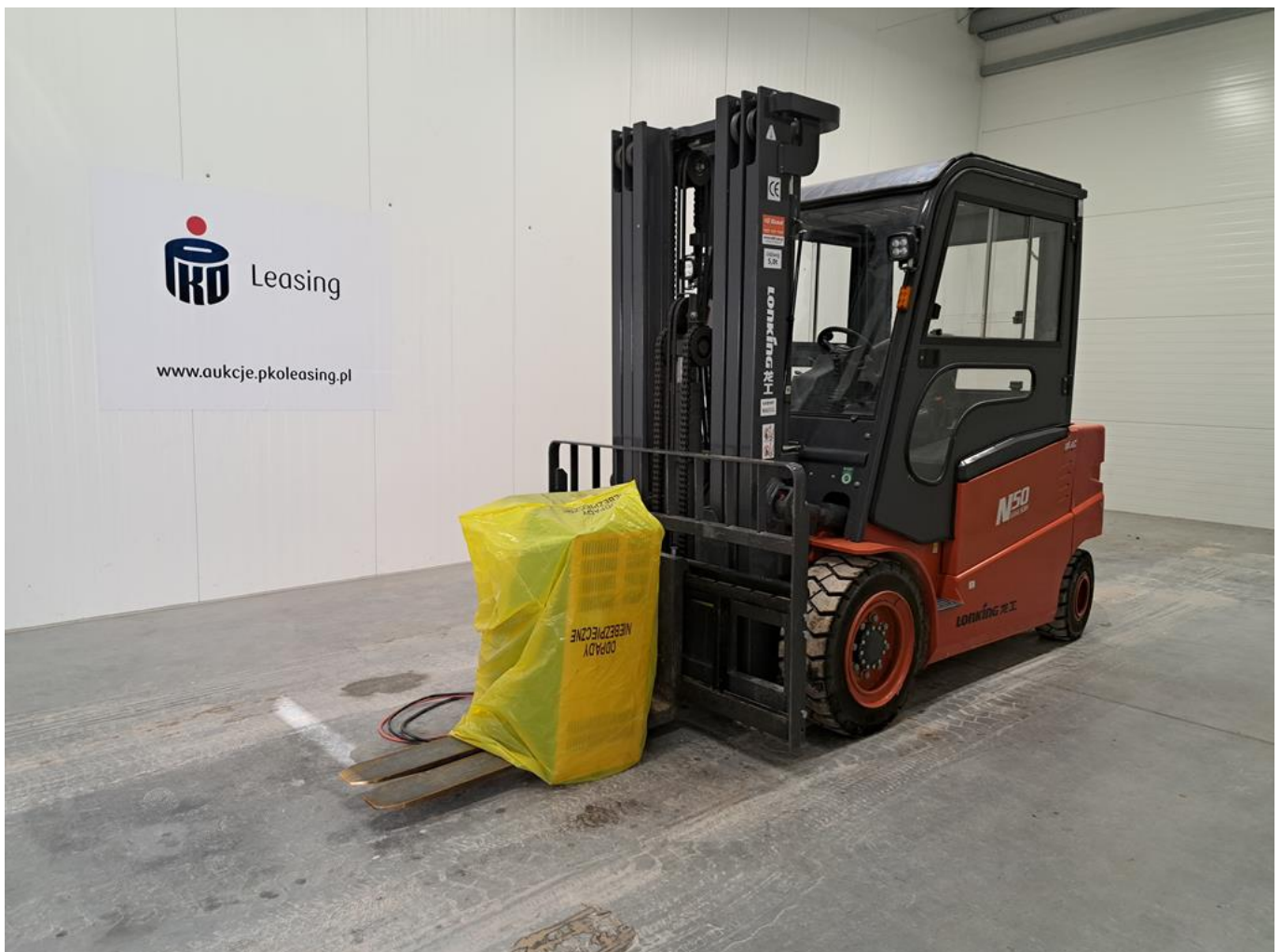


## RAPORT TECHNICZNY

<b>Zamawiający raport:</b>	PKO Leasing Świętokrzyska 36, 00-116 Warszawa
<b>Numer zlecenia:</b>	28/20/11/2024/PKO LEASING REMARKETING
<b>Numer wewnętrzny:</b>	23/002715
<b>Wykonawca raportu:</b>	Artur Kawęcki
<b>Przedmiot raportu:</b>	Wózek widłowy LONKING LG50B
<b>Nr fabryczny:</b>	322050111231
<b>Data sporządzenia raportu:</b>	26-11-2024
<b>Wartość rynkowa:</b>	-
<b>Wartość dla wymuszonej sprzedaży:</b>	-



## Cel i przeznaczenie raportu

Celem raportu jest określenie wartości rynkowej i wartości dla wymuszonej sprzedaży przedmiotu wyceny dla potrzeb określenia ceny wywoławczej na aukcji, na rzecz PKO Leasing S.A.

## Przedmiot raportu

W dniu 25.11.2024 r. przeprowadzono oględziny na terenie placu PKO LEASING REMARKETING Słomczyn, ul. Metalowa 10, 05-600 Grójec.

Przedmiotem raportu jest wózek widłowy LONKING LG50B wykorzystywany w transporcie bliskim i magazynowaniu towarów o znacznej masie. Znajduje zastosowanie w magazynach, fabrykach.

### Dane identyfikacyjne

<b>Nazwa:</b>	Wózek widłowy
<b>Producent:</b>	LONKING
<b>Typ/model:</b>	LG50B
<b>Numer fabryczny:</b>	322050111231
<b>Przebieg:</b>	484 mth
<b>Rok produkcji:</b>	2022

### Podstawowe dane techniczne i wyposażenie

<b>Udźwig nominalny:</b>	5000 kg
<b>Masa własna:</b>	6173 kg
<b>Ciężar baterii:</b>	1880-2280 kg
<b>Wysokość podnoszenia:</b>	5 000 mm
<b>Maszt:</b>	Triplex
<b>Długość wideł:</b>	1220 mm
<b>Napęd:</b>	Elektryczny
<b>Ogumienie przód:</b>	ADVANCE Solid-Super-Lug OB.-502 250-15
<b>Ogumienie tył:</b>	ADVANCE Solid-Super-Lug OB.-502 21x8.9
<b>Wyposażenie:</b>	Oświetlenie robocze Kabina pełna Przesuw boczny Ładowarka CZB5E-D80/100

### Informacje dotyczące stanu technicznego i dokumentacji

Maszyna zmagazynowana na hali – zabezpieczona przed działaniem czynników atmosferycznych.

Wózek uruchomiono. Praca nie budzi zastrzeżeń. Wykonano próbę podstawowych ruchów roboczych bez obciążenia – nie stwierdzono nieprawidłowości. Istnieje ryzyko wykrycia wad i niesprawności podczas pracy pod obciążeniem.

Stwierdzono uszkodzenia o charakterze eksploatacyjnym w postaci zabrudzenia, zarysowań, odprysków powłoki lakierowej, ognisk korozji.

Stan wizualny ocenia się na dostateczny.

Dodatkowo stwierdzono:

- siłownik drzwi P – brak,

Na tabliczce znamionowej znajduje się oznakowanie CE.

Do oględzin nie okazano dziennika konserwacji, dokumentacji UDT, instrukcji obsługi. Na podstawie naklejki na maszynie, ważność badań do 02/2024. Brak ważnych badań UDT.

Do wózka okazano 1 kluczyk do stacyjki.

#### **Uwaga:**

**Oględziny przedmiotu zostały przeprowadzone na placu i dotyczyły sprzętu poleasingowego, bez możliwości weryfikacji w działaniu i/lub uruchomienia. W związku z tym ocena stanu technicznego opiera się wyłącznie na oględzinach wizualnych.**

**W związku z tym istnieje możliwość ujawnienia uszkodzeń i usterek poza opisanymi w wycenie, w trakcie uruchomienia i eksploatacji przedmiotu.**

**Zalecamy zatem skorzystanie z możliwości oględzin przedmiotu we własnym zakresie, najlepiej przy udziale wybranego serwisu lub mechanika/serwisanta, co pozwoli na pełniejszą weryfikację stanu technicznego i kompletności przed udziałem w aukcji.**

#### **CE:**

**Rzeczoznawca nie dokonał weryfikacji, czy przedmiot spełnia wymagania dyrektywy maszynowej UE. Ocena stanu technicznego maszyny opiera się wyłącznie na oględzinach oraz informacjach umieszczonych na tabliczce znamionowej, a także na ewentualnie okazanej dokumentacji. Dokumentacja ta nie była jednak weryfikowana pod kątem jej poprawności ani kompletności. Zalecamy przeprowadzenie dodatkowej weryfikacji zgodności maszyny z wymogami dyrektywy maszynowej we własnym zakresie, przed udziałem w aukcji i rozpoczęciem użytkowania.**

### **Zastrzeżenia ograniczające**

Sporządzający niniejszy raport/opinię zastrzega, że:

- Niniejszy raport służy wyłącznie do oszacowania wartości rynkowej przedmiotu wyceny i nie może być wykorzystywany do żadnego innego celu, niż wymieniony powyżej. W szczególności raport nie może stanowić podstawy do oceny cech i stanu wycenianego obiektu przy jego zakupie.
- Rzeczoznawca nie bierze na siebie odpowiedzialności za wady ukryte (prawne i fizyczne) oraz ewentualne skutki wynikające z dalszego użytkowania przedmiotu raportu, a także za skutki wykorzystania samej wyceny.
- Powyższy raport nie jest ekspertyzą stanu technicznego przedmiotu wyceny i za taką nie może być uznawany, w szczególności nie może być traktowany jako gwarancja sprzedaży przedmiotu raportu za oszacowaną wartość.
- Niniejszy raport nie może być publikowany w całości w jakimkolwiek dokumencie bez zgody wykonawców i bez uzgodnienia z nimi formy i treści takiej publikacji.
- Wycenę przeprowadzono w oparciu o dostarczoną dokumentację oraz badanie organoleptyczne wycenianego obiektu. Nie prowadzono badań diagnostycznych oraz weryfikacji warsztatowej przedmiotu wyceny.
- Niniejszy raport został sporządzony na podstawie oględzin przedmiotu w warunkach występujących w miejscu jego udostępnienia.
- Nie badano poprawności i/lub budowy numerów identyfikacyjnych/seryjnych obiektu oraz nie weryfikowano prawdziwości danych obiektu.

## Załączniki

Dokumentacja zdjęciowa.

