

Nr zlecenia DEKRA: PKOL(W)/LODZ/86553/24/11/08  
Nr zlecenia/szkody: PS/E/2341/2016/02/0523  
Data zlecenia: 08-11-2024

**DEKRA Polska - Centrala**  
02-673 Warszawa, ul. Konstruktorska 12A

**Zleceniodawca:**

PKO Leasing SA  
Świętokrzyska 36  
00-116 Warszawa

**Rzeczoznawcy:**

**Kacper Sosnowski (NEW)**  
DEKRA Polska - współpraca O/Warszawa  
**Andrzej Sosnowski**  
DEKRA Polska - Centrala

**UWAGA:**

Ze względu na przeznaczenie dokumentu usunięto w nim wszelkie informacje dotyczące wartości pojazdu, cen wyposażenia, korekt, etc.

**Dane pojazdu**

Grupa obiektów (Eurotax)	samochody osobowe
Kod EC (Eurotax)	0113827
Producent	SKODA
Model	Rapid Liftback 12-17
Typ/wersja	Rapid 1.2 TSI Active
Rodzaj nadwozia	hatchback
Liczba drzwi/liczba miejsc	5/5
Masa własna [kg]	1110
Dopuszczalna masa całkowita [kg]	1645
Rozstaw osi 1/2	2602
Rodzaj silnika	z zapłonem iskrowym
Układ oczyszczania spalin	katalizator trójdrożny
Pojemność silnika [ccm]	1197
Moc silnika [KM/kW]	110/81
Skrzynia biegów	manualna 6-biegowa
Nr rejestracyjny	WP0863J
VIN	TMBAB6NH4G4014244
Data 1. rejestracji	29-02-2016
Data nast. bad. techn.	16-02-2025
Rok produkcji	2015 (rok produkcji został zweryfikowany z zewnętrzną bazą danych)
Stan licznika [km]	191 050 (odczytany)
Kolor nadwozia/rodzaj powłoki	czarny/2-warstwowy metalizowany

**Ogumienie**

Oś	Koło	Producent, typ	Rozmiar	Profil zmierzony
przednia	prawe	IMPERIAL, ECODRIVER 5	205/55 15 88V	4,0 mm
	lewe	IMPERIAL, ECODRIVER 5	205/55 15 88V	4,0 mm
tylna	prawe	IMPERIAL, ECODRIVER 5	205/55 15 88V	4,0 mm
	lewe	IMPERIAL, ECODRIVER 5	205/55 15 88V	4,0 mm

Wyposażenie standardowe wg Eurotax

1. 4/5 zagłówki
2. ABS - system zapobiegający blokowaniu się kół podczas hamowania
3. ACS - system pokolizyjny
4. ASR - system optymalizacji przyczepności podczas przyspieszania
5. Airbag 6 sztuk (poduszki czołowe kierowcy i pasażera, boczne poduszki - przód, kurtyny powietrzne)
6. Chromowana obwódka atrapy chłodnicy
7. EDS - elektroniczna blokada mechanizmu różnicowego
8. ESC - system stabilizacji toru jazdy
9. El. podnoszenie szyb, przód
10. Felgi stalowe 15 z ogumieniem 185/60
11. Filtr przeciwpyłkowy
12. Fotel kierowcy z manualną regulacją wysokości
13. Gniazdo AUX-IN
14. HBA - hydrauliczny system wspomagania nagłego hamowania
15. Instalacja radiowa + 4 głośniki
16. Klamki wewnętrzne czarne
17. Klimatyzacja manualna Climatic
18. Kolumna kierownicy regulowana w pionie/poziomie
19. Lakier uni
20. Lusterka boczne i klamki drzwi w kolorze czarnym
21. MSR - układ przeciwblokujący przy hamowaniu silnikiem
22. Osłony progowe w kolorze czarnym matowym
23. Oświetlenie bagażnika
24. Pasy bezpieczeństwa z regulacją wysokości i napinaczami - przód
25. Radio Skoda Auto Blues CD/MP3
26. System Start-Stop
27. Szyby barwione
28. TPM - system kontroli ciśnienia w ogumieniu
29. Tapicerka materiałowa
30. Trzecie światło STOP
31. Tylne oparcie składane, dzielone
32. Uchwyty ISOFIX na tylnych siedzeniach
33. Wycieraczka szyby tylnej
34. Wyłącznik poduszki powietrznej
35. Zamek centralny
36. Zderzaki w kolorze nadwozia
37. Światła do jazdy dziennej

Wyposażenie dealerskie (wybrane elementy)

1. Alarm z f. dozoru wnętrza i czujnikiem przechyłu + pilot do zamka centralnego ..... -
2. Koło zapasowe pełnowymiarowe, rezygnacja z zestawu naprawczego ..... -

**Wartość bazowa pojazdu**

Wartość bazowa pojazdu wg Eurotax (netto) ..... -

**Korekty**Pierwsza rejestracjaPrzebiegWyposażenieOgumienie

Inne

Stan dbałości o pojazd ..... -  
Uszkodzenia, stan, weryfikacja serwisowa ..... -

Powyższą wartość określono w oparciu o notowania cen samochodów używanych na rynku polskim Eurotax (baza danych nr 11-2024 POL) z uwzględnieniem parametrów technicznych i rynkowych mających wpływ na wartość pojazdu.

Dla pojazdów zarejestrowanych w Polsce powyższa wartość została określona na dzień sporządzenia wyceny.

Jeżeli pojazd nie jest zarejestrowany w kraju - podana wartość jest wartością hipotetyczną przy założeniu uiszczenia wszelkich opłat i podatków należnych przy wprowadzeniu pojazdu na polski obszar celny.

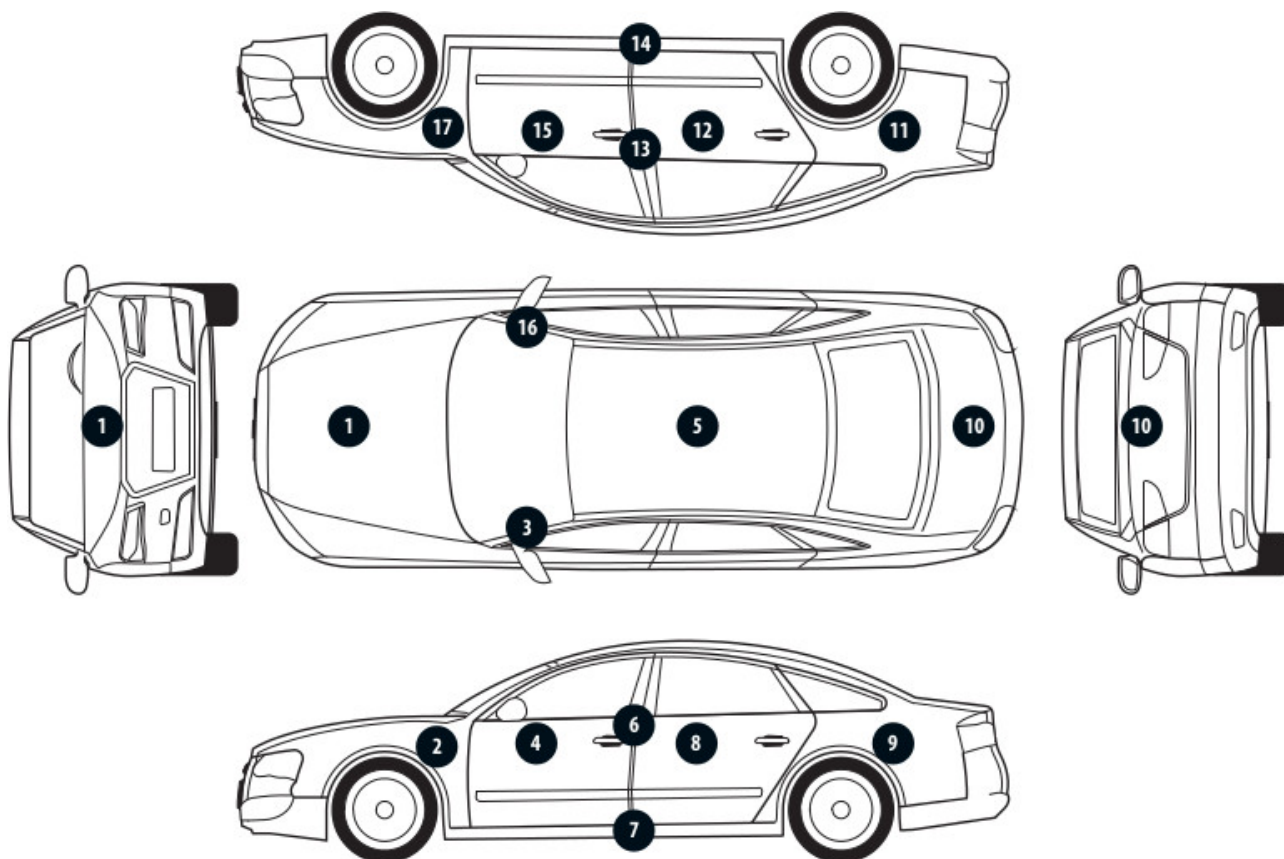
Wydruk podstawowy bez informacji o wartości pojazdu - ze względu na przeznaczenie dokumentu usunięto w nim wszelkie informacje dotyczące wartości pojazdu, cen wyposażenia, korekt, etc.

Data: 25-11-2024

Rzecznawca DEKRA:  
Kacper Sosnowski (NEW)  
Andrzej Sosnowski

**Dokument wystawiony elektronicznie ważny bez podpisu.**

Pomiar grubości powłoki lakierowej poj.



Nr punktu kontroli	Kontrolowany element	Zmierzony przedział grubości powłoki lakierowej [µm]
1	Pokrywa przednia	do 150
2	Błotnik przedni lewy	do 150
3	Słupek przedni lewy	do 150
4	Drzwi przednie lewe	do 150
5	Dach	do 150
6	Słupek środkowy lewy	do 150
7	Próg lewy	do 150
8	Drzwi tylne lewe	do 150
9	Błotnik tylny lewy	do 150
10	Pokrywa/klapa	do 150
11	Błotnik tylny prawy	do 150
12	Drzwi tylne prawe	do 150
13	Słupek środkowy prawy	do 150
14	Próg prawy	do 150
15	Drzwi przednie prawe	do 150
16	Słupek przedni prawy	do 150
17	Błotnik przedni prawy	do 150

### Opis stanu technicznego

Szczegółowy opis stanu technicznego zawarto w Opisie stanu technicznego załączonym do niniejszej ekspertyzy.

### Uwagi ogólne - dot. wyceny

#### **Dokumenty pojazdu**

Podczas oględzin przedstawiono dowód rej. poj. oraz wykonano jego fot. cyfrowe, które załączono do ekspertyzy.

Podczas oględzin przedstawiono do wglądu książkę serwisową, a jej nr podano poniżej:  
elektroniczna

---

#### **Informacja dotycząca pochodzenia pojazdu**

Brak wiarygodnych danych.

---

#### **Zabezpieczenia przeciwkradzieżowe - immobiliser:**

- w wyniku przeprowadzonych oględzin pojazdu nie stwierdzono niesprawności immobilisera w zakresie możliwym do ustalenia podczas oględzin pojazdu w warunkach pozawarsztatowych.

---

#### **Zabezpieczenia przeciwkradzieżowe - inne:**

- nie stwierdzono.

---

#### **Dodatkowe uwagi dotyczące sam. osobowego:**

Nie dotyczy.

---

#### **Jazda próbna**

Przeprowadzono próbę ruchową pojazdu.

Jazda próbna w pełnym zakresie niemożliwa. Poniżej podano komentarz:  
ograniczenia placowe

---

#### **Badanie poprawności i/lub budowy numerów identyfikacyjnych/seryjnych obiektu:**

Nie badano.

---

#### **Weryfikacja prawdziwości danych obiektu, w tym roku produkcji i innych.**

Nie przeprowadzono - przyjęto wg okazanych dokumentów i wskazanych źródeł.

---

- Nie weryfikowano odczytanego stanu drogomierza z zapisami w urządzeniach elektronicznych pojazdu.

- Niniejsza ekspertyza służy wyłącznie do oszacowania wartości rynkowej przedmiotu wyceny i nie może być wykorzystywana do żadnego innego celu, niż wymieniony powyżej. Wycena nie może stanowić podstawy do oceny cech i stanu wycenianego obiektu przy jego zakupie.

- Rzeczoznawca nie bierze na siebie odpowiedzialności za wady ukryte (prawne i fizyczne) oraz ewentualne skutki wynikające z dalszego użytkowania przedmiotu wyceny, a także za skutki wykorzystania samej wyceny.

- Powyższa wycena nie jest szczegółową ekspertyzą stanu technicznego przedmiotu wyceny i za taką nie może być uznawana, w szczególności nie może być traktowana jako gwarancja sprzedaży przedmiotu wyceny za oszacowaną wartość.

- Niniejsza wycena nie może być publikowana w całości w jakimkolwiek dokumencie bez zgody wykonawców i bez uzgodnienia z nimi formy i treści takiej publikacji.

- Wycenę przeprowadzono w oparciu o dostarczoną dokumentację oraz badanie organoleptyczne wycenianego obiektu. Nie prowadzono badań diagnostycznych oraz weryfikacji warsztatowej przedmiotu wyceny.

- Niniejsza wycena została sporządzona na podstawie oględzin wycenianego przedmiotu w warunkach występujących w miejscu jego udostępnienia.

---

#### Uwagi do zlecenia - dot. wyceny

#### **Kluczyki**

TAK

1

---

#### Uwagi Rzecznawcy - dot. wyceny

Rysy na samochodzie. Nietypowe odgłosy podczas skręcania samochodem.

#### Zastrzeżenia ograniczające - dot. wyceny

Nie weryfikowano szczegółowo stanu układu napędowego, zawieszenia, kierowniczego, hamulcowego oraz wydechowego. Ocena została wykonana bez użycia podnośnika i specjalistycznego sprzętu diagnostycznego, nie dokonywano demontażu osłon i innych elementów. Ocena określa ogólny stan pojazdu na dzień oględzin w miejscu jego udostępnienia, nie może być zatem traktowana jako kompleksowa ocena stanu technicznego. Specyfikacja wg. programu operacyjnego w zakresie wyposażenia standardowego i dodatkowego nie gwarantuje zgodności ze stanem faktycznym w zakresie możliwym do ustalenia przez rzeczoznawcę podczas oględzin pojazdu.

Pomiar grubości powłoki lakierowej wykonano w miejscach możliwych do ich wykonania pomiary nie gwarantują oryginalności poszczególnych elementów poddanych ocenie.

- W Ocenie/Raporcie uwzględniono niesprawności, uszkodzenia, braki itp., które były możliwe do stwierdzenia organoleptycznego, w warunkach oględzin (z uwzględnieniem: stanu czystości pojazdu, warunków atmosferycznych, oświetlenia itd.) oraz bez weryfikacji serwisowej, bez dostępu do spodu pojazdu, bez specjalistycznego sprzętu diagnostycznego (w tym bez diagnostyki komputerowej), bez jazdy próbnej wykonanej w warunkach drogowych z obciążeniem.
- W ramach Oceny/Raportu nie weryfikowano odczytanego stanu drogomierza z zapisami w urządzeniach elektronicznych pojazdu.
- Rzecznawca nie bierze na siebie odpowiedzialności za wady ukryte (prawne i fizyczne) oraz ewentualne skutki wynikające z dalszego użytkowania przedmiotu oceny, a także za skutki wykorzystania samej oceny.
- Podane przedziały grubości powłoki lakierowej, dotyczą punktów pomiarowych. Nie mogą być traktowane jako gwarancja, że grubość powłoki lakierowej w innych punktach nie wykracza poza te przedziały.
- Zawarte w niniejszej Ocenie/Raporcie informacje (w tym dotyczące wyposażenia) służą jedynie ogólnym celom informacyjnym. Ocena/Raport nie może być zatem traktowana jako oferta w rozumieniu przepisów Kodeksu Cywilnego oraz opisu towaru ani zapewnienia w rozumieniu art. 4 Ustawy z dnia 27 lipca 2002 roku o szczególnych warunkach sprzedaży konsumenckiej.
- Niniejsza Ocena/Raport nie jest szczegółową oceną stanu technicznego.

Ocenę/Raport wykonano w kierunku ujawnienia uszkodzeń nieakceptowanych z punktu widzenia właściwego przewodnika zwrotu pojazdu lub innych ustaleń ze Zleceniodawcą. Tym samym Ocena/Raport może nie ujmować typowych zużyć i uszkodzeń eksploatacyjnych.

DOKUMENTACJA FOTOGRAFICZNA



**Fot. 1.**  
Przekątna przednia lewa



**Fot. 2.**  
Przód

DOKUMENTACJA FOTOGRAFICZNA



**Fot. 3.**  
Przekątna przednia prawa



**Fot. 4.**  
Bok prawy z przodu



DOKUMENTACJA FOTOGRAFICZNA



**Fot. 5.**  
Bok prawy z tyłu



**Fot. 6.**  
Przekątna tylna prawa

DOKUMENTACJA FOTOGRAFICZNA



**Fot. 7.**  
Tyl



**Fot. 8.**  
Przekątna tylna lewa

DOKUMENTACJA FOTOGRAFICZNA



**Fot. 9.**  
Bok lewy z tyłu



**Fot. 10.**  
Bok lewy z przodu

DOKUMENTACJA FOTOGRAFICZNA



**Fot. 11.**  
Próg lewy (widok od przodu)



**Fot. 12.**  
Próg prawy (widok od przodu)

DOKUMENTACJA FOTOGRAFICZNA



**Fot. 13.**  
Spód pojazdu przód

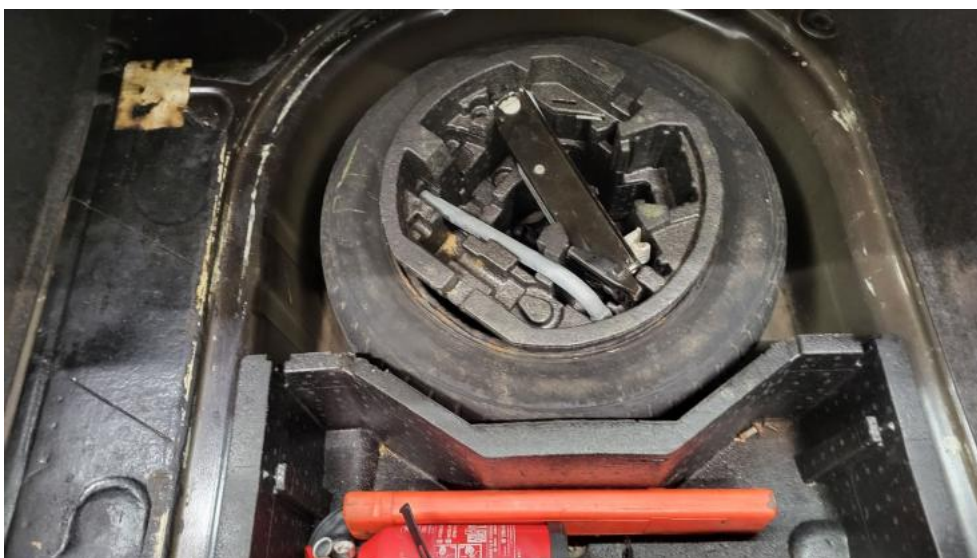


**Fot. 14.**  
Spód pojazdu tył

DOKUMENTACJA FOTOGRAFICZNA



**Fot. 15.**  
Bagażnik



**Fot. 16.**  
Koło zapasowe

DOKUMENTACJA FOTOGRAFICZNA



**Fot. 17.**  
Komora silnika



**Fot. 18.**  
Numer identyfikacyjny

DOKUMENTACJA FOTOGRAFICZNA



**Fot. 19.**  
Tabliczka znamionowa



**Fot. 20.**  
Zestaw wskaźników - przebieg



DOKUMENTACJA FOTOGRAFICZNA



**Fot. 21.**  
Widok przez otwarte drzwi przednie lewe



**Fot. 22.**  
Kierownica z lewej strony

DOKUMENTACJA FOTOGRAFICZNA



**Fot. 23.**

Widok przez otwarte drzwi tylne lewe



**Fot. 24.**

Widok z tylnej kanapy na deskę rozd.

DOKUMENTACJA FOTOGRAFICZNA



**Fot. 25.**  
Konsola środkowa



**Fot. 26.**  
Tunel środkowy

DOKUMENTACJA FOTOGRAFICZNA



**Fot. 27.**  
Kierownica (na wprost)



**Fot. 28.**  
Dowód rej. Str. 1

DOKUMENTACJA FOTOGRAFICZNA



**Fot. 29.**  
Dow. Rej. Str.2 i klucze



**Fot. 30.**  
Instrukcje

DOKUMENTACJA FOTOGRAFICZNA



**Fot. 31.**  
Zdjęcie do protokołu



**Fot. 32.**  
Zdjęcie do protokołu

DOKUMENTACJA FOTOGRAFICZNA



**Fot. 33.**  
Zdjęcie do protokołu



**Fot. 34.**  
Zdjęcie do protokołu

DOKUMENTACJA FOTOGRAFICZNA



**Fot. 35.**  
Zdjęcie do protokołu



**Fot. 36.**  
Zdjęcie do protokołu



DOKUMENTACJA FOTOGRAFICZNA



**Fot. 37.**  
Pióro wycieraczki szyby prz P - Inne 1



**Fot. 38.**  
Pokrywa komory silnika - zdjęcie poglądowe 1

DOKUMENTACJA FOTOGRAFICZNA

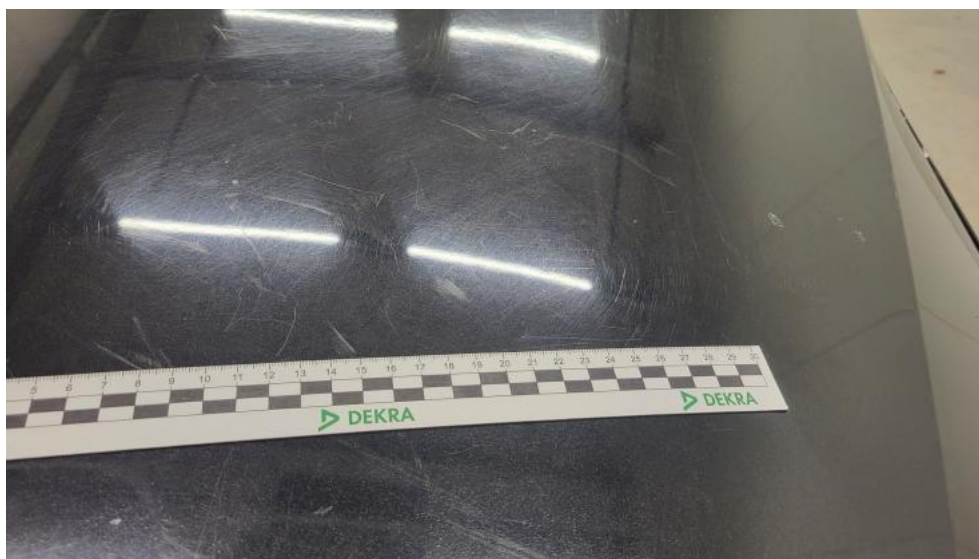


**Fot. 39.**  
Pokrywa komory silnika - zdjęcie poglądowe 2



**Fot. 40.**  
Pokrywa komory silnika - Rysa/odprysk 1

DOKUMENTACJA FOTOGRAFICZNA



**Fot. 41.**  
Pokrywa komory silnika - Rysa/odprysk 2



**Fot. 42.**  
Pokrywa komory silnika() - Rysa/odprysk 3

DOKUMENTACJA FOTOGRAFICZNA



**Fot. 43.**  
Pokrywa komory silnika - Inne 1

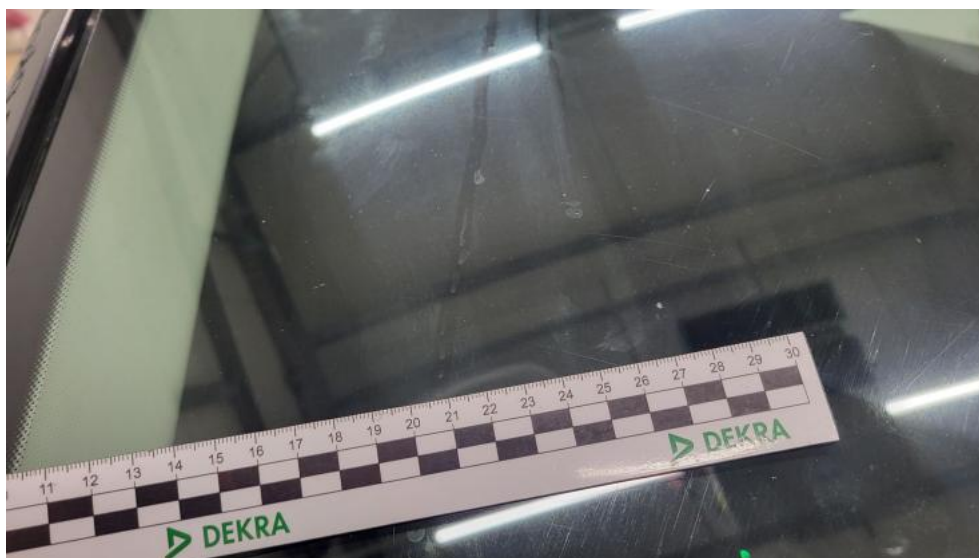


**Fot. 44.**  
Pokrywa komory silnika - Inne 2

DOKUMENTACJA FOTOGRAFICZNA



**Fot. 45.**  
Szyba czołowa - Rysa/odprysk 1



**Fot. 46.**  
Szyba czołowa - Rysa/odprysk 2

DOKUMENTACJA FOTOGRAFICZNA



**Fot. 47.**  
Szyba czołowa - Inne 1



**Fot. 48.**  
Szyba czołowa - Inne 2

DOKUMENTACJA FOTOGRAFICZNA



**Fot. 49.**  
Zderzak - zdjęcie poglądowe 1



**Fot. 50.**  
Zderzak - Rysa/odprysk 1

DOKUMENTACJA FOTOGRAFICZNA



**Fot. 51.**  
Zderzak - Rysa/odprysk 2



**Fot. 52.**  
Zderzak() - Rysa/odprysk 3



DOKUMENTACJA FOTOGRAFICZNA



**Fot. 53.**  
Błotnik przedni P - Rysa/odprysk 1



**Fot. 54.**  
Błotnik przedni P - Rysa/odprysk 2

DOKUMENTACJA FOTOGRAFICZNA



**Fot. 55.**  
Błotnik przedni P() - Rysa/odprysk 3



**Fot. 56.**  
Błotnik przedni P - Inne 1

DOKUMENTACJA FOTOGRAFICZNA



**Fot. 57.**  
Kołpak przedni P - Rysa/odprysk 1



**Fot. 58.**  
Nadkole przednie P - Inne 1

DOKUMENTACJA FOTOGRAFICZNA



**Fot. 59.**  
Reflektor P - Rysa/odprysk 1



**Fot. 60.**  
Reflektor P - Rysa/odprysk 2

DOKUMENTACJA FOTOGRAFICZNA



**Fot. 61.**  
Reflektor P - Inne 1



**Fot. 62.**  
Drzwi przednie P - zdjęcie poglądowe 1

DOKUMENTACJA FOTOGRAFICZNA



**Fot. 63.**  
Drzwi przednie P - Rysa/odprysk 1



**Fot. 64.**  
Drzwi przednie P - Rysa/odprysk 2

DOKUMENTACJA FOTOGRAFICZNA



**Fot. 65.**  
Drzwi przednie P() - Rysa/odprysk 3



**Fot. 66.**  
Drzwi przednie P - Wgniecenie/odkształcenie 1

DOKUMENTACJA FOTOGRAFICZNA



**Fot. 67.**  
Drzwi przednie P - Wgniecenie/odkształcenie 2



**Fot. 68.**  
Drzwi przednie P() - Wgniecenie/odkształcenie 3

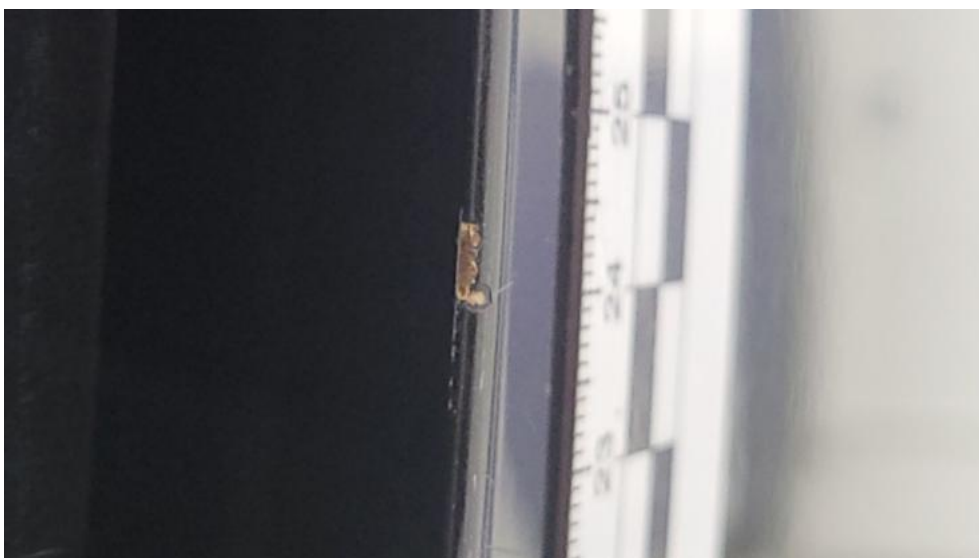


DOKUMENTACJA FOTOGRAFICZNA



**Fot. 69.**

Drzwi przednie P - Inne 1



**Fot. 70.**

Drzwi przednie P - Inne 2

DOKUMENTACJA FOTOGRAFICZNA



**Fot. 71.**  
Drzwi przednie P() - Inne 3



**Fot. 72.**  
Drzwi tylne P - zdjęcie pogładowe 1

DOKUMENTACJA FOTOGRAFICZNA



**Fot. 73.**  
Drzwi tylne P - zdjęcie pogładowe 2



**Fot. 74.**  
Drzwi tylne P - Rysa/odprysk 1

DOKUMENTACJA FOTOGRAFICZNA



**Fot. 75.**  
Drzwi tylne P - Rysa/odprysk 2



**Fot. 76.**  
Drzwi tylne P() - Rysa/odprysk 3

DOKUMENTACJA FOTOGRAFICZNA



**Fot. 77.**  
Drzwi tylne P - Wgniecenie/odkształcenie 1

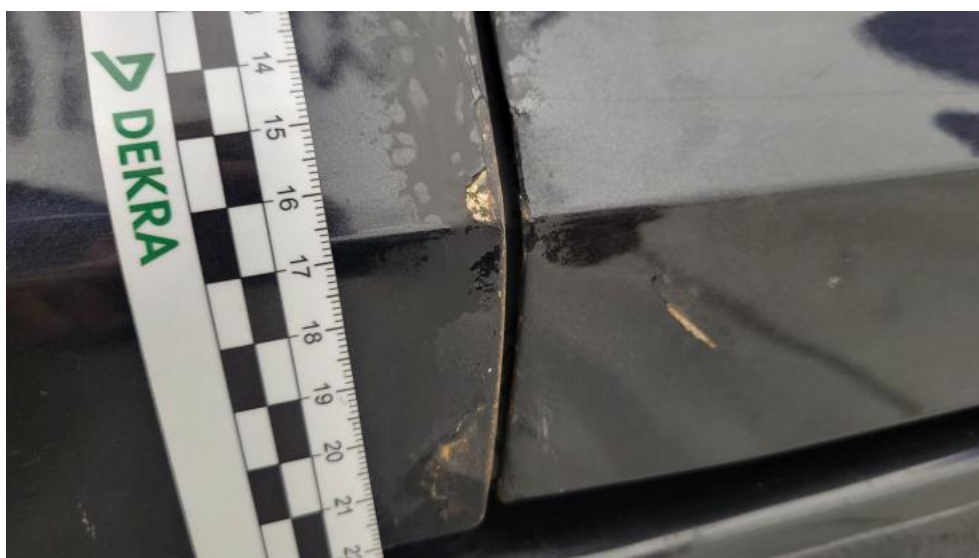


**Fot. 78.**  
Drzwi tylne P - Wgniecenie/odkształcenie 2

DOKUMENTACJA FOTOGRAFICZNA



**Fot. 79.**  
Drzwi tylne P - Inne 1



**Fot. 80.**  
Drzwi tylne P - Inne 2

DOKUMENTACJA FOTOGRAFICZNA



**Fot. 81.**  
Drzwi tylne P() - Inne 3



**Fot. 82.**  
Klamka drzwi prz P - Rysa/odprysk 1

DOKUMENTACJA FOTOGRAFICZNA



**Fot. 83.**  
Lusterko zew P - Rysa/odprysk 1



**Fot. 84.**  
Lusterko zew P - Rysa/odprysk 2



DOKUMENTACJA FOTOGRAFICZNA



**Fot. 85.**  
Próg P - zdjęcie poglądowe 1



**Fot. 86.**  
Próg P - zdjęcie poglądowe 2

DOKUMENTACJA FOTOGRAFICZNA



**Fot. 87.**  
Próg P - Wgniecenie/odkształcenie 1



**Fot. 88.**  
Próg P - Wgniecenie/odkształcenie 2

DOKUMENTACJA FOTOGRAFICZNA



**Fot. 89.**  
Próg P() - Wgniecenie/odkształcenie 3



**Fot. 90.**  
Próg P - Pęknięcie/rozerwanie 1

DOKUMENTACJA FOTOGRAFICZNA



**Fot. 91.**  
Próg P - Inne 1

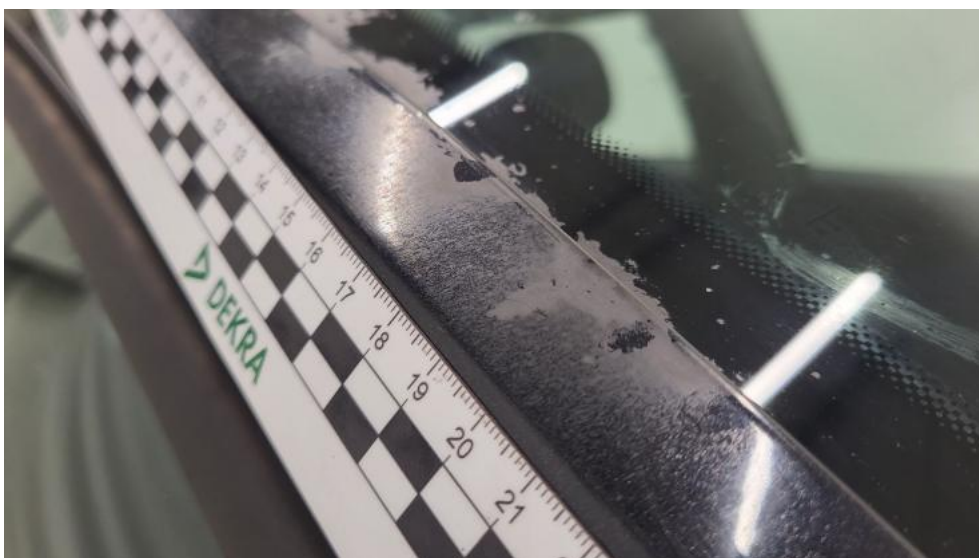


**Fot. 92.**  
Próg P - Inne 2

DOKUMENTACJA FOTOGRAFICZNA



**Fot. 93.**  
Słupek przedni P - zdjęcie poglądowe 1



**Fot. 94.**  
Słupek przedni P - Inne 1

DOKUMENTACJA FOTOGRAFICZNA



**Fot. 95.**  
Błotnik tylny P / Ściana boczna P - zdjęcie pogładowe 1



**Fot. 96.**  
Błotnik tylny P / Ściana boczna P - zdjęcie pogładowe 2

DOKUMENTACJA FOTOGRAFICZNA



**Fot. 97.**  
Błotnik tylny P / Ściana boczna P - Rysa/odprysk 1

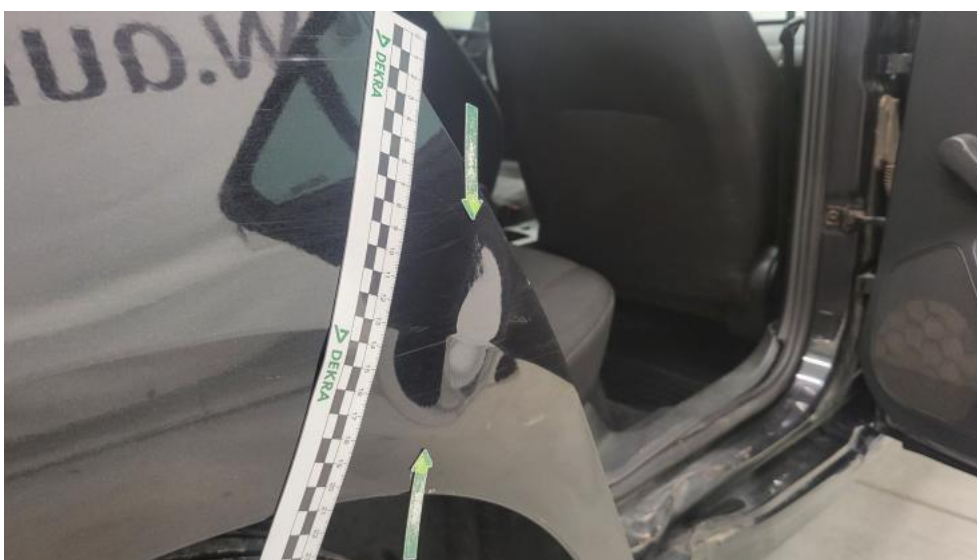


**Fot. 98.**  
Błotnik tylny P / Ściana boczna P - Rysa/odprysk 2

DOKUMENTACJA FOTOGRAFICZNA



**Fot. 99.**  
Błotnik tylny P / Ściana boczna P() - Rysa/odprysk 3



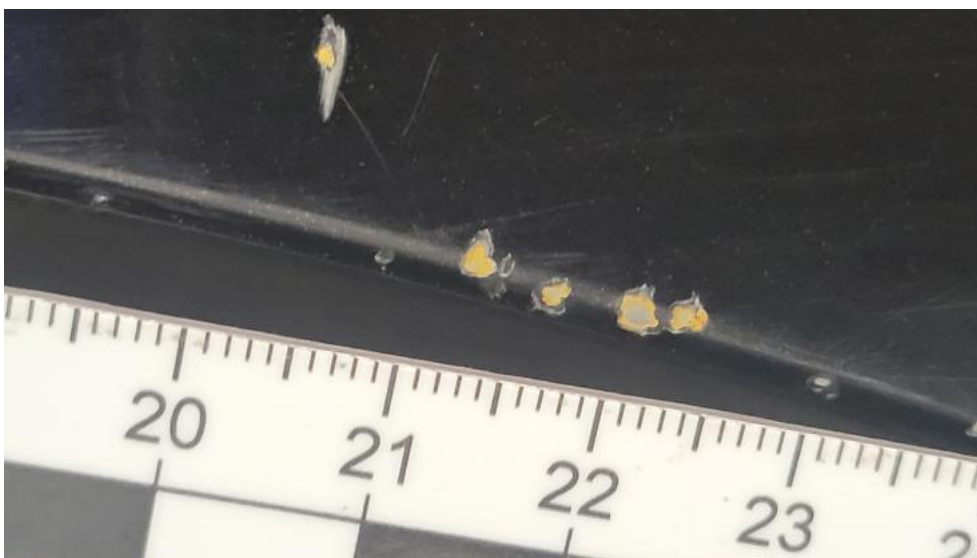
**Fot. 100.**  
Błotnik tylny P / Ściana boczna P - Wgniecenie/odkształcenie 1



DOKUMENTACJA FOTOGRAFICZNA



**Fot. 101.**  
Błotnik tylny P / Ściana boczna P - Wgniecenie/odkształcenie 2



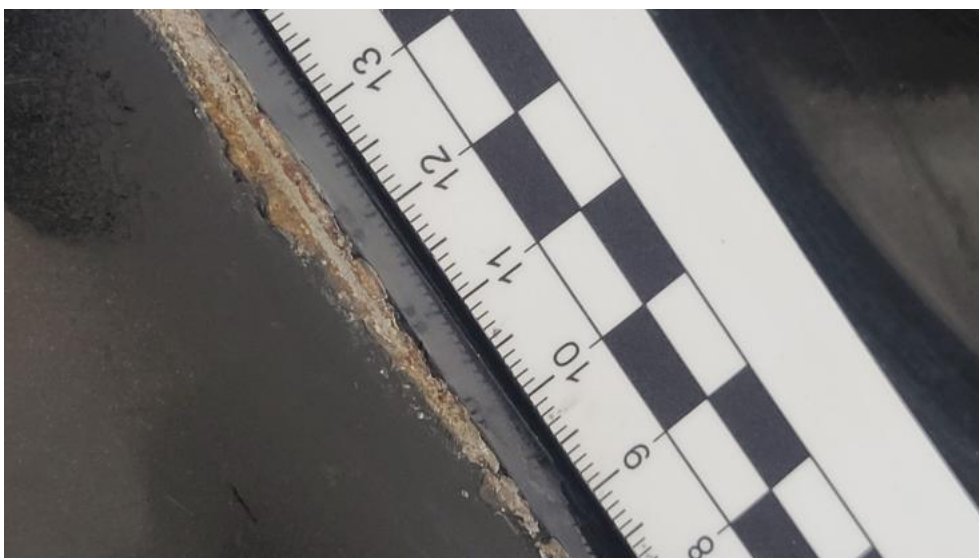
**Fot. 102.**  
Błotnik tylny P / Ściana boczna P - Inne 1

DOKUMENTACJA FOTOGRAFICZNA



**Fot. 103.**

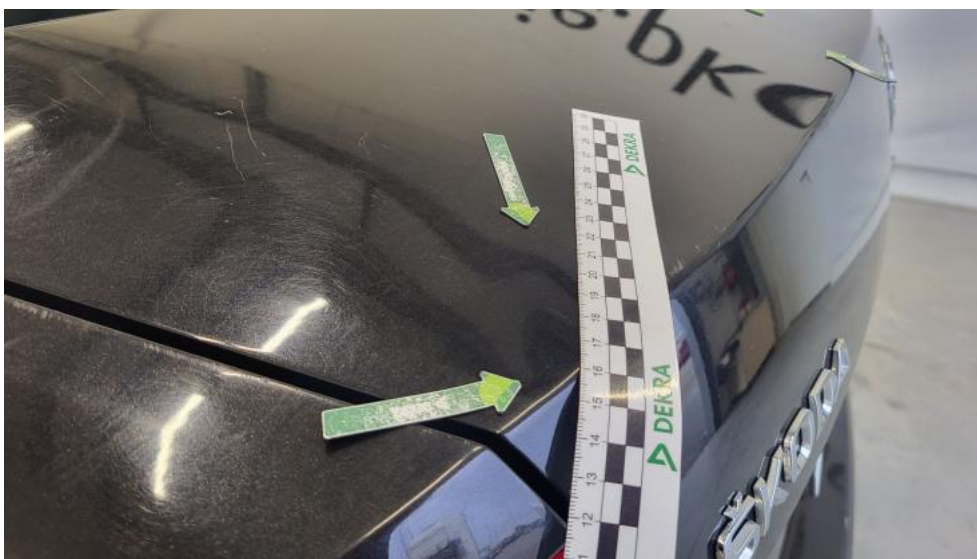
Błotnik tylny P / Ściana boczna P - Inne 2



**Fot. 104.**

Błotnik tylny P / Ściana boczna P() - Inne 3

DOKUMENTACJA FOTOGRAFICZNA



**Fot. 105.**

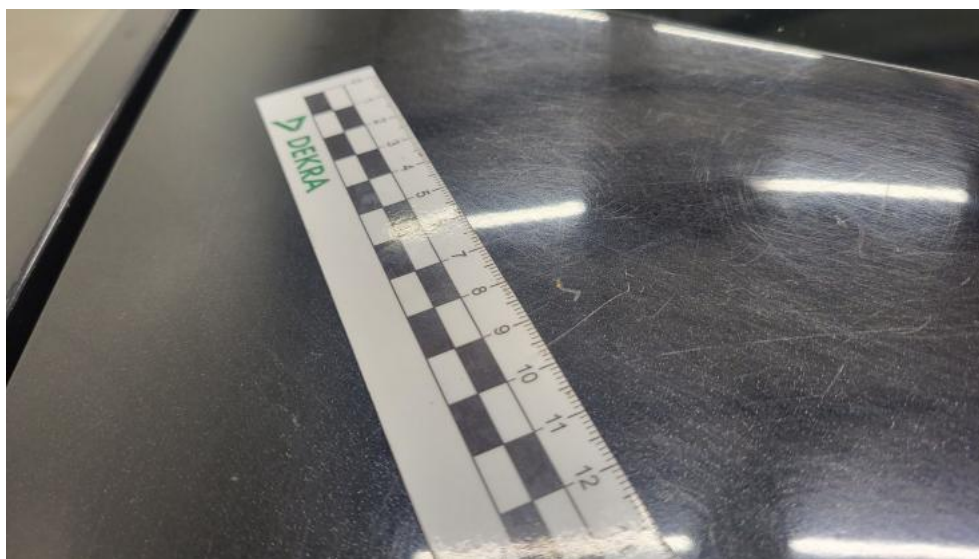
Pokrywy bagażnika - zdjęcie pogładowe 1



**Fot. 106.**

Pokrywy bagażnika - zdjęcie pogładowe 2

DOKUMENTACJA FOTOGRAFICZNA



**Fot. 107.**  
Pokrywy bagażnika - Rysa/odprysk 1



**Fot. 108.**  
Pokrywy bagażnika - Wgniecenie/odkształcenie 1

DOKUMENTACJA FOTOGRAFICZNA



**Fot. 109.**  
Pokrywy bagażnika - Wgniecenie/odkształcenie 2



**Fot. 110.**  
Pokrywy bagażnika() - Wgniecenie/odkształcenie 3

DOKUMENTACJA FOTOGRAFICZNA



**Fot. 111.**  
Pokrywy bagażnika - Inne 1



**Fot. 112.**  
Pokrywy bagażnika - Inne 2

DOKUMENTACJA FOTOGRAFICZNA

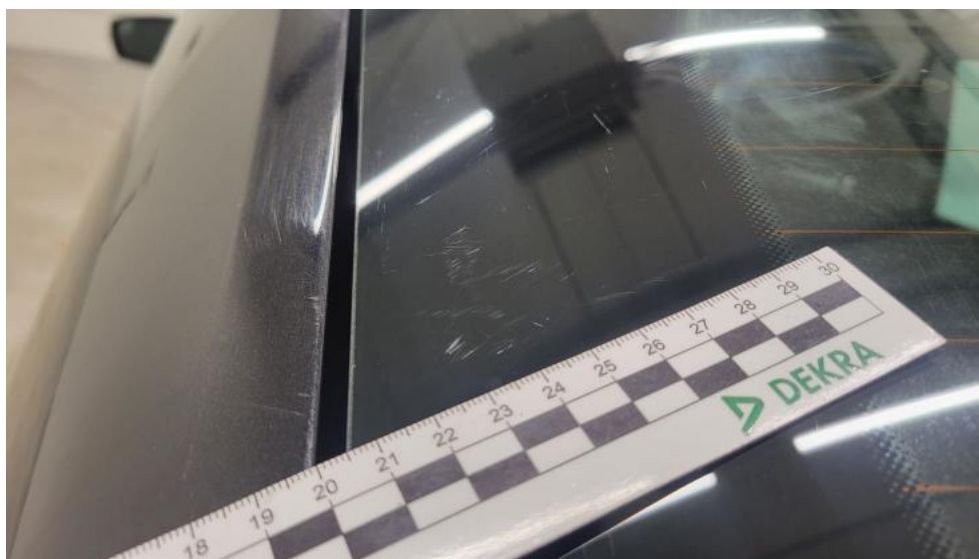


**Fot. 113.**  
Pokrywy bagażnika() - Inne 3



**Fot. 114.**  
Szyba tylna - Rysa/odprysk 1

DOKUMENTACJA FOTOGRAFICZNA



**Fot. 115.**  
Szyba tylna - Rysa/odprysk 2



**Fot. 116.**  
Zderzak tylny - zdjęcie poglądowe 1



DOKUMENTACJA FOTOGRAFICZNA



**Fot. 117.**  
Zderzak tylny - zdjęcie poglądowe 2



**Fot. 118.**  
Zderzak tylny - Rysa/odprysk 1

DOKUMENTACJA FOTOGRAFICZNA



**Fot. 119.**  
Zderzak tylny - Rysa/odprysk 2



**Fot. 120.**  
Zderzak tylny() - Rysa/odprysk 3

DOKUMENTACJA FOTOGRAFICZNA



**Fot. 121.**  
Zderzak tylny - Wgniecenie/odkształcenie 1



**Fot. 122.**  
Zderzak tylny - Pęknięcie/rozerwanie 1

DOKUMENTACJA FOTOGRAFICZNA



**Fot. 123.**

Zderzak tylny - Pęknięcie/rozerwanie 2



**Fot. 124.**

Zderzak tylny() - Pęknięcie/rozerwanie 3

DOKUMENTACJA FOTOGRAFICZNA



**Fot. 125.**  
Zderzak tylny - Inne 1



**Fot. 126.**  
Zderzak tylny - Inne 2

DOKUMENTACJA FOTOGRAFICZNA



**Fot. 127.**  
Zderzak tylny() - Inne 3



**Fot. 128.**  
Dach - zdjęcie poglądowe 1

DOKUMENTACJA FOTOGRAFICZNA



**Fot. 129.**

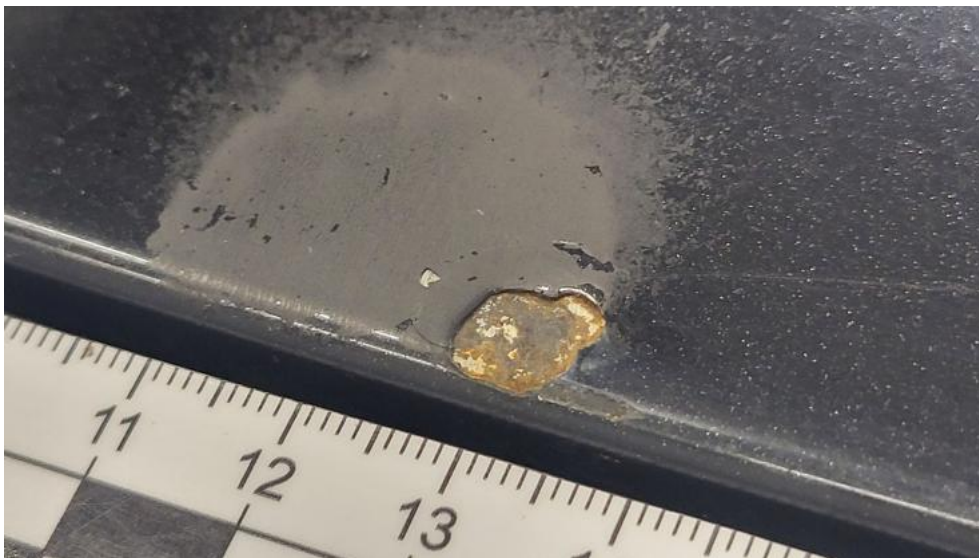
Dach - zdjęcie poglądowe 2



**Fot. 130.**

Dach - Wgniecenie/odkształcenie 1

DOKUMENTACJA FOTOGRAFICZNA



**Fot. 131.**

Dach - Inne 1



**Fot. 132.**

Dach - Inne 2



DOKUMENTACJA FOTOGRAFICZNA



**Fot. 133.**  
Błotnik tylny L / Ściana boczna L - Rysa/odprysk 1



**Fot. 134.**  
Błotnik tylny L / Ściana boczna L - Rysa/odprysk 2

DOKUMENTACJA FOTOGRAFICZNA



**Fot. 135.**

Błotnik tylny L / Ściana boczna L() - Rysa/odprysk 3



**Fot. 136.**

Błotnik tylny L / Ściana boczna L - Wgniecenie/odkształcenie 1

DOKUMENTACJA FOTOGRAFICZNA



**Fot. 137.**  
Błotnik tylny L / Ściana boczna L - Wgniecenie/odkształcenie 2



**Fot. 138.**  
Błotnik tylny L / Ściana boczna L - Inne 1

DOKUMENTACJA FOTOGRAFICZNA



**Fot. 139.**

Błotnik tylny L / Ściana boczna L - Inne 2



**Fot. 140.**

Błotnik tylny L / Ściana boczna L() - Inne 3

DOKUMENTACJA FOTOGRAFICZNA



**Fot. 141.**

Kołpak tylny L - Rysa/odprysk 1



**Fot. 142.**

Drzwi przed L - zdjęcie poglądowe 1

DOKUMENTACJA FOTOGRAFICZNA



**Fot. 143.**

Drzwi przed L - Rysa/odprysk 1



**Fot. 144.**

Drzwi przed L - Rysa/odprysk 2

DOKUMENTACJA FOTOGRAFICZNA



**Fot. 145.**

Drzwi przed L() - Rysa/odprysk 3



**Fot. 146.**

Drzwi przed L - Wgniecenie/odkształcenie 1

DOKUMENTACJA FOTOGRAFICZNA



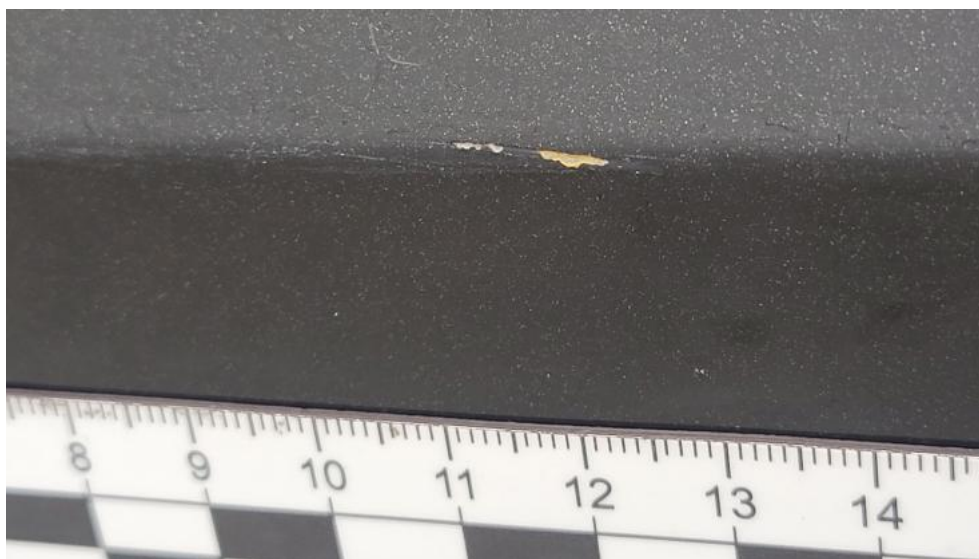
**Fot. 147.**  
Drzwi przed L - Wgniecenie/odkształcenie 2



**Fot. 148.**  
Drzwi przed L() - Wgniecenie/odkształcenie 3



DOKUMENTACJA FOTOGRAFICZNA



**Fot. 149.**  
Drzwi przed L - Inne 1



**Fot. 150.**  
Drzwi tylne L - Rysa/odprysk 1

DOKUMENTACJA FOTOGRAFICZNA



**Fot. 151.**  
Drzwi tylne L - Rysa/odprysk 2



**Fot. 152.**  
Drzwi tylne L() - Rysa/odprysk 3

DOKUMENTACJA FOTOGRAFICZNA



**Fot. 153.**  
Drzwi tylne L - Wgniecenie/odkształcenie 1



**Fot. 154.**  
Klamka drzwi tyl L - Rysa/odprysk 1

DOKUMENTACJA FOTOGRAFICZNA



**Fot. 155.**  
Próg L - Rysa/odprysk 1



**Fot. 156.**  
Próg L - Rysa/odprysk 2

DOKUMENTACJA FOTOGRAFICZNA



**Fot. 157.**  
Próg L - Wgniecenie/odkształcenie 1



**Fot. 158.**  
Próg L - Wgniecenie/odkształcenie 2

DOKUMENTACJA FOTOGRAFICZNA



**Fot. 159.**  
Próg L - Inne 1



**Fot. 160.**  
Słupek przedni L - zdjęcie poglądowe 1

DOKUMENTACJA FOTOGRAFICZNA



**Fot. 161.**  
Stupek przedni L - Rysa/odprysk 1



**Fot. 162.**  
Stupek przedni L - Inne 1

DOKUMENTACJA FOTOGRAFICZNA



**Fot. 163.**

Stupek przedni L - Inne 2



**Fot. 164.**

Kołpak przedni L - Rysa/odprysk 1



DOKUMENTACJA FOTOGRAFICZNA



**Fot. 165.**

Kołpak przedni L - Pęknięcie/rozerwanie 1



**Fot. 166.**

Nadkole przednie L - Inne 1

DOKUMENTACJA FOTOGRAFICZNA



**Fot. 167.**  
Reflektor L - Pęknięcie/rozerwanie 1



**Fot. 168.**  
Reflektor L - Inne 1

DOKUMENTACJA FOTOGRAFICZNA



**Fot. 169.**  
Koło kierownicy - Inne 1



**Fot. 170.**  
Koło kierownicy - Inne 2

DOKUMENTACJA FOTOGRAFICZNA



**Fot. 171.**

Fotel prz. lew. - zdjęcie poglądowe 1



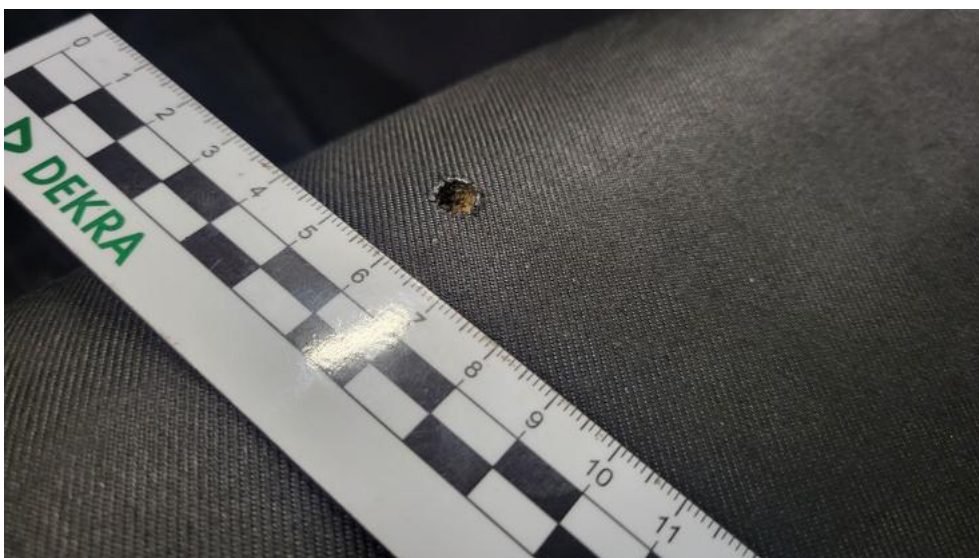
**Fot. 172.**

Fotel prz. lew. - Inne 1

DOKUMENTACJA FOTOGRAFICZNA



**Fot. 173.**  
Fotel prz. lew. - Inne 2



**Fot. 174.**  
Fotel prz. lew.() - Inne 3

DOKUMENTACJA FOTOGRAFICZNA



**Fot. 175.**  
Fotel prz. praw. - Inne 1



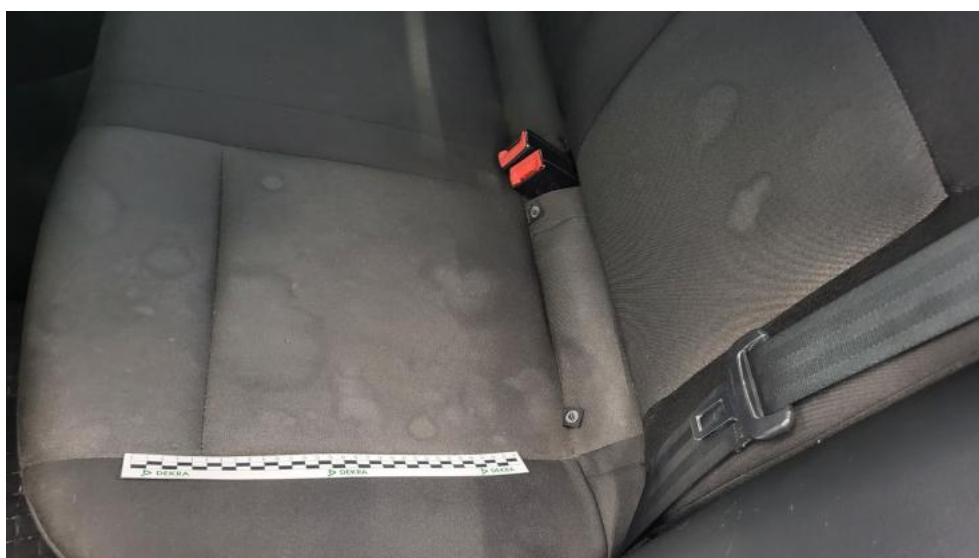
**Fot. 176.**  
Kanapa tyl. - zdjęcie pogładowe 1

DOKUMENTACJA FOTOGRAFICZNA



**Fot. 177.**

Kanapa tyl. - zdjęcie poglądowe 2



**Fot. 178.**

Kanapa tyl. - Inne 1

DOKUMENTACJA FOTOGRAFICZNA



**Fot. 179.**  
Kanapa tyl. - Inne 2



**Fot. 180.**  
Kanapa tyl.(.) - Inne 3



DOKUMENTACJA FOTOGRAFICZNA



**Fot. 181.**

Tapicerka drzwi przednich L - Rysa/odprysk 1



**Fot. 182.**

Tapicerka drzwi przednich P - Pęknięcie/rozerwanie 1

DOKUMENTACJA FOTOGRAFICZNA



**Fot. 183.**

Podsufitka - zdjęcie poglądowe 1



**Fot. 184.**

Podsufitka - zdjęcie poglądowe 2

DOKUMENTACJA FOTOGRAFICZNA



**Fot. 185.**  
Podsufitka - Inne 1



**Fot. 186.**  
Podsufitka - Inne 2

DOKUMENTACJA FOTOGRAFICZNA



**Fot. 187.**  
Podsufitka() - Inne 3



**Fot. 188.**  
Dywanik prze P - Inne 1

DOKUMENTACJA FOTOGRAFICZNA



**Fot. 189.**  
Uszczelki progowe lew. - zdjęcie poglądowe 1



**Fot. 190.**  
Uszczelki progowe lew. - Pęknięcie/rozerwanie 1

DOKUMENTACJA FOTOGRAFICZNA



**Fot. 191.**

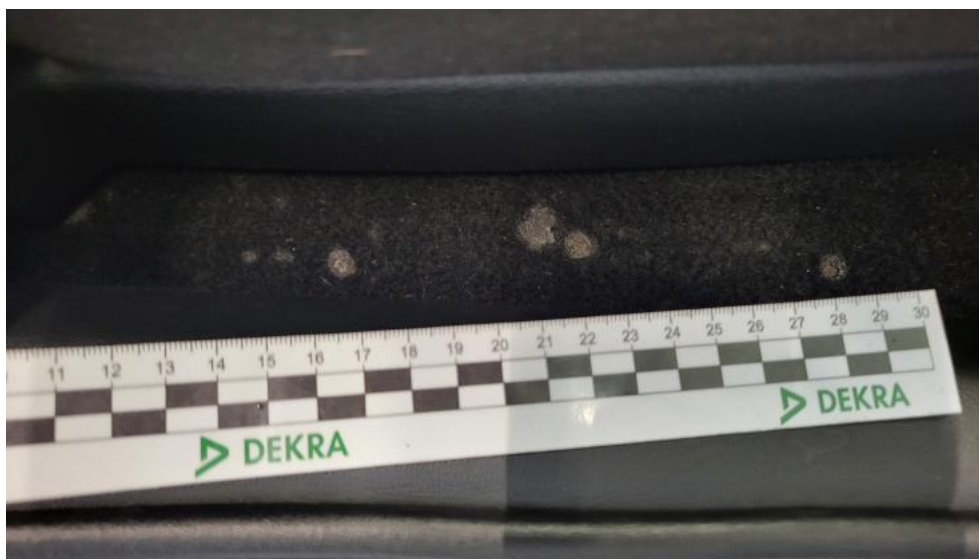
Wykładzina podłogi - zdjęcie pogładowe 1



**Fot. 192.**

Wykładzina podłogi - zdjęcie pogładowe 2

DOKUMENTACJA FOTOGRAFICZNA



**Fot. 193.**

Wykładzina podłogi - Inne 1



**Fot. 194.**

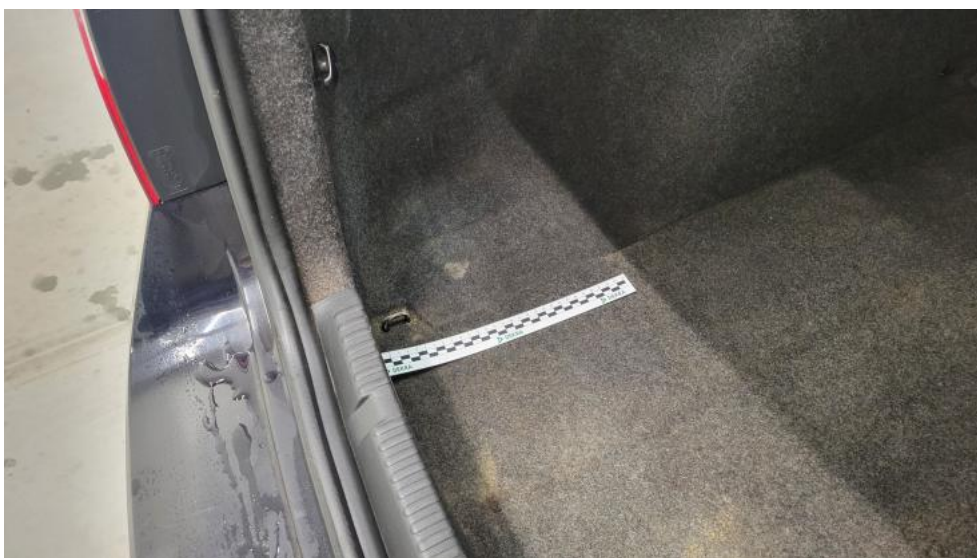
Wykładzina podłogi - Inne 2

DOKUMENTACJA FOTOGRAFICZNA



**Fot. 195.**

Wykładzina podłogi bagażnika - Inne 1



**Fot. 196.**

Wykładzina podłogi bagażnika - Inne 2



DOKUMENTACJA FOTOGRAFICZNA



**Fot. 197.**

Wykładzina podłogi bagażnika() - Inne 3