

DEKRA's commission No. : PKOL(W)/LODZ/17211/25/03/07
 commission/ damage No. : 23/033957
 Date of commission: 07-03-2025

DEKRA Poland - Headquarters
 02-673 Warszawa, ul. Konstruktorska 12A

Client :

PKO Leasing SA
 Świętokrzyska 36
 00-116 Warszawa

Expert:

Kacper Sosnowski (NEW)
 DEKRA Polska - współpraca O/Warszawa
Andrzej Sosnowski
 DEKRA Polska - Centrala

NOTE:

Due to the use of the document it was removed from it any information relating to the value of the vehicle, the price of equipment, adjustments, etc..

Vehicle data

Group of objects (Eurotax)	jeeps
EC code (Eurotax)	0109187
Manufacturer	VOLVO
Model	XC90 14-19
Type / version	XC90 T8 AWD Plug-In Hybrid Inscription 7os
Body type	KOM
Number of doors / seats	5/7
Curb weight [kg]	2244
Gross vehicle weight [kg]	3010
Wheelbase 1/2	2984
Engine type	spark ignition
Pollution reduction system	three-way catalytic converter
Engine capacity [ccm]	1969
Engine Power [hp/kW]	320/236
Gearbox	automatic
Registration /record No.	RZ288EY
VIN / serial number	YV1LFBABDH1131575
Date of first registration	05-10-2016
Date of next. tech. test	28-03-2024
Year of manufacture	2016 (year has been verified with the manufacturer's base)
Readout [km]	255 828 (read)
Body color / type of coating	white/double-layered, metallized

Tyres

axle	Wheel	Manufacturer, type	Size	Measured profile
Front	right	PIRELLI, WINTER 2 SCORPION	275/45 20 110V	4,0 mm
	left	PIRELLI, WINTER 2 SCORPION	275/45 20 110V	4,0 mm
back	right	PIRELLI, WINTER 2 SCORPION	275/45 20 110V	4,0 mm
	left	PIRELLI, WINTER 2 SCORPION	275/45 20 110V	4,0 mm

Standard equipment by Eurotax

- | | |
|---|---|
| 1. 4 or more zone automatic climate control | 44. Leather steering wheel, Multi functional steering wheel |
| 2. Adaptive Cruise Control | 45. Light Alloy wheels 20'' |
| 3. Air condition rear | 46. Luggage compartment cover |
| 4. Airbag: other | 47. Lumbar adjust driver electric, Lumbar adjust passenger electric |
| 5. Alarm | 48. Memory seat, Passenger seat electrically adjustable |
| 6. Antilock-Brake-System (ABS) | 49. On board computer |
| 7. Armrest (s) front | 50. On board monitor |
| 8. Armrest (s) rear | 51. Other |
| 9. Bluetooth interface, CD-player, On board monitor, Radio, USB in | 52. Other |
| 10. Bluetooth interface, Hands-free system, Internet access | 53. Other |
| 11. Bord climate: other | 54. Other |
| 12. Bord climate: other | 55. Other |
| 13. Bord entertainment: other accessories, iPod Interface | 56. Other |
| 14. Child seat fixation | 57. Other |
| 15. Colored glass | 58. Other |
| 16. Comfort driver seat, Comfort passenger seat, Leather upholstery | 59. Other |
| 17. Distance control | 60. Other |
| 18. Distribution of braking force electronically | 61. Other |
| 19. Door mirror(s) electrically adjustable in general, Door mirrors heated | 62. Other |
| 20. Door mirrors electrically foldable | 63. Other |
| 21. Door mirrors electrically foldable | 64. Other |
| 22. Door mirrors electrically foldable, Exterior lighting: other | 65. Park Distance Control rear |
| 23. Driver airbag, Head airbags front, Passenger airbag, Side airbag driver, Side airbag driver and passenger | 66. Power assisted brakes |
| 24. Driver knee airbag | 67. Power assisted brakes |
| 25. Driver seat electrically adjustable, Memory seat | 68. Rain sensor |
| 26. ESP (Electronical Stabilizing Program) | 69. Rear seat-backs foldable in two separate parts |
| 27. Exterior design: other | 70. Rear-view mirror autodimming |
| 28. Exterior thermometer | 71. Remote controlled central locking |
| 29. Extra power outlet | 72. Roof railing |
| 30. Floor mat | 73. Roof railing |
| 31. Hill holder | 74. Seatbelt pretensioner front, Seatbelt pretensioner rear |
| 32. Independent vehicle heater | 75. Seatbelts vertically adjustable front, Seatbelts vertically adjustable rear |
| 33. Interior lights: other accessories | 76. Seats: other |
| 34. Interior lights: other accessories | 77. Selectable driveline characteristics |
| 35. Interior lights: other accessories, Interior: other | 78. Storage facilities in general |
| 36. Interior: other | 79. Traction control |
| 37. Interior: other | 80. Traffic sign recognition |
| 38. Interior: other | 81. Tyre pressure control (RDC) |
| 39. LED Daytime running lights | 82. Uni-Lackierung |
| 40. LED front dim light | 83. Vehicle immobilizer |
| 41. Lane control assistant | 84. Whiplash-protection-system |
| 42. Lane control assistant | 85. {System stabilizacji pojazdu w czasie holowania przyczepy (TSA)} |
| 43. Leather gearshifter/switch | |

Dealer's equipment (selected items)

1. Door mirrors autodimming, Glass tilt/slide sunroof electric, Head-Up Display, Interior decoration: other, Rear view camera, Rear-view mirror autodimming, Sunblind rear side door manual	-
Kamera wspomagająca parkowanie tyłem	
Wyświetlacz przezierny Head-Up Display (HUD)	
Rolety przeciwsłoneczne w drzwiach tylnych	
Skórzane pokrycie deski rozdzielczej	
2. Door mirrors autodimming, Rear-view mirror autodimming	-
3. Heated seat driver, Heated seat passenger	-
4. LED Daytime running lights, LED front dim light	-
5. Metallic paint	-
6. Navigation system, On board monitor, Park Assistant, Park Distance Control front, Park Distance Control rear, Soundsystem	-
System audio Premium Sound Bowers & Wilkins	
Nawigacja Sensus	
Asystent parkowania równoległego i prostopadłego (zaw. przednie i tylne czujniki parkowania)	
7. Rear seat heating	-
8. Steering wheel heated	-
9. Tinted rear windows	-

Base value of the vehicle

Base value of the vehicle by Eurotax (net)	-
--	---

Corrections

First registration

Mileage

Equipment

Tyres

Other

The validity of the technical examination	-
Earlier repairs	-
Uszkodzenia, stan	-

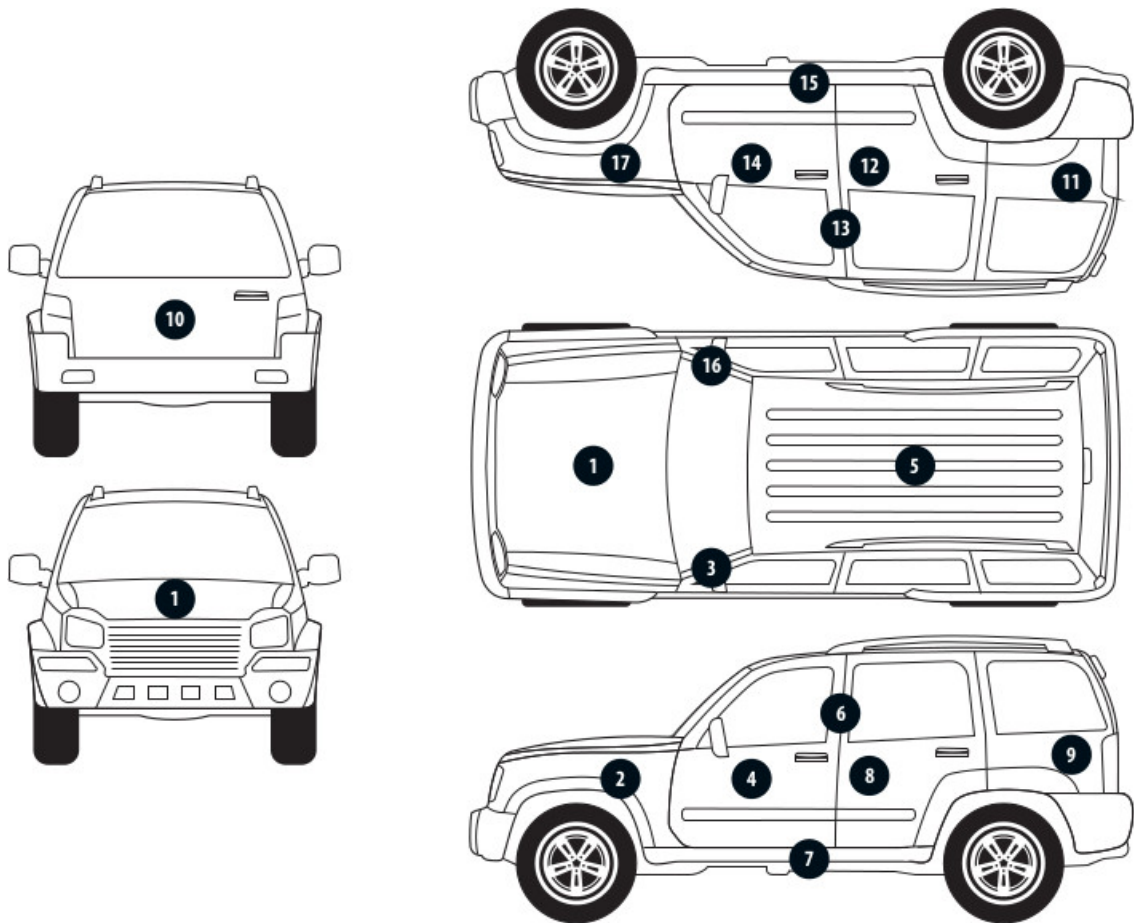
Above figure was estimated on the basis of price quotations of used cars on the Polish market Eurotax (database number 03-2025 POL) with regard to technical and market parameters affecting the value of the vehicle.

Basic print without information about the vehicle's value - duey to use of the document any information relating to the value of the vehicle, the price of equipment, adjustments, etc.. were removed

Date: 12-03-2025

DEKRA's expert:
Kacper Sosnowski (NEW)
Andrzej Sosnowski**Document issued electronically valid without signature.**

Measurement of thickness of the vehicle lacquer coating



No. of controlled item	Controlled item	Measured range of thickness of the lacquer coat [μm]
1	Front cover	150 - 300
2	Left front fender	to 150
3	Left front pillar	to 150
4	Left front wall	to 150
5	Roof	to 150
6	Left middle pillar	to 150
7	Left side sill	to 150
8	Left rear wall	to 150
9	Left side wall	to 150
10	Cover/tailgate	150 - 200
11	Side right wall	to 150
12	Rear right door	to 150
13	Middle right pillar	to 150
14	Front right door	to 150
15	Right side sill	to 150
16	Right front pillar	to 150
17	Right front fender	to 150

Description of the technical condition

A detailed description of the technical condition contains in Description of the technical condition attached to following expertise.

General comments - regarding valuation**Vehicle documents**

During the inspection the registration proof of the vehicle was presented and its photo was taken and enclosed to the expertise.

During the inspection the service book was presented and its number is given below:
elektroniczna

Information concerning the origin of the vehicle

Lack of reliable data.

Additional comments on the car:

Not applicable.

Test drive

Test drive of the vehicle was conducted. Test drive in the full extent is not possible. Comment below:
ograniczenia placowe

Checking of the correctness and / or construction of identification / serial numbers of the object:

Not tested

Verification of the accuracy of the object data, including year of production, and other.

Not conducted - adopted according to the documents presented and indicated sources.

Anti-theft protection

fabryczne

- The read odometer status has not been verified with records in electronic equipment of the vehicle.
- This expertise is used exclusively to estimate the market value of the item pricing and can not be used for any purpose other than those mentioned above.
- An expert assumes no responsibility for hidden defects (legal and physical) and the possible consequences arising from the continuing use of the subject of valuation, and for the consequences of using the same valuation.
- The above pricing is not an expertise of the technical condition of the subject of valuation and as such can not be considered, in particular, can not be treated as a guarantee for the sales subject of the valuation for estimated value.
- This evaluation may not be published as whole in any document without consent of its executors and without their consent as to the form and contents of such publication.
- The evaluation has been carried out basing on delivered documentation and organoleptic examination of the assessed object. No diagnostic examination has been carried out, nor any workshop verification of the assessed object.
- This expertise has been issued basing on inspection of the assessed object in conditions ruling in its availability location.

Comments to the commission - regarding valuation**Kluczyki**

TAK

2

Expert comments - regarding valuation

Rysy na samochodzie. Pojazd posiada hak. Odpryski na szybie czołowej. Niesprawne przyciski funkcyjne w jednym z kluczyków, grot prawidłowy.

Rzeczoznawca dokonał oględzin pojazdu w warunkach parkingowych, co mogło ograniczyć pełną ocenę jego stanu technicznego. Dodatkowo, jeżeli jazda próbna została przeprowadzona (informacje w treści raportu), to wykonano ją w warunkach parkingowych, z niewielką prędkością, co może nie odzwierciedlać pełnych warunków eksploatacyjnych. Istnieje możliwość, że w innych okolicznościach ujawnią się dodatkowe uszkodzenia lub usterki, których nie można było wykryć podczas obecnych oględzin. Zalecamy zatem skorzystanie z możliwości oględzin pojazdu we własnym zakresie lub w Autoryzowanej Stacji Obsługi danej marki, co pozwoli na pełniejszą weryfikację stanu technicznego pojazdu przed udziałem w aukcji.”

Restrictive disclaimer - regarding valuation

Nie weryfikowano szczegółowo stanu układu napędowego, zawieszenia, kierowniczego, hamulcowego oraz wydechowego. Ocena została wykonana bez użycia podnośnika i specjalistycznego sprzętu diagnostycznego, nie dokonywano demontażu osłon i innych elementów. Ocena określa ogólny stan pojazdu na dzień oględzin w miejscu jego udostępnienia, nie może być zatem traktowana jako kompleksowa ocena stanu technicznego. Specyfikacja wg. programu operacyjnego w zakresie wyposażenia standardowego i dodatkowego nie gwarantuje zgodności ze stanem faktycznym w zakresie możliwym do ustalenia przez rzeczoznawcę podczas oględzin pojazdu.

Pomiar grubości powłoki lakierowej wykonano w miejscach możliwych do ich wykonania pomiary nie gwarantują oryginalności poszczególnych elementów poddanych ocenie.

- W Ocenie/Raporcie uwzględniono niesprawności, uszkodzenia, braki itp., które były możliwe do stwierdzenia organoleptycznego, w warunkach oględzin (z uwzględnieniem: stanu czystości pojazdu, warunków atmosferycznych, oświetlenia itd.) oraz bez weryfikacji serwisowej, bez dostępu do spodu pojazdu, bez specjalistycznego sprzętu diagnostycznego (w tym bez diagnostyki komputerowej), bez jazdy próbnej wykonanej w warunkach drogowych z obciążeniem.
- W ramach Oceny/Raporcie nie weryfikowano odczytanego stanu drogomierza z zapisami w urządzeniach elektronicznych pojazdu.
- Rzeczoznawca nie bierze na siebie odpowiedzialności za wady ukryte (prawne i fizyczne) oraz ewentualne skutki wynikające z dalszego użytkowania przedmiotu oceny, a także za skutki wykorzystania samej oceny.
- Podane przedziały grubości powłoki lakierowej, dotyczą punktów pomiarowych. Nie mogą być traktowane jako gwarancja, że grubość powłoki lakierowej w innych punktach nie wykracza poza te przedziały.
- Zawarte w niniejszej Ocenie/Raporcie informacje (w tym dotyczące wyposażenia) służą jedynie ogólnym celom informacyjnym. Ocena/Raport nie może być zatem traktowana jako oferta w rozumieniu przepisów Kodeksu Cywilnego oraz opisu towaru ani zapewnienia w rozumieniu art. 4 Ustawy z dnia 27 lipca 2002 roku o szczególnych warunkach sprzedaży konsumenckiej.
- Niniejsza Ocena/Raport nie jest szczegółową oceną stanu technicznego.

Ocenę/Raport wykonano w kierunku ujawnienia uszkodzeń nieakceptowanych z punktu widzenia właściwego przewodnika zwrotu pojazdu lub innych ustaleń ze Zleceniodawcą. Tym samym Ocena/Raport może nie ujmować typowych zużyć i uszkodzeń eksploatacyjnych.

PHOTOGRAPHIC DOCUMENTATION



Photo 1.
Przekątna przednia lewa



Photo 2.
Przód

PHOTOGRAPHIC DOCUMENTATION



Photo 3.
Przekątna przednia prawa



Photo 4.
Bok prawy z przodu

PHOTOGRAPHIC DOCUMENTATION



Photo 5.
Bok prawy z tyłu



Photo 6.
Przekątna tylna prawa

PHOTOGRAPHIC DOCUMENTATION



Photo 7.
Tył



Photo 8.
Przekątna tylna lewa

PHOTOGRAPHIC DOCUMENTATION



Photo 9.
Bok lewy z tyłu



Photo 10.
Bok lewy z przodu

PHOTOGRAPHIC DOCUMENTATION



Photo 11.
Próg lewy (widok od przodu)



Photo 12.
Próg prawy (widok od przodu)

PHOTOGRAPHIC DOCUMENTATION



Photo 13.
Spód pojazdu przód



Photo 14.
Spód pojazdu tył

PHOTOGRAPHIC DOCUMENTATION



Photo 15.

Tarcza hamulcowa przednia prawa



Photo 16.

Tarcza hamulcowa tylna prawa

PHOTOGRAPHIC DOCUMENTATION



Photo 17.
Tarcza hamulcowa tylna lewa



Photo 18.
Tarcza hamulcowa przednia lewa

PHOTOGRAPHIC DOCUMENTATION



Photo 19.
Bagażnik



Photo 20.
Koło zapasowe

PHOTOGRAPHIC DOCUMENTATION



Photo 21.
Komora silnika

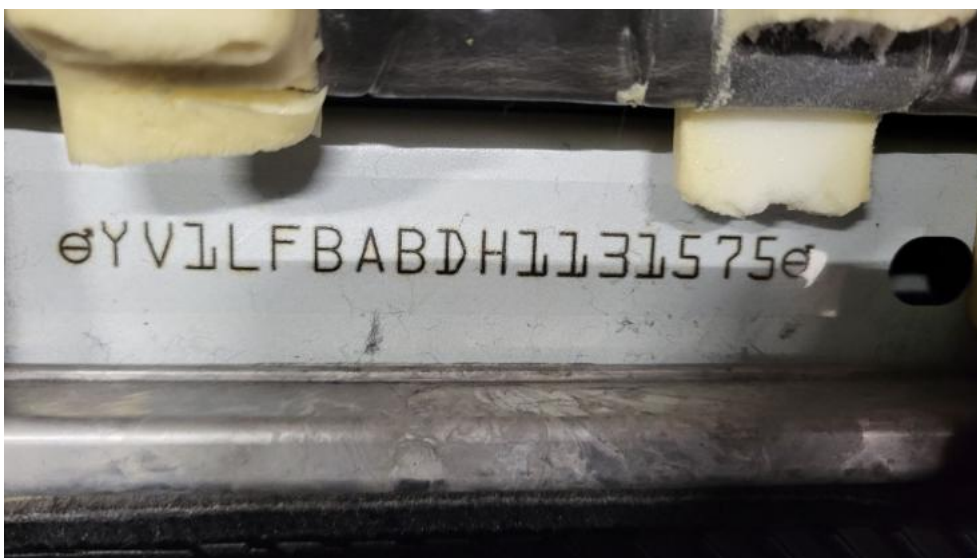


Photo 22.
Numer identyfikacyjny

PHOTOGRAPHIC DOCUMENTATION

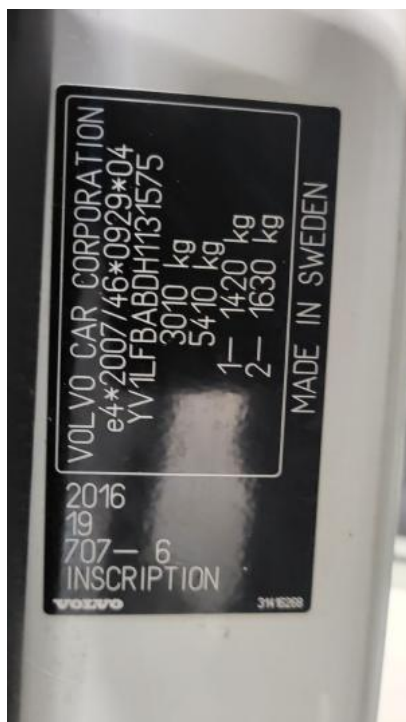


Photo 23.
Tabliczka znamionowa



Photo 24.
Zestaw wskaźników - przebieg

PHOTOGRAPHIC DOCUMENTATION



Photo 25.

Widok przez otwarte drzwi przednie lewe



Photo 26.

Kierownica z lewej strony

PHOTOGRAPHIC DOCUMENTATION



Photo 27.

Widok przez otwarte drzwi tylne lewe



Photo 28.

Widok z tylnej kanapy na deskę rozd.

PHOTOGRAPHIC DOCUMENTATION



Photo 29.
Konsola środkowa



Photo 30.
Tunel środkowy

PHOTOGRAPHIC DOCUMENTATION



Photo 31.
Kierownica (na wprost)



Photo 32.
Dowód rej. Str. 1

PHOTOGRAPHIC DOCUMENTATION



Photo 33.
Dow. Rej. Str.2 i klucze



Photo 34.
Przewód ładowania baterii trakcyjnej

PHOTOGRAPHIC DOCUMENTATION

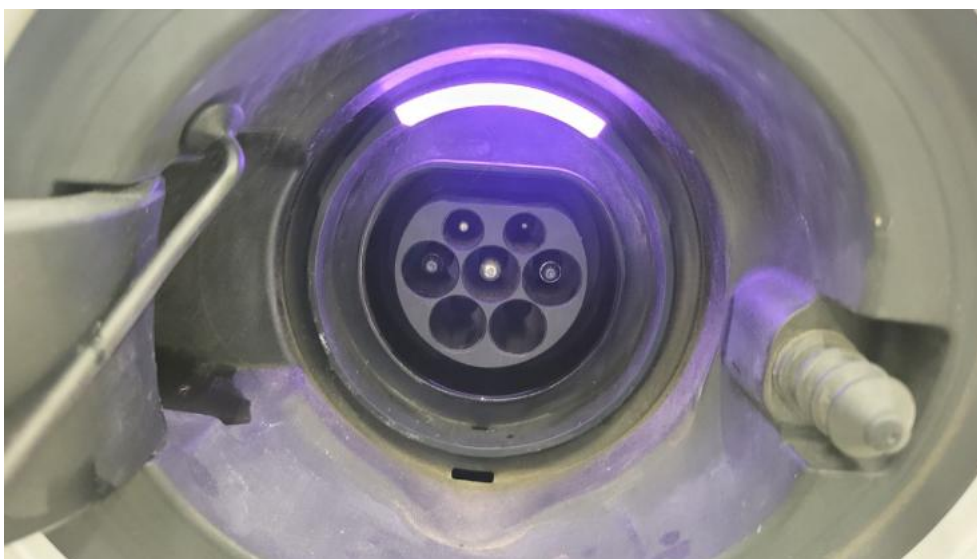


Photo 35.
Zdjęcie do protokołu



Photo 36.
Zdjęcie do protokołu

PHOTOGRAPHIC DOCUMENTATION



Photo 37.
Zdjęcie do protokołu



Photo 38.
Zdjęcie do protokołu

PHOTOGRAPHIC DOCUMENTATION



Photo 39.
Zdjęcie do protokołu



Photo 40.
Zdjęcie do protokołu

PHOTOGRAPHIC DOCUMENTATION

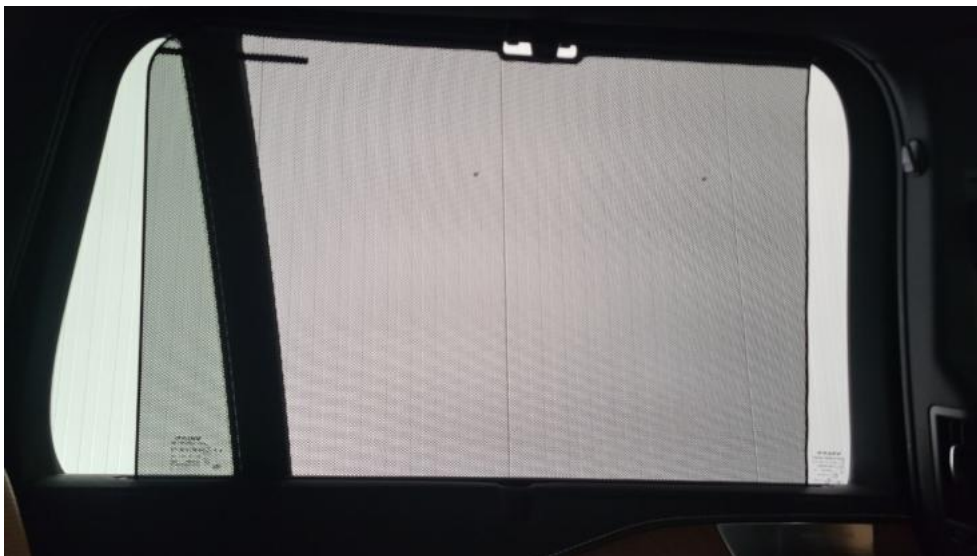


Photo 41.
Zdjęcie do protokołu



Photo 42.
Zdjęcie do protokołu

PHOTOGRAPHIC DOCUMENTATION



Photo 43.
Zdjęcie do protokołu



Photo 44.
Zdjęcie do protokołu

PHOTOGRAPHIC DOCUMENTATION



Photo 45.
Zdjęcie do protokołu



Photo 46.
Zdjęcie do protokołu

PHOTOGRAPHIC DOCUMENTATION



Photo 47.
Zdjęcie do protokołu



Photo 48.
Zdjęcie do protokołu

PHOTOGRAPHIC DOCUMENTATION



Photo 49.
Pokrywa komory silnika - Rysa/odprysk 1



Photo 50.
Szyba czołowa - zdjęcie poglądowe 1

PHOTOGRAPHIC DOCUMENTATION



Photo 51.
Szyba czołowa - zdjęcie pogłądowe 2

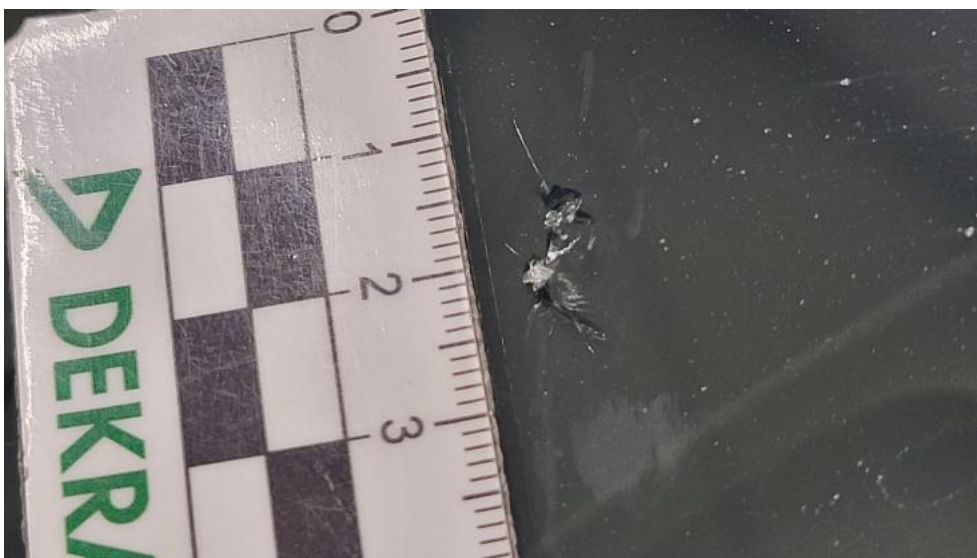


Photo 52.
Szyba czołowa - Pęknięcie/rozerwanie 1

PHOTOGRAPHIC DOCUMENTATION



Photo 53.

Szyba czołowa - Pęknięcie/rozerwanie 2



Photo 54.

Zderzak - Rysa/odprysk 1

PHOTOGRAPHIC DOCUMENTATION



Photo 55.

Listwa błotnika przedniego P - Inne 1



Photo 56.

Drzwi przednie P - Rysa/odprysk 1

PHOTOGRAPHIC DOCUMENTATION



Photo 57.

Drzwi przednie P - Rysa/odprysk 2



Photo 58.

Lusterko zew P - Rysa/odprysk 1

PHOTOGRAPHIC DOCUMENTATION



Photo 59.
Błotnik tylny P / Ściana boczna P - Rysa/odprysk 1



Photo 60.
Listwa zderzaka tylnego P - Inne 1

PHOTOGRAPHIC DOCUMENTATION



Photo 61.

Listwa śr zderzaka tylnego - Inne 1



Photo 62.

Zderzak tylny - Rysa/odprysk 1

PHOTOGRAPHIC DOCUMENTATION



Photo 63.
Zderzak tylny - Inne 1



Photo 64.
Zderzak tylny cz dolna - Rysa/odprysk 1

PHOTOGRAPHIC DOCUMENTATION



Photo 65.
Dach - zdjęcie poglądowe 1



Photo 66.
Dach - zdjęcie poglądowe 2

PHOTOGRAPHIC DOCUMENTATION

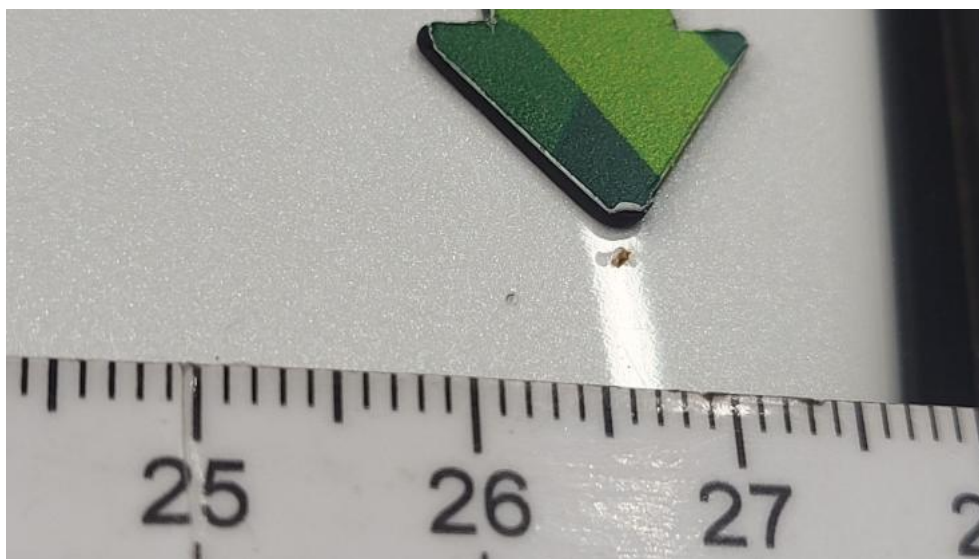


Photo 67.
Dach - Inne 1

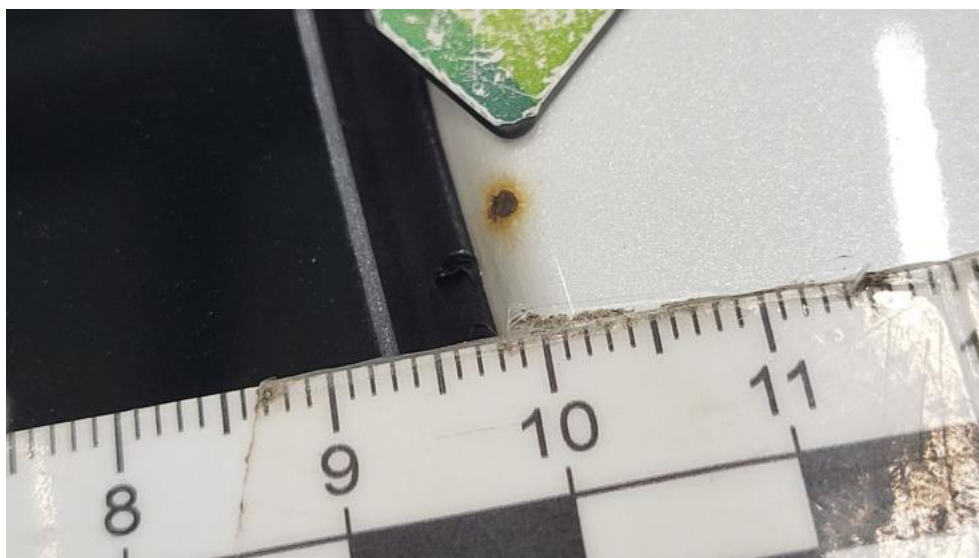


Photo 68.
Dach - Inne 2

PHOTOGRAPHIC DOCUMENTATION



Photo 69.

Błotnik tylny L / Ściana boczna L - Rysa/odprysk 1



Photo 70.

Błotnik tylny L / Ściana boczna L - Rysa/odprysk 2

PHOTOGRAPHIC DOCUMENTATION

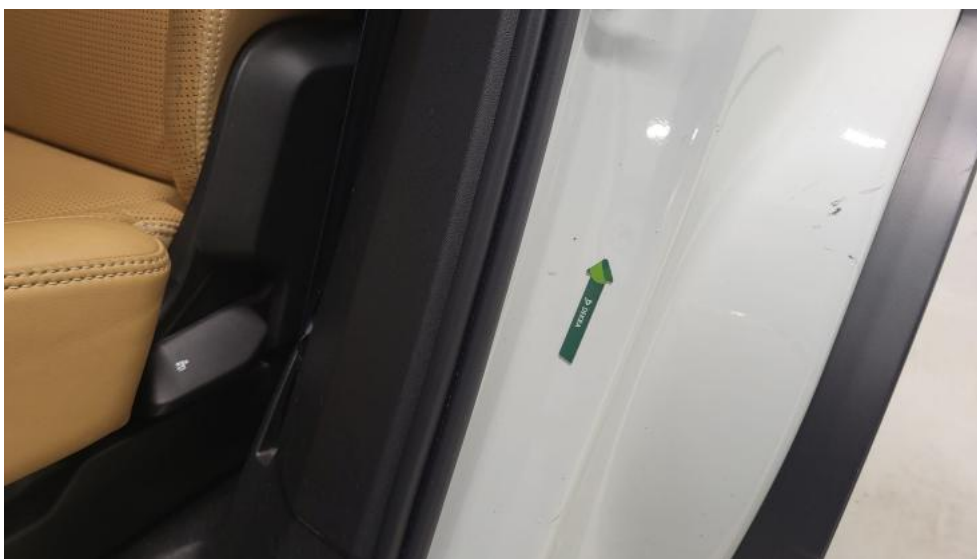


Photo 71.
Błotnik tylny L / Ściana boczna L - Wgniecenie/odkształcenie 1



Photo 72.
Listwa zderzaka tylnego L - Inne 1

PHOTOGRAPHIC DOCUMENTATION



Photo 73.

Drzwi przed L - Wgniecenie/odkształcenie 1



Photo 74.

Drzwi przed L - Wgniecenie/odkształcenie 2

PHOTOGRAPHIC DOCUMENTATION



Photo 75.

Drzwi przed L() - Wgniecenie/odkształcenie 3



Photo 76.

Drzwi tylne L - Rysa/odprysk 1

PHOTOGRAPHIC DOCUMENTATION



Photo 77.
Lusterko zew L - Rysa/odprysk 1



Photo 78.
Próg L - Rysa/odprysk 1

PHOTOGRAPHIC DOCUMENTATION



Photo 79.
Próg L - Wgniecenie/odkształcenie 1



Photo 80.
Koło kierownicy - Rysa/odprysk 1

PHOTOGRAPHIC DOCUMENTATION



Photo 81.
Fotel prz. praw. - Rysa/odprysk 1



Photo 82.
Kanapa tyl. - Inne 1

PHOTOGRAPHIC DOCUMENTATION



Photo 83.
Kanapa tyl. - Inne 2



Photo 84.
Tapicerka drzwi przednich L - Inne 1