

DEKRA's commission No. : PKOL(W)/LODZ/15280/25/02/28
 commission/ damage No. : 22/020931
 Date of commission: 28-02-2025

DEKRA Poland - Headquarters
 02-673 Warszawa, ul. Konstruktorska 12A

Client :

PKO Leasing SA
 Świętokrzyska 36
 00-116 Warszawa

Expert:

Kacper Sosnowski (NEW)
 DEKRA Polska - współpraca O/Warszawa
Andrzej Sosnowski
 DEKRA Polska - Centrala

NOTE:

Due to the use of the document it was removed from it any information relating to the value of the vehicle, the price of equipment, adjustments, etc..

Vehicle data

Group of objects (Eurotax)	jeeps
EC code (Eurotax)	0103316
Manufacturer	BMW
Model	X5 [F15/F85] 13-18
Type / version	X5 xDrive40d
Body type	KOM
Number of doors / seats	5/5
Curb weight [kg]	2110
Gross vehicle weight [kg]	2865
Wheelbase 1/2	2933
Engine type	Automatic ignition
Pollution reduction system	DPF
Engine capacity [ccm]	2993
Engine Power [hp/kW]	313/230
Gearbox	automatic
Registration /record No.	EL7EP07
VIN / serial number	WBAKS610800N69048
Date of first registration	12-06-2017
Date of next. tech. test	18-06-2025
Year of manufacture	2017 (year has been verified with the manufacturer's base)
Readout [km]	202 090 (read)
Body color / type of coating	grafitowy/double-layered, metallized

Tyres

axle	Wheel	Manufacturer, type	Size	Measured profile
Front	right	KUMHO, ECSTA PS71 SUV	275/40 20 106Y	3,0 mm
	left	KUMHO, ECSTA PS71 SUV	275/40 20 106Y	3,5 mm
back	right	VREDESTEIN, QUATRAC PRO	315/35 20 110Y	3,5 mm
	left	VREDESTEIN, QUATRAC PRO	315/35 20 110Y	3,5 mm

Standard equipment by Eurotax

- | | |
|---|--|
| 1. 8-Speed automatic transmission | 30. Follow me home |
| 2. Alarm | 31. Free service 4 years or more, more than 60000 km |
| 3. Antilock-Brake-System (ABS) | 32. Headlamp wash |
| 4. Armrest (s) front, Storage facilities in general | 33. Hill descent control |
| 5. Armrest (s) rear | 34. Interior lights: other accessories |
| 6. Automatic Emergency Call | 35. Interior lights: other accessories |
| 7. Automatic dimlight activation, Rain sensor | 36. Leather steering wheel, Sports steering wheel |
| 8. Bi-Xenon Head lamps | 37. Light Alloy wheels 18'' |
| 9. Bluetooth interface, Mobile phone preparation, USB in | 38. Metal finish |
| 10. Bord entertainment: other accessories | 39. Multi functional steering wheel |
| 11. CD-player, Radio | 40. Other |
| 12. Check-Control-System | 41. Other |
| 13. Child seat fixation | 42. Other |
| 14. Cruise control, Distance control | 43. Other |
| 15. Driver airbag, Head airbags front, Passenger airbag, Side airbag driver and passenger | 44. Other |
| 16. Driver seat height adjustable, Passenger seat height adjustable | 45. Power assisted brakes |
| 17. Dualzone automatic climate control | 46. Power windows front, Power windows rear |
| 18. ESP (Electronical Stabilizing Program) | 47. Rear seat-backs foldable in two separate parts |
| 19. Electric tailgate | 48. Servotronic |
| 20. Exterior design: other | 49. Soundsystem |
| 21. Exterior design: other | 50. Steering wheel manually adjustabe |
| 22. Exterior design: other | 51. Textile upholstery |
| 23. Exterior design: other | 52. Traction control |
| 24. Exterior lighting: other | 53. Tyre pressure control (RDC) |
| 25. Exterior lighting: other | 54. Tyre pressure control (RDC) |
| 26. Extra power outlet | 55. Uni-Lackierung |
| 27. Fire protection system | 56. Vehicle imobilizer |
| 28. Floor mat | 57. Wheel bolt locks |
| 29. Fog lamps | 58. Whiplash-protection-system |

Dealer's equipment (selected items)

- | | |
|---|---|
| 1. Automated High-beam assist | - |
| 2. Bluetooth interface, Mobile phone preparation, USB in | - |
| 3. Bord entertainment: other accessories, Soundsystem | - |
| 4. Comfort driver seat, Comfort passenger seat, Driver seat electrically adjustable, Passenger seat electrically adjustable | - |
| 5. Cornering Headlights, LED front dim light | - |
| 6. Head-Up Display | - |
| 7. Heated seat driver, Heated seat passenger | - |
| 8. Interior: other | - |
| 9. LED Fog Lamps | - |
| 10. Leather upholstery | - |
| 11. Light Alloy wheels 20'' | - |
| 12. Metallic paint | - |
| 13. Navigation system, Other | - |
| 14. Other | - |
| 15. Park Distance Control front, Park Distance Control rear | - |
| 16. Rear view camera | - |
| 17. Roof railing | - |

Base value of the vehicle

Base value of the vehicle by Eurotax (net) -

CorrectionsFirst registrationMileageEquipmentTyresOtherEarlier repairs -
Braki, uszkodzenia stan -

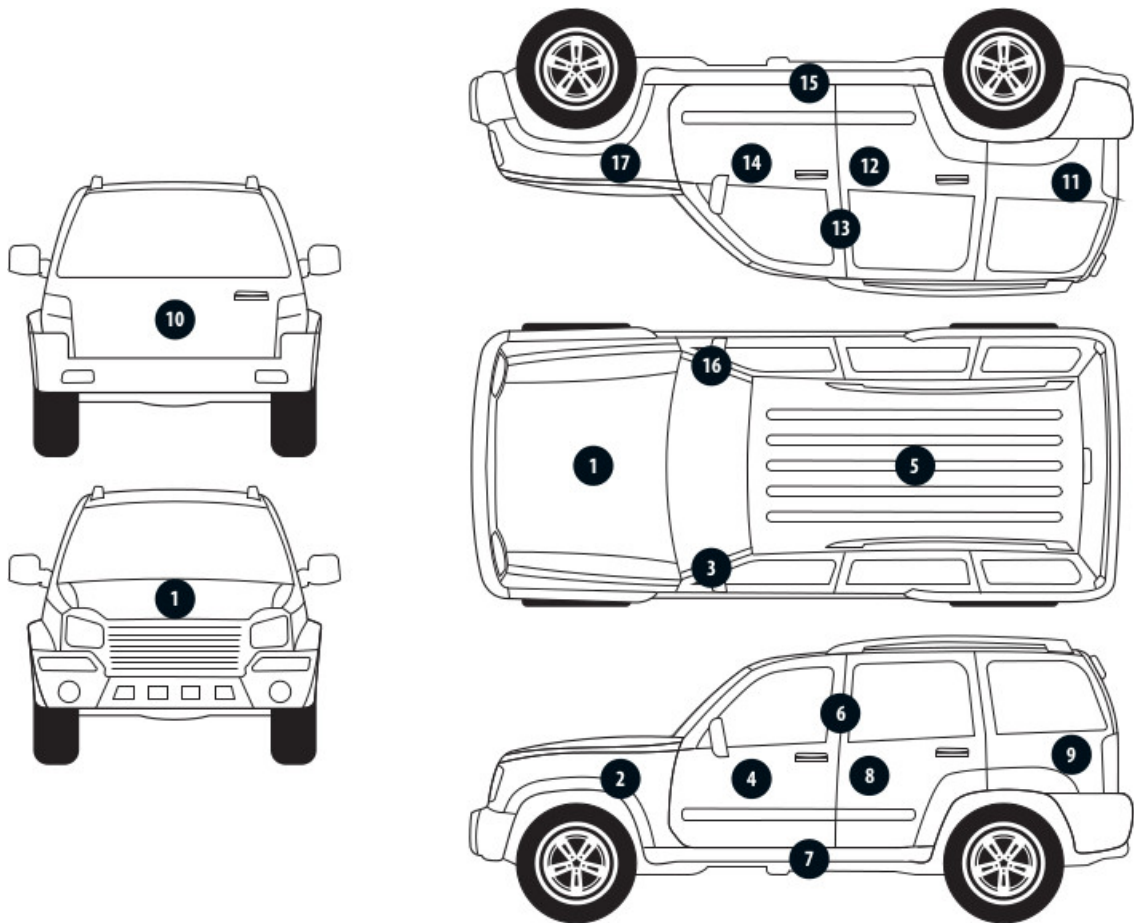
Above figure was estimated on the basis of price quotations of used cars on the Polish market Eurotax (database number 03-2025 POL) with regard to technical and market parameters affecting the value of the vehicle.

Basic print without information about the vehicle's value - duey to use of the document any information relating to the value of the vehicle, the price of equipment, adjustments, etc.. were removed

Date: 05-03-2025

DEKRA's expert:
Kacper Sosnowski (NEW)
Andrzej Sosnowski**Document issued electronically valid without signature.**

Measurement of thickness of the vehicle lacquer coating



No. of controlled item	Controlled item	Measured range of thickness of the lacquer coat [μm]
1	Front cover	to 150
3	Left front pillar	to 150
4	Left front wall	150 - 300
5	Roof	to 150
6	Left middle pillar	to 150
7	Left side sill	to 150
8	Left rear wall	150 - 200
9	Left side wall	to 150
10	Cover/tailgate	to 150
11	Side right wall	150 - 300
12	Rear right door	150 - 500
13	Middle right pillar	to 150
14	Front right door	to 150
15	Right side sill	to 150
16	Right front pillar	to 150

Description of the technical condition

A detailed description of the technical condition contains in Description of the technical condition attached to following expertise.

General comments - regarding valuation**Vehicle documents**

During the inspection the registration proof of the vehicle was presented and its photo was taken and enclosed to the expertise.

During the inspection the service book was presented and its number is given below:
elektroniczna

Information concerning the origin of the vehicle

Lack of reliable data.

Additional comments on the car:

Not applicable.

Test drive

Test drive of the vehicle was conducted. Test drive in the full extent is not possible. Comment below:
ograniczenia placowe

Checking of the correctness and / or construction of identification / serial numbers of the object:

Not tested

Verification of the accuracy of the object data, including year of production, and other.

Not conducted - adopted according to the documents presented and indicated sources.

Anti-theft protection

fabryczne

- The read odometer status has not been verified with records in electronic equipment of the vehicle.
- This expertise is used exclusively to estimate the market value of the item pricing and can not be used for any purpose other than those mentioned above.
- An expert assumes no responsibility for hidden defects (legal and physical) and the possible consequences arising from the continuing use of the subject of valuation, and for the consequences of using the same valuation.
- The above pricing is not an expertise of the technical condition of the subject of valuation and as such can not be considered, in particular, can not be treated as a guarantee for the sales subject of the valuation for estimated value.
- This evaluation may not be published as whole in any document without consent of its executors and without their consent as to the form and contents of such publication.
- The evaluation has been carried out basing on delivered documentation and organoleptic examination of the assessed object. No diagnostic examination has been carried out, nor any workshop verification of the assessed object.
- This expertise has been issued basing on inspection of the assessed object in conditions ruling in its availability location.

Comments to the commission - regarding valuation**Kluczyki**

TAK

2

Expert comments - regarding valuation

Rysy na samochodzie. Brak półki bagażnika. Pojazd posiada hak.

Rzeczoznawca dokonał oględzin pojazdu w warunkach parkingowych, co mogło ograniczyć pełną ocenę jego stanu technicznego. Dodatkowo, jeżeli jazda próbna została przeprowadzona (informacje w treści raportu), to wykonano ją w warunkach parkingowych, z niewielką prędkością, co może nie odzwierciedlać pełnych warunków eksploatacyjnych. Istnieje możliwość, że w innych okolicznościach ujawnią się dodatkowe uszkodzenia lub usterki, których nie można było wykryć podczas obecnych oględzin. Zalecamy zatem skorzystanie z możliwości oględzin pojazdu we własnym zakresie lub w Autoryzowanej Stacji Obsługi danej marki, co pozwoli na pełniejszą weryfikację stanu technicznego pojazdu przed udziałem w aukcji.”

Restrictive disclaimer - regarding valuation

Nie weryfikowano szczegółowo stanu układu napędowego, zawieszenia, kierowniczego, hamulcowego oraz wydechowego. Ocena została wykonana bez użycia podnośnika i specjalistycznego sprzętu diagnostycznego, nie dokonywano demontażu osłon i innych elementów. Ocena określa ogólny stan pojazdu na dzień oględzin w miejscu jego udostępnienia, nie może być zatem traktowana jako kompleksowa ocena stanu technicznego. Specyfikacja wg. programu operacyjnego w zakresie wyposażenia standardowego i dodatkowego nie gwarantuje zgodności ze stanem faktycznym w zakresie możliwym do ustalenia przez rzeczoznawcę podczas oględzin pojazdu. Pomiar grubości powłoki lakierowej wykonano w miejscach możliwych do ich wykonania pomiary nie gwarantują oryginalności poszczególnych elementów poddanych ocenie.

- W Ocenie/Raporcie uwzględniono niesprawności, uszkodzenia, braki itp., które były możliwe do stwierdzenia organoleptycznego, w warunkach oględzin (z uwzględnieniem: stanu czystości pojazdu, warunków atmosferycznych, oświetlenia itd.) oraz bez weryfikacji serwisowej, bez dostępu do spodu pojazdu, bez specjalistycznego sprzętu diagnostycznego (w tym bez diagnostyki komputerowej), bez jazdy próbnej wykonanej w warunkach drogowych z obciążeniem.
- W ramach Oceny/Raportu nie weryfikowano odczytanego stanu drogomierza z zapisami w urządzeniach elektronicznych pojazdu.
- Rzeczoznawca nie bierze na siebie odpowiedzialności za wady ukryte (prawne i fizyczne) oraz ewentualne skutki wynikające z dalszego użytkowania przedmiotu oceny, a także za skutki wykorzystania samej oceny.
- Podane przedziały grubości powłoki lakierowej, dotyczą punktów pomiarowych. Nie mogą być traktowane jako gwarancja, że grubość powłoki lakierowej w innych punktach nie wykracza poza te przedziały.
- Zawarte w niniejszej Ocenie/Raporcie informacje (w tym dotyczące wyposażenia) służą jedynie ogólnym celom informacyjnym. Ocena/Raport nie może być zatem traktowana jako oferta w rozumieniu przepisów Kodeksu Cywilnego oraz opisu towaru ani zapewnienia w rozumieniu art. 4 Ustawy z dnia 27 lipca 2002 roku o szczególnych warunkach sprzedaży konsumenckiej.
- Niniejsza Ocena/Raport nie jest szczegółową oceną stanu technicznego.

Ocenę/Raport wykonano w kierunku ujawnienia uszkodzeń nieakceptowanych z punktu widzenia właściwego przewodnika zwrotu pojazdu lub innych ustaleń ze Zleceniodawcą. Tym samym Ocena/Raport może nie ujmować typowych zużyć i uszkodzeń eksploatacyjnych.

PHOTOGRAPHIC DOCUMENTATION



Photo 1.
Przekątna przednia lewa



Photo 2.
Przód

PHOTOGRAPHIC DOCUMENTATION



Photo 3.
Przekątna przednia prawa



Photo 4.
Bok prawy z przodu

PHOTOGRAPHIC DOCUMENTATION



Photo 5.
Bok prawy z tyłu



Photo 6.
Przekątna tylna prawa

PHOTOGRAPHIC DOCUMENTATION



Photo 7.
Tył



Photo 8.
Przekątna tylna lewa

PHOTOGRAPHIC DOCUMENTATION



Photo 9.
Bok lewy z tyłu



Photo 10.
Bok lewy z przodu

PHOTOGRAPHIC DOCUMENTATION



Photo 11.
Próg lewy (widok od przodu)



Photo 12.
Próg prawy (widok od przodu)

PHOTOGRAPHIC DOCUMENTATION



Photo 13.
Spód pojazdu przód



Photo 14.
Spód pojazdu tył

PHOTOGRAPHIC DOCUMENTATION



Photo 15.

Tarcza hamulcowa przednia prawa



Photo 16.

Tarcza hamulcowa tylna prawa

PHOTOGRAPHIC DOCUMENTATION



Photo 17.

Tarcza hamulcowa tylna lewa



Photo 18.

Tarcza hamulcowa przednia lewa

PHOTOGRAPHIC DOCUMENTATION



Photo 19.
Bagażnik



Photo 20.
Komora silnika

PHOTOGRAPHIC DOCUMENTATION

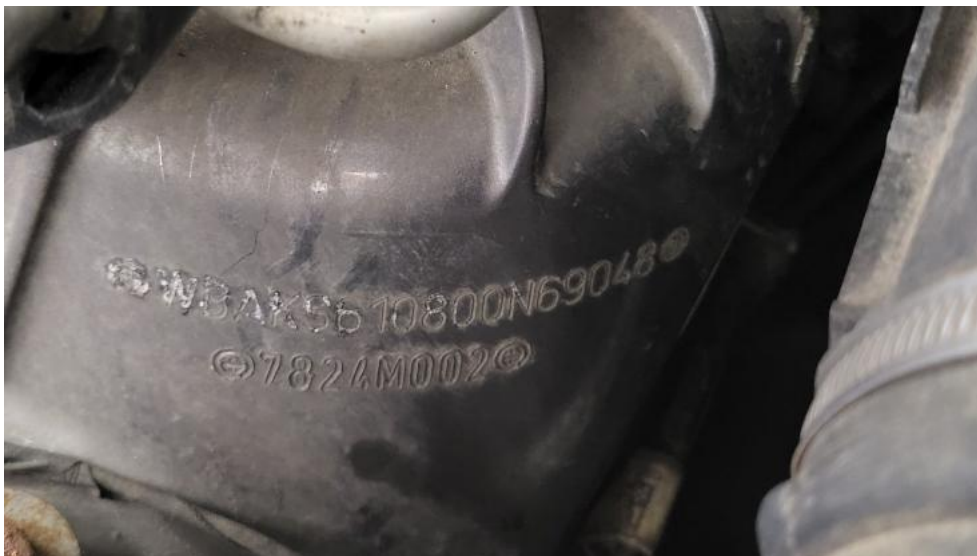


Photo 21.
Numer identyfikacyjny



Photo 22.
Tabliczka znamionowa

PHOTOGRAPHIC DOCUMENTATION



Photo 23.

Zestaw wskaźników - przebieg



Photo 24.

Widok przez otwarte drzwi przednie lewe

PHOTOGRAPHIC DOCUMENTATION



Photo 25.
Kierownica z lewej strony



Photo 26.
Widok przez otwarte drzwi tylne lewe

PHOTOGRAPHIC DOCUMENTATION



Photo 27.

Widok z tylnej kanapy na deskę rozd.



Photo 28.

Konsola środkowa

PHOTOGRAPHIC DOCUMENTATION



Photo 29.
Tunel środkowy



Photo 30.
Kierownica (na wprost)

PHOTOGRAPHIC DOCUMENTATION



Photo 31.
Dowód rej. Str. 1



Photo 32.
Dow. Rej. Str.2 i klucze

PHOTOGRAPHIC DOCUMENTATION

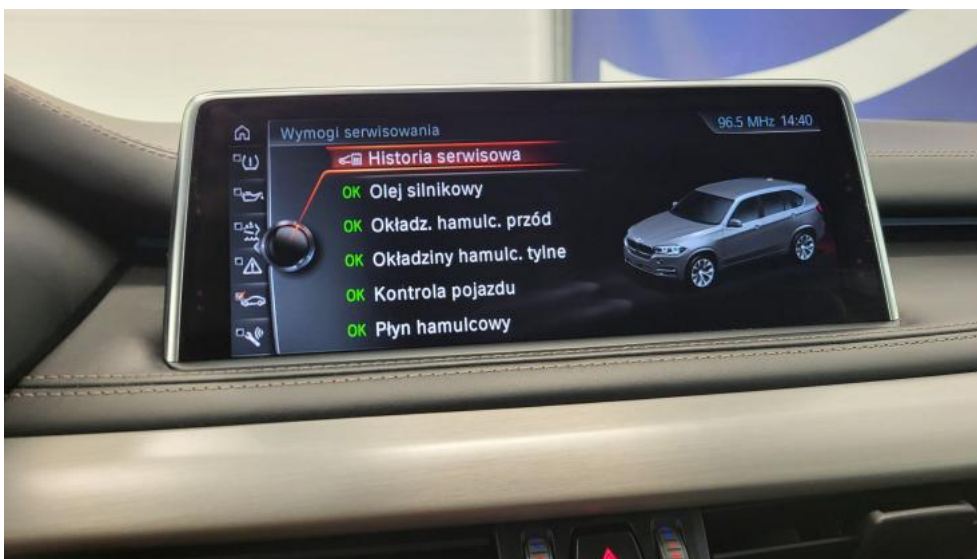


Photo 33.
Książka serwisowa – dane



Photo 34.
Książka serwisowa – ostatni przegląd

PHOTOGRAPHIC DOCUMENTATION

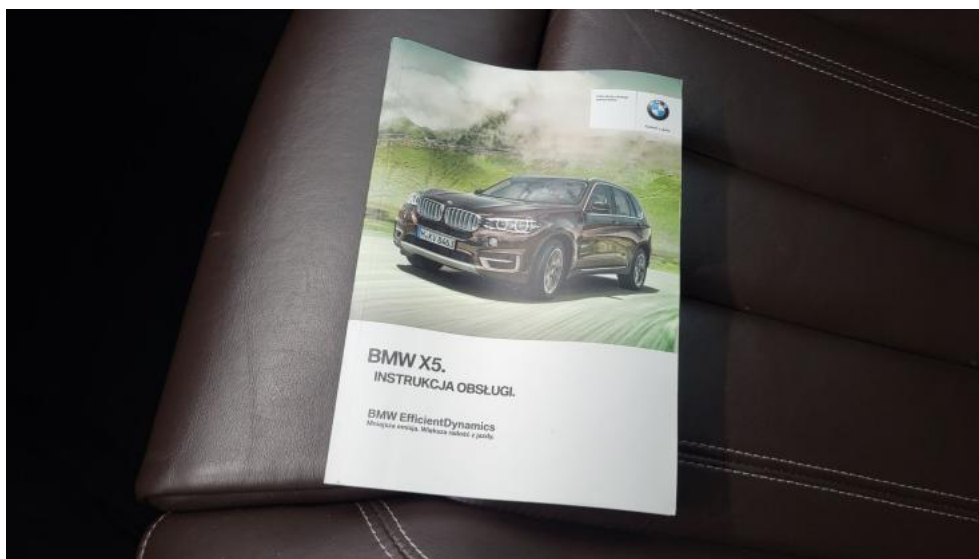


Photo 35.
Instrukcje



Photo 36.
Zdjęcie do protokołu

PHOTOGRAPHIC DOCUMENTATION



Photo 37.
Zdjęcie do protokołu



Photo 38.
Zdjęcie do protokołu

PHOTOGRAPHIC DOCUMENTATION



Photo 39.
Zdjęcie do protokołu



Photo 40.
Krata zderzaka prz. - Pęknięcie/rozerwanie 1

PHOTOGRAPHIC DOCUMENTATION



Photo 41.

Pokrywa komory silnika - Rysa/odprysk 1



Photo 42.

Pokrywa komory silnika - Rysa/odprysk 2

PHOTOGRAPHIC DOCUMENTATION



Photo 43.
Szyba czołowa - zdjęcie poglądowe 1

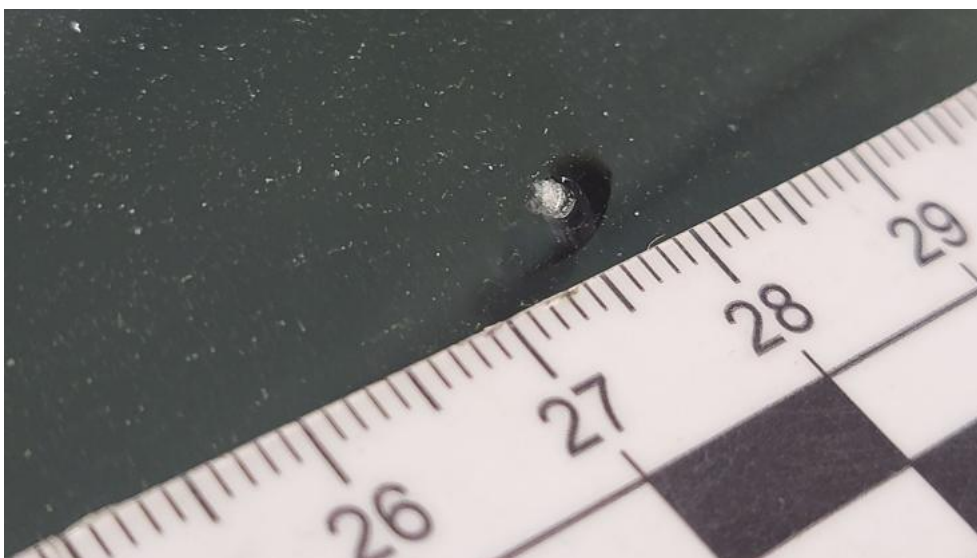


Photo 44.
Szyba czołowa - Pęknięcie/rozerwanie 1

PHOTOGRAPHIC DOCUMENTATION



Photo 45.
Szyba czołowa - Pęknięcie/rozerwanie 2



Photo 46.
Uszczelka/listwa szyby czołowej - Rysa/odprysk 1

PHOTOGRAPHIC DOCUMENTATION



Photo 47.
Zderzak - Rysa/odprysk 1



Photo 48.
Zderzak - Rysa/odprysk 2

PHOTOGRAPHIC DOCUMENTATION



Photo 49.
Zderzak() - Rysa/odprysk 3



Photo 50.
Felga aluminiowa przednia P - Rysa/odprysk 1

PHOTOGRAPHIC DOCUMENTATION



Photo 51.
Felga aluminiowa przednia P - Rysa/odprysk 2



Photo 52.
Opona przednia P - Pęknięcie/rozerwanie 1

PHOTOGRAPHIC DOCUMENTATION



Photo 53.
Drzwi przednie P - Rysa/odprysk 1



Photo 54.
Drzwi tylne P - Rysa/odprysk 1

PHOTOGRAPHIC DOCUMENTATION



Photo 55.

Klamka drzwi prz P - Rysa/odprysk 1



Photo 56.

Słupek przedni P - Inne 1

PHOTOGRAPHIC DOCUMENTATION



Photo 57.

Felga aluminiowa tylna P - Rysa/odprysk 1



Photo 58.

Opona tylna P - Pęknięcie/rozerwanie 1

PHOTOGRAPHIC DOCUMENTATION



Photo 59.

Pokrywy bagażnika - zdjęcie poglądowe 1

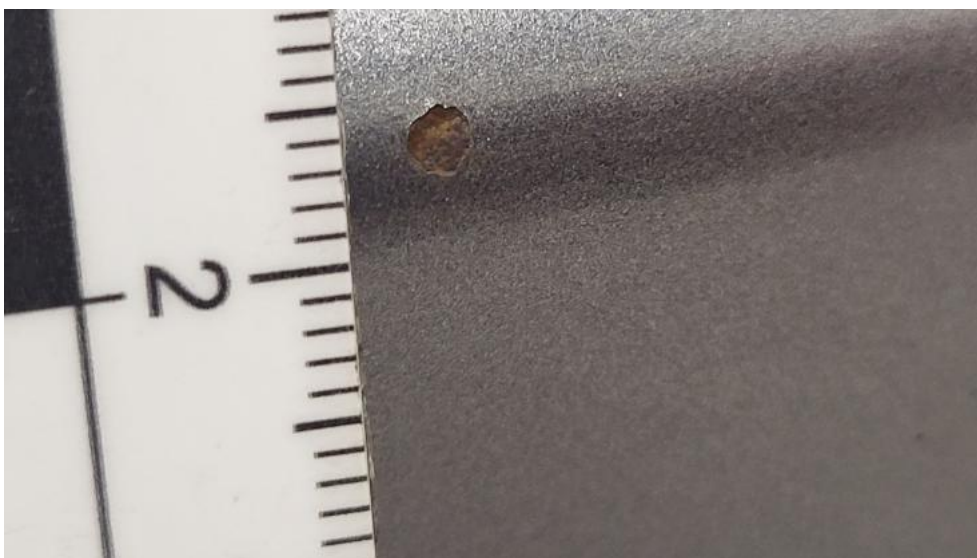


Photo 60.

Pokrywy bagażnika - Inne 1

PHOTOGRAPHIC DOCUMENTATION



Photo 61.
Zderzak tylny - Rysa/odprysk 1



Photo 62.
Dach - Inne 1

PHOTOGRAPHIC DOCUMENTATION

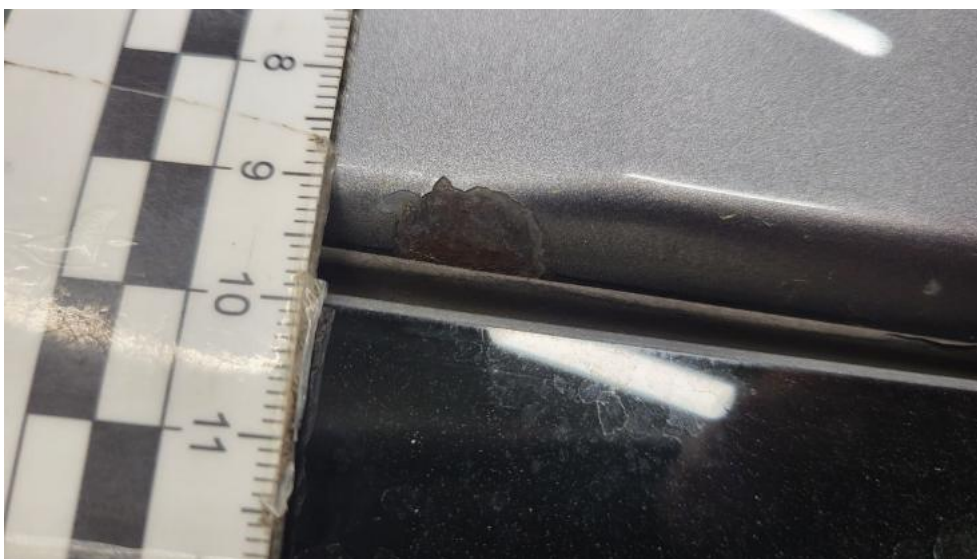


Photo 63.
Dach - Inne 2



Photo 64.
Dach() - Inne 3

PHOTOGRAPHIC DOCUMENTATION



Photo 65.

Błotnik tylny L / Ściana boczna L - Rysa/odprysk 1



Photo 66.

Błotnik tylny L / Ściana boczna L - Wgniecenie/odkształcenie 1

PHOTOGRAPHIC DOCUMENTATION



Photo 67.

Drzwi przed L - Rysa/odprysk 1



Photo 68.

Drzwi przed L - Wgniecenie/odkształcenie 1

PHOTOGRAPHIC DOCUMENTATION

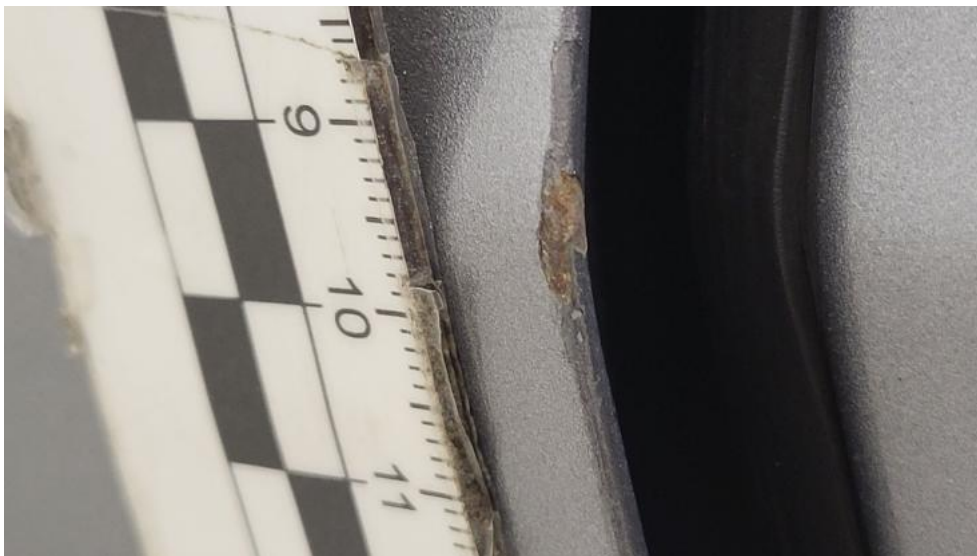


Photo 69.
Drzwi przed L - Inne 1



Photo 70.
Drzwi tylne L - Rysa/odprysk 1

PHOTOGRAPHIC DOCUMENTATION



Photo 71.
Próg L - Rysa/odprysk 1



Photo 72.
Słupek przedni L - zdjęcie poglądowe 1

PHOTOGRAPHIC DOCUMENTATION



Photo 73.

Stupek przedni L - Inne 1



Photo 74.

Felga przednia L - Rysa/odprysk 1

PHOTOGRAPHIC DOCUMENTATION



Photo 75.
Felga przednia L - Rysa/odprysk 2



Photo 76.
Koło kierownicy - Inne 1

PHOTOGRAPHIC DOCUMENTATION



Photo 77.
Konsola środkowa - Rysa/odprysk 1



Photo 78.
Konsola środkowa - Rysa/odprysk 2

PHOTOGRAPHIC DOCUMENTATION



Photo 79.
Fotel prz. lew. - Inne 1



Photo 80.
Tapicerka drzwi przednich L - Rysa/odprysk 1

PHOTOGRAPHIC DOCUMENTATION



Photo 81.

Tapicerka drzwi przednich L - Wgniecenie/odkształcenie 1



Photo 82.

Tapicerka drzwi tylnych L - Rysa/odprysk 1

PHOTOGRAPHIC DOCUMENTATION



Photo 83.
Tapicerka drzwi tylnych L - Wgniecenie/odkształcenie 1



Photo 84.
Tapicerka drzwi tylnych L - Wgniecenie/odkształcenie 2

PHOTOGRAPHIC DOCUMENTATION



Photo 85.

Tapicerka drzwi tylnych P - Wgniecenie/odkształcenie 1



Photo 86.

Tapicerka drzwi tylnych P - Pęknięcie/rozerwanie 1

PHOTOGRAPHIC DOCUMENTATION

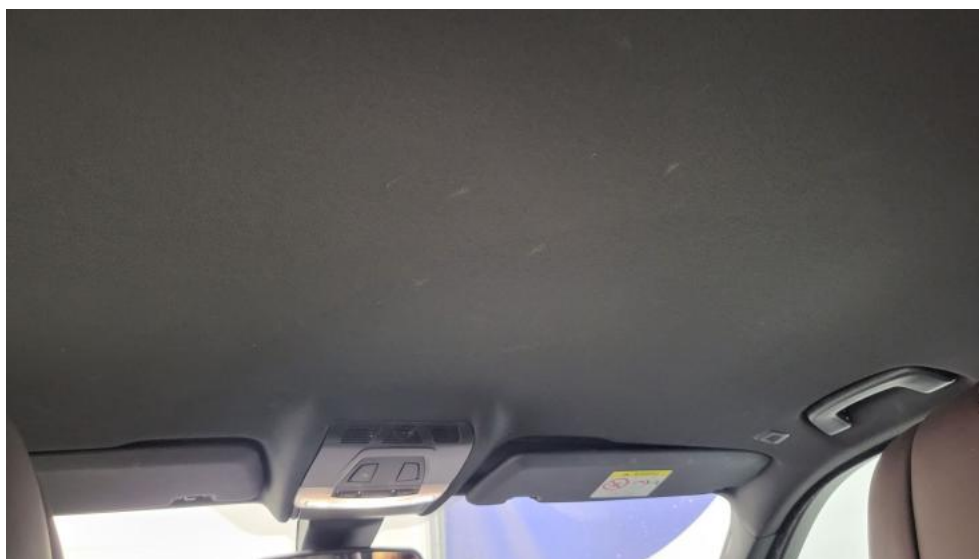


Photo 87.
Podsufitka - Inne 1