

Nr zlecenia DEKRA: PKOL(W)/LODZ/99770/24/12/27
Nr zlecenia/szkody: 23/012703
Data zlecenia: 27-12-2024

DEKRA Polska - Centrala
02-673 Warszawa, ul. Konstruktorska 12A

Zleceniodawca:

PKO Leasing SA
Świętokrzyska 36
00-116 Warszawa

Rzeczoznawcy:

Kacper Sosnowski (NEW)
DEKRA Polska - współpraca O/Warszawa
Andrzej Sosnowski
DEKRA Polska - Centrala

UWAGA:

Ze względu na przeznaczenie dokumentu usunięto w nim wszelkie informacje dotyczące wartości pojazdu, cen wyposażenia, korekt, etc.

Dane pojazdu

Grupa obiektów (Eurotax)	samochody osobowe
Kod EC (Eurotax)	0147505
Producent	SKODA
Model	Superb III Kombi 19-24
Typ/wersja	Superb 2.0 TDI SCR Style DSG
Rodzaj nadwozia	KOM
Liczba drzwi/liczba miejsc	5/5
Masa własna [kg]	1514
Dopuszczalna masa całkowita [kg]	2231
Rozstaw osi 1/2	2841
Rodzaj silnika	z zapłonem samoczynnym
Układ oczyszczana spalin	KSC
Pojemność silnika [ccm]	1968
Moc silnika [KM/kW]	200/147
Skrzynia biegów	automatyczna
Nr rejestracyjny	PY39826
VIN	TMBJR7NP4P7048322
Data 1. rejestracji	11-05-2023
Data nast. bad. techn.	11-05-2026
Rok produkcji	2023 (rok produkcji został zweryfikowany z zewnętrzną bazą danych)
Stan licznika [km]	61 521 (odczytany)
Kolor nadwozia/rodzaj powłoki	czarny/2-warstwowy metalizowany

Ogumienie

Oś	Koło	Producent, typ	Rozmiar	Profil zmierzony
przednia	prawe	DĘBICA, FRIGO HP2	215/55 17 98V	8,0 mm
	lewe	DĘBICA, FRIGO HP2	215/55 17 98V	5,0 mm
tylna	prawe	DĘBICA, FRIGO HP2	215/55 17 98V	7,0 mm
	lewe	DĘBICA, FRIGO HP2	215/55 17 98V	7,0 mm

Wyposażenie standardowe wg Eurotax

1. ABS - system zapobiegający blokowaniu się kół podczas hamowania
2. AEB - system hamowania awaryjnego w przypadku wykrycia pieszych przed pojazdem
3. ASR - system optymalizacji przyczepności podczas przyspieszania
4. Auto Light Assist - funkcja automatycznego włączania i wyłączania świateł drogowych
5. Bluetooth (zestaw głośnomówiący)
6. CBC - system regulacji hamowania na zakręcie
7. Care Connect (eCall – wezwanie pomocy, poszerzony zakres komunikacji serwisowej, zdalny dostęp)
8. Czujnik deszczu
9. Czujniki odległości przy parkowaniu - przód i tył z MANOEUVRE ASSIST
10. DAB+ - cyfrowy odbiór stacji radiowych
11. DSR - system podpowiedzi ruchu kierownicą
12. Dekor Dark Brushed
13. Driver Alert - funkcja wykrywania zmęczenia kierowcy
14. Dźwiękochłonne szyby boczne z przodu
15. EBV - elektroniczny rozdział sił hamowania
16. EDS - elektroniczna blokada mechanizmu różnicowego
17. ESP - system stabilizacji toru jazdy
18. Elektrycznie sterowana pokrywa bagażnika
19. Felgi aluminiowe 17 DRAGON antracytowe z ogumieniem
20. Fotel pasażera regulowany elektrycznie z tylnej kanapy
21. Fotele przednie z manualną regulacją wysokości
22. Fotele przednie z regulacją lędźwiową
23. Front Assist - kontrola odstępu z funkcją awaryjnego hamowania
24. Funkcja SmartLink
25. Gniazda dwa 12 V w konsoli środkowej z przodu i z tyłu
26. Gniazdo 12V w bagażniku
27. HBA - hydrauliczny system wspomagania nagłego hamowania
28. Haki do mocowania bagażu w komorze bagażnika
29. Hamulec antykolizyjny - multicollision brake
30. Hamulec postojowy, elektromechaniczny
43. Listwy wokół szyb bocznych w kolorze chromu
44. Lusterka boczne w kolorze nadwozia
45. Lusterko elektrycznie sterowane, podgrzewane, składane, automatycznie ściemniające się
46. MKB Multicollision Brake - hamulec antykolizyjny
47. MSR - układ przeciwblokujący przy hamowaniu silnikiem
48. Ogrzewanie przednich i tylnych foteli
49. Oświetlenie przestrzeni wokół nóg z tyłu
50. PEDESTRIAN MONITOR - system hamowania awaryjnego w przypadku wykrycia pieszych przed pojazdem (AEB)
51. Parasolka w drzwiach kierowcy
52. Podgrzewane dysze spryskiwaczy szyby przedniej
53. Poduszka kolan kierowcy
54. Poduszka powietrzna pasażera z dezaktywacją
55. Poduszki powietrzne 6 sztuk (czołowe kierowcy i pasażera, boczne - przód, kurtyny powietrzne)
56. Podłokietnik Jumbo Box
57. Podświetlenie LED dekoru, lampek do czytania z przodu i z tyłu, oświetlenie miejsca na nogi
58. Pulsacyjne działanie świateł hamowania podczas hamowania awaryjnego
59. RBS - system wspomagania hamowania na mokrej nawierzchni
60. Radio Bolero z ekranem dotykowym 8 cali/SD/USB/Obsługa głosowa/ICC
61. Relingi dachowe w kolorze srebrnym
62. Roleta przestrzeni bagażowej, automatycznie zwijana
63. Schowek na okulary
64. Schowek przed pasażerem z przodu – oświetlony, chłodzony
65. Skrobaczka do szyb w pokrywie wlewu paliwa
66. Spryskiwacze lamp przednich
67. SunSet - tylne szyby o wyższym stopniu przyciemnienia
68. TPM - system kontroli ciśnienia w ogumieniu
69. Tapicerka materiałowa
70. Tempomat z ogranicznikiem prędkości
71. Tylne oparcie kanapy składane i dzielone z podłokietnikiem i przejściem do przestrzeni bagażnika
72. Tylne oparcie tylnej kanapy składane od strony bagażnika

- | | |
|---|--|
| 31. Hill Hold Control - wspomaganie ruszania pod wzniesienia | 73. Uchwyt na kubek z przodu z funkcją EASY OPEN z roletą |
| 32. Immobilizer | 74. Uchwyty ISOFIX na tylnych siedzeniach z uchwytami Top Tether |
| 33. Immobilizer - Blokada przeciwuruchomieniowa | 75. VIRTUAL COCKPIT - cyfrowy zestaw wskaźników |
| 34. KESSY FULL - bezkluczykowy system obsługi samochodu | 76. Wycieraczka szyby tylnej AERO |
| 35. Kierownica dwuramienna, skórzana, wielofunkcyjna | 77. XDS+ - system wspomagania pokonywania zakrętów |
| 36. Klamki wewnętrzne chromowane | 78. Zagłówki z regulacją wysokości |
| 37. Klimatyzacja automatyczna Climatronic | 79. Zamek centralny z pilotem |
| 38. Lakier uni | 80. Zestaw do naprawy przebitej opony |
| 39. Lampy przednie LED Top Matrix, lampy tylne Top LED z dynamicznymi kierunkowskazami i spryskiwaczami | 81. Zestaw siatek w bagażniku |
| 40. Lampy tylne Full LED z dynamicznymi kierunkowskazami | 82. Światła odblaskowe w przednich drzwiach |
| 41. Light Assistant (Coming Home, Leaving Home, Tunnel Light) | 83. Światła przeciwmgielne z funkcją doświetlania zakrętów |
| 42. Listwa ozdobna chromowana na pokrywie bagażnika | |

Wyposażenie dealerskie (wybrane elementy)

- | | |
|---|---|
| 1. Hak holowniczy - demontowalny | - |
| 2. Kierownica dwuramienna, podgrzewana, skórzana, wielofunkcyjna z łopatkami do zmiany biegów | - |
| 3. Koło zapasowe dojazdowe, stalowe | - |
| 4. Lakier metalik | - |
| 5. Rolety szyb bocznych z tyłu - manualne | - |

Wartość bazowa pojazdu

Wartość bazowa pojazdu wg Eurotax (netto)

Korekty

Przebieg

Wyposażenie

Ogumienie

Inne

Uszkodzenia, stan

Powyższą wartość określono w oparciu o notowania cen samochodów używanych na rynku polskim Eurotax (baza danych nr 12-2024 POL) z uwzględnieniem parametrów technicznych i rynkowych mających wpływ na wartość pojazdu.

Dla pojazdów zarejestrowanych w Polsce powyższa wartość została określona na dzień sporządzenia wyceny.

Jeżeli pojazd nie jest zarejestrowany w kraju - podana wartość jest wartością hipotetyczną przy założeniu uiszczenia wszelkich opłat i podatków należnych przy wprowadzeniu pojazdu na polski obszar celny.

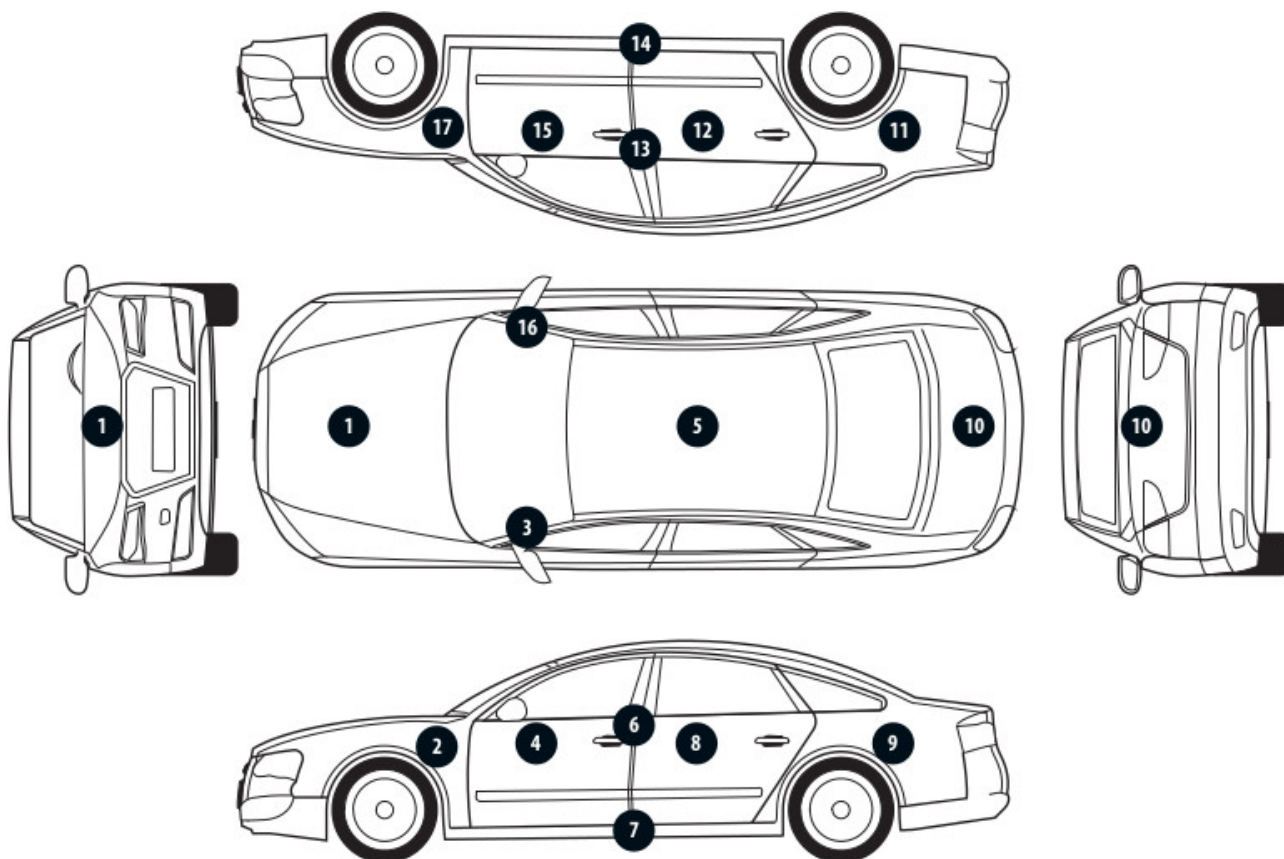
Wydruk podstawowy bez informacji o wartości pojazdu - ze względu na przeznaczenie dokumentu usunięto w nim wszelkie informacje dotyczące wartości pojazdu, cen wyposażenia, korekt, etc.

Data: 31-12-2024

Rzecznawca DEKRA:
Kacper Sosnowski (NEW)
Andrzej Sosnowski

Dokument wystawiony elektronicznie ważny bez podpisu.

Pomiar grubości powłoki lakierowej poj.



Nr punktu kontroli	Kontrolowany element	Zmierzony przedział grubości powłoki lakierowej [µm]
1	Pokrywa przednia	do 150
2	Błotnik przedni lewy	do 150
3	Słupek przedni lewy	do 150
4	Drzwi przednie lewe	do 150
5	Dach	do 150
6	Słupek środkowy lewy	do 150
7	Próg lewy	do 150
8	Drzwi tylne lewe	do 150
9	Błotnik tylny lewy	do 150
10	Pokrywa/klapa	do 150
11	Błotnik tylny prawy	do 150
12	Drzwi tylne prawe	do 150
13	Słupek środkowy prawy	do 150
14	Próg prawy	do 150
15	Drzwi przednie prawe	do 150
16	Słupek przedni prawy	do 150
17	Błotnik przedni prawy	do 150

Opis stanu technicznego

Szczegółowy opis stanu technicznego zawarto w Opisie stanu technicznego załączonym do niniejszej ekspertyzy.

Uwagi ogólne - dot. wyceny

Dokumenty pojazdu

Podczas oględzin przedstawiono dowód rej. poj. oraz wykonano jego fot. cyfrowe, które załączono do ekspertyzy.

Podczas oględzin przedstawiono do wglądu książkę serwisową, a jej nr podano poniżej:
elektroniczna

Informacja dotycząca pochodzenia pojazdu

Brak wiarygodnych danych.

Zabezpieczenia przeciwkradzieżowe - immobiliser:

- w wyniku przeprowadzonych oględzin pojazdu nie stwierdzono niesprawności immobilisera w zakresie możliwym do ustalenia podczas oględzin pojazdu w warunkach pozawarsztatowych.

Zabezpieczenia przeciwkradzieżowe - inne:

- nie stwierdzono.

Dodatkowe uwagi dotyczące sam. osobowego:

Nie dotyczy.

Jazda próbna

Przeprowadzono próbę ruchową pojazdu.

Jazda próbna w pełnym zakresie niemożliwa. Poniżej podano komentarz:
ograniczenia placowe

Badanie poprawności i/lub budowy numerów identyfikacyjnych/seryjnych obiektu:

Nie badano.

Weryfikacja prawdziwości danych obiektu, w tym roku produkcji i innych.

Nie przeprowadzono - przyjęto wg okazanych dokumentów i wskazanych źródeł.

- Nie weryfikowano odczytanego stanu drogomierza z zapisami w urządzeniach elektronicznych pojazdu.

- Niniejsza ekspertyza służy wyłącznie do oszacowania wartości rynkowej przedmiotu wyceny i nie może być wykorzystywana do żadnego innego celu, niż wymieniony powyżej. Wycena nie może stanowić podstawy do oceny cech i stanu wycenianego obiektu przy jego zakupie.

- Rzeczoznawca nie bierze na siebie odpowiedzialności za wady ukryte (prawne i fizyczne) oraz ewentualne skutki wynikające z dalszego użytkowania przedmiotu wyceny, a także za skutki wykorzystania samej wyceny.

- Powyższa wycena nie jest szczegółową ekspertyzą stanu technicznego przedmiotu wyceny i za taką nie może być uznawana, w szczególności nie może być traktowana jako gwarancja sprzedaży przedmiotu wyceny za oszacowaną wartość.

- Niniejsza wycena nie może być publikowana w całości w jakimkolwiek dokumencie bez zgody wykonawców i bez uzgodnienia z nimi formy i treści takiej publikacji.

- Wycenę przeprowadzono w oparciu o dostarczoną dokumentację oraz badanie organoleptyczne wycenianego obiektu. Nie prowadzono badań diagnostycznych oraz weryfikacji warsztatowej przedmiotu wyceny.

- Niniejsza wycena została sporządzona na podstawie oględzin wycenianego przedmiotu w warunkach występujących w miejscu jego udostępnienia.

Uwagi do zlecenia - dot. wyceny

Kluczyki

TAK

2

Uwagi Rzecznawcy - dot. wyceny

Pojazd posiada hak. Rysy na samochodzie. Informacja o wymianie baterii w kluczyku.

Zastrzeżenia ograniczające - dot. wyceny

Nie weryfikowano szczegółowo stanu układu napędowego, zawieszenia, kierowniczego, hamulcowego oraz wydechowego. Ocena została wykonana bez użycia podnośnika i specjalistycznego sprzętu diagnostycznego, nie dokonywano demontażu osłon i innych elementów. Ocena określa ogólny stan pojazdu na dzień oględzin w miejscu jego udostępnienia, nie może być zatem traktowana jako kompleksowa ocena stanu technicznego. Specyfikacja wg. programu operacyjnego w zakresie wyposażenia standardowego i dodatkowego nie gwarantuje zgodności ze stanem faktycznym w zakresie możliwym do ustalenia przez rzeczoznawcę podczas oględzin pojazdu.

Pomiar grubości powłoki lakierowej wykonano w miejscach możliwych do ich wykonania pomiary nie gwarantują oryginalności poszczególnych elementów poddanych ocenie.

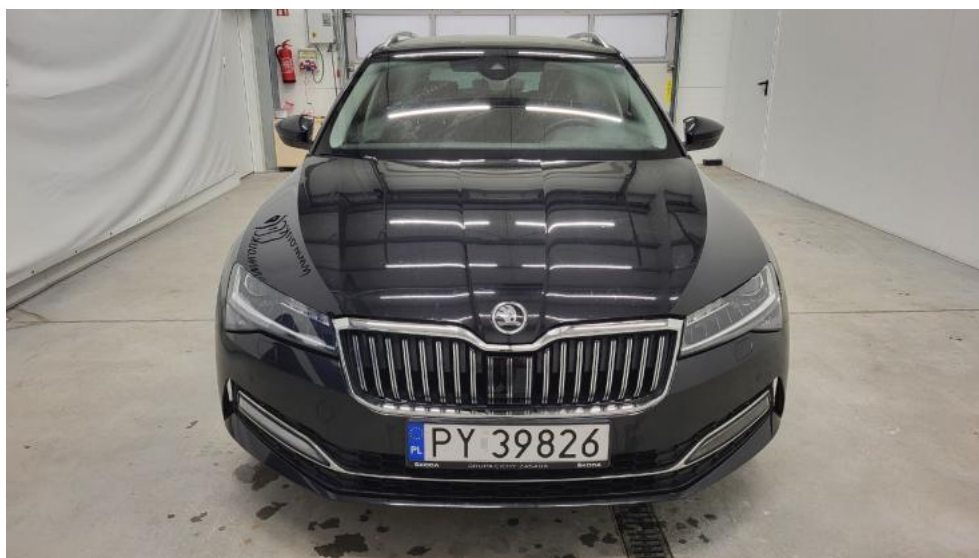
- W Ocenie/Raporcie uwzględniono niesprawności, uszkodzenia, braki itp., które były możliwe do stwierdzenia organoleptycznego, w warunkach oględzin (z uwzględnieniem: stanu czystości pojazdu, warunków atmosferycznych, oświetlenia itd.) oraz bez weryfikacji serwisowej, bez dostępu do spodu pojazdu, bez specjalistycznego sprzętu diagnostycznego (w tym bez diagnostyki komputerowej), bez jazdy próbnej wykonanej w warunkach drogowych z obciążeniem.
- W ramach Oceny/Raportu nie weryfikowano odczytanego stanu drogomierza z zapisami w urządzeniach elektronicznych pojazdu.
- Rzecznawca nie bierze na siebie odpowiedzialności za wady ukryte (prawne i fizyczne) oraz ewentualne skutki wynikające z dalszego użytkowania przedmiotu oceny, a także za skutki wykorzystania samej oceny.
- Podane przedziały grubości powłoki lakierowej, dotyczą punktów pomiarowych. Nie mogą być traktowane jako gwarancja, że grubość powłoki lakierowej w innych punktach nie wykracza poza te przedziały.
- Zawarte w niniejszej Ocenie/Raporcie informacje (w tym dotyczące wyposażenia) służą jedynie ogólnym celom informacyjnym. Ocena/Raport nie może być zatem traktowana jako oferta w rozumieniu przepisów Kodeksu Cywilnego oraz opisu towaru ani zapewnienia w rozumieniu art. 4 Ustawy z dnia 27 lipca 2002 roku o szczególnych warunkach sprzedaży konsumenckiej.
- Niniejsza Ocena/Raport nie jest szczegółową oceną stanu technicznego.

Ocenę/Raport wykonano w kierunku ujawnienia uszkodzeń nieakceptowanych z punktu widzenia właściwego przewodnika zwrotu pojazdu lub innych ustaleń ze Zleceniodawcą. Tym samym Ocena/Raport może nie ujmować typowych zużyć i uszkodzeń eksploatacyjnych.

DOKUMENTACJA FOTOGRAFICZNA



Fot. 1.
Przekątna przednia lewa



Fot. 2.
Przód

DOKUMENTACJA FOTOGRAFICZNA



Fot. 3.
Przekątna przednia prawa



Fot. 4.
Bok prawy z przodu

DOKUMENTACJA FOTOGRAFICZNA



Fot. 5.
Bok prawy z tyłu



Fot. 6.
Przekątna tylna prawa

DOKUMENTACJA FOTOGRAFICZNA



Fot. 7.
Tyl



Fot. 8.
Przekątna tylna lewa

DOKUMENTACJA FOTOGRAFICZNA



Fot. 9.
Bok lewy z tyłu



Fot. 10.
Bok lewy z przodu

DOKUMENTACJA FOTOGRAFICZNA



Fot. 11.
Próg lewy (widok od przodu)



Fot. 12.
Próg prawy (widok od przodu)

DOKUMENTACJA FOTOGRAFICZNA



Fot. 13.
Spód pojazdu przód



Fot. 14.
Spód pojazdu tył

DOKUMENTACJA FOTOGRAFICZNA

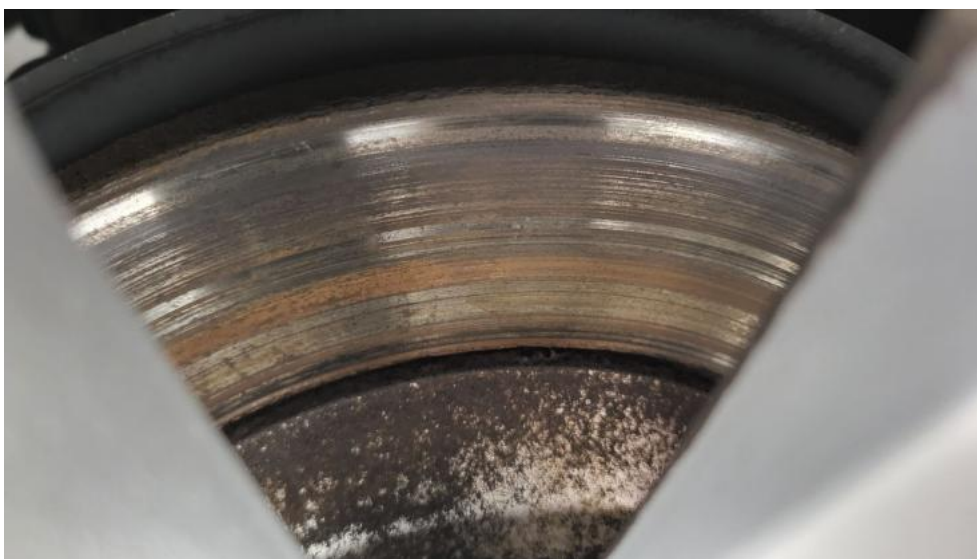


Fot. 15.
Tarcza hamulcowa przednia prawa



Fot. 16.
Tarcza hamulcowa tylna prawa

DOKUMENTACJA FOTOGRAFICZNA



Fot. 17.
Tarcza hamulcowa tylna lewa



Fot. 18.
Tarcza hamulcowa przednia lewa

DOKUMENTACJA FOTOGRAFICZNA



Fot. 19.
Bagażnik



Fot. 20.
Koło zapasowe

DOKUMENTACJA FOTOGRAFICZNA



Fot. 21.
Komora silnika



Fot. 22.
Numer identyfikacyjny

DOKUMENTACJA FOTOGRAFICZNA



Fot. 23.
Tabliczka znamionowa



Fot. 24.
Zestaw wskaźników - przebieg

DOKUMENTACJA FOTOGRAFICZNA



Fot. 25.

Widok przez otwarte drzwi przednie lewe



Fot. 26.

Kierownica z lewej strony

DOKUMENTACJA FOTOGRAFICZNA



Fot. 27.

Widok przez otwarte drzwi tylne lewe



Fot. 28.

Widok z tylnej kanapy na deskę rozd.

DOKUMENTACJA FOTOGRAFICZNA



Fot. 29.
Konsola środkowa



Fot. 30.
Tunel środkowy

DOKUMENTACJA FOTOGRAFICZNA



Fot. 33.
Dow. Rej. Str.2 i klucze



Fot. 34.
Książka serwisowa – dane

DOKUMENTACJA FOTOGRAFICZNA



Fot. 35.
Książka serwisowa – ostatni przegląd



Fot. 36.
Zdjęcie do protokołu

DOKUMENTACJA FOTOGRAFICZNA



Fot. 37.
Zdjęcie do protokołu



Fot. 38.
Szyba czołowa - zdjęcie poglądowe 1

DOKUMENTACJA FOTOGRAFICZNA



Fot. 39.
Szyba czołowa - Rysa/odprysk 1



Fot. 40.
Szyba czołowa - Pęknięcie/rozerwanie 1

DOKUMENTACJA FOTOGRAFICZNA



Fot. 41.
Zderzak - Rysa/odprysk 1



Fot. 42.
Zderzak - Pęknięcie/rozerwanie 1

DOKUMENTACJA FOTOGRAFICZNA



Fot. 43.
Zderzak - Pęknięcie/rozerwanie 2



Fot. 44.
Pokrywy bagażnika - Wgniecenie/odkształcenie 1

DOKUMENTACJA FOTOGRAFICZNA



Fot. 45.
Drzwi przed L - Rysa/odprysk 1



Fot. 46.
Nadkole przednie L - Pęknięcie/rozerwanie 1

DOKUMENTACJA FOTOGRAFICZNA



Fot. 47.

Uchwyt drzwi tyl L - Rysa/odprysk 1