

DEKRA's commission No. : PKOL(W)/LODZ/82472/24/10/24
commission/ damage No. : 22/008145
Date of commission: 24-10-2024

DEKRA Poland - Headquarters
02-673 Warszawa, ul. Konstruktorska 12A

Client :

PKO Leasing SA
Świętokrzyska 36
00-116 Warszawa

Expert:

Kacper Sosnowski (NEW)
DEKRA Polska - współpraca O/Warszawa
mgr inż. Andrzej Szymkowiak
DEKRA Polska - O. Wrocław

NOTE:

Due to the use of the document it was removed from it any information relating to the value of the vehicle, the price of equipment, adjustments, etc..

Vehicle data

| | |
|------------------------------|--|
| Group of objects (Eurotax) | cars |
| EC code (Eurotax) | 0109316 |
| Manufacturer | AUDI |
| Model | A6 Allroad 14-19 |
| Type / version | A6 Allroad 3.0 TDI Quattro Tiptr. |
| Body type | KOM |
| Number of doors / seats | 5/5 |
| Curb weight [kg] | 2030 |
| Gross vehicle weight [kg] | 2585 |
| Wheelbase 1/2 | 2905 |
| Engine type | Automatic ignition |
| Supercompression | turbocompressor with intercooler |
| Pollution reduction system | DPF |
| Emission standard | EURO 6 |
| Engine capacity [ccm] | 2967 |
| Engine Power [hp/kW] | 320/235 |
| Gearbox | automatic 8- gear |
| Registration /record No. | DW1SC41 |
| VIN / serial number | WAUZZZ4G0JN089806 |
| Date of first registration | 05-03-2018 |
| Date of next. tech. test | 06-03-2025 |
| Year of manufacture | 2018 (year has been verified with the manufacturer's base) |
| Readout [km] | 141 055 (read) |
| Body color / type of coating | white/UNI |

Tyres

| axle | Wheel | Manufacturer, type | Size | Measured profile |
|-------|-------|---------------------|----------------|------------------|
| Front | right | IMPERIAL, ECOSPORT2 | 245/40 R20 99Y | 4,0 mm |
| | left | IMPERIAL, ECOSPORT2 | 245/40 R20 99Y | 4,0 mm |
| back | right | IMPERIAL, ECOSPORT2 | 245/40 R20 99Y | 5,0 mm |
| | left | IMPERIAL, ECOSPORT2 | 245/40 R20 99Y | 5,0 mm |

Standard equipment by Eurotax

- | | |
|---|---|
| 1. Alarm | 24. Light Alloy wheels 18'' |
| 2. Antilock-Brake-System (ABS) | 25. Metal finish |
| 3. Armrest (s) front | 26. On board computer, On board monitor |
| 4. Automated High-beam assist | 27. Other |
| 5. Automatic climate control, Bord climate: other | 28. Other |
| 6. Automatic headlight elevation control, Bi-Xenon Head lamps, Headlamp wash | 29. Other |
| 7. Bluetooth interface | 30. Other |
| 8. Bumpers: other | 31. Power windows front, Power windows rear |
| 9. Child seat fixation | 32. Pre-Crash System |
| 10. Colored glass | 33. Radio |
| 11. Cruise control | 34. Rear bench foldable in two separate parts |
| 12. Diminished spare wheel | 35. Rear-view mirror autodimming |
| 13. Driver airbag, Head airbags front, Passenger airbag, Side airbag driver, Side airbag driver and passenger | 36. Remote controlled central locking |
| 14. Driver seat height adjustable, Passenger seat height adjustable | 37. Roof railing |
| 15. ESP (Electronical Stabilizing Program) | 38. Selectable driveline characteristics |
| 16. Electric tailgate | 39. Servotronic |
| 17. Exterior design: other | 40. Soundsystem |
| 18. Exterior design: other | 41. Start/Stop system |
| 19. Floor mat | 42. Steering wheel manually adjustabe |
| 20. Hydro pneumatic suspension | 43. Textile upholstery |
| 21. LED Daytime running lights | 44. Tyre pressure control (RDC) |
| 22. LED rear lights | 45. Uni-Lackierung |
| 23. Leather steering wheel, Multi functional steering wheel, Sports steering wheel, Steering wheel with gear-switches | 46. Wheel bolt locks |

Dealer's equipment (selected items)

- | | |
|--|---|
| 1. 360 view camera | - |
| 2. 4 or more zone automatic climate control | - |
| 3. Bord communication: other | - |
| 4. Bord communication: other, Hands-free system, Heated seat driver, Heated seat passenger, Internet access, Leather upholstery, Lumbar adjust driver electric, Lumbar adjust passenger electric, Navigation system, Soundsystem | - |
| Fotele przednie ogrzewane | |
| Tapicerka skórzana Milano | |
| System nagłośnienia Audi Sound System | |
| Fotele przednie z elektryczną regulacją podparcia kręgosłupa | |
| Lampy w technologii LED (diodowe) z asystentem świateł drogowych, skrętne | |
| System nawigacji satelitarnej MMI Navigation plus na dysku twardym z MMI touch | |
| Audi Connect + Audi Phone Box | |
| 5. Comfort driver seat, Comfort passenger seat, Door mirror with memory, Driver seat electrically adjustable, Lumbar adjust driver electric, Lumbar adjust passenger electric, Memory seat, Passenger seat electrically adjustable | - |
| Lusterka boczne z funkcją pamięci | |
| Fotele przednie regulowane elektrycznie | |
| Pneumatyczna regulacja odcinka lędźwiowego kręgosłupa oraz boków oparcia i siedzisk | |
| Fotele konturowe z funkcją pamięci ustawień | |
| 6. DAB radio | - |
| 7. Door mirror with memory, Door mirrors electrically foldable | - |
| 8. Exterior lighting: other | - |
| Aktywne światła odbłaskowe w drzwiach | |
| Podświetlenie kieszeni drzwi | |
| Doświetlenie klamek drzwi | |

| | |
|--|---|
| Oświetlenie listew progowych | |
| Podświetlane lusterka do makijażu | |
| Podświetlenie wnętrza drzwi z przodu i z tyłu ułatwiające wsiadanie i wysiadanie po zmroku | |
| Podświetlanie regulatorów wentylacji | |
| Lampki do czytania z przodu i z tyłu | |
| Oświetlenie przestrzeni na nogi | |
| Iluminacja konsoli środkowej | |
| 9. Front seat with massage, Ventilated front seat | - |
| Fotele przednie z funkcją wentylacji | |
| Fotele przednie z funkcją masażu | |
| 10. Hands-free system | - |
| 11. Head-Up Display | - |
| 12. Heated seat driver, Heated seat passenger, Rear seat heating | - |
| 13. Independent vehicle heater | - |
| 14. Interior: other | - |
| 15. Leather steering wheel, Multi functional steering wheel, Sports steering wheel, Steering wheel heated, Steering wheel with gear-switches | - |
| 16. Leather upholstery | - |
| 17. Light Alloy wheels 20" | - |
| 18. Metal finish, Wood finish | - |
| 19. On board computer | - |
| 20. Other | - |
| 21. Other | - |
| 22. Park Distance Control front, Park Distance Control rear | - |
| 23. Side airbags rear | - |
| 24. Steering: other | - |
| 25. Tinted rear windows | - |
| 26. Towbar | - |
| 27. Traffic sign recognition | - |

Base value of the vehicle

| | |
|--|---|
| Base value of the vehicle by Eurotax (net) | - |
|--|---|

Corrections

First registration

Equipment

Tyres

Other

| | |
|---|---|
| State of the vehicle | - |
| Current market situation | - |
| Earlier repairs | - |
| Stwierdzone braki, uszkodzenia (szacunkowo) | - |
| Weryfikacja serwisowa | - |

Above figure was estimated on the basis of price quotations of used cars on the Polish market Eurotax (database number 10-2024 POL) with regard to technical and market parameters affecting the value of the vehicle.

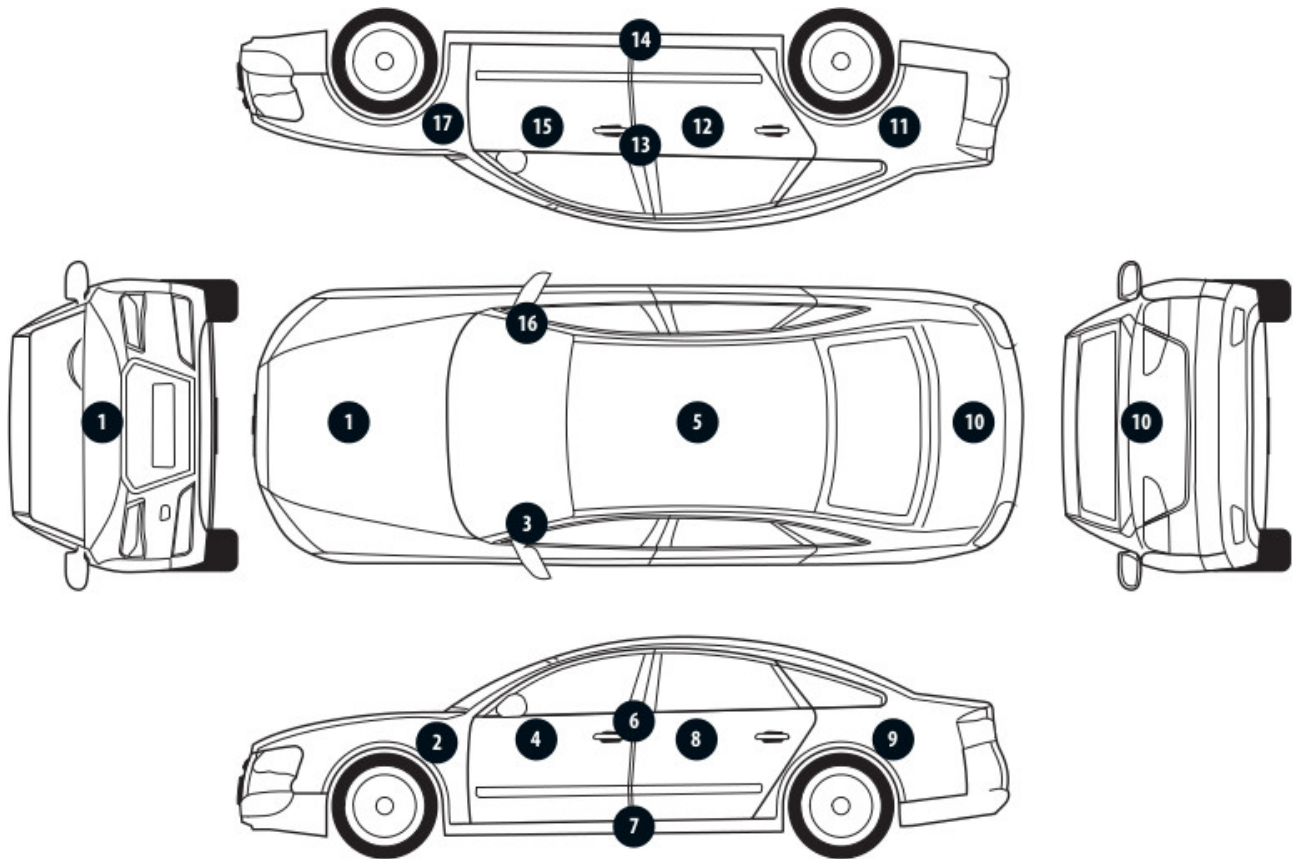
Basic print without information about the vehicle's value - duey to use of the document any information relating to the value of the vehicle, the price of equipment, adjustments, etc.. were removed

Date: 28-10-2024

DEKRA's expert:
Kacper Sosnowski (NEW)
mgr inż. Andrzej Szymkowiak

Document issued electronically valid without signature.

Measurement of thickness of the vehicle lacquer coating



| No. of controlled item | Controlled item | Measured range of thickness of the lacquer coat [μm] |
|------------------------|---------------------|---|
| 1 | Front cover | to 150 |
| 2 | Front left fender | to 150 |
| 3 | Left front pillar | to 150 |
| 4 | Front left door | to 150 |
| 5 | Roof | to 150 |
| 6 | Left middle pillar | to 150 |
| 7 | Right side sill | to 150 |
| 8 | Left rear door | to 150 |
| 9 | Rear left fender | to 150 |
| 10 | Cover/lid | to 150 |
| 11 | Right rear fender | to 150 |
| 12 | Right rear door | to 150 |
| 13 | Right middle pillar | to 150 |
| 14 | Right side sill | to 150 |
| 15 | Front right door | to 150 |
| 16 | Right front pillar | to 150 |
| 17 | Front right fender | to 150 |

Description of the technical condition

A detailed description of the technical condition contains in Description of the technical condition attached to following expertise.

General comments - regarding valuation

Vehicle documents

During the inspection the registration proof of the vehicle was presented and its photo was taken and enclosed to the expertise.

During the inspection the service book of the vehicle was not provided.

Information concerning the origin of the vehicle

The vehicle imported individually from EU

Anti-theft protection - immobilizer

- as a result of the inspection of the vehicle found no malfunctions of the immobilizer in the extent possible to determine during the inspection of the vehicle in the non- workshop conditions.

Anti-theft protection - other:

not found

Additional comments on the car:

Not applicable.

Test drive

Test drive of the vehicle was conducted. Test drive in the full extent is not possible. Comment below: pojazd udostępniono w warunkach parkingowych

Checking of the correctness and / or construction of identification / serial numbers of the object:

Not tested

Verification of the accuracy of the object data, including year of production, and other.

Not conducted - adopted according to the documents presented and indicated sources.

-
- The read odometer status has not been verified with records in electronic equipment of the vehicle.
 - This expertise is used exclusively to estimate the market value of the item pricing and can not be used for any purpose other than those mentioned above.
 - An expert assumes no responsibility for hidden defects (legal and physical) and the possible consequences arising from the continuing use of the subject of valuation, and for the consequences of using the same valuation.
 - The above pricing is not an expertise of the technical condition of the subject of valuation and as such can not be considered, in particular, can not be treated as a guarantee for the sales subject of the valuation for estimated value.
 - This evaluation may not be published as whole in any document without consent of its executors and without their consent as to the form and contents of such publication.
 - The evaluation has been carried out basing on delivered documentation and organoleptic examination of the assessed object. No diagnostic examination has been carried out, nor any workshop verification of the

assessed object.

- This expertise has been issued basing on inspection of the assessed object in conditions ruling in its availability location.

Comments to the commission - regarding valuation

Kluczyki

TAK

2

Expert comments - regarding valuation

Niesprawne przyciski funkcyjne w jednym z kluczyków. Rysy na samochodzie. Informacja o przekroczonej wymianie oleju. Aktywna kontrolka silnika.

Baza danych CEP:

- Odnotowano uszkodzenie pojazdu

Restrictive disclaimer - regarding valuation

- W Ocenie/Raporcie uwzględniono niesprawności, uszkodzenia, braki itp., które były możliwe do stwierdzenia organoleptycznego, w warunkach oględzin (z uwzględnieniem: stanu czystości pojazdu, warunków atmosferycznych, oświetlenia itd.) oraz bez weryfikacji serwisowej, bez dostępu do spodu pojazdu, bez specjalistycznego sprzętu diagnostycznego (w tym bez diagnostyki komputerowej), bez jazdy próbnej wykonanej w warunkach drogowych z obciążeniem.
- W ramach Oceny/Raportu nie weryfikowano odczytanego stanu drogomierza z zapisami w urządzeniach elektronicznych pojazdu.
- Rzeczoznawca nie bierze na siebie odpowiedzialności za wady ukryte (prawne i fizyczne) oraz ewentualne skutki wynikające z dalszego użytkowania przedmiotu oceny, a także za skutki wykorzystania samej oceny.
- Podane przedziały grubości powłoki lakierowej, dotyczą punktów pomiarowych. Nie mogą być traktowane jako gwarancja, że grubość powłoki lakierowej w innych punktach nie wykracza poza te przedziały.
- Zawarte w niniejszej Ocenie/Raporcie informacje (w tym dotyczące wyposażenia) służą jedynie ogólnym celom informacyjnym. Ocena/Raport nie może być zatem traktowana jako oferta w rozumieniu przepisów Kodeksu Cywilnego oraz opisu towaru ani zapewnienia w rozumieniu art. 4 Ustawy z dnia 27 lipca 2002 roku o szczególnych warunkach sprzedaży konsumenckiej.
- Niniejsza Ocena/Raport nie jest szczegółową oceną stanu technicznego.

Ocenę/Raport wykonano w kierunku ujawnienia uszkodzeń nieakceptowanych z punktu widzenia właściwego przewodnika zwrotu pojazdu lub innych ustaleń ze Zleceniodawcą. Tym samym Ocena/Raport może nie ujmować typowych zużyć i uszkodzeń eksploatacyjnych.

PHOTOGRAPHIC DOCUMENTATION



Photo 1.
Przekątna przednia lewa



Photo 2.
Przód

PHOTOGRAPHIC DOCUMENTATION



Photo 3.
Przekątna przednia prawa



Photo 4.
Bok prawy z przodu

PHOTOGRAPHIC DOCUMENTATION



Photo 5.
Bok prawy z tyłu



Photo 6.
Przekątna tylna prawa

PHOTOGRAPHIC DOCUMENTATION



Photo 7.
Tył



Photo 8.
Przekątna tylna lewa

PHOTOGRAPHIC DOCUMENTATION



Photo 9.
Bok lewy z tyłu



Photo 10.
Bok lewy z przodu

PHOTOGRAPHIC DOCUMENTATION



Photo 11.
Próg lewy (widok od przodu)



Photo 12.
Próg prawy (widok od przodu)

PHOTOGRAPHIC DOCUMENTATION



Photo 13.
Spód pojazdu przód



Photo 14.
Spód pojazdu tył

PHOTOGRAPHIC DOCUMENTATION



Photo 15.

Tarcza hamulcowa przednia prawa



Photo 16.

Tarcza hamulcowa tylna prawa

PHOTOGRAPHIC DOCUMENTATION



Photo 17.

Tarcza hamulcowa tylna lewa

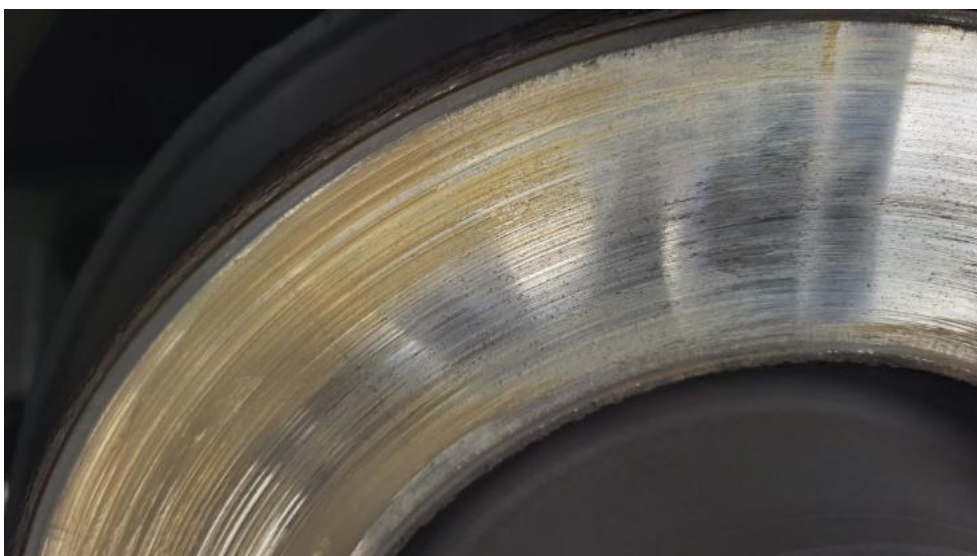


Photo 18.

Tarcza hamulcowa przednia lewa

PHOTOGRAPHIC DOCUMENTATION



Photo 19.
Bagażnik



Photo 20.
Koło zapasowe

PHOTOGRAPHIC DOCUMENTATION



Photo 21.
Komora silnika



Photo 22.
Numer identyfikacyjny

PHOTOGRAPHIC DOCUMENTATION

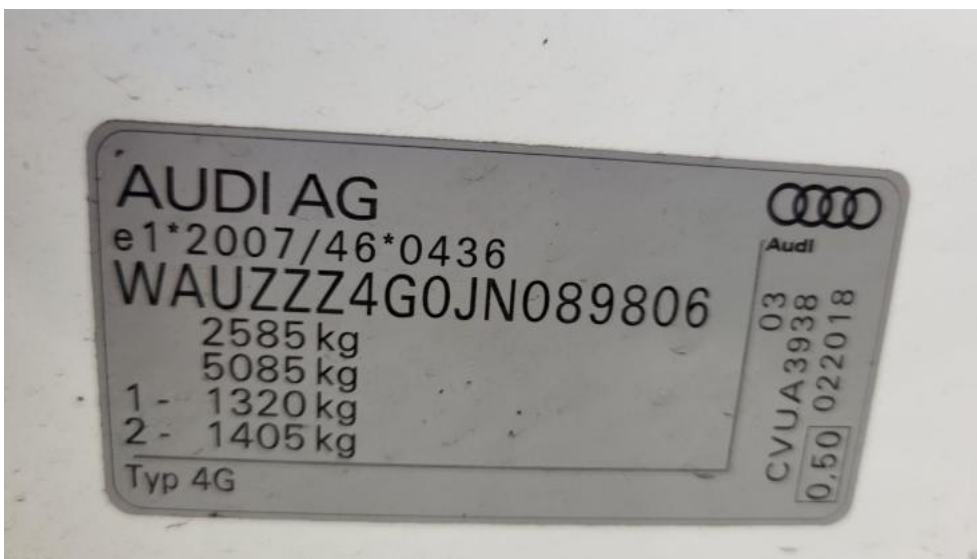


Photo 23.
Tabliczka znamionowa



Photo 24.
Zestaw wskaźników - przebieg

PHOTOGRAPHIC DOCUMENTATION



Photo 25.

Widok przez otwarte drzwi przednie lewe



Photo 26.

Kierownica z lewej strony

PHOTOGRAPHIC DOCUMENTATION



Photo 27.

Widok przez otwarte drzwi tylne lewe



Photo 28.

Widok z tylnej kanapy na deskę rozdz.

PHOTOGRAPHIC DOCUMENTATION



Photo 29.
Konsola środkowa



Photo 30.
Tunel środkowy

PHOTOGRAPHIC DOCUMENTATION



Photo 31.
Kierownica (na wprost)



Photo 32.
Dowód rej. Str. 1

PHOTOGRAPHIC DOCUMENTATION



Photo 33.
Dow. Rej. Str.2 i klucze



Photo 34.
Książka serwisowa – dane

PHOTOGRAPHIC DOCUMENTATION



Photo 35.
Książka serwisowa – ostatni przegląd



Photo 36.
Zdjęcie do protokołu

PHOTOGRAPHIC DOCUMENTATION



Photo 37.
Zdjęcie do protokołu



Photo 38.
Zdjęcie do protokołu

PHOTOGRAPHIC DOCUMENTATION



Photo 39.
Zdjęcie do protokołu

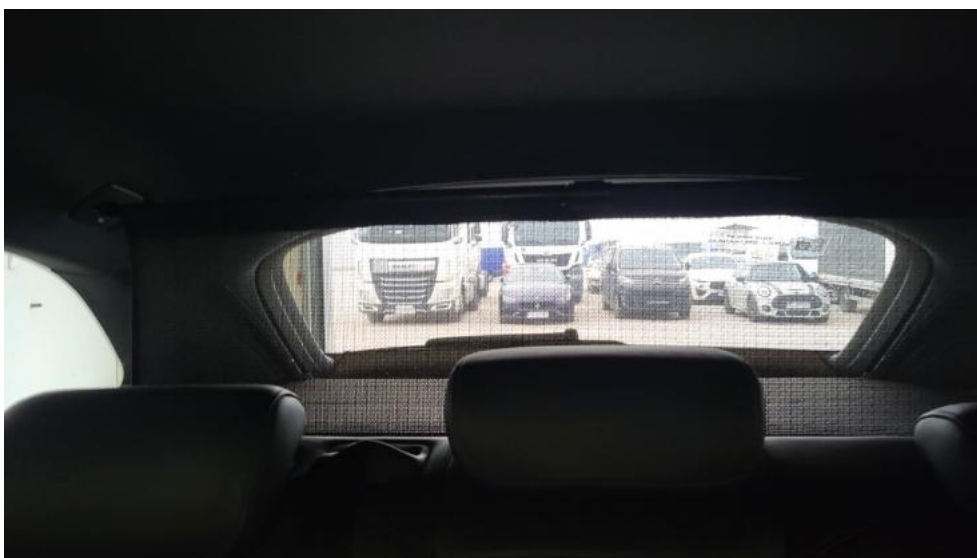


Photo 40.
Zdjęcie do protokołu

PHOTOGRAPHIC DOCUMENTATION



Photo 41.
Zdjęcie do protokołu



Photo 42.
Zdjęcie do protokołu

PHOTOGRAPHIC DOCUMENTATION



Photo 43.
Zdjęcie do protokołu



Photo 44.
Zdjęcie do protokołu

PHOTOGRAPHIC DOCUMENTATION



Photo 45.
Zdjęcie do protokołu



Photo 46.
Spoiler zderzaka przedniego - Rysa/odprysk 1

PHOTOGRAPHIC DOCUMENTATION



Photo 47.
Spoiler zderzaka przedniego - Rysa/odprysk 2

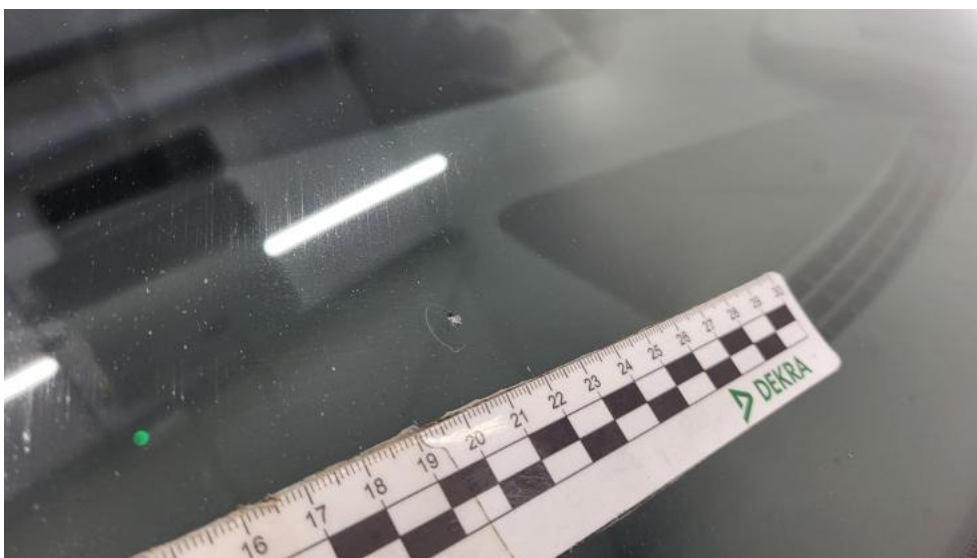


Photo 48.
Szyba czołowa - zdjęcie poglądowe 1

PHOTOGRAPHIC DOCUMENTATION

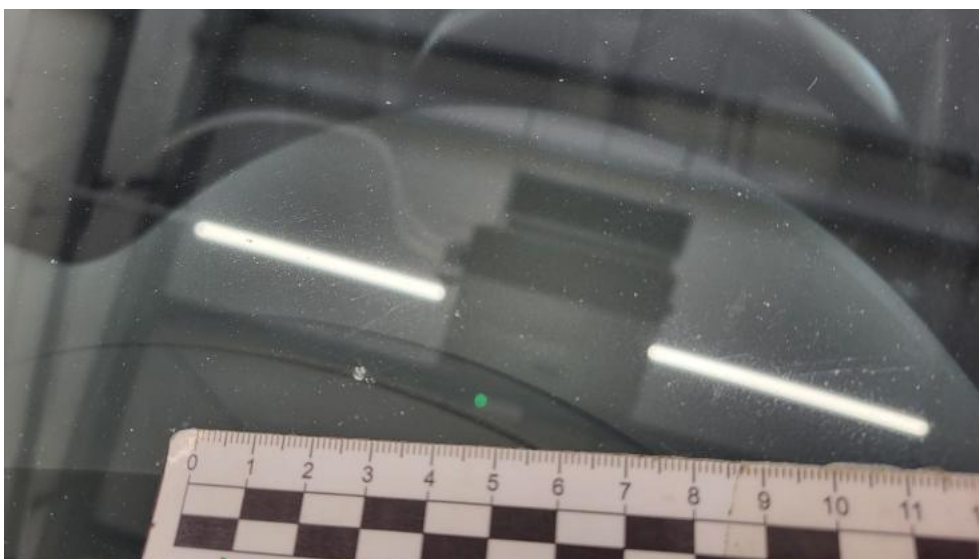


Photo 49.
Szyba czołowa - Rysa/odprysk 1



Photo 50.
Szyba czołowa - Rysa/odprysk 2

PHOTOGRAPHIC DOCUMENTATION



Photo 51.

Szyba czółowa() - Rysa/odprysk 3



Photo 52.

Zderzak - Rysa/odprysk 1

PHOTOGRAPHIC DOCUMENTATION



Photo 53.
Zderzak - Rysa/odprysk 2



Photo 54.
Zderzak() - Rysa/odprysk 3

PHOTOGRAPHIC DOCUMENTATION



Photo 55.

Felga aluminiowa przednia P - zdjęcie poglądowe 1



Photo 56.

Felga aluminiowa przednia P - Rysa/odprysk 1

PHOTOGRAPHIC DOCUMENTATION



Photo 57.
Felga aluminiowa przednia P - Rysa/odprysk 2



Photo 58.
Drzwi tylne P - Wgniecenie/odkształcenie 1

PHOTOGRAPHIC DOCUMENTATION



Photo 59.
Felga aluminiowa tylna P - zdjęcie pogładowe 1



Photo 60.
Felga aluminiowa tylna P - Rysa/odprysk 1

PHOTOGRAPHIC DOCUMENTATION



Photo 61.
Felga aluminiowa tylna P - Rysa/odprysk 2



Photo 62.
Zderzak tylny - Rysa/odprysk 1

PHOTOGRAPHIC DOCUMENTATION



Photo 63.
Zderzak tylny - Wgniecenie/odkształcenie 1



Photo 64.
Lampa tylna zew L - Rysa/odprysk 1

PHOTOGRAPHIC DOCUMENTATION



Photo 65.

Drzwi przed L - Rysa/odprysk 1



Photo 66.

Drzwi przed L - Rysa/odprysk 2

PHOTOGRAPHIC DOCUMENTATION



Photo 67.

Drzwi tylne L - zdjęcie poglądowe 1



Photo 68.

Drzwi tylne L - Rysa/odprysk 1

PHOTOGRAPHIC DOCUMENTATION



Photo 69.
Drzwi tylne L - Inne 1



Photo 70.
Lusterko zew L - Rysa/odprysk 1

PHOTOGRAPHIC DOCUMENTATION



Photo 71.

Lusterko zew L - Rysa/odprysk 2

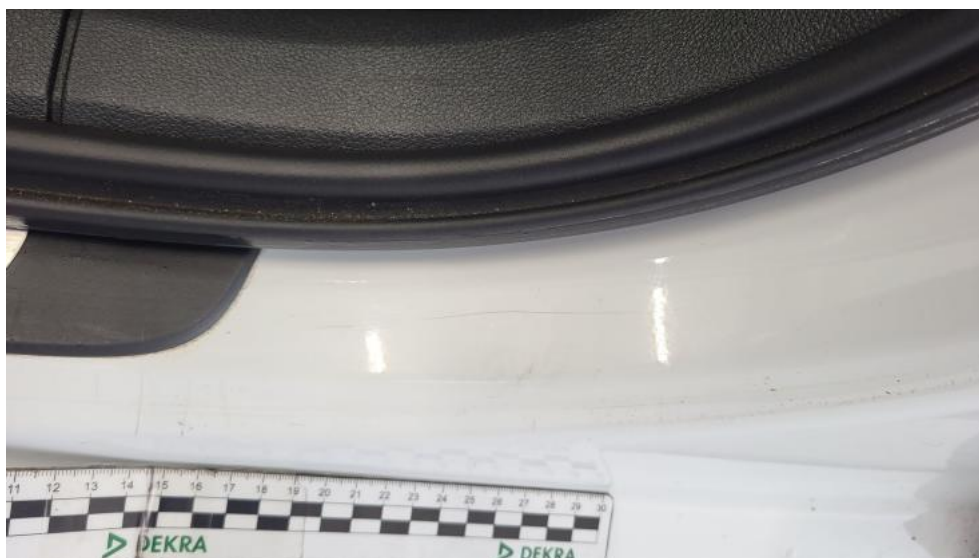


Photo 72.

Próg L - Rysa/odprysk 1

PHOTOGRAPHIC DOCUMENTATION

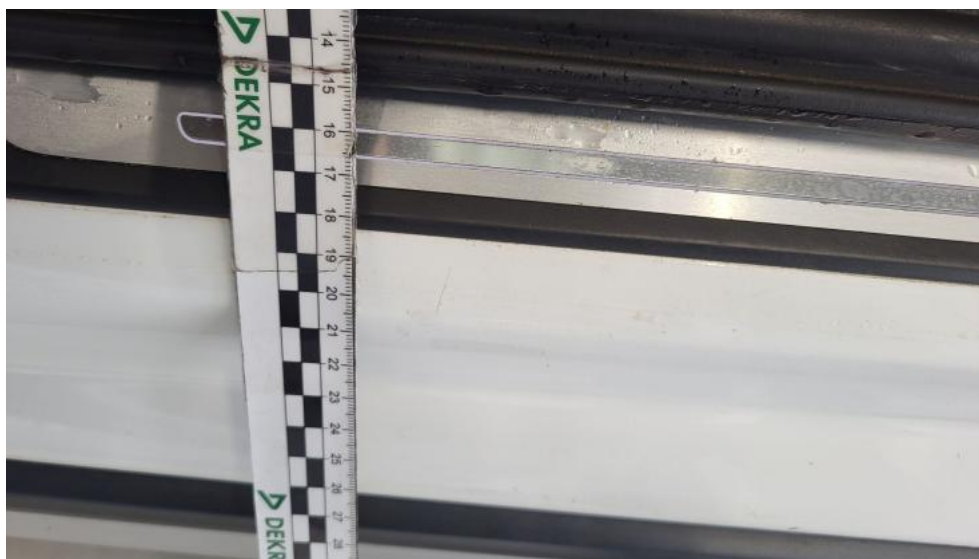


Photo 73.
Próg L - Rysa/odprysk 2



Photo 74.
Felga Aluminiowa przednia L - zdjęcie poglądowe 1

PHOTOGRAPHIC DOCUMENTATION



Photo 75.

Felga Aluminiowa przednia L - Rysa/odprysk 1



Photo 76.

Felga Aluminiowa przednia L - Rysa/odprysk 2

PHOTOGRAPHIC DOCUMENTATION

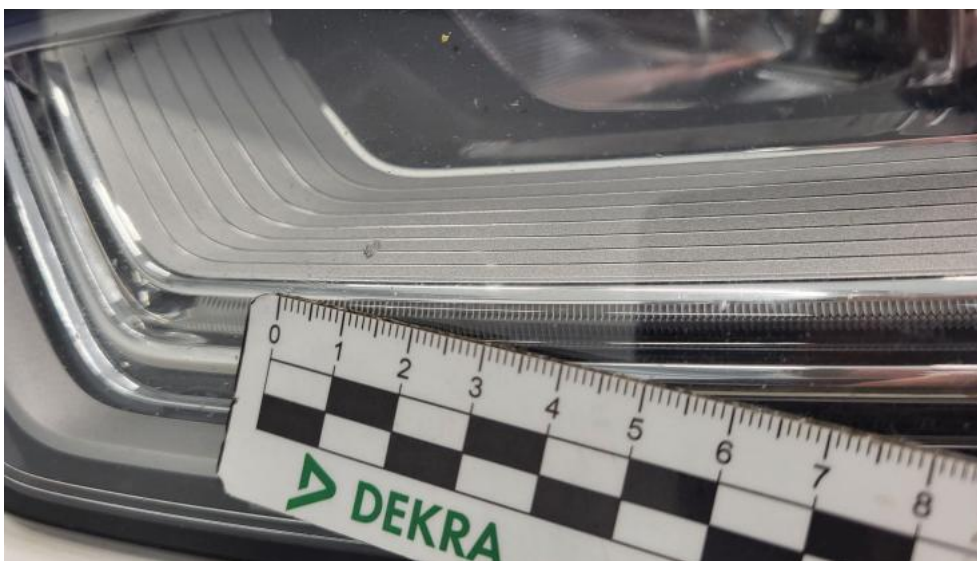


Photo 77.
Reflektor L - Rysa/odprysk 1

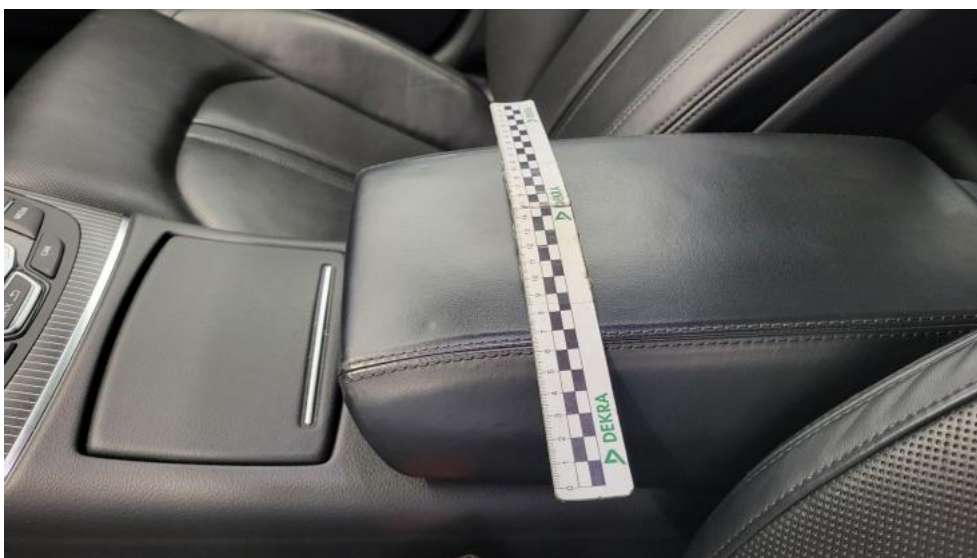


Photo 78.
Podłokietnik środkowy przedni - Wgniecenie/odkształcenie 1

PHOTOGRAPHIC DOCUMENTATION

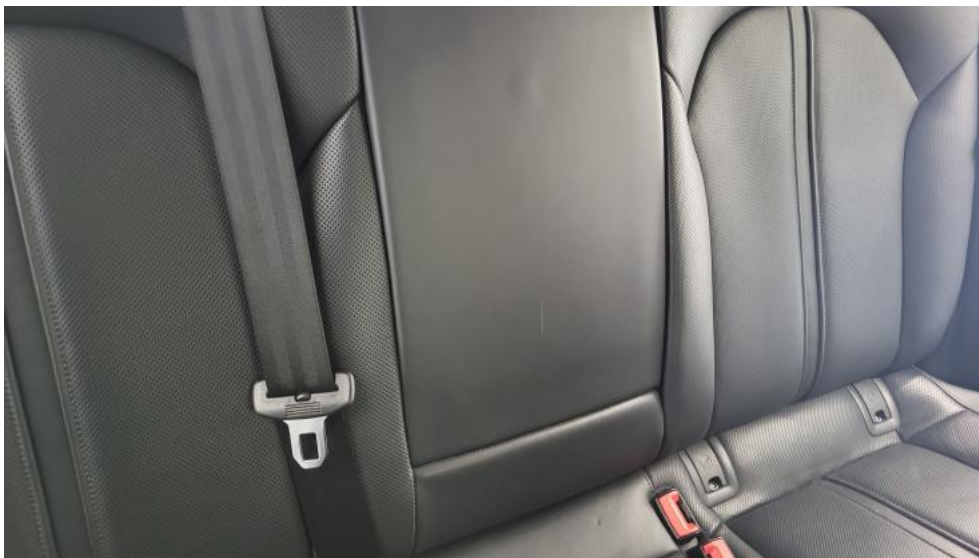


Photo 79.

Kanapa tyl. - zdjęcie poglądowe 1



Photo 80.

Kanapa tyl. - Rysa/odprysk 1

PHOTOGRAPHIC DOCUMENTATION

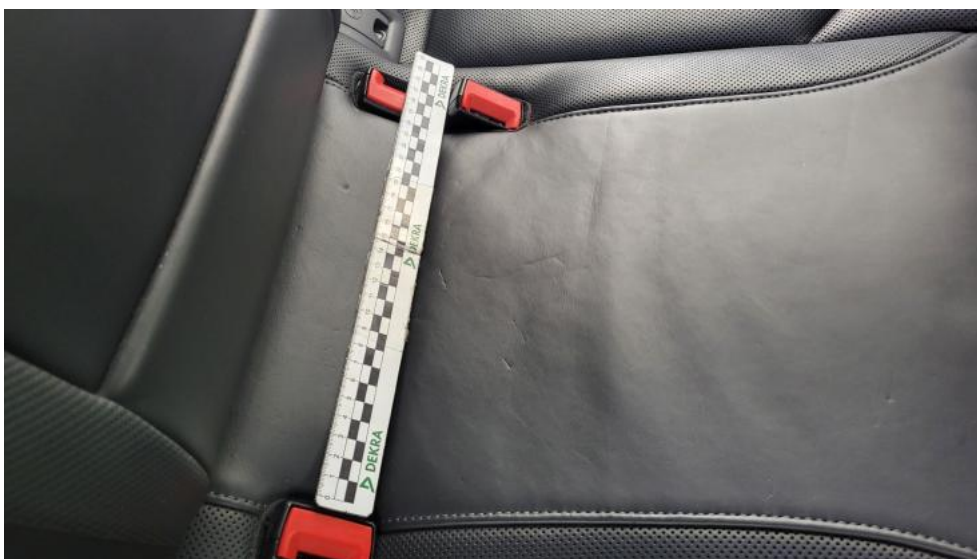


Photo 81.

Kanapa tyl. - Wgniecenie/odkształcenie 1