

Nr zlecenia: 28/25/02/2026/PKO LEASING REMARKETING

z dnia: 25.02.2026

**Zleceniodawca:**

PKO Leasing  
 wi tokrzyska 36  
 00-116 Warszawa

**Rzeczoznawca:**

Adam Regulski/zatw. Pion Weryfikacyjny eRzeczoznawcy



## WYCENA WARTO CI

Zadanie: Ocena stanu technicznego i określenie wartości rynkowej pojazdu

### DANE IDENTYFIKACYJNE POJAZDU

Dane: [T] III-2026

Rodzaj pojazdu: <b>Samochód osobowy*</b>	VIN: <b>VF1HJD20068889377</b>
Marka: <b>DACIA</b>	Nr rejestracyjny: <b>PO4XH19</b>
Model pojazdu: <b>Duster Tce MR`21 E6d</b>	Nr Info-Ekspert: <b>009-00853</b>
Wersja: <b>Prestige</b>	Rok produkcji: <b>2022</b>

Wskazanie drogomierza	41013 km
Data pierwszej rejestracji	10.05.2022
Data wa no ci badania technicznego	14.01.2027
Rodzaj nadwozia	kombi (uniwersalne) 5 drzwiowe 5 osobowe
Dop. masa całk.	1776 kg*
Oznaczenie silnika	TCe
Jednostka nap owa	z zapłonem iskrowym (wtrysk)
Pojemno / Moc silnika	999 ccm / 67kW (91KM)
Doładowanie	Turbosp. z chłodn. powietrza
Liczba cylindrów / Układ cylindrów / Liczba zaworów	3 / rz dowy / 12
Rodzaj skrzyni biegów	manualna
Rodzaj nap du	przedni (4x2)
Kolor powłoki lakierowej, (rodzaj lakieru)	Pomara czowy 2-warstwowy z efektem metalicznym

### WYPOSA ENIE STANDARDOWE

L.p.	Nazwa elementu wyposażenia	L.p.	Nazwa elementu wyposażenia
1	Czujnik zmierzchu	22	Poduszki powietrzne kurtynowe
2	Fotel kierowcy z regulacj odcinka l d wiowego	23	Relingi dachowe w kolorze ciemnego metalu
3	Fotel kierowcy z regulacj wysoko ci	24	System Apple Carplay/Android Auto
4	Immobilizer	25	System ESP
5	Kamera cofania	26	System kontroli ci nienia w oponach
6	Klimatyzacja automatyczna	27	System kontroli martwego pola BSW
7	Kolumna kierownicy regulowana	28	System kontroli zapi cia pasów

8	Ko cówka układu wydechowego chromowana	29	bezpieczeństwo
9	Lakier Biel Alpejska	30	System radiowej informacji o ruchu drogowym TMC
10	Lampka do czytania dla pasażerów tylnych siedzeń	31	System wspomagania parkowania tyłem
11	Lusterka zewnętrzne trznie podgrzewane elektrycznie	32	System wspomagania ruszania pod górą HSA
12	Lusterka zewnętrzne trznie regulowane elektrycznie	33	Szyby przednie regulowane elektrycznie z włącznikiem impulsowym po stronie kierowcy
13	Lusterka zewnętrzne trznie w kolorze ciemno-szarym	34	Szyby tylne przyciemniane
14	Mapa Europy podstawowa	35	Szyby tylne regulowane elektrycznie
15	Mocowanie fotelika dzieciowego ISOFIX na tylnych skrajnych siedzeniach	36	Wiatła do jazdy dziennej LED
16	Napinacze pasów bezpieczeństwa	37	Wiatła eco-Led
17	Ochrona podwozia przednia i tylna w kolorze chromu satynowego	38	Wiatła p/mgienne przednie
18	Oświetlenie bagażnika	39	Tapicerka materiałowa w kolorze czarnym z przeszyciami białymi o logiem Daster
19	Poduszka powietrzna kierowcy	40	Tarcze kół aluminiowe 17" TERGAN
20	Poduszka powietrzna pasażera z możliwością odłączenia	41	Tyłna kanapa dzielona 1/3-2/3
21	Poduszki powietrzne boczne przednie	42	Zamek centralny z blokadą wewnętrzną
			Zestaw naprawczy opon

#### L.p. Nazwa pakietu / elementu wyposażenia standardowego

- 1 ABS + system wspomagania naglego hamowania  
ABS - system zapobiegający blokowaniu kół  
System wspomagania naglego hamowania
- 2 Kierownica i dźwignia zmiany biegów pokryte skórą  
Dźwignia zmiany biegów pokryta skórą  
Kierownica pokryta skórą
- 3 Konsola centralna z podłokietnikiem i schowkiem  
Podłokietnik centralny przedni  
Konsola centralna
- 4 System Media NAV  
Sterowanie radiem w kierownicy  
Bluetooth  
Ekran dotykowy 8"  
Głośniki 4 szt. + 2 tweetery  
Radio DAB  
Nawigacja satelitarna z mapą podstawową  
Klonowanie ekranu smartfona przez przewód USB
- 5 Szyba tylna ogrzewana z wycieraczką  
Szyba tylna ogrzewana  
Wycieraczka szyby tylnej
- 6 Tempomat z ogranicznikiem prędkości  
Ogranicznik prędkości  
Tempomat

### WYPOSAŻENIE DODATKOWE

#### L.p. Nazwa elementu wyposażenia

- 1 +Instalacja gazowa
- 2 Lakier Pomarańczowy Arizona (dopłata)

### OPIS ZAMONTOWANEGO W POJEŻDŻY OGUMIENIA

Koło	Marka, typ	Bieżnik [mm]
Przednie lewe:	*CONTINENTAL 215/60 R17 96H ECO CONTACT 6	4,3
Przednie prawe:	*CONTINENTAL 215/60 R17 96H ECO CONTACT 6	4,6
Tylne lewe:	*CONTINENTAL 215/60 R17 96H ECO CONTACT 6	5,5
Tylne prawe:	*CONTINENTAL 215/60 R17 96H ECO CONTACT 6	4,7

### KOREKTY WARTOŚCI POJAZDU

KOREKTA ZA WYPOSAŻENIE	( + )
KOREKTA ZA PRZEBIEG	( + )
KOREKTY RÓŻNE:	
Stan utrzymania i dbałość o pojazd	( - )

Weryfikacja serwisowa	(-)
KOREKTY RÓŻNE RAZEM	(-)
KOREKTA ZA OGUMIENIE	(-)

### UWAGI RZECZOZNAWCY DOTYCZĄCE WYCENY

Dokonano sprawdzenia historii pojazdu w bazie CEPiK.

Pojazd wyposażony w instalację gazową LPG.

Ważność badania zbiornika LPG - data następnego badania 31.01.2032

Wartość dodatkowego wyposażenia została uwzględniona w wycenie pojazdu.

Nie udostępniono specyfikacji wyposażenia fabrycznego wycenianego pojazdu.

Mając na uwadze powyższe wyposażenie zostało ustalone na podstawie oględzin z natury. Aby ustalić specyfikację fabryczną wyposażenia należy zwrócić się do dealera. Nie można wykluczyć, że mogą wystąpić różnice w wyposażeniu.

#### Uwaga:

Rzeczoznawca dokonał oględzin pojazdu w warunkach parkingowych, co mogło ograniczyć pełną ocenę jego stanu technicznego. Dodatkowo, jazda próbna została przeprowadzona w warunkach parkingowych, z niewielką prędkością, co może nie odzwierciedlać pełnych warunków eksploatacyjnych. Istnieje możliwość, że w innych okolicznościach ujawnią się dodatkowe uszkodzenia lub usterki, których nie było wykrytych podczas obecnych oględzin.

Zalecamy zatem skorzystanie z możliwości oględzin pojazdu we własnym zakresie lub w Autoryzowanej Stacji Obsługi danej marki, co pozwoli na pełniejszą weryfikację stanu technicznego pojazdu przed udziałem w aukcji.

Oględziny wykonywał: Sebastian Konopik

Wycenę wykonał: Adam Regulski

### OPIS STANU TECHNICZNEGO ZESPOŁÓW POJAZDU

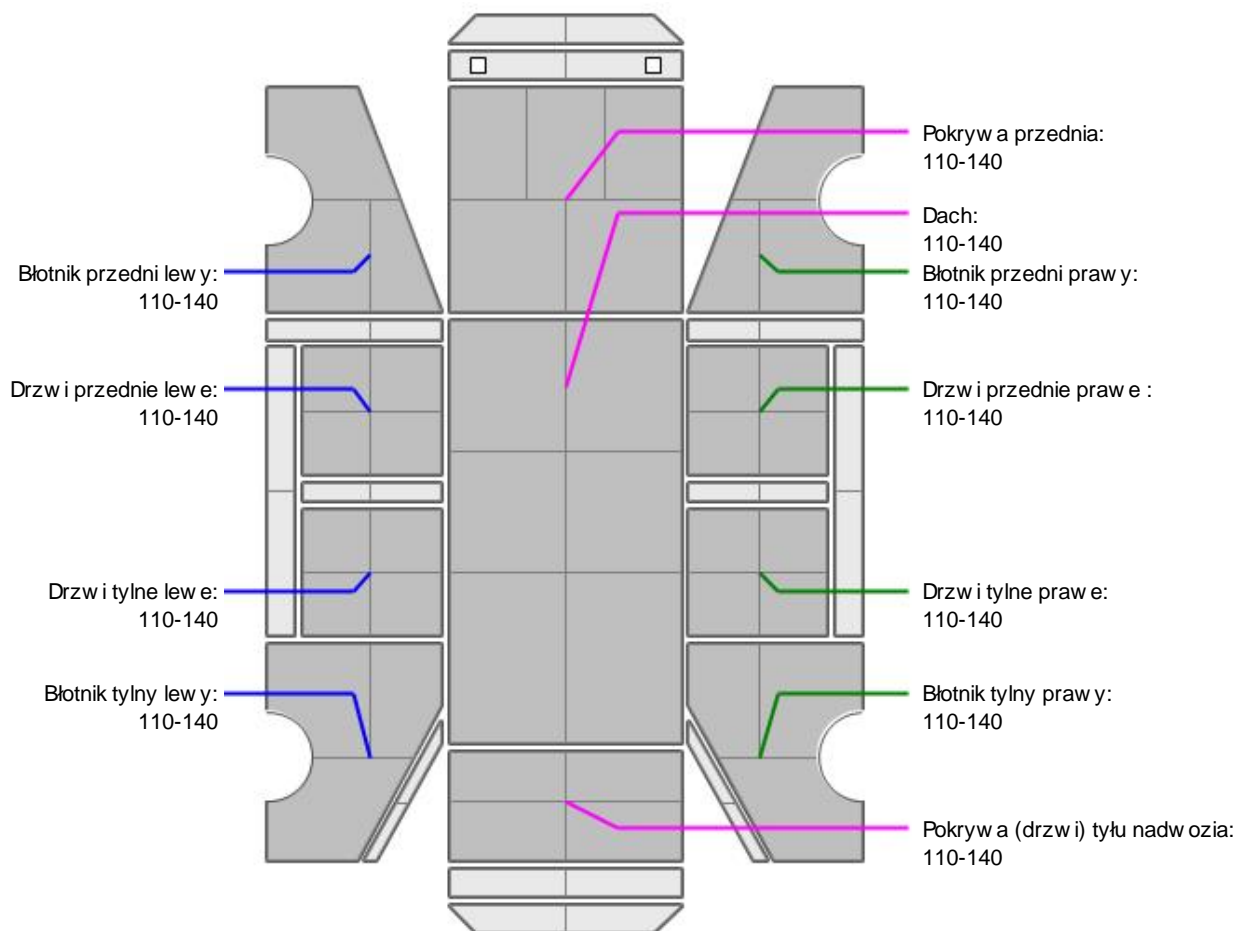


#### NADWOZIE - Szkielet i poszycia zewnętrzne

L.p.	Nazwa elementu	L / P	Rodzaj uszkodzenia	Opis	Fot. nr
1	Błotnik przedni	L	Odpryski powłoki lakierowej		
2	Pokrywa przednia		Rozzerwane wygłuszenie		
3	Drzwi boczne przednie	L	Zarysowania i odpryski powłoki lakierowej		
4	Drzwi boczne tylne	L	Odpryski powłoki lakierowej		
5	Drzwi boczne tylne	P	Zarysowania powłoki lakierowej		
6	Błotnik tylny	L	Odpryski powłoki lakierowej, wgniecenia	Zabrudzona, zarysowana listwa,	
7	Drzwi tyłu nadwozia		Zarysowania i odpryski powłoki lakierowej		

Na pozostałych elementach obłachowania bryły nadwozia stwierdzono również typowe dla jego okresu eksploatacji uszkodzenia powłoki lakierowej (zarysowania, odpryski, itp.).

Szczegółowy stan pojazdu zobrazowany w dokumentacji zdjęciowej.


**NADWOZIE – Opis powłoki lakierowej**


L.p.	Nazwa elementu	L / P	Grubość powłoki [μm]	Opis
1	Pokrywa przednia		110-140	
2	Dach		110-140	
3	Błotnik przedni	L	110-140	
4	Drzwi przednie	L	110-140	
5	Drzwi tylne	L	110-140	
6	Błotnik tylny	L	110-140	
7	Błotnik przedni	P	110-140	
8	Drzwi przednie	P	110-140	
9	Drzwi tylne	P	110-140	
10	Błotnik tylny	P	110-140	
11	Pokrywa (drzwi) tyłu nadwozia		110-140	

Podane przedziały grubości powłoki lakierowej poszczególnych elementów dotyczą wyłącznie punktów pomiarowych, tj. trzech wybranych miejsc na danym elemencie nadwozia. Nie oznacza to, że w pozostałych obszarach danego elementu grubość powłoki jest jednakowa ani że nie może wykraczać poza wskazane zakresy. Pomiary wykonano urządzeniem bieżącym w posiadaniu rzeczoznawcy. Pomiar wykonany innym przyrządem może się różnić.

**NADWOZIE – Wyposa enie zewn trzne**

L.p.	Nazwa elementu	L / P	Rodzaj uszkodzenia	Opis	Fot. nr
1	Zderzak przedni		Zarysowania i odpryski powłoki lakierowej		
2	Obudowa lusterka bocznego	P	Zarysowania i odpryski powłoki lakierowej		
3	Szyba przednia		Odpryski		
4	Lampa kierunkowskazu bocznego	L	Brak klosza		

**NADWOZIE – Wyposa enie wewn trzne**

L.p.	Nazwa elementu	L / P	Rodzaj uszkodzenia	Opis	Fot. nr
1	Poszycie tapicerskie drzwi bocznych przednich	L	Zabrudzone		

Wn trze pojazdu nosi typowe dla jego okresu eksploatacji zabrudzenia oraz zu ycie wszystkich elementów.

**SILNIK z osprz tem, układem paliwowym i wydechowym**

Komunikaty na zestawie wska ników: ółta kontrolka klucza/servis, ółta kontrolka ci nienia w oponach, bateria karty do wymiany, dopompuj koła i zrób reset, sprawd wtrysk LPG, wykonaj przegl d.

Po naci ni ciu pedału gazu nast puje zdławienie silnika.

Brak płynu chłodniczego w zbiorniczku wyrównawczym.

Konieczna weryfikacja serwisowa.

Ustalenie wszystkich uszkodze , wad i braków w ukompletowaniu pojazdu nie jest mo liwe w warunkach parkingowych, konieczna weryfikacja w warunkach warsztatowych. Warunki w jakich przeprowadzono ogl dziny pojazdu uniemo liwiają dokładne okre lenie jego sprawno ci oraz kompletno ci.

**PODWOZIE – ZAWIESZENIE I KOŁA**

L.p.	Nazwa elementu	L / P	Rodzaj uszkodzenia	Opis	Fot. nr
1	Opona koła tylnego	P	Mała ilo powietrza		

**JAZDA KONTROLNA**

1	Gło no pracy silnika		PO NACI NI CIU PEDAŁU GAZU NAS PUJE ZDŁAWIENIE SILNIKA
2	Praca układu kierowniczego		BEZ UWAG
3	Gło no (stuki) zawieszenia		BEZ UWAG
4	Zmiana biegów, działanie sprz gła		BEZ UWAG
5	Skuteczno hamulca zasadniczego		BEZ UWAG
6	Skuteczno hamulca pomocniczego		BEZ UWAG

Próba ruchowa przeprowadzona na niewielkim dystansie, na zimnym silniku, w warunkach parkingowych, z pr dko ci do 15 km/h.

**DOKUMENTY I KOMPLETACJA POJAZDU**

1	Kluczyki (ilo sztuk)	okazano 2szt. ( rozładowane baterie - 2szt.)
2	Dowód rejestracyjny	TAK

**POZOSTAŁE INFORMACJE****1 Pochodzenie pojazdu**

Krajowy

**2 Badanie poprawno ci numerów identyfikacyjnych**

Numer VIN wybity na karoserii oraz numer VIN tabliczki znamionowej zgodny z DR.

**3 Weryfikacja odczytanego stanu drogomierza**

Odczytany z licznika.

**Zastrzeżenia ograniczające opinię.**

ü Zawarte w niniejszej Wycenie/Raporcie informacje (w tym dotyczące wyposażenia) służy jedynie ogólnym celom informacyjnym. Wycena/Raport nie może być zatem traktowana jako oferta w rozumieniu przepisów Kodeksu Cywilnego oraz opisu towaru ani zapewnienia w rozumieniu art. 4 Ustawy z dnia 27 lipca 2002 roku o szczególnych warunkach sprzedaży konsumenckiej.

ü Wycena/Raport została sporządzona w celu ustalenia istnienia albo nieistnienia uszkodzeń nieakceptowalnych po zawarciu umowy korzystania z samochodu lub innych okoliczności uzgodnionych w zleceniu. Wycena/Raport nie obejmuje typowych uszkodzeń wynikających z eksploatacji samochodu oraz jego standardowego zużycia.

ü Jeżeli chcesz traktować ten dokument jako źródło wiedzy o samochodzie przy jego zakupie, czynisz to na własną odpowiedzialność. Rzeczoznawca sp.j. nie ponosi odpowiedzialności za takie użycie tej Wyceny/Raporu.

ü Niniejsza wycena służy wyłącznie do oszacowania wartości rynkowej przedmiotu wyceny i nie może być wykorzystywana do żadnego innego celu, ni wymienionego powyżej. W szczególności wycena nie może stanowić podstawy do oceny cech i stanu wycenianego obiektu przy jego zakupie.

ü Rzeczoznawca nie bierze na siebie odpowiedzialności za wady ukryte (prawne i fizyczne) oraz ewentualne skutki wynikające z dalszego użytkowania przedmiotu wyceny, a także za skutki wykorzystania samej wyceny.

ü Powyższa wycena nie jest ekspertyzą stanu technicznego przedmiotu wyceny i za taką nie może być uznawana, w szczególności nie może być traktowana jako gwarancja sprzedaży przedmiotu wyceny za oszacowaną wartość.

ü Wycenę przeprowadzono w oparciu o dostarczoną dokumentację oraz badanie organoleptyczne wycenianego obiektu. Nie prowadzono badań diagnostycznych oraz weryfikacji warsztatowej przedmiotu wyceny.

ü Nie stwierdzono dodatkowych niesprawności i/lub uszkodzeń i/lub braków w zakresie możliwym do ustalenia w warunkach oględzin tj. bez dostępu do spodu pojazdu, specjalistycznego sprzętu diagnostycznego, jazdy próbnej wykonanej w warunkach drogowych z obciążeniem.

ü Rzeczoznawca podczas oględzin poza warształtem nie jest w stanie stwierdzić wypadkowej przeszłości pojazdu. W przypadku podwyższonych wartości pomiarów powłoki lakierowej, konieczna jest ekspertyza w warunkach warsztatowych.

ü Rok produkcji pojazdu - nie weryfikowano. Przyjeto w oparciu o dane przekazane przez Zleceniodawcę.

ü Niniejsza wycena nie może być publikowana w całości w jakimkolwiek dokumencie bez zgody wykonawców i bez uzgodnienia z nimi formy i treści takiej publikacji. Zakaz publikacji nie dotyczy posługiwania się wyceną w umowach cywilno-prawnych zawieranych przez zleceniodawcę i dotyczących przedmiotu.

ü Przed odbiorem pojazdu, kupujący zobowiązany jest do konfrontacji rzeczywistego stanu z informacjami zawartymi w wycenie. Odbiór przedmiotu jest równoznaczny ze zrzeczeniem się wszelkich roszczeń, co do stanu technicznego.

ü Nie badano poprawności i/lub budowy numerów identyfikacyjnych/seryjnych obiektu oraz nie weryfikowano prawdziwości danych obiektu.

ü Niniejsza wycena nie może być traktowana jako gwarancja sprzedaży przedmiotu wyceny za oszacowaną wartość.

ü W przypadku ujawnienia dodatkowych informacji dotyczących przedmiotowego pojazdu, niedostępnych w czasie wykonywania niniejszej opinii, zaprezentowane stanowisko może ulec zmianie.

ü W opinii założono, że nie wykryto żadnych faktów, które mogłyby istotnie wpływać na wartość wycenionego pojazdu, jeżeli w opisie pojazdu nie widnieją inaczej.

ü Rzeczoznawca nie ponosi odpowiedzialności za ewentualne błędy wynikające z przedstawionych informacji otrzymanych od użytkownika/sprzedawcy/zamawiającego wycenę, jeżeli brak podstaw do kwestionowania ich zgodnie z

stanem rzeczywistym lub te ustalenie stanu rzeczywistego przez rzeczoznawc było niemo liwe lub znacznie utrudnione.

ü Wyposa enie standardowe wg. Info - Ekspert. Rzeczoznawca nie ponosi odpowiedzialno ci za ewentualne bł dy programu. Lista wyposa enia w wycenie ma charakter pogl dowy i nie potwierdza kompletno ci. Aby ustali specyfikacje fabryczn wyposa enia nale y zwróci si do dealera.

ü W warunkach, w jakich przeprowadzono ogl dziny rzeczoznawca nie miał mo liwo ci zweryfikowania poprawno ci działania całego wyposa enia.

ü Opis stanu technicznego pojazdu jest wa ny na dzie ogl dzin. Rzeczoznawca nie bierze odpowiedzialno ci za zmiany stanu pojazdu wynikaj ce z dalszej eksploatacji lub postoju (np. uszkodzenie akumulatora, powi kszenie lub powstanie ognisk korozji, uszkodzenie układu hamulcowego, itp.) – zaleca si sprawdzenie daty wyceny

ü Je eli elementy jednostki nap dowej, układu przeniesienia nap du itp., s rozmontowane, rzeczoznawca nie weryfikuje kompletno ci poszczególnych układów. Mo liwo wyst pienia braków w kompletacji (np. ze wzgl du na wykorzystanie unieruchomionego pojazdu jako „dawcy cz ci”).

ü Nie weryfikowano odczytanego stanu drogomierza z zapisami w urz dzeniach elektronicznych pojazdu. Rzeczoznawca nie dokonuje oceny autentyczno ci przebiegu.

ü W przypadku pojazdów z niesprawnym akumulatorem lub bez niego - podł czenie sprawnego akumulatora nie gwarantuje sprawno ci technicznej pojazdu. W zwi zku z tym przyjmuje si i stan techniczny pojazdu jest nieznanym, istnieje ryzyko ujawnienia wad ukrytych i dodatkowych uszkodze .

ü Nie weryfikowano gwarancji, statusu pakietów serwisowych i kompletno ci w zakresie osprz tu dodatkowego, z którym przedmiot był zamówiony.

*Dokument wystawiony elektronicznie, wa ny bez podpisu*

## DOKUMENTACJA FOTOGRAFICZNA



Fot. nr 1



Fot. nr 2



Fot. nr 3



Fot. nr 4



Fot. nr 5



Fot. nr 6



Fot. nr 7



Fot. nr 8



Fot. nr 9



Fot. nr 10



Fot. nr 11



Fot. nr 12



Fot. nr 13



Fot. nr 14



Fot. nr 15



Fot. nr 16



Fot. nr 17



Fot. nr 18



Fot. nr 19



Fot. nr 20



Fot. nr 21



Fot. nr 22



Fot. nr 23



Fot. nr 24



Fot. nr 25



Fot. nr 26



Fot. nr 27



Fot. nr 28



Fot. nr 29



Fot. nr 30



Fot. nr 31



Fot. nr 32



Fot. nr 33



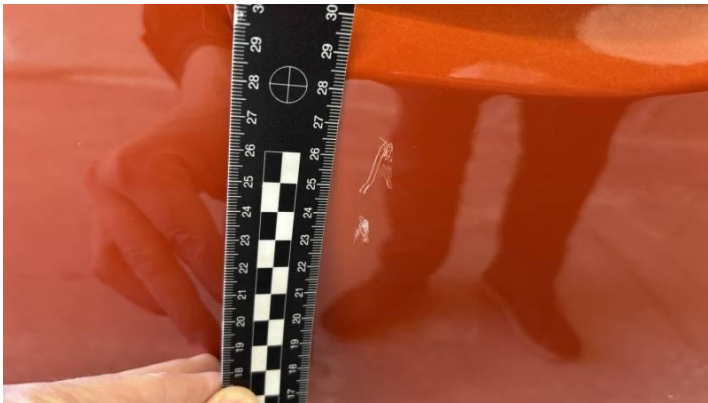
Fot. nr 34



Fot. nr 35



Fot. nr 36



Fot. nr 37



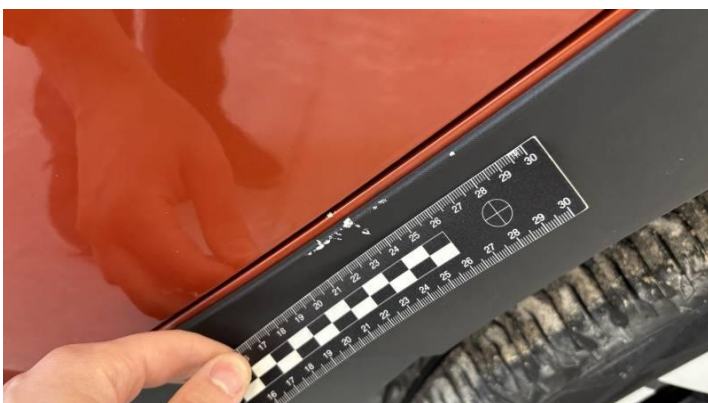
Fot. nr 38



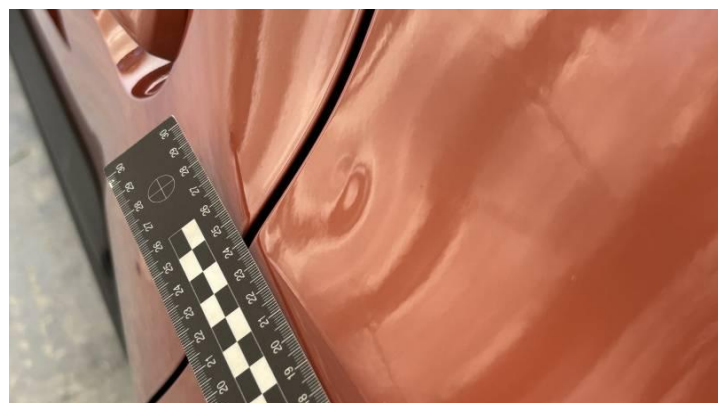
Fot. nr 39



Fot. nr 40



Fot. nr 41



Fot. nr 42



Fot. nr 43



Fot. nr 44



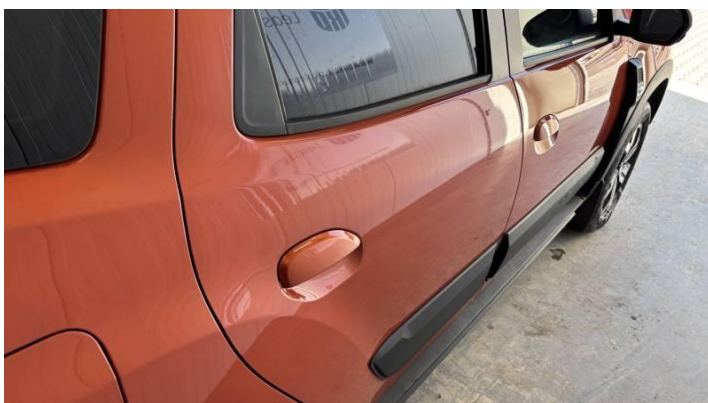
Fot. nr 45



Fot. nr 46



Fot. nr 47



Fot. nr 48



Fot. nr 49



Fot. nr 50



Fot. nr 51



Fot. nr 52



Fot. nr 53



Fot. nr 54



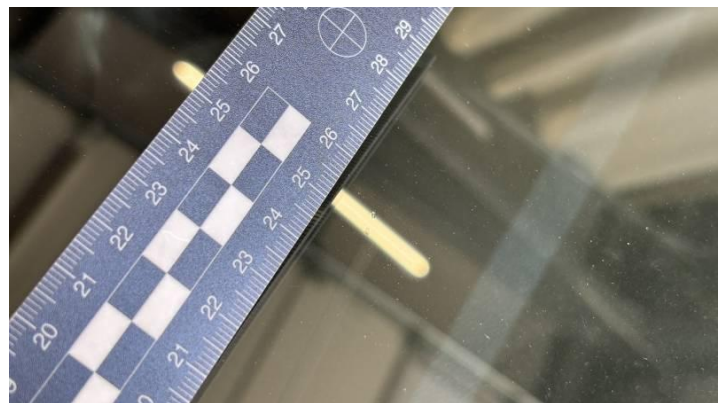
Fot. nr 55



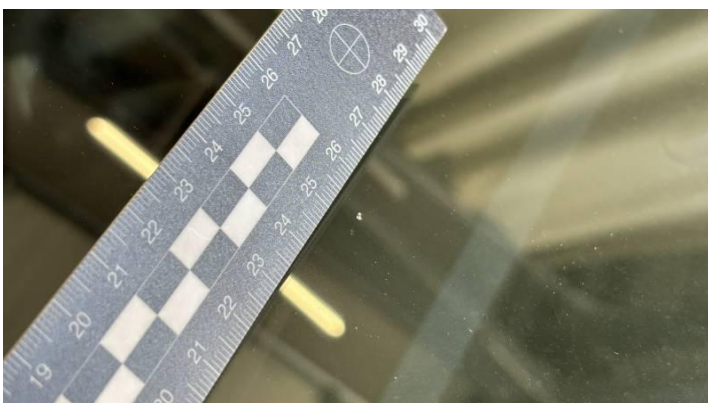
Fot. nr 56



Fot. nr 57



Fot. nr 58



Fot. nr 59



Fot. nr 60



Fot. nr 61



Fot. nr 62



Fot. nr 63



Fot. nr 64



Fot. nr 65



Fot. nr 66



Fot. nr 67

*Dokument wystawiony elektronicznie, wamy bez podpisu*