

Nr zlecenia: 186/15/04/2026/PKO LEASING REMARKETING

z dnia: 2026/04/15

Zeceniodawca:

PKO Leasing
 wi tokrzyska 36
 00-116 Warszawa

Rzeczoznawca:

Albert Kalu ny /zatw. Pion Weryfikacyjny eRzeczoznawcy



Wycena wartości

Zadanie: Ocena stanu technicznego i określenie wartości rynkowej pojazdu

DANE IDENTYFIKACYJNE POJAZDU		Dane: [C] IV-2026
Rodzaj pojazdu: Samochód ciężarowy		VIN: Z C F C 6 7 2 C 5 N 5 4 9 2 4 5 7
Marka: IVECO		Nr rejestracyjny: WR760FN
Model pojazdu: 70C18H Daily HI-MATIC MR`22 E6e 7.2t		Nr Info-Ekspert: 142-11457
Wersja:		Rok produkcji: 2022
Wskazanie drogomierza	114898 km	
Data pierwszej rejestracji	2022/08/16	
Data wykonania badania technicznego	2026/10/03	
Rodzaj zabudowy	furgon kontenerowy izotermiczny	
Rodzaj kabiny	krótka	
Dop. masa całkowita / Ładowność	7200 kg / 3845 kg	
Liczba osi / Rodzaj napędu / Skrzynia biegów	2 / 4x2 / automatyczna	
Rozstaw osi	4350 mm	
Jednostka napędowa	z zapłonem samoczynnym	
Pojemność / Moc silnika	2998 ccm / 129kW (175KM)	
Doładowanie	Turbosp. z chłodn. powietrza	
Liczba cylindrów / Układ cylindrów	4 / rzędowy	
Norma spalin	E6e	
Kolor powłoki lakierowej kabiny	Biały 2-warstwowy typu uni	

WYPOSA ENIE STANDARDOWE

L.p.	Nazwa elementu wyposażenia	L.p.	Nazwa elementu wyposażenia
1	Belka przeciwnajazdowa tylna profil stalowy, ze wiatłami	14	System elektronicznej kontroli toru jazdy ESP 9 generacji
2	Fartuchy p/błotne przednie	15	System Start/Stop
3	Fotel kierowcy komfortowy, regulowany	16	Szyba przednia przyciemniana
4	Fotel kierowcy z pełn regulacji	17	Szyba w tylnej cianie kabiny
5	Fotel pasażera komfortowy z regulacją odcinka l d wiowego (3 stopnie regulacji, podłokietnik)	18	Szyby przednie regulowane elektrycznie
6	Fotel pasażera komfortowy, regulowany	19	wiatła do jazdy dziennej DRL
7	Fotel pasażera podwójny	20	Tachograf elektroniczny
8	Kliny pod koła 2 szt.	21	Tapicerka materiałowa (obrzeża wzmocnione winyl)
9	Ośłona chłodnicy z chromowanym wykończeniem	22	Zamek centralny zdalnie sterowany
10	Poduszka powietrzna kierowcy	23	Zawieszenie przednie mechaniczne - resor poprzeczny Quad Leaf
11	Przygotowanie do montażu tachografu elektronicznego	24	Zestaw naprawczy opon z kompresorem
12	Przygotowanie do radia cyfrowego DAB	25	Złotczyce "USB"
13	Sygnal ostrzegawczy cofania		
L.p. Nazwa pakietu / elementu pakietu wyposażenia standardowego			
1	Lusterka zewnętrzne podgrzewane i regulowane elektrycznie Lusterka zewnętrzne regulowane elektrycznie Lusterka zewnętrzne podgrzewane elektrycznie		
2	Przygotowanie do montażu radia + 4 głośniki + antena Przygotowanie do montażu radia Antena radiowa Głośniki 4 szt.		

WYPOSA ENIE DODATKOWE

L.p.	Nazwa elementu wyposażenia
1	+Kamera cofania
2	Pakiet Evolution (dopłata) wiatła p/mgienne przednie Klimatyzacja automatyczna Radioodtwarzacz Sterowanie radiem w kierownicy Tempomat Kierownica pokryta skórą Hamulec postojowy elektryczny Złotczyce "USB" System Bluetooth Tuner radiowy cyfrowy DAB Fotel pasażera podwójny ze stolikiem w oparciu Sprężarka do klimatyzacji Ośłona chłodnicy z chromowanym wykończeniem Kolumna kierownicy regulowana w 2 płaszczyznach System komunikacji bezprzewodowej ze smartfonem Wyświetlacz centralny kolorowy Zagłówki foteli przednich pełne tapicerowane z logo Daily Wykończenie deski rozdzielczej "Elegance" Ogranicznik prędkości dodatkowy nastawny złotczyony Fotel kierowcy amortyzowany z 3-stopniową regulacją, podparciem odcinka l d wiowego i podłokietnikiem
3	Zawieszenie tylne pneumatyczne

OPIS ZAMONTOWANEGO W POJE DZIE OGUMIENIA

Koło	Marka, typ	Bieżnik [mm]
Przednie lewe:	CONTINENTAL 225/75 R16C 121/120R VAN CONTACT WINTER TL	7,4
Przednie prawe:	CONTINENTAL 225/75 R16C 121/120R VAN CONTACT WINTER TL	6,4
Tylne LZ:	CONTINENTAL 225/75 R16C 121/120R VAN CONTACT WINTER TL	5,4
Tylne LW:	CONTINENTAL 225/75 R16C 121/120R VAN CONTACT WINTER TL	5,4
Tylne PZ:	CONTINENTAL 225/75 R16C 121/120R VAN CONTACT WINTER TL	5,1
Tylne PW:	CONTINENTAL 225/75 R16C 121/120R VAN CONTACT WINTER TL	5,6

KOREKTY WARTO CI POJAZDU

KOREKTA ZA PIERWSZ REJESTRACJ	(+)
KOREKTA ZA ZMIAN PARAMETRÓW ZABUDOWY	(+)
WARTO WINDY ZAŁADOWCZEJ	(+)
KOREKTA ZA WYPOSA ENIE	(+)
KOREKTA ZA PRZEBIEG	(+)
KOREKTY RÓ NE:	
Stan utrzymania i dbała o pojazd	(-)
KOREKTY RÓ NE RAZEM	(-)
KOREKTA ZA OGUMIENIE	(-)

UWAGI RZECZOZNAWCY DOTYCZ CE WYCENY

Wymiary przestrzeni ładunkowej.:

Długo : 4,9m

Seroko : 2,1m

Wysoko : 2m

Podczas oględzin wykonano prób ruchów windy załadowniczej oraz uruchomiono agregat chłodniczy. - Bez uwag

Pojazd zweryfikowany w bazie danych historiapojazdu.gov.pl

Ogl dziny wykonał: Sebastian Konopik

Wycena wykonana: Albert Kalu ny

Uwaga:

Rzeczoznawca dokonał ogl dzin pojazdu w warunkach parkingowych, co mogło ograniczyć pełn ocen jego stanu technicznego. Dodatkowo, jazda próbna została przeprowadzona w warunkach parkingowych, z niewielką predkoscia, co może nie odzwierciedlać pełnych warunków eksploatacyjnych. Istnieje możliwość, że w innych okolicznościach ujawnią się dodatkowe uszkodzenia lub usterki, których nie można było wykryć podczas obecnych oględzin.

Zalecamy zatem skorzystanie z możliwości ogl dzin pojazdu we własnym zakresie lub w Autoryzowanej Stacji Obsługi danej marki, co pozwoli na pełniejszą weryfikację stanu technicznego pojazdu przed udziałem w aukcji.

OPIS STANU TECHNICZNEGO ZESPOŁÓW POJAZDU



KABINA KIEROWCY - Szkielet i poszycia zewn trzne

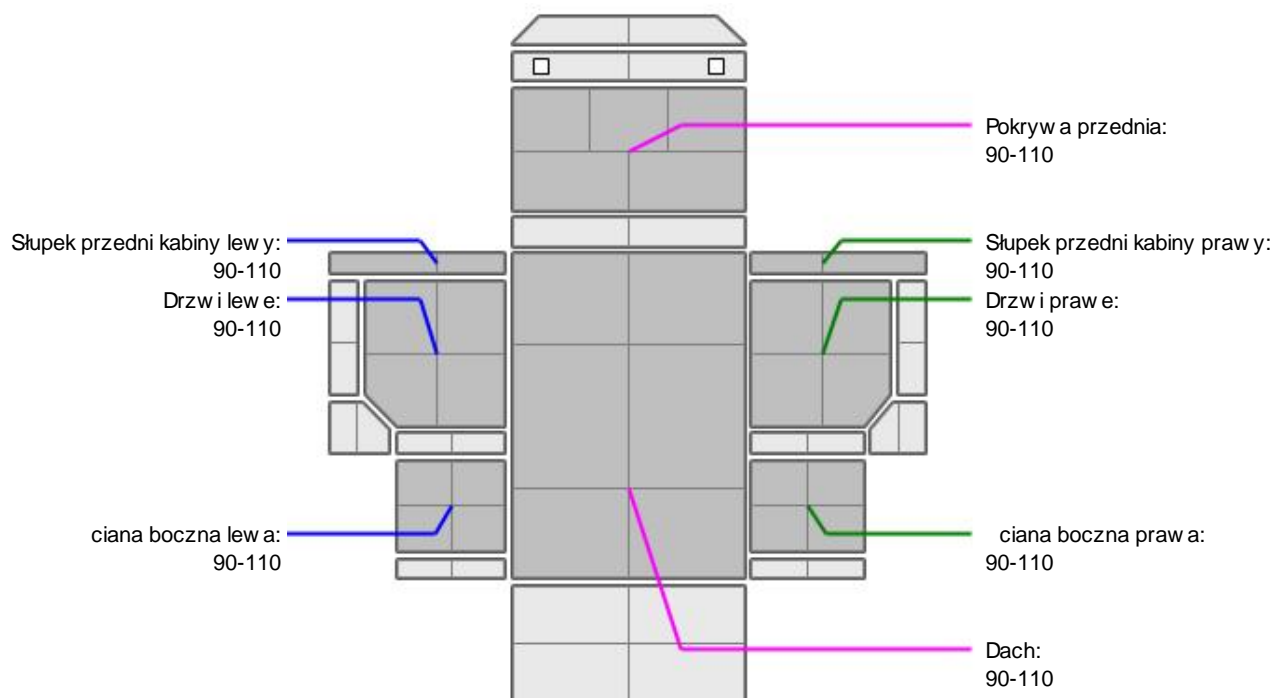
L.p.	Nazwa elementu	L / P	Rodzaj uszkodzenia	Opis	Fot. nr
1	Błotnik przedni	L	Odpryski powłoki lakierowej		
2	Pokrywa przednia		Odpryski powłoki lakierowej		

Na pozostałych elementach oblachowania bryły nadwozia stwierdzono równie typowe dla jego okresu eksploatacji uszkodzenia powłoki lakierowej (zarysowania, odpryski, itp.)

Na elementach oblachowania widoczne ludy pozostało i po okleinach reklamowych.



KABINA KIEROWCY – Opis powłoki lakierowej



L.p.	Nazwa elementu	L / P	Grubo powłoki [μm]	Opis
1	Pokrywa przednia		90-110	
2	Dach		90-110	
3	Słupek przedni kabiny	L	90-110	
4	Drzwi	L	90-110	
5	ciana boczna	L	90-110	
6	Słupek przedni kabiny	P	90-110	
7	Drzwi	P	90-110	
8	ciana boczna	P	90-110	

Podane przedziały grubości powłoki lakierowej poszczególnych elementów dotyczą wyłącznie punktów pomiarowych, tj. trzech wybranych miejsc na danym elemencie nadwozia. Nie oznacza to, że w pozostałych obszarach danego elementu grubość powłoki jest jednakowa ani że nie może wykroczyć poza wskazane zakresy. Pomiary wykonano urządzeniem bezdźwiękowym w posiadaniu rzeczoznawcy. Pomiar wykonany innym przyrządem może się różnić.



WYPOSAŻENIE ZEWNĘTRZNE

L.p.	Nazwa elementu	L / P	Rodzaj uszkodzenia	Opis	Fot. nr
1	Zderzak przedni		Odpryski powłoki lakierowej		
2	Obudowa lusterka bocznego	P	Zarysowana		



KABINA KIEROWCY – Wyposażenie wewnętrzne

L.p.	Nazwa elementu	L / P	Rodzaj uszkodzenia	Opis	Fot. nr
1	Fotel przedni	L	Zabrudzony		
2	Fotel przedni	P	Zabrudzony		

Wnętrze pojazdu nosi typowe dla jego okresu eksploatacji zabrudzenia oraz zużycie wszystkich elementów.

JAZDA KONTROLNA

- | | | |
|---|--|----------|
| 1 | Główny zespół pracy silnika | BEZ UWAG |
| 2 | Praca układu kierowniczego | BEZ UWAG |
| 3 | Skuteczność hamulca zasadniczego | BEZ UWAG |
| 4 | Skuteczność hamulca pomocniczego | BEZ UWAG |
| 5 | Działanie drogomierza i szybkoobrotowomierza | BEZ UWAG |
| 6 | Wskaźnik temperatury silnika | BEZ UWAG |
| 7 | Skuteczność ogrzewania i przewietrzania | BEZ UWAG |

Próba ruchowa przeprowadzona na zimnym silniku w warunkach parkingowych z prędkością do 15km/h.

DOKUMENTY I KOMPLETACJA POJAZDU

- | | | |
|---|------------------------|------|
| 1 | Kluczyki (ilość sztuk) | 2szt |
| 2 | Dowód rejestracyjny | TAK |
| 3 | Instrukcja obsługi | TAK |

POZOSTAŁE INFORMACJE

- Pochodzenie pojazdu**
Krajowy
- Badanie poprawności numerów identyfikacyjnych**
Numer VIN wybity na ramie oraz numer VIN tabliczki znamionowej zgodny z dowodem rejestracyjnym
- Weryfikacja odczytanego stanu drogomierza**
Odczytany z drogomierza

Zastrzeżenia ograniczające opinię

ü Zawarte w niniejszej Wycenie/Raporcie informacje (w tym dotyczące wyposażenia) służy jedynie ogólnym celom informacyjnym. Wycena/Raport nie może być zatem traktowana jako oferta w rozumieniu przepisów Kodeksu Cywilnego oraz opisu towaru ani zapewnienia w rozumieniu art. 4 Ustawy z dnia 27 lipca 2002 roku o szczególnych warunkach sprzedaży konsumenckiej.

ü Wycena/Raport została sporządzona w celu ustalenia istnienia albo nieistnienia uszkodzeń nieakceptowalnych po zawarciu umowy korzystania z samochodu lub innych okoliczności uzgodnionych w zleceniu. Wycena/Raport nie obejmuje typowych uszkodzeń wynikających z eksploatacji samochodu oraz jego standardowego użytkowania.

ü Jeżeli chcesz traktować ten dokument jako źródło wiedzy o samochodzie przy jego zakupie, czynisz to na własną odpowiedzialność. Rzeczoznawca Sp. z o.o. nie ponosi odpowiedzialności za takie użycie tej Wyceny/Raporu.

ü Niniejsza wycena służy wyłącznie do oszacowania wartości rynkowej przedmiotu wyceny i nie może być wykorzystywana do żadnego innego celu, ni wymienionego powyżej. W szczególności wycena nie może stanowić podstawy do oceny cech i stanu wycenianego obiektu przy jego zakupie.

ü Rzeczoznawca nie bierze na siebie odpowiedzialności za wady ukryte (prawne i fizyczne) oraz ewentualne skutki wynikające z dalszego użytkowania przedmiotu wyceny, a także za skutki wykorzystania samej wyceny.

ü Powyższa wycena nie jest ekspertyzą stanu technicznego przedmiotu wyceny i za taką nie może być uznawana, w szczególności nie może być traktowana jako gwarancja sprzedaży przedmiotu wyceny za oszacowaną wartość.

ü Wycenę przeprowadzono w oparciu o dostarczoną dokumentację oraz badanie organoleptyczne wycenianego obiektu. Nie prowadzono badań diagnostycznych oraz weryfikacji warsztatowej przedmiotu wyceny.

ü Nie stwierdzono dodatkowych niesprawności i/lub uszkodzeń i/lub braków w zakresie możliwym do ustalenia w warunkach oględzin tj. bez dostępu do spodu pojazdu, specjalistycznego sprzętu diagnostycznego, jazdy próbnej wykonanej w warunkach drogowych z obciążeniem.

ü Rzeczoznawca podczas oględzin poza warszatem nie jest w stanie stwierdzić wypadkowej przeszłości pojazdu. W przypadku podwyższonych wartości pomiarów powłoki lakierowej, konieczna jest ekspertyza w warunkach warsztatowych.

ü Rok produkcji pojazdu - nie weryfikowano. Przyjeto w oparciu o dane przekazane przez Zleceniodawcę.

ü Niniejsza wycena nie może być publikowana w całości w jakimkolwiek dokumencie bez zgody wykonawców i bez uzgodnienia z nimi formy i treści takiej publikacji. Zakaz publikacji nie dotyczy posługiwania się wyceną w umowach cywilno-prawnych zawieranych przez zleceniodawcę i dotyczących przedmiotu.

ü Przed odbiorem pojazdu, kupujący zobowiązany jest do konfrontacji rzeczywistego stanu z informacjami zawartymi w wycenie. Odbiór przedmiotu jest równoznaczny ze zrzeczeniem się wszelkich roszczeń, co do stanu technicznego.

ü Nie badano poprawności i/lub budowy numerów identyfikacyjnych/seryjnych obiektu oraz nie weryfikowano prawdziwości danych obiektu.

ü Niniejsza wycena nie może być traktowana jako gwarancja sprzedaży przedmiotu wyceny za oszacowaną wartość.

ü W przypadku ujawnienia dodatkowych informacji dotyczących przedmiotowego pojazdu, niedostępnych w czasie wykonywania niniejszej opinii, zaprezentowane stanowisko może ulec zmianie.

ü W opinii założono, że nie wykryto żadnych faktów, które mogłyby istotnie wpływać na wartość wycenionego pojazdu, jeżeli w opisie pojazdu nie widnieje inaczej.

ü Rzeczoznawca nie ponosi odpowiedzialności za ewentualne błędy wynikające z przedstawionych informacji otrzymanych od użytkownika/sprzedawcy/zamawiającego wycenę, jeżeli brak podstaw do kwestionowania ich zgodnie ze stanem rzeczywistym lub jeżeli ustalenie stanu rzeczywistego przez rzeczoznawcę było niemożliwe lub znacznie utrudnione.

ü Wyposażenie standardowe wg. Info - Ekspert. Rzeczoznawca nie ponosi odpowiedzialności za ewentualne błędy programu. Lista wyposażenia w wycenie ma charakter poglądowy i nie potwierdza kompletności. Aby ustalić specyfikacje fabryczne wyposażenia należy się do dealera.

ü W warunkach, w jakich przeprowadzono oględziny rzeczoznawca nie miał możliwości zweryfikowania poprawności

działania całego wyposażenia.

Ü Opis stanu technicznego pojazdu jest ważny na dzień oględzin. Rzeczoznawca nie bierze odpowiedzialności za zmiany stanu pojazdu wynikające z dalszej eksploatacji lub postoju (np. uszkodzenie akumulatora, powiększenie lub powstanie ognisk korozji, uszkodzenie układu hamulcowego, itp.) – zaleca się sprawdzenie daty wyceny

Ü Jeżeli elementy jednostki napędowej, układu przeniesienia napędu itp., są rozmontowane, rzeczoznawca nie weryfikuje kompletności poszczególnych układów. Możliwość wystąpienia braków w kompletacji (np. ze względu na wykorzystanie unieruchomionego pojazdu jako „dawcy części”).

Ü Nie weryfikowano odczytanego stanu drogomierza z zapisami w urządzeniach elektronicznych pojazdu. Rzeczoznawca nie dokonuje oceny autentyczności przebiegu.

Ü W przypadku pojazdów z niesprawnym akumulatorem lub bez niego - podłączenie sprawnego akumulatora nie gwarantuje sprawności technicznej pojazdu. W związku z tym przyjmuje się, iż stan techniczny pojazdu jest nieznany, istnieje ryzyko ujawnienia wad ukrytych i dodatkowych uszkodzeń.

Ü Nie weryfikowano gwarancji, statusu pakietów serwisowych i kompletności w zakresie osprzętu dodatkowego, z którym przedmiot był zamówiony.

Dokument wystawiony elektronicznie, ważny bez podpisu

DOKUMENTACJA FOTOGRAFICZNA



Fot. nr 1



Fot. nr 2



Fot. nr 3



Fot. nr 4



Fot. nr 5



Fot. nr 6



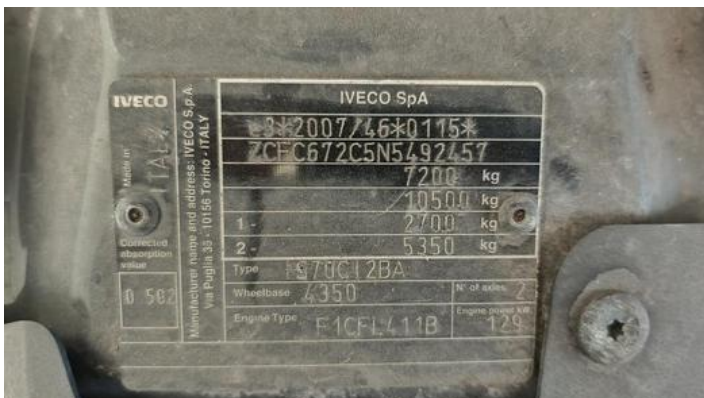
Fot. nr 7



Fot. nr 8



Fot. nr 9



Fot. nr 10



Fot. nr 11



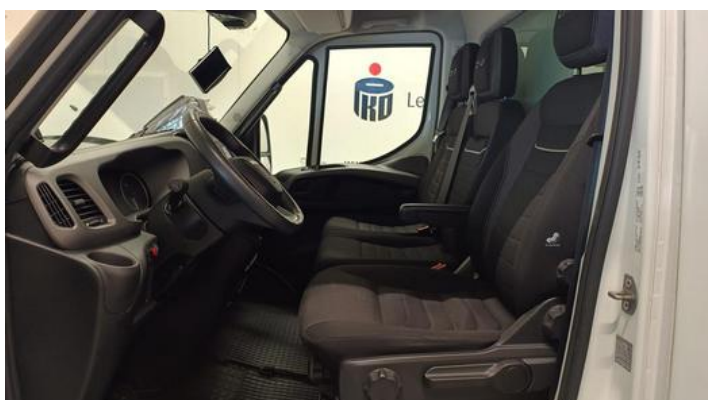
Fot. nr 12



Fot. nr 13



Fot. nr 14



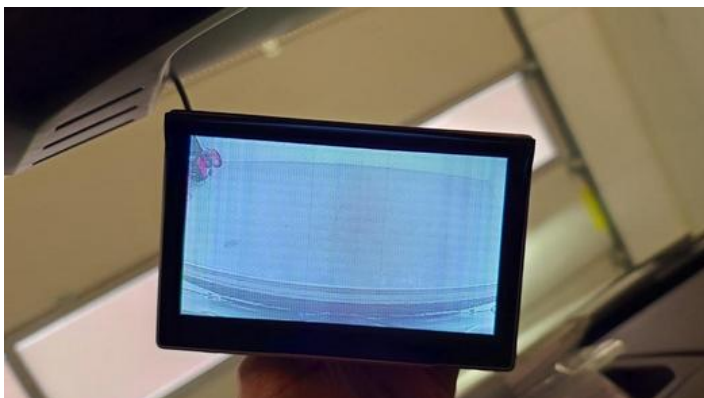
Fot. nr 15



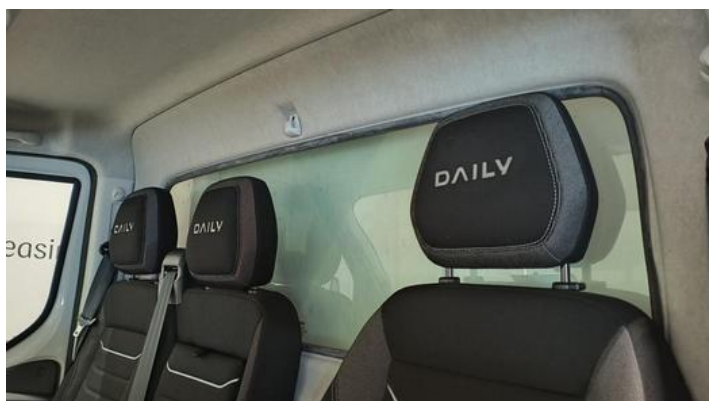
Fot. nr 16



Fot. nr 17



Fot. nr 18



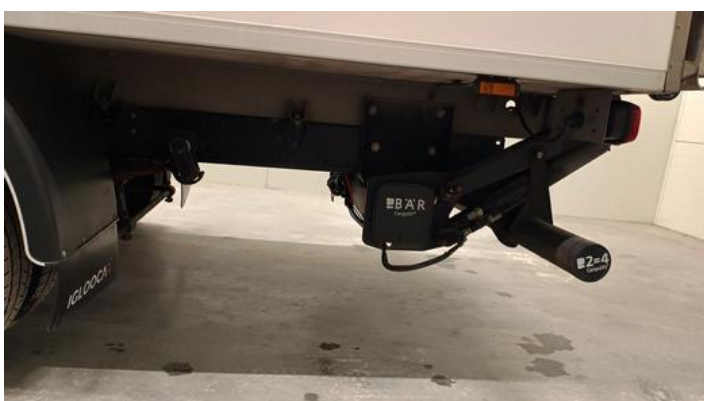
Fot. nr 19



Fot. nr 20



Fot. nr 21



Fot. nr 22



Fot. nr 23



Fot. nr 24



Fot. nr 25



Fot. nr 26



Fot. nr 27



Fot. nr 28



Fot. nr 29



Fot. nr 30



Fot. nr 31



Fot. nr 32



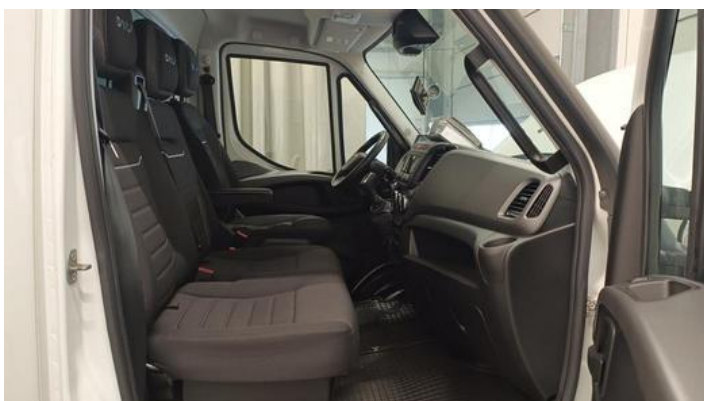
Fot. nr 33



Fot. nr 34



Fot. nr 35



Fot. nr 36



Fot. nr 37



Fot. nr 38



Fot. nr 39



Fot. nr 40



Fot. nr 41



Fot. nr 42



Fot. nr 43



Fot. nr 44



Fot. nr 45



Fot. nr 46



Fot. nr 47



Fot. nr 48



Fot. nr 49



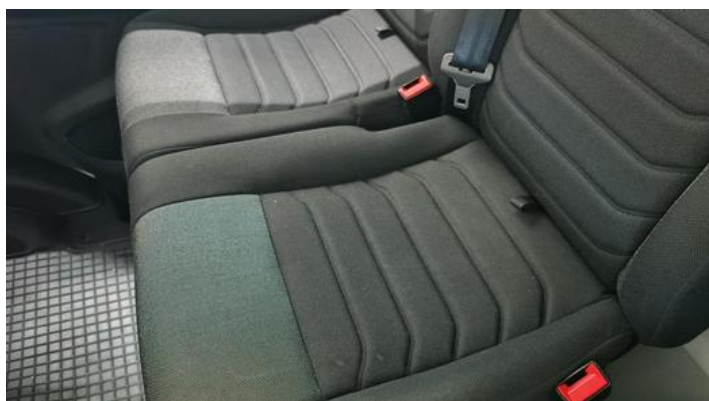
Fot. nr 50



Fot. nr 51



Fot. nr 52



Fot. nr 53



Fot. nr 54



Fot. nr 55



Fot. nr 56

Dokument wystawiony elektronicznie, w pełni bez podpisu