

Nr zlecenia DEKRA: PKOL(W)/LODZ/37487/26/04/29
Nr zlecenia/szkody: 23/001595
Data zlecenia: 29-04-2026

DEKRA Polska - Centrala
02-673 Warszawa, ul. Konstruktorska 12A

Zleceniodawca:

PKO Leasing SA
Świętokrzyska 36
00-116 Warszawa

Rzeczoznawcy:

Kacper Sosnowski (WSP)
DEKRA Polska - współpraca O/Warszawa
Andrzej Sosnowski
DEKRA Polska - Centrala

UWAGA:

Ze względu na przeznaczenie dokumentu usunięto w nim wszelkie informacje dotyczące wartości pojazdu, cen wyposażenia, korekt, etc.

Dane pojazdu

Grupa obiektów (Eurotax)	samochody terenowe
Kod EC (Eurotax)	112591
Producent	LAND ROVER
Model	Discovery Sport 15-19
Typ/wersja	Discovery Sport 2.0 TD4 SE aut
Rodzaj nadwozia	KOM
Liczba drzwi/liczba miejsc	5/5
Masa własna [kg]	1943
Dopuszczalna masa całkowita [kg]	2505
Rozstaw osi 1/2	2741
Rodzaj silnika	z zapłonem samoczynnym
Pojemność silnika [ccm]	1999
Moc silnika [KM/kW]	180/132
Skrzynia biegów	automatyczna
Nr rejestracyjny	WU4613P
VIN	SALCA2BNXKH778933
Data 1. rejestracji	27-08-2019
Data nast. bad. techn.	20-01-2027
Rok produkcji	2018 (rok produkcji został zweryfikowany z zewnętrzną bazą danych)
Stan licznika [km]	108 173 (odczytany)
Kolor nadwozia/rodzaj powłoki	granatowy/2-warstwowy metalik

Ogumienie

Oś	Koło	Producent, typ	Rozmiar	Profil zmierzony
przednia	prawe	CONTINENTAL, PREMIUMCONTACT 6	235/60 18 103V	5,0 mm
	lewe	CONTINENTAL, CROSSCONTACT LX SPORT	235/60 18 107V	2,5 mm
tylna	prawe	CONTINENTAL, CROSSCONTACT LX SPORT	235/60 18 107V	2,5 mm

lewe	CONTINENTAL, CROSSCONTACT LX SPORT	235/60 18 107V	2,5 mm
------	--	----------------	--------

Wyposażenie standardowe wg Eurotax

- | | |
|--|--|
| 1. Airbag 6 sztuk (poduszki powietrzne czołowe i boczne dla kierowcy i pasażera, kurtyny powietrzne) | 17. Port USB, dla pierwszego rzędu siedzeń w konsoli środkowej (015BB) |
| 2. Autonomiczny system awaryjnego hamowania | 18. Roleta bagażnika |
| 3. Czujnik parkowania - przód | 19. Siedzenia regulowane manualnie 6/6 |
| 4. Czujnik parkowania - tył | 20. System audio Land Rover - 10 głośników, wzmacniacz 190W |
| 5. Felgi aluminiowe 18 (wzór 511) z ogumieniem | 21. System monitorowania ciśnienia w ogumieniu (TPMS) |
| 6. InControl Protect | 22. System nawigacji satelitarnej z mapami na karcie SD |
| 7. Kierownica skórzana z przyciskami do sterowania systemem audio, tempomatem oraz Bluetooth | 23. System ostrzegający o opuszczeniu pasa jazdy po którym porusza się samochód |
| 8. Klimatyzacja automatyczna - 2 strefowa | 24. Tapicerka materiałowa |
| 9. Lakier solid | 25. Tempomat |
| 10. Lampy halogenowe | 26. Tylnie oparcie składane, dzielone 60/40, z regulacją, podłokietnikiem i otworem do załadunku |
| 11. Listwy boczne na konsoli centralnej - Satin Brushed Aluminium | 27. Tylny podłokietnik z dwoma uchwytami na kubki |
| 12. Lusterka w osłonach przeciwsłonecznych w podsufitce, podświetlane | 28. Wycieraczki z czujnikiem deszczu i automatyczne włączanie świateł |
| 13. Lusterka zewn. el. skł. i ster., ogrzewane, z kierunkowskazami i lampami doświetlającymi podłoże | 29. Zagłówki środkowe w 2-gim rzędzie foteli |
| 14. Lusterko wsteczne elektrochromatyczne (przyciemniają?ce się automatycznie) | 30. Zestaw do naprawy opon Land Rover |
| 15. Nakrętki zabezpieczające do kół - antykradzieżowe | 31. Zestaw do podłączenia telefonu z Bluetooth |
| 16. Oświetlenie wnętrza LED | |

Wyposażenie dealerskie (wybrane elementy)

- | | |
|--|---|
| 1. Kamera ułatwiająca parkowanie - tył | - |
| 2. Lampy Bi-ksenonowe ze światłami obrysowymi i spryskiwaczami reflektorów | - |
| 3. Tapicerka skórzana (skóra ziarnista) | - |

Wartość bazowa pojazdu

Wartość bazowa pojazdu wg Eurotax (netto)

KorektyPierwsza rejestracjaWyposażenieOgumienie

Inne

Aktualna sytuacja rynkowa -
Wcześniejsze naprawy -
Braki, uszkodzenia, stan -

Powyższą wartość określono w oparciu o notowania cen samochodów używanych na rynku polskim Eurotax (baza danych nr 05-2026 PL) z uwzględnieniem parametrów technicznych i rynkowych mających wpływ na wartość pojazdu.

Dla pojazdów zarejestrowanych w Polsce powyższa wartość została określona na dzień sporządzenia wyceny.

Jeżeli pojazd nie jest zarejestrowany w kraju - podana wartość jest wartością hipotetyczną przy założeniu uiszczenia wszelkich opłat i podatków należnych przy wprowadzeniu pojazdu na polski obszar celny.

Wydruk podstawowy bez informacji o wartości pojazdu - ze względu na przeznaczenie dokumentu usunięto w nim wszelkie informacje dotyczące wartości pojazdu, cen wyposażenia, korekt, etc.

Data: 25-05-2026

Rzecznik DEKRA:
Kacper Sosnowski (WSP)
Andrzej Sosnowski

Dokument wystawiony elektronicznie ważny bez podpisu.

Pomiar grubości powłoki lakierowej poj.



Nr punktu kontroli	Kontrolowany element	Zmierzony przedział grubości powłoki lakierowej [µm]
1	Pokrywa przednia	do 150
2	Błotnik przedni lewy	do 150
3	Słupek przedni lewy	do 150
4	Drzwi przednie lewe	do 150
5	Dach	do 150
6	Słupek środkowy lewy	do 150
7	Próg lewy	do 150
8	Drzwi tylne lewe	do 150
9	Ściana boczna lewa	do 150
10	Pokrywa/klapa tylna	do 150
11	Ściana boczna prawa	150 - 1000
12	Drzwi tylne prawe	do 150
13	Słupek środkowy prawy	150 - 1000
14	Drzwi przednie prawe	do 150
15	Próg prawy	do 150
16	Słupek przedni prawy	do 150
17	Błotnik przedni prawy	150 - 200

Opis stanu technicznego

Szczegółowy opis stanu technicznego zawarto w Opisie stanu technicznego załączonym do niniejszej ekspertyzy.

Uwagi ogólne - dot. wyceny

Dokumenty pojazdu

Podczas oględzin przedstawiono dowód rej. poj. oraz wykonano jego fot. cyfrowe, które załączono do ekspertyzy.

Podczas oględzin nie przedstawiono do wglądu książki serwisowej pojazdu.

Informacja dotycząca pochodzenia pojazdu

Brak wiarygodnych danych.

Dodatkowe uwagi dotyczące sam. osobowego:

Nie dotyczy.

Jazda próbna

Przeprowadzono próbę ruchową pojazdu.

Jazda próbna w pełnym zakresie niemożliwa. Poniżej podano komentarz:
ograniczenia placowe

Badanie poprawności i/lub budowy numerów identyfikacyjnych/seryjnych obiektu:

Nie badano.

Weryfikacja prawdziwości danych obiektu, w tym roku produkcji i innych.

Nie przeprowadzono - przyjęto wg okazanych dokumentów i wskazanych źródeł.

Zabezpieczenia przeciwkradzieżowe

fabryczne

-
- Nie weryfikowano odczytanego stanu drogomierza z zapisami w urządzeniach elektronicznych pojazdu.
 - Niniejsza ekspertyza służy wyłącznie do oszacowania wartości rynkowej przedmiotu wyceny i nie może być wykorzystywana do żadnego innego celu, niż wymieniony powyżej. Wycena nie może stanowić podstawy do oceny cech i stanu wycenianego obiektu przy jego zakupie.
 - Rzeczoznawca nie bierze na siebie odpowiedzialności za wady ukryte (prawne i fizyczne) oraz ewentualne skutki wynikające z dalszego użytkowania przedmiotu wyceny, a także za skutki wykorzystania samej wyceny.
 - Powyższa wycena nie jest szczegółową ekspertyzą stanu technicznego przedmiotu wyceny i za taką nie może być uznawana, w szczególności nie może być traktowana jako gwarancja sprzedaży przedmiotu wyceny za oszacowaną wartość.
 - Niniejsza wycena nie może być publikowana w całości w jakimkolwiek dokumencie bez zgody wykonawców i bez uzgodnienia z nimi formy i treści takiej publikacji.
 - Wycenę przeprowadzono w oparciu o dostarczoną dokumentację oraz badanie organoleptyczne wycenianego obiektu. Nie prowadzono badań diagnostycznych oraz weryfikacji warsztatowej przedmiotu wyceny.
 - Niniejsza wycena została sporządzona na podstawie oględzin wycenianego przedmiotu w warunkach

występujących w miejscu jego udostępnienia.

Uwagi do zlecenia - dot. wyceny

Kluczyki

TAK

2

Uwagi Rzecznawcy - dot. wyceny

Rysy na samochodzie. Informacja wymagana obsługa serwisowa. Brak zaślepek w tylnej kanapie. Widoczne wady lakiernicze.

Rzecznawca dokonał oględzin pojazdu w warunkach parkingowych, co mogło ograniczyć pełną ocenę jego stanu technicznego. Dodatkowo, jeżeli jazda próbna została przeprowadzona (informacje w treści raportu), to wykonano ją w warunkach parkingowych, z niewielką prędkością, co może nie odzwierciedlać pełnych warunków eksploatacyjnych. Istnieje możliwość, że w innych okolicznościach ujawnią się dodatkowe uszkodzenia lub usterki, których nie można było wykryć podczas obecnych oględzin. Zalecamy zatem skorzystanie z możliwości oględzin pojazdu we własnym zakresie lub w Autoryzowanej Stacji Obsługi danej marki, co pozwoli na pełniejszą weryfikację stanu technicznego pojazdu przed udziałem w aukcji."

Zastrzeżenia ograniczające - dot. wyceny

Nie weryfikowano szczegółowo stanu układu napędowego, zawieszenia, kierowniczego, hamulcowego oraz wydechowego. Ocena została wykonana bez użycia podnośnika i specjalistycznego sprzętu diagnostycznego, nie dokonywano demontażu osłon i innych elementów. Ocena określa ogólny stan pojazdu na dzień oględzin w miejscu jego udostępnienia, nie może być zatem traktowana jako kompleksowa ocena stanu technicznego. Specyfikacja wg. programu operacyjnego w zakresie wyposażenia standardowego i dodatkowego nie gwarantuje zgodności ze stanem faktycznym w zakresie możliwym do ustalenia przez rzeczoznawcę podczas oględzin pojazdu. Pomiar grubości powłoki lakierowej wykonano w miejscach możliwych do ich wykonania pomiary nie gwarantują oryginalności poszczególnych elementów poddanych ocenie.

- W Ocenie/Raporcie uwzględniono niesprawności, uszkodzenia, braki itp., które były możliwe do stwierdzenia organoleptycznego, w warunkach oględzin (z uwzględnieniem: stanu czystości pojazdu, warunków atmosferycznych, oświetlenia itd.) oraz bez weryfikacji serwisowej, bez dostępu do spodu pojazdu, bez specjalistycznego sprzętu diagnostycznego (w tym bez diagnostyki komputerowej), bez jazdy próbnej wykonanej w warunkach drogowych z obciążeniem.
- W ramach Oceny/Raportu nie weryfikowano odczytanego stanu drogomierza z zapisami w urządzeniach elektronicznych pojazdu.
- Rzecznawca nie bierze na siebie odpowiedzialności za wady ukryte (prawne i fizyczne) oraz ewentualne skutki wynikające z dalszego użytkowania przedmiotu oceny, a także za skutki wykorzystania samej oceny.
- Podane przedziały grubości powłoki lakierowej, dotyczą punktów pomiarowych. Nie mogą być traktowane jako gwarancja, że grubość powłoki lakierowej w innych punktach nie wykracza poza te przedziały.
- Zawarte w niniejszej Ocenie/Raporcie informacje (w tym dotyczące wyposażenia) służą jedynie ogólnym celom informacyjnym. Ocena/Raport nie może być zatem traktowana jako oferta w rozumieniu przepisów Kodeksu Cywilnego oraz opisu towaru ani zapewnienia w rozumieniu art. 4 Ustawy z dnia 27 lipca 2002 roku o szczególnych warunkach sprzedaży konsumenckiej.

- Niniejsza Ocena/Raport nie jest szczegółową oceną stanu technicznego.

Ocenę/Raport wykonano w kierunku ujawnienia uszkodzeń nieakceptowanych z punktu widzenia właściwego przewodnika zwrotu pojazdu lub innych ustaleń ze Zleceniodawcą. Tym samym Ocena/Raport może nie ujmować typowych zużyć i uszkodzeń eksploatacyjnych.

DOKUMENTACJA FOTOGRAFICZNA



Fot. 1.
Przekątna przednia lewa



Fot. 2.
Przód

DOKUMENTACJA FOTOGRAFICZNA



Fot. 3.
Przekątna przednia prawa



Fot. 4.
Bok prawy z przodu

DOKUMENTACJA FOTOGRAFICZNA



Fot. 5.
Bok prawy z tyłu



Fot. 6.
Przekątna tylna prawa

DOKUMENTACJA FOTOGRAFICZNA



Fot. 7.
Tył



Fot. 8.
Przekątna tylna lewa

DOKUMENTACJA FOTOGRAFICZNA



Fot. 9.
Bok lewy z tyłu



Fot. 10.
Bok lewy z przodu

DOKUMENTACJA FOTOGRAFICZNA



Fot. 11.
Próg lewy (widok od przodu)



Fot. 12.
Próg prawy (widok od przodu)

DOKUMENTACJA FOTOGRAFICZNA



Fot. 13.
Spód pojazdu przód



Fot. 14.
Spód pojazdu tył

DOKUMENTACJA FOTOGRAFICZNA

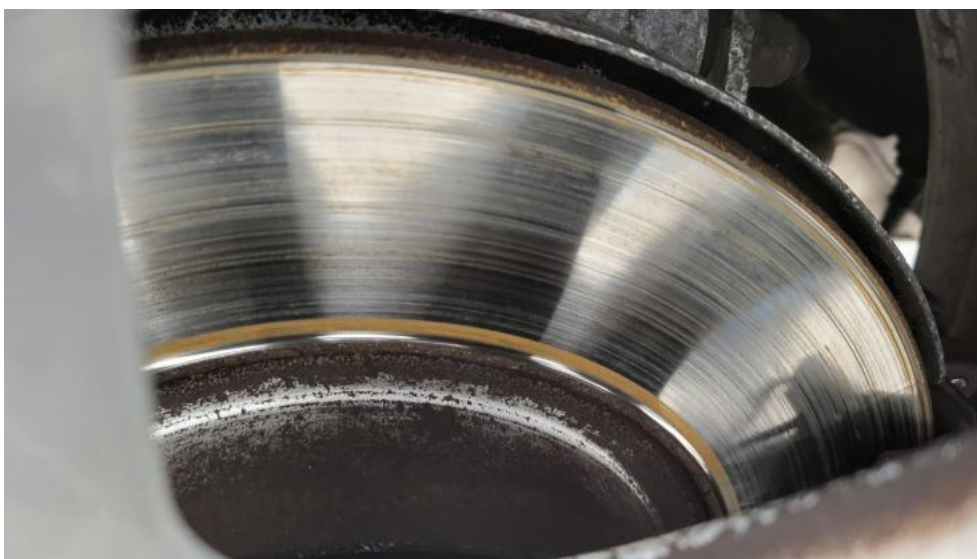


Fot. 15.
Tarcza hamulcowa przednia prawa



Fot. 16.
Tarcza hamulcowa tylna prawa

DOKUMENTACJA FOTOGRAFICZNA



Fot. 17.
Tarcza hamulcowa tylna lewa



Fot. 18.
Tarcza hamulcowa przednia lewa

DOKUMENTACJA FOTOGRAFICZNA



Fot. 19.
Bagażnik



Fot. 20.
Komora silnika

DOKUMENTACJA FOTOGRAFICZNA



Fot. 21.
Numer identyfikacyjny



Fot. 22.
Tabliczka znamionowa

DOKUMENTACJA FOTOGRAFICZNA



Fot. 23.
Zestaw wskaźników - przebieg



Fot. 24.
Zestaw wskaźników - serwis

DOKUMENTACJA FOTOGRAFICZNA



Fot. 25.
Widok przez otwarte drzwi przednie lewe



Fot. 26.
Kierownica z lewej strony

DOKUMENTACJA FOTOGRAFICZNA



Fot. 27.
Widok przez otwarte drzwi tylne lewe



Fot. 28.
Widok z tylnej kanapy na deskę rozdz.

DOKUMENTACJA FOTOGRAFICZNA



Fot. 29.
Konsola środkowa



Fot. 30.
Tunel środkowy

DOKUMENTACJA FOTOGRAFICZNA



Fot. 31.
Kierownica (na wprost)

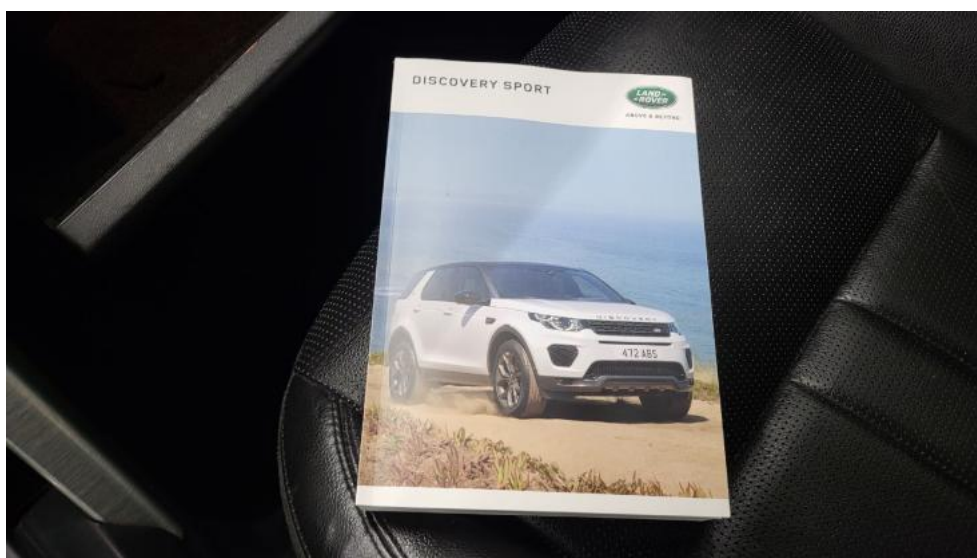


Fot. 32.
Dowód rej. Str. 1

DOKUMENTACJA FOTOGRAFICZNA



Fot. 33.
Dowód rej. str. 2



Fot. 34.
Instrukcje

DOKUMENTACJA FOTOGRAFICZNA



Fot. 35.
Zestaw naprawy koła

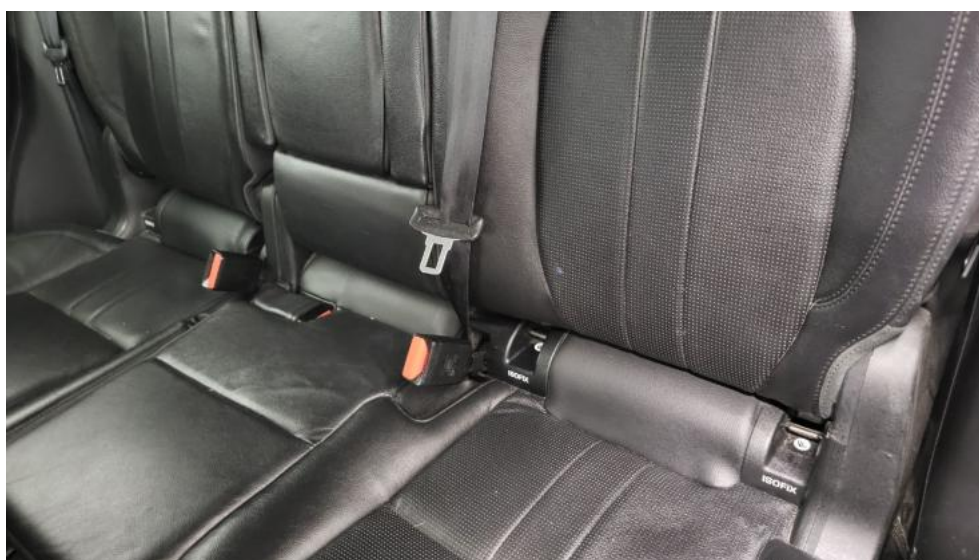


Fot. 36.
Kluczyki

DOKUMENTACJA FOTOGRAFICZNA



Fot. 37.
Zdjęcie do protokołu



Fot. 38.
Zdjęcie do protokołu

DOKUMENTACJA FOTOGRAFICZNA



Fot. 39.
Zdjęcie do protokołu



Fot. 40.
Pokrywa komory silnika - Rysa/odprysk 1

DOKUMENTACJA FOTOGRAFICZNA



Fot. 41.
Pokrywa komory silnika - Inne 1



Fot. 42.
Spoiler zderzaka przedniego - Wgniecenie/odkształcenie 1

DOKUMENTACJA FOTOGRAFICZNA



Fot. 43.
Wykładzina pokrywy komory silnika - Inne 1



Fot. 44.
Zderzak - Rysa/odprysk 1

DOKUMENTACJA FOTOGRAFICZNA



Fot. 45.
Zderzak - Rysa/odprysk 2



Fot. 46.
Zderzak() - Rysa/odprysk 3

DOKUMENTACJA FOTOGRAFICZNA



Fot. 47.
Zderzak - Wgniecenie/odkształcenie 1



Fot. 48.
Zderzak - Wgniecenie/odkształcenie 2

DOKUMENTACJA FOTOGRAFICZNA



Fot. 49.
Błotnik przedni P - Rysa/odprysk 1



Fot. 50.
Listwa krawędzi błotnika prz P - Rysa/odprysk 1

DOKUMENTACJA FOTOGRAFICZNA



Fot. 51.
Drzwi przednie P - Rysa/odprysk 1



Fot. 52.
Drzwi przednie P - Wgniecenie/odkształcenie 1

DOKUMENTACJA FOTOGRAFICZNA



Fot. 53.
Drzwi przednie P - Inne 1



Fot. 54.
Drzwi tylne P - Rysa/odprysk 1

DOKUMENTACJA FOTOGRAFICZNA



Fot. 55.
Drzwi tylne P - Wgniecenie/odkształcenie 1



Fot. 56.
Drzwi tylne P - Inne 1

DOKUMENTACJA FOTOGRAFICZNA



Fot. 57.
Listwa drzwi przednich P - Rysa/odprysk 1



Fot. 58.
Lusterko zew P - Pęknięcie/rozerwanie 1

DOKUMENTACJA FOTOGRAFICZNA



Fot. 59.
Błotnik tylny P / Ściana boczna P - Wgniecenie/odkształcenie 1



Fot. 60.
Lampa tylna wew P - Pęknięcie/rozerwanie 1

DOKUMENTACJA FOTOGRAFICZNA



Fot. 61.
Lampa tylna wew P - Inne 1



Fot. 62.
Lampa tylna zew P - Pęknięcie/rozerwanie 1

DOKUMENTACJA FOTOGRAFICZNA



Fot. 63.
Pokrywy bagażnika - Rysa/odprysk 1



Fot. 64.
Pokrywy bagażnika - Rysa/odprysk 2

DOKUMENTACJA FOTOGRAFICZNA



Fot. 65.
Zderzak tylny - Rysa/odprysk 1



Fot. 66.
Zderzak tylny cz L - Rysa/odprysk 1

DOKUMENTACJA FOTOGRAFICZNA



Fot. 67.
Zderzak tylny cz P - Rysa/odprysk 1



Fot. 68.
Listwy dachu praw. - Inne 1

DOKUMENTACJA FOTOGRAFICZNA



Fot. 69.
Błotnik tylny L / Ściana boczna L - Rysa/odprysk 1



Fot. 70.
Błotnik tylny L / Ściana boczna L - Rysa/odprysk 2

DOKUMENTACJA FOTOGRAFICZNA



Fot. 71.
Błotnik tylny L / Ściana boczna L - Wgniecenie/odkształcenie 1



Fot. 72.
Błotnik tylny L / Ściana boczna L - Wgniecenie/odkształcenie 2

DOKUMENTACJA FOTOGRAFICZNA



Fot. 73.

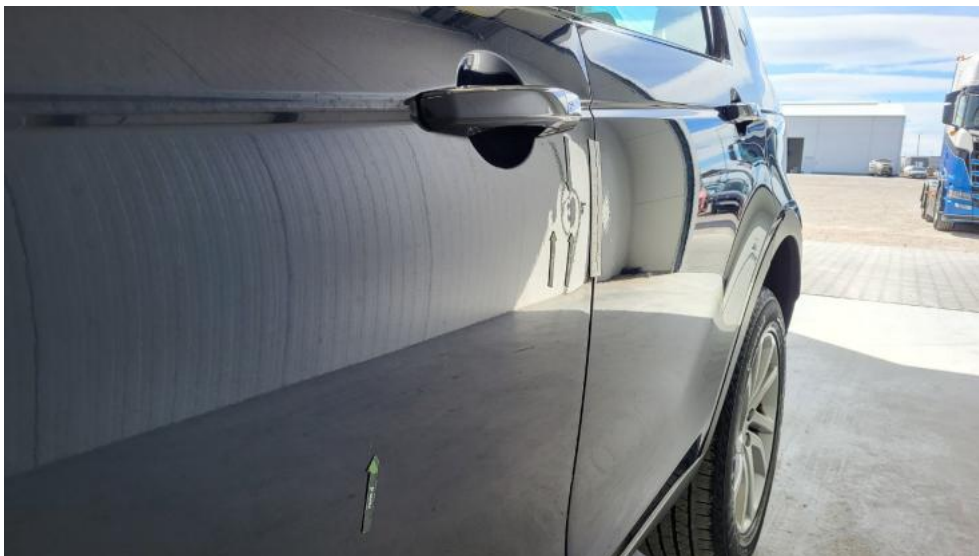
Listwa krawędzi błotnika tyl L - Rysa/odprysk 1



Fot. 74.

Drzwi przed L - Rysa/odprysk 1

DOKUMENTACJA FOTOGRAFICZNA



Fot. 75.
Drzwi przed L - Wgniecenie/odkształcenie 1



Fot. 76.
Drzwi tylne L - Rysa/odprysk 1

DOKUMENTACJA FOTOGRAFICZNA



Fot. 77.
Drzwi tylne L - Wgniecenie/odkształcenie 1



Fot. 78.
Klamka drzwi prz L - Rysa/odprysk 1

DOKUMENTACJA FOTOGRAFICZNA

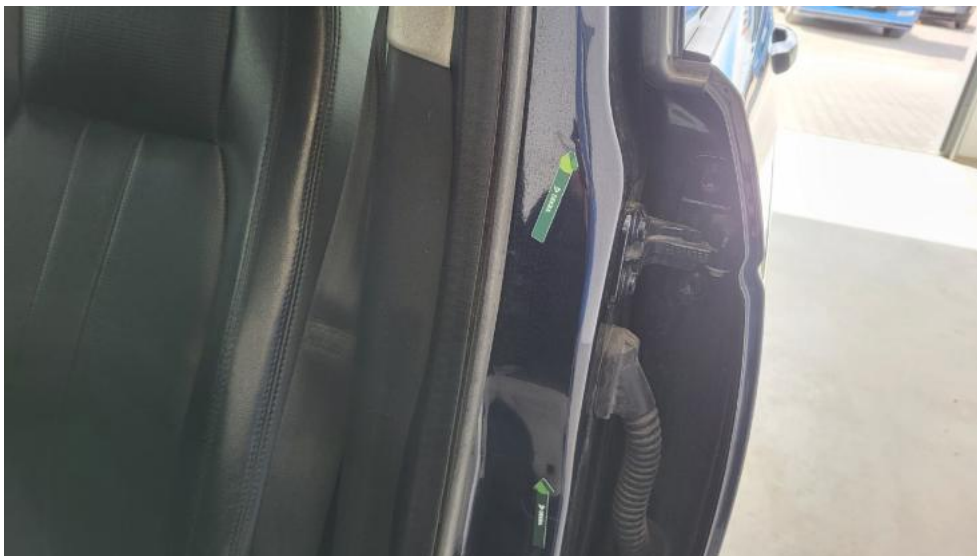


Fot. 79.
Listwa drzwi tylnych L - Rysa/odprysk 1



Fot. 80.
Lusterko zew L - Pęknięcie/rozerwanie 1

DOKUMENTACJA FOTOGRAFICZNA



Fot. 81.
Słupek środkowy L - Wgniecenie/odkształcenie 1



Fot. 82.
Opona przednia L - Pęknięcie/rozerwanie 1

DOKUMENTACJA FOTOGRAFICZNA



Fot. 83.
Konsola tunelu śr. - Rysa/odprysk 1



Fot. 84.
Podłokietnik środkowy przedni - Rysa/odprysk 1

DOKUMENTACJA FOTOGRAFICZNA



Fot. 85.
Fotel prz. lew. - Inne 1



Fot. 86.
Tapicerka drzwi tylnych P - Wgniecenie/odkształcenie 1

DOKUMENTACJA FOTOGRAFICZNA



Fot. 87.
Uszczelka drzwi przednich L - Pęknięcie/rozerwanie 1



Fot. 88.
Podsufitka - Inne 1

DOKUMENTACJA FOTOGRAFICZNA



Fot. 89.
Podsufitka - Inne 2



Fot. 90.
Wykładzina(y) słupka przedniego L - Inne 1

DOKUMENTACJA FOTOGRAFICZNA



Fot. 91.
Dywanik prze L - Pęknięcie/rozerwanie 1



Fot. 92.
Wykładzina pokrywy tylnej - Rysa/odprysk 1

DOKUMENTACJA FOTOGRAFICZNA



Fot. 93.
Wykładzina pokrywy tylnej - Inne 1



Fot. 94.
Wykładzina przestrzeni bagażowej - Inne 1