

Nr zlecenia DEKRA: PKOL(W)/LODZ/34914/26/04/21
Nr zlecenia/szkody: 25/008037
Data zlecenia: 21-04-2026

DEKRA Polska - Centrala
02-673 Warszawa, ul. Konstruktorska 12A

Zleceniodawca:

PKO Leasing SA
Świętokrzyska 36
00-116 Warszawa

Rzeczoznawcy:

Kacper Sosnowski (WSP)
DEKRA Polska - współpraca O/Warszawa
Andrzej Sosnowski
DEKRA Polska - Centrala

UWAGA:

Ze względu na przeznaczenie dokumentu usunięto w nim wszelkie informacje dotyczące wartości pojazdu, cen wyposażenia, korekt, etc.

Dane pojazdu

Grupa obiektów (Eurotax)	sam. osobowe
Kod EC (Eurotax)	0000001
Producent	Skoda
Model	Scala 1.0 TSI
Typ	Selection DSG
Rodzaj nadwozia	KOM
Liczba drzwi/liczba miejsc	5/5
Masa własna [kg]	1217
Dopuszczalna masa całkowita [kg]	1670
Rozstaw osi 1/2	0
Rodzaj silnika	z zapłonem iskrowym
Pojemność silnika [ccm]	999
Moc silnika [KM/kW]	115/85
Skrzynia biegów	automatyczna
Nr rejestracyjny	PZ7F977
VIN	TMBER6NW6S3018399
Data 1. rejestracji	03-03-2025
Data nast. bad. techn.	03-03-2028
Rok produkcji	2024 (rok produkcji został zweryfikowany z zewnętrzną bazą danych)
Stan licznika [km]	61 800 (odczytany)
Kolor nadwozia/rodzaj powłoki	czarny/2-warstwowy metalizowany

Ogumienie

Oś	Koło	Producent, typ	Rozmiar	Profil zmierzony
przednia	prawe	IMPERIAL, SNOWDRAGON UHP	205/50 17 93V	5,5 mm
	lewe	IMPERIAL, SNOWDRAGON UHP	205/50 17 93V	5,5 mm
tylna	prawe	IMPERIAL, SNOWDRAGON UHP	205/50 17 93V	6,0 mm
	lewe	IMPERIAL, SNOWDRAGON UHP	205/50 17 93V	6,0 mm

Wyposażenie dodatkowe

- 1. Lakier metalik -
- 2. Pakiet Winter -
- 3. Felgi aluminiowe -

Wartość bazowa pojazdu

Wartość bazowa pojazdu (netto) -

Korekty

Pierwsza rejestracja

Wyposażenie

Ogumienie

Inne

- Wcześniejsze naprawy -
- Uszkodzenia, stan, podwyższona wartość powłoki lakierowej -
- Aktualna sytuacja rynkowa -

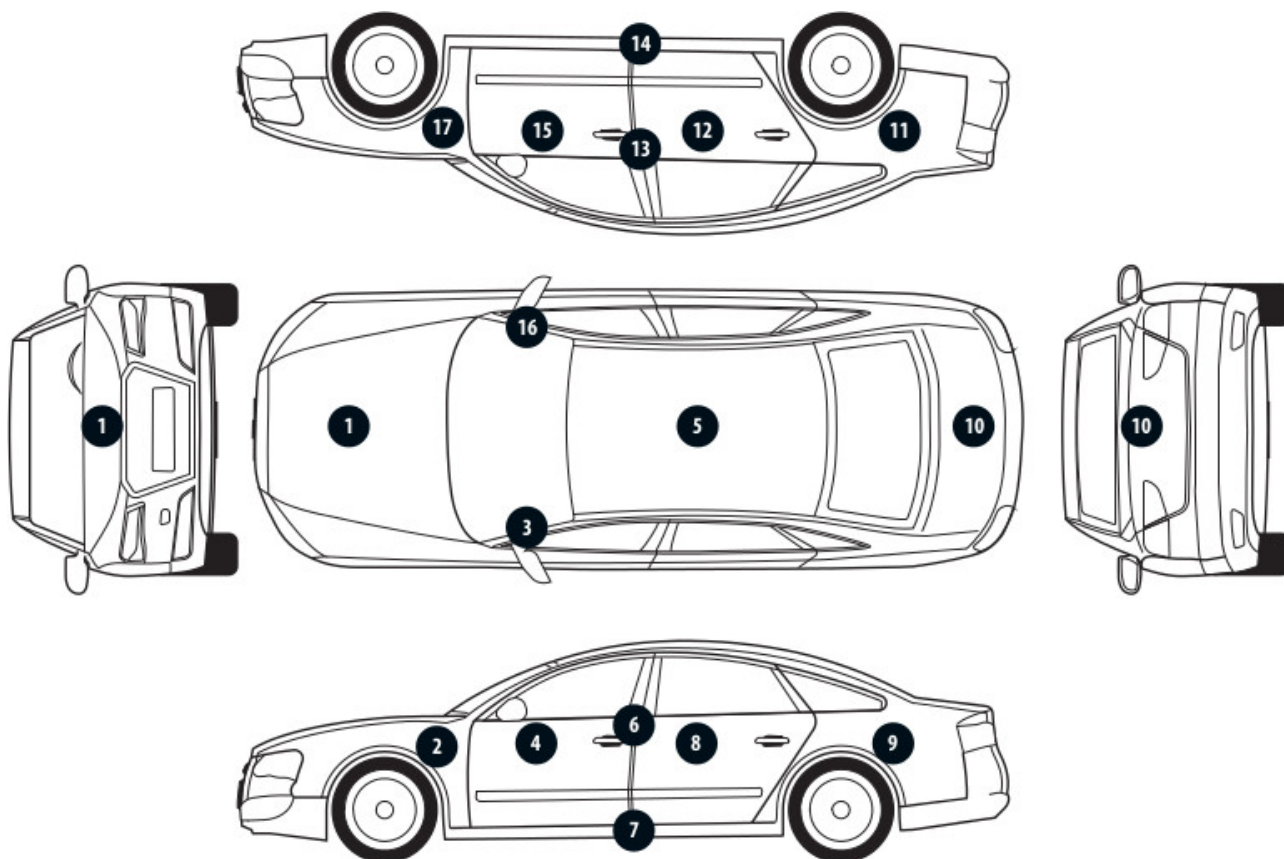
Powyższą wartość określono w oparciu o notowania cen samochodów używanych na rynku polskim Infoexpert z uwzględnieniem parametrów technicznych i rynkowych mających wpływ na wartość pojazdu. Wydruk podstawowy bez informacji o wartości pojazdu - ze względu na przeznaczenie dokumentu usunięto w nim wszelkie informacje dotyczące wartości pojazdu, cen wyposażenia, korekt, etc.

Data: 10-05-2026

Rzecznik DEKRA:
Kacper Sosnowski (WSP)
Andrzej Sosnowski

Dokument wystawiony elektronicznie ważny bez podpisu.

Pomiar grubości powłoki lakierowej poj.



Nr punktu kontroli	Kontrolowany element	Zmierzony przedział grubości powłoki lakierowej [µm]
1	Pokrywa przednia	150 - 200
2	Błotnik przedni lewy	150 - 200
3	Słupek przedni lewy	150 - 200
4	Drzwi przednie lewe	150 - 200
5	Dach	150 - 200
6	Słupek środkowy lewy	150 - 200
7	Próg lewy	do 150
8	Drzwi tylne lewe	150 - 200
9	Błotnik tylny lewy	150 - 200
10	Pokrywa/klapa	150 - 200
11	Błotnik tylny prawy	150 - 200
12	Drzwi tylne prawe	150 - 200
13	Słupek środkowy prawy	150 - 200
14	Próg prawy	do 150
15	Drzwi przednie prawe	150 - 200
16	Słupek przedni prawy	150 - 200
17	Błotnik przedni prawy	150 - 200

Opis stanu technicznego

NADWOZIE/Elementy karoserii

Stan techniczny nadwozia (szkielet).

Stwierdzono następujące odstępstwa od stanu normatywnego:

- pokrywa silnika - wgniecenia,
- drzwi tylne prawe - odpryski,
- próg prawy - wgniecenie, rysy,
- błotnik prawy tył - wgniecenia,
- błotnik lewy tył - wgniecenia,
- drzwi lewy przód - odpryski,
- drzwi lewy tył - odpryski,
- próg lewy - odpryski,
- słupek B lewy - wgniecenie,

Przeprowadzona naprawa blacharsko-lakiernicza

Nie stwierdzono

NADWOZIE/Osprzęt

Stan techniczny nadwozia (osprzęt).

Stwierdzono następujące odstępstwa od stanu normatywnego:

- przedni zderzak - wgniecenie, odpryski,
- tylny zderzak - wgniecenia, rysy,

NADWOZIE/Wnętrze

Stan techniczny nadwozia (wnętrze).

Stwierdzono następujące odstępstwa od stanu normatywnego:

- wnętrze - zabrudzenia,

PODWOZIE/Silnik/układ przeniesienia napędu

Stan techniczny silnika z układem przeniesienia napędu.

Nie wnosi się uwag.

PODWOZIE/Zawieszenie/koła

Stan techniczny podwozia (zawieszenie).

Nie wnosi się uwag.

PODWOZIE/Układ kierowniczy

Stan techniczny układu kierowniczego

Nie wnosi się uwag.

PODWOZIE/Układ hamulcowy

Stan układu hamulcowego.

Nie wnosi się uwag.

PODWOZIE/Układ wydechowy/katalizator
Stan techniczny układu wydechowego.
Nie wnosi się uwag.

Uwagi ogólne - dot. wyceny

Dokumenty pojazdu

Podczas oględzin przedstawiono dowód rej. poj. oraz wykonano jego fot. cyfrowe, które załączono do ekspertyzy.

Podczas oględzin przedstawiono do wglądu książkę serwisową, a jej nr podano poniżej:
elektroniczna

Informacja dotycząca pochodzenia pojazdu

Brak wiarygodnych danych.

Zabezpieczenia przeciwkradzieżowe - immobiliser:

- w wyniku przeprowadzonych oględzin pojazdu nie stwierdzono niesprawności immobilisera w zakresie możliwym do ustalenia podczas oględzin pojazdu w warunkach pozawarsztatowych.

Zabezpieczenia przeciwkradzieżowe - inne:

- nie stwierdzono.

Dodatkowe uwagi dotyczące sam. osobowego:

Nie dotyczy.

Jazda próbna

Przeprowadzono próbę ruchową pojazdu.

Jazda próbna w pełnym zakresie niemożliwa. Poniżej podano komentarz:
ograniczenia placowe

Badanie poprawności i/lub budowy numerów identyfikacyjnych/seryjnych obiektu:

Nie badano.

Weryfikacja prawdziwości danych obiektu, w tym roku produkcji i innych.

Nie przeprowadzono - przyjęto wg okazanych dokumentów i wskazanych źródeł.

- Nie weryfikowano odczytanego stanu drogomierza z zapisami w urządzeniach elektronicznych pojazdu.

- Niniejsza ekspertyza służy wyłącznie do oszacowania wartości rynkowej przedmiotu wyceny i nie może być wykorzystywana do żadnego innego celu, niż wymieniony powyżej. Wycena nie może stanowić podstawy do oceny cech i stanu wycenianego obiektu przy jego zakupie.

- Rzeczoznawca nie bierze na siebie odpowiedzialności za wady ukryte (prawne i fizyczne) oraz ewentualne skutki wynikające z dalszego użytkowania przedmiotu wyceny, a także za skutki wykorzystania samej wyceny.

- Powyższa wycena nie jest szczegółową ekspertyzą stanu technicznego przedmiotu wyceny i za taką nie może być uznawana, w szczególności nie może być traktowana jako gwarancja sprzedaży przedmiotu wyceny za oszacowaną wartość.

- Niniejsza wycena nie może być publikowana w całości w jakimkolwiek dokumencie bez zgody

wykonawców i bez uzgodnienia z nimi formy i treści takiej publikacji.

- Wycenę przeprowadzono w oparciu o dostarczoną dokumentację oraz badanie organoleptyczne wycenianego obiektu. Nie prowadzono badań diagnostycznych oraz weryfikacji warsztatowej przedmiotu wyceny.

- Niniejsza wycena została sporządzona na podstawie oględzin wycenianego przedmiotu w warunkach występujących w miejscu jego udostępnienia.

Uwagi do zlecenia - dot. wyceny

Kluczyki

TAK

2

Uwagi Rzecznawcy - dot. wyceny

Rysy na samochodzie. Wymagany przegląd od 2800km. Wymagana wymiana oleju teraz. Brak zaślepek w tylnej kanapie. Widoczne wady lakiernicze.

Rzecznawca dokonał oględzin pojazdu w warunkach parkingowych, co mogło ograniczyć pełną ocenę jego stanu technicznego. Dodatkowo, jeżeli jazda próbna została przeprowadzona (informacje w treści raportu), to wykonano ją w warunkach parkingowych, z niewielką prędkością, co może nie odzwierciedlać pełnych warunków eksploatacyjnych. Istnieje możliwość, że w innych okolicznościach ujawnią się dodatkowe uszkodzenia lub usterki, których nie można było wykryć podczas obecnych oględzin. Zalecamy zatem skorzystanie z możliwości oględzin pojazdu we własnym zakresie lub w Autoryzowanej Stacji Obsługi danej marki, co pozwoli na pełniejszą weryfikację stanu technicznego pojazdu przed udziałem w aukcji."

Zastrzeżenia ograniczające - dot. wyceny

Nie weryfikowano szczegółowo stanu układu napędowego, zawieszenia, kierowniczego, hamulcowego oraz wydechowego. Ocena została wykonana bez użycia podnośnika i specjalistycznego sprzętu diagnostycznego, nie dokonywano demontażu osłon i innych elementów. Ocena określa ogólny stan pojazdu na dzień oględzin w miejscu jego udostępnienia, nie może być zatem traktowana jako kompleksowa ocena stanu technicznego. Specyfikacja wg. programu operacyjnego w zakresie wyposażenia standardowego i dodatkowego nie gwarantuje zgodności ze stanem faktycznym w zakresie możliwym do ustalenia przez rzeczoznawcę podczas oględzin pojazdu. Pomiar grubości powłoki lakierowej wykonano w miejscach możliwych do ich wykonania pomiary nie gwarantują oryginalności poszczególnych elementów poddanych ocenie.

- W Ocenie/Raporcie uwzględniono niesprawności, uszkodzenia, braki itp., które były możliwe do stwierdzenia organoleptycznego, w warunkach oględzin (z uwzględnieniem: stanu czystości pojazdu, warunków atmosferycznych, oświetlenia itd.) oraz bez weryfikacji serwisowej, bez dostępu do spodu pojazdu, bez specjalistycznego sprzętu diagnostycznego (w tym bez diagnostyki komputerowej), bez jazdy próbnej wykonanej w warunkach drogowych z obciążeniem.
- W ramach Oceny/Raportu nie weryfikowano odczytanego stanu drogomierza z zapisami w urządzeniach elektronicznych pojazdu.

- Rzeczoznawca nie bierze na siebie odpowiedzialności za wady ukryte (prawne i fizyczne) oraz ewentualne skutki wynikające z dalszego użytkowania przedmiotu oceny, a także za skutki wykorzystania samej oceny.
- Podane przedziały grubości powłoki lakierowej, dotyczą punktów pomiarowych. Nie mogą być traktowane jako gwarancja, że grubość powłoki lakierowej w innych punktach nie wykracza poza te przedziały.
- Zawarte w niniejszej Ocenie/Raporcie informacje (w tym dotyczące wyposażenia) służą jedynie ogólnym celom informacyjnym. Ocena/Raport nie może być zatem traktowana jako oferta w rozumieniu przepisów Kodeksu Cywilnego oraz opisu towaru ani zapewnienia w rozumieniu art. 4 Ustawy z dnia 27 lipca 2002 roku o szczególnych warunkach sprzedaży konsumenckiej.
- Niniejsza Ocena/Raport nie jest szczegółową oceną stanu technicznego.

Ocenę/Raport wykonano w kierunku ujawnienia uszkodzeń nieakceptowanych z punktu widzenia właściwego przewodnika zwrotu pojazdu lub innych ustaleń ze Zleceniodawcą. Tym samym Ocena/Raport może nie ujmować typowych zużyć i uszkodzeń eksploatacyjnych.

DOKUMENTACJA FOTOGRAFICZNA



Fot. 1.
Przekątna przednia lewa



Fot. 2.
Przód

DOKUMENTACJA FOTOGRAFICZNA



Fot. 3.
Przekątna przednia prawa



Fot. 4.
Bok prawy z przodu

DOKUMENTACJA FOTOGRAFICZNA



Fot. 5.
Bok prawy z tyłu



Fot. 6.
Przekątna tylna prawa

DOKUMENTACJA FOTOGRAFICZNA



Fot. 7.
Tył



Fot. 8.
Przekątna tylna lewa

DOKUMENTACJA FOTOGRAFICZNA



Fot. 9.
Bok lewy z tyłu



Fot. 10.
Bok lewy z przodu

DOKUMENTACJA FOTOGRAFICZNA



Fot. 11.
Próg lewy (widok od przodu)



Fot. 12.
Próg prawy (widok od przodu)

DOKUMENTACJA FOTOGRAFICZNA



Fot. 13.
Spód pojazdu przód



Fot. 14.
Spód pojazdu tył

DOKUMENTACJA FOTOGRAFICZNA



Fot. 15.
Tarcza hamulcowa przednia prawa

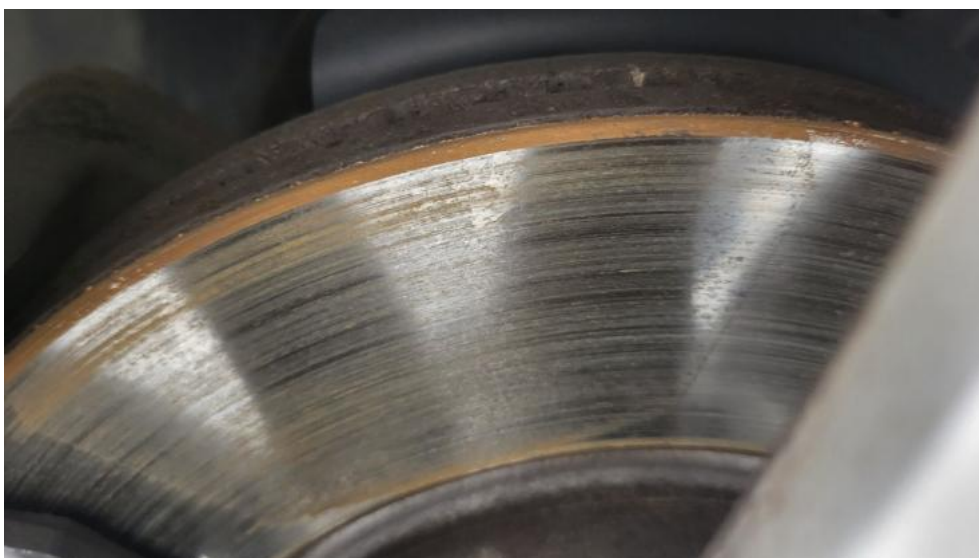


Fot. 16.
Tarcza hamulcowa tylna prawa

DOKUMENTACJA FOTOGRAFICZNA



Fot. 17.
Tarcza hamulcowa tylna lewa



Fot. 18.
Tarcza hamulcowa przednia lewa

DOKUMENTACJA FOTOGRAFICZNA



Fot. 19.
Bagażnik

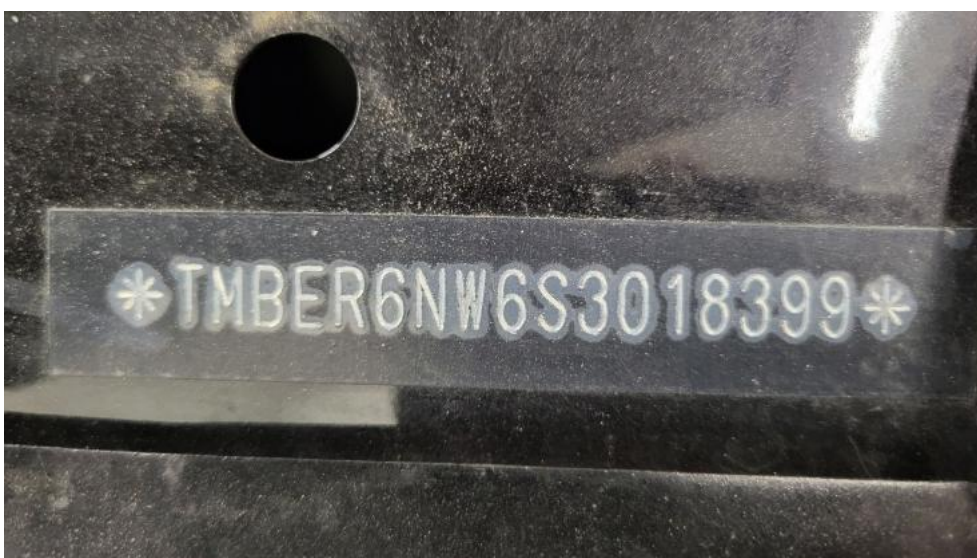


Fot. 20.
Koło zapasowe

DOKUMENTACJA FOTOGRAFICZNA



Fot. 21.
Komora silnika



Fot. 22.
Numer identyfikacyjny

DOKUMENTACJA FOTOGRAFICZNA



Fot. 23.
Tabliczka znamionowa



Fot. 24.
Zestaw wskaźników - przebieg

DOKUMENTACJA FOTOGRAFICZNA



Fot. 25.
Zestaw wskaźników - serwis



Fot. 26.
Widok przez otwarte drzwi przednie lewe

DOKUMENTACJA FOTOGRAFICZNA



Fot. 27.
Kierownica z lewej strony



Fot. 28.
Widok przez otwarte drzwi tylne lewe

DOKUMENTACJA FOTOGRAFICZNA



Fot. 29.
Widok z tylnej kanapy na deskę rozdzielczą.



Fot. 30.
Konsola środkowa

DOKUMENTACJA FOTOGRAFICZNA



Fot. 31.
Tunel środkowy



Fot. 32.
Kierownica (na wprost)

DOKUMENTACJA FOTOGRAFICZNA



Fot. 35.
Książka serwisowa – ostatni przegląd



Fot. 36.
Dowód rej. str. 2

DOKUMENTACJA FOTOGRAFICZNA



Fot. 37.
Kluczyki



Fot. 38.
Zdjęcie do protokołu

DOKUMENTACJA FOTOGRAFICZNA



Fot. 39.
Pokrywa komory silnika - Wgniecenie/odkształcenie 1



Fot. 40.
Zderzak - Rysa/odprysk 1

DOKUMENTACJA FOTOGRAFICZNA



Fot. 41.
Zderzak - Wgniecenie/odkształcenie 1



Fot. 42.
Drzwi tylne P - Rysa/odprysk 1

DOKUMENTACJA FOTOGRAFICZNA



Fot. 43.
Próg P - Rysa/odprysk 1



Fot. 44.
Próg P - Wgniecenie/odkształcenie 1

DOKUMENTACJA FOTOGRAFICZNA



Fot. 45.
Błotnik tylny P / Ściana boczna P - Rysa/odprysk 1



Fot. 46.
Błotnik tylny P / Ściana boczna P - Wgniecenie/odkształcenie 1

DOKUMENTACJA FOTOGRAFICZNA



Fot. 47.
Zderzak tylny - Rysa/odprysk 1



Fot. 48.
Zderzak tylny - Wgniecenie/odkształcenie 1

DOKUMENTACJA FOTOGRAFICZNA



Fot. 49.
Błotnik tylny L / Ściana boczna L - Wgniecenie/odkształcenie 1



Fot. 50.
Drzwi przed L - Rysa/odprysk 1

DOKUMENTACJA FOTOGRAFICZNA

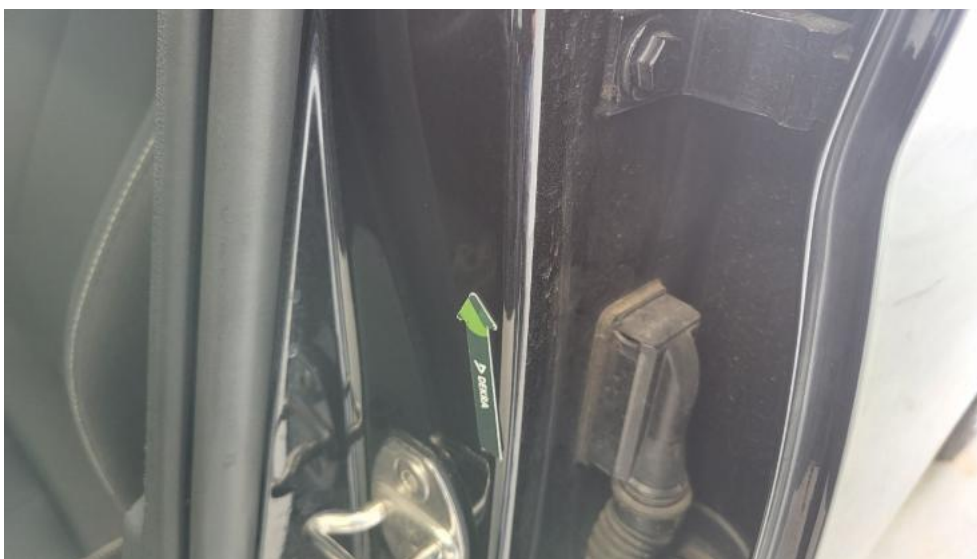


Fot. 51.
Drzwi tylne L - Rysa/odprysk 1



Fot. 52.
Próg L - Rysa/odprysk 1

DOKUMENTACJA FOTOGRAFICZNA



Fot. 53.
Stupek środkowy L - Wgniecenie/odkształcenie 1



Fot. 54.
Fotel prz. lew. - Inne 1

DOKUMENTACJA FOTOGRAFICZNA



Fot. 55.
Fotel prz. lew. - Inne 2



Fot. 56.
Kanapa tyl. - Inne 1

DOKUMENTACJA FOTOGRAFICZNA



Fot. 57.
Podsufitka - Inne 1