

Nr zlecenia DEKRA: PKOL(W)/LODZ/22865/26/03/16  
Nr zlecenia/szkody: PS25/02147  
Data zlecenia: 16-03-2026

**DEKRA Polska - Centrala**  
02-673 Warszawa, ul. Konstruktorska 12A

**Zleceniodawca:**

PKO Leasing SA  
Świętokrzyska 36  
00-116 Warszawa

**Rzeczoznawcy:**

**Kacper Sosnowski (WSP)**  
DEKRA Polska - współpraca O/Warszawa  
**Andrzej Sosnowski**  
DEKRA Polska - Centrala

**UWAGA:**

Ze względu na przeznaczenie dokumentu usunięto w nim wszelkie informacje dotyczące wartości pojazdu, cen wyposażenia, korekt, etc.

**Dane pojazdu**

Grupa obiektów (Eurotax)	samochody terenowe
Kod EC (Eurotax)	0145691
Producent	VOLKSWAGEN
Model	Touareg 18-23
Typ/wersja	Touareg 3.0 V6 TDI SCR 4Mot. Elegance
Rodzaj nadwozia	KOM
Liczba drzwi/liczba miejsc	5/5
Masa własna [kg]	2252
Dopuszczalna masa całkowita [kg]	2850
Rozstaw osi 1/2	2904
Rodzaj silnika	z zapłonem samoczynnym
Układ oczyszczana spalin	KSC
Pojemność silnika [ccm]	2967
Moc silnika [KM/kW]	286/210
Skrzynia biegów	automatyczna
Nr rejestracyjny	G1SKOT
VIN	WVGZZZCRZMD022750
Data 1. rejestracji	08-02-2021
Data nast. bad. techn.	05-02-2026
Rok produkcji	2021 (rok produkcji został zweryfikowany z zewnętrzną bazą danych)
Stan licznika [km]	185 416 (odczytany)
Kolor nadwozia/rodzaj powłoki	czarny/2-warstwowy metalizowany

**Ogumienie**

Oś	Koło	Producent, typ	Rozmiar	Profil zmierzony
przednia	prawe	DUNLOP, WINTER SPORT 5 SUV	255/55 19 111V	3,0 mm
	lewe	DUNLOP, WINTER SPORT 5 SUV	255/55 19 111V	3,5 mm
tylna	prawe	DUNLOP, WINTER SPORT 5 SUV	255/55 19 111V	3,0 mm
	lewe	DUNLOP, WINTER SPORT 5 SUV	255/55 19 111V	3,0 mm

Wyposażenie standardowe wg Eurotax

1. ABS
2. Airbag 6 sztuk (czołowe poduszki kierowcy i pasażera, boczne poduszki - przód, kurtyny powietrzne)
3. Aktywna pokrywa silnika - zwiększone bezpieczeństwo pieszych w przypadku kolizji
4. Alarm z funkcją dozoru wnętrza i czujnikiem przechyłu
5. Car-Net: App Connect - widok ekranu smartfona na ekranie radia lub nawigacji
6. Car-Net: Guide & Inform (1 rok), Security & Service Basic (10 lat) & Plus (3 lata)
7. Czujnik ciśnienia w oponach
8. Czujnik zmierzchu - automatyczne włączenie świateł z funkcją Coming / Leaving Home
9. Dysze spryskiwaczy ogrzewane (szyba przednia)
10. Dywaniki - wykładzina, przód i tył
11. ESP - układ stabilizacji toru jazdy
12. Emergency Call - automatyczne wzywianie pomocy
13. Felgi aluminiowe 18 Concordia z ogumieniem 235/65
14. Fotele przednie z regulacją wysokości
15. Front Assist z funkcją awaryjnego hamowania City
16. Gniazdo 12V w konsoli środkowej z przodu i z tyłu
17. Gniazdo USB w konsoli środkowej z przodu
18. Głośniki 8
19. Interfejs Bluetooth
20. Kierownica wielofunkcyjna - skórzana
21. Klimatyzacja automatyczna 2-strefowa Climatronic
22. Komputer pokładowy Top z kolorowym wyświetlaczem
23. Konsola środkowa z matowymi wstawkami w kolorze czarnym
24. Końcówki układu wydechowego chromowane
25. Lakier uni
26. Lampy tylne wykonane w technologii LED
27. Lane Assist - asystent utrzymywania pasa ruchu
28. Listwy ozdobne dookoła szyb bocznych, chromowane
29. Listwy progowe ze stali szlachetnej
30. Lusterka boczne przyciemniane, podgrzewane, elektrycznie składane z funkcją oświetlenia
31. Lusterka make-up w osłonach przeciwsłonecznych - podświetlane
32. Mechanizm różnicowy - automatyczny, poślizgowy
33. Ośłona progu bagażnika ze stali szlachetnej
34. Oznaczenie modelu Touareg na klapie bagażnika
35. Oświetlenie wnętrza białe dodatkowe
36. Pakiet stylistyczny Elegance
37. Podłokietnik z przodu
38. Podłokietnik z tyłu z uchwytem na napoje
39. Radio AM/FM
40. Relingi dachowe - czarne
41. Schowek w przestrzeni bagażowej pod pokrywą podłogi
42. System Park Pilot - czujniki parkowania z przodu i z tyłu
43. System Start/Stop z systemem odzyskiwania energii przy hamowaniu
44. System nawigacji satelitarnej Discover Pro z 9,2-calowym dotykowym ekranem 2xSD
45. System rozpoznawania znaków drogowych
46. System wykrywania pieszych
47. System wykrywania zmęczenia kierowcy
48. Tapicerka drzwi i paneli bocznych wykonana ze sztucznej skóry
49. Tapicerka skórzana Vienna
50. Tempomat ACC z funkcją Stop&Go i systemem Front Scan - kontrola odległości pomiędzy pojazdami
51. Tuner cyfrowy DAB+
52. Tylna kanapa składana, dzielona 40/20/40, przesuwana i z regulacją pochylenia oparcia z podłokietnik
53. Uchwyty ISOFIX do inst. fotelika dziecięcego - tył
54. Wstawki dekoracyjne aluminiowe na desce rozdzielczej i drzwiach
55. Wybór profilu jazdy
56. Zbiornik AdBlue o pojemności 24l
57. Zbiornik paliwa o pojemności 75 l
58. Zestaw do naprawy przebitej opony
59. Światła na złą pogodę
60. Światła przeciwmgielne
61. Światła z funkcją dynamicznego doświetlania zakrętów
62. Światła mijania, drogowe i do jazdy dziennej LED

## 32. Mapa Europy

Wyposażenie dealerskie (wybrane elementy)

- |   |   |
|---|---|
| 1. Felgi aluminiowe 19 Tirano z ogumieniem 255/55 .....   | - |
| 2. Hak holowniczy - demontowalny, składany elektrycznie .....   | - |
| 3. Innovision Cockpit .....   | - |
| 4. Kierownica 3-ramienna, multifunkcyjna, obszyta skórą, podgrzewana z łopatkami do zmiany biegów ..... | - |
| 5. Koło zapasowe dojazdowe .....  | - |
| 6. Lakier metalik / perłowy .....   | - |
| 7. Oświetlenie Ambiente dla Pakietu Atmosphere lub Elegance .....                                       | - |
| Listwy progowe ze stali szlachetnej   |   |
| Oświetlenie wnętrza, dodatkowo z możliwością wyboru koloru  |   |
| Listwy progowe ze stali szlachetnej, podświetlane   |   |
| 8. Pakiet Drogowy Plus .....  | - |
| System Pre-Crash 360 - domykanie szyb i szklanego dachu oraz napinanie pasów bezpieczeństwa             |   |
| System Cross Traffic Assist - asystent wjazdu na skrzyżowanie   |   |
| System Side Assist Plus z Systemem Rear Traffic Alert   |   |
| System Traffic Jam Assist - asystent jazdy w korku  |   |
| 9. Pakiet Pamięć I .....  | - |
| Fotele przednie z elektryczną regulacją, fotel kierowcy z funkcją pamięci oraz regulacją głębokości     |   |
| Lusterka boczne przyciemniane, podgrzewane, elektrycznie składane z pamięcią i funkcją oświetlenia      |   |
| 10. Pakiet Premium .....  | - |
| Elektryczne otwieranie i zamykanie pokrywy bagażnika  |   |
| System Keyless Access - bezkluczkowy dostęp i uruchamianie pojazdu                                      |   |
| System Easy Open / Easy Close, pakiet   |   |
| Półka nad przestrzenią bagażową zasuwana elektrycznie   |   |
| System Rear Assist z Park Assist  |   |
| Reflektory LED Matrix   |   |
| System Park Assist - system automatycznego parkowania z czujnikami parkowania z przodu i z tyłu         |   |
| System Rear Assist - kamera cofania   |   |
| 11. Pakiet przeglądów 48 miesięcy, max przebieg 120 000 km .....  | - |
| 12. System Area View z Park Assist Plus .....   | - |
| System Area View - system 4 kamer 360 stopni  |   |
| System Park Assist Plus - Inteligentny Asystent Parkowania,   |   |
| 13. System DYNAUDIO Confidence 7.1 Dolby Surround 730W 14 głośników, subwoofer .....                    | - |
| 14. Wyświetlacz Head-up Display na przedniej szybie .....   | - |

**Wartość bazowa pojazdu**

Wartość bazowa pojazdu wg Eurotax (netto) .....

**Korekty**Pierwsza rejestracjaPrzebiegWyposażenieOgumienie

Inne

Ważność badania technicznego ..... -  
Aktualna sytuacja rynkowa ..... -  
Wcześniejsze naprawy ..... -  
Uszkodzenia, stan, weryfikacja serwisowa ..... -

Powyższą wartość określono w oparciu o notowania cen samochodów używanych na rynku polskim Eurotax (baza danych nr 03-2026 POL) z uwzględnieniem parametrów technicznych i rynkowych mających wpływ na wartość pojazdu.

Dla pojazdów zarejestrowanych w Polsce powyższa wartość została określona na dzień sporządzenia wyceny.

Jeżeli pojazd nie jest zarejestrowany w kraju - podana wartość jest wartością hipotetyczną przy założeniu uiszczenia wszelkich opłat i podatków należnych przy wprowadzeniu pojazdu na polski obszar celny.

Wydruk podstawowy bez informacji o wartości pojazdu - ze względu na przeznaczenie dokumentu usunięto w nim wszelkie informacje dotyczące wartości pojazdu, cen wyposażenia, korekt, etc.

Data: 17-03-2026

Rzecznik DEKRA:  
Kacper Sosnowski (WSP)  
Andrzej Sosnowski

**Dokument wystawiony elektronicznie ważny bez podpisu.**

Pomiar grubości powłoki lakierowej poj.



Nr punktu kontroli	Kontrolowany element	Zmierzony przedział grubości powłoki lakierowej [µm]
1	Pokrywa przednia	do 150
2	Błotnik przedni lewy	do 150
3	Słupek przedni lewy	do 150
4	Drzwi przednie lewe	do 150
5	Dach	do 150
6	Słupek środkowy lewy	do 150
7	Próg lewy	do 150
8	Drzwi tylne lewe	do 150
9	Ściana boczna lewa	do 150
10	Pokrywa/klapa tylna	do 150
11	Ściana boczna prawa	150 - 300
12	Drzwi tylne prawe	do 150
13	Słupek środkowy prawy	do 150
14	Drzwi przednie prawe	150 - 300
15	Próg prawy	do 150
16	Słupek przedni prawy	do 150
17	Błotnik przedni prawy	do 150

### Opis stanu technicznego

Szczegółowy opis stanu technicznego zawarto w Opisie stanu technicznego załączonym do niniejszej ekspertyzy.

### Uwagi ogólne - dot. wyceny

#### **Dokumenty pojazdu**

Podczas oględzin przedstawiono dowód rej. poj. oraz wykonano jego fot. cyfrowe, które załączono do ekspertyzy.

Podczas oględzin przedstawiono do wglądu książkę serwisową, a jej nr podano poniżej:  
elektroniczna

---

#### **Informacja dotycząca pochodzenia pojazdu**

Brak wiarygodnych danych.

---

#### **Dodatkowe uwagi dotyczące sam. osobowego:**

Nie dotyczy.

---

#### **Jazda próbna**

Przeprowadzono próbę ruchową pojazdu.

Jazda próbna w pełnym zakresie niemożliwa. Poniżej podano komentarz:  
ograniczenia placowe

---

#### **Badanie poprawności i/lub budowy numerów identyfikacyjnych/seryjnych obiektu:**

Nie badano.

---

#### **Weryfikacja prawdziwości danych obiektu, w tym roku produkcji i innych.**

Nie przeprowadzono - przyjęto wg okazanych dokumentów i wskazanych źródeł.

---

#### **Zabezpieczenia przeciwkradzieżowe**

fabryczne

- 
- Nie weryfikowano odczytanego stanu drogomierza z zapisami w urządzeniach elektronicznych pojazdu.
  - Niniejsza ekspertyza służy wyłącznie do oszacowania wartości rynkowej przedmiotu wyceny i nie może być wykorzystywana do żadnego innego celu, niż wymieniony powyżej. Wycena nie może stanowić podstawy do oceny cech i stanu wycenianego obiektu przy jego zakupie.
  - Rzeczoznawca nie bierze na siebie odpowiedzialności za wady ukryte (prawne i fizyczne) oraz ewentualne skutki wynikające z dalszego użytkowania przedmiotu wyceny, a także za skutki wykorzystania samej wyceny.
  - Powyższa wycena nie jest szczegółową ekspertyzą stanu technicznego przedmiotu wyceny i za taką nie może być uznawana, w szczególności nie może być traktowana jako gwarancja sprzedaży przedmiotu wyceny za oszacowaną wartość.
  - Niniejsza wycena nie może być publikowana w całości w jakimkolwiek dokumencie bez zgody wykonawców i bez uzgodnienia z nimi formy i treści takiej publikacji.
  - Wycenę przeprowadzono w oparciu o dostarczoną dokumentację oraz badanie organoleptyczne wycenianego obiektu. Nie prowadzono badań diagnostycznych oraz weryfikacji warsztatowej przedmiotu wyceny.

- Niniejsza wycena została sporządzona na podstawie oględzin wycenianego przedmiotu w warunkach występujących w miejscu jego udostępnienia.

---

Uwagi do zlecenia - dot. wyceny

**Kluczyki**

TAK

2

---

Uwagi Rzeczoznawcy - dot. wyceny

Brak aktualnych badań technicznych. Rysy na samochodzie. Brak tablicy rejestracyjnej z tyłu. Niesprawne przyciski funkcyjne w jednym z kluczyków, grot prawidłowy. Usterka: funkcja hamowania podczas manewrowania. Informacja travel assist obecnie niedostępny. Informacja system precrash: funkcja ograniczona. Usterka: wyłącznik stykowy drzwi kierowcy. Usterka: elektryczny hamulec postojowy. Wymagany przegląd od 5900km. Wymagana wymiana oleju teraz. Usterka: czujniki parkowania z boku. Odpryski na szybie czołowej. Widoczne wady lakiernicze. Informacja zmniejsz poziom oleju.

Rzeczoznawca dokonał oględzin pojazdu w warunkach parkingowych, co mogło ograniczyć pełną ocenę jego stanu technicznego. Dodatkowo, jeżeli jazda próbna została przeprowadzona (informacje w treści raportu), to wykonano ją w warunkach parkingowych, z niewielką prędkością, co może nie odzwierciedlać pełnych warunków eksploatacyjnych. Istnieje możliwość, że w innych okolicznościach ujawnią się dodatkowe uszkodzenia lub usterki, których nie można było wykryć podczas obecnych oględzin. Zalecamy zatem skorzystanie z możliwości oględzin pojazdu we własnym zakresie lub w Autoryzowanej Stacji Obsługi danej marki, co pozwoli na pełniejszą weryfikację stanu technicznego pojazdu przed udziałem w aukcji."

Zastrzeżenia ograniczające - dot. wyceny

Nie weryfikowano szczegółowo stanu układu napędowego, zawieszenia, kierowniczego, hamulcowego oraz wydechowego. Ocena została wykonana bez użycia podnośnika i specjalistycznego sprzętu diagnostycznego, nie dokonywano demontażu osłon i innych elementów. Ocena określa ogólny stan pojazdu na dzień oględzin w miejscu jego udostępnienia, nie może być zatem traktowana jako kompleksowa ocena stanu technicznego. Specyfikacja wg. programu operacyjnego w zakresie wyposażenia standardowego i dodatkowego nie gwarantuje zgodności ze stanem faktycznym w zakresie możliwym do ustalenia przez rzeczoznawcę podczas oględzin pojazdu. Pomiar grubości powłoki lakierowej wykonano w miejscach możliwych do ich wykonania pomiary nie gwarantują oryginalności poszczególnych elementów poddanych ocenie.

- W Ocenie/Raporcie uwzględniono niesprawności, uszkodzenia, braki itp., które były możliwe do stwierdzenia organoleptycznego, w warunkach oględzin (z uwzględnieniem: stanu czystości pojazdu, warunków atmosferycznych, oświetlenia itd.) oraz bez weryfikacji serwisowej, bez dostępu do spodu pojazdu, bez specjalistycznego sprzętu diagnostycznego (w tym bez diagnostyki komputerowej), bez jazdy próbnej wykonanej w warunkach drogowych z obciążeniem.
- W ramach Oceny/Raportu nie weryfikowano odczytanego stanu drogomierza z zapisami w urządzeniach elektronicznych pojazdu.
- Rzeczoznawca nie bierze na siebie odpowiedzialności za wady ukryte (prawne i fizyczne) oraz ewentualne skutki wynikające z dalszego użytkowania przedmiotu oceny, a także za skutki wykorzystania samej oceny.

- Podane przedziały grubości powłoki lakierowej, dotyczą punktów pomiarowych. Nie mogą być traktowane jako gwarancja, że grubość powłoki lakierowej w innych punktach nie wykracza poza te przedziały.
- Zawarte w niniejszej Ocenie/Raporcie informacje (w tym dotyczące wyposażenia) służą jedynie ogólnym celom informacyjnym. Ocena/Raport nie może być zatem traktowana jako oferta w rozumieniu przepisów Kodeksu Cywilnego oraz opisu towaru ani zapewnienia w rozumieniu art. 4 Ustawy z dnia 27 lipca 2002 roku o szczególnych warunkach sprzedaży konsumenckiej.
- Niniejsza Ocena/Raport nie jest szczegółową oceną stanu technicznego.

Ocenę/Raport wykonano w kierunku ujawnienia uszkodzeń nieakceptowanych z punktu widzenia właściwego przewodnika zwrotu pojazdu lub innych ustaleń ze Zleceniodawcą. Tym samym Ocena/Raport może nie ujmować typowych zużyć i uszkodzeń eksploatacyjnych.

DOKUMENTACJA FOTOGRAFICZNA



**Fot. 1.**  
Przekątna przednia lewa



**Fot. 2.**  
Przód

DOKUMENTACJA FOTOGRAFICZNA



**Fot. 3.**  
Przekątna przednia prawa



**Fot. 4.**  
Bok prawy z przodu

DOKUMENTACJA FOTOGRAFICZNA

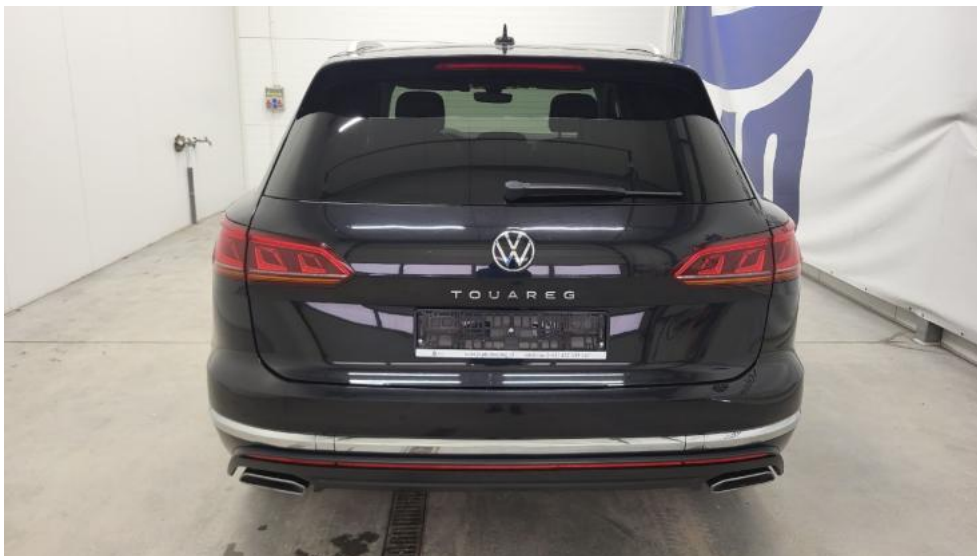


**Fot. 5.**  
Bok prawy z tyłu



**Fot. 6.**  
Przekątna tylna prawa

DOKUMENTACJA FOTOGRAFICZNA



**Fot. 7.**  
Tyl



**Fot. 8.**  
Przekątna tylna lewa

DOKUMENTACJA FOTOGRAFICZNA



**Fot. 9.**  
Bok lewy z tyłu



**Fot. 10.**  
Bok lewy z przodu

DOKUMENTACJA FOTOGRAFICZNA



**Fot. 11.**  
Próg lewy (widok od przodu)



**Fot. 12.**  
Próg prawy (widok od przodu)

DOKUMENTACJA FOTOGRAFICZNA



**Fot. 13.**  
Spód pojazdu przód



**Fot. 14.**  
Spód pojazdu tył

DOKUMENTACJA FOTOGRAFICZNA



**Fot. 15.**  
Tarcza hamulcowa przednia prawa



**Fot. 16.**  
Tarcza hamulcowa tylna prawa

DOKUMENTACJA FOTOGRAFICZNA



**Fot. 17.**  
Tarcza hamulcowa tylna lewa



**Fot. 18.**  
Tarcza hamulcowa przednia lewa

DOKUMENTACJA FOTOGRAFICZNA



**Fot. 19.**  
Bagażnik

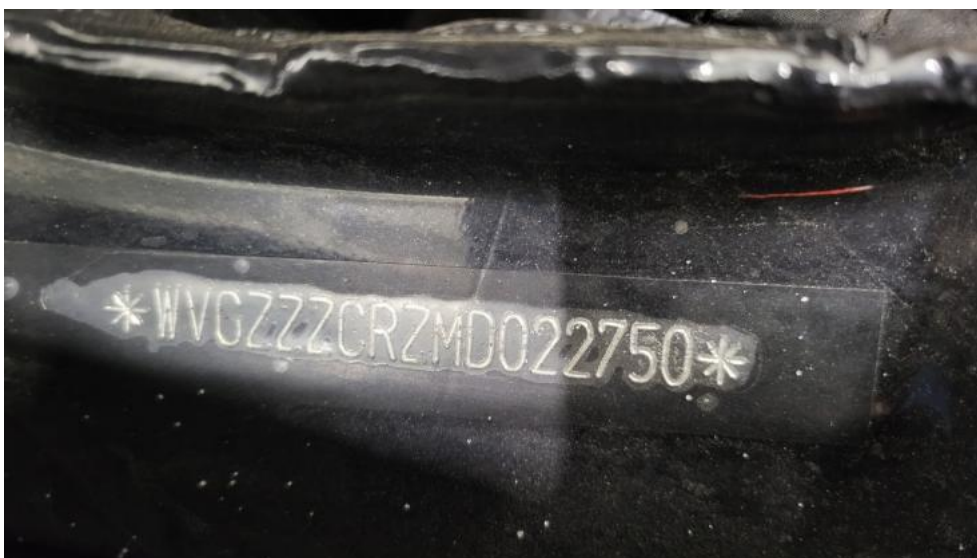


**Fot. 20.**  
Koło zapasowe

DOKUMENTACJA FOTOGRAFICZNA

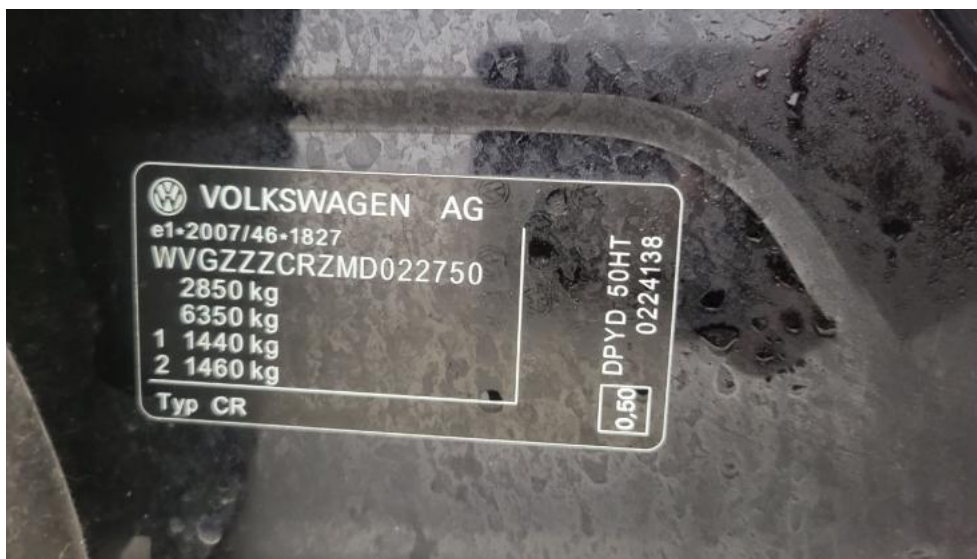


**Fot. 21.**  
Komora silnika



**Fot. 22.**  
Numer identyfikacyjny

DOKUMENTACJA FOTOGRAFICZNA



**Fot. 23.**  
Tabliczka znamionowa



**Fot. 24.**  
Zestaw wskaźników - przebieg

DOKUMENTACJA FOTOGRAFICZNA



**Fot. 25.**  
Widok przez otwarte drzwi przednie lewe



**Fot. 26.**  
Kierownica z lewej strony

DOKUMENTACJA FOTOGRAFICZNA



**Fot. 27.**  
Widok przez otwarte drzwi tylne lewe



**Fot. 28.**  
Widok z tylnej kanapy na deskę rozdz.

DOKUMENTACJA FOTOGRAFICZNA



**Fot. 29.**  
Konsola środkowa



**Fot. 30.**  
Tunel środkowy



DOKUMENTACJA FOTOGRAFICZNA



**Fot. 33.**  
Dow. Rej. Str.2 i klucze



**Fot. 34.**  
Książka serwisowa – dane

DOKUMENTACJA FOTOGRAFICZNA



**Fot. 35.**  
Książka serwisowa – ostatni przegląd



**Fot. 36.**  
Zdjęcie do protokołu

DOKUMENTACJA FOTOGRAFICZNA



**Fot. 37.**  
Zdjęcie do protokołu



**Fot. 38.**  
Zdjęcie do protokołu

DOKUMENTACJA FOTOGRAFICZNA



**Fot. 39.**  
Zdjęcie do protokołu



**Fot. 40.**  
Zdjęcie do protokołu

DOKUMENTACJA FOTOGRAFICZNA



**Fot. 41.**  
Zdjęcie do protokołu



**Fot. 42.**  
Zdjęcie do protokołu

DOKUMENTACJA FOTOGRAFICZNA



**Fot. 43.**  
Zdjęcie do protokołu



**Fot. 44.**  
Zdjęcie do protokołu

DOKUMENTACJA FOTOGRAFICZNA



**Fot. 45.**  
Zdjęcie do protokołu



**Fot. 46.**  
Zdjęcie do protokołu

DOKUMENTACJA FOTOGRAFICZNA



**Fot. 47.**  
Zdjęcie do protokołu



**Fot. 48.**  
Zdjęcie do protokołu

DOKUMENTACJA FOTOGRAFICZNA



**Fot. 49.**  
Zdjęcie do protokołu



**Fot. 50.**  
Zdjęcie do protokołu

DOKUMENTACJA FOTOGRAFICZNA



**Fot. 51.**  
Zdjęcie do protokołu



**Fot. 52.**  
Zdjęcie do protokołu

DOKUMENTACJA FOTOGRAFICZNA



**Fot. 53.**  
Atrapa przednia - Rysa/odprysk 1



**Fot. 54.**  
Atrapa przednia - Rysa/odprysk 2

DOKUMENTACJA FOTOGRAFICZNA



**Fot. 55.**  
Listwa śr zderzaka przedniego - Wgniecenie/odkształcenie 1



**Fot. 56.**  
Pokrywa komory silnika - Rysa/odprysk 1

DOKUMENTACJA FOTOGRAFICZNA



**Fot. 57.**  
Pokrywa komory silnika - Wgniecenie/odkształcenie 1



**Fot. 58.**  
Pokrywa komory silnika - Wgniecenie/odkształcenie 2

DOKUMENTACJA FOTOGRAFICZNA



**Fot. 59.**  
Uszczelka/listwa szyby czołowej - Rysa/odprysk 1



**Fot. 60.**  
Zderzak - Rysa/odprysk 1

DOKUMENTACJA FOTOGRAFICZNA



**Fot. 61.**  
Zderzak - Rysa/odprysk 2

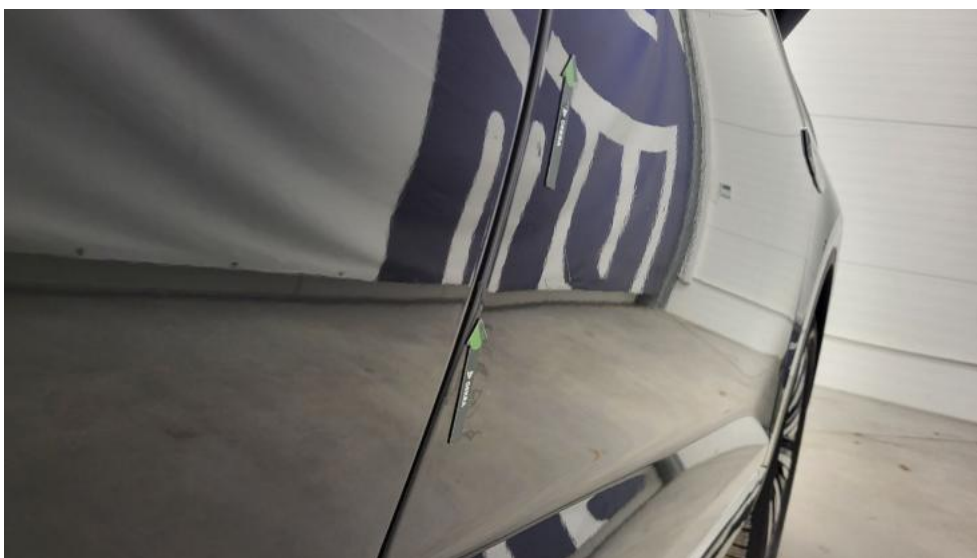


**Fot. 62.**  
Felga aluminiowa przednia P - Rysa/odprysk 1

DOKUMENTACJA FOTOGRAFICZNA



**Fot. 63.**  
Drzwi przednie P - Rysa/odprysk 1



**Fot. 64.**  
Drzwi przednie P - Wgniecenie/odkształcenie 1

DOKUMENTACJA FOTOGRAFICZNA



**Fot. 65.**  
Drzwi tylne P - zdjęcie pogładowe 1



**Fot. 66.**  
Drzwi tylne P - Rysa/odprysk 1

DOKUMENTACJA FOTOGRAFICZNA



**Fot. 67.**  
Drzwi tylne P - Wgniecenie/odkształcenie 1



**Fot. 68.**  
Listwa drzwi przednich P - Rysa/odprysk 1

DOKUMENTACJA FOTOGRAFICZNA



**Fot. 69.**  
Pokrywy bagażnika - Wgniecenie/odkształcenie 1



**Fot. 70.**  
Szyba tylna - Rysa/odprysk 1

DOKUMENTACJA FOTOGRAFICZNA



**Fot. 71.**  
Zderzak tylny - Rysa/odprysk 1



**Fot. 72.**  
Zderzak tylny - Rysa/odprysk 2

DOKUMENTACJA FOTOGRAFICZNA



**Fot. 73.**  
Dach - Wgniecenie/odkształcenie 1



**Fot. 74.**  
Felga aluminiowa tylna L - Rysa/odprysk 1

DOKUMENTACJA FOTOGRAFICZNA



**Fot. 75.**

Drzwi przed L - Rysa/odprysk 1



**Fot. 76.**

Drzwi przed L - Rysa/odprysk 2

DOKUMENTACJA FOTOGRAFICZNA



**Fot. 77.**  
Drzwi tylne L - Rysa/odprysk 1



**Fot. 78.**  
Felga Aluminiowa przednia L - Rysa/odprysk 1

DOKUMENTACJA FOTOGRAFICZNA



**Fot. 79.**

Fotel prz. lew. - Rysa/odprysk 1



**Fot. 80.**

Kanapa tyl. - Wgniecenie/odkształcenie 1

DOKUMENTACJA FOTOGRAFICZNA



**Fot. 81.**  
Tapicerka drzwi tylnych P - Pęknięcie/rozerwanie 1



**Fot. 82.**  
Osłona p/słoneczna lewa - zdjęcie poglądowe 1

DOKUMENTACJA FOTOGRAFICZNA



**Fot. 83.**

Osłona p/słoneczna lewa - Inne 1



**Fot. 84.**

Podsufitka - Inne 1

DOKUMENTACJA FOTOGRAFICZNA



**Fot. 85.**

Wykładzina pokrywy tylnej - Rysa/odprysk 1