

Nr zlecenia DEKRA: PKOL(W)/LODZ/17176/25/03/07
Nr zlecenia/szkody: 23/004173
Data zlecenia: 07-03-2025

DEKRA Polska - Centrala
02-673 Warszawa, ul. Konstruktorska 12A

Zleceniodawca:

PKO Leasing SA
Świętokrzyska 36
00-116 Warszawa

Rzeczoznawcy:

Kacper Sosnowski (NEW)
DEKRA Polska - współpraca O/Warszawa
Andrzej Sosnowski
DEKRA Polska - Centrala

UWAGA:

Ze względu na przeznaczenie dokumentu usunięto w nim wszelkie informacje dotyczące wartości pojazdu, cen wyposażenia, korekt, etc.

Dane pojazdu

Grupa obiektów (Eurotax)	samochody terenowe
Kod EC (Eurotax)	0147639
Producent	BMW
Model	X6 [G06] 19-23
Typ/wersja	X6 xDrive40i mHEV
Rodzaj nadwozia	hatchback
Liczba drzwi/liczba miejsc	5/5
Masa własna [kg]	2095
Dopuszczalna masa całkowita [kg]	2840
Rozstaw osi 1/2	2975
Rodzaj silnika	z zapłonem iskrowym/hybryda
Układ oczyszczana spalin	GPF
Pojemność silnika [ccm]	2998
Moc silnika [KM/kW]	333/245
Skrzynia biegów	automatyczna
Nr rejestracyjny	EL7GU17
VIN	WBACY610309R04666
Data 1. rejestracji	06-03-2023
Data nast. bad. techn.	06-03-2026
Rok produkcji	2022 (rok produkcji został zweryfikowany z zewnętrzną bazą danych)
Stan licznika [km]	55 536 (odczytany)
Kolor nadwozia/rodzaj powłoki	czarny/2-warstwowy metalizowany

Ogumienie

Oś	Koło	Producent, typ	Rozmiar	Profil zmierzony
przednia	prawe	CONTINENTAL, ECOCONTACT 6	275/35 22 104Y	3,5 mm
	lewe	CONTINENTAL, ECOCONTACT 6	275/35 22 104Y	3,5 mm
tylna	prawe	CONTINENTAL, ECOCONTACT 6	315/30 22 107Y	3,0 mm
	lewe	CONTINENTAL, ECOCONTACT 6	315/30 22 107Y	3,0 mm

Wyposażenie standardowe wg Eurotax

1. ABS
2. Asystent hamowania
3. Asystent parkowania z kamerą cofania oraz czujnikami kontroli odległości przy parkowaniu
4. Asystent uwagi
5. Asystent świateł drogowych
6. Atrapa chłodnicy z chromowanym obramowaniem na wysoki połysk
7. BMW ID
8. BMW Live Cockpit Professional z nawigacją, wys. wskaźników 12.3", ekran dot. 12.3", RDS, 2xUSB, BT, LTE
9. ConnectedDrive Services (Usługi Connected Drive)
10. Czujnik ciśnienia w ogumieniu
11. Czujnik deszczu z automatyczną aktywacją świateł mijania
12. Czujnik kolizji
13. Drzwi tylne z mechanicznym zabezpieczeniem przed dziećmi
14. Dysze spryskiwaczy podgrzewane
15. Dywaniki welurowe
16. Felgi aluminiowe 19", V Spoke 734, z ogumieniem 265/50
17. Fotele przednie regulowane elektrycznie, z pamięcią ustawień fotela kierowcy
18. Fotele przednie sportowe
19. Funkcja Follow-Me-Home
20. Gniazda USB oraz 12V, łącze Bluetooth
21. Hamulec parkingowy z automatyczną elektromechaniczną funkcją Hold
22. In-Car Experiences
23. Integracja ze smartphonem (Apple CarPlay, Android Auto)
24. Intelligent Emergency Calling (Inteligentne Połączenie Alarmowe)
25. Kierownica sportowa, skórzana
26. Kierownica wielofunkcyjna
27. Kłapa bagażnika otwierana oraz zamykana automatycznie
28. Klimatyzacja automatyczna 2,5-strefowa
29. Kolumna kierownicy regulowana elektrycznie
30. Końcówki układu wydechowego, po lewej i prawej stronie, podwójne, chromowane
31. Lakier uni
32. Listwy ozdobne aluminium z efektem siatki, ciemne
33. Mocowanie do fotelików dziecięcych ISOFIX na tylnych siedzeniach
34. Ochrona pieszych - pasywna
38. Oświetlenie powitalne
39. Pakiet funkcji lusterek (elektrycznie reg. i składane, ogrzewane, funk. parkingowa, elektrochromatyczne)
40. Panel deski rozdzielczej pokryty skórą syntetyczną Sensatec
41. Podsufitka M Anthracite
42. Poduszka powietrzna chroniąca głowy osób siedzących z przodu i z tyłu
43. Poduszki powietrzne przednie, boczne, kurtyny powietrzne
44. Podłoga bagażnika - podwójna
45. Podłokietnik przedni i tylny
46. Polska instrukcja obsługi i książka serwisowa
47. Polska wersja językowa
48. Przełącznik właściwości jezdnych
49. Przycisk Start/Stop
50. Real Time Traffic Information
51. Reflektory LED z tyłu
52. Reflektory adaptacyjne LED, z funkcją BMW Selective Beam
53. Remote Services (Usługi zdalne)
54. Servotronic, progresywne wspomaganie kierownicy
55. Speed Limit Info - ostrzeżenie o ograniczeniach prędkości
56. System alarmowy sterowany pilotem radiowym
57. System ostrzegający przed kolizją z poprzedzającym pojazdem i pieszymi z funkcją nagłego hamowania
58. System ostrzegający przed niezamierzoną zmianą pasa ruchu
59. Szyby atermiczne
60. Szyby elektryczne
61. Tapicerka ze skóry ekologicznej Sensafin z dekoracyjnym obszyciem
62. Tele Services
63. Tempomat z funkcją hamowania
64. Tuner DAB do odbioru cyfrowych stacji radiowych
65. Układ dynamicznej kontroli stabilności i trakcji DSC+DTC
66. Układ kontroli zjazdu ze stoku
67. Uruchamianie silnika bez użycia kluczyka
68. Zamek centralny z pilotem
69. Zawieszenie adaptacyjne
70. Zestaw głośników stereo z 6 głośnikami i wzmacniaczem o mocy 100W
71. Zestaw naprawczy do opon

- | | |
|---|--|
| 35. Oparcie tylnej kanapy składane i dzielone w stosunku 40:20:40 | 72. Śruby zabezpieczające koła przed kradzieżą |
| 36. Oznaczenia modelu | 73. Światła hamowania dynamiczne |
| 37. Oświetlenie ambientowe | |

Wyposażenie dealerskie (wybrane elementy)

- | | |
|---|---|
| 1. Aktywna wentylacja foteli przednich | - |
| 2. Felgi aluminiowe 22", Double-Spoke 742 M czarne, z ogumieniem mieszanym | - |
| 3. Fotele przednie komfortowe, regulowane elektrycznie z pamięcią ustawień | - |
| 4. Hak holowniczy składany elektrycznie | - |
| 5. Kierownica sportowa skórzana typu M | - |
| 6. Lakier metalizowany | - |
| 7. Obramowania M Shadow Line czarne na wysoki połysk | - |
| 8. Pakiet ogrzewania Comfort, przód | - |
| Fotele przednie ogrzewane | |
| Podłokietniki przednie ogrzewane | |
| Kierownica ogrzewana | |
| 9. Szyby przyciemniane: tylna i boczne tylne | - |
| 10. Układ hamulcowy sportowy M, czerwony na wysoki połysk | - |
| 11. Zestaw Hi-Fi Harman Kardon Surround Sound z 16 głośnikami i 9 kanałowym wzmacniaczem 464W | - |

Wartość bazowa pojazdu

Wartość bazowa pojazdu wg Eurotax (netto)

KorektyPierwsza rejestracjaPrzebiegWyposażenieOgumienieInne

Uszkodzenia, stan

Powyższą wartość określono w oparciu o notowania cen samochodów używanych na rynku polskim Eurotax (baza danych nr 03-2025 POL) z uwzględnieniem parametrów technicznych i rynkowych mających wpływ na wartość pojazdu.

Dla pojazdów zarejestrowanych w Polsce powyższa wartość została określona na dzień sporządzenia wyceny.

Jeżeli pojazd nie jest zarejestrowany w kraju - podana wartość jest wartością hipotetyczną przy założeniu uiszczenia wszelkich opłat i podatków należnych przy wprowadzeniu pojazdu na polski obszar celny.

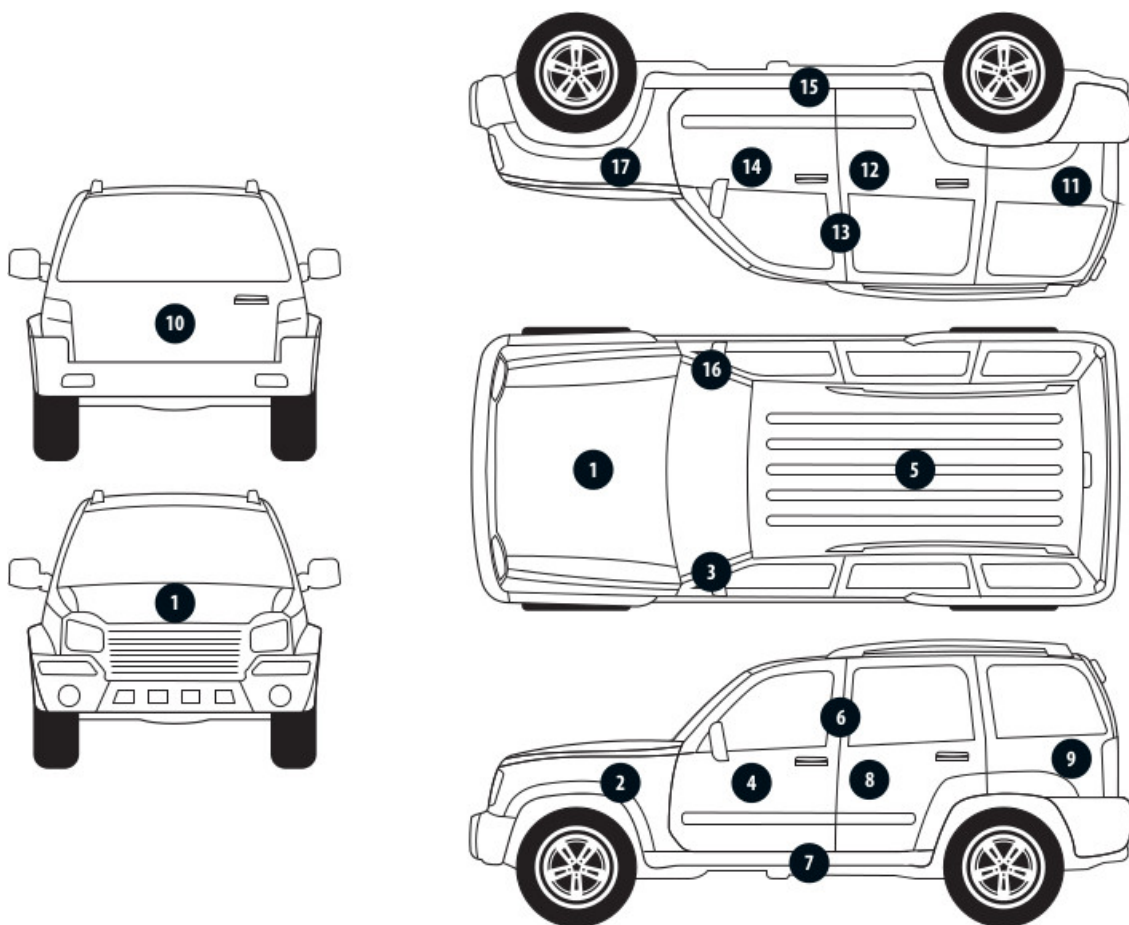
Wydruk podstawowy bez informacji o wartości pojazdu - ze względu na przeznaczenie dokumentu usunięto w nim wszelkie informacje dotyczące wartości pojazdu, cen wyposażenia, korekt, etc.

Data: 12-03-2025

Rzecznawca DEKRA:
Kacper Sosnowski (NEW)
Andrzej Sosnowski

Dokument wystawiony elektronicznie ważny bez podpisu.

Pomiar grubości powłoki lakierowej poj.



Nr punktu kontroli	Kontrolowany element	Zmierzony przedział grubości powłoki lakierowej [µm]
1	Pokrywa przednia	do 150
2	Błotnik przedni lewy	do 150
3	Słupek przedni lewy	do 150
4	Drzwi przednie lewe	do 150
5	Dach	do 150
6	Słupek środkowy lewy	do 150
7	Próg lewy	do 150
8	Drzwi tylne lewe	do 150
9	Ściana boczna lewa	do 150
10	Pokrywa/klapa tylna	do 150
11	Ściana boczna prawa	do 150
12	Drzwi tylne prawe	do 150
13	Słupek środkowy prawy	do 150
14	Drzwi przednie prawe	do 150
15	Próg prawy	do 150
16	Słupek przedni prawy	do 150
17	Błotnik przedni prawy	do 150

Opis stanu technicznego

Szczegółowy opis stanu technicznego zawarto w Opisie stanu technicznego załączonym do niniejszej ekspertyzy.

Uwagi ogólne - dot. wyceny

Dokumenty pojazdu

Podczas oględzin przedstawiono dowód rej. poj. oraz wykonano jego fot. cyfrowe, które załączono do ekspertyzy.

Podczas oględzin przedstawiono do wglądu książkę serwisową, a jej nr podano poniżej:
elektroniczna

Informacja dotycząca pochodzenia pojazdu

Brak wiarygodnych danych.

Dodatkowe uwagi dotyczące sam. osobowego:

Nie dotyczy.

Jazda próbna

Przeprowadzono próbę ruchową pojazdu.

Jazda próbna w pełnym zakresie niemożliwa. Poniżej podano komentarz:
ograniczenia placowe

Badanie poprawności i/lub budowy numerów identyfikacyjnych/seryjnych obiektu:

Nie badano.

Weryfikacja prawdziwości danych obiektu, w tym roku produkcji i innych.

Nie przeprowadzono - przyjęto wg okazanych dokumentów i wskazanych źródeł.

Zabezpieczenia przeciwkradzieżowe

fabryczne

-
- Nie weryfikowano odczytanego stanu drogomierza z zapisami w urządzeniach elektronicznych pojazdu.
 - Niniejsza ekspertyza służy wyłącznie do oszacowania wartości rynkowej przedmiotu wyceny i nie może być wykorzystywana do żadnego innego celu, niż wymieniony powyżej. Wycena nie może stanowić podstawy do oceny cech i stanu wycenianego obiektu przy jego zakupie.
 - Rzeczoznawca nie bierze na siebie odpowiedzialności za wady ukryte (prawne i fizyczne) oraz ewentualne skutki wynikające z dalszego użytkowania przedmiotu wyceny, a także za skutki wykorzystania samej wyceny.
 - Powyższa wycena nie jest szczegółową ekspertyzą stanu technicznego przedmiotu wyceny i za taką nie może być uznawana, w szczególności nie może być traktowana jako gwarancja sprzedaży przedmiotu wyceny za oszacowaną wartość.
 - Niniejsza wycena nie może być publikowana w całości w jakimkolwiek dokumencie bez zgody wykonawców i bez uzgodnienia z nimi formy i treści takiej publikacji.
 - Wycenę przeprowadzono w oparciu o dostarczoną dokumentację oraz badanie organoleptyczne wycenianego obiektu. Nie prowadzono badań diagnostycznych oraz weryfikacji warsztatowej przedmiotu wyceny.

- Niniejsza wycena została sporządzona na podstawie oględzin wycenianego przedmiotu w warunkach występujących w miejscu jego udostępnienia.

Uwagi do zlecenia - dot. wyceny

Kluczyki

TAK

2

Uwagi Rzecznawcy - dot. wyceny

Rysy na samochodzie. W dowodzie rejestracyjnym komunikat bagażnik. Trzecia tablica rejestracyjna w bagażniku. Pojazd posiada hak.

Rzecznawca dokonał oględzin pojazdu w warunkach parkingowych, co mogło ograniczyć pełną ocenę jego stanu technicznego. Dodatkowo, jeżeli jazda próbna została przeprowadzona (informacje w treści raportu), to wykonano ją w warunkach parkingowych, z niewielką prędkością, co może nie odzwierciedlać pełnych warunków eksploatacyjnych. Istnieje możliwość, że w innych okolicznościach ujawnią się dodatkowe uszkodzenia lub usterki, których nie można było wykryć podczas obecnych oględzin. Zalecamy zatem skorzystanie z możliwości oględzin pojazdu we własnym zakresie lub w Autoryzowanej Stacji Obsługi danej marki, co pozwoli na pełniejszą weryfikację stanu technicznego pojazdu przed udziałem w aukcji."

Zastrzeżenia ograniczające - dot. wyceny

Nie weryfikowano szczegółowo stanu układu napędowego, zawieszenia, kierowniczego, hamulcowego oraz wydechowego. Ocena została wykonana bez użycia podnośnika i specjalistycznego sprzętu diagnostycznego, nie dokonywano demontażu osłon i innych elementów. Ocena określa ogólny stan pojazdu na dzień oględzin w miejscu jego udostępnienia, nie może być zatem traktowana jako kompleksowa ocena stanu technicznego. Specyfikacja wg. programu operacyjnego w zakresie wyposażenia standardowego i dodatkowego nie gwarantuje zgodności ze stanem faktycznym w zakresie możliwym do ustalenia przez rzeczoznawcę podczas oględzin pojazdu. Pomiar grubości powłoki lakierowej wykonano w miejscach możliwych do ich wykonania pomiary nie gwarantują oryginalności poszczególnych elementów poddanych ocenie.

- W Ocenie/Raporcie uwzględniono niesprawności, uszkodzenia, braki itp., które były możliwe do stwierdzenia organoleptycznego, w warunkach oględzin (z uwzględnieniem: stanu czystości pojazdu, warunków atmosferycznych, oświetlenia itd.) oraz bez weryfikacji serwisowej, bez dostępu do spodu pojazdu, bez specjalistycznego sprzętu diagnostycznego (w tym bez diagnostyki komputerowej), bez jazdy próbnej wykonanej w warunkach drogowych z obciążeniem.
- W ramach Oceny/Raportu nie weryfikowano odczytanego stanu drogomierza z zapisami w urządzeniach elektronicznych pojazdu.
- Rzecznawca nie bierze na siebie odpowiedzialności za wady ukryte (prawne i fizyczne) oraz ewentualne skutki wynikające z dalszego użytkowania przedmiotu oceny, a także za skutki wykorzystania samej oceny.
- Podane przedziały grubości powłoki lakierowej, dotyczą punktów pomiarowych. Nie mogą być traktowane jako gwarancja, że grubość powłoki lakierowej w innych punktach nie wykracza poza te przedziały.
- Zawarte w niniejszej Ocenie/Raporcie informacje (w tym dotyczące wyposażenia) służą jedynie ogólnym celom informacyjnym. Ocena/Raport nie może być zatem traktowana jako oferta w rozumieniu przepisów Kodeksu Cywilnego oraz opisu towaru ani zapewnienia w rozumieniu art. 4 Ustawy z dnia 27 lipca 2002 roku o szczególnych warunkach sprzedaży konsumenckiej.

- Niniejsza Ocena/Raport nie jest szczegółową oceną stanu technicznego.

Ocenę/Raport wykonano w kierunku ujawnienia uszkodzeń nieakceptowanych z punktu widzenia właściwego przewodnika zwrotu pojazdu lub innych ustaleń ze Zleceniodawcą. Tym samym Ocena/Raport może nie ujmować typowych zużyć i uszkodzeń eksploatacyjnych.

DOKUMENTACJA FOTOGRAFICZNA



Fot. 1.
Przekątna przednia lewa



Fot. 2.
Przód

DOKUMENTACJA FOTOGRAFICZNA



Fot. 3.
Przekątna przednia prawa



Fot. 4.
Bok prawy z przodu

DOKUMENTACJA FOTOGRAFICZNA



Fot. 5.
Bok prawy z tyłu



Fot. 6.
Przekątna tylna prawa

DOKUMENTACJA FOTOGRAFICZNA



Fot. 7.
Tyl



Fot. 8.
Przekątna tylna lewa

DOKUMENTACJA FOTOGRAFICZNA

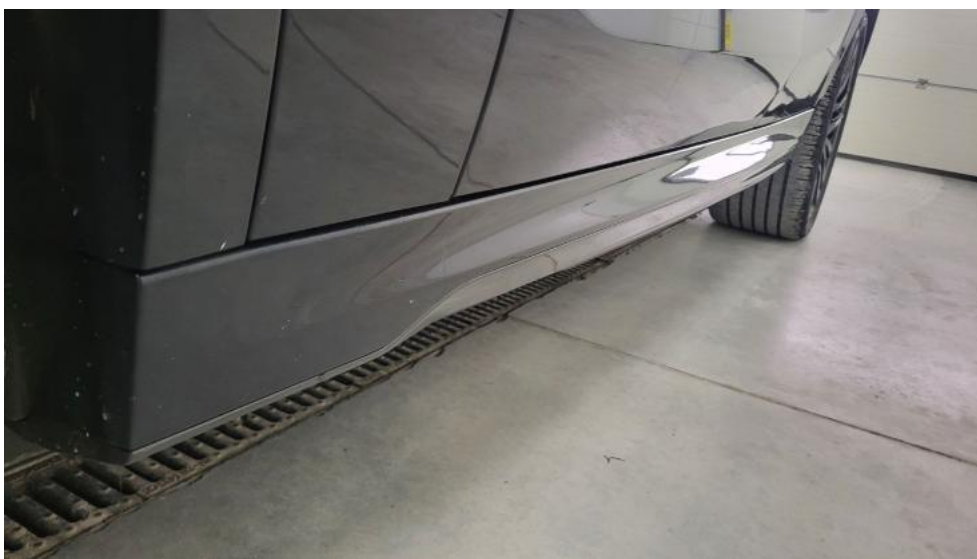


Fot. 9.
Bok lewy z tyłu



Fot. 10.
Bok lewy z przodu

DOKUMENTACJA FOTOGRAFICZNA



Fot. 11.
Próg lewy (widok od przodu)



Fot. 12.
Próg prawy (widok od przodu)

DOKUMENTACJA FOTOGRAFICZNA



Fot. 13.
Spód pojazdu przód



Fot. 14.
Spód pojazdu tył

DOKUMENTACJA FOTOGRAFICZNA



Fot. 15.
Tarcza hamulcowa przednia prawa



Fot. 16.
Tarcza hamulcowa tylna prawa

DOKUMENTACJA FOTOGRAFICZNA



Fot. 17.
Tarcza hamulcowa tylna lewa



Fot. 18.
Tarcza hamulcowa przednia lewa

DOKUMENTACJA FOTOGRAFICZNA



Fot. 19.
Bagażnik



Fot. 20.
Koło zapasowe

DOKUMENTACJA FOTOGRAFICZNA



Fot. 21.
Komora silnika



Fot. 22.
Numer identyfikacyjny

DOKUMENTACJA FOTOGRAFICZNA



Fot. 23.
Tabliczka znamionowa



Fot. 24.
Zestaw wskaźników - przebieg

DOKUMENTACJA FOTOGRAFICZNA



Fot. 25.
Widok przez otwarte drzwi przednie lewe



Fot. 26.
Kierownica z lewej strony

DOKUMENTACJA FOTOGRAFICZNA



Fot. 27.

Widok przez otwarte drzwi tylne lewe



Fot. 28.

Widok z tylnej kanapy na deskę rozd.

DOKUMENTACJA FOTOGRAFICZNA



Fot. 29.
Konsola środkowa



Fot. 30.
Tunel środkowy

DOKUMENTACJA FOTOGRAFICZNA



Fot. 31.
Kierownica (na wprost)

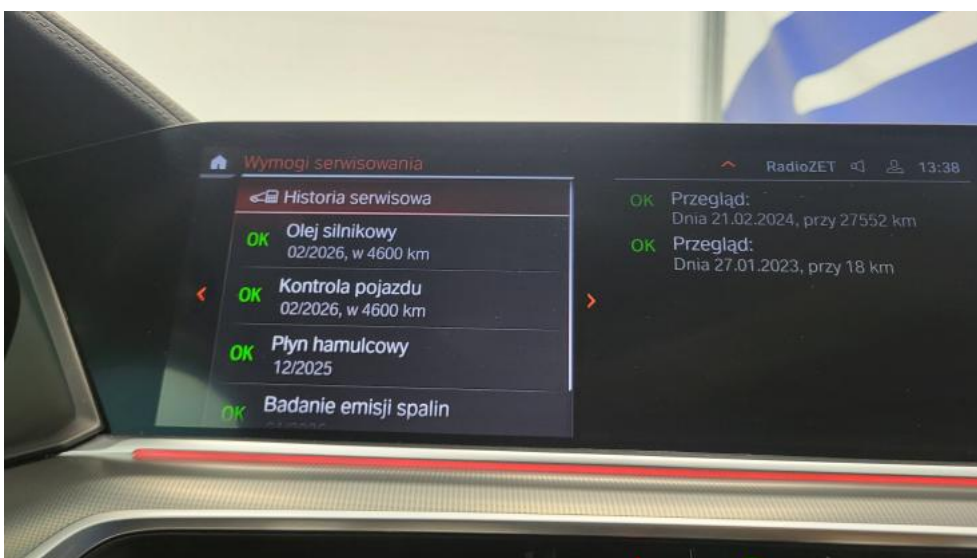


Fot. 32.
Dowód rej. Str. 1

DOKUMENTACJA FOTOGRAFICZNA

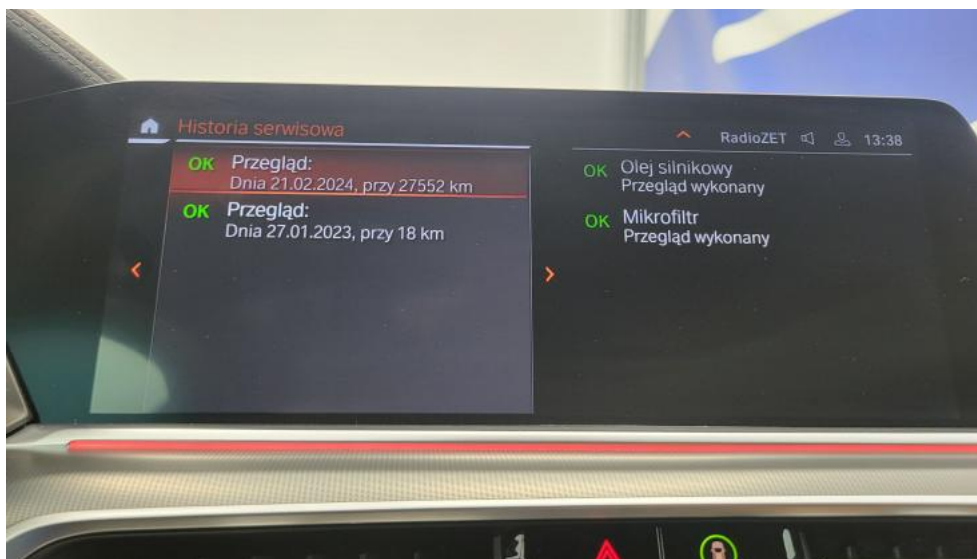


Fot. 33.
Dow. Rej. Str.2 i klucze

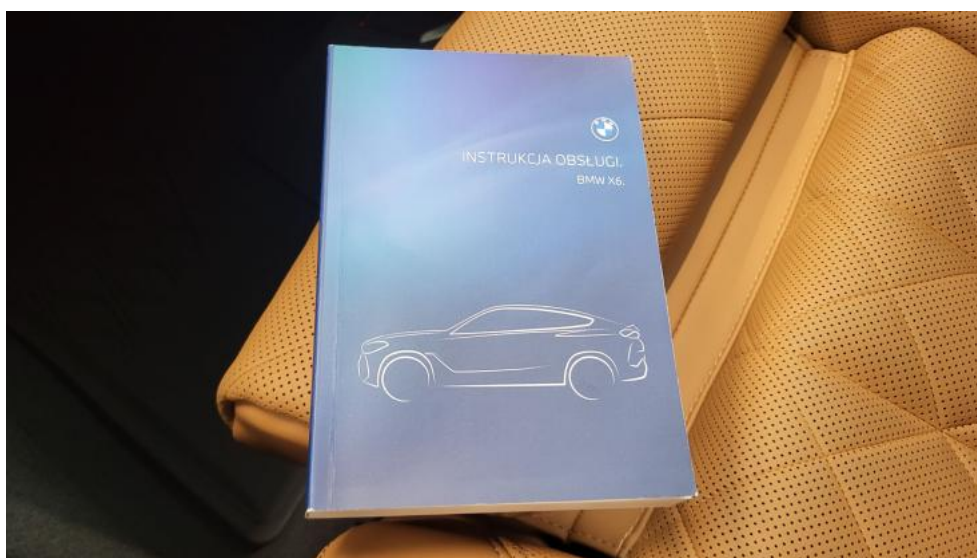


Fot. 34.
Książka serwisowa – dane

DOKUMENTACJA FOTOGRAFICZNA



Fot. 35.
Książka serwisowa – ostatni przegląd



Fot. 36.
Instrukcje

DOKUMENTACJA FOTOGRAFICZNA



Fot. 37.
Zdjęcie do protokołu



Fot. 38.
Zdjęcie do protokołu

DOKUMENTACJA FOTOGRAFICZNA

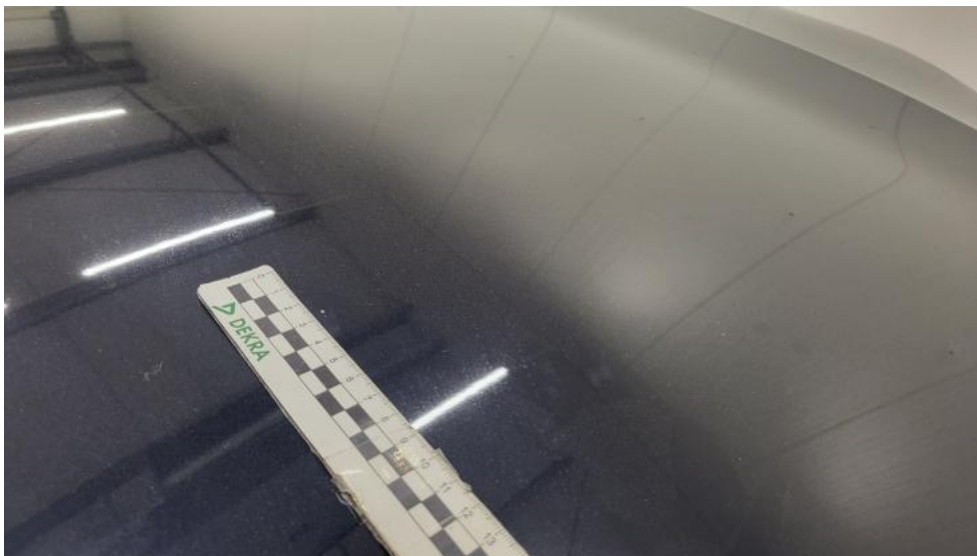


Fot. 39.
Zdjęcie do protokołu



Fot. 40.
Zdjęcie do protokołu

DOKUMENTACJA FOTOGRAFICZNA



Fot. 41.
Pokrywa komory silnika - Rysa/odprysk 1

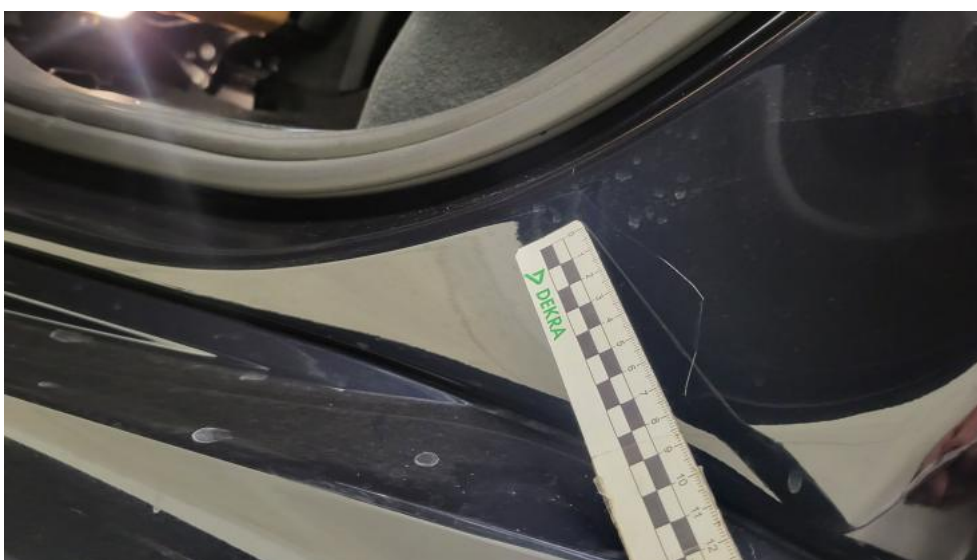


Fot. 42.
Drzwi przednie P - Rysa/odprysk 1

DOKUMENTACJA FOTOGRAFICZNA



Fot. 43.
Dach - Rysa/odprysk 1



Fot. 44.
Próg L - Rysa/odprysk 1