

Nr zlecenia: 37/15/11/2024/PKO LEASING REMARKETING

z dnia: 15.11.2024

**Zleceniodawca:**

PKO Leasing  
wi tokrzyska 36  
00-116 Warszawa

**Rzeczoznawca:**

Artur Kaw cki/zatw. Pion Weryfikacyjny eRzeczoznawcy

# P o g l d o w y R a p o r t S t a n u T e c h n i c z n e g o

Zadanie: Ocena stanu technicznego i okre lenie warto ci rynkowej pojazdu

## DANE IDENTYFIKACYJNE POJAZDU

Dane: [N] XI-2024

Rodzaj pojazdu: <b>Naczepa</b>	VIN: <b>S U D N S 3 0 0 0 0 0 4 6 9 2 9</b>
Marka: <b>WELTON</b>	Nr rejestracyjny: <b>WGM98416</b>
Model pojazdu: <b>NS 3 36.0t</b>	Nr Info-Ekspert: <b>188-00031</b>
Wersja: <b>K/M2/13.62 Mega</b>	Rok produkcji: <b>2015</b>

Data pierwszej rejestracji	04.03.2015
Data wa no ci badania technicznego	19.04.2025
Rodzaj naczepy	skrzyniowa z opo cz typu kurtyna
Dop. masa całk. / Masa własna	36000 kg / 6250 kg
Zawieszenie osi / Rozstaw osi	poduszki / 1310 mm
Kolor powłoki lakierowej, (rodzaj lakieru)	Czarny

## WYPOSA ENIE STANDARDOWE

L.p.	Nazwa elementu wyposażenia	L.p.	Nazwa elementu wyposażenia
1	ABS - system zapobiegaj cy blokowaniu kół	11	Ostony p/najazdowe boczne
2	Błotniki 4 szt.	12	Platforma z regulacj poziomu
3	Dach przesuwny Edscha	13	Podpory dwuzakresowe
4	Drabinka aluminiowa	14	Skrzynka narz dziowa
5	Drzwi tylne pełne aluminiowe	15	Sworze sprz gaj cy królewski 2"
6	Fartuchy p/błotne tylne	16	System hamulcowy elektroniczny EBS
7	Kliny pod koła 2 szt.	17	wiatła boczne obrysowe
8	Kłonicie łamane	18	Uchwyty do mocowania ładunków
9	Opo cza celna	19	Zawieszenie pneumatyczne
10	+Osie bezobsługowe BPW		

## WYPOSA ENIE DODATKOWE

### L.p. Nazwa elementu wyposażenia

1 +Koło zapasowe dodatkowe

## OPIS ZAMONTOWANEGO W POJE DZIE OGUMIENIA

Koło	Marka, typ	Bieżnik [mm]
Przednie lewe:	*ATHOS 445/45 R19.5 160J HG2157	2,5
Przednie prawe:	*ATHOS 445/45 R19.5 160J HG2157	1,0
II Osi lewe:	*CONTINENTAL 435/50 R19.5 160J HYBRID HT3 TT 22PR MS	3,5
II Osi prawe:	*CONTINENTAL 435/50 R19.5 160J HYBRID HT3 TT 22PR MS	3,5
III Osi lewe:	*ATHOS 445/45 R19.5 160J HG2157	2,7
III Osi prawe:	*ATHOS 445/45 R19.5 160J HG2157	0,1

## KOREKTY WARTO CI POJAZDU

KOREKTA ZA PIERWSZ REJESTRACJ	( - )
KOREKTA ZA WYPOSA ENIE	( + )
KOREKTY RÓ NE:	
Stan utrzymania i dbałość o pojazd	( - )
KOREKTY RÓ NE RAZEM	( - )
KOREKTA ZA OGUMIENIE	( - )

## UWAGI RZECZOZNAWCY DOTYCZ CE WYCENY

Dokonano sprawdzenia historii pojazdu w bazie CEPIK.

Stwierdzono następujące odstępstwa od stanu normatywnego:

Zewn trz:

- ciana przednia - ogniska korozji,
- słupki przedni - wgnieciony, pknity,
- opona cza L - zarysowania, przecięcia,
- opona cza P - zarysowania, ludy napraw, przecięcia,
- opona przednia L - wyrwane fragmenty bieżnika,
- skrzynka narzędziowa L - pknity,
- wspornik lamp - pknity, prowizoryczne naprawy,
- zderzak - zarysowania, wgniecenia, ogniska korozji,
- koło zapasowe - brak,

Wewn trz:

- ciana przednia - wgniecenia, zarysowania,
- słupki boczne - wgniecenia,
- listwy boczne aluminiowe - wgniecenia, deformacje,
- listwy boczne drewniane - wyrwane fragmenty,
- opona cza górna - nieuszczelniona, widoczne zalanie wod wewn trz przestrzeni ładunkowej,

Wymiary zabudowy:

-szerokość : 2480 mm

-wysokość : 2900 mm

Wartość ustalona na podstawie ofert sprzedaży na pojazdy podobne, uwzględniając stan utrzymania wycenianego pojazdu.

**Uwaga:**

Rzeczoznawca dokonał oględzin pojazdu w warunkach parkingowych, co mogło ograniczyć pełną ocenę jego stanu technicznego. Dodatkowo informujemy, że jazda próbna nie została przeprowadzona. Istnieją możliwośći, że w innych okolicznościach mogły zostać ujawnione dodatkowe uszkodzenia lub usterki, których nie miało być wykrytych podczas oględzin Rzeczoznawcy.

Zalecamy zatem skorzystanie z możliwości oględzin pojazdu we własnym zakresie lub w Autoryzowanej Stacji Obsługi danej marki, co pozwoli na pełniejszą weryfikację stanu technicznego pojazdu przed udziałem w aukcji.

## OPIS STANU TECHNICZNEGO ZESPOŁÓW POJAZDU

### JAZDA KONTROLNA

Pojazd bez napędu własnego - brak możliwości przeprowadzenia jazdy próbnej w celu oceny stanu technicznego układu jezdowego, hamulcowego.

### DOKUMENTY I KOMPLETACJA POJAZDU

- |                       |  |
|-----------------------|--|
| 1 Dowód rejestracyjny | Do oględzin okazano kopię tymczasowego dowodu rejestracyjnego. |
|-----------------------|--|

### POZOSTAŁE INFORMACJE

- 1 Pochodzenie pojazdu  
Salon Polska
- 2 Badanie poprawności numerów identyfikacyjnych  
Numer VIN wybity na karoserii pojazdu zgodny z DR

## Zastrzeżenia ograniczające opinię.

Ü Zawarte w niniejszej Ocenie/Raporcie informacje (w tym dotyczące wyposażenia) służy jedynie ogólnym celom informacyjnym. Ocena/Raport nie może być zatem traktowana jako oferta w rozumieniu przepisów Kodeksu Cywilnego oraz opisu towaru ani zapewnienia w rozumieniu art. 4 Ustawy z dnia 27 lipca 2002 roku o szczególnych warunkach sprzedaży konsumenckiej.

Ü Ocena/Raport została sporządzona w celu ustalenia istnienia albo nieistnienia uszkodzeń nieakceptowalnych po zawarciu umowy korzystania z samochodu lub innych okoliczności uzgodnionych w zleceniu. Ocena/Raport nie obejmuje typowych uszkodzeń wynikających z eksploatacji samochodu oraz jego standardowego zużycia.

Ü Jeżeli chcesz traktować ten dokument jako źródło wiedzy o samochodzie przy jego zakupie, czynisz to na własną odpowiedzialność. Rzeczoznawca sp.j. nie ponosi odpowiedzialności za takie użycie tej Oceny/Raporu.

Ü Niniejsza wycena służy wyłącznie do oszacowania wartości rynkowej przedmiotu wyceny i nie może być wykorzystywana do żadnego innego celu, niż wymieniony powyżej. W szczególności wycena nie może stanowić podstawy do oceny cech i stanu wycenianego obiektu przy jego zakupie.

Ü Rzeczoznawca nie bierze na siebie odpowiedzialności za wady ukryte (prawne i fizyczne) oraz ewentualne skutki wynikające z dalszego użytkowania przedmiotu wyceny, a także za skutki wykorzystania samej wyceny.

Ü Powyższa wycena nie jest ekspertyzą stanu technicznego przedmiotu wyceny i za taką nie może być uznawana, w szczególności nie może być traktowana jako gwarancja sprzedaży przedmiotu wyceny za oszacowaną wartość.

Ü Wycenę przeprowadzono w oparciu o dostarczoną dokumentację oraz badanie organoleptyczne wycenianego obiektu. Nie prowadzono badań diagnostycznych oraz weryfikacji warsztatowej przedmiotu wyceny.

Ü Nie stwierdzono dodatkowych niesprawności i/lub uszkodzeń i/lub braków w zakresie możliwym do ustalenia w warunkach oględzin tj. bez dostępu do spodu pojazdu, specjalistycznego sprzętu diagnostycznego, jazdy próbnej wykonanej w warunkach drogowych z obciążeniem.

Ü Rzeczoznawca podczas oględzin poza warszatem nie jest w stanie stwierdzić wypadkowej przeszłości pojazdu. W przypadku podwyższonych wartości pomiarów powłoki lakierowej, konieczna jest ekspertyza w warunkach warsztatowych.

Ü Rok produkcji pojazdu - nie weryfikowano. Przyjeto w oparciu o dane przekazane przez Zleceniodawcę.

Ü Niniejsza wycena nie może być publikowana w całości w jakimkolwiek dokumencie bez zgody wykonawców i bez uzgodnienia z nimi formy i treści takiej publikacji. Zakaz publikacji nie dotyczy posługiwania się wyceną w umowach cywilno-prawnych zawieranych przez zleceniodawcę i dotyczących przedmiotu.

Ü Przed odbiorem pojazdu, kupujący zobowiązany jest do konfrontacji rzeczywistego stanu z informacjami zawartymi w wycenie. Odbiór przedmiotu jest równoznaczny ze zrzeczeniem się wszelkich roszczeń, co do stanu technicznego.

Ü Nie badano poprawności i/lub budowy numerów identyfikacyjnych/seryjnych obiektu oraz nie weryfikowano prawdziwości danych obiektu.

Ü Niniejsza wycena nie może być traktowana jako gwarancja sprzedaży przedmiotu wyceny za oszacowaną wartość.

Ü W przypadku ujawnienia dodatkowych informacji dotyczących przedmiotowego pojazdu, niedostępnych w czasie wykonywania niniejszej opinii, zaprezentowane stanowisko może ulec zmianie.

Ü W opinii założono, że nie wykryto żadnych faktów, które mogłyby istotnie wpływać na wartość wycenionego pojazdu, jeżeli w opisie pojazdu nie widnieje inaczej.

Ü Rzeczoznawca nie ponosi odpowiedzialności za ewentualne błędy wynikające z przedstawionych informacji otrzymanych od użytkownika/sprzedawcy/zamawiającego wycenę, jeżeli brak podstaw do kwestionowania ich zgodnie ze stanem rzeczywistym lub te ustalenie stanu rzeczywistego przez rzeczoznawcę było niemożliwe lub znacznie utrudnione.

Ü Wyposażenie standardowe wg. Info - Ekspert/Eurotax. Rzeczoznawca nie ponosi odpowiedzialności za ewentualne błędy programu. Opis stanu technicznego pojazdu jest ważny na dzień oględzin. Rzeczoznawca nie bierze odpowiedzialności za zmiany stanu pojazdu wynikające z dalszej eksploatacji lub postoju (np. uszkodzenie akumulatora, powiększenie lub powstanie ognisk korozji, uszkodzenie układu hamulcowego, itp.)

Ü Jeżeli elementy jednostki napędowej, układu przeniesienia napędu itp., są rozmontowane, rzeczoznawca nie weryfikuje kompletności poszczególnych układów. Możliwość występowania braków w komplecie (np. ze względu na wykorzystanie unieruchomionego pojazdu jako „dawcy części”).

Ü Nie weryfikowano odczytanego stanu drogomierza z zapisami w urządzeniach elektronicznych pojazdu.

*Dokument wystawiony elektronicznie, warty bez podpisu*

**DOKUMENTACJA FOTOGRAFICZNA**



Fot. nr 1



Fot. nr 2



Fot. nr 3



Fot. nr 4



Fot. nr 5



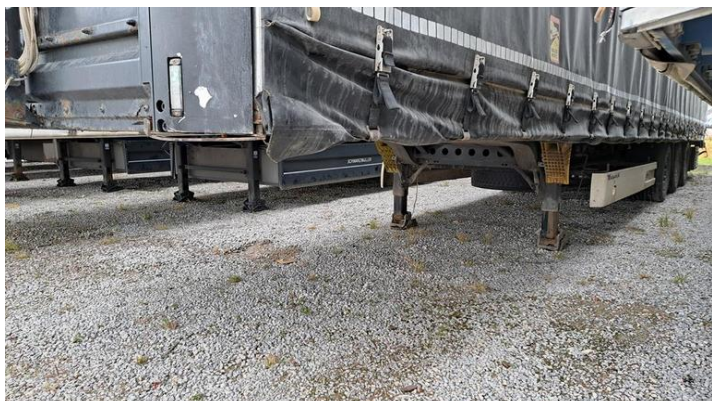
Fot. nr 6



Fot. nr 7



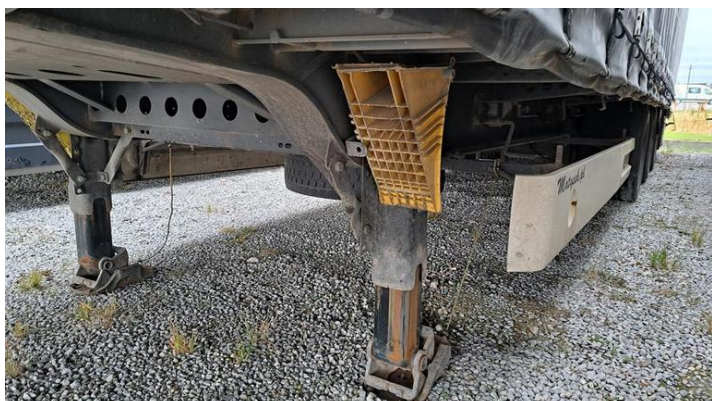
Fot. nr 8



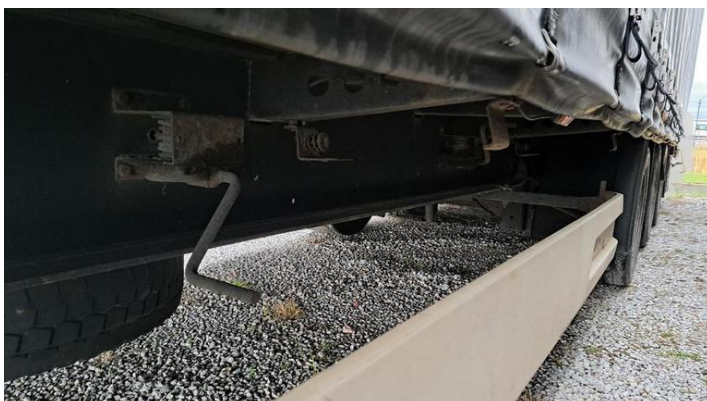
Fot. nr 9



Fot. nr 10



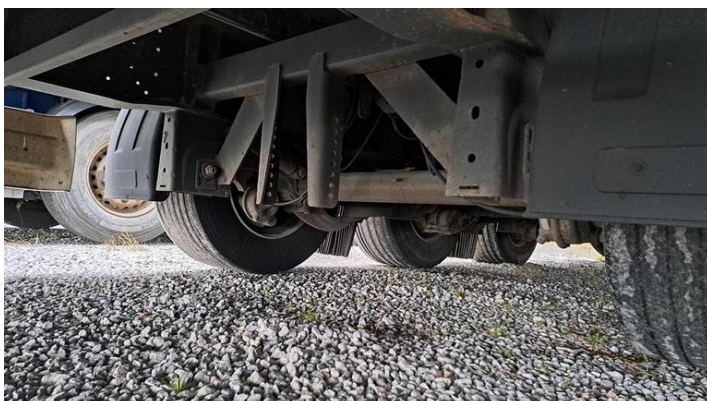
Fot. nr 11



Fot. nr 12



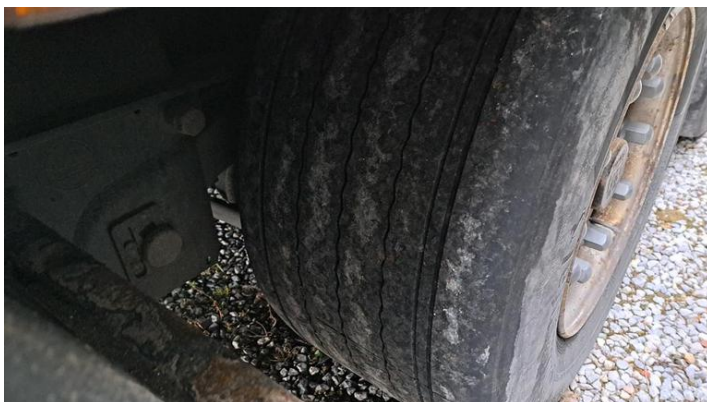
Fot. nr 13



Fot. nr 14



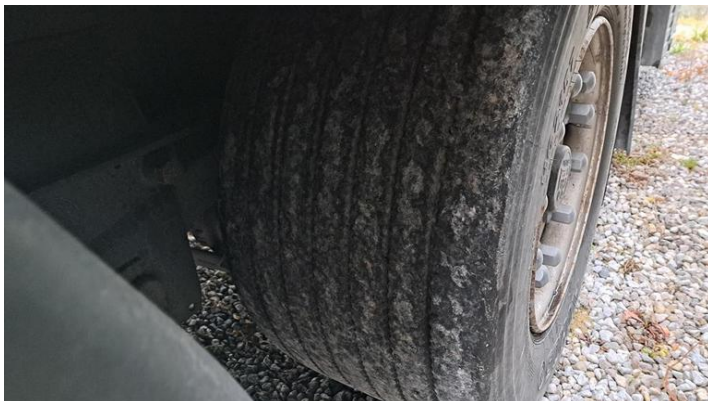
Fot. nr 15



Fot. nr 16



Fot. nr 17



Fot. nr 18



Fot. nr 19



Fot. nr 20



Fot. nr 21



Fot. nr 22



Fot. nr 23



Fot. nr 24





Fot. nr 25



Fot. nr 26



Fot. nr 27



Fot. nr 28



Fot. nr 29



Fot. nr 30



Fot. nr 31



Fot. nr 32



Fot. nr 33



Fot. nr 34



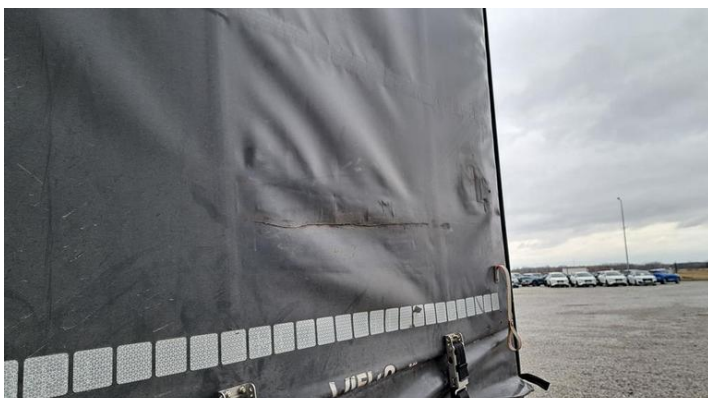
Fot. nr 35



Fot. nr 36



Fot. nr 37



Fot. nr 38



Fot. nr 39



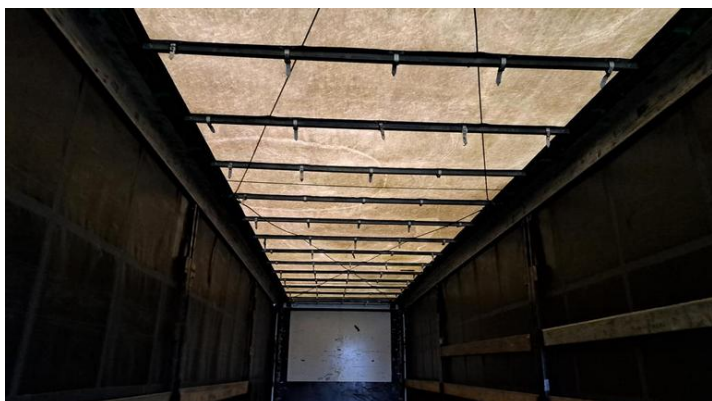
Fot. nr 40



Fot. nr 41



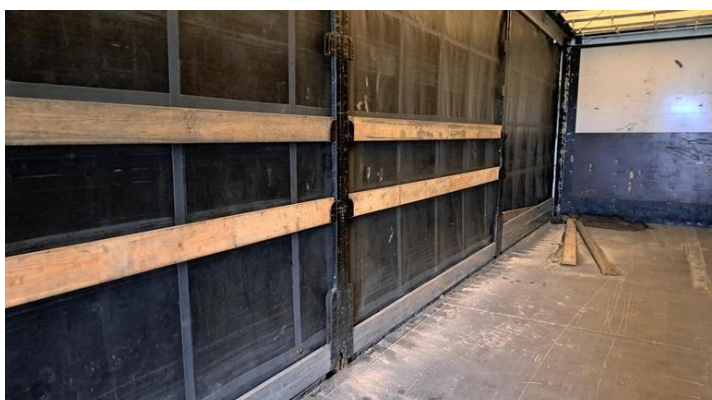
Fot. nr 42



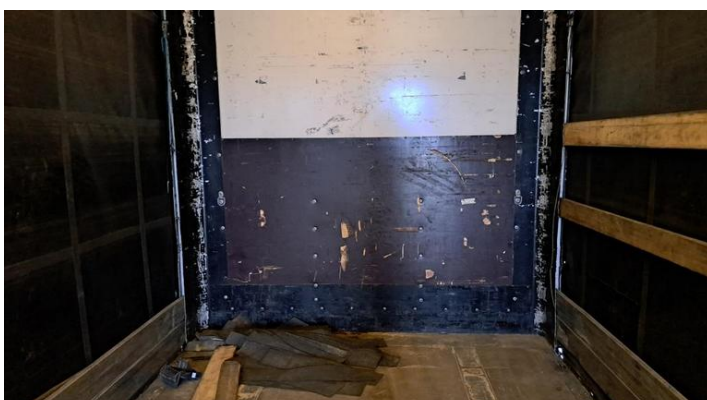
Fot. nr 43



Fot. nr 44



Fot. nr 45



Fot. nr 46



Fot. nr 47

FullAsset ID: 832499

**RZECZPOSPOLITA POLSKA**  
**POZWOLENIE CZASOWE**

STAROSTA GRODZISKI  
05-825 GRODZISK MAZOWIECKI  
KOŚCIUSZKI 30  
ORGAN WYDAJĄCY

CEL WYDANIA POZWOLENIA CZASOWEGO Art. 74 ust. 2 pkt 1

**A** **WGM 98416**

D.1 WIELTON  
D.2 NS-3  
**D** K K  
D.3 NS3K

RODZAJ POJAZDU / PRZEZNACZENIE  
**NACZEPA CIĘŻAROWA**

DOPUSZCZALNA ŁADOWNOŚĆ 29750 NAWIĘKSZY DOP. CIŚNIENIE OSI 78,40

**E** **SUDNS3000000046929**

**B** 2015-03-04 | **I** 2020-12-07 | **H** 2021-01-06

SERIA PC/AAI 4306190

Fot. nr 48

C.1.1. PKO LEASING SPÓŁKA AKCYJNA ODDZIAŁ W GRODZISKU MAZOW  
C.1.2. 47219176700278  
C.1.3. 05-825 GRODZISK MAZOWIECKI  
H. SIENKIEWICZA 45

C.2.1. PKO LEASING SPÓŁKA AKCYJNA ODDZIAŁ W GRODZISKU MAZOW  
C.2.2. 47219176700278  
C.2.3. 05-825 GRODZISK MAZOWIECKI  
H. SIENKIEWICZA 45

**C**

F.1	36000	F.2	36000	F.3	---
<b>G</b>	6250	O.1	---	O.2	---
P.1	---	P.2	---	P.3	---/---/---
S.1	---	S.2	---	<b>L</b>	3

POZWOLENIE CZASOWE PRZEDŁUŻONO DO: m. p.

(PODPIS)

ADNOTACJE  
---ZAWIESZENIE PNEUMATYCZNE---

Fot. nr 49

*Dokument wystawiony elektronicznie, warty bez podpisu*