

Nr zlecenia: 62/21/11/2024/PKO LEASING REMARKETING

z dnia: 2024/11/21

**Zleceniodawca:**

PKO Leasing  
ul. wi tokrzyska 36  
00-116 Warszawa

**Rzeczoznawca:**

Piotr Bałazi ski/ zatw. przez Pion Weryfikacji eRzeczoznawcy



# P o g l d o w y R a p o r t S t a n u T e c h n i c z n e g o

Zadanie: Ocena stanu technicznego i okre lenie warto ci rynkowej pojazdu

DANE IDENTYFIKACYJNE POJAZDU		Dane: [N] XI-2024	
Rodzaj pojazdu:	Naczepa	VIN:	W F D F L T 3 3 9 0 2 0 2 6 7 4 0
Marka:	FLIEGL	Nr rejestracyjny:	LLU94829
Model pojazdu:	SDS 350 MR`14 35.0t	Nr Info-Ekspert:	186-00035
Wersja:	Roadrunner/13.9	Rok produkcji:	2021
Data pierwszej rejestracji	2021/03/16		
Data wa no ci badania technicznego	2025/03/22		
Rodzaj naczepy	skrzyniowa z opo cz typu kurtyna		
Dop. masa całk. / Masa własna	35000 kg / 6015 kg*		
Zawieszenie osi	poduszki		
Kolor powłoki lakierowej, (rodzaj lakieru)	Czarny		

WYPOSA ENIE STANDARDOWE			
L.p.	Nazwa elementu wyposażenia	L.p.	Nazwa elementu wyposażenia
1	Dach rozsuwany	6	System hamulcowy elektroniczny EBS
2	Drzwi tylne dwuskrzydłowe	7	ciała przednia aluminiowa
3	Kłonicie naro ne przód	8	Wci garka 24t 2-biegowa z prosta podstaw
4	Kłonicie naro ne tył	9	Zawieszenie pneumatyczne
5	Kłonicie rodkowe 3 pary		

WYPOSA ENIE DODATKOWE	
L.p.	Nazwa elementu wyposażenia
1	O podnoszona automatycznie

OPIS ZAMONTOWANEGO W POJE DZIE OGUMIENIA		
Koło	Marka, typ	Bie nik [mm]
Przednie lewe:	*GOODYEAR 385/65 R22.5 KMAX T	4,5
Przednie prawe:	*GOODYEAR 385/65 R22.5 KMAX T	3,0
II Osi lewe:	*GOODYEAR 385/65 R22.5 KMAX T	4,0

II Osi prawe:	*GOODYEAR 385/65 R22.5 KMAX T	3,0
III Osi lewe:	*GOODYEAR 385/65 R22.5 KMAX T	3,0
III Osi prawe:	*GOODYEAR 385/65 R22.5 KMAX T	4,0

### KOREKTY WARTO CI POJAZDU

KOREKTA ZA PIERWSZ REJESTRACJ	( - )
KOREKTA ZA WYPOSA ENIE	( + )
KOREKTY RÓ NE:	
Stan utrzymania i dbało o pojazd	( - )
Regionalna sytuacja rynkowa	( - )
KOREKTY RÓ NE RAZEM	( - )
KOREKTA ZA OGUMIENIE	( - )

### UWAGI RZECZOZNAWCY DOTYCZ CE WYCENY

Warto bazowa pojazdu ustalona na podstawie ofert na pojazdy podobne, uwzgl dniaj c stan utrzymania wycenianego.

Dokonano sprawdzenia historii pojazdu w bazie CEPiK.

Nie weryfikowano gwarancji, statusu pakietów serwisowych i kompletno ci w zakresie osprz tu dodatkowego, z którym przedmiot był zamówiony.

Nie udost pniono specyfikacji wyposa enia fabrycznego wycenianego pojazdu. Maj c na uwadze powy sze wyposa enie zostało ustalone na podstawie ogl dzin z natury. Aby ustali specyfikacje fabryczna wyposa enia nale y zwróci si do dealera. Nie mo na wykluczy , e mog wyst powa ró nice w wyposa eniu.

Ogl dziny wykonywał: Piotr Bałazi ski

Wycena wykonana: Piotr Bałazi ski

Rzeczoznawca dokonał ogl dzin pojazdu w warunkach parkingowych, co mogło ograniczy pełn ocen jego stanu technicznego. Dodatkowo informujemy, e jazda próbna nie została przeprowadzona. Istnieje mo liwo , e w innych okoliczno ciach mog zosta ujawnione dodatkowe uszkodzenia lub usterki, których nie mo na było wykry podczas ogl dzin Rzeczoznawcy.

Zalecamy zatem skorzystanie z mo liwo ci ogl dzin pojazdu we własnym zakresie lub w Autoryzowanej Stacji Obsługi danej marki, co pozwoli na pełniejsz weryfikacj stanu technicznego pojazdu przed udziałem w aukcji.

### OPIS STANU TECHNICZNEGO ZESPOŁÓW POJAZDU



#### KABINA KIEROWCY - Szkielet i poszycia zewn trzne

L.p.	Nazwa elementu	L / P	Rodzaj uszkodzenia	Opis	Fot. nr
1	ciana przednia		Wgniecenia		
2	Podłoga		Zarysowania		
3	Drzwi tylne		Wgniecenia, zarysowania		
4	Odbój gumowy		Rozerwany		
5	Opo cza boczna	P	Przeci ta, lady napraw		
6	Pokrywa skrzyni paletowej	L	Odpryski powłoki lakierowej		
7	Pokrywa skrzyni paletowej	P	Zarysowana i wgnieciona		
8	Stela panela przył czeniowego		Zdeformowany	Mocowania rozerwane	
9	Nadkole	L		Brak fartucha błotnego	

10	Opony osi I	Nierównomierne zu ycie bie nika	
11	Opony osi II	Nierównomierne zu ycie bie nika	
12	Opony osi III	Nierównomierne zu ycie bie nika	

Na pozostałych elementach obłachowania bryły nadwozia stwierdzono równie typowe dla jego okresu eksploatacji uszkodzenia powłoki lakierowej (zarysowania, odpryski, itp.).  
Szczegółowy stan pojazdu zobrazowany w dokumentacji zdjęciowej.

## JAZDA KONTROLNA

Jazdy kontrolnej nie wykonano

## DOKUMENTY I KOMPLETACJA POJAZDU

1 Dowód rejestracyjny TAK

## POZOSTAŁE INFORMACJE

### 1 Pochodzenie pojazdu

Krajowy

### 2 Weryfikacja prawdziwo ci danych obiektu

Numer VIN wybity na ramie, numer VIN tabliczki znamionowej zgodny z dowodem rejestracyjnym

### Zastrze enia ograniczaj ce opini .

ü Zawarte w niniejszej Ocenie/Raporcie informacje (w tym dotyczące wyposażenia) słu jedynie ogólnym celem informacyjnym. Ocena/Raport nie może być zatem traktowana jako oferta w rozumieniu przepisów Kodeksu Cywilnego oraz opisu towaru ani zapewnienia w rozumieniu art. 4 Ustawy z dnia 27 lipca 2002 roku o szczególnych warunkach sprzedaży konsumenckiej.

ü Ocena/Raport została sporządzona w celu ustalenia istnienia albo nieistnienia uszkodzeń nieakceptowalnych po zakończeniu umowy korzystania z samochodu lub innych okoliczności uzgodnionych w zleceniu. Ocena/Raport nie obejmuje typowych uszkodzeń wynikających z eksploatacji samochodu oraz jego standardowego zużycia.

ü Je li chcesz traktować ten dokument jako źródło wiedzy o samochodzie przy jego zakupie, czynisz to na własną odpowiedzialność. eRzeczoznawcy sp.j. nie ponosi odpowiedzialności za takie użycie tej Oceny/Raporu

ü Niniejsza wycena słu wyłącznie do oszacowania wartości rynkowej przedmiotu wyceny i nie może być wykorzystywana do żadnego innego celu, niż wymieniony powyżej. W szczególności wycena nie może stanowić podstawy do oceny cech i stanu wycenianego obiektu przy jego zakupie.

ü Rzeczoznawca nie bierze na siebie odpowiedzialności za wady ukryte (prawne i fizyczne) oraz ewentualne skutki wynikające z dalszego użytkowania przedmiotu wyceny, a także za skutki wykorzystania samej wyceny.

ü Powyższa wycena nie jest ekspertyzą stanu technicznego przedmiotu wyceny i za taką nie może być uznawana, w szczególności nie może być traktowana jako gwarancja sprzedaży przedmiotu wyceny za oszacowaną wartość.

ü Wycenę przeprowadzono w oparciu o dostarczoną dokumentację oraz badanie organoleptyczne wycenianego obiektu. Nie prowadzono badań diagnostycznych oraz weryfikacji warsztatowej przedmiotu wyceny.

ü Nie stwierdzono dodatkowych niesprawności i/lub uszkodzeń i/lub braków w zakresie możliwym do ustalenia w warunkach oględzin tj. bez dostępu do spodu pojazdu, specjalistycznego sprzętu diagnostycznego, jazdy próbnej wykonanej w warunkach drogowych z obciążeniem.

ü Rzeczoznawca podczas oględzin poza warszatem nie jest w stanie stwierdzić wypadkowej przeszłości pojazdu. W przypadku podwyższonych wartości pomiarów powłoki lakierowej, konieczna jest ekspertyza w warunkach warsztatowych.

ü Rok produkcji pojazdu - nie weryfikowano. Przyjeto w oparciu o dane przekazane przez Zleceniodawcę.

ü Niniejsza wycena nie może być publikowana w całości w jakimkolwiek dokumencie bez zgody wykonawców i bez uzgodnienia z nimi formy i treści takiej publikacji. Zakaz publikacji nie dotyczy posługiwania się wyceną w umowach cywilno-prawnych zawieranych przez zleceniodawcę i dotyczących przedmiotu

ü Przed odbiorem pojazdu, kupujący zobowiązany jest do konfrontacji rzeczywistego stanu z informacjami zawartymi w wycenie. Odbiór

przedmiotu jest równoznaczny ze zrzeczeniem się wszelkich roszczeń, co do stanu technicznego.

Ü Nie badano poprawności i/lub budowy numerów identyfikacyjnych/seryjnych obiektu oraz nie weryfikowano prawdziwości danych obiektu.

Ü Niniejsza wycena nie może być traktowana jako gwarancja sprzedaży przedmiotu wyceniony za oszacowaną wartość.

Ü W przypadku ujawnienia dodatkowych informacji dotyczących przedmiotowego pojazdu, niedostępnych w czasie wykonywania niniejszej opinii, zaprezentowane stanowisko może ulec zmianie.

Ü W opinii zało ono, że nie wykryto żadnych faktów, które mogłyby istotnie wpływać na wartość wycenionego pojazdu, jeżeli w opisie pojazdu nie widnieje inaczej.

Ü Rzeczoznawca nie ponosi odpowiedzialności za ewentualne błędy wynikające z przedstawionych informacji otrzymanych od użytkownika/sprzedawcy/zamawiacza wyceny, jeżeli brak podstaw do kwestionowania ich zgodnie z stanem rzeczywistym lub jeżeli ustalenie stanu rzeczywistego przez rzeczoznawcę było niemożliwe lub znacznie utrudnione.

Ü Wyposażenie standardowe wg. Info - Ekspert/Eurotax. Rzeczoznawca nie ponosi odpowiedzialności za ewentualne błędy programu. Opis stanu technicznego pojazdu jest ważny na dzień oględzin. Rzeczoznawca nie bierze odpowiedzialności za zmiany stanu pojazdu wynikające z dalszej eksploatacji lub postoju (np. uszkodzenie akumulatora, powłoki lub powstanie ognisk korozji, uszkodzenie układu hamulcowego, itp.)

Ü Jeżeli elementy jednostki napędowej, układu przeniesienia napędu itp., są rozmontowane, rzeczoznawca nie weryfikuje kompletności poszczególnych układów. Może wystąpić brak w komplectacji (np. ze względu na wykorzystanie unieruchomionego pojazdu jako „dawcy części”).

Ü Nie weryfikowano odczytanego stanu drogomierza z zapisami w urzędzeniach elektronicznych pojazdu.

Ü W przypadku pojazdów z niesprawnym akumulatorem lub bez niego - podłączenie sprawnego akumulatora nie gwarantuje sprawności technicznej pojazdów.

Ü Ustalenie wszystkich uszkodzeń, wad i braków w ukończeniu pojazdu nie jest możliwe w warunkach parkingowych, konieczna weryfikacja w warunkach warsztatowych. Warunki w jakich przeprowadzono oględziny pojazdu uniemożliwiają dokładne określenie jego sprawności oraz kompletności.

*Dokument wystawiony elektronicznie, ważny bez podpisu*

## DOKUMENTACJA FOTOGRAFICZNA



Fot. nr 1



Fot. nr 2



Fot. nr 3



Fot. nr 4



Fot. nr 5



Fot. nr 6



Fot. nr 7



Fot. nr 8





Fot. nr 9



Fot. nr 10



Fot. nr 11



Fot. nr 12



Fot. nr 13



Fot. nr 14



Fot. nr 15



Fot. nr 16



Fot. nr 17



Fot. nr 18



Fot. nr 19



Fot. nr 20



Fot. nr 21



Fot. nr 22



Fot. nr 23



Fot. nr 24





Fot. nr 25



Fot. nr 26



Fot. nr 27



Fot. nr 28



Fot. nr 29



Fot. nr 30



Fot. nr 31



Fot. nr 32



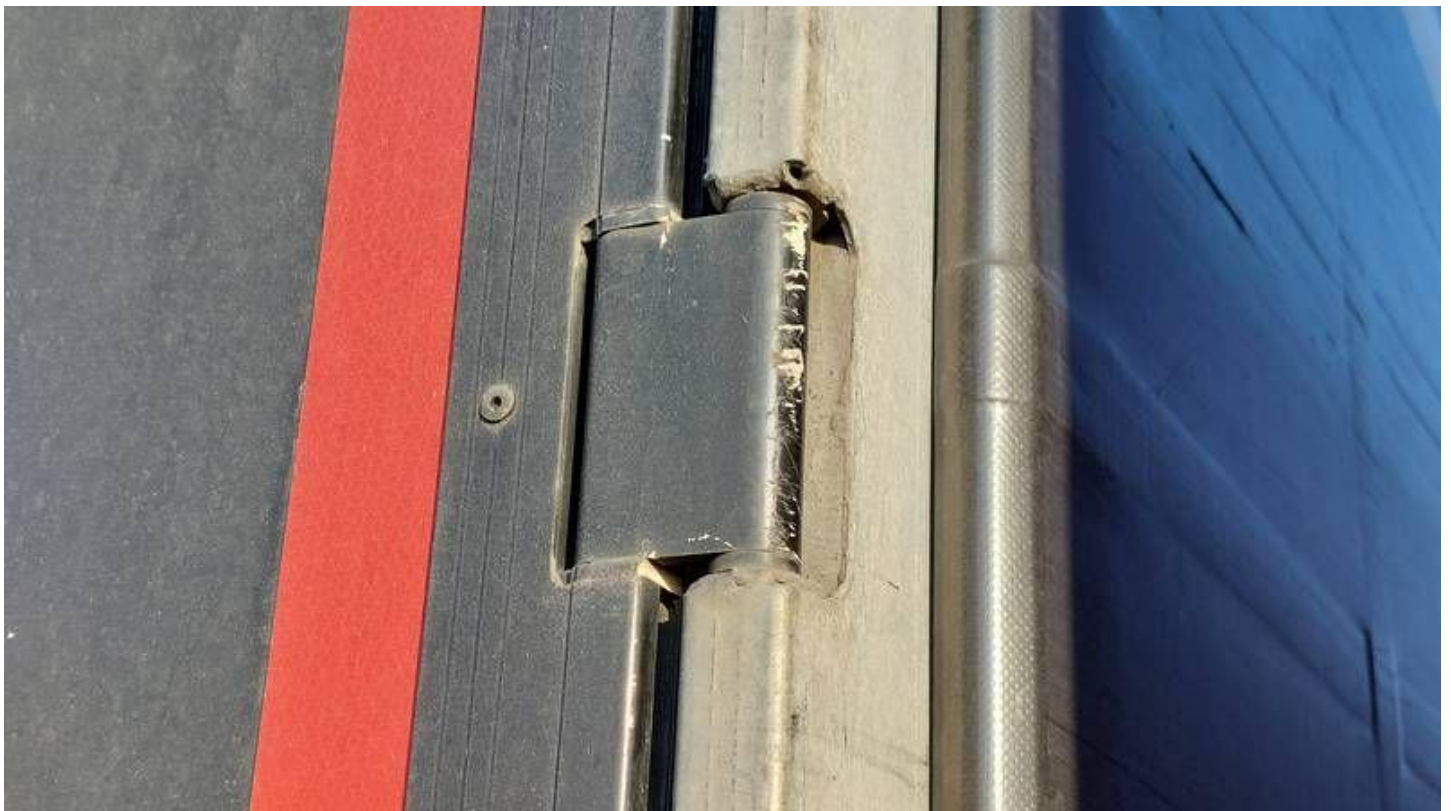
Fot. nr 33



Fot. nr 34



Fot. nr 35



Fot. nr 36



Fot. nr 37



Fot. nr 38



Fot. nr 39



Fot. nr 40





Fot. nr 41



Fot. nr 42



Fot. nr 43



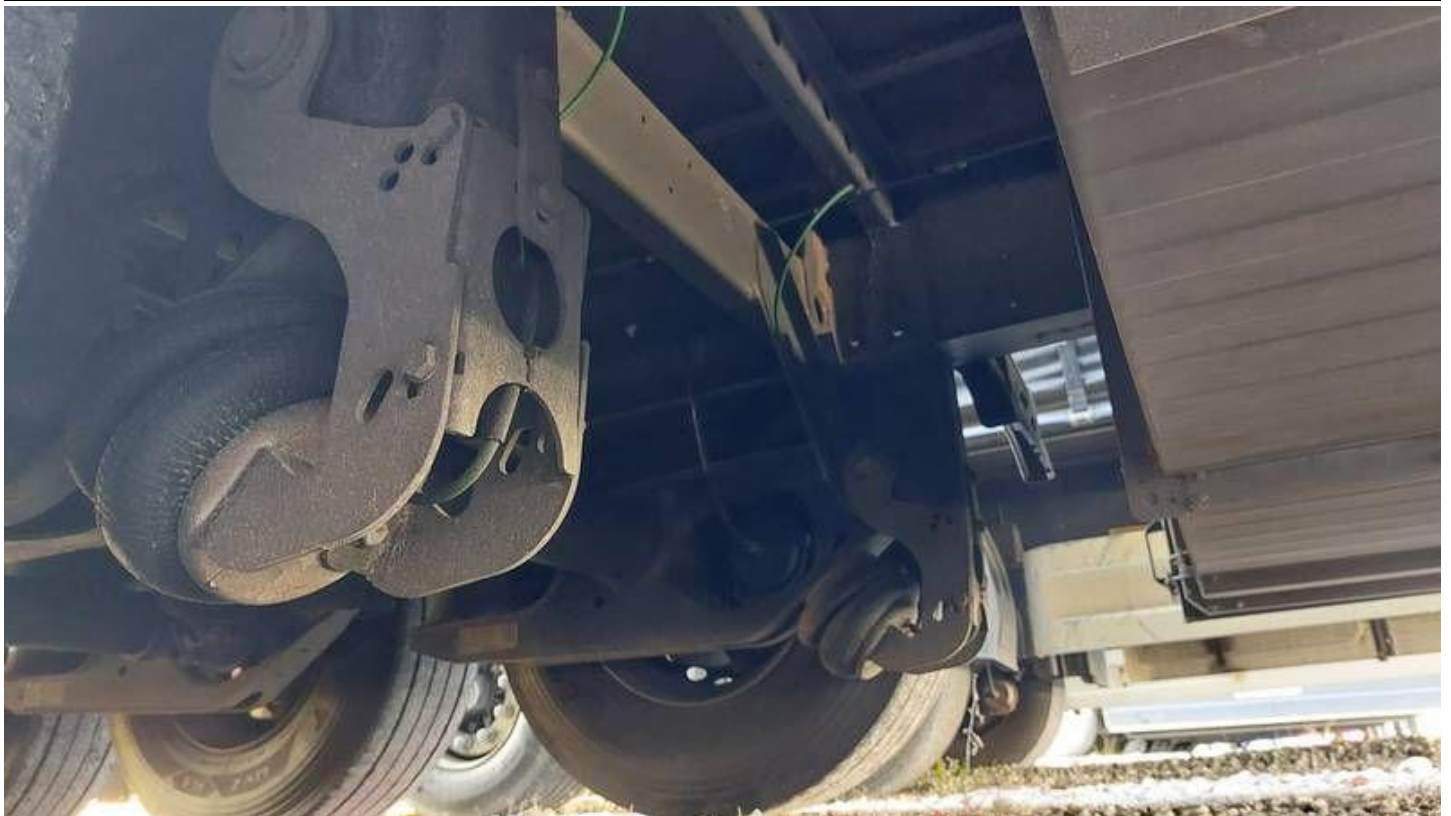
Fot. nr 44



Fot. nr 45



Fot. nr 46



Fot. nr 47



Fot. nr 48



Fot. nr 49



Fot. nr 50



Fot. nr 51



Fot. nr 52



Fot. nr 53



Fot. nr 54

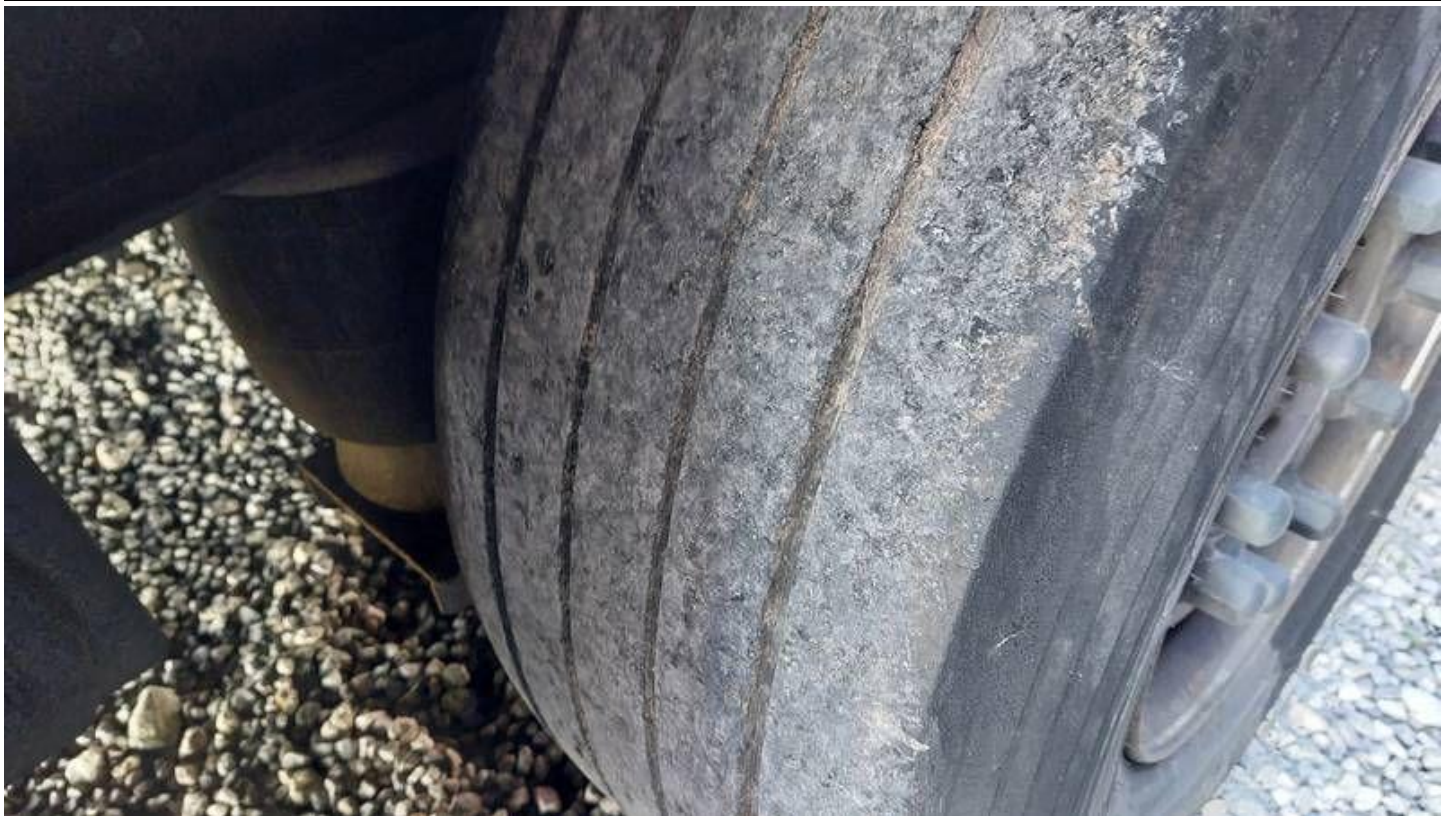


Fot. nr 55



Fot. nr 56





Fot. nr 57



Fot. nr 58



