

DEKRA's commission No. : PKOL(W)/LODZ/90560/24/11/25  
 commission/ damage No. : PS22/03445  
 Date of commission: 25-11-2024

**DEKRA Poland - Headquarters**  
 02-673 Warszawa, ul. Konstruktorska 12A

**Client :**

PKO Leasing SA  
 Świętokrzyska 36  
 00-116 Warszawa

**Expert:**

**Kacper Sosnowski (NEW)**  
 DEKRA Polska - współpraca O/Warszawa  
**Marcin Sosnowski.**  
 DEKRA Polska - Centrala

**NOTE:**

Due to the use of the document it was removed from it any information relating to the value of the vehicle, the price of equipment, adjustments, etc..

**Vehicle data**

Group of objects (Eurotax)	jeeps
EC code (Eurotax)	0149732
Manufacturer	AUDI
Model	Q3 18-
Type / version	Q3 45 TFSI e S Line S tronic
Body type	KOM
Number of doors / seats	5/5
Curb weight [kg]	1797
Gross vehicle weight [kg]	2320
Wheelbase 1/2	2681
Engine type	spark ignition
Pollution reduction system	GPF
Engine capacity [ccm]	1395
Engine Power [hp/kW]	149/110
Gearbox	automatic
Registration /record No.	SB083ET
VIN / serial number	WAUZZZF34N1117758
Date of first registration	16-05-2022
Date of next. tech. test	16-05-2025
Year of manufacture	2022 (year has been verified with the manufacturer's base)
Readout [km]	50 817 (read)
Body color / type of coating	grafitowy/double-layered, metallized

Tyres

axle	Wheel	Manufacturer, type	Size	Measured profile
Front	right	CONTINENTAL, SPORTCONTACT 6	255/45 19 104Y	4,5 mm
	left	CONTINENTAL, SPORTCONTACT 6	255/45 19 104Y	4,0 mm
back	right	CONTINENTAL, SPORTCONTACT 6	255/45 19 104Y	4,5 mm
	left	CONTINENTAL, SPORTCONTACT 6	255/45 19 104Y	4,5 mm

Standard equipment by Eurotax

- |   |   |
|---|---|
| 1. Accoustic windows  | 37. Manualna blokada otwierania drzwi od wewnątrz |
| 2. Additional gauges, Park Distance Control front, Park Distance Control rear | 38. Metal finish                                  |
| 3. Alarm  | 39. Mobile Tire System                            |
| 4. Antilock-Brake-System (ABS)  | 40. On board monitor                              |
| 5. Armrest (s) front  | 41. On board monitor, Radio                       |
| 6. Asystent ruszania na wzniesieniach   | 42. Osłona silnika                                |
| 7. Automatic dimlight activation, Rain sensor                                 | 43. Other   |
| 8. Bluetooth interface  | 44. Other   |
| 9. Bord communication: other  | 45. Other   |
| 10. Bord entertainment: other accessories                                     | 46. Oznaczenie modelu i technologii               |
| 11. Child seat fixation   | 47. Oświetlenie wnętrza                           |
| 12. Door mirror(s) electrically adjustable in general, Door mirrors heated    | 48. Przednie siedzenia z manualną regulacją       |
| 13. Driver airbag, Passenger airbag   | 49. Rear bench                                    |
| 14. Dualzone automatic climate control  | 50. Reflektory podstawowe                         |
| 15. ESP (Electronical Stabilizing Program)                                    | 51. Remote controlled central locking             |
| 16. Electric parking brake  | 52. Roof railing                                  |
| 17. Electric tailgate   | 53. Selectable driveline characteristics          |
| 18. Electric tailgate   | 54. Servotronic                                   |
| 19. Element dekoracyjny na tablicy rozdzielczej w optyce czarnego szkła       | 55. Side airbag driver and passenger              |
| 20. Exterior design: other  | 56. Speed limiter                                 |
| 21. Exterior design: other  | 57. Standardowe siedzenia przednie                |
| 22. Exterior design: other  | 58. Start/Stop system                             |
| 23. Exterior design: other  | 59. Textile upholstery                            |
| 24. Floor mat   | 60. Tyre pressure control (RDC)                   |
| 25. Full Cabin Spoiler  | 61. USB in  |
| 26. Funkcja rozpoznawania zajętości siedzeń                                   | 62. Układ kierowniczy progresywny                 |
| 27. Hamulce tarczowe z przodu (17")   | 63. Uni-Lackierung                                |
| 28. Hamulce tarczowe z tyłu (17")   | 64. Wariant dla niepalących                       |
| 29. Head airbags front, Head airbags rear                                     | 65. Zagłówki z przodu                             |
| 30. Interior: other   | 66. Zagłówki z tyłu (3 sztuki)                    |
| 31. Kamera cofania  | 67. Zawieszenie standardowe                       |
| 32. Keyless go  | 68. Zestaw narzędzi samochodowych                 |
| 33. Lane control assistant  | 69. Światła dzienne                               |
| 34. Leather steering wheel, Multi functional steering wheel                   | 70. Światła przeciwmgielne z tyłu                 |
| 35. Light Alloy wheels 18"  | 71. Światła tylne                                 |
| 36. Lusterko wsteczne manualnie przyciemniane                                 |   |

Dealer's equipment (selected items)

- |  |   |
|--|---|
| 1. Adaptive Cruise Control   | - |
| 2. Collision Warning System  | - |
| 3. Cornering Headlights, Headlamp wash, LED front dim light, LED rear lights                                   | - |
| 4. Door mirrors autodimming, Door mirrors electrically foldable, Door mirrors heated                           | - |
| 5. Headlamp wash   | - |
| 6. Heated seat driver, Heated seat passenger   | - |
| 7. Hill holder   | - |
| 8. Interior lights: other accessories, LED front dim light, LED rear lights, Metal finish, Tinted rear windows | - |
| Pakiet optyczny wnętrza w tonacji aluminium  |   |
| Asystent świateł drogowych   |   |
| Oświetlenie wnętrza konturowe/ambiente - 6 profili kolorystycznych, 30 barw do wyboru                          |   |
| Szyby tylne przyciemnione (szyby privacy)  |   |
| Lampy przednie LED, statyczne światła skrętne, dynamiczne kierunkowskazy z tyłu, lampy tylne LED               |   |
| 9. Interior: other   | - |

- 10. Leather steering wheel, Multi functional steering wheel ..... -
- 11. Light Alloy wheels 19'' ..... -
- 12. Metallic paint ..... -
- 13. Navigation system, Touchscreen monitor ..... -
- 14. On board computer, On board monitor ..... -
- 15. Rear-view mirror autodimming ..... -
- 16. Roof railing ..... -
- 17. Sport seats front ..... -
- 18. Upholstery with leather inserts ..... -

**Base value of the vehicle**

Base value of the vehicle by Eurotax (net) ..... -

**Corrections**

Mileage

Equipment

Tyres

Other

Regularity of service review ..... -

Above figure was estimated on the basis of price quotations of used cars on the Polish market Eurotax (database number 11-2024 POL) with regard to technical and market parameters affecting the value of the vehicle.

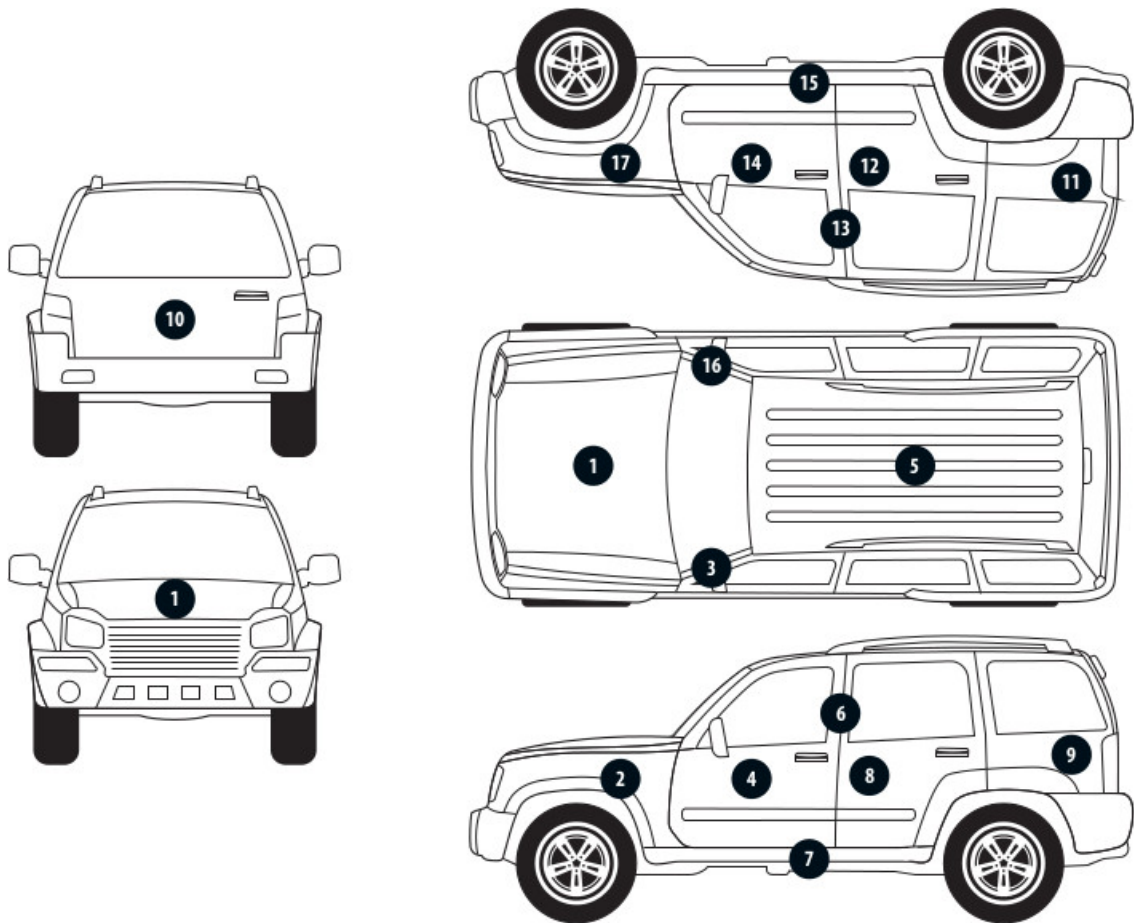
Basic print without information about the vehicle's value - duey to use of the document any information relating to the value of the vehicle, the price of equipment, adjustments, etc.. were removed

Date: 29-11-2024

DEKRA's expert:  
Kacper Sosnowski (NEW)  
Marcin Sosnowski.

**Document issued electronically valid without signature.**

Measurement of thickness of the vehicle lacquer coating



No. of controlled item	Controlled item	Measured range of thickness of the lacquer coat [ $\mu\text{m}$ ]
1	Front cover	to 150
2	Left front fender	to 150
3	Left front pillar	to 150
4	Left front wall	to 150
5	Roof	to 150
6	Left middle pillar	to 150
7	Left side sill	to 150
8	Left rear wall	to 150
9	Left side wall	to 150
10	Cover/tailgate	to 150
11	Side right wall	to 150
12	Rear right door	to 150
13	Middle right pillar	to 150
14	Front right door	to 150
15	Right side sill	to 150
16	Right front pillar	to 150
17	Right front fender	to 150

Description of the technical condition

A detailed description of the technical condition contains in Description of the technical condition attached to following expertise.

General comments - regarding valuation**Vehicle documents**

During the inspection the registration proof of the vehicle was presented and its photo was taken and enclosed to the expertise.

During the inspection the service book was presented and its number is given below:  
elektroniczna

**Information concerning the origin of the vehicle**

Lack of reliable data.

**Additional comments on the car:**

Not applicable.

**Test drive**

Test drive of the vehicle was conducted. Test drive in the full extent is not possible. Comment below:  
ograniczenia placowe

**Checking of the correctness and / or construction of identification / serial numbers of the object:**

Not tested

**Verification of the accuracy of the object data, including year of production, and other.**

Not conducted - adopted according to the documents presented and indicated sources.

**Anti-theft protection**

fabryczne

- The read odometer status has not been verified with records in electronic equipment of the vehicle.
- This expertise is used exclusively to estimate the market value of the item pricing and can not be used for any purpose other than those mentioned above.
- An expert assumes no responsibility for hidden defects (legal and physical) and the possible consequences arising from the continuing use of the subject of valuation, and for the consequences of using the same valuation.
- The above pricing is not an expertise of the technical condition of the subject of valuation and as such can not be considered, in particular, can not be treated as a guarantee for the sales subject of the valuation for estimated value.
- This evaluation may not be published as whole in any document without consent of its executors and without their consent as to the form and contents of such publication.
- The evaluation has been carried out basing on delivered documentation and organoleptic examination of the assessed object. No diagnostic examination has been carried out, nor any workshop verification of the assessed object.
- This expertise has been issued basing on inspection of the assessed object in conditions ruling in its availability location.

**Additional remarks:**

Dowód rejestracyjny:

- Tak

Karta pojazdu:

- NIE

Tablice rejestracyjne:

- TAK: 2

Pilot ogrzewania postojowego:

- NIE

Nawigacja satelitarna (płyta) sprawna:

- Nie Dotyczy

Nawigacja satelitarna (karta) sprawna:

- NIE

Zapalniczka/zaślepka:

- NIE

Klimatyzacja sprawna:

- TAK

Książka serwisowa:

- ELEKTRONICZNA

Instrukcja obsługi pojazdu:

- TAK

Instrukcja obsługi (dodatkowe informacje):

- ND

Gaśnica:

- TAK

Trójkąt ostrzegawczy:

- TAK

Koło zapasowe/dojazdowe:

- Nie Dotyczy

Zestaw naprawczy koła:

- TAK

Dodatkowy komplet kół:

- NIE

Klucz do kół:

- TAK

Podnośnik:

- TAK

Apteczka:

- NIE

Antena:

- NIE

Stacja ładowania baterii trakcyjnej:

- NIE

Wskaźnik naładowania baterii trakcyjnej:

- NIE

Przewód ładowania baterii trakcyjnej:

- TAK

Rodzaj paliwa/silnika: Hybrydowy Plug-in (benzyna+elektryczny)

Stan zbiornika paliwa: < 50%

Skrzynia biegów: A

Napęd: 4x2

Stan poziomu oleju: W normie

Stan poziomu płynu hamulcowego: Brak danych

Stan poziomu płynu układu wspomagania: Brak danych

Stan poziomu płynu układu chłodniczego: W normie

---

#### Comments to the commission - regarding valuation

#### **Kluczyki**

TAK

2

---

#### Expert comments - regarding valuation

Niesprawne przyciski funkcyjne w jednym z kluczyków, grot prawidłowy. Rysy na samochodzie. W dowodzie nie ma informacji że samochód jest plug-in. Wymagana wymiana oleju od 12000km. Przegląd przekroczony od 20800km. Niskie naładowanie akumulatora. Zagrożona zdolność rozruchowa. Aktywna kontrolka.

#### Restrictive disclaimer - regarding valuation

Nie weryfikowano szczegółowo stanu układu napędowego, zawieszenia, kierowniczego, hamulcowego oraz wydechowego. Ocena została wykonana bez użycia podnośnika i specjalistycznego sprzętu diagnostycznego, nie dokonywano demontażu osłon i innych elementów. Ocena określa ogólny stan pojazdu na dzień oględzin w miejscu jego udostępnienia, nie może być zatem traktowana jako kompleksowa ocena stanu technicznego. Specyfikacja wg. programu operacyjnego w zakresie wyposażenia standardowego i dodatkowego nie gwarantuje zgodności ze stanem faktycznym w zakresie możliwym do ustalenia przez rzeczoznawcę podczas oględzin pojazdu.

Pomiar grubości powłoki lakierowej wykonano w miejscach możliwych do ich wykonania pomiary nie gwarantują oryginalności poszczególnych elementów poddanych ocenie.

- W Ocenie/Raporcie uwzględniono niesprawności, uszkodzenia, braki itp., które były możliwe do stwierdzenia organoleptycznego, w warunkach oględzin (z uwzględnieniem: stanu czystości pojazdu, warunków atmosferycznych, oświetlenia itd.) oraz bez weryfikacji serwisowej, bez dostępu do spodu pojazdu, bez specjalistycznego sprzętu diagnostycznego (w tym bez diagnostyki komputerowej), bez jazdy próbnej wykonanej w warunkach drogowych z obciążeniem.

- W ramach Oceny/Raportu nie weryfikowano odczytanego stanu drogomierza z zapisami w urządzeniach elektronicznych pojazdu.
- Rzeczoznawca nie bierze na siebie odpowiedzialności za wady ukryte (prawne i fizyczne) oraz ewentualne skutki wynikające z dalszego użytkowania przedmiotu oceny, a także za skutki wykorzystania samej oceny.
- Podane przedziały grubości powłoki lakierowej, dotyczą punktów pomiarowych. Nie mogą być traktowane jako gwarancja, że grubość powłoki lakierowej w innych punktach nie wykracza poza te przedziały.
- Zawarte w niniejszej Ocenie/Raporcie informacje (w tym dotyczące wyposażenia) służą jedynie ogólnym celom informacyjnym. Ocena/Raport nie może być zatem traktowana jako oferta w rozumieniu przepisów Kodeksu Cywilnego oraz opisu towaru ani zapewnienia w rozumieniu art. 4 Ustawy z dnia 27 lipca 2002 roku o szczególnych warunkach sprzedaży konsumenckiej.
- Niniejsza Ocena/Raport nie jest szczegółową oceną stanu technicznego.

Ocenę/Raport wykonano w kierunku ujawnienia uszkodzeń nieakceptowanych z punktu widzenia właściwego przewodnika zwrotu pojazdu lub innych ustaleń ze Zleceniodawcą. Tym samym Ocena/Raport może nie ujmować typowych zużyć i uszkodzeń eksploatacyjnych.



PHOTOGRAPHIC DOCUMENTATION



**Photo 1.**  
Przekątna przednia lewa



**Photo 2.**  
Przód

PHOTOGRAPHIC DOCUMENTATION



**Photo 3.**

Przekątna przednia prawa



**Photo 4.**

Bok prawy z przodu

PHOTOGRAPHIC DOCUMENTATION



**Photo 5.**  
Bok prawy z tyłu



**Photo 6.**  
Przekątna tylna prawa

PHOTOGRAPHIC DOCUMENTATION



**Photo 7.**  
Tył



**Photo 8.**  
Przekątna tylna lewa

PHOTOGRAPHIC DOCUMENTATION



**Photo 9.**  
Bok lewy z tyłu



**Photo 10.**  
Bok lewy z przodu

PHOTOGRAPHIC DOCUMENTATION



**Photo 11.**  
Próg lewy (widok od przodu)



**Photo 12.**  
Próg prawy (widok od przodu)

PHOTOGRAPHIC DOCUMENTATION



**Photo 13.**  
Spód pojazdu przód



**Photo 14.**  
Spód pojazdu tył

PHOTOGRAPHIC DOCUMENTATION



**Photo 15.**

Tarcza hamulcowa przednia prawa



**Photo 16.**

Tarcza hamulcowa tylna prawa



PHOTOGRAPHIC DOCUMENTATION



**Photo 17.**  
Tarcza hamulcowa tylna lewa



**Photo 18.**  
Tarcza hamulcowa przednia lewa

PHOTOGRAPHIC DOCUMENTATION



**Photo 19.**  
Bagażnik



**Photo 20.**  
Koło zapasowe

PHOTOGRAPHIC DOCUMENTATION



**Photo 21.**  
Komora silnika



**Photo 22.**  
Numer identyfikacyjny

PHOTOGRAPHIC DOCUMENTATION



**Photo 23.**  
Tabliczka znamionowa



**Photo 24.**  
Zestaw wskaźników - przebieg

PHOTOGRAPHIC DOCUMENTATION



**Photo 25.**

Widok przez otwarte drzwi przednie lewe



**Photo 26.**

Kierownica z lewej strony

PHOTOGRAPHIC DOCUMENTATION



**Photo 27.**

Widok przez otwarte drzwi tylne lewe



**Photo 28.**

Widok z tylnej kanapy na deskę rozd.

PHOTOGRAPHIC DOCUMENTATION



**Photo 29.**  
Konsola środkowa



**Photo 30.**  
Tunel środkowy

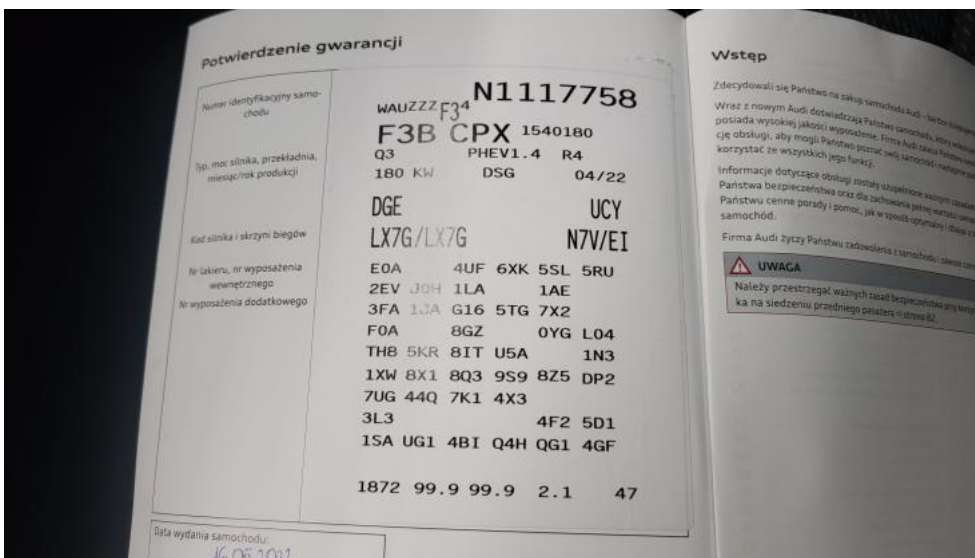




PHOTOGRAPHIC DOCUMENTATION



**Photo 33.**  
Dow. Rej. Str.2 i klucze



**Photo 34.**  
Książka serwisowa – dane

PHOTOGRAPHIC DOCUMENTATION



**Photo 35.**

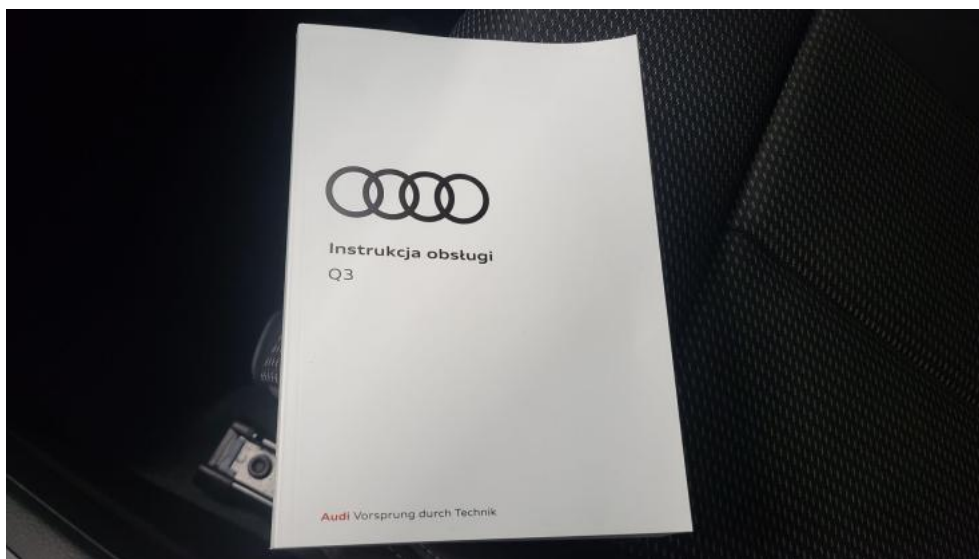
Książka serwisowa – ostatni przegląd



**Photo 36.**

Przewód ładowania baterii trakcyjnej

PHOTOGRAPHIC DOCUMENTATION



**Photo 37.**  
Instrukcje



**Photo 38.**  
Zestaw naprawczy koła

PHOTOGRAPHIC DOCUMENTATION



**Photo 39.**  
Zdjęcie do protokołu



**Photo 40.**  
Zdjęcie do protokołu

PHOTOGRAPHIC DOCUMENTATION



**Photo 41.**  
Zdjęcie do protokołu



**Photo 42.**  
Zdjęcie do protokołu

PHOTOGRAPHIC DOCUMENTATION



**Photo 43.**  
Zdjęcie do protokołu



**Photo 44.**  
Zdjęcie do protokołu

PHOTOGRAPHIC DOCUMENTATION



**Photo 45.**  
Zdjęcie do protokołu



**Photo 46.**  
Zdjęcie do protokołu

PHOTOGRAPHIC DOCUMENTATION



**Photo 47.**  
Zdjęcie do protokołu



**Photo 48.**  
Zdjęcie do protokołu



PHOTOGRAPHIC DOCUMENTATION

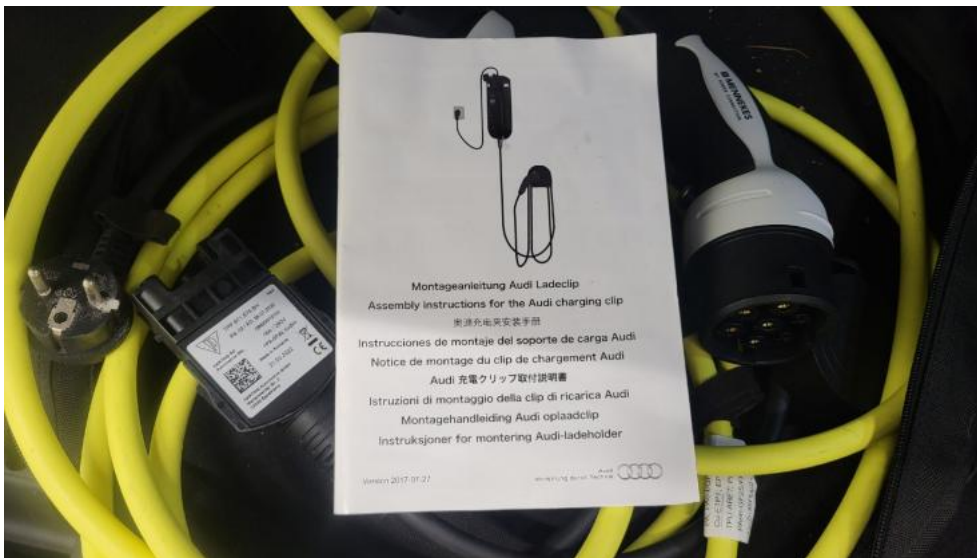


**Photo 49.**  
Zdjęcie do protokołu



**Photo 50.**  
Zdjęcie do protokołu

PHOTOGRAPHIC DOCUMENTATION



**Photo 51.**  
Zdjęcie do protokołu



**Photo 52.**  
Zdjęcie do protokołu

PHOTOGRAPHIC DOCUMENTATION



**Photo 53.**  
Zdjęcie do protokołu



**Photo 54.**  
Zdjęcie do protokołu

PHOTOGRAPHIC DOCUMENTATION



**Photo 55.**  
Zdjęcie do protokołu



**Photo 56.**  
Zdjęcie do protokołu

PHOTOGRAPHIC DOCUMENTATION



**Photo 57.**  
Zdjęcie do protokołu

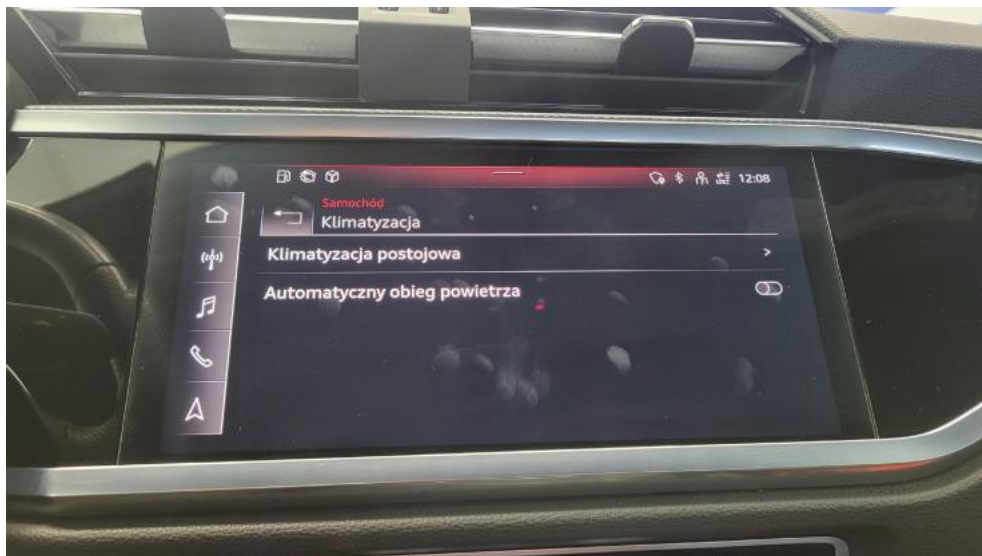


**Photo 58.**  
Zdjęcie do protokołu

PHOTOGRAPHIC DOCUMENTATION



**Photo 59.**  
Zdjęcie do protokołu



**Photo 60.**  
Zdjęcie do protokołu

PHOTOGRAPHIC DOCUMENTATION



**Photo 61.**  
Zdjęcie do protokołu



**Photo 62.**  
Zdjęcie do protokołu

PHOTOGRAPHIC DOCUMENTATION



**Photo 63.**

Pokrywa komory silnika - Rysa/odprysk 1



**Photo 64.**

Pokrywa komory silnika - Rysa/odprysk 2



PHOTOGRAPHIC DOCUMENTATION

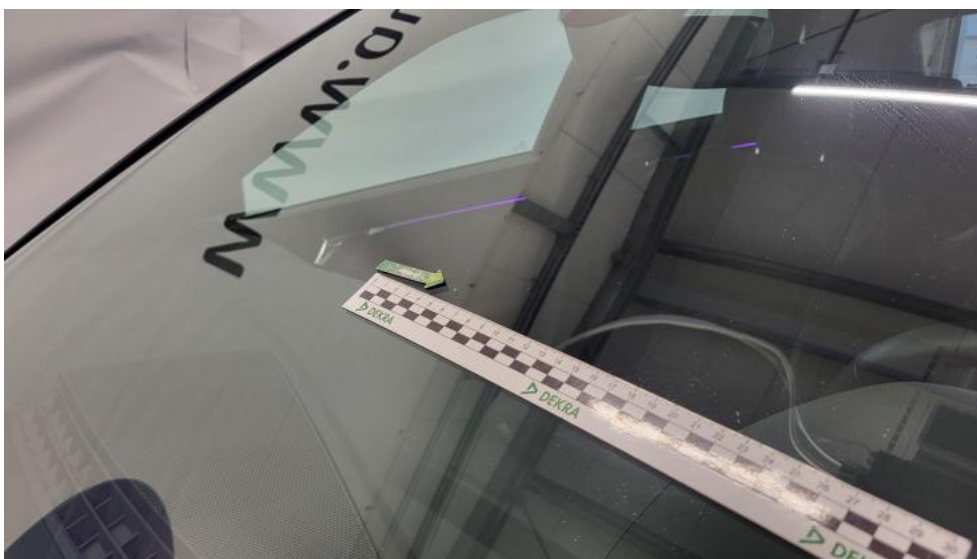


**Photo 65.**  
Spoiler zderzaka przedniego - Rysa/odprysk 1



**Photo 66.**  
Szyba czołowa - Rysa/odprysk 1

PHOTOGRAPHIC DOCUMENTATION



**Photo 67.**

Szyba czołowa - Rysa/odprysk 2



**Photo 68.**

Szyba czołowa() - Rysa/odprysk 3

PHOTOGRAPHIC DOCUMENTATION



**Photo 69.**

Zderzak - Rysa/odprysk 1



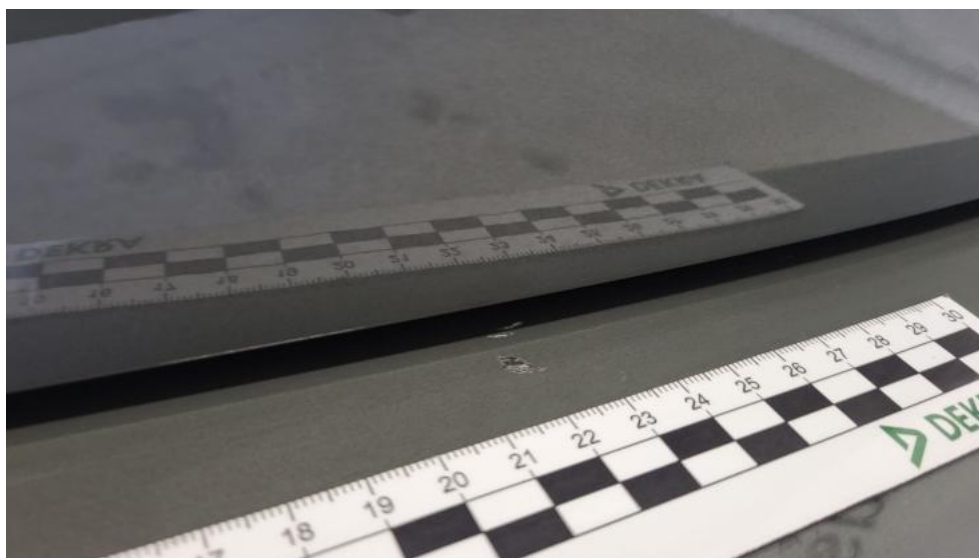
**Photo 70.**

Błotnik przedni P - Rysa/odprysk 1

PHOTOGRAPHIC DOCUMENTATION



**Photo 71.**  
Zderzak tylny - Rysa/odprysk 1



**Photo 72.**  
Zderzak tylny - Rysa/odprysk 2

PHOTOGRAPHIC DOCUMENTATION



**Photo 73.**

Zderzak tylny() - Rysa/odprysk 3



**Photo 74.**

Drzwi przed L - Rysa/odprysk 1

PHOTOGRAPHIC DOCUMENTATION



**Photo 75.**  
Słupek przedni L - zdjęcie poglądowe 1



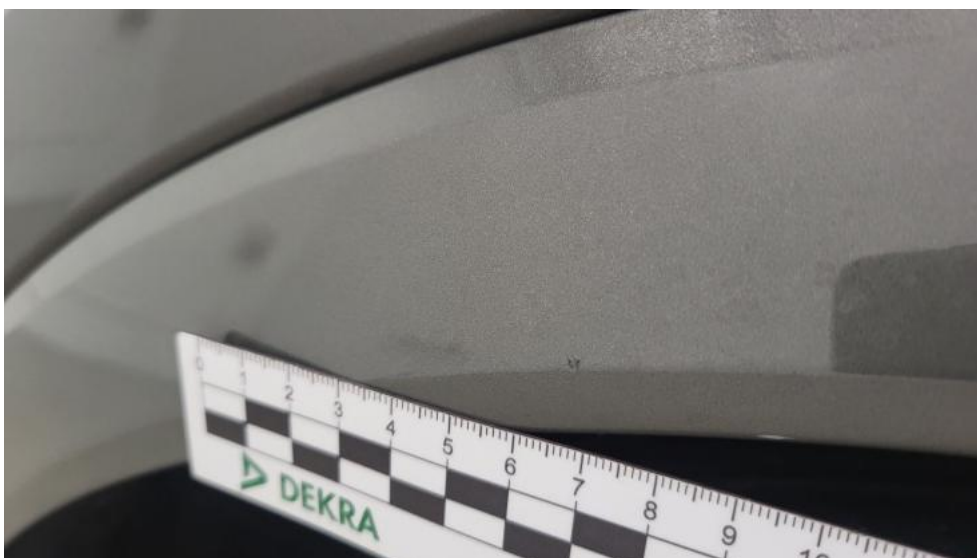
**Photo 76.**  
Słupek przedni L - Inne 1

PHOTOGRAPHIC DOCUMENTATION



**Photo 77.**

Listwa błotnika przedniego L - Rysa/odprysk 1



**Photo 78.**

Listwa błotnika przedniego L - Rysa/odprysk 2

PHOTOGRAPHIC DOCUMENTATION



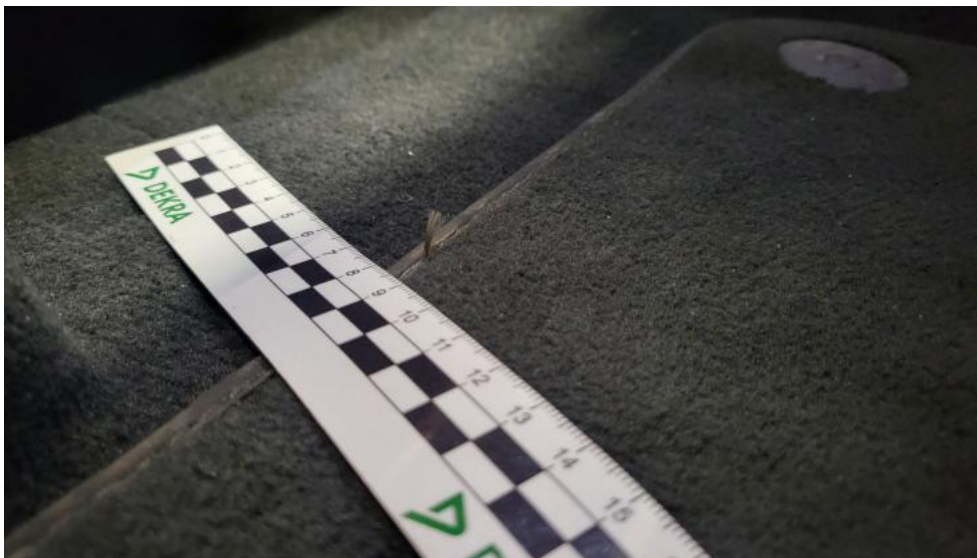
**Photo 79.**  
Tapicerka drzwi tylnych P - Rysa/odprysk 1



**Photo 80.**  
Podsufitka - Inne 1



PHOTOGRAPHIC DOCUMENTATION



**Photo 81.**  
Dywanik przez P - Inne 1