

DEKRA's commission No. : PKOL(W)/LODZ/12684/25/02/19
commission/ damage No. : 20/050074
Date of commission: 19-02-2025

DEKRA Poland - Headquarters
02-673 Warszawa, ul. Konstruktorska 12A

Client :

PKO Leasing SA
Świętokrzyska 36
00-116 Warszawa

Expert:

Kacper Sosnowski (NEW)
DEKRA Polska - współpraca O/Warszawa
inż. Józef Orłowski (NEW)
TU - Włocławek

NOTE:

Due to the use of the document it was removed from it any information relating to the value of the vehicle, the price of equipment, adjustments, etc..

Vehicle data

Group of objects (Eurotax)	cars
EC code (Eurotax)	0116850
Manufacturer	JAGUAR
Model	XF 15-20
Type / version	XF 2.0 i4D R-Sport aut
Body type	sedan
Number of doors / seats	4/5
Curb weight [kg]	1734
Gross vehicle weight [kg]	2250
Wheelbase 1/2	2960
Engine type	Automatic ignition
Pollution reduction system	DPF
Engine capacity [ccm]	1999
Engine Power [hp/kW]	180/132
Gearbox	automatic 8- gear
Registration /record No.	WZ417GA
VIN / serial number	SAJBB4BN3KCY75904
Date of first registration	14-03-2019
Date of next. tech. test	04-01-2026
Year of manufacture	2019
Readout [km]	100 651 (read)
Body color / type of coating	black/METALIK

Tyres

axle	Wheel	Manufacturer, type	Size	Measured profile
Front	right	PIRELLI, SOTTOZERO 3	245/45 18 100V	3,5 mm
	left	PIRELLI, SOTTOZERO 3	245/45 18 100V	3,5 mm
back	right	PIRELLI, SOTTOZERO 3	245/45 18 100V	5,0 mm
	left	PIRELLI, SOTTOZERO 3	245/45 18 100V	4,5 mm

Standard equipment by Eurotax

- | | |
|---|-------------------------------------|
| 1. Acoustic windows | 20. Interior: other |
| 2. Armrest (s) rear, Storage facilities in general | 21. Interior: other |
| 3. Bi-Xenon Head lamps, LED Daytime running lights | 22. Lane control assistant |
| 4. Bluetooth interface | 23. Leather steering wheel |
| 5. Bord entertainment: other accessories, Soundsystem | 24. Light Alloy wheels 18'' |
| 6. Child seat fixation | 25. Mobile Tire System |
| 7. Cruise control | 26. On board monitor |
| 8. Door mirror(s) electrically adjustable in general, Door mirrors heated, Mirror: others | 27. On board monitor |
| 9. Driver seat height adjustable, Passenger seat height adjustable | 28. Other |
| 10. Dualzone automatic climate control | 29. Other |
| 11. Exterior design: other | 30. Other |
| 12. Floor mat | 31. Other |
| 13. Headlamp wash | 32. Other |
| 14. Hill holder | 33. Rear-view mirror autodimming |
| 15. Interior decoration: other | 34. Sport suspension |
| 16. Interior decoration: other | 35. Tyre pressure control (RDC) |
| 17. Interior lights: other accessories | 36. Uni-Lackierung |
| 18. Interior: other | 37. Upholstery with leather inserts |
| 19. Interior: other | 38. Windscreenwiper: other |

Dealer's equipment (selected items)

- | | |
|---|---|
| 1. Diminished spare wheel | - |
| 2. Door mirrors autodimming, Door mirrors electrically foldable | - |
| 3. Heated seat driver, Heated seat passenger, Navigation system, Park Distance Control rear | - |
| Fotele przednie podgrzewane | |
| Nawigacja Pro | |
| Czujnik odległości przy parkowaniu - tył | |
| 4. Lane control assistant | - |
| 5. Leather upholstery | - |
| 6. Light Alloy wheels 18'' | - |
| 7. Metallic paint | - |
| 8. Rear view camera | - |
| 9. Steering wheel heated | - |

Base value of the vehicle

Base value of the vehicle by Eurotax (net)

Corrections

First registration

Mileage

EquipmentTyresOther

Earlier repairs -
stwierdzone braki i uszkodzenia -

Above figure was estimated on the basis of price quotations of used cars on the Polish market Eurotax (database number 02-2025 POL) with regard to technical and market parameters affecting the value of the vehicle.

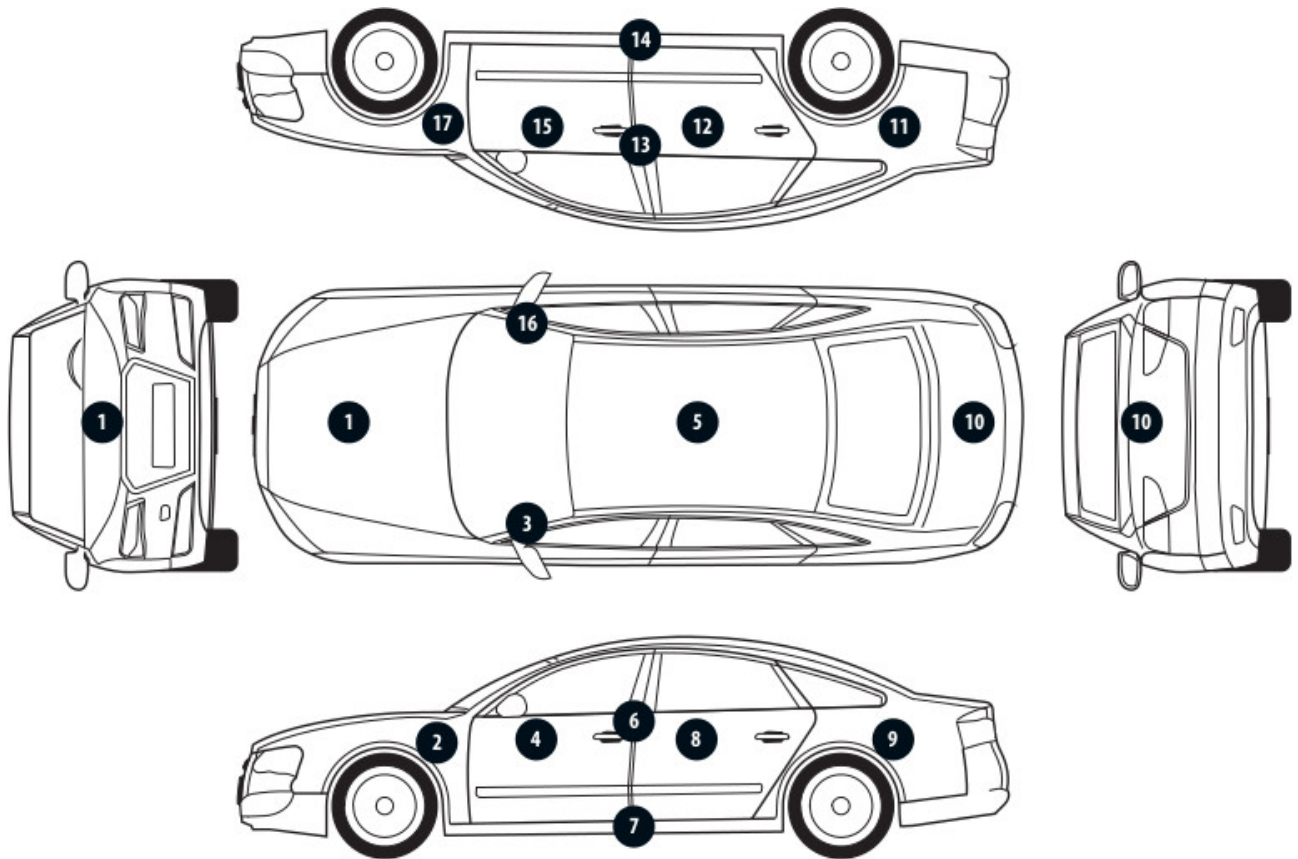
Basic print without information about the vehicle's value - duey to use of the document any information relating to the value of the vehicle, the price of equipment, adjustments, etc.. were removed

Date: 25-02-2025

DEKRA's expert:
Kacper Sosnowski (NEW)
inż. Józef Orłowski (NEW)

Document issued electronically valid without signature.

Measurement of thickness of the vehicle lacquer coating



No. of controlled item	Controlled item	Measured range of thickness of the lacquer coat [μm]
1	Front cover	150 - 300
2	Front left fender	150 - 2000
3	Left front pillar	to 150
4	Front left door	to 150
5	Roof	to 150
6	Left middle pillar	to 150
7	Right side sill	to 150
8	Left rear door	to 150
9	Rear left fender	150 - 300
10	Cover/lid	to 150
11	Right rear fender	to 150
12	Right rear door	to 150
13	Right middle pillar	to 150
14	Right side sill	to 150
15	Front right door	to 150
16	Right front pillar	to 150
17	Front right fender	to 150

Description of the technical condition

A detailed description of the technical condition contains in Description of the technical condition attached to following expertise.

General comments - regarding valuation**Vehicle documents**

During the inspection the registration proof of the vehicle was presented and its photo was taken and enclosed to the expertise.

During the inspection the service book of the vehicle was not provided.

Information concerning the origin of the vehicle

Lack of reliable data.

Anti-theft protection - immobilizer

- as a result of the inspection of the vehicle found no malfunctions of the immobilizer in the extent possible to determine during the inspection of the vehicle in the non- workshop conditions.

Anti-theft protection - other:

not found

Additional comments on the car:

Not applicable.

Test drive

Test drive/motion test could not be carried out. Comment below:

niesprawny akumulator

Checking of the correctness and / or construction of identification / serial numbers of the object:

Not tested

Verification of the accuracy of the object data, including year of production, and other.

Not conducted - adopted according to the documents presented and indicated sources.

- The read odometer status has not been verified with records in electronic equipment of the vehicle.
- This expertise is used exclusively to estimate the market value of the item pricing and can not be used for any purpose other than those mentioned above.
- An expert assumes no responsibility for hidden defects (legal and physical) and the possible consequences arising from the continuing use of the subject of valuation, and for the consequences of using the same valuation.
- The above pricing is not an expertise of the technical condition of the subject of valuation and as such can not be considered, in particular, can not be treated as a guarantee for the sales subject of the valuation for estimated value.
- This evaluation may not be published as whole in any document without consent of its executors and without their consent as to the form and contents of such publication.
- The evaluation has been carried out basing on delivered documentation and organoleptic examination of the assessed object. No diagnostic examination has been carried out, nor any workshop verification of the

assessed object.

- This expertise has been issued basing on inspection of the assessed object in conditions ruling in its availability location.

Comments to the commission - regarding valuation

Kluczyki

TAK

1

Expert comments - regarding valuation

Rzeczoznawca dokonał oględzin pojazdu w warunkach parkingowych, co mogło ograniczyć pełną ocenę jego stanu technicznego. Dodatkowo, jeżeli jazda próbna została przeprowadzona (informacje w treści raportu), to wykonano ją w warunkach parkingowych, z niewielką prędkością, co może nie odzwierciedlać pełnych warunków eksploatacyjnych. Istnieje możliwość, że w innych okolicznościach ujawnią się dodatkowe uszkodzenia lub usterki, których nie można było wykryć podczas obecnych oględzin.

Zalecamy zatem skorzystanie z możliwości oględzin pojazdu we własnym zakresie lub w Autoryzowanej Stacji Obsługi danej marki, co pozwoli na pełniejszą weryfikację stanu technicznego pojazdu przed udziałem w aukcji.

PHOTOGRAPHIC DOCUMENTATION



Photo 1.
Przekątna przednia lewa



Photo 2.
Przód

PHOTOGRAPHIC DOCUMENTATION



Photo 3.

Przekątna przednia prawa



Photo 4.

Bok prawy z przodu

PHOTOGRAPHIC DOCUMENTATION



Photo 5.
Bok prawy z tyłu



Photo 6.
Przekątna tylna prawa

PHOTOGRAPHIC DOCUMENTATION



Photo 7.
Tyl



Photo 8.
Przekątna tylna lewa

PHOTOGRAPHIC DOCUMENTATION



Photo 9.
Bok lewy z tyłu



Photo 10.
Bok lewy z przodu

PHOTOGRAPHIC DOCUMENTATION



Photo 11.
Próg lewy (widok od przodu)



Photo 12.
Próg prawy (widok od przodu)

PHOTOGRAPHIC DOCUMENTATION



Photo 13.
Spód pojazdu przód

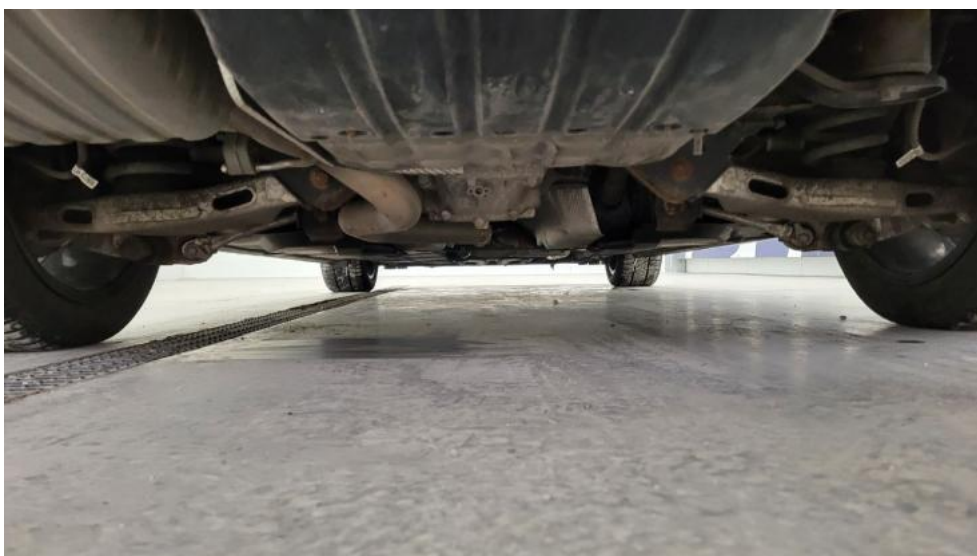


Photo 14.
Spód pojazdu tył

PHOTOGRAPHIC DOCUMENTATION



Photo 15.
Tarcza hamulcowa przednia prawa



Photo 16.
Tarcza hamulcowa tylna prawa

PHOTOGRAPHIC DOCUMENTATION



Photo 17.

Tarcza hamulcowa tylna lewa



Photo 18.

Tarcza hamulcowa przednia lewa

PHOTOGRAPHIC DOCUMENTATION



Photo 19.
Bagażnik

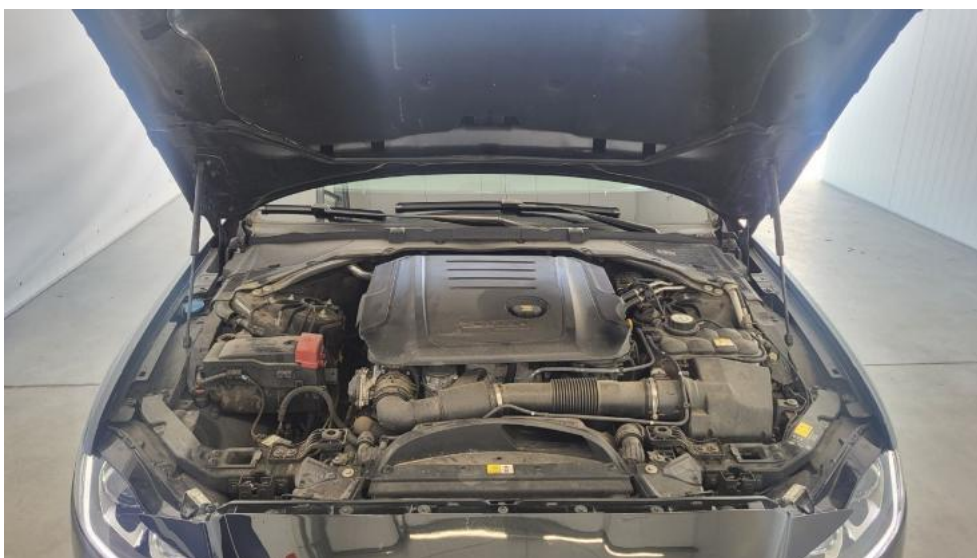


Photo 20.
Komora silnika

PHOTOGRAPHIC DOCUMENTATION



Photo 21.
Numer identyfikacyjny



Photo 22.
Tabliczka znamionowa

PHOTOGRAPHIC DOCUMENTATION



Photo 23.
Zestaw wskaźników - przebieg



Photo 24.
Widok przez otwarte drzwi przednie lewe

PHOTOGRAPHIC DOCUMENTATION



Photo 25.
Kierownica z lewej strony



Photo 26.
Widok przez otwarte drzwi tylne lewe

PHOTOGRAPHIC DOCUMENTATION



Photo 27.

Widok z tylnej kanapy na deskę rozd.



Photo 28.

Konsola środkowa

PHOTOGRAPHIC DOCUMENTATION



Photo 29.
Tunel środkowy



Photo 30.
Kierownica (na wprost)

PHOTOGRAPHIC DOCUMENTATION



Photo 31.
Dowód rej. Str. 1



Photo 32.
Dow. Rej. Str.2 i Klucze

PHOTOGRAPHIC DOCUMENTATION



Photo 33.
Zdjęcie do protokołu



Photo 34.
Zdjęcie do protokołu

PHOTOGRAPHIC DOCUMENTATION



Photo 35.
Zdjęcie do protokołu



Photo 36.
Zdjęcie do protokołu

PHOTOGRAPHIC DOCUMENTATION



Photo 37.
Pokrywa komory silnika - Wgniecenie/odkształcenie 1



Photo 38.
Wykładzina pokrywy komory silnika - Inne 1

PHOTOGRAPHIC DOCUMENTATION



Photo 39.
Zderzak - zdjęcie poglądowe 1



Photo 40.
Zderzak - Inne 1

PHOTOGRAPHIC DOCUMENTATION



Photo 41.
Zderzak - Inne 2



Photo 42.
Błotnik przedni P - Rysa/odprysk 1

PHOTOGRAPHIC DOCUMENTATION



Photo 43.
Błotnik przedni P - Rysa/odprysk 2



Photo 44.
Błotnik przedni P - Wgniecenie/odkształcenie 1

PHOTOGRAPHIC DOCUMENTATION



Photo 45.
Felga aluminiowa przednia P - Rysa/odprysk 1



Photo 46.
Felga aluminiowa przednia P - Rysa/odprysk 2

PHOTOGRAPHIC DOCUMENTATION



Photo 47.

Drzwi przednie P - zdjęcie poglądowe 1



Photo 48.

Drzwi przednie P - Rysa/odprysk 1

PHOTOGRAPHIC DOCUMENTATION



Photo 49.
Drzwi przednie P - Rysa/odprysk 2



Photo 50.
Drzwi przednie P() - Rysa/odprysk 3

PHOTOGRAPHIC DOCUMENTATION



Photo 51.
Drzwi przednie P - Wgniecenie/odkształcenie 1



Photo 52.
Drzwi przednie P - Wgniecenie/odkształcenie 2

PHOTOGRAPHIC DOCUMENTATION



Photo 53.

Drzwi przednie P() - Wgniecenie/odkształcenie 3



Photo 54.

Drzwi tylne P - Rysa/odprysk 1

PHOTOGRAPHIC DOCUMENTATION



Photo 55.

Drzwi tylne P - Rysa/odprysk 2



Photo 56.

Drzwi tylne P - Wgniecenie/odkształcenie 1

PHOTOGRAPHIC DOCUMENTATION



Photo 57.
Klamka drzwi tyl P - Rysa/odprysk 1



Photo 58.
Lusterko zew P - Rysa/odprysk 1

PHOTOGRAPHIC DOCUMENTATION



Photo 59.
Próg P - Rysa/odprysk 1



Photo 60.
Błotnik tylny P / Ściana boczna P - Rysa/odprysk 1

PHOTOGRAPHIC DOCUMENTATION



Photo 61.
Błotnik tylny P / Ściana boczna P - Wgniecenie/odkształcenie 1



Photo 62.
Błotnik tylny P / Ściana boczna P - Wgniecenie/odkształcenie 2

PHOTOGRAPHIC DOCUMENTATION



Photo 63.
Felga aluminiowa tylna P - Rysa/odprysk 1



Photo 64.
Felga aluminiowa tylna P - Rysa/odprysk 2

PHOTOGRAPHIC DOCUMENTATION

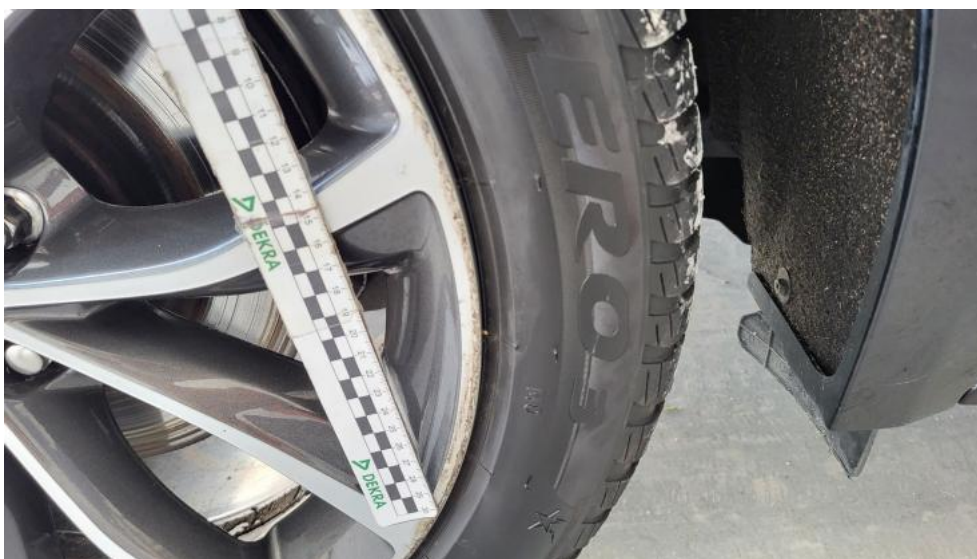


Photo 65.
Felga aluminiowa tylna P() - Rysa/odprysk 3



Photo 66.
Pokrywy bagażnika - Rysa/odprysk 1

PHOTOGRAPHIC DOCUMENTATION



Photo 67.
Pokrywy bagażnika - Rysa/odprysk 2



Photo 68.
Zderzak tylny - Rysa/odprysk 1

PHOTOGRAPHIC DOCUMENTATION



Photo 69.
Zderzak tylny - Wgniecenie/odkształcenie 1



Photo 70.
Błotnik tylny L / Ściana boczna L - Rysa/odprysk 1

PHOTOGRAPHIC DOCUMENTATION



Photo 71.
Błotnik tylny L / Ściana boczna L - Rysa/odprysk 2



Photo 72.
Błotnik tylny L / Ściana boczna L() - Rysa/odprysk 3

PHOTOGRAPHIC DOCUMENTATION



Photo 73.
Błotnik tylny L / Ściana boczna L - Wgniecenie/odkształcenie 1



Photo 74.
Błotnik tylny L / Ściana boczna L - Wgniecenie/odkształcenie 2

PHOTOGRAPHIC DOCUMENTATION



Photo 75.
Felga aluminiowa tylna L - Rysa/odprysk 1



Photo 76.
Felga aluminiowa tylna L - Rysa/odprysk 2

PHOTOGRAPHIC DOCUMENTATION



Photo 77.

Drzwi przed L - Rysa/odprysk 1



Photo 78.

Drzwi przed L - Rysa/odprysk 2

PHOTOGRAPHIC DOCUMENTATION

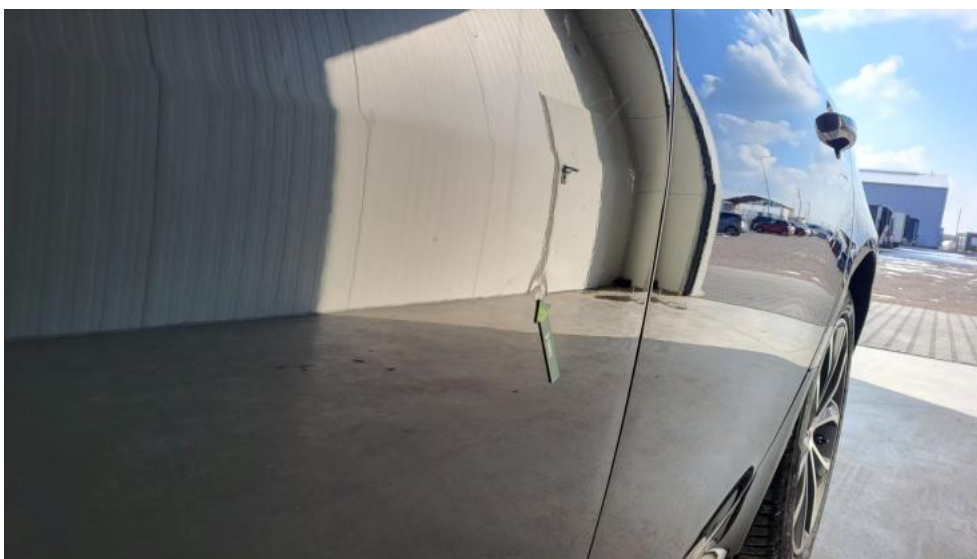


Photo 79.
Drzwi przed L - Wgniecenie/odkształcenie 1



Photo 80.
Drzwi tylne L - Rysa/odprysk 1

PHOTOGRAPHIC DOCUMENTATION



Photo 81.
Drzwi tylne L - Rysa/odprysk 2

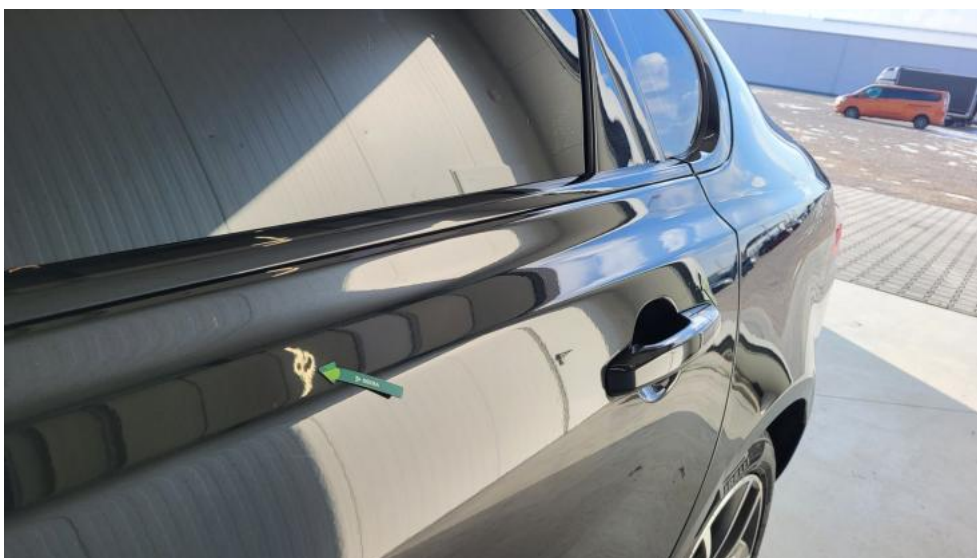


Photo 82.
Drzwi tylne L - Wgniecenie/odkształcenie 1

PHOTOGRAPHIC DOCUMENTATION



Photo 83.
Drzwi tylne L - Inne 1



Photo 84.
Klamka drzwi tyl L - Rysa/odprysk 1

PHOTOGRAPHIC DOCUMENTATION



Photo 85.
Błotnik przedni L - Wgniecenie/odkształcenie 1



Photo 86.
Błotnik przedni L - Pęknięcie/rozerwanie 1

PHOTOGRAPHIC DOCUMENTATION



Photo 87.
Felga Aluminiowa przednia L - Rysa/odprysk 1



Photo 88.
Felga Aluminiowa przednia L - Rysa/odprysk 2

PHOTOGRAPHIC DOCUMENTATION

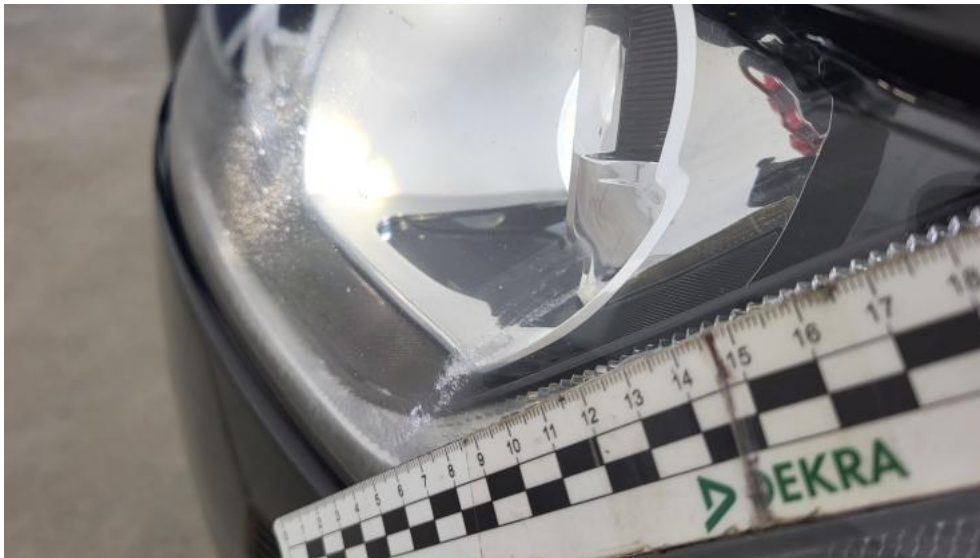


Photo 89.
Reflektor L - Rysa/odprysk 1



Photo 90.
Reflektor L - Rysa/odprysk 2

PHOTOGRAPHIC DOCUMENTATION



Photo 91.

Deska rozdzielcza - zdjęcie poglądowe 1



Photo 92.

Deska rozdzielcza - Pęknięcie/rozerwanie 1

PHOTOGRAPHIC DOCUMENTATION

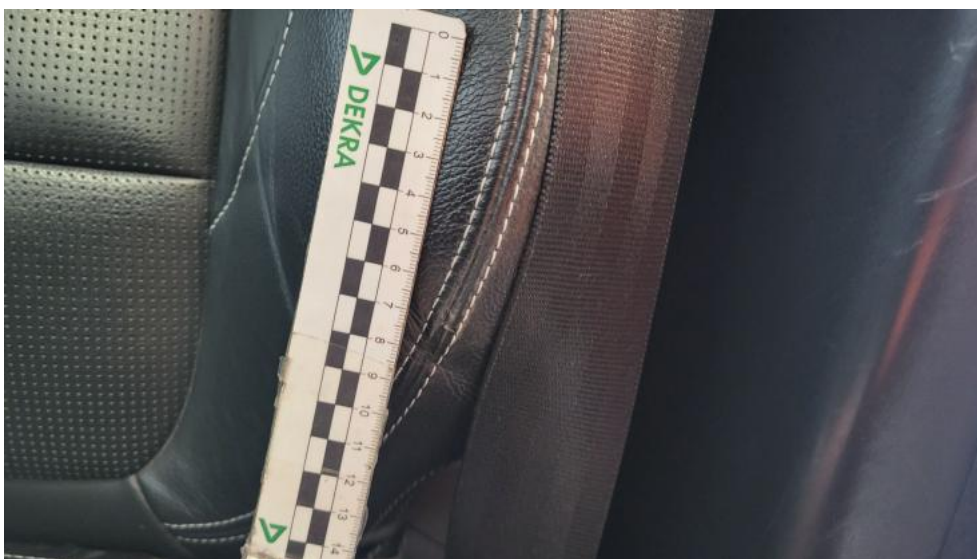


Photo 93.

Fotel prz. lew. - Rysa/odprysk 1



Photo 94.

Tapicerka drzwi tylnych L - Pęknięcie/rozerwanie 1

PHOTOGRAPHIC DOCUMENTATION



Photo 95.
Tapicerka drzwi tylnych P - Pęknięcie/rozerwanie 1



Photo 96.
Wykładzina podłogi bagażnika - Inne 1