

Nr zlecenia DEKRA: PKOL(W)/LODZ/84505/24/10/31  
Nr zlecenia/szkody: 22/033947  
Data zlecenia: 31-10-2024

**DEKRA Polska - Centrala**  
02-673 Warszawa, ul. Konstruktorska 12A

**Zleceniodawca:**

PKO Leasing SA  
Świętokrzyska 36  
00-116 Warszawa

**Rzeczoznawcy:**

**Kacper Sosnowski (NEW)**  
DEKRA Polska - współpraca O/Warszawa  
**Andrzej Sosnowski**  
DEKRA Polska - Centrala

**UWAGA:**

Ze względu na przeznaczenie dokumentu usunięto w nim wszelkie informacje dotyczące wartości pojazdu, cen wyposażenia, korekt, etc.

**Dane pojazdu**

Grupa obiektów (Eurotax)	samochody osobowe
Kod EC (Eurotax)	0124595
Producent	VOLKSWAGEN
Model	Golf VII Variant 17-20
Typ/wersja	Golf VII 1.4 TSI BMT Highline
Rodzaj nadwozia	KOM
Liczba drzwi/liczba miejsc	5/5
Masa własna [kg]	1257
Dopuszczalna masa całkowita [kg]	1870
Rozstaw osi 1/2	2620
Rodzaj silnika	z zapłonem iskrowym
Układ oczyszczana spalin	katalizator trójdrożny
Pojemność silnika [ccm]	1395
Moc silnika [KM/kW]	150/110
Skrzynia biegów	manualna 6-biegowa
Nr rejestracyjny	DSW71792
VIN	WVWZZZAUZJP548789
Data 1. rejestracji	27-02-2018
Data nast. bad. techn.	04-07-2024
Rok produkcji	2017 (rok produkcji został zweryfikowany z zewnętrzną bazą danych)
Stan licznika [km]	161 169 (odczytany)
Kolor nadwozia/rodzaj powłoki	biały/zwykły

**Ogumienie**

Oś	Koło	Producent, typ	Rozmiar	Profil zmierzony
przednia	prawe	GOODYEAR, EFFICIENT GRIP PERFORMANCE 2	225/45 17 94W	6,5 mm
	lewe	GOODYEAR, EFFICIENT GRIP PERFORMANCE 2	225/45 17 94W	7,0 mm
tylna	prawe	GOODYEAR, EFFICIENT GRIP PERFORMANCE 2	225/45 17 94W	7,0 mm
	lewe	GOODYEAR, EFFICIENT GRIP PERFORMANCE 2	225/45 17 94W	7,0 mm

### Wyposażenie standardowe wg Eurotax

1. Airbag 6 sztuk (czołowe poduszki kierowcy i pasażera, boczne poduszki - przód, kurtyny powietrzne)
2. Airbag kolan kierowcy
3. Asystent podjazdu i zjazdu
4. Czujnik ciśnienia w oponach
5. Czujnik deszczu
6. Czujnik zmięczenia - automatyczne włączanie świateł z funkcją Coming/Leaving Home
7. Dywaniki materiałowe z przodu i z tyłu
8. ESP - system stabilizacji toru jazdy wraz z ASR, ABS, EDS, MSR, asystentem siły hamowania
9. Elementy dekoracyjne wnętrza - Linearus
10. Felgi aluminiowe 16 Hita z ogumieniem 205/55
11. Fotele przednie z regulacją wysokości i z regulacją odcinka lędźwiowego, sportowe
12. Funkcja automatycznego włączania świateł
13. Gniazdo 12V w bagażniku
14. Hamulec postojowy elektromechaniczny z funkcją Auto-Hold
15. Hamulec wielokolizyjny - system automatycznej aktywacji hamulca w przypadku kolizji
16. Immobilizer
17. Kierownica wielofunkcyjna 3-ramienna w skórze i dźwignia zmiany biegów w skórze
18. Klimatyzacja automatyczna Climatronic
19. Kolumna kierownicy regulowana w dwóch płaszczyznach
20. Komputer pokładowy MFA Premium z kolorowym wyświetlaczem TFT
21. Konsola środkowa Piano Black
22. Koło zapasowe - pełnowymiarowe stalowe
23. Lakier uni
24. Lampy tylne wykonane w technologii LED (diodowe)
25. Lusterka boczne i klamki drzwi w kolorze nadwozia
26. Lusterka boczne regulowane elektrycznie, podgrzewane, lusterko po stronie kierowcy asferyczne
27. Lusterko wsteczne przyciemniające się automatycznie
28. Odblokowywanie oparcia kanapy tylnej z bagażnika
29. Oświetlenie przestrzeni wokół nóg z przodu
30. Oświetlenie wnętrza Ambiente
31. Podłoga w bagażniku, podwójna z dodatkowymi przegródkami z lewej i prawej strony
32. Podłokietnik przedni ze schowkiem
33. Radio CD/MP3 Composition Colour z 6,5 calowym kolorowym ekranem dotykowym + 4 głośniki/SD/AUX
34. Relingi dachowe - chromowane
35. Schowek w konsoli dachowej - podwójny, zamykany
36. System Start/Stop
37. System rekuperacji odzyskujący energię podczas hamowania
38. System wykrywania zmęczenia kierowcy
39. Szyby elektrycznie podnoszone, przód i tył
40. Tapicerka materiałowa Global/ Alcantara
41. Tempomat z automat. regul. odległości -ACC(do210km/h ) i Front Assist (z funkcją awaryjnego hamowania)
42. Tylne oparcie składane, dzielone (60/40) z podłokietnikiem, otworem i funkcją składania z bagażnika
43. Uchwyty ISOFIX do instalacji fotelika dziecięcego, tył
44. Uchwyty do mocowania bagażu w przestrzeni bagażowej
45. Wspomaganie kierownicy, elektromechaniczne, zależne od prędkości
46. Wyłącznik poduszki powietrznej pasażera
47. XDS - elektroniczna blokada mechanizmu różnicowego
48. Zamek centralny z pilotem
49. Zderzaki lakierowane w kolorze nadwozia
50. Światła do jazdy dziennej LED

### Wyposażenie dealerskie (wybrane elementy)

1. Felgi aluminiowe 17 Dijon z ogumieniem 225/45 + zaw. sportowe + śruby antykradzieżowe + dojazdówka ..... -
2. Pakiet komfort ..... -  
Szyba przednia - ogrzewana (bezprzewodowo) i odbijająca promienie słoneczne  
Funkcja obsługi głosowej  
Lampy LED MID z funkcją statycznego doświetlania zakrętów i automatyczną regulacją zasięgu
3. Pakiet stylizacyjny zewnętrzny R-Line Exterior ..... -

Zderzaki oraz progi w stylistyce R-Line  
Spojler dachowy w kolorze nadwozia  
Osłona chłodnicy z logo R  
Brak świateł przeciwmgielnych  
4. Szyby boczne i szyba tylna dodatkowo przyciemniane ..... -

### **Wartość bazowa pojazdu**

Wartość bazowa pojazdu wg Eurotax (netto) ..... -

### **Korekty**

Pierwsza rejestracja

Przebieg

Wyposażenie

Ogumienie

Inne

Ważność badania technicznego ..... -  
Braki, uszkodzenia stan ..... -

Powyższą wartość określono w oparciu o notowania cen samochodów używanych na rynku polskim Eurotax (baza danych nr 11-2024 POL) z uwzględnieniem parametrów technicznych i rynkowych mających wpływ na wartość pojazdu.

Dla pojazdów zarejestrowanych w Polsce powyższa wartość została określona na dzień sporządzenia wyceny.

Jeżeli pojazd nie jest zarejestrowany w kraju - podana wartość jest wartością hipotetyczną przy założeniu uiszczenia wszelkich opłat i podatków należnych przy wprowadzeniu pojazdu na polski obszar celny.

Wydruk podstawowy bez informacji o wartości pojazdu - ze względu na przeznaczenie dokumentu usunięto w nim wszelkie informacje dotyczące wartości pojazdu, cen wyposażenia, korekt, etc.

Data: 13-11-2024

Rzecznik DEKRA:  
Kacper Sosnowski (NEW)  
Andrzej Sosnowski

**Dokument wystawiony elektronicznie ważny bez podpisu.**

Pomiar grubości powłoki lakierowej poj.



Nr punktu kontroli	Kontrolowany element	Zmierzony przedział grubości powłoki lakierowej [µm]
1	Pokrywa przednia	do 150
2	Błotnik przedni lewy	do 150
3	Słupek przedni lewy	do 150
4	Drzwi przednie lewe	do 150
5	Dach	do 150
6	Słupek środkowy lewy	do 150
7	Próg lewy	do 150
8	Drzwi tylne lewe	do 150
9	Błotnik tylny lewy	do 150
10	Pokrywa/klapa	do 150
11	Błotnik tylny prawy	do 150
12	Drzwi tylne prawe	do 150
13	Słupek środkowy prawy	do 150
14	Próg prawy	do 150
15	Drzwi przednie prawe	do 150
16	Słupek przedni prawy	do 150
17	Błotnik przedni prawy	do 150

### Opis stanu technicznego

Szczegółowy opis stanu technicznego zawarto w Opisie stanu technicznego załączonym do niniejszej ekspertyzy.

### Uwagi ogólne - dot. wyceny

#### **Dokumenty pojazdu**

Podczas oględzin przedstawiono dowód rej. poj. oraz wykonano jego fot. cyfrowe, które załączono do ekspertyzy.

Podczas oględzin przedstawiono do wglądu książkę serwisową, a jej nr podano poniżej:  
elektroniczna

---

#### **Informacja dotycząca pochodzenia pojazdu**

Brak wiarygodnych danych.

---

#### **Zabezpieczenia przeciwkradzieżowe - immobiliser:**

- w wyniku przeprowadzonych oględzin pojazdu nie stwierdzono niesprawności immobilisera w zakresie możliwym do ustalenia podczas oględzin pojazdu w warunkach pozawarsztatowych.

---

#### **Zabezpieczenia przeciwkradzieżowe - inne:**

- nie stwierdzono.

---

#### **Dodatkowe uwagi dotyczące sam. osobowego:**

Nie dotyczy.

---

#### **Jazda próbna**

Przeprowadzono próbę ruchową pojazdu.

Jazda próbna w pełnym zakresie niemożliwa. Poniżej podano komentarz:  
ograniczenia placowe

---

#### **Badanie poprawności i/lub budowy numerów identyfikacyjnych/seryjnych obiektu:**

Nie badano.

---

#### **Weryfikacja prawdziwości danych obiektu, w tym roku produkcji i innych.**

Nie przeprowadzono - przyjęto wg okazanych dokumentów i wskazanych źródeł.

---

- Nie weryfikowano odczytanego stanu drogomierza z zapisami w urządzeniach elektronicznych pojazdu.

- Niniejsza ekspertyza służy wyłącznie do oszacowania wartości rynkowej przedmiotu wyceny i nie może być wykorzystywana do żadnego innego celu, niż wymieniony powyżej. Wycena nie może stanowić podstawy do oceny cech i stanu wycenianego obiektu przy jego zakupie.

- Rzeczoznawca nie bierze na siebie odpowiedzialności za wady ukryte (prawne i fizyczne) oraz ewentualne skutki wynikające z dalszego użytkowania przedmiotu wyceny, a także za skutki wykorzystania samej wyceny.

- Powyższa wycena nie jest szczegółową ekspertyzą stanu technicznego przedmiotu wyceny i za taką nie może być uznawana, w szczególności nie może być traktowana jako gwarancja sprzedaży przedmiotu wyceny za oszacowaną wartość.

- Niniejsza wycena nie może być publikowana w całości w jakimkolwiek dokumencie bez zgody wykonawców i bez uzgodnienia z nimi formy i treści takiej publikacji.

- Wycenę przeprowadzono w oparciu o dostarczoną dokumentację oraz badanie organoleptyczne wycenianego obiektu. Nie prowadzono badań diagnostycznych oraz weryfikacji warsztatowej przedmiotu wyceny.

- Niniejsza wycena została sporządzona na podstawie oględzin wycenianego przedmiotu w warunkach występujących w miejscu jego udostępnienia.

---

#### Uwagi do zlecenia - dot. wyceny

#### **Kluczyki**

TAK

1

---

#### Uwagi Rzecznawcy - dot. wyceny

Brak aktualnych badań technicznych. Rysy na samochodzie. Brak przedniego prawego dywanika. Brak zaślepek w tylnej kanapie. Informacja o wymianie baterii w kluczyku.

#### Zastrzeżenia ograniczające - dot. wyceny

Nie weryfikowano szczegółowo stanu układu napędowego, zawieszenia, kierowniczego, hamulcowego oraz wydechowego. Ocena została wykonana bez użycia podnośnika i specjalistycznego sprzętu diagnostycznego, nie dokonywano demontażu osłon i innych elementów. Ocena określa ogólny stan pojazdu na dzień oględzin w miejscu jego udostępnienia, nie może być zatem traktowana jako kompleksowa ocena stanu technicznego. Specyfikacja wg. programu operacyjnego w zakresie wyposażenia standardowego i dodatkowego nie gwarantuje zgodności ze stanem faktycznym w zakresie możliwym do ustalenia przez rzeczoznawcę podczas oględzin pojazdu.

Pomiar grubości powłoki lakierowej wykonano w miejscach możliwych do ich wykonania pomiary nie gwarantują oryginalności poszczególnych elementów poddanych ocenie.

- W Ocenie/Raporcie uwzględniono niesprawności, uszkodzenia, braki itp., które były możliwe do stwierdzenia organoleptycznego, w warunkach oględzin (z uwzględnieniem: stanu czystości pojazdu, warunków atmosferycznych, oświetlenia itd.) oraz bez weryfikacji serwisowej, bez dostępu do spodu pojazdu, bez specjalistycznego sprzętu diagnostycznego (w tym bez diagnostyki komputerowej), bez jazdy próbnej wykonanej w warunkach drogowych z obciążeniem.
- W ramach Oceny/Raportu nie weryfikowano odczytanego stanu drogomierza z zapisami w urządzeniach elektronicznych pojazdu.
- Rzecznawca nie bierze na siebie odpowiedzialności za wady ukryte (prawne i fizyczne) oraz ewentualne skutki wynikające z dalszego użytkowania przedmiotu oceny, a także za skutki wykorzystania samej oceny.
- Podane przedziały grubości powłoki lakierowej, dotyczą punktów pomiarowych. Nie mogą być traktowane jako gwarancja, że grubość powłoki lakierowej w innych punktach nie wykracza poza te przedziały.
- Zawarte w niniejszej Ocenie/Raporcie informacje (w tym dotyczące wyposażenia) służą jedynie ogólnym celom informacyjnym. Ocena/Raport nie może być zatem traktowana jako oferta w rozumieniu przepisów Kodeksu Cywilnego oraz opisu towaru ani zapewnienia w rozumieniu art. 4 Ustawy z dnia 27 lipca 2002 roku o szczególnych warunkach sprzedaży konsumenckiej.
- Niniejsza Ocena/Raport nie jest szczegółową oceną stanu technicznego.

Ocenę/Raport wykonano w kierunku ujawnienia uszkodzeń nieakceptowanych z punktu widzenia właściwego przewodnika zwrotu pojazdu lub innych ustaleń ze Zleceniodawcą. Tym samym Ocena/Raport może nie ujmować typowych zużyć i uszkodzeń eksploatacyjnych.

DOKUMENTACJA FOTOGRAFICZNA



**Fot. 1.**  
Przekątna przednia lewa



**Fot. 2.**  
Przód

DOKUMENTACJA FOTOGRAFICZNA



**Fot. 3.**  
Przekątna przednia prawa



**Fot. 4.**  
Bok prawy z przodu



DOKUMENTACJA FOTOGRAFICZNA



**Fot. 5.**  
Bok prawy z tyłu



**Fot. 6.**  
Przekątna tylna prawa

DOKUMENTACJA FOTOGRAFICZNA



**Fot. 7.**  
Tyl



**Fot. 8.**  
Przekątna tylna lewa

DOKUMENTACJA FOTOGRAFICZNA



**Fot. 9.**  
Bok lewy z tyłu



**Fot. 10.**  
Bok lewy z przodu

DOKUMENTACJA FOTOGRAFICZNA



**Fot. 11.**  
Próg lewy (widok od przodu)



**Fot. 12.**  
Próg prawy (widok od przodu)

DOKUMENTACJA FOTOGRAFICZNA



**Fot. 13.**  
Spód pojazdu przód

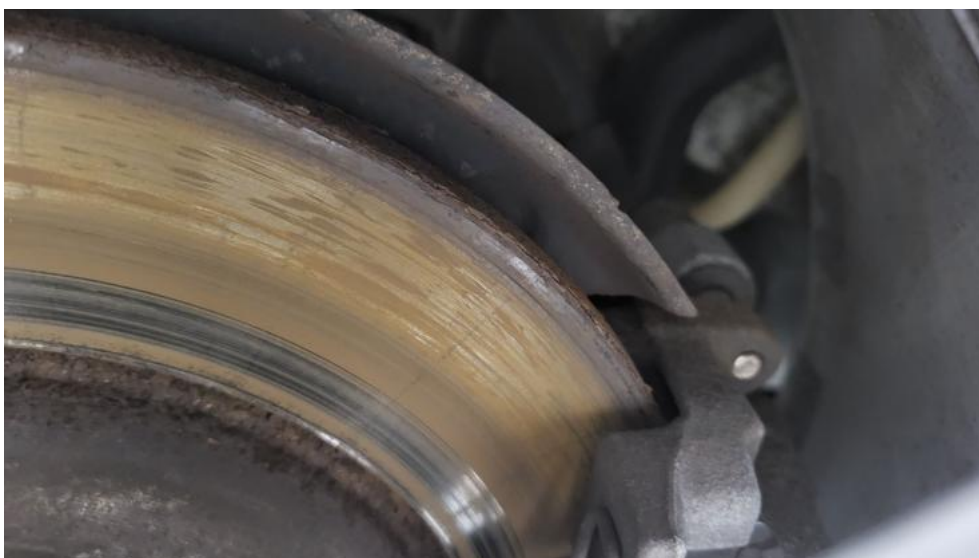


**Fot. 14.**  
Spód pojazdu tył

DOKUMENTACJA FOTOGRAFICZNA



**Fot. 15.**  
Tarcza hamulcowa przednia prawa



**Fot. 16.**  
Tarcza hamulcowa tylna prawa

DOKUMENTACJA FOTOGRAFICZNA



**Fot. 17.**  
Tarcza hamulcowa tylna lewa



**Fot. 18.**  
Tarcza hamulcowa przednia lewa

DOKUMENTACJA FOTOGRAFICZNA



**Fot. 19.**  
Bagażnik



**Fot. 20.**  
Koło zapasowe



DOKUMENTACJA FOTOGRAFICZNA

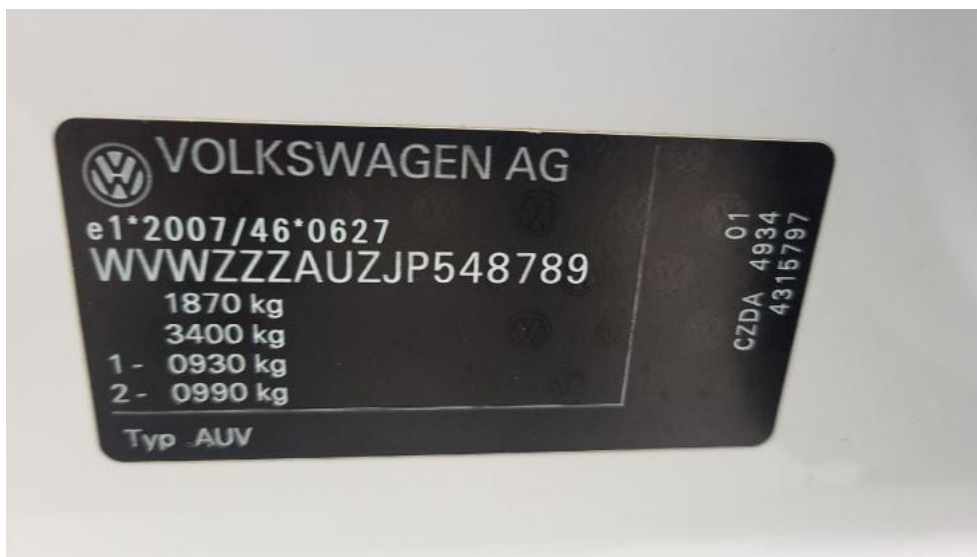


**Fot. 21.**  
Komora silnika



**Fot. 22.**  
Numer identyfikacyjny

DOKUMENTACJA FOTOGRAFICZNA



**Fot. 23.**  
Tabliczka znamionowa



**Fot. 24.**  
Zestaw wskaźników - przebieg

DOKUMENTACJA FOTOGRAFICZNA



**Fot. 25.**

Widok przez otwarte drzwi przednie lewe



**Fot. 26.**

Kierownica z lewej strony

DOKUMENTACJA FOTOGRAFICZNA



**Fot. 27.**  
Widok przez otwarte drzwi tylne lewe



**Fot. 28.**  
Widok z tylnej kanapy na deskę rozd.

DOKUMENTACJA FOTOGRAFICZNA



**Fot. 29.**  
Konsola środkowa



**Fot. 30.**  
Tunel środkowy

DOKUMENTACJA FOTOGRAFICZNA



**Fot. 31.**  
Kierownica (na wprost)



**Fot. 32.**  
Dowód rej. Str. 1

DOKUMENTACJA FOTOGRAFICZNA

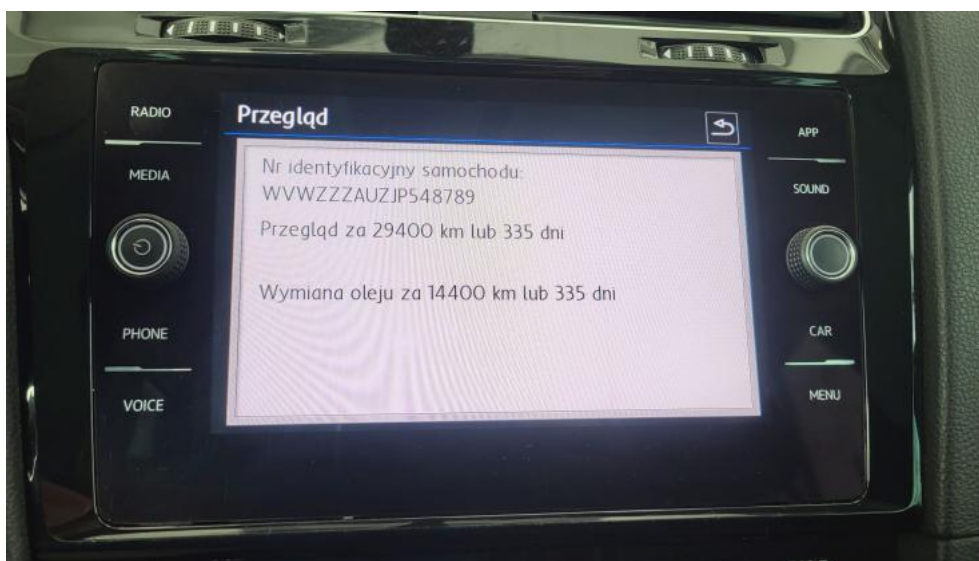


**Fot. 33.**  
Dow. Rej. Str.2 i klucze

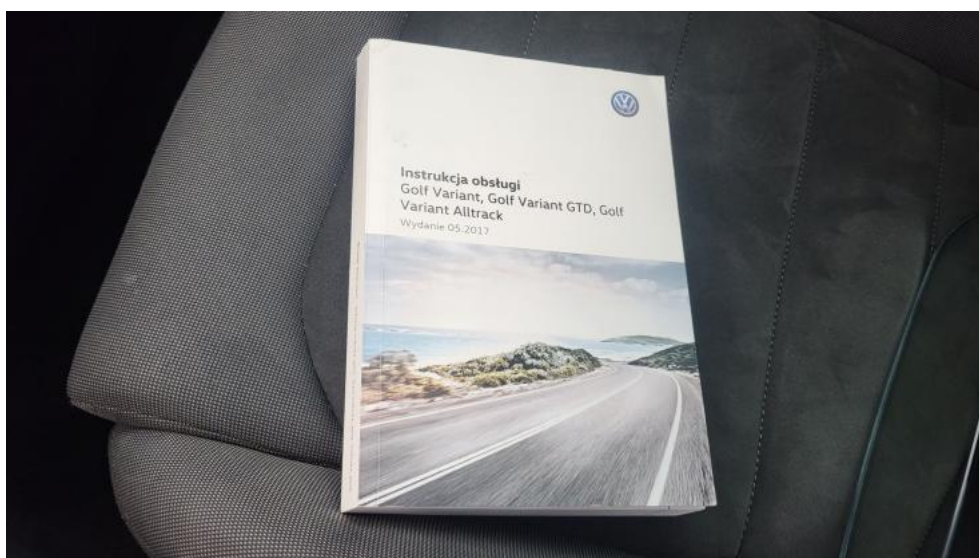


**Fot. 34.**  
Książka serwisowa – dane

DOKUMENTACJA FOTOGRAFICZNA



**Fot. 35.**  
Książka serwisowa – ostatni przegląd



**Fot. 36.**  
Instrukcje



DOKUMENTACJA FOTOGRAFICZNA

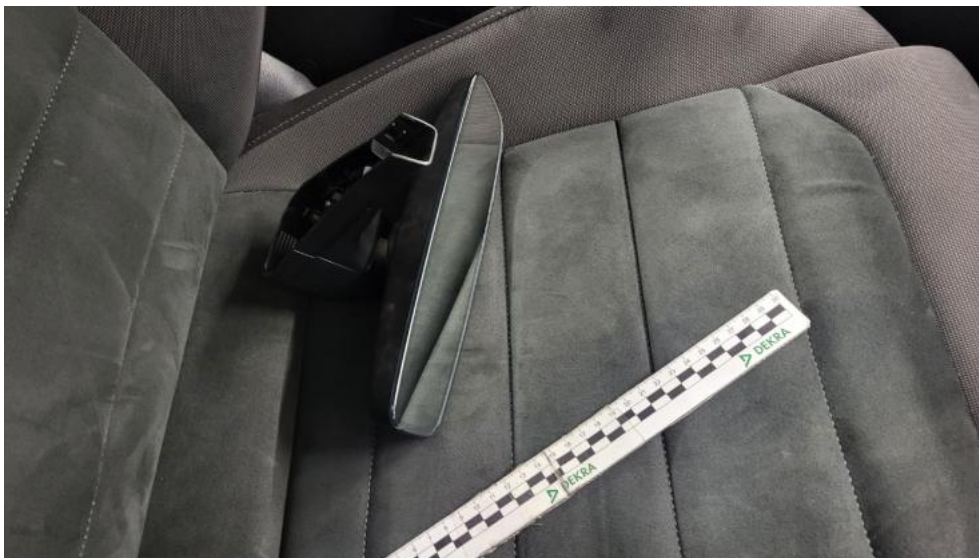


**Fot. 37.**  
Zdjęcie do protokołu



**Fot. 38.**  
Zdjęcie do protokołu

DOKUMENTACJA FOTOGRAFICZNA



**Fot. 39.**  
Zdjęcie do protokołu



**Fot. 40.**  
Zdjęcie do protokołu

DOKUMENTACJA FOTOGRAFICZNA



**Fot. 41.**  
Zdjęcie do protokołu

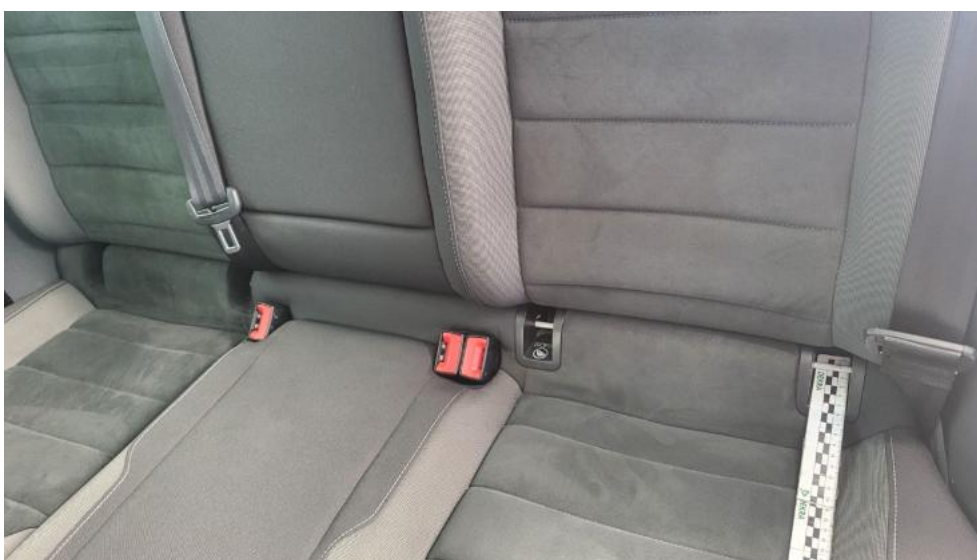


**Fot. 42.**  
Zdjęcie do protokołu

DOKUMENTACJA FOTOGRAFICZNA



**Fot. 43.**  
Zdjęcie do protokołu



**Fot. 44.**  
Zdjęcie do protokołu

DOKUMENTACJA FOTOGRAFICZNA



**Fot. 45.**  
Zdjęcie do protokołu



**Fot. 46.**  
Pokrywa komory silnika - zdjęcie poglądowe 1

DOKUMENTACJA FOTOGRAFICZNA

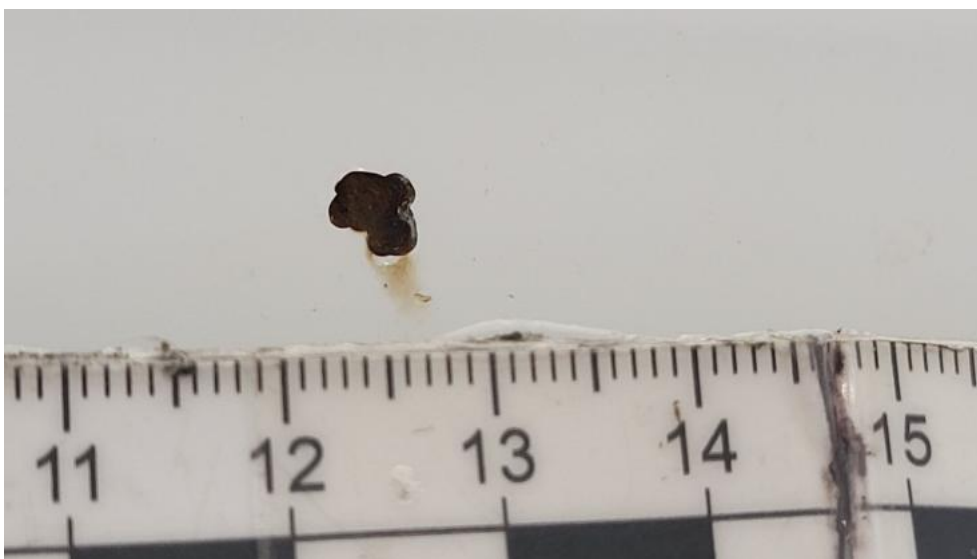


**Fot. 47.**  
Pokrywa komory silnika - Rysa/odprysk 1



**Fot. 48.**  
Pokrywa komory silnika - Wgniecenie/odkształcenie 1

DOKUMENTACJA FOTOGRAFICZNA

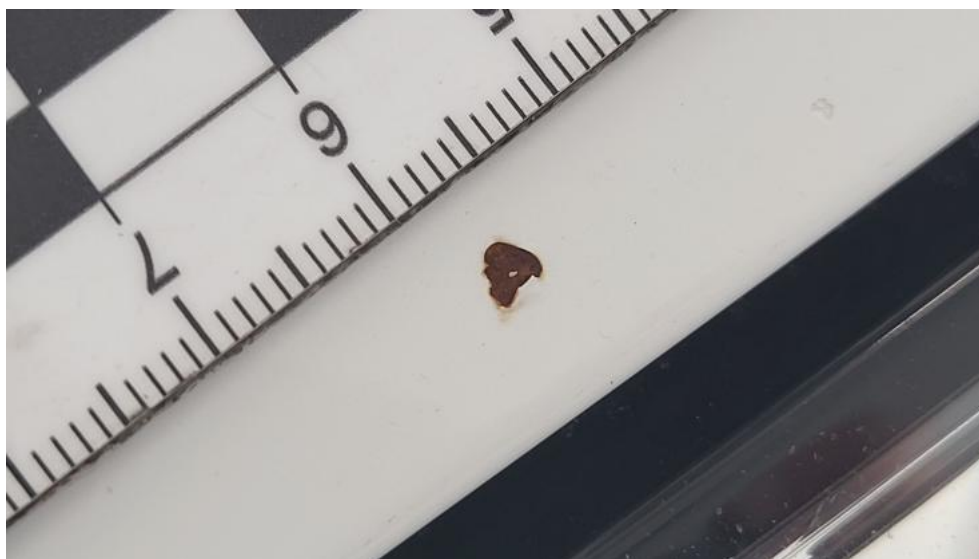


**Fot. 49.**  
Pokrywa komory silnika - Inne 1



**Fot. 50.**  
Pokrywa komory silnika - Inne 2

DOKUMENTACJA FOTOGRAFICZNA



**Fot. 51.**  
Pokrywa komory silnika() - Inne 3



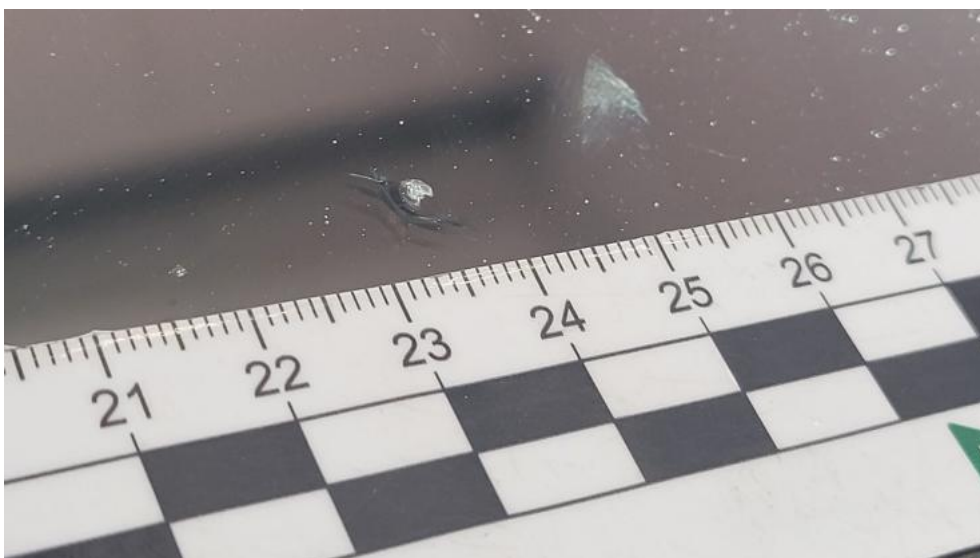
**Fot. 52.**  
Szyba czołowa - zdjęcie poglądowe 1



DOKUMENTACJA FOTOGRAFICZNA



**Fot. 53.**  
Szyba czołowa - Rysa/odprysk 1



**Fot. 54.**  
Szyba czołowa - Pęknięcie/rozerwanie 1

DOKUMENTACJA FOTOGRAFICZNA



**Fot. 55.**  
Zderzak - zdjęcie poglądowe 1



**Fot. 56.**  
Zderzak - Rysa/odprysk 1

DOKUMENTACJA FOTOGRAFICZNA



**Fot. 57.**  
Zderzak - Rysa/odprysk 2



**Fot. 58.**  
Zderzak() - Rysa/odprysk 3

DOKUMENTACJA FOTOGRAFICZNA

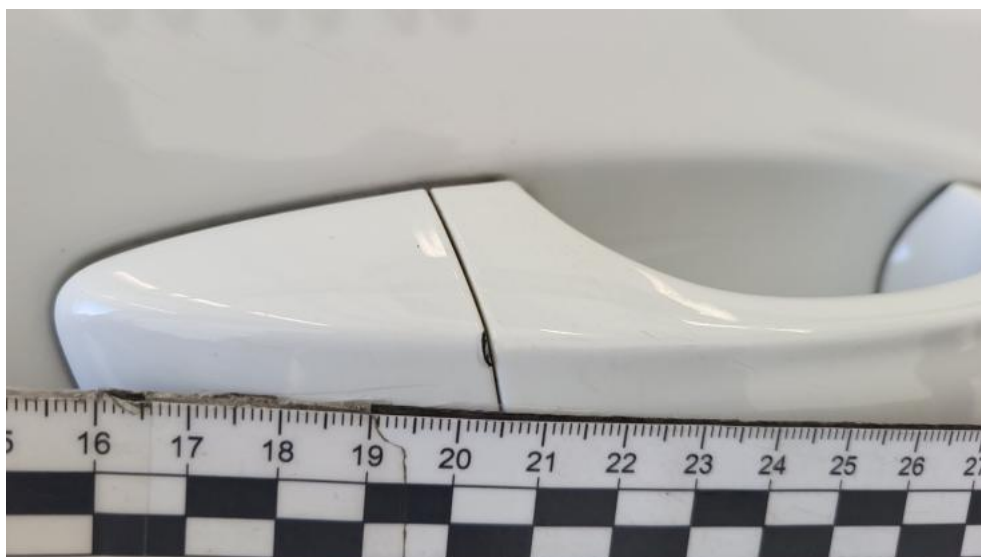


**Fot. 59.**  
Drzwi przednie P - Rysa/odprysk 1



**Fot. 60.**  
Drzwi tylne P - Rysa/odprysk 1

DOKUMENTACJA FOTOGRAFICZNA



**Fot. 61.**  
Klamka drzwi prz P - Rysa/odprysk 1



**Fot. 62.**  
Lusterko zew P - Rysa/odprysk 1

DOKUMENTACJA FOTOGRAFICZNA

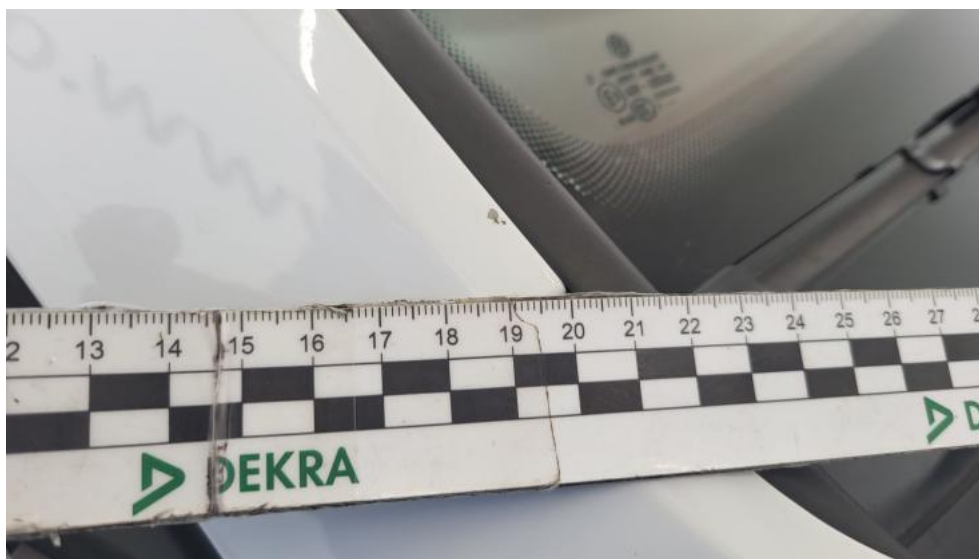


**Fot. 63.**  
Próg P - Rysa/odprysk 1



**Fot. 64.**  
Próg P - Wgniecenie/odkształcenie 1

DOKUMENTACJA FOTOGRAFICZNA



**Fot. 65.**  
Słupek przedni P - Rysa/odprysk 1



**Fot. 66.**  
Słupek przedni P - Wgniecenie/odkształcenie 1

DOKUMENTACJA FOTOGRAFICZNA



**Fot. 67.**  
Błotnik tylny P / Ściana boczna P - zdjęcie pogładowe 1



**Fot. 68.**  
Błotnik tylny P / Ściana boczna P - Rysa/odprysk 1



DOKUMENTACJA FOTOGRAFICZNA



**Fot. 69.**  
Błotnik tylny P / Ściana boczna P - Inne 1



**Fot. 70.**  
Felga aluminiowa tylna P - Rysa/odprysk 1

DOKUMENTACJA FOTOGRAFICZNA



**Fot. 71.**  
Pokrywy bagażnika - Wgniecenie/odkształcenie 1



**Fot. 72.**  
Pokrywy bagażnika - Wgniecenie/odkształcenie 2

DOKUMENTACJA FOTOGRAFICZNA



**Fot. 73.**  
Pokrywy bagażnika - Inne 1



**Fot. 74.**  
Zderzak tylny - Rysa/odprysk 1

DOKUMENTACJA FOTOGRAFICZNA



**Fot. 75.**

Zderzak tylny - Rysa/odprysk 2



**Fot. 76.**

Zderzak tylny() - Rysa/odprysk 3

DOKUMENTACJA FOTOGRAFICZNA



**Fot. 77.**

Dach - zdjęcie poglądowe 1



**Fot. 78.**

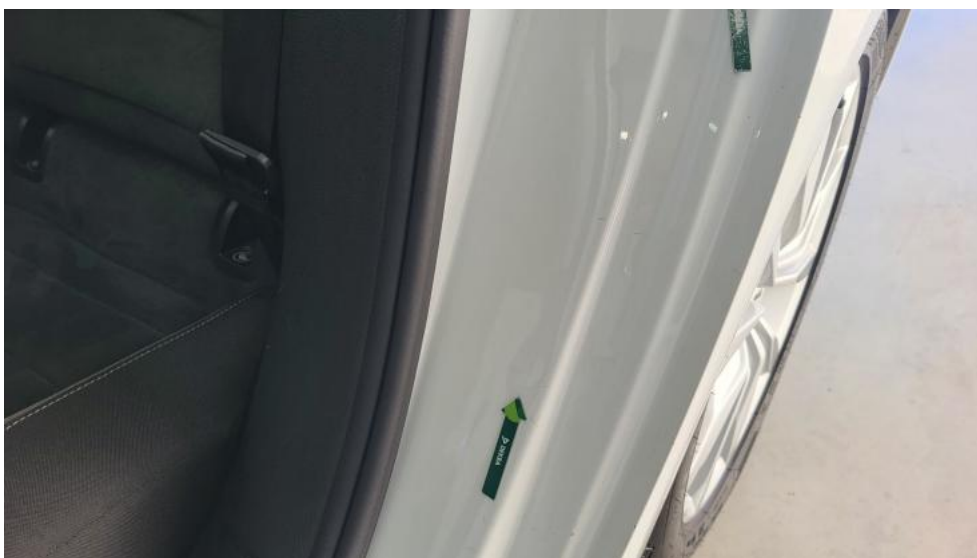
Dach - Wgniecenie/odkształcenie 1

DOKUMENTACJA FOTOGRAFICZNA



**Fot. 79.**

Błotnik tylny L / Ściana boczna L - Wgniecenie/odkształcenie 1



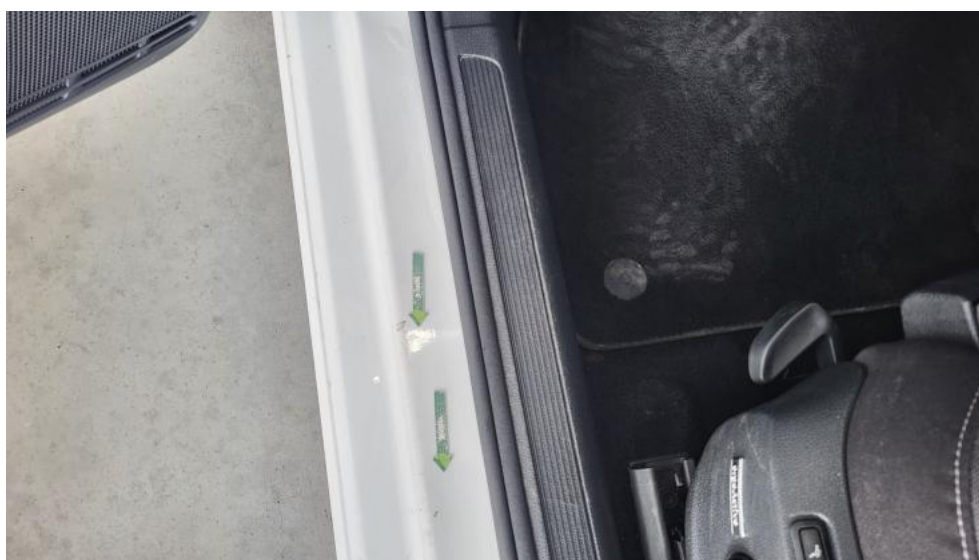
**Fot. 80.**

Błotnik tylny L / Ściana boczna L - Wgniecenie/odkształcenie 2

DOKUMENTACJA FOTOGRAFICZNA



**Fot. 81.**  
Próg L - Rysa/odprysk 1

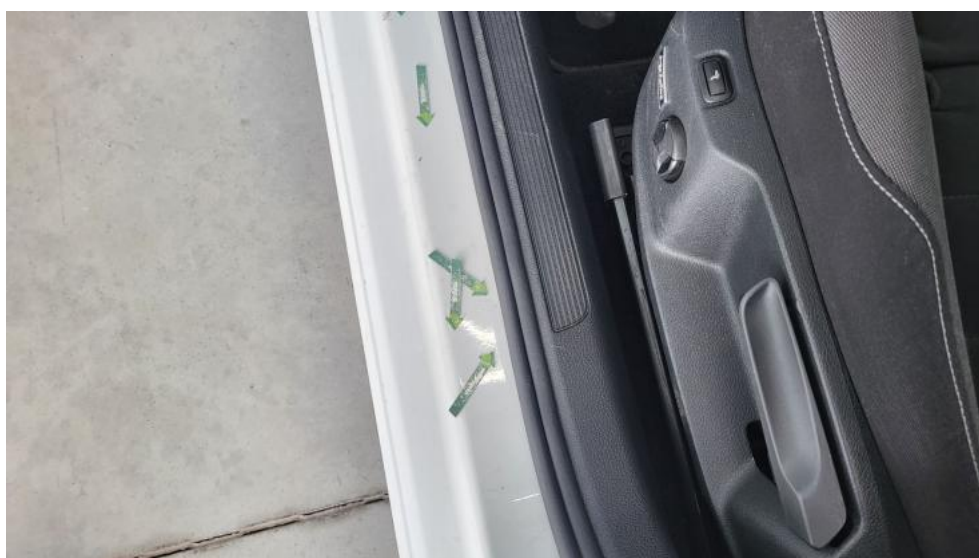


**Fot. 82.**  
Próg L - Wgniecenie/odkształcenie 1

DOKUMENTACJA FOTOGRAFICZNA



**Fot. 83.**  
Próg L - Wgniecenie/odkształcenie 2



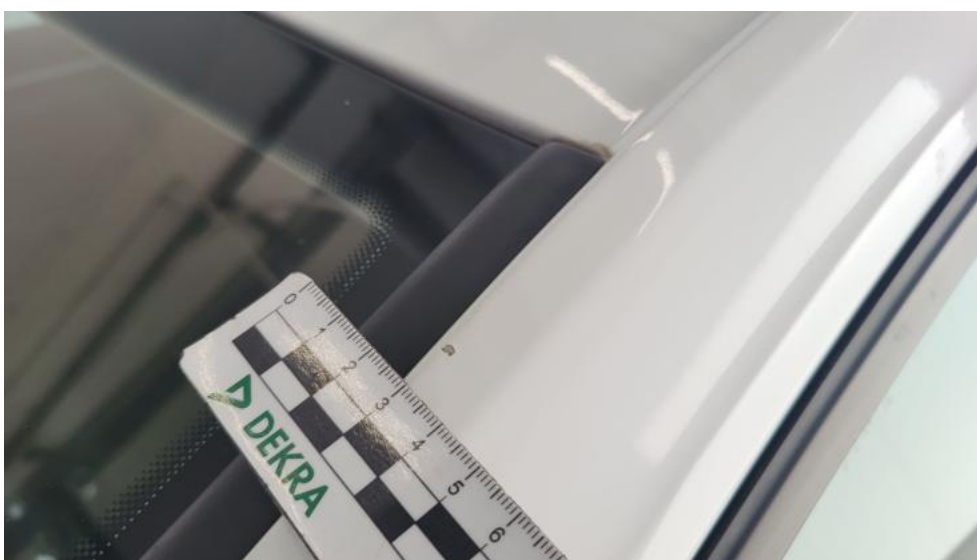
**Fot. 84.**  
Próg L() - Wgniecenie/odkształcenie 3



DOKUMENTACJA FOTOGRAFICZNA



**Fot. 85.**  
Słupek przedni L - zdjęcie poglądowe 1



**Fot. 86.**  
Słupek przedni L - Rysa/odprysk 1

DOKUMENTACJA FOTOGRAFICZNA



**Fot. 87.**  
Stupek przedni L - Rysa/odprysk 2



**Fot. 88.**  
Felga Aluminiowa przednia L - Rysa/odprysk 1

DOKUMENTACJA FOTOGRAFICZNA



**Fot. 89.**  
Nadkole przednie L - Inne 1



**Fot. 90.**  
Nadkole przednie L - Inne 2

DOKUMENTACJA FOTOGRAFICZNA

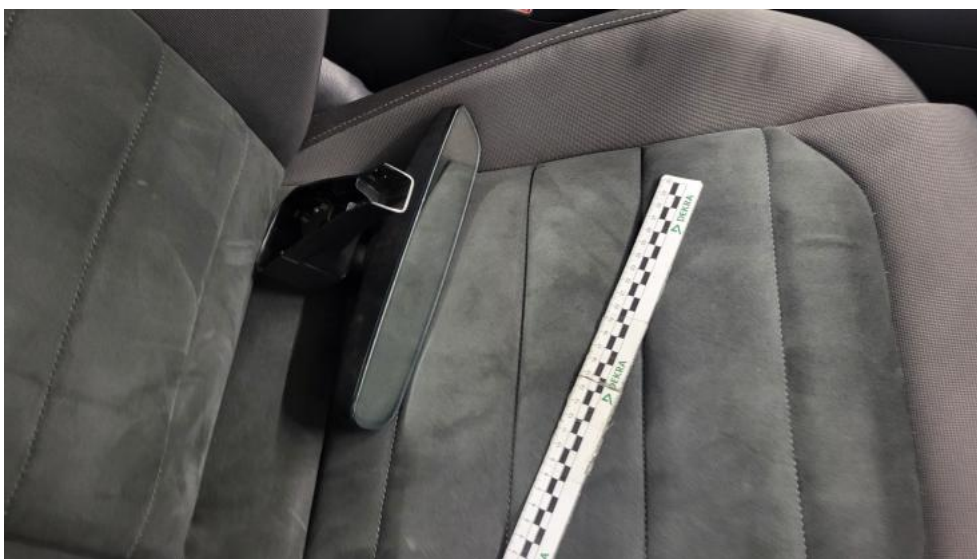


**Fot. 91.**  
Fotel prz. lew. - Inne 1



**Fot. 92.**  
Fotel prz. praw. - Inne 1

DOKUMENTACJA FOTOGRAFICZNA



**Fot. 93.**  
Lusterko wsteczne wew - zdjęcie poglądowe 1



**Fot. 94.**  
Lusterko wsteczne wew - Inne 1

DOKUMENTACJA FOTOGRAFICZNA



**Fot. 95.**  
Podsufitka - Inne 1



**Fot. 96.**  
Podsufitka - Inne 2

DOKUMENTACJA FOTOGRAFICZNA



**Fot. 97.**  
Podsufitka() - Inne 3



**Fot. 98.**  
Wykładzina podłogi bagażnika - Rysa/odprysk 1