

Nr zlecenia: 57/11/02/2025/PKO LEASING REMARKETING

z dnia: 2025/02/11

**Zleceniodawca:**

PKO Leasing  
ul. wi tokrzyska 36  
00-116 Warszawa

**Rzeczoznawca:**

Piotr Bałazi ski/ zatw. przez Pion Weryfikacji eRzeczoznawcy



# P o g l d o w y R a p o r t S t a n u T e c h n i c z n e g o

Zadanie: Ocena stanu technicznego i okre lenie warto ci rynkowej pojazdu

## DANE IDENTYFIKACYJNE POJAZDU

Dane: [T] II-2025

Rodzaj pojazdu: <b>Samochód terenowy</b>	VIN: <b>Y V 1 L F B M U D M 1 7 3 6 3 4</b>
Marka: <b>VOLVO</b>	Nr rejestracyjny: <b>SK426WJ</b>
Model pojazdu: <b>XC 90 2.0 T8 PLUG-IN HYBRID MR`15 E6</b>	Nr Info-Ekspert: <b>039-06602</b>
Wersja: <b>R-Design AWD-i Getr</b>	Rok produkcji: <b>2021</b>

Wskazanie drogomierza	123804 km
Data pierwszej rejestracji	2021/06/02
Data wa no ci badania technicznego	2024/06/01
Rodzaj nadwozia	kombi (uniwersalne) 5 drzwiowe 7 osobowe
Dop. masa całk.	2980 kg
Oznaczenie silnika	B4204T34
Jednostka nap dowa	hybrydowa (benzyna/elekr.)
Pojemno / Moc silnika spalinowego	1969 ccm / 223kW (303KM)
Moc zespołu nap dowego / silnika elektrycznego	287kW (390KM) / 65kW (88KM)
Doładowanie	Turbosp. z chłodn. powietrza
Liczba cylindrów / Układ cylindrów / Liczba zaworów	4 / rz dowy / 16
Rodzaj skrzyni biegów	automatyczna
Rodzaj nap du	AWD-i siln. elektr. nap. o tyln
Kolor powłoki lakierowej, (rodzaj lakieru)	Biały 2-warstwowy z efektem metalicznym

## WYPOSA ENIE STANDARDOWE

L.p.	Nazwa elementu wyposażenia	L.p.	Nazwa elementu wyposażenia
1	Autoalarm System Volvo Guard	45	Poduszka powietrzna kolanowa kierowcy
2	Czujnik deszczu	46	Poduszka powietrzna pasa era z mo liwo ci odł czenia
3	Czujniki parkowania - tył	47	Poduszki powietrzne boczne przednie
4	Deska rozdzielcza i boczki drzwiowe obszyte materiałem BENOVA	48	Reflektory przednie LED
5	Drzwi tyłu nadwozia otwierane elektrycznie	49	Relingi dachowe zintegrowane

6	Dywaniki tekstylne R-Design	50	Roleta do бага nika półautomatyczna
7	D wignia zmiany biegów pokryta skór R Design	51	Rolety p/słoneczne szyb tylnych bocznych
8	Fotel kierowcy z regulacj podparcia pod uda elektryczn	52	Schówek pod podłog бага nika
9	Fotel pasa era regulowany elektrycznie	53	Siatka mocuj ca бага na tunelu rodkowym
10	Fotel pasa era z pami ci poło enia	54	Siatka oddzielaj ca przestrze бага ow
11	Fotel pasa era z regulacj podparcia pod uda elektryczn	55	Siedzenia tylne dzielone 40/20/40
12	Fotele absorbuj ce energii zderzenia	56	Sterowanie radiem w kierownicy
13	Gniazdo 12V w бага niku	57	Stylizacja nadwozia R Design
14	Gniazdo 12V w tylnej cz ci konsoli centralnej	58	System CTC - system kontroli trakcji w zakr cie
15	Hamulec postojowy elektryczny z funkcj Auto Hold	59	System Driver Alert wykrywaj cy zm czenie kierowcy
16	Immobilizer	60	System informowania o znakach drogowych RSI
17	Kierownica 3-ramienna R Design pokryta skór	61	System monitorowania ci nienia powietrza w oponach
18	Klimatyzacja automatyczna 2 strefowa	62	System ochrony kierowcy/pasa era przed uderzeniami z tyłu WHIPS
19	Kolumna kierownicy regulowana w 2 płaszczyznach	63	System ostrzegaj cy przed niezamierzon zmian pasa ruchu LDW
20	Komputer pokładowy	64	System ostrzegania o awaryjnym hamowaniu EBL
21	Ko cówki układu wydechowego podwójne zintegrowane	65	System poprawy jako ci powietrza w kabinie AQS
22	Krata wlotu powietrza z pionowymi, czarnymi ebrami	66	System Sensus Connect Infotainment
23	Kurtyny powietrzne boczne	67	System stabilizacji toru jazdy ESC
24	Listwa progu бага nika aluminiowa	68	System stabilizacji toru jazdy przyczepy TSA
25	Listwy boczne okien w kolorze High Gloss Black	69	System unikania i łagodzenia zderze na skrzy owaniach
26	Listwy progowe R-Design	70	System unikania i łagodzenia zderze z pieszymi i rowerzystami
27	Lusterka zewn trzne składane elektrycznie	71	System wspomagania hamowania - City Safety
28	Lusterka zewn trzne ciemniane automatycznie	72	System wspomagania nagłego hamowania EBA
29	Lusterka zewn trzne w kolorze Gloss Black	73	System zabezpiecze bocznych SIPS
30	Lusterko wewn trzne ciemniane automatycznie	74	System zapobiegaj cy przewracaniu si samochodu RSC
31	Mocowanie fotelika dzieci cego ISOFIX na tylnych skrajnych siedzeniach	75	System zwalniania pedału hamulca
32	Napinacze przednich pasów bezpiecze stwa sterowane elektrycznie	76	Szyby barwione
33	Napinacze tylnych pasów bezpiecze stwa	77	wiatła do jazdy dziennej LED
34	Oslony przeciwsłoneczne z lusterkami pod wietlanymi	78	Tarcze kół aluminiowe 20" 5-ramienne "R Design" Diamond Cut/Black
35	O wietlenie do czytania z przodu	79	Tempomat
36	O wietlenie do czytania z tyłu	80	Udost pnianie poł czenia internetowego Wi-Fi lub Bluetooth
37	Oznaczenie R design na drzwiach tyłu nadwozia	81	Usługa Volvo On Call
38	Pakiet czystego wn trza Clean Zone	82	Wska nik temperatury zewn trznej
39	Pakiet O wietlenia Wn trza poziom III	83	Wybór trybów jazdy Drive Mode
40	Pedały sportowe R Design	84	Wyko czenie wn trza Aluminium Metal Mesh
41	Podłokietnik centralny przedni	85	Wy wietlacz zegarów 12,3" cyfrowy
42	Podłokietnik siedze tylnych z uchwytem na kubki	86	Zagłówki siedze tylnych składane
43	Podsufitka z materiału w kolorze czarnym	87	Zamek centralny zdalnie sterowany
44	Poduszka powietrzna kierowcy	88	Zestaw gło nomówi cy "Bluetooth"

**L.p. Nazwa pakietu / elementu pakietu wyposa enia standardowego**

- 1 ABS + EBD - system dystrybucji siły hamowania  
ABS - system zapobiegaj cy blokowaniu kół

- System dystrybucji siły hamowania elektroniczny EBD
- 2 Audio System High Performance
  - Głośniki 10 szt.
  - Wyświetlacz 9" dotykowy
  - Wzmacniacz audio 330W
  - Złącze "USB" 2 szt.
- 3 Fotel kierowcy regulowany elektrycznie z pamięcią położeń
  - Fotel kierowcy regulowany elektrycznie
  - Fotel kierowcy z pamięcią położeń
- 4 Fotele przednie z regulacją elektryczną odcinka lędźwiowego 4 kierunkach
  - Fotel kierowcy z regulacją odcinka lędźwiowego elektrycznie
  - Fotel pasażera z regulacją odcinka lędźwiowego elektrycznie
- 5 Fotele przednie z regulacją podparcia pod udami
  - Fotel kierowcy z regulacją podparcia pod udami
  - Fotel pasażera z regulacją podparcia pod udami
- 6 Lusterka zewnętrzne podgrzewane i regulowane elektrycznie
  - Lusterka zewnętrzne regulowane elektrycznie
  - Lusterka zewnętrzne podgrzewane elektrycznie
- 7 System Bezpieczeństwa Intellisafe Assist
  - Tempomat aktywny
  - System wspomagający utrzymanie pojazdu na pasie ruchu (LKA)
  - System Distance Alert
  - System Queue Assist
  - Pilot Assist II generacji - wspomaganie kierowania przy prędkości do 130 km/h
- 8 Szyby przednie i tylne regulowane elektrycznie
  - Szyby przednie regulowane elektrycznie
  - Szyby tylne regulowane elektrycznie

## WYPOSAŻENIE DODATKOWE

### L.p. Nazwa elementu wyposażenia

- 1 Audio System Premium Sound Bowers & Wilkins (dopłata)
  - Głośniki 19 szt.
  - Wyświetlacz 9" dotykowy
  - Wzmacniacz audio 1400W
  - Głośnik subwoofer Fresh Air
  - Złącze "USB" 2 szt.
  - Oprogramowanie optymalizujące pole dźwiękowe Dirac Unison
  - Głośniki niskotonowe z membranami w głośnikach
  - Głośniki średnio-tonowe kevlarowe
  - Głośnik wysokotonowy Nautilus
  - System wyboru akustyki wnętrza
- 2 Czujniki parkowania - przód/tył (dopłata)
  - Czujniki parkowania - przód
  - Czujniki parkowania - tył
- 3 Dach panoramiczny
- 4 Fotele sportowe z tapicerką skórzaną Nappa
  - Fotele sportowe
  - Tapicerka ze skóry Nappa (8\*\*A)
- 5 Kamera 360°
- 6 Klimatyzacja automatyczna 4 strefowa ze sterowaniem z tyłu i chłodzonym schowkiem (dopłata)
  - Klimatyzacja automatyczna 4 strefowa
  - Schówek w konsoli centralnej chłodzony
  - Sterowanie klimatyzacją dla pasażerów drugiego rzędu siedzeń
- 7 Lakier metalizowany Inscription Cristal White Pearl
- 8 Pakiet Climate Pro
  - Kierownica podgrzewana
  - Fotel kierowcy podgrzewany
  - Siedzenia tylne podgrzewane
  - Fotel pasażera podgrzewany
  - Ogrzewanie postojowe z programatorem
  - Dysze spryskiwaczy przedniej szyby podgrzewane
- 9 Pakiet Lighting (dopłata)

- Reflektory przednie aktywne Full LED
- Spryskiwacze reflektorów wysokoci nieniowe
- 10 Tarcze kół aluminiowe 22" 5 podwójnych ramion Diamond Cut/Black (dopłata)
- 11 Uchwyt składany na zakupy w bagażniku
- 12 Wyświetlacz Head-Up
- 13 Zawieszenie pneumatyczne Four-C
  - Zawieszenie pneumatyczne
  - Zawieszenie aktywne Four-C

### OPIS ZAMONTOWANEGO W POJE DZIE OGUMIENIA

Koło	Marka, typ	Bieżnik [mm]
Przednie lewe:	*NEXEN 275/35 ZR22 104Y NFERRA SPORT	5,0
Przednie prawe:	*NEXEN 275/35 ZR22 104Y NFERRA SPORT	4,0
Tylne lewe:	*NEXEN 275/35 ZR22 104Y NFERRA SPORT	5,5
Tylne prawe:	*NEXEN 275/35 ZR22 104Y NFERRA SPORT	4,0

### KOREKTY WARTO CI POJAZDU

KOREKTA ZA PIERWSZ REJESTRACJ	( + )
KOREKTA ZA WYPOSA ENIE	( + )
KOREKTA ZA PRZEBIEG	( - )
KOREKTY RÓ NE:	
Stan utrzymania i dbałość o pojazd	( - )
Aktualno badania technicznych	( - )
Serwis	( - )
Regionalna sytuacja rynkowa	( - )
Weryfikacja serwisowa	( - )
KOREKTY RÓ NE RAZEM	( - )
KOREKTA ZA OGUMIENIE	( - )

### UWAGI RZECZOZNAWCY DOTYCZ CE WYCENY

Dokonano sprawdzenia historii pojazdu w bazie CEPiK.

Nie weryfikowano gwarancji, statusu pakietów serwisowych i kompletności w zakresie osprzętu dodatkowego, z którym przedmiot był zamówiony.

Nie udostępniono specyfikacji wyposażenia fabrycznego wycenianego pojazdu. Mając na uwadze powyższe wyposażenie zostało ustalone na podstawie oględzin z natury. Aby ustalić specyfikację fabrycznego wyposażenia należy zwrócić się do dealera. Nie można wykluczyć, że mogą występować różnice w wyposażeniu.

Oględziny wykonywał: Piotr Bałaziński

Wycena wykonana: Piotr Bałaziński

Uwaga:

Rzeczoznawca dokonał oględzin pojazdu w warunkach parkingowych, co mogło ograniczyć pełną ocenę jego stanu technicznego. Dodatkowo, jeżeli jazda próbna została przeprowadzona (informacje w treści raportu), to wykonano ją w warunkach parkingowych, z niewielką prędkością, co może nie odzwierciedlać pełnych warunków eksploatacyjnych. Istnieje możliwość, że w innych okolicznościach ujawnią się dodatkowe uszkodzenia lub usterki, których nie można było wykryć podczas obecnych oględzin.

Zalecamy zatem skorzystanie z możliwości oględzin pojazdu we własnym zakresie lub w Autoryzowanej Stacji Obsługi danej marki, co pozwoli na pełniejszą weryfikację stanu technicznego pojazdu przed udziałem w aukcji.

Dokumentacja fotograficzna numeru VIN wybitego na nadwoziu oraz tabliczki znamionowej nie została wykonana podczas oględzin pojazdu w dniu 12-02-2025 i pochodzi z innego raportu wykonanego u tego

samego zleceniodawcy. Podczas oględzin ze względu na usterki brak możliwości wykonania dokumentacji fotograficznej numeru VIN wybitego na nadwoziu oraz tabliczki znamionowej

## OPIS STANU TECHNICZNEGO ZESPOŁÓW POJAZDU



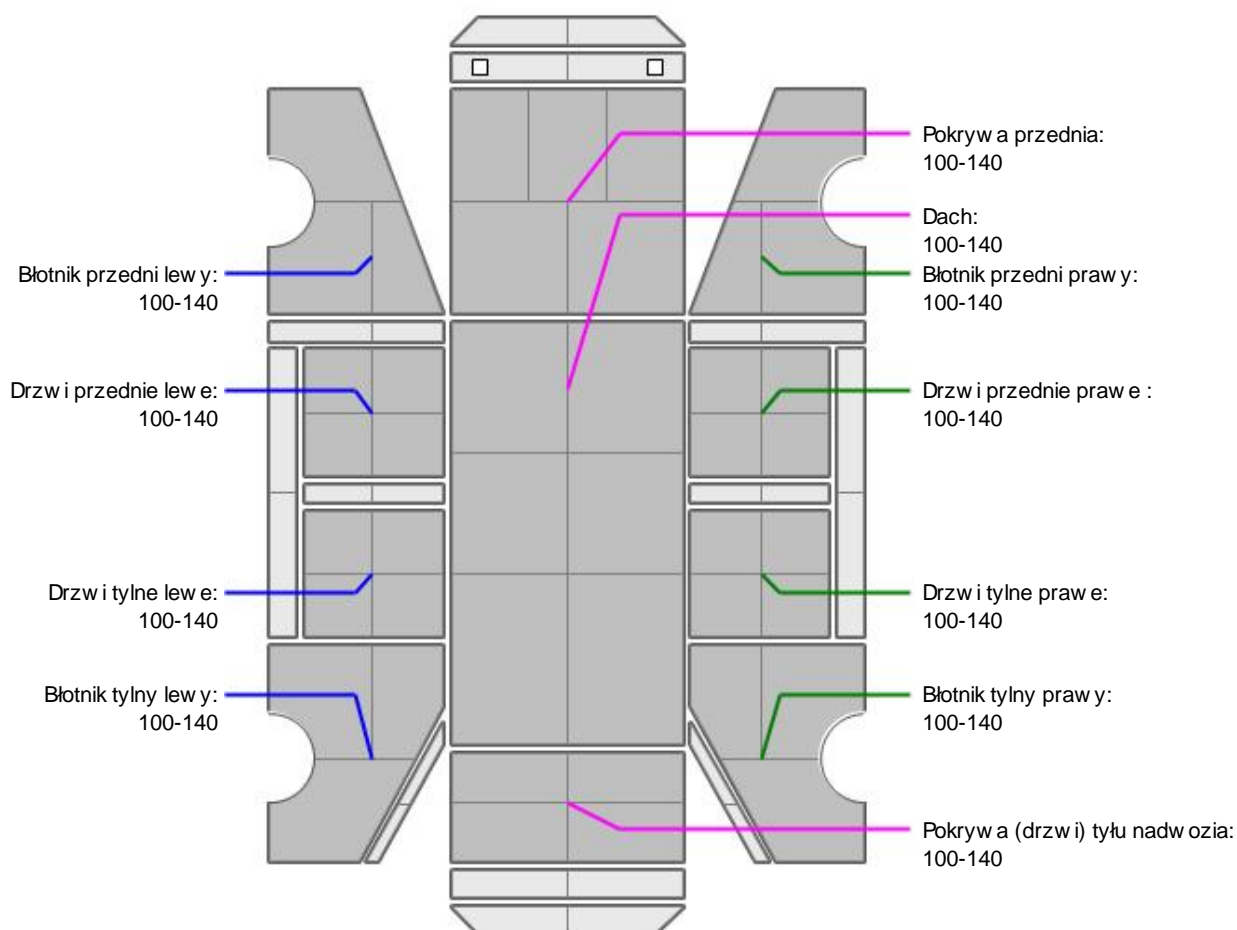
### NADWOZIE - Szkielet i poszycia zewn. trznie

L.p.	Nazwa elementu	L / P	Rodzaj uszkodzenia	Opis	Fot. nr
1	Błotnik przedni	P		Listwa ozdobna z odpryskami powłoki lakierowej	
2	Drzwi boczne przednie	L	Odpryski powłoki lakierowej		
3	Drzwi boczne przednie	P	Odpryski powłoki lakierowej		
4	Drzwi boczne tylne	L	Zarysowania powłoki lakierowej		
5	Błotnik tylny	L		Listwa ozdobna z odpryskami powłoki lakierowej	

Na pozostałych elementach obłachowania bryły nadwozia stwierdzono również typowe dla jego okresu eksploatacji uszkodzenia powłoki lakierowej (zarysowania, odpryski, itp.). Szczegółowy stan pojazdu zobrazowany w dokumentacji zdjęciowej.



### NADWOZIE – Opis powłoki lakierowej



L.p.	Nazwa elementu	L / P	Grubość powłoki [µm]	Opis
1	Pokrywa przednia		100-140	
2	Dach		100-140	
3	Błotnik przedni	L	100-140	

4	Drzwi przednie	L	100-140	
5	Drzwi tylne	L	100-140	
6	Błotnik tylny	L	100-140	
7	Błotnik przedni	P	100-140	
8	Drzwi przednie	P	100-140	
9	Drzwi tylne	P	100-140	
10	Błotnik tylny	P	100-140	
11	Pokrywa (drzwi) tyłu nadwozia		100-140	

Podane przedziały grubości powłoki lakierowej, dotyczą punktów pomiarowych. Nie mogą być traktowane jako gwarancja, a grubość powłoki lakierowej w innych punktach nie wykracza poza te przedziały. Pomiar powłoki lakierowej został wykonany urzędowo w posiadaniu rzeczoznawcy. Pomiar wykonany innym przyrządem może się różnić.



### NADWOZIE – Wyposażenie zewnętrzne

L.p.	Nazwa elementu	L / P	Rodzaj uszkodzenia	Opis	Fot. nr
1	Zderzak przedni		Odpryski powłoki lakierowej, zarysowany		
2	Reflektor	L	Odpryski warstwy zewnętrznej klosza		
3	Reflektor	P	Odpryski warstwy zewnętrznej klosza		
4	Zderzak tylny		Odpryski i zarysowania powłoki lakierowej		



### NADWOZIE – Wyposażenie wewnętrzne

L.p.	Nazwa elementu	L / P	Rodzaj uszkodzenia	Opis	Fot. nr
1	Fotel przedni kpl.	L	Zabrudzony		
2	Fotel przedni kpl.	P	Zabrudzony		
3	Kanapa tylna		Zabrudzona		
4	Wykładzina podłogi			Rączka podłogi bagażnika oderwana, brak możliwości poprawnego montażu	

Wnętrze pojazdu nosi typowe dla jego okresu eksploatacji zabrudzenia oraz zużycie wszystkich elementów.



### PODWOZIE – ZAWIESZENIE I KOŁA

L.p.	Nazwa elementu	L / P	Rodzaj uszkodzenia	Opis	Fot. nr
1	Tarcza koła przedniego ze stopu lekkiego	L	Zadrapania krawędzi bocznej		
2	Tarcza koła przedniego ze stopu lekkiego	P	Zadrapania krawędzi bocznej		
3	Tarcza koła tylnego ze stopu lekkiego	L	Zadrapania krawędzi bocznej		
4	Tarcza koła tylnego ze stopu lekkiego	P	Zadrapania krawędzi bocznej		

### JAZDA KONTROLNA

- |   |                                |          |
|---|--------------------------------|----------|
| 1 | Główny prąd silnika            | BEZ UWAG |
| 2 | Praca układu kierowniczego     | BEZ UWAG |
| 3 | Główny prąd (stuk) zawieszenia | BEZ UWAG |

4	Skuteczno hamulca zasadniczego	BEZ UWAG
5	Skuteczno hamulca pomocniczego	BEZ UWAG

Pojazd komunikuje błąd Check Engine oraz nieprawidłowe ciśnienie ogumienia, konieczno wykonania serwisu.

W pojeździe wykryto liczne niesprawności wyposażenia, wszystkie funkcje były weryfikowane z włączonym zapłonem i uruchomionym silnikiem spalinowym, niesprawne:

- zamek centralny, brak możliwości otwarcia drzwi tylnych bocznych, brak możliwości otwarcia pokrywy bagażnika za pomocą kluczyka lub przycisku na drzwiach tyłu nadwozia. Drzwi tyłu nadwozia otwarto za pomocą przycisku we wnętrzu, niesprawne siłowniki, drzwi podniesiono manualnie.

- szyby boczne w drzwiach nie opuszczają / podnoszą się, zarówno za pomocą kluczyka jak i przycisków sterowania

- brak możliwości zmiany położenia foteli przednich, ogrzewanie foteli przednich niesprawne, ogrzewanie kierownicy niesprawne, ogrzewanie kanapy tylnej niesprawne

- brak możliwości zmiany położenia lusterek bocznych

- układ klimatyzacji, nawiewu, ogrzewania postojowego niesprawny, układ klimatyzacji dla kanapy tylnej niesprawny

- brak możliwości sterowania zawieszaniem pneumatycznym

- ładowarka indukcyjna do smartfonów niesprawna

- brak przewodów do ładowania baterii pojazdu

Istnieje wysokie prawdopodobieństwo, że kluczyk okazany podczas oględzin jest nieoryginalny. Kluczyk otwiera, zamyka i uruchamia silnik pojazdu. Grot kluczyka jest niepoddany żadnej obróbce.

Próba ruchowa przeprowadzona na niewielkim dystansie, na zimnym silniku, w warunkach parkingowych, z prędkością do 15 km/h.

## DOKUMENTY I KOMPLETACJA POJAZDU

1	Kluczyki (ilość sztuk)	Okazano 1 sztuk
2	Dowód rejestracyjny	NIE

## POZOSTAŁE INFORMACJE

### 1 Pochodzenie pojazdu

Krajowy

### 2 Weryfikacja prawdziwości danych obiektu

Numer VIN wybity na karoserii, numer VIN tabliczki znamionowej zgodny z dowodem rejestracyjnym

### 3 Weryfikacja odczytanego stanu drogomierza

Porównanie ostatniego zapisu w bazie CEPiK - zgodnie z przebiegiem

## Zastrzeżenia ograniczające opinię

**Ü** Zawarte w niniejszej Ocenie/Raporcie informacje (w tym dotyczące wyposażenia) służą jedynie ogólnym celom informacyjnym. Ocena/Raport nie może być zatem traktowana jako oferta w rozumieniu przepisów Kodeksu Cywilnego oraz opisu towaru ani zapewnienia w rozumieniu art. 4 Ustawy z dnia 27 lipca 2002 roku o szczególnych warunkach sprzedaży konsumenckiej.

**Ü** Ocena/Raport została sporządzona w celu ustalenia istnienia albo nieistnienia uszkodzeń nieakceptowalnych po zawarciu umowy korzystania z samochodu lub innych okoliczności uzgodnionych w zleceniu. Ocena/Raport nie obejmuje typowych uszkodzeń wynikających z eksploatacji samochodu oraz jego standardowego zużycia.

**Ü** Je li chcesz traktować ten dokument jako źródło wiedzy o samochodzie przy jego zakupie, czynisz to na własną odpowiedzialność. Rzeczoznawca sp.j. nie ponosi odpowiedzialności za takie użycie tej Oceny/Raporu

**Ü** Niniejsza wycena służy wyłącznie do oszacowania wartości rynkowej przedmiotu wyceny i nie może być wykorzystywana do żadnego innego celu, niż wymieniony powyżej. W szczególności wycena nie może stanowić podstawy do oceny cech i stanu wycenianego obiektu przy jego zakupie.

**Ü** Rzeczoznawca nie bierze na siebie odpowiedzialności za wady ukryte (prawne i fizyczne) oraz ewentualne skutki wynikające z dalszego użytkowania przedmiotu wyceny, a także za skutki wykorzystania samej wyceny.

**Ü** Powyższa wycena nie jest ekspertyzą stanu technicznego przedmiotu wyceny i za taką nie może być uznawana, w szczególności nie może być traktowana jako gwarancja sprzedaży przedmiotu wyceny za oszacowaną wartość.

**Ü** Wycenę przeprowadzono w oparciu o dostarczoną dokumentację oraz badanie organoleptyczne wycenianego obiektu. Nie prowadzono badań diagnostycznych oraz weryfikacji warsztatowej przedmiotu wyceny.

- ü Nie stwierdzono dodatkowych niesprawności i/lub uszkodzeń i/lub braków w zakresie możliwości do ustalenia w warunkach oględzin tj. bez dostępu do spodu pojazdu, specjalistycznego sprzętu diagnostycznego, jazdy próbnej wykonanej w warunkach drogowych z obciążeniem.
- ü Rzeczoznawca podczas oględzin poza warsztatem nie jest w stanie stwierdzić wypadkowej przeszłości pojazdu. W przypadku podwyższonych wartości pomiarów powłoki lakierowej, konieczna jest ekspertyza w warunkach warsztatowych.
- ü Rok produkcji pojazdu - nie weryfikowano. Przyjęto w oparciu o dane przekazane przez Zleceniodawcę.
- ü Niniejsza wycena nie może być publikowana w całości w jakimkolwiek dokumencie bez zgody wykonawców i bez uzgodnienia z nimi formy i treści takiej publikacji. Zakaz publikacji nie dotyczy posługiwania się wycenami w umowach cywilno-prawnych zawieranych przez zleceniodawcę i dotyczących przedmiotu.
- ü Przed odbiorem pojazdu, kupujący zobowiązany jest do konfrontacji rzeczywistego stanu z informacjami zawartymi w wycenie. Odbiór przedmiotu jest równoznaczny ze zrzeczeniem się wszelkich roszczeń, co do stanu technicznego.
- ü Nie badano poprawności i/lub budowy numerów identyfikacyjnych/seryjnych obiektu oraz nie weryfikowano prawdziwości danych obiektu.
- ü Niniejsza wycena nie może być traktowana jako gwarancja sprzedaży przedmiotu wyceny za oszacowaną wartość.
- ü W przypadku ujawnienia dodatkowych informacji dotyczących przedmiotowego pojazdu, niedostępnych w czasie wykonywania niniejszej opinii, zaprezentowane stanowisko może ulec zmianie.
- ü W opinii założono, że nie wykryto żadnych faktów, które mogłyby istotnie wpływać na wartość wycenionego pojazdu, jeżeli w opisie pojazdu nie widnieje inaczej.
- ü Rzeczoznawca nie ponosi odpowiedzialności za ewentualne błędy wynikające z przedstawionych informacji otrzymanych od użytkownika/sprzedawcy/zamawiającego wyceny, jeżeli brak podstaw do kwestionowania ich zgodnie ze stanem rzeczywistym lub te ustalenie stanu rzeczywistego przez rzeczoznawcę było niemożliwe lub znacznie utrudnione.
- ü Wyposażenie standardowe wg. Info - Ekspert/Eurotax. Rzeczoznawca nie ponosi odpowiedzialności za ewentualne błędy programu. Opis stanu technicznego pojazdu jest ważny na dzień oględzin. Rzeczoznawca nie bierze odpowiedzialności za zmiany stanu pojazdu wynikające z dalszej eksploatacji lub postępu (np. uszkodzenie akumulatora, powiększenie lub powstanie ognisk korozji, uszkodzenie układu hamulcowego, itp.)
- ü Jeżeli elementy jednostki napędowej, układu przeniesienia napędu itp., są rozmontowane, rzeczoznawca nie weryfikuje kompletności poszczególnych układów. Może wystąpić braków w kompletacji (np. ze względu na wykorzystanie unieruchomionego pojazdu jako „dawcy części”).
- ü Nie weryfikowano odczytanego stanu drogomierza z zapisami w urządzeniach elektronicznych pojazdu.
- ü W przypadku pojazdów z niesprawnym akumulatorem lub bez niego - podłączenie sprawnego akumulatora nie gwarantuje sprawności technicznej pojazdów.
- ü Ustalenie wszystkich uszkodzeń, wad i braków w ukończeniu pojazdu nie jest możliwe w warunkach parkingowych, konieczna weryfikacja w warunkach warsztatowych. Warunki w jakich przeprowadzono oględziny pojazdu uniemożliwiają dokładne określenie jego sprawności oraz kompletności.

*Dokument wystawiony elektronicznie, ważny bez podpisu*



DOKUMENTACJA FOTOGRAFICZNA



Fot. nr 1



Fot. nr 2



Fot. nr 3



Fot. nr 4



Fot. nr 5



Fot. nr 6



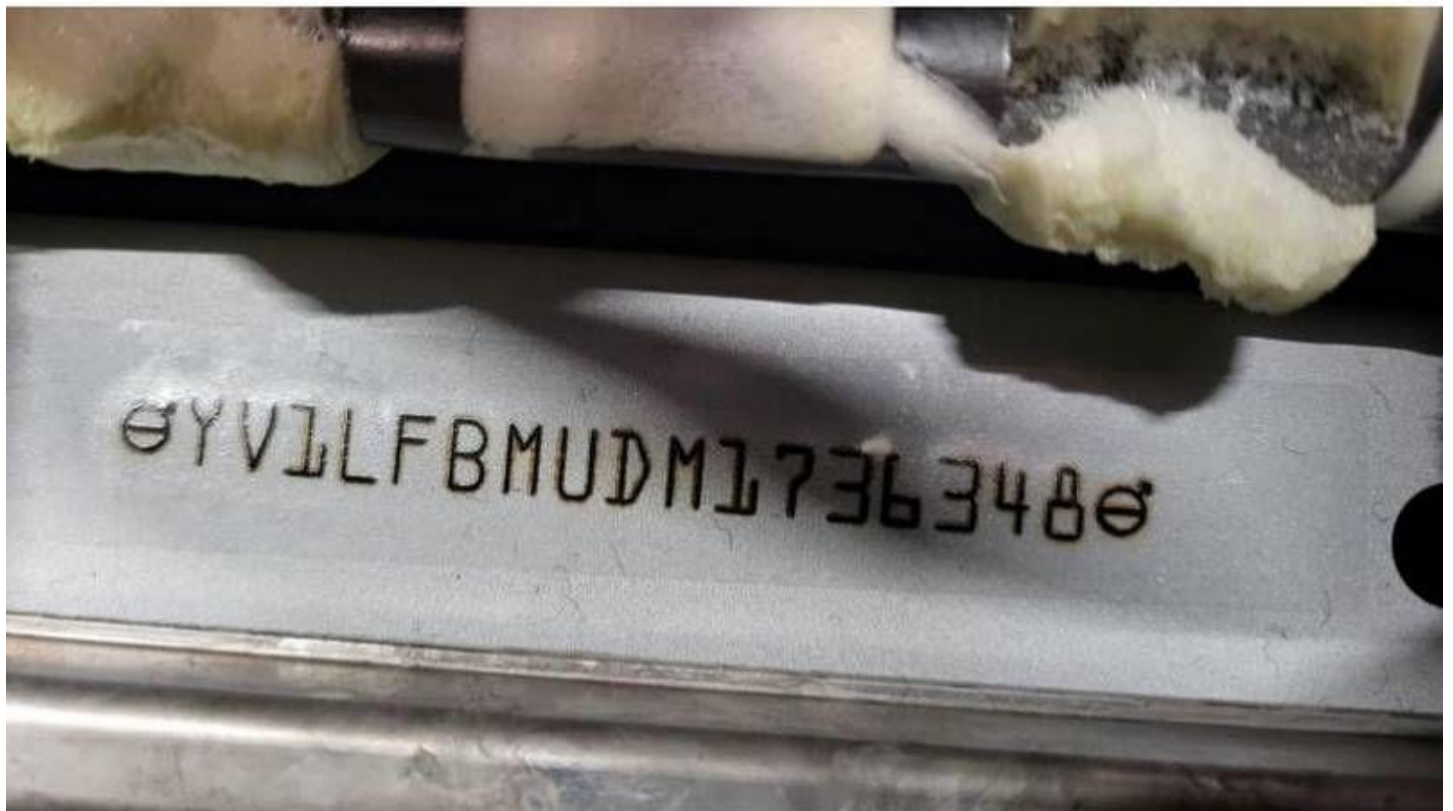
Fot. nr 7



Fot. nr 8



Fot. nr 9



Fot. nr 10



Fot. nr 11



Fot. nr 12



Fot. nr 13



Fot. nr 14



Fot. nr 15



Fot. nr 16





Fot. nr 17



Fot. nr 18



Fot. nr 19



Fot. nr 20



Fot. nr 21



Fot. nr 22



Fot. nr 23



Fot. nr 24



Fot. nr 25



Fot. nr 26



Fot. nr 27



Fot. nr 28



Fot. nr 29



Fot. nr 30



Fot. nr 31



Fot. nr 32





Fot. nr 33



Fot. nr 34



Fot. nr 35



Fot. nr 36



Fot. nr 37



Fot. nr 38



Fot. nr 39



Fot. nr 40



Fot. nr 41



Fot. nr 42



Fot. nr 43



Fot. nr 44



Fot. nr 45



Fot. nr 46



Fot. nr 47



Fot. nr 48





Fot. nr 49



Fot. nr 50



Fot. nr 51



Fot. nr 52



Fot. nr 53



Fot. nr 54



Fot. nr 55



Fot. nr 56



Fot. nr 57



Fot. nr 58



Fot. nr 59



Fot. nr 60



Fot. nr 61



Fot. nr 62



Fot. nr 63



Fot. nr 64





Fot. nr 65



Fot. nr 66



Fot. nr 67



Fot. nr 68



Fot. nr 69



Fot. nr 70



Fot. nr 71



Fot. nr 72



Fot. nr 73



Fot. nr 74



Fot. nr 75



Fot. nr 76



Fot. nr 77



Fot. nr 78



Fot. nr 79



Fot. nr 80





Fot. nr 81



Fot. nr 82



Fot. nr 83



Fot. nr 84



Fot. nr 85

*Dokument wystawiony elektronicznie, wa ny bez podpisu*