

Nr zlecenia: 189/15/04/2026/PKO LEASING REMARKETING

z dnia: 2026/04/15

**Zeceniodawca:**

PKO Leasing  
wi tokrzyska 36  
00-116 Warszawa

**Rzeczoznawca:**

Albert Kalu ny /zatw. Pion Weryfikacyjny eRzeczoznawcy



## Wycena wartości

Zadanie: Ocena stanu technicznego i określenie wartości rynkowej pojazdu

DANE IDENTYFIKACYJNE POJAZDU		Dane: [O] IV-2026	
Rodzaj pojazdu:	<b>Samochód osobowy</b>	VIN:	<b>JTNB23HK403130884</b>
Marka:	<b>TOYOTA</b>	Nr rejestracyjny:	<b>WR57FU</b>
Model pojazdu:	<b>Camry Hybrid MR`18 E6d</b>	Nr Info-Ekspert:	<b>037-03144</b>
Wersja:	<b>Executive</b>	Rok produkcji:	<b>2022</b>
Wskazanie drogomierza	84315 km		
Data pierwszej rejestracji	2023/01/09		
Data wykonania badania technicznego	2028/01/09		
Rodzaj nadwozia	sedan 4 drzwiowy		
Dop. masa całkowita	2100 kg		
Jednostka napędowa	hybrydowa (benzyna/elektr.)		
Pojemność / Moc silnika spalinowego	2487 ccm / 131kW (178KM)		
Moc zespołu napędowego / silnika elektrycznego	160kW (218KM) / 88kW (120KM)		
Liczba cylindrów / Układ cylindrów / Liczba zaworów	4 / rzędowy / 16		
Rodzaj skrzyni biegów	automatyczna		
Rodzaj napędu	przedni (4x2)		
Kolor powłoki lakierowej, (rodzaj lakieru)	Czarny 2-warstwowy z efektem metalicznym		

<b>WYPOSA ENIE STANDARDOWE</b>
--------------------------------

<b>L.p. Nazwa elementu wyposażenia</b>	<b>L.p. Nazwa elementu wyposażenia</b>
1 Autoalarm	32 System "inteligentny klucz"
2 Czujnik zmięczenia opon	33 System AVAS (Acoustic Vehicle Alerting System)
3 Czujniki parkowania z funkcją samoczynnego hamowania ICS	34 System monitorowania ciśnienia powietrza w oponach
4 Dźwignia zmiany biegów pokryta skórą	35 System monitorowania martwego pola BSM
5 Fotel kierowcy regulowany elektrycznie w 8 kierunkach	36 System nawigacji Toyota Touch 2 with Go
6 Fotel pasażera regulowany elektrycznie w 8 kierunkach	37 System ostrzegający przed niezamierzonymi zmianami pasa ruchu
7 Gniazdo 12V	38 System ostrzegania o ruchu poprzecznym z tyłu pojazdu RCTA
8 Hamulec postojowy automatyczny	39 System Pre-Collision
9 Immobilizer	40 System rozpoznawania znaków drogowych
10 Kierunkowskazy zintegrowane z lusterkami bocznymi	41 System wspomagający pokonywanie wzniesień
11 Klimatyzacja automatyczna 2 strefowa	42 System wyboru profilu jazdy
12 Kolumna kierownicy regulowana elektrycznie w 2 płaszczyznach	43 Szyby przednie regulowane elektrycznie
13 Komputer pokładowy	44 Szyby tylne dodatkowo przyciemniane
14 Kurtyny powietrzne przednie	45 Szyby tylne regulowane elektrycznie
15 Lusterka w osłonach przeciwsłonecznych podświetlane	46 Wiatła do jazdy dziennej LED
16 Lusterka zewnętrzne podgrzewane elektrycznie	47 Wiatła drogowe automatycznie włączane
17 Lusterka zewnętrzne regulowane elektrycznie	48 Wiatła p/mgienne LED
18 Lusterka zewnętrzne składane elektrycznie	49 Wiatło dodatkowe STOP LED
19 Lusterko wewnętrzne przyciemniane automatycznie	50 Tapicerka ze skóry
20 Ładowarka bezprzewodowa	51 Tarcze kół aluminiowe 18" opony 235/45
21 Mocowanie fotelika dzieci ISOFIX na tylnych skrajnych siedzeniach	52 Tempomat aktywny ACC
22 Podłokietnik tylny z uchwytem na napoje	53 Wspomaganie układu kierowniczego
23 Poduszka powietrzna kierowcy	54 Wycieraczki z czujnikiem deszczu
24 Poduszka powietrzna kolanowa kierowcy	55 Wykończenie bocznych drzwiowych i podłokietnika przedniego skórą
25 Poduszka powietrzna pasażera z możliwością odłączenia	56 Wyświetlacz kolorowy TFT 7"
26 Poduszki powietrzne boczne przednie	57 Zamek centralny zdalnie sterowany
27 Pokrywa bagażnika otwierana zdalnie	58 Zderzak tylny z dyfuzorem
28 Reflektory przednie adaptacyjne (skrotne) Pure LED	59 Zestaw naprawczy opon
29 Spryskiwacze reflektorów	60 Złącze "AUX"
30 Sygnalizacja niebezpieczeństwa przednich	61 Złącze "USB"
31 System "Follow-me home"	
<b>L.p. Nazwa pakietu / elementu pakietu wyposażenia standardowego</b>	
1 ABS + EBD + system wspomagania nagłego hamowania ABS - system zapobiegający blokowaniu kół System wspomagania nagłego hamowania System dystrybucji siły hamowania elektroniczny EBD	
2 Fotele podgrzewane Fotel kierowcy podgrzewany Fotel pasażera podgrzewany	
3 Kierownica wielofunkcyjna pokryta skórą Kierownica wielofunkcyjna Kierownica pokryta skórą	
4 Pakiet Cargo Siatka oddzielająca przestrzeń bagażnika Mata na podłogę bagażnika	
5 Siedzenia tylne dzielone 60/40 i składane	

- Siedzenia tylne składane
- Siedzenia tylne dzielone 60/40
- 6 System multimedialny Toyota Touch 2 "8"
  - Głośniki 6 szt.
  - Kamera cofania
  - Radioodtwarzacz CD + MP3
  - Zestaw głośnomówiący "Bluetooth"
  - Tuner radiowy cyfrowy DAB
  - Wyświetlacz multimedialny 8"
- 7 Systemy VSC + TRC
  - System kontroli trakcji TRC
  - System stabilizacji toru jazdy VSC

## WYPOSAŻENIE DODATKOWE

### L.p. Nazwa elementu wyposażenia

- 1 Lakier metalizowany

## OPIS ZAMONTOWANEGO W POJEZDZIE OGUMIENIA

Koło	Marka, typ	Bieżnik [mm]
Przednie lewe:	FIRESTONE 235/45 R18 98V XL WINTERHAWK 4 TL	4,2
Przednie prawe:	FIRESTONE 235/45 R18 98V XL WINTERHAWK 4 TL	2,9
Tylne lewe:	FIRESTONE 235/45 R18 98V XL WINTERHAWK 4 TL	7,3
Tylne prawe:	FIRESTONE 235/45 R18 98V XL WINTERHAWK 4 TL	6,8

## KOREKTY WARTOŚCI POJAZDU

KOREKTA ZA PIERWSZĄ REJESTRACJĘ	(+)
KOREKTA ZA WYPOSAŻENIE	(+)
KOREKTA ZA PRZEBIEG	(-)
KOREKTY RÓŻNE:	
Zadana szacunkowa korekta z tytułu wcześniejszych napraw	(-)
Stan utrzymania i dbałość o pojazd	(-)
KOREKTY RÓŻNE RAZEM	(-)
KOREKTA ZA OGUMIENIE	(-)

## UWAGI RZECZOZNAWCY DOTYCZĄCE WYCENY

Pojazd zweryfikowany w bazie danych [historiapojazdu.gov.pl](http://historiapojazdu.gov.pl)

Oględzinę wykonał: Sebastian Konopik

Wycena wykonana: Albert Kalużyński

### Uwaga:

Rzecznawca dokonał oględzin pojazdu w warunkach parkingowych, co mogło ograniczyć pełną ocenę jego stanu technicznego. Dodatkowo, jazda próbna została przeprowadzona w warunkach parkingowych, z niewielką prędkością, co może nie odzwierciedlać pełnych warunków eksploatacyjnych. Istnieje możliwość, że w innych okolicznościach ujawnia się dodatkowe uszkodzenia lub usterki, których nie można było wykryć podczas obecnych oględzin.

Zalecamy zatem skorzystanie z możliwości oględzin pojazdu we własnym zakresie lub w Autoryzowanej Stacji Obsługi danej marki, co pozwoli na pełniejszą weryfikację stanu technicznego pojazdu przed udziałem w aukcji.

## OPIS STANU TECHNICZNEGO ZESPOŁÓW POJAZDU



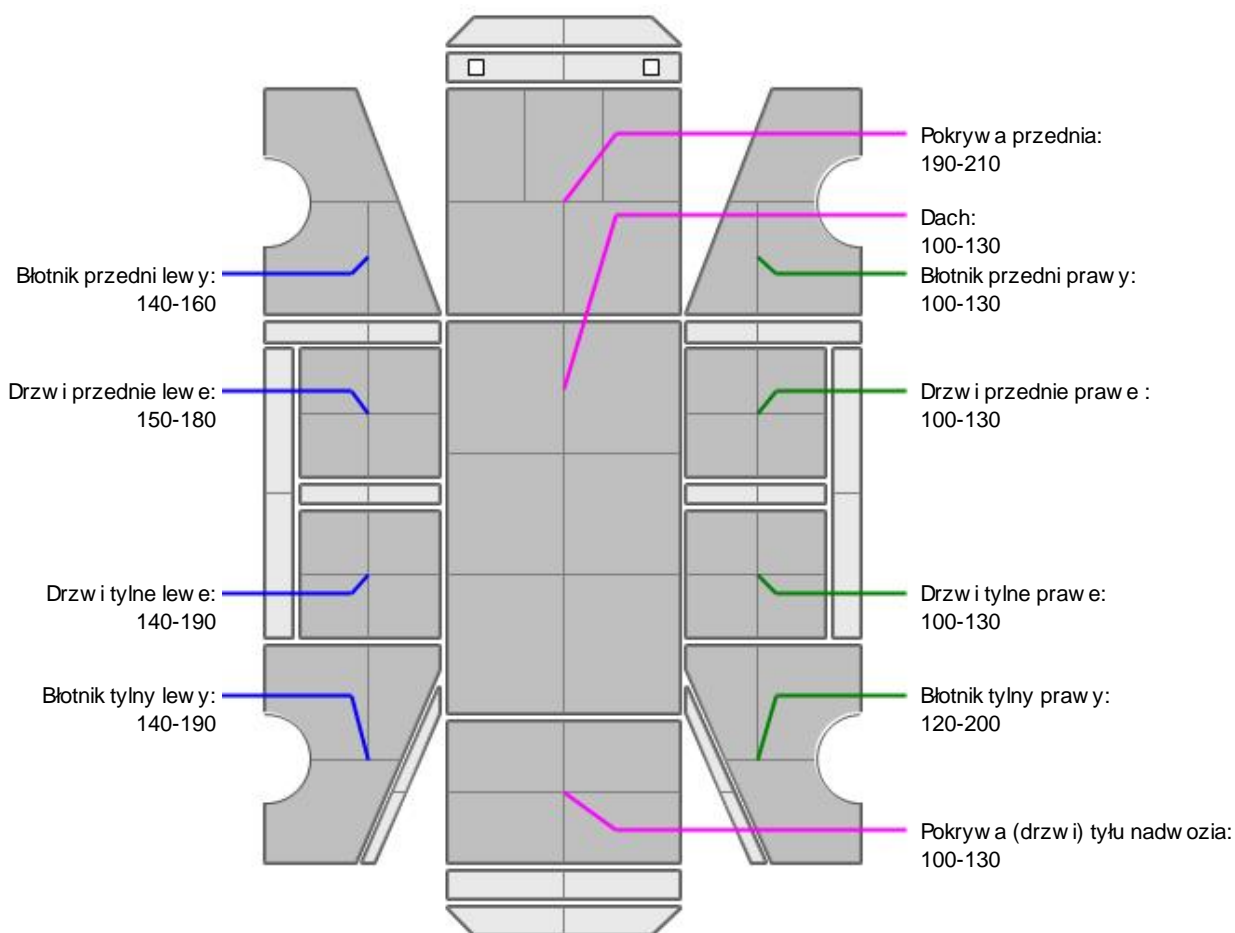
### KABINA KIEROWCY - Szkielet i poszycia zewn trzne

L.p.	Nazwa elementu	L / P	Rodzaj uszkodzenia	Opis	Fot. nr
1	Drzwi boczne przednie	L	Odparyski powłoki lakierowej		
2	Drzwi boczne tylne	L	Odparyski powłoki lakierowej		

Na pozostałych elementach oblachowania bryły nadwozia stwierdzono równie typowe dla jego okresu eksploatacji uszkodzenia powłoki lakierowej (zarysowania, odparyski, itp.)



### KABINA KIEROWCY – Opis powłoki lakierowej



L.p.	Nazwa elementu	L / P	Grubość powłoki [µm]	Opis
1	Pokrywa przednia		190-210	
2	Dach		100-130	
3	Błotnik przedni	L	140-160	
4	Drzwi przednie	L	150-180	
5	Drzwi tylne	L	140-190	
6	Błotnik tylny	L	140-190	
7	Błotnik przedni	P	100-130	
8	Drzwi przednie	P	100-130	
9	Drzwi tylne	P	100-130	
10	Błotnik tylny	P	120-200	

11	Pokrywa (drzwi) tyłu nadwozia		100-130	
----	-------------------------------	--	---------	--

Podane przedziały grubo ci powłoki lakierowej poszczególnych elementów dotyczą wyłącznie punktów pomiarowych, tj. trzech wybranych miejsc na danym elemencie nadwozia. Nie oznacza to, że w pozostałych obszarach danego elementu grubość powłoki jest jednakowa ani że nie może wykroczyć poza wskazane zakresy. Pomiary wykonano urządzeniem bezdźwiękowym w posiadaniu rzeczoznawcy. Pomiar wykonany innym przyrządem może się różnić.



### WYPOSAŻENIE ZEWNĘTRZNE

L.p.	Nazwa elementu	L / P	Rodzaj uszkodzenia	Opis	Fot. nr
1	Zderzak przedni		Odpryski powłoki lakierowej, zarysowania, odkształcony		
2	Obudowa lusterka bocznego	L	Odpryski powłoki lakierowej		
3	Zderzak tylny		Zarysowania		
4	Szyba przednia		Odpryski warstwy zewnętrznej		



### KABINA KIEROWCY – Wyposażenie wewnętrzne

Wnętrze pojazdu nosi typowe dla jego okresu eksploatacji zabrudzenia oraz zużycie wszystkich elementów.



### ZAWIESZENIE I KOŁA

L.p.	Nazwa elementu	L / P	Rodzaj uszkodzenia	Opis	Fot. nr
1	Tarcza koła przedniego ze stopu lekkiego	P	Zadrapania krawędzi bocznej		

### JAZDA KONTROLNA

1	Głośno pracujący silnik	BEZ UWAG
2	Praca układu kierowniczego	BEZ UWAG
3	Skuteczność hamulca zasadniczego	BEZ UWAG
4	Skuteczność hamulca pomocniczego	BEZ UWAG
5	Działanie drogowym i szybkościomierza	BEZ UWAG
6	Wskaźnik temperatury silnika	BEZ UWAG
7	Skuteczność ogrzewania i przewietrzania	BEZ UWAG

Próba ruchowa przeprowadzona na zimnym silniku w warunkach parkingowych z prędkością do 15km/h.

### DOKUMENTY I KOMPLETACJA POJAZDU

1	Kluczyki (ilość sztuk)	1szt okazano
2	Dowód rejestracyjny	TAK
3	Zestaw narzędzi fabrycznych	TAK
4	Podnośnik samochodowy	TAK
5	Gaśnica	TAK

### POZOSTAŁE INFORMACJE

- Pochodzenie pojazdu**  
Krajowy
- Badanie poprawności numerów identyfikacyjnych**  
Odczytany z licznika.

### 3 Weryfikacja odczytanego stanu drogomierza

Numer VIN wybity na karoserii oraz numer VIN tabliczki znamionowej zgodny z dowodem rejestracyjnym.

#### Zastrzeżenia ograniczające opinię.

ü Zawarte w niniejszej Wycenie/Raporcie informacje (w tym dotyczące wyposażenia) służy jedynie ogólnym celom informacyjnym. Wycena/Raport nie może być zatem traktowana jako oferta w rozumieniu przepisów Kodeksu Cywilnego oraz opisu towaru ani zapewnienia w rozumieniu art. 4 Ustawy z dnia 27 lipca 2002 roku o szczególnych warunkach sprzedaży konsumenckiej.

ü Wycena/Raport została sporządzona w celu ustalenia istnienia albo nieistnienia uszkodzeń nieakceptowalnych po zawarciu umowy korzystania z samochodu lub innych okoliczności uzgodnionych w zleceniu. Wycena/Raport nie obejmuje typowych uszkodzeń wynikających z eksploatacji samochodu oraz jego standardowego zużycia.

ü Jeżeli chcesz traktować ten dokument jako źródło wiedzy o samochodzie przy jego zakupie, czynisz to na własną odpowiedzialność. Rzeczoznawca Sp. z o.o. nie ponosi odpowiedzialności za takie użycie tej Wyceny/Raporu.

ü Niniejsza wycena służy wyłącznie do oszacowania wartości rynkowej przedmiotu wyceny i nie może być wykorzystywana do żadnego innego celu, ni wymienionego powyżej. W szczególności wycena nie może stanowić podstawy do oceny cech i stanu wycenianego obiektu przy jego zakupie.

ü Rzeczoznawca nie bierze na siebie odpowiedzialności za wady ukryte (prawne i fizyczne) oraz ewentualne skutki wynikające z dalszego użytkowania przedmiotu wyceny, a także za skutki wykorzystania samej wyceny.

ü Powyższa wycena nie jest ekspertyzą stanu technicznego przedmiotu wyceny i za taką nie może być uznawana, w szczególności nie może być traktowana jako gwarancja sprzedaży przedmiotu wyceny za oszacowaną wartość.

ü Wycenę przeprowadzono w oparciu o dostarczoną dokumentację oraz badanie organoleptyczne wycenianego obiektu. Nie prowadzono badań diagnostycznych oraz weryfikacji warsztatowej przedmiotu wyceny.

ü Nie stwierdzono dodatkowych niesprawności i/lub uszkodzeń i/lub braków w zakresie możliwym do ustalenia w warunkach oględzin tj. bez dostępu do spodu pojazdu, specjalistycznego sprzętu diagnostycznego, jazdy próbnej wykonanej w warunkach drogowych z obciążeniem.

ü Rzeczoznawca podczas oględzin poza warsztatem nie jest w stanie stwierdzić wypadkowej przeszłości pojazdu. W przypadku podwyższonych wartości pomiarów powłoki lakierowej, konieczna jest ekspertyza w warunkach warsztatowych.

ü Rok produkcji pojazdu - nie weryfikowano. Przyjeto w oparciu o dane przekazane przez Zleceniodawcę.

ü Niniejsza wycena nie może być publikowana w całości w jakimkolwiek dokumencie bez zgody wykonawców i bez uzgodnienia z nimi formy i treści takiej publikacji. Zakaz publikacji nie dotyczy posługiwania się wyceną w umowach cywilno-prawnych zawieranych przez zleceniodawcę i dotyczących przedmiotu.

ü Przed odbiorem pojazdu, kupujący zobowiązany jest do konfrontacji rzeczywistego stanu z informacjami zawartymi w wycenie. Odbiór przedmiotu jest równoznaczny ze zrzeczeniem się wszelkich roszczeń, co do stanu technicznego.

ü Nie badano poprawności i/lub budowy numerów identyfikacyjnych/seryjnych obiektu oraz nie weryfikowano prawdziwości danych obiektu.

ü Niniejsza wycena nie może być traktowana jako gwarancja sprzedaży przedmiotu wyceny za oszacowaną wartość.

ü W przypadku ujawnienia dodatkowych informacji dotyczących przedmiotowego pojazdu, niedostępnych w czasie wykonywania niniejszej opinii, zaprezentowane stanowisko może ulec zmianie.

ü W opinii założono, że nie wykryto żadnych faktów, które mogłyby istotnie wpływać na wartość wycenionego pojazdu, jeżeli w opisie pojazdu nie widnieją inaczej.

ü Rzeczoznawca nie ponosi odpowiedzialności za ewentualne błędy wynikające z przedstawionych informacji otrzymanych od użytkownika/sprzedawcy/zamawiającego wycenę, jeżeli brak podstaw do kwestionowania ich zgodnie ze stanem rzeczywistym lub jeżeli ustalenie stanu rzeczywistego przez rzeczoznawcę było niemożliwe lub znacznie utrudnione.

ü Wyposażenie standardowe wg. Info - Ekspert. Rzeczoznawca nie ponosi odpowiedzialności za ewentualne błędy

programu. Lista wyposażenia wyceny ma charakter poglądowy i nie potwierdza kompletności. Aby ustalić specyfikacje fabrycznego wyposażenia należy zwrócić się do dealera.

ü W warunkach, w jakich przeprowadzono oględziny rzeczoznawca nie miał możliwości zweryfikowania poprawności działania całego wyposażenia.

ü Opis stanu technicznego pojazdu jest ważny na dzień oględzin. Rzeczoznawca nie bierze odpowiedzialności za zmiany stanu pojazdu wynikające z dalszej eksploatacji lub postoju (np. uszkodzenie akumulatora, powłoki lub powstanie ognisk korozji, uszkodzenie układu hamulcowego, itp.) – zaleca się sprawdzenie daty wyceny

ü Jeżeli elementy jednostki napędowej, układu przeniesienia napędu itp., są rozmontowane, rzeczoznawca nie weryfikuje kompletności poszczególnych układów. Możliwość wystąpienia braków w kompletacji (np. ze względu na wykorzystanie unieruchomionego pojazdu jako „dawcy części”).

ü Nie weryfikowano odczytanego stanu drogomierza z zapisami w urządzeniach elektronicznych pojazdu. Rzeczoznawca nie dokonuje oceny autentyczności przebiegu.

ü W przypadku pojazdów z niesprawnym akumulatorem lub bez niego - podłączenie sprawnego akumulatora nie gwarantuje sprawności technicznej pojazdu. W związku z tym przyjmuje się, iż stan techniczny pojazdu jest nieznany, istnieje ryzyko ujawnienia wad ukrytych i dodatkowych uszkodzeń.

ü Nie weryfikowano gwarancji, statusu pakietów serwisowych i kompletności w zakresie osprzętu dodatkowego, z którym przedmiot był zamówiony.

*Dokument wystawiony elektronicznie, ważny bez podpisu*

## DOKUMENTACJA FOTOGRAFICZNA



Fot. nr 1



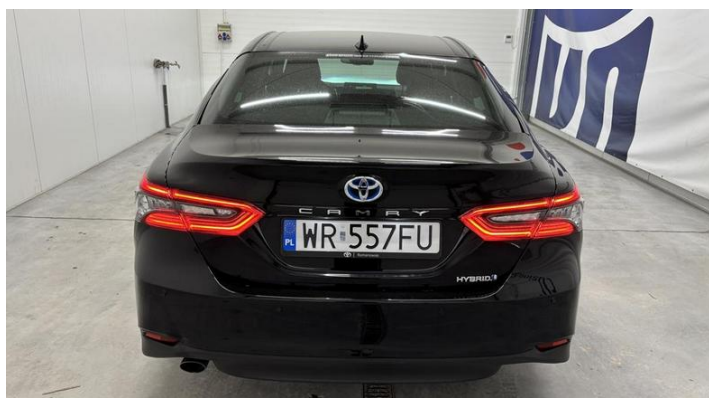
Fot. nr 2



Fot. nr 3



Fot. nr 4



Fot. nr 5



Fot. nr 6



Fot. nr 7



Fot. nr 8



Fot. nr 9



Fot. nr 10



Fot. nr 11



Fot. nr 12



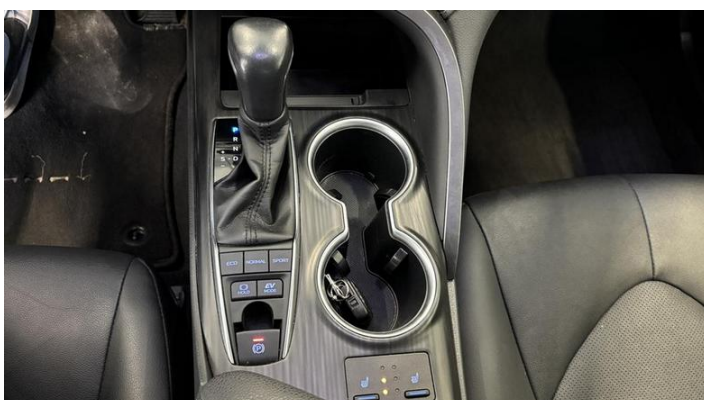
Fot. nr 13



Fot. nr 14



Fot. nr 15



Fot. nr 16



Fot. nr 17



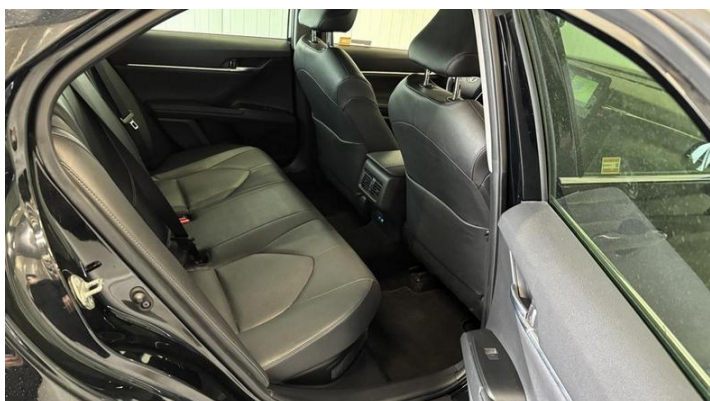
Fot. nr 18



Fot. nr 19



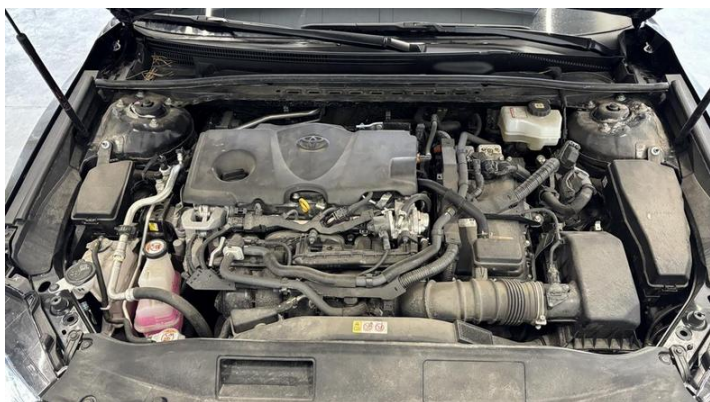
Fot. nr 20



Fot. nr 21



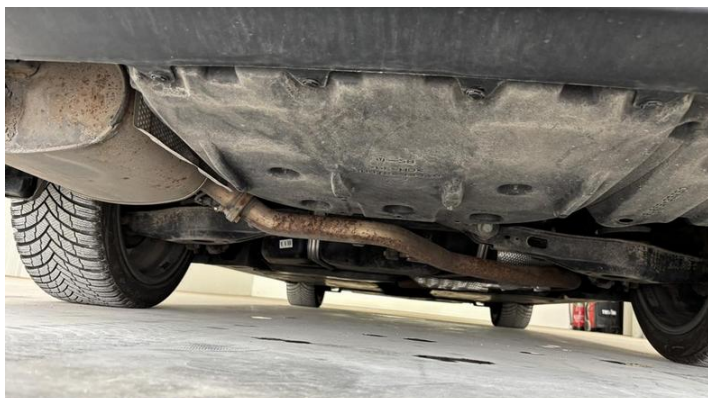
Fot. nr 22



Fot. nr 23



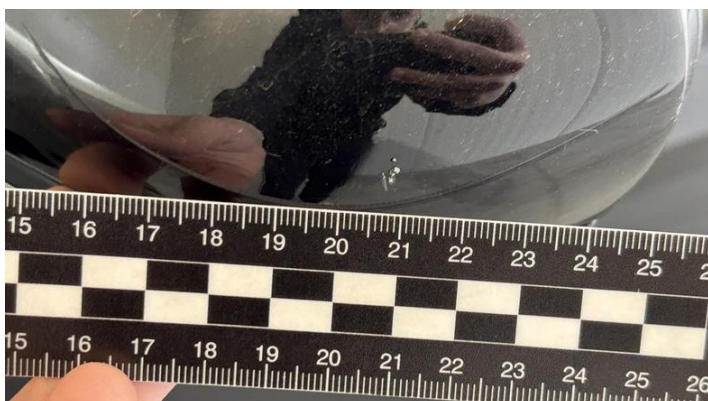
Fot. nr 24



Fot. nr 25



Fot. nr 26



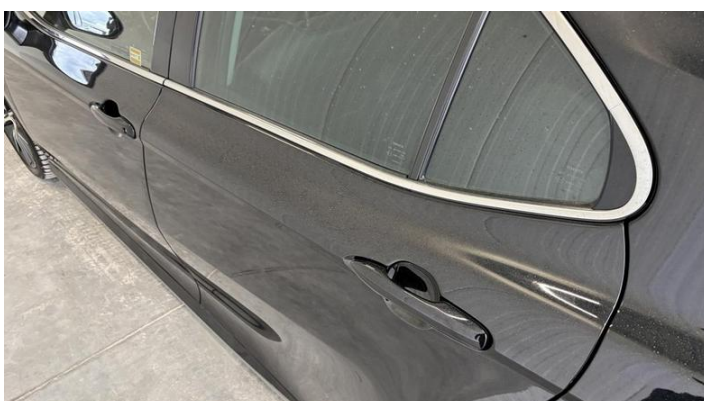
Fot. nr 27



Fot. nr 28



Fot. nr 29



Fot. nr 30



Fot. nr 31



Fot. nr 32



Fot. nr 33



Fot. nr 34



Fot. nr 35



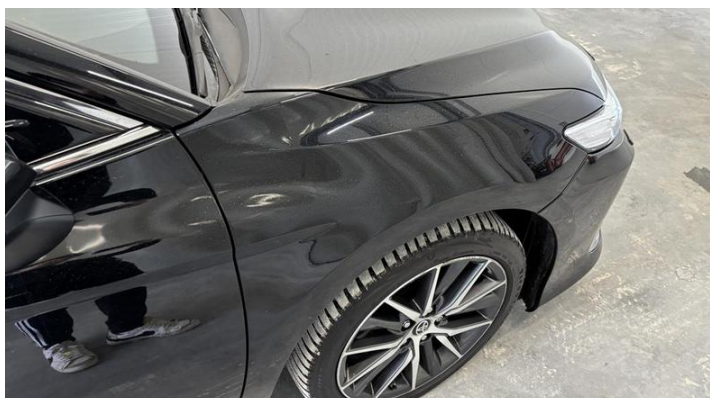
Fot. nr 36



Fot. nr 37



Fot. nr 38



Fot. nr 39



Fot. nr 40



Fot. nr 41



Fot. nr 42



Fot. nr 43



Fot. nr 44



Fot. nr 45



Fot. nr 46



Fot. nr 47



Fot. nr 48



Fot. nr 49



Fot. nr 50



Fot. nr 51



Fot. nr 52



Fot. nr 53



Fot. nr 54



Fot. nr 55



Fot. nr 56

