

Nr zlecenia DEKRA: PKOL(W)/LODZ/20679/26/03/09
Nr zlecenia/szkody: 24/052916
Data zlecenia: 09-03-2026

DEKRA Polska - Centrala
02-673 Warszawa, ul. Konstruktorska 12A

Zleceniodawca:

PKO Leasing SA
Świętokrzyska 36
00-116 Warszawa

Rzecznawcy:

Kacper Sosnowski (WSP)
DEKRA Polska - współpraca O/Warszawa
Andrzej Sosnowski
DEKRA Polska - Centrala

UWAGA:

Ze względu na przeznaczenie dokumentu usunięto w nim wszelkie informacje dotyczące wartości pojazdu, cen wyposażenia, korekt, etc.

Dane pojazdu

Grupa obiektów (Eurotax)	samochody osobowe
Kod EC (Eurotax)	0135835
Producent	AUDI
Model	A6 Avant [C8] 18-23
Typ/wersja	A6 40 TDI mHEV Quattro Sport S tronic
Rodzaj nadwozia	KOM
Liczba drzwi/liczba miejsc	5/5
Masa własna [kg]	1770
Dopuszczalna masa całkowita [kg]	2425
Rozstaw osi 1/2	2924
Rodzaj silnika	z zapłonem samoczynnym
Układ oczyszczana spalin	KSC
Pojemność silnika [ccm]	1968
Moc silnika [KM/kW]	204/150
Skrzynia biegów	automatyczna
Nr rejestracyjny	WI984PL
VIN	WAUZZZF27PN051936
Data 1. rejestracji	14-03-2023
Data nast. bad. techn.	14-03-2026
Rok produkcji	2023 (rok produkcji został zweryfikowany z zewnętrzną bazą danych)
Stan licznika [km]	92 583 (odczytany)
Kolor nadwozia/rodzaj powłoki	grafitowy/2-warstwowy metalizowany

Ogumienie

Oś	Koło	Producent, typ	Rozmiar	Profil zmierzony
przednia	prawe	DUNLOP, SP WINTER SPORT 4D	225/55 18 102H	2,5 mm
	lewe	DUNLOP, SP WINTER SPORT 4D	225/55 18 102H	3,0 mm
tylna	prawe	LAUFENN, IFIT	225/55 18 98V	3,0 mm
	lewe	LAUFENN, IFIT	225/55 18 98V	2,5 mm

Wyposażenie standardowe wg Eurotax

- | | |
|---|--|
| 1. ABS | 36. Napęd quattro |
| 2. Alarm z zabezpieczeniem przed odholowaniem pojazdu | 37. Oznaczenie modelu i typu silnika |
| 3. Aplikacje dekoracyjne Aluminium fragment | 38. Oświetlenie wnętrza Ambiente |
| 4. Audi Music Interface | 39. Panel obsługi z przyciskami z matowej czerni |
| 5. Audi Pre Sense Basic - system wspomagający bezpieczeństwo kierowcy i pasażerów | 40. Podparcie odcinka lędźwiowego dla foteli przednich 4-zakresowe |
| 6. Automatyczne odblokowanie pokrywy bagażnika | 41. Podsufitka tkaninowa |
| 7. Brak haka holowniczego | 42. Poduszki powietrzne boczne z przodu i z tyłu oraz kurtyny powietrzne |
| 8. Brak logo typu S | 43. Poduszki powietrzne chroniące głowy pasażerów z przodu i z tyłu |
| 9. Brak systemu mocowania fotelika dziecięcego na fotelu pasażera z przodu (ISOFIX) | 44. Poduszki powietrzne z dezaktywacją poduszki powietrznej pasażera |
| 10. Brak układu zmywania reflektorów | 45. Podłokietnik przedni komfortowy |
| 11. Czujnik kontroli zapięcia pasów bezpieczeństwa | 46. Quattro ultra |
| 12. Dywaniki podłogowe przód i tył | 47. Reflektory przednie w technologii LED |
| 13. Dywaniki z przodu i z tyłu | 48. Regulacja kolumny kierowniczej w układzie poziomym i pionowym |
| 14. ESP - układ stabilizacji toru jazdy | 49. Siedzenie tylne 3-miejscowe, oparcie nieskładane |
| 15. Elektroniczna blokada prędkości maksymalnej | 50. Standardowy zestaw pedałów obsługi |
| 16. Elektrycznie sterowany obieg powietrza | 51. System MMI Navigation |
| 17. Felgi aluminiowe 18" - (5-ramienne) 8J x 18" | 52. System Start/Stop |
| 18. Fotele przednie regulowane elektrycznie z pamięcią fotela kierowcy | 53. System nagłośnienia - 8 głośników |
| 19. Fotele przednie sportowe | 54. Szyby termoizolacyjne |
| 20. Gałka dźwigni skrzyni biegów | 55. Tablica wskaźników z prędkościomierzem |
| 21. Gwarancja na nowy samochód Audi 2 lata | 56. Tapicerka tkaninowa Rhythmus |
| 22. Hamulce tarczowe z przodu | 57. Tempomat z regulacją prędkości i limitem prędkości |
| 23. Hamulce tarczowe z tyłu | 58. Trójkąt ostrzegawczy i apteczka |
| 24. ISOFIX - mocowanie fotelika dziecięcego dla skrajnych siedzeń z tyłu | 59. Układ wydechowy |
| 25. Immobilizer | 60. Wariant dla niepalących |
| 26. Infotainment system (MIB3) | 61. Wskaźnik kontroli ciśnienia w oponach |
| 27. Kierownica 3 - ramienna, wielofunkcyjna, sportowa, obszyta skórą | 62. Wspomaganie układu kierowniczego, elektromechaniczne |
| 28. Klimatyzacja automatyczna - 2 strefowa | 63. Zagłówki przednie |
| 29. Komputer pokładowy 7 z kolorowym wyświetlaczem | 64. Zamek centralny sterowany falami radiowymi |
| 30. Lampy : Światła do jazdy dziennej | 65. Zawieszenie dynamiczne |
| 31. Listwy ozdobne wokół szyb w kolorze srebrnym | 66. Zderzaki wzmocnione |
| 32. Listwy progowe - aluminiowe | 67. Zestaw naprawczy - tire mobility set |
| 33. Lusterka boczne w kolorze nadwozia | 68. Zestaw narzędzi |
| 34. Lusterka zewnętrzne regulowane i składane elektrycznie | 69. Złącze Bluetooth |
| 35. Lusterko wewnętrzne z automatyczną funkcją przeciwślepieniową | 70. Światła tylne w technice LED |

Wyposażenie dealerskie (wybrane elementy)

- | | | |
|--|-------|---|
| 1. Asystent parkowania z Audi parking system plus (przód i tył) | | - |
| 2. Audi Virtual Cockpit Plus | | - |
| 3. Felgi aluminiowe 18 - (10-ramienne w kolorze szarym) 8J x 18" | | - |
| 4. Fotele przednie ogrzewane | | - |

5. Kierownica wielofunkcyjna plus 3-ramienna - skórzana, ogrzewana	-
6. Klimatyzacja automatyczna - 4 strefowa	-
7. Lakier perłowy - szary Daytona	-
8. Ogrzewanie postojowe	-
9. Pakiet oświetlenia Ambiente	-
10. Pakiet stylistyczny S line Exterieur	-
11. Podsufitka materiałowa w kolorze czarnym	-
12. Rolety przeciwsłoneczne szyb tylnych bocznych	-
13. Szyby tylne przyciemnione (szyby privacy)	-
14. Wyświetlacz Head-Up	-

Wartość bazowa pojazdu

Wartość bazowa pojazdu wg Eurotax (netto)

Korekty

Pierwsza rejestracja

Przebieg

Wyposażenie

Ogumienie

Inne

Ważność badania technicznego	-
Aktualna sytuacja rynkowa	-
Wcześniejsze naprawy	-
Uszkodzenia, stan	-

Powyższą wartość określono w oparciu o notowania cen samochodów używanych na rynku polskim Eurotax (baza danych nr 03-2026 POL) z uwzględnieniem parametrów technicznych i rynkowych mających wpływ na wartość pojazdu.

Dla pojazdów zarejestrowanych w Polsce powyższa wartość została określona na dzień sporządzenia wyceny.

Jeżeli pojazd nie jest zarejestrowany w kraju - podana wartość jest wartością hipotetyczną przy założeniu uiszczenia wszelkich opłat i podatków należnych przy wprowadzeniu pojazdu na polski obszar celny.

Wydruk podstawowy bez informacji o wartości pojazdu - ze względu na przeznaczenie dokumentu usunięto w nim wszelkie informacje dotyczące wartości pojazdu, cen wyposażenia, korekt, etc.

Data: 16-03-2026

Rzecznawca DEKRA:
Kacper Sosnowski (WSP)
Andrzej Sosnowski**Dokument wystawiony elektronicznie ważny bez podpisu.**

Pomiar grubości powłoki lakierowej poj.



Nr punktu kontroli	Kontrolowany element	Zmierzony przedział grubości powłoki lakierowej [µm]
1	Pokrywa przednia	150 - 200
2	Błotnik przedni lewy	do 150
3	Słupek przedni lewy	do 150
4	Drzwi przednie lewe	do 150
5	Dach	do 150
6	Słupek środkowy lewy	do 150
7	Próg lewy	do 150
8	Drzwi tylne lewe	do 150
9	Błotnik tylny lewy	do 150
10	Pokrywa/klapa	do 150
11	Błotnik tylny prawy	do 150
12	Drzwi tylne prawe	do 150
13	Słupek środkowy prawy	do 150
14	Próg prawy	do 150
15	Drzwi przednie prawe	do 150
16	Słupek przedni prawy	150 - 200
17	Błotnik przedni prawy	do 150

Opis stanu technicznego

Szczegółowy opis stanu technicznego zawarto w Opisie stanu technicznego załączonym do niniejszej ekspertyzy.

Uwagi ogólne - dot. wyceny

Dokumenty pojazdu

Podczas oględzin przedstawiono dowód rej. poj. oraz wykonano jego fot. cyfrowe, które załączono do ekspertyzy.

Podczas oględzin przedstawiono do wglądu książkę serwisową, a jej nr podano poniżej:
elektroniczna

Informacja dotycząca pochodzenia pojazdu

Brak wiarygodnych danych.

Zabezpieczenia przeciwkradzieżowe - immobiliser:

- w wyniku przeprowadzonych oględzin pojazdu nie stwierdzono niesprawności immobilisera w zakresie możliwym do ustalenia podczas oględzin pojazdu w warunkach pozawarsztatowych.

Zabezpieczenia przeciwkradzieżowe - inne:

- nie stwierdzono.

Dodatkowe uwagi dotyczące sam. osobowego:

Nie dotyczy.

Jazda próbna

Przeprowadzono próbę ruchową pojazdu.

Jazda próbna w pełnym zakresie niemożliwa. Poniżej podano komentarz:
ograniczenia placowe

Badanie poprawności i/lub budowy numerów identyfikacyjnych/seryjnych obiektu:

Nie badano.

Weryfikacja prawdziwości danych obiektu, w tym roku produkcji i innych.

Nie przeprowadzono - przyjęto wg okazanych dokumentów i wskazanych źródeł.

-
- Nie weryfikowano odczytanego stanu drogomierza z zapisami w urządzeniach elektronicznych pojazdu.
 - Niniejsza ekspertyza służy wyłącznie do oszacowania wartości rynkowej przedmiotu wyceny i nie może być wykorzystywana do żadnego innego celu, niż wymieniony powyżej. Wycena nie może stanowić podstawy do oceny cech i stanu wycenianego obiektu przy jego zakupie.
 - Rzeczoznawca nie bierze na siebie odpowiedzialności za wady ukryte (prawne i fizyczne) oraz ewentualne skutki wynikające z dalszego użytkowania przedmiotu wyceny, a także za skutki wykorzystania samej wyceny.
 - Powyższa wycena nie jest szczegółową ekspertyzą stanu technicznego przedmiotu wyceny i za taką nie może być uznawana, w szczególności nie może być traktowana jako gwarancja sprzedaży przedmiotu wyceny za oszacowaną wartość.
 - Niniejsza wycena nie może być publikowana w całości w jakimkolwiek dokumencie bez zgody wykonawców i bez uzgodnienia z nimi formy i treści takiej publikacji.

- Wycenę przeprowadzono w oparciu o dostarczoną dokumentację oraz badanie organoleptyczne wycenianego obiektu. Nie prowadzono badań diagnostycznych oraz weryfikacji warsztatowej przedmiotu wyceny.

- Niniejsza wycena została sporządzona na podstawie oględzin wycenianego przedmiotu w warunkach występujących w miejscu jego udostępnienia.

Uwagi do zlecenia - dot. wyceny

Kluczyki

TAK

2

Uwagi Rzecznawcy - dot. wyceny

Pierwsza rejestracja w kraju 11-10-2024. Informacja doleć co najmniej 4l AdBlue, rozruch silnika niemożliwy. Wymagana wymiana oleju od 2800km. Brak zaślepki w tylnej kanapie. Rysy na samochodzie. Odpryski na szybie czołowej.

Rzecznawca dokonał oględzin pojazdu w warunkach parkingowych, co mogło ograniczyć pełną ocenę jego stanu technicznego. Dodatkowo, jeżeli jazda próbna została przeprowadzona (informacje w treści raportu), to wykonano ją w warunkach parkingowych, z niewielką prędkością, co może nie odzwierciedlać pełnych warunków eksploatacyjnych. Istnieje możliwość, że w innych okolicznościach ujawnią się dodatkowe uszkodzenia lub usterki, których nie można było wykryć podczas obecnych oględzin. Zalecamy zatem skorzystanie z możliwości oględzin pojazdu we własnym zakresie lub w Autoryzowanej Stacji Obsługi danej marki, co pozwoli na pełniejszą weryfikację stanu technicznego pojazdu przed udziałem w aukcji."

Zastrzeżenia ograniczające - dot. wyceny

Nie weryfikowano szczegółowo stanu układu napędowego, zawieszenia, kierowniczego, hamulcowego oraz wydechowego. Ocena została wykonana bez użycia podnośnika i specjalistycznego sprzętu diagnostycznego, nie dokonywano demontażu osłon i innych elementów. Ocena określa ogólny stan pojazdu na dzień oględzin w miejscu jego udostępnienia, nie może być zatem traktowana jako kompleksowa ocena stanu technicznego. Specyfikacja wg. programu operacyjnego w zakresie wyposażenia standardowego i dodatkowego nie gwarantuje zgodności ze stanem faktycznym w zakresie możliwym do ustalenia przez rzeczoznawcę podczas oględzin pojazdu.

Pomiar grubości powłoki lakierowej wykonano w miejscach możliwych do ich wykonania pomiary nie gwarantują oryginalności poszczególnych elementów poddanych ocenie.

- W Ocenie/Raporcie uwzględniono niesprawności, uszkodzenia, braki itp., które były możliwe do stwierdzenia organoleptycznego, w warunkach oględzin (z uwzględnieniem: stanu czystości pojazdu, warunków atmosferycznych, oświetlenia itd.) oraz bez weryfikacji serwisowej, bez dostępu do spodu pojazdu, bez specjalistycznego sprzętu diagnostycznego (w tym bez diagnostyki komputerowej), bez jazdy próbnej wykonanej w warunkach drogowych z obciążeniem.
- W ramach Oceny/Raportu nie weryfikowano odczytanego stanu drogomierza z zapisami w urządzeniach elektronicznych pojazdu.
- Rzecznawca nie bierze na siebie odpowiedzialności za wady ukryte (prawne i fizyczne) oraz ewentualne skutki wynikające z dalszego użytkowania przedmiotu oceny, a także za skutki wykorzystania samej oceny.

- Podane przedziały grubości powłoki lakierowej, dotyczą punktów pomiarowych. Nie mogą być traktowane jako gwarancja, że grubość powłoki lakierowej w innych punktach nie wykracza poza te przedziały.
- Zawarte w niniejszej Ocenie/Raporcie informacje (w tym dotyczące wyposażenia) służą jedynie ogólnym celom informacyjnym. Ocena/Raport nie może być zatem traktowana jako oferta w rozumieniu przepisów Kodeksu Cywilnego oraz opisu towaru ani zapewnienia w rozumieniu art. 4 Ustawy z dnia 27 lipca 2002 roku o szczególnych warunkach sprzedaży konsumenckiej.
- Niniejsza Ocena/Raport nie jest szczegółową oceną stanu technicznego.

Ocenę/Raport wykonano w kierunku ujawnienia uszkodzeń nieakceptowanych z punktu widzenia właściwego przewodnika zwrotu pojazdu lub innych ustaleń ze Zleceniodawcą. Tym samym Ocena/Raport może nie ujmować typowych zużyć i uszkodzeń eksploatacyjnych.

DOKUMENTACJA FOTOGRAFICZNA



Fot. 1.
Przekątna przednia lewa



Fot. 2.
Przód

DOKUMENTACJA FOTOGRAFICZNA



Fot. 3.
Przekątna przednia prawa



Fot. 4.
Bok prawy z przodu

DOKUMENTACJA FOTOGRAFICZNA



Fot. 5.
Bok prawy z tyłu



Fot. 6.
Przekątna tylna prawa

DOKUMENTACJA FOTOGRAFICZNA



Fot. 7.
Tyl



Fot. 8.
Przekątna tylna lewa

DOKUMENTACJA FOTOGRAFICZNA



Fot. 9.
Bok lewy z tyłu



Fot. 10.
Bok lewy z przodu

DOKUMENTACJA FOTOGRAFICZNA



Fot. 11.
Próg lewy (widok od przodu)



Fot. 12.
Próg prawy (widok od przodu)

DOKUMENTACJA FOTOGRAFICZNA

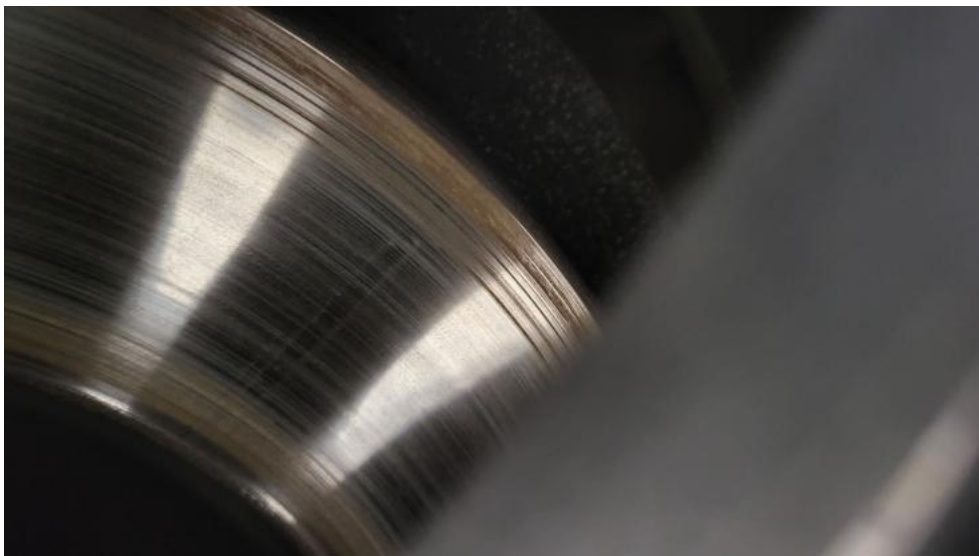


Fot. 13.
Spód pojazdu przód

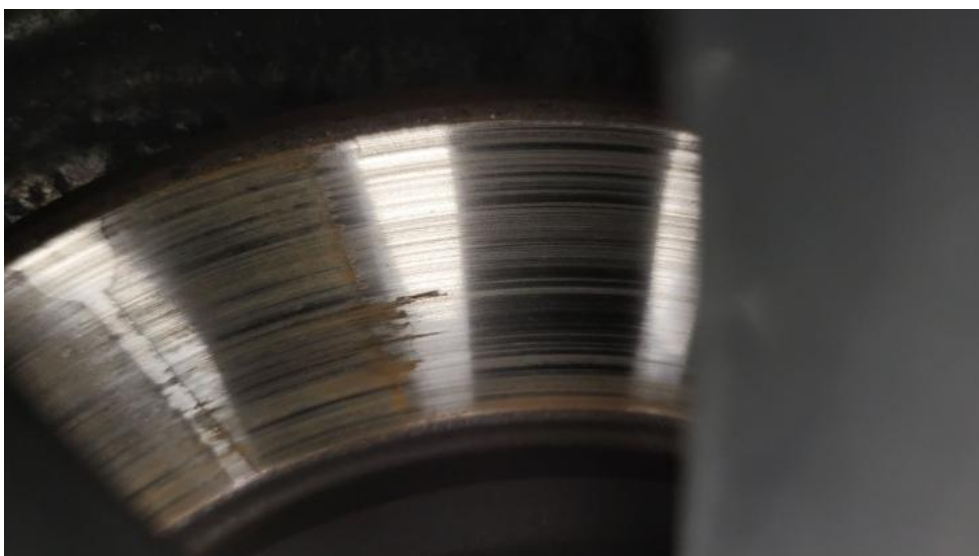


Fot. 14.
Spód pojazdu tył

DOKUMENTACJA FOTOGRAFICZNA

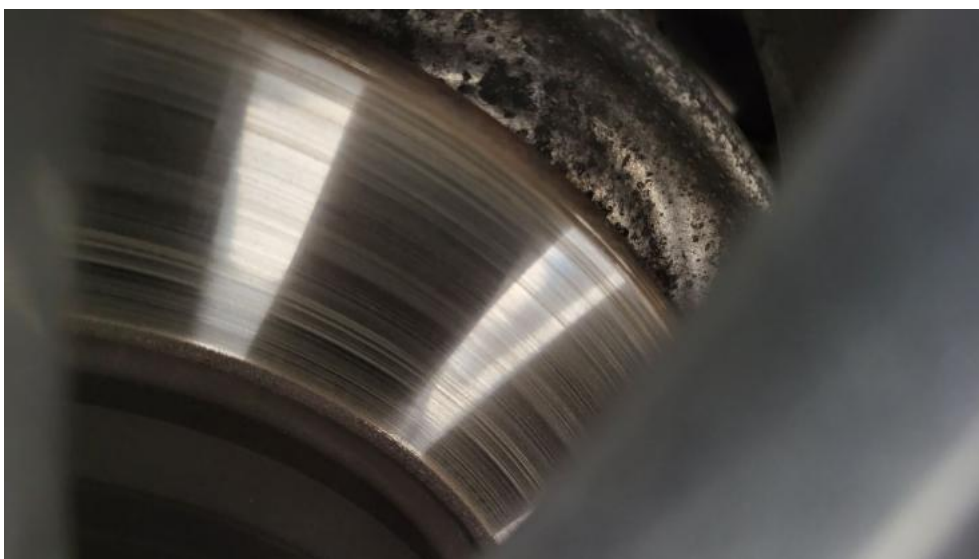


Fot. 15.
Tarcza hamulcowa przednia prawa

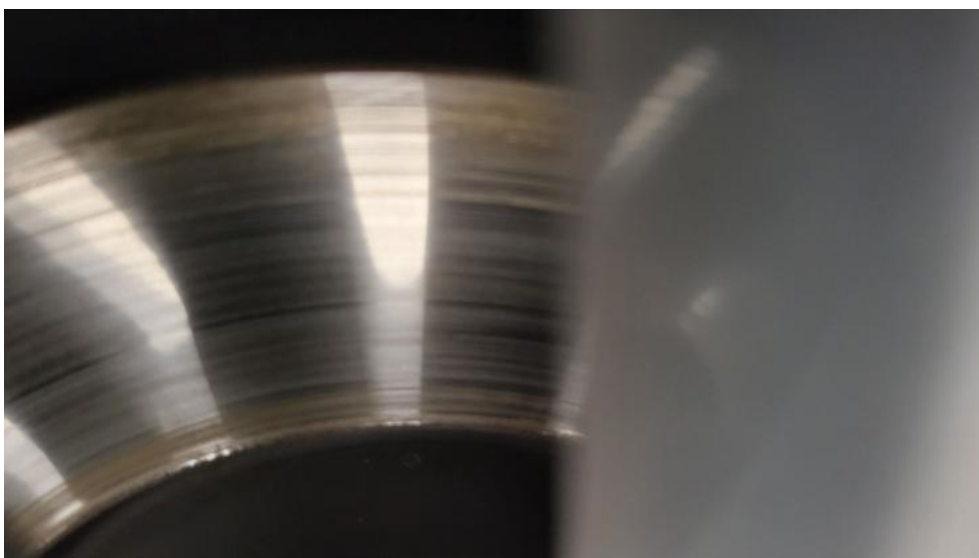


Fot. 16.
Tarcza hamulcowa tylna prawa

DOKUMENTACJA FOTOGRAFICZNA



Fot. 17.
Tarcza hamulcowa tylna lewa



Fot. 18.
Tarcza hamulcowa przednia lewa

DOKUMENTACJA FOTOGRAFICZNA



Fot. 19.
Bagażnik

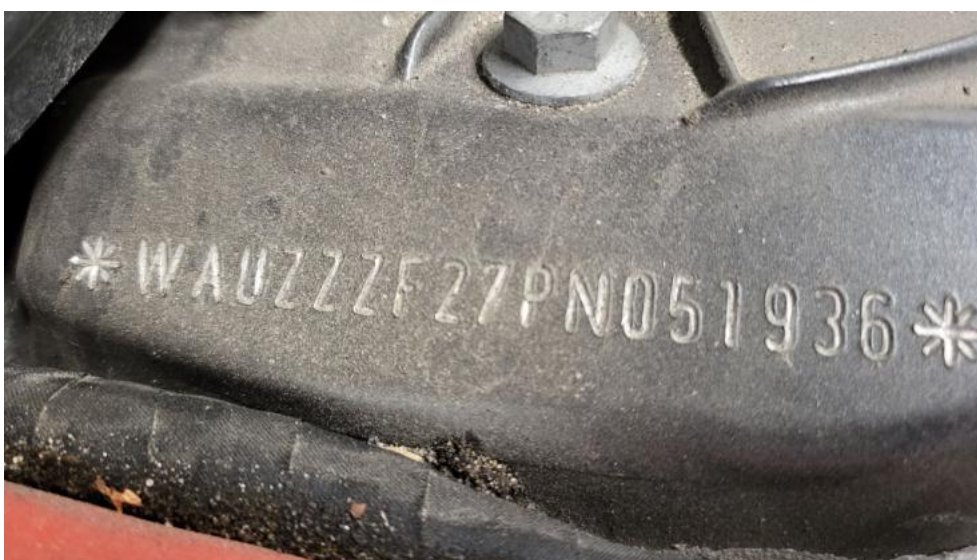


Fot. 20.
Koło zapasowe

DOKUMENTACJA FOTOGRAFICZNA



Fot. 21.
Komora silnika



Fot. 22.
Numer identyfikacyjny

DOKUMENTACJA FOTOGRAFICZNA



Fot. 23.
Tabliczka znamionowa



Fot. 24.
Zestaw wskaźników - przebieg

DOKUMENTACJA FOTOGRAFICZNA



Fot. 25.
Widok przez otwarte drzwi przednie lewe



Fot. 26.
Kierownica z lewej strony

DOKUMENTACJA FOTOGRAFICZNA



Fot. 27.
Widok przez otwarte drzwi tylne lewe



Fot. 28.
Widok z tylnej kanapy na deskę rozdz.

DOKUMENTACJA FOTOGRAFICZNA



Fot. 29.
Konsola środkowa



Fot. 30.
Tunel środkowy

DOKUMENTACJA FOTOGRAFICZNA



Fot. 31.
Kierownica (na wprost)

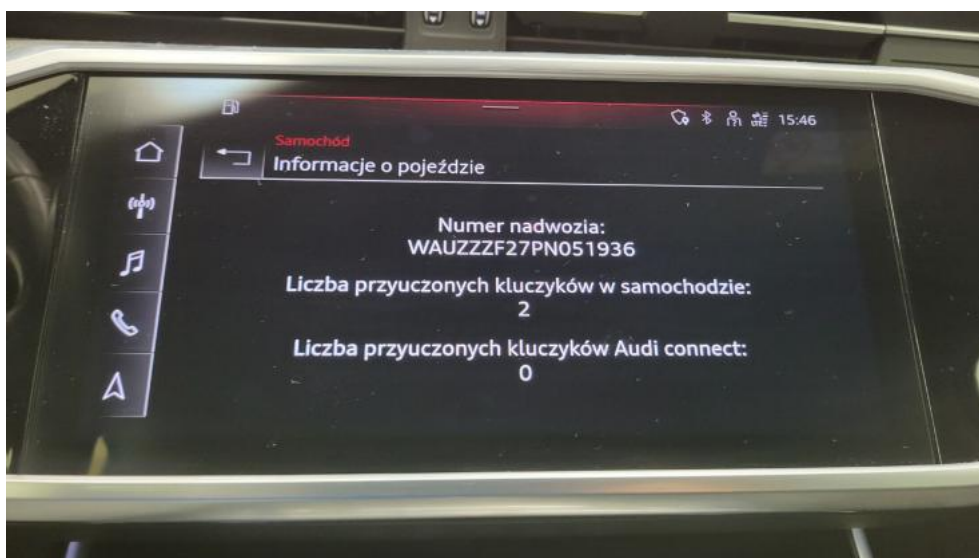


Fot. 32.
Dowód rej. Str. 1

DOKUMENTACJA FOTOGRAFICZNA



Fot. 33.
Dow. Rej. Str.2 i klucze

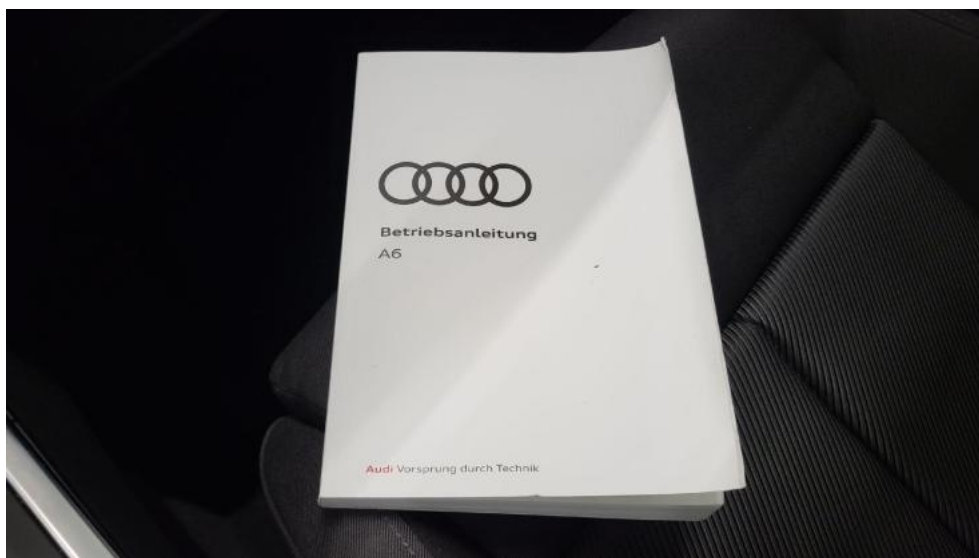


Fot. 34.
Książka serwisowa – dane

DOKUMENTACJA FOTOGRAFICZNA



Fot. 35.
Książka serwisowa – ostatni przegląd



Fot. 36.
Instrukcje

DOKUMENTACJA FOTOGRAFICZNA



Fot. 37.
Zestaw naprawczy koła



Fot. 38.
Zdjęcie do protokołu

DOKUMENTACJA FOTOGRAFICZNA



Fot. 39.
Zdjęcie do protokołu



Fot. 40.
Zdjęcie do protokołu

DOKUMENTACJA FOTOGRAFICZNA



Fot. 41.
Zdjęcie do protokołu



Fot. 42.
Zdjęcie do protokołu

DOKUMENTACJA FOTOGRAFICZNA



Fot. 43.
Zdjęcie do protokołu



Fot. 44.
Zdjęcie do protokołu

DOKUMENTACJA FOTOGRAFICZNA



Fot. 45.
Kratka/zaślepka halogenu P - Rysa/odprysk 1



Fot. 46.
Pokrywa komory silnika - Rysa/odprysk 1

DOKUMENTACJA FOTOGRAFICZNA



Fot. 47.
Zderzak - Rysa/odprysk 1



Fot. 48.
Zderzak - Wgniecenie/odkształcenie 1

DOKUMENTACJA FOTOGRAFICZNA



Fot. 49.
Zderzak - Pęknięcie/rozerwanie 1

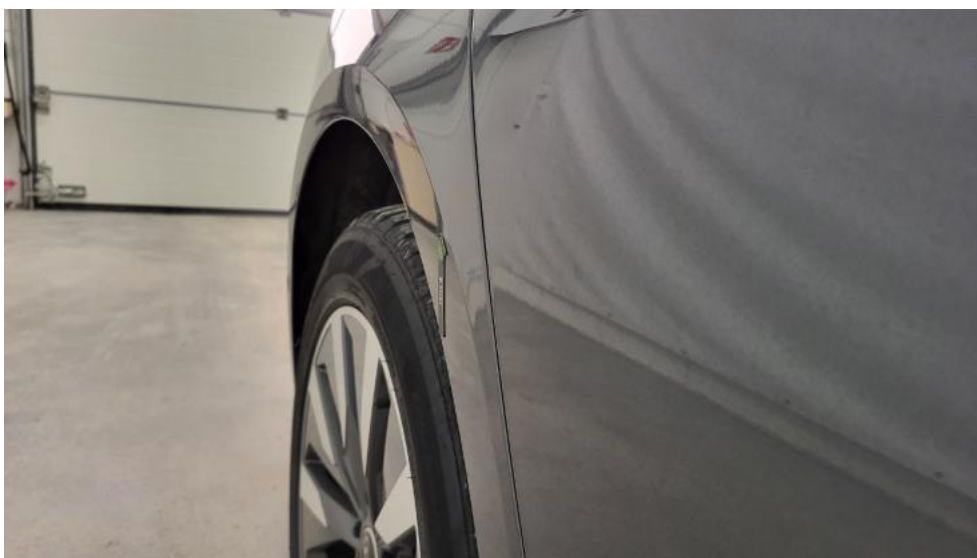


Fot. 50.
Zderzak - Pęknięcie/rozerwanie 2

DOKUMENTACJA FOTOGRAFICZNA



Fot. 51.
Drzwi tylne P - Rysa/odprysk 1



Fot. 52.
Błotnik tylny P / Ściana boczna P - Wgniecenie/odkształcenie 1

DOKUMENTACJA FOTOGRAFICZNA



Fot. 53.

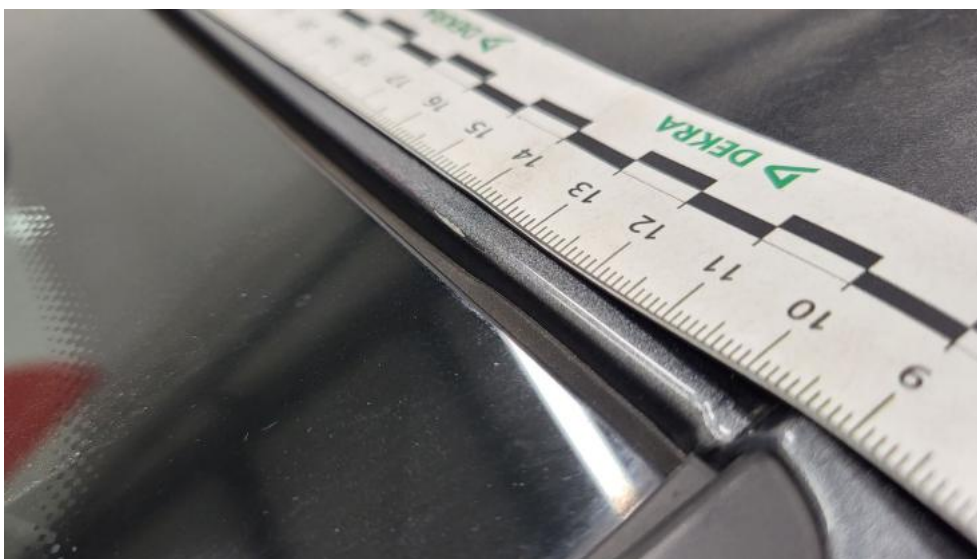
Listwa śr zderzaka tylnego - zdjęcie pogładowe 1



Fot. 54.

Listwa śr zderzaka tylnego - Wgniecenie/odkształcenie 1

DOKUMENTACJA FOTOGRAFICZNA



Fot. 55.
Dach - Rysa/odprysk 1



Fot. 56.
Błotnik tylny L / Ściana boczna L - Wgniecenie/odkształcenie 1

DOKUMENTACJA FOTOGRAFICZNA



Fot. 57.

Drzwi przed L - Rysa/odprysk 1



Fot. 58.

Lusterko zew L - Rysa/odprysk 1

DOKUMENTACJA FOTOGRAFICZNA



Fot. 59.
Próg L - Rysa/odprysk 1



Fot. 60.
Felga Aluminiowa przednia L - Rysa/odprysk 1

DOKUMENTACJA FOTOGRAFICZNA



Fot. 61.

Fotel prz. lew. - Rysa/odprysk 1



Fot. 62.

Fotel prz. lew. - Inne 1

DOKUMENTACJA FOTOGRAFICZNA



Fot. 63.
Fotel prz. praw. - Inne 1

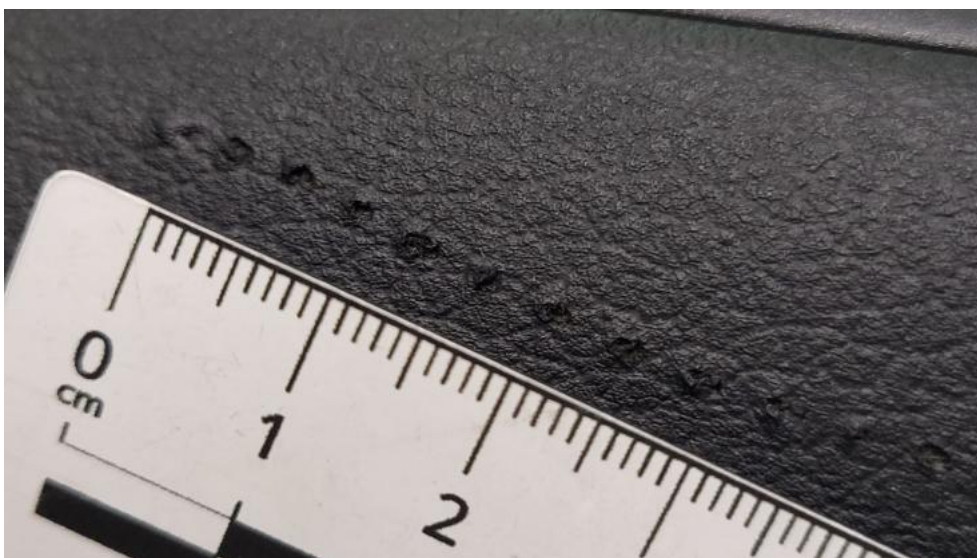


Fot. 64.
Kanapa tyl. - Inne 1

DOKUMENTACJA FOTOGRAFICZNA



Fot. 65.
Tapicerka drzwi tylnych P - zdjęcie poglądowe 1



Fot. 66.
Tapicerka drzwi tylnych P - Pęknięcie/rozerwanie 1

DOKUMENTACJA FOTOGRAFICZNA



Fot. 67.
Osłona p/słoneczna prawa - Inne 1



Fot. 68.
Podsufitka - Inne 1

DOKUMENTACJA FOTOGRAFICZNA



Fot. 69.
Wykładzina(y) słupka tylnego P - Rysa/odprysk 1



Fot. 70.
Wykładzina pokrywy tylnej - Rysa/odprysk 1