

DEKRA's commission No. : PKOL(W)/LODZ/17787/26/02/26
 commission/ damage No. : PS22/04258
 Date of commission: 26-02-2026

DEKRA Poland - Headquarters
 02-673 Warszawa, ul. Konstruktorska 12A

Client :

 PKO Leasing SA
 Świętokrzyska 36
 00-116 Warszawa

Expert:
Kacper Sosnowski (WSP)
 DEKRA Polska - współpraca O/Warszawa
Andrzej Sosnowski
 DEKRA Polska - Centrala

NOTE:

Due to the use of the document it was removed from it any information relating to the value of the vehicle, the price of equipment, adjustments, etc..

Vehicle data

Group of objects (Eurotax)	cars
EC code (Eurotax)	0117349
Manufacturer	FORD
Model	Focus Kombi 14-18
Type / version	Focus 1.5 TDCi Trend
Body type	KOM
Number of doors / seats	5/5
Curb weight [kg]	1293
Gross vehicle weight [kg]	1900
Wheelbase 1/2	2650
Engine type	Automatic ignition
Pollution reduction system	DPF
Engine capacity [ccm]	1498
Engine Power [hp/kW]	120/88
Gearbox	manual 6- gear
Registration /record No.	DW8UN96
VIN / serial number	WF06XXGCC6HD54402
Date of first registration	10-08-2018
Date of next. tech. test	19-04-2026
Year of manufacture	2017 (year has been verified with the manufacturer's base)
Readout [km]	146 303 (read)
Body color / type of coating	silver/double-layered, metallized

Tyres

axle	Wheel	Manufacturer, type	Size	Measured profile
Front	right	ZEETEX, WH1000	235/40 18 95V	4,0 mm
	left	ZEETEX, WH1000	235/40 18 95V	4,5 mm
back	right	ZEETEX, WH1000	235/40 18 95V	6,0 mm
	left	ZEETEX, WH1000	235/40 18 95V	6,0 mm

Standard equipment by Eurotax

- | | |
|--|--|
| 1. Air conditioning | 14. Leather steering wheel |
| 2. Antilock-Brake-System (ABS) | 15. Leather steering wheel, Steering wheel manually adjustable |
| 3. CD-player, On board monitor, Radio, USB in | 16. Mobile Tire System |
| 4. Child seat fixation | 17. On board computer |
| 5. Daytime running lights | 18. Other |
| 6. Distribution of braking force electronically | 19. Other |
| 7. Distribution of braking force electronically, ESP (Electronical Stabilizing Program), Power assisted brakes | 20. Power windows front |
| 8. Door mirror(s) electrically adjustable in general | 21. Remote controlled central locking |
| 9. Driver airbag, Head airbags front, Passenger airbag, Side airbag driver and passenger | 22. Steel rims |
| 10. Exterior design: other | 23. Textile upholstery |
| 11. Floor mat | 24. Tyre pressure control (RDC) |
| 12. Hill holder | 25. Uni-Lackierung |
| 13. Leather gearshifter/switch | |

Dealer's equipment (selected items)

- | | |
|---|---|
| 1. Bluetooth interface, CD-player, iPod Interface, On board monitor, Radio, Soundsystem, USB in | - |
| 2. Diminished spare wheel | - |
| 3. Metallic paint | - |

Base value of the vehicle

Base value of the vehicle by Eurotax (net) -

Corrections

First registration

Equipment

Tyres

Other

State of the vehicle	-
Earlier repairs	-
Braki uszkodzenia stan weryfikacja serwisowa	-

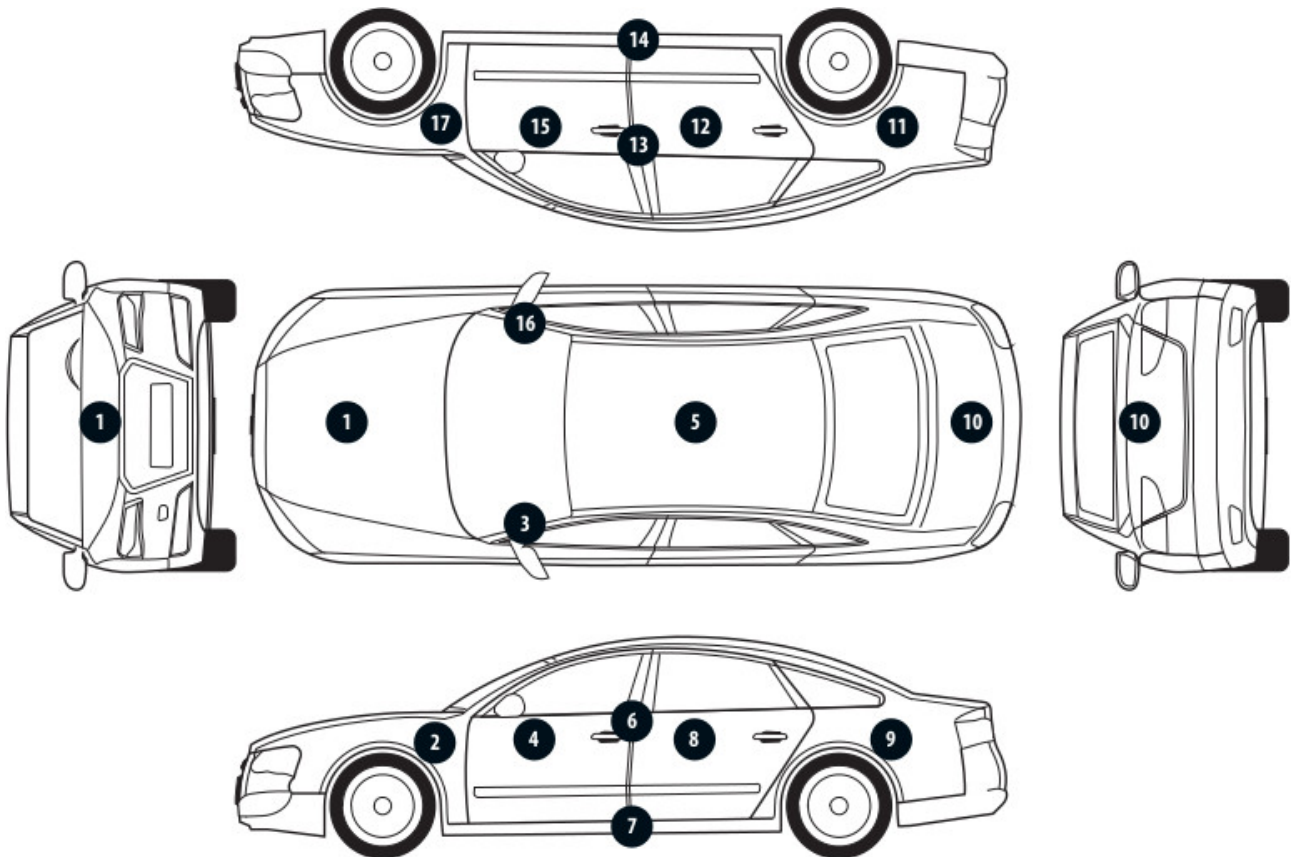
Above figure was estimated on the basis of price quotations of used cars on the Polish market Eurotax (database number 03-2026 POL) with regard to technical and market parameters affecting the value of the vehicle.

Basic print without information about the vehicle's value - due to use of the document any information relating to the value of the vehicle, the price of equipment, adjustments, etc.. were removed

Date: 13-03-2026

DEKRA's expert:
Kacper Sosnowski (WSP)
Andrzej Sosnowski**Document issued electronically valid without signature.**

Measurement of thickness of the vehicle lacquer coating



No. of controlled item	Controlled item	Measured range of thickness of the lacquer coat [μm]
1	Front cover	to 150
2	Front left fender	to 150
3	Left front pillar	to 150
4	Front left door	150 - 2000
5	Roof	to 150
6	Left middle pillar	to 150
7	Right side sill	to 150
8	Left rear door	150 - 2000
9	Rear left fender	to 150
10	Cover/lid	to 150
11	Right rear fender	to 150
12	Right rear door	to 150
13	Right middle pillar	to 150
14	Right side sill	to 150
15	Front right door	to 150
16	Right front pillar	to 150
17	Front right fender	to 150

Description of the technical condition

A detailed description of the technical condition contains in Description of the technical condition attached to following expertise.

General comments - regarding valuation**Vehicle documents**

During the inspection the registration proof of the vehicle was presented and its photo was taken and enclosed to the expertise.

During the inspection the service book of the vehicle was not provided.

Information concerning the origin of the vehicle

Lack of reliable data.

Anti-theft protection - immobilizer

- as a result of the inspection of the vehicle found no malfunctions of the immobilizer in the extent possible to determine during the inspection of the vehicle in the non- workshop conditions.

Anti-theft protection - other:

not found

Additional comments on the car:

Not applicable.

Test drive

Test drive of the vehicle was conducted. Test drive in the full extent is not possible. Comment below:
ograniczenia placowe

Checking of the correctness and / or construction of identification / serial numbers of the object:

Not tested

Verification of the accuracy of the object data, including year of production, and other.

Not conducted - adopted according to the documents presented and indicated sources.

- The read odometer status has not been verified with records in electronic equipment of the vehicle.
- This expertise is used exclusively to estimate the market value of the item pricing and can not be used for any purpose other than those mentioned above.
- An expert assumes no responsibility for hidden defects (legal and physical) and the possible consequences arising from the continuing use of the subject of valuation, and for the consequences of using the same valuation.
- The above pricing is not an expertise of the technical condition of the subject of valuation and as such can not be considered, in particular, can not be treated as a guarantee for the sales subject of the valuation for estimated value.
- This evaluation may not be published as whole in any document without consent of its executors and without their consent as to the form and contents of such publication.
- The evaluation has been carried out basing on delivered documentation and organoleptic examination of the assessed object. No diagnostic examination has been carried out, nor any workshop verification of the

assessed object.

- This expertise has been issued basing on inspection of the assessed object in conditions ruling in its availability location.

Comments to the commission - regarding valuation

Kluczyki

TAK

1

Expert comments - regarding valuation

Rysy na samochodzie. Widoczne ślady wycieków. Informacja niski poziom płynu hamulcowego, natychmiast serwis. Informacja konieczna wymiana oleju silnika. Aktywna kontrolka ciśnienia w kołach. Brak dywaników z tyłu. Widoczne wady lakiernicze. Niestandardowe skok pedału sprzęgła, do weryfikacji serwisowej. Pojazd uszkodzony przodem. Nietypowe odgłosy z przodu pojazdu podczas skręcania. W komorze silnika widoczne ślady oleju.

Rzeczoznawca dokonał oględzin pojazdu w warunkach parkingowych, co mogło ograniczyć pełną ocenę jego stanu technicznego. Dodatkowo, jeżeli jazda próbna została przeprowadzona (informacje w treści raportu), to wykonano ją w warunkach parkingowych, z niewielką prędkością, co może nie odzwierciedlać pełnych warunków eksploatacyjnych. Istnieje możliwość, że w innych okolicznościach ujawnią się dodatkowe uszkodzenia lub usterki, których nie można było wykryć podczas obecnych oględzin. Zalecamy zatem skorzystanie z możliwości oględzin pojazdu we własnym zakresie lub w Autoryzowanej Stacji Obsługi danej marki, co pozwoli na pełniejszą weryfikację stanu technicznego pojazdu przed udziałem w aukcji."

Restrictive disclaimer - regarding valuation

Nie weryfikowano szczegółowo stanu układu napędowego, zawieszenia, kierowniczego, hamulcowego oraz wydechowego. Ocena została wykonana bez użycia podnośnika i specjalistycznego sprzętu diagnostycznego, nie dokonywano demontażu osłon i innych elementów. Ocena określa ogólny stan pojazdu na dzień oględzin w miejscu jego udostępnienia, nie może być zatem traktowana jako kompleksowa ocena stanu technicznego. Specyfikacja wg. programu operacyjnego w zakresie wyposażenia standardowego i dodatkowego nie gwarantuje zgodności ze stanem faktycznym w zakresie możliwym do ustalenia przez rzeczoznawcę podczas oględzin pojazdu. Pomiar grubości powłoki lakierowej wykonano w miejscach możliwych do ich wykonania pomiary nie gwarantują oryginalności poszczególnych elementów poddanych ocenie.

- W Ocenie/Raporcie uwzględniono niesprawności, uszkodzenia, braki itp., które były możliwe do stwierdzenia organoleptycznego, w warunkach oględzin (z uwzględnieniem: stanu czystości pojazdu, warunków atmosferycznych, oświetlenia itd.) oraz bez weryfikacji serwisowej, bez dostępu do spodu pojazdu, bez specjalistycznego sprzętu diagnostycznego (w tym bez diagnostyki komputerowej), bez jazdy próbnej wykonanej w warunkach drogowych z obciążeniem.
- W ramach Oceny/Raportu nie weryfikowano odczytanego stanu drogomierza z zapisami w urządzeniach elektronicznych pojazdu.
- Rzeczoznawca nie bierze na siebie odpowiedzialności za wady ukryte (prawne i fizyczne) oraz ewentualne skutki wynikające z dalszego użytkowania przedmiotu oceny, a także za skutki wykorzystania samej oceny.

- Podane przedziały grubości powłoki lakierowej, dotyczą punktów pomiarowych. Nie mogą być traktowane jako gwarancja, że grubość powłoki lakierowej w innych punktach nie wykracza poza te przedziały.
- Zawarte w niniejszej Ocenie/Raporcie informacje (w tym dotyczące wyposażenia) służą jedynie ogólnym celom informacyjnym. Ocena/Raport nie może być zatem traktowana jako oferta w rozumieniu przepisów Kodeksu Cywilnego oraz opisu towaru ani zapewnienia w rozumieniu art. 4 Ustawy z dnia 27 lipca 2002 roku o szczególnych warunkach sprzedaży konsumenckiej.
- Niniejsza Ocena/Raport nie jest szczegółową oceną stanu technicznego.

Ocenę/Raport wykonano w kierunku ujawnienia uszkodzeń nieakceptowanych z punktu widzenia właściwego przewodnika zwrotu pojazdu lub innych ustaleń ze Zleceniodawcą. Tym samym Ocena/Raport może nie ujmować typowych zużyć i uszkodzeń eksploatacyjnych.

PHOTOGRAPHIC DOCUMENTATION



Photo 1.
Przekątna przednia lewa



Photo 2.
Przód

PHOTOGRAPHIC DOCUMENTATION



Photo 3.
Przekątna przednia prawa



Photo 4.
Bok prawy z przodu

PHOTOGRAPHIC DOCUMENTATION



Photo 5.
Bok prawy z tyłu



Photo 6.
Przekątna tylna prawa

PHOTOGRAPHIC DOCUMENTATION



Photo 7.
Tyl



Photo 8.
Przekątna tylna lewa

PHOTOGRAPHIC DOCUMENTATION



Photo 9.
Bok lewy z tyłu



Photo 10.
Bok lewy z przodu

PHOTOGRAPHIC DOCUMENTATION



Photo 11.
Próg lewy (widok od przodu)



Photo 12.
Próg prawy (widok od przodu)

PHOTOGRAPHIC DOCUMENTATION



Photo 13.
Spód pojazdu przód



Photo 14.
Spód pojazdu tył

PHOTOGRAPHIC DOCUMENTATION



Photo 15.
Tarcza hamulcowa przednia prawa



Photo 16.
Tarcza hamulcowa tylna prawa

PHOTOGRAPHIC DOCUMENTATION



Photo 17.
Tarcza hamulcowa tylna lewa



Photo 18.
Tarcza hamulcowa przednia lewa

PHOTOGRAPHIC DOCUMENTATION



Photo 19.
Bagażnik



Photo 20.
Koło zapasowe

PHOTOGRAPHIC DOCUMENTATION



Photo 21.
Komora silnika



Photo 22.
Numer identyfikacyjny

PHOTOGRAPHIC DOCUMENTATION



Photo 23.
Tabliczka znamionowa



Photo 24.
Zestaw wskaźników - przebieg

PHOTOGRAPHIC DOCUMENTATION



Photo 25.

Widok przez otwarte drzwi przednie lewe



Photo 26.

Kierownica z lewej strony

PHOTOGRAPHIC DOCUMENTATION



Photo 27.

Widok przez otwarte drzwi tylne lewe



Photo 28.

Widok z tylnej kanapy na deskę rozd.

PHOTOGRAPHIC DOCUMENTATION



Photo 29.
Konsola środkowa



Photo 30.
Tunel środkowy

PHOTOGRAPHIC DOCUMENTATION



Photo 31.
Kierownica (na wprost)



Photo 32.
Dowód rej. Str. 1

PHOTOGRAPHIC DOCUMENTATION



Photo 33.

Dow. Rej. Str.2 i klucze



Photo 34.

Zdjęcie do protokołu

PHOTOGRAPHIC DOCUMENTATION



Photo 35.
Zdjęcie do protokołu



Photo 36.
Zdjęcie do protokołu

PHOTOGRAPHIC DOCUMENTATION



Photo 37.
Zdjęcie do protokołu



Photo 38.
Zdjęcie do protokołu

PHOTOGRAPHIC DOCUMENTATION



Photo 39.
Zdjęcie do protokołu

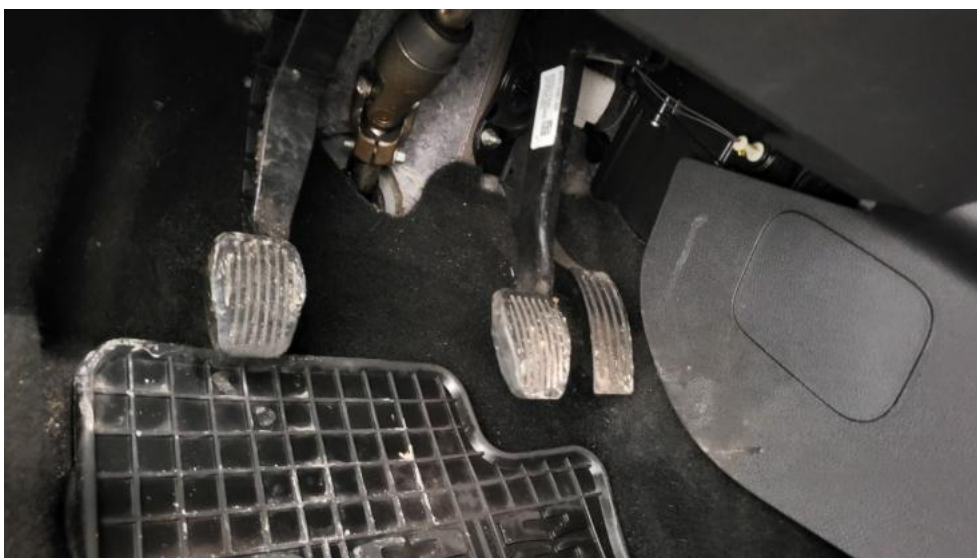


Photo 40.
Zdjęcie do protokołu

PHOTOGRAPHIC DOCUMENTATION



Photo 41.
Zdjęcie do protokołu



Photo 42.
Zdjęcie do protokołu

PHOTOGRAPHIC DOCUMENTATION



Photo 43.
Zdjęcie do protokołu



Photo 44.
Zdjęcie do protokołu

PHOTOGRAPHIC DOCUMENTATION

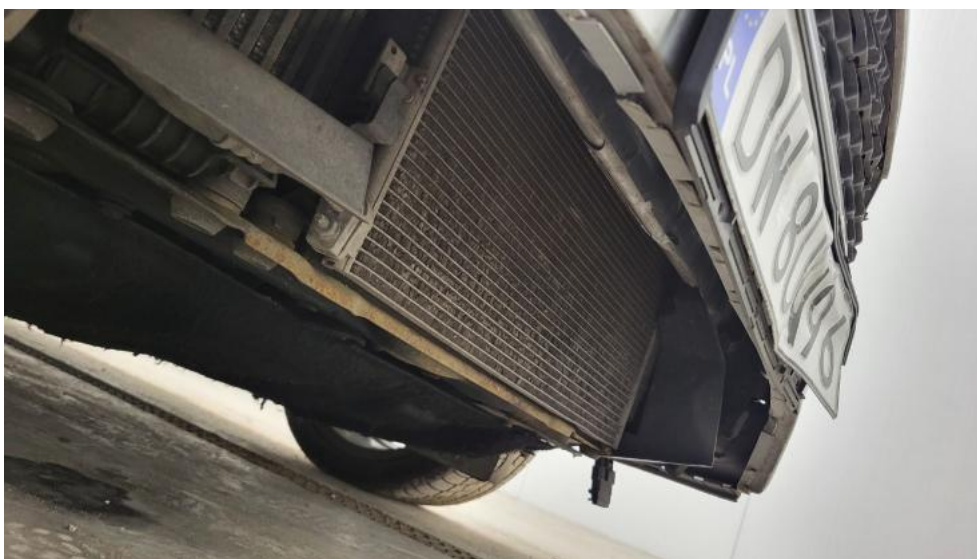


Photo 45.
Zdjęcie do protokołu



Photo 46.
Zdjęcie do protokołu

PHOTOGRAPHIC DOCUMENTATION



Photo 47.
Zdjęcie do protokołu



Photo 48.
Atrapa przednia - Pęknięcie/rozerwanie 1

PHOTOGRAPHIC DOCUMENTATION



Photo 49.
Kratka zderzaka prz. - Inne 1



Photo 50.
Kratka/zaślepka halogenu L - Inne 1

PHOTOGRAPHIC DOCUMENTATION



Photo 51.
Kratka/zaślepka halogenu P - Inne 1



Photo 52.
Listwa śr zderzaka przedniego - Pęknięcie/rozerwanie 1

PHOTOGRAPHIC DOCUMENTATION



Photo 53.

Listwa śr zderzaka przedniego - Pęknięcie/rozerwanie 2

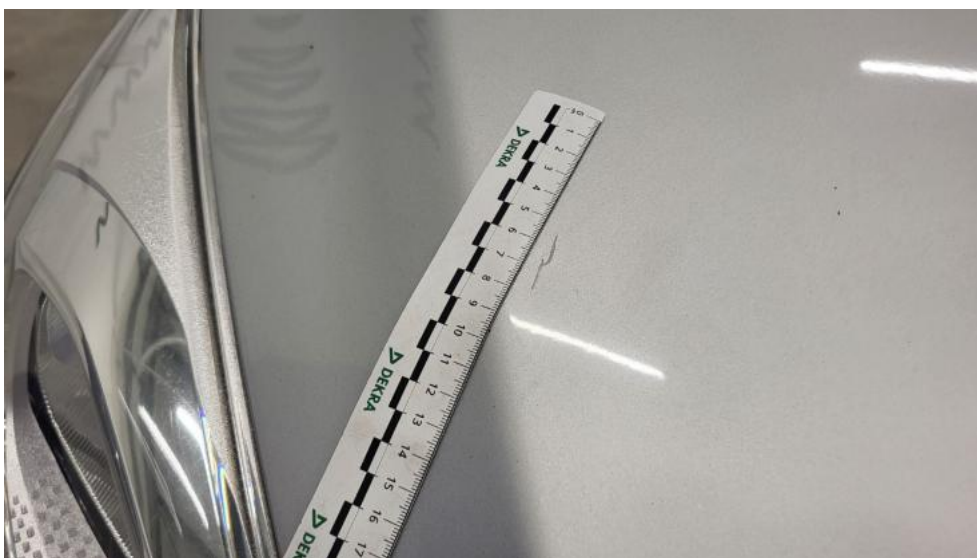


Photo 54.

Pokrywa komory silnika - Rysa/odprysk 1

PHOTOGRAPHIC DOCUMENTATION



Photo 55.
Pokrywa komory silnika - Wgniecenie/odkształcenie 1



Photo 56.
Spoiler zderzaka przedniego - Inne 1

PHOTOGRAPHIC DOCUMENTATION



Photo 57.
Szyba czołowa - Pęknięcie/rozerwanie 1



Photo 58.
Uszczelka/listwa szyby czołowej - Inne 1

PHOTOGRAPHIC DOCUMENTATION



Photo 59.

Wykładzina pokrywy komory silnika - Pęknięcie/rozerwanie 1



Photo 60.

Zaślepka prz haka hol. - Pęknięcie/rozerwanie 1

PHOTOGRAPHIC DOCUMENTATION



Photo 61.

Zderzak - zdjęcie poglądowe 1



Photo 62.

Zderzak - zdjęcie poglądowe 2

PHOTOGRAPHIC DOCUMENTATION



Photo 63.

Zderzak - Rysa/odprysk 1



Photo 64.

Zderzak - Wgniecenie/odkształcenie 1

PHOTOGRAPHIC DOCUMENTATION



Photo 65.

Zderzak - Wgniecenie/odkształcenie 2

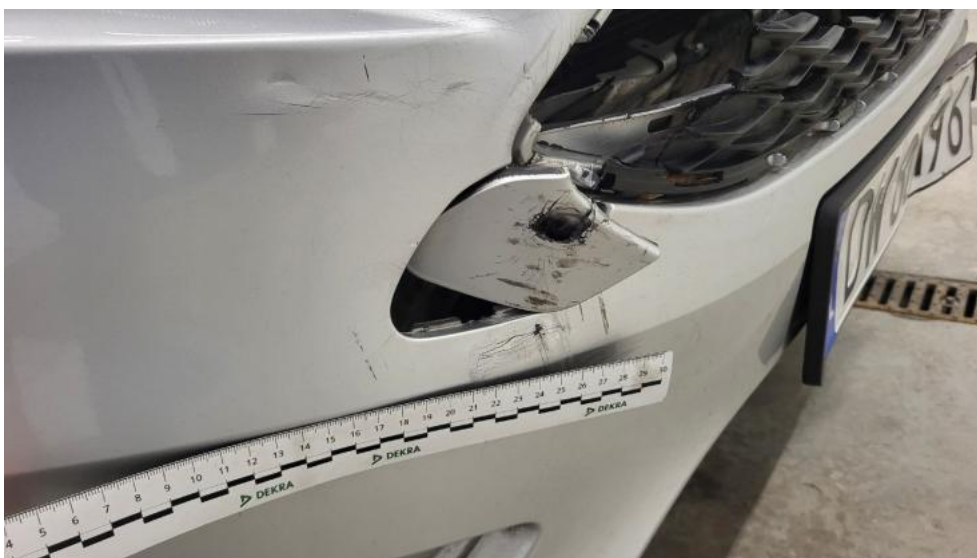


Photo 66.

Zderzak - Pęknięcie/rozerwanie 1

PHOTOGRAPHIC DOCUMENTATION



Photo 67.

Zderzak - Pęknięcie/rozerwanie 2



Photo 68.

Zderzak() - Pęknięcie/rozerwanie 3

PHOTOGRAPHIC DOCUMENTATION



Photo 69.
Zderzak - Inne 1



Photo 70.
Zderzak - Inne 2

PHOTOGRAPHIC DOCUMENTATION



Photo 71.
Błotnik przedni P - Wgniecenie/odkształcenie 1



Photo 72.
Felga aluminiowa przednia P - Rysa/odprysk 1

PHOTOGRAPHIC DOCUMENTATION

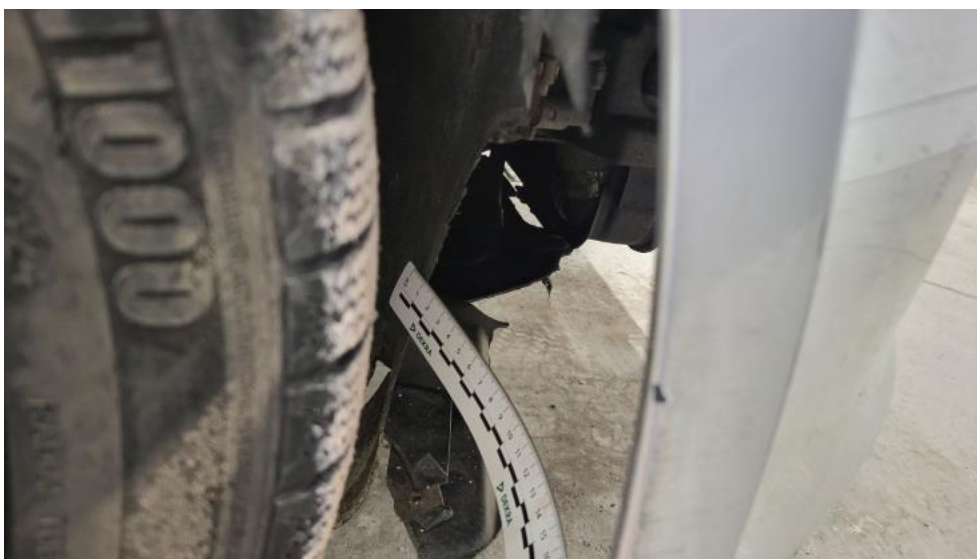


Photo 73.
Nadkole przednie P - Pęknięcie/rozerwanie 1



Photo 74.
Opona przednia P - Pęknięcie/rozerwanie 1

PHOTOGRAPHIC DOCUMENTATION



Photo 75.
Reflektor P - Pęknięcie/rozerwanie 1



Photo 76.
Drzwi przednie P - Rysa/odprysk 1

PHOTOGRAPHIC DOCUMENTATION



Photo 77.
Drzwi tylne P - Wgniecenie/odkształcenie 1



Photo 78.
Klamka drzwi tyl P - Rysa/odprysk 1

PHOTOGRAPHIC DOCUMENTATION



Photo 79.
Lusterko zew P - Rysa/odprysk 1



Photo 80.
Próg P - Wgniecenie/odkształcenie 1

PHOTOGRAPHIC DOCUMENTATION



Photo 81.
Próg P - Wgniecenie/odkształcenie 2



Photo 82.
Błotnik tylny P / Ściana boczna P - Rysa/odprysk 1

PHOTOGRAPHIC DOCUMENTATION



Photo 83.
Błotnik tylny P / Ściana boczna P - Wgniecenie/odkształcenie 1



Photo 84.
Błotnik tylny P / Ściana boczna P - Wgniecenie/odkształcenie 2

PHOTOGRAPHIC DOCUMENTATION



Photo 85.
Felga aluminiowa tylna P - Rysa/odprysk 1



Photo 86.
Opona tylna P - Pęknięcie/rozerwanie 1

PHOTOGRAPHIC DOCUMENTATION

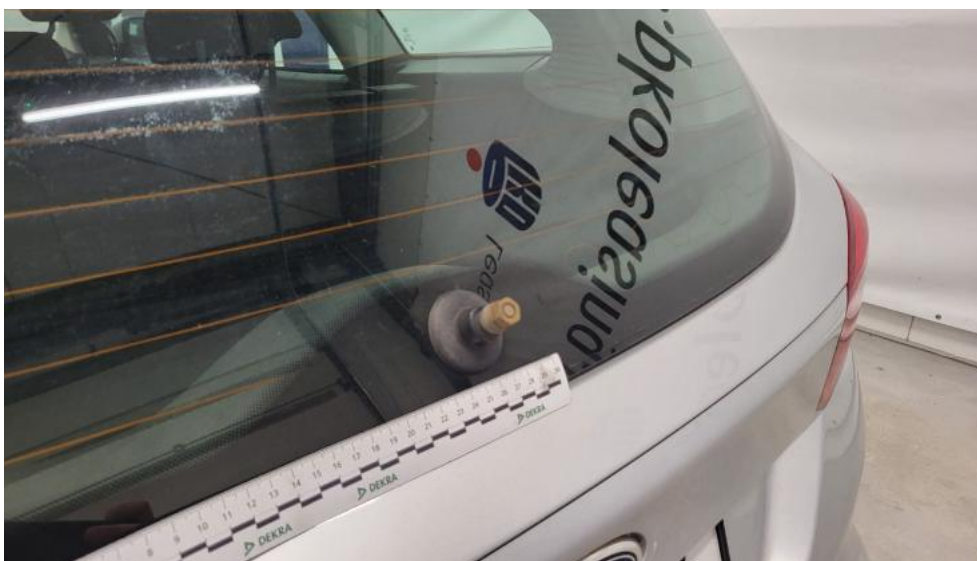


Photo 87.
Pióro wycieraczki szyby tyl - Inne 1



Photo 88.
Pokrywy bagażnika - Rysa/odprysk 1

PHOTOGRAPHIC DOCUMENTATION



Photo 89.
Pokrywy bagażnika - Wgniecenie/odkształcenie 1



Photo 90.
Zderzak tylny - Rysa/odprysk 1

PHOTOGRAPHIC DOCUMENTATION



Photo 91.
Zderzak tylny cz L - Inne 1



Photo 92.
Zderzak tylny cz P - Rysa/odprysk 1

PHOTOGRAPHIC DOCUMENTATION



Photo 93.
Zderzak tylny cz P - Inne 1

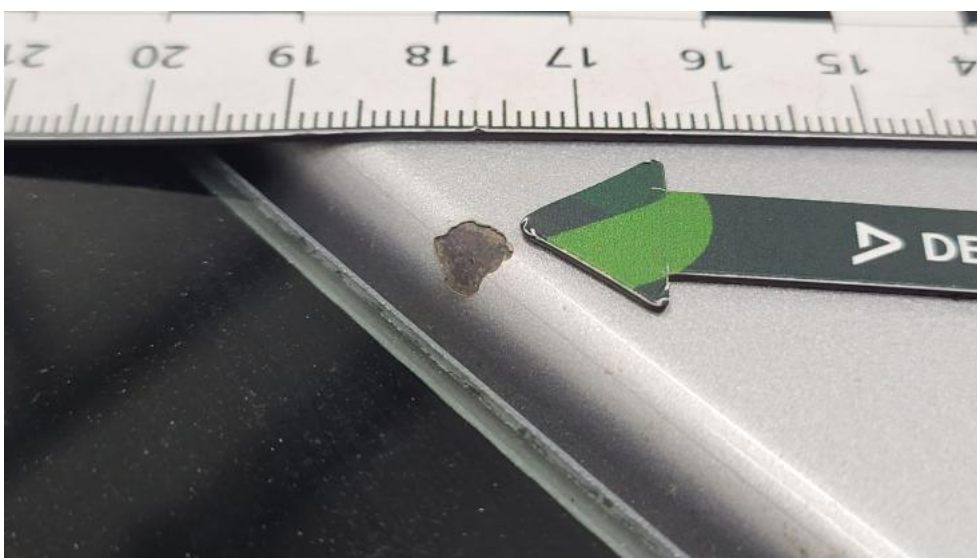


Photo 94.
Dach - Inne 1

PHOTOGRAPHIC DOCUMENTATION



Photo 95.
Błotnik tylny L / Ściana boczna L - Wgniecenie/odkształcenie 1



Photo 96.
Felga aluminiowa tylna L - Rysa/odprysk 1

PHOTOGRAPHIC DOCUMENTATION



Photo 97.

Opona tylna L - Pęknięcie/rozerwanie 1



Photo 98.

Drzwi przed L - Rysa/odprysk 1

PHOTOGRAPHIC DOCUMENTATION



Photo 99.
Drzwi przed L - Wgniecenie/odkształcenie 1



Photo 100.
Drzwi tylne L - Rysa/odprysk 1

PHOTOGRAPHIC DOCUMENTATION



Photo 101.

Klamka drzwi prz L - Rysa/odprysk 1

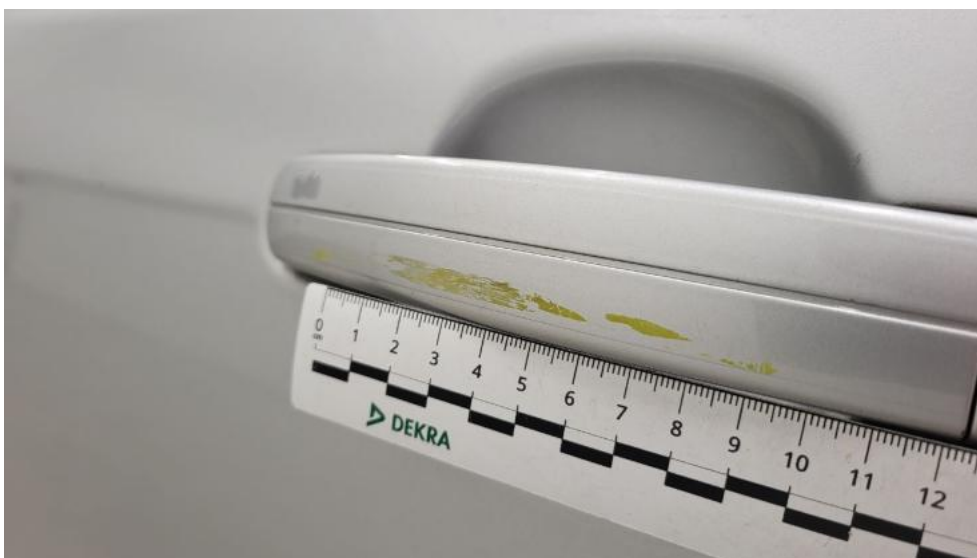


Photo 102.

Klamka drzwi tyl L - Rysa/odprysk 1

PHOTOGRAPHIC DOCUMENTATION



Photo 103.

Listwa drzwi przednich L - Inne 1



Photo 104.

Lusterko zew L - Rysa/odprysk 1

PHOTOGRAPHIC DOCUMENTATION



Photo 105.
Próg L - Wgniecenie/odkształcenie 1



Photo 106.
Słupek przedni L - Rysa/odprysk 1

PHOTOGRAPHIC DOCUMENTATION



Photo 107.
Słupek środkowy L - Wgniecenie/odkształcenie 1



Photo 108.
Błotnik przedni L - Rysa/odprysk 1

PHOTOGRAPHIC DOCUMENTATION



Photo 109.

Felga Aluminiowa przednia L - Rysa/odprysk 1



Photo 110.

Nadkole przednie L - Pęknięcie/rozerwanie 1

PHOTOGRAPHIC DOCUMENTATION



Photo 111.

Opona przednia L - Pęknięcie/rozerwanie 1



Photo 112.

Reflektor L - Pęknięcie/rozerwanie 1

PHOTOGRAPHIC DOCUMENTATION



Photo 113.
Reflektor L - Inne 1



Photo 114.
Konsola środkowa - Rysa/odprysk 1

PHOTOGRAPHIC DOCUMENTATION



Photo 115.
Konsola tunelu śr. - Inne 1



Photo 116.
Fotel prz. lew. - Inne 1

PHOTOGRAPHIC DOCUMENTATION



Photo 117.
Fotel prz. praw. - Inne 1

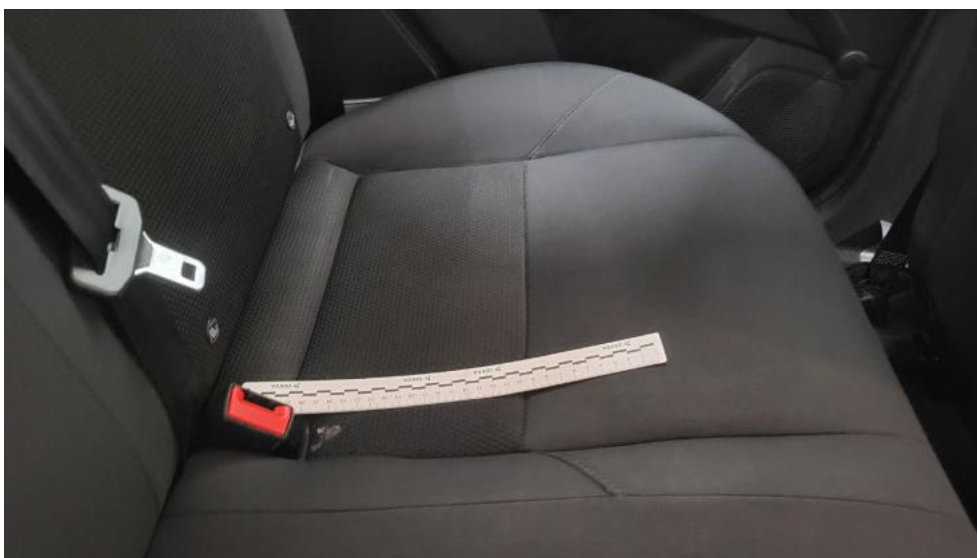


Photo 118.
Kanapa tyl. - Inne 1

PHOTOGRAPHIC DOCUMENTATION



Photo 119.

Tapicerka drzwi przednich P - Rysa/odprysk 1



Photo 120.

Tapicerka drzwi tylnych L - Rysa/odprysk 1

PHOTOGRAPHIC DOCUMENTATION



Photo 121.
Tapicerka drzwi tylnych P - Rysa/odprysk 1



Photo 122.
Uchwyt drzwi tyl P - Rysa/odprysk 1

PHOTOGRAPHIC DOCUMENTATION



Photo 123.

Uszczelka drzwi przednich P - Inne 1



Photo 124.

Uszczelka drzwi tylnych P - Pęknięcie/rozerwanie 1

PHOTOGRAPHIC DOCUMENTATION



Photo 125.

Osłona p/słoneczna lewa - Inne 1



Photo 126.

Osłona p/słoneczna prawa - Inne 1

PHOTOGRAPHIC DOCUMENTATION



Photo 127.
Podsufitka - Pęknięcie/rozerwanie 1



Photo 128.
Podsufitka - Inne 1

PHOTOGRAPHIC DOCUMENTATION



Photo 129.
Podsufitka - Inne 2

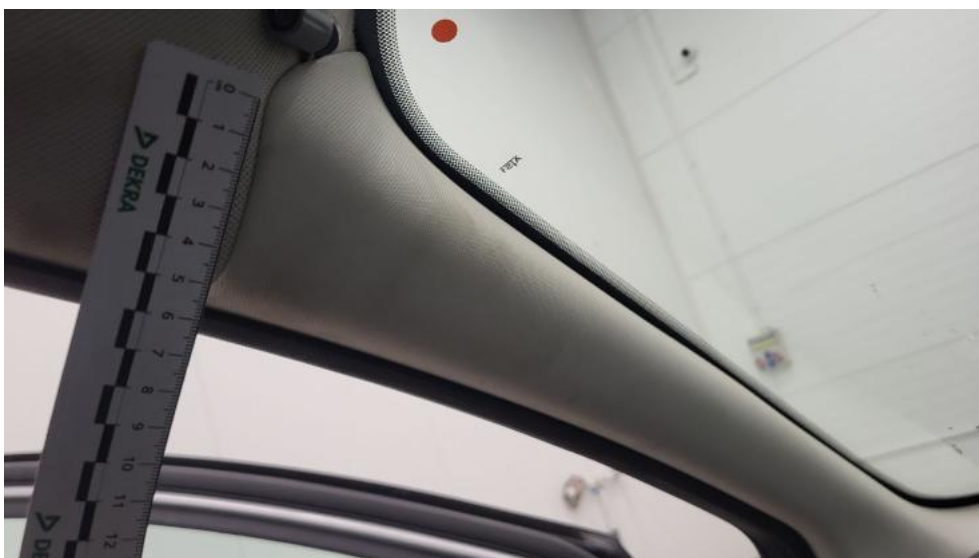


Photo 130.
Wykładzina(y) słupka przedniego L - Inne 1

PHOTOGRAPHIC DOCUMENTATION



Photo 131.

Wykładzina(y) słupka przedniego P - Inne 1



Photo 132.

Wykładzina podłogi bagażnika - Inne 1

PHOTOGRAPHIC DOCUMENTATION

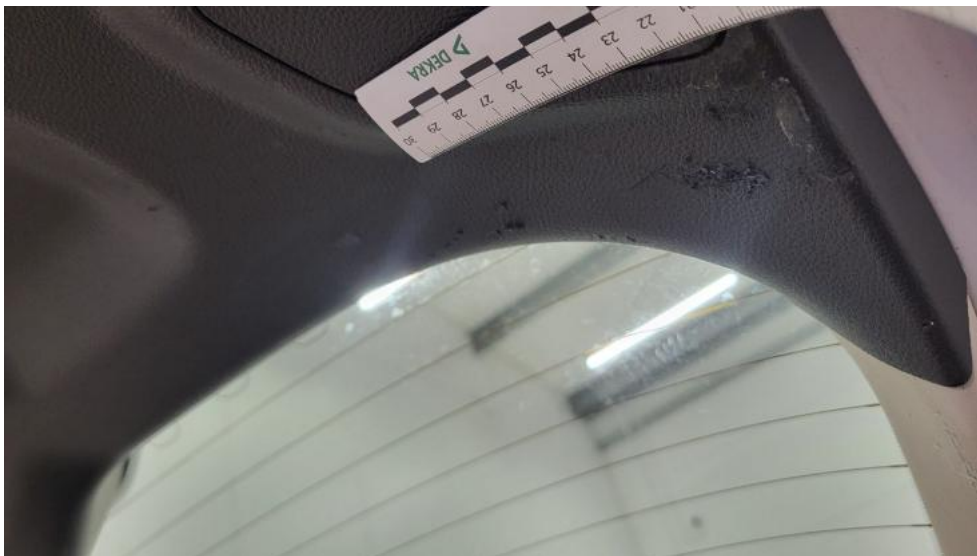


Photo 133.

Wykładzina pokrywy tylnej - Rysa/odprysk 1



Photo 134.

Wykładzina przestrzeni bagażowej - Inne 1

PHOTOGRAPHIC DOCUMENTATION



Photo 135.

Wykładzina przestrzeni bagażowej - Inne 2