

DEKRA's commission No. : PKOL(W)/LODZ/09066/26/02/04
commission/ damage No. : 23/026782
Date of commission: 04-02-2026

DEKRA Poland - Headquarters
02-673 Warszawa, ul. Konstruktorska 12A

Client :

PKO Leasing SA
Świętokrzyska 36
00-116 Warszawa

Expert:

Kacper Sosnowski (WSP)
DEKRA Polska - współpraca O/Warszawa
Andrzej Sosnowski
DEKRA Polska - Centrala

NOTE:

Due to the use of the document it was removed from it any information relating to the value of the vehicle, the price of equipment, adjustments, etc..

Vehicle data

Group of objects (Eurotax)	jeeps
EC code (Eurotax)	0146603
Manufacturer	FORD
Model	Kuga 20-24
Type / version	Kuga 2.5 FHEV FWD ST-Line X
Body type	KOM
Number of doors / seats	5/5
Curb weight [kg]	1626
Gross vehicle weight [kg]	2215
Wheelbase 1/2	2710
Engine type	spark ignition
Pollution reduction system	GPF
Engine capacity [ccm]	2488
Engine Power [hp/kW]	190/140
Gearbox	automatic
Registration /record No.	FG9514P
VIN / serial number	WF0FXXWPMHPE89018
Date of first registration	23-08-2023
Date of next. tech. test	23-08-2026
Year of manufacture	2023 (year has been verified with the manufacturer's base)
Readout [km]	68 026 (read)
Body color / type of coating	red/double-layered, metallized

Tyres

axle	Wheel	Manufacturer, type	Size	Measured profile
Front	right	FIRESTONE, WINTERHAWK	225/60 18 104V 4	3,0 mm
	left	FIRESTONE, WINTERHAWK	225/60 18 104V 4	3,0 mm
back	right	FIRESTONE, WINTERHAWK	225/60 18 104V 4	3,0 mm
	left	FIRESTONE, WINTERHAWK	225/60 18 104V 4	3,0 mm

Standard equipment by Eurotax

1. Acoustic windows
2. Antilock-Brake-System (ABS), Distribution of braking force electronically
3. Apple CarPlay, Bluetooth interface, Hands-free system, Navigation system, On board monitor, Radio, Soundsystem, Steering wheel with radio operation, USB in
4. Automated High-beam assist
5. Child lock manually
6. Collision Warning System, Pedestrian Emergency Brake Assist, Power assisted brakes, Pre-Crash System
7. Czujniki parkowania - z tyłu i z przodu
8. Door mirror driver electrically adjustable, Door mirror passenger electrically adjustable, Door mirror(s) electrically adjustable in general, Door mirrors electrically foldable, Door mirrors heated, Exterior lighting: other
9. ESP (Electronical Stabilizing Program)
10. Electric tailgate
11. Exterior design: other
12. Extra power outlet
13. Fotel kierowcy - elektryczna regulacja położenia w 10 kierunkach
14. Fotel pasażera - regulacja podparcia odcinka lędźwiowego
15. Fotel pasażera - ręczna regulacja położenia w 6 kierunkach
16. Gwarancja na baterię wysokiego napięcia, 8 lat lub limit 160.000 km
17. Gwarancja na pojazd, 2 lata
18. Hamulec pokolizyjny
19. Hamulec postojowy elektryczny
20. Hill holder
21. Immobilizer
22. Interior lights: other accessories
23. Interior: other
24. Isofix - system mocowania fotelików dziecięcych na skrajnych siedzeniach w 2 rzędzie
25. Kamera ułatwiająca parkowanie - z tyłu
26. Kanapa tylna ze składanym podłokietnikiem na środku, z uchwytami na kubki
27. Kierownica wykończona skórą ekologiczną Sensico, w stylizacji ST-Line
28. Kieszenie na mapy z tyłu oparc przednich foteli
29. Klimatyzacja - dwustrefowa z automatyczną regulacją temperatury (DEATC)
30. Kolumna kierownicy z regulacją pochylecia i odległości
31. Konsola dachowa - krótka
42. On board computer
43. Other
44. Other
45. Podsufitka w ciemnej tonacji
46. Poduszki powietrzne - boczne dla kierowcy i pasażera z przodu
47. Poduszki powietrzne - boczne kurtyny powietrzne chroniące osoby w 1 i 2 rzędzie siedzeń
48. Poduszki powietrzne - poduszki czołowe dla kierowcy i pasażera z przodu
49. Power windows front, Power windows rear
50. Przycisk do składania oparcia kanapy w bagażniku
51. Przycisk rozrusznika Ford Power
52. Rear bench foldable in two separate parts
53. Rear spoiler
54. Rear wiper
55. Rear-view mirror autodimming
56. Reflektory - światła przeciwmgielne LED
57. Reflektory statyczne LED
58. Remote controlled central locking
59. Roof railing
60. Selectable driveline characteristics
61. Sport seats front
62. Sport suspension
63. Start/Stop system
64. System centralnego zamka z kluczem elektronicznym Ford KeyFree (zawiera dwa kluczyki)
65. System wspomagający utrzymanie pojazdu na pasie ruchu (LKA), z funkcją wykrywania krawędzi jezdni
66. Szyby boczne - obramowanie w kolorze czarnym
67. Szyby w tylnej części nadwozia dodatkowo przyciemniane
68. Tempomat zawiera układy regulowanego ograniczania prędkości (ASLD)
69. Traction control
70. Tyre pressure control (RDC)
71. USB in
72. Układ kierowniczy ze wspomaganielem elektrycznym (EPAS)

- | | |
|---|--|
| <p>32. Końcówki układu wydechowego w stylizacji sportowej, dwie</p> <p>33. Krata wlotu powietrza dolna - w stylizacji ST-Line</p> <p>34. Krata wlotu powietrza górna - w stylizacji ST-Line</p> <p>35. LED rear lights</p> <p>36. Light Alloy wheels 18''</p> <p>37. Luggage:other</p> <p>38. Lumbar adjust driver electric</p> <p>39. Lusterko wsteczne ściemniające się automatycznie</p> <p>40. Mirror: others</p> <p>41. Navigation system, Remote controlled central locking</p> | <p>73. Uni-Lackierung</p> <p>74. Upholstery with leather inserts</p> <p>75. Wycieraczki przedniej szyby o zmiennej prędkości z przerywaczem pracy, elektr. sterowane spryskiwacze</p> <p>76. Wycieraczki przedniej szyby sterowane automatycznie, z czujnikiem deszczu</p> <p>77. Wyłącznik poduszki powietrznej pasażera z przodu (uruchamiany w menu komputera pokładowego)</p> <p>78. Wyświetlacz na tablicy zegarów - 12.3" kolorowy</p> <p>79. Zaczepy w bagażniku do mocowania bagażu</p> <p>80. Zestaw naprawczy ogumienia</p> <p>81. Światła awaryjnego hamowania - pulsujące światła stop, włączające się podczas gwałtownego hamowania</p> |
|---|--|

Dealer's equipment (selected items)

- | | |
|---------------------------------|---|
| 1. Diminished spare wheel | - |
| 2. Metallic paint | - |

Base value of the vehicle

Base value of the vehicle by Eurotax (net) -

Corrections

First registration

Mileage

Equipment

Tyres

Other

- | | |
|--|---|
| Current market situation | - |
| Earlier repairs | - |
| Uszkodzenia stan, podwyższona wartość powłoki lakierowej | - |

Above figure was estimated on the basis of price quotations of used cars on the Polish market Eurotax (database number 02-2026 POL) with regard to technical and market parameters affecting the value of the vehicle.

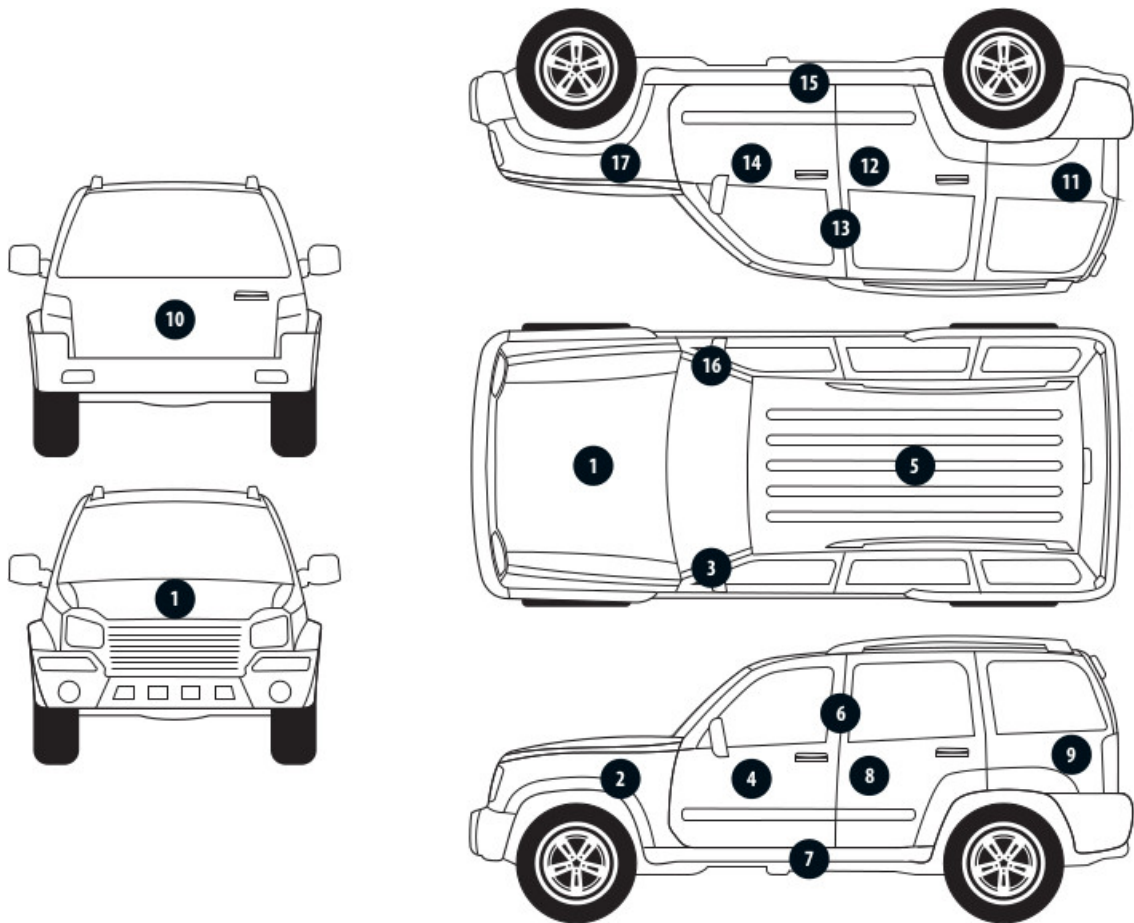
Basic print without information about the vehicle's value - duey to use of the document any information relating to the value of the vehicle, the price of equipment, adjustments, etc.. were removed

Date: 13-03-2026

DEKRA's expert:
Kacper Sosnowski (WSP)
Andrzej Sosnowski

Document issued electronically valid without signature.

Measurement of thickness of the vehicle lacquer coating



No. of controlled item	Controlled item	Measured range of thickness of the lacquer coat [μm]
1	Front cover	150 - 300
2	Left front fender	150 - 200
3	Left front pillar	150 - 300
4	Left front wall	150 - 300
5	Roof	150 - 300
6	Left middle pillar	to 150
7	Left side sill	to 150
8	Left rear wall	150 - 200
9	Left side wall	150 - 200
10	Cover/tailgate	150 - 200
11	Side right wall	150 - 200
12	Rear right door	150 - 200
13	Middle right pillar	to 150
14	Front right door	150 - 300
15	Right side sill	to 150
16	Right front pillar	150 - 200
17	Right front fender	150 - 300

Description of the technical condition

A detailed description of the technical condition contains in Description of the technical condition attached to following expertise.

General comments - regarding valuation**Vehicle documents**

During the inspection the registration proof of the vehicle was presented and its photo was taken and enclosed to the expertise.

During the inspection the service book of the vehicle was not provided.

Information concerning the origin of the vehicle

Lack of reliable data.

Additional comments on the car:

Not applicable.

Test drive

Test drive of the vehicle was conducted. Test drive in the full extent is not possible. Comment below:
fabryczne

Checking of the correctness and / or construction of identification / serial numbers of the object:

Not tested

Verification of the accuracy of the object data, including year of production, and other.

Not conducted - adopted according to the documents presented and indicated sources.

Anti-theft protection

fabryczne

- The read odometer status has not been verified with records in electronic equipment of the vehicle.
- This expertise is used exclusively to estimate the market value of the item pricing and can not be used for any purpose other than those mentioned above.
- An expert assumes no responsibility for hidden defects (legal and physical) and the possible consequences arising from the continuing use of the subject of valuation, and for the consequences of using the same valuation.
- The above pricing is not an expertise of the technical condition of the subject of valuation and as such can not be considered, in particular, can not be treated as a guarantee for the sales subject of the valuation for estimated value.
- This evaluation may not be published as whole in any document without consent of its executors and without their consent as to the form and contents of such publication.
- The evaluation has been carried out basing on delivered documentation and organoleptic examination of the assessed object. No diagnostic examination has been carried out, nor any workshop verification of the assessed object.
- This expertise has been issued basing on inspection of the assessed object in conditions ruling in its availability location.

Comments to the commission - regarding valuation**Klucziki**

TAK

2

Expert comments - regarding valuation

Informacja wymiana oleju konieczna. Rysy na samochodzie. Brak zaślepek w tylnej kanapie. Widoczne wady lakiernicze.

Rzeczoznawca dokonał oględzin pojazdu w warunkach parkingowych, co mogło ograniczyć pełną ocenę jego stanu technicznego. Dodatkowo, jeżeli jazda próbna została przeprowadzona (informacje w treści raportu), to wykonano ją w warunkach parkingowych, z niewielką prędkością, co może nie odzwierciedlać pełnych warunków eksploatacyjnych. Istnieje możliwość, że w innych okolicznościach ujawnią się dodatkowe uszkodzenia lub usterki, których nie można było wykryć podczas obecnych oględzin. Zalecamy zatem skorzystanie z możliwości oględzin pojazdu we własnym zakresie lub w Autoryzowanej Stacji Obsługi danej marki, co pozwoli na pełniejszą weryfikację stanu technicznego pojazdu przed udziałem w aukcji."

Restrictive disclaimer - regarding valuation

Nie weryfikowano szczegółowo stanu układu napędowego, zawieszenia, kierowniczego, hamulcowego oraz wydechowego. Ocena została wykonana bez użycia podnośnika i specjalistycznego sprzętu diagnostycznego, nie dokonywano demontażu osłon i innych elementów. Ocena określa ogólny stan pojazdu na dzień oględzin w miejscu jego udostępnienia, nie może być zatem traktowana jako kompleksowa ocena stanu technicznego. Specyfikacja wg. programu operacyjnego w zakresie wyposażenia standardowego i dodatkowego nie gwarantuje zgodności ze stanem faktycznym w zakresie możliwym do ustalenia przez rzeczoznawcę podczas oględzin pojazdu.

Pomiar grubości powłoki lakierowej wykonano w miejscach możliwych do ich wykonania pomiary nie gwarantują oryginalności poszczególnych elementów poddanych ocenie.

- W Ocenie/Raporcie uwzględniono niesprawności, uszkodzenia, braki itp., które były możliwe do stwierdzenia organoleptycznego, w warunkach oględzin (z uwzględnieniem: stanu czystości pojazdu, warunków atmosferycznych, oświetlenia itd.) oraz bez weryfikacji serwisowej, bez dostępu do spodu pojazdu, bez specjalistycznego sprzętu diagnostycznego (w tym bez diagnostyki komputerowej), bez jazdy próbnej wykonanej w warunkach drogowych z obciążeniem.
- W ramach Oceny/Raportu nie weryfikowano odczytanego stanu drogomierza z zapisami w urządzeniach elektronicznych pojazdu.
- Rzeczoznawca nie bierze na siebie odpowiedzialności za wady ukryte (prawne i fizyczne) oraz ewentualne skutki wynikające z dalszego użytkowania przedmiotu oceny, a także za skutki wykorzystania samej oceny.
- Podane przedziały grubości powłoki lakierowej, dotyczą punktów pomiarowych. Nie mogą być traktowane jako gwarancja, że grubość powłoki lakierowej w innych punktach nie wykracza poza te przedziały.
- Zawarte w niniejszej Ocenie/Raporcie informacje (w tym dotyczące wyposażenia) służą jedynie ogólnym celom informacyjnym. Ocena/Raport nie może być zatem traktowana jako oferta w rozumieniu przepisów Kodeksu Cywilnego oraz opisu towaru ani zapewnienia w rozumieniu art. 4 Ustawy z dnia 27 lipca 2002 roku o szczególnych warunkach sprzedaży konsumenckiej.
- Niniejsza Ocena/Raport nie jest szczegółową oceną stanu technicznego.

Ocenę/Raport wykonano w kierunku ujawnienia uszkodzeń nieakceptowanych z punktu widzenia właściwego przewodnika zwrotu pojazdu lub innych ustaleń ze Zleceniodawcą. Tym samym Ocena/Raport może nie ujmować typowych zużyć i uszkodzeń eksploatacyjnych.

PHOTOGRAPHIC DOCUMENTATION



Photo 1.
Przekątna przednia lewa



Photo 2.
Przód

PHOTOGRAPHIC DOCUMENTATION



Photo 3.
Przekątna przednia prawa



Photo 4.
Bok prawy z przodu

PHOTOGRAPHIC DOCUMENTATION



Photo 5.
Bok prawy z tyłu



Photo 6.
Przekątna tylna prawa

PHOTOGRAPHIC DOCUMENTATION



Photo 7.
Tyl



Photo 8.
Przekątna tylna lewa

PHOTOGRAPHIC DOCUMENTATION



Photo 9.
Bok lewy z tyłu



Photo 10.
Bok lewy z przodu

PHOTOGRAPHIC DOCUMENTATION



Photo 11.
Próg lewy (widok od przodu)

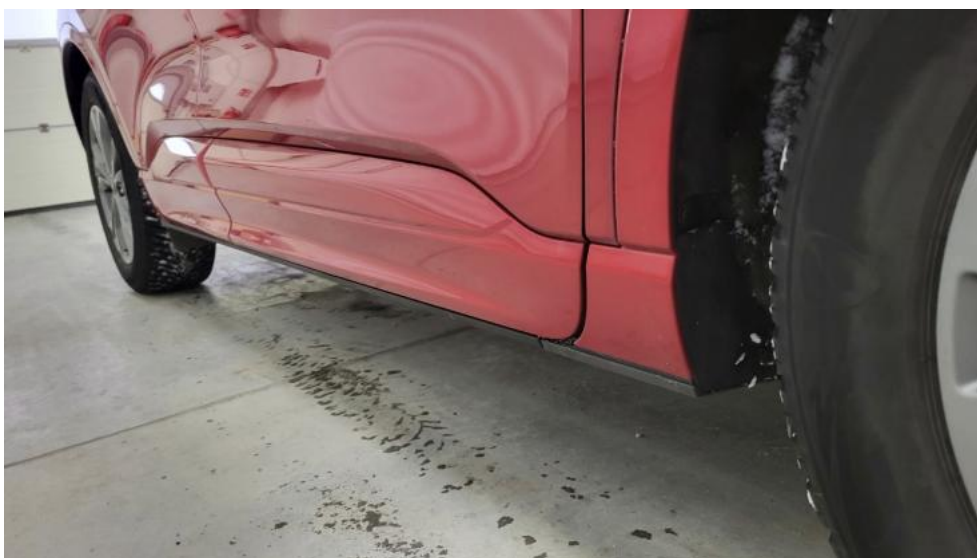


Photo 12.
Próg prawy (widok od przodu)

PHOTOGRAPHIC DOCUMENTATION



Photo 13.
Spód pojazdu przód



Photo 14.
Spód pojazdu tył

PHOTOGRAPHIC DOCUMENTATION

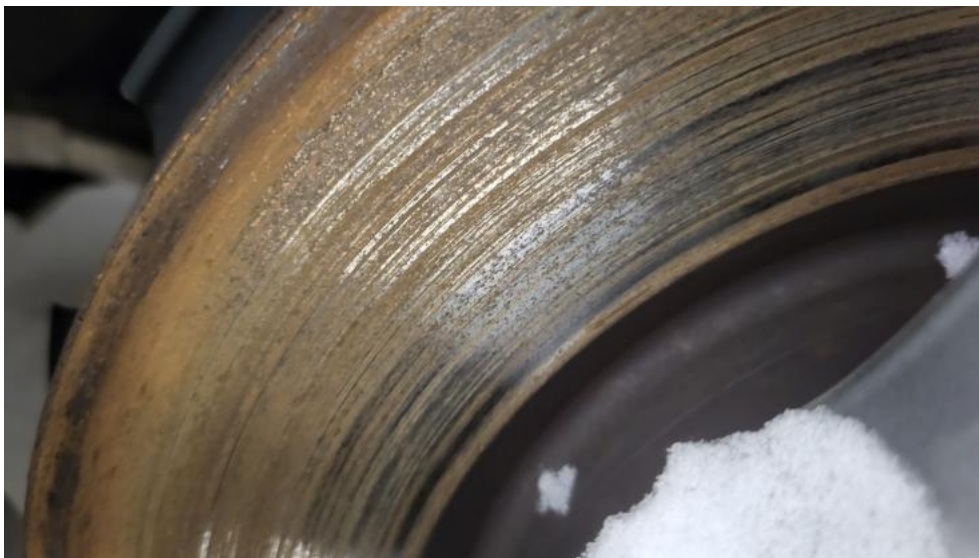


Photo 15.

Tarcza hamulcowa przednia prawa



Photo 16.

Tarcza hamulcowa tylna prawa

PHOTOGRAPHIC DOCUMENTATION

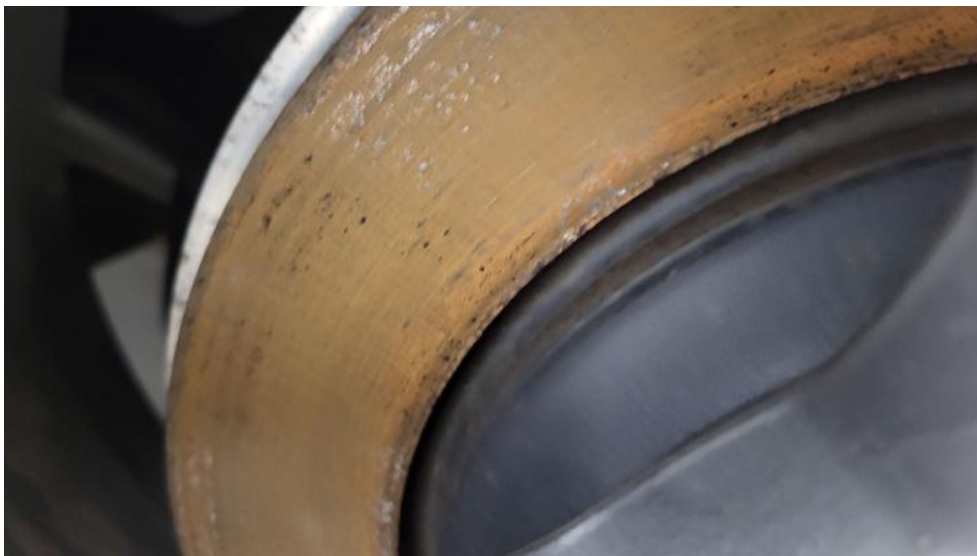


Photo 17.
Tarcza hamulcowa tylna lewa

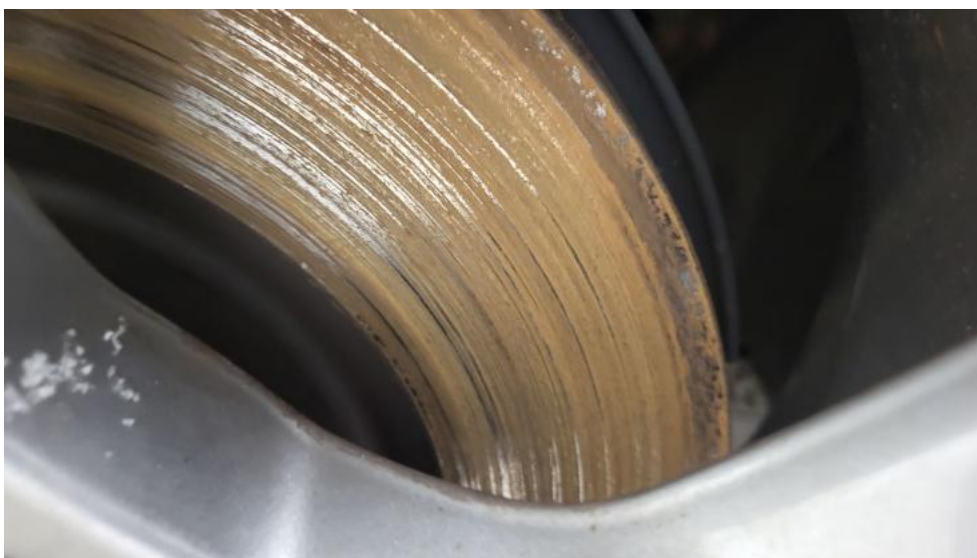


Photo 18.
Tarcza hamulcowa przednia lewa

PHOTOGRAPHIC DOCUMENTATION



Photo 19.
Bagażnik



Photo 20.
Koło zapasowe

PHOTOGRAPHIC DOCUMENTATION



Photo 21.
Komora silnika



Photo 22.
Numer identyfikacyjny

PHOTOGRAPHIC DOCUMENTATION



Photo 23.
Tabliczka znamionowa



Photo 24.
Zestaw wskaźników - przebieg

PHOTOGRAPHIC DOCUMENTATION



Photo 25.

Widok przez otwarte drzwi przednie lewe



Photo 26.

Kierownica z lewej strony

PHOTOGRAPHIC DOCUMENTATION



Photo 27.
Widok przez otwarte drzwi tylne lewe



Photo 28.
Widok z tylnej kanapy na deskę rozdż.

PHOTOGRAPHIC DOCUMENTATION



Photo 29.
Konsola środkowa

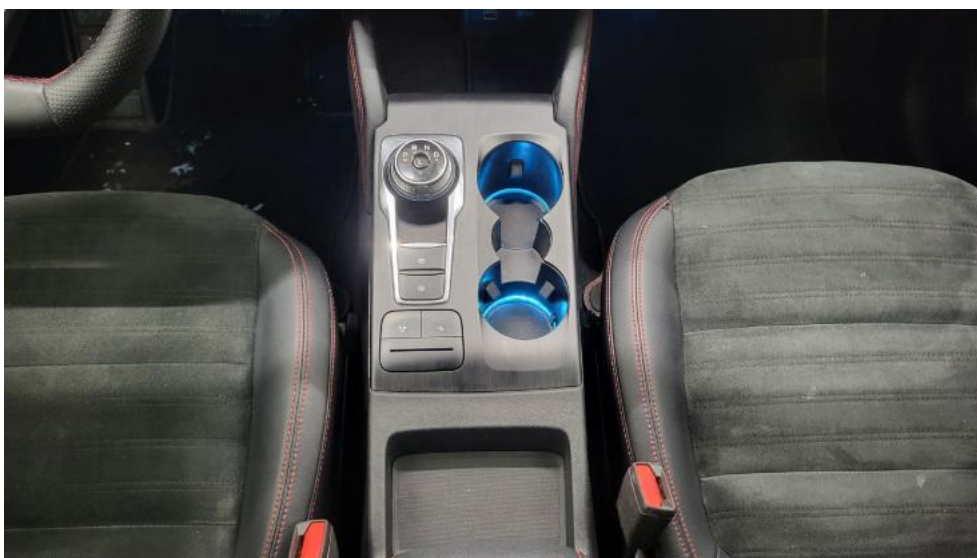


Photo 30.
Tunel środkowy

PHOTOGRAPHIC DOCUMENTATION



Photo 33.
Dow. Rej. Str.2 i klucze



Photo 34.
Zdjęcie do protokołu

PHOTOGRAPHIC DOCUMENTATION



Photo 35.
Zdjęcie do protokołu



Photo 36.
Zdjęcie do protokołu

PHOTOGRAPHIC DOCUMENTATION



Photo 37.
Kratka/zaślepka halogenu L - Rysa/odprysk 1



Photo 38.
Szyba czołowa - zdjęcie poglądowe 1

PHOTOGRAPHIC DOCUMENTATION

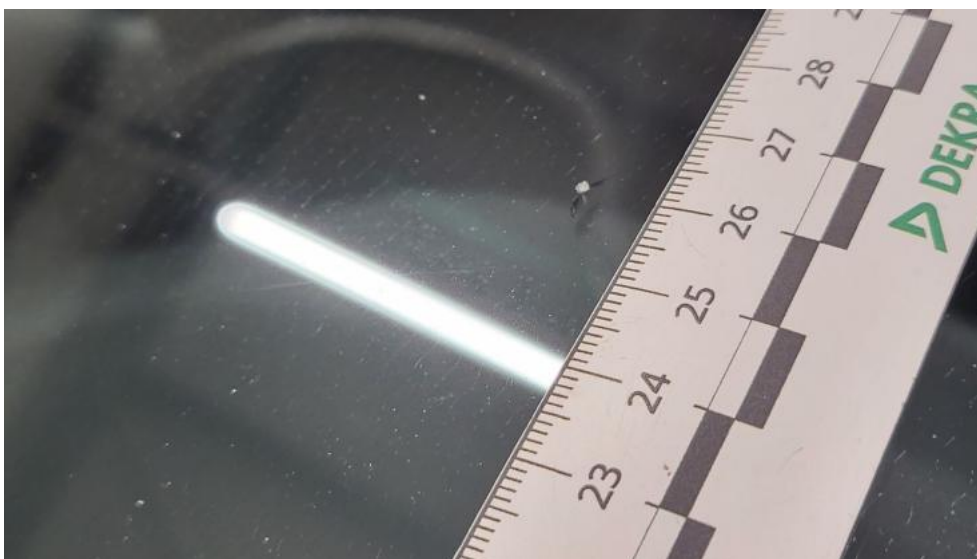


Photo 39.
Szyba czołowa - Pęknięcie/rozerwanie 1



Photo 40.
Zderzak - Rysa/odprysk 1

PHOTOGRAPHIC DOCUMENTATION



Photo 41.
Drzwi tylne P - Rysa/odprysk 1



Photo 42.
Lusterko zew P - Rysa/odprysk 1

PHOTOGRAPHIC DOCUMENTATION



Photo 43.
Błotnik tylny P / Ściana boczna P - Wgniecenie/odkształcenie 1



Photo 44.
Lampa tylna wew P - Inne 1

PHOTOGRAPHIC DOCUMENTATION



Photo 45.
Zderzak tylny - Rysa/odprysk 1



Photo 46.
Błotnik tylny L / Ściana boczna L - Rysa/odprysk 1

PHOTOGRAPHIC DOCUMENTATION



Photo 47.
Błotnik tylny L / Ściana boczna L - Wgniecenie/odkształcenie 1



Photo 48.
Drzwi przed L - Rysa/odprysk 1

PHOTOGRAPHIC DOCUMENTATION



Photo 49.
Drzwi tylne L - Rysa/odprysk 1



Photo 50.
Błotnik przedni L - Rysa/odprysk 1

PHOTOGRAPHIC DOCUMENTATION



Photo 51.
Fotel prz. lew. - Inne 1



Photo 52.
Fotel prz. praw. - Inne 1

PHOTOGRAPHIC DOCUMENTATION



Photo 53.
Kanapa tyl. - Inne 1

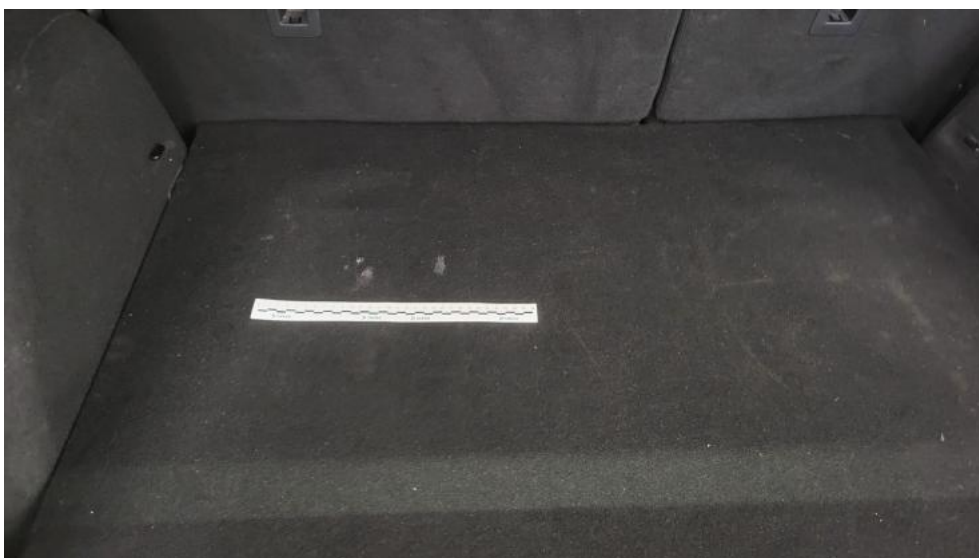


Photo 54.
Wykładzina podłogi bagażnika - Inne 1