

Nr zlecenia: 131/24/04/2026/PKO LEASING REMARKETING

z dnia: 2026/04/24

Zleceniodawca:

PKO Leasing
 wi tokrzyska 36
 00-116 Warszawa



Rzeczoznawca:

Przemysław Kalu ny /zatw. Pion Weryfikacyjny eRzeczoznawcy

Wycena wartości

Zadanie: Ocena stanu technicznego i określenie wartości rynkowej pojazdu

DANE IDENTYFIKACYJNE POJAZDU		Dane: [D] IV-2026	
Rodzaj pojazdu:	Samochód ciężarowy do 3.5t	VIN:	Z C F C 5 3 5 C 4 N 5 4 6 0 8 8 2
Marka:	IVECO	Nr rejestracyjny:	P0AMSNT
Model pojazdu:	35-180 Daily MR`22 E6 3.5t	Nr Info-Ekspert:	142-13689
Wersja:	35S18H Hi-Matic	Rok produkcji:	2022
Wskazanie drogomierza	313854 km		
Data pierwszej rejestracji	2022/06/28		
Data wykonania badania technicznego	2027/06/28		
Rodzaj zabudowy	Do przewozu pojazdów POLMAR		
Rodzaj kabiny	krótka		
Dopuszczalna masa całkowita / Ładowność	3500 kg / 1100 kg		
Liczba osi / Rodzaj napędu / Skrzynia biegów	2 / 4x2 / automatyczna		
Rozstaw osi	4100 mm		
Jednostka napędowa	z zapłonem samoczynnym		
Pojemność / Moc silnika	2998 ccm / 129kW (175KM)		
Doładowanie	Turbosp. z chłodn. powietrza		
Liczba cylindrów / Układ cylindrów	4 / rzędowy		
Norma spalin	E6		
Kolor powłoki lakierowej, (rodzaj lakieru)	szary 2-warstwowy typu uni		

RÓ NICE WZGL DEM POJAZDU BAZOWEGO

Wycena wykonana na podstawie pojazdu o zbli onych parametrach. Zmodyfikowane elementy to:

Wycena	Pojazd bazowy	Pojazd wyceniany
Wyposa enie kabiny:		Zabudowa sypialna kabiny tylna pojedyncza
Rodzaj zabudowy	Skrzynia	Do przewozu pojazdów POLMAR
Wymiary zabudowy		dług.: 4800 mm

WYPOSA ENIE STANDARDOWE

L.p. Nazwa elementu wyposa enia	L.p. Nazwa elementu wyposa enia
1 Belka przeciwnajazdowa tylna profil stalowy, ze wiatłami	13 Sygnał ostrzegawczy cofania
2 Fartuchy p/błotne przednie	14 System elektronicznej kontroli toru jazdy ESP 9 generacji
3 Fotel kierowcy komfortowy, regulowany	15 System Start/Stop
4 Fotel kierowcy z pełn regulacj	16 Szyba przednia przyciemniana
5 Fotel pasa era komfortowy z regulacj odcinka l d wiowego (3 stopnie regulacji, podłokietnik)	17 Szyba w tylnej cianie kabiny
6 Fotel pasa era komfortowy, rugulowany	18 Szyby przednie regulowane elektrycznie
7 Fotel pasa era podwójny	19 wiatła do jazdy dziennej DRL
8 +Hak holowniczy	20 Tapicerka materiałowa (obrze a wzmocnione vinyl)
9 Kliny pod koła 2 szt.	21 Zamek centralny zdalnie sterowany
10 Osłona chłodnicy z chromowanym wyko czeniem	22 Zawieszenie przednie mechaniczne - resor poprzeczny Quad Leaf
11 Poduszka powietrzna kierowcy	23 Zestaw naprawczy opon z kompresorem
12 Przygotowanie do radia cyfrowego DAB	24 Zł cze "USB"

L.p. Nazwa pakietu / elementu pakietu wyposa enia standardowego

- 1 Lusterka zewn trzne podgrzewane i regulowane elektrycznie
Lusterka zewn trzne regulowane elektrycznie
Lusterka zewn trzne podgrzewane elektrycznie
- 2 Przygotowanie do monta u radia + 4 gło niki + antena
Przygotowanie do monta u radia
Antena radiowa
Gło niki 4 szt.

WYPOSA ENIE DODATKOWE

L.p. Nazwa elementu wyposa enia

- 1 Pakiet Connect Manual (dopłata)
wiatła p/mgielne przednie
Klimatyzacja automatyczna
System nawigacji satelitarnej
Kierownica pokryta skór
Hamulec postojowy elektryczny
Reflektory przednie LED
Fotel pasa era podwójny ze stolikiem w oparciu
Spr arka do klimatyzacji
Tempomat aktywny ACC
Osłona chłodnicy z chromowanym wyko czeniem
Kolumna kierownicy regulowana w 2 płaszczyznach
Wy wietlacz centralny kolorowy
Zaglówki foteli przednich pełne tapicerowane z logo Daily
Moduł telematyczny Connectivity Box
Radio cyfrowe HI-CONNECT, sterowanie przy kierownicy, Bluetooth, wyj cia USB
Wyko czenie deski rozdzielczej "Elegance"
Ogranicznik pr dko ci dodatkowy nastawny zł czany
Fotel kierowcy amortyzowany z 3-stopniow regulacj , podparciem odcinka l d wiowego i podłokietnikiem
- 2 Tachograf elektroniczny

3 Tarcze kół aluminiowe

OPIS ZAMONTOWANEGO W POJE DZIE OGUMIENIA

Koło	Marka, typ	Bieżnik [mm]
Przednie lewe:	*NEXEN 235/65 R16 WINGUARD	8,1
Przednie prawe:	*NEXEN 235/65 R16 WINGUARD	6,7
Tylne lewe:	KLEBER 235/65 R16 115R TRANSALP 2 TL	7,3
Tylne prawe:	KLEBER 235/65 R16 115R TRANSALP 2 TL	6,5

KOREKTY WARTO CI POJAZDU

KOREKTA ZA PIERWSZ REJESTRACJ	(+)
KOREKTA ZA ZMIAN WYPOSA ENIA KABINY KIEROWCY	(+)
KOREKTA ZA ZMIAN PARAMETRÓW ZABUDOWY	(+)
KOREKTA ZA WYPOSA ENIE	(+)
KOREKTA ZA PRZEBIEG	(-)
KOREKTY RÓ NE:	
Stan utrzymania i dbała o pojazd	(-)
KOREKTY RÓ NE RAZEM	(-)
KOREKTA ZA OGUMIENIE	(+)

UWAGI RZECZOZNAWCY DOTYCZ CE WYCENY

Pojazd zweryfikowany w bazie danych historii pojazdu.gov.pl: BRAK UWAG

Ogl dziny przeprowadził rzeczoznawca: Sebastian Konopik

Wymiary platformy. ok: 4800x2110mm

PRZYCZĘPA WIDNIEJ CA W DOKUMENTACJI ZDJECIOWEJ NIE JEST PRZEDMIOTEM WYCENY**Uwaga:**

Rzeczoznawca dokonał ogl dzin pojazdu w warunkach parkingowych, co mogło ograniczyć pełn ocen jego stanu technicznego. Dodatkowo, jazda próbna została przeprowadzona w warunkach parkingowych, z niewielk pr dko ci , co mo e nie odzwierciedla pełnych warunków eksploatacyjnych. Istnieje mo liwo , e w innych okoliczno ciach ujawni si dodatkowe uszkodzenia lub usterki, których nie mo na było wykry podczas obecnych ogl dzin.

Zalecamy zatem skorzystanie z mo liwo ci ogl dzin pojazdu we własnym zakresie lub w Autoryzowanej Stacji Obsługi danej marki, co pozwoli na pełniejsz weryfikacj stanu technicznego pojazdu przed udziałem w aukcji.

OPIS STANU TECHNICZNEGO ZESPOŁÓW POJAZDU**KABINA KIEROWCY - Szkielet i poszycia zewn trzne**

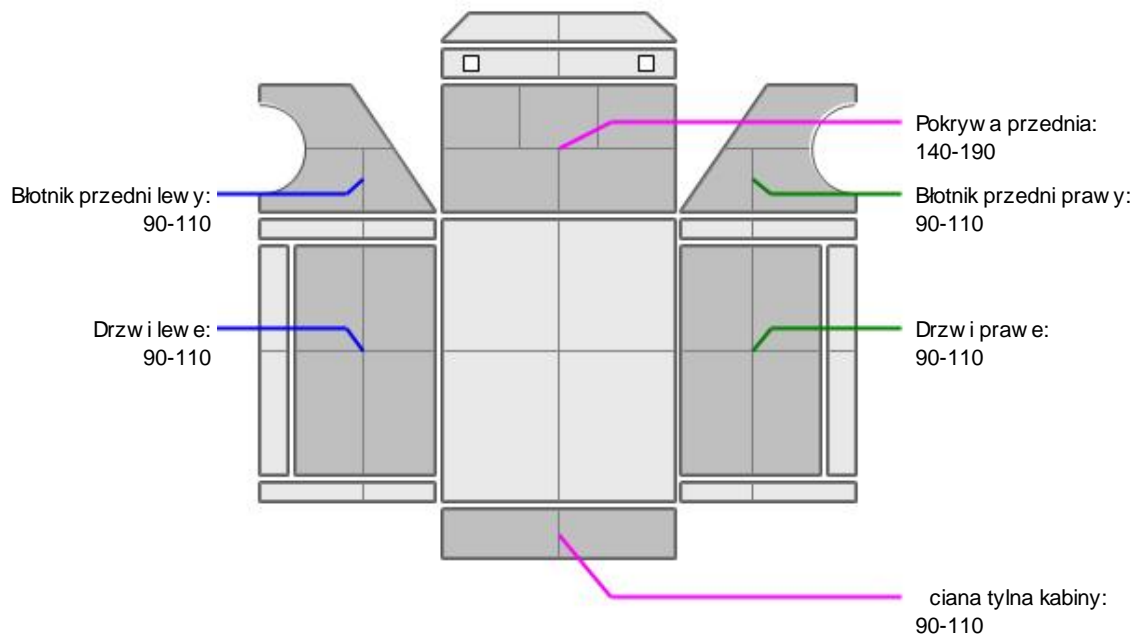
L.p.	Nazwa elementu	L / P	Rodzaj uszkodzenia	Opis	Fot. nr
1	Błotnik przedni	L	Odpryski powłoki lakierowej		
2	Błotnik przedni	P	Odpryski powłoki lakierowej		
3	Pokrywa przednia		Odpryski powłoki lakierowej		
4	Drzwi boczne	L	Odpryski powłoki lakierowej,		

wgniecenia			
5	ciana tylna		Odpryski powłoki lakierowej

Na pozostałych elementach obłachowania bryły nadwozia stwierdzono równie typowe dla jego okresu eksploatacji uszkodzenia powłoki lakierowej (zarysowania, odpryski, itp.)



KABINA KIEROWCY – Opis powłoki lakierowej



L.p.	Nazwa elementu	L / P	Grubość powłoki [µm]	Opis
1	Pokrywa przednia		140-190	
2	Błotnik przedni	L	90-110	
3	Drzwi	L	90-110	
4	Błotnik przedni	P	90-110	
5	Drzwi	P	90-110	
6	ciana tylna kabiny		90-110	

Podane przedziały grubości powłoki lakierowej poszczególnych elementów dotyczą wyłącznie punktów pomiarowych, tj. trzech wybranych miejsc na danym elemencie nadwozia. Nie oznacza to, że w pozostałych obszarach danego elementu grubość powłoki jest jednakowa ani że nie może wykraczać poza wskazane zakresy. Pomiary wykonano urządzeniem bezdźwiękowym w posiadaniu rzeczoznawcy. Pomiar wykonany innym przyrządem może się różnić.

**WYPOSA ENIE ZEWN TRZNE**

L.p.	Nazwa elementu	L / P	Rodzaj uszkodzenia	Opis	Fot. nr
1	Listwa p/najazdowa	L	Zarysowana		
2	Zderzak przedni		Zarysowany	brak zaslepki	
3	Obudowa lusterka bocznego	L	Zarysowana		
4	Obudowa lusterka bocznego	P	Rozerwana		
5	Szyba przednia		Odpryski warstwy zewn trznej		

**KABINA KIEROWCY – Wyposa enie wewn trzne**

Wn trze pojazdu nosi typowe dla jego okresu eksploatacji zabrudzenia oraz zu ycie wszystkich elementów.

**NADWOZIE ŁADUNKOWE**

L.p.	Nazwa elementu	L / P	Rodzaj uszkodzenia	Opis	Fot. nr
1	Wzmocnienie boczne	L	Deformacje		

JAZDA KONTROLNA

- Głó no pracy silnika BEZ UWAG
- Głó no skrzyni biegów / bloku nap dowego BEZ UWAG
- Skuteczno hamulca pomocniczego BEZ UWAG
- Skuteczno ogrzewania i przewietrzania BEZ UWAG

Próba ruchowa została przeprowadzona w warunkach parkingowych, na zimnym silniku, przy pr dko ci nieprzekraczaj cej 15 km/h.

DOKUMENTY I KOMPLETACJA POJAZDU

- Kluczyki (ilo sztuk) 2
- Dowód rejestracyjny TAK
- Instrukcja obsługi TAK

POZOSTAŁE INFORMACJE

- Pochodzenie pojazdu**
Salon Polska
- Badanie poprawno ci numerów identyfikacyjnych**
Numer VIN wybity na ramie oraz numer VIN tabliczki znamionowej zgodny z DR.
- Weryfikacja odczytanego stanu drogomierza**
Zweryfikowano w bazie Cepik

Zastrzeżenia ograniczające opinię.

- ü Zawarte w niniejszej Wycenie/Raporcie informacje (w tym dotyczące wyposażenia) służy jedynie ogólnym celom informacyjnym. Wycena/Raport nie może być zatem traktowana jako oferta w rozumieniu przepisów Kodeksu Cywilnego oraz opisu towaru ani zapewnienia w rozumieniu art. 4 Ustawy z dnia 27 lipca 2002 roku o szczególnych warunkach sprzedaży konsumenckiej.
- ü Wycena/Raport została sporządzona w celu ustalenia istnienia albo nieistnienia uszkodzeń nieakceptowalnych po zawarciu umowy korzystania z samochodu lub innych okoliczności uzgodnionych w zleceniu. Wycena/Raport nie obejmuje typowych uszkodzeń wynikających z eksploatacji samochodu oraz jego standardowego użytkowania.
- ü Jeżeli chcesz traktować ten dokument jako źródło wiedzy o samochodzie przy jego zakupie, czynisz to na własną odpowiedzialność. Rzeczoznawca Sp. z o.o. nie ponosi odpowiedzialności za takie użycie tej Wyceny/Raporu.
- ü Niniejsza wycena służy wyłącznie do oszacowania wartości rynkowej przedmiotu wyceny i nie może być wykorzystywana do żadnego innego celu, ni wymienionego powyżej. W szczególności wycena nie może stanowić podstawy do oceny cech i stanu wycenianego obiektu przy jego zakupie.
- ü Rzeczoznawca nie bierze na siebie odpowiedzialności za wady ukryte (prawne i fizyczne) oraz ewentualne skutki wynikające z dalszego użytkowania przedmiotu wyceny, a także za skutki wykorzystania samej wyceny.
- ü Powyższa wycena nie jest ekspertyzą stanu technicznego przedmiotu wyceny i za taką nie może być uznawana, w szczególności nie może być traktowana jako gwarancja sprzedaży przedmiotu wyceny za oszacowaną wartość.
- ü Wycenę przeprowadzono w oparciu o dostarczoną dokumentację oraz badanie organoleptyczne wycenianego obiektu. Nie prowadzono badań diagnostycznych oraz weryfikacji warsztatowej przedmiotu wyceny.
- ü Nie stwierdzono dodatkowych niesprawności i/lub uszkodzeń i/lub braków w zakresie możliwym do ustalenia w warunkach oględzin tj. bez dostępu do spodu pojazdu, specjalistycznego sprzętu diagnostycznego, jazdy próbnej wykonanej w warunkach drogowych z obciążeniem.
- ü Rzeczoznawca podczas oględzin poza warszatem nie jest w stanie stwierdzić wypadkowej przeszłości pojazdu. W przypadku podwyższonych wartości pomiarów powłoki lakierowej, konieczna jest ekspertyza w warunkach warsztatowych.
- ü Rok produkcji pojazdu - nie weryfikowano. Przyjeto w oparciu o dane przekazane przez Zleceniodawcę.
- ü Niniejsza wycena nie może być publikowana w całości w jakimkolwiek dokumencie bez zgody wykonawców i bez uzgodnienia z nimi formy i treści takiej publikacji. Zakaz publikacji nie dotyczy posługiwania się wyceną w umowach cywilno-prawnych zawieranych przez zleceniodawcę i dotyczących przedmiotu.
- ü Przed odbiorem pojazdu, kupujący zobowiązany jest do konfrontacji rzeczywistego stanu z informacjami zawartymi w wycenie. Odbiór przedmiotu jest równoznaczny ze zrzeczeniem się wszelkich roszczeń, co do stanu technicznego.
- ü Nie badano poprawności i/lub budowy numerów identyfikacyjnych/seryjnych obiektu oraz nie weryfikowano prawdziwości danych obiektu.
- ü Niniejsza wycena nie może być traktowana jako gwarancja sprzedaży przedmiotu wyceny za oszacowaną wartość.
- ü W przypadku ujawnienia dodatkowych informacji dotyczących przedmiotowego pojazdu, niedostępnych w czasie wykonywania niniejszej opinii, zaprezentowane stanowisko może ulec zmianie.
- ü W opinii założono, że nie wykryto żadnych faktów, które mogłyby istotnie wpływać na wartość wycenionego pojazdu, jeżeli w opisie pojazdu nie widnieje inaczej.
- ü Rzeczoznawca nie ponosi odpowiedzialności za ewentualne błędy wynikające z przedstawionych informacji otrzymanych od użytkownika/sprzedawcy/zamawiającego wycenę, jeżeli brak podstaw do kwestionowania ich zgodnie ze stanem rzeczywistym lub też ustalenie stanu rzeczywistego przez rzeczoznawcę było niemożliwe lub znacznie utrudnione.
- ü Wyposażenie standardowe wg. Info - Ekspert. Rzeczoznawca nie ponosi odpowiedzialności za ewentualne błędy programu. Lista wyposażenia w wycenie ma charakter poglądowy i nie potwierdza kompletności. Aby ustalić specyfikacje fabryczne wyposażenia należy się do dealera.
- ü W warunkach, w jakich przeprowadzono oględziny rzeczoznawca nie miał możliwości zweryfikowania poprawności

działania całego wyposażenia.

Ü Opis stanu technicznego pojazdu jest ważny na dzień oględzin. Rzeczoznawca nie bierze odpowiedzialności za zmiany stanu pojazdu wynikające z dalszej eksploatacji lub postoju (np. uszkodzenie akumulatora, powiększenie lub powstanie ognisk korozji, uszkodzenie układu hamulcowego, itp.) – zaleca się sprawdzenie daty wyceny

Ü Jeżeli elementy jednostki napędowej, układu przeniesienia napędu itp., są rozmontowane, rzeczoznawca nie weryfikuje kompletności poszczególnych układów. Możliwość wystąpienia braków w kompletacji (np. ze względu na wykorzystanie unieruchomionego pojazdu jako „dawcy części”).

Ü Nie weryfikowano odczytanego stanu drogomierza z zapisami w urządzeniach elektronicznych pojazdu. Rzeczoznawca nie dokonuje oceny autentyczności przebiegu.

Ü W przypadku pojazdów z niesprawnym akumulatorem lub bez niego - podłączenie sprawnego akumulatora nie gwarantuje sprawności technicznej pojazdu. W związku z tym przyjmuje się, iż stan techniczny pojazdu jest nieznany, istnieje ryzyko ujawnienia wad ukrytych i dodatkowych uszkodzeń.

Ü Nie weryfikowano gwarancji, statusu pakietów serwisowych i kompletności w zakresie osprzętu dodatkowego, z którym przedmiot był zamówiony.

Dokument wystawiony elektronicznie, ważny bez podpisu

DOKUMENTACJA FOTOGRAFICZNA



Fot. nr 1



Fot. nr 2



Fot. nr 3



Fot. nr 4



Fot. nr 5



Fot. nr 6



Fot. nr 7



Fot. nr 8



Fot. nr 9



Fot. nr 10



Fot. nr 11



Fot. nr 12



Fot. nr 13



Fot. nr 14



Fot. nr 15



Fot. nr 16



Fot. nr 17



Fot. nr 18



Fot. nr 19



Fot. nr 20



Fot. nr 21



Fot. nr 22



Fot. nr 23



Fot. nr 24



Fot. nr 25



Fot. nr 26



Fot. nr 27



Fot. nr 28



Fot. nr 29



Fot. nr 30



Fot. nr 31



Fot. nr 32



Fot. nr 33



Fot. nr 34



Fot. nr 35



Fot. nr 36



Fot. nr 37



Fot. nr 38



Fot. nr 39



Fot. nr 40



Fot. nr 41



Fot. nr 42



Fot. nr 43



Fot. nr 44



Fot. nr 45



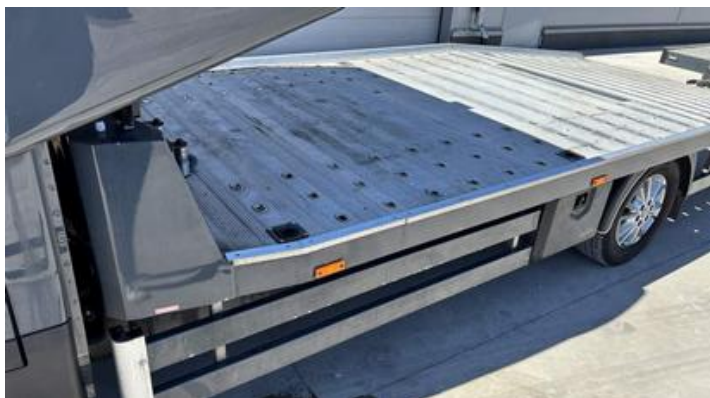
Fot. nr 46



Fot. nr 47



Fot. nr 48



Fot. nr 49



Fot. nr 50



Fot. nr 51



Fot. nr 52



Fot. nr 53



Fot. nr 54



Fot. nr 55



Fot. nr 56



Fot. nr 57



Fot. nr 58



Fot. nr 59



Fot. nr 60



Fot. nr 61



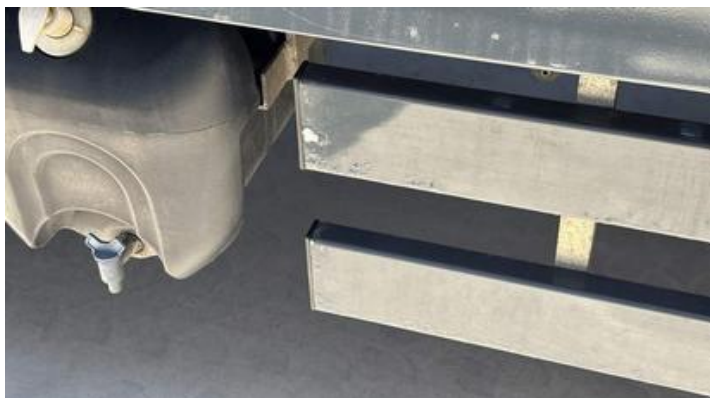
Fot. nr 62



Fot. nr 63



Fot. nr 64



Fot. nr 65



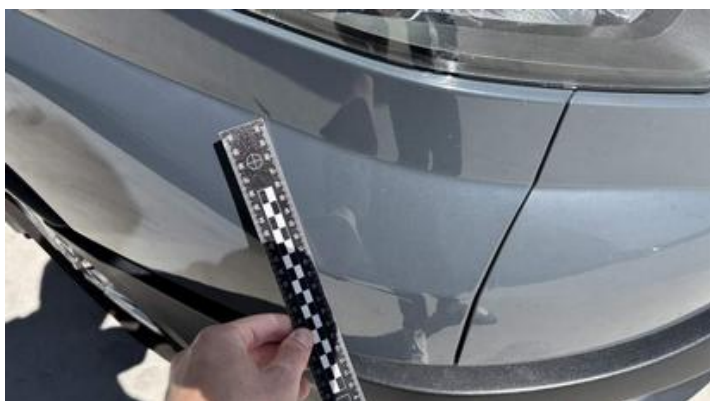
Fot. nr 66



Fot. nr 67



Fot. nr 68



Fot. nr 69



Fot. nr 70



Fot. nr 71



Fot. nr 72



Fot. nr 73



Fot. nr 74



Fot. nr 75



Fot. nr 76



Fot. nr 77



Fot. nr 78



Fot. nr 79



Fot. nr 80



Fot. nr 89



Fot. nr 90



Fot. nr 91



Fot. nr 92

Dokument wystawiony elektronicznie, wa ny bez podpisu